

特殊詐欺にご注意を！



問合せ 総務課 ☎32-1159

市内でも、還付金詐欺やオレオレ詐欺などの特殊詐欺被害が後を絶ちません。「自分は大丈夫」と思っている、突然の電話で冷静な判断ができなくなることがあります。大切な財産を守るため、今すぐできる対策を始めましょう。

令和5年	1,330万円
令和6年	4,510万円
令和7年	1億1,030万円

よくある手口

オレオレ詐欺

親族や警察官を装い、「会社のお金を使い込んだ」「事故を起こした」などと電話し、現金をだまし取る手口

還付金詐欺

「医療費の還付がある」などと言ひ、ATMを操作させ、犯人の口座に送金させる手口

架空料金請求詐欺

「未払い料金がある」と不安をあおり、金銭などをだまし取る手口



特殊詐欺の多くは「電話」から始まります。固定電話・海外番号・携帯電話それぞれに応じた対策を行いましょ

①固定電話機の対策

- ・在宅中でも留守番電話に設定する
- ・知らない番号には出ない
- ・相手に名前や家族構成を伝えない
- ・警告メッセージ付きの自動通話録音機や迷惑電話防止機能付き電話機など、特殊詐欺に有効な対策機器を使用する

②海外からの電話の対策

- ・「+1」や「+44」などから始まる、心当たりのない電話番号には出ない
- ・国際電話の着信を休止するサービス「国際電話不取扱受付センター（☎0120-210-364）」を利用する
- ・不審な番号は折り返さない

③携帯電話・スマートフォンの対策

- ・ショートメッセージ内のURLは安易に開かない
- ・不審なアプリはインストールしない

特殊詐欺対策装置の購入費を補助します

対市内在住の令和8年3月31日時点で65歳以上の次のいずれかに該当する方

- ①一人暮らし
- ②65歳以上の方のみで構成される世帯
- ③日中はいつも、65歳以上の方のみとなる世帯 ※65歳以上の方のみとなる時間帯が、おおむね1日6時間以上、かつ、週3日以上であること

申令和9年3月31日(火)までに、申請用紙に記入の上、総務課へ ※用紙は申込先で配布。市ホームページからもダウンロード可。予算がなくなり次第、受け付けを終了します

対象機器 4月1日以降に購入した以下の機器

- ・固定電話に接続する自動応答録音装置
- ・固定電話に接続する自動着信拒否装置
- ・自動応答録音装置または自動着信拒否装置の機能がある固定電話機

補助金額 購入費の2分の1（限度額5,000円）※100円未満切り捨て。1世帯1台のみ

他領収書の写しや購入した装置のカタログ・説明書などが必要

詳しくはこちら



稲沢あじさいまつり

ID902

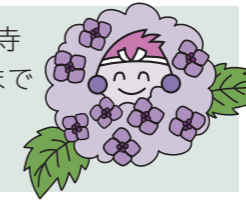
園内に植えられた色鮮やかなアジサイが一堂に咲き誇ります。ぜひお越しください。

日程 6月13日(土)・14日(日)

場大塚性海寺歴史公園・性海寺

他臨時駐車場は6月28日(日)まで開設しています

問商工観光課 ☎32-1332



■無料シャトルバス運行

時6月6日(土)・7日(日)・13日(土)・14日(日)・20日(土)・21日(日)

運行経路・時間 ※30分毎に出発

名鉄国府宮駅 ⇄ まつり会場

始発：午前9時15分

始発：午前10時

終発：午後3時15分

終発：午後4時

主な催し

■オープニングセレモニー

時6月13日(土)、午前9時

■あじさい相談会

時両日、午前10時～午後3時

■あじさいウォッチング

時両日、①午前11時②午後1時

■稲沢市PRブース、飲食店

時両日、午前10時～午後4時

■写真コンテスト

題材 稲沢あじさいまつり会場を彩るアジサイ

部門 一般の部、アンダー30の部

応募方法 応募用紙で確認してください

※商工観光課、まつり会場で配布。市ホームページからもダウンロード可

募集期限 6月30日(火)まで（消印有効）

介護保険事業計画等策定委員会委員の募集

ID1374

令和9年度からの「第10期介護保険事業計画」を策定するにあたり、市民の意見を計画に反映させるため、策定委員を募集します。

応募資格 市内在住の次のいずれかに該当する方

- ・令和8年4月1日時点で満40歳以上
- ・要介護認定を受けてサービスを利用し、自宅で生活している

定2人以内（書類審査）

謝礼 市の規定による



内委員会（7月～令和9年2月の平日に4回程度開催予定）に出席し、市介護保険事業および高齢者福祉施策についての意見を述べる

申6月30日(火)（必着）までに、作文に住所・氏名・年齢・職業・電話番号を記入の上、持参、郵送（〒492-8269 住所不要）またはEメール（kaigo@city.inazawa.aichi.jp）で高齢介護課（☎32-1286）へ

作文のテーマ 高齢者とともに生きる地域づくり（800字以内）

「稲沢おでかけタクシー」運行事業者の変更

ID1296

高齢者や障害のある方などの外出を支援するため、タクシーを半額で利用できる「稲沢おでかけタクシー」を実施しています。

委託業者の1つである「稲沢タクシー」は、5月21日(日)以後利用できませんのでご注意ください。他に利用いただけるタクシー会社については、「稲沢おでかけタクシー利用登録証」の裏面で確認してください（地区により対象会社異なります）。

問総務課 ☎32-1159

