

令和7年度  
下半期の

# 財政状況をお知らせします

問合せ先 財政課 ☎32-1171

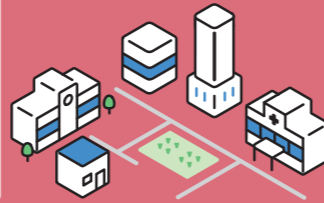


詳しくはこちら

市民の皆さんが納めた税金や国・県からの補助金などが、どのように使われたか「市の家計簿」をお知らせする財政公表。

今回は、令和7年度下半期の予算執行状況などをお知らせします。

※数値は令和8年3月31日現在のもので、決算数値は納税閉鎖(5月31日)後にまとまります。1万円未満は四捨五入しています

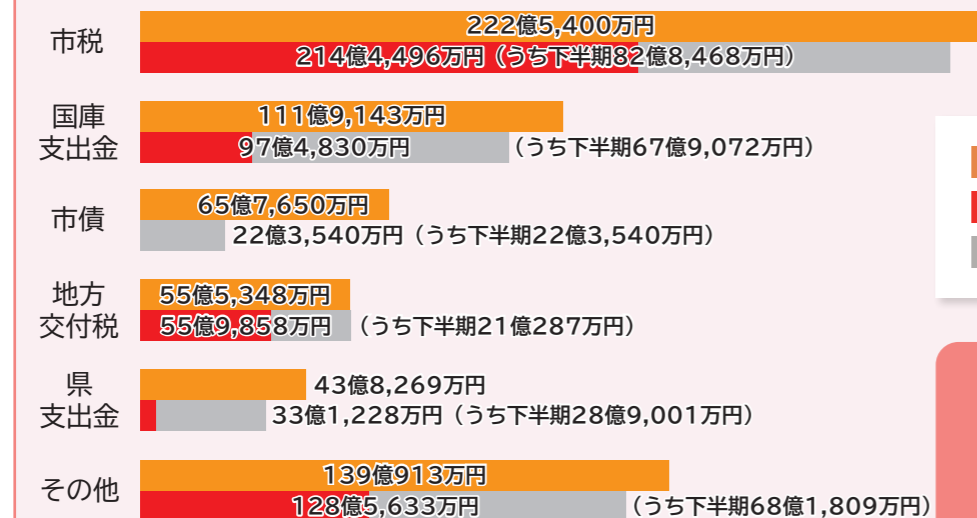


## 一般会計予算執行状況

### ■一般会計

福祉や教育、土木など、市行政の基本的な事業を行うために市税などを主な財源として設けられた会計

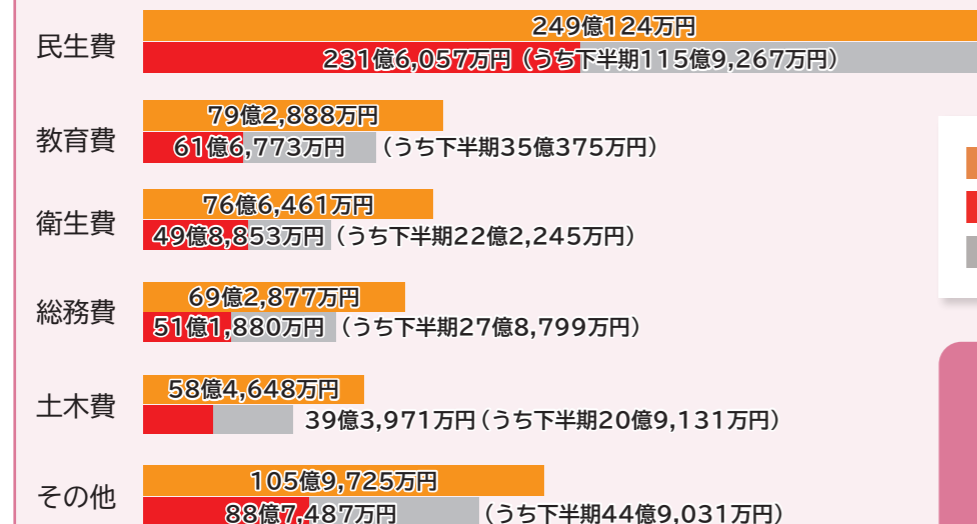
上半期：令和7年4月1日～令和7年9月30日  
下半期：令和7年10月1日～令和8年3月31日



■ 予算現額  
■ 収入済額(上半期)  
■ 収入済額(下半期)

### 歳入

予算現額 638億6,723万円  
収入済額 551億9,585万円



■ 予算現額  
■ 支出済額(上半期)  
■ 支出済額(下半期)

### 歳出

予算現額 638億6,723万円  
支出済額 522億5,021万円

## 企業会計予算執行状況

### ■企業会計

独立採算制を原則とする企業的な事業を行うために設けられた会計

#### 🏥 病院事業

科目	予算現額	収入済額	支出済額
収益的収入	78億330万円	72億7,624万円	
収益的支出	86億9,951万円		83億1,322万円
資本的収入	6億3,439万円	5億2,295万円	
資本的支出	9億6,537万円		8億3,716万円

#### 🚰 水道事業

科目	予算現額	収入済額	支出済額
収益的収入	27億4,163万円	28億3,471万円	
収益的支出	26億2,447万円		24億8,308万円
資本的収入	13億5,161万円	5億4,398万円	
資本的支出	35億2,289万円		22億23万円

#### 🔧 公共下水道事業

科目	予算現額	収入済額	支出済額
収益的収入	20億7,538万円	21億3,167万円	
収益的支出	20億1,280万円		19億6,828万円
資本的収入	21億2,083万円	13億8,837万円	
資本的支出	32億2,492万円		24億2,539万円

#### 🏠 集落排水事業

科目	予算現額	収入済額	支出済額
収益的収入	3億4,978万円	3億2,837万円	
収益的支出	3億6,364万円		3億3,300万円
資本的収入	1億942万円	1億907万円	
資本的支出	1億6,711万円		1億6,553万円

## 特別会計予算執行状況

### ■特別会計

特定の事業を行う場合や、特定の収入をもって特定の事業に充てるために設けられた会計

会計名	予算現額	収入済額	支出済額
国民健康保険	121億2,480万円	112億8,288万円	115億1,093万円
介護保険	109億7,018万円	105億7,556万円	97億707万円
後期高齢者医療	45億9,083万円	46億5,665万円	42億6,006万円
稲沢西土地区画整理事業	5億1,425万円	5億6,620万円	2億1,220万円

## 市の財産

### ■基金

市の預貯金。年度間の財源の変動に備える「財政調整基金」と特定の目的のために資金を積み立てる「特定目的基金」、必要な土地を取得するために積み立てる「土地開発基金」があります

#### 基金



市民1人当たりの基金現在高 約11万円

※令和8年4月1日現在の住民基本台帳人口(132,162人)で計算

財政調整基金	42億6,443万円
特定目的基金	99億4,796万円
土地開発基金	現金 6億6,979万円 土地 4,442.34㎡
合計	現金 148億8,218万円 土地 4,442.34㎡

#### 市有財産

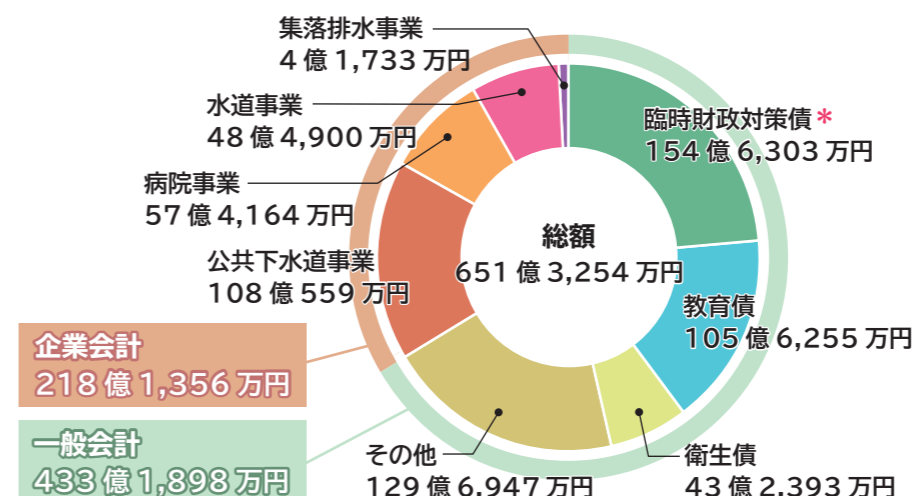


土地 1,742,403.32㎡



建物 401,167.38㎡

## 市債現在高



### ■市債

道路や上・下水道、公園、学校などを整備するときに、国や銀行から長期間にわたって借り入れる資金

\*地方一般財源の不足に対処するため、投資的経費以外の経費にも充てられる、特例的に発行される地方債

一般会計における市民1人当たりの市債額は、約33万円です