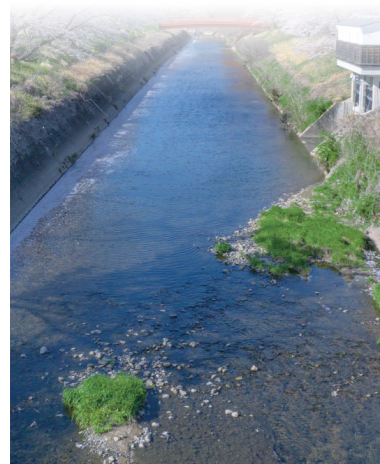


流域モニタリング一斉調査 参加者募集 ID1044

内河川やため池、水路など身近な水辺の水のきれいさ・水の量・生態系などの調査・報告
調査期間 6月5日(金)～9月30日(水)
申5月1日(金)～6月30日(火)に申込用紙に記入の上、環境保全課(☎36-3710)へ ※用紙は申込先で配布
他小学生以下の子どもは保護者と一緒に参加してください

河川愛護モニター募集

対20歳以上で、河川愛護に関心のある方
定4人(書類選考)
内河川の整備や環境に関する要望を把握するための情報提供など
調査期間 7月1日(水)～令和9年6月30日(水)
報酬 国の基準による(令和7年度は月額4,580円)
申5月7日(水)～13日(水)に申込用紙に記入の上、郵送(〒500-8801 岐阜県岐阜市忠節町5-1)で木曾川上流河川事務所(☎058-251-1326)へ ※用紙は木曾川上流河川事務所のホームページからダウンロード可



スクールガード ボランティア募集 ID4391

子どもたちが安心して学校に通えるよう、地域での見守り活動を行うスクールガードボランティアを募集します。
内午前7時30分～8時15分、午後2時30分～4時30分に各小学校の通学路で登下校の見守り
申直接、各小学校へ

催し物

文化財公開デー ID3388

時5月30日(土)、午前9時30分～正午
場禅源寺(稲葉一丁目)
公開文化財 木造阿弥陀如来坐像(県指定文化財)、木造阿弥陀如来坐像・木造釈迦如来坐像・勅使門(市指定文化財)
問生涯学習課 ☎32-1443

教室・講座

ちくちく手づくりの会 ID3368

時6月19日(金)、午前10時～午後0時30分
場中央図書館研修室
定20人(先着)
内子どもが遊べる布おもちゃの作製
¥500円(当日納入)
持裁ちばさみ、針、まち針、もめん糸(白・黒)
申5月21日(水)午前11時30分から、電話(☎32-0862)で中央図書館へ



アートスタート 「えほんとおそび」 ID5408

時6月25日(木)、午前10時30分～11時30分
場荻須記念美術館会議室
対1歳以上3歳未満の子どもと保護者
定7組(抽選)
内絵本の世界を色や手触りを通して楽しむ
講アーティスト 奥田美樹
¥500円(当日納入)
申5月29日(金)(必着)までに、往復はがきの往信裏に講座名・住所・氏名・電話番号・メールアドレス・子どもの氏名(ふりがな)・生年月日を、返信表に申込者の住所・氏名を記入の上、荻須記念美術館(〒492-8217 稲沢市稲沢町前田365-8)(☎23-3300)へ

親子ふれあい広場②

時6月5日(金)・12日(金)・19日(金)・26日(金)・28日(日)、7月3日(金)(全6回)、午前10時30分～正午
場勤労福祉会館第1日本間
対令和5年4月2日～令和7年4月1日生まれの子どもと市内在住・在勤の保護者
定10組(抽選。2歳児を優先)
内リトミック、子育てトーク
講子育てネットワーク 佐藤美樹、水野裕子
申5月22日(金)(必着)までに、ID3813を確認の上、Eメール(fureai-h@city.inazawa.aichi.jp)で生涯学習課(☎32-1440)へ
他同室内託児あり



子育て講座(クッキング)

①親子 ID3522
時6月9日(火)、午前10時30分～11時30分
対市内在住で、参加する日に2歳以上の子どもと保護者
内食育講話、簡単なクッキング
②食育講座「0歳のお口の育ち」 ID4228
時6月17日(水)、午前10時30分～11時30分
対市内在住で、参加する月におおむね4カ月～6カ月の子どもと保護者
内食べる姿勢や口の発達、食べさせ方の講話
③食育講座「離乳食」 ID3524
時6月24日(水)、午前10時30分～11時30分
対市内在住で、参加する月におおむね5カ月～11カ月の子どもと保護者
内離乳食前期・中期・後期、産後ケアについての講話
場長野子育て支援センター①クッキングルーム②③遊戯室
定①5組②10組③12組(各先着)
申①5月11日(月)②5月18日(月)③5月25日(月)から、電話(☎32-9415)または直接、長野子育て支援センターへ

パパもいっしょ ID3102

時6月27日(土)、午前10時30分～11時40分
場平和らくらくプラザセミナー室
対市内在住の令和5年4月2日以降生まれの子どもと保護者
定15組(抽選)
内親子で一緒に体を動かして遊ぶ
申5月25日(月)～29日(金)に、市ホームページの申込フォームから平和子育て支援センター(☎0567-46-5605)へ

育児講座

●2歳児育児講座 ID3532
時6月16日(火)、午前10時30分～11時30分
場勤労福祉会館多目的ホール
対市内在住で、令和5年4月2日～令和6年4月1日生まれの子どもと保護者
定25組(抽選)
内3B体操
講(公社)3B体操協会公認指導者 中郷美希
申5月18日(月)～22日(金)に、市ホームページの申込フォームから長野子育て支援センター(☎32-9415)へ
●0歳児育児講座 ID3530
時6月29日(月)、午前10時30分～11時30分
場中央子育て支援センター遊戯室
対市内在住で、令和7年4月2日～令和8年4月1日生まれの子どもと保護者
定25組(抽選)
内創造力を育てるおもちゃの選び方・与え方を学ぶ
講日本知育玩具協会理事長 藤田 篤
申6月1日(月)～5日(金)に、市ホームページの申込フォームから中央子育て支援センター(☎34-4158)へ



自然観察会

●植物・昆虫の観察 ID1026
時5月23日(土)、午前9時～11時
場サリオパーク祖父江
対市内在住の小学生以上の方 ※小学生は保護者同伴
定15組(先着)
内NPO法人祖父江のホタルを守る会の指導者と一緒に植物や昆虫を観察
持虫取り網、虫かご
申5月1日(金)午前9時から、市ホームページの申込フォームで環境保全課(☎36-3710)へ
他長袖、長ズボン、運動靴で参加してください
●田んぼの生き物の観察
時6月7日(日)、午前9時～11時30分
集合場所 祖父江のホタルを守る会の実験田(祖父江町山崎)
対小学生以上の方 ※小学生は保護者同伴
定20組(先着)
内田植え体験、田んぼに住む生き物の観察
持魚などを入れる容器(希望者のみ)
申5月25日(月)から、住所・氏名・電話番号・学年(学生のみ)を記入の上、祖父江のホタルを守る会のホームページ内にあるメールフォームで申し込み
問環境保全課 ☎36-3710

