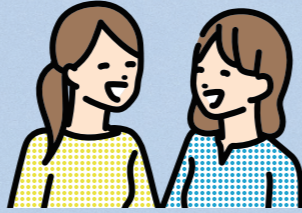


青空アートの日

問合せ先 荻須記念美術館 ☎23-3300

日時・場所

5月31日(日)
午前10時～午後4時
荻須記念美術館



美術家や音楽家と共に芸術を体験できるイベントです。おいしいキッチンカーの出店や、楽器体験&コンサートもあります。心もおなかもいっぱいの楽しいひとときを、美術館で過ごしませんか？

体験講座 申込方法 5月1日(金)から、希望時間・氏名・電話番号を記入の上、メールで各講師へ
※小学3年生以下の方は保護者同伴

①柿渋と日本画のコラボに挑戦

時①午前10時30分②午前11時30分③午後2時
④午後3時
定各4人(先着)
講日本画家 堀場和子
¥500円(当日納入)
申ショートメール 090-8551-4605

②初夏のフラワーバスケット

時①午前10時30分②午前11時30分③午後2時
④午後3時
定各4人(先着)
講田園 フローリスト 石原朝香
¥1,500円(当日納入)
申Eメール gar.denen.den.5@gmail.com

③インド刺繍リボンで自分だけのイヤリング

時①午前10時30分②午前11時30分③午後2時
④午後3時
定各4人(先着)
講洋画家 宇江奈都子
¥1,000円(当日納入)
申Eメール dreamartbox@yahoo.co.jp

④3Dアートを試してみよう

時①午前10時30分②午前11時30分③午後2時
④午後3時
定各2人(先着)
講3Dアート作家 深江久美子
¥500円(当日納入)
申Eメール kumiko118165@gmail.com

⑤「糸」と「ヒモ」を使ってもようを作ろう

時①午前10時30分②午前11時30分③午後2時
④午後3時
定各4人(先着)
講書家 堀田廣泉
¥額なし500円、額あり800円(当日納入)
申ショートメール 090-4440-6534

⑥切り絵体験ワークショップ

時①午前10時30分②午前11時30分③午後2時
④午後3時
定各8人(先着)
講切り絵作家 草太
¥1,200円(当日納入)
申Eメール sam36neko@gmail.com

⑦トリミングマジック! オリジナル缶バッジを作ろう

時①午前11時②午後2時③午後3時
定各3組(先着)
講グラフィックデザイナー 大橋徹也
¥500円(当日納入)
申Eメール aozora@helka-g.com

⑧いなっぴーマンホールでTシャツをつくろう

時①午前10時30分②午前11時30分③午後2時
④午後3時
定各4人(先着)
講造形作家 大崎智仁
¥600円(当日納入)
持スタンプしたいTシャツやハンカチ
申ショートメール 090-7605-9209

申し込み不要!

⑨野菜スタンプでトートバッグ作り

時①午前10時30分②午前11時30分③午後2時
30分
¥500円(当日納入)

①～⑧の当日参加枠もあります!

当日参加の整理券は①午前の部 午前10時15分から
②午後の部 午後1時30分から配布します
※数に限りがあります

News & Topics

令和8年10月・令和9年4月採用 市職員を募集します

受付期間 5月6日(休)まで ※H3のみ
9月5日(土)～23日(祝)
第1次試験内容 SPI3
申込方法 市ホームページの申込フォーム
から人事課(☎32-1134)へ

詳しくは、市
ホームページ
で確認してく
ださい



市職員採用候補者(令和8年10月1日採用) 募集内容

生年要件 ア…平成10年4月2日以降に生まれた方 イ…昭和55年4月2日～平成10年4月1日に生まれた方 ウ…平成8年4月2日以降に生まれた方

試験区分	職種区分	採用予定人数	生年要件	受験資格	1次試験日 試験場所
A1	一般事務	5人程度	ア	大学・短大・高専等を卒業	5月16日(土)～31日(日) テストセンター会場
A2			イ	大学・短大・高専等を卒業し、民間企業などでの実務経験3年以上	
A3	一般事務 (障害者対象)	若干名	ア	大学・短大・高専等を卒業し、身体障害者手帳、療育手帳、精神障害者保健福祉手帳を所持	
B1	土木	3人程度	ア	大学・短大・高専等で土木に関する学科を専攻・履修し卒業	
B2			イ	大学・短大・高専等で土木に関する学科を専攻・履修し卒業。土木に関する実務経験3年以上	
E1	保健師	若干名	ア	保健師免許を取得済み	
E2			イ	保健師免許取得し、実務経験3年以上	
H1	消防	3人	ウ	大学・短大・高専等を卒業	

市職員採用候補者(令和9年4月1日採用) 募集内容

生年要件 カ…平成11年4月2日以降に生まれた方 キ…昭和56年4月2日～平成11年4月1日に生まれた方 ク…平成9年4月2日以降に生まれた方 ケ…平成13年4月2日以降に生まれた方

試験区分	職種区分	採用予定人数	生年要件	受験資格	1次試験日 試験場所
A4	一般事務	15人程度	カ	大学・短大・高専等を卒業(卒業見込み可)	5月16日(土)～31日(日) テストセンター会場
A5	一般事務 (障害者対象)	若干名	カ	大学・短大・高専等を卒業(卒業見込み可)し、身体障害者手帳、療育手帳、精神障害者保健福祉手帳を所持	
B3	土木	3人程度	カ	大学・短大・高専等で土木に関する学科を専攻・履修し卒業(卒業見込み可)	
B4			キ	大学・短大・高専等で土木に関する学科を専攻・履修し卒業。土木に関する実務経験3年以上	
C1	電気	若干名	カ	大学・短大・高専等で電気に関する学科を専攻・履修し卒業(卒業見込み可)	
C2			キ	大学・短大・高専等で電気に関する学科を専攻・履修し卒業。電気に関する実務経験3年以上	
D1	社会福祉士	若干名	カ	社会福祉士資格を取得済み(取得見込み可)	
D2			キ	社会福祉士資格を取得し、実務経験3年以上	
E3	保健師	若干名	カ	保健師免許を取得済み(取得見込み可)	
E4			キ	保健師免許を取得し、実務経験3年以上	
F1	学芸員 (文化財)	1人	カ	大学・短大・高専等で歴史、考古、仏教美術またはこれらに類する学科を専攻・履修して卒業(卒業見込み可)し、学芸員資格を取得済み(取得見込み可)	
F2			キ	大学・短大・高専等で歴史、考古、仏教美術またはこれらに類する学科を専攻・履修して卒業し、学芸員資格を取得済み。民間企業などでの実務経験3年以上	
G1	保育士	10人程度	カ	大学・短大・高専等を卒業(卒業見込み可)し、保育士資格を取得済み(取得見込み可)	
G2			キ	大学・短大・高専等を卒業かつ保育士資格を取得し、実務経験5年以上	
H2	消防	2人	ク	大学・短大・高専等を卒業(卒業見込み可)	
H3	消防 (高卒程度)	2人	ケ	高等学校を卒業(卒業見込み可)	10月1日(休)～12日(祝) テストセンター会場