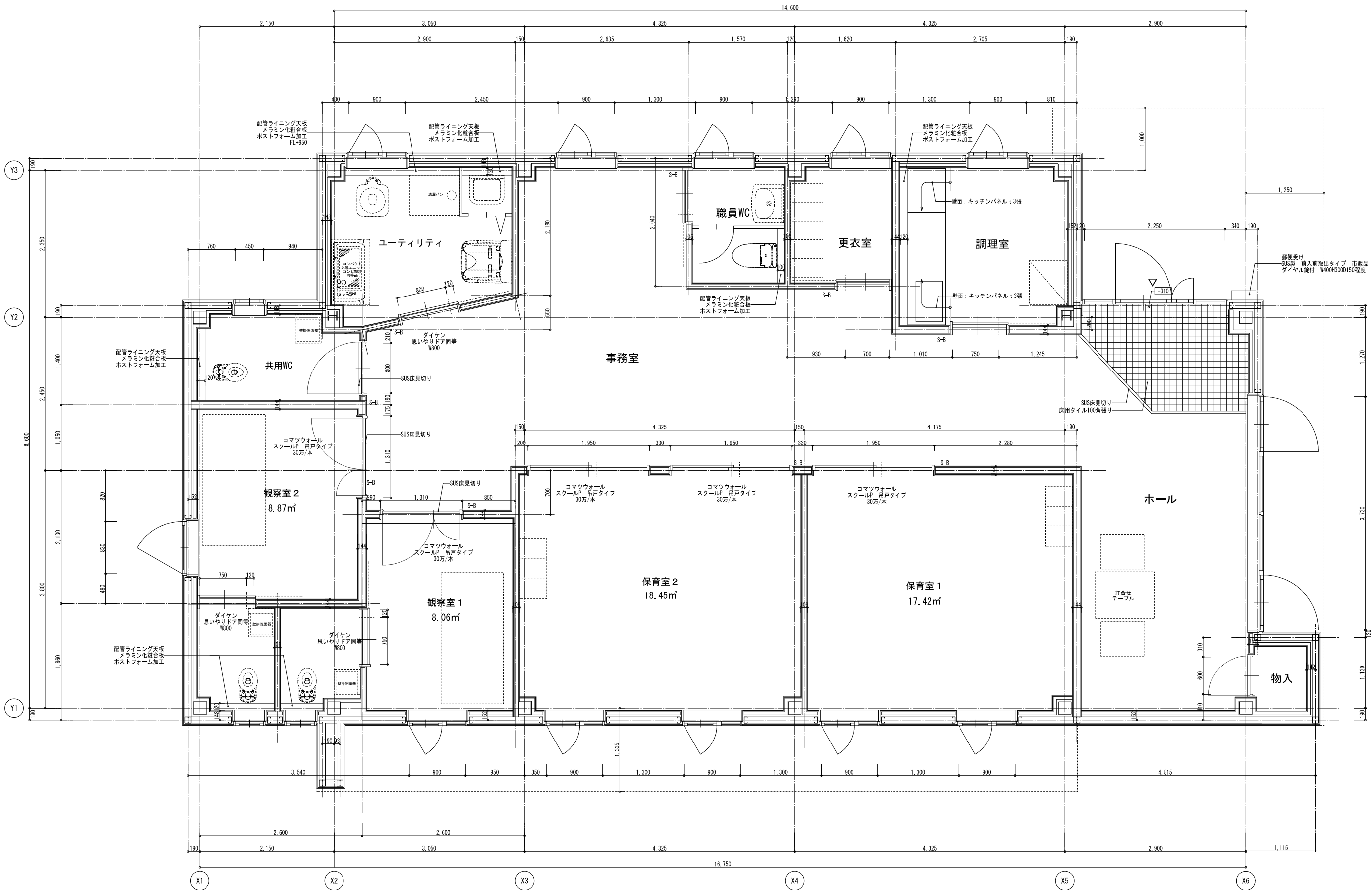


稲沢市病児・病後児保育業務委託公募型プロポーザル 質問および回答

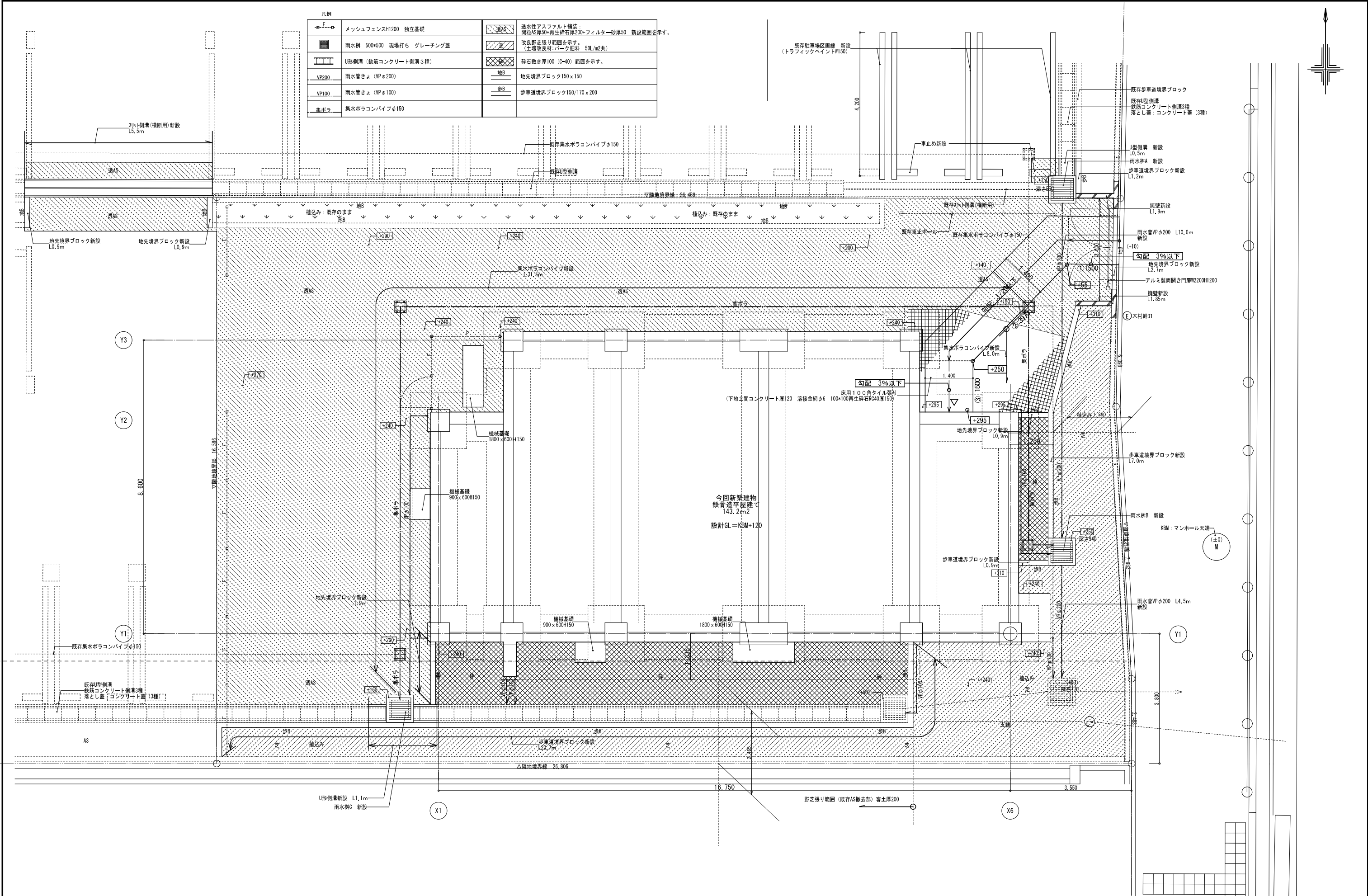
番号	該当箇所	質問内容	回 答
1	業務委託仕様書 P1	3 業務履行期間 令和11年4月1日以降の受託者変更はどのくらいの可能性がりますでしょうか。 従業員を雇用するにあたり、受託の継続について継続の要件等を詳しく回答いただきたいです。	今回の業務履行期間終了後の業務委託事業者の選定については、現時点で未定です。
2	業務委託仕様書 P1	4 業務内容 (1)③ 受託者の判断で、規定されている開所日でも閉所とすることは可能でしょうか。(従業員の研修や、従業員内での感染症の蔓延の際など)	規定する開所日に、受託者判断で閉所することはできません。ただし、各種災害など不測の事態の際には、委託者との協議の上、対応を決定することとします。
3	業務委託仕様書 P1	4 業務内容 (1)④、⑤ 午前8時から午後6時まで、「常時」看護師等1名以上、保育士2名以上を配置する必要がありますでしょうか。預かりが無い場合には、職員が退勤しても良いか。また、予約が確定してからの出勤でも良いでしょうか。	利用児童がいない時間帯の場合の職員の配置などについては、病児保育事業の実施について(令和6年3月30日こ成保第180号こども家庭庁成育局長通知)の別紙に定める「病児保育事業実施要綱」に基づく「病児対応型」の配置基準のとおりです。
4	業務委託仕様書 P2	6 運営管理体制 (2)① 統括責任者につきましては、常勤勤務である必要がありますでしょうか。	常勤勤務を必須とはしませんが、業務時間である午前8時から午後6時までの間、従事者の指揮監督及び稲沢市、稲沢市民病院との連絡調整に支障の出ない運営管理体制のご提案をお願いします。

5	実施要領 P2、3	5 日程、7 参加申込手続き及び資格審査 提出期限が、5の日程では令和7年11月17日(月) 7の手続きでは令和7年11月17日(金)となっていますが、提出期限は令和7年11月17日(月)でよろしいでしょうか。	ご指摘のとおり、提出期限は令和7年11月17日(月)です。
6	実施要領 P3	8 企画提案書の形式・留意事項 企画提案書は、様式5の枠内に記載が必要でしょうか。例えばですが、様式5の内容に沿ったうえで、パワーポイントで作成した企画提案書を提出させていただいてもいいのでしょうか。	8 企画提案書の形式・留意事項の「企画提案書の構成」に記載された(1)～(4)を満たしていれば、例えば枠内に「次ページのとおりの」と記入して次ページにパワーポイントで作成した内容を添付することは可能です。
7	その他	業務内容 送迎業務は含まれない認識で間違い無いでしょうか。	ご認識のとおりです。
8	その他	業務内容 給食の提供につきまして、委託者側からの提供はありますでしょうか。または、受託者側で準備することになりますでしょうか。	委託者側からの給食の提供は予定していません。昼食については、利用者に持参していただきます。
9	その他	業務内容 食事やおやつ、飲み物、ミルク、アレルギー食等はすべて利用者様のお持ち込みの認識でよろしかったでしょうか。	昼食・おやつ・飲み物・ミルク等(アレルギー対応食含む)は、すべて利用者に持参していただきます。

10	その他	施設・設備 駐車場はお貸しいただけますでしょうか。 また、その場合はおいくらでしょうか。	従業員用駐車場は、病児・病後児保育施設の敷地内に整備する予定です。従業員用駐車場の利用料金は不要です。
11	その他	施設・設備 提案書提出前に、事前に施設を見学することは可能でしょうか。	病児・病後児保育施設は、現在建設中(令和8年1月頃完成予定)のため、提案書提出前の事前見学はできません。 代替案として、設計時の施設内部及び外構の図面を公開します。(設計時の図面のため、完成時には差異が生じる場合がありますのでご了承ください)



特記		発注者 稲沢市 まちづくり部 建築課	製図 訂正		物件名 病児・病後児保育施設新築工事（週休2日）	図面番号 A 24 枚の内 18	株式会社 アーキテクトウイング 設計事務所		
				図 名 平面詳細図	縮 尺 A1:1/30 A3:1/60	一級建築士事務所 い-05 第10527号	管 理 建築士	一級建築士第248095号 山田基弘	



特記	(+*, **)	既存高さを示す。	発注者	図面 訂正		物件名 病児・病後児保育施設新築工事（週休２日）	図面番号 A 24 枚の内 22	株式会社 アーキテクトウイング 設計事務所		
	(+*, **)	計画高さを示す。								
			稲沢市 まちづくり部 建築課		図 名	縮 尺 A1:1/100 A3:1/200	一級建築士事務所	管 理	一級建築士第248095号	
				外構図	いー05 第10527号		建築士	山田基弘		