

第3回稲沢市立地適正化計画
策定委員会（資料編）

令和8年3月25日

目次

資料編 第1章 上位・関連計画.....	1
1. 上位計画.....	1
2. 関連計画.....	5
資料編 第2章 稲沢市の現況.....	15
1. 人口.....	15
2. 土地利用.....	33
3. 市街化・開発動向.....	42
4. 都市基盤.....	50
5. 都市機能.....	55
6. 都市交通.....	63
7. 災害.....	67
8. 財政.....	98

7. 災害

(1) 洪水

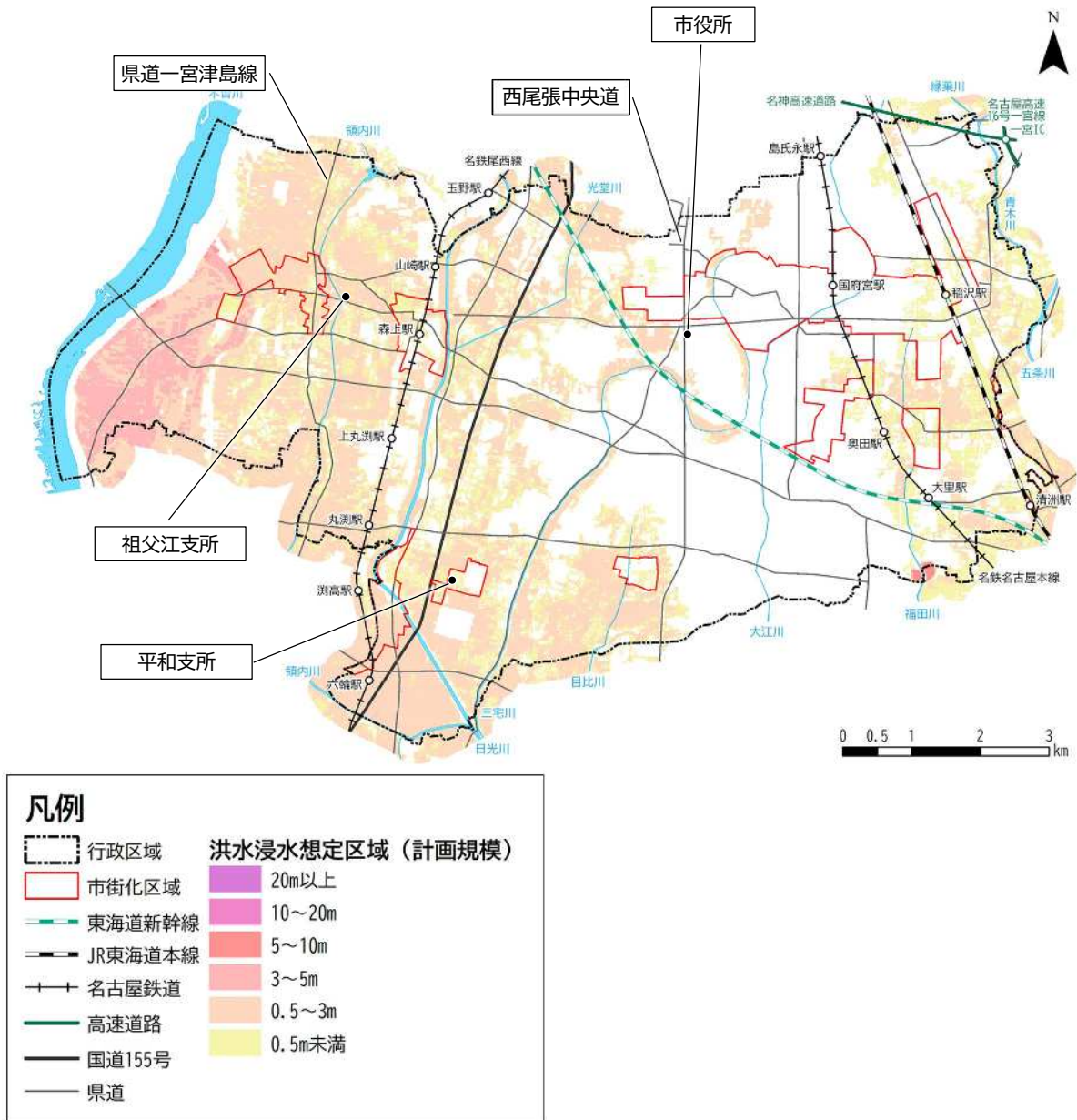
本市は、市内を流れる木曽川、日光川、光堂川、領内川、三宅川、目比川、福田川、五条川、青木川、縁葉川、領内川、本市外で東側を流れる庄内川、郷瀬川、新郷瀬川の氾濫により被害を受けると想定されています。

計画規模（L1）の洪水では、西尾張中央道より西側や名鉄名古屋本線より東側の広範囲が浸水すると想定されており、木曽川沿いには3m以上浸水する区域が広がっています。

想定最大規模（L2）の洪水では、市のほぼ全域が浸水すると想定されており、西尾張中央道より西側には3m以上浸水する区域が広がっています。さらに、木曽川沿いの広範囲で氾濫流による木造家屋の倒壊のほか、各河川沿いで河岸侵食による家屋の流出・倒壊が発生する危険性があります。

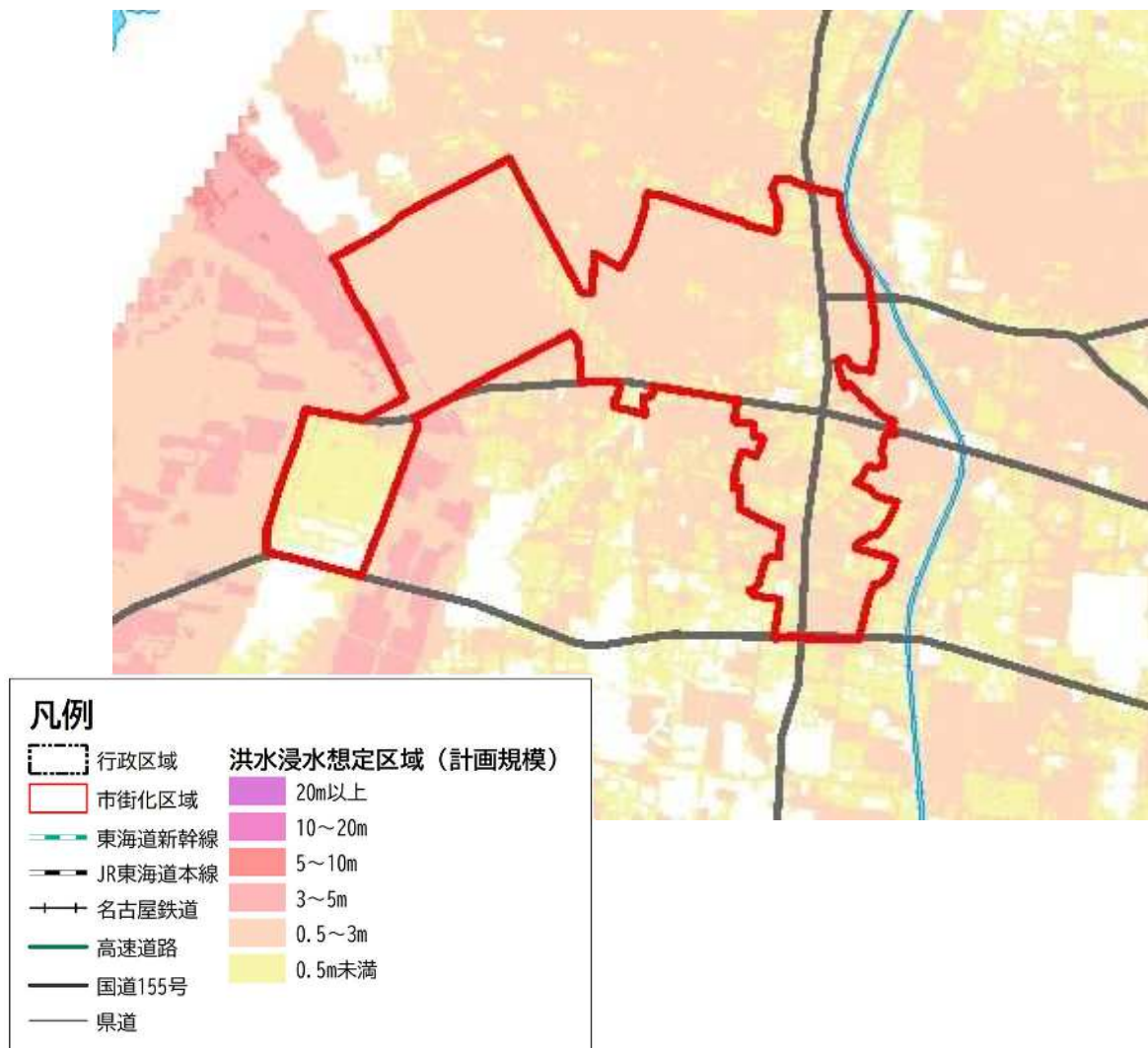
また、想定最大規模（L2）の洪水が発生した場合の浸水継続時間（0.5m以上の浸水が継続する時間）をみると、72～168時間（1週間）の区域や、一部には168～336時間（2週間）の区域もみられます。西尾張中央道より東側は24時間未満の区域が多いものの、一部に72～168時間（1週間）の区域が点在しています。

① 洪水浸水想定区域

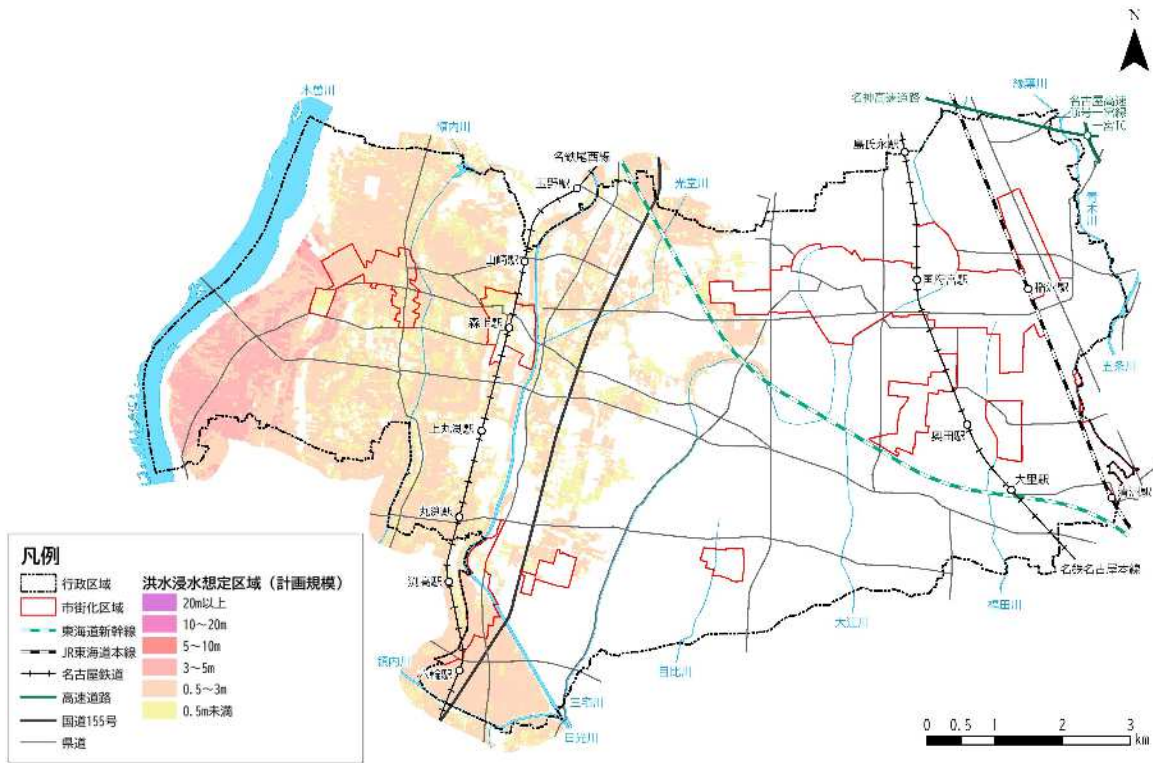


資料：国土数値情報（原典資料：「洪水浸水想定区域（国管理河川）（都道府県管理河川）」）、愛知県提供データ

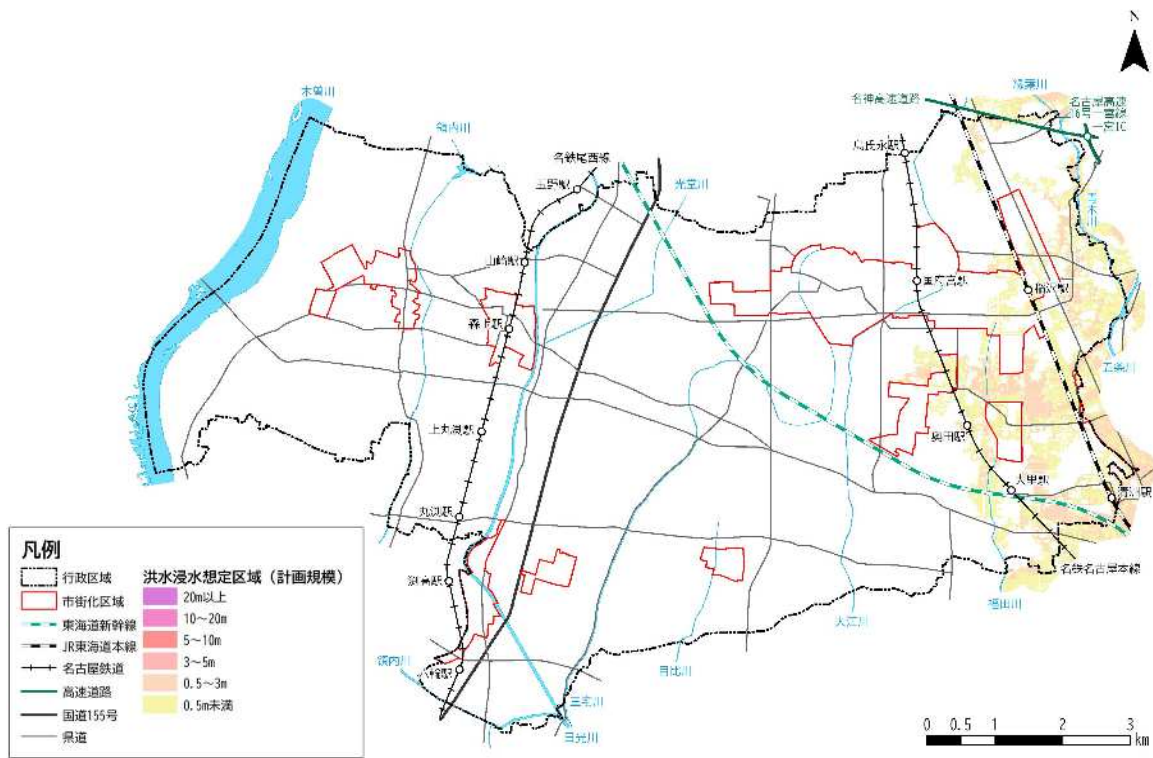
図 洪水浸水想定区域（計画規模：L1）



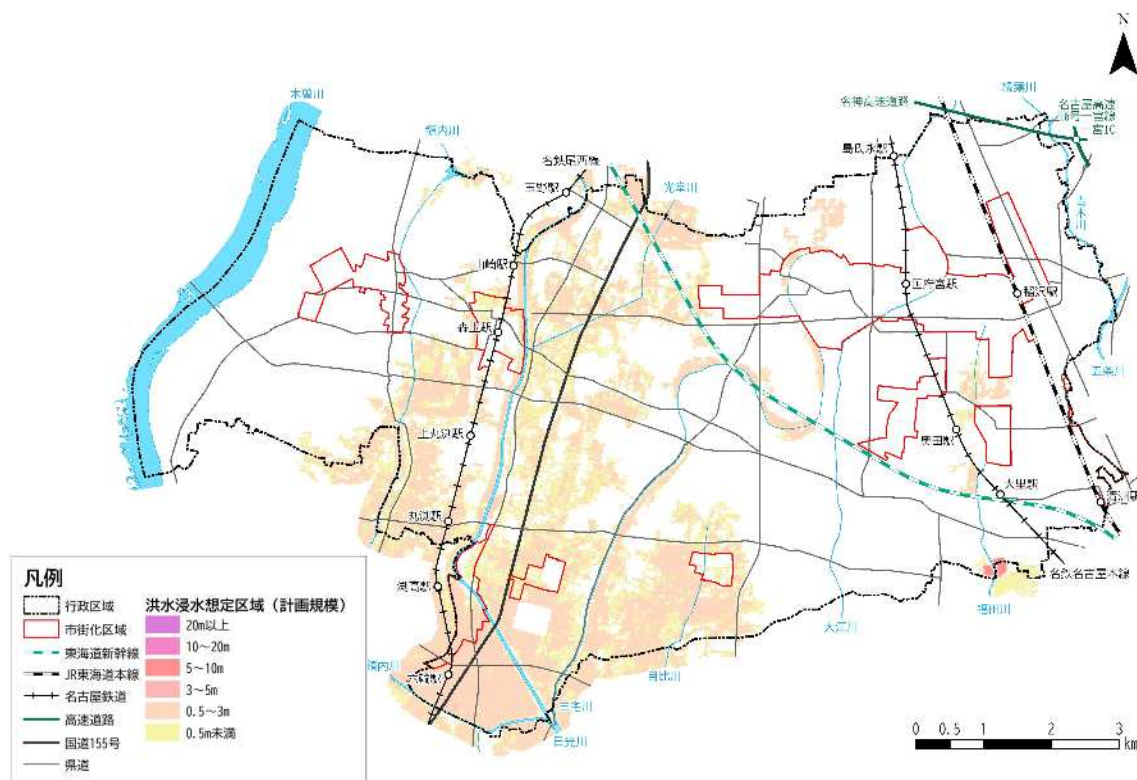
資料：国土数値情報（原典資料：「洪水浸水想定区域（国管理河川）（都道府県管理河川）」）、愛知県提供データ
 図 洪水浸水想定区域（計画規模：L1）（一部拡大）



資料：国土数値情報（原典資料：「洪水浸水想定区域（国管理河川）（都道府県管理河川）」）、愛知県提供データ
図 洪水浸水想定区域（計画規模：L1）（木曾川流域）

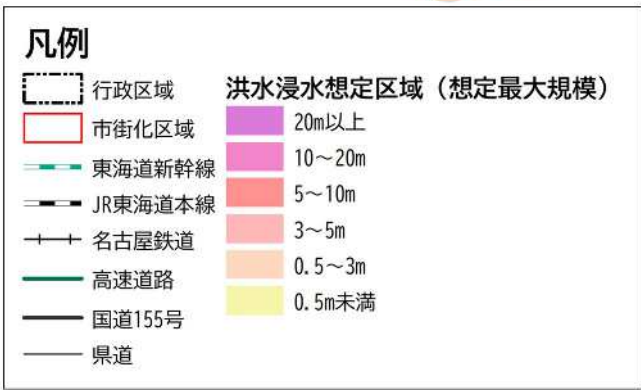
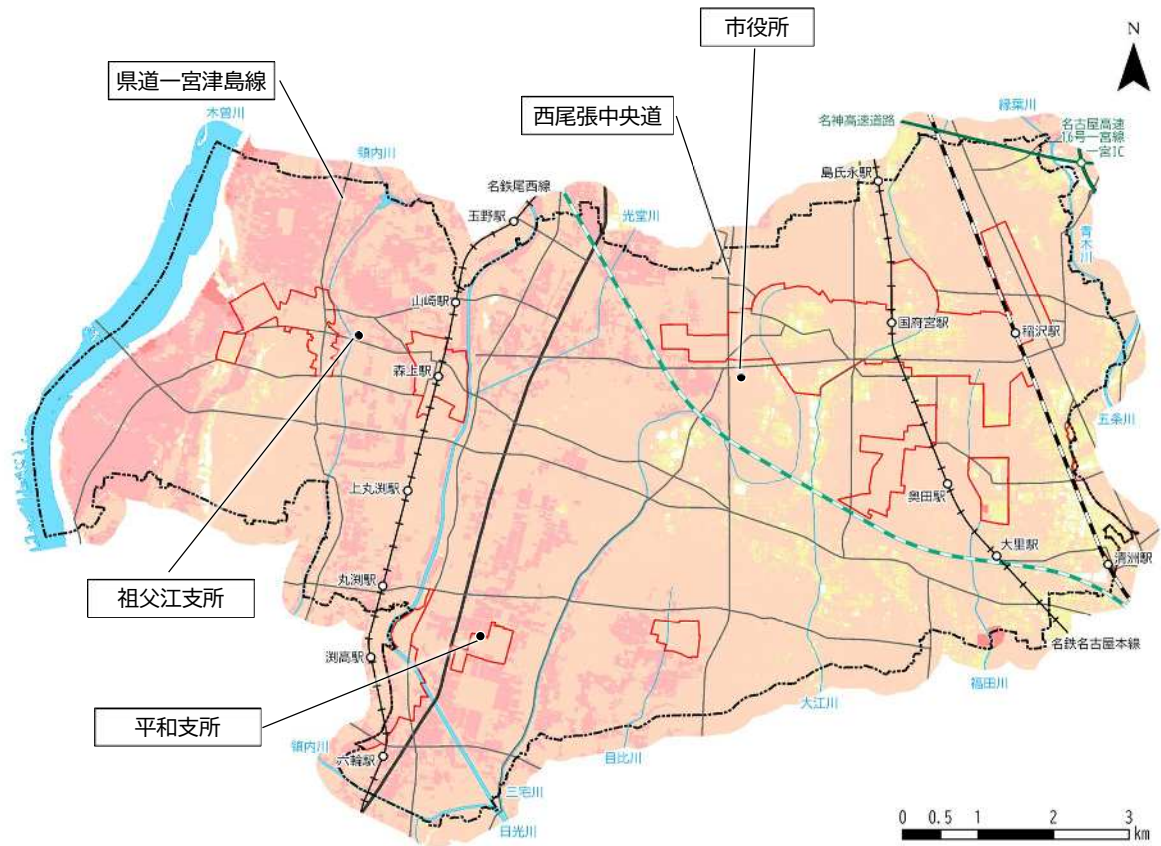


資料：国土数値情報（原典資料：「洪水浸水想定区域（国管理河川）（都道府県管理河川）」）、愛知県提供データ
図 洪水浸水想定区域（計画規模：L1）（新川流域）

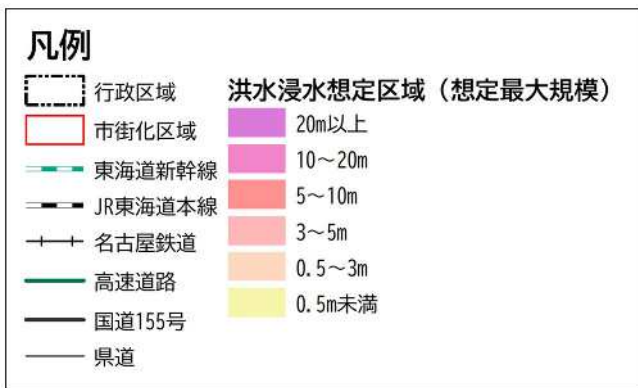
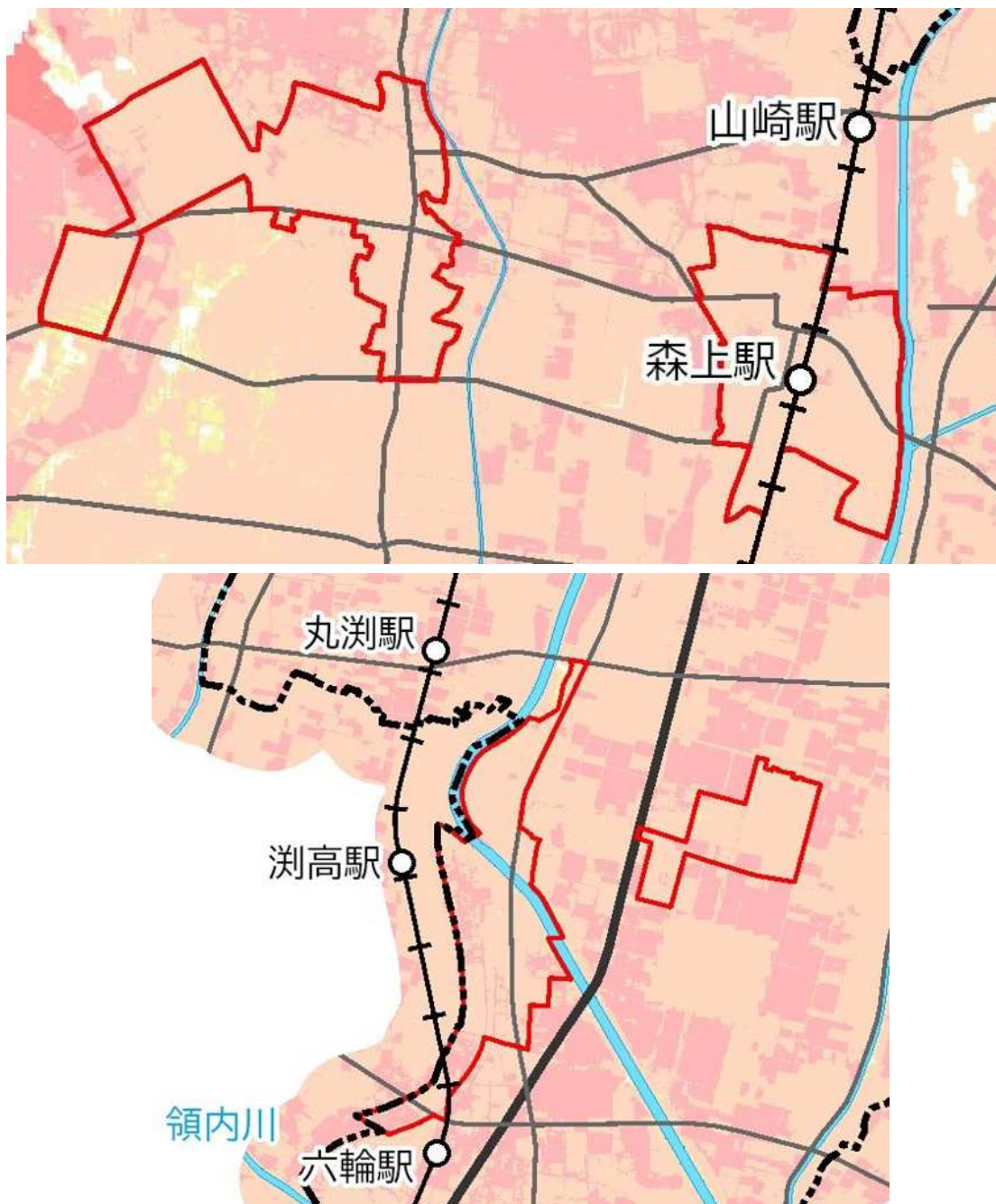


資料：国土数値情報（原典資料：「洪水浸水想定区域（国管理河川）（都道府県管理河川）」）、愛知県提供データ

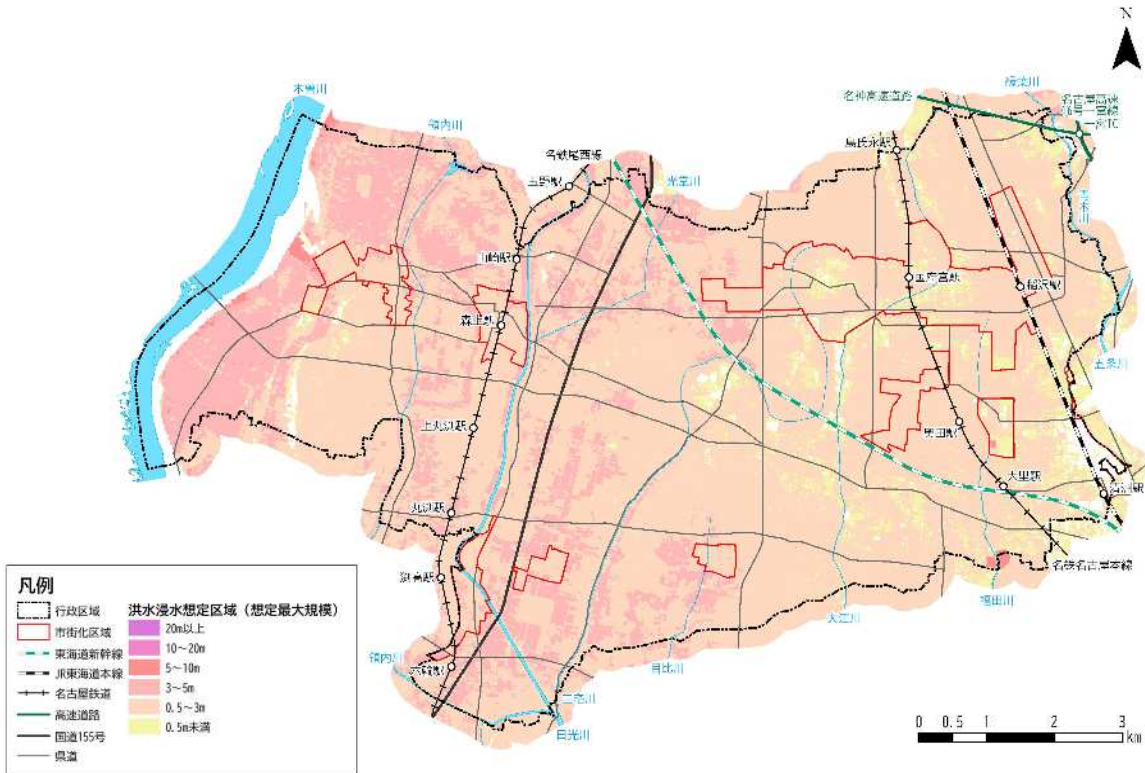
図 洪水浸水想定区域（計画規模：L1）（日光川流域）



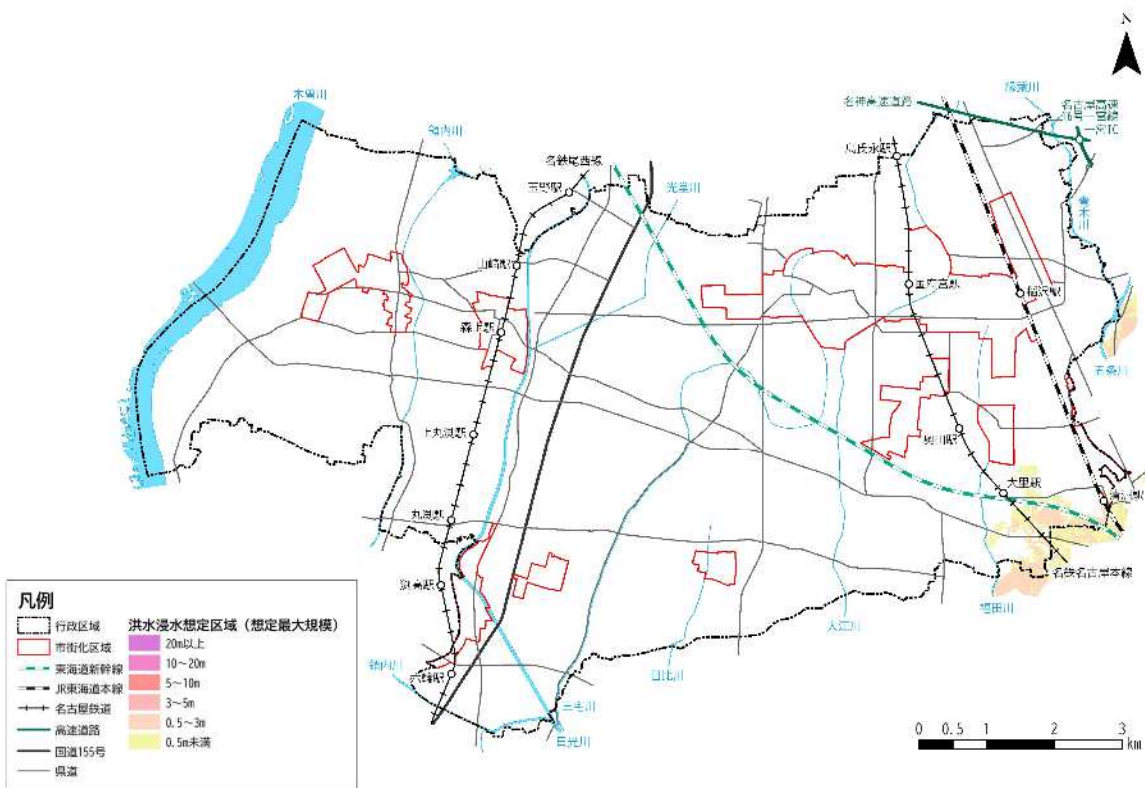
資料：国土数値情報（原典資料：「洪水浸水想定区域（国管理河川）（都道府県管理河川）」）、愛知県提供データ
 図 洪水浸水想定区域（想定最大規模：L2）



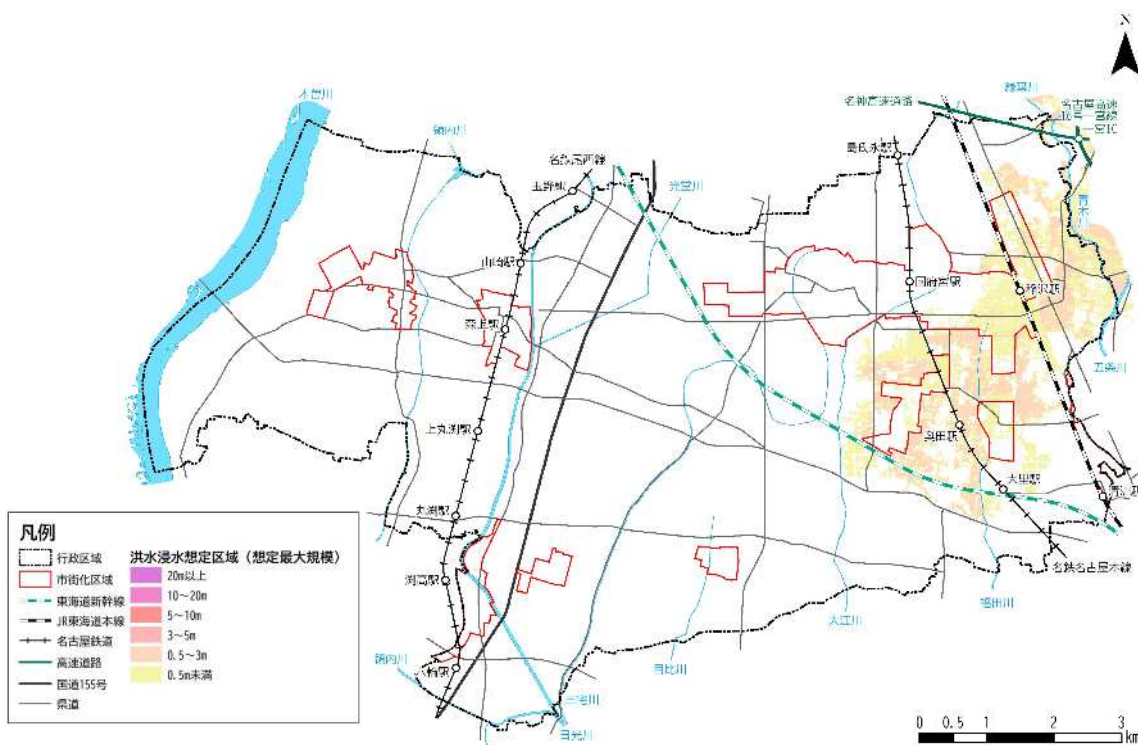
資料：国土数値情報（原典資料：「洪水浸水想定区域（国管理河川）（都道府県管理河川）」）、愛知県提供データ
 図 洪水浸水想定区域（想定最大規模：L2）（一部拡大）



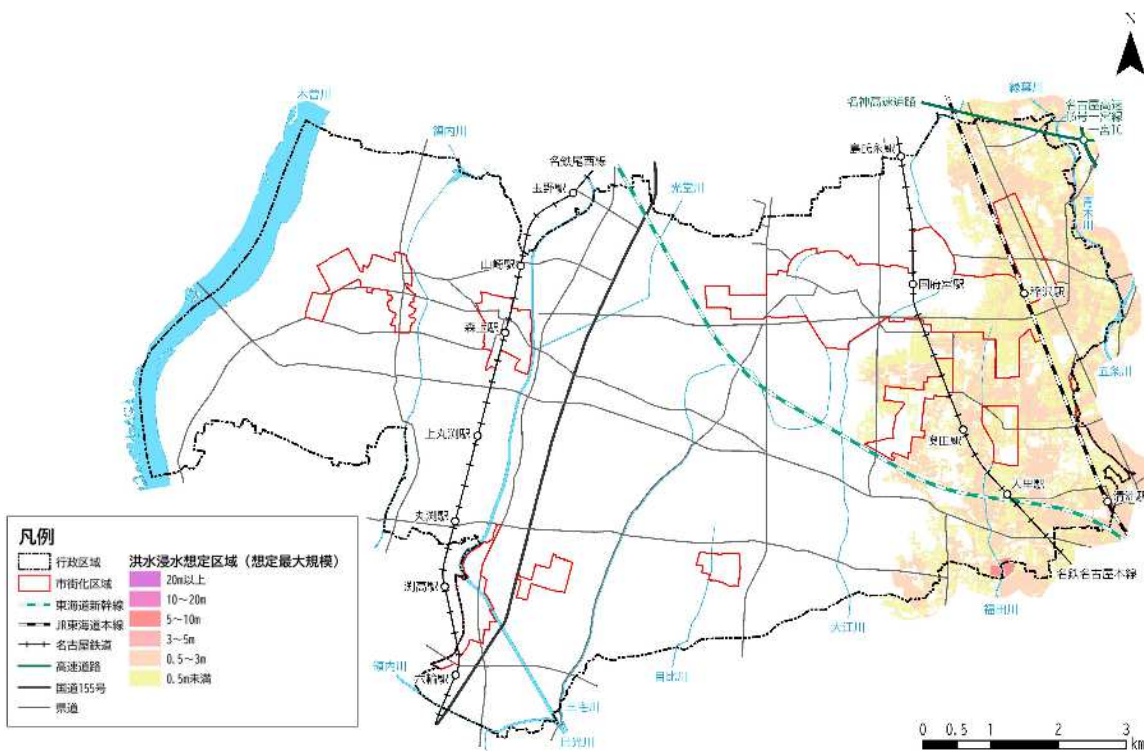
資料：国土数値情報（原典資料：「洪水浸水想定区域（国管理河川）（都道府県管理河川）」）、愛知県提供データ
 図 洪水浸水想定区域（想定最大規模：L2）（木曾川流域）



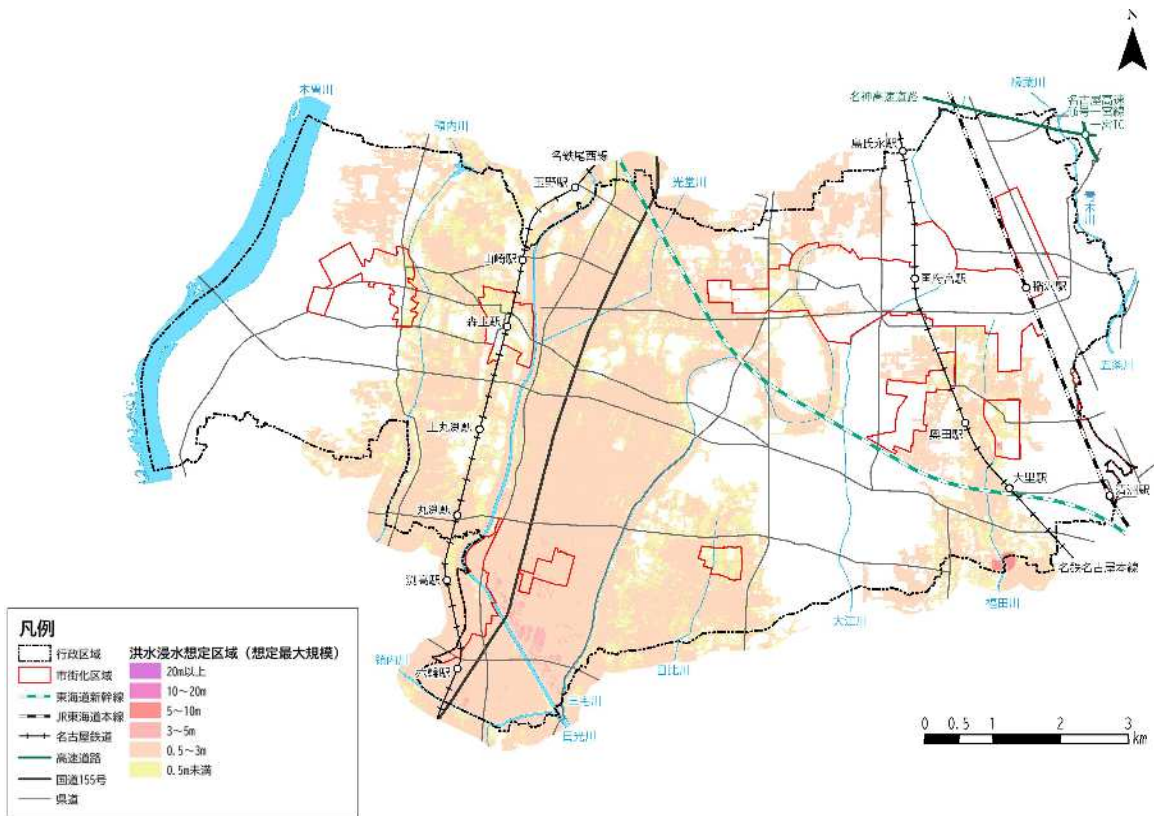
資料：国土数値情報（原典資料：「洪水浸水想定区域（国管理河川）（都道府県管理河川）」）、愛知県提供データ
 図 洪水浸水想定区域（想定最大規模：L2）（庄内川流域）



資料：国土数値情報（原典資料：「洪水浸水想定区域（国管理河川）（都道府県管理河川）」）、愛知県提供データ
 図 洪水浸水想定区域（想定最大規模：L2）（郷瀬川流域）

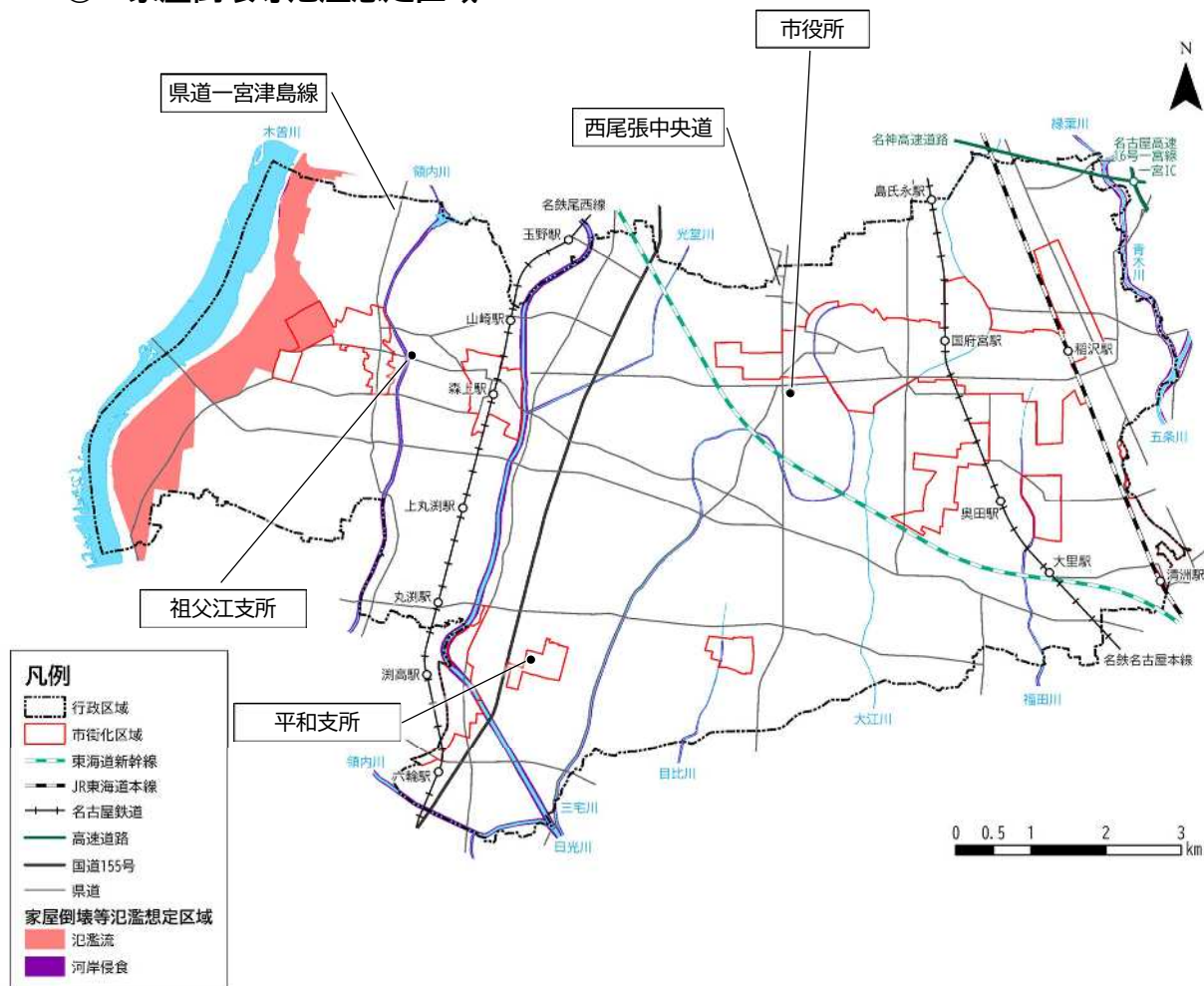


資料：国土数値情報（原典資料：「洪水浸水想定区域（国管理河川）（都道府県管理河川）」）、愛知県提供データ
 図 洪水浸水想定区域（想定最大規模：L2）（新川流域）

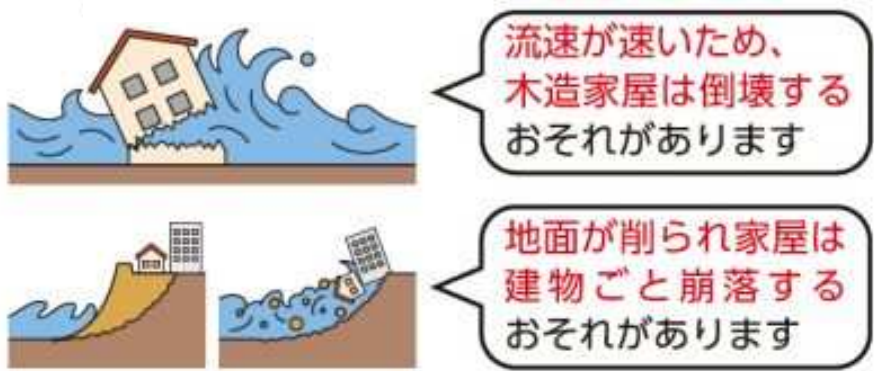


資料：国土数値情報（原典資料：「洪水浸水想定区域（国管理河川）（都道府県管理河川）」）、愛知県提供データ
図 洪水浸水想定区域（想定最大規模：L2）（日光川流域）

② 家屋倒壊等氾濫想定区域



資料：国土数値情報（原典資料：「洪水浸水想定区域（国管理河川）（都道府県管理河川）」）、愛知県提供データ
 図 家屋倒壊等氾濫想定区域（氾濫流・河岸侵食）



出典：内閣府（防災担当）「避難情報等について」

図 氾濫流（上）及び河岸侵食（下）のイメージ

③ 家屋倒壊の危険性の把握
 (家屋倒壊等氾濫想定区域×建物)

■市街化区域(明治地域、大里西地域、大里東地域、下津地域、小正地域、稲沢地域)

福田川、三宅川沿いの地区では、河岸侵食により建物が倒壊・流出するおそれがあります。

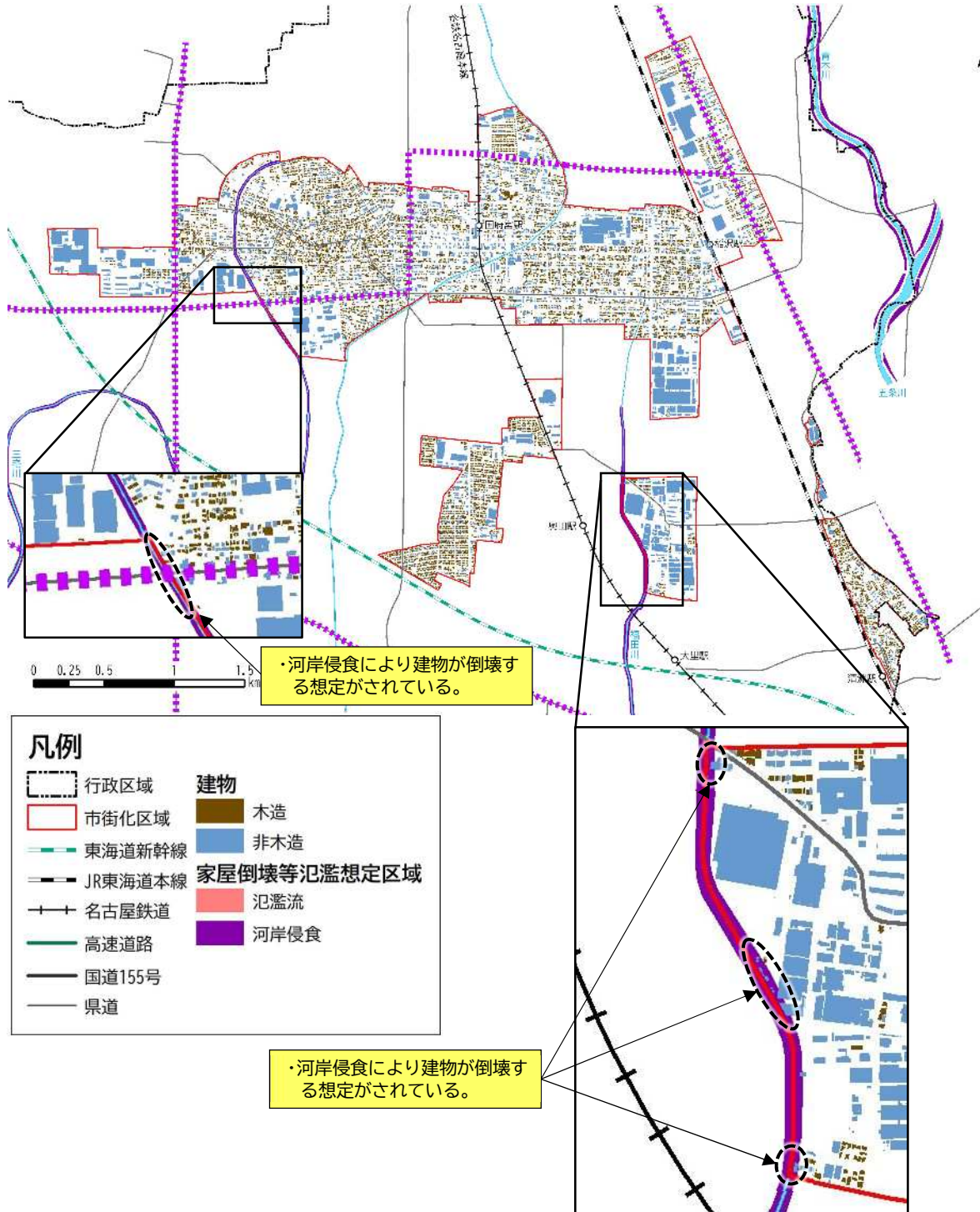


図 家屋倒壊等氾濫想定区域×建物
 <市街化区域(明治地域、大里西地域、大里東地域、下津地域、小正地域、稲沢地域)>

■市街化区域（祖父江地域）

木曽川に近い地区では、氾濫流により木造建物が倒壊・流出するおそれがあります。また、日光川、領内川沿いの市街化区域では河岸侵食の想定区域内に立地する建物があり、甚大な被害が発生するおそれがあります。

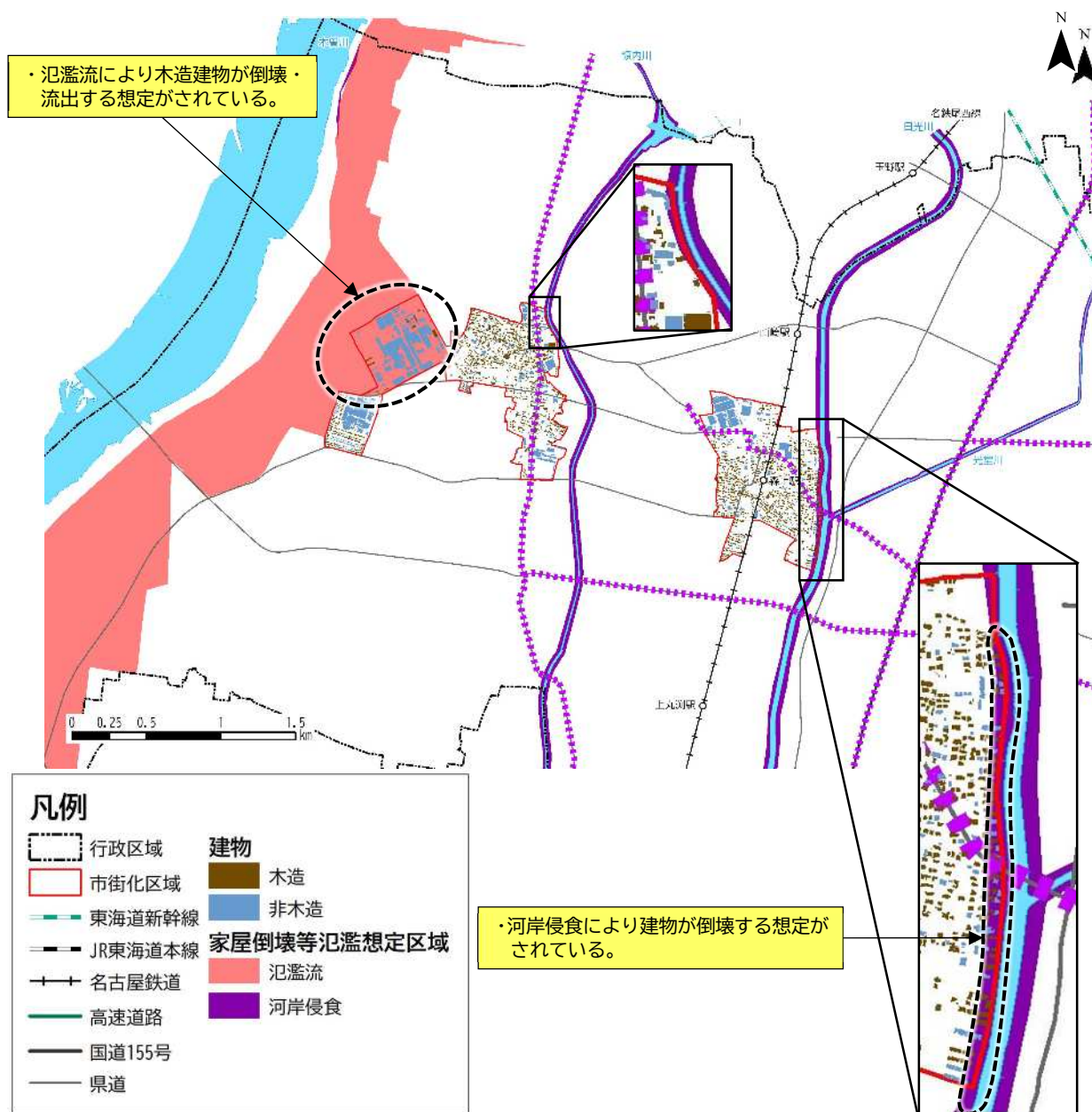


図 家屋倒壊等氾濫想定区域×建物
 <市街化区域（祖父江地域）>

■市街化区域（平和地域、千代田地域）

日光川沿いの地区では、河岸侵食により倒壊・流出する危険性のある建物が多く、甚大な被害が発生するおそれがあります。

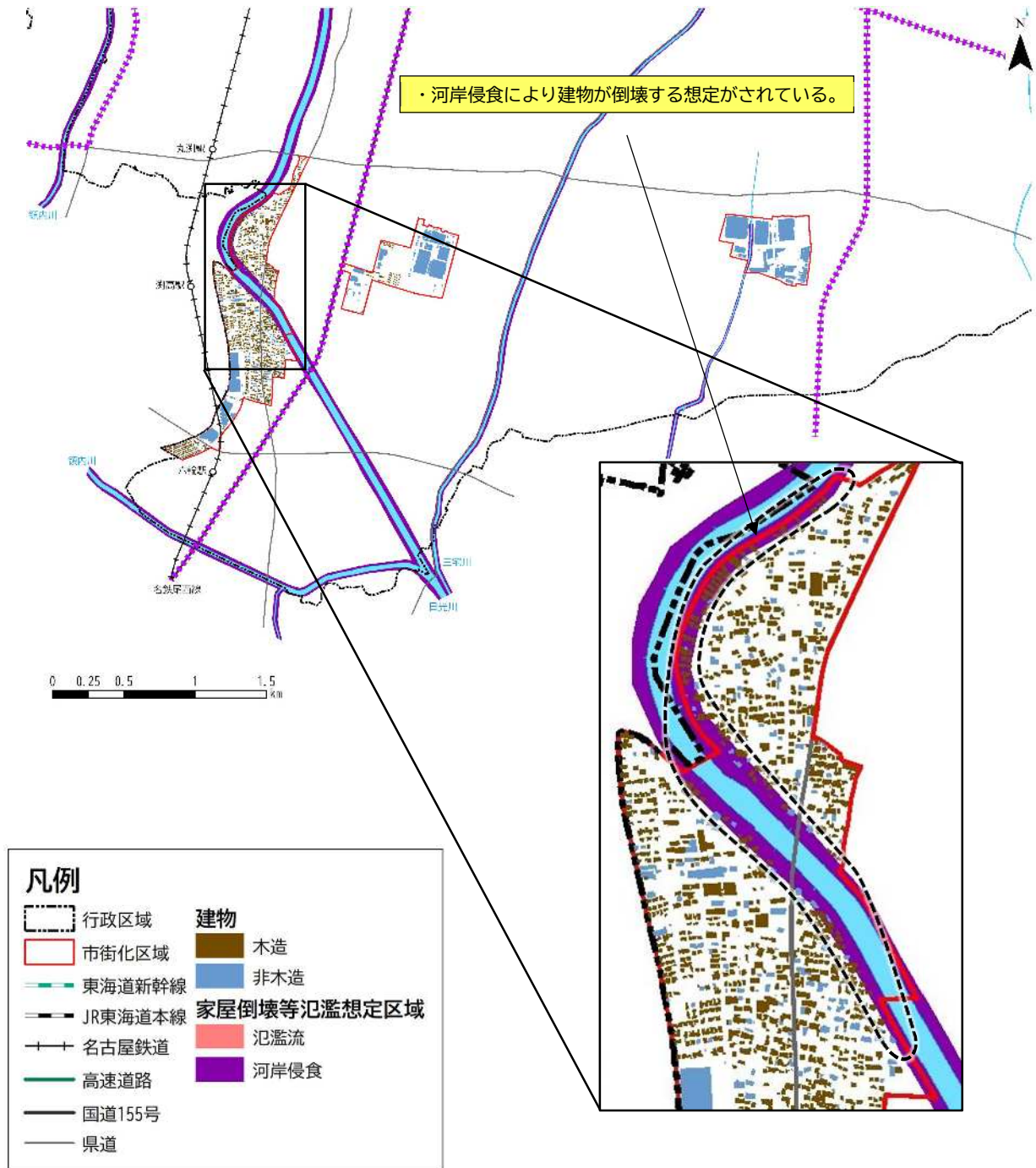
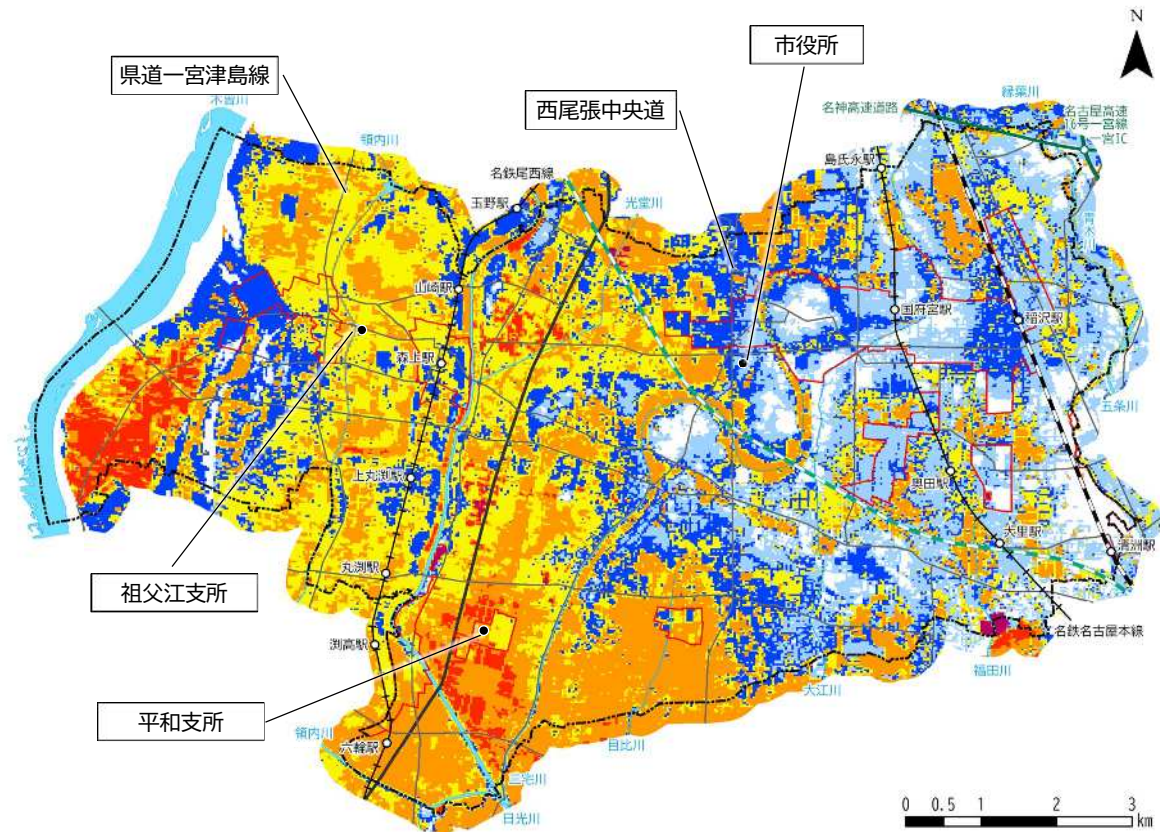


図 家屋倒壊等氾濫想定区域×建物
 <市街化区域（平和地域、千代田地域）>

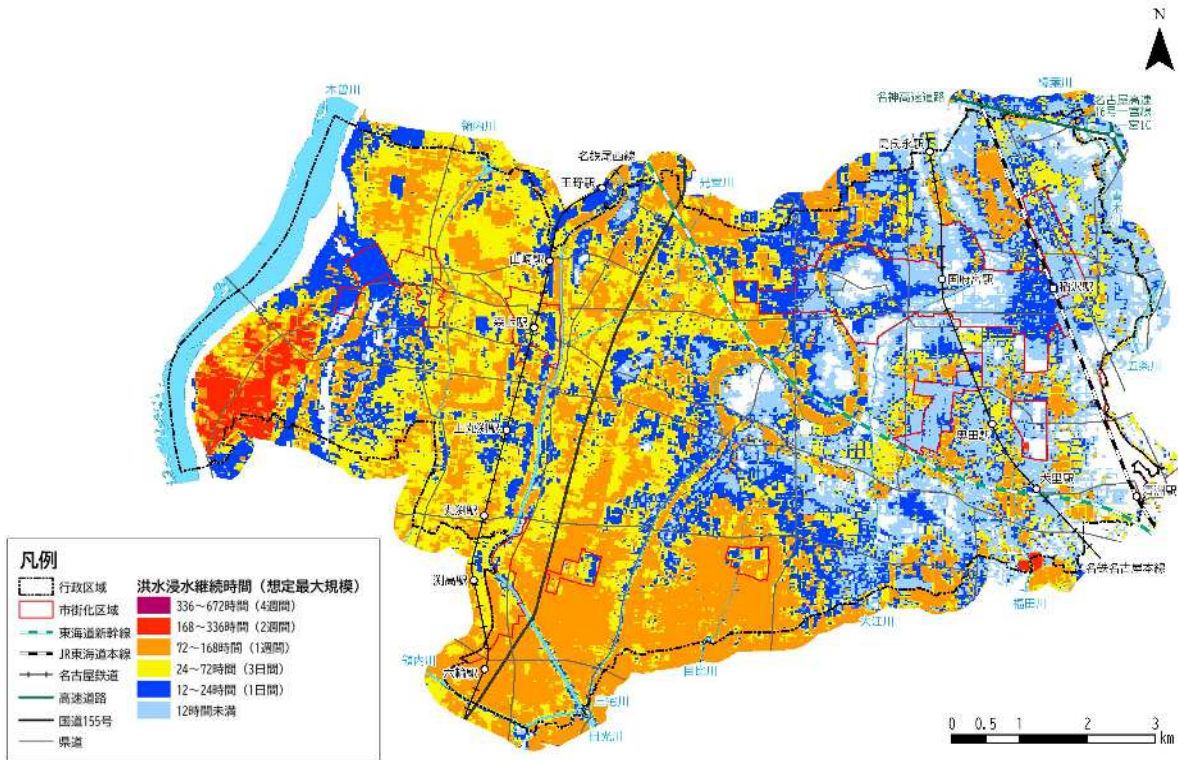
④ 洪水浸水継続時間



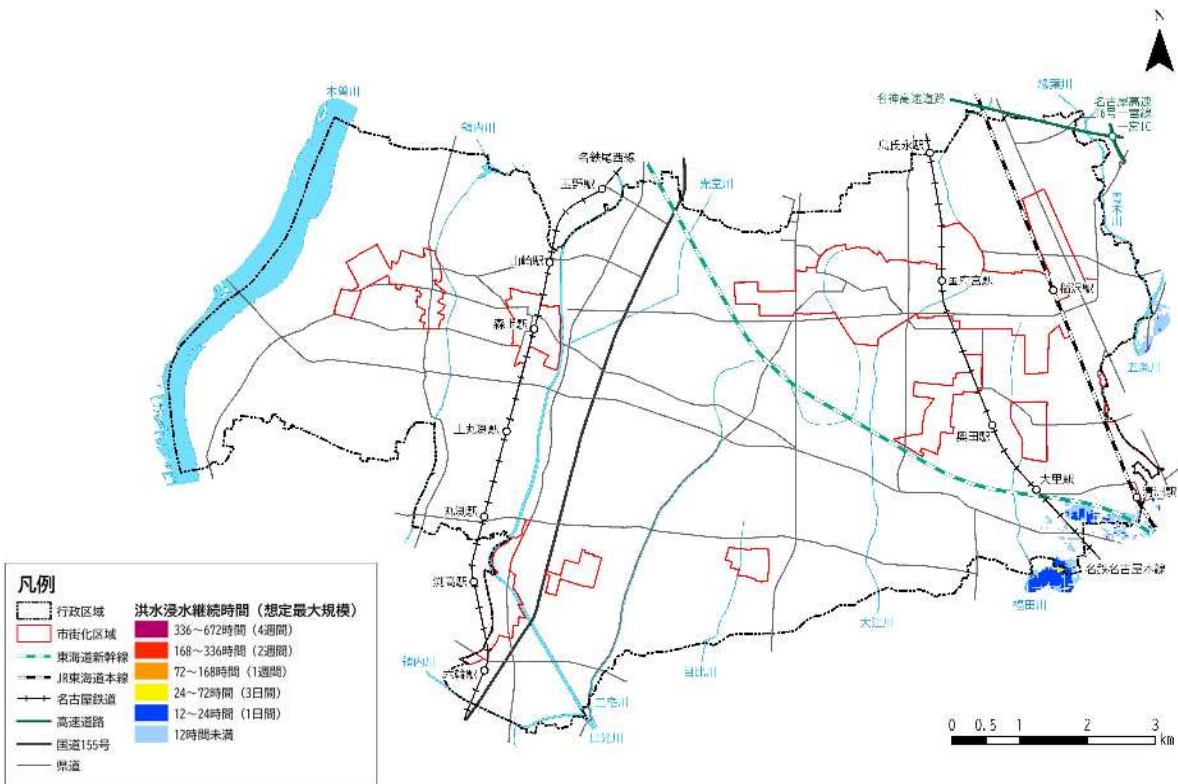
凡例	
	行政区域
	市街化区域
	東海道新幹線
	JR東海道本線
	名古屋鉄道
	高速道路
	国道155号
	県道
洪水浸水継続時間（想定最大規模）	
	336～672時間（4週間）
	168～336時間（2週間）
	72～168時間（1週間）
	24～72時間（3日間）
	12～24時間（1日間）
	12時間未満

資料：国土数値情報（原典資料：「洪水浸水想定区域（国管理河川）（都道府県管理河川）」）、愛知県提供データ

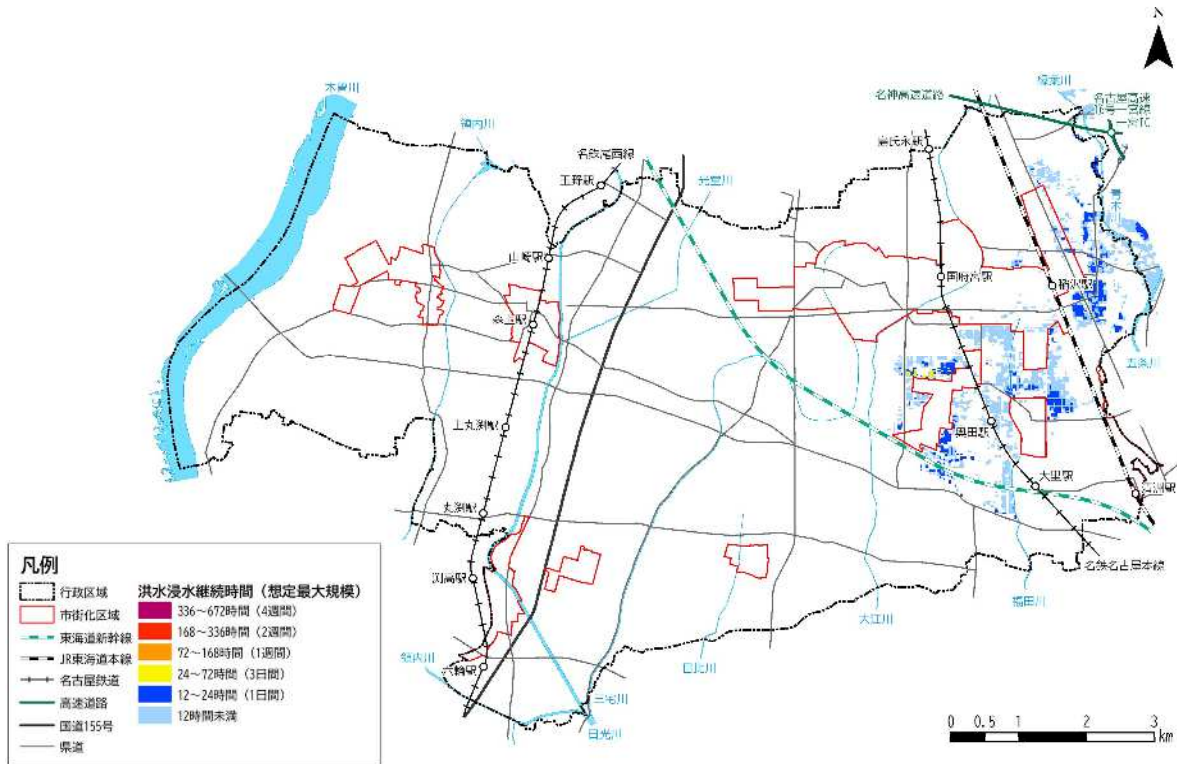
図 洪水浸水継続時間（想定最大規模：L2）



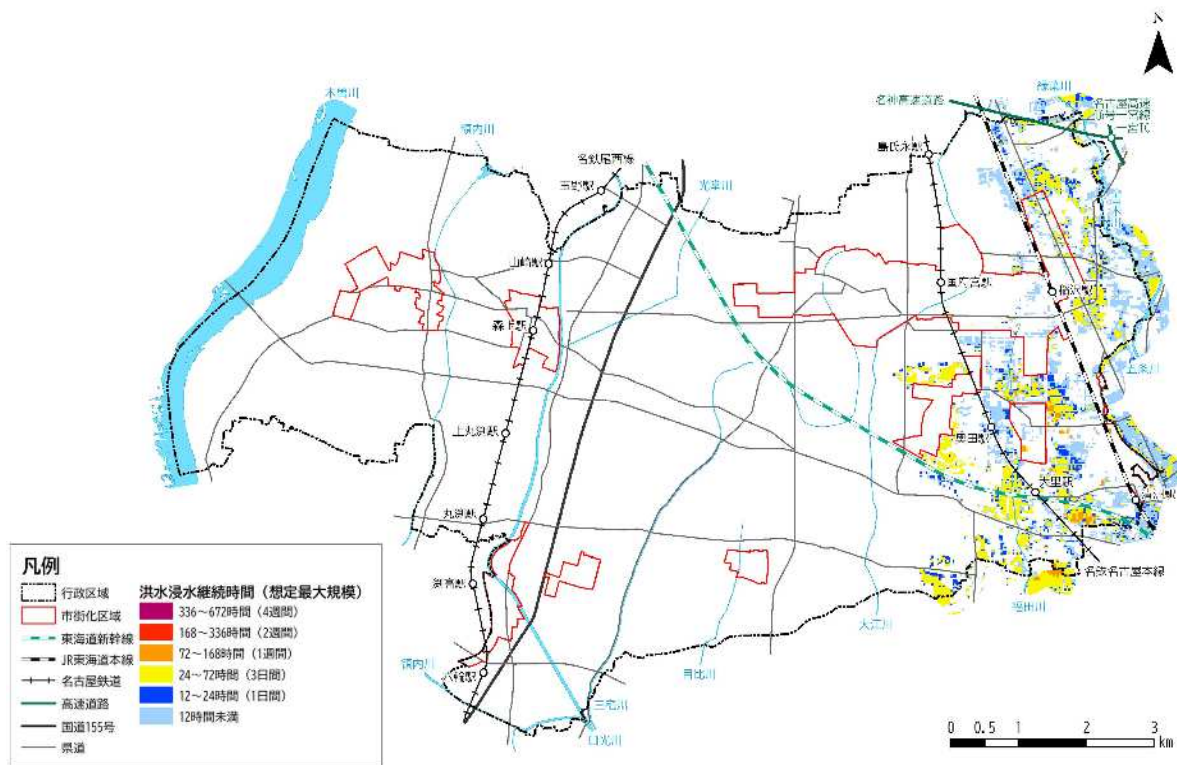
資料：国土数値情報（原典資料：「洪水浸水想定区域（国管理河川）（都道府県管理河川）」）、愛知県提供データ
 図 洪水浸水継続時間（想定最大規模：L2）（木曾川流域）



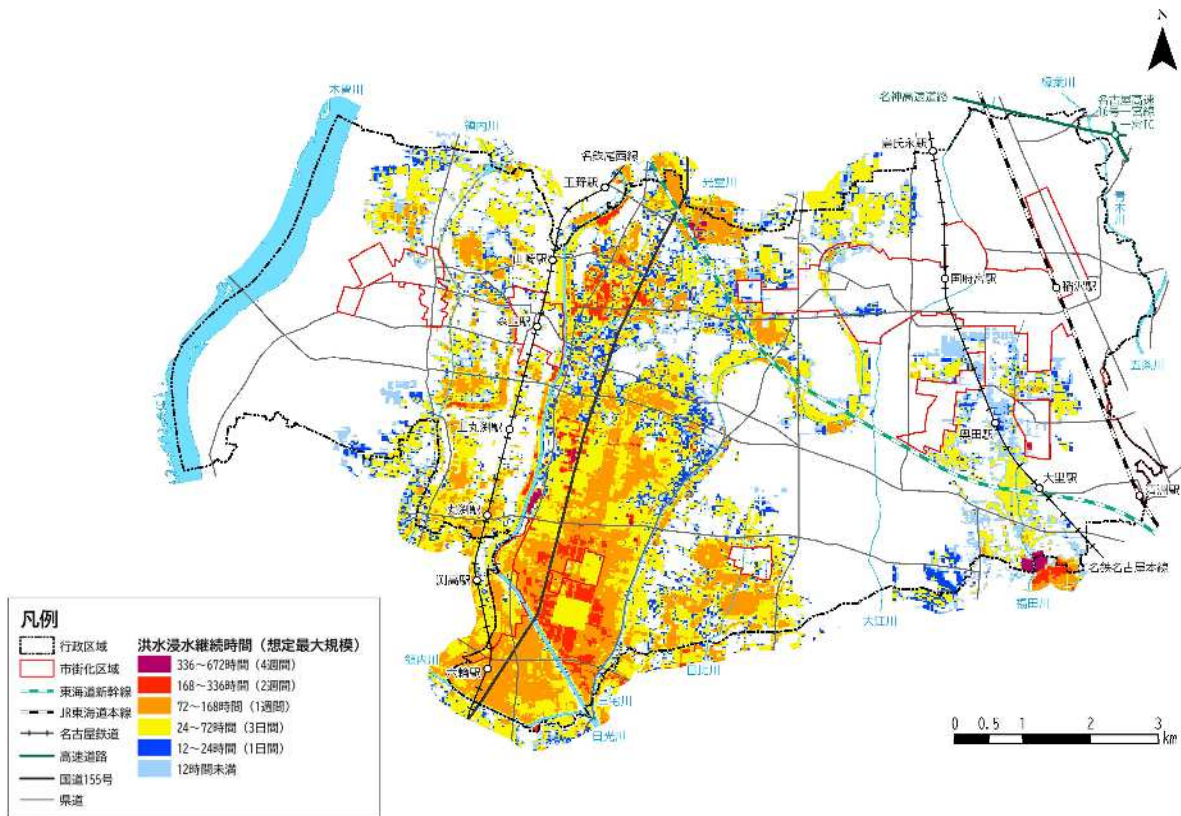
資料：国土数値情報（原典資料：「洪水浸水想定区域（国管理河川）（都道府県管理河川）」）、愛知県提供データ
 図 洪水浸水継続時間（想定最大規模：L2）（庄内川流域）



資料：国土数値情報（原典資料：「洪水浸水想定区域（国管理河川）（都道府県管理河川）」）、愛知県提供データ
 図 洪水浸水継続時間（想定最大規模：L2）（郷瀬川流域）



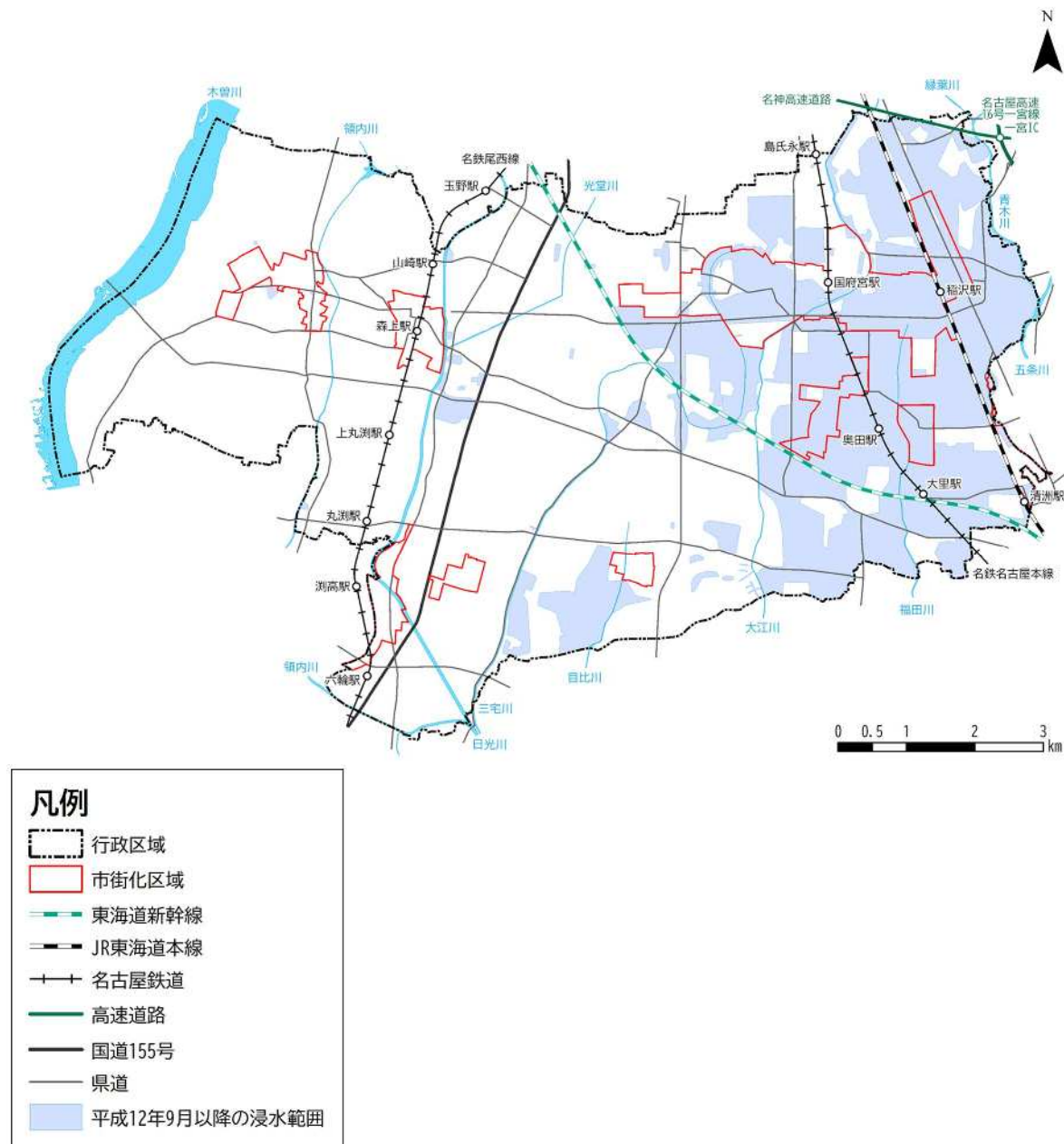
資料：国土数値情報（原典資料：「洪水浸水想定区域（国管理河川）（都道府県管理河川）」）、愛知県提供データ
 図 洪水浸水継続時間（想定最大規模：L2）（新川流域）



資料：国土数値情報（原典資料：「洪水浸水想定区域（国管理河川）（都道府県管理河川）」）、愛知県提供データ
 図 洪水浸水継続時間（想定最大規模：L2）（日光川流域）

(2) 浸水実績

平成12年9月以降では、市域の東側の広範囲で過去に浸水被害が発生しています。



資料：稲沢市治水課資料

図 平成12年9月以降の浸水実績

(3) 高潮

① 室戸台風規模とは

高潮とは、台風や発達した低気圧に伴って、海岸で海面が異常に高くなる現象です。

高潮が発生すると海水が堤防を越えるほか、高潮の規模が極めて大きい場合には、堤防が壊れて背後地に多大な被害が発生する可能性が高くなります。

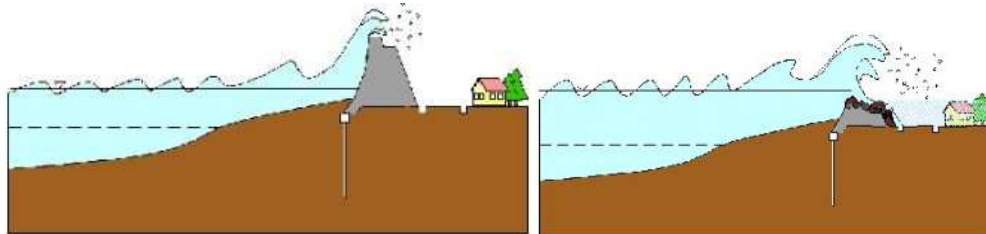


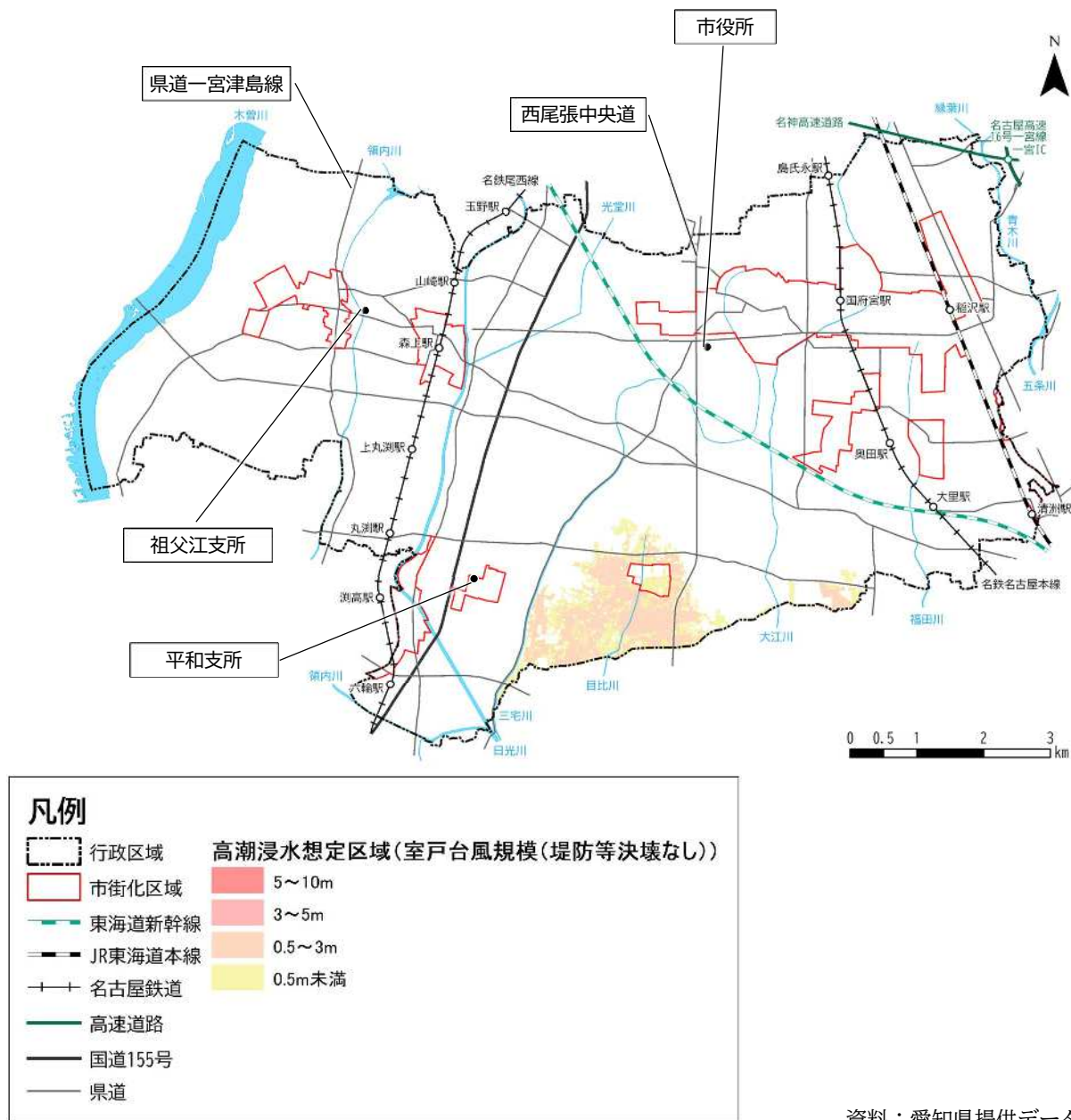
図 高潮のイメージ

出典：国土交通省 HP「高潮発生メカニズム」

高潮の浸水被害の想定に用いる室戸台風規模は、日本に上陸した既往最大台風である「室戸台風級」を想定したものであり、中心気圧 910hPa、半径 75km、速度 73km/h と設定されています。

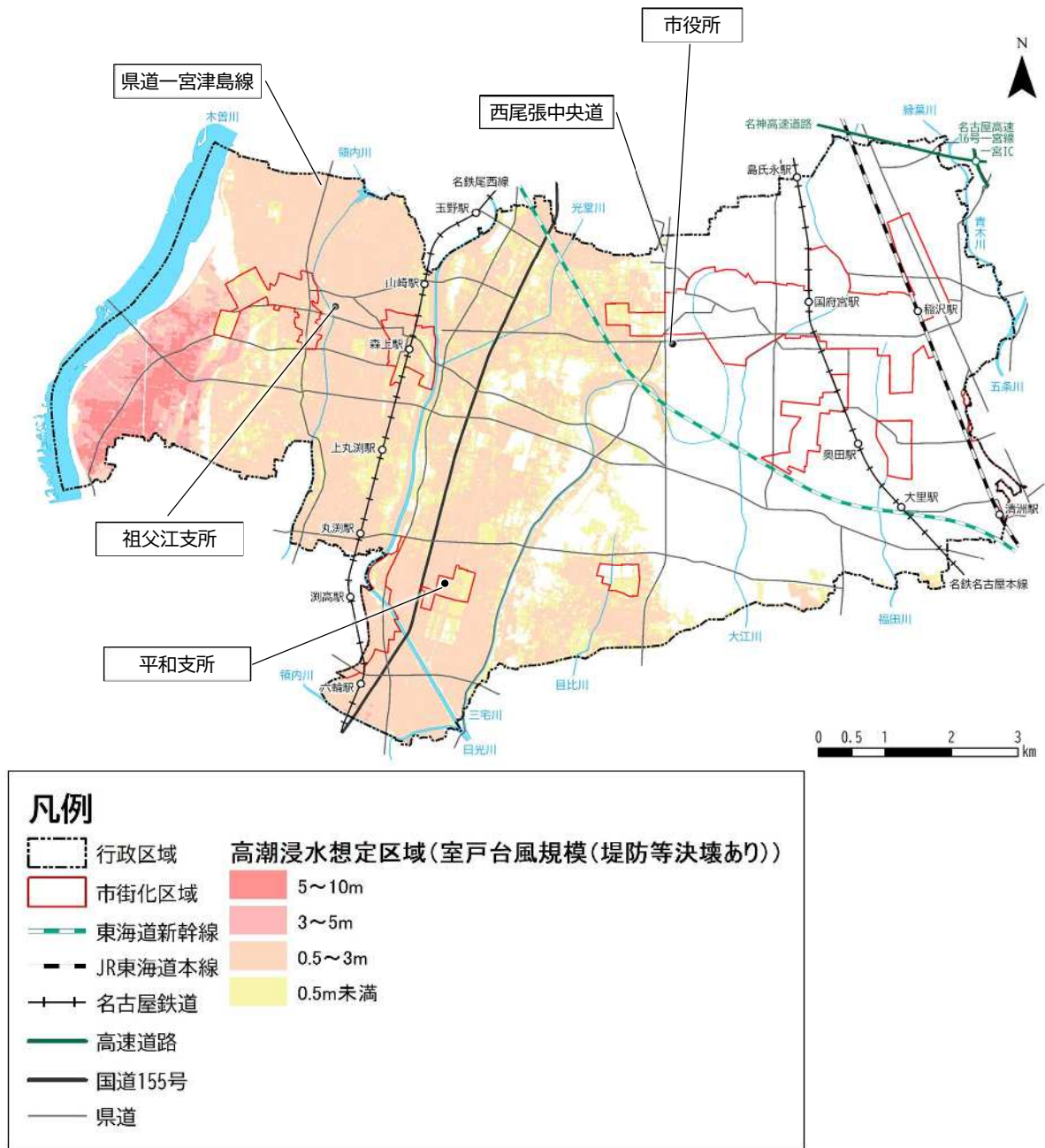
② 高潮浸水想定区域

室戸台風規模（堤防等決壊なし）の高潮では、浸水範囲は千代田地域など南部のみとなっています。室戸台風規模（堤防等決壊あり）の高潮では、西尾張中央道より西側の広範囲が浸水すると想定されており、木曽川沿いには3m以上浸水する区域が広がっています。浸水継続時間（0.5m以上の浸水が継続する時間）をみると、24時間未満の区域が多いものの、168時間（1週間）以上の区域も多くみられます。



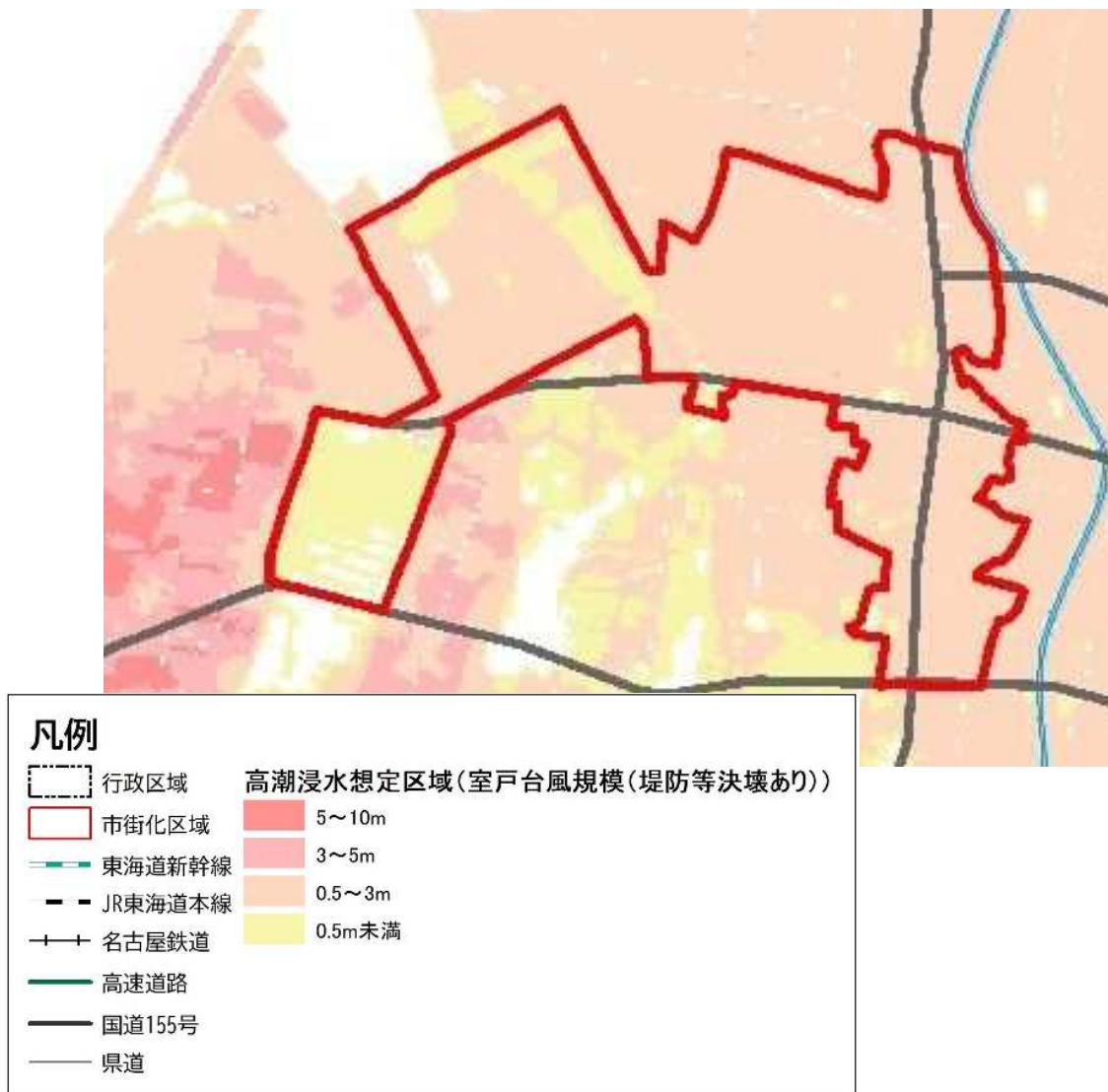
資料：愛知県提供データ

図 高潮浸水想定区域（室戸台風規模（堤防等決壊なし））



資料：愛知県提供データ

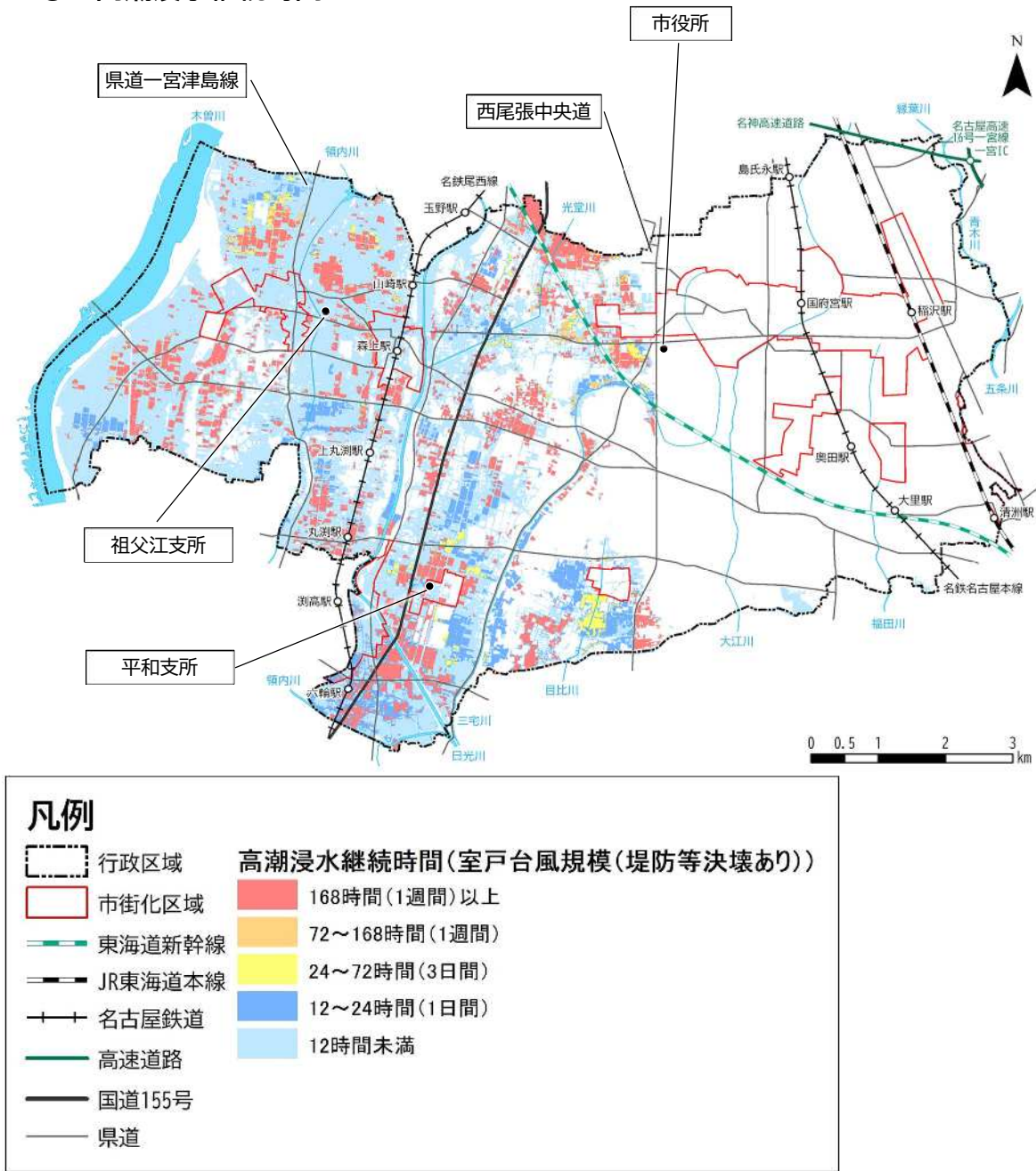
図 高潮浸水想定区域(室戸台風規模(堤防等決壊あり))



資料：愛知県提供データ

図 高潮浸水想定区域（室戸台風規模（堤防等決壊あり））

③ 高潮浸水継続時間



資料：愛知県提供データ

図 高潮浸水継続時間（室戸台風規模（堤防等決壊あり））

(4) 地震

南海トラフ地震が発生した場合の震度分布をみると、市域全域で震度 6 弱以上の揺れを観測すると想定されています。また、名鉄尾西線や国道 155 号周辺の一部の地区では震度 7 が想定されるなど、甚大な被害の発生に加えて、市域のほぼ全域で液状化の発生が想定されます。

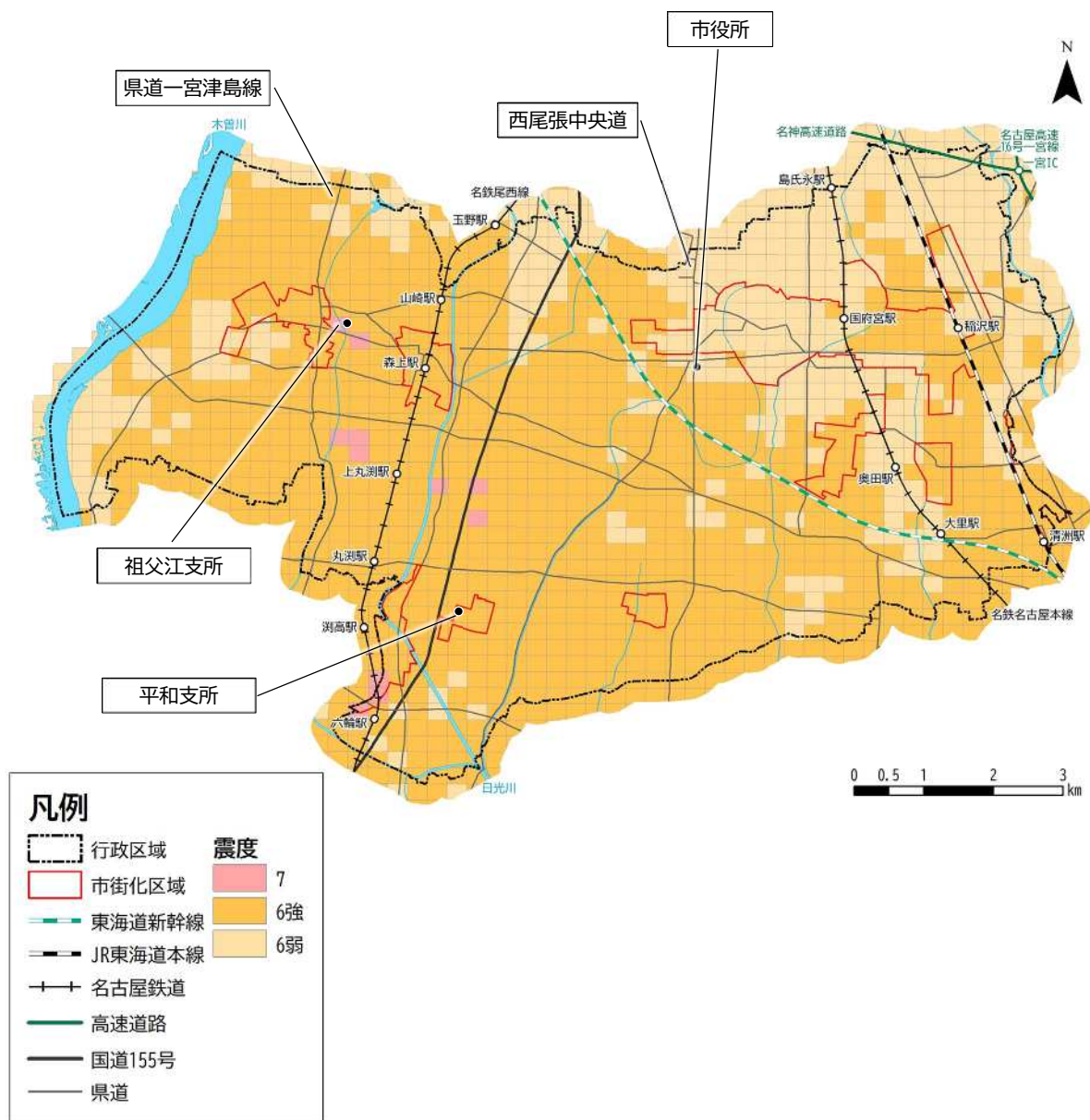
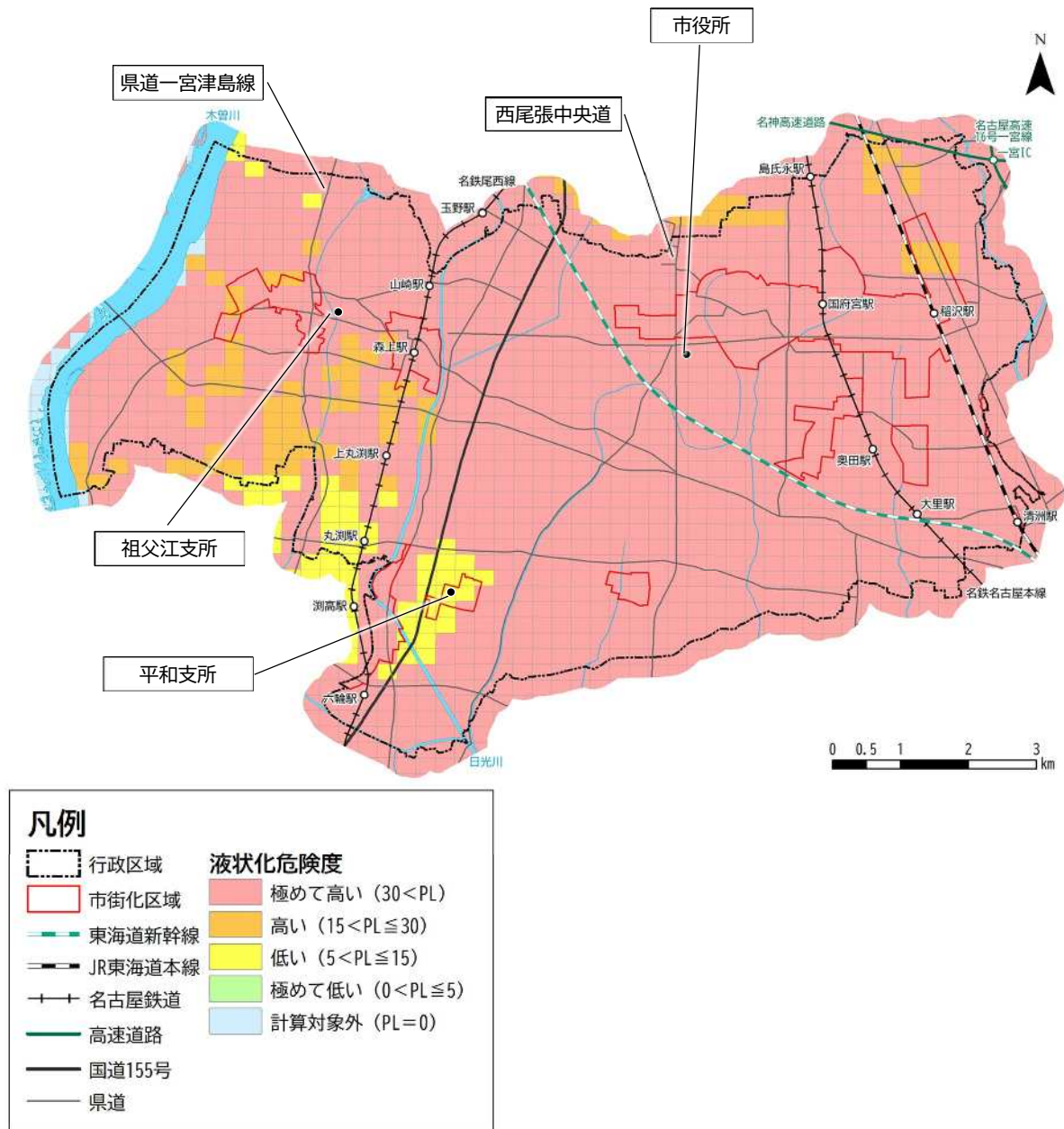


図 震度分布 (南海トラフ地震)

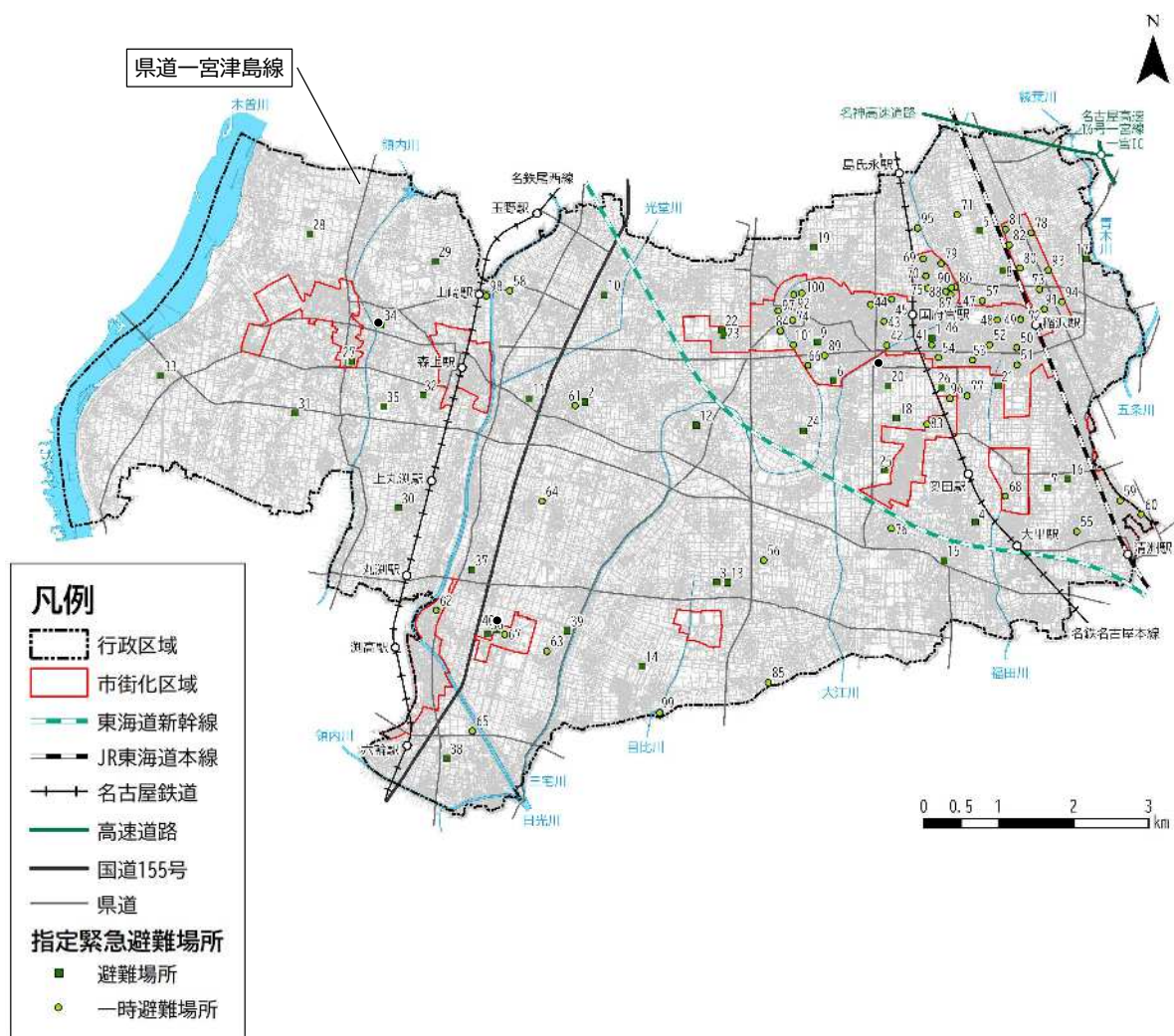


資料：稲沢市防災マップ

図 液状化危険度（南海トラフ地震）

(5) 避難施設

市内各地に指定緊急避難場所、指定避難所、福祉避難所、自主避難所が設置されています。



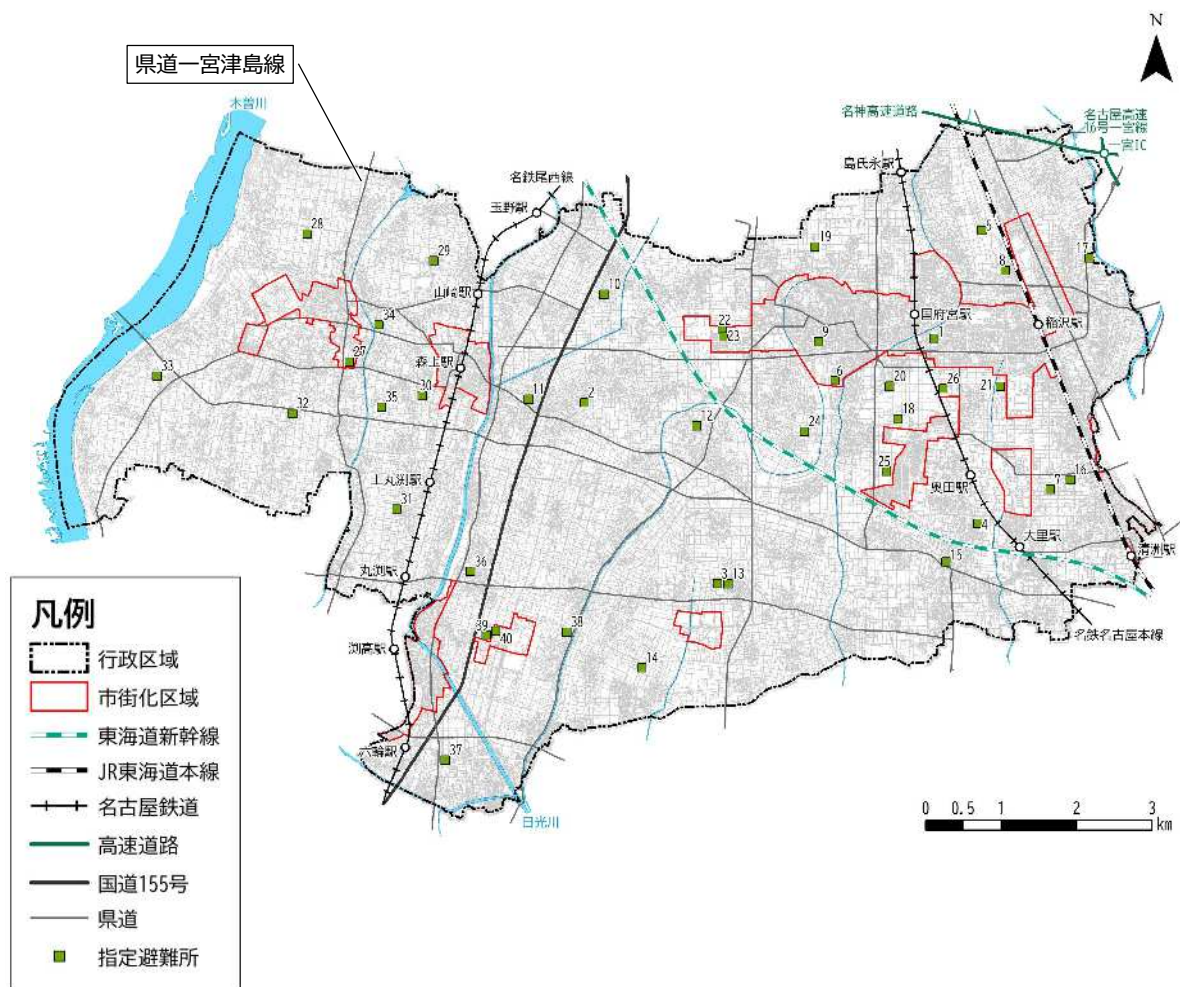
資料：稲沢市地域防災計画、稲沢市オープンデータ

図 指定緊急避難場所の分布

表 指定緊急避難場所の一覧

No	分類	名称	住所	No	分類	名称	住所
1	避難場所	稲沢中学校	正明寺2-1-1	51	一時避難場所	駅前公園	駅前3-10
2	避難場所	明治中学校	片原一色町小山1	52	一時避難場所	小池公園	小池3-7
3	避難場所	千代田中学校	福島町比舎田17	53	一時避難場所	小正中央公園	小池2-20
4	避難場所	大里中学校	奥田寺切町69	54	一時避難場所	正明寺公園	正明寺2-20
5	避難場所	治郎丸中学校	治郎丸柳町1-1	55	一時避難場所	日下部公園	日下部中町4-1-1
6	避難場所	稲沢西中学校	稲沢町前田365-10	56	一時避難場所	千代公園	千代7-46
7	避難場所	大里東中学校	日下部北町3-68	57	一時避難場所	長出公園	長野1-4-8
8	避難場所	稲沢東小学校	長野6-50	58	一時避難場所	西島公園	西島1-47
9	避難場所	稲沢西小学校	稲葉5-9-1	59	一時避難場所	北市場美濃路公園	北市場本町1-4-1
10	避難場所	清水小学校	清水寺前町126	60	一時避難場所	北市場町東公園	北市場本町3-4-2
11	避難場所	片原一色小学校	一色中屋敷町64	61	一時避難場所	片原一色公園	片原一色町小山99
12	避難場所	国分小学校	矢合町三島屋敷3440	62	一時避難場所	西光坊公園	平和町西光坊大門北72
13	避難場所	千代田小学校	福島町比舎田102	63	一時避難場所	下三宅農村公園	平和町下三宅郷内213-1
14	避難場所	坂田小学校	坂田町狐沢18	64	一時避難場所	鷺尾農村公園	平和町鷺尾111-1
15	避難場所	大里西小学校	奥田計用町107	65	一時避難場所	嫁振農村公園	平和町嫁振80-1
16	避難場所	大里東小学校	日下部北町1-27	66	一時避難場所	稲沢公園	稲沢町下田150-8
17	避難場所	下津小学校	下津ふじ塚町83	67	一時避難場所	平和中央公園	平和町下三宅沼838
18	避難場所	大塚小学校	大塚北9-68	68	一時避難場所	奥田公園	奥田酒伊町1-3
19	避難場所	稲沢北小学校	稲島3-58	69	一時避難場所	洲原公園	稲島町洲原東4639-7
20	避難場所	高御堂小学校	高御堂10-3-1	70	一時避難場所	手枕公園	国府宮町手枕100-123
21	避難場所	小正小学校	小池正明寺町東川田4100	71	一時避難場所	治郎丸神木公園	治郎丸神木町4-2
22	避難場所	尾西信金いなざわアリーナ (総合体育館)	朝府町5-1	72	一時避難場所	おりづふれあい広場公園	下津南山1-2
23	避難場所	勤労福祉会館	朝府町5-1	73	一時避難場所	小井戸なごみ公園	下津北山1-6
24	避難場所	稲沢緑風館高等学校	平野町加世11	74	一時避難場所	西町てんま公園	西町2-40
25	避難場所	旧稲沢東高等学校	大塚南6-33	75	一時避難場所	国府宮ふれあい公園	国府宮1-8-10
26	避難場所	名古屋文理大学文化フォーラム (稲沢市民会館)	正明寺3-114	76	一時避難場所	北島陽春公園	北島3-91-1
27	避難場所	祖父江中学校	祖父江町上牧下川田456	77	一時避難場所	長東・梅公園	長東町座守1-1
28	避難場所	祖父江小学校	祖父江町祖父江七曲52	78	一時避難場所	陸田どんぐり公園	陸田栗林1-10-1
29	避難場所	山崎小学校	祖父江町山崎二本木70	79	一時避難場所	国府宮じんてん公園	国府宮神田町9
30	避難場所	領内小学校	祖父江町二俣上川原706番地	80	一時避難場所	グリーン・スパーク中央公園	長野7-2
31	避難場所	丸甲小学校	祖父江町甲新田芝八5番地2	81	一時避難場所	陸田宮前公園	陸田宮前1-6
32	避難場所	牧川小学校	祖父江町高寺内砂崎990番地	82	一時避難場所	陸田宮前ひまわり公園	陸田宮前1-2
33	避難場所	長岡小学校	祖父江町馬飼449-1	83	一時避難場所	みゆき公園	高御堂5-141
34	避難場所	祖父江町体育館	祖父江町山崎下批486-1	84	一時避難場所	どうこう公園	西町3-75
35	避難場所	杏和高等学校	祖父江町二俣宮西1-1	85	一時避難場所	込野農村広場	込野町元屋敷84
36	避難場所	平和中学校	平和町平池七反田53	86	一時避難場所	さくら広場	国府宮4-16-14
37	避難場所	法立小学校	平和町法立東瀬古7	87	一時避難場所	もみじ広場	国府宮4-9-4
38	避難場所	六輪小学校	平和町塩川52	88	一時避難場所	さるすべり広場	国府宮4-14-8
39	避難場所	三宅小学校	平和町下三宅北出1	89	一時避難場所	稲沢緑地	稲沢町前田365-14
40	避難場所	平和町体育館	平和町中三宅二丁割35	90	一時避難場所	ひいらぎ広場	国府宮4-16-12
41	一時避難場所	白山公園	正明寺2-8-2	91	一時避難場所	稲沢駅東多目的広場	下津北山1-16-1
42	一時避難場所	高御堂公園	高御堂1-19	92	一時避難場所	かなしんでん公園	西町1-53-2
43	一時避難場所	松下公園	松下2-4	93	一時避難場所	かたまち希望の丘公園	下津穂所2-5-1
44	一時避難場所	小沢菅原公園	小沢2-6	94	一時避難場所	新町いこいの森公園	下津北山2-8-1
45	一時避難場所	北出公園	松下2-17	95	一時避難場所	大江川親水公園	東畑7-47
46	一時避難場所	国府宮前田公園	国府宮3-8	96	一時避難場所	文化の丘公園	長東町沼100-5
47	一時避難場所	吹上公園	正明寺1-21	97	一時避難場所	西町公園	西町2-134
48	一時避難場所	宮浦公園	小池1-14	98	一時避難場所	祖父江ぎんなんパーク	祖父江町山崎江代23-2
49	一時避難場所	長野公園	長野2-4	99	一時避難場所	目比親水公園	目比町土井1460
50	一時避難場所	石田公園	駅前2-42	100	一時避難場所	西町さくら公園	西町1-71
				101	一時避難場所	西町さざんか公園	西町3-190

資料：稲沢市地域防災計画、稲沢市オープンデータ

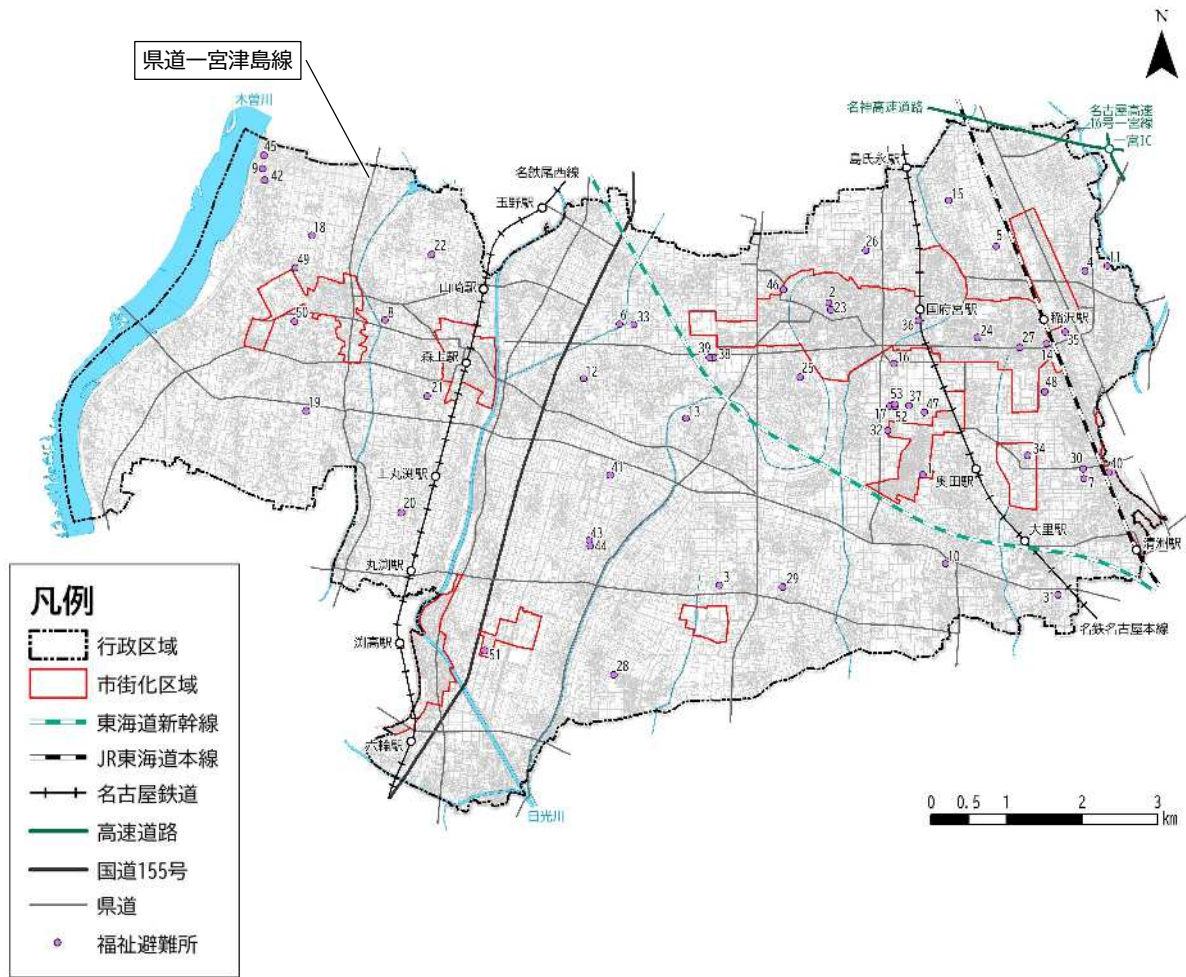


No	名称	住所
1	稲沢中学校	正明寺2-1-1
2	明治中学校	片原一色町小山1
3	千代田中学校	福島町比舎田17
4	大里中学校	奥田寺切町69
5	治郎丸中学校	治郎丸柳町1-1
6	稲沢西中学校	稲沢町前田365-10
7	大里東中学校	日下部北町3-68
8	稲沢東小学校	長野6-50
9	稲沢西小学校	稲葉5-9-1
10	清水小学校	清水寺前町126
11	片原一色小学校	一色中屋敷町64
12	国分小学校	矢合町三島屋敷3440
13	千代田小学校	福島町比舎田102
14	坂田小学校	坂田町狐沢18
15	大里西小学校	奥田計用町107
16	大里東小学校	日下部北町1-27
17	下津小学校	下津ふじ塚町83
18	大塚小学校	大塚北9-68
19	稲沢北小学校	稲島3-58
20	高御堂小学校	高御堂10-3-1

No	名称	住所
21	小正小学校	小池正明寺町東川田4100
22	尾西信金いなざわアリーナ (総合体育館)	朝府町5-1
23	勤労福祉会館 多目的ホール	朝府町5-1
24	稲沢緑風館高等学校	平野町加世11
25	旧稲沢東高等学校	大塚南6-33
26	名古屋文理大学文化フォーラム (稲沢市民会館) 小ホール	正明寺3-114
27	祖父江中学校	祖父江町上牧下川田456
28	祖父江小学校	祖父江町祖父江七曲52
29	山崎小学校	祖父江町山崎二本木70
30	領内小学校	祖父江町二俣上川原706
31	丸甲小学校	祖父江町甲新田芝八5-2
32	牧川小学校	祖父江町両寺内砂崎990
33	長岡小学校	祖父江町馬飼449-1
34	祖父江町体育館	祖父江町山崎下枇486-1
35	杏和高等学校	祖父江町二俣宮西1-1
36	法立小学校	平和町法立東瀬古7
37	六輪小学校	平和町塩川52
38	三宅小学校	平和町下三宅北出1
39	平和中学校	平和町平池七反田53
40	平和町体育館	平和町中三宅二丁割35

資料：稲沢市地域防災計画、稲沢市オープンデータ

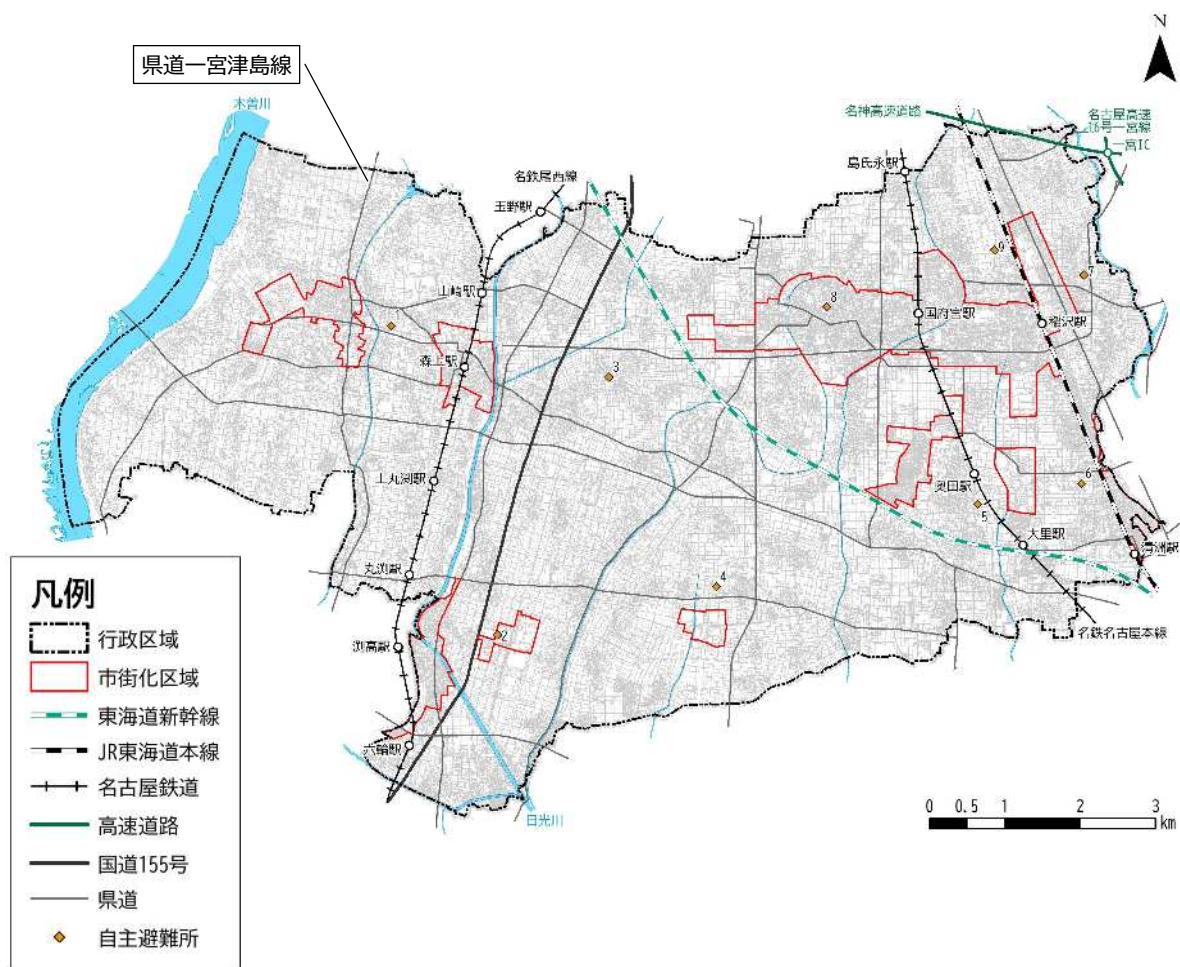
図・表 指定避難所の分布・一覧



No	名称	住所	No	名称	住所
1	老人福祉センターさくら館	奥田神ノ木町55	28	千代田保育園	坂田町貴船13
2	稲葉老人福祉センターあすなろ館	稲葉2-11-5	29	附島保育園	附島町屋敷48-1
3	千代田老人福祉センターしいのき館	福島町中浦25	30	大里東みどり保育園	六角堂西町1-1-5
4	下津老人福祉センターくすのき館	下津高戸町58	31	みのり保育園	増田東町192
5	稲沢東老人福祉センターはなみずき館	治郎丸白山町35-1	32	信電保育園	大塚南4-36
6	明治老人福祉センターけやき館	平江向町108	33	明治保育園	浅井町八神21
7	大里東老人憩いの家つつじ館	六角堂西町2-1	34	みずほ保育園	井之口大坪町79
8	祖父江老人福祉センターいちよう館	祖父江町山崎下批486-1	35	めばえ保育園	下津森町68
9	祖父江ふれあいの郷	祖父江町祖父江柿ノ木104-1	36	信電国府宮保育園	松下1-2-1国府宮ビル2F
10	大里西保育園	高重西町123-1	37	特別養護老人ホーム信電	大塚北9-45
11	下津保育園	下津住吉町42	38	特別養護老人ホームすずの郷	船橋町江向193-1
12	片原一色保育園	一色神宮町63	39	特別養護老人ホームすずの郷西館	船橋町江向131
13	国分保育園	矢合町3368-3	40	特別養護老人ホーム大和の里	六角堂東町1-3-6
14	駅前保育園	駅前2-25-29	41	特別養護老人ホーム第二大和の里	井堀野口町27
15	子生和保育園	子生和小原町34	42	特別養護老人ホーム祖父江グリーンハウス	祖父江町祖父江中沼15
16	高御堂中央保育園	高御堂10-2-4	43	特別養護老人ホーム寿敬園	平和町観音堂東海塚26
17	大塚保育園	大塚北8-36	44	障害者支援施設ルミナス	平和町観音堂東海塚33
18	祖父江保育園	祖父江町祖父江七曲159	45	愛厚はなのきの里	祖父江町祖父江寺西14-10
19	牧川保育園	祖父江町両寺内札古東8	46	愛知文教女子短期大学付属 ぶんきょう幼稚園	西町2-35-17
20	丸甲保育園	祖父江町甲新田芝原下73	47	しんわ幼稚園	高御堂5-148
21	額内保育園	祖父江町二俣上川原618	48	大里双葉幼稚園	井之口北畑町226
22	山崎保育園	祖父江町山崎二本木219	49	祖父江幼稚園	祖父江町祖父江下沼220
23	梅檀保育園	稲葉2-4-7	50	そぶえ福祉園	祖父江町上牧西6
24	小正保育園	小池2-10-5	51	へいわこども園	平和町横池中之町138
25	小鳩保育園	池部町1-22	52	ケアハウス信電	大塚北9-34-1
26	稲沢保育園	福島7-75-1	53	ケアハウス信電2号館	大塚北9-33
27	和光こども園	駅前3-7-22			

資料：稲沢市地域防災計画、稲沢市オープンデータ

図・表 福祉避難所の分布・一覧



No	名称	住所
1	祖父江支所	祖父江町山崎鶴塚275-1
2	平和支所	平和町中三宅二丁割60
3	明治市民センター(明治公民館)	中野宮町48
4	千代田市民センター(千代田公民館)	福島町中浦25
5	大里西市民センター(大里西公民館)	奥田中切町32-1
6	大里東市民センター(大里東公民館)	六角堂西町2-1
7	下津市民センター(下津公民館)	下津高戸町58
8	稲沢市民センター(稲沢公民館)	稲葉2-11-5
9	小正市民センター(稲沢東公民館)	治郎丸白山町35-1

資料：稲沢市地域防災計画、稲沢市オープンデータ

図・表 自主避難所の分布・一覧