

2024

4

No.1233



わたしのマチの情報紙

広
報

いなざわ

思い出と感謝と共に
新たな旅立ち



外国語版はこちら
Foreign language
Língua estrangeira

Pick Up

特集 稲沢市の令和5年度を振り返る ……P 2・3
特集 市公式ホームページをリニューアルしました ……P 4
物価高騰の影響を踏まえた給付金のお知らせ ……P 6

稲沢市の 令和5年度 を振り返る

市制65周年を迎え、関連行事も多数行われた
令和5年度を写真で振り返ります。

問合せ：プロモーション課 ☎32-1126



4月5日
市制65周年記念
大相撲稲沢場所



10月28日～12月10日
市制65周年
美術館開館40周年記念
特別展 長谷川 潔展
-京都国立近代美術館
コレクション-



11月4日
市制65周年記念
おかげさまで65周年感謝祭

10月7日～11月3日
稲沢サンドフェスタ 2023



年度振り返り動画 配信中！

市公式YouTubeでは令和5年度の出来事を
振り返る動画を配信しています。



3月2日・3日
いなざわ梅まつり



10月5日
市制65周年記念
NHK「新・BS日本のうた」公開収録



9月5日
市制65周年記念ロゴマーク決定

4月20日～29日
いなざわ植木まつり



6月1日～7月28日
ウルフドッグス名古屋
山田脩造選手 市役所実習



11月11日～12月25日
2023稲沢イルミネーション



6月1日～18日
稲沢あじさいまつり



1月7日
二十歳のつどい

7月1日～8月20日
美術館企画展
磯野宏夫展
いのち
-生命輝く森-



2月22日
国府宮はだか祭



7月4日
株式会社オリエンタルとの
観光連携に関する協定締結



9月8日～18日
市制65周年記念
稲沢の文化財展



8月26日
稲沢夏まつり



稲沢市 公式ホームページを リニューアルしました

問シティブロモーション課 ☎32-1126

セキュリティを強化

通信を暗号化する常時SSL化を実施しました。第三者による盗聴や改ざんから情報を守ります。

ユニバーサルデザイン [UD] フォント導入

幅広い年齢の方が認識しやすいよう「文字のかたちが分かりやすい」「文章が読みやすい」「間違えにくい」をコンセプトに開発されたユニバーサルデザインフォントを導入しました。

見やすい・調べやすいデザイン

トップページの項目を見直し、見やすく必要な情報を探しやすいデザインに変更しました。
また、「子育て応援サイト」「稲沢市図書館」「稲沢市民会館」「荻須記念美術館」の4つの特設ページを作成し、イベント情報や開館情報などが調べやすくなりました。

手続きナビ [導入準備中]

質問に答えることで、自分に必要な手続きや書類などを検索できる「手続きナビ」を導入予定です。



人生のできごと

令和6年度 市税・料金などの納期をお知らせします

ID303

納期限 (口座振替日)	市県民税 森林環境税 (普通徴収)	固定資産税 都市計画税	軽自動車税 (種別割)	国民健康 保険税 (普通徴収)	保育料 保育園給食費(公立保育園) 放課後児童クラブ利用料 市営住宅家賃 市営住宅駐車場代	延長保育料 (公立保育園)	介護保険料 (普通徴収) 後期高齢者 医療保険料 (普通徴収)	祖父江霊園 維持管理料 土地改良区 賦課金
4月30日		前納 1期分			4月分	3月分		霊園
5月31日			全期分		5月分	4月分		
7月1日	前納 1期分				6月分	5月分		
7月31日		2期分		1期分	7月分	6月分	1期分	祖父江町
9月2日	2期分			2期分	8月分	7月分	2期分	平和 福田恵水
9月30日				3期分	9月分	8月分	3期分	
10月31日	3期分			4期分	10月分	9月分	4期分	
12月2日				5期分	11月分	10月分	5期分	
12月25日		3期分		6期分	12月分	11月分	6期分	
令和7年 1月31日	4期分			7期分	1月分	12月分	7期分	
令和7年 2月28日		4期分		8期分	2月分	1月分	8期分	
令和7年 3月31日				9期分	3月分	2月分		

市税・料金などには以下の納付方法があります。

- | | |
|-------------------------------|-----------------------|
| ①口座振替による納付 | ④コンビニエンスストアでの納付 |
| ②スマホ決済による納付 | ⑤クレジットカード・ペイジー決済による納付 |
| ③市役所、支所、市民センター、市の取扱金融機関窓口での納付 | ⑥eLTAX（共通納税システム）による納付 |

●夜間・休日納税相談窓口

毎月1回、夜間または休日に収納課で納税相談窓口を設けます。市税などを納期内に納税できない事情のある方は、早めに相談してください。相談なく放置すると、納税に対して誠意がないものとし、滞納処分を行うことになります。

他日程など詳しくは、ID308で確認してください

問 収納課 ☎32-1248



令和6年能登半島地震災害義援金ありがとうございます

ID3668

日本赤十字社を通じて被災者の方に届けています。以下の皆さまに義援金を頂きました。

- ・ 稲中41同窓会…現金18万円
- ・ (株)バイナス (平和町) …現金20万円
- ・ (株)バイナス従業員一同…現金11万1,000円
- ・ 稲沢市民生委員・児童委員一同
…現金17万9,627円

●義援金を受け付けています

①募金箱

場市役所、中央図書館など

②窓口受付

領収証が必要な方は、福祉課で受け付けています。



時12月27日(金)まで ※①②ともに、開庁(館)時間のみ。受付期間を延長する場合があります

問福祉課 ☎32-1278

物価高騰の影響を踏まえた給付金のお知らせ

●住民税非課税世帯の子育て世帯に対する加算給付金

物価高騰による家計への影響が特に大きい低所得世帯(住民税非課税世帯)への支援として、「令和5年度住民税非課税世帯への給付金」を受給した子育て世帯を対象に、児童1人あたり5万円を追加支給します。

対令和5年度住民税非課税世帯への給付金を受給しており、基準日(令和5年12月1日)時点で同一世帯となっている18歳以下の児童(平成17年4月2日生まれ以降の児童)がいる世帯 ※扶養している児童が別世帯にいる場合別途申請が必要

●住民税均等割のみ課税世帯に対する給付金

物価高騰の影響を踏まえ、令和5年度住民税均等割のみ課税世帯を対象に1世帯あたり10万円の給付金を支給します。

さらに、対象世帯のうち18歳以下の児童を扶養している低所得者の子育て世帯に対し、児童1人当たり5万円(こども加算)を支給します。

対基準日(令和5年12月1日)時点で市に住民登録があり、世帯全員が令和5年度住民税均等割のみ課税者の世帯。または、令和5年度住民税均等割のみ課税者および均等割非課税者で構成される世帯



他令和5年度住民税の課税状況に基づき、該当すると思われる世帯に順次お知らせを発送します。詳しくは、ID1539で確認してください

問福祉課 ☎32-1278



お知らせ

国民健康保険税の納付
ID453

●特別徴収（年金からの天引き）による納付

特別徴収の対象者には、3月下旬に令和6年度仮徴収（第1期～第3期）分の納税通知書を送付しました。4月、6月、8月に支給される年金から天引きされます。

●普通徴収（納付書払いまたは口座振替）による納付

特別徴収の対象とならない方には、令和6年度分の納税通知書を7月中旬に送付します。

問 国保年金課
☎32-1312



国民年金保険料の改定
ID3511

令和6年度の国民年金保険料は月1万6,980円です。

問 一宮年金事務所
☎0586-45-1418

児童扶養手当額の改定

ID2105

4月から手当額が改定されました。手当額は物価の変動に応じて自動的に額を改定する、自動物価スライド制です。

問 子育て支援課 ☎32-1296

種類		改定前	改定後
第1子分	全部支給	44,140円	45,500円
	一部支給	44,130～10,410円	45,490～10,740円
第2子分	全部支給	10,420円	10,750円
	一部支給	10,410～5,210円	10,740～5,380円
第3子以降分	全部支給	6,250円	6,450円
	一部支給	6,240～3,130円	6,440～3,230円

就学援助制度

経済的理由で市立小・中学校に就学することが困難な児童・生徒の保護者に、給食費・学用品費などを援助します。対象要件など、詳しくは ID1603 で確認してください。

申 学校教育課 ☎32-1436

ご寄付ありがとうございます

- がん検診の啓発のために
稲沢ライオンズクラブ様（朝府町）…現金10万円
- 名古屋文理大学文化フォーラム（市民会館）への展示のために
稲沢ライオンズクラブ様（朝府町）
…美術書道作品（矢野きよ実 書「愛を奏でる」）
- 子育て支援施設の充実に役立てるために
稲沢緑ライオンズクラブ様（朝府町）
横浜みどりライオンズクラブ様（神奈川県横浜市）
名古屋緑ライオンズクラブ様（名古屋市緑区）
…空気清浄機7台

広告

お仏壇の五大に何でもご相談ください。

おかげさまで **131年**

- ・電気配線交換 (LED)
- ・仏具お磨き不要加工、仏具修理
- ・念珠修理 ・仏壇移動、預り、処分

佛壇 佛具 五大 (三菱エレベーターとパールシティ中間道沿い)
TEL0587-23-1178
稲沢市井之口石塚町27 ライン登録はこちら▶

建物解体工事(建て替え・実家処分・家じまい)は、見積り無料 50年の実績 お気軽に当社へ!

廃棄物は自社施設で一貫処理

安心・安全な業者をお選びください

有限会社 木村建設 愛知県稲沢市東畑2丁目17
受付時間 8:00～17:00
定休日 日曜日

お問い合わせ・ご相談は
☎(0587)32-7917 <https://www.kimura7917.jp/>

広告

財源確保のため有料広告を掲載しています。広告内容の問い合わせは、直接広告主へお願いします。



特別障害者手当額などの改定

ID1538

4月から手当額が改定されました。手当額は物価の変動に応じて自動的に額を改定する、自動物価スライド制です。

問福祉課 ☎32-1281

種類		改定前	改定後
特別障害者手当	A種	34,830円	35,690円
	B種	29,030円	29,890円
	C種	27,980円	28,840円
障害児福祉手当	A種	22,120円	22,590円
	B種	16,370円	16,840円
	C種	15,220円	15,690円
特別児童扶養手当	1級	53,700円	55,350円
	2級	35,760円	36,860円

三世代すまいる支援事業

世代間の支え合いや、地域コミュニティの維持・空き家の発生抑制を目的として、三世代で同居するため市内に住宅を新築する子世帯に工事費の一部を補助します。対象や交付条件など詳しくは、ID218で確認してください。

補助額 50万円

他工事着手前に建築課に相談の上、認定申請が必要です

問建築課 ☎32-1418

証明書の交付申請時に本人確認を行っています

ID611

成り済ましを未然に防ぎ、個人情報を守るため、証明書の交付申請時に窓口に来た方の本人確認を行っています。申請時は、マイナンバーカード、運転免許証、健康保険証など本人確認ができるものを持参してください。 ※顔写真付きでないものは2点以上必要。証明書の種類によっては顔写真付きの官公署発行の本人確認書類でないと交付できない場合があります

対象となる証明書

- ①住民票の写し、戸籍の全部（個人）事項証明書、印鑑登録証明書など
- ②固定資産評価証明書、所得課税証明書、納税証明書など

問①市民課 ☎32-1311 ②課税課 ☎32-1193

ふれあい相談

ID1543

子どもの発達や障害のある子どもの養育で悩んでいる保護者の疑問や不安・悩みについて一緒に考えていきます。

時平日、午後1時～4時 ※要予約

場県立いなざわ特別支援学校（一色森山町）

申電話（☎35-2005）で県立いなざわ特別支援学校へ

弁護士による債務者無料相談会

ID470

国民健康保険税などの支払いに困っている方を対象に債務相談を随時受け付けています。

申国保年金課（☎32-1312）へ

他相談後の債務整理などの弁護士費用は有料

行政書士による無料相談

ID1312

時4月17日(水)、6月19日(水)、8月21日(水)、午後1時～4時

場市役所相談室2

内建設業・農地転用・土地開発・食品営業・産業廃棄物処理などの行政許可手続き、法人設立・帰化・在留資格手続き、遺言・遺産分割協議書の作成、成年後見、戸籍関係届出など

問愛知県行政書士会一宮支部広報担当 ☎0586-55-1022



広告

英会話

★コース

英語で音楽・英語でアート
英語でリトミック(0歳～3歳・1000円/回)
英会話(幼児・小学生・中学生～大人 6000円～/月)

★イースター、ハロウィン、アート鑑賞、スケート教室、クリスマスクラフト等イベント多数

★稲沢で5教室と清須で1教室
国府宮校(おつつ音楽スタジオ内)・下津校・みのり保育園
みずほ保育園・大里東みどり保育園・ゆうあいこども園校

★「大人の英語サロン」も同時募集中!!
毎週火曜日 19:30～21:00 勤労福祉会館にて

★NEGEスクール

NEGE

お問合せ(伊東)
090-9948-1466
www.ngeschool.com

広告

襖・障子・網戸・畳の張替専門店「金沢屋」

クロス・左官・床・外壁工事・玄関ドア等のリフォーム全般も好評です。
「頼んでよかった」と言ってもらえるように迅速・丁寧に作業いたします!

お見積・出張無料

営業/9:00～17:00
(日曜・祝日定休)
稲沢市平和町下三宅郷内270番地

稲沢平和店 ☎0120-675-476

財源確保のため有料広告を掲載しています。広告内容の問い合わせは、直接広告主へお願いします。

ファミリーサポートセンターからのお知らせ

ファミリーサポートセンター事業は、子育てを手伝ってほしい方（依頼会員）と子育ての応援をしたい方（提供会員）が会員登録をし、子育てを地域で支え合い、助け合うしくみです。

援助の内容

- ・保育園、幼稚園、小学校、児童館、児童センター、習い事などへの子どもの送迎や、送迎を伴う預かり
- ・保護者の用事やリフレッシュの際の子どもの預かり
- ・病児や病後児の預かり（医師から許可が出た場合）
- ・産前産後の家事や赤ちゃんの世話などの手伝い

依頼会員 市内在住・在勤の方で0歳児（生後57日以降）～小学校6年生の子どもを保護者、妊娠8カ月～産後2カ月（多胎児は12カ月）の方

提供会員 子育て支援活動に関心のある方（年齢・資格・経験は不問です） ※ファミリーサポートセンター子育て講座を受講してください（15ページ参照）

¥有料（会員登録は無料）

他利用方法など、詳しくは「移動事務所」や電話で説明します。日程など詳しくは、ID2044 で確認してください

問ファミリーサポートセンター ☎0567-28-5574

固定資産税の新築住宅 軽減期間にご注意を

ID714

新築住宅の固定資産税軽減期間が終了し、令和6年度から本来の税額になります。

- 対**①令和2年に建築された一般住宅（長期優良住宅を除く）
②平成30年に建築された3階建て以上の中高層耐火住宅または認定長期優良住宅
③平成28年に建築された認定長期優良住宅かつ3階建て以上の中高層耐火住宅で、固定資産税の軽減（新築住宅軽減）を受けている家屋

問課税課 ☎32-1239

生活環境・自然環境に関する補助制度など

地球温暖化対策設備設置補助制度

自ら居住する市内の住宅に対象となるシステムを設置する方に補助金を交付します。

他補助金額など、詳しくは ID996 で確認してください

浄化槽設置事業補助制度

対下水道事業計画区域などを除く市内全域で、専用住宅に浄化槽を設置する方

申設置工事着手前に環境保全課へ ※申請前に着手した場合は補助できません

他補助限度額など、詳しくは ID1028 で確認してください

●浄化槽は維持管理が必要

浄化槽は、維持管理を行わないと機能が低下し、悪臭や水質汚濁の原因となります。

浄化槽を使う全ての方は、検査・清掃などの維持管理を行わなければならないと法律で定められています。

飼い主のいない猫 避妊手術費補助制度

対市内在住の方または市内で地域猫活動を行う団体が、市内の動物病院で飼い主のいない猫（野良猫）の不妊・去勢手術を行う場合

他補助金額など、詳しくは ID993 で確認してください



特定外来生物などの捕獲

ID1038

対市内で、特定外来生物などによる生活環境や農作物への被害が深刻な方

捕獲方法 依頼者の協力のもと、発生場所に捕獲箱を原則一週間設置

対象生物 ニートリア、アライグマ、ハクビシン、タヌキなど

申電話で環境保全課へ

問環境保全課 ☎36-3710



市民課 各種時間外窓口のご案内

ID598

●市民課休日窓口

時毎月第4土曜、午前9時～正午

内住民票の写しの交付、戸籍の全部（個人）事項証明書の交付、印鑑登録証明書の交付、印鑑登録申請、マイナンバーカードの交付（要予約）・申請など ※住民異動届（転入・転居・転出届など）は除く

●マイナンバーカード交付窓口

時①毎週木曜、午後5時15分～7時30分

②毎月第4土曜、毎月第2日曜、午前9時～正午

他市民課（☎32-1302）へ事前予約が必要



令和7年二十歳のつどいのお知らせ

ID2863

時令和7年1月12日(日)、午前10時

場名古屋文理大学文化フォーラム（市民会館）大ホール

案内状 平成16年4月2日～平成17年4月1日生まれで、令和6年12月1日現在、市に住民登録している方へ12月上旬に送付します

問生涯学習課 ☎32-1440



お近くの支所・市民センターをご利用ください

ID599

支所・市民センターでは、証明書の発行や住民異動・戸籍の届け出、市税・料金の支払いなどの各種窓口サービスを行っています。

開庁時間 平日、午前8時30分～午後5時15分

施設名・電話番号
祖父江支所 ☎97-2121
平和支所 ☎0567-46-1111
明治市民センター ☎36-1074
千代田市民センター ☎36-2305
大里西市民センター ☎32-2001
大里東市民センター ☎23-7770
下津市民センター ☎23-0771
小正市民センター ☎21-8000
稲沢市民センター ☎24-1810

視覚障害者歩行訓練事業

ID1482

対市内在住で、視覚障害を理由とする身体障害者手帳を持っている方

定6人（抽選） ※これまでに訓練を受けていない方を優先

内白杖を使って一人で歩くための歩行訓練士によるマンツーマンの訓練

他公共交通機関を利用して訓練する場合は、歩行訓練士の交通費が必要

申4月1日(月)～19日(金)に、福祉課（☎32-1281）、支所へ

児童館・児童センターのご利用を

ID2099

18歳未満の子どもが利用できます。

名称・電話番号
西町さざんか児童センター ☎32-7911
小正すみれ児童センター ☎23-4685
高御堂カトリア児童センター ☎23-2545
大里オリーブ児童センター ☎21-6341
明治スズラン児童センター ☎36-6708
下津クローバー児童センター ☎32-9401
千代田ヒナギク児童センター ☎36-6281
大里東チューリップ児童センター ☎32-9405
祖父江あじさい児童館 ☎97-2117
平和さくら児童館 ☎0567-46-5600
(私)信竜こどもの森児童館 ☎22-0303

●子育て広場を行っています

- ①こあら広場
- ②ひよこ・うさぎ広場
- ③ふれあいタイム

時①金曜②水曜③木曜、午前10時30分～11時30分
※小学校の春・夏・冬休み期間中と祝休日を除く

対①0歳児の未就園児と保護者
②1・2歳児の未就園児と保護者
③乳幼児と保護者



コミュニティバスに関するお知らせ

稲沢中央線（名鉄バス）の時刻表が改正されます

問総務課 ☎32-1159
 ID1291

4月1日(月)から稲沢中央線（名鉄バス）の時刻表が改正されます。

新しいバス総合時刻表は、市役所、支所、市民センターなどで配布します。 ※市ホームページからも確認できます



コミュニティバスを利用してください

コミュニティバスの運行における利用者1人当たりの市負担額は右表のとおりです。この負担額の基準値を1,500円とし、利用状況を参考に運行路線の見直しを検討していきます。

運行を継続していくために、コミュニティバスを利用してください。

●令和6年1月分

路線名	利用人数	バス運行経費における1人当たりの市負担額
稲沢中央線 アピタ稲沢店系統	8,904人	175円
祖父江・稲沢線 ふれあいの郷系統	1,270人	792円
祖父江・稲沢線 地泉院系統	1,275人	793円
下津・大里線	741人	1,574円
千代田・平和線	849人	1,259円

春の交通安全市民運動・春の安全なまちづくり市民運動

問総務課 ☎32-1159 ID1308

4月6日～15日に「春の交通安全市民運動」を行います。春季は、新たな生活をスタートさせる新入学児童を始め、学生・社会人等による、不慣れな交通環境での交通事故の発生が心配されます。

そこで、次の3つの重点に注意し、一人一人が交通ルールの遵守と正しい交通マナーを実践することで、交通事故の防止を図りましょう。

- ①子どもが安全に通行できる道路交通環境の確保と安全な横断方法の実践
- ②歩行者優先意識の徹底と「思いやり・ゆずり合い」運転の励行
- ③自転車・電動キックボード等利用時のヘルメット着用と交通ルールの遵守

4月15日～24日に「春の安全なまちづくり市民運動」を行います。

昨年度に引き続き、特殊詐欺、侵入盗、自動車盗は多くなっています。

また、例年春から夏にかけて、子供と女性に対する声掛け・つきまとい等が増加する傾向にあるため注意しましょう。





日本商工会議所の検定試験

時①簿記…6月9日(日)
②珠算…6月23日(日)

申込受付期間

①4月22日(月)～5月8日(水)
②5月13日(月)～15日(水)

申平日、午前9時～午後4時に稲沢商工会議所(☎81-5000)へ ※①は5月10日(金)までインターネットでも申し込み可

海部津島・稲沢地区 国立学校合同説明会

時6月1日(土)、午前10時30分～午後3時30分(入退場自由)

場津島市文化会館大ホール

対中学生と保護者

内各学校ブースでの個別相談、ステージ発表、学校紹介など

問杏和高等学校 ☎97-1311
稲沢・稲沢緑風館高等学校 ☎32-3168

他詳しくは、各学校のホームページを確認してください

危険物取扱者・ 消防設備士試験

時危険物取扱者…6月23日(日)、7月7日(日)・14日(日)、9月29日(日)

消防設備士…5月26日(日)、9月8日(日)

受験案内・願書の配布 消防本部などで配布

他詳しくは、消防試験研究センター愛知県支部(☎052-962-1503)に

問い合わせるか、

ID3700で

確認してく

ださい



スクールソーシャル ワーカー人材登録

県教育委員会では、小中学校で勤務するスクールソーシャルワーカーの登録を受け付けています。

問尾張教育事務所

☎052-961-1903



募集

稲沢文化財愛護少年団 団員募集

ID3395

活動期間 5月～令和7年3月(全9回予定)

場勤労福祉会館第2・第3研修室など

定40人(先着)

対小学4年生～中学3年生

年2,000円(5月18日(土)、午後1時30分から勤労福祉会館で行う入団式または初回出席時に納入)

申4月22日(月)～5月10日(金)に生涯学習課(☎32-1443)へ ※途中入団もできます



「広報いなざわ」有料広告を募集しています

広報いなざわは、月1回(約53,000部)発行しており、市内の各世帯に配布しています。

問シティプロモーション課 ☎32-1126

●裏表紙

- 1種広告(全面)…200,000円
- 2種広告(半面)…100,000円
- 3種広告(1/4面)…50,000円

●暮らしの情報 最下段

- 4種広告(1段)…30,000円
- 5種広告(1/2段)…15,000円

※掲載料は月額。広告制作費は含みません

他広告規格や募集状況など、詳しくは

ID3645で確認してください

1種
広告



4種・5種広告のみ、同じ種別を連続して6カ月、一度に申し込んだ場合、特典として1回無料で掲載します。

4種
広告

5種
広告

期日前投票所 投票立会人の募集

ID3545

期日前投票所 市役所、支所、リーフウォーク稲沢（長野七丁目）、アピタタウン稲沢（天池五反田町）

立会日時 期日前投票期間のうち1日、午前8時30分～午後8時 ※リーフウォーク稲沢とアピタタウン稲沢は正午～午後8時

対原則、市の選挙人名簿に登録されている方

立会人の決定 要件を満たした方を登録し、選挙ごとに選任

申選挙管理委員会事務局（☎32-1460）へ

他規定の報酬を支払い、交通費は支給しません



祖父江霊園墓所 使用者募集

ID74

申込資格 市に引き続き3カ月以上住所を有する方

申込区画数 1世帯1区画

申4月8日(月)～令和7年3月7日(金)に、墓所使用者の住民票の写し（本籍地記載のもの）、永代使用料と維持管理料、預貯金通帳と通帳届け印（維持管理料の口座振替を希望する方のみ）を持参の上、環境施設課（☎36-4357）へ ※貸し付け初年度の維持管理料は年額の2分の1

墓所面積	永代使用料	維持管理料(年額)
2㎡	150,000円	2,000円
3㎡	225,000円	3,000円
4㎡	300,000円	4,000円

健康と地域の縁づくり グループ 登録募集

ID1364 申込書ダウンロード可

市では、フレイルを予防することや、地域で互いを支え合う意識の向上を目的に、身近な場所で定期的に身体を動かすグループの活動を推進しています。

グループを結成し登録の上、活動要件を満たした方には、記念品の特典があります。

対次の全てを満たすグループ

- ①65歳以上の方を3人以上含む、市内在住の方で構成された5人以上のグループ
- ②週1回以上、定期的に集まってラジオ体操をする
- ③活動場所は公園など屋外

申4月8日(月)から、申請書に記入の上、高齢介護課（☎32-1293）へ



自衛官等募集

募集種目 ①自衛隊幹部候補生（一般・歯科・薬剤科）②自衛隊一般曹候補生③自衛官候補生

対①【一般】大学程度試験…原則、22歳以上26歳未満の方【歯科】20歳以上30歳未満の方【薬剤科】20歳以上28歳未満の方 ※歯科・薬剤科は専門の大卒者（見込含む）

②③18歳以上33歳未満の方

申込期間 ①4月12日(金)まで②5月7日(火)まで③随時

申自衛隊愛知地方協力本部一宮地域事務所（☎0586-73-7522）へ



催し物

荻須記念美術館の催し

ID3438

一般展示室のご案内

※初日午後1時から、最終日午後4時まで

さなえ会展

時 4月2日(火)～7日(日)

内 水彩画

尾張の作家展

時 4月9日(火)～14日(日)

内 絵画・工芸

マール・グルッパ展

時 4月9日(火)～14日(日)

内 油彩画

五人五色写真展

時 4月16日(火)～21日(日)

内 写真

墨美会現代水墨画展

時 4月23日(火)～29日(祝)

内 水墨画・墨彩画ほか

ポタニカルアート伊藤みゆき芸塾

時 4月23日(火)～29日(祝)

内 ポタニカルアート

休館日 4月1日(月)・8日(月)・15日(月)・19日(金)・22日(月)・30日(火)

●常設展示室のご案内

3月に展示替えを行い、新たに寄託された荻須作品3点やパリ以外の風景画も紹介する展示を行っています。

問荻須記念美術館 ☎23-3300

常設 荻須高德展 ギャラリートーク

ID252

時 5月3日(祝)、①午前10時30分～11時②午後2時～2時30分

場荻須記念美術館

内学芸員による作品解説、作品鑑賞

¥常設展観覧料が必要

申当日、開催時間までに会場へ

問荻須記念美術館 ☎23-3300

春の芸術祭・市民茶会

問 稲沢市文化協会 福島俊治 ☎97-0451 ID2847

時 4月21日(日)

場 名古屋文理大学文化フォーラム（市民会館）

●芸能発表

時 午前11時～午後3時20分

場 大ホール

出演

日本民踊	豊寿恵会
箏曲尺八	恭知会
和太鼓	和太鼓 響
日本舞踊	花芳会
箏曲	優和の会
尺八	稲沢尺八の会
詩吟	関心流稲沢会
箏曲	はや志会
鳴子踊り	SPICE！
箏曲	たちばな会

●華道展

時 午前10時～午後4時

場 小ホール

●市民茶会

時 午前10時～午後3時

場 大ホール ビュッフェホワイエ



●お茶・お花チビッコ体験教室 ID3789

時①お茶…午前10時30分～11時30分

②お花…午後1時30分～2時30分

場 大ホール ホワイエ

対 市内在住の小学生

定 各30人（抽選）

内①抹茶のたて方、お菓子と抹茶のいただき方

②花の生け方（生けた花は持ち帰ることができます）

申 4月1日(日)～15日(月)（必着）に、住所・氏名（ふりがな）・電話番号・学校名・4月からの学年・保護者の氏名・希望教室を記入の上、はがき（〒492-8212 稲沢市小沢二丁目4-14）、FAX（32-2859）またはEメール（lady_grey115@yahoo.ne.jp）で、稲沢市文化協会 国分明子（☎32-2859）へ

歩け歩け大会

時 5月19日(日)、午前8時30分～午後5時30分

対 市内在住・在学・在勤（通所を含む）の障害のある方と家族、介護者など

定 120人(先着)

内 ラグーナテンボス（蒲郡市海陽町）を散策

¥ 1人3,500円

申 4月28日(日)午前10時～午後3時に、費用と障害者手帳を持参の上、勤労福祉会館第5研修室へ

問 稲沢市障害者福祉団体連合会事務局長 横井聡美

☎090-8130-1779

祖父江ぎんなんマルシェ

ID413

ぎんなんグルメや農産物、軽食などを販売します。

時 4月20日(土)、6月15日(土)、午前9時30分～午後1時

場 祖父江ぎんなんパーク（名鉄尾西線山崎駅すぐ）

問 祖父江町商工会

☎97-5800

D51形蒸気機関車 一般公開

ID3722

時 4月20日(土)、午前10時～午後4時

場 宮浦公園

問 生涯学習課 ☎32-1443

他 D51保存協力会の解説があります



教室・講座

ミニ育児講座

時 ①5月8日(水)②5月15日(水)
③5月22日(水)④5月29日(水)
⑤6月5日(水)⑥6月12日(水)、
午前10時30分～11時

場 ①祖父江あじさい児童館②高御堂カトレア児童センター、平和さくら児童館③千代田ヒナギク児童センター、下津クローバー児童センター④明治スズラン児童センター、小正すみれ児童センター⑤西町さざんか児童センター⑥大里オリーブ児童センター、大里東チューリップ児童センター

対 2歳児の子どもと保護者

内 保育士による子育てについての話など

他 詳しくは、ID2045 で確認してください

問 中央子育て支援センター
☎34-4158

初めての赤ちゃん和妈妈の部屋・赤ママたまご

場 中央・平和・長野子育て支援センター

対 市内在住で、第1子が生後12カ月までの親子、初妊婦の方

内 毎月1回、育児が初めてのお母さん同士、おしゃべりしながら育児の情報交換など

他 日程など詳しくは、ID2110 で確認してください

問 子育て支援課 ☎32-1299



ファミリーサポートセンター 子育て講座

時 5月1日(水)・7日(水)・16日(水)・
20日(月)・30日(水)・31日(金)

場 津島市文化会館(津島市藤浪町)ほか

対 子育て支援活動に関心のある方、子育て中の方

定 30人(先着)

内 地域で子育てを支え合うファミリーサポートの講座。愛着形成や急変時の対応方法などを学ぶ

申 4月2日(水)から電話(☎0567-28-5574)でファミリーサポートセンターへ

他 無料託児(先着5人程度、要予約)があります。日程・内容など詳しくは、ID3527 で確認してください



お茶・お花伝統文化 子ども教室

時 5月12日～令和7年1月19日(日曜・全12回)、午後1時～2時30分

場 平和町農村環境改善センター和室・多目的ホール

対 幼児、小・中学生

定 30人(先着)

¥6,000円(初日に納入)

申 4月10日(水)～30日(火)(必着)に、FAX(97-0451)または、往復はがきの往信裏に住所・氏名・電話番号・学校名・4月からの学年・保護者の氏名を、返信表に住所・氏名を記入の上、稲沢市文化協会 福島俊治(〒495-0021 稲沢市祖父江町三丸渕一段割102)(☎97-0451)へ



平和らくらくプラザ教室

時 4月～6月(全1～8回)

場 平和らくらくプラザ

内 アクアビクス、らくらくヨガ、子ども英会話教室、ピアノ教室、体操教室など

他 定員に満たない教室は無料体験ができます(初めて参加する方に限る)

問 平和らくらくプラザ

☎0567-46-5600

※日程など詳しくは、問い合わせるか、ID1418 で確認してください



**親子ふれあい広場①**

時 5月15日(水)・22日(水)・29日(水)、6月2日(水)・5日(水)・12日(水) (全6回)、午前10時30分～正午

場 勤労福祉会館第1日本間

対 4月1日現在1歳未満の子どもと市内在住・在勤の保護者
定 10組 (抽選。初めて参加する方を優先)

内 0歳期のおそびの中から子育てのヒントを見つける

講 子育てネットワークー 犬飼祐香、定行加保里

申 4月26日(金) (必着) までに、ID3742を確認の上、Eメール (fureai-h@city.inazawa.aichi.jp) で生涯学習課 (☎32-1440) へ

他 同室内託児あり

**子育て講座(クッキング)**

ID3525

●離乳食完了期

時 5月21日(火)、午前10時30分～正午

場 長野子育て支援センタークッキングルーム

対 市内在住で、参加する月に1歳～1歳5カ月の子どもと保護者

定 6組 (先着)

内 栄養士による食に関する講話、調理実習、試食

申 4月22日(月)から、長野子育て支援センター (☎32-9415) へ

**外国人の方へ
日本語講座**

時 5月19日～11月3日(日曜) 全20回、午前10時～正午
場 勤労福祉会館

対 市内在住・在勤で16歳以上の外国人

定 各クラス20人程度 (能力別の3クラス、先着。託児はありません)

申 4月5日(金)～5月10日(金)に、申込書に記入の上、生涯学習課 (☎32-1440) へ ※用紙は支所、市民センターでも配布

他 教材費は実費。英語・ポルトガル語・中国語表記の案内など、詳しくは ID2622 で確認できます

●ボランティア講師募集

外国の方と交流を深めながら日本語を教えるボランティアを募集しています。

対 20歳以上の方 (経験の有無は問いません)

内 日本語講座 (中・上級者クラス) での個別指導

定 若干名

申 生涯学習課 (☎32-1440) へ

緑のカーテン教室

ID972

時 5月16日(木)、午後1時30分～3時

場 祖父江生涯学習センター「ソブエル」多目的ホール

対 市内在住・在勤の方

定 30人 (先着)

内 緑のカーテン作りの講義

講 愛知県地域環境保全委員 藤谷昌代

申 4月5日(金)午前9時から、電話 (☎36-3710) で環境保全課へ

他 ゴーヤの苗とテキストのプレゼントがあります

古文書講座

ID3389

時 5月28日、6月11日・25日、7月9日・23日 (火曜) 全5回、午後2時～3時30分

場 勤労福祉会館第2・第3研修室

対 市内在住・在勤の方

定 50人 (先着)

内 市内に伝わる古文書を題材に、基本的なくずし字の読解や古文書特有の表現・意味、前近代の制度や社会を学ぶ

¥ 1,000円 (初日に納入)

申 4月25日(木)から、生涯学習課 (☎32-1443) へ

**シルバースクール
趣味の教室**

6月～令和7年2月に、趣味の教室を開催します。

対 市内在住の60歳以上の方、老人クラブ会員 (料理教室は男性の方のみ)

内 民謡、書道、絵画、舞踊、ゲートボール、カラオケ、いきいき健康、陶芸、めざせ健康ヨガ、料理教室、クラフトバンド教室

申 4月22日(月)までに、申込書に記入の上、社会福祉協議会 (☎23-6713) へ ※用紙は支所、市民センター、老人福祉センターでも配布

他 教材費は実費。日程など詳しくは、問い合わせてください



成人大学 前期講座

ID2837

日程・内容 下表(金曜・全5回)

時 午前10時～11時30分

場 名古屋文理大学文化フォーラム(市民会館)小ホール

対 市内在住・在勤の18歳以上の方

定 90人(先着)

¥ 1,000円(初日に納入)

申 4月17日(水)～5月1日(水)に、電話(☎32-1440)または申込書に記入の上、生涯学習課へ ※用紙は支所、市民センターなどでも配布

日時	テーマ	講師
5月17日	森鷗外の文学における ハインリヒ・ハイネの影響	岐阜大学名誉教授 林 正子
5月24日	紫式部と「源氏物語」 -重なり合う物語と歴史-	愛知県立大学准教授 本橋裕美
5月31日	災害から無理なく命を守る -稲沢市の災害弱者対策の考え方-	愛知県立大学教授 清水宣明
6月7日	人間の学習と動物の学習 -その違いと共通点について-	名古屋学院大学准教授 柴崎全弘
6月14日	諏訪社の神仏融合をめぐって -〈諏訪神仏プロジェクト〉をふまえて-	名古屋市立大学特任教授 吉田一彦

障害福祉講座

ID3773

時 5月～令和7年3月

定 各20人(抽選)

申 4月19日(金)までに、電話(☎23-6713)またはFAX(33-4666)で社会福祉協議会へ

他 テキスト代は実費

講座名	日時	開講日	場所	対象	内容
書道・ペン講座	原則第1・3土曜日(全22回) 午前9時30分～11時30分	5月18日(土)	平和らくらくプラザ	市内在住で、身体障害者手帳などを持っている方	社会参加の一環として楽しく書道などを学ぶ
手話入門(初級)講座	原則第1・3火曜日(全24回) 午後7時～9時	5月14日(火)	勤労福祉会館	手話に関心のある方(一部要件あり)	家族や趣味など日常的な手話を学ぶ
	原則第2・4火曜日(全24回) 午前9時30分～11時30分	5月21日(火)	平和らくらくプラザ		
手話基礎(中級)講座	原則第1・3金曜日(全24回) 午前9時30分～11時30分	5月10日(金)	勤労福祉会館	市の手話初級講座を修了した方	実用的な手話を学ぶ
	月2回土曜日(全24回) 午後6時30分～8時30分	5月18日(土)	平和らくらくプラザ		
手話レベルアップ講座	原則第1・3火曜日(全20回) 午後7時～9時	5月21日(火)	勤労福祉会館	市の手話中級講座を修了した方	更なるレベルアップを目指す

平和町農村環境改善センター各種教室

●脳活と貯筋運動

時 第1・第3土曜(3カ月)

定 40人(先着)

内 自律した生活を続けるための効果的なトレーニングの実践

¥ 3カ月3,000円

●クラフトバンド教室

時 ①第2火曜、午前10時～正午
②第3水曜、午前10時～正午
③第3水曜、午後1時～3時

定 各8人(先着)

内 紙でできた素材(クラフトバンド)でいろいろな作品を作る

¥ 1回2,200円

申 平和町農村環境改善センター(☎0567-47-1280)へ ※詳しくは、ID2854で確認してください





足立学園総合研究所 生涯学習講座

●楽しい茶道 ～裏千家～

時 5月7日・28日、6月4日・18日、7月9日・23日（火曜・月2回）、午後1時～2時30分

定 6人（先着）

内 技能に合わせて茶道を学ぶ

¥月3,800円（当日納入）

●季節を彩る染色 ～基礎コース～

時 5月9日～7月18日（木曜・月3回）、午後1時～3時

定 3人（先着）

内 染色の基本技法を学び、日常で使える小物を作成

¥月4,800円（当日納入）

●心で読む朗読

時 5月21日(火)、6月18日(火)、7月16日(火)、午前10時40分～午後0時10分

定 各15人（先着）

内 朗読の基本を学びながら日本文学に触れる

¥月800円（当日納入）

場 愛知文教女子短期大学（稲葉二丁目）

申 4月15日(月)から、電話（☎32-5169）、FAX（34-2870）またはホームページの申込フォームで足立学園総合研究所へ

他 詳しくは、問い合わせるか、ホームページで確認してください

寿教室

ID2812

日程・内容 下表

時 午後1時30分～3時

対 市内在住・在勤で60歳以上の方

定 各50人（先着）

申 4月10日(水)～5月1日(水)に、電話(☎32-1440)または申込書に記入の上、生涯学習課へ ※用紙は支所、市民センターなどでも配布

教室名	講師	日時・場所（水曜・各全6回）			
		明治公民館	大里東公民館	下津公民館	平和町農村環境改善センター
落語を生で楽しもう ～笑い心のエネルギー～	社会人落語家 なるみ家笑天	5月15日	5月22日	5月29日	6月5日
フレイル予防と運動 ～頭と体のトレーニング～	名古屋文理大学教授 関 豪	6月12日	6月19日	6月26日	7月3日
アート御朱印と般若心経のお話 ～書画パフォーマンス実演～	しんわ幼稚園・大里西小学校書道講師 麗佳、安楽寺副住職 平手弘明	7月10日	7月31日	7月24日	8月28日
明治事始 あれこれ	尾張短冊文化研究所主宰 伊藤利春	9月4日	9月11日	9月18日	9月25日
「睡眠」と「健康」の知恵袋	明治安田生命 健康推進講座担当講師	10月2日	10月9日	10月16日	10月23日
スマートフォンで旅行をもっと楽しく快適に	いぬやまe-コミュニティー ネットワーク講師	10月30日	11月6日	11月13日	11月20日

元Vリーグ選手に学ぶ！

シニア男性限定の筋力トレーニング教室

ID1400

時 5月14日・28日、6月11日・25日、7月9日（火曜・全5回）、午後1時30分～2時30分

場 豊田合成記念体育館「エントリオ」（下津北山一丁目）

対 市内在住の65歳以上の男性で、介護認定を受けていない、または介護予防・生活支援サービス事業の対象でない方

定 20人（先着）

内 筋力の維持・向上に効果的なトレーニングを学ぶ

講 ウルフドッグス名古屋バレーボールスクールコーチ 神谷雄飛

持 バスタオル1枚、フェイスタオル2枚

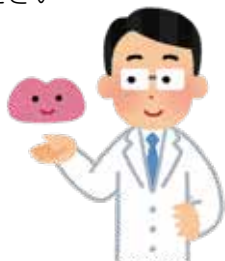
申 4月4日(水)から、高齢介護課（☎32-1293）へ



脳健康講座

ID1440

- 時** 6月4日・18日(火曜・全2回)、午後2時～3時30分
場 平和らくらくプラザ第1・第2会議室
対 市内在住の65歳以上で、介護認定を受けていない方
定 15人(先着)
内 認知症についての講話、脳のトレーニング、認知症予防体操など
申 4月5日(金)から、高齢介護課(☎32-1293)へ
他 運動のできる服装・靴で参加してください



スポーツ

身体障がい者 ふれあいスポーツ教室

- 時** ①卓球…4月20日～令和7年3月15日(第3土曜・全12回)、午後7時～9時
②車いすテニス…4月21日～令和7年3月16日(第3日曜・全12回)、午前10時～正午
場 愛知勤労身体障害者体育館(祖父江町祖父江)
対 身体に障害がある方
定 ①20人②15人
申 FAX(97-1010)、Eメール(shinshotaikukan-kamei@sobue-gh.or.jp)、電話(☎97-6630)で愛知勤労身体障害者体育館へ
他 教室を手伝うボランティアを募集しています

健康体操教室

ID523

- 時** 4月9日・23日、5月14日・28日、6月11日・25日(火曜・全6回)、午後1時30分～3時
場 武道館剣道場
定 20人(先着)
内 ストレッチ、体ほぐし体操
¥ 3,000円
申 4月1日(月)から、費用を持参の上、武道館(☎32-7905)へ

市民バドミントン大会

ID3725

- 時** 4月21日(日)、午前9時
場 尾西信金いなざわアリーナ(総合体育館)
対 稲沢市バドミントン協会登録者で審判のできる方
部門 男女別1部～6部
試合方法 ダブルスのリーグ戦
¥ 1人800円(当日納入)※令和6年度稲沢市バドミントン協会の未登録者は登録費400円も必要
申 4月7日(日)までに、FAX(32-0728)またはEメール(miyachan_521@zm.commuja.jp)で稲沢市バドミントン協会事務局宮崎弘一へ

春季市民弓道大会

ID3741

- 時** 4月21日(日)、午前9時
場 弓道場
対 市内在住・在勤・在学中で中学生以上の経験者
¥ 500円(当日納入)
申 4月6日(土)までに、電話で稲沢弓道会 関 敏訓(☎090-3433-5963)へ

平和さくらスポーツクラブ 教室

- 時** 4月～8月(各全8～15回)
対 市内在住・在勤・在学の方
内 ズンバ教室、親子運動&リズム教室、健康体操教室など10教室
申 教室ごとの受付開始日に平和町体育館へ(先着)
●令和6年度会員募集
年会費 1,000円(中学生以下は500円)
有効期限 令和7年3月31日(月)
申 平和さくらスポーツクラブ事務局(☎0567-46-4666)へ
他 詳しくは、ID554で確認してください



弓道教室

ID3724

- 時** 5月7日～6月25日(火・木曜、全15回)、午後7時～9時
場 弓道場
対 市内在住・在勤・在学の中学生以上の方
定 10人(先着)
¥ 3,500円
申 4月15日(月)・17日(水)・19日(金)、午後7時～8時に、費用を持参の上、弓道場へ
問 稲沢弓道会 浅野邦仁
☎090-2777-0576



乳がん検診

ID2277

●医療機関実施

時 5月1日(水)～9月30日(月)

場 市民病院、稲沢厚生病院（祖父江町本甲）、セブンヘルクリニック（小池四丁目）

内 マンモグラフィ、医師による視触診（稲沢厚生病院のみ）

申 直接、市民病院（☎32-2111）、稲沢厚生病院（☎97-2131）、セブンヘルクリニック（☎33-7877）へ

●集団実施

時 ①5月24日(金)②6月14日(金)

場 ①保健センター②保健センター祖父江支所

定 各110人

内 マンモグラフィ

申 4月4日(水)～10日(水)（必着）に、往復はがきの往信裏に住所・氏名・生年月日・第1希望日現在の年齢・電話番号・希望日（第2希望まで）を、返信表に住所・氏名を記入の上、健康推進課へ。抽選の後、結果をはがきでお知らせします。空きのある場合は、4月18日(水)から電話で健康推進課へ（先着）

対 クーポン券対象者（4月1日現在で40歳の方）、市内在住で和暦が偶数年生まれの検診時40歳以上の女性

¥ 1,000円（70歳以上の方、65歳以上の後期高齢者医療受給者、生活保護受給者は無料）



胃がん検診（集団実施）

ID2277

時 ①5月13日(月)②5月22日(水)③6月18日(火)④6月21日(金)

午前8時40分～10時30分 ※時間の指定はできません

場 ①④保健センター②大里東公民館③稲沢東公民館

対 市内在住で検診時に40歳以上の方（昨年度、胃内視鏡検査を受けた方は除く）

定 各50人（先着）

内 胃部レントゲン間接撮影

持 健康手帳（ある方のみ）

¥ 500円（70歳以上の方、65歳以上の後期高齢者医療受給者、生活保護受給者は無料）

他 胃カメラによる検診を希望する方、糖尿病などで内服治療中の方（集団検診は危険を伴うことがあるため）は、8月～10月に実施する胃がん検診（医療機関実施）を受けてください

申 ①②4月4日(水)③④4月30日(火)から、電話で健康推進課へ（1回の電話で3人まで受け付け）

がん検診（医療機関実施） ID2277

●肺がん検診

対 市内在住で検診時40歳以上の方（喀痰細胞検査は50歳以上で喫煙指数（1日に吸うタバコの本数×喫煙年数）が600以上の方）

内 胸部レントゲン直接撮影、喀痰細胞検査

¥ 胸部レントゲン…無料、
喀痰細胞検査…500円

肺がん検診は、結核検診を兼ねています。

65歳以上の方は年に1回、必ず受診しましょう。

●子宮頸がん検診

対 市内在住で検診時20歳以上の女性

内 細胞診（子宮頸部）など

¥ 1,000円 ※クーポン券対象者（4月1日現在で20歳の方）は無料

●大腸がん検診

対 市内在住で検診時40歳以上の方

内 便の潜血検査

¥ 500円

●前立腺がん検診

対 市内在住で検診時50歳以上の男性

内 血液検査（PSA検査）

¥ 500円

時 5月1日(水)～9月30日(月)

場 市内実施医療機関

持 保険証、健康手帳（ある方のみ）

他 70歳以上の方、65歳以上の後期高齢者医療受給者、生活保護受給者は無料

申 直接医療機関へ



長期連休中の歯科当番医 ID2970

受付時間は午前9時～11時30分です。当日受付時間内に電話で連絡し、保険証を持参の上、受診してください。

実施日	医療機関名	所在地	電話番号
4月29日(祝)	吉川歯科クリニック	井之口柿ノ木町	22-0008
5月3日(祝)	いちほら歯科クリニック	大塚北九丁目	50-8841
5月4日(祝)	橋本歯科医院	石橋四丁目	21-5566
5月5日(祝)	矢合歯科	矢合町	36-4581
5月6日(休)	MS DENTAL CLINIC.	天池五反田町	24-0418

※稲沢市歯科医師会のホームページにも掲載しています



若年がん患者在宅療養支援事業

対 市内在住でサービス利用時に40歳未満のがん患者で、生活支援や介護が必要な方 ※その他にも要件があります

内 ①在宅サービス（訪問介護、訪問入浴介護など）②福祉用具の貸与または購入費補助

助成額 利用額の9割（1カ月で上限額5万4,000円）※生活保護受給者は利用額全額（1カ月で上限額6万円）

申請期限 サービス利用を開始または購入した日の属する月の翌月から1年以内

他 申請方法など詳しくは、ID2964で確認してください

節目歯科健康診査

ID2279

時 5月1日(水)～9月30日(月)

場 市内実施医療機関

対 市内在住で令和6年度に20・25・30・35・40・45・50・55・60・65・70・75・80歳になる方

内 歯科健康診査、歯みがき指導

申 直接医療機関へ



清須保健所で行う検査

●エイズ・梅毒検査

時 ①水曜、午後1時～3時②第2・第4月曜、午後6時～7時

●B型・C型肝炎ウイルス検査

時 水曜、午後1時～3時

対 過去に1度も検査を受けていない方

場 県清須保健所（清須市春日）

内 カウンセリングの上、血液検査を実施 ※感染の可能性があった日から3カ月の経過が必要

問 県清須保健所

☎052-401-2100

他 事前に県清須保健所に確認の上、受検してください

節目で見直そう！女性健診 ～骨と歯の健康のために～

ID2279

時 5月23日(木)、午前8時45分～9時15分（受付時間）

場 保健センター

対 市内在住で健診時40・45・50・55・60・65・70歳の女性

定 50人（先着）

内 骨粗しょう症検診、歯科健康診査、歯みがき指導

持 歯ブラシ、コップ、手鏡、タオル、健康手帳（ある方のみ）

¥ 500円（70歳の方、65歳の後期高齢者医療受給者、生活保護受給者は無料）

申 4月16日(火)～5月16日(木)に、健康推進課へ

愛知県広域予防接種事業

ID2238

里帰り出産や長期入院中などで、市内で接種を受けることが困難な場合やかかりつけ医が市外にいる場合などは、定期予防接種を市外の医療機関でも受けることができます。

希望する場合は、事前に健康推進課へ相談してください。※県内の医療機関に限る

妊産婦の方へ 子育てを支援します

ID2281

妊娠期から子育て期にわたり総合的に子育てを支援します。

内①保健師による母子健康手帳の交付

②産後お泊りケア（産後4カ月未満の産婦とその乳児に、指定医療機関などで必要なサービスを提供）

③こんにちは赤ちゃん訪問（生後4カ月までの子どもがいる家庭を訪問し、子育て相談や育児に関する情報を提供）

¥①③無料②1日2,500円（6日目以降は1日5,000円）
※部屋代・食事代が別途必要



産婦配食サービス事業

対市内在住の産後1カ月未満の方

内市が指定する配食業者からの弁当（昼食）1食につき250円を助成 ※利用には市が交付するチケットが必要

持母子健康手帳

他申請方法など詳しくは、ID 3778 で確認してください



特別の理由による任意予防接種費用の補助

対次の全てを満たす方

①骨髄移植手術やその他の理由で、接種済の定期予防接種の予防効果が期待できないと、抗体検査などにより医師が判断した

②再接種を受ける日現在、市に住民登録をしている

③接種済の定期予防接種の接種回数と接種間隔が、予防接種実施規則の規定を満たしている

④再接種時の年齢が下表の方

他事前に健康推進課へ申請が必要。詳しくは ID2294 で確認してください

予防接種名	対象年齢
BCG	4歳未満
小児用肺炎球菌	6歳未満
ヒブ（インフルエンザ菌b型）	10歳未満
四種混合（DPT-IPV / ジフテリア・百日せき・破傷風・ポリオ）	15歳未満
その他	20歳未満

妊産婦歯科健康診査

場市内実施歯科医療機関

対市内在住の妊婦または産後1年未満の方（妊婦・産婦で各1回まで）

内歯科健康診査、歯科保健指導

持受診券、母子健康手帳

他受診券の受け取り方など詳しくは、ID 2317 で確認してください

不育症治療費等補助

対原則、婚姻届を出している夫婦（事実婚関係にある者を含む）で、既往流死産回数が2回以上の方

内不育症の検査（保険適用・保険適用外）および治療（保険適用）の費用を助成

助成額 1回の検査・治療につき上限額15万円（3回まで）

申請期限 1回の治療が終了した翌日から6カ月以内

他申請方法など詳しくは、ID 3777 で確認してください

今日から始める！ ヘルスケア教室

ID2278

時①5月9日(木)②5月24日(金)
午前10時～11時

場保健センター

対市内在住の40歳以上65歳未満で、運動する習慣がない方
定15人（先着）

内健康に関する講話、健康体操

申①4月5日(金)②4月19日(金)
から、電話で健康推進課へ

個別予防接種

時4月1日(月)～令和7年3月31日(月)

申直接医療機関へ

他実施医療機関・対象など詳しくは、本紙と同時配布の「保健事業案内」または ID 2308 で確認してください



いきいきいなざわ健康マイレージ ID2232

毎日の健康づくりなどでポイントを貯め、特典を受けることができる「いきいきいなざわ健康マイレージ」に、スマートフォンアプリ「あいち健康プラス」で取り組むことができます。

ダウンロードはこちら

対象者 市内在住・在勤・在学の18歳以上の方

参加方法

- ①アプリ「あいち健康プラス」をダウンロード
- ②健康行動目標を決める
- ③目標に沿って実践し、ポイントを貯める



▲Android



▲iOS

特典

●50ポイント貯まったら…

アプリ上で「Myca」が発行されます
 協力店で提示すると、代金の割引や粗品のプレゼントがあります
 ※協力店は県内に約1,300店あります

●令和6年4月～11月実施分で200ポイント貯まったら…

「いなPAY商品券」(アプリ方式)が当たる抽選会の応募券を配布します



各種相談・教室

※全て無料。祝休日を除く

名称	日時	場所	内容	その他
健康相談	水曜、午前9時～11時	保健センター	保健師による相談	母子健康手帳・健康手帳のある方は持参。予約不要
	火曜、午前9時～11時	保健センター祖父江支所		
食生活相談	随時	保健センター	食生活に関する相談	電話予約が必要
医師健康相談	4月22日(月)、午後1時30分～3時		医師による相談	4月15日(月)までに電話予約が必要

名称	日時	場所	対象	内容
すくすく広場 (身体計測の日)	5月1日(休) 午前9時30分～11時	保健センター	市内在住の乳幼児	保護者による身体計測、子育てネットワークによる親子遊び 持母子健康手帳
ママパパ教室	5月25日(土) 午前9時45分～11時30分		妊娠8カ月までの妊婦と家族	妊娠中の生活・栄養・歯科保健・保育の話、妊婦体験 定40人(先着) 持母子健康手帳、筆記用具 申4月4日(休)～5月17日(金)に、健康推進課へ
プレママごはん	5月28日(火) 午前9時30分～午後1時		妊婦(配偶者の参加も可)	健康的な食生活に関する講話など 定20人(先着) 持母子健康手帳、筆記用具、エプロン、ふきん2枚 申4月8日(月)～5月21日(火)に、健康推進課へ
離乳食教室	①5月14日(火) 午前10時15分～正午		保健センター祖父江支所	5～6カ月の子を持つ方
	②5月23日(木) 午前10時15分～正午			

乳幼児健康診査



Check!!

- 1 母子健康手帳を必ず持参してください
- 2 風邪症状（咳、鼻水、発熱など）があるなど、体調の悪いときは、別の日に受診してください
- 3 所要時間は、健康診査が受け付けから2時間～2時間30分程度、歯科健康診査が受け付けから1時間～1時間30分程度です
- 4 健康診査はアンケートに記入の上、持参してください
- 5 指定された会場以外で受診を希望する場合は、1週間前までに祖父江町・平和町に在住の方は健康推進課へ
祖父江町・平和町以外に在住の方は保健センター祖父江支所（☎97-7000）へ連絡してください
- 6 歯科健診を受ける方は、歯みがきをしてから出掛けてください
- 7 全て無料です

問健康推進課 ☎21-2300

健康診査

名称	日時【対象】・場所		受付時間・内容
	祖父江町・平和町以外に在住の方	祖父江町・平和町に在住の方	
4カ月児健康診査	4月9日(火) [R 5.11.16～30生] 4月15日(月) [R 5.12.1～15生] 保健センター	4月25日(木) [R 5.11～R 5.12月生] 保健センター祖父江支所	詳しくは、事前に送付する健診案内で確認してください。 指定された受診日の1週間前までに届かない場合は、健康推進課へ問い合わせてください。
1歳6カ月児健康診査	4月10日(水) [R 4.9.1～15生] 4月19日(金) [R 4.9.16～30生] 保健センター	4月8日(月) [R 4.8～R 4.9月生] 保健センター祖父江支所	
3歳児健康診査	4月12日(金) [R 3.4.1～13生] 4月23日(火) [R 3.4.14～30生] 保健センター		

歯科健康診査

	名称	日時【対象】・場所	受付時間	内容
祖父江町・平和町以外に在住の方が対象	0歳児 歯科健康診査	5月9日(木) [R 5.9月生] 保健センター	午後1時～1時30分 ☑5月2日(木)までに、健康推進課へ	歯科診察、栄養指導、歯みがき指導、フッ素塗布（希望者のみ）、離乳食相談・身体計測（0歳児の希望者のみ）
	1歳児 歯科健康診査	4月11日(木) [R 5.4月生] 5月9日(木) [R 5.5月生] 保健センター	午前9時15分～10時	
	2歳児、 2歳6カ月児 歯科健康診査	4月4日(木) [R 4.4月生・R 3.10月生] 5月2日(木) [R 4.5月生・R 3.11月生] 保健センター		
祖父江町・平和町在住の方が対象	総合歯科健康診査	5月22日(木) 0歳児 [R 5.9月生] 保健センター祖父江支所 4月22日(月) 1歳児 [R 5.4月生] 2歳児 [R 4.4月生] 2歳6カ月児 [R 3.10月生] 保健センター祖父江支所	【0歳児】 午後1時45分～2時 ☑5月15日(木)までに、健康推進課へ 【1歳児】 午後0時50分～1時 【2歳児、2歳6カ月児】 午後1時15分～1時30分	☑歯ブラシ（0歳児・1歳児は不要）、コップ、タオル2枚、洗たくばさみ、母子健康手帳

休日急病診療

当直医療機関(右表)の受付時間

土曜(外科・内科) 午後1時～4時30分
日曜、祝休日(外科) 午前9時～午後4時30分

休日急病診療所 ☎ 36-3006

診療科目 内科・小児科

受付時間 午前9時～11時30分
午後1時～4時30分

※休日急病診療所では、新型コロナウイルス感染症に関する検査は実施していません

※保険証と現金をお忘れなく

土曜は休診です
当直医療機関へ

所在地

中野宮町 60
(稲沢市医師会館内)



上記の受付時間外、平日夜間に急病で困ったときは
県救急医療情報センター (☎ 0586-72-1133) へ

外科		内科
大島クリニック ☎97-7111	4/6(土)	尾張西クリニック ☎0567-47-0088
	4/7(日)	休日急病診療所 ※左図参照
くしだ整形外科 ☎34-4885	4/13(土)	山田内科呼吸器科 ☎24-7707
	4/14(日)	休日急病診療所 ※左図参照
きたやまクリニック ☎24-3183	4/20(土)	やまかみ内科循環器科 ☎36-7778
	4/21(日)	休日急病診療所 ※左図参照
かわむらクリニック ☎23-2222	4/27(土)	こどものお医者さん おがわクリニック ☎98-3700
	4/28(日)	休日急病診療所 ※左図参照
花井医院 ☎21-2221	4/29(祝)	休日急病診療所 ※左図参照

園児の成長記録

ホームページなどで各
保育園での子どもたちの
生活や遊びの様子を
公開しています!



大塚保育園

今日はなに作る?

描いたり作ったりすることが大好きな子どもたち。いろいろな用具の使い方にも慣れ、細かいところまでこだわって遊んでいます。毎日遊ぶ中で、さまざまな素材があることや作るための方法を知り、自分でやってみようと試す姿も増えてきました。また友達と一緒に作って遊ぶ子どもも増え、「これはどうやってやるの?」「こうしてみよう!」と子ども同士で伝え合ったり、イメージを共有し合ったりして、遊びの幅もより広がってきています。

製作遊びを通して、イメージを形にしようとする想像力や豊かな感性、手指を使ってじっくり集中して取り組む力が育まれます。



ホットなできごとを写真でお伝えします

ま ち の 話 題



2/22

国府宮はだか祭 (2/21 大鏡餅奉納、2/23 夜儼追の行事・大鏡餅餅切始)



国府宮はだか祭が開催され、神男に触れて厄を落とそうと裸男たちが激しくぶつかり合う「もみ合い」が行われました。また、もみ合い前には、儼追笹の奉納に初めて女性が参加し、新たな歴史が刻まれました。

3/2

いなざわ梅まつり



3月2日・3日に、県植木センターで開催されました。100種類以上・200本余りの鮮やかな梅の様子や、各種ステージイベントなどさまざまな催しを楽しむたくさんの来場者でにぎわいました。

3/4

平和中央公園に インクルーシブ遊具を設置



身体に障害がある子ども、ない子ども一緒になって遊ぶことができる「インクルーシブ遊具」を、平和中央公園に設置しました。ブランコや滑り台、パネル遊具で遊ぶことができます。



■子ども読書の日イベント

ID3363

4月23日の「子ども読書の日」にちなみ、図書館ボランティアの協力でイベントを開催します。

場所は中央図書館研修室で、すべて無料で参加できます。

大型えほんのおはなし会

時 4月13日(土)、午前11時～11時30分

対 幼児と保護者

定 10組

内 大型絵本の読み聞かせ

協力 おはなしサークル ひまわり

春の語りの会

時 4月20日(土)、午前11時～11時50分

対 4歳以上の方

定 30人

内 日本や世界の昔話の語り

協力 語りの会 ずくぼんじょ

図書館探検ツアー

時 4月21日(日)、午前9時～10時

対 小学生

定 8人(先着)

内 開館前の館内や閉架書庫など普段見られない部分を探検

申 4月3日(火)午前11時30分から、電話で中央図書館へ

春のお楽しみ会

時 4月27日(土)、午前11時～11時40分

定 40人

内 大型絵本の読み聞かせなど

協力 読み聞かせボランティア きらら会

こどものひろば

時 4月29日(祝)、午後1時30分～3時

対 幼児～小学生

定 40人

内 スノードームづくり

協力 図書館ボランティア そよかせ

いなざわ電子図書館
Inazawa eLibrary



おすすめ本

児童書

「しろくまちゃんのほっとけーき」

わかやま けん／作、こぐま社／刊
(中央・祖父江の森・平和町図書館所蔵)

1970年誕生の「こぐまちゃんのえほんシリーズ」。50周年を迎えた現在も可愛さは変わらず、さまざまな世代に愛されてきました。シンプルで流行に左右されない素朴さは、今も人気のシリーズです。



一般書

「桜の下で待っている」

彩瀬まる／著、実業之日本社／刊
(中央・祖父江の森図書館所蔵)

桜前線が北上する4月頃、新幹線で北へ向かう男女5人の複雑にからまり揺れる想いとふるさとをめぐる5つの短編集です。

ふるさとを持つ人も持たない人も、きっとあたたかい気持ちになれる感動作。



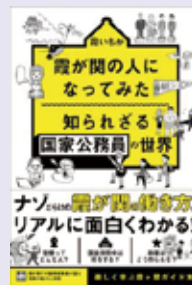
電子書籍

「霞が関の人になってみた 知られざる国家公務員の世界」

霞 いちか／著、カンゼン／刊

「霞が関」で働く「官僚」と呼ばれる国家公務員はどんな人たちでどんな仕事をどのように行っているのでしょうか。

国家公務員である著者が知られざる霞が関の日常を紹介しています。



みんなの友だち いなっぴー

2/22 国府宮はだか祭

ウルドくんと「国府宮はだか祭」に行ってきたよ。地元の子どもたちと一緒におい笹を奉納してきたッピ！

天気予報は雨だったけれど、ボクたちの元気で雨雲を吹っ飛ばしたよ。

ボクはフンドシとはちまき姿がトレードマークなんだ。やっぱりこのお祭りが一番似合うよね♪



稲沢の文化財

木造椽および耳盥

萬徳寺 長野三丁目
市指定文化財1対(昭和50年4月1日指定)

慶安4年(1651)に萬徳寺へ寄進され、灌頂という儀式に使われる道具として受け継がれてきました。

両者とも漆を用いる蒔絵という技法で葡萄の葉と蔓の文様を表現しています。

細かさの違う金粉を使い分けており、大きな葉や葡萄の房は、梨の表皮のように粉を散らして色彩を表現する絵梨子地、葉脈はとがったもので引っ搔いて線を描く針書で表現されています。

桃山時代に流行した高台寺蒔絵の手法が多用されており、江戸時代初期における蒔絵の特色を現代に伝える貴重なものです。



Go!! ウルフドッグス名古屋

WOLFDOGS
NAGOYA



最新情報や
楽しい動画を
チェックして
ほしいドー!



▲公式サイト ▲X(旧Twitter) ▲YouTube



2月17日・18日の
パナソニックパンサーズ戦では
初のエントリオ満員!



中野選手の普段は面白いのに試合でのトスは正確で優しい、そんなギャップに魅力を感じます…!



先輩後輩の壁を感じない、チームの雰囲気が好きです。個性豊かでイケメンが多いところも(笑)

ウルフドッグス名古屋の推しポイントを聞いてみました!



これからもウルドラしく、強くて、楽しいバレーボールで楽しませてください!



YouTubeを見て小川選手と勝岡選手を好きになったのがきっかけです。今日は福岡から応援に来ました!



警察署からのお知らせ

稲沢警察署 ☎ 32-0110



子どもを交通事故から守りましょう

春は、学校生活を楽しみにしていた新小学1年生が通学を始めます。

通学に慣れていない子どもたちは不安でいっぱいだと思いますので、黄色い帽子を見掛けたら地域の皆さんで見守っていただくをお願いします。

また、車を運転する方は、子どもの飛び出しに備える、子どもを見掛けたら速度を落とすなど、子どもの動きに注意して安全運転を心掛けてください。

4月6日～15日の10日間、「春の全国交通安全運動」が実施されます。この運動を市民の皆さんで盛り上げて、交通事故のない稲沢市を目指しましょう。



名古屋文理大学文化フォーラム

(市民会館) ☎ 24-5111

5月25日(土)より販売開始!

劇団四季『ジーザス・クライスト＝スーパースター』[エルサレム・バージョン]

劇団四季による「ジーザス・クライスト＝スーパースター」が稲沢市では1999年以来25年ぶりに上演されます。1971年の初演以来世界中で愛されているミュージカル。イエスキリストが十字架にかけられるまでの最後の7日間をA・ロイド＝ウェバーの名曲が彩ります。



時 7月28日(日)

¥ S席10,000円、
A席8,000円ほか

他 詳細が決定次第、名古屋文理大学文化フォーラム(市民会館)のホームページに掲載します

いなざわふれあい通信

市政情報やイベントなどを映像でお伝えする番組を、稲沢CATVと西尾張CATVで放送しています。

番組は市公式YouTubeでも視聴できるほか、シティプロモーション課・図書館でDVDの貸出も行っています。



放送内容

4/1～15 … いなざわ植木まつり
4/16～30 … 令和6年度新規拡充事業

放送時間(10分番組)

稲沢CATV…6:50、9:50、14:50、
17:50、20:50
西尾張CATV…8:45、17:45、20:45



ほしいあいみ

私たちが
レポートします!



高橋あおい

市民文芸 俳句

安田一子 選

小島さん：タンポポの架は古郷へ、大地へと命を繋げていく力強さを感じさせます。	西村さん：被災地の惨状が伝わってきます。春風に折りを込めた思	北風の吹き荒びけり能登の路(平和町勝幡新田) 矢野泰正	タンポポが食用だったと戦時母(祖父江町山崎) 吉田恵子	たんぽぽや地に根を深く黄の濃し(西島本町) 青山雪子	たんぽぽの一花出窓に朝の笑み(田代一丁目) 原田千鶴	笹舟が流れに任せ春の風(赤池町) 玉田真人	駅前に残つてをりし春の風邪(井堀野口町) 長谷川臯月	薫風やブギウギ歌い髪梳かす(梅須賀町) 田中佳子	入選	風に乗り蒲公英の絮古郷へ(平和町下前浪) 小島幸男	被災地にせめて届けよ春の風(長束町) 西村幸男
--	--------------------------------	-----------------------------	-----------------------------	----------------------------	----------------------------	-----------------------	----------------------------	--------------------------	----	---------------------------	-------------------------

募集(6月号俳句) ▶ 兼題 結婚、うさ(憂さ) ▶ 締切日 4月15日(月)(必着) ▶ 応募方法 住所・氏名を記入の上、郵送(〒492-8269 住所不要)、FAX(23-1489)、Eメール(haiku@city.inazawa.aichi.jp)でシティプロモーション課へ ※兼題1つに2句まで



相談は全て無料で、秘密は厳守します。
お気軽にご相談ください。

4月の市民相談

名称・内容	日時	場所	問合先
法律相談（予約制） 弁護士による相談 定員各6人（先着） 予約は4月2日（火）から受け付け	9日（火）・16日（火）、5月7日（火） 午後1時30分～4時30分 23日（火） 午後1時30分～4時30分	市役所相談室4 祖父江支所相談室	福祉課 ☎ 32-1278
不動産・登記相談（予約制） 定員各5人（先着） 予約は4月8日（月）から受け付け	12日（金）、午後1時30分～4時	市役所相談室3 ※不動産相談のみ市役所相談室4	※調停・裁判中の案件の相談はご遠慮ください ※複数回の予約不可
行政相談	19日（金）、午後1時30分～4時		
人権相談	25日（木）、午後1時30分～4時		
消費生活相談	月～金曜 ※祝休日を除く 午前10時～正午・午後1時～3時	市役所相談室1	消費生活センター ☎ 32-2594
行政書士相談会（予約制） 各種許認可申請手続き・契約書など	随時	祖父江町商工会館研修室	祖父江町商工会 ☎ 97-5800
社会保険労務士相談会（予約制） 雇用・労働・年金の相談指導など	11日（木）、午後1時～4時		
女性悩みごと相談	10日（水）・24日（水） 午前10時～午後3時30分	市役所相談室2	福祉課 ☎ 32-1278
子育て相談	開館時間内で随時実施	保育園、児童館、児童センター、子育て支援センター	子育て支援課 ☎ 32-1299
家庭児童相談・こども発達相談 0歳～18歳の児童の保護者を対象 育て方、発達、問題行動、不登校など	月～金曜 ※祝休日を除く 午前8時30分～午後5時	子育て相談室 なのはな（中央子育て支援センター内）	子育て相談室 なのはな ☎ 34-4159
こども悩みごと相談	月～金曜 ※祝休日を除く 午前8時30分～午後5時	子育て相談室 なのはな（中央子育て支援センター内）	子育て相談室 なのはな ☎ 0120-76-4152 （子どもからの専用ダイヤル）
高齢者に関する相談	開所時間内で随時実施	各地域包括支援センター	高齢介護課 ☎ 32-1293
ポルトガル語による相談	5日（金）・19日（金） 午後1時～4時	市役所相談室2	地域協働課 ☎ 32-1146
労働相談（予約制）	11日（木）、午後1時～4時 ※前日の正午までに要予約	市役所相談室2	商工観光課 ☎ 32-1332
若者の就労無料相談（予約制） 15歳～49歳の無職の方を対象	12日（金）、午後2時～4時30分 ※前日の午後5時までに要予約	市役所相談室2	いちのみや若者サポートステーション ☎ 0586-55-9286
多重債務相談（予約制） 司法書士らによる相談	24日（水）、午後1時～4時 ※前日の正午までに要予約	市役所会議室3	商工観光課 ☎ 32-1332
内職相談 内職の相談・あっ旋	3日（水）、午前10時～正午・午後1時～3時 17日（水）、午前10時～正午	市役所相談室2	（公財）愛知県労働協会 ☎ 052-562-5016
夜間納税相談 電話相談可	8日（月）、午後5時15分～7時	収納課	収納課 ☎ 32-1248
生活困窮など福祉に関する相談	月～金曜 ※祝休日を除く 午前8時30分～午後5時15分	社会福祉協議会（市役所東庁舎内）	福祉総合相談窓口（社会福祉協議会内） ☎ 32-1484



公式 X(旧Twitter)
@city_inazawa



公式 Facebook
@city.inazawa

市政情報や災害・防災情報、イベント情報
などを発信しています！



公式 YouTube
@inazawacity

市政情報番組や市の
PR動画などを配信！
ぜひチャンネル登録
をお願いします！



公式 LINE
@inazawa_city

友だち登録よろしくッピ！



荻須記念美術館
公式 X(旧Twitter)
@oguiss_museum



荻須記念美術館
公式 Instagram
@oguiss.museum

展覧会・展示情報などを配信しています！



子育て支援センター
公式 Instagram @inappy_kosodate

センターだより、イベ
ントの様子を配信！



人口(3月1日現在)

総人口	133,424 人 (- 108 人)
男	66,083 人 (- 64 人)
女	67,341 人 (- 44 人)
世帯数	56,742 世帯 (- 32 世帯)

※()内は前月比



火災・救急・救助件数

	火災	救急	救助
2月分	4件	569件	7件
令和6年累計	8件	1,271件	16件

災害案内ダイヤル(自動音声) ☎ 32-0999



市民課窓口のご案内

■市民課臨時休日窓口

時 4月6日(土)、9:00 ~ 12:00

場 市民課

■マイナンバーカード交付・申請窓口

時 4月14日(日)、9:00 ~ 12:00

場 市民課

■市民課休日窓口 ※異動届は受け付けできません

時 4月27日(土)、9:00 ~ 12:00

場 市民課



今月の税金

固定資産税・都市計画税
(前納・1期分)

納期限

4月30日(火)



今月の表紙

3月6日に市内中学校で卒業式が
行われました。

答辞を読む卒業生は、新型コロナウイルス感染症の影響を受けながら
始まった3年間の学校生活を振り返り、お世話になった家族や先生へ感謝
の言葉を述べました。



普段はイスとして、もしものときは緊急トイレに変身! いなツピーペール缶 災害トイレ100回セット

専用クッション付
販売価格
21,300円(税込)

いなツピーペール缶
防災セットシリーズ

- スタンダードセット
- 水害対応セット
- 非常食30点セット
- スペシャル防災セット

防災グッズ・非常食
などなど…

そろえるモノに迷ったら
NATEC-EMERGENCY
をチェック!!

お買い求めは
こちらから

SHOPPING SITE

株式会社ナテック TEL 052-449-6222 〒490-1205 愛知県あま市花正寺浦55番地

いなざわ植木まつり

～グリーンフェスティバル～

日時 4月20日(土)～29日(月・祝)
午前9時30分～午後5時(雨天中止)

- 植木・苗木等引換券配布
 - 時 4月20日(土)、午前10時30分
 - 定 300人(先着)
 - 内 参道内の対象店で植木・苗木と引き換えできる券をプレゼント
- ふるさと抽選会
 - 時 4月22日(月)～26日(金)
 - 内 植木などを購入した方を対象に、市内特産物などが当たる抽選会を実施
- 盆栽仕立て実演
 - 時 4月20日(土)・27日(土)、午後2時
 - 内 盆栽を仕立てる様子を間近で見学
- イナジョルディの日(寄せ植え体験)
 - 時 4月27日(土)、午前10時
 - 定 30人(先着)
 - ¥500円
 - 内 4月23日に男性が好きな女性に花を贈るスパインの習慣「サン・ジョルディの日」にちなみ、お世話になっている方に寄せ植えを作る
- グリーンマルシェ
 - 時 4月27日(土)・28日(日)・29日(月・祝)、午前9時30分～午後5時
 - 内 多肉植物、雑貨、手作りのお菓子などの販売

場 国府宮参道など

問 農務課 ☎32-1352

※駐車場には限りがありますので公共交通機関を利用して来場してください

- モニター協力イベント
 - 時 4月26日(金)、午前10時
 - 定 150人(先着)
 - 内 モニター協力用紙に回答した方に、花苗をプレゼント
- 体験講座

日程など 下表

 - 申 4月11日(木)(必着)までに、講座名、住所、氏名(ふりがな)、電話番号を記入の上、FAX(32-1240)、市ホームページの申し込みフォームから農務課へ

講座名	日時	定員(抽選)	費用
親子でドライフラワー制作!	4月21日(日) 午後2時	10組 (1組2人)	500円
レモン育成講座	4月22日(月) 午後2時	15人	無料
盆栽講座	4月23日(火) 午後2時	15人	500円
苔玉講座	4月25日(木) 午後2時	15人	500円
親子で楽しい寄せ植え!	4月28日(日) 午後2時	10組 (1組2人)	500円
竹で工作体験!	4月29日(月・祝) 午前10時	10組 (1組2人)	無料