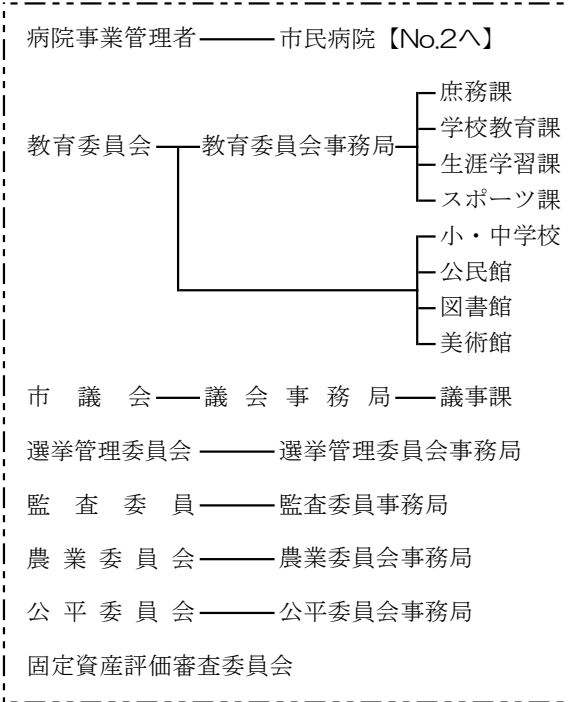
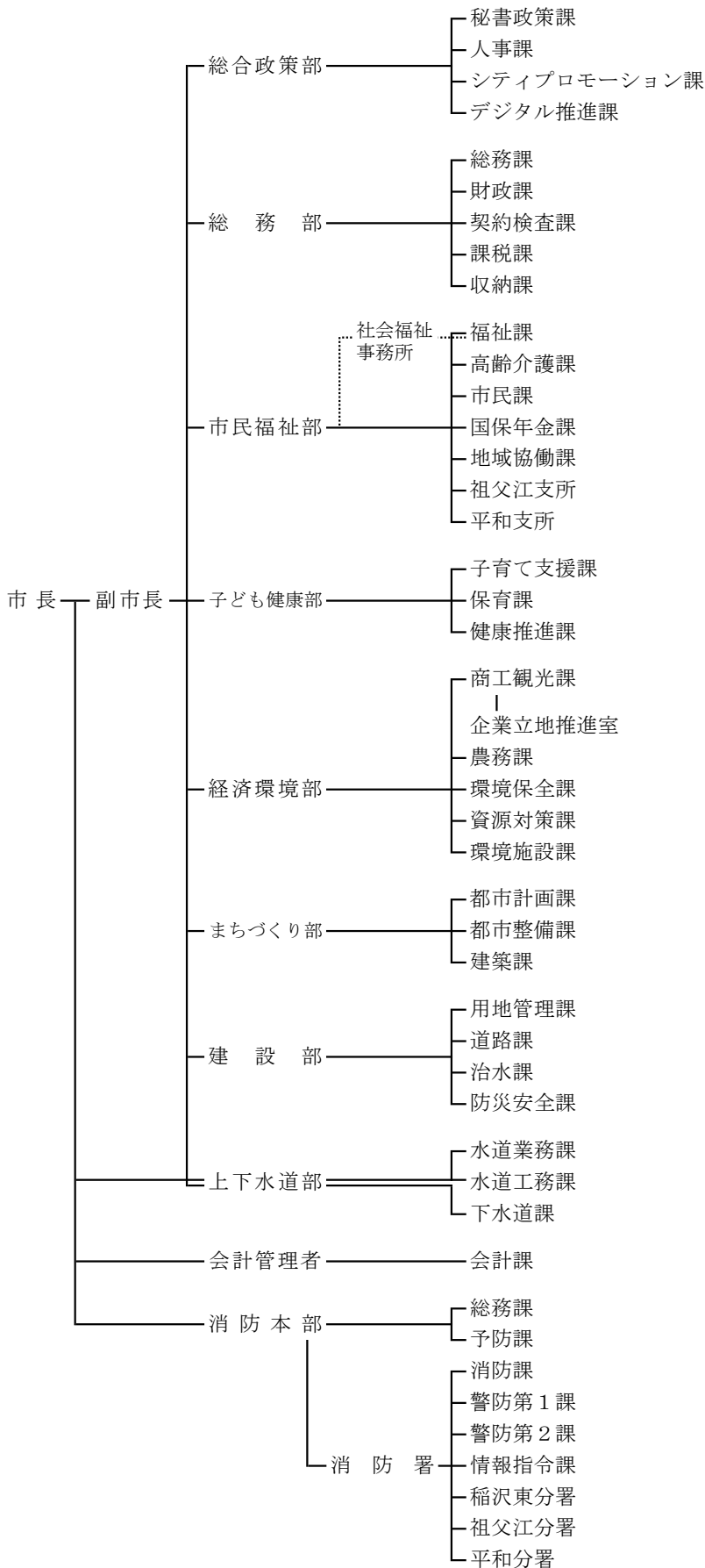


令和6年度 稲沢市行政機構図

No.1

令和6年4月1日現在



○健康推進課の事務所は、保健センター及び保健センター祖父江支所内にあります。

○環境保全課、資源対策課、環境施設課の事務所は、環境センター内にあります。

○水道業務課、水道工務課、下水道課の事務所は、上下水道庁舎内にあります。

○スポーツ課の事務所は、尾西信金いなざわアリーナ内にあります。

○情報指令課の事務室は、一宮市消防本部内にあります。

