

2024

3

No.1232

広
報



わたしのマチの情報紙

いなざわ

おいしい！楽しい！
みんな大好き 学校給食



外国語版はこちら
Foreign language
Língua estrangeira

Pick Up

特集 学校給食に密着！……………P 2～5
いなざわ子育て応援アプリ リニューアル……………P 6
みんなのサークル……………P17～24



衛生面に配慮して撮影しました

「給食ができるまで」調理場に潜入…!

給食が作られる過程を調査すべく、稲沢東部学校給食調理場におじゃましました。この施設では、一日に小学校3校分(約2,300食)もの給食が作られています。



●検収作業

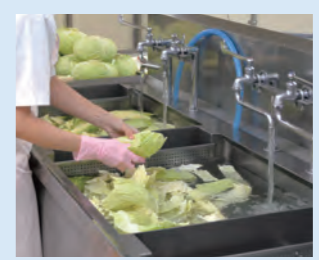
業者から届いた食材は、鮮度が十分か、異物の混入がないか、検収室で確認します。



品質をしっかりとチェック!

●下処理作業

野菜は皮をむき、三槽のシンクを使って、一槽目から順に3回流水で洗います。



洗った野菜を切裁機で適切な大きさに切っていきます。刃の欠けがないか、野菜を変えるごとに必ず確認します。



特集 子どもたちの元気をつくる 学校給食に密着!



子どもたちが大好きな学校給食は、単なる「昼食」ではなく、「食」に関するさまざまなことを学ぶための生きた教材です。今回は、そんな学校給食に焦点を当て、栄養教諭や調理員の声、市の取り組みなどを紹介します。

問 庶務課 ☎32-2308

主菜

魚、肉、卵、大豆などを使用した、たんぱく質が多く含まれるおかずです

この日は **“とり肉のレモン煮”**

副菜(あえ物)

サラダやあえ物など、ビタミンやミネラル、食物繊維で体の調子を整えるおかずです

この日は **“ゆかりあえ”**

副菜(汁物)

野菜、いも類、大豆製品などを組み合わせ、足りない栄養素を補うおかずです

この日は **“雪見汁”**

牛乳

骨や歯を丈夫にするカルシウムを摂取しやすい食品です



主食

ごはん、パン、麺類など、炭水化物が多く含まれ、エネルギーの源になります

児童が考えたメニューが給食に!

「雪見汁」は、下津小学校の給食委員が考えた料理です。冬に出る給食ということで、温かい汁物を考えてくれました。雪にみたてた玉ふや、雪だるまのかまぼこが入った冬らしいすまし汁です。

●調理作業

大きな釜では、野菜をゆでたり、汁物を作ったりします。

食中毒を防止するため、温度計を使って食材の温度が85℃以上になっているか3箇所を確認し、記録します。



一つの釜で約500人分作ることができます!

お肉は、手作業で下味や衣をつけます。



1つ1つ丁寧に...

あえ物などの冷たいものは、あえ物室で調理します。ゆでた野菜は、真空冷却機を使って急速冷却し、食中毒の原因となる菌の繁殖を最小限に抑えます。



10℃以下まで一気に冷やします!

揚げ物はフライヤーを使って連続で調理します。



ベテランの熟練された手さばき...

●配缶・配送作業

出来上がった給食をクラスごとに食缶に盛り付けて、学校別のコンテナに積み込みます。

トラックで給食を配送します。



子どもたちが待つ学校へ!

衛生管理のPOINT!

エプロンや靴などは、作業内容がひと目で分かるように、作業ごとに色分けしています。また各作業段階でエリアも区別しており、移動する際は、必ず手洗いやエアシャワーを実施するなど、衛生管理を徹底しています。



安心・安全な給食の提供と「食育」の推進

給食は、栄養バランスのとれた食事であることはもちろん、安全で衛生管理に十分配慮されたものでなければなりません。また、近年では、食育や食物アレルギー対応の重要性が高まるなど、給食を取り巻く状況は変化しています。
市では、これらの状況を踏まえながら、さまざまな取り組みを進めています。



市公式YouTube
動画でも公開中！



安心・安全な給食の提供

■ 衛生管理の徹底

- * 最新の衛生管理の考え方を取り入れるため、『稲沢市給食室衛生マニュアル』などを適宜改定し、衛生管理の取り組みを推進しています
- * 栄養教諭や調理員の衛生管理に関する意識向上などを図るため、講習会を実施しています

■ 食物アレルギーへの対応

- * 国・県の指導のもと、稲沢市学校給食等アレルギー対応検討委員会を開催するなど、市教育委員会として食物アレルギーへの対応を行っています



食物アレルギーを持つ子どもには、除去食を用意するなど、症状に応じた対応を行っています。

「食育」の推進

■ 食に関する指導

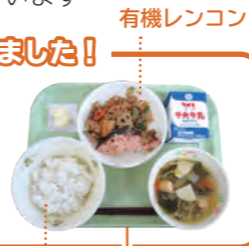
- * 子どもたちが望ましい食習慣を身につけ、食事を通して自分の健康管理ができるよう、栄養教諭が各学年に応じた食に関する指導を実施しています
- * 「給食だより」「献立表」などを通して、食に関する知識の普及啓発に努めています

■ 地産地消の取り組み

- * 食育の一環として、地場産の米や野菜を取り入れて、地域の食文化への関心を高めるほか、食べ物や作る人への感謝の心を育むなど、食を通して理解と関心を深められるよう取り組んでいます

■ こんな食材が取り入れられました！

ぎんなんきしめん、稲沢高校・稲沢緑風館高校の生徒が育てたサツマイモ、エコファーマーのナス、ミツバ、モモカブなど



有機レンコン

特別栽培米「あいちのかおり」 2月9日の献立

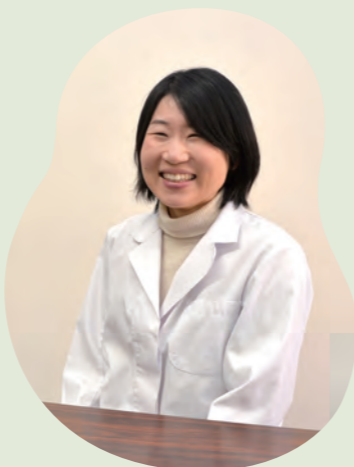
栄養教諭の声 子どもたちに給食でたくさんの学びを

献立を決めるときは、栄養バランスだけでなく、季節の食材や行事を取り入れたり、授業で学んでいることに関連させたり、子どもたちが給食からいろいろなことを学べるように工夫しています。地元の郷土料理はもちろん、全国各地の郷土料理や海外の料理も取り入れており、市の姉妹都市にちなんだギリシャ料理を提供したこともあります。

調理員の皆さんが一生懸命作った給食をもとに食に関する指導を行うことで、子どもたちに思いをつなぐことができることは、一つのやりがいだと感じます。食に興味を持つことで、「朝ごはんを食べるようになった」「苦手なものでも食べられた」など、子どもたちの成長や変化を感じられたときに喜びを感じます。

子どもたちが一日に摂る食事のうち、3分の2を家庭での食事が占めています。ご家庭でも行事食を作ってみたり、いろいろな味を味わわせてあげたり、学校給食との相乗効果で食に関する学びが深められればと思います。

栄養指導や食育を通して、将来子どもたちが、自分で健康な食生活を送れるような力を身につけてくれることを願っています。



稲沢東小学校 栄養教諭
みゆき
杉山美祐貴さん

小学生約200人に聞きました！ 人気給食ランキング

稲沢西小学校の各学年1クラスを対象に、1人3つまで好きな給食のメニューを選んでいただきました。



第2位

世代を超えて愛される昔ながらの定番メニュー

あげパン (86票)



第3位

みんな大好き説明不要の人気メニュー

ラーメン (80票)



第1位

不動の人気を誇る子どもたちのソウルフード

とり肉のレモン煮 (115票)

子どもたちから絶大な人気を誇る人気メニューが、ぶっちぎりの得票数で堂々の1位！衣のかけらも残らないほどで、給食に余りが出たときのじゃんけん大会は壮絶です…。

第4位

フルーツポンチ (62票)

第5位

やきそば (61票)

作ってみよう！給食の人気メニュー

給食の人気メニューのレシピを市ホームページで公開しています。ぜひ作ってみてください！



調理員の声 安心・安全な給食で子どもたちを笑顔に

私たちの仕事は、まず安心・安全な給食を子どもたちに届けることが第一です。健康管理や衛生管理の徹底は欠かせません。また、一日に約2,300食という大量調理を行う中で、大きな器具や刃物などを扱うので、事故やけがにつながらないよう、声掛けしながら協力して働いています。

子どもたちが食べやすいよう、切り方や大きさ・形、調理方法などを日々考えながら、私たちも「食育」に携わっているという意識をもって調理しています。学校生活にはたくさん楽しみがあると思いますが、その一つとして給食も楽しみに思ってもらえたらうれしいです。

子どもたちが給食を残さず食べてくれたり、「おいしかったよ」という声が聞けたりすると、やりがいを感じますし、仕事の大きな励みになります。これからも、子どもたちを笑顔にできるおいしい給食が作れるよう、がんばります！



稲沢東部学校給食調理場 調理員の皆さん

調理補助員を募集しています！
詳細は、市ホームページを確認してください



「いなPAY商品券」を発行します

地域経済の活性化および物価高騰対策として、**最大10,000円で13,000円分**のお買い物ができる「いなPAY商品券」を発行します。スマホをお持ちでない方もお申込できます。詳しくは、本紙と同時に配布されるチラシを確認してください。



- 1セット1万円（額面額1万3,000円）※1人1セットまで
- ① 飲食・一般店専用ポイント 5,000円分
- ② 共通ポイント 8,000円分
- 使用期間 4月26日(金)～9月30日(月)

申込期間 3月1日(金)～4月15日(月)

対 市内在住の方

問 デジタル商品券コールセンター

☎0120-890-090 ※午前9時～午後7時

いなざわ子育て応援アプリをリニューアルしました

いなざわ子育て応援アプリ「すくすくいなッピー」をリニューアルしました。

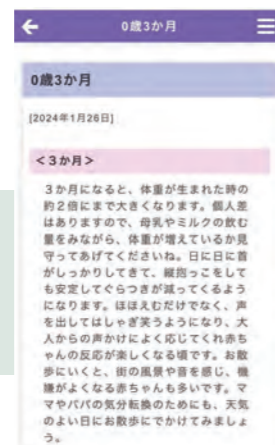
子育て支援情報やイベント、施設情報を発信するほか、お子さんの月齢に合わせた制度や予防接種時期の通知、接種スケジュールの管理をすることができます。ぜひご利用ください。

❗ 旧子育て応援アプリは、情報発信を終了しました。旧アプリのデータを新アプリへ引き継ぐことはできませんので、再度登録をお願いします

問 子育て支援課 ☎32-1299
ID3414

新機能

登録した子どもの年齢に合わせた子育てアドバイスなどを配信



稲沢市奨学金返還支援補助金

大学などの卒業後、4月1日以降に市内中小企業などに就職する方で、市内に定住し、奨学金の返還を行う35歳未満の方を対象に、奨学金の返還を最大36万円支援します。

対 次のすべてを満たす方

- ① 在学中に借りた奨学金を返還している
- ② 市内に住所を有し、継続して3年以上定住する意思がある
- ③ 市内中小企業などに正規雇用で勤務している
- ④ 奨学金返還を支援する他の制度を利用していない

補助額 1年度当たり返還額の2分の1（上限12万円）

対象期間 最大36カ月

他 補助金の申請には、あらかじめ登録が必要です。要件や必要書類など、詳しくは ID3540 を確認してください

問 商工観光課 ☎32-1332

時 日時 場 場所 対 対象 定 定員 内 内容 講 講師 費 費用 持 持ち物 申 申し込み 他 その他 問 問合せ ※市外局番(0587)は省略
ID 市ホームページの「ページID検索」から記事の詳細が閲覧できる番号 ※無料・申込不要の場合、費用・申し込みを記載していません

臨時休日窓口（年度末・年度始め）をご利用ください

ID624

休日受付窓口を市民課で臨時開設し、住民異動届の受け付けなどを行います。

時 3月30日(土)・4月6日(土)、午前9時～正午

場 市民課

他 住民異動届に関係のない業務は受け付けできませんので、ご注意ください

問 市民課 ☎32-1311

取扱内容

- 住民異動届
転入・転居・転出など
- 住民異動に伴う各種手続き
保険証を持参した方の子ども医療費受給者証・児童手当の受け付けなど
- 証明書などの交付
住民票の写し・戸籍関係の証明書・印鑑登録証明書など
- 各種申請
印鑑登録申請、自動車臨時運行許可申請など

住所を変更したときは届け出を

引っ越しで住所に変更があったときは住民異動届が必要です。支所・市民センターでも手続きが可能です。

届出人 本人または世帯主

他 マイナンバーカードの住所変更は、市民センターでは受け付けできません

問 市民課 ☎32-1311

取扱内容

- 転入届（市外から稲沢市へ） ID620
届出期間 転入した日から14日以内
持 前住所地で発行の転出証明書または転出手続き済みのマイナンバーカード、本人確認書類
 - 転居届（市内での引っ越し） ID618
届出期間 転居した日から14日以内
持 本人確認書類
 - 転出届（稲沢市から市外へ） ID619
届出期間 原則、転出する日まで
持 本人確認書類
- 他 転入・転居届は、マイナンバーカード、在留カードなども必要（ある方のみ）

稲沢市地球温暖化対策実行計画 <区域施策編>（案）等パブリックコメントを募集します

近年の地球温暖化の状況に対応するため、「稲沢市地球温暖化対策実行計画<区域施策編>」の策定のほか、「第3次稲沢市環境基本計画」および「生物多様性いなざわ戦略」の見直しを進めています。

これらの計画（案）を公表し、広く意見を募集します。 ※結果は、市のホームページで公表し、個別には回答しません

募集期間 3月13日(水)まで

閲覧場所 市役所市民ホール、環境保全課（環境センター内）、支所、市民センター ※市のホームページからも閲覧できます

提出方法 計画案に対する意見と住所、氏名、電話番号を記入の上、持参、郵送（〒492-8391 稲沢市中野川端町74）、FAX（36-3709）または市のホームページから環境保全課（☎36-3710）へ

対象計画

- ・ 稲沢市地球温暖化対策実行計画 <区域施策編>（案） ID1002
- ・ 第3次稲沢市環境基本計画中間年度見直し（案） ID991
- ・ 生物多様性いなざわ戦略中間年度見直し（案） ID999



お知らせ

市の組織・機構を改正します

より効率的かつ合理的な組織運営を実現するため、4月1日から次のとおり変更します。

●**子ども家庭センターの設置**
児童福祉業務と母子保健業務の連携強化を図り、一体的な相談支援を行うため、中央子育て支援センターに「子ども家庭センター」を設置します。

●**担当窓口の変更**
生活支援体制整備事業の担当窓口を「高齢介護課」から「福祉課」へ変更します

・人権擁護委員および行政相談委員に関する業務の担当窓口を「市民課」から「地域協働課」へ変更します

問秘書政策課 ☎32-1139

市の窓口の配置を変更します

4月1日から「地域協働課」の窓口を本庁舎2階から本庁舎1階へ変更します。

問財政課 ☎32-1172



オンラインで転出届を提出できます

市外への引っ越しの際に必要な転出届の提出は、マイナポータルを通じてオンラインで手続きできます。

他別途、転入先市区町村で転入届の手続きが必要です。詳しくは、ID575 で確認してください

問市民課 ☎32-1302



75歳になる国民健康保険加入の世帯主の方へ

ID453

国民健康保険(国保)税は世帯主に課税されます。世帯主本人が75歳となり、後期高齢者医療制度に加入したときでも、同一世帯に国保の加入者がいる場合は、世帯主が納税義務者になります。

世帯主で、令和6年度に75歳になる方は、4月から特別徴収(年金天引き)の対象ではなくなり、普通徴収(納付書払いまたは口座振替)で納めることとなります。 ※納付は7月から

問国保年金課 ☎32-1312

戸籍証明書などが本籍地以外でも発行できます

3月1日から、本籍地以外の市区町村の窓口でも戸籍証明書などを発行できます。また、本籍地以外で戸籍の届出をする場合は、戸籍証明書などの添付が原則不要となります。

請求できる書類 本人・配偶者・直系血族の戸籍証明書など

他郵送や代理人による請求はできません。詳しくは、ID3682 で確認してください

問市民課 ☎32-1311

国民年金保険料 学生納付特例制度

ID458

国民年金保険料を納付することが困難な学生は、申請して承認されると在学中の納付が猶予されます。

対象年度 令和6年度

申請期間 4月から随時

申請に必要なもの 基礎年金番号またはマイナンバーの分かるもの、本人確認書類(マイナンバーカードや運転免許証など)、在籍期間を確認できる学生証または在学証明書

申請先 国保年金課、支所

他以前に申請し、今後も在学予定がある方には日本年金機構から申請用のがきが送付される場合があります

問国保年金課 ☎32-1328

土地・家屋価格等縦覧 固定資産課税台帳閲覧

ID687

●**土地・家屋価格等縦覧帳簿の縦覧**

納税者が、自分の土地や家屋の価格が適正かどうかを他の土地や家屋と比較して判断するための制度です。縦覧帳簿の写しなどの交付は行いません。

時 4月1日(月)~30日(火)

場 課税課

縦覧できる方 納税者および同一世帯の親族、納税者から委任を受けた代理人など

●**固定資産課税台帳の閲覧**

自己所有資産の課税内容を確認できます。借地人・借家人なども、一定の要件を満たせば閲覧できます(借地・借家関係が分かる契約書などが必要)。

閲覧開始日 4月10日(水)

場 課税課、支所

閲覧できる方 納税義務者および同一世帯の親族、納税義務者から委任を受けた代理人など

¥ 4月30日(火)までは無料。それ以降は1枚200円

他 4月中旬に送付予定の「令和6年度固定資産税・都市計画税納税通知書」に添付の「課税明細書」でも、固定資産の評価額などを確認できます

持 本人確認書類、委任状(代理人のみ)

問課税課 ☎32-1239

国民健康保険運営の適正化にご協力を

ID451

国民健康保険の加入者で、社会保険などに加入している方の収入で生計を維持している方は、社会保険などの被扶養者に認定されることがあります。該当する場合は扶養者の勤務先で認定手続きをしてください。

●**認定された場合は届け出を**

社会保険などの被扶養者に認定された場合は、国保年金課、支所、市民センターへ届け出てください。

問国保年金課 ☎32-1312

便利な口座振替を利用してください

問収納課 ☎32-1247 ID298

口座振替は、一度登録すれば、各税・料金の納期限に自動で振替されるため、納期を気にせずに納付できる大変便利な制度です。

申込方法 預(貯)金通帳と通帳届出印を持参の上、市の取扱金融機関または収納課・支所・市民センターの窓口で手続きしてください(登録は市の取扱金融機関のみ可能)。口座振替依頼書を市または金融機関が受理した日の翌月末の納期分から振替を開始します

他 4月30日(火)納期限の固定資産税・都市計画税(1期分・前納)から口座振替を希望する方は、3月29日(金)までに手続きが必要です

●**市税・料金の納付は、次の方法でも納付できます**

- ・市役所・支所・市民センター、市の取扱金融機関窓口での納付
- ・コンビニエンスストアでの納付
- ・クレジットカード・ペイジー決済による納付
- ・スマホ決済(LINEPay、PayPay、FamiPay、au PAY、d払い、PayB)による納付 ※d払いは4月開始
- ・共通納税システムによる納付

他 一部取り扱いできない科目もあります。詳しくは、ID301 で確認してください

広告

健康ボウリング教室

初心者向き!! 何歳からでも始められる!!

2024年 4月15日(月) スタート!

【月曜クラス】4/15(月)~6/3(月)
【火曜クラス】4/16(火)~6/4(火)
【水曜クラス】4/24(水)~6/5(水)
【木曜クラス】4/25(木)~6/6(木)

※4/29(月・祝日)~5/7(火)は開催無し

午前コース 10時~
午後コース 14時~
夜コース ※月・火のみ 19時~

6週分 お1人様 2,000円

参加に必要な費用は全て込み!

主催▶公益社団法人日本プロボウリング協会
公益財団法人全日本プロボウリング協会
後援▶愛知県

お問い合わせ お申し込みは TEL:070-1264-3219

健康ボウリング教室受付担当: 山川(ヤマカワ)/中村(ナカムラ)

会場 ラウンドワンスタジアム名古屋西春店 [TEL] 0568-26-4001

財源確保のため有料広告を掲載しています。広告内容の問い合わせは、直接広告主へお願いします。

広告

お仏壇の五大に 何でもご相談ください。

おかげさまで 131年

- ・電気配線交換(LED)
- ・仏具お磨き不要加工、仏具修理
- ・念珠修理 ・仏壇移動、預り、処分

佛壇 佛具

三菱エレベーターと ハールンティイ中間道沿い

TEL0587-23-1178

稲沢市井之石石塚町27

ライン登録はこちら

財源確保のため有料広告を掲載しています。広告内容の問い合わせは、直接広告主へお願いします。

広告

建物解体工事(建て替え・実家処分・家じまい)は 見積り無料 50年実績 お気軽に当社へ!

廃棄物は 自社施設で 一貫処理

安心・安全な業者をお選びください

有限会社 木村建設

愛知県稲沢市東畑2丁目17
受付時間 8:00~17:00
定休日 日曜日

TEL(0587)32-7917

お問い合わせ・ご相談は https://www.kimura7917.jp/

**不動産鑑定士による
無料相談会**

時4月13日(土)、午前10時～午後4時
場勤労福祉会館第1会議室
内土地価格・地代・家賃・借地権・相続時の土地の分割・不動産の有効活用に対するアドバイスなど
問(公社)愛知県不動産鑑定士協会
 ☎052-241-6636



**市民会館の命名権料で
施設整備を行いました**

ID2510

市では市民会館の愛称を「名古屋文理大学文化フォーラム」とし、この命名権料を施設整備に使用しています。

令和5年度は、高所作業台の購入および関連事業などに充当しました。

問生涯学習課 ☎32-1440



コミュニティバスを利用してください

コミュニティバスの運行における利用者1人当たりの市負担額は下表のとおりです。この負担額の基準値を1,500円とし、利用状況を参考に運行路線の見直しを検討していきます。

運行を継続していくために、コミュニティバスを利用してください。

問総務課 ☎32-1159
 ID1291



●令和5年12月分

路線名	利用人数	バス運行経費における1人当たりの市負担額
稲沢中央線 アピタ稲沢店系統	9,394人	156円
祖父江・稲沢線 ふれあいの郷系統	1,410人	746円
祖父江・稲沢線 地泉院系統	1,414人	742円
下津・大里線	739人	1,662円
千代田・平和線	861人	1,298円

**総合体育館の愛称が
「尾西信金いなざわアリーナ」に決定しました**

ID549

総合体育館の愛称の命名権者(ネーミングライツ・パートナー)契約を尾西信用金庫と締結しました。

愛称 尾西信金いなざわアリーナ

使用期間 4月1日～令和11年3月31日(5年間)

契約金額 年額80万円

問スポーツ課 ☎34-6318



短期集中予防サービス

ID1428

何かにつかまらないうと階段を上れない、何もしていないのに体重が減ってきた、汗物などでむせることがあるなど、日常生活に不安がある方はご利用ください。

対65歳以上で、地域包括支援センターで基本チェックリストに回答し、サービス利用が必要と判定された方

内個別の状態に合わせ、専門職による介護予防メニューを提案します

①機能訓練教室(柔道整復師) ②訪問栄養相談(管理栄養士)
 ③訪問口腔ケア相談(歯科衛生士)

場①市内指定接骨院②③サービス利用者宅

他詳しくは、地域包括支援センターに相談してください ※原則、①は4月中旬まで②③は12月中旬までに申し込んでください

問高齢介護課 ☎32-1293



ペットに関するお知らせ

長寿犬飼育者表彰

ID1009 申込書ダウンロード可

表彰基準 4月1日現在で次の全てを満たしていること

- ①同じ犬を大型犬は10年以上(平成26年3月31日以前から)、中小型犬は15年以上(平成21年3月31日以前から)飼育し、犬の登録と毎年^{ごしょう}の狂犬病予防注射を実施している
- ②これまで一度も咬傷事故などを起こしていない
- ③過去に同一犬でこの表彰を受けていない

申4月1日(月)～6月28日(金)に、申請書に記入の上、環境保全課へ ※用紙は市内の一部動物病院にもあります



▲令和5年度市長賞(中小型犬)ピースちゃん

犬の登録と狂犬病の予防注射を受けましょう

ID1018

犬の飼い主には、生後91日以上犬の登録を申請し、毎年1回、4月～6月に狂犬病の予防注射を受けさせる義務があります。動物病院での接種をお願いします。

登録が済んでいる方には、3月下旬に「お知らせはがき」を送付します。予防注射を受けるときは、必ずはがきの問診票に記入の上、持参してください。

※狂犬病予防注射…病院により異なる
 狂犬病予防注射済票…550円
 犬の登録…3,000円

●変更の場合は届け出を
 犬の所在地や飼い主が変わったときは、変更後の所在地の市区町村へ届け出が必要です。

問環境保全課 ☎36-3710

広告

英会話

★コース
 英語で音楽・英語でアート
 英語でリトミック(0歳～3歳・1000円/回)
 英会話(幼児・小学生・中学生～大人 6000円～/月)

★イースター、ハロウィン、アート鑑賞、スケート教室、クリスマスクラフト等**イベント多数**

★稲沢で5教室と清須で1教室
 国府宮校(おっつ音楽スタジオ内)・下津校・みのり保育園校
 みずほ保育園校・大里東みどり保育園校・ゆうあいこども園校

★「大人の英語サロン」も同時募集中!!
 毎週火曜日 19:30～21:00 勤労福祉会館にて

NEイティブが教える英会話教室
NGEスクール

お問合せ(伊東)
 090-9948-1466
 www.ngeschool.com

広告募集

「暮らしの情報」の最下段に掲載する有料広告を募集しています。詳しくは、市ホームページをご確認ください。

ID 3645

財源確保のため有料広告を掲載しています。広告内容の問い合わせは、直接広告主へお願いします。

稲沢市学校施設整備
基本計画策定委員会

ID2135

希望者は傍聴できます。

時 3月9日(土)、午後1時

場 勤労福祉会館第2・第3研修室

定 20人(抽選)

内 学校再編を含む学校施設整備
に関する基本計画の審議など

申 当日、午後0時30分～0時
45分に会場へ

問 庶務課 ☎32-1435



子ども医療費受給者証をお持ちの方へ

ID462

子ども医療費受給者証の更新時期が未就学
児・小学生・中高生等の6年ごとになり、有
効期限が下表のとおり変わります。

0歳から15歳年度末(15歳に達した日以
降の最初の3月31日)までの方に新しい子ど
も医療費受給者証を3月下旬に送付します。

問 国保年金課 ☎32-1325



区分(4月1日時点)	新しい受給者証の有効期限
未就学児 (平成30年4月2日以降に生まれた方)	6歳年度末(6歳に達した日以降の最 初の3月31日)まで
小学生 (平成24年4月2日～平成30年4月1 日の間に生まれた方)	12歳年度末(12歳に達した日以降 の最初の3月31日)まで
中高生等 (平成18年4月2日～平成24年4月1 日の間に生まれた方)	18歳年度末(18歳に達した日以降 の最初の3月31日)まで

春季全国火災予防運動(3月1日～7日)

問 消防本部予防課 ☎22-2114 ID3659

3月上旬はまだ寒さが残り、空気も乾燥し火災が発
生しやすい季節です。皆さんの尊い生命や財産が火災
で失われることのないよう、日頃から十分注意してく
ださい。

令和5年の火災概要

● 出火件数 45件(うち、建物火災18件、車両火災
2件、その他の火災25件)

出火原因は、放火の疑いが多いため、家の周りや敷
地内には燃えやすいものを置かないようにしましょう。



▲防火ポスター 稲沢市長賞
田井咲羅さん(大里東小5年)

住宅防火
いのちを守る10のポイント

● 4つの習慣

- ・寝たばこは、絶対にしない・させない
- ・ストーブの周りに燃えやすいものを置かない
- ・こんろを使うときは、火のそばを離れない
- ・コンセントはほこりを清掃し、不必要な
プラグは抜く

● 6つの対策

- ・ストーブやこんろなどは安全装置の付いた機器を使用する
- ・住宅用火災警報器を定期的に点検し、10年を目安に交換する
- ・部屋を整理整頓し、寝具・衣類・カーテンは防災品を使用する
- ・消火器などを設置し、使い方を確認しておく
- ・特にお年寄りや体の不自由な方は、避難経路と避難方法を
常に確保しておく
- ・防火防災訓練への参加、戸別訪問など、地域ぐるみで防火
対策を行う

名古屋盲学校教育相談

ID1548

視力が気になる子どもの教育
相談を実施するほか、見え方が
気になる一般の方の相談、鍼灸
マッサージによる職業自立を目
指す方の相談も行っています。

時 月～金曜日、午前9時～午後
4時30分

場 県立名古屋盲学校(名古屋市
千種区北千種一丁目)

申 電話(☎052-711-0009)
で県立名古屋
盲学校へ



通級指導教室

ID1560

話し言葉や聞こえ、コミュニ
ケーションなど、発達の問題で
困っている子どもを支援します。

対 市内の小・中学生 ※就学前の
子どもの相談も受け付けます

内 学校の時間割の中で週に1～
3時間の支援

申 在籍する学校へ

問 学校教育課 ☎32-1438



募集

ゼロカーボンシティいな
ざわ推進パートナー募集

市では、令和3年9月2日に
「稲沢市ゼロカーボンシティ宣
言」を行い、2050年のゼロカー
ボンシティいなざわの実現に向
けた取り組みを進めています。
市とともに地球温暖化対策の推
進に取り組んでいただける事業
者などを募集しています。

詳しくは ID3415を確認し
てください。

問 環境保全課 ☎36-3710

会計年度任用職員を募集しています

問 人事課 ☎32-1134

4月から市の施設で働く会計年度任用職員を募集しています。

職種 一般事務補助員、保育士、児童厚生員、調理補助員など

申 申込書に必要事項を記入の上、顔写真(縦4cm×横3cm)
を貼り付けて、人事課へ

他 必要資格など、詳しくは ID279で確認してください



！ 下表の職種が特に不足しています

職種	募集人数	報酬(予定)	勤務場所	勤務時間	問合せ先
保健師 (フルタイム)	1名	月額220,480円	保健センター、 保健センター祖 父江支所	週5日 (1日7時間45分)	健康推進課 ☎21-2300
保健師 (パートタイム)	4名	時給1,592円		週2日～5日 (1日6時間30分～7時間)	
スクールサポ ート スタッフ	若干名	時給1,106円	市内小中学校	週5日程度 (週20時間程度)	学校教育課 ☎32-1438
特別支援教育支援員	若干名	時給1,200円		週3日程度 (週15時間程度)	
給食調理補助員	7名	月額184,234円	市内小中学校、 共同調理場	週5日勤務 (1日7時間30分)	
学校給食栄養士 (仮称)	1名	月額176,739円	祖父江町学校給 食センター	週5日 (1日7時間)	庶務課 ☎32-2308
学校給食配膳員	1名	月額141,643円	祖父江中学校	週5日 (1日6時間)	
	1名	時給1,108円	稲沢西小学校	週5日 (1日2時間45分)	

稲沢市環境審議会委員の募集

ID992

職務内容 年数回開催される会議に出席し、環境基本計画などの調査審議を行う

対市内在住の18歳以上の方

定2人

謝礼 市の規定による

申3月22日(金)までに、任意の用紙に住所、氏名、年齢、性別、職業、電話番号を記入し、作文を添付の上、環境保全課(☎36-3710)へ ※作文のテーマ…稲沢市の環境についての意見・提案(800字以内)



春季短歌大会 作品募集

時4月13日(土)、午前9時～11時30分

場大里西公民館大研修室

対市内在住・在勤の方

募集内容 春季雑詠(1人1首)

申3月29日(金)までに、大会名、短歌、参加者の郵便番号・住所・氏名(ふりがな)・年齢・電話番号を記入の上、はがきで桜井智球子(〒492-8435 稲沢市中之庄町辻畑153)へ

他出席者全員で選歌し、表彰する予定です(当日欠席者は失格)

問稲沢短歌会

桜井智球子

☎090-3258

-2183



フレイル予防出張講座 参加団体募集

ID3466 申込書ダウンロード可

場市内に限る(場所の確保は申込者で行ってください)

対市内在住で、65歳以上が10人以上参加する30人までの団体 ※過去に受講した団体を除く

内栄養士・歯科衛生士による出張講座

申3月1日(金)～29日(金)に、申込書に記入の上、高齢介護課(☎32-1293)へ ※用紙は申込先で配布

他1団体につき平日午前9時～午後5時の希望日時で、全3回(月1回の間隔)。詳しくは問い合わせてください



催し物

稲沢市美術協会春季展 ギャラリートーク

ID278

時①3月14日(休)、午後2時～2時20分②3月16日(土)、午後2時～2時20分

場荻須記念美術館

内①洋画②日本画の作品解説

解説 稲沢市美術協会会員 堀場和子

問美術館 ☎23-3300



荻須記念美術館の催し

ID246

一般展示室のご案内

※初日午後1時から、最終日午後4時まで

Wの空間パーチメントクラフト

Tutti作品展

時3月5日(火)～10日(日)

内パーチメントクラフト

三ツ輪フォトクラブ写真展

時3月5日(火)～10日(日)

内写真

稲沢市美術協会春季展

時3月12日(火)～17日(日)

内日本画、洋画、書、工芸、写真など

かたつむりの会絵画展

時3月19日(火)～24日(日)

内洋画

陽だまりの会

時3月19日(火)～24日(日)

内陶芸、絵画、てん刻

山田健吾遺作展 懐かしき静寂

時3月26日(火)～31日(日)

内油彩画、水彩画

休館日 3月4日(月)・11日(月)・18日(月)・21日(木)・25日(月)

●常設展示室のご案内

荻須高徳の美術学校時代から晩年までの作品(油彩・水彩画、素描など)を展示しています。

問荻須記念美術館

☎23-3300

祖父江ふれあいの郷 桜まつり

時3月31日(日)、午前10時～午後3時

場祖父江ふれあいの郷屋外特設会場(雨天の場合は屋内)

内各種イベント、飲食物・野菜・果物販売 ※販売はなくなり次第終了

他詳しくは、ID1415で確認してください

問祖父江ふれあいの郷

☎98-2135

教室・講座

ふれあい農園

時5月下旬～12月中旬(水曜・月2回程度)、午後1時50分～3時

場県立稲沢高等学校

対野菜作りの初心者(これまでに受講した方は除く)

定15人(抽選)

内季節に応じた野菜栽培を在校生と一緒に学ぶ

料年1,500円(初日に納入)

申4月3日(水)(消印有効)までに、往復はがきの往信裏に住所、氏名、フリガナ、電話番号を記入の上、稲沢高等学校「ふれあい農園」係(〒492-8264 稲沢市平野町加世11)へ

他抽選結果は5月上旬にはがきで送付

問県立稲沢高等学校

☎32-3168



学習支援教室 ブリッジルーム

ID1511 申込書ダウンロード可

時5月11日～令和7年3月8日(土曜・全40回)、午後3時～4時30分

場①名古屋文理大学文化フォーラム(市民会館)会議室

②平和らくらくプラザ会議室

対市内在住の中学生

定各15人(定員を超えた場合は書類選考)

内学校の授業や宿題の分からない箇所を学習支援員とともに解決し、学力の向上を目指す

申4月19日(金)までに申込書に記入の上、福祉総合相談窓口(社会福祉協議会内)(☎32-1484)へ

脳と身体健康体操

ID1441

日程など 下表、①午前9時30分～10時15分②午前10時30分～11時15分

対市内在住の65歳以上で、普段運動習慣がなく介護認定を受けていない、主治医から運動を止められていない方(令和4年度・5年度に連続して受講した方を除く)

定各10人(先着。各5人以上で開催) ※平和地区のみ各15人

内認知症予防の脳トレーニング、フレイル予防の体操

申申込開始日から、電話(☎32-1293)で高齢介護課へ ※対象居住地区の教室に申し込んでください(対象居住地区以外を希望する方は相談してください)

対象居住地区	日程	場所	申込開始日
稲沢	5月10日～令和7年2月21日(原則第2・第4金曜、全20回)	稲葉老人福祉センターあすなろ館	3月8日(金)
小正・下津	5月7日～令和7年2月4日(原則第1火曜、全10回)	下津公民館	
	5月21日～令和7年2月18日(原則第3火曜、全10回)	稲沢東老人福祉センターはなみずき館	
明治・千代田	5月8日～令和7年2月12日(原則第2水曜、全10回)	千代田老人福祉センターしいのき館	3月11日(月)
	5月22日～令和7年2月26日(原則第4水曜、全10回)	明治老人福祉センターけやき館	
大里	5月1日～令和7年2月19日(原則第1・第3水曜、全20回)	大里東老人憩の家つつじ館	
祖父江	5月2日～令和7年2月20日(原則第1・第3木曜、全10回)	祖父江老人福祉センターいちよう館	
平和	5月16日～令和7年2月27日(原則第2・第4木曜、全20回)	平和らくらくプラザ	

名古屋文理大学履修証明プログラム(前期)

社会人などに向けて特定のテーマに基づく学習プログラムを開設し、その修了者に対して履修証明書を交付します。

時4月4日(休)～7月22日(月)

対高等学校を卒業した方、または同等以上の学力があると名古屋文理大学が認めた方

内学生と一緒に大学の講義を聴講する

料1科目1万円～1万2,000円

申3月4日(月)～8日(金)に、名古屋文理大学(☎23-2400)へ

他科目など詳しくは、名古屋文理大学のホームページで確認してください

スポーツ

少年少女柔道教室

ID3670

時①火・金曜②土曜、午後6時50分～8時50分

場①武道館②稲沢西中学校

対年長児～中学生

定各10人(先着)

料月2,500円(初日に納入)

申活動時間内に会場へ

他随時見学可

問稲沢市柔道連合会

高木克哉

☎090-1743-9094

**春休み
ジュニアボウリング教室**
ID3671

時4月2日(火)、午前10時～正午
場稲沢グランドボウル(井之口大坪町)
対小学生～高校生
定30人(先着)
講プロボウラー 筒井美紀
¥1,500円(貸し靴代含む。当日納入)
申3月1日(金)～31日(日)に、稲沢グランドボウル(☎21-2131)へ

稲沢市長杯ソフトテニス選手権大会
ID3672

時4月14日(日)、午前9時
場祖父江の森テニスコート
対市内在住・在勤・在学・在クラブの中学2年生以上で、審判ができる方
種目一般男子、一般女子、壮年混成I(45歳以上)、壮年混成II(男子60歳以上、女子55歳以上)、壮年混成III(男子70歳以上、女子65歳以上)

試合方法 リーグ戦
¥1ペア2,000円(中学・高校生1,000円。当日納入)
申3月11日(月)～29日(金)(必着)に、任意の用紙に大会名、住所、氏名(ふりがな)、電話番号、生年月日、勤務先・学校名、種目を記入の上、FAX(21-1851)、Eメール(yuasa.mituyuki@blue.plala.or.jp)または郵送(〒492-8143 稲沢市駅前一丁目12-19)で稲沢ソフトテニス協会 湯浅光幸(☎090-8733-7830)へ ※FAXは午前9時～午後5時

陸上教室 ID3669

時4月～令和7年3月(第2土曜)、午前9時～11時
場陸上競技場
対新小学3年生以上の方
定80人(先着)
¥小・中学生…1,500円、高校生以上…2,500円(初日に納入)
申3月4日(月)～15日(金)に、申込用紙に記入の上、スポーツ課へ ※用紙は申込先で配布
問稲沢市陸上競技協会 寺沢義人 ☎090-9120-6701

剣道教室 ID3673

●稲沢会場
時火・土曜、午後6時45分～7時45分
場武道館
問稲沢武道館事務局 背古宗裕 ☎090-4082-6831

●祖父江会場
時①水曜…午後7時～8時②日曜…午後6時20分～7時20分
場①祖父江小学校②丸甲小学校
問祖父江無心館 車館 忠 ☎97-2201

●平和会場
時①水曜②土曜、午後6時30分～8時
場①平和町体育館②法立小学校
問平和剣道クラブ 佐藤文夫 ☎080-8269-1263

期間 4月2日(火)～6月30日(日)
対市内在住・在勤・在学の年長児以上の方
¥月2,000円 ※別途、保険料1,850円(中学生以下は800円)が必要
申3月16日(土)から、活動時間内に費用を持参の上、各会場へ



市民グループ掲示板

- 献血にご協力を
時3月23日(土)、午前10時～午後4時
場ホームセンターバローメガストア稲沢平和店(平和町上三宅)
問稲沢緑ライオンズクラブ会長 萩原登志男 ☎32-6202
- へいわ桜ネックレス&風鈴絵付け
時3月24日(日)、午前9時30分～11時30分(午前9時受付開始)
場㈱バイナス駐車場(平和町下三宅) ※雨天時は平和らしくプラザ1階
定親子25組(先着)
内須ヶ谷川桜づつみを親子ウォーキング、風鈴の絵付け体験
¥500円(当日納入)
申3月20日(木)までに、電話(☎080-1566-0955)でヒストリアいなざわ 恒川へ



ID 2497

「みんなのサークル」は、市内の公共施設で、一緒に活動する仲間を募集するコーナーです。各サークルの掲載依頼に基づき記載していますが、活動日時や場所などが変更される場合もありますので、必ず事前に問い合わせを行い、入会方法や活動内容をよく理解した上で参加してください。 ※サークルに問い合わせや参加をした際に、記載内容と異なる場合は、シティプロモーション課(☎32-1126)までご連絡ください

音楽(民謡・合唱など)

サークル名	活動日時	活動場所	費用	活動内容	問合先
ヴォイトレ & コーラス やまぼうし	第2・第4火曜 午前10時～正午	稲沢東公民館	会費月2,500円	腹式呼吸の発声に基いた楽しい合唱練習です	田中邦子 ☎0587-36-0432
歌俱樂部	第2・第4木曜 午前10時～11時50分	大里西公民館	会費1回1,000円	懐かしい名曲をピアノ伴奏で合唱します。	柴田マリモ ☎090-1985-5230
コール・フロイデ	①第1・第3火曜 ②第2・第4火曜 午後2時～3時30分	①稲沢東公民館 ②大里東公民館	会費月3,000円	懐しい歌楽しい歌と一緒に歌ってみませんか	服部恵子 ☎0587-32-7634
Chorus☆はるもに	第2・第4月曜 午前10時～正午	稲沢東公民館	会費1回916円	洋楽を英語でピアノ伴奏でコーラスします。	林 けい子 ☎090-3557-1185
コーラス おたまじゃくし	第2木曜 午後1時～4時	平和町農村環境改善センター	会費月2,500円	心も体も楽しくなるコーラスしています。	大橋祥江 ☎0567-26-7221
祖父江コーラスクラブ	第1～第4木曜 午前10時～11時	祖父江生涯学習センター「ソブエル」	会費月3,000円	世代を越え歌い続けた曲を楽しく練習します	伊藤秀子 ☎0567-37-1218
ヴォイトレ & コーラス 秋桜	第2・第4金曜 午前10時～正午	稲沢東公民館	会費月2,500円	腹式呼吸の発声に基いた楽しい合唱練習です	浦部明子 ☎0587-96-8212
ラ・パーチェ	第3月曜 午前9時30分～正午	千代田公民館	会費月800円	楽しい歌をピアノに合わせて歌います。	伊藤加代子 ☎0587-36-1280
合唱団 稲沢はなみずき	第1・第3月曜 午前10時～11時50分	稲沢東公民館	会費1回1,000円	国内外の愛唱歌をピアノ伴奏で合唱します。	上原重子 ☎0587-23-6353
コーラスかえる	第1・第3水曜 午前9時30分～11時30分	千代田公民館	会費月1,000円	歌が好きな人の集まりで色々な歌を覚え合唱	秋田光代 ☎0587-23-3083

音楽(カラオケ)

サークル名	活動日時	活動場所	費用	活動内容	問合せ先
緑カラオケクラブ	第2・第4金曜 午後1時～3時30分	老人福祉センターさくら館	会費月1,000円 入会金1,000円	先生のアドバイス受け 新曲を楽しむ仲間歓迎	川口博史 ☎0587-36-1718
稲沢カラオケクラブ	第2・第4水曜 午後1時30分～3時30分	稲沢公民館	会費3ヵ月2,000円	皆で歌おう。新曲演歌。 お待ちしております。	塚本敏夫 ☎0587-23-1823



ダンスなど

サークル名	活動日時	活動場所	費用	活動内容	合先
ハピネス	第1～第4水曜 午前9時30分～11時30分	明治公民館	会費1回700円	フラで楽しく、エアロ で体力UPしましょう	高橋京子 ☎090-4186-6737
稲沢スクエアダンスクラブ	第2・第4土曜 午後7時～9時	稲沢公民館	会費年3,000円	英語の指示により8人 で踊るフォークダンス	上田富士正 ☎090-2342-4448
国府宮スクエアダンスクラブ	第1・第3土曜 午後1時30分～4時	大里西公民館	会費年3,000円	8人で踊る英語圏の フォークダンス見学歓迎	上田富士正 ☎090-2342-4448
大里フォークダンスクラブ	第1・第3水曜 午後1時30分～3時30分	大里西公民館	会費1回500円	オクラホマミクスーから もう一度。初体験有	上田昌美 ☎090-2579-4663
稲沢フォークダンスクラブ	木曜 午前10時～正午	下津公民館	会費月1,500円	世界民踊を中心に健康 作り。4月初心体験有	上田昌美 ☎090-2579-4663
稲沢ラウンドダンスクラブ	金曜 午前10時～正午	下津公民館	会費月1,000円	社交ダンスを応用した 易しいカップルダンス	上田昌美 ☎090-2579-4663
さくらんぼクラブ	第2・第4土曜 午後1時30分～3時30分	稲沢公民館	その他1回200円	社交ダンス初級サークル 楽しく踊りましょう	岡田孝幸 ☎090-7953-6973
クローパークラブ	第2・第4火曜 午後1時30分～3時30分	老人福祉センターさくら館	無料	社交ダンスビギナーサークル シューズ不要	岡田孝幸 ☎090-7953-6973
稲沢社交ダンス愛好会	①第2・第4火曜(初級) ②第1・第3火曜(中級) 午後7時～8時45分	稲沢公民館	会費月700円	ステップを覚えて、楽し く踊りましょう。	藤谷一美 ☎0587-21-4962
マナカイ メケアロハ ポリネシアン	①火曜 午後3時～4時30分 ②第1・第3火曜 午後1時15分～2時45分 ③第1～第3金曜、第4水曜 午後6時30分～8時	稲沢公民館 ※③の第4水曜日のみ祖父江生涯学習センター「ソブエル」	会費1回1,000円	笑顔でフラを学び、体 力作りをしています。	今井ゆう子 ☎090-2575-4738
民踊クラブ静華	第1・第3火曜 午前10時～11時30分	祖父江生涯学習センター「ソブエル」	会費月2,500円	民踊に興味のある方、 一緒に踊りませんか。	井上和子 ☎0587-97-4633
愛 翔	第1・第3月曜 午後6時30分～8時30分	大里東公民館	会費月1,700円 入会金1,700円	郡上踊りを覚え徹夜踊 りに皆で参加します	大岡恵子 ☎0587-24-0470
へいわ盆踊りサークル	第3月曜 午前10時～11時30分	平和町農村環境改善センター	会費1回500円	踊りで楽しく健康に!! ケン玉もやっています	大原美津子 ☎090-6648-0206

音楽(楽器)

サークル名	活動日時	活動場所	費用	活動内容	問合せ先
稲沢雅楽会	①第2・第4日曜 午後1時～4時30分 ②第2金曜・第4土曜 午前9時30分～午後4時30分	大里西公民館ほか	会費月1,000円	日本古来の雅楽を皆な で学んでみませんか!	村瀬 隆 ☎090-7027-5569
平和民謡・三味線クラブ西谷会	第1・第3木曜 午後1時30分～3時30分	平和町農村環境改善センター	会費月4,000円	民謡・三味線楽しめま す。初心者歓迎	吉田裕美 ☎080-3288-7131
さくら民謡クラブ	第1・第3金曜 午後1時～2時	老人福祉センターさくら館	会費月1,000円	先生の三味線に合わせて 皆で楽しく歌います	森 治道 ☎0587-21-7371
初音の会	第1・第3火曜 午前10時～11時45分	大里西公民館	会費1回1,650円	琴の練習、小学校での 指導奉仕活動も! 琴有	安田一子 ☎0587-32-1080
やさしい弾き語り	第2木曜 午後1時30分～3時30分	大里西公民館	会費1回500円	世界一簡単な弦楽器で 弾き語りを楽しもう!	田淵佳子 ☎090-8187-6976
鼓打舞	第2・第4月曜 午前9時～正午	武道館	会費月2,000円 入会金2,000円 その他1回1,000円	和太鼓のリズムと音で 健康につなげましょう	大岡恵子 ☎0587-24-0470
和太鼓 響(ひびき)	土曜 午後1時～4時	大里西小学校体育館	会費月1,000円	初めての子ども達 楽しく舞台を目指そう	川島政信 ☎090-5455-5240
稲沢シニア和太鼓クラブ	木曜 午後7時～8時45分	平和町農村環境改善センター	会費月2,000円	クラブ発表会平和まつ り出席。ボランティア	水野正信 ☎0567-46-4397



ヨガ

サークル名	活動日時	活動場所	費用	活動内容	問合せ先
いいね!『ヨガ』	第1～第4木曜 午後1時30分～3時	稲沢東公民館	会費月2,000円 入会金1,000円	体力作り、維持を目指 し、皆で楽しんでもす	青山博子 ☎080-5293-8099
ゆるぽかヨガ	第2・第4日曜 午前10時～11時	稲沢公民館	その他1回600円	運動不足、体のかたい 方、大歓迎☆	野村則子 ☎090-8588-8814
小正ヨガ同好会	水曜(月3～4回) 午前10時～11時30分	名古屋文理大学文化フォーラム(市民会館)	会費月2,000円	老いも若きも、楽しみ ながら健康増進。	林 弥生 ☎0587-32-2005
ヨガ同好会	①第1月曜 午後7時～8時30分 ②第3月曜 午前10時～11時30分	①大里東公民館 ②大里西公民館	会費1回 ①1,000円 ②500円	初めての方も楽しく心 と体と呼吸の調和を!	鬼頭永子 ☎090-2774-1023

体操

サークル名	活動日時	活動場所	費用	活動内容	問合せ先
フィットネスダンス	日曜(月3回) 午後2時~3時	大里西公民館	無料	音楽を感じて、身体を一緒に動かしましょう	榊原芽美 ☎080-3631-5924
里西トレーニングクラブ	月曜 午後2時30分~4時	東部体育センター	会費月2,000円 入会金1,000円	音楽に合わせて健康体操 楽しいですよ!!	後藤茂子 ☎090-4239-0683
里西健康体操クラブ	第1~第4金曜 午後7時~9時	大里西公民館	会費1回500円	みんなで楽しく音楽に合わせて体を動かそう	中島清美 ☎0587-23-2540
アライヴ	月曜 午後7時20分~8時50分	明治公民館	会費月2,000円 入会金1,000円	ハツラツ健康体操、元気の仲間と体づくり	横井玲子 ☎0587-36-3705
明治リズム体操	第1・第3・第4月曜 午前9時30分~11時30分	明治公民館	会費月1,500円 入会金1,000円	楽しく体操しています参加お待ちしています	駒崎幸子 ☎0587-36-4557
大里リズム体操	木曜 午前10時~11時30分	武道館	会費月1,500円 入会金1,000円	ステキな曲に合わせて皆でエクササイズ!!	大畑美智子 ☎0587-32-8277
リズム体操ひまわり	火曜 午前10時~11時30分	武道館	会費月2,000円 入会金1,000円	ストレッチやリズム体操一緒にしませんか	山浦聖子 ☎0587-23-2196
さくら健康体操	第2・第4木曜 午前9時30分~10時30分	祖父江生涯学習センター「ソベル」	会費1回500円 その他3ヵ月500円	ストレッチと脳トレ体操笑いながら体力作り	新藤日出子 ☎090-4798-1074
いきいきヘルス(健康体操)	金曜 午前9時30分~10時30分	祖父江生涯学習センター「ソベル」	会費1回500円 その他3ヵ月500円	今の体力を保持して、健康体操と脳トレ体操	新藤日出子 ☎090-4798-1074
プリティー	火曜 午前10時~11時30分	総合体育館	会費月2,000円	楽しい曲でストレッチ、筋トレ、脳トレ。	新藤日出子 ☎0587-23-8605
楽楽体操	第2・第4月曜 午前10時~11時	稲沢公民館	会費1回500円	筋肉に刺激を与えて体の不調を整える体操。	石黒博子 ☎0587-23-3016
フレッシュグループ	水曜 午前10時~11時30分	稲沢公民館	会費月2,000円	楽しい体操、ツボなどいろいろやっています	浅井由美 ☎0587-21-3546
レッツ健美操	水曜 午前10時~11時30分	稲沢公民館	会費月2,000円	体のバランス効果を期待!!全員シニアです。	豊島千鳥 ☎080-5100-7159
バランスフィットネス	水曜 午後2時~3時	総合体育館	会費月2,000円 入会金1,000円	誰でも出来る優しい体操。高齢者の方ぜひ。	井上百合子 ☎0587-32-3082
稲沢クーニーズ	金曜 午前10時~正午	武道館	会費月2,500円 入会金1,000円	ストレッチ、リズム体操をしています	佐藤加津代 ☎0587-21-0619

子育て

サークル名	活動日時	活動場所	費用	活動内容	合先
Let's enjoy リトミック	第2・第4水曜 午前10時30分~11時15分	稲沢東公民館	会費1回800円 入会金200円	0~3歳の音楽遊び! 詳細・予約はHPから	村田直子 ☎080-1612-1481

スポーツ

サークル名	活動日時	活動場所	費用	活動内容	問合せ先
友達館 バレーボール部	第4日曜 午前10時~正午	高御堂小学校体育館	1回100円	学生を含め6人制バレーボールを楽しもう!	大津英典 ☎090-1747-3414
稲沢シニアソフトボールクラブ	月・水・金曜 午前8時30分~正午	浄化センター運動広場	会費月1,000円	年齢男女問わず歓迎、60・70代活躍中	中嶋 強 ☎080-8162-6914
スポーツウェルネス吹矢稲沢	木曜 午後1時30分~3時30分	祖父江町体育館	会費月2,000円	無料体験3月重点実施 健康力・絆力・呼吸力	伊藤義英 ☎090-9179-6966
下津グラウンドゴルフ同好会	月・火・木・金・土曜 午前8時45分~10時30分	稲沢駅東多目的広場	会費年1,500円 入会金1,000円	1日の活動で約3,500歩。健康に良いです	影山知弘 ☎090-3135-1037
フレンズTC(硬式女子部)	土・日曜・祝日 午前8時~正午	奥田公園テニスコート	会費半年8,000円	テニスが楽しくできる 経験者を募集します。	加藤克代 ☎0587-32-9732
全日本空手道連盟和道会 水風会 稲沢支部	①月・水曜 午後6時35分~8時45分 ②火・金・土曜 午後6時50分~8時45分	①武道館 ②明治公民館	会費月3,000円 入会金2,000円	安全第一の空手道団体です	杉山俊夫 ☎090-1275-7393
稲沢ボクシングクラブ	水曜 午後7時~8時45分	総合体育館	会費年5,000円 入会金3,000円 その他月1,000円	中学生以上の男女健康増進から試合出場まで	志村和良 ☎090-5112-2559
AQUAあるくバランス	①第1・第3月曜 午前9時45分~11時15分 ②第2・第4金曜 午前10時~11時30分	①稲沢公民館 ②平和町農村環境改善センター	会費月2,000円 入会金2,000円	歩くための姿勢作り。歩きながら体バランス	佐藤敬子 ☎090-6350-2834

手芸・造形

サークル名	活動日時	活動場所	費用	活動内容	問合せ先
ビーズドリーム	第2火曜 午前9時30分~11時30分	明治公民館	無料	ビーズでネックレスを作っています	山本有美 ☎090-6460-4127
クラフトバンド+α	第2・第4金曜 午前10時~正午	名古屋文理大学文化フォーラム(市民会館)	会費月300円	バッグやカゴ・小物を楽しく作っています。	柴田幸子 ☎090-4254-3662
C編物会	①月曜・木曜(月各1回) ②月曜・木曜(月各1回) 午後1時~4時	①大里西公民館 ②名古屋文理大学文化フォーラム(市民会館)	会費月1,000円 その他1回1,000円	採寸・製図後自分サイズのウェア・小物製作	小林真弓 ☎0587-21-6722
下津陶芸クラブ	第1~第4月曜・火曜 午前9時~午後3時 ※第1火曜は午前9時~午後5時、第2火曜は午前6時~午後5時	下津公民館	会費月1,000円 入会金3,000円	60才以上の方一緒に陶芸を楽しみませんか	小田切志朗 ☎090-1568-6368

詩吟

サークル名	活動日時	活動場所	費用	活動内容	問合せ先
関心流稲沢第二吟詩会	金曜 午後1時30分～3時30分	稲沢公民館	会費月2,000円	漢詩に興味のある方もない方も吟じて健康に	辻 博 ☎090-6073-1585
曾山流吟詩会 輝	第1・第3・第4木曜 午前9時～正午	明治公民館	会費月2,500円 入会金1,500円	詩吟練習、腹式呼吸による発声で健康向上。	浜島直美 ☎090-3444-6350
稲沢吟詩会	第1～第4木曜 午後1時30分～3時30分	稲沢公民館	会費月2,000円	一生涯学習！声を出して健康と楽しく歌う。	平野文弥 ☎090-8212-6251
曾山流菊水吟詩会	第1・第3木曜 午前9時30分～11時30分	祖父江生涯学習センター「ソブエル」	会費月2,500円 入会金1,500円 その他年3,500円	好きな漢詩を心をこめて吟じてみませんか。	住田すみ子 ☎090-3421-7327
稲穂詩吟	①木曜 午前9時30分～正午 ②金曜 午後6時～8時	大里西公民館	会費月2,200円 その他月800円	楽しく声を出して、豊かな心と健康な体に！	万年正公 ☎090-3957-7448



短歌・俳句

サークル名	活動日時	活動場所	費用	活動内容	問合せ先
岳風彰岳会平和支部	第1～第4木曜 午前9時30分～11時30分	平和町農村環境改善センター	会費月2,000円 その他月1,000円	漢詩・和歌・俳句を吟じ、健康で楽しく！	杉本 握 ☎090-8321-5269
稲沢句会	第1または第3水曜 午後1時～4時	名古屋文理大学文化フォーラム(市民会館)	会費年6,000円 その他1回1,000円	楽しい俳句の会どなたでも気楽に電話下さい	田中勝彦 ☎080-3640-1978
稲沢短歌会	第2土曜 午前9時～11時30分	老人福祉センターさくら館	会費半年3,000円	短歌を気軽に作って、みんなで楽しむ会です	桜井智球子 ☎090-3258-2183



書道

サークル名	活動日時	活動場所	費用	活動内容	問合せ先
ペン習字「円」	第1・第4火曜 午前9時50分～11時20分	稲沢公民館	会費月2,000円 入会金1,000円	個人に応じてペン習字の基礎から学べます。	大前春美 ☎0587-21-8916
さくら会	第2・第4木曜 午前9時30分～正午	稲沢公民館	会費月1,500円	書道 少人数で楽しみながらやっています。	平林せつ子 ☎090-4258-1550
千代田栄筆会	第1・第3火曜 午前10時～正午	千代田公民館	会費月2,500円	心の安らぎと古来の筆を使い毛筆の練習。	鶴野豊明 ☎0587-32-7949
秀麗書道会	第1～第3土曜 午前9時～正午	平和町農村環境改善センター	会費1回1,000円 入会金3,000円 その他月200円	幼年から一般まで。各種展示会入賞多数あり	祖父江美帆子 ☎090-3308-0209

太極拳など

サークル名	活動日時	活動場所	費用	活動内容	問合せ先
楊名時健康太極拳 稲沢教室	①水曜(月3回) 午前10時～11時30分 ②金曜(月3回) 午後1時30分～3時	名古屋文理大学文化フォーラム(市民会館)	会費月1,500円	足、腰をきたえて健康寿命をのばしましょう	栗本 明 ☎0587-21-0470
太極拳 歩歩クラブ	第2・第3火曜 午後1時10分～2時25分	大里西公民館	会費月1,500円	深い呼吸で緊張がほぐれ心身がおち着きます	堤 順子 ☎090-2260-9887
いきいき太極拳クラブ	第1・第2・第4土曜 午前10時～11時30分	祖父江生涯学習センター「ソブエル」	会費月2,000円	ゆっくり身体を動かし骨や筋肉関節を丈夫に	近藤千代子 ☎0587-97-0465
下津太極拳	第2・第4木曜 午後1時30分～2時45分	下津公民館	会費月1,500円	丈夫な骨と関節をバランスよく整える	横山とき子 ☎0587-21-1554
桜太極拳クラブ	第1～第4水曜・土曜 午前10時～11時30分	平和町農村環境改善センター	会費月1,000円 入会金1,000円	バランスを整える太極拳。日常生活も楽に。	佐藤敬子 ☎090-6350-2834
ゆるゆる太極拳	第1・第3金曜 午前10時～11時30分	明治公民館	会費月1,500円	眠ってる筋肉を起こしケガをしない体力作り	渡辺智加子 ☎0587-36-4520
やさしい太極拳	第2～第4金曜 午前10時～11時30分	大里東公民館	会費月2,000円	バランス感覚が整えられ転倒の予防にもよい	水野葉子 ☎090-9942-3876



外国語

サークル名	活動日時	活動場所	費用	活動内容	問合せ先
レスリー先生の英語でリトミック	第2・第4金曜 午前10時～10時40分	下津公民館	会費1回1,000円	未就園児対象、英語で歌、ダンス、楽器など	伊東昌子 ☎090-9948-1466
英会話サークル	火曜 午後7時30分～9時	勤労福祉会館	会費月6,000円	ネイティブの先生を囲んだフリートークの会	加藤真知子 ☎090-6645-3130
ニーハオ!	第1・第3土曜 初級…午後1時～2時30分、入門…午後2時45分～4時15分	勤労福祉会館	会費月2,000円	ネイティブの先生と一緒に中国語を勉強する	安田信子 ☎090-2263-0873

お茶・お花

サークル名	活動日時	活動場所	費用	活動内容	問合せ先
茶好会	第3・第4火曜 午前9時～正午	稲沢公民館	会費月2,500円	表千家茶道の稽古。初心者歓迎。ぜひ見学に	小川幸子 ☎090-8548-8768
平和町茶道クラブ	①第1～3水曜 午後6時～9時 ②第1～3土曜 午後1時～5時	平和町農村環境改善センター	会費月3,000円	和敬清寂のひとつを一緒にいかがですか	梶浦徳子 ☎080-3647-2642
明治茶道クラブ	第2・第4水曜 午前9時～正午	明治公民館	会費月2,000円	生活に潤いを、茶道は如何、お待ちしてます	岩瀬千春 ☎0587-36-2310
平和町華道クラブ	土曜(月3回) 午後1時～5時	平和町農村環境改善センター	会費月2,200円 その他実費	生け花の研修 生花・自由花・立花	水谷明美 ☎090-9914-9298

着付け

サークル名	活動日時	活動場所	費用	活動内容	問合せ先
結衣の会	第2・第4水曜 午後1時30分～3時30分	大里西公民館	会費1回1,000円 入会金1,500円 その他月1,500円	着物が1人で楽に着られる様に正しく学ぶ	大岡恵子 ☎0587-24-0470

その他

サークル名	活動日時	活動場所	費用	活動内容	問合せ先
稲沢将棋同好会	金曜 午後6時～9時30分	名古屋文理大学文化フォーラム(市民会館)	会費月500円	ネットじゃない対局。楽しんでやりましょう	西川日出男 ☎090-1294-6109
はなみずき棋友会(囲碁)	月・水・木曜 午後1時～4時30分	稲沢東老人福祉センターはなみずき館	会費年2,000円 入会金1,000円	初心者大歓迎 老化予防に囲碁の楽しみを!	藤原英二 ☎0587-32-6877
ふおとさ～くるエルフィン	偶数月第3木曜 午後1時30分～3時30分	稲沢公民館	会費1回2,000円	膈月勉強会、他月撮影会(自由参加)	岩田春美 ☎0587-32-2885
明治家庭料理クラブ	第2火曜 午前9時～正午	明治公民館	会費年20,000円	季節の食材を使った簡単な料理を作ります	川村信子 ☎0587-36-3859
不登校を考える親の会 いなざわ	第1土曜 午後1時30分～5時	名古屋文理大学文化フォーラム(市民会館)	会費1回300円	同じ経験をしている親が、話し合い支えあう	大野紀久江 ☎0587-23-5799
稲沢ビデオ友の会	第1火曜 午後1時30分～3時30分	大里西公民館	会費年3,000円	ビデオやスマホ動画を気軽に楽しみましょう	中鉢菊代 ☎090-7438-3067
日本画研究会	第2・第4水曜 午前10時～正午	平和町農村環境改善センター	会費月3,000円	基礎からわかりやすく丁寧に指導しています	荒木一枝 ☎080-5085-6931
やさしい水彩画	第2・第4木曜 午後1時30分～3時30分	稲沢公民館	会費月3,000円	初心者大歓迎 随時入会OKです	小崎恵子 ☎090-5004-5701
絵手紙サークル	第2・第4木曜 午前10時～正午	稲沢公民館	会費月3,000円	ハタでいいハタがいい絵手紙。随時入会OK	小崎恵子 ☎090-5004-5701

肺がん検診・結核検診を定期的に受けましょう

がんによる死亡のうち、肺がんは男女ともに高い割合を占めています。精密検査が必要と言われたら、早めに受診しましょう。また、肺がん検診は結核検診を兼ねています。肺結核は結核菌による感染症で、年齢に関係なく発症します。

初期症状は軽いため、気付かずに病状が進行していることもありますので、定期的に検診を受けましょう。

市が実施する肺がん検診は、5月から始まります。

新型コロナワクチン 全額公費接種は3月31日まで

新型コロナワクチンの全額公費による接種は、初回接種、秋冬の接種ともに令和6年3月31日で終了します。接種を希望する方は、期間内に余裕を持って受けてください。 ※秋冬の接種は1人1回限りです

各種相談・教室

※全て無料。祝休日を除く

名称	日時	場所	内容	その他
健康相談	水曜、午前9時～11時	保健センター	保健師による相談	母子健康手帳・健康手帳のある方は持参。予約不要
	火曜、午前9時～11時	保健センター祖父江支所		
食生活相談	随時	保健センター	食生活に関する相談	電話予約が必要
医師健康相談	3月25日(月)、午後1時30分～3時		医師による相談	3月18日(月)までに電話予約が必要

名称	日時	場所	対象	内容
すくすく広場(身体計測の日)	4月3日(水) 午前9時30分～11時	保健センター	市内在住の乳幼児	保護者による身体計測、子育てネットワークによる親子遊び 持参 母子健康手帳
離乳食教室	4月16日(火) 午前10時15分～正午		5～6カ月の子を持つ方	離乳食に関する講話・実演 定25人(先着) 持参 母子健康手帳、筆記用具 ※赤ちゃん連れの方は、おんぶひも・抱っこひもが必要 申 4月1日(月)～9日(火)に、健康推進課へ
ママパパ教室	4月26日(金) 午前9時45分～11時30分		妊娠8カ月までの妊婦と家族	妊娠中の生活・栄養・歯科保健・保育の話、妊婦体験 定40人(先着) 持参 母子健康手帳、筆記用具 申 4月2日(火)～19日(金)に、健康推進課へ

～3月は自殺対策強化月間～
あなたの力で救える命があります

自殺は「覚悟の上の行為」では決してなく「追い込まれた末の死」なのです。あなたができるサポートがあります。



●気付き・声掛け・傾聴

周りの人の悩みに気付き、声を掛け、耳を傾けましょう

眠れない、食欲がない、口数が少なくなるなど、「いつもと違う」様子に気付いたら、声を掛けたり、時間をかけてゆっくり話を聞いたりしましょう。

●つなぎ 早めに専門家に相談するように勧めましょう

本人の置かれている状況や気持ちを理解してくれる家族や友人など身近な人の協力を求め、専門家への相談につなげましょう。

●見守り 温かく寄り添いながら、じっくりと見守りましょう

「あなたは大切な存在である」と伝えることが生きる力になります。自然な雰囲気ですぐ声を掛けて、焦らず優しく寄り添いながら見守りましょう。また、家庭や職場で、体や心の負担が減るように配慮しましょう。

乳幼児健康診査



Check!!

- 母子健康手帳を必ず持参してください
- 風邪症状(咳、鼻水、発熱など)があるなど、体調の悪いときは、別の日に受診してください
- 所要時間は、健康診査が受け付けから2時間～2時間30分程度、歯科健康診査が受け付けから1時間～1時間30分程度です
- 健康診査はアンケートに記入の上、持参してください
- 指定された会場以外で受診を希望する場合は、1週間前までに祖父江町・平和町に在住の方は健康推進課へ祖父江町・平和町以外に在住の方は保健センター祖父江支所(☎97-7000)へ連絡してください
- 歯科健診を受ける方は、歯みがきをしてから出掛けてください
- 全て無料です

問健康推進課 ☎21-2300

健康診査

名称	日時 [対象]・場所		受付時間・内容
	祖父江町・平和町以外に在住の方	祖父江町・平和町に在住の方	
4カ月児健康診査	3月8日(金) [R 5.10.16～31生] 3月18日(月) [R 5.11.1～15生] 保健センター		詳しくは、事前に送付する健診案内で確認してください。 指定された受診日の1週間前までに届かない場合は、健康推進課へお問い合わせください。
1歳6カ月児健康診査	3月6日(水) [R 4.8.1～14生] 3月13日(水) [R 4.8.15～31生] 保健センター		
3歳児健康診査	3月4日(月) [R 3.3.1～17生] 3月15日(金) [R 3.3.18～31生] 保健センター	3月22日(金) [R 3.2～R 3.3月生] 保健センター祖父江支所	

歯科健康診査

名称	日時 [対象]・場所	受付時間	内容
祖父江町・平和町以外に在住の方が対象	0歳児 歯科健康診査 4月11日(木) [R 5.8月生] 保健センター	午後1時～1時30分 ☎4月4日(木)までに、健康推進課へ	
	1歳児 歯科健康診査 3月14日(木) [R 5.3月生] 保健センター		
	2歳児、2歳6カ月児 歯科健康診査 3月7日(木) [R 4.3月生・R 3.9月生] 保健センター	午前9時15分～10時	歯科診察、栄養指導、歯みがき指導、フッ素塗布(希望者のみ)
祖父江町・平和町に在住の方が対象	総合歯科健康診査 4月22日(月) 0歳児 [R 5.8月生] 保健センター祖父江支所	【0歳児】 午後1時45分～2時 ☎4月15日(月)までに、健康推進課へ	☎歯ブラシ(0歳児・1歳児は不要)、コップ、タオル2枚、洗たくばさみ、母子健康手帳
	3月19日(火) 1歳児 [R 5.3月生] 2歳児 [R 4.3月生] 2歳6カ月児 [R 3.9月生] 保健センター祖父江支所	【1歳児】 午後0時50分～1時 【2歳児、2歳6カ月児】 午後1時15分～1時30分	

休日急病診療 +

当直医療機関(右表)の受付時間

土曜(外科・内科) 午後1時～4時30分
日曜、祝休日(外科) 午前9時～午後4時30分

休日急病診療所 ☎36-3006

診療科目 内科・小児科

受付時間 午前9時～11時30分
午後1時～4時30分

※休日急病診療所では、新型コロナウイルス感染症に関する検査は実施していません

※保険証と現金をお忘れなく

土曜は休診です
当直医療機関へ

所在地

中野宮町 60
(稲沢市医師会館内)



上記の受付時間外、平日夜間に急病で困ったときは
県救急医療情報センター(☎0586-72-1133)へ

外科		内科
杉原内科外科医院 ☎21-0832	3/2(土)	いのくちファミリークリニック ☎84-2288
	3/3(日)	休日急病診療所 ※左図参照
橘クリニック ☎0567-31-7075	3/9(土)	わたなべ医院 ☎97-7888
	3/10(日)	休日急病診療所 ※左図参照
宮下医院 ☎36-7028	3/16(土)	三輪小児科 ☎21-2342
	3/17(日)	休日急病診療所 ※左図参照
山村外科 ☎32-1845	3/20(祝)	休日急病診療所 ※左図参照
六輪病院 ☎0567-46-3515	3/23(土)	かじうらファミリークリニック ☎34-5556
	3/24(日)	休日急病診療所 ※左図参照
かげやまクリニック ☎97-2522	3/30(土)	荒尾内科・耳鼻咽喉科 ☎34-3111
	3/31(日)	休日急病診療所 ※左図参照

園児の成長記録

ホームページなどで各
保育園での子どもたちの
生活や遊びの様子を
公開しています!



高御堂中央保育園

「バンドしよう!」～合奏楽しいね!～

楽器遊びをする中で、「バンドしたい!」「ドラムいるよね!」「ギターもしたい!」など、子どもたちから楽しい提案がありました。スタンドシンバルを用意すると、バンドの雰囲気も高まり、メンバーがどんどん集まってきて、曲に合わせてノリノリで演奏が始まりました。少しずつ手作り楽器も出てきて、どのような演奏会になるのか楽しみです!

音楽を通して友達と心通わせ、自由に表現することを楽しんでいきます。友達の提案におもしろいなど共感し、一緒に考えて必要な物を用意したり、自分たちで演奏会を始めたり、お互いの思いや気持ちを認め合って、表現する楽しさや喜びを味わっています。



ホットなできごとを写真でお伝えします

ま ち の 話 題



1/15 豊田合成ブルーファルコン 優勝報告



地元チームである「豊田合成ブルーファルコン」の副部長、監督、選手の皆さんが、日本ハンドボール選手権大会での4年連続、5回目となる優勝を報告するため市長を訪問しました。

2/2 パリオリンピック聖火リレー 中学生派遣事業事前学習会



4月に姉妹都市オリンピア市で開催されるパリオリンピック聖火リレーへ参加するため、各中学校から選ばれた代表生徒が市役所に集まり、事前学習を行いました。生徒たちは真剣な面持ちで取り組んでいました。

1/31 親子ふれあい広場



勤労福祉会館で行われ、参加した親子は手遊びや子どもの体を動かしてあげる体遊びを行いました。病院や施設などの情報交換をしたり、子どもたちの成長と一緒に喜んだり、笑顔あふれるひとときでした。

2/4 「まちのたね」 出展



1月29日～2月4日に栄 森の地下街（名古屋市中区）にある地域の魅力発信ブース「まちのたね」で市のPRを行いました。特産品の販売やふるさと納税返礼品の紹介などを行い、多くの人で賑わいました。

おいでよ！ 図書館

3月休館日 1日(金)・4日(月)・11日(月)・18日(月)・21日(木)・25日(月)

図書館公式サイト



おすすめ本

児童書

「みんなで描こう！黒板アート」

すずき らな／著、子供の科学編集部／編、誠文堂新光社／刊（中央・祖父江の森図書館所蔵）

黒板アーティストとして活動している著者が、黒板アートの描き方やテクニックを紹介し、チョークの使い方、文字の書き方など初級編から黒板いっぱい描く上級編までまとめられています。



一般書

「スーパーのエキスパート店員が教えるおいしい野菜まるみえ図鑑」

青髪のテツ／著、わたなべ みきこ／イラスト、KADOKAWA／刊（中央・平和町図書館所蔵）

野菜のプロが教える野菜選びの入門書。旬の目安だけでなく、おいしい野菜を見分けるときの特徴やコツを写真やイラストで紹介。

見開きごとに1種類の野菜を紹介しているので見やすく誰にでも分かりやすくなっています。豆知識も参考になりますよ。



電子書籍

「ときめくコケ図鑑」

田中美穂／文、伊沢正名／写真、山と溪谷社／刊

身近でも見かけるコケ。日本だけで約1,800種、世界では約18,000種ある中から106種を紹介しています。今まで知らなかったコケの世界をのぞくことができるかも…。



■春休みアニメ映画会

ID3093

時 3月20日(祝)、①午後1時30分～2時40分②午後3時～4時10分

場 祖父江の森図書館視聴覚室

対 小学生以下の子どもと保護者

定 各30人(先着)

内 「映画 すみっこぐらし 青い月夜のまほうのこ」の上映

申 3月5日(火)午前11時から、祖父江の森図書館へ(電話可)

■雑誌スポンサーを募集しています

図書館に所蔵する雑誌の最新号カバー・雑誌棚に広告を掲載するスポンサーを募集しています。

対 企業、商店、団体、個人事業主

¥ 雑誌の購入費(当該年度分一括先払い) ※申し込む雑誌の金額・期間によって変わります

広告の規格

- ・カバー表面…縦6cm、横13cm以内
- ・カバー裏面…雑誌の寸法未満
- ・雑誌棚…A4サイズ以内

申 必要書類を ID1754 で確認の上、持参または郵送で中央図書館へ

■返却期限をお守りください

資料の貸出期間は、図書・紙芝居・雑誌(最新号を除く)・視聴覚資料は2週間、複製絵画は4週間です。

多くの皆さんが気持ちよく利用できるように、返却期限は必ずお守りください。

返却方法 市内10カ所のサービスポイント(図書館3館、公民館7館)のどこでも返却できます。中央・祖父江の森・平和町図書館では、返却ポストが利用できます。 ※視聴覚資料や紙芝居は破損の恐れがありますので、必ずカウンターへお返しください。複製絵画は、中央図書館のカウンターへお返しください

いなざわ電子図書館 Inazawa eLibrary



みんなの友だち いなっぴー

たくさんの年賀状をありがとう！

今年もたくさんの年賀状が届いたよ。みんなからの愛がたくさん伝わったツピ！
年賀状にお返事を書いて送ったよ。お返事を書く時間も楽しかった～♪またみんなに会うのが楽しみになったヨ。
届いた年賀状は、市役所本庁舎1階の市民ホールに展示しているよ。ぜひ見に来てね！



稲沢の文化財

おおつかこふん
大塚古墳

性海寺 大塚南一丁目
市指定文化財1基(昭和58年11月1日指定)

高さ5m、直径40mある市内最大の古墳で、周囲を幅7m、深さ1mの溝(周溝)に取り囲まれています。筒状の円筒埴輪や具体的な物の形を模した形象埴輪が出土したことから、古墳時代中頃に築かれたとされており、三宅川の灌漑権・水運交通権を支配していた豪族が埋葬されたと推測されています。

古墳上層部の盛り土は中世以降になされたもので、後世、築造当初とは別の目的で使用されるようになったことが分かれます。



警察署からのお知らせ

稲沢警察署 ☎32-0110

春休みの子どもの見守りにご協力ください

春は進級・進学のとおり、子どもたちの心は希望と不安が入り混じっています。春休みになると自由な時間が増え、保護者の目の届かない所で行動する機会も多く、無断外泊や深夜徘徊など、非行に走ることが心配されます。

また、家においても SNS を通じて、闇バイトや援助交際などに手を出したり、福祉犯罪に巻き込まれる危険があります。

保護者はもちろん、地域の皆さんも、こうした危険な環境に目を向け、健全な育成のため子どもに寄り添った見守りをよろしくお願いいたします。



名古屋文理大学文化フォーラム

(市民会館) ☎24-5111

3月1日(金)より販売開始！

中部打楽器協会第22回
パーカッションフェスティバル2024

中部地区最大級の打楽器の祭典を開催します！ 総出演者100名を超える多彩な打楽器アンサンブルチームによるメインコンサート、プロ演奏家による打楽器講習会、全国各地から集まる打楽器専門店、メーカーの体験&展示ブース、親子ワークショップなど、一日中楽しんでいただける音楽祭です。

時 5月12日(日)、午前10時～午後5時30分
 ￥ 大人2,000円、大学・高校生1,000円、中学生以下500円(全席自由)
 他 3歳以上有料。3歳未満でも座席が必要な場合は有料
 販売場所 名古屋文理大学文化フォーラム(市民会館)

●ペア100組をご招待！
 招待券配布 3月10日(日)、午前10時から(先着)
 対市内在住の方
 場名古屋文理大学文化フォーラム(市民会館)

Go!! ウルフドッグス名古屋 WOLFDOGS NAGOYA



最新情報や楽しい動画をチェックしてほしい！
 ▲公式サイト ▲X(旧Twitter) ▲YouTube

今月は、新加入した背番号12番水町選手を紹介します！

#12 アウトサイドヒッター
水町 泰杜 TAITO MIZUMACHI

■生年月日 2001年9月7日
 ■身長/体重 181cm / 82kg
 ■出身地 熊本県
 ■出身校 早稲田大学
 ■主な経歴
 2018 U-18日本代表(アジアユース選手権 MVP)
 2023 ユニバーシアード日本代表
 関東大学リーグ優勝
 チームキャプテンとして4冠を達成(各大会で MVP を受賞)

●水町選手に質問！

好きな食べ物 母の作る春巻き
 座右の銘 あたり前のことをあたり前に
 趣味 サウナ
 得意なプレー バックアタック、サーブ

いなざわふれあい通信

市政情報やイベントなどを映像でお伝えする番組を、稲沢CATVと西尾張CATVで放送しています。
 番組は市公式YouTubeでも視聴できるほか、シティプロモーション課・図書館でDVDの貸出も行っていきます。



YouTube

放送内容
 3/1～15…発火性危険物の収集
 3/16～31…稲沢の公園

放送時間(10分番組)
 稲沢CATV…6:50、9:50、14:50、17:50、20:50
 西尾張CATV…8:45、17:45、20:45



ほしあいめい 松田華奈

市民文芸 短歌

伊藤英一選

特選
 焼け跡の輪島朝市夜明け前あるく人をり煙りのなかを
 ラグビーのボールのようだと言は言う直立不動の畑の白菜
 丸山勝也(祖父江町野田)
 入選
 頭まで椿の花に差し入れて蜜吸うメジロあかず見てをり
 大野桂子(祖父江町江東)
 水仙の花清らかに瓶にあり新たな年に息災願う
 山内敏子(駅前二丁目)
 暮なづむ西空見れば養老の山波に白く雪の積れる
 堀田志津子(稲葉二丁目)
 おさまらぬ余震と寒さ炊き出しの湯気につかの間笑顔が戻る
 青山雪子(西島本町)
 部屋温めみかんを剥けば窓の外童の歌に春来るを知る
 橋本紘治(小沢四丁目)
 一日中ベットに寝ては過ぎす日々独り善がりの老人ホーム
 中山忠義(奥田町)
 蜂屋柿干されてやさしい鮎色に母の形見の半纏届く
 島田民子(東畑五丁目)
 真夜中にトイレすませて熊のようにのっそりもどる布団の穴に
 山田真人(祖父江町本甲)

丸山さん…輪島の朝市の焼け跡に自宅を探している人の姿が切ない。
 吉田さん…畑の白菜の姿をラグビーのボールと捉えた所が大変良い。

募集(5月号短歌 当季雑詠) ▶締切日 3月15日(必着) ▶応募方法 住所・氏名を記入の上、郵送(〒492-8269 住所不要)、FAX(23-1489)、Eメール(tanka@city.inazawa.aichi.jp)でシティプロモーション課へ ※はがき1枚につき2首まで



相談は全て無料で、秘密は厳守します。
お気軽にご相談ください。

3月の市民相談

名称・内容	日時	場所	問合せ先
法律相談（予約制） 弁護士による相談 定員各6人（先着） 予約は3月12日（火）から受け付け	19日（火）、4月2日（火） 午後1時30分～4時30分	市役所相談室4	
不動産・登記相談（予約制） 定員各5人（先着） 予約は3月4日（月）から受け付け	26日（火） 午後1時30分～4時30分	祖父江支所相談室	福祉課 ☎ 32-1278
行政相談	8日（金）、午後1時30分～4時	市役所相談室3 ※不動産相談のみ市役所相談室4	※調停・裁判中の案件の相談はご遠慮ください ※複数回の予約不可
人権相談	15日（金）、午後1時30分～4時	市役所相談室1	
消費生活相談	28日（木）、午後1時30分～4時	市役所相談室2	
女性悩みごと相談	月～金曜 ※祝休日を除く 午前10時～正午・午後1時～3時	市役所相談室1	消費生活センター ☎ 32-2594
子育て相談	13日（水）・27日（水） 午前10時～午後3時30分	市役所相談室2	福祉課 ☎ 32-1278
家庭児童相談・こども発達相談 0歳～18歳の児童の保護者を対象 育て方、発達、問題行動、不登校など	開館時間内で随時実施	保育園、児童館、児童センター、子育て支援センター	子育て支援課 ☎ 32-1299
子ども悩みごと相談	月～金曜 ※祝休日を除く 午前8時30分～午後5時	子育て相談室 なのはな（中央子育て支援センター内）	子育て相談室 なのはな ☎ 34-4159
高齢者に関する相談	月～金曜 ※祝休日を除く 午前8時30分～午後5時	子育て相談室 なのはな（中央子育て支援センター内）	子育て相談室 なのはな ☎ 0120-76-4152 （子どもからの専用ダイヤル）
パート・アルバイトによる相談	開所時間内で随時実施	各地域包括支援センター	高齢介護課 ☎ 32-1293
労働相談（予約制）	1日（金）・15日（金） 午後1時～4時	市役所相談室2	地域協働課 ☎ 32-1146
若者の就労無料相談（予約制） 15歳～49歳の無職の方を対象	14日（木）、午後1時～4時 ※前日の正午までに要予約	市役所相談室2	商工観光課 ☎ 32-1332
多重債務相談（予約制） 司法書士らによる相談	8日（金）、午後2時～4時30分 ※前日の午後5時までに要予約	市役所相談室2	いちのみや若者サポートステーション ☎ 0586-55-9286
内職相談 内職の相談・あっ旋	27日（水）、午後1時～4時 ※前日の正午までに要予約	市役所会議室3	商工観光課 ☎ 32-1332
夜間納税相談 電話相談可	6日（水）、午前10時～正午・午後1時～3時	市役所相談室2	（公財）愛知県労働協会 ☎ 052-562-5016
生活困窮など福祉に関する相談	11日（月）、午後5時15分～7時	収納課	収納課 ☎ 32-1248
	月～金曜 ※祝休日を除く 午前8時30分～午後5時15分	社会福祉協議会（市役所東庁舎内）	福祉総合相談窓口（社会福祉協議会内） ☎ 32-1484



公式 X (旧Twitter)
@city_inazawa



公式 Facebook
@city.inazawa



市政情報や災害・防災情報、イベント情報などを発信しています！



荻須記念美術館
公式 X (旧Twitter)
@oguiss_museum



荻須記念美術館
公式 Instagram
@oguiss.museum



展覧会・展示情報などを配信しています！



公式 YouTube
@inazawacity



市政情報番組や市のPR動画などを配信！
ぜひチャンネル登録をお願いします！



公式 LINE
@inazawa_city



友だち登録よろしくッピ！



子育て支援センター
公式 Instagram
@inappy_kosodate



センターだより、イベントの様子を配信！



人口（2月1日現在）

総人口	133,532人	（-60人）
男	66,147人	（-20人）
女	67,385人	（-40人）
世帯数	56,774世帯	（+6世帯）

※（ ）内は前月比



火災・救急・救助件数

	火災	救急	救助
1月分	4件	702件	9件
令和6年累計	4件	702件	9件

災害案内ダイヤル（自動音声） ☎ 32-0999



市民課窓口のご案内

- マイナンバーカード交付・申請窓口
時 3月9日（土）・24日（日）、9:00～12:00
場 市民課
- マイナンバーカード申請サポート
時 3月17日（日）、10:00～12:00・13:00～16:00
場 アピタタウン稲沢
- 市民課休日窓口 ※異動届はできません
時 3月23日（土）、9:00～12:00 場 市民課
- 市民課臨時休日窓口
時 3月30日（土）、9:00～12:00 場 市民課



今月の税金

国民健康保険税（9期分）

納期限

4月1日（月）



今月の表紙

市内小学校の児童たちが給食を食べる様子を撮影しました。
この日は特に人気の献立で、「おいしいからもう食べちゃった！」「大好物は最後にとっておいた！」と、子どもたちは笑顔いっぱい給食を楽しんでいました。



萩の寺 樹木葬

合祀墓 15,4万円

個別墓 36,4万円～

じいじ
きたよ



圓光寺 庭園墓 尾張萩の寺 花樂苑

愛知県稲沢市矢合町山屋敷 3424

0120-155-554

萩の寺 樹木葬 検索 🔍
受付時間 9時～17時 水曜定休



普段はイスとして、もしものときは緊急トイレに変身! いなッピーペール缶 災害トイレ100回セット



専用クッション付
販売価格
21,300円(税込)

いなッピーペール缶 防災セットシリーズ

- スタンダードセット
- 水害対応セット
- 非常食30点セット
- スペシャル防災セット

防災グッズ・非常食 などなど…

そろえるモノに迷ったら
NATEC-EMERGENCY
をチェック!!

お買い求めは
こちらから
SHOPPING SITE



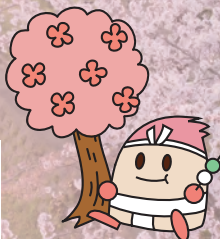
株式会社ナテック TEL 052-449-6222 〒490-1205 愛知県あま市花正寺浦 55番地



へいわさくらまつり

日時 3月29日(金)～4月6日(土)
場所 桜ネックレス (平和町嫁振北)

●メインイベント
時 3月30日(土)、午前10時～午後3時
場 平和町商工会駐車場
内 もち投げ、いなッピーショー、歌謡ショー、各種模擬店など
問 平和町商工会 ☎0567-46-0031



●ライトアップ
時 3月29日(金)～4月6日(土)
午後6時30分～10時

●ぼんぼり点灯
時 3月29日(金)～5月6日(休)
午後6時30分～10時