

稲沢市学校施設整備  
基本計画策定委員会

ID2135

希望者は傍聴できます。

時 3月9日(土)、午後1時

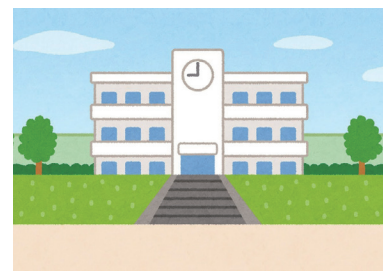
場 勤労福祉会館第2・第3研修室

定 20人(抽選)

内 学校再編を含む学校施設整備  
に関する基本計画の審議など

申 当日、午後0時30分～0時  
45分に会場へ

問 庶務課 ☎32-1435



子ども医療費受給者証をお持ちの方へ

ID462

子ども医療費受給者証の更新時期が未就学  
児・小学生・中高生等の6年ごとになり、有  
効期限が下表のとおり変わります。

0歳から15歳年度末(15歳に達した日以  
降の最初の3月31日)までの方に新しい子ど  
も医療費受給者証を3月下旬に送付します。

問 国保年金課 ☎32-1325



区分(4月1日時点)	新しい受給者証の有効期限
未就学児 (平成30年4月2日以降に生まれた方)	6歳年度末(6歳に達した日以降の最 初の3月31日)まで
小学生 (平成24年4月2日～平成30年4月1 日の間に生まれた方)	12歳年度末(12歳に達した日以降 の最初の3月31日)まで
中高生等 (平成18年4月2日～平成24年4月1 日の間に生まれた方)	18歳年度末(18歳に達した日以降 の最初の3月31日)まで

春季全国火災予防運動(3月1日～7日)

問 消防本部予防課 ☎22-2114 ID3659

3月上旬はまだ寒さが残り、空気も乾燥し火災が発  
生しやすい季節です。皆さんの尊い生命や財産が火災  
で失われることのないよう、日頃から十分注意してく  
ださい。

令和5年の火災概要

●出火件数 45件(うち、建物火災18件、車両火災  
2件、その他の火災25件)

出火原因は、放火の疑いが多いため、家の周りや敷  
地内には燃えやすいものを置かないようにしましょう。



▲防火ポスター 稲沢市長賞  
田井咲羅さん(大里東小5年)

住宅防火  
いのちを守る10のポイント

●4つの習慣

- ・寝たばこは、絶対にしない・させない
- ・ストーブの周りに燃えやすいものを置かない
- ・こんろを使うときは、火のそばを離れない
- ・コンセントはほこりを清掃し、不必要な  
プラグは抜く

●6つの対策

- ・ストーブやこんろなどは安全装置の付いた機器を使用する
- ・住宅用火災警報器を定期的に点検し、10年を目安に交換する
- ・部屋を整理整頓し、寝具・衣類・カーテンは防災品を使用する
- ・消火器などを設置し、使い方を確認しておく
- ・特にお年寄りや体の不自由な方は、避難経路と避難方法を  
常に確保しておく
- ・防火防災訓練への参加、戸別訪問など、地域ぐるみで防火  
対策を行う

名古屋盲学校教育相談

ID1548

視力が気になる子どもの教育  
相談を実施するほか、見え方が  
気になる一般の方の相談、鍼灸  
マッサージによる職業自立を目  
指す方の相談も行っています。

時 月～金曜日、午前9時～午後  
4時30分

場 県立名古屋盲学校(名古屋市  
千種区北千種一丁目)

申 電話(☎052-711-0009)  
で県立名古屋  
盲学校へ



通級指導教室

ID1560

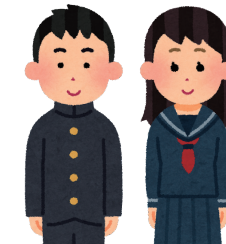
話し言葉や聞こえ、コミュニ  
ケーションなど、発達の問題で  
困っている子どもを支援します。

対 市内の小・中学生 ※就学前の  
子どもの相談も受け付けます

内 学校の時間割の中で週に1～  
3時間の支援

申 在籍する学校へ

問 学校教育課 ☎32-1438



募集

ゼロカーボンシティいな  
ざわ推進パートナー募集

市では、令和3年9月2日に  
「稲沢市ゼロカーボンシティ宣  
言」を行い、2050年のゼロカー  
ボンシティいなざわの実現に向  
けた取り組みを進めています。  
市とともに地球温暖化対策の推  
進に取り組んでいただける事業  
者などを募集しています。

詳しくは ID3415を確認し  
てください。

問 環境保全課 ☎36-3710

会計年度任用職員を募集しています

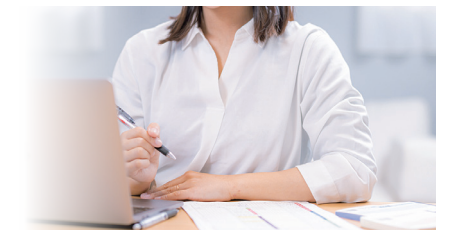
問 人事課 ☎32-1134

4月から市の施設で働く会計年度任用職員を募集しています。

職種 一般事務補助員、保育士、児童厚生員、調理補助員など

申 申込書に必要事項を記入の上、顔写真(縦4cm×横3cm)  
を貼り付けて、人事課へ

他 必要資格など、詳しくは ID279で確認してください



！ 下表の職種が特に不足しています

職種	募集人数	報酬(予定)	勤務場所	勤務時間	問合せ先
保健師 (フルタイム)	1名	月額220,480円	保健センター、 保健センター祖 父江支所	週5日 (1日7時間45分)	健康推進課 ☎21-2300
保健師 (パートタイム)	4名	時給1,592円		週2日～5日 (1日6時間30分～7時間)	
スクールサポ ート スタッフ	若干名	時給1,106円	市内小中学校	週5日程度 (週20時間程度)	学校教育課 ☎32-1438
特別支援教育支援員	若干名	時給1,200円		週3日程度 (週15時間程度)	
給食調理補助員	7名	月額184,234円	市内小中学校、 共同調理場	週5日勤務 (1日7時間30分)	
学校給食栄養士 (仮称)	1名	月額176,739円	祖父江町学校給 食センター	週5日 (1日7時間)	庶務課 ☎32-2308
学校給食配膳員	1名	月額141,643円	祖父江中学校	週5日 (1日6時間)	
	1名	時給1,108円	稲沢西小学校	週5日 (1日2時間45分)	