

# 稲沢市コミュニティバス OD調査結果報告書

令和6年2月

総務部総務課

# 目 次

1	調査の概要-----	1
2	調査の結果-----	3
3	アンケート対象者の属性及びコミュニティバスの利用頻度・利用目的 -----	12

## 1 調査の概要

この調査は、『稲沢市コミュニティバス運行事業計画』に基づき、本市が運行を委託している運行路線（祖父江・稲沢線（ふれあいの郷系統・地泉院系統）、下津・大里線、千代田・平和線）の各バス停留所における利用者の流動（OD）を把握し、『同計画』変更後の利用状況を把握することを目的として実施しました。

※ OD調査… Oは起点(origin)、Dは終点(destination)を表し、別名「自動車OD調査」または「自動車起終点調査」と呼ばれます。

バス利用に関しては、利用者の乗車場所、降車場所、利用時間等を調査して集計解析することにより、利用区間、利用目的、利用時間分布等を把握することができます。

### (1) 調査日時

令和5年11月17日（金）、20日（月）、21日（火）、22日（水）の4日間で、1日に1路線、第1便から最終便を対象とした調査を実施。

### (2) 調査対象区間

祖父江・稲沢線 ふれあいの郷系統 … ふれあいの郷 ～ 稲沢市民病院  
祖父江・稲沢線 地泉院系統 … 地泉院 ～ 稲沢市民病院  
下津・大里線 … リーフウォーク稲沢 ～ パールシティ  
千代田・平和線 … 稲沢市民病院 ～ 平和支所

### (3) 調査項目

ア 乗車・降車するバス停留所について  
イ コミュニティバスの利用頻度について  
ウ コミュニティバス利用の目的について  
エ アンケート対象者の性別・年代について

### (4) 調査方法

調査日における各路線の利用者に対して、調査用紙を配布・回収し、集計・整理しました。

## (5) 調査用紙の配布・回収状況

運行路線	便	利用人数(配布数)		調査日	回収率
祖父江・稲沢線 ふれあいの郷系統		稲沢市民病院行き	祖父江方面	11月20日 (月)	100%
	第2便	10人	16人		
	第4便	5人	4人		
	第6便	5人	10人		
	第8便	0人	5人		
	小計	20人	35人		
	合計	55人			
祖父江・稲沢線 地泉院系統		稲沢市民病院行き	祖父江方面	11月17日 (金)	100%
	第1便	4人	11人		
	第3便	17人	10人		
	第5便	7人	6人		
	第7便	3人	7人		
	第9便	2人			
	小計	33人	34人		
	合計	67人			
下津・大里線		パールシティ行き	リーフウォーク稲沢方面	10月21日 (火)	100%
	第1便	1人	1人		
	第2便	6人	5人		
	第3便	4人	1人		
	第4便	5人	3人		
	第5便	2人	1人		
	第6便	4人	2人		
	第7便	2人	0人		
	小計	24人	13人		
	合計	37人			
千代田・平和線		稲沢市民病院行き	平和支所行き	10月22日 (水)	100%
	第1便	3人	9人		
	第2便	4人	7人		
	第3便	5人	3人		
	第4便	2人	5人		
	小計	14人	24人		
	合計	38人			
合 計		197人			

## 2 調査の結果

コミュニティバス利用者が乗降した停留所を路線ごとに集計し、4 ページ以降に各停留所における乗降者数を表で示しました。

また、その表を基にして、各路線で利用が多かった区間は、乗降した停留所から降車した停留所まで「矢印 →」で結び、各路線図に掲示しています。

### (1) 祖父江・稲沢線（ふれあいの郷系統、地泉院系統）における乗降者数

最も多い利用は、「国府宮駅」で乗車して「稲沢市役所」で降車が 8 人となっています。

次に多い利用は、「稲沢市民病院」で乗車して「国府宮駅」で降車が 7 人、続いて「国府宮駅」で乗車して「アピタ稲沢店」で降車が 5 人となっています。

乗降者数が多い停留所は、「国府宮駅」、「稲沢市民病院」、「アピタ稲沢店」、「稲沢市役所」となっており、鉄道の駅、病院、量販店に設置した停留所が利用の多い結果となっています。

### (2) 下津・大里線における乗降者数

最も多い利用は、「リーフウォーク稲沢」で乗車して「JR 稲沢駅」で降車、「JR 稲沢駅」で乗車して「稲沢市民病院」で降車がそれぞれ 3 人となっています。

次に多い利用は、「リーフウォーク稲沢」で乗車して「長野」、「国府宮駅」で降車、「長野」で乗車して「稲沢市民病院」で降車、「稲沢市民病院」で乗車して「国府宮駅」、「リーフウォーク稲沢」で降車、「パールシティ」で乗車して「アクロスプラザ稲沢」で降車がそれぞれ 2 人となっています。

乗降者数が多い停留所は、「国府宮駅」、「稲沢市民病院」、「リーフウォーク稲沢」となっています。

### (3) 千代田・平和線における乗降者数

最も多い利用は、「稲沢市民病院」で乗車して「国府宮駅」で降車が 5 人となっています。

次に多い利用は、「附島」で乗車して「国府宮駅」で降車が 3 人、続いて「稲沢市民病院」で乗車して「アクロスプラザ稲沢」で乗降、「国府宮駅」で乗車して「附島」、「千代田市民センター」、「北津島病院北」で乗降、「南緑町」で乗車して「大矢北」で降車がそれぞれ 2 人となっています。

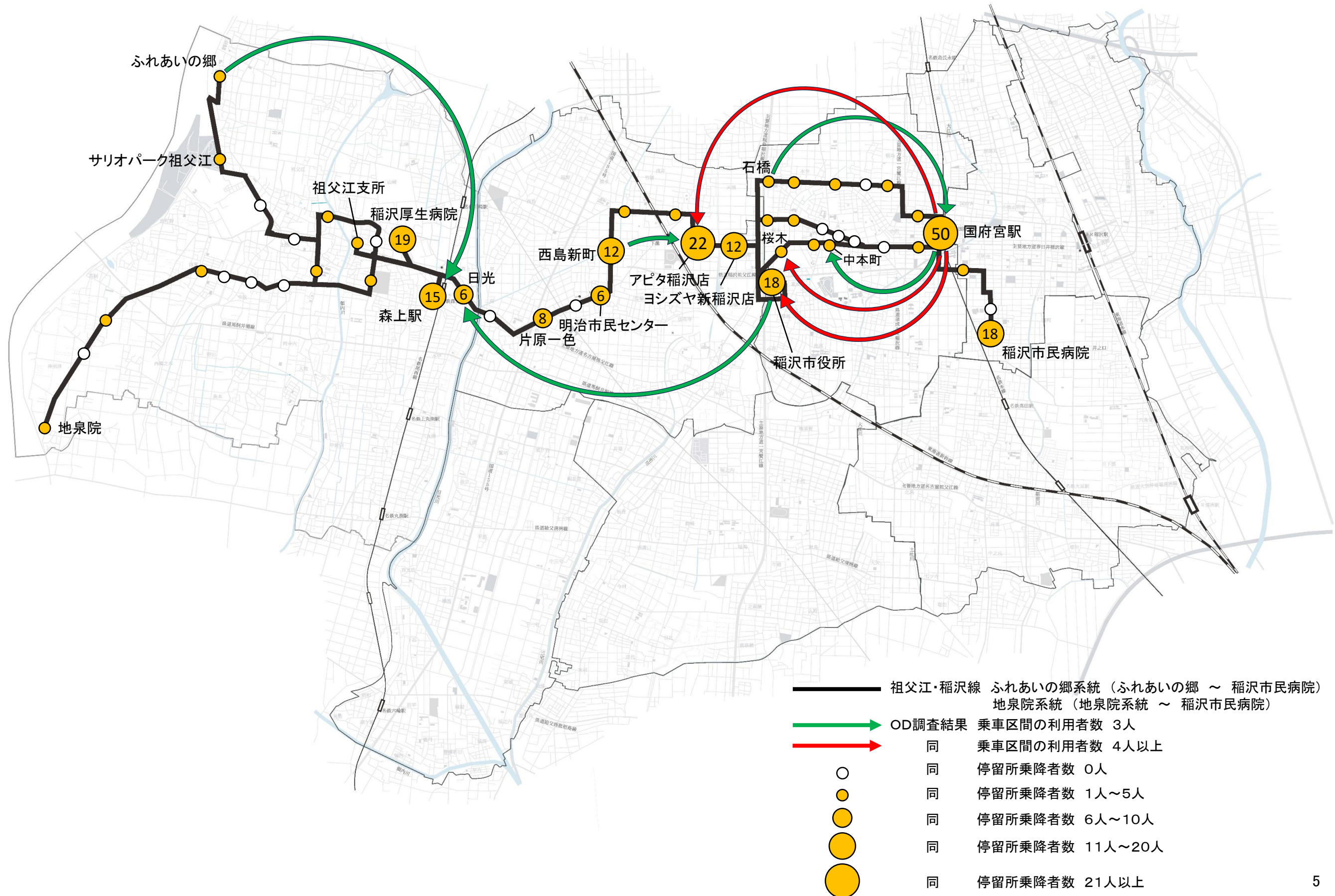
乗降者数が多い停留所は、「国府宮駅」、「稲沢市民病院」となっています。

OD表 祖父江・稲沢線 【令和5年11月17日(金)、11月20日(月)調査】

乗車 降車																																									計	降車	乗車																																																																																																																																																																																																																																																																																																																																																																																																																																																																																																																																																																																																																																																																																																																																																																																																																																																																																																																																																																																																																																																																																																																																																																																																																																																																																																																																																																																																																																		
	ふれあいの郷	サリオパーク祖父江	下沼	善光寺南	地泉院	神明津	愛知西長岡支店	富士見ヶ丘南	中牧西	中牧	中牧皇大明神社	祖父江生涯学習センター	祖父江口	鶴塚	祖父江の森	祖父江支所	稲沢厚生病院	森上駅	日光	巡見	片原一色	愛知西農協明治支店	明治市民センター	西島新町	清水	天池	アピタ稲沢店	ヨシヅヤ新稲沢店	稲沢市役所	天池遠松東	稲葉口	西町	シルバー人材センター	稲沢本町	桜木	西町二丁目	中本町	小沢西	松下町	石橋	木全	江越		本郷	稲島十丁目	松下西	国府宮駅	正明寺	小池南	稲沢市民病院																																																																																																																																																																																																																																																																																																																																																																																																																																																																																																																																																																																																																																																																																																																																																																																																																																																																																																																																																																																																																																																																																																																																																																																																																																																																																																																																																																																																																											
ふれあいの郷																	1																																																																																																																																																																																																																																																																																																																																																																																																																																																																																																																																																																																																																																																																																																																																																																																																																																																																																																																																																																																																																																																																																																																																																																																																																																																																																																																																																																																																																																																												



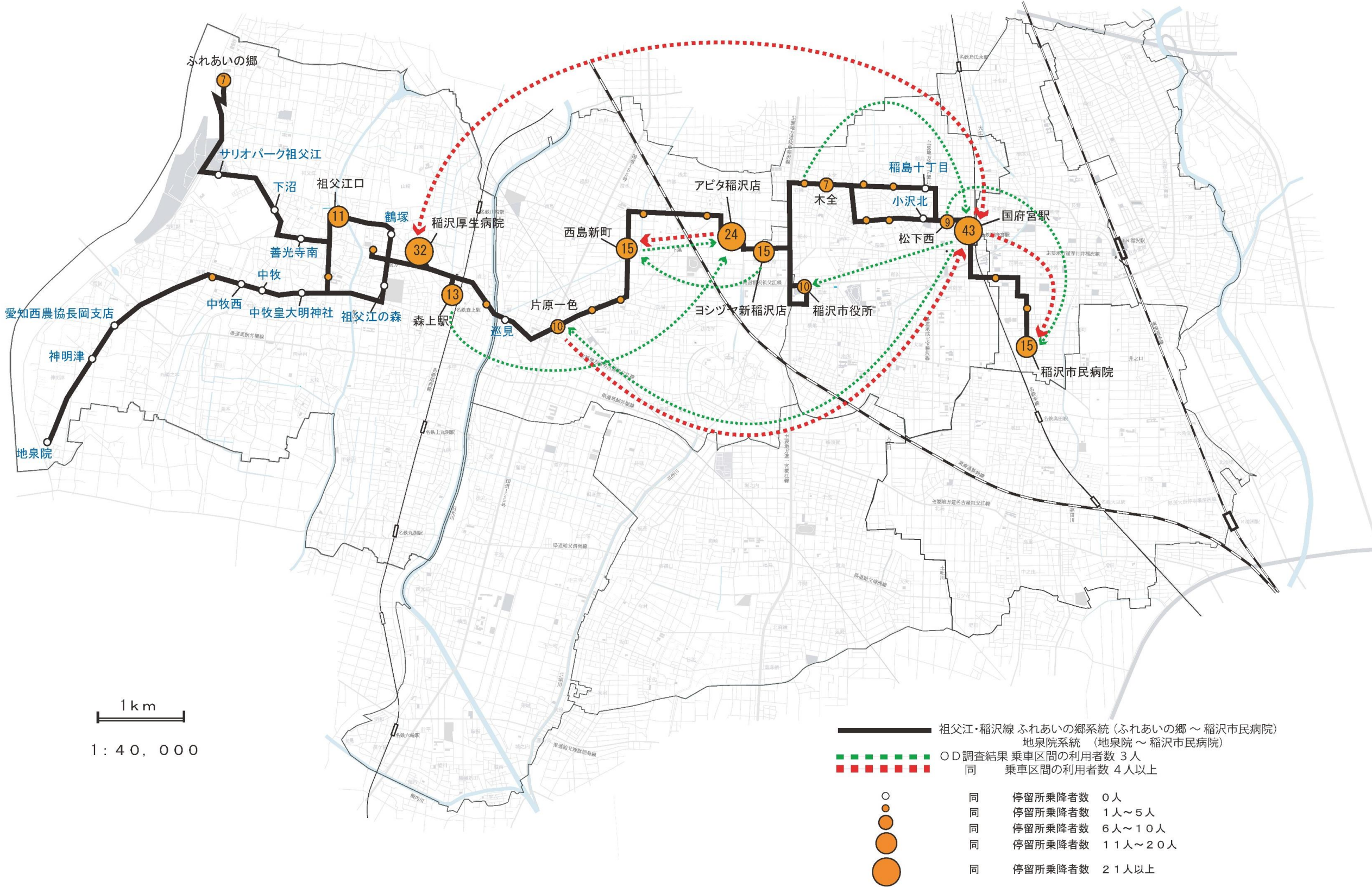
# OD調査結果 祖父江・稲沢線





<参考>

# 令和元年10月OD調査結果 祖父江・稲沢線





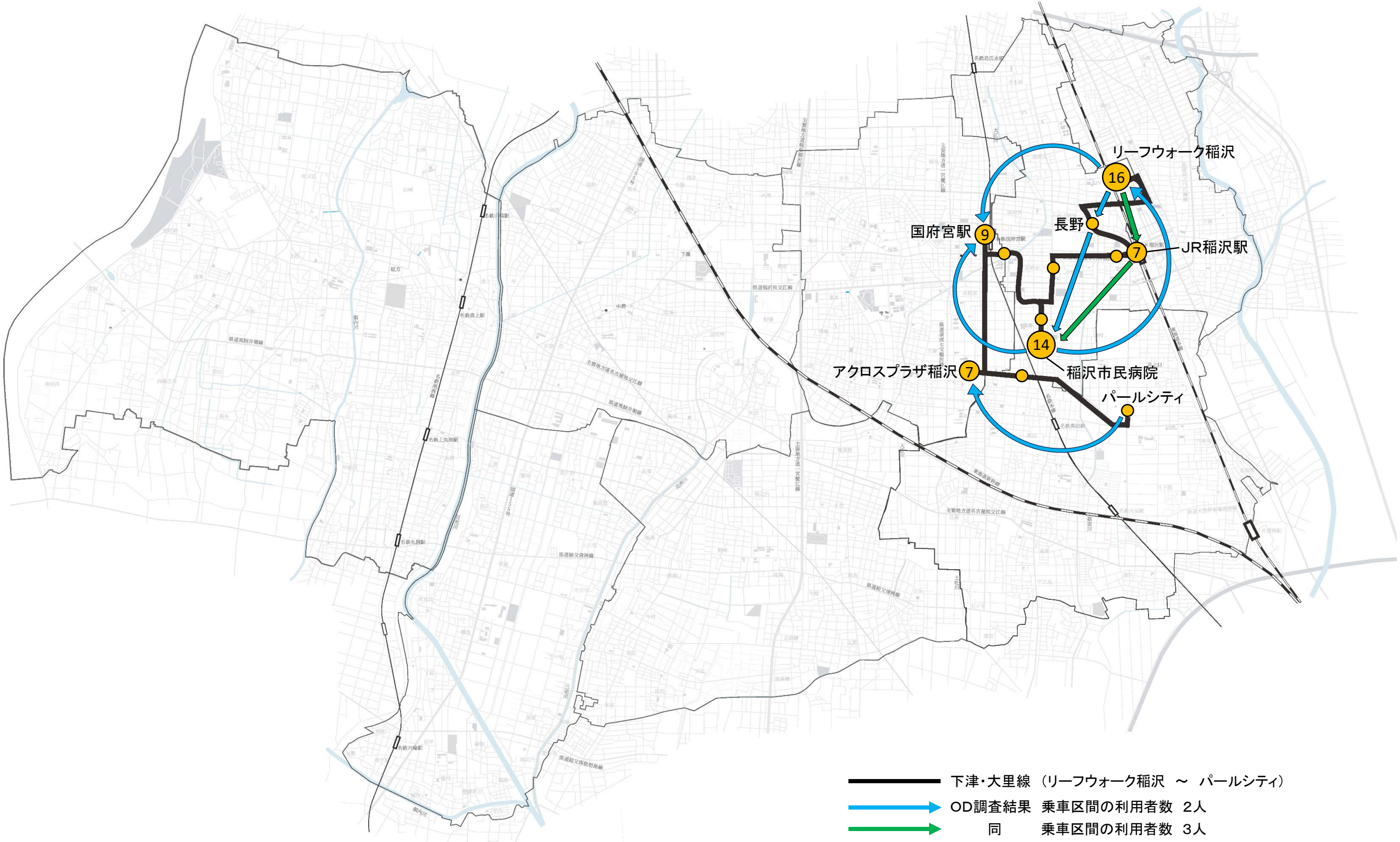
OD表 下津・大里線【令和5年11月21日(火)調査】

所 降車停留 乗車停留所	降車停留	リーフウォーク稲沢	長野	JR稲沢駅西口	駅前一丁目	小池二丁目	小池南	稲沢市民病院	小池南	稲沢中学校北	国府宮駅	アクロスプラザ稲沢	幸町	パールシティ	計	降車停留所 乗車停留所
リーフウォーク			2	3				1	1	1	2		1		11	リーフウォーク
長野								2							2	長野
JR稲沢駅西口								3							3	JR稲沢駅西口
駅前一丁目										1					1	駅前一丁目
小池二丁目	1							1							2	小池二丁目
小池南	1														1	小池南
稲沢市民病院	2										2	1		1	6	稲沢市民病院
小池南															0	小池南
稲沢中学校北	1							1							2	稲沢中学校北
国府宮駅	1											1			2	国府宮駅
アクロスプラザ稲沢				1							1			1	3	アクロスプラザ稲沢
幸町											1				1	幸町
パールシティ											1	2			3	パールシティ
計		6	2	4	0	0	0	8	1	2	7	4	1	2	37	計

進行方向(パールシティ行)

進行方向(リーフウォーク稲沢方)

# OD調査結果 下津・大里線



- 下津・大里線（リーフウォーク稲沢 ～ パールシティ）
- OD調査結果 乗車区間の利用者数 2人
- 同 乗車区間の利用者数 3人
- 同 停留所乗降者数 0人
- 同 停留所乗降者数 1人～5人
- 同 停留所乗降者数 6人～10人
- 同 停留所乗降者数 11人～20人

OD表 千代田・平和線【令和5年11月22日(水) 調査】

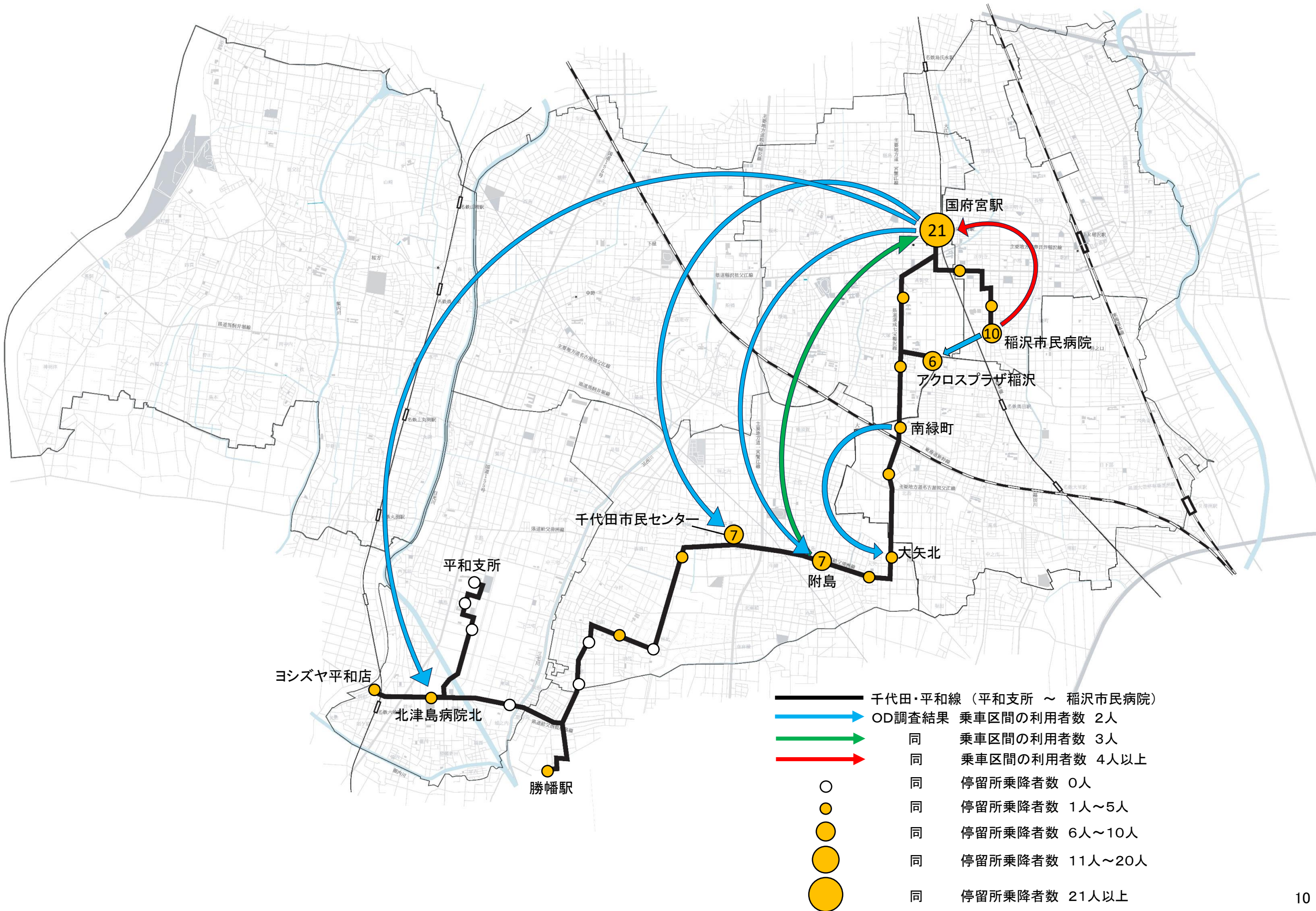
降車	平和支所	らくらくプラザ	平和工業団地	北津島病院北	ヨシヅヤ平和店	北津島病院北	東城	勝幡駅	氷室	坂田	田代団地北	目比	野崎	千代田市民センター	附島	大矢	大矢北	北島西	南緑町	大塚	アクロスプラザ稲沢	高御堂住宅西	国府宮駅	正明寺	小池南	稲沢市民病院	計	乗車	降車
乗車																												乗車	
平和支所																											0	平和支所	
らくらくプラザ																											0	らくらくプラザ	
平和工業団地																											0	平和工業団地	
北津島病院北																											0	北津島病院北	
ヨシヅヤ平和店																											0	ヨシヅヤ平和店	
北津島病院北																											0	北津島病院北	
東城																											0	東城	
勝幡駅														1													1	勝幡駅	
氷室																											0	氷室	
坂田																											0	坂田	
田代団地北					1																						1	田代団地北	
目比																											0	目比	
野崎								1																			1	野崎	
千代田市民センター								1													1	1					3	千代田市民センター	
附島																						3			1		4	附島	
大矢																											0	大矢	
大矢北																			1		1				1		3	大矢北	
北島西																											0	北島西	
南緑町																								1			3	南緑町	
大塚																							1				1	大塚	
アクロスプラザ稲沢															1				1				1				3	アクロスプラザ稲沢	
高御堂住宅西																							1				1	高御堂住宅西	
国府宮駅						2								2	2	1		1									8	国府宮駅	
正明寺																											0	正明寺	
小池南																											0	小池南	
稲沢市民病院															1						2		5	1			9	稲沢市民病院	
計	0	0	0		1	2	0	2	0	0	0	0	0	4	3	1	2	1	2	0	3	1	13	1	1	1	38	計	

進行方向(稲沢市民病院行)

進行方向(平和支所行き)



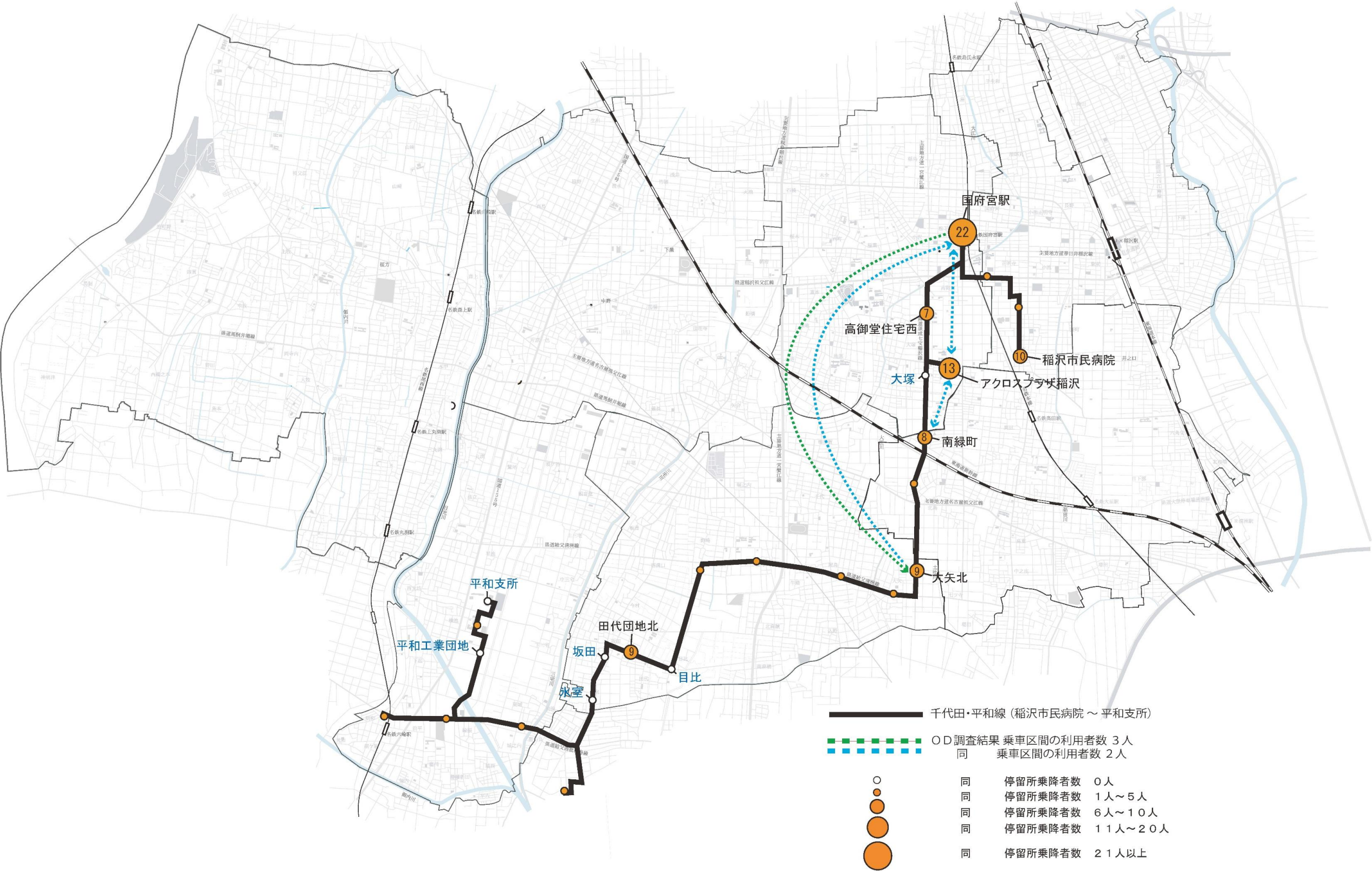
# OD調査結果 千代田・平和線





<参考>

令和元年10月OD調査結果 千代田・平和線



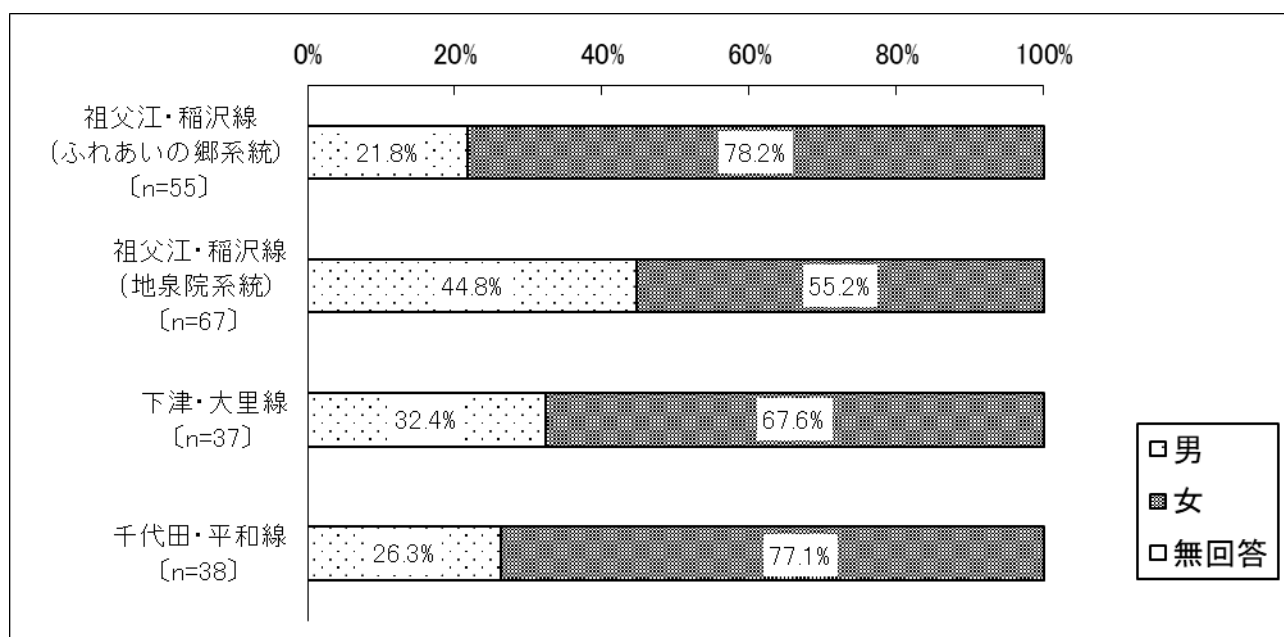
### 3 アンケート対象者の属性及びコミュニティバスの利用頻度・利用目的

調査用紙には、コミュニティバスの利用頻度・利用目的及びアンケート対象者の属性に関する選択形式の質問を設けましたので、その回答結果を各路線別に掲示します。

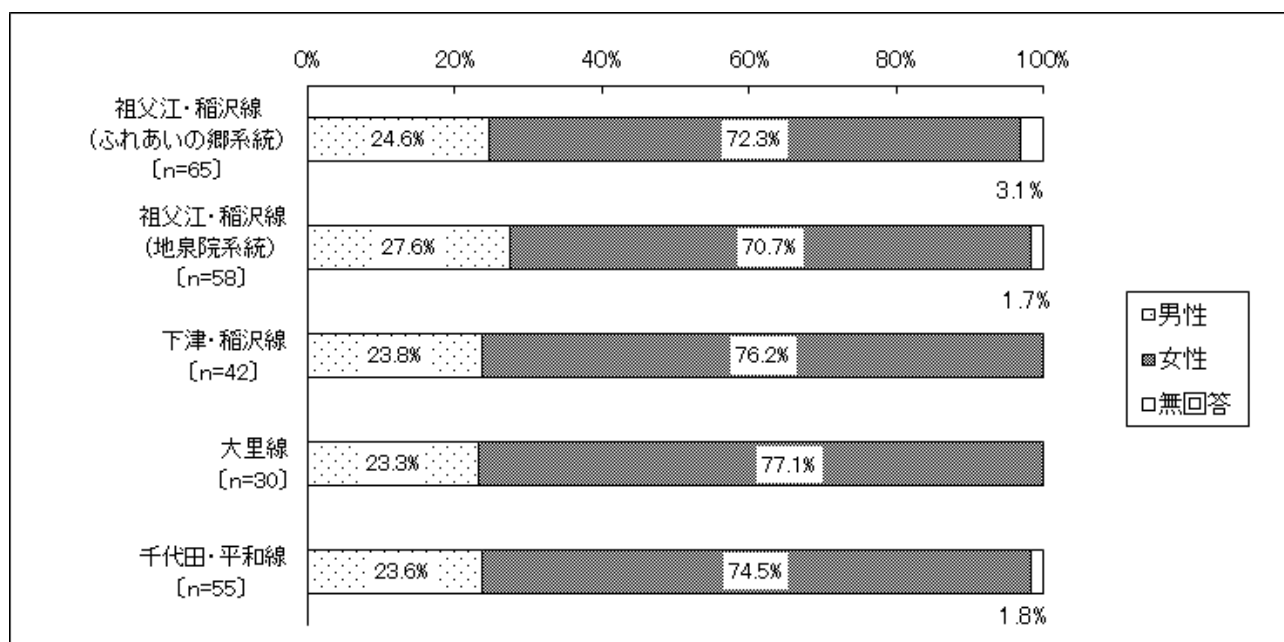
なお、端数処理(小数点以下第2位を四捨五入)の関係により、割合(比率)の合計は100%にならない場合があります。

#### 性別について

すべての路線で「女性」の占める割合が「男性」を上回っています。

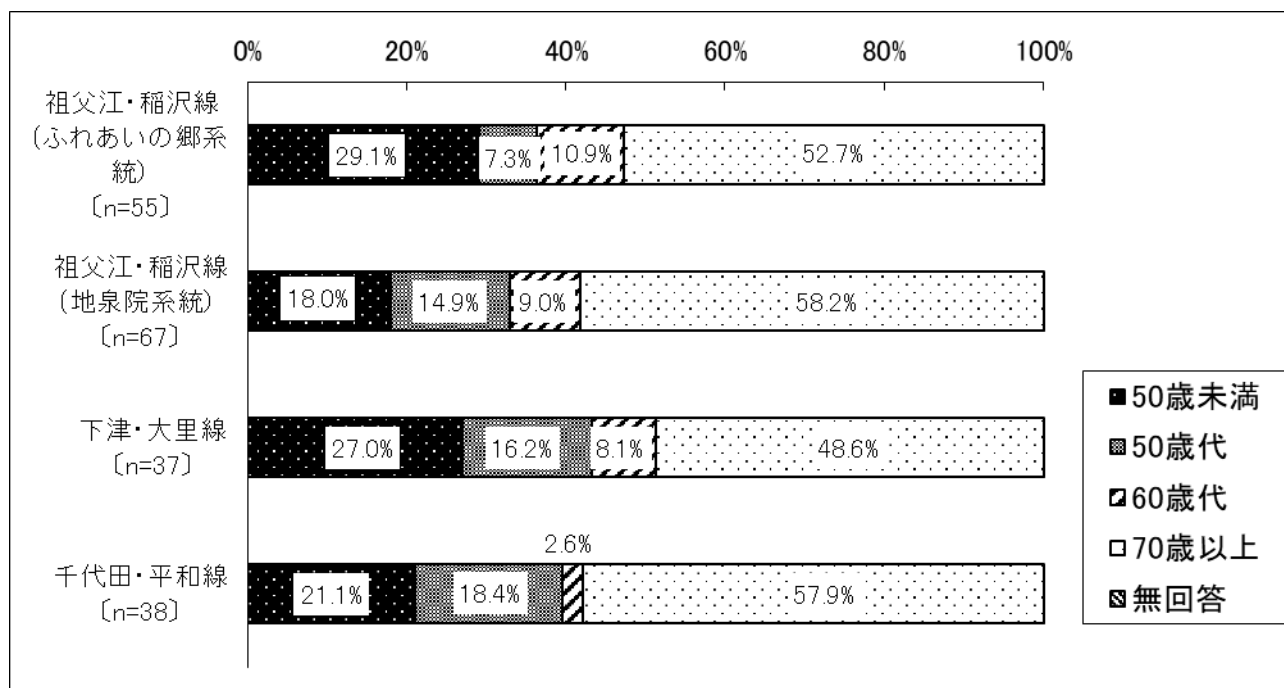


#### 【参考】前回調査(令和元年10月)結果

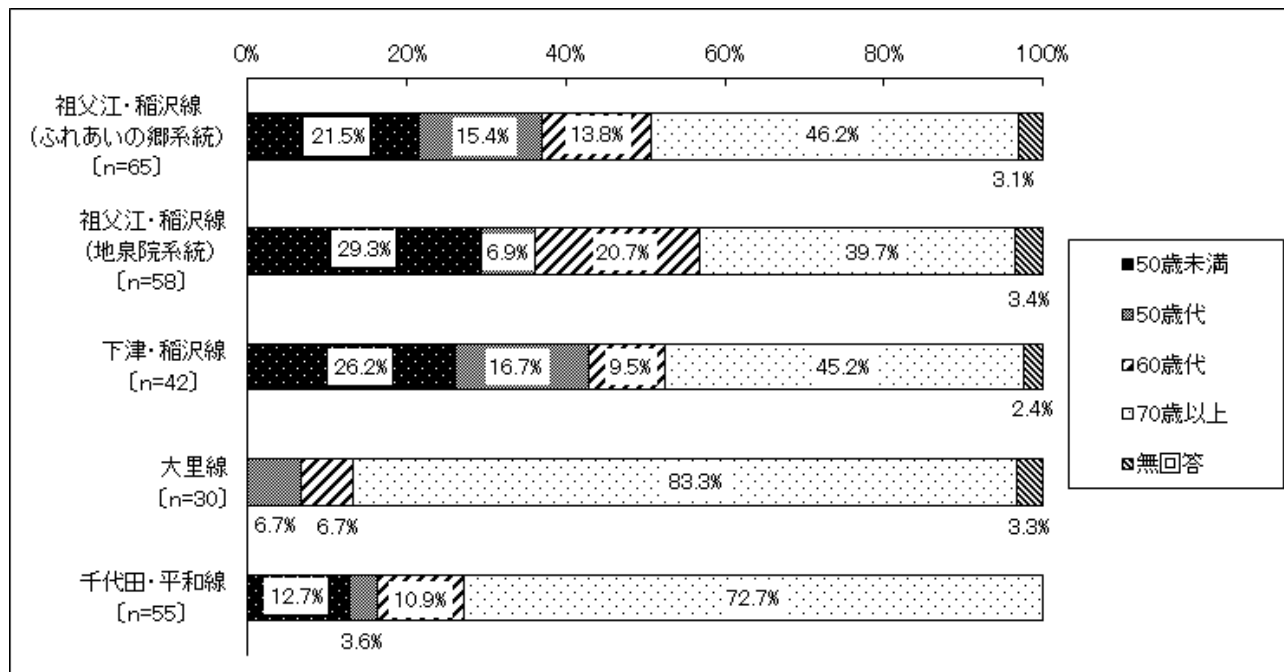


## 年代について

各路線とも「60歳以上」が半数以上を占めていますが、「60歳未満」の占める割合は「下津・大里線」が43.2%と最も多く、次いで「千代田・平和線」が39.5%となっています。

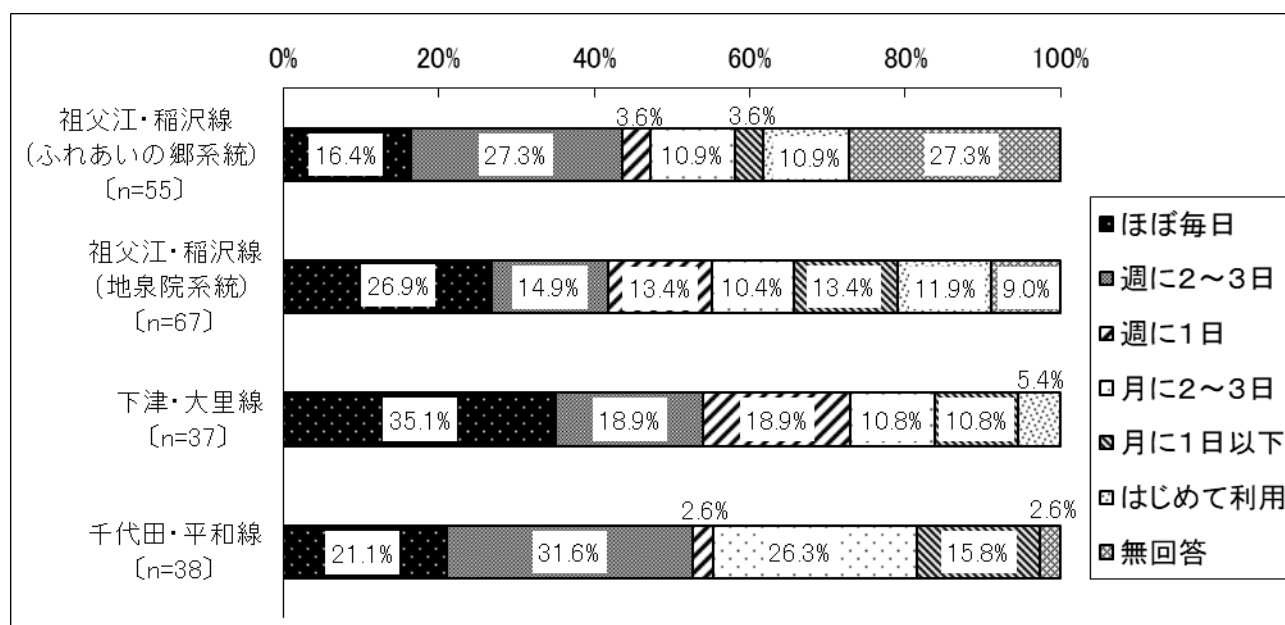


## 【参考】前回調査(令和元年 10月)結果

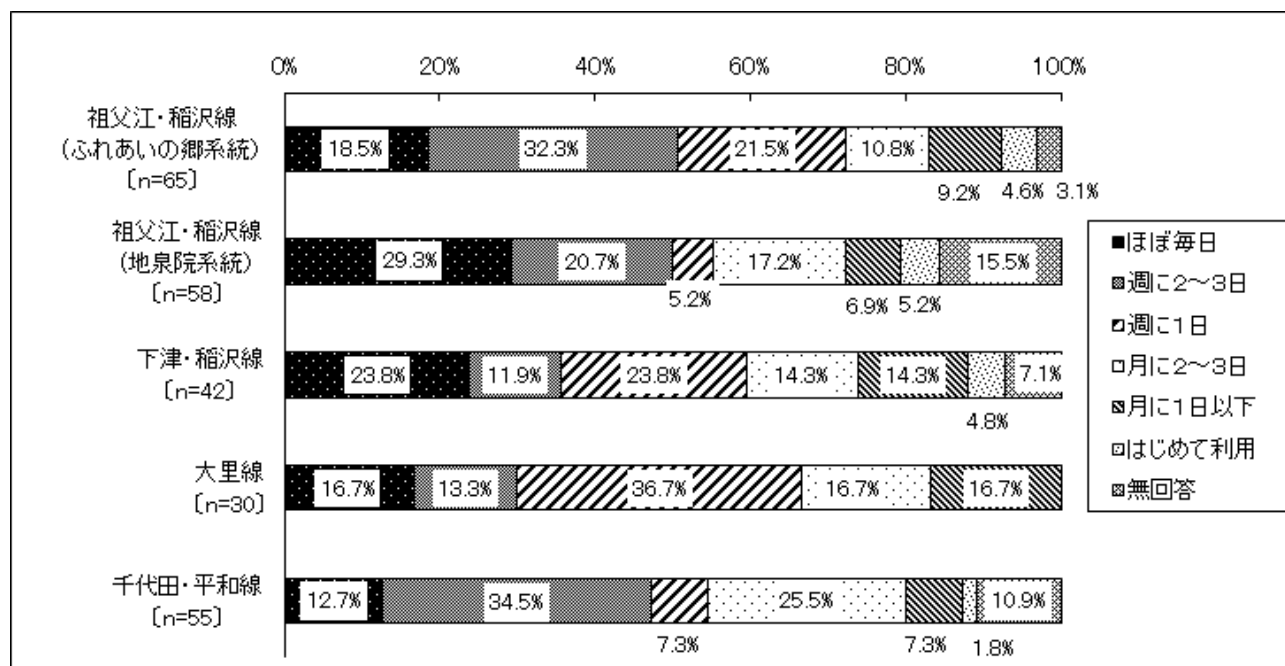


## 利用頻度について

「週に1日以上利用する」が占める割合について、「下津・大里線」は 72.9%と最も多く、次いで「千代田・平和線」が 55.3%、「祖父江・稲沢線 地泉院系統」が 55.2%となっています。



## 【参考】前回調査(令和元年 10 月)結果





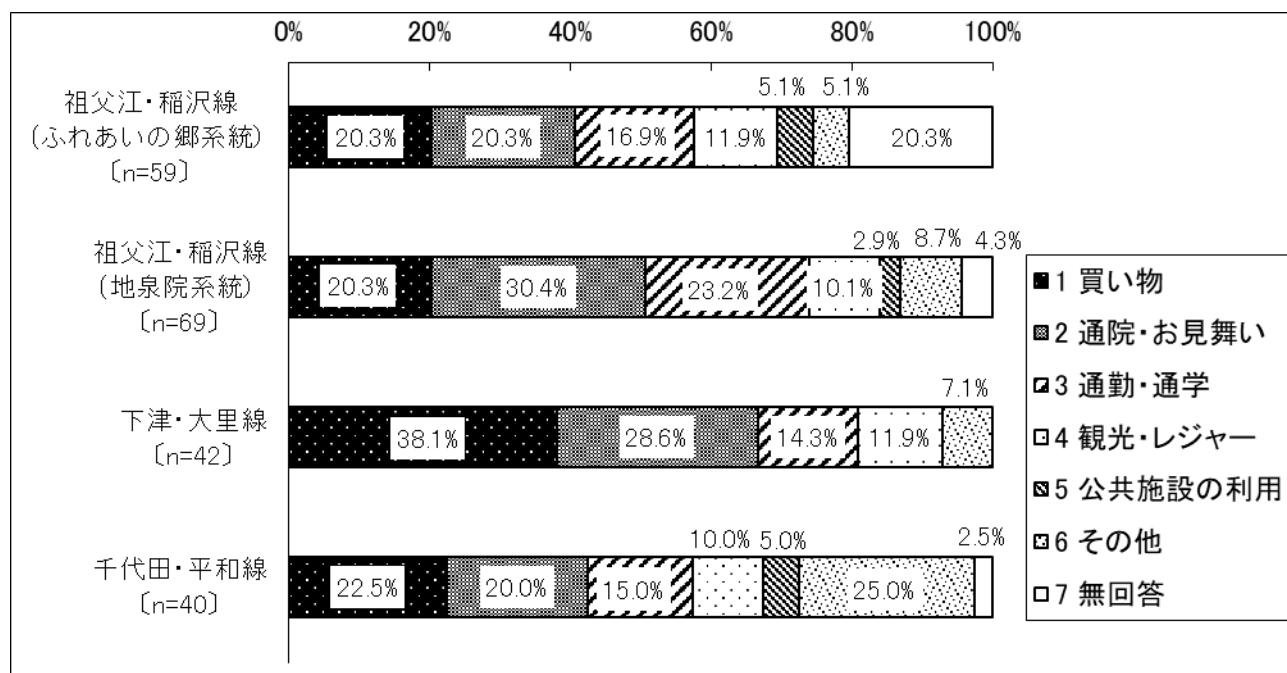
## 利用目的について(複数回答有)

「買い物」は、下津・大里線の 38.1%が最も多く、次いで千代田・平和線が 22.5%となっています。

「通院・お見舞い」は、祖父江・稲沢線(地泉院系統)の 30.4%が最も多く、次いで下津・大里線の 28.6%となっています。

「通勤・通学」は、祖父江・稲沢線(地泉院系統)の 24.6%が最も多く、次いで祖父江・稲沢線(ふれあいの郷系統)が 16.9%となっています。

各路線とも「買い物」、「通院・お見舞い」、「通勤・通学」で利用目的の半数以上を占めています。



## 【参考】前回調査(令和元年 10 月)結果

