

令和5年度
稲沢おでかけタクシー
利用状況等報告書

令和5年11月

総務部総務課

目 次

1	稲沢おでかけタクシーの概要及び経緯	1
2	稲沢おでかけタクシーの利用状況	
(1)	登録者数・利用人数の推移	1
(2)	利用件数・市負担額の推移	2
(3)	時間帯別利用割合	4
(4)	曜日別利用割合	5
(5)	利用目的別割合	5
(6)	1回の運行あたりのタクシー運賃（迎車回送料金含む）別利用割合	6
(7)	1人あたりの利用回数割合	6

1 稲沢おでかけタクシーの概要及び経緯

コミュニティバス停留所やコミュニティバス接続便乗り場までの移動が困難な高齢者や障害者などに対する外出支援事業として、「自宅」から「市内の目的地」間を一般タクシー車両で運行する「稲沢おでかけタクシー」の実証実験を平成31年4月1日から「大里西市民センター地区」及び「平和支所地区」の2地区で開始し、令和2年4月1日からは運行区域を市内全域に拡大し、実証実験を実施しました。2年間の実証実験の結果、良好な結果が得られたため、令和3年4月1日から本格運行を開始しました。

この『報告書』は、令和4年4月1日（金）から令和5年9月30日（土）までの期間における利用状況についてまとめたものです。

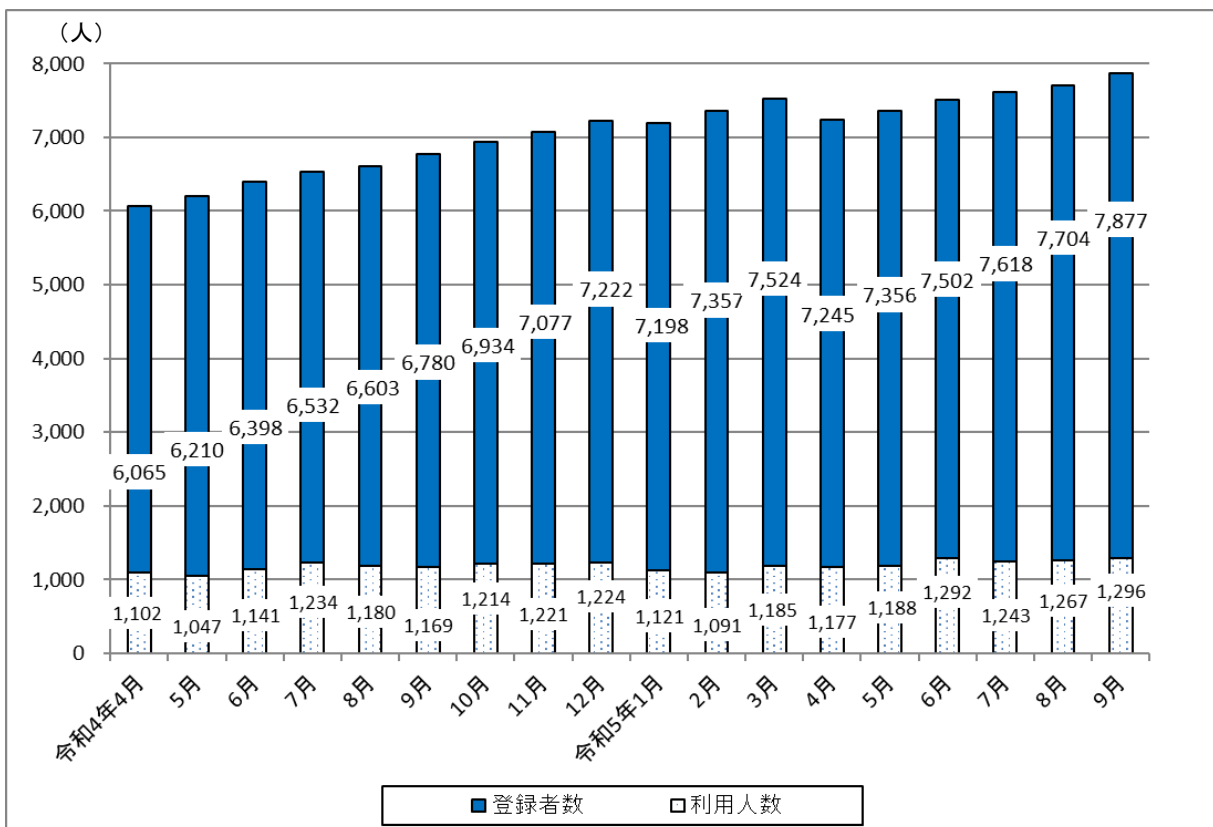
2 稲沢おでかけタクシーの利用状況

(1) 登録者数・利用人数の推移

「登録者数」は、昨年度から引き続き、毎月100～150人程度増加しています。

「利用人数」は、「その月に1回でも利用されたかた」を表しており、令和4年度は1,047人から1,234人の間、令和5年度は1,177人から1,296人の間で推移しています。

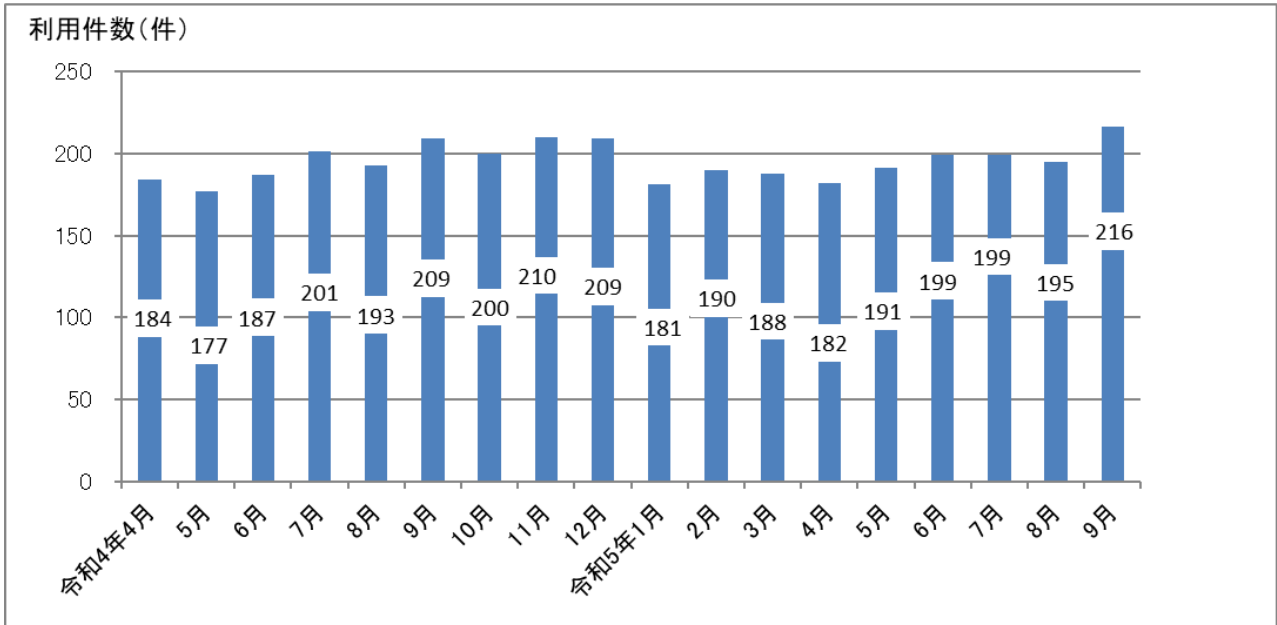
○グラフ1 登録者数・利用人数の推移



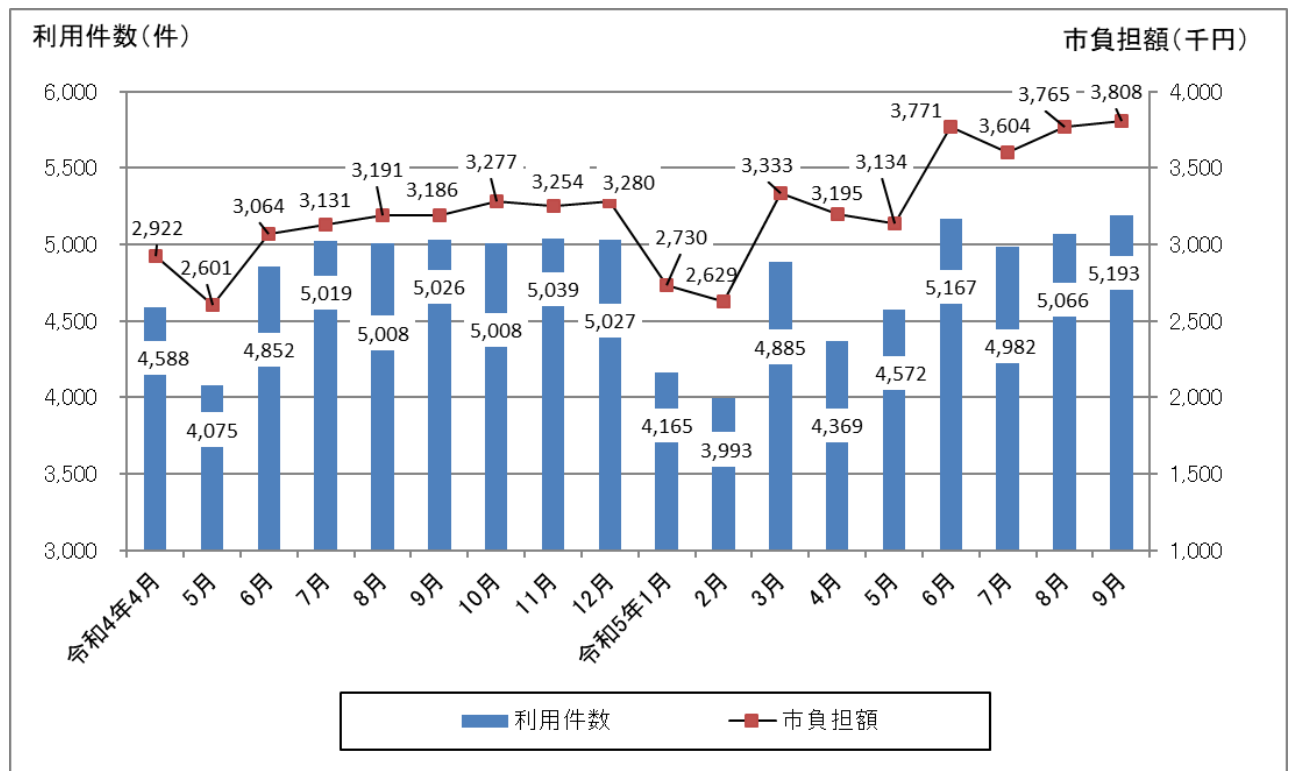
(2) 1日あたりの平均利用件数、利用件数・市負担額の推移

「1日あたりの平均利用件数の推移」につきまして、令和4年度は177件から210件の間、令和5年度は182件から216件の間で推移しています。

○グラフ2 1日あたりの平均利用件数の推移



○グラフ3 利用件数・市負担額の推移



○表 1 登録者数・利用状況等

令和4年度

年月	各月末における(人)		利用件数(件)			乗車人数(人)	平均乗車人数(人)	市負担額(円)	運行1回あたりの平均額(円)		
	登録者数	実利用人数	月合計	1日あたり平均件数	立寄件数				利用料金	市負担額	合計
令和4年4月	6,065	1,102	4,588	184	154	5,945	1.30	2,921,970	641	637	1,278
5月	6,210	1,047	4,075	177	110	5,173	1.27	2,601,170	643	638	1,281
6月	6,398	1,141	4,852	187	156	6,179	1.27	3,063,830	636	631	1,267
7月	6,557	1,234	5,019	201	149	6,302	1.26	3,131,400	628	624	1,252
8月	6,603	1,180	5,008	193	184	6,365	1.27	3,191,440	641	637	1,278
9月	6,780	1,169	5,026	209	163	6,215	1.24	3,185,980	638	634	1,272
10月	6,934	1,214	5,008	200	141	6,300	1.26	3,276,800	659	654	1,313
11月	7,077	1,221	5,039	210	156	6,222	1.23	3,254,170	650	646	1,296
12月	7,222	1,224	5,027	209	173	6,270	1.25	3,280,380	657	653	1,310
令和5年1月	7,198	1,121	4,165	181	162	5,271	1.27	2,730,130	660	655	1,315
2月	7,357	1,091	3,993	190	132	5,063	1.27	2,629,350	663	658	1,321
3月	7,524	1,185	4,885	188	127	6,203	1.27	3,332,520	688	682	1,370
計		2,976	56,685	194	1,807	71,508	1.26	36,599,140	650	646	1,296

令和5年度

年月	各月末における(人)		利用件数(件)			乗車人数(人)	平均乗車人数(人)	市負担額(円)	運行1回あたりの平均額(円)		
	登録者数	実利用人数	月合計	1日あたり平均件数	立寄件数				利用料金	市負担額	合計
令和5年4月	7,245	1,177	4,369	182	120	5,545	1.27	3,195,000	740	731	1,471
5月	7,356	1,188	4,572	191	106	5,752	1.26	3,313,510	733	725	1,458
6月	7,502	1,292	5,167	199	138	6,573	1.27	3,771,380	738	730	1,468
7月	7,618	1,243	4,982	199	133	6,281	1.26	3,603,790	732	723	1,455
8月	7,704	1,267	5,066	195	123	6,374	1.26	3,764,690	751	743	1,495
9月	7,877	1,296	5,193	216	101	6,537	1.26	3,807,610	742	733	1,475
計		2,498	29,349	197	721	37,062	1.26	21,455,980	739	731	1,470

※実利用人数とは…その月に1回でも「稲沢おでかけタクシー」を利用されたかた

○表2 登録者区分内訳（令和5年9月30日現在）

登録者区分内訳	75歳以上(人)	人口割合(%) (※)	障害者(人)	妊婦または出産後 1年未満の女性(人)	合計(人)
全体	6,987	33.4	722	168	7,877
明治地区	577	28.3	77	5	659
千代田地区	355	26.1	41	5	401
大里西地区	987	41.6	79	10	1,076
大里東地区	680	37.9	84	12	776
下津地区	333	29.3	38	27	398
小正地区	1110	39.1	111	47	1,268
稲沢地区	1376	39.4	122	46	1,544
祖父江地区	963	26.9	92	9	1,064
平和地区	606	26.7	78	7	691

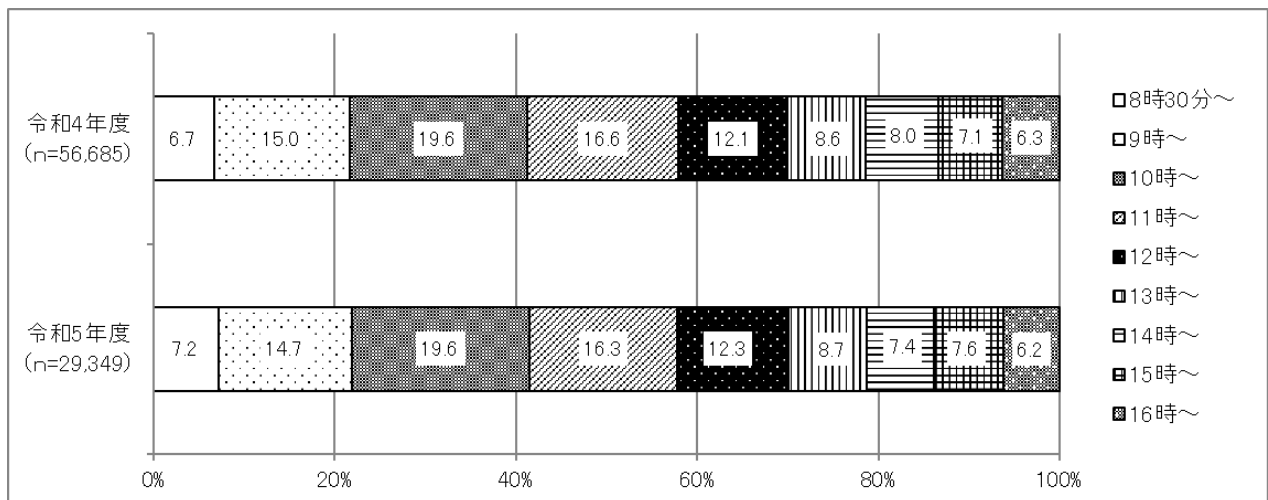
※人口割合…令和5年10月1日現在の各地区の75歳以上の住民基本台帳人口から算出した参考数値

(3) 時間帯別利用割合

令和5年度は、「午前8時30分」から「正午」までの利用が合計で57.8%となっており、午前の時間帯での利用が多くなっています。

令和4年度と比較すると午前の時間帯での利用は0.1ポイント増加しておりますが、ほぼ変わりがない状況となります。

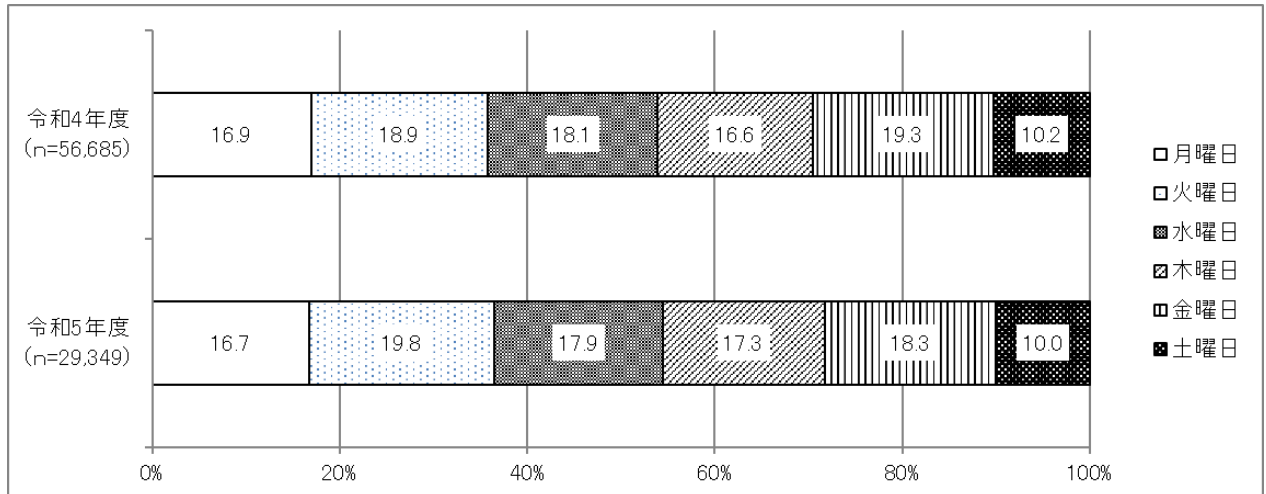
○グラフ4 時間帯別利用割合



(4) 曜日別利用割合

平日では火曜日と金曜日の利用が比較的多くなっています。
土曜日については平日と比較すると利用が少なくなっています。

○グラフ5 曜日別利用割合

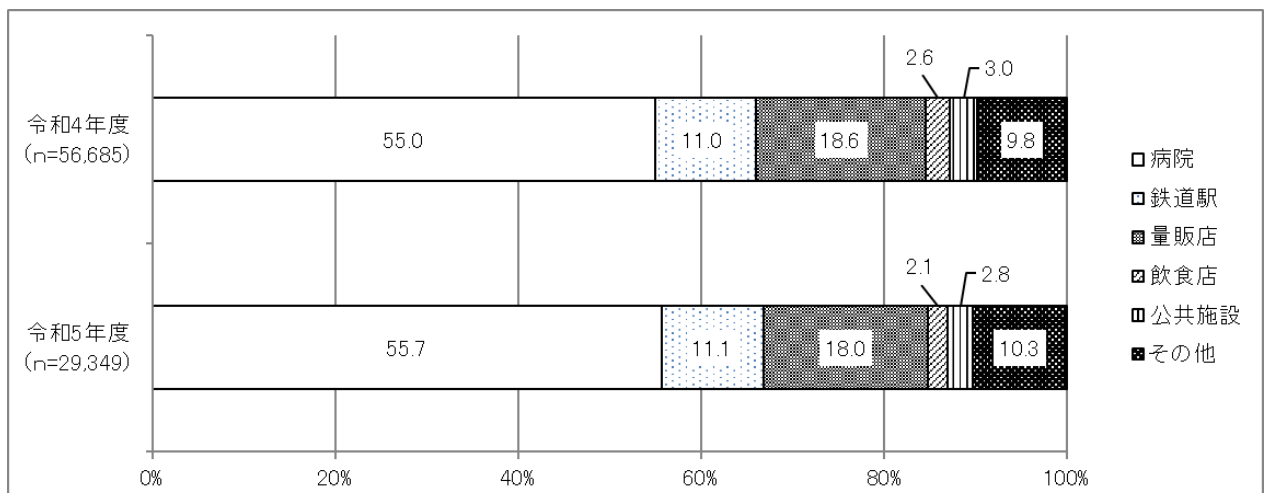


(5) 利用目的地別割合

令和5年度は、「病院」を目的地とする利用が55.7%となっており、令和4年度と比較すると0.7ポイント増加しています。

「鉄道駅」を目的地とする利用は11.1%、「量販店」を目的地とする利用は18.0%となっており、これら3つの項目で、全体の84.8%を占めています。

○グラフ6 利用目的地別割合

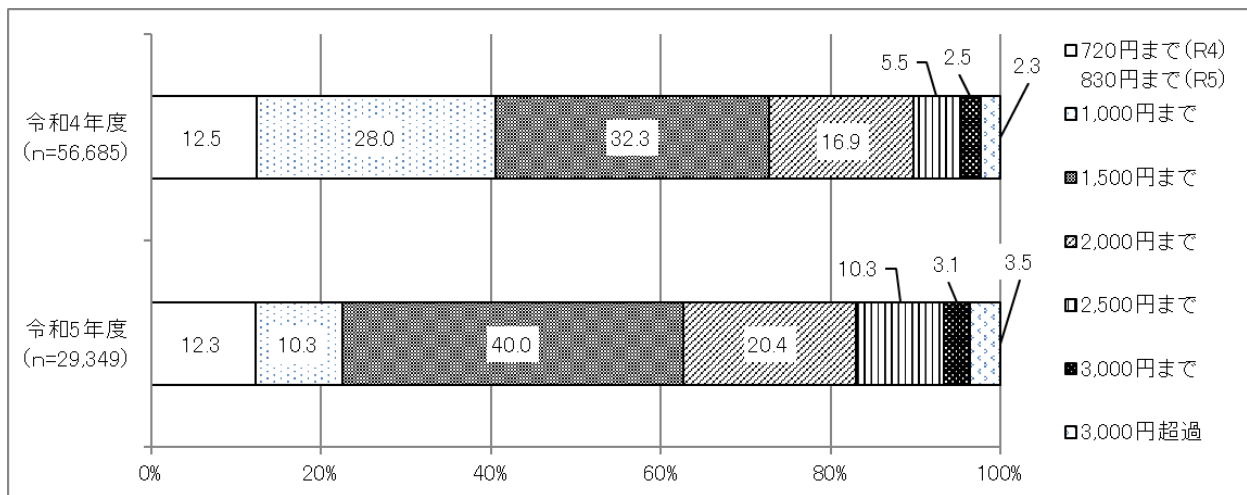


(6) 1回の運行あたりのタクシー運賃（迎車回送料金含む）別利用割合

令和5年度は、「830円（初乗り630円＋迎車回送料金200円）」までの利用が12.3%、「1,000円まで」の利用を含めると22.6%、「1,500円まで」の利用を含めると62.6%となっていますので、比較的近隣の移動に利用されています。

令和5年3月にタクシー運賃改定があったため、令和4年度と比較すると「1,500円まで」の利用は10.2ポイント減少しています。

○グラフ7 1回の運行あたりのタクシー運賃（迎車回送料金含む）別利用割合



(7) 1人あたりの利用回数割合

令和4年度は、利用回数「1～5回」が45.4%、「6～10回」を含めると61.0%となり、多くのかたが10回以下の利用となっています。

○グラフ8 1人あたりの利用回数割合

