

稲沢市コミュニティバス及び コミュニティバス接続便 利用状況等報告書

令和 5 年 1 1 月

総務部 総務課

目 次

1	コミュニティバス事業の概要及び経緯	1
2	コミュニティバスの利用状況	1
(1)	コミュニティバスの利用者数	1
(2)	コミュニティバスの追加便運行状況	10
(3)	コミュニティバスの曜日別利用者数	12
3	コミュニティバスの利用者1人あたりの運行経費における市負担額	14
4	コミュニティバス接続便の利用状況	19

1 コミュニティバス事業の概要及び経緯

コミュニティバス運行事業は、稲沢市地域公共交通会議において策定した『稲沢市コミュニティバス運行事業計画』（以下、『計画』）に基づいて、2路線2系統（東西幹線、南北幹線）による試行運行（平成20年7月1日から平成22年6月30日まで）を経て、平成22年7月1日から3路線4系統（祖父江・下津線 ふれあいの郷系統及び地泉院系統、平和・千代田線、大里循環線）による本格運行を開始し、平成26年11月4日から『計画』を変更し、新たに稲沢中央線を含めた6路線7系統による運行を開始しました。

その後は、利用状況、市民及び利用者アンケート調査、OD（起終点）調査などの結果を分析し、『計画』における問題・課題の整理を行い、地域の要望や道路整備等の進捗を踏まえながら同会議におきまして、『計画』の変更について協議検討を重ねました。

その結果、平成31年4月1日から5路線6系統、令和5年4月1日から4路線5系統による運行を開始しました。

この『報告書』は、「平成31年4月1日（月）から令和5年3月31日（金）まで」及び「令和5年4月1日（土）から令和5年9月30日（土）」までの期間におけるコミュニティバス並びにコミュニティバス接続便の利用状況についてまとめたものです。

2 コミュニティバスの利用状況

(1) コミュニティバスの利用者数

中型バスで運行する「幹線（稲沢中央線 アピタ稲沢店系統）」とワゴンタイプで運行する「支線（祖父江・稲沢線 ふれあいの郷系統、同線 地泉院系統、下津・大里線、千代田・平和線）」における各運行路線の1日あたりの平均利用者数は、次頁以降の表のとおりとなります。

表1は幹線（稲沢中央線 アピタ稲沢店系統及び矢合系統）における平均利用者数を示しております。

本市が運行経費を負担しております稲沢中央線 アピタ稲沢店系統における平成31年4月1日から令和2年3月31日まで（計画変更1年目）の1日あたりの平均利用者数は **285人** となっております。その後、令和2年4月1日から令和3年3月31日まで（計画変更2年目）は **224人**、令和3年4月1日から令和4年3月31日まで（計画変更3年目）は **248人**、令和4年4月1日から令和5年3月31日まで（計画変更4年目）は **281人** となっております。

『計画』を変更した令和5年4月1日から令和5年9月30日まで（計画変更1年目）の1日あたりの平均利用者数は **308人** となっております。

表2は支線（4路線5系統）における利用者数です。

平成31年4月1日の計画変更1年目の1日あたりの平均利用者数は **235人**、計画2年目は **167人**、計画3年目は **166人**、計画4年目は **192人** となっております。

令和5年4月1日の計画変更1年目の1日あたりの平均利用者数は **182人** となっております。

また、表3は支線における路線別1日あたりの平均利用者数、表4は支線における路線別1便あたりの平均利用者数となっております。

○表1 幹線（稲沢中央線 アピタ稲沢店系統及び矢合系統）における利用者数

【平成31年4月1日～令和5年3月31日】

路線 月	運行 日数	アピタ稲沢店系統			矢合系統 【平日19便・休日14便】	合計 【平日34便・休日28便】
		【平日15便・休日14便】	うち市委託分 【平日11便・休日11便】	1日あたりの 平均利用者数		
平成31年4月	30日	10,174人	8,562人	285人	9,448人	19,622人
令和元年5月	31日	9,913人	8,436人	272人	9,101人	19,014人
6月	30日	10,599人	9,023人	301人	9,517人	20,116人
7月	31日	10,953人	9,180人	296人	10,352人	21,305人
8月	31日	10,580人	8,891人	287人	8,883人	19,463人
9月	30日	10,242人	8,586人	286人	8,658人	18,900人
10月	31日	10,967人	9,225人	298人	9,641人	20,608人
11月	30日	10,411人	8,783人	293人	8,889人	19,300人
12月	31日	11,013人	9,284人	299人	8,838人	19,851人
令和2年1月	31日	10,486人	8,814人	284人	8,970人	19,456人
2月	29日	10,362人	8,392人	289人	8,320人	18,682人
3月	31日	9,119人	7,290人	235人	7,102人	16,221人
1年目の計	366日	124,819人	104,466人	285人	107,719人	232,538人
令和2年4月	30日	6,450人	5,221人	174人	5,178人	11,628人
5月	31日	5,724人	4,692人	151人	3,831人	9,555人
6月	30日	8,764人	7,348人	245人	7,107人	15,871人
7月	31日	9,801人	8,205人	265人	8,165人	17,966人
8月	31日	8,403人	7,050人	227人	6,129人	14,532人
9月	30日	8,780人	7,398人	247人	7,289人	16,069人
10月	31日	9,504人	7,964人	257人	7,869人	17,373人
11月	30日	8,467人	7,066人	236人	6,570人	15,037人
12月	31日	8,370人	6,976人	225人	6,663人	15,033人
令和3年1月	31日	7,383人	6,116人	197人	5,620人	13,003人
2月	28日	7,044人	5,856人	209人	5,486人	12,530人
3月	31日	9,262人	7,850人	253人	6,195人	15,457人
2年目の計	365日	97,952人	81,742人	224人	76,102人	174,054人
令和3年4月	30日	9,005人	7,510人	250人	6,299人	15,304人
5月	31日	8,318人	6,908人	223人	5,624人	13,942人
6月	30日	8,810人	7,386人	246人	6,122人	14,932人
7月	31日	9,760人	8,195人	264人	6,580人	16,340人
8月	31日	9,340人	7,731人	249人	5,820人	15,160人
9月	30日	8,237人	6,952人	232人	5,311人	13,548人
10月	31日	9,234人	7,891人	255人	6,332人	15,566人
11月	30日	8,901人	7,692人	256人	6,377人	15,278人
12月	31日	10,087人	8,615人	278人	6,731人	16,818人
令和4年1月	31日	8,419人	7,060人	228人	5,871人	14,290人

路線 月	運行 日数	アピタ稲沢店系統			矢合系統 【平日19便・休日14便】	合計 【平日34便・休日28便】
		【平日15便・休日14便】	うち市委託分 【平日11便・休日11便】	1日あたりの 平均利用者数		
2月	28日	7,705人	6,473人	231人	5,108人	12,813人
3月	31日	9,474人	7,959人	257人	6,511人	15,985人
3年目の計	365日	107,290人	90,372人	248人	72,686人	179,976人
令和4年4月	30日	9,845人	8,283人	276人	6,885人	16,730人
5月	31日	9,682人	8,066人	260人	6,582人	16,264人
6月	30日	10,580人	8,884人	296人	7,622人	18,202人
7月	31日	11,452人	9,478人	306人	7,475人	18,927人
8月	31日	10,543人	8,811人	284人	6,467人	17,010人
9月	30日	10,014人	8,378人	279人	6,657人	16,671人
10月	31日	10,369人	8,774人	283人	6,896人	17,265人
11月	30日	10,148人	8,602人	287人	6,756人	16,904人
12月	31日	10,266人	8,613人	278人	6,804人	17,070人
令和5年1月	31日	9,619人	7,935人	256人	6,590人	16,209人
2月	28日	9,502人	7,945人	284人	6,499人	16,001人
3月	31日	10,561人	8,795人	284人	7,194人	17,755人
4年目の計	365日	122,581人	102,564人	281人	82,427人	205,008人
合計	1,461日	452,642人	379,144人	260人	338,934人	791,576人

【令和5年4月1日～令和5年9月30日】

路線 月	運行 日数	アピタ稲沢店系統			矢合系統 【平日19便・休日14便】	合計 【平日34便・休日28便】
		【平日15便・休日14便】	うち市委託分 【平日11便・休日11便】	1日あたりの 平均利用者数		
令和5年4月	30日	10,945人	9,058人	302人	7,529人	18,474人
5月	31日	10,956人	9,102人	294人	7,360人	18,316人
6月	30日	11,504人	9,671人	322人	7,871人	19,375人
7月	31日	11,987人	10,111人	326人	7,859人	19,846人
8月	31日	10,974人	9,270人	299人	7,277人	18,251人
9月	30日	10,854人	9,169人	306人	7,638人	18,492人
1年目の計	183日	67,220人	56,381人	308人	45,534人	112,754人

○表2 支線における路線別の利用者数

【平成31年4月1日～令和5年3月31日】

月	路線	運行 日数	祖父江・稲沢線 ふれあいの郷系統 【1日8便】	祖父江・稲沢線 地泉院系統 【1日9便】	下津・ 稲沢線 【1日11便】	大里線 【1日8便】 ※	千代田・ 平和線 【1日8便】	合計	1日あたり の平均 利用者数
平成31年4月		24日	1,587人	1,473人	795人	802人	976人	5,633人	235人
令和元年5月		22日	1,357人	1,404人	778人	680人	858人	5,077人	231人
6月		25日	1,590人	1,605人	929人	688人	1,021人	5,833人	233人
7月		26日	1,589人	1,672人	1,056人	879人	1,085人	6,281人	242人
8月		26日	1,605人	1,655人	1,044人	793人	1,155人	6,252人	240人
9月		23日	1,641人	1,597人	938人	781人	1,016人	5,923人	258人
10月		24日	1,606人	1,665人	886人	761人	1,041人	5,959人	248人
11月		24日	1,656人	1,562人	852人	666人	1,043人	5,779人	241人
12月		24日	1,556人	1,634人	1,038人	715人	1,186人	6,129人	255人
令和2年1月		23日	1,398人	1,461人	834人	592人	1,052人	5,337人	232人
2月		22日	1,310人	1,433人	758人	484人	890人	4,875人	222人
3月		25日	1,168人	1,302人	697人	403人	909人	4,479人	179人
1年目の計		288日	18,063人	18,463人	10,605人	8,244人	12,232人	67,607人	235人
令和2年4月		25日	878人	1,021人	563人	326人	657人	3,445人	138人
5月		23日	802人	932人	546人	282人	573人	3,135人	136人
6月		26日	1,253人	1,408人	833人	541人	886人	4,921人	189人
7月		25日	1,175人	1,312人	788人	547人	870人	4,692人	188人
8月		25日	1,091人	1,073人	704人	499人	809人	4,176人	167人
9月		24日	1,112人	1,181人	717人	488人	789人	4,287人	179人
10月		26日	1,247人	1,315人	829人	585人	907人	4,883人	188人
11月		23日	1,033人	1,173人	719人	515人	710人	4,150人	180人
12月		24日	1,096人	1,185人	629人	495人	781人	4,186人	174人
令和3年1月		23日	847人	955人	498人	352人	581人	3,233人	141人
2月		22日	913人	926人	506人	404人	612人	3,361人	153人
3月		26日	1,124人	1,276人	638人	507人	876人	4,421人	170人
2年目の計		292日	12,571人	13,757人	7,970人	5,541人	9,051人	48,890人	167人
令和3年4月		25日	1,067人	1,189人	673人	507人	800人	4,236人	169人
5月		23日	906人	994人	521人	400人	635人	3,456人	150人
6月		26日	1,078人	1,127人	673人	468人	740人	4,086人	157人
7月		25日	1,142人	1,217人	799人	534人	778人	4,470人	179人
8月		25日	1,151人	1,147人	776人	537人	760人	4,371人	175人
9月		24日	922人	1,017人	671人	457人	731人	3,798人	158人
10月		26日	1,142人	1,212人	820人	544人	829人	4,547人	175人
11月		24日	1,018人	1,086人	636人	500人	751人	3,991人	166人
12月		24日	1,049人	1,114人	743人	527人	822人	4,255人	177人
令和4年1月		23日	992人	1,020人	618人	353人	702人	3,685人	160人

路線 月	運行 日数	祖父江・稲沢線 ふれあいの郷系統 【1日8便】	祖父江・稲沢線 地泉院系統 【1日9便】	下津・ 稲沢線 【1日11便】	大里線 【1日8便】 ※	千代田・ 平和線 【1日8便】	合計	1日あたり の平均 利用者数
2月	22日	847人	920人	553人	353人	671人	3,344人	152人
3月	26日	1,011人	1,139人	789人	508人	806人	4,253人	164人
3年目の計	293日	12,325人	13,182人	8,272人	5,688人	9,025人	48,492人	166人
令和4年4月	25日	1,086人	1,145人	745人	540人	856人	4,372人	175人
5月	23日	1,036人	1,178人	687人	515人	798人	4,214人	183人
6月	26日	1,300人	1,346人	864人	659人	1,107人	5,276人	203人
7月	25日	1,153人	1,385人	947人	642人	802人	4,929人	197人
8月	26日	1,138人	1,255人	889人	660人	849人	4,791人	184人
9月	24日	1,005人	1,260人	893人	653人	852人	4,663人	194人
10月	25日	1,128人	1,363人	833人	707人	981人	5,012人	200人
11月	24日	1,151人	1,214人	784人	536人	855人	4,540人	189人
12月	24日	1,195人	1,237人	825人	595人	876人	4,728人	197人
令和5年1月	24日	989人	1,186人	854人	475人	777人	4,281人	178人
2月	21日	976人	1,107人	788人	518人	725人	4,114人	196人
3月	26日	1,320人	1,400人	955人	639人	925人	5,239人	202人
4年目の計	293日	13,477人	15,076人	10,064人	7,139人	10,403人	56,159人	192人
合計	1,166日	56,436人	60,478人	36,911人	26,612人	40,711人	221,148人	190人

※大里線：令和3年2月28日までは「1日9便」

【令和5年4月1日～令和5年9月30日】

路線 月	運行 日数	祖父江・稲沢線 ふれあいの郷系統 【1日8便】	祖父江・稲沢線 地泉院系統 【1日9便】	下津・ 大里線 【1日14便】	千代田・ 平和線 【1日8便】	合計	1日あたり の平均 利用者数
令和5年4月	24日	1,213人	1,300人	761人	941人	4,215人	176人
5月	24日	1,197人	1,361人	739人	899人	4,196人	175人
6月	26日	1,322人	1,591人	749人	998人	4,660人	179人
7月	25日	1,303人	1,443人	860人	985人	4,591人	184人
8月	26日	1,345人	1,501人	925人	1,047人	4,818人	185人
9月	24日	1,291人	1,495人	829人	1,040人	4,655人	194人
1年目の計	149日	7,671人	8,691人	4,863人	5,910人	27,135人	182人

○表3 支線における路線別1日あたりの平均利用者数

【平成31年4月1日～令和5年3月31日】

月	路線 祖父江・稲沢線 ふれあいの郷系統 【1日8便】	祖父江・稲沢線 地泉院系統 【1日9便】	下津・ 稲沢線 【1日11便】	大里線 【1日8便】 ※	千代田・ 平和線 【1日8便】
平成31年4月	66人	61人	33人	33人	41人
令和元年5月	62人	64人	35人	31人	39人
6月	64人	64人	37人	28人	41人
7月	61人	64人	41人	34人	42人
8月	62人	64人	40人	31人	44人
9月	71人	69人	41人	32人	44人
10月	67人	69人	37人	32人	43人
11月	69人	65人	36人	28人	43人
12月	65人	68人	43人	30人	49人
令和2年1月	61人	64人	36人	26人	46人
2月	60人	65人	34人	22人	40人
3月	47人	52人	28人	16人	36人
1年目の平均	63人	64人	37人	29人	42人
令和2年4月	35人	41人	23人	13人	26人
5月	35人	41人	24人	12人	25人
6月	48人	54人	32人	21人	34人
7月	47人	52人	32人	22人	35人
8月	44人	43人	28人	20人	32人
9月	46人	49人	30人	20人	33人
10月	48人	51人	32人	23人	35人
11月	45人	51人	31人	22人	31人
12月	46人	49人	26人	21人	33人
令和3年1月	37人	42人	22人	15人	25人
2月	42人	42人	23人	18人	28人
3月	43人	49人	25人	20人	34人
2年目の平均	43人	47人	27人	19人	31人
令和3年4月	43人	48人	27人	20人	32人
5月	39人	43人	23人	17人	28人
6月	41人	43人	26人	18人	28人
7月	46人	49人	32人	21人	31人
8月	46人	46人	31人	21人	30人
9月	38人	42人	28人	19人	30人
10月	44人	47人	32人	21人	32人
11月	42人	45人	27人	21人	31人
12月	44人	46人	31人	22人	34人
令和4年1月	43人	44人	27人	15人	31人

月	路線 祖父江・稲沢線 ふれあいの郷系統 【1日8便】	祖父江・稲沢線 地泉院系統 【1日9便】	下津・ 稲沢線 【1日11便】	大里線 【1日8便】 ※	千代田・ 平和線 【1日8便】
2月	39人	42人	25人	16人	31人
3月	39人	44人	30人	20人	31人
3年目の平均	42人	45人	28人	19人	31人
令和4年4月	43人	46人	30人	22人	34人
5月	45人	51人	30人	22人	35人
6月	50人	52人	33人	25人	43人
7月	46人	55人	38人	26人	32人
8月	44人	48人	34人	25人	33人
9月	42人	53人	37人	27人	36人
10月	45人	55人	33人	28人	39人
11月	48人	51人	33人	22人	36人
12月	50人	52人	34人	25人	37人
令和5年1月	41人	49人	36人	20人	32人
2月	46人	53人	38人	25人	35人
3月	51人	54人	37人	25人	36人
4年目の平均	46人	51人	34人	24人	36人

※大里線：令和3年2月28日までは「1日9便」

【令和5年4月1日～令和5年9月30日】

月	路線 祖父江・稲沢線 ふれあいの郷系統 【1日8便】	祖父江・稲沢線 地泉院系統 【1日9便】	下津・ 大里線 【1日14便】	千代田・ 平和線 【1日8便】
令和5年4月	51人	54人	32人	39人
5月	50人	57人	31人	37人
6月	51人	61人	29人	38人
7月	52人	58人	34人	39人
8月	52人	58人	36人	40人
9月	54人	62人	35人	43人
1年目の平均	51人	58人	33人	40人

○表4 支線における路線別1便あたりの平均利用者数

【平成31年4月1日～令和5年3月31日】

月	路線 祖父江・稲沢線 ふれあいの郷系統 【1日8便】	祖父江・稲沢線 地泉院系統 【1日9便】	下津・ 稲沢線 【1日11便】	大里線 【1日8便】 ※	千代田・ 平和線 【1日8便】
平成31年4月	8.3人	6.8人	3.0人	3.7人	5.1人
令和元年5月	7.7人	7.1人	3.2人	3.4人	4.9人
6月	8.0人	7.1人	3.4人	3.1人	5.1人
7月	7.6人	7.1人	3.7人	3.8人	5.2人
8月	7.7人	7.1人	3.7人	3.4人	5.6人
9月	8.9人	7.7人	3.7人	3.5人	5.5人
10月	8.4人	7.7人	3.4人	3.5人	5.4人
11月	8.6人	7.2人	3.2人	3.1人	5.4人
12月	8.1人	7.6人	3.9人	3.3人	6.2人
令和2年1月	7.6人	7.1人	3.3人	2.9人	5.7人
2月	7.4人	7.2人	3.1人	2.4人	5.1人
3月	5.8人	5.8人	2.5人	1.8人	4.5人
1年目の平均	7.8人	7.1人	3.3人	3.2人	5.3人
令和2年4月	4.4人	4.5人	2.0人	1.4人	3.3人
5月	4.4人	4.5人	2.2人	1.4人	3.1人
6月	6.0人	6.0人	2.9人	2.3人	4.3人
7月	5.9人	5.8人	2.9人	2.4人	4.4人
8月	5.5人	4.8人	2.6人	2.2人	4.0人
9月	5.8人	5.5人	2.7人	2.3人	4.1人
10月	6.0人	5.6人	2.9人	2.5人	4.4人
11月	5.6人	5.7人	2.8人	2.5人	3.9人
12月	5.7人	5.5人	2.4人	2.3人	4.1人
令和3年1月	4.6人	4.6人	2.0人	1.7人	3.2人
2月	5.2人	4.7人	2.1人	2.0人	3.5人
3月	5.4人	5.5人	2.2人	2.4人	4.2人
2年目の平均	5.4人	5.2人	2.5人	2.1人	3.9人
令和3年4月	5.3人	5.3人	2.4人	2.5人	4.0人
5月	4.9人	4.8人	2.1人	2.2人	3.5人
6月	5.2人	4.8人	2.4人	2.3人	3.6人
7月	5.7人	5.4人	2.9人	2.7人	3.9人
8月	5.8人	5.1人	2.8人	2.7人	3.8人
9月	4.8人	4.7人	2.5人	2.4人	3.8人
10月	5.5人	5.2人	2.9人	2.6人	4.0人
11月	5.3人	5.0人	2.4人	2.6人	3.9人
12月	5.5人	5.2人	2.8人	2.7人	4.3人
令和4年1月	5.4人	4.9人	2.4人	1.9人	3.8人

路線 月	祖父江・稲沢線 ふれあいの郷系統 【1日8便】	祖父江・稲沢線 地泉院系統 【1日9便】	下津・ 稲沢線 【1日11便】	大里線 【1日8便】 ※	千代田・ 平和線 【1日8便】
2月	4.8人	4.6人	2.3人	2.0人	3.8人
3月	4.9人	4.9人	2.8人	2.4人	3.9人
3年目の平均	5.3人	5.0人	2.6人	2.4人	3.9人
令和4年4月	5.4人	5.1人	2.7人	2.7人	4.3人
5月	5.6人	5.7人	2.7人	2.8人	4.3人
6月	6.3人	5.8人	3.0人	3.2人	5.3人
7月	5.8人	6.2人	3.4人	3.2人	4.0人
8月	5.5人	5.4人	3.1人	3.2人	4.1人
9月	5.2人	5.8人	3.4人	3.4人	4.4人
10月	5.6人	6.1人	3.0人	3.5人	4.9人
11月	6.0人	5.6人	3.0人	2.8人	4.5人
12月	6.2人	5.7人	3.1人	3.1人	4.6人
令和5年1月	5.2人	5.5人	3.2人	2.5人	4.0人
2月	5.8人	5.9人	3.4人	3.1人	4.3人
3月	6.3人	6.0人	3.3人	3.1人	4.4人
4年目の平均	5.7人	5.7人	3.1人	3.0人	4.4人

※ 大里線は令和3年2月28日までは「1日9便」

【令和5年4月1日～令和5年9月30日】

路線 月	祖父江・稲沢線 ふれあいの郷系統 【1日8便】	祖父江・稲沢線 地泉院系統 【1日9便】	下津・ 大里線 【1日14便】	千代田・ 平和線 【1日8便】
令和5年4月	6.3人	6.0人	2.3人	4.9人
5月	6.2人	6.3人	2.2人	4.7人
6月	6.4人	6.8人	2.1人	4.8人
7月	6.5人	6.4人	2.5人	4.9人
8月	6.5人	6.4人	2.5人	5.0人
9月	6.7人	6.9人	2.5人	5.4人
1年目の平均	6.4人	6.5人	2.3人	5.0人

(2) コミュニティバスの追加便運行状況

次の表5は、コミュニティバスの定員超過発生時に運行した追加便の運行状況を示したものです。

平成31年4月1日から令和5年3月31日までの追加便の運行台数は、1日あたりに換算すると、祖父江・稲沢線ふれあいの郷系統が**0.02件**、同線 地泉院系統が**0.13件**、下津・稲沢線が**0.02件**、大里線が**0.02件**、千代田・平和線が**0.11件**となっております。

令和5年4月1日から令和5年9月30日までの追加便の運行台数は、1日あたりに換算すると、祖父江・稲沢線ふれあいの郷系統が**0.04件**、同線 地泉院系統が**0.23件**、下津・稲沢線が**0.02件**、千代田・平和線が**0.19件**となっております。

○表5 支線における追加便運行状況

【平成31年4月1日～令和5年3月31日】

月	路線	運行 日数	祖父江・稲沢 線 ふれあいの郷系統 【1日8便】	祖父江・稲沢線 地泉院系統 【1日9便】	下津・ 稲沢線 【1日11便】	大里線 【1日8便】 ※	千代田・ 平和線 【1日8便】
平成31年4月		24日	2件	1件	0件	2件	1件
令和元年5月		22日	1件	5件	0件	2件	1件
6月		25日	1件	4件	0件	0件	7件
7月		26日	1件	4件	0件	1件	4件
8月		26日	3件	8件	0件	0件	7件
9月		23日	3件	7件	0件	1件	6件
10月		24日	0件	5件	0件	2件	3件
11月		24日	3件	5件	0件	0件	2件
12月		24日	1件	10件	2件	2件	9件
令和2年1月		23日	0件	3件	0件	1件	4件
2月		22日	0件	19件	0件	2件	1件
3月		25日	0件	2件	0件	0件	4件
1年目の計		288日	15件	73件	2件	13件	49件
令和2年4月		25日	0件	0件	0件	0件	1件
5月		23日	0件	0件	0件	0件	0件
6月		26日	0件	5件	0件	1件	1件
7月		25日	0件	2件	0件	0件	1件
8月		25日	0件	3件	1件	1件	2件
9月		24日	2件	4件	0件	0件	0件
10月		26日	0件	4件	1件	0件	2件
11月		23日	1件	2件	0件	1件	6件
12月		24日	0件	0件	0件	0件	0件
令和3年1月		23日	0件	1件	0件	0件	0件
2月		22日	0件	2件	0件	1件	1件

路線 月	運行 日数	祖父江・稲沢線 ふれあいの郷系統 【1日8便】	祖父江・稲沢線 地泉院系統 【1日9便】	下津・ 稲沢線 【1日11便】	大里線 【1日8便】 ※	千代田・ 平和線 【1日8便】
3月	26日	0件	3件	1件	0件	6件
2年目の計	292日	3件	26件	3件	4件	20件
令和3年4月	25日	0件	1件	0件	0件	1件
5月	23日	0件	1件	0件	0件	1件
6月	26日	0件	1件	0件	0件	1件
7月	25日	0件	0件	0件	0件	1件
8月	25日	1件	1件	0件	0件	3件
9月	24日	0件	0件	0件	0件	1件
10月	26日	0件	0件	0件	0件	7件
11月	24日	1件	2件	1件	0件	5件
12月	24日	1件	2件	0件	0件	0件
令和4年1月	23日	0件	0件	0件	0件	2件
2月	22日	0件	2件	0件	0件	1件
3月	26日	0件	3件	3件	0件	1件
3年目の計	293日	3件	13件	4件	0件	24件
令和4年4月	25日	0件	0件	0件	0件	4件
5月	23日	0件	6件	0件	0件	2件
6月	26日	0件	2件	0件	0件	16件
7月	25日	0件	4件	2件	0件	0件
8月	26日	3件	1件	0件	0件	1件
9月	24日	1件	5件	2件	0件	2件
10月	25日	0件	5件	1件	0件	2件
11月	24日	1件	6件	1件	1件	0件
12月	24日	1件	1件	1件	0件	3件
令和5年1月	24日	0件	2件	1件	0件	2件
2月	21日	1件	4件	2件	0件	1件
3月	26日	1件	8件	2件	0件	3件
4年目の計	293日	8件	44件	12件	1件	36件
合計	1166日	29件	156件	21件	18件	129件
平均(月あたり)		0.6件	3.3件	0.4件	0.4件	2.7件
平均(日あたり)		0.02件	0.13件	0.02件	0.02件	0.11件

※ 大里線は令和3年2月28日までは「1日9便」

【令和5年4月1日～令和5年9月30日】

月	路線	運行 日数	祖父江・稲沢線 ふれあいの郷系統 【1日8便】	祖父江・稲沢線 地泉院系統 【1日9便】	下津・ 大里線 【1日11便】	千代田・ 平和線 【1日8便】
令和5年4月		24日	3件	3件	0件	4件
5月		24日	0件	8件	0件	2件
6月		26日	1件	8件	0件	4件
7月		25日	1件	2件	2件	6件
8月		26日	0件	5件	1件	8件
9月		24日	1件	9件	0件	5件
1年目の計		149日	6件	35件	3件	29件
平均(月あたり)			1.0件	5.8件	0.5件	4.8件
平均(日あたり)			0.04件	0.23件	0.02件	0.19件

(3) コミュニティバスの曜日別利用者数

次の表6は、各路線における曜日別1日あたりの平均利用者数を示したものです。

平成31年4月1日から令和5年3月31日までについては、稲沢中央線 アピタ稲沢店系統における月曜日から金曜日までの利用者数は大差ありませんが、土曜日と日曜日における利用者数と平日における利用者数の平均を比較しますと、土曜日は**41.1%の減**、日曜日は**43.7%の減**となっております。

支線におきまして、平日における利用者数の平均と土曜日の利用者数を比較しますと祖父江・稲沢線 ふれあいの郷系統の土曜日は**36.5%の減**、地泉院系統は**39.3%の減**であり、下津・稲沢線は**18.2%の減**、大里線は**29.2%の減**、千代田・平和線は**27.0%の減**となっております。

令和5年4月1日から令和5年9月30日までについては、稲沢中央線 アピタ稲沢店系統における月曜日から金曜日までの利用者数は大差ありませんが、土曜日と日曜日における利用者数と平日における利用者数の平均を比較しますと、土曜日は**38.7%の減**、日曜日は**44.8%の減**となっております。

支線におきまして、平日における利用者数の平均と土曜日の利用者数を比較しますと祖父江・稲沢線 ふれあいの郷系統の土曜日は**29.6%の減**、地泉院系統は**27.9%の減**であり、下津・大里線は**12.1%の減**、千代田・平和線は**24.4%の減**となっております。

○表6 曜日別1日あたりの平均利用者数

【平成31年4月1日～令和5年3月31日】

路線 曜日	稲沢中央線 アピタ稲沢店 系統	祖父江・稲沢線 ふれあいの郷 系統	祖父江・稲沢線 地泉院系統	下津・ 稲沢線	大里線	千代田・ 平和線
月曜日	288人	52人	58人	30人	23人	35人
火曜日	311人	53人	59人	33人	22人	36人
水曜日	300人	50人	54人	33人	25人	40人
木曜日	300人	51人	53人	32人	25人	34人
金曜日	309人	52人	55人	35人	24人	38人
土曜日	178人	33人	34人	27人	17人	27人
日曜・祝日	170人					
平日の平均	302人	52人	56人	33人	24人	37人

【令和5年4月1日～令和5年9月30日】

路線 曜日	稲沢中央線 アピタ稲沢店系統	祖父江・稲沢線 ふれあいの郷系統	祖父江・稲沢線 地泉院系統	下津・ 大里線	千代田・ 平和線
月曜日	342人	57人	62人	32人	46人
火曜日	375人	51人	64人	36人	35人
水曜日	348人	54人	58人	33人	42人
木曜日	357人	52人	60人	32人	43人
金曜日	372人	57人	63人	34人	41人
土曜日	220人	38人	44人	29人	31人
日曜・祝日	198人				
平日の平均	359人	54人	61人	33人	41人

3 コミュニティバス利用者1人あたりの運行経費における市負担額

コミュニティバスの運行経費における市負担額は、運行事業者と契約した運行管理委託料から利用料金を差し引きした額となります。

表7及び図1は、各運行路線の平成31年4月1日から令和5年3月31日までの期間及び令和5年4月1日から令和5年9月30日までの期間における利用者1人あたりの運行経費における市負担額を表したものです。

なお、各運行路線における運行経費の積算数値は、表8のとおりです。

○表7 コミュニティバス利用者1人あたりの運行経費における市負担額

【平成31年4月1日～令和5年3月31日】

路線 月	稲沢中央線 アピタ稲沢店系統	祖父江・稲沢線 ふれあいの郷系統	祖父江・稲沢線 地泉院系統	下津・ 稲沢線	大里線	千代田・ 平和線
平成31年4月	126円	594円	659円	1,289円	1,241円	1,070円
令和元年5月	141円	653円	639円	1,197円	1,365円	1,121円
6月	113円	624円	629円	1,124円	1,553円	1,076円
7月	117円	662円	629円	1,020円	1,228円	1,040円
8月	124円	655円	647円	1,035円	1,379円	971円
9月	127円	546円	584円	1,017円	1,222円	976円
10月	120円	603円	589円	1,166円	1,347円	1,012円
11月	123円	582円	636円	1,225円	1,568円	1,007円
12月	116円	629円	605円	976円	1,449円	885円
令和2年1月	130円	674円	653円	1,192円	1,703円	951円
2月	127円	695円	660円	1,263円	2,038円	1,096円
3月	199円	935円	829円	1,600円	2,808円	1,242円
1年目の平均	130円	654円	647円	1,175円	1,575円	1,037円
令和2年4月	338円	1,294円	1,094円	2,009円	3,499円	1,770円
5月	416円	1,307円	1,102円	1,900円	3,726円	1,879円
6月	190円	896円	785円	1,368円	2,133円	1,325円
7月	162円	925円	816円	1,390円	2,016円	1,294円
8月	218円	1,011円	1,043円	1,583円	2,240円	1,413円
9月	186円	948円	885円	1,466円	2,185円	1,384円
10月	174円	942円	898円	1,427円	2,039円	1,352円
11月	206円	979円	847円	1,396円	1,971円	1,507円
12月	222円	958円	877円	1,697円	2,152円	1,398円
令和3年1月	279円	1,229円	1,074円	2,097円	2,951円	1,851円
2月	251円	1,015円	1,003円	1,858円	2,323円	1,587円
3月	177円	1,018円	891円	1,811円	2,278円	1,368円
2年目の平均	235円	1,044円	943円	1,667円	2,459円	1,511円
令和3年4月	188円	1,009円	898円	1,615円	2,181円	1,403円

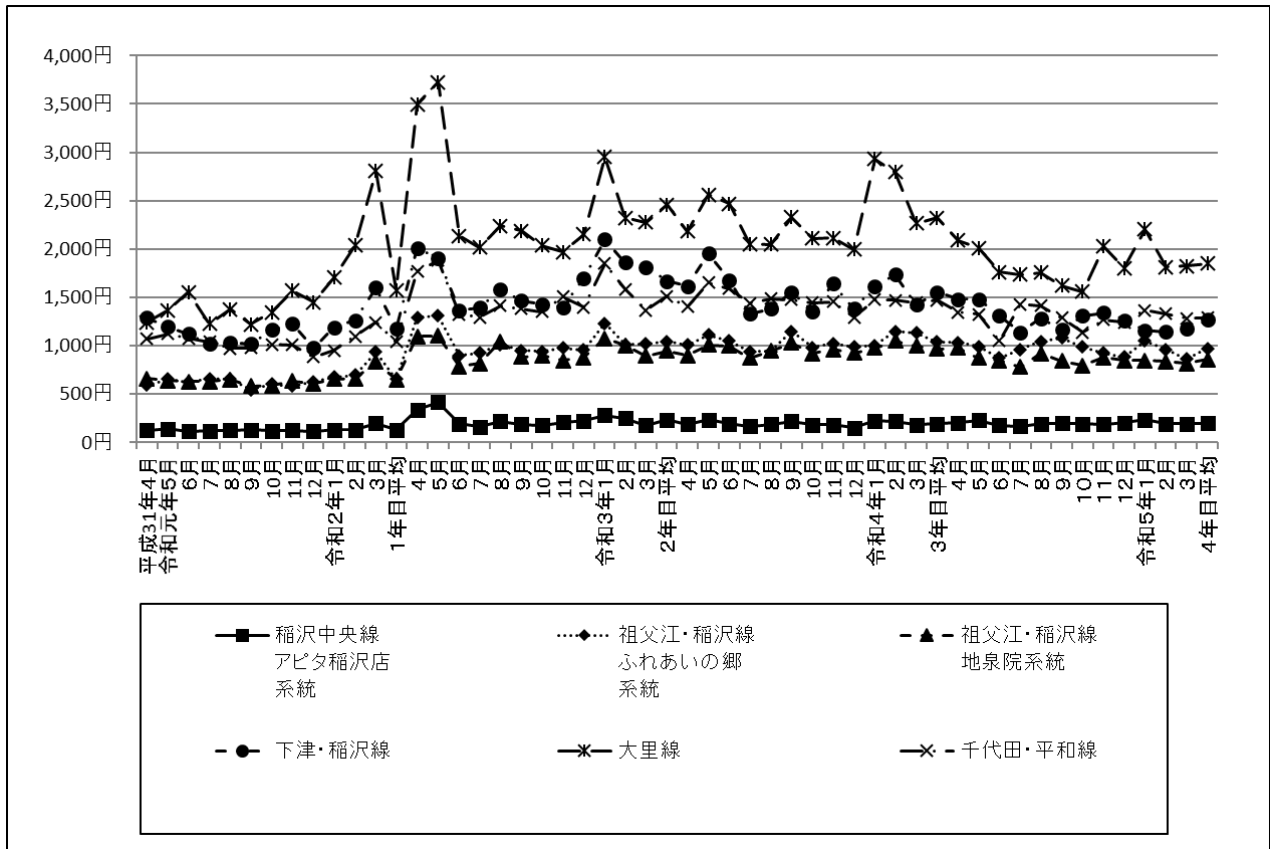
路線 月	稲沢中央線 アピタ稲沢店系統	祖父江・稲沢線 ふれあいの郷系統	祖父江・稲沢線 地泉院系統	下津・ 稲沢線	大里線	千代田・ 平和線
5月	233円	1,109円	1,006円	1,953円	2,561円	1,651円
6月	194円	1,047円	999円	1,679円	2,470円	1,591円
7月	168円	939円	873円	1,331円	2,054円	1,439円
8月	188円	938円	946円	1,381円	2,047円	1,487円
9月	217円	1,146円	1,028円	1,552円	2,328円	1,477円
10月	182円	982円	921円	1,354円	2,108円	1,446円
11月	181円	1,021円	960円	1,644円	2,115円	1,453円
12月	152円	985円	924円	1,380円	1,995円	1,294円
令和4年1月	224円	1,003円	976円	1,615円	2,929円	1,475円
2月	219円	1,146円	1,050円	1,736円	2,794円	1,469円
3月	180円	1,130円	995円	1,424円	2,265円	1,443円
3年目の平均	194円	1,038円	965円	1,555円	2,321円	1,469円
令和4年4月	203円	1,032円	975円	1,481円	2,091円	1,344円
5月	228円	991円	872円	1,478円	2,011円	1,324円
6月	177円	871円	845円	1,311円	1,761円	1,051円
7月	165円	962円	781円	1,136円	1,735円	1,431円
8月	192円	1,043円	917円	1,282円	1,758円	1,413円
9月	199円	1,080円	841円	1,161円	1,623円	1,289円
10月	194円	989円	796円	1,310円	1,556円	1,140円
11月	188円	924円	876円	1,341円	2,028円	1,270円
12月	201円	881円	848円	1,262円	1,801円	1,244円
令和5年1月	234円	1,048円	848円	1,156円	2,201円	1,364円
2月	194円	962円	837円	1,144円	1,815円	1,328円
3月	193円	860円	817円	1,173円	1,821円	1,283円
4年目の平均	197円	970円	854円	1,270円	1,850円	1,290円

【令和5年4月1日～令和5年9月30日】

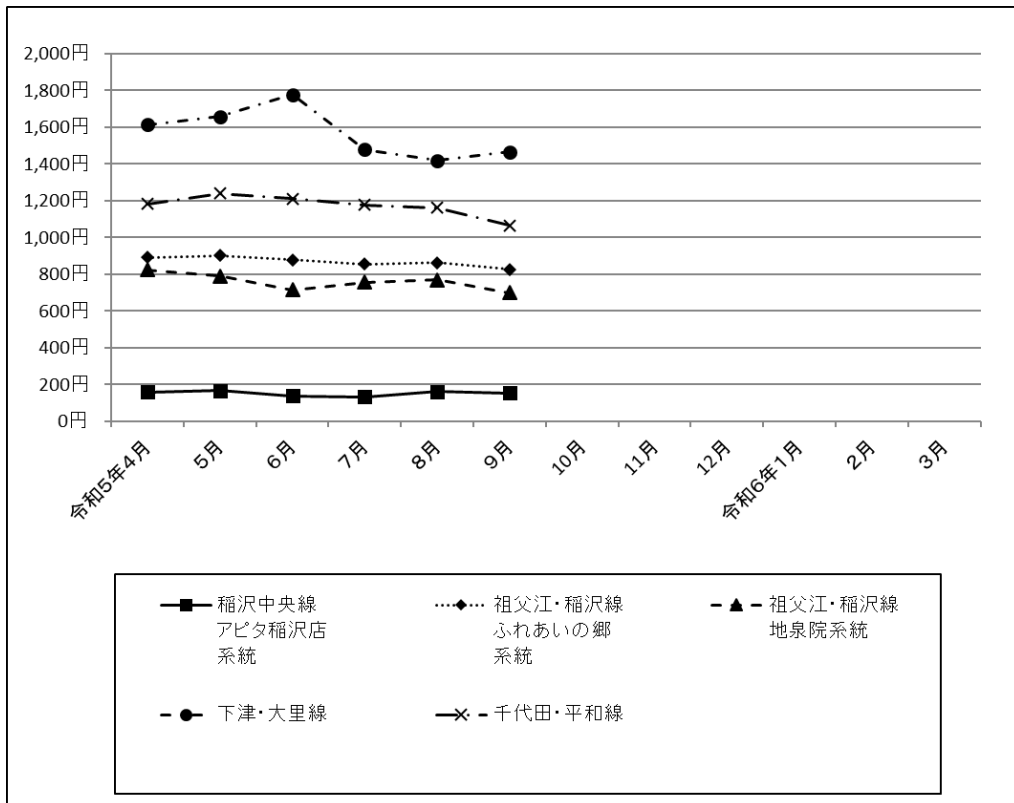
路線 月	稲沢中央線 アピタ稲沢店系統	祖父江・稲沢線 ふれあいの郷系統	祖父江・稲沢線 地泉院系統	下津・ 大里線	千代田・ 平和線
令和5年4月	157円	890円	823円	1,613円	1,183円
5月	166円	901円	790円	1,657円	1,239円
6月	137円	879円	713円	1,776円	1,211円
7月	132円	854円	757円	1,478円	1,177円
8月	162円	863円	769円	1,418円	1,161円
9月	154円	826円	699円	1,464円	1,065円
1年目の平均	151円	869円	759円	1,568円	1,173円

○図1 コミュニティバス利用者1人あたりの運行経費における市負担額

【平成31年4月1日～令和5年3月31日】



【令和5年4月1日～令和5年9月30日】



○表8 コミュニティバスの運行経費の積算数値

【平成31年4月1日～令和5年3月31日】

項目	金額 (1日1台あたり・税込み)	備考
稲沢中央線 アピタ稲沢店系統	84,774円	平成31年4月1日～令和元年9月30日
	86,313円	令和元年10月1日～令和2年3月31日
	88,398円	令和2年4月1日～令和3年3月31日
	90,273円	令和3年4月1日～令和4年3月31日
	103,281円	令和4年4月1日～令和5年3月31日
祖父江・稲沢線 ふれあいの郷系統	50,787円	平成31年4月1日～令和元年9月30日
	51,727円	令和元年10月1日～令和2年3月31日
	51,373円	令和2年4月1日～令和3年3月31日
	50,459円	令和3年4月1日～令和4年3月31日
	52,220円	令和4年4月1日～令和5年3月31日
祖父江・稲沢線 地泉院系統	50,787円	平成31年4月1日～令和元年9月30日
	51,727円	令和元年10月1日～令和2年3月31日
	51,373円	令和2年4月1日～令和3年3月31日
	50,459円	令和3年4月1日～令和4年3月31日
	52,220円	令和4年4月1日～令和5年3月31日
下津・稲沢線	48,111円	平成31年4月1日～令和元年9月30日
	49,002円	令和元年10月1日～令和2年3月31日
	48,723円	令和2年4月1日～令和3年3月31日
	48,004円	令和3年4月1日～令和4年3月31日
	49,295円	令和4年4月1日～令和5年3月31日
大里線	46,743円	平成31年4月1日～令和元年9月30日
	47,609円	令和元年10月1日～令和2年3月31日
	47,309円	令和2年4月1日～令和3年3月31日
	47,130円	令和3年4月1日～令和4年3月31日
	48,430円	令和4年4月1日～令和5年3月31日
千代田・平和線	50,085円	平成31年4月1日～令和元年9月30日
	51,012円	令和元年10月1日～令和2年3月31日
	50,868円	令和2年4月1日～令和3年3月31日
	49,948円	令和3年4月1日～令和4年3月31日
	51,398円	令和4年4月1日～令和5年3月31日
国府宮駅乗り入れ 構内営業料 (1月あたり)	24,686円	平成31年4月1日～令和元年9月30日 (祖父江・稲沢線、下津・稲沢線、千代田・平和線の3路線4系統運行経費に按分して計上)
	25,143円	令和元年10月1日～令和3年2月28日 (祖父江・稲沢線、下津・稲沢線、千代田・平和線の3路線4系統運行経費に按分して計上)

国府宮駅乗り入れ 構内営業料 (1月あたり)	25,143 円	令和3年3月1日～令和5年3月31日 (祖父江・稲沢線、下津・稲沢線、大里線、 千代田・平和線の4路線5系統運行経費に按分 して計上)
大里駅乗り入れ 構内営業料	1月あたり 8,694 円	平成31年4月1日～令和元年9月30日 (大里線の運行経費に計上)
	1月あたり 8,855 円	令和元年10月1日～令和5年3月31日 (大里線の運行経費に計上)
追 加 便	距離制運賃	運行した路線の運行経費に計上

【令和5年4月1日～令和6年3月31日】

項 目	金額 (1日1台あたり・税込み)	備 考
稲沢中央線 アピタ稲沢店系統	99,022 円	令和5年4月1日～令和6年3月31日
祖父江・稲沢線 ふれあいの郷系統	53,182 円	令和5年4月1日～令和6年3月31日
祖父江・稲沢線 地泉院系統	53,416 円	令和5年4月1日～令和6年3月31日
下津・大里線	55,894 円	令和5年4月1日～令和6年3月31日
千代田・平和線	52,594 円	令和5年4月1日～令和6年3月31日
国府宮駅乗り入れ 構内営業料	1月あたり 25,143 円	令和5年4月1日～令和6年3月31日 (祖父江・稲沢線、下津・大里線、千代田・ 平和線の3路線4系統運行経費に按分して計 上)
追 加 便	距離制運賃	運行した路線の運行経費に計上

4 コミュニティバス接続便の利用状況

コミュニティバス接続便の運行経費における市負担額は、運行事業者と契約した運行管理委託料から利用料金を差し引きした額となります。

表9は、平成31年4月1日から令和5年3月31日までの期間及び令和5年4月1日から令和5年9月30日までの期間における1月あたりのコミュニティバス接続便の利用状況と市負担額を示したものです。

なお、コミュニティバス接続便における運行経費の積算数値は、表10のとおりです。

○表9 コミュニティバス接続便の利用件数・利用者数及び市負担額

【平成31年4月1日～令和5年3月31日】

年 月	利用件数	利用人数	市負担額	1件あたりの 平均市負担額
平成31年4月	58件	64人	59,700円	1,029円
令和元年5月	41件	44人	43,100円	1,051円
6月	48件	52人	49,300円	1,027円
7月	52件	55人	52,900円	1,017円
8月	58件	58人	63,100円	1,088円
9月	44件	47人	46,500円	1,057円
10月	57件	58人	59,551円	1,045円
11月	59件	65人	62,317円	1,056円
12月	73件	78人	78,862円	1,080円
令和2年1月	62件	64人	63,135円	1,018円
2月	37件	37人	36,980円	999円
3月	20件	20人	16,563円	828円
1年目の計	609件	642人	632,008円	1,038円
令和2年4月	8件	8人	7,900円	988円
5月	13件	14人	10,400円	800円
6月	33件	35人	38,300円	1,161円
7月	28件	29人	29,900円	1,068円
8月	14件	15人	16,200円	1,157円
9月	27件	27人	29,000円	1,074円
10月	25件	27人	28,400円	1,136円
11月	19件	19人	19,300円	1,016円
12月	16件	17人	17,600円	1,100円
令和3年1月	8件	12人	7,000円	875円
2月	8件	8人	8,500円	1,063円
3月	22件	22人	25,400円	1,155円
2年目の計	221件	233人	237,900円	1,076円
令和3年4月	16件	16人	18,600円	1,163円
5月	7件	7人	7,000円	1,000円

年 月	利用件数	利用人数	市負担額	1件あたりの 平均市負担額
6月	10件	10人	11,300円	1,130円
7月	14件	16人	13,100円	936円
8月	14件	20人	13,700円	979円
9月	5件	5人	6,200円	1,240円
10月	8件	11人	8,400円	1,050円
11月	7件	7人	7,500円	1,071円
12月	9件	11人	10,100円	1,122円
令和4年1月	3件	3人	3,200円	1,067円
2月	2件	3人	2,200円	1,100円
3月	9件	9人	9,400円	1,044円
3年目の計	104件	118人	110,700円	1,064円
令和4年4月	15件	18人	17,800円	1,187円
5月	18件	20人	21,400円	1,189円
6月	6件	6人	7,400円	1,233円
7月	6件	6人	6,800円	1,133円
8月	15件	22人	16,300円	1,087円
9月	20件	20人	24,100円	1,205円
10月	17件	19人	19,400円	1,141円
11月	14件	15人	16,600円	1,186円
12月	10件	11人	11,700円	1,170円
令和5年1月	14件	16人	16,000円	1,143円
2月	20件	25人	22,500円	1,125円
3月	18件	18人	20,200円	1,122円
4年目の計	173件	196人	200,200円	1,157円
合計	1107件	1189人	1,180,808円	1,067円
月あたりの平均	23件	25人	24,600円	1,067円

【令和5年4月1日～令和5年9月30日】

年 月	利用件数(件)	利用人数 (人)	市負担額 (円)	1件あたりの 平均市負担額(円)
令和5年4月	73件	74人	100,080円	1,371円
5月	60件	69人	74,340円	1,239円
6月	38件	41人	50,320円	1,324円
7月	44件	46人	51,500円	1,170円
8月	68件	94人	76,160円	1,120円
9月	58件	74人	68,020円	1,173円
1年目の計	341件	398人	420,420円	1,233円

この利用状況を往路（接続便乗り場⇒バス停留所）と復路（バス停留所⇒接続便乗り場）に分け、どの接続便乗り場が利用されたかを示したものが、別紙の図2です。

○表 10 コミュニティバス接続便の運行経費の積算数値

【平成 31 年 4 月 1 日～令和 5 年 3 月 31 日】

区分	単位	金額 (税込み)	備考
運行距離が 2 k m まで	1 回あたり	800 円	平成 31 年 4 月 1 日～令和元年 9 月 30 日
		815 円	令和元年 10 月 1 日～令和 2 年 3 月 31 日
		900 円	令和 2 年 4 月 1 日～令和 5 年 3 月 31 日
運行距離が 2 k m を 超える場合	1 回あたり	1, 300 円	平成 31 年 4 月 1 日～令和元年 9 月 30 日
		1, 324 円	令和元年 10 月 1 日～令和 2 年 3 月 31 日
		1, 400 円	令和 2 年 4 月 1 日～令和 5 年 3 月 31 日

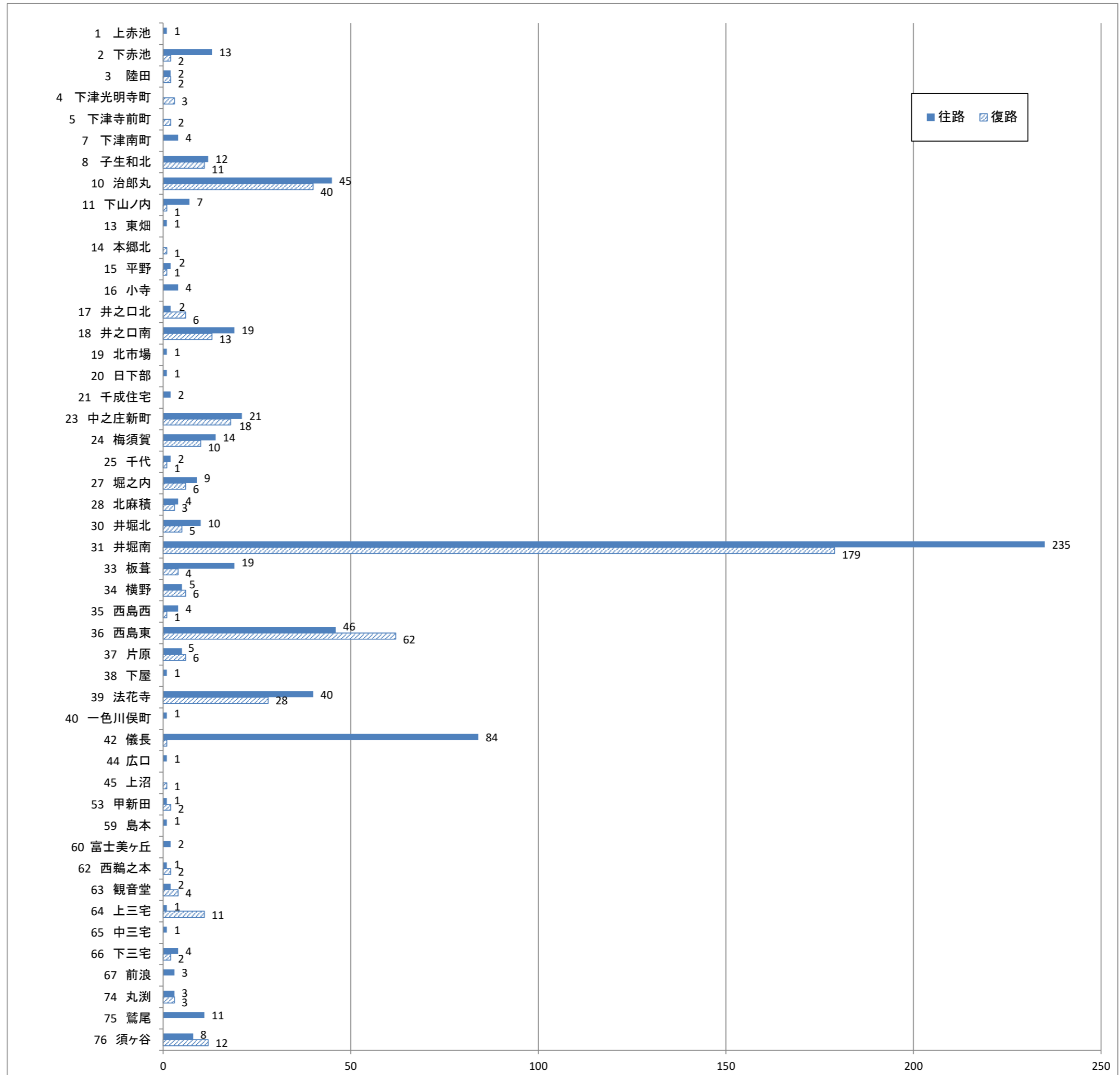
【令和 5 年 4 月 1 日～令和 6 年 3 月 31 日】

区分	単位	金額 (税込み)	備考
運行距離が 2 k m まで	1 回あたり	1, 020 円	令和 5 年 4 月 1 日～令和 6 年 3 月 31 日
運行距離が 2 k m を 超える場合	1 回あたり	1, 580 円	令和 5 年 4 月 1 日～令和 6 年 3 月 31 日

○図2 コミュニティバス接続便利用件数
(バス接続便乗り場⇄バス停留所)

H31. 4月～R5. 3月 (単位:件)

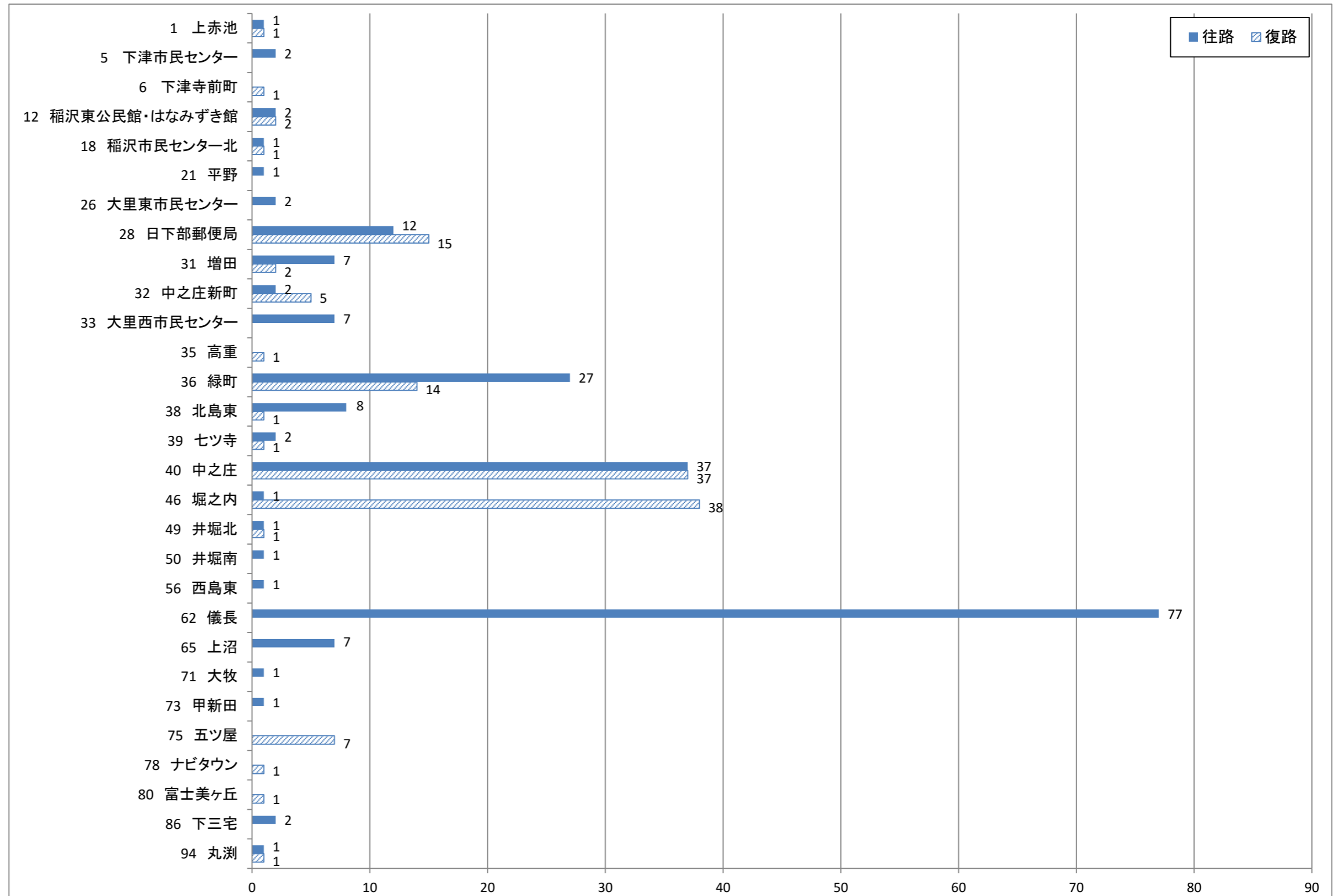
乗り場名	往路	復路
1 上赤池	1	0
2 下赤池	13	2
3 陸田	2	2
4 下津光明寺町	0	3
5 下津寺前町	0	2
7 下津南町	4	0
8 子生和北	12	11
10 治郎丸	45	40
11 下山ノ内	7	1
13 東畑	1	0
14 本郷北	0	1
15 平野	2	1
16 小寺	4	0
17 井之口北	2	6
18 井之口南	19	13
19 北市場	1	0
20 日下部	1	0
21 千成住宅	2	0
23 中之庄新町	21	18
24 梅須賀	14	10
25 千代	2	1
27 堀之内	9	6
28 北麻積	4	3
30 井堀北	10	5
31 井堀南	235	179
33 板葺	19	4
34 横野	5	6
35 西島西	4	1
36 西島東	46	62
37 片原	5	6
38 下屋	1	0
39 法花寺	40	28
40 一色川俣町	1	0
42 儀長	84	1
44 広口	1	0
45 上沼	0	1
53 甲新田	1	2
59 島本	1	0
60 富士美ヶ丘	2	0
62 西鶴之本	1	2
63 観音堂	2	4
64 上三宅	1	11
65 中三宅	1	0
66 下三宅	4	2
67 前浪	3	0
74 丸渕	3	3
75 鷺尾	11	0
76 須ヶ谷	8	12
合計	658	449



○図2 コミュニティバス接続便利用件数
(バス接続便乗り場⇄バス停留所)

R5. 4月～R5. 9月 (単位:件)

乗り場名	往路	復路
1 上赤池	1	1
5 下津市民センター	2	0
6 下津寺前町	0	1
12 稲沢東公民館・はなみずき館	2	2
18 稲沢市民センター北	1	1
21 平野	1	0
26 大里東市民センター	2	0
28 日下部郵便局	12	15
31 増田	7	2
32 中之庄新町	2	5
33 大里西市民センター	7	0
35 高重	0	1
36 緑町	27	14
38 北島東	8	1
39 七ツ寺	2	1
40 中之庄	37	37
46 堀之内	1	38
49 井堀北	1	1
50 井堀南	1	0
56 西島東	1	0
62 儀長	77	0
65 上沼	7	0
71 大牧	1	0
73 甲新田	1	0
75 五ツ屋	0	7
78 ナビタウン	0	1
80 富士美ヶ丘	0	1
86 下三宅	2	0
94 丸渕	1	1
合計	204	130



○図2 コミュニティバス接続便利用件数
(バス接続便乗り場⇄バス接続便乗り場)

R5. 4月～R5. 9月 (単位:件)

乗り場名	往路	復路
1 上赤池	0	0
2 下赤池	0	0
3 陸田	0	0
4 下津光明寺町	0	0
6 下津寺前町	0	0
7 下津下町	0	0
8 下津南町	0	0
9 子生和北	0	0
10 子生和南	0	0
11 治郎丸	0	0
13 下山ノ内	0	0
14 正明寺北	0	0
15 長束	2	3
16 東畑	0	0
17 本郷北	0	0
19 北山	0	0
20 小沢北	0	0
21 平野	0	0
22 小寺	0	0
23 井之口北	0	0
24 井之口南	0	0
25 北市場	0	0
27 日下部	0	0
28 日下部郵便局	0	0
29 千成住宅	0	0
30 増田南	0	0
31 増田	1	1
32 中之庄新町	0	0
34 田畑	0	0
35 高重	0	0
36 緑町	0	0
37 宮長	0	0
38 北島東	0	0
39 七ツ寺	0	0
40 中之庄	0	0
41 堀田団地	0	0
合計	3	4

