

# ママと赤ちゃんに 優しい病院、 いなざわこうせいで 出産しませんか？

産婦人科医師 6名

女性医師は2名

出産経験者多数

助産師は8名

特に産後の入院生活は、ママの心とからだのケアを  
第一に考えてサポートしています。

## 稲沢厚生病院での出産 おすすめポイント

Point  
1

### 総合病院の安心感

入院中は毎日、産婦人科医師の回診があり、  
赤ちゃんの診察は小児科医師が担当します。

医療スタッフによる充実のサポート

資格所有者

- ・アドバンス助産師3名
- ・新生児蘇生 (NCPR) 7名
- ・母体救命 (J-CIMELS) 1名

24時間365日、産婦人科医と助産師が対応可能。小児科医師のサポートも充実！

- 合併症のある妊婦さんの受け入れ
- 帝王切開は小児科医師が立ち合い
- 出産後、入院中に小児科医が赤ちゃんを診察
- 退院後、希望者は赤ちゃん外来や助産師外来でサポート
- 整形外科・耳鼻科・皮膚科・眼科など他科と連携をしながら小児科が赤ちゃんの健康をサポート

Point  
2

### ママの心とからだに寄り添うケア

不安なこと、心配なことは  
お気軽におっしゃってください。

#### ママの希望に寄り添ったケア・指導

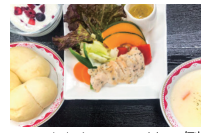
- 抱っこの仕方からおっぱいの飲ませ方まで、ママに合わせて丁寧に指導します。
- 助産師に相談できる個人指導の時間があります。母乳、ミルク、混合で育てたいなど希望に沿った指導や母乳マッサージを受けることができます。
- 退院後も助産師に相談することができます。(助産師保健指導外来)

#### 赤ちゃん預かりサポート

- ママが産後のからだを休ませたい時は赤ちゃんを預けてゆっくり眠れるようサポートします。

#### からだに優しい食事

- 管理栄養士考案の「心とからだを元気にする」メニューをご用意しています！



※メニューは一例

ご予約はお電話で  
**0587-97-2759**



名鉄尾西線 森上駅下車  
北西へ徒歩約10分



国道155号線「片原一色」  
交差点を西へ約2km  
無料駐車場完備 317台

## JA愛知厚生連 稲沢厚生病院

〒495-8531

愛知県稲沢市祖父江町本甲拾町野7番地

TEL:0587-97-2131(代表)



病院HPは  
こちらから

病院ホームページでも様々な情報を掲載しています！是非ご覧ください。

## 普段はイスとして、もしものときは緊急トイレに変身！ いなツピーペール缶 災害トイレ100回セット



専用クッション付  
販売価格  
21,300円(税込)

### いなツピーペール缶 防災セットシリーズ

- スタンダードセット
- 水害対応セット
- 非常食30点セット
- スペシャル防災セット

## 防災グッズ・非常食 などなど…

そろえるモノに迷ったら  
NATEC-EMERGENCY  
をチェック!!

お買い求めは  
こちらから  
SHOPPING SITE



株式会社ナテック TEL 052-449-6222 〒490-1205 愛知県あま市花正寺浦55番地

