

2023
10
No.1227



わたしのマチの情報紙

広
報

いなざわ

食品ロスを考えて
地球にやさしくエコ料理！



外国語版はこちら
Foreign language
Língua estrangeira

Pick Up

特集 市制65周年開館40周年記念特別展 長谷川潔展…P 2・3
稲沢まつり ……………P 5
市制65周年記念 おかげさまで65周年感謝祭 ……P 6

市制65周年開館40周年記念特別展

Kiyoshi Hasegawa.

長谷川潔展 —京都国立近代美術館コレクション—

問合せ 荻須記念美術館 ☎23-3300

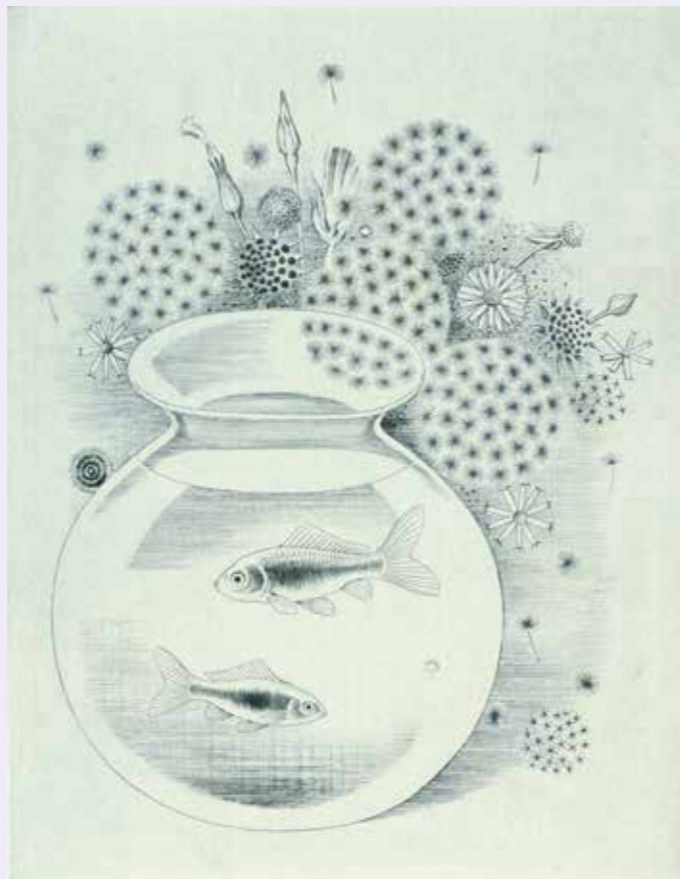
長谷川 潔 (1891-1980) は、荻須高德と同時期にパリに滞在し、フランス文化勲章を受章するなど高い評価を受けた版画家です。

現在の神奈川県横浜市に生まれ、デッサンや油彩を学んだ後、自画自刻による板目木版画や銅版画の制作を始め、1916年には日本初となる版画家グループ「日本版画倶楽部」を結成し、版画展を開催しました。

西洋の版画技法を学ぶため1919年に渡仏、独学でさまざまな技法を習得していきます。1924年、独立画家版画家協会に入会し、マティスやピカソなど当時の新進画家が集ったこの団体展を中心に、以降作品を発表していきました。当時失われた技法であった17世紀の特殊銅版画技法マニエール・ノワールを復興させるだけでなく、自己の表現にまで高めた作品を1925年に出品。その卓越した才能は早くからフランス画壇で大きな注目を集めました。

第二次世界大戦が勃発するも、長谷川はフランスに留まり、制作を続けました。その頃、パリ近郊の野原で野花や種子草の美しさに魅せられ、生命の神秘が作品の主題となっていきます。戦争を経た後、生命へのまなざしを一層深め、作品は次第に思想的な内容を示すようになっていきました。

本展では、刷り上がりに強いこだわりを持つ長谷川自身が選び抜いた版画62点と油彩画4点を展示します。また、特別展、常設展の各会場に、長谷川と荻須の言葉を紹介します。同時代に生きた二人の各々の価値観、そして自己の芸術を見極め昇華させていった軌跡をぜひご覧ください。



《小さな金魚鉢》1928年 ポアント・セッシュ

会期 10月28日(土)～12月10日(日)

休館日 会期中の月曜
開館時間 午前9時30分～午後5時 (入館は午後4時30分まで)
観覧料 一般1,000(800)円、高校・大学生800(640)円
小・中学生100(80)円 ※市内の小・中学生は無料

※上記観覧料で「荻須高德展」も観覧可
※()内は20名以上の団体または割引券持参者の料金
※障害者・戦傷病者・被爆者健康手帳を持参の方は、本人と付添人1人無料 (窓口で手帳を提示してください。ミライID可)

特別協力 京都国立近代美術館

市公式LINEクーポン提示で割引料金にて観覧できます



※10月20日(金) 配信

長谷川潔展 一般 1,000円 ⇒ 800円
高大生 800円 ⇒ 640円
小中生 100円 ⇒ 80円

【割引券】

10月28日(土)～12月10日(日)の期間中、この割引券を持参の方1人1回に限り有効(コピー不可)

長谷川潔展 一般 1,000円 ⇒ 800円
高大生 800円 ⇒ 640円
小中生 100円 ⇒ 80円

【割引券】

10月28日(土)～12月10日(日)の期間中、この割引券を持参の方1人1回に限り有効(コピー不可)

講演会 「銅版画家 長谷川潔 人と作品」

時 11月3日(祝)、午後1時30分～3時
場 荻須記念美術館会議室
講 美術史家 猿渡紀代子

学芸員によるギャラリートーク

時 ①11月5日(日)、午後1時30分～2時
②11月23日(祝)、午前10時30分～11時
場 荻須記念美術館展示室

定30人(先着)
¥無料(特別展観覧券の半券が必要)
申講演会は10月17日(火)から、ギャラリートークは10月19日(休)から、電話で荻須記念美術館へ

名古屋文理大学連携講座・稲沢市文化振興財団出張演奏会「アート&コンサート」

時 11月23日(祝)、午後1時30分～3時10分
場 名古屋文理大学(稲沢町)、荻須記念美術館

定40人(先着)
内 展示会にまつわるトーク+ドビュッシーの曲目を中心とするミニコンサートを楽しんだ後、特別展を解説付きで鑑賞(トーク…名古屋文理大学教授 栗林芳彦、ピアノ…伊藤真理子)

¥1,800円(当日納入)
申 10月20日(金)から、電話で荻須記念美術館へ



《アレキサンドル三世橋とフランス飛行船》1930年 マニエール・ノワール



《切子ガラスに挿したアネモネと草花》1944-45年 アクアタント



《狐と葡萄(ラ・フォンテーヌ寓話)》1963年 マニエール・ノワール

※作品は全て京都国立近代美術館所蔵

特別展限定スイーツ

出展作品《狐と葡萄(ラ・フォンテーヌ寓話)》にちなんだブドウを使った特別なスイーツをカフェタナカ 稲沢文化の杜店(稲沢町)でお買い求めいただけます。詳しくはホームページを確認してください。

同時開催

荻須高德展 画業の変遷を辿る

—新収蔵作品と主要展覧会出品作を中心に—

令和5年度新規収蔵作品の《ポスターの壁》、《鍵屋》を当館の所蔵品として初お披露目します。

なお、11月21日(火)～26日(日)はあいちウィークのため荻須高德展のみ観覧料は無料です。



《ポスターの壁》1930年 油彩・カンヴァス 荻須記念美術館所蔵

稲沢サンドフェスタ2023

日時 10月7日(土)・8日(日)
 午前10時～午後3時30分

場サリオパーク祖父江
問稲沢サンドフェスタ実行委員会事務局
 (都市整備課内) ☎32-1372



砂の造形展

テーマ 「心落ち着く場所 ～“サ”像でととのう～」
展示期間 10月7日(土)～11月3日(祝)
内大型砂像(高さ1.8m、幅3m)を12基展示

イベント(8日(日))

●切り株ペイント・招き猫ペイント(有料)
時午前10時30分～午後3時
内切り株や招き猫の貯金箱にお絵かき



市民課窓口 順番お知らせメール・混雑状況配信サービスの開始

10月2日(月)から、市民課で順番お知らせメール・混雑状況配信サービスを開始します。

発券される番号札の二次元コードをスマートフォンで読み込み、順番お知らせメールを登録することで、受付の呼び出しが近づいた際にメールでお知らせするほか、証明書交付や手続き完了の呼び出しの際もメールでお知らせします。

また、市ホームページから現在の市民課窓口の混雑状況を確認できます。詳しくは、ID1004024で確認してください。

問市民課 ☎32-1311



イベント(両日)

●竹てっぽうを作ってあそぼう
時①午前10時30分②午前11時
 ③午後1時④午後1時30分⑤午後2時30分
定各8組(先着) ※各回30分前から受付開始

●サンドアート体験コーナー
時10月7日(土)、①午前11時②午後2時
 10月8日(日)、③午前10時30分④午後2時
定各50組(先着) ※各回30分前から受付開始
内小型砂像をつくる

●サリオパーク祖父江環境保全活動
時①午前11時②正午③午後1時
 ④午後2時⑤午後3時
定各50組(先着) ※各回30分前から受付開始

グルメコーナー
時10月7日(土)、午前10時～午後3時30分
 10月8日(日)、午前10時～午後3時

環状交差点(ラウンドアバウト)が完成します

ID1011396

9月29日(金)から、国営木曾三川公園ワイルドネイチャープラザ入口南側が環状交差点となります。

●環状交差点内の通行について
 ・環道は時計回りの一方通行で、反対回りや駐車はできません。できるだけ左側を徐行しましょう
 ・交差点内を通行している車両などが優先です

●入るとき
 ・徐行して環道内に左折進入しましょう
 ・合図をする必要はありません

●出るとき
 ・左にウィンカーを出し、交差点を出るまで合図を出し続けましょう ※自転車の巻き込みには十分注意してください

問道路課
 ☎32-1384



稲沢まつり

ID1006854

日時 10月21日(土)・22日(日)
 午前10時～午後4時

場国府宮参道、名古屋文理大学文化フォーラム(市民会館)、文化の丘公園など
問商工観光課 ☎32-1332

国府宮参道会場

■10月21日(土)
 ・開場式、金魚品評会、稲沢おどりなど

■両日
 ・稲沢大道芸まつり、特産品即売会、ライオンズチャリティーなど
 ・茶道展、華道展
 ・一般公募イベント



文化の丘公園会場

■10月21日(土)
 ・ニュースポーツ体験コーナー
 午前10時～午後4時

■両日
 ・園児による鼓笛隊ドリル演奏会
 ①10月21日(土)、午前11時～午後1時30分
 ②10月22日(日)、午前10時～午後2時30分

・稲沢大道芸まつり、ちびっこ縁日、飲食出店ブースなど

中高記念館会場

■両日
 ・市指定文化財「中高記念館」公開、水木しげる「貸本劇画」プチ展、稲沢の角界のスター 綾瀬川山と大相撲資料展



市制65周年記念ラリー「65の挑戦」

市制65周年を記念し、国府宮参道、名古屋文理大学文化フォーラム(市民会館)、文化の丘公園の3会場に設置された計65カ所を巡るクイズラリーを開催します。



無料シャトルバス発着場

国府宮参道会場 ←→ 名古屋文理大学文化フォーラム会場

運行時間：午前9時40分～午後4時40分(10分毎)

名古屋文理大学文化フォーラム会場

■10月21日(土)
 ・秋の芸術祭 芸能発表会(大ホール)
 午前11時～午後3時15分

・和太鼓体験(大ホール入口前)
 午前10時～10時40分

・尺八体験(大ホールホワイエ)
 午後2時15分～3時15分

・健やかワールドin稲沢(小ホール)
 午前10時～午後3時

■10月22日(日)
 ・スギテツプロデュース 鉄道物語 in 稲沢ファミリーコンサート with おつつ音楽スタジオ(大ホール)
 午後3時～5時 ※事前にチケット購入が必要

・鉄道模型展示(小ホール)
 午前11時～午後3時

消防本部会場

■10月21日(土)
 ・消防ひろば
 午前9時30分～午後0時30分

市民病院会場(市民病院まつり)

■10月22日(日)
 ・手術室見学、薬の調剤体験など
 午前10時～午後3時



市制65周年記念 おかげさまで65周年感謝祭

市制65周年を記念して、ご当地グルメイベント、キッチンカー出店、ステージショーなどを行います。

問 商工観光課 ☎32-1332

日時 **11月4日(土)** 午前11時～午後3時

場 市役所駐車場

内 ご当地グルメイベント（カレーフェスティバル）、キッチンカー、いなっピーほかキャラクターによるステージショー

他 駐車場には限りがあります。市民球場から発着する無料シャトルバスを利用してください



詳しくはこちら



ご当地グルメイベント (カレーフェスティバル)

市内の飲食店が“カレー+稲沢らしさ”をテーマに、お店独自のこだわりを加えて開発したご当地グルメを提供します。

イベント開催日以外にも、ご当地グルメ事業への参加店舗ではグルメメニューを味わうことができます。



保育園等未入园児のご家庭へ おむつ用品等の購入を支援します

保育園等（保育園、認定こども園、小規模保育事業所）に入園していない子どもの保護者に、紙おむつやおしり拭きなど子育て関連商品を購入できるクーポン券を交付します。

対 市内在住で保育園等に入園していない0歳～2歳の子どもの保護者

内 子どもが3歳となる誕生日の前月分まで、1人につき1か月当たり2,000円分（500円×4枚）のクーポン券を交付

他 クーポン券の発送は対象となる子どもの誕生日（転入日）により異なります。発送日や利用可能店舗など、詳しくは、☎1011405 で確認してください

●取扱店舗を募集しています

クーポン券を利用できる店舗を随時募集しています。

対 おむつ用品等を取り扱う市内店舗

問 子育て支援課 ☎32-1299



稲沢市障害者計画等（案） パブリックコメント募集

障害のある人もない人もお互いを尊重し、支え合うまちを目指すために定めた稲沢市障害者計画、稲沢市障害福祉計画、稲沢市障害児福祉計画の見直しを行うにあたり、広く意見を募集します。

※結果は、市のホームページで公表し、個別には回答しません

募集期間 10月20日(金)まで

閲覧場所 市役所市民ホール、福祉課、支所、市民センター ※市のホームページからも閲覧できます

提出方法 計画案に対する意見と住所、氏名、電話番号を記入の上、持参、郵送（〒492-8269 住所不要）、FAX（32-1219）または ☎1011371 から福祉課（☎32-1281）へ



お知らせ

国民健康保険税は 世帯主にかかります

ID1001008

会社や事業所などを退職し、次の会社などの健康保険に入るまでの間は、国民健康保険（国保）に加入しなければなりません。

国保は世帯単位で加入し、納税義務者はその世帯の世帯主です。世帯主が国保に加入していない場合でも世帯主が納税義務者となります。納税義務者宛てに納税通知書を送付しますので、納期限までに納めてください。

※国民健康保険税（国保税）は、年度途中で国保の資格を取得または喪失した場合、月割りで計算します

●無保険状態の方は届け出を
国保加入の届け出が遅れると、その期間に病気やけがをしても保険で医療機関にかかることができないだけでなく、国保税がさかのぼってかかります。会社などを退職し、無保険の状態になっている方は、速やかに国保年金課、支所、市民センターへ届け出てください。

問 国保年金課

☎32-1312



弁護士による 債務者無料相談会

ID1006224

国民健康保険税などの支払いに困っている方を対象に債務相談を随時受け付けています。

申 国保年金課（☎32-1312）へ
他 相談後の債務整理などの弁護士費用は有料



行政書士による無料相談

ID1001398

●一日無料相談所

時 10月31日(火)、午前10時～午後4時

場 市役所会議室1

●定例の無料相談

時 10月18日(水)、12月20日(水)、令和6年2月21日(水)

午後1時～4時

場 市役所相談室2

内 建設業・農地転用・土地開発・食品営業・産業廃棄物処理などの行政許認可手続き、法人設立・帰化・在留資格手続き、遺言・遺産分割協議書の作成、成年後見、戸籍関係届出など

問 愛知県行政書士会一宮支部 立松智美

☎0586-55-1022

私立高等学校授業料補助

ID1001370

対 市内在住で、10月1日現在、私立高等学校（通信制課程、専攻科、別科、専修学校を除く）に在学する生徒の授業料を負担している方

補助額 年1万円（授業料負担者が、今年度の住民税が非課税または均等割のみの場合や生活保護を受けている場合は年1万3,000円。国や県の補助制度により納入する授業料が補助額に満たない場合は実際の納入額が限度）※年1万円を超える場合、証明書類が必要

申 申請書（在学証明が必要）を、在学する学校の指定する日までに学校へ提出するか、10月31日(火)（必着）までに持参、郵送（〒492-8269 住所不要）で庶務課（☎32-1435）へ

不動産鑑定士による 無料相談会

時 10月21日(土)、午前10時～午後4時

場 勤労福祉会館第1会議室

内 土地価格・地代・家賃・借地権・相続時の土地の分割・不動産の有効活用に対するアドバイスなど

問 (公社)愛知県不動産鑑定士協会

☎052-241-6636

広告

**お仏壇の五大に
何でもご相談ください。** おかげさまで **130年**

- ・電気配線交換(LED)
- ・仏具お磨き不要加工、仏具修理
- ・念珠修理 ・仏壇移動、預り、処分

佛壇 佛具 **の五大** (三菱エレベーターとハルシナイ中間道沿い)
TEL0587-23-1178 稲沢市井之口石塚町27 ライン登録はこちら

**建物解体工事(建て替え・実家処分・家じまい)は
見積り無料 50年来的実績 お気軽に当社へ!** 廃棄物は自社施設で一貫処理

安心・安全な業者をお選びください

有限会社 木村建設 愛知県稲沢市東畑2丁目17
受付時間 8:00~17:00 定休日 日曜日
お問い合わせ・ご相談は
☎(0587)32-7917 https://www.kimura7917.jp/

広告

財源確保のため有料広告を掲載しています。広告内容の問い合わせは、直接広告主へお願いします。

祖父江支所・平和支所から遠隔相談ができます

10月2日(月)から、祖父江・平和支所の窓口で、土木行政に関するオンライン相談ができる遠隔相談窓口を開設します。

道路に関する要望や相談のほか、その他の行政手続きに関する相談も可能です。

詳しくは、ID1011364 で確認してください

問デジタル推進課
☎32-1142



赤い羽根共同募金

10月1日から赤い羽根共同募金運動が始まります。

募金は、市内の子どもや高齢者、障害のある方を支援する地域福祉事業や被災地を応援するための資金としても使われます。

区長さんや組(班)長さんを通して募金活動をお願いしますので、ご協力をお願いします。

問稲沢市共同募金委員会
☎23-6713



里親になりませんか

さまざまな事情によって自分の家庭で暮らせなくなった子どもたちを迎え入れて、温かい愛情と理解を持って養育する里親を募集しています。

問県一宮児童相談センター
☎0586-45-1558

2024年版木ごよみカレンダーを発行

全ての日に、「誕生日の木」のイラストと「木ことば」が書かれたカレンダーです。

価格 1,000円

申込書に記入の上、稲沢商工会議所(☎81-5000)へ
※用紙は商工観光課でも配布



大切な我が家を守るために

ID1000800

大きな地震から家族、財産を守るためには、住宅の耐震性を的確に把握し、必要に応じて耐震改修などを行い、耐震化を進めることが重要です。

また、ブロック塀などの安全管理をお願いするとともに、除却には補助も行っています。

●無料耐震診断、耐震改修の補助を行っています

対昭和56年5月31日以前に建築した木造住宅

問建築課 ☎32-1418

文化振興奨励補助金

ID1001385

文化活動団体や個人が行う芸術・文化事業に補助金を交付します。

対象事業 4月1日～令和6年3月31日に、市内で実施・完了する芸術・文化事業

申10月10日(火)～11月30日(木)に、申請書に記入の上、生涯学習課(☎32-1440)へ ※用紙は10月10日(火)から申請先で配布

		内容
対象	事業	・公演・展示などの芸術・文化事業(市内公共施設での実施事業に限る) ①音楽②舞踊③演劇・大衆芸能④映画⑤美術⑥文化交流事業 ・芸術・文化に関する講師招請事業(市内公共施設での実施事業に限る) ①研修会②講演会③シンポジウム ・出版事業 ①稲沢地域の歴史、考古、民俗、自然などに関する研究成果の出版 ②文芸に関する出版(年1回以上発行する定期刊行物は除く)
	団体個人	①市内に活動の本拠を置き、原則として3年以上の活動実績がある団体 ※5人以上で構成され、過半数が市内在住または在勤の団体 ②市内に在住し、原則として3年以上の活動実績がある方 ③芸術・文化事業の実施を目的として構成された実行委員会などの団体
	経費	国・県からの補助金、入場料、頒布収入などの収入を差し引いた、事業に必要な経費(消耗品費、印刷製本費、会場使用料、郵便料など) ※制作費、食糧費、事業後に個人所有物となり得る物品などは対象外
	補助率	補助対象経費の2分の1以内
	補助金額	・公演・展示などの芸術・文化事業(補助対象経費6万円以上) …上限10万円 ・芸術・文化に関する講師招請事業(補助対象経費4万円以上) …上限5万円 ・出版事業(補助対象経費6万円以上) …上限25万円

中小企業事業主の方へ退職金共済制度

ID1001922

中小企業退職金共済制度(中退共制度)は、中小企業の事業主が従業員の退職金を計画的に準備できる国の退職金制度です。

また、稲沢商工会議所、祖父江町・平和町商工会でも、退職金を支払う特定退職金共済制度(特退共制度)を設けています。補助内容は中退共制度と同じで、どちらも掛け金の一部が助成されます。

※中退共制度については、中退共名古屋コーナー(☎052-857-7588)へ問い合わせてください

問商工観光課 ☎32-1332



稲沢市公募型補助金

ID1001425

市内で活動する市民活動団体が行う公益性が高い社会貢献事業に対して、事業に必要な費用の一部を補助します。

手続きの流れ

①10月2日(月)～31日(火)に、地域協働課で事前相談(要予約。事前相談がない場合は受け付けできません)

②11月1日(水)～15日(水)に、申込用紙に記入の上、地域協働課へ提出(用紙は支所・市民センター、市民活動支援センターでも配布)

③審査会(令和6年2月4日(日))に出席

④審査結果の通知

⑤補助金の交付申請

⑥事業実施後、報告書を地域協働課へ提出

⑦補助金の交付

問地域協働課 ☎32-1146

10月11日～20日 秋の安全なまちづくり市民運動

問総務課 ☎32-1159 ID1000960

一人一人が防犯意識を高め、地域の人々が声を掛け合ってまちを見守り、犯罪のない安全で安心して暮らせるまちを目指していきましょう。

●ごみ捨てなど短時間の外出のほか、在宅時でも戸締まりをするとともに、窓やドアはツーロック以上にしましょう

●秋が深まり日没時間が早まると、下校や帰宅の時間帯が暗くなるため、日頃から防犯ブザーを持ち歩くなど、しっかりと防犯対策をしましょう

●相手が誰であれ、他人にはキャッシュカードなどを渡さない、暗証番号を教えないようにしましょう



市消防団観閲式

ID1011360

時10月29日(日)、午前10時

場消防本部

内市長らによる観閲、消防団員による分列行進、一斉放水

問消防本部総務課 ☎22-2111



		内容
対象	事業	次の全てに該当する事業 ・市民活動団体が実施し、内容が市民活動団体の自立促進および活性化に寄与すると市長が認める ・国もしくは他の地方公共団体または民間団体などによる補助金などの交付を受けていない ・営利活動や宗教活動、政治活動を目的としない ・令和6年4月1日～令和7年3月31日に実施・完了する
	団体	次の全てに該当する団体 ・市内において継続的に市民活動を行っている、または行う意思があると認められ、5人以上で構成されている ・市内に活動拠点がある ・組織の運営に関する規約、会則などを定めている
	経費	入場料や広告料などの収入を差し引いた、事業に必要な経費(消耗品費、印刷製本費、会場使用料、郵便料、講師謝礼など)
	補助率	補助対象経費の5分の4以内
	補助金額	上限10万円

愛知県最低賃金改正

県最低賃金は、10月1日から時間額1,027円に改正されました。県内の事業所で働くすべての労働者に適用されます。

問一宮労働基準監督署
☎0586-45-0206

就職支援フェア in いちのみや

時11月10日(金)、午後1時～3時30分

場iビル6・7階(一宮市栄三丁目)

内①就職相談会②介護体験コーナー③職業適性診断④キャリアアカウンサーによる個人相談⑤就職支援セミナー

他③～⑤は、10月2日(月)から、一宮市のホームページで先着の事前予約が必要

問①②ハローワーク一宮
☎0586-45-2048
③～⑤一宮市産業振興課
☎0586-28-9132

学校夜間照明施設の利用時間が変わります

ID1001581

冬期(11月1日(水)～令和6年3月31日(日))は午後6時～8時に照明施設が利用できます。

●対象施設と利用申込場所

- ①稲沢・大里中学校グラウンド…スポーツ課 ☎34-6318
- ②祖父江中学校グラウンド…祖父江町体育館 ☎97-2100
- ③平和中学校グラウンド…平和町体育館 ☎0567-46-4666



コミュニティバスを利用してください

問総務課 ☎32-1159 ID1001271

コミュニティバスの運行における利用者1人当たりの市負担額は下表のとおりです。この負担額の基準値を1,500円とし、利用状況を参考に運行路線の見直しを検討していきます。運行を継続していくために、コミュニティバスを利用してください。

●令和5年7月分

路線名	利用人数	バス運行経費における1人当たりの市負担額
稲沢中央線 アピタ稲沢店系統	10,111人	132円
祖父江・稲沢線 ふれあいの郷系統	1,303人	854円
祖父江・稲沢線 地泉院系統	1,443人	757円
下津・大里線	860人	1,478円
千代田・平和線	985人	1,177円

保存樹木等助成制度

ID1002319

要件を満たす樹木や樹林地を「保存樹木等」に指定し、保護します。指定を受けると標識を取り付け、維持管理費用の一部として助成金を支給します。

●保存樹

対象要件

- 次のいずれかを満たすこと
- ・高さ1.2mの位置で幹回りが1.5m以上
 - ・高さが15m(株立ちした木は3m)以上
 - ・枝葉がはい登る木は、枝葉の面積が30㎡以上

助成金 1本1,500円(年額)

●保存樹林

対象要件

群生している土地の面積が500㎡以上(神社や寺院の敷地など)

助成金 1集団5,000円(年額)

問都市整備課 ☎32-1372

フードドライブにご協力を

ID1004615

家庭で余っている食品を必要としている方へ届けることで「食品ロス」を減らすチャリティ活動です。

時①10月23日(月)～11月2日(木)(平日のみ)、午前8時30分～午後5時

②11月3日(祝)、午前9時～午後4時

場①資源対策課、ボランティアセンター(稲沢東公民館内)
②資源対策課

寄付していただきたい食品

米、缶詰、インスタント食品、レトルト食品、乾物、お菓子、調味料、飲料など ※お米を除き、賞味期限が2023年12月3日以降で未開封の食品に限る

引き受けできない食品

生鮮食品、冷凍・冷蔵品、アルコール類など

問資源対策課 ☎36-0135

シルバー人材センターを利用してください

●受付業務

内除草、清掃、家事援助、住まいの修繕、障子・ふすま・網戸の張替えなど

●会員募集中

シルバー人材センターでは、60歳以上の方が豊富な知識や経験を生かして地域社会の活性化に寄与しています。新規会員を随時募集しています。

問稲沢市シルバー人材センター
センター本所 ☎21-9130
祖父江支所 ☎97-8306



秋のごみゼロ運動いなざわ

ID1005635

10月15日(日)は「秋のごみゼロ運動いなざわ」実施日です。清掃により回収したごみは、事前に配布するごみゼロ運動用の袋に分別して入れ、各行政区で定められた場所に出してください。乾電池、スプレー缶、ライター、リチウムイオン電池は1つの袋にまとめて直接、環境センターまたは支所・市民センターへ出してください。

まちの美化のため、ご協力をお願いします。

他地区の都合により10月1日(日)～29日(日)で実施日の変更可

問環境保全課 ☎36-3710

野焼きはやめましょう

ID1001209

「野焼き」とは、適法な焼却施設を使わずに廃棄物を屋外で焼却することをいいます。ごみなどを積み上げて燃やすだけでなく、穴を掘って燃やしたり、ドラム缶やブロックで囲いを作って燃やしたりすることも野焼きとなります。

野焼きは、廃棄物の不適切な処理の防止と環境に与える影響から原則禁止されています。火災を防ぐためにも、野焼きはやめましょう。※違反者には5年以下の懲役 もしくは1,000万円(法人の場合は3億円)以下の罰金(またはこの両方)が科せられます

問環境保全課 ☎36-3710

令和6年度 放課後児童クラブ

問子育て支援課 ☎32-1299

実施日

月～土曜(祝休日、年末年始は除く)

実施時間

下校後～午後7時15分(土曜や夏休みなどの学校休業日は午前7時30分から)

対市内在住で、保護者が就労などで昼間家庭にいない小学生

利用区分

通年利用(年間利用)または短期利用(長期休業期間のみ利用)

申11月20日(月)～12月1日(金)、午後1時30分～6時30分に申込書類を利用希望先へ ※年度ごとに申し込みが必要。児童館・児童センターのみ、土曜の午前10時～午後4時30分も受付可

申込書類

10月30日(月)から児童館・児童センター、児童クラブ、子育て支援課で配布します。いなざわ子育て応援サイトでもダウンロード可

●放課後児童クラブ申込説明会

初めて放課後児童クラブを利用する家庭の保護者を対象に申込説明会を行います。

対象小学校区の説明会に出席してください。

時11月4日(土)、午前10時30分 ※大里西児童クラブ(大里西小学校区)は午後2時

利用申込・申込説明会について、詳しくは、いなざわ子育て応援サイトで確認してください。



詳しくはこちら



●令和5年度冬休み放課後児童クラブ

令和5年度冬休み放課後児童クラブ利用の申し込みを、11月20日(月)まで受け付けています。

排水をきれいにしましょう

ID1001207

川や海を汚す原因の半分以上を占めているのは、家庭から流される生活排水です。私たちのちょっとした工夫で、生活排水をきれいにすることができます。・流しの排水口には水切りネットなどを使用して、調理くずを流さないようにしましょう・食用油はできるだけ使い切りましょう。残った場合は、市役所などの回収ボックスや地域ステーションでの回収を利用してください。やむを得ず捨てる時は、古新聞紙やぼろ布などに吸わせたり、凝固剤で固めたりして可燃ごみとして出しましょう・洗剤は使い過ぎないようにしましょう
問環境保全課 ☎36-3710

犬の飼い主の方へ

狂犬病予防注射は、毎年1回、4月～6月に必ず受けなければなりません。今年度、まだ狂犬病予防注射を受けていない場合は、動物病院で接種し、注射済票の交付を受けてください。動物病院で注射済票が交付されない場合は環境保全課で交付を受けることができます(狂犬病予防注射済証が必要)。生後91日以上の子犬は、登録が必要です。環境保全課または動物病院で手続きしてください(手数料1頭3,000円)。登録手続きや注射済票の交付ができる動物病院は、ID1001263で確認できます。
問環境保全課 ☎36-3710



「稲沢まちゼミ」を実施します

ID1008535

商店主が講師となり専門知識や情報、コツなどを無料で教える少人数制のミニ講座です。参加店舗や申込方法など詳しくは、稲沢まちゼミのホームページや本紙と同時に配布されるチラシを確認してください。
時10月14日(土)～11月30日(木)
問稲沢商工会議所 ☎81-5000



募集

スマホ教室開催事業者募集

スマートフォンの操作に不安を感じる高齢者などに市内で講習会および相談会を開催する事業者を対象に、補助金を交付します。対象要件など詳しくは、ID1011199で確認してください。
他予算がなくなり次第、受付を終了します
問デジタル推進課 ☎32-1142

イチヨウ黄葉カラオケバトル出場者募集

そぶえイチヨウ黄葉まつりで行われる、カラオケ大会の出場者を募集します。
時11月25日(土)、正午
場そぶえイチヨウ黄葉まつり 祐専寺会場(祖父江町山崎)
定先着10組(グループ出場可)
申10月31日(火)までに住所、氏名(グループの場合は代表者氏名)、電話番号、曲名を記入の上、はがき(〒495-0002 稲沢市祖父江町山崎下柢486-1)またはFAX(97-6324)でそぶえイチヨウ黄葉まつり実行委員会事務局(祖父江町商工会内)(☎97-5800)へ
他CDは各自で持参(1曲5分以内)



自衛官等募集

募集種目 ①陸上自衛隊高等工科学校生徒(推薦・一般)②一般曹候補生③自衛官候補生
対①令和6年4月1日時点で15歳以上17歳未満の男性
②③18歳以上33歳未満の方
申込期限 ①推薦…12月1日(金) 一般…令和6年1月5日(金)
②11月30日(木)③随時
申自衛隊愛知地方協力本部一宮地域事務所(☎0586-73-7522)へ

愛知障害者職業能力開発校 令和6年入校訓練生募集

募集科目 ①ITスキル科②OAビジネス科③CAD設計科④総合実務科(知的障害者対象)⑤就業支援科(精神障害者・発達障害者対象)
訓練期間 1年 ※⑤は3カ月
選考方法 筆記・面接試験
選考日 12月8日(金) ※④は12月10日(日)
申10月2日(月)～11月16日(休)に、ハローワーク一宮(☎0586-45-2048)へ ※平和町に在住の方はハローワーク津島(☎0567-26-3158)へ

催し物

荻須記念美術館の催し

ID1000016

一般展示室のご案内	
※最終日午後4時まで	
稲沢市民展 第1部	時10月3日(火)～9日(祝)
内	日本画、洋画、写真
稲沢市民展 第2部	時10月11日(水)～15日(日)
内	書、工芸美術
〈特別展〉長谷川潔展 一京都国立近代美術館コレクション	
〈同時開催〉荻須高德展 画業の変遷を辿る	
時	10月28日(土)～12月10日(日)
※要観覧料	

休館日 10月2日(月)・10日(火)・16日(月)・20日(金)～27日(金)
問荻須記念美術館 ☎23-3300

稲沢消費生活展

ID1005576

賢い消費者を目指すための、暮らしに役立つ情報や知識を提供します。
時10月14日(土)・15日(日)、午前10時～午後5時
場アピタタウン稲沢B館1階イベント広場
内啓発パネルの展示、クイズラリー、ステージイベントなど
他啓発パネル展示は10月11日(水)～17日(火)
問商工観光課 ☎32-1332



おすすめグルメシールラリー

おすすめグルメガイドin稲沢の掲載店舗でもらえるシールを集めて応募すると、抽選でいなッピーグッズや対象店舗の商品引換券などがもらえます。
時10月1日(日)～12月31日(日)
応募方法 応募はがきに、飲食店でもらえる金色のシール2枚と和・洋菓子店でもらえる紫色のシール1枚を貼って、稲沢市観光協会(☎22-1414)へ(郵送可)
他詳しくは対象店舗、稲沢市観光協会、稲沢商工会議所、祖父江町・平和町商工会、商工観光課、支所、市民センターにある応募はがき付チラシや稲沢市観光協会ホームページで確認できます

図書館古本市

ID1005409

時11月3日(祝)、午前10時10分～午後3時
場祖父江の森図書館視聴覚室
内図書館で不用となった一般書・児童書・絵本・雑誌などの無料配布会
他当日午前9時30分から入場整理券を配布します(1人1枚)。図書などを持ち帰る袋は各自で用意してください。混雑時は入場を制限する場合があります
問祖父江の森図書館 ☎97-1000



大河ドラマ「どうする家康」パネル展

問商工観光課 ☎32-1332 ID1011421

時10月11日(水)～17日(火) 午前9時～午後5時(平日のみ)
場市役所大会議室
内番組紹介パネルや出演者全身パネルの展示
主催 NHK財団
後援 NHK名古屋放送局



平和まつり
ID1006035

時11月5日(日)、午前9時30分～午後3時30分
場はいわこども園北側駐車場、平和町農村環境改善センター
内六輪小学校児童による鼓笛演奏、小学生クイズ大会、芸能発表、作品展示、出店など
問平和支所
☎0567-46-1111

**大里西市民センター地区
まちづくりふれあい文化祭**
ID1005950

時①10月21日(土)、午後1時～4時②10月22日(日)、午前9時30分～午後2時30分
場大里中学校体育館
内①「稲沢雅楽会」和太鼓、鳴子踊りなど②民謡、舞踊、健康体操、大正琴演奏など
※両日とも作品展開催
問大里西市民センター
☎32-2001

Bunri Creative Award 2023

時令和6年2月10日(土)、午後1時
場名古屋文理大学(稲沢町)
対高校生
部門①健康生活学部部門 高校生「BUNRI-DON(文理井)」レシピコンテスト②情報メディア学部部門 高校生「情報メディア作品」コンテスト
申①10月2日(月)～11月17日(金)②11月1日(火)～令和6年1月15日(月)に、名古屋文理大学(☎23-2400)のホームページの申込フォームから申し込み
他テーマなど詳しくは、名古屋文理大学のホームページで確認してください

**小正市民センター地区
まちづくり 秋まつり**
ID1011207

時10月8日(日)、午後1時～3時
場①稲沢東公民館②稲沢東小学校
内①ラダーゲッター、ペットボトルボーリング、センサーロボット作り、ミニSLなど
②短距離逃走中
問小正市民センター
☎21-8000

**稲沢市民センター地区
まちづくり ふれあい演奏会**
ID1005946

時11月18日(土)、午後1時30分～4時30分
場名古屋文理大学文化フォーラム(市民会館)大ホール
定1,300人
出演愛知文教女子短期大学、愛知啓成高等学校、稲沢西中学校、ぶんきょう幼稚園ほか
問稲沢市民センター
☎24-1810

教室・講座

パパの育児講座
ID1011405

時11月18日(土)、①午前10時～10時45分②午前11時15分～正午
場勤労福祉会館多目的ホール
対市内在住の①令和4年4月2日以降生まれ②令和2年4月2日～令和4年4月1日生まれの子どもと保護者
定①20組②25組(先着)
内脳も育む運動遊び
講幼児体育講師 原 克臣
申①10月17日(火)②10月18日(水)から、中央子育て支援センター(☎34-4158)へ

自然観察会

時10月22日(日)、午前9時30分～11時30分
集合場所 祖父江のホタルを守る会の実験田(祖父江町山崎)
定20組(先着)
内田んぼにすむ生き物の話と観察、稲刈り体験
持魚などを入れる容器(希望者のみ)
申10月4日(火)から、住所・氏名・電話番号・学年(学生のみ)を記入の上、FAX(97-3114)または祖父江のホタルを守る会のホームページ内にあるメールフォームで申し込み
問環境保全課 ☎36-3710



ミニ育児講座
ID1011405

時①11月1日(火)②11月8日(水)③11月10日(金)④11月15日(水)⑤11月22日(水)⑥11月29日(水)、午前10時30分～11時
場①平和さくら児童館②小正すみれ児童センター③大里西市民センター④西町さざんか児童センター、大里東チュリップ児童センター⑤祖父江あじさい児童館、下津クローバー児童センター⑥明治スズラン児童センター
対1歳児の子どもと保護者
内保育士による子育てについての話や遊びの紹介など
問中央子育て支援センター
☎34-4158

**保育のおしごと
体験イベント**

保育士資格の有無に関わらず保育を学び、保育園での実習体験のほか、就労相談も行います。
時11月7日(火)、午前9時30分～午後2時
場愛知文教女子短期大学(稲葉二丁目)
定20人(プチ保育士・保育支援者体験ができる方を優先)
申10月2日(月)からID1011405を確認の上、申込書に記入し、郵送(〒492-8269 住所不要)またはFAX(32-8911)で保育課(☎32-1510)へ
他別途昼食代(当日納入)が必要



親子でクッキング

時11月25日(土)・26日(日)、12月9日(土)、各日とも午前10時～正午、午後1時30分～3時30分の2回開催
場平和町農村環境改善センター料理室
対市内在住の小学生と保護者
定各10組(抽選)
内クリスマスケーキを作る
講お菓子作り講師 江頭智佳里
費受講料…1組300円、教材費…1,700円(当日納入)
申10月23日(月)までに、ID1011405を確認の上、申込フォームから生涯学習課(☎32-1440)へ

**ファミリーサポートセンター
子育て支援者養成講座・交流会**

①子育て支援者養成講座
時11月7日(火)・8日(水)・13日(月)・16日(木)・21日(火)・29日(水)
場愛西市文化会館第2会議室(愛西市稲葉町)
内地域で子育てを支え合うファミサポ養成講座。愛着形成や急変時の対応方法などを学ぶ
他無料託児(先着5人程度、要予約)があります。日程・内容など詳しくは、ID1011405で確認してください
②交流会「田んぼであそぼ！」
時11月4日(土)、午前10時～正午
場津島市大縄町内の田んぼ
内田んぼで遊んで、焼き芋を食べる
対子育て支援活動に関心のある方、子育て中の方
定①30人(先着)②50人(抽選)
申①10月4日(火)から②10月6日(金)～13日(金)に、電話(☎0567-28-5574)またはFAX(0567-28-5505)でファミリーサポートセンターへ

子育て講座(クッキング)
ID1011405

①離乳食完了期
時11月7日(火)、午前10時30分～正午
対市内在住で、参加する月に1歳～1歳6カ月の子どもと保護者
②アレルギー食
時11月14日(火)、午前10時30分～正午
対市内在住で食物アレルギーのある、令和2年4月2日以降に生まれた子どもと保護者
場長野子育て支援センタークッキングルーム
定①6組②5組(先着)
内食に関する講話・実演・試食(保護者のみ) ※②の実演は卵・乳不使用
申①10月10日(火)②10月16日(月)から、長野子育て支援センター(☎32-9415)へ



冬季親子ふれあい教室 ID1011405

日程・内容 下表
場勤労福祉会館第2・第3会議室
対市内在住の小学生と保護者
定各15組(抽選)
費受講料…1組300円、教材費…200円(当日納入)
申10月23日(月)までに、ID1011405を確認の上、申込フォームから生涯学習課(☎32-1440)へ



教室名	日時	内容
理科教室①	11月18日(土)	午前10時～正午 水圧で浮いたり沈んだり、中和反応で海底火山が噴火
理科教室②	11月18日(土)	午後1時30分～3時30分
造形教室①	12月2日(日)	午前10時～正午 色ケント紙でつくるクリスマスリース
造形教室②	12月2日(日)	午後1時30分～3時30分

**障害者雇用に関心のある
企業のための見学会**

ID1007415

- 時①11月20日(月)～22日(水)、午後1時～4時
②11月29日(水)～12月1日(金)、午前9時30分～11時30分
③12月5日(火)、午前10時～11時30分
④12月14日(水)・21日(水)、午後2時30分～4時
- 場①(株)池戸製作所(高重東町)
②TIY(株)(陸田町)
③県立いなざわ特別支援学校(一色森山町)
④就労継続支援A型事業所かいせい(祖父江町二俣)

対稲沢市・一宮市に事業所がある企業の関係者

定①～③20人④10人(先着)

内障害のある方が、企業の一員として働く姿や就労に向けて学習の様子を見学

申11月8日(水)までにホームページの申込フォームから稲沢市障がい者基幹相談支援センター(稲沢市社会福祉協議会内)(☎23-6713)へ

他11月15日(水)、午後1時30分～3時には、オンライン学習会も開催

認知症介護家族学習会

ID1001509

- 時10月20日(金)、午後1時30分～3時30分
- 場市役所会議室10
- 対認知症の方を介護している家族
- 内医師との座談交流会
- 講市民病院老年内科 廣瀬貴久

¥100円(当日納入)

問高齢介護課 ☎32-1293



**認知症啓発ボランティア
養成講座**

ID1011423

- 時11月24日(金)、午後1時30分～3時30分
- 場市役所会議室7・8
- 対市内在住・在勤・在学の認知症啓発ボランティアとして活動できる方
- 定20人(抽選)
- 内認知症に関する啓発を行うボランティア団体立ち上げについて
- 申11月2日(水)までに基幹型地域包括支援センター(☎22-6077)へ

**認知症普及啓発イベント
「認知症とともに生きる ～安心して暮らせるまち いなざわ～」**

- 時11月28日(火)、午後1時～3時30分
- 場名古屋文理大学文化フォーラム(市民会館)小ホール
- 対市内在住・在勤・在学の方
- 定100人(抽選)
- 内愛知県認知症希望大使 近藤葉子による講演、認知症に関連した講座や落語
- 申10月10日(火)～11月10日(金)に、ID1011411を確認の上、基幹型地域包括支援センター(☎22-6077)へ

BO-KENあいち

問地域協働課 ☎32-1146 ID1005996

防犯の「ぼう(BO)」、体験の「けん(KEN)」を組み合わせた、体験型防犯教室です。

時11月4日(土)、午前10時～11時30分

場総合体育館

対市内在住の小学1～4年生

定60人(先着)

内ランドセルを背負った状態での逃げ方など、「自分の身の守り方」を学ぶ

持ランドセル、防犯ブザー、室内シューズ

申10月2日(月)～23日(月)に、申込フォームで地域協働課へ

**視覚障がい者ガイド
ボランティア養成講座**

- 時11月1日(水)・2日(木)(全2回) 午前10時～午後3時30分
- 場市役所会議室7・8
- 定15人(抽選)
- 内視覚障害についての講義、アイマスクを付けての食事体験や移動時の誘導方法について学ぶ
- 講視覚障害リハビリテーションワーカー 山本英毅
- ¥900円(当日納入)
- 申10月18日(水)までに、社会福祉協議会(☎23-6713、FAX 33-4666)へ

干支ちぎり絵教室

ID1001709

- 時11月2日(木)、午前10時30分～正午
- 場祖父江ふれあいの郷第1会議室
- 定15人(先着)
- 持はさみ、タオル
- ¥1,500円(当日納入)
- 申10月1日(水)～17日(火)に、祖父江ふれあいの郷(☎98-2135)浴場受付へ

スポーツ

健康体操教室

ID1006251

- 時10月10日・24日、11月14日・28日、12月5日・19日(火曜・全6回)、午後1時30分～3時
- 場武道館剣道場
- 定20人(先着)
- 内ストレッチ、体ほぐし体操
- ¥3,000円
- 持ヨガマット(バスタオル可)
- 申10月1日(日)から、費用を持参の上、武道館(☎32-7905)へ



シニアフィットネス教室

ID1005937

- 時11月28日～12月26日(火曜・全5回)、午前10時～11時
- 場勤労福祉会館多目的ホール
- 対市内在住・在勤の方
- 定25人(先着)
- 内体の機能低下を防ぐための運動
- ¥1,000円
- 申10月5日(水)～19日(水)に費用を持参の上、スポーツ課(☎34-6318)へ

市民体育大会(ボウリング)

ID1005573

- 時11月26日(日)、午前9時
- 場稲沢グランドボウル(井之口大坪町)
- 対市内在住・在勤・在学の15歳以上の方(中学生は除く)
- 種目 男女混合の個人戦(マイボールの部、ハウスボールの部)
- ¥310円 ※別途ゲーム代・貸靴代1,400円(当日納入)が必要
- 申11月17日(金)までに、申込書に記入し、費用を持参の上、スポーツ課(☎34-6318)、祖父江町・平和町体育館へ ※用紙は申込先で配布

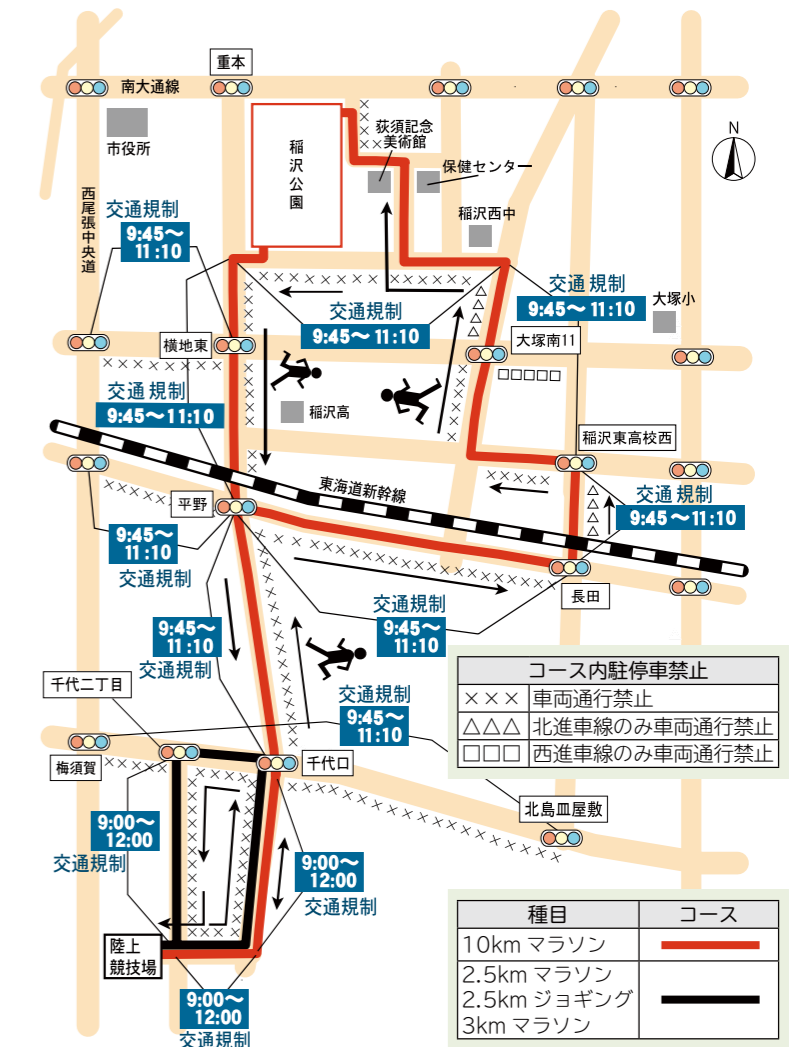


稲沢シティーマラソン 交通規制にご協力を

問スポーツ課 ☎34-6318 ID1003608

シティーマラソン開催のため、交通規制をします(下図)。ご理解とご協力をお願いします。 ※区間で時間が異なります

時11月12日(日)、午前8時50分～正午



いきいき健康ウォーキング
ID1005464

時11月5日(日)、午前9時30分～正午 ※雨天中止
集合場所 清洲ふるさとのかた(清須市清洲)
対市内在住・在勤・在学の方
定30人(先着)
内あいち朝日遺跡ミュージアム、清洲城などを巡るウォーキング
申10月4日(水)午前9時～12日(水)午後5時に、申込書に記入の上、スポーツ課(☎34-6318)へ ※電話・FAXでの申込不可
他別途観覧料などが必要

稲沢市民ビーチボール大会
ID1004972

時12月3日(日)、午前9時
場祖父江町体育館
対市内在住・在勤・在学の中学生以上の方
部門 男女混合
参加人数 チーム(4人以上)または個人(個人参加は協会にてチームを編成)
¥1 チーム…1,000円、1人…300円(当日納入)
申11月16日(水)までに、申込書に記入の上、スポーツ課、祖父江町体育館へ ※用紙は申込先で配布
問稲沢市ビーチボール協会 安田 鷹 ☎080-3079-1511

祖父江の森 第4期スポーツ教室

時令和6年1月～3月
対市内在住・在勤・在学・在園の方
内水泳、フィットネス、テニス
¥水泳・フィットネス…6,000円、テニス…7,000円
申10月31日(火)～11月5日(日)に、祖父江の森温水プール事務室(☎97-8282)へ ※最終日は午後5時まで
他日程など詳しくは、問い合わせるか ID1005574 で確認してください



市民グループ掲示板

●たんぽぽまつり

時11月3日(祝)、午前10時～午後2時
場たんぽぽハウス(大塚南七丁目)
内バザー、出店、ステージなど
問(福)たんぽぽハウス ☎23-0691、FAX 50-0075、Eメール tanpopo@tanpopo.or.jp

●稲沢市ふるさとガイドの会

・講演会「尾張国の大江匡衡と赤染衛門」
時11月25日(土) 午後1時30分～3時
場勤労福祉会館多目的ホール
定300人(先着)
 ・ウォーキング「大江匡衡と赤染衛門ゆかりの地を巡る」



時11月26日(日)

①午前10時②午前11時
 ③午後1時④午後2時
場国府宮神社第2鳥居前
定各20人(先着)



他詳しくは、二次元コードから確認してください
申10月1日(日)～11月15日(水)に、ホームページの申込フォームまたは、はがきに氏名・年齢・住所・電話番号(携帯)・希望する催しを記入の上、館 栄二(☎492-8355 稲沢市片原一色町高山23-3)へ

●困りごとを解決する知恵創活講座

時11月4日(土)、午後1時30分～4時30分
場稲沢公民館第1講習室
定15人(先着)
内自治会・町内会などが抱える問題や課題の解決方法を学ぶ
申10月1日(日)～11月4日(土)に、電話(☎090-9182-6878)またはEメール(ohotake1859@gmail.com)で、NPO法人知恵創り協会 大竹和芳へ

●傾聴講座

時11月16日・23日・30日(木曜・全3回)、午前9時50分～正午
場勤労福祉会館
定20人(先着)
内人の話を聞く力「傾聴力」を高める
¥200円(当日納入)
申10月10日(火)から、電話で傾聴ボランティアみみの葉 浪上永子(☎090-6074-1356)へ



胃がん検診(医療機関実施)
ID1004969

時10月31日(火)まで
場市内実施医療機関
持保険証、健康手帳(持っている方のみ)
申電話などで実施医療機関へ
他今年度内視鏡検査を受診した方は、来年度は市の胃がん検診を受診できません
●レントゲン検査
対市内在住で、検診時に40歳以上の方(昨年度内視鏡検査を受診した方、今年度集団検診を受診予定・受診した方は除く)
¥1,000円(70歳以上の方、65歳以上の後期高齢者医療受給者、生活保護受給者は無料)
●内視鏡検査
対市内在住で、検診時に50歳以上で和暦が奇数年生まれの方(今年度、市の胃部レントゲン検査を受診予定・受診した方は除く)
¥1,500円(70歳以上の方、65歳以上の後期高齢者医療受給者、生活保護受給者は無料)

胃がん検診(集団実施)
ID1004969

時11月15日(水)、12月1日(金) 午前8時40分～10時30分 ※時間の指定はできません
場保健センター
対市内在住で検診時に40歳以上の方(昨年度、胃内視鏡検査を受けた方は除く)
定各50人(先着)
内胃部レントゲン間接撮影
¥500円(70歳以上の方、65歳以上の後期高齢者医療受給者、生活保護受給者は無料)
申10月5日(木)から、電話で健康推進課へ(1回の電話で3人まで受け付け)
他胃カメラによる検診を希望する方、糖尿病などで内服治療中の方は、10月まで実施する胃がん検診(医療機関実施)(左記)を受けてください



乳がん検診(集団実施)
ID1004969

時11月11日(土)・24日(金)、12月4日(月)、1月11日(水)
場保健センター
対クーポン券対象者(4月1日現在で40歳の方)、市内在住で和暦が奇数年生まれの検診時40歳以上の女性
定各110人(抽選)
内マンモグラフィ
¥1,000円(70歳以上の方、65歳以上の後期高齢者医療受給者、生活保護受給者、クーポン券対象者は無料)
申10月5日(木)(必着)までに、往復はがきの往信裏に住所・氏名・生年月日・第1希望日現在の年齢・電話番号・希望日(第3希望まで)を、返信表に住所・氏名を記入の上、健康推進課へ。公開抽選の後、結果をはがきでお知らせします。空きのある場合は、10月16日(月)から電話で健康推進課へ(先着)

医療用ウィッグ、乳房補整具の購入費用を助成します

がん患者の方の負担や社会生活上の不安を和らげるため、医療用ウィッグや乳房補整具の購入費用を助成します。



対次のすべてを満たす方

- ・市内在住のがんと診断され、がん治療に伴う脱毛または外科的治療などによる乳房の変形に対する補整具を購入された方
- ・過去に県内市町村で同種の助成を受けておらず、今後助成を受ける予定のない方

助成対象 ①医療用ウィッグ②補整下着、補整パッドまたは人工乳房 ※購入日の翌日から1年以内に申請。補整パッドまたは人工乳房は、補整下着と同時申請のみ対象

助成金額 購入金額の2分の1(上限額2万円。①②各1回のみ)

申申請書・請求書に記入の上、健康推進課へ

他がん治療証明書や購入物品の領収書、振込先が分かる通帳などが必要。詳しくは、ID1009308 で確認してください

平日 病院へ行けない女性の皆さんへ
日曜マンモグラフィ検査

時10月15日(日)、午前9時～正午
場市民病院
定24人(先着)
内マンモグラフィ ※触診、超音波検査はありません。結果は後日郵送します
¥4,400円 ※市の乳がん検診対象者は1,000円。クーポン利用可
申10月3日(火)～11日(水)の平日、午後1時～4時に電話(☎32-2111)または市民病院ホームページの申込フォームから申し込み

高齢者インフルエンザ 予防接種

ID1004984

- 時**10月15日(日)～令和6年1月31日(水)
- 場**市内実施医療機関
- 対**市内在住で、接種日に次のどちらかを満たす方
- ①65歳以上
 - ②60歳以上65歳未満で心臓・じん臓・呼吸器・ヒト免疫不全ウイルスによる免疫の機能に障害がある(身体障害者手帳1級程度)
- 接種方法** 市内実施医療機関で予約し、接種してください
- ¥**1,000円 ※生活保護を受けている世帯、または住民税非課税世帯の方は無料(証明書類が必要)
- 持**健康手帳または高齢者予防接種記録カード
- 申**電話などで実施医療機関へ
- 他**事前に申請すると、市外の医療機関でも予防接種を受けることができます(県内に限る)。詳しくは、市のホームページで確認してください
※接種後の申請はできません

障害児・障害者歯科健康診査

ID1004979

- 時**11月16日(水)、午前9時～11時
- 場**保健センター祖父江支所
- 対**市内在住の障害児・障害者
- 内**歯科健康診査、歯みがき指導、フッ素塗布(希望者のみ)
- 持**障害児…歯ブラシ、コップ、タオル、洗たくばさみ、母子健康手帳、受診サポート手帳
障害者…歯ブラシ、コップ、タオル、洗たくばさみ、手鏡、健康手帳、受診サポート手帳(手帳はある方のみ)
- 申**10月3日(火)～11月9日(水)に、健康推進課へ

精神障害者家族教室

- 時**10月30日(月)、午後2時～4時
- 場**清須市春日老人福祉センター大集会室(清須市春日)
- 対**稲沢市、清須市、北名古屋、豊山町に在住の精神障害のある方の家族など
- 定**20人(先着)
- 内**講演「精神障害を抱える家族への関わり方のコツを学ぼう」とミニ交流会
- 講**同朋大学社会福祉学部教授 吉田みゆき
- 申**10月2日(月)～20日(金)に、電話(☎052-401-2100)で県清須保健所へ

膠原系難病患者家族教室

- 時**11月8日(水)、午後2時～4時
- 場**清須市春日老人福祉センター大集会室(清須市春日)
- 対**稲沢市、清須市、北名古屋、豊山町に在住の膠原系難病患者の方とその家族
- 定**20人(先着)
- 内**体験談や就労支援に関する講話と交流会
- 講**全国膠原病友の会愛知県支部長 池乗あずさ、難病患者就職サポーター 古川直子
- 申**10月2日(月)～20日(金)に、電話(☎052-401-2100)で県清須保健所へ

神経系難病の 専門医個別相談

- 時**①11月13日(月)②11月14日(火)
午後1時30分～3時30分
- 場**①保健センター
②県清須保健所相談室
- 対**神経系難病患者の方とその家族
- 定**各4人(先着)
- 内**専門医による個別相談(1人25分程度)
- 講**①北津島病院神経内科医 野島 逸
②愛知医科大学神経内科医 吉田眞理
- 申**10月2日(月)～20日(金)に、電話(☎052-401-2100)で県清須保健所へ



心がけ 野菜たっぷり 塩ちょっぴり

ID1006153

愛知県民の野菜摂取量が不足しているのを知っていますか？
男性は全国ワースト1、女性はワースト3となっています。
また、一日の食塩摂取量は目標摂取量を大きく上回っています。

●1日当たりの野菜・塩分の摂取量

	愛知県の平均	野菜の摂取目標	愛知県の平均	減塩目標
男性	229g	350g	男性	10.6g
女性	238g		女性	9.3g

野菜を摂ると…? 塩分を控えると…?

★血圧の数値改善 ★脳卒中や虚血性心疾患の減少効果

まずは…
「毎日プラス1皿の野菜」「おいしく減塩1日2g」
を目指して 今日から始めましょう!!

いきいきいなざわ 健康秋フェスタ

日時 11月3日(祝) 午前9時30分～午後3時
(入場は午後2時30分まで)

※両会場イベント参加者に参加賞あり



場勤労福祉会館多目的ホール

●いきいきウォーキング*

開始時間

- ①午前9時45分
- ②午後1時

内4km程度のウォーキング
他全員に参加賞をプレゼント

- ヘルスメイトコーナー
- 稲沢市民病院コーナー
- 健康マイレージコーナー

- 健康チェックコーナー
・からだのゆがみ度チェックコーナー*
- ・血管年齢測定(20歳以上)
- ・足裏測定や骨の健康度測定など

*は予約が必要です。10月4日(水)から、ID1004981を確認の上、健康推進課へ

場アピタタウン稲沢1階B館イベント広場

- 野菜摂取・減塩推進協議会コーナー
- 健康チェックコーナー
・ベジチェック(手のひらをセンサーにあて、野菜摂取の充足度を測定)など

各種相談・教室

※全て無料。祝休日を除く

名称	日時	場所	内容	その他
健康相談	水曜、午前9時～11時	保健センター	保健師による相談	母子健康手帳・健康手帳のある方は持参。予約不要
	火曜、午前9時～11時	保健センター祖父江支所		
食生活相談	随時	保健センター	食生活に関する相談	電話予約が必要
医師健康相談	10月23日(月)、午後1時30分～3時		医師による相談	10月16日(月)までに電話予約が必要

名称	日時	場所	対象	内容
すくすく広場(身体計測の日)	11月1日(水) 午前9時30分～11時	保健センター	市内在住の乳幼児	保護者による身体計測、子育てネットワークによる親子遊び 持 母子健康手帳
ママパパ教室	11月18日(土) 午前9時45分～11時30分		妊娠8カ月までの妊婦と家族	妊娠中の生活・栄養・歯科保健・保育の話、妊婦体験 定 40人(先着) 持 母子健康手帳、筆記用具 申 10月17日(火)～11月10日(金)に、健康推進課へ
プレママごはん	11月28日(火) 午前9時30分～1時		妊婦(配偶者の参加も可)	健康的な食生活に関する講話、調理実習 定 20人(先着) 持 母子健康手帳、筆記用具、エプロン、ふきん2枚 申 10月3日(火)～11月21日(火)に、健康推進課へ
離乳食教室	①11月14日(火) 午前10時15分～正午	保健センター祖父江支所	5～6カ月の子を持つ方	離乳食に関する講話・実演 定 ①25人②20人(先着) 持 母子健康手帳、筆記用具 ※赤ちゃん連れの方は、おんぶひも・抱っこひもが必要 申 ①10月2日(月)～11月7日(火)②10月2日(月)～11月8日(水)に、健康推進課へ
	②11月15日(水) 午前10時15分～正午			

乳幼児健康診査



Check!!

- 母子健康手帳を必ず持参してください
- 風邪症状(咳、鼻水、発熱など)があるなど、体調の悪いときは、別の日に受診してください
- 所要時間は、健康診査が受け付けから2時間～2時間30分程度、歯科健康診査が受け付けから1時間～1時間30分程度です
- 健康診査はアンケートに記入の上、持参してください
- 指定された会場以外で受診を希望する場合は、1週間前までに祖父江町・平和町に在住の方は健康推進課へ祖父江町・平和町以外に在住の方は保健センター祖父江支所(☎97-7000)へ連絡してください
- 歯科診察を受ける方は、歯みがきをしてから出掛けてください
- 全て無料です

問健康推進課 ☎21-2300

健康診査

名称	日時〔対象〕・場所		受付時間・内容
	祖父江町・平和町以外に在住の方	祖父江町・平和町に在住の方	
4カ月児健康診査	10月13日(金)[R 5. 5.16～31生] 10月20日(金)[R 5. 6. 1～15生] 保健センター	10月6日(金) [R 5. 5～6月生] 保健センター祖父江支所	詳しくは、事前に送付する健診案内で確認してください。 指定された受診日の1週間前までに届かない場合は、健康推進課へお問い合わせください。
1歳6カ月児健康診査	10月10日(火)[R 4. 2.18～3.11生] 10月18日(水)[R 4. 3.12～31生] 保健センター	10月3日(火) [R 4. 2～3月生] 保健センター祖父江支所	
3歳児健康診査	10月11日(水)[R 2.10. 1～15生] 10月17日(火)[R 2.10.16～31生] 保健センター		

歯科健康診査

名称	日時〔対象〕・場所	受付時間	内容
祖父江町・平和町以外に在住の方が対象	0歳児 歯科健康診査	11月9日(木)[R 5. 3月生] 保健センター	午後1時～1時30分 申11月2日(木)までに、健康推進課へ
	1歳児 歯科健康診査	10月12日(木)[R 4.10月生] 保健センター	午前9時15分～10時 歯科診察、栄養指導、歯みがき指導、フッ素塗布(希望者のみ)
	2歳児、 2歳6カ月児 歯科健康診査	10月5日(木) [R 3.10月生・R 3. 4月生] 保健センター	
祖父江町・平和町に在住の方が対象	総合歯科健康診査	11月13日(月) 0歳児[R 5. 3月生] 保健センター祖父江支所	【0歳児】 午後1時45分～2時 申11月6日(月)までに、健康推進課へ
		10月25日(水) 1歳児[R 4.10月生] 2歳児[R 3.10月生] 2歳6カ月児[R 3. 4月生]	【1歳児】 午後0時50分～1時 【2歳児、2歳6カ月児】 午後1時15分～1時30分

休日急病診療



当直医療機関(右表)の受付時間

土曜(外科・内科) 午後1時～4時30分
日曜、祝休日(外科) 午前9時～午後4時30分

休日急病診療所 ☎36-3006

診療科目 内科・小児科

受付時間 午前9時～11時30分
午後1時～4時30分

※休日急病診療所では、新型コロナウイルス感染症に関する検査は実施していません

※保険証と現金をお忘れなく

土曜は休診です
当直医療機関へ

所在地

中野宮町60
(稲沢市医師会館内)



上記の受付時間外、平日夜間に急病で困ったときは
県救急医療情報センター(☎0586-72-1133)へ

外科		内科
かわむらクリニック ☎23-2222	10/1(日)	休日急病診療所 ※左図参照
稲沢厚生病院 ☎97-2131	10/7(土)	山田内科呼吸器科 ☎24-7707
稲沢市民病院 ☎32-2111	10/8(日)	休日急病診療所 ※左図参照
杉原内科外科医院 ☎21-0832	10/9(祝)	休日急病診療所 ※左図参照
かげやまクリニック ☎97-2522	10/14(土)	谷医院 ☎32-0512
	10/15(日)	休日急病診療所 ※左図参照
きたやまクリニック ☎24-3183	10/21(土)	田中医院 ☎32-0301
	10/22(日)	休日急病診療所 ※左図参照
大島クリニック ☎97-7111	10/28(土)	平和医院 ☎0567-46-0218
	10/29(日)	休日急病診療所 ※左図参照

園児の成長記録



ホームページなどで各
保育園での子どもたちの
生活や遊びの様子を
公開しています!



国分保育園

お店屋さんごっこ 楽しいね!

年長児が中心となってお店屋さんごっこが始まりました。「どれにしますか?」とお客さんに選んでもらってチョコバナナを渡したり、「何を入れますか?」と具材を聞いて焼きそばを作ったりと店員さんになりきって楽しんでます。

遊びの中で「フルーツをつけてみようか」「具材が分かるように名前を書いておくといいね」など気付いたことを伝え合う姿が見られ、話し合ったことが実際に形になっていくことを喜んでいます。

お店屋さんごっこを通して、友達と協力する楽しさや充実感を感じるようになってきた子どもたち。協同性の芽生えを大切に育てていきたいです。



ホットなできごとを写真でお伝えします

まちの話 題



8/24 おはなし会とぬいぐるみのおとまり会



絵本や紙芝居の読み聞かせが中央図書館で行われ、子どもたちはお気に入りのぬいぐるみを連れて参加しました。この後ぬいぐるみは図書館にお泊まりし、子どもたちのための絵本を探しに館内を探検しました。

8/27 総合防災訓練



市内中学校3カ所で開催されました。参加者は、ワンタッチパーティションの組み立てや負傷者の処置、マイナンバーカードを使った避難所受付システムの実証実験など、実践的な訓練を行いました。

8/26 稲沢夏まつり



サリオパーク祖父江で、稲沢夏まつりが開催されました。出店やステージイベント、盆踊りなどが行われ、多くの人々にぎわいました。最後には打ち上げ花火と「満開の笑顔！尾張最大級のナイアガラ花火 市民の力で173.0(イナザワ)m」と題したナイアガラ花火が夜空を彩り、会場からは拍手が沸き起こっていました。

おいでよ！ 図書館

10月休館日 2日(月)・6日(金)・10日(火)・16日(月)・23日(月)・30日(月)
※祖父江の森・平和町図書館は11日(休)も休館

図書館公式サイト



おすすめ本

児童書

「つれてこられただけに」

小宮輝之/監修、有沢重雄/構成・文、今井桂三・むらもとちひろ・ウエタケヨーコ・サトウマサノリ/絵
偕成社/刊(中央・平和町図書館所蔵)

外来生物って何だろう？元々住んでいた生き物をおびやかす悪いもの？

日本へ「つれてこられただけ」の生き物たちのエピソードがまった1冊。一生懸命に生きる彼らのこころの叫びをぜひ聞いてください。



一般書

「影踏亭の怪談」

大島清昭/著、東京創元社/刊
(中央・祖父江の森図書館所蔵)

実話怪談作家“呻木叫子”が遭遇した4つの事件をまとめた連作短編小説。

一見、共通点のない事件がある事実にたどりついた瞬間、恐怖へ変わる。

ミステリーやオカルトが好きなお方におすすめする1冊です。



電子書籍

「大人になったらしたい仕事 1」

朝日中高生新聞編集部/編、朝日学生新聞社/刊

『朝日中学生ウイークリー』『朝日中高生新聞』に連載されていたインタビューの中から35本をまとめたものです。

いろいろな「好き」を仕事にした先輩から、仕事の内容や仕事にしようと思ったきっかけなどを教えてもらえます。



■大人の手作り手帳体験講座 ID1005504

時10月28日(土)、午後2時～4時
場中央図書館研修室
対中学生以上の方
定15人(先着)
内自分だけのオリジナル手帳作りの体験
講一級製本技能士 田中 稔
¥500円(材料費)
申10月4日(水)午前11時30分から、電話で中央図書館へ

■学生ボランティアによるお楽しみ会 ID1005505

時10月29日(日)、午前11時～11時30分
場中央図書館研修室
対幼児から小学校低学年の子どもと保護者
定30人
内愛知文教女子短期大学の学生ボランティアによる絵本の読み聞かせ、手遊びなど

■ストーリーテリングボランティア養成講座 ID1005407

時10月31日、11月7日・14日(火曜・全3回)
午後1時30分～3時
場中央図書館研修室
定10人(先着)
講家庭文庫どんぐり小屋 久原幸子
申10月3日(火)午前11時30分から、電話で中央図書館へ

■中央図書館読書月間イベント「朗読のひととき」 ID1005022

音訳グループせせらぎの協力で開催します。
時11月3日(水)、午後1時30分～3時15分
場中央図書館研修室
定40人(先着)
申10月13日(金)午前11時30分から、電話で中央図書館へ

いなざわ電子図書館
Inazawa eLibrary



みんなの友だち いなっぴー

8/26 稲沢夏まつり

稲沢夏まつりへ遊びに行ってきたヨ！
 タボくんと一緒に、ステージイベントに登場。
 みんながたくさん応援してくれたから張り切ってダンスしたッピ！
 今年の夏はサマーフェスタへいわ、安城七夕まつりにも遊びに行けて、イベント盛りだくさんで大満足の夏だったッピ♪



稲沢の文化財

みずや 水屋

個人蔵 祖父江町神明津
 市指定文化財1棟(平成17年7月1日指定)

この水屋は市内に唯一残るもので、洪水に備えて道路より2.7m高く積み上げられた石垣の上に建てられています。

非常時には住居としても使用でき、避難用の舟も備えられていました。

安政4年に母屋の北東に建てられ、水屋の西北には船留め用のギンナンとマツの木が植えられています。建物の内部には水・塩・味噌などのカメが固定できるように作られた味噌部屋や米倉を備えており、災害時に十数人が生活できるようになっていました。



警察署からのお知らせ

稲沢警察署 ☎32-0110

薄暗い時間帯は特に注意！

10月は例年、早朝・夕方の薄暗い時間帯に交通事故が多発しています。薄暗い時間には、歩行者や自転車は周囲の景色に紛れてドライバーから発見しづらくなります。そのため、早朝のウォーキングや夕方の買い物など、徒歩や自転車で出掛ける際は、事故防止のため、明るい服装と反射材の着用を心掛けましょう。

ドライバーの方は、早めのライト点灯やハイビームの活用など、歩行者や自転車の早期発見に努めてください。

市内では、幹線道路でない市道や県道において交通事故が発生していますので、慣れた道路でも絶対に油断しないでください。



名古屋文理大学文化フォーラム

(市民会館) ☎24-5111

好評発売中！ セントラル愛知交響楽団 第13回稲沢特別演奏会 名曲コンサート クリスマスファミリーコンサート ~ディズニープリンセスメロディ~

ユニークなお話を聞きながらクラシック音楽とオーケストラをより身近に感じられる演奏会です。今回はクラシックの名曲だけでなく、ディズニーの名曲を織り交ぜたプログラムでお届けします。オーケストラの壮大なスケール感をお楽しみください。

時 12月16日(土)、午後2時開演(午後1時15分開場)
 場 大ホール
 ¥1,500円(全席自由。3歳未満は膝上無料)
 販売場所 名古屋文理大学文化フォーラム(市民会館)、
 セントラル愛知交響楽団(☎052-581-3851)、芸
 文プレイガイド(☎052-972-0430)



Go!! ウルフドッグス名古屋 WOLFDOGS NAGOYA

最新情報や楽しい動画をチェックしてほしい！
 ▲公式サイト ▲X(Twitter) ▲YouTube

10月14日(土)から、ついに2023-24 V.LEAGUE DIVISION1 MEN が開幕！

◆10月14日・15日はVリーグ初戦！

ウルフドッグスは昨季優勝メンバーそのままに、夏の厳しいトレーニングを積み、昨季よりも一回りも二回りも組織力を高めてきました。2年連続リーグ優勝を狙って、チーム一丸で戦います！



◆10月21日・22日は愛知ダービー！

ウルフドッグスの司令塔 永露選手は、VNL大会で日本代表に選出され国際試合でも経験を積んできました。

今季初の愛知ダービーは、日本代表の関田選手を擁するジェイテクトとの両チーム司令塔のゲームメイクから目が離せない！



2023-24 シーズン ホームゲーム日程

日程	対戦相手
10/14(土)・15(日)	VC長野トライデンツ
10/21(土)・22(日)	ジェイテクトSTINGS
11/25(土)・26(日)	ヴォレアス北海道 ※
12/23(土)・24(日)	サントリーサンパーズ
1/20(土)・21(日)	堺ブレイザーズ
2/10(土)・11(日)	東レアローズ
2/17(土)・18(日)	パナソニックパンサーズ
3/2(土)・3(日)	JTサンダーズ広島
3/16(土)・17(日)	東京グレートベアーズ

※一宮市総合体育館で開催

みんな応援
 よろしくだ〜！



いなざわふれあい通信

市政情報やイベントなどを映像でお伝えする番組を、稲沢CATVと西尾張CATVで放送しています。番組は市公式YouTubeでも視聴できるほか、シティプロモーション課・図書館でDVDの貸出も行っています。



YouTube

放送内容
 10/1 ~ 15 ... 心とからだの健康
 10/16 ~ 31 ... 稲沢イルミネーション

放送時間(10分番組)
 稲沢CATV...6:50、9:50、14:50、17:50、20:50
 西尾張CATV...8:45、17:45、20:45



私たちが
 リポートします！

ほしあめみ

松田華奈

市民文芸 俳句

安田一子 選

光崎さん：遺族の深い悲しみを乗り越え、前向きに生きようとする姿が心を打つ。熊谷さん：金ラベルのピカピカ、今年米(新米)のツヤツヤ、心浮き立つ楽しい句である。

特選
 足跡をたどる遺族の夏登山(祖父江町山崎) 光崎 倭子
 目立ちたる金のラベルや今年米(北島町) 熊谷 有史

入選
 夏の草七日で覆う足の跡(二色道上町) 桜井 晃
 砂浜の足跡消し去る土用波(儀長三丁目) 中野 武一
 足跡を残し隠るるなめくじら(奥田町) 村瀬 三重子
 風呂上がり曾孫のちいさな足跡が(日下部中町) 鈴木セツ子
 文化の日師の足跡を追ふ一書(井堀野口町) 長谷川 卓月
 孫生まる新米ですがよろしくね(長束町) 東 信吾
 新米の香りとどくや二階まで(北島町) 吉田 喜良
 買わずして新米受けし当り籤(下津片町) 松尾 英利

募集(12月号俳句) ▶兼題 影、福引き▶締切日 10月16日(月)▶
 応募方法 住所・氏名を記入の上、郵送(〒492-8269 住所不要)、
 FAX(23-1489)、Eメール(haiku@city.inazawa.aichi.jp)で
 シティプロモーション課へ ※兼題1つに2句まで



相談は全て無料で、秘密は厳守します。
お気軽にご相談ください。

10月の市民相談

名称・内容	日時	場所	問合せ先
法律相談（予約制） 弁護士による相談 定員各6人（先着） 予約は10月3日（火）から受け付け	10日（火）・17日（火）・11月7日（火） 午後1時30分～4時30分	市役所相談室4	
	24日（火）、午後1時30分～4時30分	祖父江支所相談室	福祉課 ☎ 32-1278
不動産・登記相談（予約制） 定員各5人（先着） 予約は10月10日（火）から受け付け	13日（金）、午後1時30分～4時	市役所相談室3 ※不動産相談のみ市役所相談室4	※調停・裁判中の案件の相談はご遠慮ください ※複数回の予約不可
行政相談	20日（金）、午後1時30分～4時		
人権相談	26日（木）、午後1時30分～4時		
消費生活相談	月～金曜 ※祝休日を除く 午前10時～正午・午後1時～3時	市役所相談室1	消費生活センター ☎ 32-2594
行政書士相談会（予約制） 各種許認可申請手続き・契約書など	随時		
社会保険労務士相談会（予約制） 雇用・労働・年金の相談指導など	19日（木）、午後1時～4時	祖父江町商工会館研修室	祖父江町商工会 ☎ 97-5800
女性悩みごと相談	11日（水）・25日（水） 午前10時～午後3時30分	市役所相談室2	福祉課 ☎ 32-1278
子育て相談	開館時間内で随時実施	保育園、児童館、児童センター、子育て支援センター	子育て支援課 ☎ 32-1299
家庭児童相談・こども発達相談 0歳～18歳の児童の保護者を対象 育て方、発達、問題行動、不登校など	月～金曜 ※祝休日を除く 午前8時30分～午後5時	子育て相談室 なののはな（中央子育て支援センター内）	子育て相談室 なののはな ☎ 34-4159
こども悩みごと相談	月～金曜 ※祝休日を除く 午前8時30分～午後5時	子育て相談室 なののはな（中央子育て支援センター内）	子育て相談室 なののはな ☎ 0120-76-4152 （子どもからの専用ダイヤル）
高齢者に関する相談	開所時間内で随時実施	各地域包括支援センター	高齢介護課 ☎ 32-1293
ポルトガル語による相談	6日（金）・20日（金） 午後1時～4時	市役所相談室2	地域協働課 ☎ 32-1146
労働相談（予約制）	12日（木）、午後1時～4時 ※前日の正午までに要予約	市役所相談室2	商工観光課 ☎ 32-1332
若者の就労無料相談（予約制） 15歳～49歳の無職の方を対象	13日（金）、午後2時～4時30分 ※前日の午後5時までに要予約	市役所相談室2	いちのみや若者サポートステーション ☎ 0586-55-9286
多重債務相談（予約制） 司法書士らによる相談	25日（水）、午後1時～4時 ※前日の正午までに要予約	市役所会議室3	商工観光課 ☎ 32-1332
内職相談 内職の相談・あっ旋	4日（水）、午前10時～正午・午後1時～3時 18日（水）、午前10時～正午	市役所相談室2	（公財）愛知県労働協会 ☎ 052-562-5016
夜間納税相談 電話相談可	10日（火）、午後5時15分～7時	収納課	収納課 ☎ 32-1248
生活困窮など福祉に関する相談	月～金曜 ※祝休日を除く 午前8時30分～午後5時15分	社会福祉協議会（市役所東庁舎内）	福祉総合相談窓口（社会福祉協議会内） ☎ 32-1484



公式 X(Twitter)
@city_inazawa



公式 Facebook
@city.inazawa



市政情報や災害・防災情報、イベント情報などを発信しています！



公式 YouTube
@inazawacity



市政情報番組や市のPR動画などを配信！
ぜひチャンネル登録をお願いします！



公式 LINE
@inazawa_city

友達登録方法① 「ホーム」⇒「友だち追加」
⇒「QRコード」で上図を読み取る



友達登録方法②
「ホーム」⇒「友だち追加」⇒「検索」で上記のLINE IDを検索



荻須記念美術館
公式 X(Twitter)
@oguiss_museum



荻須記念美術館
公式 Instagram
@oguiss.museum



展覧会・展示情報などを配信しています！



人口（9月1日現在）

総人口	133,679人	(-27人)
男	66,211人	(+1人)
女	67,468人	(-28人)
世帯数	56,570世帯	(+67世帯)

※()内は前月比



火災・救急・救助件数

	火災	救急	救助
8月分	3件	696件	8件
令和5年累計	36件	4,774件	66件

災害案内ダイヤル(自動音声) ☎ 32-0999



市民課窓口のご案内

- マイナンバーカード交付・申請窓口
時 10月14日（土）・29日（日）、9:00～12:00
場 市民課
- マイナンバーカード申請サポート
時 10月15日（日）、10:00～12:00・13:00～16:00
場 リーフウォーク稲沢
- 市民課休日窓口
時 10月28日（土）、9:00～12:00
場 市民課



今月の税金

市・県民税（3期分）
国民健康保険税（4期分）
介護保険料（4期分）
後期高齢者医療保険料（4期分）

納期限
10月31日（火）



今月の表紙

愛知文教女子短期大学との連携で開催した、生ごみをなるべく発生させない調理方法を学ぶ「親子でエコ料理教室」での1枚。
参加者は各班に分かれて協力しながら、夏野菜と残りおかずのカレー、コンニャクナンなどを作りました。



萩の寺 樹木葬

合祀墓 15,4万円

個別墓 33,9万円～

じいじ
きたよ



圓光寺 庭園墓 尾張萩の寺 花樂苑

愛知県稲沢市矢合町山屋敷 3424

0120-155-554

萩の寺 樹木葬 検索 🔍
受付時間 9時～17時 水曜定休



普段はイスとして、もしものときは緊急トイレに変身!
いなッピーペール缶 災害トイレ100回セット



専用クッション付
販売価格
21,300円(税込)

いなッピーペール缶
防災セットシリーズ

- スタンダードセット
- 水害対応セット
- 非常食30点セット
- スペシャル防災セット

防災グッズ・非常食
などなど…

そろえるモノに迷ったら
NATEC-EMERGENCY
をチェック!!

お買い求めは
こちらから
SHOPPING SITE



株式会社ナテック TEL 052-449-6222 〒490-1205 愛知県あま市花正寺浦55番地



市制65周年記念ロゴマークが決定しました!

令和5年11月1日に迎える市制65周年を記念するロゴマークを募集したところ、142点の応募をいただきました。

応募作品の中から有識者の選考で3点を選出し、その後、市内在住・在勤・在学の方による投票を経て、堀 有美恵さん(市内在住)の作品に決定しました。

このロゴマークは、市制65周年を広くPRするための各種事業に活用していきます。応募・投票いただいた皆さま、ありがとうございました。

問合せ シティプロモーション課 ☎32-1125



いなざわ
稲沢市制65周年