

市制65周年開館40周年記念特別展

Kiyoshi Hasegawa.

長谷川潔展 —京都国立近代美術館コレクション—

問合せ 荻須記念美術館 ☎23-3300

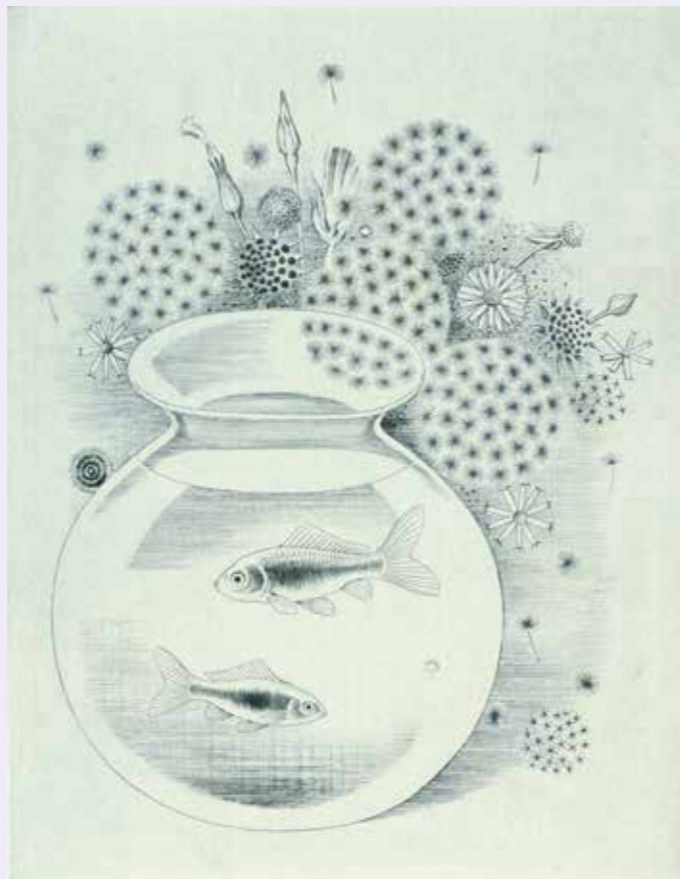
長谷川 潔 (1891-1980) は、荻須高德と同時期にパリに滞在し、フランス文化勲章を受章するなど高い評価を受けた版画家です。

現在の神奈川県横浜市に生まれ、デッサンや油彩を学んだ後、自画自刻による板目木版画や銅版画の制作を始め、1916年には日本初となる版画家グループ「日本版画倶楽部」を結成し、版画展を開催しました。

西洋の版画技法を学ぶため1919年に渡仏、独学でさまざまな技法を習得していきます。1924年、独立画家版画家協会に入会し、マティスやピカソなど当時の新進画家が集ったこの団体展を中心に、以降作品を発表していきました。当時失われた技法であった17世紀の特殊銅版画技法マニエール・ノワールを復興させるだけでなく、自己の表現にまで高めた作品を1925年に出品。その卓越した才能は早くからフランス画壇で大きな注目を集めました。

第二次世界大戦が勃発するも、長谷川はフランスに留まり、制作を続けました。その頃、パリ近郊の野原で野花や種子草の美しさに魅せられ、生命の神秘が作品の主題となっていきます。戦争を経た後、生命へのまなざしを一層深め、作品は次第に思想的な内容を示すようになっていきました。

本展では、刷り上がりに強いこだわりを持つ長谷川自身が選び抜いた版画62点と油彩画4点を展示します。また、特別展、常設展の各会場に、長谷川と荻須の言葉を紹介します。同時代に生きた二人の各々の価値観、そして自己の芸術を見極め昇華させていった軌跡をぜひご覧ください。



《小さな金魚鉢》1928年 ポアント・セッシュ

会期 10月28日(土)～12月10日(日)

休館日 会期中の月曜
開館時間 午前9時30分～午後5時 (入館は午後4時30分まで)
観覧料 一般1,000(800)円、高校・大学生800(640)円
小・中学生100(80)円 ※市内の小・中学生は無料

※上記観覧料で「荻須高德展」も観覧可
※()内は20名以上の団体または割引券持参者の料金
※障害者・戦傷病者・被爆者健康手帳を持参の方は、本人と付添人1人無料 (窓口で手帳を提示してください。ミライID可)

特別協力 京都国立近代美術館

市公式LINEクーポン提示で割引料金にて観覧できます



※10月20日(金) 配信

長谷川潔展 一般 1,000円 ⇒ 800円
高大生 800円 ⇒ 640円
小中生 100円 ⇒ 80円

【割引券】

10月28日(土)～12月10日(日)の期間中、この割引券を持参の方1人1回に限り有効(コピー不可)

長谷川潔展 一般 1,000円 ⇒ 800円
高大生 800円 ⇒ 640円
小中生 100円 ⇒ 80円

【割引券】

10月28日(土)～12月10日(日)の期間中、この割引券を持参の方1人1回に限り有効(コピー不可)

講演会 「銅版画家 長谷川潔 人と作品」

時 11月3日(祝)、午後1時30分～3時
場 荻須記念美術館会議室
講 美術史家 猿渡紀代子

学芸員によるギャラリートーク

時 ①11月5日(日)、午後1時30分～2時
②11月23日(祝)、午前10時30分～11時
場 荻須記念美術館展示室

定30人(先着)
¥無料(特別展観覧券の半券が必要)
申講演会は10月17日(火)から、ギャラリートークは10月19日(休)から、電話で荻須記念美術館へ

名古屋文理大学連携講座・稲沢市文化振興財団出張演奏会「アート&コンサート」

時 11月23日(祝)、午後1時30分～3時10分
場 名古屋文理大学(稲沢町)、荻須記念美術館

定40人(先着)
内 展示会にまつわるトーク+ドビュッシーの曲目を中心とするミニコンサートを楽しんだ後、特別展を解説付きで鑑賞(トーク…名古屋文理大学教授 栗林芳彦、ピアノ…伊藤真理子)

¥1,800円(当日納入)
申 10月20日(金)から、電話で荻須記念美術館へ



《アレキサンドル三世橋とフランス飛行船》1930年 マニエール・ノワール



《切子グラスに挿したアネモネと草花》1944-45年 アクアタント



《狐と葡萄(ラ・フォンテーヌ寓話)》1963年 マニエール・ノワール

※作品は全て京都国立近代美術館所蔵

特別展限定スイーツ

出展作品《狐と葡萄(ラ・フォンテーヌ寓話)》にちなんだブドウを使った特別なスイーツをカフェタナカ 稲沢文化の杜店(稲沢町)でお買い求めいただけます。詳しくはホームページを確認してください。

同時開催

荻須高德展 画業の変遷を辿る

—新収蔵作品と主要展覧会出品作を中心に—

令和5年度新規収蔵作品の《ポスターの壁》、《鍵屋》を当館の所蔵品として初お披露目します。

なお、11月21日(火)～26日(日)はあいちウィークのため荻須高德展のみ観覧料は無料です。



《ポスターの壁》1930年 油彩・カンヴァス 荻須記念美術館所蔵