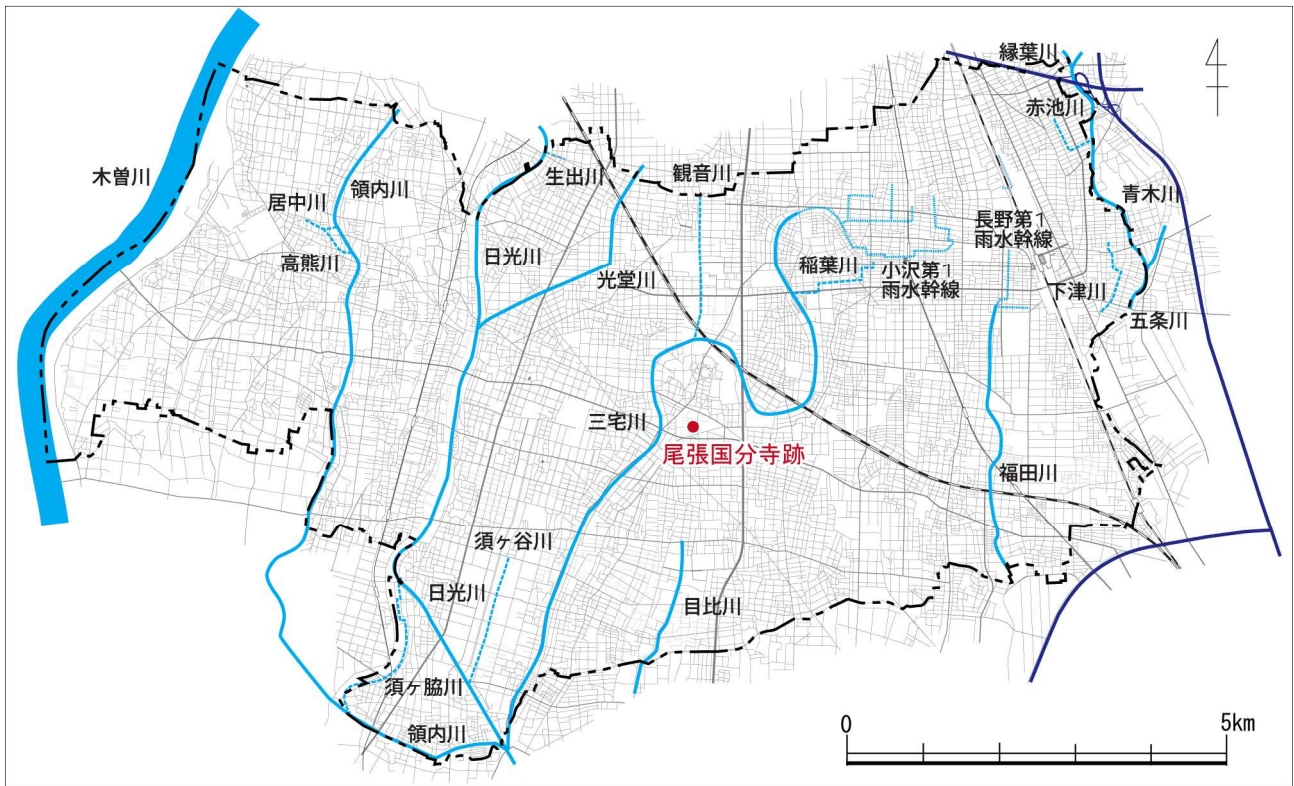


資料7 河川図・一覧表

尾張国分寺跡周辺は、蛇行して流れる三宅川に沿う平地である。



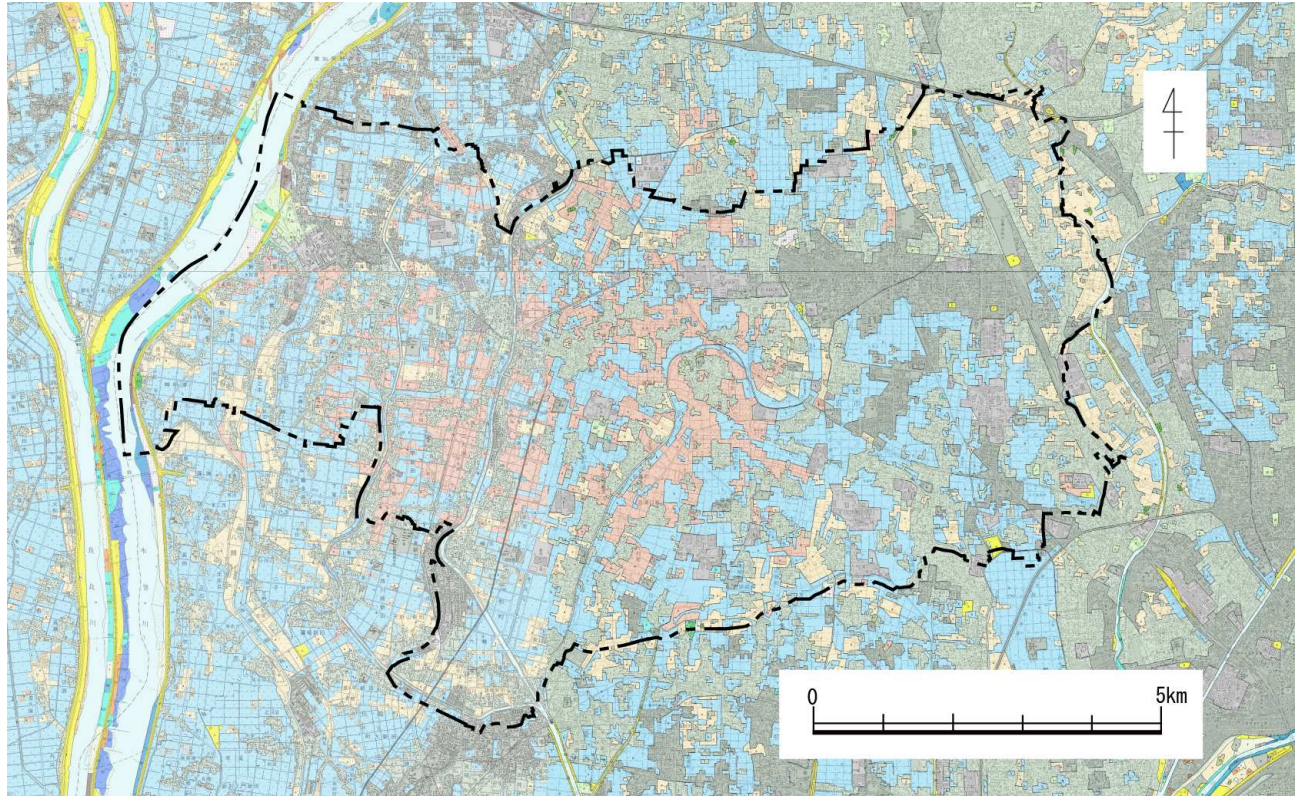
単位：km

区分	河川名	流路延長
一級 木曾川水系	木曾川	6.02
一級 庄内川水系	五条川	0.67
	青木川	2.65
	縁葉川	0.07
二級 日光川水系	日光川	9.0
	光堂川	3.1
	目比川	1.7
	三宅川	10.9
	福田川	3.5
	領内川	8.2

区分	河川名	流路延長
(準用河川)		
一級 庄内川水	赤池川	0.67
	下津川	0.97
	稲葉川	1.25
二級 日光川水	観音川	1.74
	生出川	0.25
	須ヶ脇川	1.28
	居中川	0.42
	高熊川	0.51
	領内川	8.2
その他		
	須ヶ谷川	
	大江川	
	大助川	

## 資料8 植生図

市域の植生分類は、市が標高の低い平地に展開しているため、緑の多い住宅地、市街地、水田雑草群落、畑雑草群落、果樹園が優先している。市街地には、残存・植栽樹群をもった公園、墓地等があり、木曽川左岸にはムクノキーエノキ群落やクロマツ植林の高木が一部所在している。また、木曽川の草本類は、ヨシクラス、オギ群集やメダケ群落を展開している。



### 凡例

1, 270101, シラカシ群集	30, 540100, スギ・ヒノキ・サワラ植林
3, 271201, ヤブコウジースダジイ群集	34, 550000, 竹林
8, 320100, ヤナギ高木群落(VI)	h, 560100, ゴルフ場・芝地
9, 320200, ヤナギ低木群落(VI)	g, 560200, 牧草地
12, 400100, シイ・カシ二次林	f, 570100, 路傍・空地雑草群落
11, 270200, アラカシ群落	c, 570101, 放棄畑雑草群落
17, 410106, ケネザサーコナラ群集	e, 570200, 果樹園
18, 410700, アカメガシワーカラスザンショウ群落	a, 570300, 畑雑草群落
20, 450100, ススキ群団(VII)	b, 570400, 水田雑草群落
23, 300200, ムクノキーエノキ群落	d, 570500, 放棄水田雑草群落
37, 430200, メダケ群落	k, 580100, 市街地
38, 440000, 低木群落	i, 580101, 緑の多い住宅地
50, 540300, ノロマツ恒林	p, 580200, 残存・植栽樹群をもった公園、墓地等
73, 411300, ムクノキ群落	L, 580300, 工場地帯
72, 430500, ネザサ群落	m, 580400, 造成地
20, 450100, ススキ群団(VII)	w, 580600, 開放水域
24, 470400, ヨシクラス	r, 580700, 自然裸地
26, 470502, オギ群集	s, 580800, 残存・植栽樹群地

資料：環境省による第7回調査自然環境保全基礎調査植生調査（2000年・2008年）