

## 5 その他

### 5-1 河川図・一覧表

尾張国分寺跡周辺は、蛇行して流れる三宅川に沿う平地である。



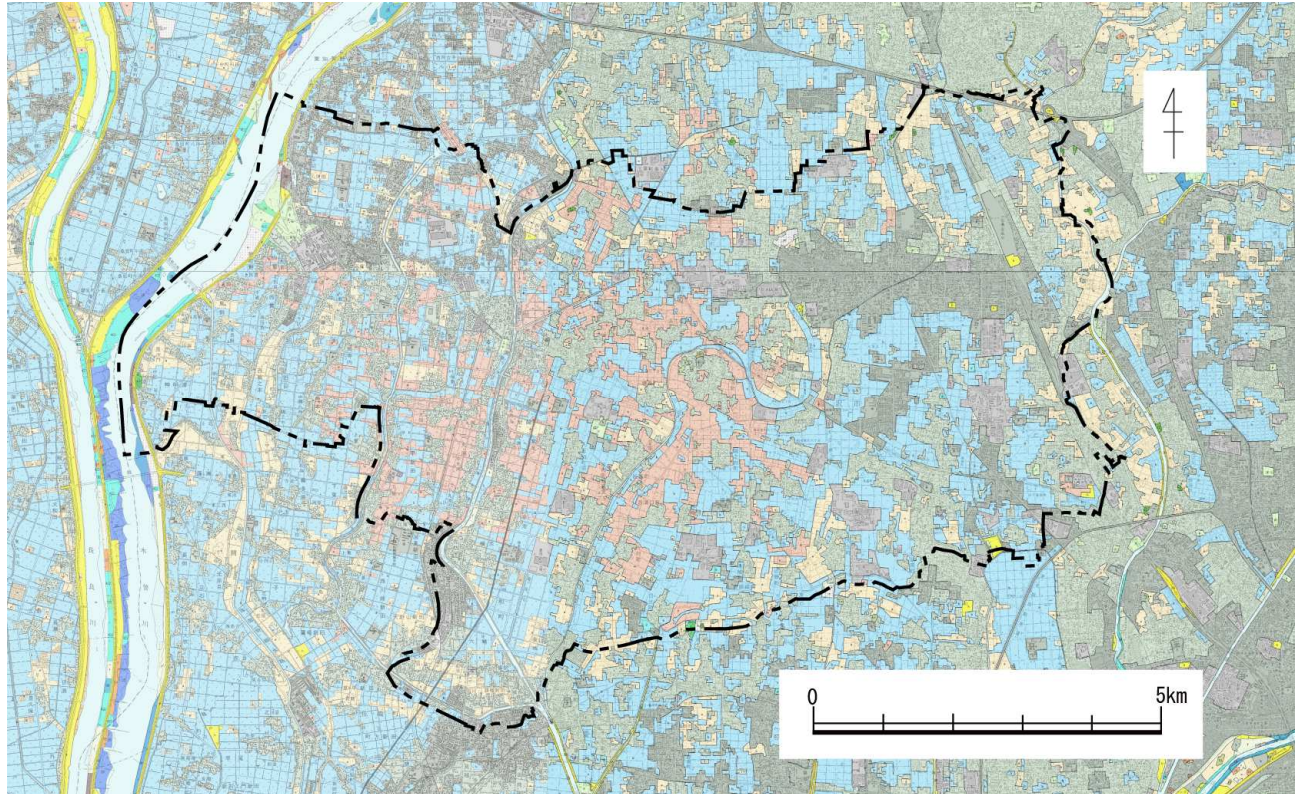
単位：km

区分	河川名	流路延長
一級 木曾川水系	木曾川	6.02
一級 庄内川水系	五条川	0.67
	青木川	2.65
	縁葉川	0.07
二級 日光川水系	日光川	9.0
	光堂川	3.1
	目比川	1.7
	三宅川	10.9
	福田川	3.5
	領内川	8.2

区分	河川名	流路延長
(準用河川)		
一級 庄内川水	赤池川	0.67
	下津川	0.97
	稲葉川	1.25
二級 日光川水	観音川	1.74
	生出川	0.25
	須ヶ脇川	1.28
	居中川	0.42
	高熊川	0.51
その他		
	須ヶ谷川	
	大江川	
	大助川	

## 5-2 植生図

市域の植生分類は、市が標高の低い平地に展開しているため、緑の多い住宅地、市街地、水田雑草群落、畑雑草群落、果樹園が優先している。市街地には、残存・植栽樹群をもった公園、墓地等があり、木曽川左岸にはムクノキーエノキ群落やクロマツ植林の高木が一部所在している。また、木曽川の草本類は、ヨシクラス、オギ群集やメダケ群落を展開している。



### 凡例

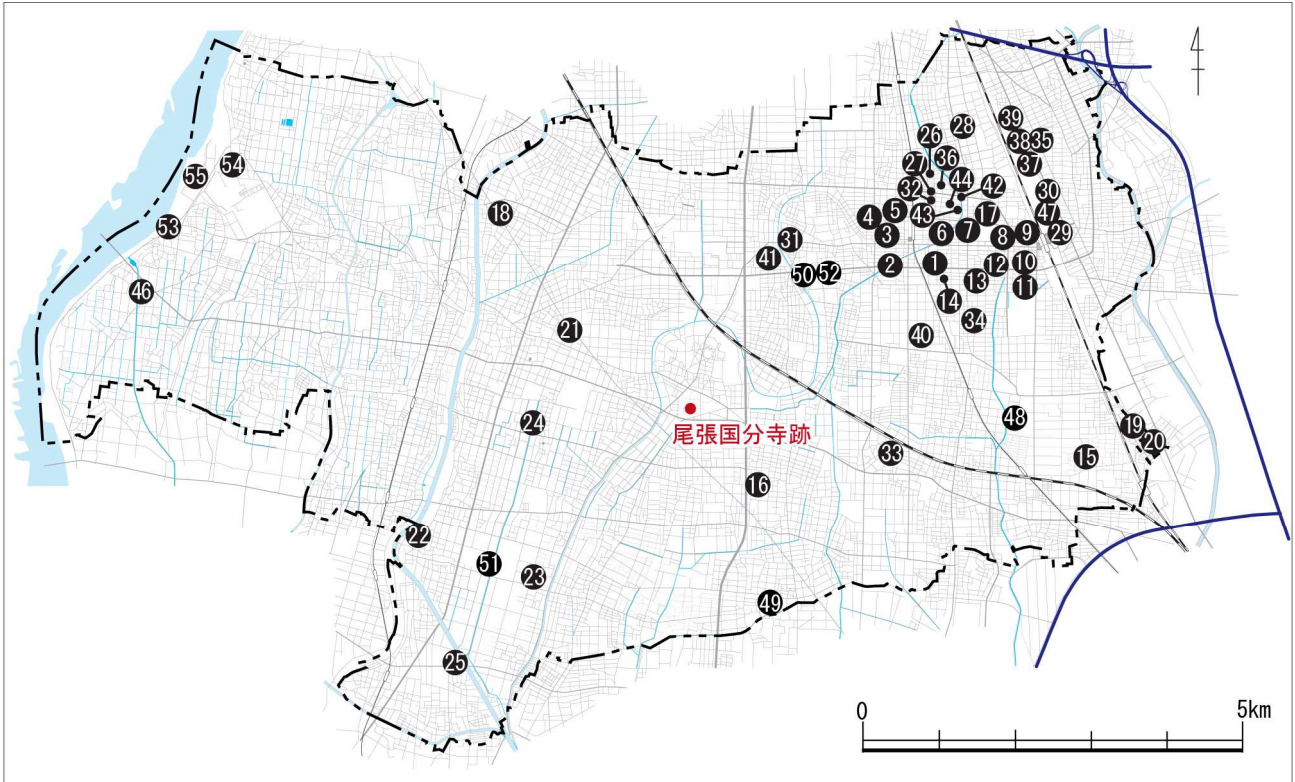
1, 270101, シラカシ群集	30, 540100, スギ・ヒノキ・サワラ植林
3, 271201, ヤブコウジースダジイ群集	34, 550000, 竹林
8, 320100, ヤナギ高木群落(VI)	h, 560100, ゴルフ場・芝地
9, 320200, ヤナギ低木群落(VI)	g, 560200, 牧草地
12, 400100, シイ・カシ二次林	f, 570100, 路傍・空地雑草群落
11, 270200, アラカシ群落	c, 570101, 放棄畑雑草群落
17, 410106, ケネザサーコナラ群集	e, 570200, 果樹園
18, 410700, アカメガシワーカラスザンショウ群落	a, 570300, 畑雑草群落
20, 450100, ススキ群団(VII)	b, 570400, 水田雑草群落
23, 300200, ムクノキーエノキ群落	d, 570500, 放棄水田雑草群落
37, 430200, メダケ群落	k, 580100, 市街地
38, 440000, 低木群落	i, 580101, 緑の多い住宅地
50, 540300, ノロマツ恒林	p, 580200, 残存・植栽樹群をもった公園、墓地等
73, 411300, ムクノキ群落	L, 580300, 工場地帯
72, 430500, ネザサ群落	m, 580400, 造成地
20, 450100, ススキ群団(VII)	w, 580600, 開放水域
24, 470400, ヨシクラス	r, 580700, 自然裸地
26, 470502, オギ群集	s, 580800, 残存・植栽樹群地

資料：環境省による第7回調査自然環境保全基礎調査植生調査（2000年・2008年）



### 5-3 都市公園の分布図・一覧表

全国でも珍しい河畔砂丘が残存する木曾川河畔の「サリオパーク祖父江」をはじめ、地区公園が2か所(稲沢公園・平和中央公園)、近隣公園が2か所(奥田公園・込野農村広場)、街区公園が47か所開設され、都市公園の合計開設面積は63.95haとなっている。

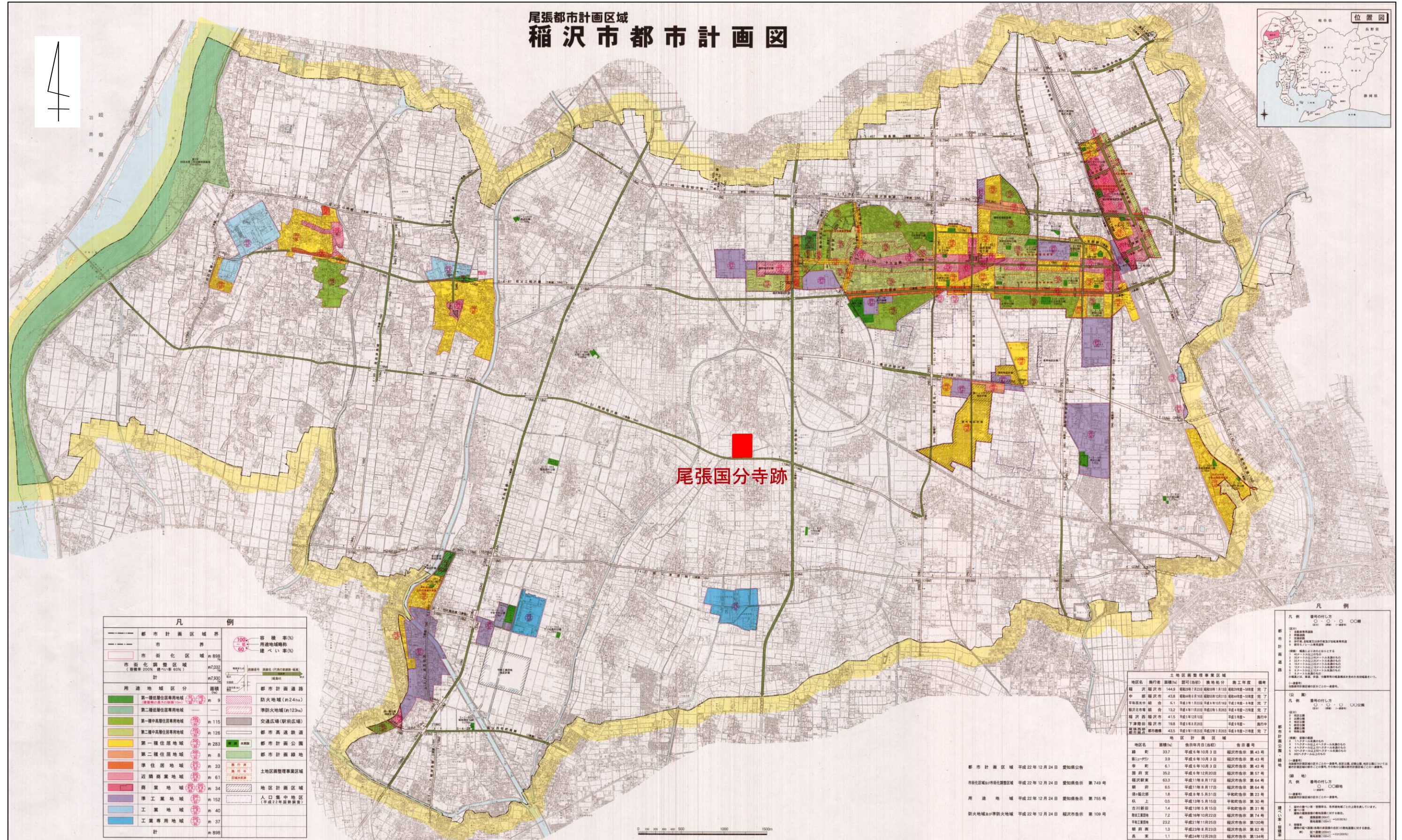


<b>街区公園</b>			21 片原一色公園	42 さくら広場
1 白山公園	22 西光坊公園	43 もみじ広場		
2 高御堂公園	23 下三宅農村公園	44 さるすべり広場		
3 松下公園	24 鷺尾農村公園	45 ひいらぎ公園		
4 小沢菅原公園	25 嫁振農村公園	46 ビオトープながおか		
5 北出公園	26 洲原公園	47 稲沢駅東多目的広場		
6 国府宮前田公園	27 手枕公園	<b>近隣公園</b>		
7 吹上公園	28 治郎丸神木公園	48 奥田公園		
8 宮浦公園	29 おりづふれあい広場公園	49 込野農村広場		
9 長野公園	30 小井戸なごみ公園	<b>地区公園</b>		
10 石田公園	31 西町てんま公園	50 稲沢公園		
11 駅前公園	32 国府宮ふれあい公園	51 平和中央公園		
12 小池公園	33 北島陽春公園	<b>都市緑地</b>		
13 小正中央公園	34 長束・梅公園	52 稲沢緑地		
14 正明寺公園	35 陸田どんぐり公園	<b>河川敷緑地</b>		
15 日下部公園	36 国府宮じんてん公園	53 祖父江ワイルドネイチャー緑地		
16 千代公園	37 グリーン・スパーク中央公園	<b>広域公園</b>		
17 長出公園	38 陸田宮前公園	54 県営木曾川祖父江緑地		
18 西島公園	39 陸田宮前ひまわり公園	<b>国営公園</b>		
19 北市場美濃路公園	40 みゆき公園	55 国営木曾三川公園ワイルドネイチャー プラザ		
20 北市場町東公園	41 どうこう公園			



5-4 都市計画図 (平成 25 年 3 月)

尾張国分寺跡は、市街化調整区域に指定され、市街化が抑制されている。市街化調整区域内では、原則として農林漁業用の建築物や一定規模以上の計画的開発などを除き開発許可されないが、市長の許可を受けることによって建築できるもの、許可を要しないものがある。









5-5 農業振興地域整備計画の土地利用計画図（平成21年7月）

尾張国分寺跡は、農業振興地域の整備に関する法律により農用地区域に指定されており、農地から宅地等への転用は認められず、転用を伴う整備には農業振興地域整備計画を変更し、農用地区域から除外の手続きが必要となる。

