

「広報いなざわ」のデザインを変更しました

より読みやすく、親しみの持てる広報紙を目指し、5月号からデザインを変更しました。今後も、より多くの皆さんにご覧いただけるような魅力的な広報紙を目指していきます。

問合せ シティプロモーション課 ☎32-1126

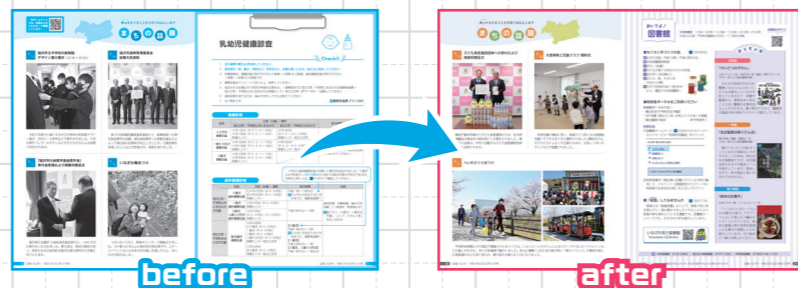


とじ方向を「左とじ」に変更

本文を横書きに統一し、冊子を右とじ（右開き）から左とじ（左開き）に変更しました。

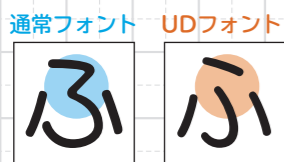
全ページをフルカラー化

写真や図で紹介する情報がより伝わりやすくなるよう、これまでの青・黒の2色刷りから、全てフルカラーへ変更しました。



ユニバーサルデザイン (UD) フォントを導入

幅広い年齢の方が認識しやすいよう「文字のかたちが分かりやすい」「文章が読みやすい」「間違えにくい」をコンセプトに開発されたユニバーサルデザインフォントを導入しました。



かたちが手書きに近く
文字を直感的に認識できます



濁点・半濁点を大きくして
区別をつけやすくしています



判別しやすいようかたちを
分かりやすくしています

子育てに関するコーナー「園児の成長記録」を新設

市内保育園での園児の様子や成長記録をご紹介します！

子育て応援サイトでも、各保育園での子どもたちの生活や遊びの様子を公開しています！



29ページ

市役所 各課のダイヤルイン番号をお知らせします

問合せ 財政課 ☎32-1172

令和5年度の市役所各課のダイヤルイン（直通電話）番号をお知らせします。問合せが分からない場合や閉庁時は、代表電話（☎0587-32-1111）を利用してください。閉庁時にダイヤルイン番号を利用した場合は、各課に直通ではなく守衛室につながります。



開庁時間 ▶ 平日、午前8時30分～午後5時15分

部	課	グループなど	電話番号	部	課	グループなど	電話番号
総合政策部	秘書政策課	秘書	32-1123	経済環境部	商工観光課	中小企業/観光・労働	32-1332
		企画政策	32-1139			企業立地推進室	32-1346
	人事課	人事/給与	32-1134		農務課	農業振興	32-1352
	シティプロモーション課	シティプロモーション	32-1125			農村整備/土地改良	32-1360
	デジタル推進課	システム管理/DX推進	32-1142		環境保全課※3	環境管理/環境指導	36-3710
総務部	総務課	庶務	32-1152	都市計画課	計画	32-1362	
		統計	32-1154		国府宮駅周辺整備	32-1486	
	財政課	地域交通・防犯	32-1159	都市整備課	街路・工事	32-1499	
		財政	32-1171		公園緑地	32-1372	
	契約検査課	管財	32-1172	建築課	区画整理	32-1403	
		工事契約検査	32-1181		建築指導	32-1409	
	課税課	物品契約	32-1187	建設部	用地管理課	住宅	32-1418
		税制	32-1193			建築営繕	32-1430
		市民税	32-1205			用地管理課	用地
	土地	32-1217	維持管理	32-1379			
収納課	家屋	32-1239	道路課	占有	32-1381		
	管理	32-1247		東部/ 西部・祖父江・平和	32-1384		
福祉課	徴収	32-1248	治水課	雨水整備/水路	32-1389		
	債権回収	32-1262	防災安全課	防災計画/災害対策	32-1275		
	地域福祉	32-1278	上下水道部※4	水道業務課	庶務/給水	21-2181	
	生活福祉	32-1279		水道工務課	建設/維持管理	23-1709	
市民福祉部	障害福祉	32-1281	下水道課	庶務/整備	21-4199		
	介護保険	32-1286	会計課	出納/審査	32-1432		
	介護認定	32-1292		庶務課	庶務/施設	32-1435	
	長寿	32-1293	学校教育課		給食	32-2308	
	記録	32-1302		生涯学習課	学習支援	32-1436	
	窓口	32-1311	指導		32-1438		
	おくやみコーナー	32-2341	スポーツ課※5	生涯学習	32-1440		
	国保年金課	国保		32-1312	文化財	32-1443	
	地域協働課	医療	32-1325	議会事務局	スポーツ	34-6318	
		窓口年金	32-1328		議事課	議事	32-1459
子ども健康部	コミュニティ	32-1146	選挙管理委員会事務局	選挙	32-1460		
	子育て支援課	児童家庭		32-1296	監査委員事務局	監査	32-1470
		子育て支援	32-1299	農業委員会事務局		農地	32-1483
	支援拠点※1	86-1327	保育課		給付管理	32-1297	
健康推進課※2	健康推進/健康管理	21-2300		保育	32-1510		

※1…中央子育て支援センター内
※2…保健センター内
※3…環境センター内

※4…上下水道庁舎内
※5…総合体育館内