

節目で見直そう！女性健診
～骨と歯の健康のために～

ID1010849

時 6月15日(木)、午前8時45分～9時15分(受付時間)

場 保健センター

対 市内在住で健診時40・45・50・55・60・65・70歳の女性

定 50人(先着)

内 骨粗しょう症検診、歯科健康診査、歯みがき指導

持 歯ブラシ、コップ、手鏡、タオル、健康手帳(ある方のみ)

¥500円(70歳の方、65歳の後期高齢者医療受給者、生活保護受給者は無料)

申 5月16日(火)～6月8日(木)に、健康推進課へ

「8020」達成者募集

80歳以上で自分の歯が20本以上残っている方を募集し、10月19日(木)に代表者を表彰します。

対 市内在住で昭和19年3月31日以前の生まれで20本以上の残存歯があり、十分機能している方(これまでに表彰を受けた方は除く)

応募方法 市内歯科医院で健診を受け、5月31日(水)までに歯科医院から推薦

がん検診
無料クーポン券の送付

特定の年齢の方に、子宮頸がん・乳がん検診が無料となるクーポン券と検診手帳を6月上旬までに送付します。

対 子宮頸がん検診…4月1日現在で20歳の女性

乳がん検診…4月1日現在で40歳の女性

他 詳しくは、クーポン券で確認してください

胃がん検診(集団実施)

ID1004969

時 ①6月20日(火)②6月23日(金)、午前8時40分～10時30分
※時間の指定はできません

場 ①稲沢東公民館②保健センター

対 市内在住で検診時に40歳以上の方(昨年度、胃内視鏡検査を受けた方は除く)

定 各50人(先着)

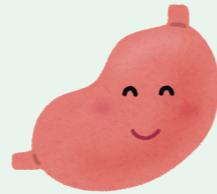
内 胃部レントゲン間接撮影

持 健康手帳(ある方のみ)

¥500円(70歳以上の方、65歳以上の後期高齢者医療受給者、生活保護受給者は無料)

他 胃カメラによる検診を希望する方、糖尿病などで内服治療中の方(集団検診は危険を伴うことがあるため)は、8月～10月に実施する胃がん検診(医療機関実施)を受けてください

申 5月2日(火)から、電話で健康推進課へ(1回の電話で3人まで受け付け)



新型コロナウイルスワクチン接種について

●令和5年春開始接種

対 65歳以上の方、5歳～64歳で基礎疾患を有するなどの重症化リスクの高い方、医療従事者などの方で初回接種(1・2回目)が終了している方

接種期間 5月8日(月)～8月31日(木)

使用ワクチン オミクロン株対応ワクチン

●令和5年秋開始接種

対 初回接種(1・2回目)が終了した5歳以上の方

接種期間 9月～12月末(予定)

使用ワクチン 未定

●初回接種について

生後6カ月以上が対象の初回接種は、令和6年3月31日(日)まで接種が可能です

※5歳～11歳の方のオミクロン株対応ワクチン接種は、接種開始から期間が短いため、接種期間が異なります。

令和4年秋開始接種は、5月7日(日)で終了します。

オミクロン株対応ワクチン接種を受けていない方のうち、令和5年春開始接種の対象でない方は、令和5年秋開始接種まで接種することができません。接種を希望する方は、5月7日(日)までに接種してください。



※詳しくは、ID1010683で確認してください

妊産婦・乳幼児に牛乳
などを無料で差し上げます

ID1010849

対 市内在住で、次のいずれかに該当する妊産婦・乳幼児

- ①生活保護世帯(単給世帯も含む)
- ②当該年度分の市・県民税非課税世帯
- ③前年分の所得税非課税世帯

支給期間

妊産婦…支給申請した月の翌月から出産した月(支給期間は6カ月以内)

産婦…出産の翌月から3カ月間
乳幼児…出生後4カ月となる月から9カ月間

申 該当する証明書と母子健康手帳を持参の上、健康推進課へ

こんにちは赤ちゃん訪問

ID1010849

生後4カ月までの子どもがいる全ての家庭を主任児童委員または保健師が訪問し、子育てに関する情報提供などを行います(新生児訪問を受けた方を除く)。

HPVワクチンを自費で受けた方に対する
払い戻しについて

平成9年4月2日から平成17年4月1日までに生まれた女性のうち、HPVワクチンの定期接種の期間を過ぎてから、自費で任意接種を受けた方に対し、接種費用の払い戻しを行います。

申 令和7年3月31日までに健康推進課へ

他 詳しくは、ID1001457で確認してください

新生児訪問

ID1010849

対 生後2カ月未満(市外から帰りした方の場合、生後28日以内)の子どもがいて、相談を希望する方

内 助産師・保健師による訪問相談

申 健康推進課へ



アルコール等専門相談

時 6月5日(月)、午後2時～4時

場 県清須保健所(清須市春日)

対 市内在住でアルコールに関する相談を希望する本人および家族など

定 2人(先着)

内 精神科医師や酒害相談員による個別相談

申 5月1日(月)～29日(月)に、電話で県清須保健所(☎052-401-2100)へ



各種相談・教室

※全て無料。祝休日を除く

名称	日時	場所	内容	その他
健康相談	水曜、午前9時～11時	保健センター	保健師による相談	母子健康手帳・健康手帳のある方は持参。予約不要
	火曜、午前9時～11時	保健センター祖父江支所		
食生活相談	随時	保健センター	食生活に関する相談	電話予約が必要
医師健康相談	5月22日(月)、午後1時30分～3時		医師による相談	5月15日(月)までに電話予約が必要

名称	日時	場所	対象	内容
すくすく広場(身体計測の日)	6月7日(水) 午前9時30分～11時	保健センター	市内在住の乳幼児	保護者による身体計測、子育てネットワークによる親子遊び 持 母子健康手帳
離乳食教室	6月13日(火) 午前10時15分～正午		5～6カ月の子を持つ方	離乳食に関する講話・実演 定 25人(先着) 持 母子健康手帳、筆記用具 ※赤ちゃん連れの方は、おんぶひも・抱っこひもが必要です 申 5月8日(月)～6月6日(火)に、健康推進課へ
ママパパ教室	6月17日(土) 午前9時45分～11時30分		妊娠8カ月までの妊婦と家族	妊娠中の生活・栄養・歯科保健・保育の話、妊婦体験 定 40人(先着) 持 母子健康手帳、筆記用具 申 5月9日(火)～6月9日(金)に、健康推進課へ