

広
報

いなざわ

2022
8
No.1213

心に残る一冊を
探してみませんか？



外国語版はこちら
Foreign language
Lingua estrangeira

Pick Up

特集 電子図書館が始まりました・・・P 2・3

稲沢市の経済的支援について・・・P 4

稲沢シティーマラソン・・・P 6

図書館スタッフの私が便利な機能を紹介します！



※電子書籍の種類によって利用できない場合があります

文字拡大・反転機能

文字の大きさの変更や、背景の色を反転させることができます。自分に合わせた設定で快適に読書することができます。

メモ機能

気付いた部分にラインを引いたりメモをすることができます。

音声読み上げ機能

文章を読み上げることができます。文字が読みづらい高齢の方や視覚に障害のある方でも音声で本を楽しめます。

しおり機能

覚えておきたいページにしおりを付けることができます。

かさばらない旅行ガイド本！



るるぶ

JTB パブリッシング/刊

人気の旅行情報誌を電子書籍で読むことができます。

スマートフォンやタブレットなどで旅行先でも借りることができますので、本を持ち歩かなくても手軽に利用できて、とても便利です！

絵本が動く!?



どうぞのいす (うごくえほんチルビー)

香山美子/作、柿本幸造/絵
山野久治・大橋千絵ほか/声の出演
モーニング/刊

うさぎさんが作った椅子をめぐって次々に繰りひろげられる取りかえっこ。「どうぞ」にこめられた優しさが伝わるロングセラー絵本です。電子書籍ならではの動く絵本なので、親子でお楽しみください！

おすすめ本

いなざわ電子図書館が始めました！

問合せ 中央図書館 ☎32-0862 🆔1009497

稲沢市では、読書環境の整備・充実を図るため、7月1日から「いなざわ電子図書館」を開設しました。電子図書館とは、インターネットを利用して電子書籍の貸出・予約・返却ができる図書館サービスです。

現在、約1,000点のコンテンツがあり、インターネット環境があれば、パソコンやタブレット、スマートフォンなどで、いつでもどこでも気軽に読書を楽しむことができます。



利用できる人

市内在住の稲沢市図書館貸出券を持っている方

貸出期間

2週間

※予約がないときは2週間延長できます

貸出点数

3点まで

予約点数

3点まで



※電子書籍の貸出・予約点数は、図書の貸出・予約冊数に含みません

※予約取置期間は1週間です。個別連絡はありませんので、いなざわ電子図書館の「マイページ」から予約状況の確認をお願いします

5 本を返す

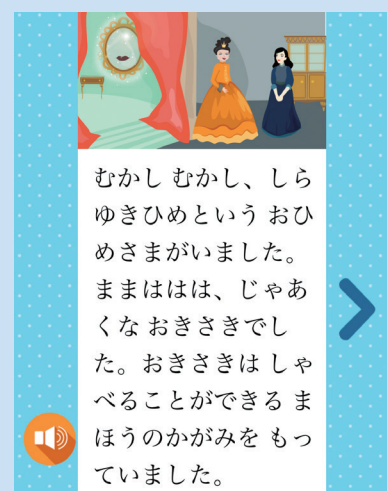
返却したい本を選択し、「返す」ボタンを押します。

なお、返却期限を過ぎると自動で返却されます。



4 読む

借りた本は「読む」ボタンから貸出期間中いつでも読むことができます。



3 本を借りる

借りたい本を見つけたら「借りる」ボタンを押します。

本が貸出中の場合は「予約する」ボタンで予約できます。



2 本を探す

読みたい本を探します。自由にキーワードを入力して検索するほか、好きなジャンルから検索することもできます。



1 ログインする

稲沢市図書館のホームページから「いなざわ電子図書館」へアクセスし、利用者IDとパスワードを入力してログインします。



利用方法

アクセスはこちら



初期パスワードは西暦の生年月日8桁

時日時 場場所 対対象 定定員 内内容 講講師 費費用 持持ち物 申申し込み 他その他 問問合先 ※市外局番(0587)は省略 ID市ホームページの「ページID検索」から記事の詳細が閲覧できる番号 ※無料・申込不要の場合、費用・申し込みを記載していません

稲沢夏まつり2022

ID1005413

日時 8月27日(土) 午後3時～8時50分 (少雨決行、順延なし)

場サリオパーク祖父江 問稲沢夏まつり実行委員会 ☎080-6972-2827

主な催し

■メインイベント (午後7時30分～)

- ・打ち上げ花火
- ・光となれ! 市民の力で173.0mニアガラ花火

■ステージイベント

- ・山崎地藏寺太鼓
- ・いなっぴーと愉快的仲間たち
- ・和太鼓響 など

■会場イベント

- ・盆踊り (午後5時20分～)
- ・特産品即売会
- ・飲食ブース、キッチンカー、ゲームブース

詳しくはこちら



会場アクセス

駐車場には限りがあります。無料シャトルバスを利用してください。

■無料シャトルバス発着場

名鉄尾西線森上駅 運行時間：午後2時30分～9時 (10分毎)

■駐車場

ワイルドネイチャープラザ、県営祖父江緑地、アイコクアルファ(株)駐車場の一部

他会場周辺で交通規制を行います。ご理解とご協力をお願いします

結婚活動支援事業 ～旅コン～

男女で協力しながら旅行プランニングに挑戦する婚活イベントです。ぜひご参加ください!

時 9月11日(日)

- ①午前10時～正午
- ②午後1時30分～3時30分

場市役所会議室10

対 ①25歳～35歳の方 ②30歳～45歳の方

※女性は、市外・県外の方でも参加できます。男性は、市内在住・在勤・在学で、将来市に居住する意思のある方に限ります

詳しくはこちら



定 ①②とも男女各8人 (抽選)

費 1,000円 ※9月5日(月)までに納入

申 8月29日(月)までに、ホームページ特設サイトを 確認の上、申込フォームから応募

他 抽選結果は8月30日(火)にEメールでお知らせします

問 地域協働課 ☎32-1146



稲沢市の経済的支援について

コロナ禍における物価高騰の影響を受けた市民・事業者への経済的支援を図るため、市独自の支援を行います。

●保育園等副食代の無償化

対 市内に住所を有し、保育園等に通う3歳以上児 無償化期間 7月～8月分 (2カ月間)

問 保育課 ☎32-1297

●保育園等で使用する紙おむつの用意・提供

対 市内保育園等に通い、紙おむつを使用する園児 実施期間 10月～令和5年3月 (6カ月間)

問 保育課 ☎32-1297



●学校給食費の無償化など

対 市内の小中学校に通う児童・生徒

【学校給食費支援】

- ・無償化…9月～10月分 (2カ月間)
- ・値上げ分の徴収免除 (1食あたり20円) …11月～令和5年3月 (5カ月間)

【食物アレルギー対応補助】

学校給食費支援と同等の金額補助

…9月～令和5年3月 (7カ月間)

問 庶務課 ☎32-2308



●水道料金の基本料金 (準備料金) を免除

対 市内で水道を利用しているすべての給水契約者 ※官公庁を除く

免除期間 10月請求分～令和5年1月請求分 (4カ月間)

問 水道業務課 ☎21-2181

市民展作品募集

ID1005354

対 15歳以上で次のいずれかに該当する方

- ①市内在住・在勤・在学 (中学生は除く)
- ②市内の美術団体などに所属
- ③市内で制作活動をしている

応募点数 一部門につき一人1点 (公募展などで審査を受けていない作品に限る)

作品受付 9月24日(土)・25日(日)午前10時～午後4時に、申込書に事前に記入の上、荻須記念美術館 (☎23-3300) へ

※用紙は申込先にあります

他 入賞・入選作品を市民展で展示します ※各部門 最終日の午後4時～5時に搬出が必要

●市民展 日程 【日本画、洋画、写真】…10月4日(火)～10日(祝) 【書、工芸美術】…10月12日(水)～16日(日)



▲令和3年度市民展 愛知県教育委員会賞 日本画《望郷の春》 東原 隆さん

部門	作品規格	
日本画	作品サイズが縦162cm×横130cm以内 (100号の縦は可、横は不可)。受賞対象は10号相当以上	額装 (仮額も可) または本表装 (仮表装は不可)
洋画		額装 (仮額も可)
写真	カラーまたはモノクロの単写真で、用紙サイズがA3 (29.7cm×42.0cm) 以上、全紙 (45.7cm×56.0cm) まで。パネル張りまたは額装。額表面のガラス・アクリル板は外してください	
書	額サイズが縦180cm×横180cm以内で、額装のもの (枠装も可)。軸装は不可。釈文を添付してください	
工芸美術	作品サイズが横130cm以内で、平面作品はパネル付きまたは額装など容易に展示できるもの。組作品は3点以内	

原子爆弾被爆者健康管理手当の申請はお済みですか

ID1001573

被爆した方の健康の保持と福祉の増進のため、原子爆弾被爆者健康管理手当を支給します。

対市内在住で被爆者健康手帳の交付を受けている方

手当額 月3,000円

他原爆病院で受診する場合、旅費の一部を助成します(年1回のみ)。医師が介添人を必要と認めた場合、介添人も同額助成)。被爆者二世の方の健康診断については、愛知県健康対策課(☎052-954-6268)へ問い合わせください



個人事業税第1期分の納付をお忘れなく

個人事業税の第1期分の納期限は8月31日(水)です。8月中旬に県から納税通知書が送付されますので、納期までに納付してください。

問県西尾張県税事務所 ☎0586-45-3169

戦没者などの遺族の方へ特別弔慰金が支給されます

ID1001574

支給金額 25万円 ※5年償還の記名国債で支給

対令和2年4月1日現在で、「恩給法による公務扶助料」や「戦傷病者戦没者遺族等援護法による遺族年金」などを受ける方(戦没者などの妻や父母など)がいない場合に原則次の順番で1人に支給します ※戦没者などの死亡当時の遺族に限る

- ①令和2年4月1日までに戦傷病者戦没者遺族等援護法による弔慰金の受給権を取得した方
- ②戦没者などの子
- ③戦没者などの父母、孫、祖父母、兄弟姉妹
- ④上記以外の戦没者などの三親等内の親族(甥、姪など)で戦没者などの死亡時まで引き続き1年以上の生計関係有していた方

請求期限 令和5年3月31日
申請先 福祉課 ☎32-1278

市役所ダイヤルイン番号のお知らせ

市役所では直通電話(ダイヤルイン番号)を導入しており、各担当課へ直接問い合わせることができます。ダイヤルイン番号など、詳しくはID1002815で確認してください。担当課が分からない場合や閉庁時は、代表電話番号(☎32-1111)を利用してください。

開庁時間 平日、午前8時30分～午後5時15分
問財政課 ☎32-1172

お知らせ

平和を祈念し、黙とうを

ID1002841

核兵器の廃絶と世界の恒久平和を願って1分間の黙とうを行います。皆様のご協力をお願いします。

時①8月6日(土)、午前8時15分(広島原爆の日) ②8月9日(火)、午前11時2分(長崎原爆の日) ③8月15日(月)、正午(終戦記念日)

●原爆パネル展
終戦から77年を迎え、戦争の悲惨さや平和の尊さと大切さを伝えていくために開催します。

時8月5日(金)～15日(月)
場市役所市民ホール、支所、市民センター、中央図書館

内原爆による被害写真などのパネル展示、折り鶴コーナーや感想ノートの設置、広島市の高校生が被爆体験証言者と共同制作した原爆の絵の展示(市役所・中央図書館のみ)

問総務課 ☎32-1152

稲沢シティーマラソン

ID1003608

日時 11月13日(日) 午前7時30分 受付開始、午前8時30分 開会式
※雨天決行(荒天などの場合中止)

場陸上競技場
問稲沢シティーマラソン実行委員会事務局(スポーツ課内) ☎34-6318

定新型コロナウイルス感染症対策として参加人数を制限します
マラソン10km…700人、マラソン3km…200人
マラソン2.5km…700人、ジョギング2.5km…500人
参加料 マラソン10km…2,000円(高校生は1,000円)
マラソン3km…1,000円、ジョギング2.5km…500円
※小・中学生は無料
※保険料を含む

申8月1日(月)～9月16日(金)に、大会ホームページから申し込んでください(先着)
※10月13日(木)以降に荒天やその他の事情で大会が中止となった場合、参加料の返金はありません
※大会ホームページ以外での受け付けはできません

詳しくはこちら



●稲沢シティーマラソン 協賛企業・団体を募集

申込期限 8月31日(水)

申スポーツ課 ☎34-6318

※申込方法など詳しくは、市のホームページで確認してください

区分	協賛金	特典
特別協賛(マラソンの部)	20万円以上	マラソンゼッケンと記念撮影パネルへ企業・団体名を掲載など
特別協賛(ジョギングの部)	10万円以上	ジョギングゼッケンと記念撮影パネルへ企業・団体名を掲載など
一般協賛	1万円以上 ※物品も可	大会プログラムへ企業・団体名や広告を掲載

種目・部門	対象	
マラソン 10km	1部 高校生～20歳代	男子
	2部 30歳代	
	3部 40歳代	
	4部 50歳代	
	5部 60歳以上	女子
	6部 高校生～20歳代	
	7部 30歳～40歳代	
	8部 50歳以上	
マラソン 3km	9部 高校生以上	女子
	10部 中学3年生	男子
	11部 中学2年生	
	12部 中学1年生	女子
	13部 中学3年生	
14部 中学2年生		
マラソン 2.5km	15部 中学1年生	男子
	16部 小学6年生	
	17部 小学5年生	
	18部 小学4年生	女子
	19部 小学6年生	
20部 小学5年生		
ジョギング 2.5km	21部 小学4年生	男子
	22部 小学生以上	



広告募集

「暮らしの情報」の最下段に掲載する有料広告を募集しています。詳しくは、市ホームページをご確認ください。 ID 1002133

財源確保のため有料広告を掲載しています。広告内容の問い合わせは、直接広告主へお願いします。

建物解体工事(建て替え・実家処分・家じまい)は
見積り無料 50年来的実績 お気軽に当社へ!
廃棄物は自社施設で一貫処理

安心安全な業者をお選びください

有限会社 木村建設
愛知県稲沢市東畑2丁目17
受付時間 8:00～17:00
定休日 日曜日

☎(0587)32-7917 お問い合わせ・ご相談は
https://www.kimura7917.jp/

広告

市政世論調査を実施します

ID1002273

市民の志向・ニーズ・生活環境、市政に対する評価・要望などを調査・分析し、今後の市政運営に役立てるため、2年に一度「市政世論調査」を実施しています。

調査票が届いた皆さまには、ご協力のほどお願いします。

調査対象 市内在住の18歳以上の方2,500人（住民基本台帳から無作為抽出）

調査方法 7月下旬に調査票を郵送します。郵送またはインターネットにより回答してください

回答期限 8月15日(月)まで

調査結果 11月以降、市ホームページで順次公開

問秘書広報課 ☎32-1126

小学生にコミュニティバスなどの無料体験乗車券を配布します

ID1001271

市内の小学生にコミュニティバスへの親しみを深めてもらうため、市内全路線で使用できる「稲沢市コミュニティバス・稲沢市コミュニティバス接続便小学生無料体験乗車券」（6枚）を配布します。

対市内の小学生 ※保護者は通常料金（1乗車200円）が必要

有効期間 8月31日(水)まで

配布方法

- ・市内小学校に通う児童…各小学校を通じて配布
- ・市外小学校に通う児童…児童の本人確認書類（住所・氏名・生年月日の記載があるもの）を持参の上、地域協働課（☎32-1146）へ

生け垣設置助成

ID1001236

対市内で、住宅・店舗・工場・事業所・倉庫などで使用する土地に新たに生け垣を設置する方

補助基準 公道に面していて、90cm以上の樹木を1mにつき2本以上2m以上にわたり植栽すること

補助金額 設置費用または生け垣の延長に市が定めた基準額を乗じて得た額のうち低い額の2分の1（上限額6万円）

申着手前に、申請書に記入の上都市整備課（☎32-1372）へ

他補助金の交付は設置完了後です。用紙は申込先で配布



保留地を販売します

ID1007997

稲沢西土地区画整理事業区域内の保留地を、9月22日(木)に実施する一般競争入札で販売します。

申8月8日(月)～9月5日(月)に、都市整備課（☎32-1403）へ

他詳しくは、申込先で配布する案内書で確認してください

市有地を販売します

ID1006519

市が所有する土地（下表）を一般競争入札で販売します。

時9月16日(金)

場市役所会議室9

他入札希望者は入札保証金の納付と8月17日(水)までに財政課（☎32-1172）へ申し込みが必要です ※入札保証金は、入札金額の100分の10以上（1円未満は切り上げ）



所在地（登記簿地番）	①陸田栗林一丁目6番11	②下津鞍掛一丁目1番9	③下津北山二丁目2番10
地目/地積（登記簿地積）	宅地/144.80㎡	宅地/16.85㎡	宅地/34.27㎡
用途地域	第二種中高層住居専用地域	(1)第二種中高層住居専用地域 (2)近隣商業地域	第二種中高層住居専用地域
建ぺい率/容積率	60%/200%	(1)60%/200% (2)80%/200%	60%/200%
最低価格	15,783,200円	1,083,455円	2,631,936円

所在地（登記簿地番）	④下津南山二丁目2番19	⑤長束町座守57番	⑥国府宮三丁目14番17
地目/地積（登記簿地積）	宅地/59.90㎡	宅地/23.14㎡	宅地/265.74㎡
用途地域	近隣商業地域	市街化調整区域	第二種中高層住居専用地域
建ぺい率/容積率	80%/200%	60%/200%	60%/200%
最低価格	5,001,650円	423,462円	34,174,164円

全国一斉「子どもの人権110番」強化週間

いじめ・虐待など、子どもの人権に関わる悩み事、心配事などの相談に応じます。一人で悩まず気軽に相談してください。

時8月26日(金)～9月1日(木)、午前8時30分～午後7時（土・日曜は午前10時～午後5時）

相談先 子どもの人権110番（☎0120-007-110）

問名古屋法務局人権擁護部 ☎052-952-8111

里親養育体験発表会

時9月2日(金)、午前10時30分～正午、午後1時～3時

場一宮市テニスコート大会議室（一宮市今伊勢町）

内里親制度の説明、里親の養育体験発表や交流会など

問県一宮児童相談センター ☎0586-45-1558

県消防操法大会に第1分団が出場します

6月12日に行われた市消防操法大会では第1分団（稲沢地区）が優勝し、第5分団（千代田地区）が準優勝しました。

第1分団は、8月6日(土)に常滑市で開催される県消防操法大会に、市代表として出場します。大会に向けて訓練に励んでいますので、皆さんの応援をお願いします。

県消防操法大会出場選手

- 指揮者…内藤大介
 1番員…西村崇弘
 2番員…新原広平
 3番員…加藤裕樹
 4番員…赤松聖也
 補助員…石黒博章

問消防本部総務課 ☎22-2111



介護保険料の減免

ID1006867

新型コロナウイルス感染症の影響により収入が減少した方など一定の基準を満たした方は、申請すると介護保険料の減免を受けられる場合があります。

詳しくは、7月中旬に送付した「介護保険料納入通知書」または「介護保険料特別徴収決定通知書」を確認後、問い合わせてください。

問高齢介護課 ☎32-1286

短期集中予防サービス

ID1005422

何かにつかまらないう階段を上れない、何もしていないのに体重が減ってきた、汁などでむせることがあるなど、日常生活に不安がある方はご利用ください。

対65歳以上で、地域包括支援センターで基本チェックリストに回答し、サービス利用が必要と判定された方

内個別の状態に合わせ、専門職による介護予防メニューを提案します

- ①機能訓練教室（柔道整復師）
- ②訪問栄養相談（管理栄養士）
- ③訪問口腔ケア相談（歯科衛生士）

場①市内指定接骨院

②③サービス利用者宅

他詳しくは、地域包括支援センターに相談してください ※原則、①は9月中旬まで②③は12月中旬までに申し込んでください

問高齢介護課 ☎32-1293



お知らせ

児童扶養手当・県遺児手当・市遺児手当 現況届の提出が必要です

ID1010007

手当を受給している方は現況届の提出が必要です。案内などは8月上旬に送付しますので、届かない場合は問い合わせてください。

提出期間 児童扶養手当・県遺児手当・市遺児手当…8月1日(月)～31日(水)

提出場所 市役所会議室9、祖父江支所（8月25日(木)のみ）、平和支所（8月26日(金)のみ）

問子育て支援課 ☎32-1296

特別障害者手当など 現況届の提出が必要です

ID1006890

特別障害者手当・障害児福祉手当・在宅重度障害者手当・特別児童扶養手当を受給している方は、現況届の提出が必要です。案内などは8月中旬までに送付しますので、届かない場合は問い合わせてください。

締切日 在宅重度障害者手当…8月31日(水)、特別障害者手当・障害児福祉手当・特別児童扶養手当…9月12日(月)

問福祉課 ☎32-1281

事業主の方へ 人材開発支援助成金

事業主が労働者に対して訓練を実施した場合に、訓練経費などを国が助成する制度です。

令和4年度からデジタル分野などの社員教育も対象となりましたので、活用してください。

問あいち雇用助成室

☎052-688-5758

稲沢市都市緑化推進事業

あいち森と緑づくり都市緑化推進事業として、市民や事業者が行う優良な緑化に対して補助金を交付します。 **問**都市整備課 ☎32-1372 ID1002320

注意事項 必ず施工前に申請し、年度内に完了してください
 ※事前相談が必要です。予算がなくなり次第、受付を終了します

緑の街並み推進事業

- 対**①市街化区域または市街化調整区域内の既存集落で行う事業
 ②民有地で、空き地、駐車場、建物の屋上や壁面に50㎡以上の緑化を行う事業
 (次の条件を1つ以上満たしていること)
 ・公開性がある(一般に開放されている、管理者の了承のもと見ることができると)など
 ・緑化面積が1,000㎡以上
 ・高中木の植栽の面積が、緑化面積の25%以上を占めている
 ③民有地で、延長15m以上の生け垣設置を行う事業(次の条件を全て満たしていること)
 ・生け垣の延長のうち、公道などの道路に対する接道延長が50%以上
 ・1m当たり2本以上植栽し、生け垣の高さが地面から90cm以上

補助金額

緑化(土壌改良、灌水設備など含む)、生け垣設置に使う費用の2分の1(1件当たりの上限額は500万円)
 ※補助金額が10万円未満の場合は対象外
 ※補助金額が基準額(右表)を超える場合、緑化面積または生け垣延長に基準額を乗じた額を交付

対象事業	補助金の基準額
屋上・壁面の緑化	1㎡当たり30,000円
空き地の緑化	1㎡当たり15,000円
駐車場の緑化	1㎡当たり20,000円
生け垣設置	延長1m当たり5,000円

市民参加緑づくり事業

- 対**公有地で、市民参加型の緑化活動や体験学習を行う事業(次の条件を全て満たしていること)
 ・参加者が延べ50人以上
 ・樹木などの費用が、補助の対象となる費用の2分の1以上
 ・営利目的ではなく、事業に継続性がある
 ・あいち森と緑づくり都市緑化推進事業の趣旨に反しない事業

補助金額

事業実施に必要と認められる費用の全てを交付(1件当たりの上限額は300万円)
 ※補助金額が10万円未満の場合は対象外



コミュニティバスを利用してください

問地域協働課 ☎32-1146 ID1001271

コミュニティバスの運行を継続していくため、運行経費における利用者1人当たりの市負担額(下表)の基準値を1,500円とし、この基準値や利用状況を参考に運行路線の見直しを検討していきます。



●令和4年5月分

路線名	利用人数	バス運行経費における1人当たりの市負担額
稲沢中央線 アピタ稲沢店系統	8,066人	228円
祖父江・稲沢線 ふれあいの郷系統	1,036人	991円
祖父江・稲沢線 地泉院系統	1,178人	872円
下津・稲沢線	687人	1,478円
大里線	515人	2,011円
千代田・平和線	798人	1,324円

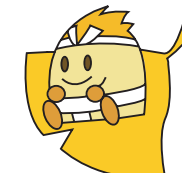
そぶえイチョウ黄葉まつり運営ボランティア募集

時11月19日(土)・20日(日)・23日(祝)・26日(土)・27日(日)、午前9時～午後3時

場祖父江ぎんなんパークほか

内来場者案内、イベント補助、会場内の清掃など

申9月30日(金)までに、電話(☎97-5800)または、住所、氏名、年齢、電話番号、参加希望日を記入の上、はがき(〒495-0002 稲沢市祖父江町山崎下柵486-1)、FAX(97-6324)でそぶえイチョウ黄葉まつり実行委員会(祖父江町商工会内)へ



募集

市営住宅入居者募集

ID1001239

募集戸数 西島団地(1)…4戸

対次の全てを満たす方

①市内在住・在勤②一緒に入居しようとする親族がいる③現に住宅に困っている④入居しようとする世帯全員の収入の総額が基準以下

申8月1日(月)～15日(月)に、申込書に記入の上、建築課(☎32-1418)へ(抽選。募集戸数に達しない場合は、9月1日(木)から先着で受け付け)

他西島団地(2)、堀田団地、矢合団地は常時募集

お知らせ

除草剤などは周囲に配慮して正しく使用を

ID1001985

除草剤などが飛散すると、人の健康や周辺の生活環境などに悪影響を及ぼす場合があります。散布の際は、風のない日を選ぶ、人通りが多い時間帯を避けるなど、周囲に迷惑がかからないように行ってください。

問農務課 ☎32-1352

消火栓は消防以外に使用しないでください

ID1006021

消火栓は、皆さんの生命・財産を守るため、災害時に備えて設置されているものです。

消防以外の使用や散水など個人的な目的では、決して使用しないでください。

他自主防災訓練などで使用する場合は、事前に水道工務課へ届け出が必要で

問水道工務課 ☎23-1709

下水道事業受益者負担金

ID1006349

公共下水道を供用開始した地域で受益者負担金を賦課します。対象区域の受益者(土地の所有者、またはその土地に権利を持っている方など)に、8月1日付けで「下水道事業受益者負担金納入通知書」を送付します。内容を確認の上、納期限までに納付してください。

対第15負担区、第16負担区、祖父江第1負担区、平和第1負担区、平和第2負担区

問下水道課 ☎21-4199

教室・講座

元オリンピック選手に学ぶ！
**シニア男性限定の
 筋力トレーニング教室**
 ID1007345

時10月4日・18日、11月1日・29日、12月13日（火曜・全5回）、午後1時30分～2時30分
場平和らくらくプラザセミナー室1・2・3
対市内在住の65歳以上の男性で、介護認定を受けていない、または介護予防・生活支援サービス事業の対象でない方
定20人（先着。初めて参加する方を優先）
内筋力の維持・向上に効果的なトレーニングを学ぶ
講ウルフドッグス名古屋バレーボールスクール
 メインコーチ 松田明彦
持バスタオル1枚、フェイスタオル2枚
申8月3日(水)から、高齢介護課（☎32-1293）へ



**美術協会展 書 作品解説
 「書を愛でる」**
 ID1009959

荻須記念美術館の開館39年（サンキューイヤー）を記念して開催します。
時①8月18日(木)、午前10時30分～10時50分②8月20日(土)、午後1時30分～1時50分
場荻須記念美術館一般展示室
内「書」作品の鑑賞のポイントを作品解説を通して紹介
講稲沢市美術協会会長 牧 湖岳
問荻須記念美術館 ☎23-3300

敬老式のご案内
 ID1001468

●敬老式式典
時9月19日(祝)、午前10時～11時30分
場名古屋文理大学文化フォーラム（市民会館）大ホール
対昭和21年4月2日～昭和22年4月1日生まれの方 ※それ以前に生まれた方も参加可
内式典後、市に縁のある歌手の後藤 隆さんによる懐メロ歌謡ショーを行います。来場者には粗品を渡します
 ●敬老金
 9月19日(祝)以降に民生委員を通じて渡します。
 ・数え年88歳（昭和10年生まれ）…5,000円
 ・数え年100歳（大正12年生まれ）…2万円
問高齢介護課 ☎32-1293

ワクワク科学館まつり

時8月20日(土)・21日(日)、午前10時～午後4時 ※21日(日)は午後3時30分まで
場メタウォーター下水道科学館 あいち（平和町須ヶ谷）
内スタンプラリーでくじ引き大会、フィルムケースロケットなど
問メタウォーター下水道科学館 あいち ☎0567-47-1551

SDGsマルシェ

時9月10日(土)、午前10時～午後4時
場豊田合成記念体育館「エントリオ」コンベンションホール（下津北山一丁目）
内SDGsに取り組む団体・企業・個人などの活動紹介、展示、体験、関連商品販売、講演など
問稲沢商工会議所 ☎81-5000

荻須記念美術館の催し
 ID1003529

一般展示室のご案内
 ※初日は午後から、最終日は午後4時まで
稲沢市教職員美術展
時8月9日(火)～14日(日)
内絵画、デザイン、工芸、彫塑
稲沢市美術協会展
時8月16日(火)～21日(日)
内日本画、洋画、書、工芸、写真
尾張南部平和美術展
時8月23日(火)～28日(日)
内絵画、書、写真ほか
 ※展示室を貸し出しています

休館日 8月1日(月)・8日(月)・12日(金)・15日(月)・22日(月)・29日(月)
 ●常設展示室のご案内
 荻須高徳の美術学校時代から晩年までの作品（油彩・水彩画、素描など）を展示しています。
問荻須記念美術館 ☎23-3300



**サマーナイト・フェスティバル
 さとひがし'22**
 ID1005416

時8月20日(土)、午後5時30分～8時30分 ※雨天の場合は8月21日(日)に開催
場大里東市民センター多目的広場
内大里東中学校ブラスバンド部演奏、井之口子供太鼓、日下部太鼓、盆踊り、キッチンカーなど
 ●盆踊り練習日
時8月12日(金)・17日(水)、午後7時～8時20分 ※雨天中止
場大里東市民センター駐車場
問大里東市民センター ☎23-7770

催し物

火野蓮時 作品展
 ID1006671

時①8月4日(木)～10日(水)、午前9時30分～午後4時30分
 ②8月24日(水)～31日(水)、午前9時30分～午後6時
場①平和支所第1会議室
 ②中央図書館研修室
内「マンガ家・イラストレーターのおしごと」をテーマに、稲沢市出身の漫画家 火野蓮時さんの作品をコメントとともに展示
問①平和町図書館 ☎0567-46-1124
 ②中央図書館 ☎32-0862

祖父江ぎんなんマルシェ
 ID1007904

地域の特産品や工芸品のほか、軽食や農産物などを販売します。
時8月20日(土)、9月17日(土)、10月15日(土)、午前9時30分～午後1時
場祖父江ぎんなんパーク（名鉄尾西線山崎駅すぐ）
問農務課 ☎32-1352

イベント中止のお知らせ

新型コロナウイルス感染拡大防止のため、皆さんの健康と安全を考慮し中止します。ご理解のほど、よろしくお祈いします。
 ●そぶえ夏まつり
問祖父江支所 ☎97-2121
 ID1005418
 ●サマーフェスタへいわ
問平和町商工会 ☎0567-46-0031 ID1006844

**総合体育館 ネーミング
 ライツ・パートナー募集**

総合体育館の愛称の命名権者（ネーミングライツ・パートナー）を募集します。
契約期間 5年間
契約希望額 年額100万円以上
募集期間 8月31日(水)まで
他応募資格など詳しくは、ID1001667で確認してください
問スポーツ課 ☎34-6318



**「はがき1枚からの男女
 共同参画」作品募集**
 ID1007999

対県内在住・在勤・在学の方
内男女共同参画社会の実現に向けての思いをはがき1枚に自由に表現
申9月7日(水)（必着）までに、はがきに住所、氏名（ふりがな）、年齢、職業（または学校名・学年）、電話番号を記入の上、県男女共同参画推進課（☎460-8501 住所不要）（☎052-954-6179）へ

私立幼稚園の園児募集
 ID1010007

市内の私立幼稚園（下表）で、令和5年度入園の園児を募集します。
入園関係書類 9月1日(木)以降、各園で配布
願書受け付け 10月1日(土)以降、各園へ

名称	所在地	電話番号
愛知文教女子短期大学附属第一幼稚園	西町二丁目35-17	32-4034
愛知真和学園第二幼稚園	高御堂五丁目148	32-0738
大里双葉幼稚園	井之口北畑町226	23-5874
祖父江幼稚園	祖父江町祖父江下沼220	97-0153
へいわこども園 ※認定こども園	平和町横池中之町138	0567-46-0415

募集

**市職員使用パソコンの
 有料広告募集**

市職員が使用するパソコン（約900台）に10月から掲載する有料広告を募集します。
募集枠 1枠
掲載料 月5,000円
他申込方法など詳しくは、ID1009918で確認してください
問デジタル推進課 ☎32-1142

自動販売機販売管理者募集

10月から施設に設置する、ジュースなどの自動販売機販売管理者を入札で決定します。参加を希望する方は事前に入札実施要項を受け取り、入札参加申込をしてください。
対象施設 中央図書館、環境センターなど、6施設・計11台
入札実施要項 8月1日(月)～12日(金)午後5時に、財政課で配布 ※Eメールでの配布も可能。詳しくは、ID1006830で確認してください
入札参加期間 8月22日(月)～26日(金)午後5時
入札日 9月14日(水)
問財政課 ☎32-1172

子育て講座 (クッキング)

ID1010007

●ママクッキング

時①9月6日(火)②9月13日(火)、午前10時30分～正午

場長野子育て支援センタークッキングルーム

対市内在住で、参加する月に1歳6カ月～3歳6カ月の子どもと母親

定各6組(先着)

内食育に関する講話、講師による実演

●親子クッキング

時①9月8日(木)②9月16日(金)③9月22日(木)、午前11時～午後0時30分

場①平和らくらくプラザ調理室

②③長野子育て支援センタークッキングルーム

対市内在住で、平成31年4月2日～令和2年4月1日生まれの子どもと母親

定各5組(先着)

内簡単なクッキング

申ママクッキングは8月8日(月)から、親子クッキングは8月9日(火)から、長野子育て支援センター(☎32-9415)へ ※ママクッキングは初参加の方を優先。2回目以降の方は8月15日(月)から受け付けます



ひとり親家庭の母などのための就業支援講習会

ID1010007

働くための技能・資格を習得する講習会です。

日程・内容 下表

対県内在住の母子家庭の母、父子家庭の父または寡婦で、全日程参加できる方

申8月5日(金)～26日(金)に、申込書に記入の上、子育て支援課(☎32-1296)へ(抽選)※用紙は申込先で配布

他教材費は実費

講座名	とき	定員	ところ
調剤薬局事務講習	9月28日～11月9日(水曜・全7回)	20人	ニチイ名古屋駅前名駅教室(名古屋市中村区名駅四丁目)
介護職員初任者研修(旧ヘルパー2級)	9月29日～令和5年1月26日(木曜・全16回)	20人	未来ケアカレッジ名古屋駅前校(名古屋市中村区椿町)
医薬品登録販売者講習	10月1日～令和5年3月4日(土曜日・全20回)	40人	三幸医療カレッジ名古屋国際センター(名古屋市中村区那古野一丁目)
パソコン講習 中級	10月22日～令和5年2月4日(土曜・全15回)	20人	ヒューマンアカデミー(名古屋市中村区名駅五丁目)
日商簿記3級講習		20人	

親子ふれあい広場③④

時③9月7日(水)・14日(水)・21日(水)・25日(日)・28日(水)、10月5日(水)(全6回)

④9月2日(金)・9日(金)・16日(金)・30日(金)、10月2日(日)・7日(金)(全6回)

午前10時30分～正午

場勤労福祉会館第1日本間

内③0歳期の遊びの中で子育てのヒントを見つける

④リトミックを楽しみながら子育てのコツをつかむ

対市内在住・在勤の③8月1日現在1歳未満の子どもと保護者④令和2年4月2日～令和3年4月1日生まれの子どもと保護者

定各10組(抽選。初めて参加する方を優先)

講子育てネットワーク

③山田奈美、堤原美里

④定行加保里、水野裕子

申8月16日(火)(必着)までに、ID1010007を確認の上、往復はがき、またはEメール(fureai-h@city.inazawa.aichi.jp)で生涯学習課(☎32-1440)へ

他同室内託児あり



愛知県「親の育ち」家庭教育支援者養成講座

時9月13日(火)・22日(木)・28日(水)

場県生涯学習推進センター(名古屋市中区三の丸三丁目)

内地域で子育て中の保護者や家庭教育を支える立場となるための知識を学ぶ

他申込方法など詳しくは、県生涯学習課(☎052-954-6780)のホームページで確認してください。オンライン受講も可

ミニ育児講座

ID1010007

時①9月7日(水)②9月14日(水)

③9月21日(水)④9月28日(水)

午前10時30分～11時30分

場①西町さざんか児童センター

②下津クローバー児童センター、祖父江あじさい児童館

③明治スズラン児童センター、平和さくら児童館

④小正すみれ児童センター、千代田ヒナギク児童センター

対1歳児の子どもと保護者

内保育士による子育てについての話や遊びの紹介など

問子育て支援課 ☎32-1299

1歳児育児講座

ID1010007

時9月6日(火)、午前10時～11時

場平和町体育館武道室

対市内在住で、令和2年4月2日～令和3年4月1日生まれの子どもと保護者

定25組(先着)

内親子で行うリズムフィットネス

講健康運動指導士 柴田雅美

申8月2日(火)から、平和子育て支援センター(☎0567-46-5605)へ

成人大学 後期講座

日程・内容 右表(金曜・全5回)

時午前10時～11時30分

場名古屋文理大学文化フォーラム(市民会館)小ホール

対市内在住・在勤の18歳以上の方

定70人(先着)

¥1,000円(初日に納入)

申8月8日(月)～22日(月)に、電話(☎32-1440)、または申込書に記入の上、生涯学習課、支所、市民センターへ(用紙は申込先で配布)

消費生活講座

ID1005429

時①9月1日②9月8日③9月15日(木曜・全3回)、午前10時～11時30分

場名古屋文理大学文化フォーラム(市民会館)研修室

対市内在住・在勤の方

定30人(先着)

申8月1日(月)午前9時から、電話(☎32-1332)で商工観光課へ

	テーマ・講師
①	悪質業者はお断り! 講消費生活センター相談員
②	「地産地消」のすすめ 講県食育消費流通課職員
③	プロが伝授! コツを知って楽しいお掃除 講㈱ドットニュース 杉千郷

こども将棋塾

ID1001709

時8月21日(日)、午前10時30分～正午

場祖父江ふれあいの郷和室

対小学生

定16人(先着)

内講師による講座や対局

申8月1日(月)～20日(土)に、祖父江ふれあいの郷(☎98-2135)浴場受付へ

教室・講座

社会福祉協議会 各種講座

●点訳奉仕員養成講座

時9月2日・16日、10月21日・28日、11月4日・18日(金曜・全6回)、午後1時30分～午後3時30分

内視覚に障害のある方への支援として、点字に関する基礎知識を学ぶ

●聴こえのサポーター養成講座

時9月7日・14日・21日・28日(水曜・全4回)、午前10時～正午

内聴覚に障害のある方への支援として、話の内容を要約して書いて伝える要約筆記について学ぶ

場総合文化センター講習会室

定15人(抽選)

申8月19日(金)までに、社会福祉協議会(☎23-6713)へ



ウルフドッグス名古屋 「夏休み★わくわく SPORTS DAY」参加者募集！

ウルフドッグス名古屋の選手・コーチらとふれあいながら、誰でも楽しく参加できるスポーツ教室を開催します！

時 8月24日(水)①午前9時30分～11時30分②午後2時～4時
 場 豊田合成記念体育館「エントリオ」(下津北山一丁目)
 対 稲沢市、清須市、一宮市、小牧市在住の小学生
 定 各80人(先着)

他 申込方法など詳しくは、8月8日(月)からウルフドッグス名古屋公式ホームページで確認してください

問 TG SPORTS(株) ☎21-0615



市民体育大会

日程・内容 下表

対 市内在住・在勤・在学の方

申 申込書に記入し、費用を持参の上、スポーツ課(☎34-6318)、祖父江町・平和町体育館へ(用紙は申込先で配布) ※バスケットボールとサッカーは代表者会への出席が必要。日程など詳しくは、問い合わせるか、ID1005346で確認してください

種目	とき	ところ	部門	参加資格	費用	申込締切日
バスケットボール	9月18日(日)・25日(日)	平和町体育館	一般男子、一般女子	高校生以上	1団体2,000円	9月1日(木)
テニス	9月25日(日)	祖父江の森テニスコート	一般男子、一般女子、45歳以上男子、45歳以上女子	高校生以上	1組1,220円	9月15日(木)
サッカー	10月2日(日)・9日(日)	陸上競技場ほか	一般男子	高校生以上	1団体5,000円	9月21日(水)
剣道	10月2日(日)	武道館	一般男子(団体戦・個人戦2段以上・個人戦初段以下)、一般女子(個人戦)	中学3年生以上	1人500円	9月8日(木)
卓球	10月2日(日)	総合体育館	一般男子、一般女子、ダブルス男子、ダブルス女子、ベテラン男子、ベテラン女子、60歳以上男子、60歳以上女子	中学3年生以上	1人500円	9月5日(月)

身体障がい者卓球大会

時 9月25日(日)、午前9時～午後2時

場 愛知勤労身体障害者体育館(祖父江町祖父江)

対 身体障害者手帳、療育手帳、精神障害者保健福祉手帳を持っている方

定 40人(先着)

種目 シングルス

費 無料(昼食代が必要な場合は実費700円)

申 9月4日(日)までに申込書に記入の上、郵送(必着)(〒495-0001 稲沢市祖父江町祖父江寺西14-5)、電話(☎97-6630)、FAX(97-1010)、またはEメール(shinshotaikukan@sobue-gh.or.jp)で愛知勤労身体障害者体育館へ ※用紙は申込先で配布

障害者(児)スポーツレクリエーション大会

時 9月25日(日)、午前10時

場 総合体育館

対 市内在住・在勤・在学(通所を含む)で障害のある方

申 8月27日(土)・28日(日)、午前10時～午後3時に、勤労福祉会館第4研修室へ ※障害者団体役員への事前連絡も可

問 稲沢市障害者福祉団体連合会 ☎・FAX 0567-46-6010

いなスポチャレンジフェスタ

ID1005345

時 8月21日(日)、午前9時30分～正午(受け付けは午前9時～11時)

場 総合体育館

対 市内在住・在勤・在学の方

内 ニュースポーツ(ファミリーバドミントン、ニチレクボール、ラダーゲッター)の体験

申 任意の用紙に、住所、氏名、性別、年齢を記入の上、持参またはFAX(34-6328)でスポーツ課(☎34-6318)へ ※当日申し込みも可

健康ヨガ教室

ID1005344

時 9月2日～10月14日(金曜・全6回)、午前10時～11時

場 勤労福祉会館多目的ホール

対 市内在住・在勤の方

定 20人(先着)

費 1,200円

申 8月3日(水)～17日(水)に、費用を持参の上、スポーツ課(☎34-6318)へ



一万人卓球大会

ID1005342

時 10月10日(祝)、午前9時

場 総合体育館

対 市内在住・在学の小学生、中学1・2年生

部門 ①男子5・6年生②男子4年生以下③女子5・6年生④女子4年生以下⑤中学1年生男子⑥中学1年生女子⑦中学2年生男子⑧中学2年生女子

申 9月20日(火)までに、申込書に記入の上、スポーツ課(☎34-6318)へ(用紙は申込先で配布)

足立学園総合研究所 講座

●子どものいる暮らしから防災・備災を考える 公開講座

時 9月2日(金)、午前10時～11時

場 愛知文教女子短期大学(稲葉二丁目)

定 15人(先着)

内 小さな子どものいる家庭向けに災害から子どもを守るためのアイテムと知識を紹介

申 8月4日(木)から、電話(☎84-2001)またはホームページの申込フォームで足立学園総合研究所へ ※詳しくは、問い合わせください

スポーツ

秋季ソフトバレーボール大会

ID1005340

時 8月28日(日)、午前9時15分

場 総合体育館

対 市内在住・在勤・在学の16歳以上の方

参加人数 1チーム8人以内、監督1人(選手と兼任可)

部門 ①トリム一般の部②レディース一般の部③レディースコート内220歳以上の部

費 1チーム1,500円 ※令和4年度協会未登録の場合、登録料1,000円と登録者名簿が必要

申 8月12日(金)までに、申込用紙に記入の上、持参またはFAX(34-6328)でスポーツ課へ(用紙は申込先で配布)

問 稲沢市ソフトバレーボール協会 富田賢商 ☎090-8734-0693



教室・講座

剪定技能講習

時 9月5日(月)・6日(火)、午前9時30分～午後3時30分

場 県植木センター(堀之内町)

対 市内在住の60歳以上の方

定 20人(定員を超えた場合は選考)

内 剪定の基本と道具の安全な使い方を学ぶ

申 8月16日(火)までに申込書に記入の上、郵送(〒460-0001 名古屋市中区三の丸三丁目2-1 愛知県東大手庁舎)、FAX(052-961-9524)で、愛知県シルバー人材センター連合会へ ※用紙は稲沢市シルバー人材センター(☎21-9130)にあります

稲沢市国際友好協会 キッズ講座

●キッズArt教室

時 8月22日・29日(月曜・全2回)、午後3時～4時30分

対 年長～小学校低学年

内 英語を使って楽しみながら作品を作る

持 色鉛筆、はさみ、スティックのり

●キッズEnglish教室

時 8月24日・31日(水曜・全2回)、午後3時～4時30分

対 小学校高学年

内 イラストを使いながら英語の発音や日常会話を楽しく学ぶ

持 筆記用具、色鉛筆

場 産業会館第1会議室

定 各10人(先着)

講 英会話講師

フォード・ジェイソン

費 1,000円(協会員は500円。初日に納入)

申 8月3日(水)から、電話で稲沢市国際友好協会(☎81-5000)へ

熱中症に気を付けてください

ID1001446

症状について

- 軽度**
めまい、立ちくらみ、筋肉のこむら返り、手や口のしびれ、脈が速い、顔色が悪いなど
- 中度**
頭痛、吐き気、体がだるいなど
- 重度**
顔が赤い、意識障害(言動がおかしい、肩をたたいても応答がない、意識がない)、全身のけいれん、真っすぐ歩けない、ぐったりしているなど

応急処置について

- 涼しいところで足を高くして体を休ませたり、衣服を緩めたりしてください。また、症状に応じて、次の処置をしてください。
- 軽度**
水分、塩分を補給する
 - 中度・重度**
水や氷で首、脇の下、足の付け根を冷やす。救急車を呼び ※意識がないときは無理に水分を飲ませない

予防のポイント

- ・炎天下の外出は控える。外出する場合は、日傘や帽子を使う
- ・室内では風通しをよくしたり、エアコンや扇風機を利用したりする
- ・襟や袖が開いた白っぽい服装を心掛ける
- ・適度な食事、睡眠をとり、体調を整える

熱中症は「ちょっと調子が悪い」「気分がよくない」などの状態を放置しているうちに、症状が深刻になってしまふことがあります。「ちょっとおかしいな」と思ったら、すぐに涼しい所で水分(イオン飲料など)を摂取して休むようにしましょう。



各種相談・教室

※全て無料。祝休日を除く

名称	日時	場所	内容	その他
健康相談	水曜、午前9時～11時	保健センター	保健師による相談	母子健康手帳・健康手帳のある方は持参。予約不要
	火曜、午前9時～11時	保健センター-祖父江支所		
食生活相談	随時	保健センター	食生活に関する相談	電話予約が必要
医師健康相談	8月22日(月)、午後1時30分～3時		医師による相談	8月15日(月)までに電話予約が必要

名称	日時	場所	対象	内容
すくすく広場(身体計測の日)	9月7日(水) 午前9時30分～11時	保健センター	奇数月生まれの乳幼児	保護者による身体計測、子育てネットワークによる親子遊び 持 母子健康手帳
ママパパ教室	9月3日(土) 午前9時45分～11時30分		妊娠8カ月までの妊婦と家族	妊娠中の生活・栄養・歯科保健・保育の話 定 24人(先着) 持 母子健康手帳、筆記用具 申 8月2日(火)～26日(金)に、健康推進課へ
プレママごはん	9月9日(金) 午前9時30分～11時30分		妊婦(配偶者の参加も可)	健康的な食生活に関する講話など 定 10人(先着) 持 母子健康手帳、筆記用具 申 8月3日(水)～9月2日(金)に、健康推進課へ
離乳食教室	①9月2日(金) 午前10時15分～正午		保健センター-祖父江支所	5～6カ月の子を持つ方
	②9月14日(水) 午前10時15分～正午			

基本健康診査

ID1004979

- 時 9月2日(金)・7日(水)・12日(月)・21日(水)・27日(火)・29日(木)・10月4日(火)・8日(土)
- 受付時間 午前9時15分～11時15分
- 場 保健センター ※9月7日(水)は下津市民センター、9月29日(木)は保健センター-祖父江支所
- 対 市内在住で健診時、15歳～39歳の方(39歳で医療保険者が行う特定健診の対象者はそちらを優先してください)
- 定 各100人(先着)
- 内 診察、尿検査、身体計測、血圧測定、血液検査など
- 申 8月1日(月)から、電話で健康推進課へ
- 他 結果は後日、結果説明会で伝えます



乳がん検診(集団実施)

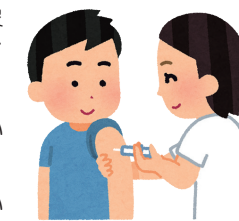
ID1004969

- 時 ①9月3日(土)②9月29日(木)③10月21日(金)
- 場 ①②保健センター ③保健センター-祖父江支所
- 対 クーポン券対象者(4月1日現在で40歳の方)、市内在住で和暦が偶数年生まれの検診時40歳以上の女性
- 定 各110人(抽選)
- 内 マンモグラフィ
- ¥1,000円(70歳以上の方、65歳以上の後期高齢者医療受給者、生活保護受給者、クーポン券対象者は無料)
- 申 8月1日(月)～5日(金)(必着)に、往復はがきの往信裏に住所・氏名・生年月日・第1希望日現在の年齢・電話番号・希望日(第3希望まで)を、返信表に住所・氏名を記入の上、健康推進課へ。公開抽選の後、結果をはがきでお知らせします。空きのある場合は、8月16日(火)から電話で健康推進課へ(先着)

若い世代の方へ 新型コロナウイルスワクチン3回目のご検討を

ID1008898

新型コロナワクチン3回目接種の対象になるのは、2回目のワクチン接種の終了後5カ月以上経過した12歳以上の方です。現在、若い世代のワクチン接種率は低い状況となっていますが、世代に関わらず、感染してしまうと重症化や長引く症状(いわゆる後遺症)が現れる場合があります。



ワクチンを接種すると新型コロナウイルス感染症に対する血中の抗体価が高くなることや、多様な変異に対する抗体ができることも報告されており、3回目のワクチン接種を行うことで再び感染予防効果が向上します。

3回目の接種が受けられるのは令和4年9月30日(金)までの予定ですので、ご自身の健康だけではなく、家族や友人など大切な人を守るためにも接種をご検討ください。

平日 病院へ行けない女性の皆さんへ 日曜マンモグラフィ検査

- 時 8月21日(日)、午前9時～正午
- 場 市民病院
- 定 24人(先着)
- 内 マンモグラフィ(乳房レントゲン撮影) ※触診、超音波検査はありません。結果は後日郵送します
- ¥4,400円 ※市の乳がん検診対象者は1,000円
- 申 8月9日(火)～17日(水)の平日、午後1時～5時に電話で市民病院外科受付(☎32-2111)へ。市民病院のホームページからも申し込み可

妊産婦・成人歯科健康診査

ID1004979

- 時 9月9日(金) 午後1時～2時
- 場 保健センター
- 対 市内在住の妊産婦、20歳以上の方
- 定 20人(先着)
- 内 歯科健康診査、歯みがき指導
- 持 歯ブラシ、コップ、手鏡、タオル、母子健康手帳、健康手帳(ある方のみ)
- 申 8月3日(水)～9月2日(金)に、健康推進課へ

がん検診無料クーポン券対象の方へ 検診はお済みですか

ID1004969

- 特定の年齢に達した方に、がん検診無料クーポン券と検診手帳を5月下旬に送付しました。有効期限内に受診してください。
- 対 子宮頸がん検診…4月1日現在20歳の方、乳がん検診…4月1日現在40歳の方

市ホームページでは、写真などをフルカラーで掲載しています！



ホットなできごとを写真でお伝えします

ま ち の 話 題

6/12 消防操法大会



迅速かつ確実な消火活動の技術を競う消防操法大会が開催され、9個分団、計129人の消防団員が消防ポンプ車を操作し、日頃の訓練の成果を披露しました。優勝した第1分団は、愛知県消防操法大会に市の代表として出場します。(8ページ参照)

6/23 親子クッキング



平和子育て支援センターで行われ、参加した親子は「型抜きロールサンド」や「ふりふりツイストマカロニ」などの料理を作りました。写真はいろいろな形の型を使い、パンをくり抜いている様子。上手にできたかな？

6/21 民踊講習会



勤労福祉会館で行われた講習会には75の方が参加しました。参加者は和やかな雰囲気の中、講師の説明を受けて「いなッピー音頭」や「令和おどり」など計6曲の踊りを練習しました。

7/1 高齢者スマホ教室



祖父江生涯学習センター「ソブエル」で、スマートフォンに初めて触れる方などを対象とした教室が行われました。参加者はスマホを実際に操作しながら地図やカメラなどのアプリを使用し、基本的なスマホの使い方を体験しました。

乳幼児健康診査・予防接種



Check!!

- 1 母子健康手帳を必ず持参してください
- 2 風邪症状（咳、鼻水、発熱など）があるなど、体調の悪いときは、別の日に受診してください
- 3 所要時間は、健康診査が受け付けから2時間～2時間30分程度、歯科健康診査が受け付けから1時間～1時間30分程度です
- 4 健康診査はアンケートに記入の上、持参してください
- 5 指定された会場以外で受診を希望する場合は、1週間前までに祖父江町・平和町に在住の方は健康推進課へ祖父江町・平和町以外に在住の方は保健センター祖父江支所（☎97-7000）へ連絡してください
- 6 歯科診察を受ける方は、歯みがきをしてから出掛けてください
- 7 全て無料です

問健康推進課 ☎21-2300

健康診査

名称	日時〔対象〕・場所		受付時間・内容
	祖父江町・平和町以外に在住の方	祖父江町・平和町に在住の方	
4カ月児健康診査	8月2日(火)〔R 4. 3.17～31生〕 8月17日(水)〔R 4. 4. 1～12生〕 保健センター	8月5日(金)〔R 4. 3～4月生〕 保健センター祖父江支所	詳しくは、事前に送付する健診案内で確認してください。 指定された受診日の1週間前までに届かない場合は、健康推進課へ問い合わせてください。
1歳6カ月児健康診査	8月3日(水)〔R 3. 1. 1～17生〕 8月19日(金)〔R 3. 1.18～31生〕 保健センター	8月26日(金)〔R 2.12～R 3. 1月生〕 保健センター祖父江支所	
3歳児健康診査	8月8日(月)〔R 1. 8. 1～15生〕 8月23日(火)〔R 1. 8.16～31生〕 保健センター		

歯科健康診査

	名称	日時〔対象〕・場所	受付時間	内容
祖父江町・平和町以外に在住の方が対象	1歳児 歯科健康診査	8月18日(木)〔R 3. 8月生〕 保健センター	午前9時15分～10時	歯科診察、栄養指導、歯みがき指導、フッ素塗布（希望者のみ）
	2歳児 2歳6カ月児 歯科健康診査	8月4日(木)〔R 2. 8月生・R 2. 2月生〕 保健センター		
祖父江町・平和町に在住の方が対象	総合歯科健康診査	8月16日(火) 1歳児〔R 3. 8月生〕 2歳児〔R 2. 8月生〕 2歳6カ月児〔R 2. 2月生〕 保健センター祖父江支所	【1歳児】 午後0時50分～1時 【2歳児、2歳6カ月児】 午後1時15分～1時30分	持歯ブラシ（1歳児は不要）、 コップ、タオル2枚、洗たくばさみ

いなざわ子育て応援アプリ

すくすくいなッピー

ダウンロード

子育て応援アプリで
お子さんの予防接種
スケジュールを管理
できます！

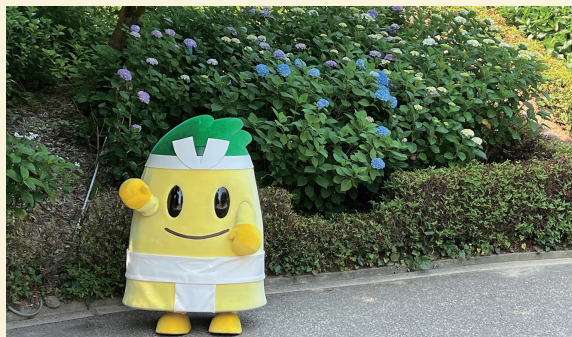
みんなの友だち いなっぴー

6/3 稲沢あじさいまつり

アジサイで有名な性海寺・大塚性海寺歴史公園で稲沢あじさいまつりが行われた。

園内ではガクアジサイをはじめ、約90種類1万株のアジサイを見ることができた。3年ぶりにまつりが開催されて、うれしかった！

ボクも参加したオープニングセレモニーの日はとってもいい天気。いろいろなアジサイが日の光で輝いていて、きれいだったよ～。また見に行きたいな～♪



稲沢の文化財

ムクノキ

下津小学校 下津ふじ塚町
市指定天然記念物1樹(平成9年11月4日指定)

指定時の樹高は9.8m、目通り2.9m。ムクノキはニレ科の落葉高木で山地などに自生しますが、ムクドリなどの野鳥が好んで実を食べることから、種子が人里にも運ばれてきます。

この樹は、もともと旧青木川堤防沿いにあった富士塚の上に生えていたもので、道行く人から「富士塚のムクノキ」として親しまれていました。

旧青木川堤防の改修工事により伐採されることになりましたが、昭和50年2月に現在の場所に移植されました。

この樹の根元にはムクノキに特有の板状に発達した根「板根」を見ることができます。



●訂正 広報いなざわ7月号23頁「稲沢の文化財」の記載に誤りがありました。「建部神社」とあるのは、正しくは「立部神社」です。お詫びして訂正します。

Go!! ウルフドッグス名古屋 WOLFDOGS NAGOYA



最新情報や楽しい動画をチェックしてほしい！
▲公式サイト ▲Twitter ▲YouTube

今日は、背番号6番 近選手を紹介します！

#6 ミドルブロッカー 近 裕崇 HIROTAKA KON

- 生年月日 1988年3月9日
- 身長/体重 190cm / 84kg
- 出身地 新潟県

- 主な経歴
- 2011年 ユニバーシアード日本代表
- 2012/13 Vリーグ ベスト6
- 2019/20 Vリーグ栄誉賞 (通算230試合出場)

●近選手に質問！

- ニックネーム ひろび
- チャームポイント 目尻のシワ
- 好きな食べ物 妻の手作り
- 自慢できること 34歳の割に引き締まったカラダ



前田選手から一言！

ひろっぴーは3児のパパ！
チーム最年長でパパのようにみんなをまとめてくれています。



おいでよ！ 図書館

8月休館日 1日(月)・5日(金)・8日(月)・12日(金)・15日(月)・22日(月)・29日(月)

図書館公式サイト



■おはなし会とぬいぐるみのおとまり会

ID1005321

おはなし会に参加後、預かったぬいぐるみは夜の図書館を探検。お迎えの際にぬいぐるみが選んだ絵本を貸し出します。

時 8月24日(水)、午後2時～3時

場 中央図書館研修室・児童閲覧室

対 市内在住の年中から小学3年生までの方

定 10人(抽選)

持 ぬいぐるみ1体(子どもが持てる程度のもの)

申 8月14日(日)(必着)までに申込書に記入の上、持参またはFAX(23-4933)で中央図書館へ

他 お迎えは8月25日(木)午後2時～8月28日(日)正午。後日、ぬいぐるみが図書館を探検する写真をプレゼントします

■図書修理入門講座

ID1005320

時 9月14日・21日・28日(水曜・全3回)、午後1時30分～3時30分

場 中央図書館研修室

定 15人(先着)

内 図書修理の基本技術を学ぶ

講 一級製本技能士 田中 稔

持 カッターナイフ、目打ちまたは千枚通し、はけ、はさみ、のりふき用の布、エプロン

申 8月17日(水)午前11時30分から、電話で中央図書館へ

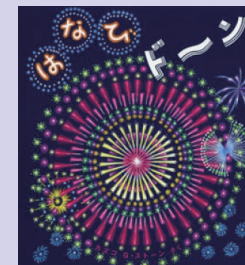
おすすめ本

「はなび ドーン」

カズコ G・ストーン/作、童心社/刊
(中央・祖父江の森図書館所蔵)

キレイな花火の絵と、打ち上がる色々な音が楽しい幼児絵本です。

親子で空の花火を眺めながら、一緒に絵本もいかがでしょう。



「夏の体温」

瀬尾まいこ/著、双葉社/刊
(中央・祖父江の森図書館所蔵)

病院で出会った小学3年生の瑛介と壮太。退屈な入院生活だった瑛介にとって、遊びの天才である壮太と過ごす時間は早く過ぎてしまう…。2人の友情に胸がじゅんときます。出会いがもたらす心温まる話を3話収録。



問 中央図書館 ☎ 32-0862 祖父江の森図書館 ☎ 97-1000 平和町図書館 ☎ 0567-46-1124

今月のプレゼントクイズ

Q パソコンやスマートフォンなどで、気軽に読書を楽しめる図書館サービスの名称は？

いなざわ〇〇図書館 ヒントは2ページ

▼応募方法 ※8月15日(月)締め切り

はがき(必着)または応募フォームで、①クイズの答え②住所③氏名(ふりがな)④年齢⑤電話番号⑥広報紙を読んだ感想を記入し、秘書広報課(〒492-8269 住所不要)へ ※当選者の発表は引換券の発送をもって代えさせていただきます

スマホからも応募できます



いなっぴーアイスもなか

抽選5名様

国府宮ジェラート
ユークレナ
稲島12-61
☎ 0587-22-8697



稲沢市のマスコットキャラクター「いなっぴー」の形のもなかに冷たい手作りジェラートを詰めました。このアイスもなかを3個セットにしてプレゼントします♪



★プレゼント提供事業者を募集しています！詳しくは、ID1008914で確認してください



音訳ボランティア
やまびこ会

稲沢市ゆかりの頑張っている人
輝いている人もご紹介します！

笑顔で 話そう



警察署からのお知らせ

稲沢警察署 ☎ 32-0110

夏休み中は子どもの見守りにご協力ください

子どもは、夏休みになると保護者の目の届かない所で行動する機会が増えます。

子どもだけで出歩く機会が増えることで、交通事故や水難事故の危険性など、夏休みはいろいろなところに注意が必要です。

また、無断で外泊したり深夜に出歩いたりするなど、非行に走ることが心配されるほか、家においても SNS を通じたトラブルにも巻き込まれる場合があります。

子どもが危険な目に遭わないよう、保護者はもちろん、地域の方々も協力して見守りをお願いします。



名古屋文理大学文化フォーラム

(市民会館) ☎ 24-5111

好評発売中！

稲沢の音楽家シリーズ 坂田晃一プロデュース公演 vol.1

名古屋フィルハーモニー交響楽団コントラバス奏者 坂田晃一がプロデュースする演奏会シリーズ。

今回は「弦楽器」に焦点を当てた、弦楽器の魅力満載のコンサートです。坂田晃一が名フィルの中で絶大な信頼を寄せるメンバーを引き連れ、極上のコンサートをお届けします。

時 10月9日(日)、午後4時開演
場 中ホール

演奏曲 ロッシーニ チェロとコントラバスのための二重奏曲より第1楽章 ほか
¥3,000円 (全席指定。未就学児の入場不可)

販売場所 名古屋文理大学文化フォーラム(市民会館)、名鉄ホールチケットセンター



▲坂田晃一

視覚に障害のある方に寄り添い、伝える

■やまびこ会とは

やまびこ会は昭和54年から活動を行うボランティアグループです。広報いなざわの音声版「声の広報いなざわ」の音訳・録音などを担当しており、発行数は現在1000号を超えています。グループ名は「読み手と聞き手の思いが、やまびこのように響き合うように」という意味を込めて付けられたもので、現在12名の会員で活動しています。

■声で伝える難しさ

「声の広報」は、広報いなざわから記事を選んで音訳したものを、デジレコーダーなどで視覚に障害のある方にお届けしています。録音の際には、市政情報を正しく伝えることはもちろん、聞いて分かりやすい表現を意識するなど、聞き手に寄り添うように心掛けています。

広報紙の内容以外にも、毎月担当者がふとした出来事などをお伝えするコーナーもあり、利用者さんから「読み手の個性が出るので楽しみ」と好評です。

■知ること、次につながる

やまびこ会は「声の広報」以外にも、稲沢市視覚障害者福祉協会などの行事にも参加しています。声の広報の利用者さんと直接お話できる機会でもありますが、そこでの交流から聞き手の皆さんを知り、より身近に感じることは、次の録音に向けた良い刺激となっています。ただ、音訳して終わりではなく、互いが響き合うように、これからも楽しみながら活動を続けていきたいと思っています。

■一緒に活動してみませんか

主な活動は月1回、担当者3人が中央図書館で2〜3時間程度の音訳・録音を行っています。会費不要で、年齢も問いません。ぜひお気軽にご連絡ください。

☎ 宮井好美 ☎ 080(6)9743484

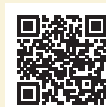
●「声の広報いなざわ」について、詳しくは秘書広報課 ☎ (32)1126(まで)

いなざわふれあい通信

市政情報やイベントなどを映像でお伝えする番組を、稲沢CATV (TOP TOWER) と西尾張CATV (クローバーTV) で放送しています。

放送中の内容は市ホームページで視聴できるほか、過去の内容は秘書広報課・支所・図書館でDVDを貸し出しています。

こちらから
視聴できます



放送内容

8/1 ~ 15 ... 稲沢夏まつり
8/16 ~ 31 ... 市のスポーツ施設紹介

放送時間 (10分番組)

稲沢CATV...6:50、9:50、10:50、11:50、14:50、17:50、20:50、21:50
西尾張CATV...8:45、14:15、17:45、20:45



市民文芸 俳句

安田一子 選

特選
汗の川胸に感じて床を拭く (奥田町) 村瀬三重子
盆踊り足に鼻緒の余韻あり (梅須賀町) 田中佳子
入選
野良仕事家族養ふ父の汗 (駅前四丁目) 南村有弘
晩学の座して清書や汗一滴 (日下部北町) 近藤とし江
寝かせつけ汗のタオルをそつと替え (祖父江町山崎) 光崎倭子
尾根道の心地よき風汗引きぬ (北島町) 熊谷有史
汗拭きて顔付き変わる力士かな (北島町) 吉田喜良
笛太鼓遠き昭和の盆踊り (祖父江町四貫東) 行田進
老いの身も輪に入りたや盆踊り (北島町) 内笹井幸子
地域の輪市長も入り盆踊り (井堀野口町) 長谷川卓月
村瀬さん：ツーツと流れる汗の感覚を捉え、汗の川と表現する巧みさ。
田中さん：盆踊りを終え、下駄を脱いだ後の足の感覚。どちらの句も女性ならではの繊細な表現が秀逸です。

募集(10月号俳句) ▶兼題 空、秋茜 (「赤とんぼ」でも可) ▶締切日 8月15日(日) ▶応募方法 住所・氏名を記入の上、郵送 (〒492-8269 住所不要)、FAX (23-1489)、Eメール (haiku@city.inazawa.aichi.jp) で秘書広報課へ ※兼題1つに2句まで



相談は全て無料で、秘密は厳守します。
お気軽にご相談ください。

8月の市民相談

名称・内容	日時	場所	問合せ先
法律相談（予約制） 弁護士による相談 定員各6人（先着） 予約は8月2日(火)から受け付け	9日(火)・16日(火)、9月6日(火) 午後1時30分～4時30分	市役所相談室4	福祉課 ☎32-1278 ※調停・裁判中の案件の 相談はご遠慮ください ※複数回の予約不可
	23日(火)、午後1時30分～4時30分	祖父江支所相談室	
不動産・登記相談（予約制） 定員各5人（先着） 予約は8月8日(月)から受け付け	12日(金)、午後1時30分～4時	市役所相談室3 ※不動産相談のみ市 役所相談室4	愛知県土地家屋調査士会 一宮支部長事務所 ☎0586-73-1008
行政相談	18日(木)、午後1時30分～4時		
人権相談	25日(木)、午後1時30分～4時		
表示登記・境界問題の相談	20日(土) 午前9時30分～午後0時30分	i-ビル6階（一宮 市栄三丁目）	
消費生活相談	月～金曜 ※祝休日を除く 午前10時～正午・午後1時～3時	市役所相談室1	消費生活センター ☎32-2594
行政書士相談会（予約制） 各種許認可申請手続き・契約書など	随時	祖父江町商工会館研 修室	祖父江町商工会 ☎97-5800
社会保険労務士相談会（予約制） 雇用・労働・年金の相談指導など	12日(金)、午後1時～4時		
女性悩みごと相談	3日(水)・24日(水) 午前10時～午後3時30分	市役所相談室2	福祉課 ☎32-1278
子育て相談	開館時間内で随時実施	保育園、児童館、児 童センター、子育て 支援センター	子育て支援課 ☎32-1299
家庭児童相談・こども発達相談 0歳～18歳の児童の保護者を対象 育て方、発達、問題行動、不登校など	月～金曜 ※祝休日を除く 午前8時30分～午後5時	子育て相談室 なの はな（中央子育て支 援センター内）	子育て相談室 なのはな ☎34-4159
こども悩みごと相談	月～金曜 ※祝休日を除く 午前8時30分～午後5時	子育て相談室 なの はな（中央子育て支 援センター内）	子育て相談室 なのはな ☎0120-76-4152 (子どもからの専用ダイヤル)
ポルトガル語による相談	5日(金)・19日(金)、午後1時～4時	市役所相談室2	秘書広報課 ☎32-1125
若者の就労無料相談（予約制） 15歳～49歳の無職の方を対象	12日(金)、午後2時～4時30分 ※前日の午後5時までに要予約	総合文化センター	いちのみや若者サポ ートステーション ☎0586-55-9286
多重債務相談（予約制） 司法書士らによる相談	24日(水)、午後1時～4時 ※前日の正午までに要予約	総合文化センター	商工観光課 ☎32-1332
夜間納税相談 電話相談可	8日(月)、午後5時15分～7時	収納課	収納課 ☎32-1248
生活困窮など福祉に関する相談	月～金曜 ※祝休日を除く 午前8時30分～午後5時15分	社会福祉協議会（市 役所東庁舎内）	福祉総合相談窓口（社会 福祉協議会内） ☎32-1484

休日急病診療

当直医療機関（右表）の受付時間

土曜（外科・内科）午後1時～7時30分
日曜、祝休日（外科）午前9時～午後7時30分

休日急病診療所 ☎36-3006

診療科目 内科・小児科

受付時間 午前9時～11時30分 /
午後1時～3時30分 / 午後5時～7時30分

休日急病診療所では、新型コロナウイルス感染症に
関する検査は実施しておりません

※保険証と現金をお忘れなく

土曜は休診です
当直医療機関へ



所在地

中野宮町 60
(稲沢市医師会館内)

上記の受付時間外、平日夜間に急病で困ったときは
県救急医療情報センター（☎0586-72-1133）へ

外科		内科
みやた整形外科 ☎34-5055	8/6(土)	ぬまた小児科クリ ニック ☎21-0322
こんどう整形外科 ☎22-5355	8/7(日)	休日急病診療所 ※左図参照
たけむらクリニック ☎23-1500	8/13(土)	いしはら内科・循環 器内科クリニック ☎21-1002
	8/14(日)	休日急病診療所 ※左図参照
花井医院 ☎21-2221	8/20(土)	わたなべ医院 ☎97-7888
	8/21(日)	休日急病診療所 ※左図参照
山村外科 ☎32-1845	8/27(土)	いのくちファミリ ークリニック ☎84-2288
	8/28(日)	休日急病診療所 ※左図参照

人口（7月1日現在）

総人口	134,806人	(+46人)
男	66,806人	(+32人)
女	68,000人	(+14人)
世帯数	56,057世帯	(+100世帯)

※（ ）内は前月比

火災・救急・救助件数

	火災	救急	救助
6月分	5件	517件	6件
令和4年累計	31件	3,134件	28件

災害案内ダイヤル(自動音声) ☎32-0999

今月の税金

市・県民税（2期分）	納期限 8月31日(水)
国民健康保険税（2期分）	
介護保険料（2期分）	
後期高齢者医療保険料（2期分）	

- ### 市民課窓口のご案内
- マイナンバーカード交付・申請窓口
8月13日(土)・28日(日)、9:00～12:00/市民課
 - マイナンバーカード出張申請サポート
8月3日(水)、9:30～12:00/平和支所
8月21日(日)、10:00～12:00・13:00～16:00/
リーフウォーク稲沢
8月23日(火)、9:30～12:00/中央図書館
8月31日(水)、9:30～12:00/大里西市民センター
 - 市民課休日窓口
8月27日(土)、9:00～12:00/市民課

今月の表紙

市役所で2カ月間さまざまな実習
を行っていたウルフドッグス名古屋
の前田一誠選手。中央図書館で司書
体験をしている様子を撮影しました。
うれしそうに絵本を受け取る小さ
なお客様に、姿勢を低くして思わず
にっこり。



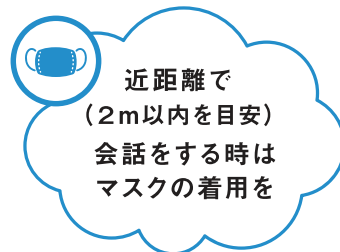


熱中症予防 × コロナ感染防止

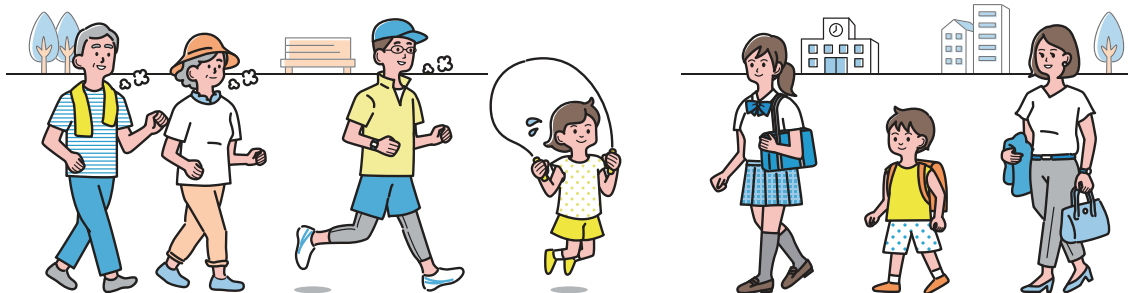
熱中症を防ぐために 屋外ではマスクをはずしましょう

屋外ではマスク着用により、熱中症のリスクが高まります

特に運動時には、忘れずにマスクをはずしましょう



屋外での散歩やランニング、通勤、通学等も
マスクの着用は必要ありません



屋内でも
マスクが必要ない
場合があります

- ・人との距離 (2m以上を目安) が確保できて、会話をほとんど行わない場合は、マスクを着用する必要はありません。
- ・マスクを着用する場合でも、屋内で熱中症のリスクが高い場合には、エアコンや扇風機、換気により、温度や湿度を調整して暑さを避け、こまめに水分補給をしましょう。



熱中症に関する
詳しい情報
(環境省HP)



新型コロナウイルス
感染症に関する情報
(厚生労働省HP)

感染症対策におけるマスクの着用について



(一般用)



(子ども用)