

教室・講座

関節痛予防の運動教室

平和町農村環境改善センター
☎0567(47)1280

▼とき 3月17日(火)、午前10時～11時

▼ところ 平和町農村環境改善センター多目的ホール

▼定員 30人(先着順)

▼内容 関節予防のストレッチ&トレーニング

講師 健康運動指導士 佐藤元

▼費用 500円(当日納入)

▼申し込み 3月1日(日)から、平和町農村環境改善センターへ(電話可)

国際友好協会の各種教室

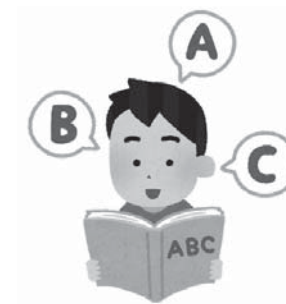
稲沢市国際友好協会(稲沢商工会議所内)
☎0587(81)5000

●キッズイングリッシュ教室

▼とき 3月24日・31日(火曜日。全2回)、午後1時30分～3時

▼対象 小学校高学年

▼内容 イラストを使いながら日常会話のレッスン



名古屋文理大学 オープンカレッジ(前期)

名古屋文理大学
☎0587(23)2400

▼とき 4月6日(月)～7月22日(水)

▼対象 高等学校を卒業した方、または同等以上の学力がある方

身体障害者福祉センターの講座

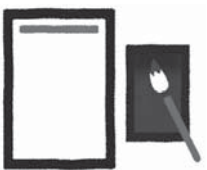
稲沢市社会福祉協議会
☎0587(23)6713

▼とき 4月～令和3年3月

▼ところ・内容 下表

▼申し込み 4月に開講する講座は3月19日(木)までに、5月に開講する講座は4月17日(金)までに、電話またはFAX(0587(33)4666)で稲沢市社会福祉協議会へ。FAXの場合は、**申込共通項目**(ページ右下参照)とFAX番号を記入してください。定員を超えた場合は抽選

その他 テキスト代は実費



お茶・お花伝統文化子ども教室

市役所生涯学習課
☎0587(32)1440

▼とき 4月5日～令和3年1月24日(日曜日。全12回)、午後1時～2時30分

▼ところ 平和町農村環境改善センター和室・多目的ホール

▼対象 幼児、小・中学生

▼定員 40人(先着順)

▼費用 4800円(初日に納入)

▼申し込み 3月2日(月)～24日(火)(必着)に、往復はがきの往信裏に**申込共通項目**(ページ左下参照)・学校

学習支援教室ブリッジルーム

福祉総合相談窓口(市役所福祉課内)
☎0587(32)1484

▼とき 4月11日～令和3年3月13日(土曜日。全4回)



いなざわ観光まちづくりラボ やわせ! てくてくウォーキング

問合せ先 稲沢市観光協会 ☎0587(22)1414

矢合地区内の文化財や名所を巡りながら楽しくウォーキングします。

▼とき 3月8日(日)、午前9時30分～正午 ※雨天中止

▼集合場所 バス停留所「矢合観音」

▼定員 30人(先着順)

▼申し込み 3月7日(土)までに、氏名・年齢を記入の上、ショートメッセージでいなざわ観光まちづくりラボ(緑も歴史もある稲沢グループ) ☎090(5602)9128)へ

ウォーキングスポット

尾張国分寺跡、矢合の杜の梅園、安楽寺(船橋)

お知らせ

募集します

催し物

教室・講座

スポーツ

会員募集

お知らせ

募集します

催し物

教室・講座

スポーツ

会員募集

ふれあい農園

県立稲沢高等学校
☎0587(32)3168

▼とき 5月13日～令和3年1月中旬(月2～4回。水曜日)、午後1時30分～3時

▼ところ 県立稲沢高等学校

▼対象 野菜作りの初心者(これまでに受講した方は除く)

▼定員 20人(定員を超えた場合は抽選)

▼内容 野菜栽培、堆肥作り、病害虫の観察

そぶえスポーツクラブ教室

祖父江町体育館
☎0587(97)2100

▼とき 4月～6月(全8回)

▼ところ 祖父江町体育館研修室など

▼対象 市内在住・在勤・在学の方

▼内容 フィットネス、エクササイズ、こどもスポーツ教室など ※申し込みの少ない教室は中止します

▼費用 そぶえスポーツクラブ会員：3000円、非会員：...



陸上教室

スポーツ課(総合体育館内)
☎0587(34)6318

▼とき 4月～令和3年3月(第2土曜日)、午前9時～11時

▼対象 新小学3年生以上の方

▼定員 100人(先着順)

▼費用 小・中学生：1500円、高校生以上：2500円(初日に納入)

▼申し込み 3月5日(木)午前9時～19日(木)に、申込用紙に記入の上、スポーツ課へ(用紙は申込先にあります) ※未成年は保護者の承認・押印が必要

▼問合せ 稲沢市陸上競技協会 魚住昭夫 ☎090(1098)4103



身体障害者福祉センターの講座 日程・内容

講座名	とき	開校日	ところ	対象	定員	内容	講師
書道・ペン講座	原則第1・3土曜日(全24回) 午後1時30分～3時30分	4月11日(土)	身体障害者福祉センター(社会福祉会館内)	市内在住で、身体障害者手帳などを持っている方	20人	楽しみながらの書道	日本書道教育連盟 西尾昇舟
リハビリ療法教室	原則第2・4土曜日(全24回) 午前9時～10時30分	4月11日(土)		簡単なリハビリ体操	20人	理学療法士 伊東周平	
点訳奉仕員養成講座	原則第1・3金曜日(全6回) 午後1時30分～3時30分	5月1日(金)		点訳ボランティアとして活動するための点字の基礎	10人	点字講師 大橋明子	
手話入門(初級)講座	原則第1・3水曜日(全24回) 午後7時～9時 原則第2・4火曜日(全24回) 午前9時30分～11時30分	5月13日(水) 5月26日(火)	平和らくらくら	どなたでも	20人	楽しく、やさしい手話	手話講師 竹内友孝ほか 手話講師 井上真治ほか
手話基礎(中級)講座	原則第1・3金曜日(全24回) 午前9時30分～11時30分 原則第2・4土曜日(全24回) 午後6時30分～8時30分	5月1日(金) 5月9日(土)	身体障害者福祉センター(社会福祉会館内) 平和らくらくら	どなたでも	20人	実用的な手話	手話講師 井上晴美ほか 手話講師 服部一江ほか

申込共通項目：催し物名、参加者の郵便番号、住所氏名(ふりがな)、電話番号
無料：費用の記載がないもの、申込不要：申込方法の記載がないもの

申込共通項目：催し物名、参加者の郵便番号、住所氏名(ふりがな)、電話番号
無料：費用の記載がないもの、申込不要：申込方法の記載がないもの