

お知らせ

募集します

催し物

教室・講座

スポーツ

稲沢市スポーツ振興基金

●令和2年度の認定申請受け付け

優秀なジュニア選手への支援事業

対象	市内在住で、当該年度の末日で18歳以下の、将来の活躍が期待されるジュニア選手
基準	①日本スポーツ協会加盟競技団体またはそれに準ずる競技団体主催の日本選手権大会など(年齢区分のない大会)に出場した選手 ②日本スポーツ協会加盟競技団体またはそれに準ずる競技団体主催の全国大会に出場し、かつその成績が優秀であると認められる選手
奨励金	1人5万円

●令和3年度分の助成金交付希望調査

ジュニア選手の育成事業

対象	市内在住・在学中で、当該年度の末日で18歳以下のジュニア選手の、育成事業を実施する次のいずれかの団体 ①稲沢市スポーツ協会に加盟している団体 ②稲沢市スポーツ少年団本部に登録している団体 ③市内の小・中学校、高等学校 ④その他市長が必要と認めた団体
----	--

助成対象事業	助成率
ジュニア選手の競技力向上のための支援事業	全体事業費の3分の2以内(上限10万円)
指導者の招請事業	全体事業費の2分の1以内(上限10万円)
アスリートの招請事業または海外からのスポーツ関係者を受け入れた交流事業	全体事業費の2分の1以内(上限30万円)

スポーツを通しての交流事業

対象	市民へのスポーツ振興を主な目的とした事業を行う団体で、市内に事務所・連絡場所があり、主に市内で活動している任意の市民団体(市内在住・在勤者で構成される、おおむね10人以上の団体)
----	---

助成対象事業	助成率
スポーツを通して、相互理解または競技力向上を目的とした交流事業	全体事業費の2分の1以内(上限10万円)

市職員採用候補者(障害者対象)募集

問合せ先 市役所人事課 ☎0587(32)1134 ID 1002668

- 採用予定日 令和3年4月1日
- 職種 一般事務(障害者対象)
- 採用予定人数 若干名
- 申し込み 12月4日(金)までに市役所人事課へ
※受験資格や試験日など、詳しくは実施要項を確認してください

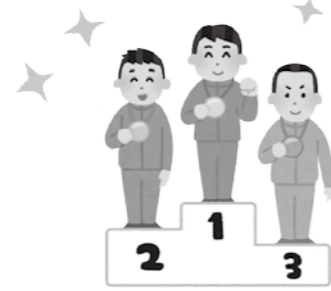


け 所 ます
▼その他 案内書は市役所建築課、支所で配布しています

稲沢市スポーツ振興基金
スポーツ課(総合体育館内)
☎0587(34)6318 ID 1001387

優秀なジュニア選手の認定申請受け付けと助成金交付の希望調査をします。

▼内容 左表 ※助成の対象となるのは新規事業で、既に団体で実施している事業は対象となりません。他にも国・県からの補助金を受ける事業など、対象とならないものがあります



あります▼申し込み 12月1日(火)〜令和3年1月29日(金)に、申請書に記入の上、スポーツ課へ(用紙は申込先にあります)

市役所建築課
☎0587(32)1418 ID 1001239

▼募集団地・戸数 西島団地(1)：6戸、西島団地(2)：4戸、矢合団地：10戸▼対象

市営住宅入居者募集



次の全てを満たす方 ①市内在住・在勤②一緒に入居しようとする親族がいる③現に住宅に困っている④入居しよとせる世帯全員の収入の総額が基準以下 ※西島団地(2)は、単身で申し込みできる部屋があります。要件有り▼申し込み 12月1日(火)〜11日(金)に、申込書に記入の上、市役所建築課へ(募集戸数を超えた場合は抽選。募集戸数に達しない場合は、令和3年1月5日(火)から先着順で受け付け

年末年始の休庁・休館日程 ID 1005989

ご不便をお掛けしますが、ご理解とご協力をお願いします



施設名	休庁・休館日	施設名	休庁・休館日
市の施設	12月29日(火)〜1月3日(日)	子育て支援施設	12月29日(火)〜1月3日(日)
保健・医療施設	12月29日(火)〜1月3日(日)	健康・スポーツ施設	12月29日(火)〜1月3日(日)
老人福祉センター	12月29日(火)〜1月3日(日)	その他	12月29日(火)〜1月3日(日)
老人憩の家	12月29日(火)〜1月3日(日)		
余暇・文化施設	12月29日(火)〜1月3日(日)		

- ※1…死亡届など急を要する場合は、休み中でも取り扱います
- ※2…急患は診療します
- ※3…稲葉老人福祉センターあすなろ館、祖父江老人福祉センターいちよう館は12月28日(月)、1月4日(月)も休館

※4…祖父江あじさい児童館は12月28日(月)、1月4日(月)も休館
※5…12月28日(月)は午後5時まで
名古屋文理大学文化フォーラム(市民会館)、荻須記念美術館、図書館、祖父江の森、祖父江ふれあいの郷、平和らくらくプラザについては、20・21号をご覧ください。

年末年始のごみなどの収集日程

収集… ID 1001137 搬入… ID 1001134

区分	収集地区	年末最終日	年始初日
可燃ごみ	月・木曜日	12月28日(月)	1月4日(月)
	火・金曜日	12月29日(火)	1月5日(火)
不燃ごみ	第1・第3水曜日	12月16日(水)	1月6日(水)
	第1・第3木曜日	12月17日(木)	1月7日(木)
	第2・第4水曜日	12月23日(水)	1月13日(水)
	第2・第4木曜日	12月24日(木)	1月14日(木)
プラスチック製容器包装	月曜日	12月28日(月)	1月4日(月)
	火曜日	12月29日(火)	1月5日(火)
	水曜日	12月23日(水)	1月6日(水)
	木曜日	12月24日(木)	1月7日(木)
	金曜日	12月25日(金)	1月8日(金)

環境センター搬入受け付け	
※有料。10kgにつき200円	
年末最終日	12月28日(月) 午前8時45分〜11時45分 午後1時〜4時30分 ※12月29日(火)は、午前8時45分〜11時45分のみ受け付け ※年末は混雑しますので、早めにごみを持ち込んでください
年始初日	1月4日(月) 午前8時45分〜11時45分 午後1時〜4時30分

リサイクル資源 地域ステーション	
年末最終日	とき 12月20日(日)、午前8時30分〜正午 ところ 大里西市民センター
年始初日	とき 1月10日(日)、午前8時30分〜正午 ところ 市役所南側

問合せ先
収集について…資源対策課(環境センター内)
☎0587(36)0135
搬入について…環境施設課(環境センター内)
☎0587(36)4357