



広報

いなざわ

INAZAWA

4

2019
(平成31年)

月号

NO.1173



稲沢桜まつり (平成30年3月30日撮影)

今月の
表紙

春の訪れを告げる桜

4月1日(月)～10日(水)、尾張大國霊神社(国府宮)参道一帯で稲沢桜まつりが、4月6日(土)には平和町にある桜並木「桜ネックレス」周辺でへいわさくらまつりが開催されます。うらかな春の訪れを、楽しんでみてはいかがでしょうか。

主な内容

- 特集 4月7日(日)は愛知県議会議員選挙の投票日・・・P 2・3
- 長期連休中の臨時窓口の開設などについて・・・P 5
- 市民病院職員(薬剤師・看護師)募集・・・P 12
- いなざわ植木まつり・・・P 14
- がん検診(医療機関実施)・・・P 22・23
- いきいきいなざわ健康春フェスタ・・・P 24

県政に みんなで参加 その一票

4月7日(日)は

愛知県議会議員一般選挙の投票日です

任期満了による愛知県議会議員一般選挙が3月29日(金)に告示され、4月7日(日)に投票が行われます。

政治は、私たち一人一人の投票によって決まります。県政に参加する重要な機会ですので、棄権することなく必ず投票しましょう。

投票日 4月7日(日)

投票時間 午前7時～午後8時

問合先 市役所選挙管理委員会事務局

☎0587(32)1460



選挙権

選挙権を有するのは、次の要件を満たしているかたです。

- ①日本国民であること
- ②平成13年4月8日以前に生まれたかた(満18歳以上のかた)
- ③平成31年3月28日現在で、引き続き3カ月以上稲沢市に住所を有するかた

●県内の市町村から転入したかたへ

平成30年12月29日以降に県

投票所入場券

投票所入場券は、投票日の前日までに**圧着はがき**で送付します。

はがきの両面をめくると、

1通につき同一世帯の4人分まで記載してありますので、氏名、投票所などをよく確認の上、自分で切り取って投票所へ持参してください。

「入場券を持ってくることを忘れた」「入場券が届いていない」場合でも、選挙人名簿に登録されているかたであれば投票または期日前投票ができますので、受付にその旨を申し出てください。

●裏面「宣誓書」について
投票所入場券の裏面は期日前投票用の宣誓書になっていますので、期日前投票する場合は事前に記入しておくとしてスムーズに投票できます。

投票

投票所へ行くときは、投票所入場券を持参してください。

投票するときは、「投票の順序と方法」(下図)に従っ

てください。

▼目の不自由なかたは、点字で投票できます。係員に申し出てください

▼心身の故障などで候補者名を書くことができないかたは、代筆します。係員に申し出てください

期日前投票と不在者投票

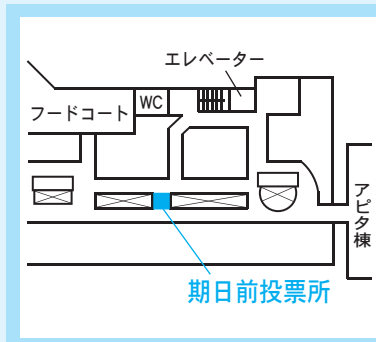
投票日に仕事や旅行、レジャー、冠婚葬祭などに予定のあるかたは、期日前投票制度を利用してください。

▼とき 3月30日(土)～4月6日(土)、午前8時30分～午後8時
▼ところ 市役所第1会議室、祖父江支所機能訓練室、平和支所第1会議室

市民病院など指定病院に入院しているかたは、病院長に申し出れば、病院で不在者投票ができます。

●リーフウォーク稲沢に期日前投票所を開設します

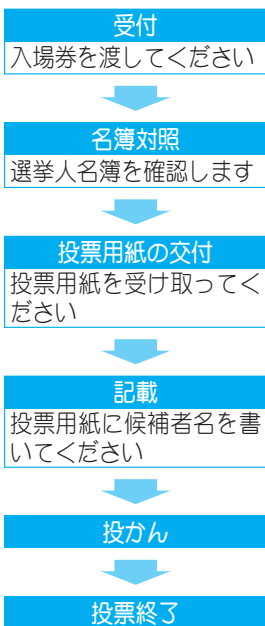
▼とき 3月30日(土)・31日(日)、正午～午後6時
▼ところ リーフウォーク稲沢モール棟2階(長野七丁目)



選挙速報

開票は、4月7日(日)、午後9時5分から豊田合成アリーナ(総合体育館)で行います。選挙速報は、市のホームページのインターネット速報(開票日の午後10時から)を利用して

投票の順序と方法



投票所の一覧表

投票所の案内図は入場券で確認してください。一部の投票所で土足のまま投票できます

	投票区名	投票所名	所属行政区	土足 対応
1	稲沢西第1	稲沢市役所	桜木、重本、横地、小寺、平野、池部、朝府、国分団地、国府宮パークスクエア、朝府住宅	○
2	稲沢西第2	稲沢西小学校	北町1、北町2、南町1、南町2、中本町、本町、旭町、西町	○
3	稲沢西第3	小沢集会場	東小沢、西小沢、南小沢、北小沢、中小沢	—
4	稲沢北	稲沢北小学校	法成寺、東畑、本郷、江越、木全、石橋	○
5	高御堂	高御堂小学校	高御堂南、高御堂住宅東、高御堂住宅西、高御堂住宅南、高御堂住宅中	○
6	大塚	信竜こどもの森児童館	大塚北、大塚中、大塚南、大塚東、稲沢ツインステージ、井島、東緑町(4)、東緑町(5)、高御堂南の一部、幸町の一部	—
7	公団	UR都市機構アーバンラフ し稲沢団地集会場	長束、ロイヤルマンション長束、住宅公団、幸町	○
8	小正	稲沢中学校	高御堂北、正明寺南、正明寺北、住宅公団国府宮、松下東、松下中、松下南、松下西、松下北、国府宮南、国府宮東、国府宮西	○
9	小池	小正すみれ児童センター	小池南、小池東、小池北	—
10	駅前	小正小学校	駅中、駅西、駅南、駅北、稲沢駅前住宅、稲沢フラット、古杖北、古杖中、古杖南、石田町、菱町	○
11	下津	下津市民センター	下町、国府町、下津南町、エムズシティ稲沢、ミッドレジデンス稲沢、新町、片町、プレミアムフォート稲沢	○
12	赤池	上赤池公会堂	下赤池、上赤池、陸田	—
13	長野	稲沢東小学校	日之出町、長野中、長野南、長野東、長野西、長野スクエア、長野北、長野宮浦	○
14	子生和	子生和保育園	子生和、島町東、島町西、南治郎丸、北治郎丸、下山ノ内、ネクスコ稲沢社宅、治郎丸東海、サンガーデン、けやきタウン、法成寺の一部、東畑の一部	—
15	矢合	国分小学校	山口、馬場、法花寺、船橋、矢合本郷、矢合西脇、矢合新町、矢合新田、儀長	○
16	清水	清水小学校	横野、清水、竹腰、天池西、天池南、天池北、下屋、浅井、西島東、西島西、生出、平、西島新町	○
17	片原一色	片原一色小学校	巡見、川俣、下方、森山、杵之屋敷、山屋敷、市場、中屋敷、上方、片原、中野	○
18	千代田	千代田小学校	福島、堀之内、板葺、井堀、野崎	○
19	附島	附牛公民館	千代、梅須賀、附島、牛踏、大矢、込野、千代新町	—
20	坂田	坂田小学校	南麻績、北麻績、目比、氷室、坂田、今村、西溝口、田代	○
21	大里西	大里西小学校	長角、大門、堀畑、馬場、宮長、東屋敷、寺切、田畑、高重、宝田、六所、中切、上中、七ツ寺、堀田町、堀田団地、妙見、北屋敷、御出島、万願寺、中之庄新町	○
22	大里東	大里東市民センター	北市場駅前、北市場本郷、北市場出町、名鉄団地、六角堂町之切、六角堂堂前、六角堂堂裏、六角堂上ノ町、北市場新町、井之口団地、大沢、日下部北町、日下部西南町、日下部東町北、日下部東町南、日下部中町北、日下部中町南、宮島、シティコープ、愛宮	○
23	井之口	井之口公民館	四ツ家、山口、西脇、中切、北脇、大宮、川東、金付	—
24	大里駅前	日下部松野町公民館	増田、千成住宅、増田雇用団、日下部松野町(1)、日下部松野町(2)、日下部松野町(3)、寺切の一部	—
25	緑町	老人福祉センターさくら館	緑町、南緑町、東緑町(1)、東緑町(2)、東緑町(3)、緑町(4)	—
26	祖父江	祖父江小学校	祖父江第一区、祖父江第一区の二、祖父江第二区、祖父江下沼、祖父江外平、祖父江第三区の二、祖父江第五区の一、祖父江第五区の二、祖父江第六区の一、祖父江第六区の二、祖父江広口	○
27	善光寺	高熊八幡社	祖父江外平区の分区、祖父江川原町、祖父江レインボー祖父江、祖父江第三区、祖父江曲り、祖父江第三区の分区、祖父江第四区西、祖父江第四区中、祖父江第四区南、祖父江高熊新田、祖父江第四区東	—
28	山崎	山崎小学校	本東、本西、明島、中枇、下枇、才郷、鶴塚、舟橋、舟橋の二、王塚、中屋敷、上屋敷、狐塚	○
29	森上	正琳寺	森上、日光、森下、西川	—
30	二俣	領内小学校	上二俣、下二俣、大牧、砂田、ナビタウン祖父江、桜方	○
31	丸甲	丸甲小学校	下丸渕、中丸渕、上丸渕、中島、芝原、甲、五ッ屋	○
32	牧川	牧川小学校	上牧、中牧の一、中牧の二、中牧の三、両寺内、野田、島本	○
33	長岡	長岡小学校	拾町野、四貴中、四貴南、四貴上、四貴北、四貴の二、みどり、富士美ヶ丘、馬飼、西鶴之本、神明津北、神明津南	○
34	平和第1	三宅小学校	観音堂、上三宅、中三宅、下三宅、さくら中央	○
35	平和第2	法立小学校	平池、須ヶ谷、鷲尾、丸渕、法立、緑	—
36	平和第3	平和町農村環境改善センター	横池、西光坊、下起	○
37	平和第4	六輪小学校	須ヶ脇、塩川、勝幡新田、前平、領内、平六、明和、光和	○
38	平和第5	旧六輪児童クラブ	東城、城西、嫁振、前浪、那古良	○

お知らせ

募集します

催し物

教室・講座

スポーツ

お知らせコーナー

国民健康保険税の納付

市役所国保年金課

☎0587(32)1312

●特別徴収（年金からの天引き）による納付

次の世帯主で、事前の申請で口座振替を選択していないかたは、特別徴収で国民健康保険税（国保税）を納めることとなります。対象者には、3月下旬に平成31年度仮徴収（第1期〜第3期）分の納税通知書を送付しました。4月、6月、8月に支給される年金から天引きされます。

▼対象 次の全てに該当する世帯主 ①国民健康保険（国保）に加入している（年度内に75歳になる場合を除く）②世帯内の国保加入者全員が65歳〜74歳③年金受給額が年18万円以上で、介護保険料と国保税を合算した1回の特別徴収額が、1回の年金受給額

の2分の1を超えない▼納付額 前年度の特別徴収第6期分（2月天引き分）の税額と同額（平成31年度から特別徴収が開始されるかたは、前年度の国保税額の6分の1に相当する額）

●普通徴収（納付書または口座振替）による納付

特別徴収の対象とならないかたには、平成31年度仮算定（第1期・第2期）分の納税通知書を4月中旬に送付しますので、期限までに納付してください。4月22日（月）を過ぎても納税通知書が届かない場合は連絡してください。

▼納付期限 第1期分：5月7日（火）、第2期分：5月31日（金）

▼納付額 前年度の国保税額の10分の1に相当する額

※納付書で納めているかたには、第2期分の納付書も同封します。納付書は機械処理しますので、汚したり折

り曲げたりしないようにしてください

※普通徴収で納付する国保税に限り、平成31年度の国保税額が前年度の国保税額の2分の1未満になると思われるかたは、納税通知書を受け取った日から30日以内に、仮算定額の修正を申し出ることが出来ます。納税通知書と所得の確認ができるもの（確定申告書の控えなど）、印鑑を持参の上、市役所国保年金課へ申請してください



国民年金の保険料改定

市役所国保年金課

☎0587(32)1328

平成31年度の国民年金保険料は月1万6410円です。

※詳しくは、一宮年金事務所

☎0586(45)1418

へ問い合わせてください

協定保養所利用助成事業

市役所国保年金課

☎0587(32)1325

後期高齢者医療制度の被保険者が協定保養所に宿泊する場合、1人1泊につき1000円を助成します。

▼助成回数 2020年3月31日までの間で最大4泊分

協定保養所 左表▼利用方法

申込時に保養所へ「愛知県後期高齢者医療の被保険者」であることを伝え、宿

協定保養所一覧

施設名	所在地	電話番号
すいとびあ江南	江南市	0587(53)5555
豊田市 百年草	豊田市	0565(62)0100
名古屋市休養温泉ホーム松ヶ島	三重県桑名市	0594(42)3330
あいち健康の森プラザホテル	東浦町	0562(82)0211
シーサイド伊良湖	田原市	0531(35)1151
サンヒルズ三河湾	蒲郡市	0533(68)4696

2020年成人式

▶とき 2020年1月12日（日）、午前10時
▶ところ 名古屋文理大学文化フォーラム（市民会館）大ホール▶案内状の送付 平成11年4月2日〜平成12年4月1日生まれで、12月1日現在、市に住民登録しているかたへ12月上旬に案内を送付します▶問合せ 市役所生涯学習課 ☎0587(32)1440



泊の当日、保養所の窓口で後期高齢者医療被保険者証と利用カード（初回利用時に保養所で交付）を提示すると、精算時に利用料金から助成分が割引されます▼問合せ 愛知県後期高齢者医療広域連合給付課 ☎052(955)1205

お知らせ

募集します

催し物

教室・講座

スポーツ

長期連休中（4月27日～5月6日）の臨時窓口の開設などについて

新元号が始まる5月1日を中心に長期の連休となるため、市民病院の診療日を設けます。また、市民課で臨時に窓口を開設します。

●市民病院の診療日

4月30日（火・休）、5月1日（水・祝）、5月2日（木・休）

一部、診療内容を縮小する場合があります

問合先 市民病院管理課 ☎ 0587(32)2111

●休日急病診療、歯科当番医

休日急病診療は33ページに、歯科当番医は25ページに掲載しています

問合先 健康推進課 ☎ 0587(21)2300

●市民課窓口 詳しくは、問い合わせてください

4月27日（土）、午前9時～正午

証明書（住民票の写し、戸籍謄・抄本、印鑑登録証明書）の交付、印鑑登録申請、マイナンバーカードの受け取り（要予約）、臨時運行許可申請などを行います

5月1日（水・祝）、午前9時～午後5時

婚姻届と出生届の受領、証明書（住民票の写し、戸籍謄・抄本、印鑑登録証明書）の交付を行います。戸籍の届け出は受領のみで届出後の内容を記載した証明書の交付はできません

問合先 市役所市民課 ☎ 0587(32)1311

●ごみの収集について

可燃ごみ、不燃ごみ、プラスチック製容器包装のいずれも、祝日も収集します。粗大ごみは事前予約制です。詳しくは、問い合わせてください

問合先 資源対策課（環境センター内） ☎ 0587(36)0135

産前産後の国民年金保険料免除制度

市役所国保年金課

☎ 0587(32)1328

4月から、国民年金第1号被保険者が出産した場合に産前後の一定期間の国民年金保険料が免除される制度が始まります。

▼免除期間

出産予定日また

は出産日が属する月の前月から4カ月間（多胎妊娠の場合は3カ月前から6カ月間）。出産とは妊娠85日以上の出産をいい、死産・流産・早産を含む▼対象 国民年金第1号被保険者で出産日が平成31年2月1日以降のかた▼必要書類 出産前に届出する場

合：母子健康手帳など出産予定日が分かる書類、出産後に届出する場合：不要。被保険者と子が別世帯の場合は出生証明書などの出産日と親子関係が分かる書類が必要▼届出時期 出産予定日の6カ月前から届出可能。ただし、受け付けは4月1日からです▼申請先 市役所国保年金課、支所、市民センター



証明書の交付申請時に本人確認を行っています

市役所市民課

☎ 0587(32)1311

市役所課税課

☎ 0587(32)1193

成り済ましによる証明書の取得を未然に防ぎ、皆さんの大切な個人情報を守るため、証明書（左表）の交付申請時に申請者（窓口に来たかた）の本人確認を行っています。申請時は、運転免許証、マイナンバーカード、住民基

本人確認が必要な証明書

対象となる証明書	問合先
住民票の写し、戸籍の全部・個人事項証明書（戸籍謄・抄本）、印鑑登録証明書など	市役所市民課
固定資産課税台帳登録事項証明書、固定資産評価証明書、固定資産公課証明書、固定資産評価額通知書、固定資産課税台帳（閲覧・複写）、所得課税証明書、非課税証明書、扶養証明書、納税証明書（継続検査用軽自動車税納税証明書を除く）など	市役所課税課

行政書士による無料相談

市役所総務課

☎ 0587(32)1152

本台帳カード、健康保険証など本人確認ができるものを持参してください。確認書類の種類によっては2点以上必要な場合があります。詳しくは、問い合わせください。

「寄付ありがとうございます」

●消防活動用消防水利のため

めに

（福白寿苑様（小牧市）

消火栓 1基

消防水利標識板 1本

3584）
内藤広子（☎ 0586(69)）
知県行政書士会一宮支部
し込み 不要▼問合先 愛

お知らせ

募集します

催し物

教室・講座

スポーツ

納税は便利な口座振替やコンビニエンスストアの利用を

市役所収納課

☎0587(32)1247
水道業務課(上下水道庁舎内)
☎0587(21)2181

●口座振替

▼対象 ①市県民税(普通徴収) ②固定資産税・都市計画税 ③軽自動車税 ④国民健康保険税(普通徴収) ⑤介護保険料(普通徴収) ⑥後期高齢者医療保険料(普通徴収) ⑦保育料・延長保育料 ⑧放課後児童クラブ利用料 ⑨市営住宅家賃・駐車場代 ⑩祖父江霊園維持管理料 ⑪土地改良区賦課金等(祖父江町・平和・福田悪水) ⑫上下水道料金 ▼取扱金融機関 三菱UFJ銀行、大垣共立銀行、十六銀行、愛知銀行、名古屋銀行、中京銀行、岐阜信用金庫、大垣西濃信用金庫、いちい信用金庫、尾西信用金庫、東海労働金庫、愛知西農業協同組合、ゆうちよ銀行(郵便局) ※祖父江町・平和土地改良区経常賦課金はゆうちよ銀行の口座からは振替できません▼申し

市税などの納期

月	税・料金	納期限
4月	固定資産税・都市計画税(前納・1期分)、国民健康保険税(1期分)、祖父江霊園維持管理料	5月7日(火)
5月	軽自動車税(全期分)、国民健康保険税(2期分)	5月31日(金)
6月	市県民税(前納・1期分)	7月1日(月)
7月	固定資産税・都市計画税(2期分)、国民健康保険税(3期分)、介護保険料(1期分)、後期高齢者医療保険料(1期分)、祖父江町土地改良区経常賦課金	7月31日(水)
8月	市県民税(2期分)、国民健康保険税(4期分)、介護保険料(2期分)、後期高齢者医療保険料(2期分)、平和土地改良区経常賦課金、福田悪水土地改良区賦課金	9月2日(月)
9月	国民健康保険税(5期分)、介護保険料(3期分)、後期高齢者医療保険料(3期分)	9月30日(月)
10月	市県民税(3期分)、国民健康保険税(6期分)、介護保険料(4期分)、後期高齢者医療保険料(4期分)	10月31日(木)
11月	国民健康保険税(7期分)、介護保険料(5期分)、後期高齢者医療保険料(5期分)	12月2日(月)
12月	固定資産税・都市計画税(3期分)、国民健康保険税(8期分)、介護保険料(6期分)、後期高齢者医療保険料(6期分)	12月25日(水)
2020年1月	市県民税(4期分)、国民健康保険税(9期分)、介護保険料(7期分)、後期高齢者医療保険料(7期分)	2020年1月31日(金)
2020年2月	固定資産税・都市計画税(4期分)、国民健康保険税(10期分)、介護保険料(8期分)、後期高齢者医療保険料(8期分)	2020年3月2日(月)

※この他の対象料金は、市営住宅家賃・駐車場代(毎月)、保育料・延長保育料(毎月)、放課後児童クラブ利用料(毎月)、上下水道料金があります
 ※水道料金は2カ月に1回検針し、その翌月が納期限になります。公共下水道、農業集落排水、コミュニティ・プラントを利用しているかたは、下水道使用料を合算した金額となります
 ※固定資産税・都市計画税の前納報奨金制度は平成30年度から廃止になりました

込み ①～⑨：預・貯金通帳、通帳届け印を持参の上、市内の取扱金融機関、市役所収納課、支所、市民センターへ(郵送を希望するかたは市役所収納課へ連絡してください) ⑩：預・貯金通帳、通帳届け印を持参の上、市内の取扱金融機関、環境施設課(環境センター内)へ(郵送を希望する

望するかたは環境施設課へ連絡してください) ⑪：預・貯金通帳、通帳届け印を持参の上、市内の取扱金融機関、各土地改良区事務所へ(祖父江町土地改良区経常賦課金は取扱金融機関で振替の受け付けができません。郵送を希望するかたは各土地改良区事務所へ連絡してください) ⑫：最

新の「上下水道料金領収書」または「使用水量のお知らせ」、預・貯金通帳、通帳届け印を持参の上、市内の取扱金融機関へ(郵送を希望するかたは、水道業務課へ連絡してください) ※①～⑨は、税目指定(税・料金ごとに振替口座を選択すること)ができません。口座振替は、市が申

込用紙を受付した日の翌月分の納期限から開始されます
 ●コンビニエンスストアでの納付
 バーコード付きの納付書は、コンビニエンスストアでも納付できます。
 ※次の納付書は取り扱えません ①バーコードが印字されていないもの(一枚あたりの納付額が30万円を超える納付書) ②印字された金額を訂正したもの ③バーコードの読み取りができないもの ④指定期限(使用期限)を過ぎたもの

「広報いなざわ」の広告を取り扱う広告代理店を決定

市役所秘書広報課

☎0587(32)1126

財源確保などのため「広報いなざわ」に有料広告を掲載しています。7月号、2020年6月号の広告を取り扱う広告代理店を決定しました。広告を掲載したい場合は広告代理店へ問い合わせてください。詳しくは市のホームページを確認してください。

夜間・休日納税相談窓口

市役所収納課

☎0587(32)1248

市税などを納期内に納税できない事情のある方は、早めにご相談ください。税負担の公平を確保するため、相談もなく放置すると、納税に対して誠意がないものとみなし、滞納処分を行うこととなります。

猶予制度もあり、電話でも窓口でも相談することができ、納税相談窓口では、納税もできますので利用してください。

▼とこ 市役所収納課

●夜間納税相談窓口

▼とき 4月8日(月)、5月13日(月)、6月10日(月)、8月13日(火)、9月9日(月)、10月15日(火)、11月11日(月)、2020年1月14日(火)、2月10日(月)、3月9日(月)、午後5時15分〜7時

●休日納税相談窓口

▼とき 7月6日(土)、12月1日(日)、午前9時〜午後4時



お知らせ

募集します

勤労者資金の融資

市役所商工観光課

☎0587(32)1332

▼内容 左表▼融資対象 ① 条件を全て満たすか ② 市内在住で、現在の勤務先に1年以上在職し、引き続き勤務する(住宅資金は、自ら居住しようとするか可) ③ 勤労者資金の融資を現在利用していない ④ 勤怠で借入金の返済の見込みが確実と認められる ⑤ 税の滞納がなく、保証機関の保証が得られる ⑥ 前年の年収が150万円以上400万円以下 ▼申込・問

勤労者資金の融資 内容

区分	普通貸付(生活資金)	特別貸付(住宅資金)
資金使途	教育資金、介護・医療資金、出産・育児資金、自動車関連資金(育児費用とは妊婦から小学校入学前までに要する費用)	住宅の購入費、家屋の増改築費、住宅建築のための土地購入費(市内に自ら居住する住宅に限る)
融資限度額	200万円以内	有担保…2,000万円 無担保…500万円
返済期間	10年以内(教育資金は20年以内)	有担保…35年以内 無担保…20年以内
返済方法	毎月返済またはボーナス併用返済(元利均等返済)	元金均等返済(元利均等返済)
融資金利	東海労働金庫所定金利より年0.3%引き下げ	東海労働金庫所定金利より年0.1%引き下げ
担保	不要	有担保の場合必要
不動産担保ローン取扱手数料	不要	有担保の場合必要 43,200円(東海労働金庫組合員は21,600円)

合先 東海労働金庫一宮センター(☎0120(69)0106)

固定資産税の軽減期間終了

市役所課税課

☎0587(32)1239

固定資産税の軽減期間が終了し、平成31年度から本来の税額になります。詳しくは、問い合わせください。

▼対象 ①平成27年に建築された一般住宅(長期優良住宅を除く) ②平成25年に建築された3階建て以上の中高層耐火住宅または認定長期優良住宅

催し物

教室・講座

スポーツ

コミュニティバスを利用してください

問合せ 市役所地域協働課 ☎0587(32)1146

コミュニティバスの運行を継続していくため、『稲沢市コミュニティバス運行事業計画』見直しに係る基準を設定し、運行経費における利用者1人当たりの市負担額(下表)の基準値を1,500円としました。この基準値を上回る路線については、運行路線の縮小や減便などを検討していきます。

平成31年1月分

路線名	利用人数	利用者1人あたりの運行経費の市負担額
稲沢中央線 アピタ稲沢店系統	7,525人	163円
祖父江・稲沢線 ぶれあいの郷系統	1,290人	660円
祖父江・稲沢線 地泉院系統	1,486人	569円
下津・大里東線	563人	1,490円
大里西線	651人	1,217円
千代田線	1,058人	750円
平和線	511人	1,773円

上下水道料金取扱業務を民間委託しています

水道業務課(上下水道庁舎内)

☎0587(21)2181

サービスの向上、経費削減などのため、上下水道料金

徴収などを民間事業者に委託しています。委託会社の従業員は、市(稲沢市水道事業)が交付する身分証明書を携帯していますので、不審に思うときは身分証明書の提示を求め、問い合わせください。

▼委託している業務内容 ① 届け出・申請の受け付け ② 水道メーターの点検 ③ 上下水道料金の徴収 ④ 引越しなどによる開栓・閉栓など ▼委託先 (株)フューチャーイン(上下水道庁舎内)

お知らせ

募集します

催し物

教室・講座

スポーツ

申込共通項目

催し物名、参加者の郵便番号・住所・氏名（ふりがな）・電話番号、催しものによりその他必要事項

視覚障害者歩行訓練事業

市役所福祉課

☎0587(32)1281

▼対象 市内在住で、視覚障害を理由とする身体障害者手帳を持っていて、これまでに訓練を受けていないかた

▼定員 6人（定員を超えた場合は抽選）

▼内容 視覚に障害のあるかたが白杖を使って一人で歩くための歩行訓練士によるマンツーマンの訓練

▼費用 無料（公共交通機関を利用して訓練する場合は、歩行訓練士の交通費が必要）

▼申し込み 4月8日（月）～17日（水）に、市役所福祉課、支所へ（電話可）

▼その他 定員に満たなかった場合、これまでに訓練を受けたかたの申し込みを4月22日（月）から受け付けます

ひとり親家庭支援事業

稲沢市社会福祉協議会

☎0587(23)6713

木下大サーカス名古屋公演へ無料でご招待します。

▼とき 5月25日（土）、午前10時10分（開演）

▼ところ 白

催し物

教室・講座

スポーツ

川公園特設会場（名古屋市中区栄二丁目）

▼対象 市内在住のひとり親家庭の保護者と15歳以下（中学生まで）の子ども

▼定員 100人（定員を超えた場合は抽選）

▼申し込み 4月19日（金）（必着）までに、はがきに**申込共通項目**（ページ右下参照）、子どもの氏名（ふりがな）・年齢を記入の上、稲沢市社会福祉協議会（〒492-8218 稲沢市西町3-10-24）へ。詳しくは、問い合わせてください

ふれあい相談

市役所学校教育課

☎0587(32)1436

聞く・話す・読む・書く・計算する・注意集中困難・多動性・衝動性・対人関係など、子どもの発達や障害のある子どもの養育で悩んでいる保護者の疑問や不安・悩みについて一緒に考えていきます。秘密は厳守します。

▼とき 午後1時～4時 ※相談日時を調整しますので事前に予約してください

▼ところ 県立いなざわ特別支援学校

申込共通項目

催し物名、参加者の郵便番号・住所・氏名（ふりがな）・電話番号、催しものによりその他必要事項

就学援助制度

市役所学校教育課

☎0587(32)1436

経済的理由で市立小・中学校に就学することが困難な児童・生徒の保護者に、給食費・学用品費などを援助します。

▼対象 次のいずれかに該当するかた ①生活保護を受けている ②生活保護が1年以内に停止または廃止された ③世帯全員が市民税が非課税または減免された ④個人事業税または固定資産税が減免された ⑤世帯全員の国民年金の掛金が免除または国民健康保険税が減免もしくは納期限が延長された ⑥児童扶養手当が支給された ⑦生活福祉資金による貸付を受けた ⑧その他の経済的理由がある（特別の事情や世帯全員の総所得金額の合計が生活保護法による保護基準により算定した金額の1.2倍以下のかた）

▼申請先

母子・父子家庭などの手当の振り込み

市役所子育て支援課

☎0587(32)1296

平成30年12月～3月分の児童扶養手当、県遺児手当、市遺児手当を指定された預金口座に振り込みますので確認してください。

▼振込日 児童扶養手当：4月10日（水）、県遺児手当：4月25日（木）（県から振り込まれます）、市遺児手当：4月26日（金）

初めての赤ちゃんともママの部屋・赤ママたま

市役所子育て支援課

☎0587(32)1299

育児が初めてのお母さん同士、おしゃべりをしながら育児の情報交換などをしませんか。初妊婦のかたも参加できます。ふれあい遊びをしたり

保育士から子育ての話や聞いたりして、楽しく過ごしましょう。 ※保健師、栄養士が来所する日もあります

▼とき 4月11日（木）、5月9日（木）、6月20日（木）、7月18日（木）、8月22日（木）、9月19日（木）、10月17日（木）、11月21日（木）、12月19日（木）、2020年1月23日（木）、2月20日（木）、3月5日（木）、午前10時30分～11時30分 ※日程は変更する場合があります

▼ところ 平和子育て支援センター、長野子育て支援センター

▼対象 市内在住で、第1子が生後4カ月ごろ～12カ月の親子

▼費用 無料

▼申し込み 不要

▼問合せ先 平和子育て支援センター ☎0567(46)5605、長野子育て支援センター ☎0587(32)9415



お知らせ

募集します

催し物

教室・講座

スポーツ

児童館・児童センター

名称	電話番号
西町さざんか児童センター	0587(32)7911
小正すみれ児童センター	0587(23)4685
高御堂カトリア児童センター	0587(23)2545
大里オーリーブ児童センター	0587(21)6341
明治スズラン児童センター	0587(36)6708
下津クローバー児童センター	0587(32)9401
千代田ヒナギク児童センター	0587(36)6281
大里東チューリップ児童センター	0587(32)9405
祖父江あじさい児童館	0587(97)2117
平和さくら児童館	0567(46)5600
(私)信竜こどもの森児童館	0587(22)0303

ミニ育児講座 日程 ※変更する場合があります

●0歳児の親子

とき	ところ
9月6日(金)	平和さくら児童館
9月13日(金)	祖父江あじさい児童館 下津クローバー児童センター
9月27日(金)	千代田ヒナギク児童センター
10月11日(金)	大里オーリーブ児童センター
10月18日(金)	明治スズラン児童センター
10月25日(金)	西町さざんか児童センター
11月1日(金)	小正すみれ児童センター
11月8日(金)	高御堂カトリア児童センター
11月15日(金)	大里東チューリップ児童センター

●1歳児の親子

とき	ところ
9月11日(水)	平和さくら児童館
9月18日(水)	千代田ヒナギク児童センター
9月25日(水)	祖父江あじさい児童館
10月9日(水)	小正すみれ児童センター
10月16日(水)	下津クローバー児童センター
10月23日(水)	高御堂カトリア児童センター
10月30日(水)	大里東チューリップ児童センター
11月6日(水)	大里オーリーブ児童センター
11月13日(水)	西町さざんか児童センター
11月20日(水)	明治スズラン児童センター

●2歳児の親子

とき	ところ
5月15日(水)	平和さくら児童館
5月22日(水)	明治スズラン児童センター
5月29日(水)	千代田ヒナギク児童センター 大里東チューリップ児童センター
6月5日(水)	祖父江あじさい児童館
6月12日(水)	西町さざんか児童センター 大里オーリーブ児童センター
6月19日(水)	高御堂カトリア児童センター
7月10日(水)	小正すみれ児童センター
7月17日(水)	下津クローバー児童センター

児童館・児童センターの
ご利用を

市役所子育て支援課

☎0587(32)1299

親子のふれあいを通して、
絆を深める親子遊びに参加し
てみませんか。

●こあら広場

▼とき 金曜日(小学校の
春・夏・冬休み期間中と祝休
日を除く)、午前10時30分〜
11時30分▼対象 0歳児の未
就園児と保護者

●ひよこ・うさぎ広場

▼とき 水曜日(小学校の
春・夏・冬休み期間中と祝休
日を除く)、午前10時30分〜
11時30分▼対象 0歳児の未
就園児と保護者

日を除く、午前10時30分〜
11時30分▼対象 1・2歳児
の未就園児と保護者

▼申し込み 不要 ※詳し
くは、地域の児童館・児童
センター(左表)へ問い合
わせてください

ミニ育児講座

市役所子育て支援課

☎0587(32)1299

▼とき・ところ 左表▼対
象・時間 0歳児の親子：午
前10時30分〜11時、1歳児・
2歳児の親子：午前10時30分
〜11時30分▼内容 子育てに

ついでの話や遊びの紹介など
▼講師 保育士▼費用 無料
▼申し込み 不要

ファミリーサポートセンター
からのお知らせ

ファミリーサポートセンター

☎0567(28)5574

ファミリーサポートセン
ターは、子育てを手伝ってほ
しいかた(依頼会員)と子育て
の応援をしたいかた(提供
会員)が会員登録をし、子ど
もを預かったり産前産後の手
伝いをしたりして子育てを地
域で支え合い、助け合っしく

みです。

●援助の内容

- ・保育園、幼稚園、小学校、
児童館、児童センターなど
への子どもの送迎や、送迎
を伴う預かり
- ・保護者の用事やリフレッ
シユの際の子どもの預かり
- ・病児や病後児の預かり(医
師から許可が出た場合)
- ・産前産後の家事や赤ちゃん
の世話などの手伝い

●依頼会員

市内在住・在勤のかた、0
歳児(生後57日以降)〜小学
校6年生の子どもの保護者、
妊娠8カ月〜産後2カ月(多

●提供会員

子育て支援活動に関心のお
るかた。年齢・資格・経験は
不問です。 ※養成講座を受
講してください

▼利用料 有料(会員登録は
無料)▼その他 事前に登録
しておけば、いざという時に
安心です。利用方法など、詳
しくは電話や4月から行う
「移動事務所」で説明しま
す。移動事務所の日程は、広
報いなざわの市民カレンダー
で確認してください

お知らせ

募集します

催し物

教室・講座

スポーツ

造園技能検定試験

市役所農務課

☎0587(32)1352

▼とき 実技：6月～9月の間に実施、学科：7月～9月の間に実施 ▼受験資格 1級：実務経験7年以上または2級合格後2年を経過したかた、2級：実務経験2年以上のかた、3級：実務経験があるかた ▼受験料 実技：1万7900円（2・3級を受験する4月1日現在で35歳未満のかたは8900円）、学科：31000円 ▼申し込み

剪定枝処理対策事業補助金 内容など

事業名	剪定枝処理手数料補助事業	剪定枝破砕機購入費補助事業
内容	市が指定する一般廃棄物処理業者に植木、苗木を生産する過程で発生した剪定枝を持ち込んだ場合、処理に要する経費を補助（消費税は除く。第3者から処分費用を得ている場合は対象外）	剪定枝破砕機（チップーなど）の購入に要する経費を補助（消費税は除く）
対象	市内在住の農業者または造園業者	
補助率	農業者…3分の1以内 造園業者…5分の1以内	3分の1以内
補助限度額	30万円	100万円
申請受付	第1期（1月～6月処理分）…7月1日（月）～31日（水） 第2期（7月～12月処理分）…2020年1月6日（月）～31日（金）	4月1日（月）～9月30日（月）
指定業者	・コスモリサイクル（株）（福島町） ・（有）八開チップ（愛西市鵜多須町）	

剪定枝処理対策事業費補助金

市役所農務課

☎0587(32)1352

▼内容など 左表
植木生産振興を図るため、剪定後の枝などの処理に補助金を交付します。申請が必要ですので、詳しくは、問い合わせください。

都市計画案の縦覧

市役所都市計画課

☎0587(32)1362

「尾張都市計画用途地域（稲沢市決定）」を変更するため、案を縦覧します。

この案に意見のある住民や利害関係者は市に意見書を提出することが出来ます。

▼縦覧期間 4月8日（月）～22日（月）
▼縦覧場所 市役所都市計画課
▼意見書の提出 4月22日（月）までに市役所都市計画課へ



都市計画案の縦覧

市役所都市整備課

☎0587(32)1372

「尾張都市計画緑地第1号 国営木曾三川公園尾張緑地（原決定）」を変更するため、案を縦覧します。

この案に意見のある住民や利害関係者は市に意見書を提出することが出来ます。

▼縦覧期間 4月9日（火）～23日（火）
▼縦覧場所 市役所都市

整備課 ▼意見書の提出 4月23日（火）までに市役所都市整備課へ

危険物取扱者・消防設備士試験

消防本部予防課

☎0587(22)2114

▼日程・内容 左表 ▼内容
①危険物取扱者試験：甲種、乙種1～6類、丙種
②消防設備士試験：甲種特類、甲種1～5類、乙種1～7類
▼受験案内・願書の配布 消防本部などで公示日以降に配布

②消防設備士試験

日程

とき	公示日
5月19日（日）	3月18日（月）

①危険物取扱者試験

日程

とき	公示日
6月9日（日）	4月15日（月）
6月16日（日）	（月）
7月7日（日）	5月13日（月）
7月14日（日）	（月）

商工会議所の検定試験

稲沢商工会議所

☎0587(81)5000

▼日程・内容 左表 ▼申し込み
①②：平日の午前8時30分～午後5時に稲沢商工会議所へ③④：東京商工会議所のホームページから申し込み
※①は4月8日（月）からインターネット申し込み出来ます

商工会議所の検定試験 日程・内容

検定種目	試験日	申込受付期間
①簿記	6月9日（日）	5月13日（月）～17日（金）
②珠算	6月23日（日）	5月20日（月）～22日（水）
③ビジネス実務法務	6月30日（日）	4月16日（火）～5月17日（金）
④福祉住環境コーディネーター	7月7日（日）	4月23日（火）～5月24日（金）

浄化槽設置事業補助制度

環境保全課（環境センター内）

☎0587(36)3710

合併処理浄化槽の設置に伴い、単独処理浄化槽または汲み取り便槽を撤去する場合には撤去費が設置費に上乗せされ、単独処理浄化槽からの転換に限って宅内配管工事費が設置費に上乗せされます。

▼対象 専用住宅に浄化槽を設置するかた ▼対象地区 市内全域（農業集落排水事業区域、コミュニティ・プラント事業区域、下水道法の認可を受けた区域は除く） ▼補助限度額 下表 ▼申請 補助対象工事の着手前に環境保全課へ。申請前に着手した場合は補助できません。詳しくは、問い合わせてください



お知らせ

募集します

催し物

教室・講座

スポーツ

浄化槽設置事業補助制度 補助限度額

区分		単独処理浄化槽または汲み取りから合併処理浄化槽へ転換	左記以外（新築・増築など）
設置費	5人槽	444,000円	166,000円
	6・7人槽	486,000円	207,000円
	8～10人槽	576,000円	274,000円
撤去費（設置費に上乗せ）		90,000円	45,000円
単独処理浄化槽からの転換に限り、宅内配管工事費（設置費に上乗せ）		300,000円	

浄化槽は維持管理が必要

環境保全課（環境センター内）

☎0587(36)3710

浄化槽は、維持管理を行わないと機能が低下し、悪臭や水質汚濁の原因となります。浄化槽を使う全てのかたは、検査・清掃などの維持管理を行わなければなりません。

表 ▼法律で定められています。浄化槽の維持管理内容

左

浄化槽の維持管理 内容

内容	実施者	頻度	問合せ先
【法定検査】浄化槽が正常に機能しているかを総合的に判断	県が指定した検査機関の検査員または指定採水員	1年に1回	(一社)愛知県浄化槽協会 法定検査部 ☎052(481)7160
【保守点検】浄化槽装置の稼働状況の点検や消毒薬の補充など	県の登録などを受けた保守点検業者	数カ月に1回（浄化槽により異なる）	尾張県民事務所環境保全課 ☎052(961)7254
【清掃】浄化槽内の汚泥の引き抜きや槽内の洗浄	市の許可を受けた清掃業者	1年に1回以上	資源対策課（環境センター内） ☎0587(36)0135

地球温暖化対策補助制度

環境保全課（環境センター内）

☎0587(36)3710

自ら居住する市内の住宅に次のシステムを設置するかたに補助金を交付します。

▼補助対象 ①家庭用燃料電池システム ②住宅用リチウムイオン蓄電システム ③住宅用太陽光発電システム・住宅用リチウムイオン蓄電システム・家庭用エネルギー管理システム ④一体型▼補助金額 ①②1基につき5万円 ③上限14万円 ▼申請先 環境保全課 ※詳しくは、問い合わせください

祖父江霊園墓所貸し付け

環境施設課（環境センター内）

☎0587(36)4357

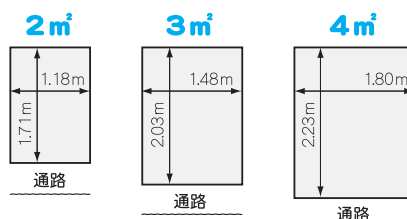
▼申込資格 市に引き続き3カ月以上住所を有するかた ▼申込区画数 1世帯1区画 ▼申し込みに必要なもの ①墓所使用者の住民票の写し（世帯の一部。本籍地記載のもの） ②印鑑 ③永代使用料と維持管理料（下表） ④預・貯金

祖父江霊園墓所の永代使用料・維持管理料

墓所面積	申し込みに必要な料金			次年度以降の維持管理料（年額）
	永代使用料	維持管理料*	合計	
2㎡	150,000円	1,000円	151,000円	2,000円
3㎡	225,000円	1,500円	226,500円	3,000円
4㎡	300,000円	2,000円	302,000円	4,000円

*貸し付け初年度（平成31年度）の維持管理料は、年額の2分の1です

祖父江霊園墓所の大きさ



大きさは境界ブロックを含んだ寸法

通帳と通帳届け印（次年度以降の維持管理料の口座振替を希望するかたのみ） ▼受付期間 4月8日（月）～2020年3月6日（金） ▼受付場所 環境施設課

お知らせ

募集します

催し物

教室・講座

スポーツ



稲沢市男女共同参画審議会 委員募集

市役所地域協働課

☎0587(32)1146

▼任期 5月1日～2021年4月30日 ▼募集人数 4人
 以内 ▼応募資格 市内在住の20歳以上で、年4回程度、平日開催予定の会議に出席できるかた(国・地方公共団体の議員、常勤の公務員、本市の他の審議会委員を3件以上兼ねているかたを除く) ▼内容 審議会に出席し、男女共同参画に関する基本的かつ総合的な施策についての調査・審議と評価 ▼謝礼 7000円(日額) ▼応募方法 4月19日(金)(消印有効)までに、応募申込書と作文を持参、FAX(0587(23)1489)、Eメール(city.inazawa.aichi.jp)、郵送(〒492-8269 稲沢

市稲府町1)で市役所地域協働課へ(用紙は、申込先、支所、市民センターにありま
 す。市のホームページからダウンロードもできます) ※作文のテーマ:私が望む男女共同参画社会(800字以内)

いなッピ商品券 参加店(取扱店)募集

市役所商工観光課

☎0587(32)1332

8月に「いなッピ商品券」の発行を予定しています。この商品券を利用できる店舗などを募集します。 ※いなッピ商品券とは別に国が実施するプレミアム付商品券の参加店(取扱店)は、「広報いなざわ6月号」で募集します
 ▼対象 原則として市内にある事業所(金融業、風俗業、公序良俗に反する事業を営む事業所を除く) ▼費用 5000円(稲沢商工会議所、祖父江町商工会、平和町商工会、稲沢市商店街連合会、稲沢市商業協同組合のいずれかに加入しているかたは無料) ▼申し込み 4月

19日(金)までに、申込書に記入の上、いなッピ商品券発行事業実行委員会(稲沢商工会議所内。☎0587(81)5000)へ(用紙は申込先にあります)
 ●商品券について
 ▼発行総額 2億2000万円(1万1000円分の商品券を1万円で発売) ▼有効期間 商品券の発売日～12月31日(火)



地域密着型サービス事業者募集

市役所高齢介護課

☎0587(32)1292

市内でグループホームを運営する事業者を募集します。
 ▼公募する介護保険サービスの種類 認知症対応型共同生活介護(グループホーム) ▼受け付け 5月7日(火)～24日(金)に市役所高齢介護課へ。募集要項は4月1日(月)から市のホームページでダウンロードできます。詳しくは、問い合わせてください

市民病院職員(薬剤師・看護師)募集

市民病院管理課

☎0587(32)2111

▼募集内容など 左表 ▼試験会場 市民病院 ▼応募書類

①履歴書(市販の様式に写真を貼ったもの。本籍・家族欄は記入不要) ②応募する職種
 の免許証の写し(取得済みでないかたは卒業見込証明書、

成績証明書 ▼申し込み 4月24日(水)(必着)までに持参または郵送(書留)で、

市民病院管理課(〒492-8510 稲沢市長束町沼100)へ
 ※地方公務員法第16条(欠格条項)の規定に該当するかたは受験できません
 ※詳しくは、市民病院のホームページで確認してください

市民病院職員 募集内容など

職種	採用予定人数	採用予定日	受験資格	必要な免許	試験日・科目
薬剤師	1人	7月1日(応相談)	昭和44年4月2日以降生まれ	薬剤師免許	5月18日(土) 専門試験、小論文、適性検査、面接
		2020年4月1日		薬剤師免許(2020年3月取得見込みも可)	
看護師	若干名	7月1日(応相談)	昭和35年4月2日以降生まれ	看護師免許	5月18日(土) 小論文、適性検査、面接
		2020年4月1日		看護師免許(2020年3月取得見込みも可)	5月18日(土) 6月29日(土) ※小論文、適性検査、面接

※5月18日(土)の試験で採用人数に達した場合は、6月29日(土)の試験は行いません

愛知県警察官募集

稲沢警察署

☎0587(32)0110

新卒、既卒を問わず、警察官を募集しています。

30歳代前半で受験可能な区分もあり、女性も積極的に採用しています。受験案内・申込書は、稲沢警察署や交番・駐在所で配布します。詳しくは、問い合わせください。

自衛官募集

自衛隊愛知地方協力本部一宮地域事務所
☎0586(73)7522

▼募集種目 ①自衛隊幹部候補生(一般) ②自衛隊一般曹候補生 ③自衛官候補生 ▼応募資格 ①22歳以上26歳未満のかた(修士課程修了者など(見込含む)は28歳未満のかた) ②③18歳以上33歳未満のかた ▼受付期間 ①5月1日(水・祝)まで②5月15日(水)まで③随時 ▼申込・問合せ先 自衛隊愛知地方協力本部一宮地域事務所(一宮市大江二丁目)

お知らせ

募集します

はつらつ農業塾 塾生募集

市役所農務課

☎0587(32)1352

▼内容 左表▼対象 ①担い手育成コース：市内または一宮市内で就農を希望する65歳

はつらつ農業塾 内容

	①担い手育成コース	②生きがい農業コース
期間	8月～2021年7月 ※2年間	8月～2020年7月 ※1年間
日時	両会場とも毎週月曜日～金曜日	稲沢会場…水曜日、一宮会場…金曜日 午前9時30分～正午
内容	1年目…共同実習と専門農家への研修・実習 2年目…個別ほ場で栽培・管理	共同実習で秋冬野菜・春夏野菜を栽培
定員	若干名 ※面接で決定します	各会場45人(定員を超えた場合は抽選)

催し物

教室・講座

未満のかた②生きがい農業コース：市内または一宮市に在住で、過去にこのコースを受講したことがないかた ▼費用 年1万円(教材費などを含む) ▼申し込み 4月22日(月)～5月10日(金)に、申込用紙に記入の上、市役所農務課へ(用紙は申込先にあります) ▼その他 抽選結果や担い手育成コースの面接日時などは後日連絡します



稲沢文化財愛護少年団 団員募集

市役所生涯学習課

☎0587(32)1443

▼活動期間 5月～2020年3月(全14回予定) ▼ところ 総合文化センターなど ▼対象 小学4年生～中学3年生 ▼内容 文化財見学、北名古屋市文化財愛護少年団との交流、文化財展覧会など ▼費用

スポーツ

用 年2000円(材料代、入館料などを含む)。5月18日(土)、午後2時から総合文化センターで行う入団式または初回出席時に納入) ▼申し込み 5月9日(木)までに市役所生涯学習課へ



D51形蒸気機関車一般公開

市役所生涯学習課

☎0587(32)1443

普段は車庫に保管されているD51形蒸気機関車の運転などを見学できます。 ▼とき 4月20日(土)、午前10時～午後4時 ▼ところ 宮浦公園



文化財公開デー

市役所生涯学習課

☎0587(32)1443

▼とき 4月14日(日)、午前9時30分～正午 ▼ところ 亀翁寺(北市場本町三丁目) ▼公開文化財 木造虚空蔵菩薩坐像(重要文化財) ▼費用 無料 ▼申し込み 不要

社会教育映画フィルムを利用してください

16ミリフィルム、ビデオテープの貸し出しを行っています。この映像の上映に使用する16ミリ映写機、ビデオデッキ、プロジェクターなどの機材も貸し出します。

▶対象 学校、保育園・幼稚園、子ども会、老人会など市内で活動している団体(営利目的の場合は不可) ▶費用 無料 ▶申し込み 電話で市役所生涯学習課に予約の上、申請書を提出 ▶その他 機材を必要とする場合は「稲沢16ミリ技術者の会」のボランティア派遣も行っています(2020年3月31日で終了) ▶問合せ先 市役所生涯学習課 ☎0587(32)1440

いなざわ植木まつり

問合せ 市役所農務課 ☎0587(32)1352

市内の植木生産農家が出店し、市価の2割程度安く植木・苗木の即売を行います。期間中さまざまなイベントも開催します。

とき 4月20日(土)～29日(月・祝)
午前9時30分～午後5時
※雨天中止

ところ 国府宮参道など ※駐車場には限りがありますので公共交通機関を利用して来場してください

主な催し

植木・苗木等引換券配布

4月20日(土)、午前10時30分
参道内の対象店で植木・苗木などと引き換えできる券をプレゼント (先着400人)

植木セリ市

4月22日(月)・26日(金)、午後2時
セリ市の雰囲気を楽しめます

盆栽仕立て実演

4月20日(土)・27日(土)、午後2時
盆栽を仕立てる様子を間近で見学できます

植木購入モニター協力者へ花きプレゼント

4月23日(火)
会場で植木などを購入し、モニター協力用紙に回答したかたに、花苗をプレゼント (用紙は午前10時から配布。先着200人)

weekday 抽選会

4月22日(月)～26日(金)
会場で植木などを購入したかたを対象に、植木・苗木等引換券や市内特産物などが当たる抽選会を実施

稲沢平成生記念植木配布

4月27日(土)～29日(月・祝)、午前10時
市内在住の平成生まれのかたに、シンボルツリーとなる植木をプレゼント。平成生まれが分かるものを持参してください (3日間合計先着50人。1世帯1本限り)



体験講座

緑を楽しむ講座を開催します。申し込みが必要です。

講座名	とき	定員	費用
親子体験講座 (サンドアート)	4月21日(日) 午後2時	10組 小学生1人と保護者1人で参加	500円
盆栽講座 (針金かけ体験)	4月24日(水) 午後2時	15人	500円
苔玉講座	4月25日(木) 午後2時	15人	500円
親子体験講座 (寄せ植え)	4月28日(日) 午後2時	10組 小学生1人と保護者1人で参加	500円
ビクトリーブーク制作体験	4月29日(月・祝) ①午前11時 ②午後1時	各10人 小学校低学年は保護者と参加	無料

申し込み 4月15日(月)(必着)までに、**申込共通項目**(ページ右下参照)、年齢、講座の希望日時を記入の上、FAX(0587(32)1240)またはEメール(uekimatsuri@city.inazawa.aichi.jp)で市役所農務課へ。定員を超えた場合は抽選

お知らせ

募集します

催し物

教室・講座

スポーツ

申込共通項目

催し物名、参加者の郵便番号・住所・氏名(ふりがな)・電話番号、催しものによりその他必要事項

春の芸術祭・市民茶会

とき

4月28日(日)

ところ

名古屋文理大学文化フォーラム(市民会館)

芸能発表【中ホールにて】

午前11時30分～午後4時

【出演】

- 箏曲 たちばな会
- 日本民謡 ひまわり会
- 日本民謡 豊寿恵会
- 尺八 稲沢尺八の会
- 箏曲 はや志会
- 日本民謡 民謡竜城会
- 箏曲尺八 恭知会
- 和太鼓 和太鼓響
- 詩吟 関心流稲沢会
- 日本舞踊 寿江鷹会
- 日本舞踊 花芳会
- 鳴子踊り SPICE!

華道展【小ホールにて】

午前10時～午後4時

市民茶会 ※1席350円

午前10時～午後3時

表千家 千年会【研修室にて】
裏千家 東雲会【和室にて】

問合せ

稲沢市文化協会 福島俊治
☎0587(97)0451

教室・講座



親子ふれあい広場①

市役所生涯学習課

☎0587(32)1440

▼日程・内容 左表(全6回)
▼時間 午前10時30分〜正午
▼ところ 勤労福祉会館 第1日本問
▼対象 4月1日現在、1歳未満の子どもと

親子ふれあい広場① 日程・内容

とき	内容
5月8日(水)	自己紹介
5月15日(水)	どんなときにどんな病院にかかる
5月22日(水)	パパとママと子育て
5月29日(水)	託児を経験してみよう
6月2日(日)	家族で楽しもう
6月5日(水)	子育ての中の友達づくり

お知らせ

募集します

催し物

教室・講座

スポーツ

申込共通項目

催し物名、参加者の郵便番号・住所・氏名(ふりがな)・電話番号、催しものによりその他必要事項

保護者▼定員 16組(定員を超えた場合は抽選とし、抽選の際はこの講座に初めて参加するかたを優先)▼講師

子育てネットワーカー 山田奈美、堤原美里▼費用 無料

▼申し込み 4月18日(木)(必着) までに、往復はがきの往

信裏に申込共通項目(ページ左下参照)、子どもの氏名(ふりがな)・生年月日、本

講座参加経験の有無を、返信表に申込者の住所・氏名を記入の上、市役所生涯学習課

(〒49218269 稲沢市稲府町1)へ。Eメール

(fureai-h@city.inazawa.aichi.jp)可(申し込みは1人1通)

子育てセミナーA

市役所生涯学習課

☎0587(32)1440

▼日程・内容 下表(全5回)
▼時間 午前10時〜11時30分

▼ところ 勤労福祉会館 第2・第3研修室▼対象 市内在住・在勤の妊婦、乳幼児の保護者▼定員 50人(先着

順)▼費用 無料▼申し込み 4月25日(木)から、市役所

生涯学習課へ(電話可)●託児

▼対象 1歳〜就学前の子ども ※1歳未満は会場内に同伴できません▼定員 25人(定員を超えた場合は抽選)▼費用 無料▼申し込み 4月18日(木)(必着) までに、往復はがきの往信裏に申込共通項目

(ページ左下参照、勤務先(市外在勤のかたのみ)、子どもの氏名(ふりがな)・年齢を、返信表に申込者の住所・氏名を記入の上、市役所生涯学習課(〒49218269 稲沢市稲府町1)へ。Eメール

(koseinar@city.inazawa.aichi.jp)可

子育てセミナーA 日程・内容

とき	内容	講師
5月16日(木)	心のリフレッシュ	愛知江南短期大学講師 笹瀬ひと美
5月23日(木)	子どもを伸ばす子育て	元祖父江町教育委員会教育長 橋本弘之
5月30日(木)	災害への備えは大丈夫?	市役所危機管理課職員
6月6日(木)	きょうだい関係にみる子どもの育ち方・育て方	椋山女学園大学教授 石橋尚子
6月15日(土)	子育て世代に多い消費者トラブルって何?	消費生活相談員 中嶋悦子

子育て講座 くッキング

長野子育て支援センター

☎0587(32)9415

ママクッキング

▼とき 5月31日(金)、午前10時30分〜正午▼ところ 長野子育て支援センター▼対象 市内在住で、参加する月に1歳〜1歳6カ月の未就園児と母親▼定員 10組(先着順)▼内容 食に関する講話、実習(試食は保護者のみ)▼持ち物 エプロン▼費用 1000円(当日納入)▼申し込み 5月8日(水)から、長野子育て支援センターへ(電話可)

お茶・お花ビッコ体験教室

市役所生涯学習課

☎0587(32)1440

▼とき 4月28日(日)お茶：午前11時〜正午②お花：午後1時30分〜2時30分▼ところ 名古屋文理大学文化フォーラム(市民会館)中ホールホワイエ▼対象 市内在住の小学生▼定員 各30人(先着順)▼内容 ①抹茶のたて方、菓子と抹茶のいただき方②花の生け方(生けた花は持ち帰ることができます)▼費用 無料▼申し込み 4月1日(月)〜14日(日)(必着)

に、申込共通項目(ページ左下参照)・希望コース・学校名・4月からの学年・保護者の氏名を記入の上、はがき(〒49218411 稲沢市北島町神明前1-60)またはFAX(0587(21)1255)で、稲沢市文化協会 吉村鐵男へ ※申し込みはお茶、お花どちらか一つ



お知らせ

募集します

催し物

教室・講座

スポーツ

身体障がい者 ふれあいスポーツ教室

市役所福祉課

☎0587(32)1281

▼**日程・内容** 左表 ※参加できる日だけの参加も可
▼**ところ** 愛知勤労身体障害者体育館(祖父江町祖父江) ▼**対象** 身体に障害があるかた
▼**費用** 無料 ▼**申し込み** 随時受け付けます。電話(☎0587(97)6630)、FAX(☎0587(97)1010)、Eメール(snrshotakukan@socube-hor.jp)へ愛知勤労身体障害者体育館へ ▼**その他** 教室を手伝うボランティアを募集しています

身体障がい者ふれあいスポーツ教室 日程・内容

教室名	とき
卓球	4月20日～2020年3月21日(第3土曜日・全12回)、午後7時～9時
車いすテニス	4月21日～2020年3月15日(第3日曜日・全12回)、午前10時～正午

歩け歩け大会

市役所福祉課

☎0587(32)1281

▼**とき** 5月19日(日)、午前7時45分～午後6時(雨天決行) ▼**ところ** 京都鉄道博物館・嵐山方面 ※集合場所からバスで出掛けます。詳しくは、問い合わせしてください ▼**対象** 市内在住・在宅の障害児・障害者と家族・介護者 ▼**定員** 180人(先着順) ▼**費用** 1人3500円(食事代含む) ▼**申し込み** 4月7日(日)、午前10時～午後3時に、費用を持参の上、稲沢市障害者福祉団体連合会(社会福祉会館内)へ ▼**問合せ** 稲沢市障害者福祉団体連合会 久納政英(☎090(4267)4340)

脳の健康講座

市役所高齢介護課

☎0587(32)1293

▼**とき** 6月11日・25日(火曜日・全2回)、午後2時～3時30分 ▼**ところ** 平和ららくらくプラザセミナー室 ▼**対**

象 市内在住の65歳以上で、介護認定を受けていないかた、または介護予防・日常生活支援総合事業の対象でないかた ▼**定員** 30人(先着順)

▼**内容** 認知症についての講話、脳のトレーニング・認知症予防体操など ▼**費用** 無料 ▼**申し込み** 4月9日(火)から、市役所高齢介護課へ(電話可) ▼**その他** 運動のできる服装、運動靴で参加してください

ウォーキング教室

平和町農村環境改善センター

☎0567(47)1280

▼**とき** 4月15日(月)、午前10時～11時 ▼**ところ** 平和町農村環境改善センター多目的ホール ▼**定員** 30人(先着順) ▼**内容** 消費カロリーが上がる効果的なウォーキングの体験 ▼**講師** 健康運動指導士 佐藤 元 ▼**費用** 500円(当日納入) ▼**申し込み** 4月1日(月)から、平和町農村環境改善センターへ(電話可)



平和ららくらくプラザ教室

平和ららくらくプラザ

☎0567(46)5600

▼**とき** 4月～6月 ▼**ところ** 平和ららくらくプラザ ▼**対象** 18歳以上のかた(子ども・幼児対象の教室もあり) ▼**定員** 各12人～25人

▼**内容** 験会受講者を優先(左表(各全6～8回)) ▼**費用** 各3500円～5500円 ▼**その他** 4月1日(月)～5日(金)に1回500円のフロンライン体験会を開催 ※日程や申し込み方法など、詳しくは、問い合わせください

平和ららくらくプラザ教室 内容

教室名	とき
子ども英会話教室(1歳半～3歳)	午前10時～10時45分
アクアビクス教室	午後1時30分～2時15分
太極拳教室	午後1時30分～3時
幼児体操教室	午後4時～5時
やさしいヨガ教室	午後7時～8時
ママの骨盤エクササイズ&親子ヨガリズムミック	午前10時～11時
ららくらくヨガ教室	午後1時30分～2時30分
腰痛・肩こり改善教室	午後7時15分～8時
転倒予防&脳トレビクス	午前10時30分～11時30分
健康運動教室	午後1時30分～2時15分
シェイプアッププログラム	午後7時15分～8時
アクアビクス教室	午後7時30分～8時15分
腰痛・肩こり改善教室	午前10時30分～11時15分
ゆる体操教室	午後1時30分～2時15分
幼児英会話教室(年少・年中クラス)	午後3時15分～4時
幼児英会話教室(年長クラス)	午後4時5分～4時50分
幼児英会話教室(小学1年生クラス)	午後4時55分～5時40分
幼児英会話教室(小学2年生クラス)	午後5時45分～6時30分
リラックスヨガ教室	午後7時～8時

成人大学 前期講座

市役所生涯学習課

☎0587(32)1440

▼日程・内容 左表(全5回)
▼時間 午前10時～11時30分
▼ところ 名古屋文理大学文化フォーラム(市民会館 小ホール)▼対象 市内在

成人大学講座(教養講座) 日程・内容

とき	テーマ	講師
5月17日(金)	中河与一『天の夕顔』の魅力	岐阜大学副学長 林 正子
5月24日(金)	円空 ～その祈りの原点～	羽島市円空顕彰会会員 五十住啓二
5月31日(金)	聖徳太子信仰の成立と展開	名古屋市立大学教授 吉田一彦
6月7日(金)	稲沢で楽しむ星の世界	東亜天文学会会員 広沢憲治
6月14日(金)	治水神・禹王 ～だから伝説は面白い～	愛知県立大学講師 達 志保

お知らせ

募集します

催し物

教室・講座

スポーツ

▼とき 5月21日、6月4日・18日、7月2日・16日(火曜日・全5回)、午後2時30分～4時30分
▼ところ 平和町農村環境改善センター 研修室1▼対象 市内在住・在勤のかた▼定員 50人(先着順)▼内容 市内に伝わる古文書を題材に、基本的な

古文書講座

市役所生涯学習課

☎0587(32)1443



住・在勤の20歳以上のかた▼定員 100人(先着順)▼費用 1000円(初日に納入)▼申込書配布場所 市役所生涯学習課、支所、市民センター、祖父江町勤労青少年ホーム、平和町農村環境改善センター、老人福祉センター、さくら館・あすなる館・はなみずき館・けやき館▼申し込み 4月15日(月)～5月7日(火)に、申込書に記入の上、市役所生涯学習課へ(電話可)

寿教室

市役所生涯学習課

☎0587(32)1440



くずし字の読解や古文書特有の表現・意味、前近代の制度や社会について学ぶ▼費用 1000円(初日に納入)▼申し込み 4月16日(火)から、市役所生涯学習課へ(電話可)

▼日程・内容 下表(全6回)
▼時間 午後1時30分～3時
▼対象 市内在住・在勤で60歳以上のかた▼定員 各70人(先着順)▼費用 無料▼申込書配布・申込場所 市役所生涯学習課、支所、市民センター、祖父江町勤労青少年ホーム、平和町農村環境改善センター、老人福祉センター、さくら館・あすなる館・はなみずき館・けやき館▼申込期間 4月4日(木)～26日(金)

寿教室 日程・内容

教室名	講師	とき・ところ			
		千代田公民館	大里東公民館	下津公民館	平和町農村環境改善センター
笑顔と健康が一番～落語を生で楽しもう～	社会人落語家 若鯨亭笑天	5月22日(水)	5月29日(水)	6月5日(水)	6月12日(水)
脳トレ体操-コグニサイブ～楽しく頭と体を動かしましょう～	名古屋芸術大学名誉教授 久保田進子	6月19日(水)	6月26日(水)	7月3日(水)	7月10日(水)
仏教あれこれ～身近な仏教をちょっと覗いてみましょう～	稲沢市史編さん委員 伊藤正夫	7月17日(水)	7月24日(水)	8月28日(水)	9月4日(水)
身体活動で健康寿命を延ばそう	健康運動企画センター所長 植屋節子	9月11日(水)	9月18日(水)	9月25日(水)	10月2日(水)
人生行路まい進中～道楽のすゝめ～	生きがい支援アドバイザー・コーディネーター 堀田正隆	10月9日(水)	10月16日(水)	10月23日(水)	10月30日(水)
百人一首・お坊さんの歌	愛知県かるた協会会長 伊藤孝男	11月6日(水)	11月13日(水)	11月20日(水)	11月27日(水)

お知らせ

募集します

催し物

教室・講座

スポーツ

ゴーヤ先生の 緑のカーテン教室

環境保全課（環境センター内）

☎0587(36)3710

▼とき 5月11日(土)、午後1時～4時▼ところ 豊田合成(株)平和町工場(平和町下三宅)▼対象 市内在住・在勤のかた(小学生は保護者と一緒に参加してください。乳幼児は同伴可)▼定員 50人(先着順)▼内容 福知山市みどりの親善大使「ゴーヤ先生」による緑のカーテン作りの講義、植えつけ体験、ピオトップ見学など▼講師 エスペースみどりの学校 土田真奈見▼費用 無料▼申し込み 4月10日(水)午前9時から、電話で環境保全課へ▼その他 ゴーヤの苗のプレゼントがあります。豊田合成(株)の60人と一緒に学びます

日本語講座

市役所生涯学習課

☎0587(32)1440

▼とき 5月12日～11月24日(日曜日・全20回)、午前9時30分～11時30分▼ところ 総合文化センター▼対象 市内在住・在勤で16歳以上の外国人▼定員 1クラス15人程度(3クラス、先着順。託児はありません)▼内容 外国人を対象とした日本語講座▼費用 無料(教材費は実費)▼申し込み 4月3日(水)～19日(金)に、申込書に記入の上、市役所生涯学習課へ(用紙は申込先、支所、市民センターにあります)※英語・ポルトガル語・中国語表記の案内は、市のホームページで確認できます※身近な外国人に知らせてあげてください

時30分～11時30分▼ところ 総合文化センター▼対象 市内在住・在勤で16歳以上の外国人▼定員 1クラス15人程度(3クラス、先着順。託児はありません)▼内容 外国人を対象とした日本語講座▼費用 無料(教材費は実費)▼申し込み 4月3日(水)～19日(金)に、申込書に記入の上、市役所生涯学習課へ(用紙は申込先、支所、市民センターにあります)※英語・ポルトガル語・中国語表記の案内は、市のホームページで確認できます※身近な外国人に知らせてあげてください



名古屋文理大学・稲沢市連携講座 イタリアオペラを楽しもう

市役所生涯学習課

☎0587(32)1440

▼とき 6月15日・22日・29日(土曜日・全3回)、午後1時30分～3時▼ところ 名

古屋文理大学文化フォーラム(市民会館) 視聴覚室▼講師 名古屋文理大学教授 栗林芳彦▼定員 48人(先着順)▼内容 ヴェルディの「オテロ」を題材にオペラの楽しみ方を学ぶ初心者向けの講座▼費用 1000円(初日に納入)▼申し込み 4月5日(金)から、電話で名古屋文理大学文化フォーラム(市民会館) ☎0587(24)5111へ

愛知文教女子短期大学 各種講座

愛知文教女子短期大学

☎0587(32)5169

●文芸おやこ園
▼とき 月・水・金曜日、午前9時30分～午後3時▼内容 未就園児の親子が交流しながら、子育てを楽しむ▼費用 無料▼申し込み 不要
●キッズデザイナースクール
▼とき 6月8日・15日・22日・29日、7月13日・27日(土曜日・全6回)、午前10時～正午▼対象 市内在住の小学2～6年生▼定員 20人(先

着順)▼内容 ファッションデザイナーのようにデザインを考え、服を作り、ファッションショーをする▼費用 5000円(材料費含む。初日に納入)▼申し込み 4月10日(水)から(電話可)
●認知症サポーター養成講座
▼とき ①5月28日(火)②7月2日(火)、午後1時～2時30分▼定員 各20人(先着順)▼内容 認知症について正しく知り、本人や家族の気持ちを理解する▼費用 無料▼申し込み 4月23日(火)から(電話可)
●脳トレ昼食会
▼とき ①5月21日(火)②6月18日(火)③7月16日(火)、午前10時～11時40分▼定員 各20人(先着順)▼内容 ゲームやクイズを楽しみながら脳を活性化させる脳トレ講座。昼食会付き▼費用 800円(当日納入)▼申し込み 4月23日(火)から(電話可)
▼ところ 愛知文教女子短期大学(稲葉二丁目)
※詳しくは、愛知文教女子短期大学のホームページで確認してください



市民バドミントン大会

スポーツ課 豊田合成アリーナ(総合体育館内) ☎0587(34)6318

▼とき 4月28日(日)、午前9時▼ところ 豊田合成アリーナ(総合体育館)▼対象 市内在住・在勤・在学・稲沢市バドミントン協会に登録している審判のできるかた▼種目 男子1～6部、女子1～6部(種目は変更する場合があります)▼試合方法 ダブルスのリーグ戦▼費用 協会登録者：1人600円、未登録者：1人1000円(当日納入)▼申し込み 4月14日(日)までに、申込用紙に記入の上、FAX(0587(32)0728)またはEメール(miyaohan_521@zn.commufa.jp)で稲沢市バドミントン協会事務局 宮崎弘一へ(用紙は、FAXまたはEメールで取り寄せてください)

お知らせ

募集します

催し物

教室・講座

スポーツ

平和さくらスポーツクラブ教室

平和さくらスポーツクラブ事務局 平和町体育館内
☎0567464666

▼日程・内容 左表(各全10)

平和さくらスポーツクラブ教室 日程・内容

教室名	とき	定員	対象	会員受付開始日
体力アップ教室	4月23日 ～7月2日 火曜日	20人	午前9時30分～10時45分	4月16日(火)
バドミントン教室			午後6時30分～8時	
ランニング教室(A)			午後7時～8時	
たのしいちびっ子体操教室(A)	4月23日 ～7月23日	30人	4～6歳児	4月11日(木)
さわやか健康体操教室	4月24日 ～7月3日 水曜日	20人	午前9時30分～10時45分	4月16日(火)
太極拳教室			午後1時30分～2時45分	
やさしいピラティス教室	4月25日 ～6月27日	20人	18歳以上の女性	4月17日(水)
卓球教室	4月26日 ～6月28日	20人	午前9時30分～11時	4月12日(金)
ランニング教室(B)			午後7時～8時	
たのしいちびっ子体操教室(B)	4月26日 ～7月5日	30人	4～6歳児	4月11日(木)

回。申し込みが少ない教室は中止します)▼ところ 平和町体育館▼対象 市内在住・在勤・在学のかた▼費用 平和さくらスポーツクラブ会

弓道教室

スポーツ課(豊田合成アリーナ(総合体育館)内)☎0587(34)6318

▼とき 5月7日～6月25日(火・木曜日。全15回)、午後7時～9時▼ところ 弓道場▼対象 市内在住・在勤・在学の中学生以上のかた▼定員 10人(先着順)▼費用 3500円(テキスト代を含む)▼申し込み 4月15日(月)・17日(水)・19日(金)、午後7時～8時30分に、費用を持

員:3000円、非会員:4000円▼申し込み 会員は会員受付開始日に平和町体育館へ(先着順。定員に満たなかつた場合、非会員の参加を会員受付開始日の翌日、午前9時から受け付けます)●平成31年度会員募集 会員は、教室の先行受け付けや割引の特典があります。▼対象 市内在住・在勤・在学のかた▼年会費 1000円(中学生以下は500円)▼有効期限 2020年3月31日▼申し込み 平和さくらスポーツクラブ事務局へ

中高年のための健康づくり教室

スポーツ課(豊田合成アリーナ(総合体育館)内)☎0587(34)6318

▼とき 5月8日・15日・22日、6月5日・12日・19日(水曜日・全6回)、午後1時30分～3時▼ところ 武道館▼対象 市内在住・在勤のかた▼定員 25人(先着順)▼費用 1260円▼申し込み 4月8日(月)～19日(金)に、費用を持参の上、スポーツ課へ

参の上、弓道場へ▼問合せ 稲沢弓道会 浅野邦仁(☎090(2777)0576)

春の健康ボウリング教室

スポーツ課(豊田合成アリーナ(総合体育館)内)☎0587(34)6318

▼とき ①5月13日～6月17日(月曜日・全6回)②5月15日～6月19日(水曜日・全6回)、午後1時30分～4時▼ところ ワンダーボウル稲沢店(天池五反田町)▼定員 各24人(先着順)▼講師 インストラクター 森浦史菜▼費用 3000円(初日

に納入。貸靴代は別途必要)▼申し込み 4月1日(月)～30日(火・休)に、申込用紙に記入の上、持参またはFAX(0587(34)1144)でワンダーボウル稲沢店へ(用紙は申込先にあります)▼問合せ ワンダーボウル稲沢店(☎0587(34)1110)

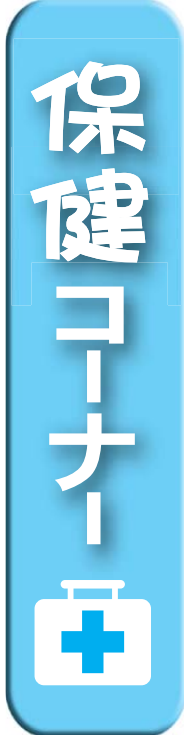


市民グループ掲示板

たんぼぼまつり

～障がい者が地域で豊かに暮らすために～

▶とき 4月21日(日)、午前10時～午後2時30分(雨天決行)▶ところ たんぼぼハウス(大塚南七丁目)▶内容 バザー、出店、ステージ、ゲームなど▶問合せ (福)たんぼぼハウス 加賀俊子 ☎0587(23)0691



乳がん検診

● 集団実施

▼ 日程 下表 ※時間の指定はできません▼ 定員 各110人（各60人以上で開催）▼ 対象 市内在住で、検診時40歳以上で次のいずれかを満たす女性 ①クーポン券対象者（4月1日現在で40歳のかた） ②和暦が奇数年生まれ（例えば昭和45年生まれ）のかた ③平成30年度に市の乳がん検診を受けていない偶数年生まれのかた ※妊娠中・授乳中・断乳後1年経過していないかた、豊胸術をしたかた、ペースメーカーを付けているかたは受診できません▼ 検査方法 マンモグラフィ（乳房レントゲン撮影）▼ 申し込み 往復はがき申込期間（下表）に、往復はがきの往信裏に住所・氏名・生年月日・第1希望日現在の年齢・

電話番号・希望日（第3希望まで）を、返信表に住所・氏名を記入の上、健康推進課（〒492-8217 稲沢市稲沢町前田365-16）へ。健康推進課で公開抽選（5月実施分は4月17日（水）、6月実施分は5月15日（水）、午前9時）を行い、結果をはがきでお知らせします。なお、空きのある日程は、電話申込開始日（下表）、午前8時30分から受け付けます。電話で健康推進課へ（先着順。一回の電話で3人まで受け付けます）

● 医療機関実施

▼ 実施期間 5月1日（水・祝）～9月30日（月）▼ ところ 市民病院、稲沢厚生病院（祖父江町本甲）▼ 対象 市内在住で、検診時40歳以上で次のいずれかを満たす女性 ①クーポン券対象者（4月1日現在で40歳のかた） ②和暦が奇数年生まれ（例えば昭和45

年生まれ）のかた ※平成30年度に市の乳がん検診を受けていない偶数年生まれのかたは「乳がん検診 集団実施」を受けてください ※妊娠中・授乳中・断乳後1年経過していないかた、豊胸術をしたかた、ペースメーカーを付けているかたは受診できません

乳がん検診（集団実施） 日程

とき	ところ	往復はがき申込期間	電話申込開始日
5月20日（月）	大里東市民センター	4月8日（月）～15日（月）（必着）	4月26日（金）
5月28日（火）	平和らくらくプラザ		
5月31日（金）	保健センター		
6月5日（水）	保健センター	4月26日（金）～5月10日（金）（必着）	5月24日（金）
6月11日（火）	下津市民センター		
6月21日（金）	保健センター		
6月26日（水）	保健センター-祖父江支所		

せん▼ 検査方法 マンモグラフィ（乳房レントゲン撮影）、医師の診察（視触診。希望者のみ）▼ 受診方法 医療機関（市民病院 ☎0587(32)2111、稲沢厚生病院 ☎0587(97)2131）へ直接問い合わせてください

▼ 持ち物 健康手帳（持っているかたのみ）、5月下旬発送予定のクーポン券（持っているかたのみ。本人確認ができるものも必要）▼ 費用 1000円（70歳以上のかた、65歳以上で後期高齢者医療被保険者証を持っているかた、生活保護を受けているかた、クーポン券対象者は無料）※受診時に個人情報取り扱い上の同意署名が必要

胃がん検診（集団実施）

▼ 日程 下表▼ 時間 午前8時40分～10時30分 ※時間の指定はできません▼ 対象 市内在住で検診時に40歳以上のかた▼ 定員 各50人（先着順。各35人以上で開催）▼ 検査方法 胃部レントゲン間

接撮影▼ 持ち物 健康手帳（持っているかたのみ）▼ 費用 500円（70歳以上のかた、65歳以上で後期高齢者医療被保険者証を持っているかた、生活保護を受けているかたは無料）▼ 申し込み 申込開始日の午前8時30分から、健康推進課へ（電話のみの受け付け。一回の電話で3人まで受け付けます）※内服治療中のかた（糖尿病など）は集団検診は危険を伴うことがありますので、8月～10月に実施する「医療機関で行う胃がん検診」を受けてください ※受診時に個人情報取り扱い上の同意署名が必要です

胃がん検診（集団実施） 日程

とき	ところ	申込開始日
5月9日（木）	大里東市民センター	4月5日（金）
5月15日（水）	保健センター	
5月24日（金）		

節目で見直そう！ 女性健診
骨と歯の健康のために

女性はホルモンのバランスが変化することで、体にさまざまな影響が及ぶことがあります。

▼とき ①4月25日(木)②5月23日(木)、午前8時45分～9時15分(受付時間) ▼ところ 保健センター ▼対象 市内在住で、健診時40・45・50・55・60・65・70歳の女性 ▼定員 各50人(先着順。各20人以上で開催) ▼内容 骨粗しょう症検診、歯科健康診査(歯周疾患健診など)、歯科保健指導(ブラッシング指導など) ▼持ち物 歯ブラシ、コップ、手鏡、タオル、健康手帳(持っているかたのみ) ▼費用 500円(70歳のかた、65歳で後期高齢者医療被保険者証を持っているかた、生活保護を受けているかたは無料) ▼申し込み ①4月1日(月)～18日(木)②4月22日(月)～5月16日(木)に、健康推進課へ ※受診は1年に1回



節目歯科健康診査

問合せ 健康推進課

▶とき 5月1日(水・祝)～9月30日(月) ▶ところ 市内実施医療機関(下表) ▶対象 市内在住で、2020年3月31日までに20・25・30・35・40・45・50・55・60・65・70歳になるかた ▶内容 歯科健康診査(歯周疾患健診など)、歯科保健指導(ブラッシング指導など) ▶費用 無料 ▶申し込み 電話などで直接医療機関へ

地区	医療機関名	電話番号
稲沢	浅野歯科医院	0587(23)0023
	木村歯科	0587(21)1184
	グリーン歯科クリニック	0587(33)2100
	古森歯科	0587(24)7696
	さくらぎ歯科	0587(96)8214
	すぎむら歯科	0587(21)4180
	たんぼぼ歯科クリニック	0587(81)4182
	遠山歯科医院	0587(21)6000
	橋本歯科医院	0587(21)5566
	服部歯科医院	0587(24)8855
	まいデンタルクリニック	0587(33)0145
小正	けやき通り歯科クリニック	0587(21)4100
	さかい歯科	0587(24)0648
	谷口歯科	0587(23)3411
	坪井歯科医院	0587(32)0515
	野村歯科医院	0587(21)3028
	林ファミリー歯科	0587(23)8118
	おつが歯科	0587(23)0012
	山本歯科医院	0587(33)0570
ライフ歯科クリニック	0587(23)8011	
下津	i DENTAL CLINIC	0587(81)7264
	あかいけ歯科子ども歯科	0587(24)6262
	稲沢矯正歯科クリニック	0587(81)5050
	小川歯科クリニック	0587(22)3456
	おりづ歯科	0587(21)7007
	竹市歯科	0587(21)8787
	愛聖会山田歯科医院	0587(32)3567

地区	医療機関名	電話番号
大里東	田本デンタルクリニック	0587(50)4182
	はなまるデンタルクリニック	0587(23)8241
	水谷歯科	0587(23)0100
	吉川歯科クリニック	0587(22)0008
	大里デンタルクリニック	0587(24)4184
大里西	川瀬歯科医院	0587(21)4364
	グランツ歯科室	0587(24)6611
	塚本歯科医院	0587(34)4182
	塚本歯科医院訪問診療室	0587(33)0801
	塚本歯科分院	0587(34)3900
	てらしま歯科	0587(23)8585
	みどり歯科医院	0587(23)1410
明治	一色歯科	0587(81)6483
	石黒歯科医院	0587(36)0405
	矢合歯科	0587(36)4581
千代田	みやびデンタルクリニック	0587(36)7775
祖父江	いちょうの木歯科	0587(81)0070
	伊藤歯科医院	0587(97)0821
	加藤歯科医院	0587(97)1633
	富田歯科医院	0587(97)1315
	早瀬歯科医院	0587(97)6388
	山田歯科医院	0587(97)5525
平和	橋本歯科	0567(46)4114
	平和歯科クリニック	0567(46)4606
	堀田デンタルクリニック	0567(46)1841



個別予防接種

問合せ 健康推進課

市内の実施医療機関（下表・左ページ）で、個別予防接種を実施しています。

▶**とき** 2020年3月31日（火）まで ▶**接種方法** 直接、医療機関へ問い合わせてください

予防接種	対象
B型肝炎	生後2カ月～1歳未満児
ヒブ（インフルエンザ菌b型）	生後2カ月～5歳未満児 （なるべく生後2～6カ月に接種を始めてください）
小児用肺炎球菌	
四種混合（DPT-IPV、ジフテリア・百日せき・破傷風・ポリオ）	生後3カ月～7歳6カ月未満児
麻しん風しん混合（MR）	1期…1歳～2歳未満児 2期…小学校入学前1年間にあたるかた（H25.4.2～H26.4.1生まれの年長児）
水痘（水ぼうそう）	1歳～3歳未満児
日本脳炎 ※1	1期…3歳～7歳6カ月未満児 2期…9歳～13歳未満のかた
ジフテリア・破傷風（DT）	11歳～13歳未満のかた
子宮頸がん予防（HPV） ※2	小学6年生～高校1年生に相当する女性（H15.4.2～H20.4.1生まれのかた）
高齢者肺炎球菌 ※3	65歳以上のかた（広報いざわ4月号と同時配布の「予防接種を受けよう」で確認してください）

- ※1 平成11年4月2日～平成19年4月1日生まれのかたは、20歳になるまでの間は、1期・2期に相当する未接種分を無料で接種できます。また、平成19年4月2日～平成21年10月1日生まれのかたは、2期の対象年齢時に1期に相当する未接種分を無料で接種できます
- ※2 平成25年6月14日付けの国の勧告により、接種勧奨していません。接種を強く希望する場合は、接種することができます
- ※3 過去に一度でも接種したことのあるかたは対象外です

がん検診（医療機関実施）

専門医が検診することで、がんだけでなくそれ以外の病気の発見にもつながりますので受診してください。 ※70歳以上のかた、65歳以上で後期高齢者医療被保険者証を持っているかた、生活保護を受けているかたは無料

▼**とき** 5月1日（水・祝）～9月30日（月）▼**ところ** 市内

実施医療機関（下表・左ページ）▶**持ち物** 保険証、健康手帳（持っているかたのみ）▶**受診方法** 直接、医療機関へ確認してください▶**問合せ** 健康推進課

◎**肺がん検診**
▼**対象** 市内在住で、検診時40歳以上のかた▼**内容** 胸部レントゲン直接撮影、喀痰細胞検査 ※喀痰細胞検査は50歳以上で喫煙指数（1日に吸

うタバコの本数×喫煙年数）が600以上のかたのみ▼**費用** 無料（喀痰細胞検査は5000円）

◎**大腸がん検診**
▼**対象** 市内在住で、検診時40歳以上のかた▼**内容** 便の潜血検査▼**費用** 5000円

◎**前立腺がん検診**
▼**対象** 市内在住で、検診時50歳以上の男性▼**内容** 血液検査（PSA検査）▼**費用**

5000円

◎**子宮頸がん検診**
▼**対象** 市内在住で、検診時20歳以上の女性▼**内容** 細胞診（子宮頸部）など▼**費用** 10000円 ※クーポン券対象者（4月1日現在で20歳のかた）は無料。検診時にクーポン券（5月下旬に発送予定）と本人確認ができるものを持参してください

肺がん・大腸がん・前立腺がん・子宮頸がん検診、高齢者肺炎球菌予防接種、子どもの個別予防接種 実施医療機関

地区	肺	大腸	前立腺	子宮頸	肺炎	子ども	医療機関名	電話番号
稲沢	☆	*	△	—	●	◎	稲沢クリニック	0587(23)8882
	☆	*	△	—	●	◎	おかざき内科	0587(23)8338
	—	—	—	—	●	◎	あくおら小児科	0587(23)5133
	☆	*	△	—	●	◎	かわおらクリニック	0587(23)2222
	☆	*	△	—	●	◎	きたやまクリニック	0587(24)3183
	☆	*	△	—	●	—	きむら内科内分・糖尿病クリニック	0587(23)2520
	—	*	—	—	—	—	たいらクリニック	0587(32)0008

肺がん・大腸がん・前立腺がん・子宮頸がん検診、高齢者肺炎球菌予防接種、子どもの個別予防接種 実施医療機関

地区	肺	大腸	前立腺	子宮頸	肺炎	子ども	医療機関名	電話番号
稲沢	☆	*	△	—	●	◎	田中医院	0587(32)0301
	☆	*	△	—	●	◎	ハーモニーランドクリニック	0587(22)2232
	☆	—	△	—	—	—	夫馬整形外科医院	0587(23)0123
	—	—	△	—	●	—	ほり皮フ科クリニック	0587(22)1108
	—	—	—	—	—	◎	水谷皮膚科	0587(32)7007
	☆	*	△	—	●	◎	宮崎外科	0587(21)0856
	—	—	—	◆	—	—	三輪産婦人科小児科	0587(21)2332
	—	—	—	—	—	◎		0587(21)2342
	—	—	—	—	●	—	吉田クリニック	0587(21)0015
小正	—	—	—	—	—	◎	泉耳鼻咽喉科	0587(32)4887
	☆	*	△	—	●	◎	オリーブ内科クリニック	0587(21)1177
	☆	*	△	—	●	◎	神谷医院	0587(32)0030
	☆	*	△	—	●	◎	こうのみやクリニック	0587(34)6777
	☆	*	△	—	●	◎	鈴木クリニック	0587(23)0077
	—	—	—	◆	—	—		0587(33)7877
	—	—	—	—	—	◎	セブンベルクリニック	0587(33)7888
	☆	*	△	—	●	—	東浦内科医院	0587(23)6860
	—	—	—	—	●	—	服部整形外科	0587(23)5800
	☆	*	△	—	●	◎	山村外科	0587(32)1845
	☆	*	△	—	●	—	吉田内科循環器科	0587(23)8211
	—	—	—	◆	●	◎	市民病院	0587(32)2111
下津	☆	*	△	—	●	◎	岩田内科	0587(24)1861
	☆	*	△	—	●	◎	かじうらファミリークリニック	0587(34)5556
大里東	☆	*	△	—	●	◎	稲垣医院	0587(32)3991
	—	—	—	—	●	◎	きたがき耳鼻咽喉科	0587(34)1755
	☆	*	△	—	●	◎	シゲキ&カズコ整形外科・内科	0587(24)3131
	☆	*	△	—	●	◎	谷医院	0587(32)0512
	☆	*	△	—	●	—	宮川醫院	0587(24)3811
大里西	☆	*	△	—	●	◎	大里クリニック	0587(32)2010
	☆	*	△	—	●	◎	杉原内科外科医院	0587(21)0832
	☆	*	△	—	●	—	花井医院	0587(21)2221
明治	☆	*	△	—	●	◎	宮下医院	0587(36)7028
	☆	*	△	—	●	◎	やまかみ内科循環器科	0587(36)7778
	☆	*	△	—	●	◎	山田内科呼吸器科	0587(24)7707
	—	—	△	—	—	—	よう泌尿器科・皮フ科	0587(22)1800
千代田	☆	*	△	—	●	◎	荒尾内科・耳鼻咽喉科	0587(34)3111
	☆	*	△	—	●	◎	伸医院	0587(36)0701
	☆	*	△	—	●	◎	たちクリニック	0587(36)6611
祖父江	☆	*	△	—	●	◎	おおこうち内科クリニック	0587(97)8300
	☆	*	△	—	●	◎	大島クリニック	0587(97)7111
	☆	*	△	—	●	◎	かげやまクリニック	0587(97)2522
	—	—	—	—	—	◎	こどものお医者さんおがわクリニック	0587(98)3700
	☆	*	△	—	●	◎	田中内科医院	0587(97)5808
	☆	*	△	—	●	◎	森上内科クリニック	0587(97)6867
	—	—	—	—	●	◎	やまだ耳鼻咽喉科	0587(97)8741
	☆	*	△	—	●	◎	わたなべ医院	0587(97)7888
	☆	*	△	◆	●	◎	稲沢厚生病院	0587(97)2131
平和	☆	*	△	—	●	◎	尾張西クリニック	0567(47)0088
	☆	*	△	—	●	◎	根本クリニック	0567(47)1233
	☆	*	△	—	●	◎	平和医院	0567(46)0218
	☆	*	△	—	●	◎	六輪病院	0567(46)3515

中高年の健康教室

▼とき 5月15日～6月19日（水曜日・全6回）、午後1時30分～3時40分 ▼ところ 保健センター ▼対象 市内在住の40歳以上65歳未満で、日頃、運動する習慣がないかた（昨年度受講したかたを除く） ▼定員 35人（先着順） ▼内容 健康についての講話、健康体操の実技、体力チェック ▼費用 無料 ▼申し込み 4月2日（火）から電話で健康推進課へ

特別の理由による任意予防接種費用の補助

小児がん治療のため骨髄移植手術などを受けたこと、既に接種した定期予防接種の効果が見られなかった場合、再接種の費用の一部を補助します。

▼対象 次の全てを満たすかた
①骨髄移植手術やその他の理由により、接種済の定期予防接種の予防効果が期待できないと医師が判断した
②再接種を受ける日現在、市に住民登録をしている
③接種済の

定期予防接種の接種回数と接種間隔が、予防接種実施規則の規定を満たしている
④再接種の年齢が左表のかた
※接種前に申請が必要です。詳しくは問い合わせてください。市のホームページでも確認できます

特別の理由による任意予防接種費用の補助 内容

予防接種名	対象年齢
BCG	4歳未満
小児用肺炎球菌	6歳未満
ヒブ（インフルエンザ菌b型）	10歳未満
四種混合（DPT-IPV、ジフテリア・百日せき・破傷風・ポリオ）	15歳未満
その他	20歳未満

すくすく広場（身体計測の日）

▼とき 4月3日（水）、午前9時30分～11時 ▼ところ 保健センター ▼対象 市内在住の乳幼児 ▼内容 保護者による身体計測、子育てネットワーカによる親子遊び ▼持ち物 母子健康手帳 ▼費用 無

料 ▼申し込み 不要 ▼問合せ先 健康推進課



ママベビーサポート事業

健康推進課にある子育て世代包括支援センターを拠点とし、母子保健コーディネーターが妊娠期から子育て期に渡り、総合的に子育てを支援します。

▼主な内容 ①保健師による母子健康手帳の交付 ②産後お泊りケア（体調の回復や育児に不安があるかた、育児支援が得られないかたなどの希望者に、指定医療機関・助産院で必要なサービスを提供。産後4カ月未満のかたが対象で、上限は7日間） ③こにちは赤ちゃん訪問（生後4カ月までの子どもがいる家庭を訪問し、子育て相談や育児に関する情報を提供） ▼費用 ①③無料 ②1日5000円（部屋代・食事代が別途必要） ▼問合せ先 健康推進課

いきいきいなざわ健康春フェスタ

問合せ先 健康推進課

▶とき 5月18日（土）・19日（日）、午前10時～午後5時 ▶ところ リーフウォーク稲沢（長野七丁目） ▶内容など 下表 ▶費用 無料

内容	対象	申し込み
健康チェック（体組成測定、足裏測定、血管年齢測定など）	市内在住のかた	不要
いきいきウォーキング ※5月18日（土）のみ。午前10時20分出発	市内在住の小学生以上のかた	4月3日（水）から、電話で健康推進課へ（定員100人。先着順）
からだのゆがみ度チェック（筋肉の可動範囲・硬さ、骨盤・肩のずれなどの測定）	市内在住の15～65歳のかた	4月3日（水）から、電話で健康推進課へ（定員各日80人。先着順） ※昨年度参加したかたを除く



長期連休中の歯科当番医

受付時間は午前9時～11時30分・午後1時～4時30分です。
当日受付時間内に電話で連絡し、保険証を持参の上、受診してください。

実施日	医療機関名	所在地	電話番号
4月28日(日)	塚本歯科医院	北島五丁目	0587(34)4182
4月29日(月・祝)	矢合歯科	矢合町	0587(36)4581
4月30日(火・休)	あかいかい歯科 こども歯科	赤池居道町	0587(24)6262
5月1日(水・祝)	坪井歯科医院	駅前一丁目	0587(32)0515
5月2日(木・休)	橋本歯科医院	石橋四丁目	0587(21)5566
5月3日(金・祝)	竹島歯科医院	平和町嫁振	0567(46)3111
5月4日(土・祝)	塚本歯科医院訪 問診療室	大塚町	0587(33)0801
5月5日(日・祝)	iDENTAL CLINIC	下津北山一丁目	0587(81)7264
5月6日(月・休)	伊藤歯科医院	祖父江町三丸刈	0587(97)0821

※稲沢市歯科医師会のホームページにも掲載しています

妊産婦・成人歯科健康診査
▼とき 5月14日(火)、午後1時～2時
▼ところ 保健センター
▼対象 市内在住の妊産婦または20歳以上のかた
▼定員 20人(先着順。5人以上で開催)
▼内容 歯科健康診査(歯周疾患健診など)、歯科保健指導(ブラッシング指導など)

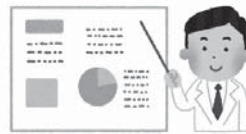
導など) ▼持ち物 歯ブラシ、コップ、手鏡、タオル、母子健康手帳、健康手帳(手帳は持っているかたのみ)
▼費用 無料
▼申し込み 4月4日(木)～5月7日(火)に、健康推進課へ



市民病院糖尿病教室 日程・内容

とき	内容	講師
4月10日(水)	糖尿病について	医師
4月11日(木)	糖尿病と食事	管理栄養士
4月12日(金)	歯と眼の話	歯科衛生士、視能訓練士
4月15日(月)	糖尿病の日常生活	看護師
4月16日(火)	薬と運動の話	薬剤師、理学療法士

市民病院糖尿病教室
▼日程・内容 左表(全5回)
▼時間 午後2時～3時(最終日は午後3時15分まで)
▼ところ 市民病院講堂
▼費用 無料
▼申し込み 不要
▼問合 先 市民病院 内科外来(☎2111-0587(32))



市民病院 だより

第163回



小児科部長 寺澤俊一

子どもの便秘、たかが便秘、されど便秘

便秘とは、長い間便が出ないか出にくい事をいいます。5日以上出ない日が続いたり週2回までしか出なかつたりする場合や、コロコロ便、軟便が1日に繰り返して出る場合も便秘が疑われます。また、排便のときに痛がつたり出血を伴う場合も便秘です。便秘のうち、腹痛などで治療が必要な場合を「便秘症」といい、子どもによく見られます。多くの場合1回の浣腸で症状は消失し、繰り返す事はありませんが、適切な対応を怠ると重症化する事があります。便秘症が数カ月続くと排便時の痛みのために次の排便も我慢するという悪循環に

陥り、便は固くなり浣腸でも出にくくなります。さらに進行すると尿路感染症や遺尿・夜尿などを発症し、最終的には便意は無くなり、便汁で下着を汚すようになります。便臭による心理的負担が加わるだけでなく、腸の切除手術が必要になる事もあります。軽症なうちに治療を始めることが今後の改善につながり、適切な治療を行えば、数日から数カ月以内に楽な排便が出来るようになります。足をくろくしながら排便したり、物陰に隠れていきんだりする時は、排便を我慢している可能性が高く注意が必要です。

適切な排便習慣は健やかな子どもの成長に大変重要です。便秘の症状でお困りのかたは市民病院小児科に相談してください。

ご意見、ご要望は、市民病院広報委員会へ
☎0587(32)2111、FAX(0587(32)2151)、Eメール(hospital@city.inazawa.aichi.jp)

各種相談

※全て無料です。祝休日を除きます

名称	とき	ところ	内容	その他
健康相談	水曜日、午前9時～11時	保健センター	保健師による相談	母子健康手帳・健康手帳のあるかたは持参。予約不要
	火曜日、午前9時～11時	保健センター祖父江支所		
食生活相談	随時	保健センター	食生活に関する相談	電話予約が必要
医師健康相談	4月25日(木) 午後1時30分～3時		保健センター	医師による相談
高齢者健康よろず相談	4月2日(火) 午後1時30分～3時	老人福祉センターさくら館	高齢者の健康に関する相談	予約不要
	4月3日(水) 午後1時30分～3時	稲沢東老人福祉センターはなみずき館		
	4月15日(月) 午前9時30分～11時	大里東老人憩の家つつじ館		
	4月17日(水) 午後1時30分～3時	明治老人福祉センターけやき館		
エイズ検査	水曜日(4月24日を除く)、 午前9時～11時/第2月曜日、 午後6時～7時	県一宮保健所(一宮市古金町一丁目)	カウンセリングのうえ、血液検査を実施 ※感染の可能性があった日から3カ月の経過が必要	成績書(水曜日午前のみ発行)が必要な場合は有料。予約不要
B型・C型肝炎ウイルス検査	水曜日(4月24日を除く)、 午前9時～11時	※問い合わせは県一宮保健所 ☎0586(72)0321へ		過去に一度も検査を受けていないかたが対象。予約不要
栄養相談	4月23日(火) 午前9時～11時	県一宮保健所稲沢保健分室(大塚町) ※問い合わせは県一宮保健所 ☎0586(72)0321へ	栄養に関する専門的な相談	電話予約が必要

各種教室

※全て無料です。祝休日を除きます

名称	とき	ところ	対象	内容
初妊婦教室	月曜日 午前9時30分～10時	保健センター	初妊婦	母子健康手帳の活用方法、母子に関する各種健康診査の紹介など *母子健康手帳を交付しますので、妊娠届出書とマイナンバーが分かるものを持参してください *予約不要 ※母子健康手帳は、保健センター、保健センター祖父江支所でも随時交付しています
ママパパ教室	5月11日(土) 午前9時45分～11時30分		妊娠8カ月ごろまでの妊婦と家族	妊娠中の生活・栄養・歯科保健・保育の話、妊婦体験ジャケットモデルによる妊婦体験 定員 40人(先着順。妊婦5人以上で開催) 持ち物 母子健康手帳、筆記用具 *4月12日(金)～26日(金)に、健康推進課へ予約が必要
プレママごはん	5月14日(火) 午前9時30分～午後1時		妊婦(配偶者の参加も可)	健康的な食生活に関する講話・調理実習 定員 20人(先着順。妊婦5人以上で開催) 持ち物 母子健康手帳、筆記用具、エプロン、布巾2枚 *4月4日(木)～5月7日(火)に、健康推進課へ予約が必要
離乳食教室	5月21日(火) 午前10時15分～正午		5～6カ月の子を持つかた	離乳食に関する講話・実習 定員 25人(先着順。5人以上で開催) 持ち物 母子健康手帳、筆記用具、エプロン *赤ちゃん連れのかたは、おんぶひも・抱っこひもがあると便利です *4月2日(火)～5月14日(火)に、健康推進課へ予約が必要



乳幼児健康診査・予防接種

- 1 母子健康手帳を必ず持参してください
- 2 風邪症状（咳、鼻水、発熱など）があるなど、体調の悪いときは、別の日に受診してください
- 3 所要時間は、健康診査が受け付けから2時間～2時間30分程度、歯科健康診査が受け付けから1時間～1時間30分程度、BCG予防接種が受け付けから1時間程度です
- 4 アンケート（BCG予防接種は予診票）に記入の上、持参してください（歯科健康診査を除く）
- 5 指定された会場以外で受診したい場合は、1週間前までに祖父江町・平和町に在住のかたは健康推進課へ、祖父江町・平和町以外に在住のかたは保健センター祖父江支所（☎0587(97)7000）へ連絡してください
- 6 歯科診察を受けるかたは、歯みがきをしてから出掛けてください
- 7 全て無料です

健康診査

対象者には事前に案内を送付します。指定された受診日の1週間前までに届かない場合は、健康推進課へ問い合わせてください

名称	とき [対象]・ところ		受付時間	内容
	祖父江町・平和町以外に在住のかた	祖父江町・平和町に在住のかた		
4カ月児健康診査	4月4日(木)(H30.11.16～30生) 4月15日(月)(H30.12.1～15生) 保健センター	4月9日(火) (H30.11～12月生) 保健センター祖父江支所	午後0時45分～1時15分 ※午後0時30分から番号札を配布	問診、身体計測、内科診察
1歳6カ月児健康診査	4月8日(月)(H29.9.1～15生) 4月17日(水)(H29.9.16～30生) 保健センター	4月12日(金) (H29.8～9月生) 保健センター祖父江支所		問診、身体計測、内科診察、歯科診察、フッ素塗布（希望者のみ）、尿検査（3歳児のみ） 【持ち物】 歯ブラシ、コップ、タオル、洗たくばさみ
3歳児健康診査	4月10日(水)(H28.4.1～15生) 4月19日(金)(H28.4.16～30生) 保健センター			

歯科健康診査

祖父江町・平和町以外に在住のかたは「1歳児歯科健康診査」「2歳児・2歳6カ月児歯科健康診査」を、祖父江町・平和町に在住のかたは「総合歯科健康診査」を受診してください ※対象月以外で受診を希望するかたは、健康推進課へ問い合わせてください

◆祖父江町・平和町以外に在住のかたが対象の歯科健康診査

名称	とき [対象]・ところ	受付時間	内容
1歳児歯科健康診査	4月18日(木)(H30.4月生) 保健センター	午前9時15分～10時 ※午前9時から番号札を配布	歯科診察、栄養指導、歯みがき指導、フッ素塗布（希望者のみ） 【1歳児持ち物】 コップ、タオル、洗たくばさみ 【2歳児、2歳6カ月児持ち物】 歯ブラシ、コップ、タオル、洗たくばさみ
2歳児・2歳6カ月児歯科健康診査	4月11日(木)(H29.4月生・H28.10月生) 保健センター		

◆祖父江町・平和町に在住のかたが対象の歯科健康診査

名称	とき [対象]・ところ	受付時間	内容
総合歯科健康診査	4月26日(金) 1歳児 (H30.4月生) 2歳児 (H29.4月生) 2歳6カ月児 (H28.10月生) 保健センター祖父江支所	【1歳児】 午後0時50分～1時 【2歳児、2歳6カ月児】 午後1時15分～1時30分 ※いずれも、午後0時30分から番号札を配布	歯科診察、栄養指導、歯みがき指導、フッ素塗布（希望者のみ） 【1歳児持ち物】 コップ、タオル、洗たくばさみ 【2歳児、2歳6カ月児持ち物】 歯ブラシ、コップ、タオル、洗たくばさみ

BCG 予防接種

病院などにかかっている薬を飲んでいる場合は、事前に医師に確認してください。不明な点は、健康推進課へ問い合わせてください

とき [対象]・ところ		受付時間
祖父江町・平和町以外に在住のかた	祖父江町・平和町に在住のかた	
4月5日(金) (H30.10月生) 4月11日(木) (H30.10月生) 保健センター	4月16日(火) (H30.10月生) 保健センター祖父江支所	午後1時45分～2時15分 ※午後1時30分から番号札を配布



図書館からのお知らせ

●子ども読書の日イベント

4月23日の「子ども読書の日」にちなみ、図書館ボランティアの協力でイベントを開催します。

▶日程・内容 下表▶ところ 中央図書館研修室▶費用 無料

内容	ボランティア団体	とき	対象	申し込み
大型絵本のおはなし会 大型絵本の読み聞かせ	おはなしサークル ひまわり	4月13日(土)、午前 11時～11時30分	幼児～小学生、 保護者	不要
図書館探検ツアー 図書館の裏側を見学	-	4月14日(日)、午前 9時～10時	小学生	4月3日(水)午前11時 30分から、電話で中央図 書館へ(定員15人。先着順)
語りによるおはなし いろいろなおはなし	図書館ボランティ ア語りの会 ずく ぼんじよ	4月20日(土)、午前 11時～11時50分	4歳以上のかた	不要
春のお楽しみ会 大型絵本の読み聞かせ、 人形劇他	読み聞かせボラン ティア きらら会	4月21日(日)、午前 11時～11時45分	どなたでも	不要
こどものひろば プラバンでキーホルダー 作り、サンバイザー作り	図書館ボランティ アそよかせ	4月27日(土)、午後 1時30分～3時	幼児～小学生	当日、午後1時30分から 受付開始(定員50人。先 着順)

開館時間 中央図書館…午前9時30分～午後7時30分、祖父江の森・平和町図書館…午前10時～午後7時
4月休館日 1日(月)・5日(金)・8日(月)・15日(月)・22日(月) ※平和町図書館は6日(土)も休館
中央図書館 ☎0587(32)0862、祖父江の森図書館 ☎0587(97)1000、平和町図書館 ☎0567(46)1124



らくプラ へようこそ

平和らくらくプラザ ☎0567(46)5600

●フェイスブック・LINE・インスタグラムの「いいね!割」

平和らくらくプラザのフェイスブックやLINEの投稿をシェアした画面、またはインスタグラムを「いいね!」した画面を受付で提示したかたは、各種利用料が割り引きになります。

▶とき 4月1日(月)～30日(火・休)▶内容 卓球1時間利用料300円が150円、プール利用料600円が300円、浴場利用料220円が100円になります

開館時間 午前9時～午後9時(プール・浴場・トレーニングルームの入場は午前10時～午後8時30分)
4月休館日 2日(火)・9日(火)・16日(火)・23日(火)

種類	区分	プール	浴場	プール・浴場 共通	トレーニング ルーム
1回券	大人	600円	220円	700円	360円
	小中学生	300円	100円	350円	-
回数券 (12枚)	大人	6,000円	2,200円	7,000円	3,600円
	小中学生	3,000円	1,000円	3,500円	-

※未就学児、市内在住の障害者・戦傷病者・被爆者健康手帳所持者は無料
※プール・浴場はオムツを使用しているかたは利用できません
※トレーニングルームの利用は高校生以上。室内用シューズ持参。初回利用時は講習会(要予約)を受講してください

行こまい! ふれあいの郷

祖父江ふれあいの郷 ☎0587(98)2135

●さくらまつり

▶とき 4月7日(日)、午前10時～午後3時▶ところ 屋外特設会場(雨天の場合は屋内)▶内容 下表

山崎地藏寺太鼓演奏、野菜・果物販売	午前10時
津軽三味線演奏	午前10時30分
オカリナ演奏、みたらし販売	午前11時
うどんの無料配布	正午(なくなりしだい終了)

●浴場の利用を再開します!

リニューアルした浴場の利用者に入浴招待券と喫茶「らんらん」のドリンク券各1枚をプレゼントします。

▶とき 4月8日(月)、午前10時～午後8時30分

開館時間 午前9時～午後9時
(浴場入場は午前10時～午後8時30分)
4月休館日 3日(水)・10日(水)・17日(水)・24日(水)

種類	大人	小中学生	その他
1回券	240円	100円	未就学児、障害者および市内在住の戦傷病者・被爆者健康手帳所持者は無料。オムツを使用しているかたは利用できません
回数券 (12枚)	2,400円	1,000円	

荻須記念美術館 の催し **開館時間**
午前9時30分～午後5時
☎0587(23)3300 (入館は午後4時30分まで)

一般展示室のご案内	内容
木曜会展 4月2日(火)午後～7日(日)	油絵、水彩
編物遊糸会&遊糸 NaNaの会コラボ展 in 稲沢 4月3日(水)～7日(日)	編み物(ニット)作品
さなえ会展 4月9日(火)午後～14日(日)	水彩画
菫の会「菫の会日本画展」 4月9日(火)午後～14日(日)	日本画
尾張の作家11人展 4月16日(火)午後～21日(日)	日本画、洋画、工芸
マール・グルッペ展 4月16日(火)午後～21日(日)	油彩画
グループアトリエ展 4月23日(火)午後～29日(月・祝)	油彩、アクリル画
日本画同好会「凧の会」展 4月23日(火)午後～29日(月・祝)	本画、俳句誌「蟻乃燈」表紙絵原画色紙

※最終日は午後4時まで
4月休館日…1日(月)・8日(月)・15日(月)・22日(月)

- ◆常設展観覧料
一般…310(240)円、高大生…210(160)円、小中生…50(40)円
※()内は団体料金。市内の小・中学生は無料
※障害者・戦傷病者・被爆者健康手帳所持者は、本人と付き添い1人無料(窓口で手帳を提示してください)
- ◆一般展示観覧料 無料

稲沢の文化財 市役所生涯学習課

絹本著色阿弥陀如来像

円通寺 下津寺前町
市指定文化財1幅(平成2年11月1日指定)

縦85cm、横34.3cm。右手を曲げて胸の前にあげ、左手を垂らしてそれぞれ第一指と第二指をねじり、来迎印を結んで正面を向き、蓮台に立つ阿弥陀如来像です。

肉身は金泥、頭髮には群青を塗り、肉細線は朱細線でくくり、衣褶線は金泥線で表しています。蓮台は金泥と群青で彩り、筋光背は群青と胡粉で交互に塗り分けています。光芒は金泥線で描いて、筋光背は48本の光芒で表現される通例の画像で、天文9年(1540)に下附されたことが分かっています。



名古屋文理大学文化フォーラム

(市民会館) ☎0587(24)5111
〈好評発売中!〉

名曲コンサート2019 ～ファンタジーバレエ～

誰もが知っている名曲をセントラル愛知交響楽団が演奏する人気のクラシックコンサート。市内バレエ団とコラボレーションし総合芸術の魅力をお届けします。
▶とき 5月25日(土)、午後3時(午後2時15分開場) ▶ところ 中ホール ▶出演 浜津清仁(指揮)、中西バレエスクール(バレエ) ▶曲目 プロコフィエフ

…音楽物語「ピーターと狼」、サン＝サーンス…組曲「動物の謝肉祭」▶入場料 指定席3,500円、自由席2,500円(未就学児の入場は同伴の場合でも控えてください)



▶販売場所 名古屋文理大学文化フォーラム(市民会館)、セントラル愛知交響楽団 ☎052(581)3851、愛知芸術文化センタープレイガイド

開館時間 午前9時～午後9時30分
4月休館日 22日(月)

爽快! 祖父江の森
祖父江の森温水プール ☎0587(97)8282

●祖父江の森フリーマーケット

▶とき 4月6日(土)、午前10時～午後2時 ▶ところ 温水プール正面入口付近 ※雨天中止

●体力測定会

▶とき 4月29日(月・祝)①午前10時②午前11時③午後1時④午後2時 ▶ところ 会議室 ▶対象 16歳以上のかた ▶定員 各4人(先着順) ▶持ち物 トレーニングウェア、室内用運動靴 ▶費用 無料 ▶申し込み 4月9日(火)から、事務室へ(電話可)

●アクアビクス無料体験会

▶とき 4月29日(月・祝)、午前11時～正午 ▶ところ 25mプール ▶対象 18歳以上の女性 ▶定員 30人(先着順) ▶持ち物 水着、水泳帽子 ▶費用 無料(施設利用料は必要) ▶申し込み 4月16日(火)から、事務室へ(電話可)

開館時間 午前10時～午後9時
(平日のプールは午後1時～9時)
4月休館日 1日(月)・8日(月)・15日(月)・22日(月)

◎プール利用料

種類	大人	小中学生	その他
当日券	480円	200円	小学2年生以下は無料。オムツを使用しているかたは利用できません
回数券(12枚)	4,800円	2,000円	

消費生活センター からのお知らせ 市役所商工観光課

トラブルを未然に防ごう

架空請求はがきの相談が増加しています！

「法務省管轄支局国民訴訟通達センターから『総合消費料金に関する訴訟最終告知』と記載された身に覚えのないはがきが送付されてきた」などと相談する方が増加しています。

もっともらしい法律用語を使用した脅し文句で不安をあおり、折り返し電話連絡をしてきた人を標的にして、取り下げ費用などの支払いを強要する手口です。

架空請求はがきに関する相談は、平成30年4月～12月に96件あり、前年と比べて2.4倍に増加しました。また、男女の割合では女性の割合が圧倒的に多く84%を占めています。架空請求はがきが届いても絶対連絡しないようにしましょう。

不安や疑問に思ったり、トラブルに遭ったりした場合は、消費生活センターにご相談ください。

市役所消費生活センター ☎ 0587(32)2594
受け付け 月～金曜日 ※祝休日を除く
午前10時～正午・午後1時～3時



「となりまち」一宮市のイベントなどをお伝えします

一宮桜まつり

水と緑と花の春まつり

▶とき 4月10日(水)まで ▶ところ 大江川緑道(大乘公園～須ヶ崎橋)、木曾川堤(一宮市光明寺)、真清田神社(一宮市真清田)、青木川河畔(一宮市千秋町)、尾西緑道(一宮市小信中島)、浅井山公園(一宮市浅井町)、稲荷公園(一宮市八幡) ▶その他 大江川緑道ライトアップ…午後6時～9時30分 ※開花状況によって、点灯期間を変更する場合があります
▶問合せ 一宮市観光協会(一宮市商工観光課内)
☎ 0586(28)9131

ケーブルテレビの稲沢市広報番組 いなざわふれあい通信

- ◆ 4月1日～15日の放送内容 「いなざわ植木まつり」
- ◆ 4月16日～30日の放送内容 「健康・スポーツ施設 ～祖父江町～」
- 放送開始時間(1日4回、10分番組)
稲沢CATV…6:50、10:50、14:50、21:50
西尾張CATV…8:45、14:15、17:45、20:45
▷番組のDVDを市役所秘書広報課、支所で貸し出しています

いなっぴーお出掛け情報

● 2月17日 国府宮はだか祭

たくさんの参拝者や裸男が集まり、参道一带は大にぎわい。ポクも寒さに負けずみんなと一緒になおい笹を奉納したよ。やっぱりポクにはこのお祭りが一番似合うッピ！



● 2月23日・24日 タボくんバンド ウインターパーティー

東京お台場のジョイポリスに、タボくんバンドをイメージした限定アイテムや限定フードメニューが並び、パーク内を完全にジャックしたよ。応援してくれるみんなと楽しい時間を過ごせて、うれしかったッピ～。



4月のお出掛け予定

- ☆ 6日(土)…へいわさくらまつり(平和町体育館など)、稲沢桜まつり(国府宮参道一带)
 - ☆ 13日(土)・14日(日)…福知山お城まつり(京都府福知山市)
 - ☆ 21日(日)…ピバッチェくんのお誕生日会(滋賀県彦根市)
- 詳しくは、市ホームページを見るッピ！

市役所商工観光課

俳句 加賀羊風子 選

友逝きし手入れなき庭 沈丁花 (祖父江町山崎) 光崎 倭子
沈丁花風を通して いる客間 (祖父江町江東) 大野 桂子
亡き母の沈丁の香の庭に立つ (祖父江町祖父江) 西井 富美子
沈丁花母との散歩なつかしく (奥田町) 福原 充子
曇天に匂い漂ふ 沈丁花 (大塚北) 竹村 日出子
待ちぼうけ終着駅の沈丁花 (田代) 原田 千鶴
パズル解く老いの二人の春の夜 (日下部北町) 近藤とし江
遠き灯のとりとめのなく春の夜 (島高須賀町) 山田 恵子
春の夜木琴の音聞こえくる (込野町) 牛田 照代
春の夜の夢に一句を賜りし (北島町) 熊谷 有史
耳鳴りの時を刻みし春の夜 (北島町) 愛葉 行徳

【入選】
評 沈丁花…冬の頃からつぼみが群がって生じる。開花は三・四月頃で香りが高く、つぼみの外側は赤みがかった紫色で咲くと内面は白い。春の夜…春の宵が更けると春の夜である。俳句のコーナーに多くのかたが参加されるようになり厳選が続いています。俳句は五七五の季題に語らせる詩です。独りよがりにならないように清記の前には読み直しを勧めます。

●募集します 俳句▶兼題(6月号) 五月雨、清澄▶応募方法
4月15日(月)までに、住所・氏名を記入の上、市役所秘書広報課
(〒492-8269 稲沢市稲府町1)へ ※FAX (0587(23)1489)、Eメール
(haiku@city.inazawa.aichi.jp) でも受け付けます

●国府宮はだか祭

2月17日、国府宮はだか祭が行われました。17年ぶりに日曜日と重なったこともあり、約25万人の参拝者でにぎわいました。



▲下帯姿になった子どもたちが、元気に境内を練り歩き、なおい笹の一番奉納をしました



▲神男に触れようと、裸男たちによる激しいもみ合いが見られました



みんなのひろば

●いなざわ梅まつり

3月2日・3日、県植木センターでいなざわ梅まつりが開催されました。訪れたかたは、色鮮やかに咲いた梅を楽しんでいました。



▲子どもたちによる山崎地藏寺太鼓演舞が披露されました

●絵を描くためには、絵は必ず実際の風景や実物を見て描きかけです。



今年で100歳を迎えることができましたが、体調の悪いところは一切ありません。長寿の秘訣ではありませんが、やりたいこと（絵を描くこと）だけは続けています。これをご先祖様のおかげかな。

もともと絵を描くことが好きでした。私の若い頃は女性が絵を描くことが認められるような時代ではありませんでしたが、絵を描きたくて仕方なかったことを覚えています。実際に絵を描くようになったのは45歳からで、絵のイロハを習うために絵画教室に通いました。その教室で展示会が行われた際、当時の名古屋市長が見いらして、習いかけである私の作品を見て「この絵は生きている。譲って欲しい」とおっしゃっていただけました。その後も展示会を開くとありがたいことに私の絵だけが売れていくようになり、「私の絵を認めてくれる人がいる」と思ったことが画家になるうとしがきつかけです。

また、市老人クラブ連合会（稲沢ねんりんクラブ）のマスケットキャラクター「ねんりんくん」の原画も手掛けるなど、さまざまな活動を行っています。

「地元のかたに絵を描くことの素晴らしさを伝えていきたい」という思いで、森田絵画クラブ、モリタ水彩クラブ、大里美術クラブと3つの絵画教室を開いて40年が経ちます。教室は月に2回ずつ計6回開いていて、会員は約50人在籍しています。老人福祉センターさくら館や大里公民館で開いていますので、市内在住のかたであれば、ごなだでも参加していただけます。

●さまざまな活動
「自分が描きたいと思ったことを頭の中で描きスケッチすると、自分が感動した思いが絵に伝わってきますよ。」

百寿を迎えた 現役画家



もり た だ ま さ こ
森田 禎子
(北島町在住)

笑顔で話そう

皆さんが日々感じていることを語っていたら、「笑顔で話そう」。今回は、現在100歳で、絵画教室の代表を務める画家の森田禎子さんです。

市民相談

4月

相談は全て無料。秘密は厳守します。
気軽に相談してください。

名称・内容	とき	ところ	問合せ先
法律相談（予約制） 弁護士による相談（予約は4月9日（火）から受け付け。電話可。先着順） ※複数回の予約は受け付けません	16日（火）、5月7日（火） 午後1時～4時30分 定員 7人	市役所相談室	市役所市民課 ☎0587(32)1311 <div style="border: 1px solid black; padding: 2px;">調停中・裁判中の 案件の相談はご遠慮ください</div>
	23日（火）、午後1時～4時 定員 6人	平和支所会議室	
合同相談 行政、人権、登記、不動産	19日（金） 午後1時～3時30分	総合文化センター	
表示登記・境界問題の相談 登記、境界	20日（土） 午前9時30分～午後0時30分	i-ビル6階（一宮市栄三丁目）	愛知県土地家屋調査士会 ☎052(586)1200
消費生活相談 訪問販売や商品など、消費生活全般	月～金曜日 ※祝休日を除く 午前10時～正午・午後1時～3時	市役所消費生活センター	市役所消費生活センター ☎0587(32)2594
行政書士相談会（予約制） 各種許認可申請手続き、各種契約書・合意書など	随時	祖父江町商工会館研修室	祖父江町商工会 ☎0587(97)5800
司法書士相談会（予約制） 相続全般、不動産の相続登記など	10日（水） 午後1時～4時		
社会保険労務士相談会（予約制） 労働トラブルへの対応、年金・労働安全衛生に関する相談指導など	11日（木） 午後1時～4時		
女性悩みごと相談 夫婦・親子など女性の悩み事など	10日（水）・24日（水） 午前10時～午後3時30分	市役所相談室	市役所福祉課 ☎0587(32)1278
子育て相談 子育てに不安のあるかた、困っているかたの相談	開館時間内で随時実施	保育園、ひまわり園、児童館、児童センター	市役所子育て支援課 ☎0587(32)1299
	月～金曜日 ※祝休日を除く 午前9時～午後5時	平和子育て支援センター、長野子育て支援センター	平和子育て支援センター ☎0567(46)5605 長野子育て支援センター ☎0587(32)9415
子育て支援総合相談	子ども発達相談（予約制） 臨床心理士・作業療法士・言語聴覚士による子育て・発達の相談	不定期（電話で問い合わせてください）	子育て支援総合相談センター ☎0587(21)7266
	家庭児童相談 0歳～18歳の児童の保護者を対象に、育て方、発達、問題行動、不登校など総合的な子育て相談	月～金曜日 ※祝休日を除く 午前8時30分～午後5時 （面接相談は午前9時30分から）	
子ども悩みごと相談 子どもの交友・いじめ、不登校など子どもからの学校生活全般の悩み事相談	月～金曜日 ※祝休日を除く 午前8時30分～午後5時	家庭児童相談室（西町さざんか児童センター内）	子育て支援総合相談センター ☎0120(76)4152 （子どもからの専用ダイヤルです）
ポルトガル語による相談 ポルトガル語による各種相談	5日（金）・19日（金） 午前9時30分～午後0時30分	市役所相談室	市役所秘書広報課 ☎0587(32)1125
労働相談（予約制） 労働条件、労使関係など労働問題に関すること	11日（木）、午後1時～4時 ※相談日前日の正午までに予約が必要	市役所相談室	市役所商工観光課 ☎0587(32)1332
若者の就労無料相談（予約制） 15歳～39歳の若者と保護者を対象に、進路・就職相談の専門家との個別相談	12日（金）、午後2時～4時30分 ※相談日前日の午後5時までに予約が必要	総合文化センター	いちのみや若者サポートステーション ☎0586(55)9286
多重債務相談（予約制） 司法書士らによる、多重債務問題解決のための相談	17日（水） 午後1時～4時 ※相談日前日の正午までに予約が必要	総合文化センター	市役所商工観光課 ☎0587(32)1332
夜間納税相談 市税などを納期限内に納税できないかたの相談	8日（月） 午後5時15分～7時（電話相談可）	市役所収納課	市役所収納課 ☎0587(32)1248

休日急病診療



外科		内科
きたやまクリニック ☎0587(24)3183	4月6日(土)	谷医院 ☎0587(32)0512
	4月7日(日)	休日急病診療所 ※下図をご覧ください
大島クリニック ☎0587(97)7111	4月13日(土)	田中医院 ☎0587(32)0301
	4月14日(日)	休日急病診療所 ※下図をご覧ください
根本クリニック ☎0567(47)1233	4月20日(土)	稲垣医院 ☎0587(32)3991
	4月21日(日)	休日急病診療所 ※下図をご覧ください
かげやまクリニック ☎0587(97)2522	4月27日(土)	平和医院 ☎0567(46)0218
	4月28日(日)	
よう泌尿器科・皮フ科 ☎0587(22)1800	4月29日(月・祝)	休日急病診療所 ※下図をご覧ください
	4月30日(火・休)	
六輪病院 ☎0567(46)3515		

外科と内科の受付時間

土曜日(外科・内科)：午後1時～7時30分
日曜日、祝・休日(外科)：午前9時～午後7時30分



休日急病診療所

受付時間 午前9時～11時30分
午後1時～3時30分
午後5時～7時30分

土曜日は休診です。
当直医療機関へどうぞ。

診療科目 内科・小児科

★保険証と現金をお忘れなく

◆上記の受付時間外および平日の夜間に急病で困ったときは
県救急医療情報センター ☎0586(72)1133へ
問い合わせてください



虐待かもと思ったらすぐに電話を
児童相談所全国共通ダイヤル
いちはやく
☎189

自殺予防
愛知のいのちの電話
☎052(931)4343

24時間365日受け付けています

4月 市民カレンダー

- 1(月)…稲沢桜まつり(国府宮参道/～10日)
- 2(火)
- 3(水)
- 4(木)…中学校入学式・始業式
- 5(金)…小学校入学式
- 6(土)…臨時休日窓口(9:00～12:00/市役所市民課)、へいわさくらまつり(10:00～15:30/平和町体育館、平和中央公園)、稲沢桜まつり主要行事(10:00～16:00/国府宮参道)
- 7(日)
- 8(月)…小学校始業式
- 9(火)
- 10(水)
- 11(木)
- 12(金)
- 13(土)
- 14(日)…文化財公開デー(9:30～12:00/亀翁寺)
- 15(月)
- 16(火)…ファミサポ移動事務所(10:00～12:00/西町さざんか児童センター)
- 17(水)
- 18(木)
- 19(金)
- 20(土)…いなざわ植木まつり(9:30～17:00/国府宮参道など/～29日)、D51形蒸気機関車一般公開(10:00～16:00/宮浦公園)
- 21(日)
- 22(月)
- 23(火)…ファミサポ移動事務所(10:00～12:00/小正すみれ児童センター)
- 24(水)
- 25(木)
- 26(金)
- 27(土)…市民課休日窓口(9:00～12:00/市役所市民課)
- 28(日)…春の芸術祭(10:00～16:00/名古屋文理大学文化フォーラム)
- 29(月・祝)
- 30(火・休)

4月の税金

固定資産税・都市計画税(前納・1期分)
国民健康保険税(1期分)
納期限は5月7日(火)です

火災・救急・救助件数 2月分

	火災	救急	救助
月計	4件	524件	7件
年計	9件	1,141件	15件

災害案内ダイヤル(自動音声)
☎0587(32)0999



市内交通事故・犯罪発生数

【問合せ先】稲沢警察署 ☎0587(32)0110

	死者		負傷者		犯罪	
	月計	年計	月計	年計	月計	年計
稲沢	-	-	2	4	2	5
西	-	-	1	3	5	9
大里	-	-	-	2	6	10
千代	-	-	2	2	3	10
清水	-	-	3	7	1	2
国分	-	-	1	5	4	11
片原	-	-	-	3	5	5
下	-	-	-	2	1	3
大坂	-	-	4	5	3	14
稲高	-	-	1	2	1	5
小	-	-	-	-	-	1
計	-	-	29	59	54	120

2月

市内小学校区別
※暫定値