

長期連休中の歯科当番医

受付時間は午前9時～11時30分・午後1時～4時30分です。当日受付時間内に電話で連絡し、保険証を持参の上、受診してください。

実施日	医療機関名	所在地	電話番号
4月28日(日)	塚本歯科医院	北島五丁目	0587(34)4182
4月29日(月・祝)	矢合歯科	矢合町	0587(36)4581
4月30日(火・休)	あかいけ歯科 こども歯科	赤池居道町	0587(24)6262
5月1日(水・祝)	坪井歯科医院	駅前一丁目	0587(32)0515
5月2日(木・休)	橋本歯科医院	石橋四丁目	0587(21)5566
5月3日(金・祝)	竹島歯科医院	平和町嫁振	0567(46)3111
5月4日(土・祝)	塚本歯科医院 訪問診療室	大塚町	0587(33)0801
5月5日(日・祝)	iDENTAL CLINIC	下津北山一丁目	0587(81)7264
5月6日(月・休)	伊藤歯科医院	祖父江町三丸洲	0587(97)0821

※稲沢市歯科医師会のホームページにも掲載しています

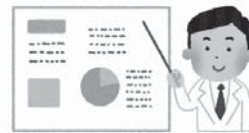
妊産婦・成人歯科健康診査
 ▼とき 5月14日(火)、午後1時～2時
 ▼ところ 保健センター
 ▼対象 市内在住の妊産婦または20歳以上のかた
 ▼定員 20人(先着順。5人以上で開催)
 ▼内容 歯科健康診査(歯周疾患健診など)、歯科保健指導(ブラッシング指導など)
 ▼持ち物 歯ブラシ、コップ、手鏡、タオル、母子健康手帳、健康手帳(手帳は持っているかたのみ)
 ▼費用 無料
 ▼申し込み 4月4日(木)～5月7日(火)に、健康推進課へ



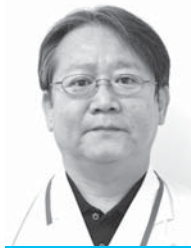
市民病院糖尿病教室 日程・内容

とき	内容	講師
4月10日(水)	糖尿病について	医師
4月11日(木)	糖尿病と食事	管理栄養士
4月12日(金)	歯と眼の話	歯科衛生士、視能訓練士
4月15日(月)	糖尿病の日常生活	看護師
4月16日(火)	薬と運動の話	薬剤師、理学療法士

市民病院糖尿病教室
 ▼日程・内容 左表(全5回)
 ▼時間 午後2時～3時(最終日は午後3時15分まで)
 ▼ところ 市民病院講堂
 ▼費用 無料
 ▼申し込み 不要
 ▼問合せ 市民病院 内科外来(☎0587(32)2111)



子どもの便秘
 とたか便秘、されど便秘
 便秘とは、長い間便が出ないか出にくい事をいいます。5日以上出ない日が続いたり週2回までしか出なかったりする場合は、コロコロ便、軟便が1日に繰り返し出る場合も便秘が疑われます。また、排便のときに痛がったり出血を伴う場合も便秘です。便秘のうち、腹痛などで治療が必要な場合を「便秘症」といい、子どもによく見られる。多くの場合1回の浣腸で症状は消失し、繰り返す事はありませんが、適切な対応を怠ると重症化する事があります。便秘症が数カ月続くと排便時の痛みのために次の排便も我慢するという悪循環に陥り、便は固くなり浣腸でも出にくくなります。さらに進行すると尿路感染症や遺尿・夜尿などを発症し、最終的には便秘は無くなり、便汁で下着を汚すようになります。便臭による心理的負担が加わるだけでなく、腸の切除手術が必要になる事もあります。軽症のうちには治療を始めることが今後の改善につながり、適切な治療を行えば、数日から数カ月以内に楽な排便が出来るようになります。足をクロスしながら排便したり、物陰に隠れていきんだりする時は、排便を我慢している可能性が高く注意が必要です。適切な排便習慣は健やかな子どもの成長に大変重要です。便秘の症状でお困りのかたは市民病院小児科に相談してください。



小児科部長 寺澤俊一

市民病院だより

第163回

便秘とは、長い間便が出ないか出にくい事をいいます。5日以上出ない日が続いたり週2回までしか出なかったりする場合は、コロコロ便、軟便が1日に繰り返し出る場合も便秘が疑われます。また、排便のときに痛がったり出血を伴う場合も便秘です。便秘のうち、腹痛などで治療が必要な場合を「便秘症」といい、子どもによく見られる。多くの場合1回の浣腸で症状は消失し、繰り返す事はありませんが、適切な対応を怠ると重症化する事があります。便秘症が数カ月続くと排便時の痛みのために次の排便も我慢するという悪循環に陥り、便は固くなり浣腸でも出にくくなります。さらに進行すると尿路感染症や遺尿・夜尿などを発症し、最終的には便秘は無くなり、便汁で下着を汚すようになります。便臭による心理的負担が加わるだけでなく、腸の切除手術が必要になる事もあります。軽症のうちには治療を始めることが今後の改善につながり、適切な治療を行えば、数日から数カ月以内に楽な排便が出来るようになります。足をクロスしながら排便したり、物陰に隠れていきんだりする時は、排便を我慢している可能性が高く注意が必要です。適切な排便習慣は健やかな子どもの成長に大変重要です。便秘の症状でお困りのかたは市民病院小児科に相談してください。

ご意見、ご要望は、市民病院広報委員会へ
 ☎0587(32)2111、FAX(0587)322151、Eメール(hospital@city.inazawa.aichi.jp)

中高年の健康教室

▼とき 5月15日～6月19日(水曜日・全6回)、午後1時30分～3時40分
 ▼ところ 保健センター
 ▼対象 市内在住の40歳以上65歳未満で、日頃、運動する習慣がないかた(昨年度受講したかたを除く)
 ▼定員 35人(先着順)
 ▼内容 健康についての講話、健康体操の実技、体力チェック
 ▼費用 無料
 ▼申し込み 4月2日(火)から電話で健康推進課へ

特別の理由による任意予防接種費用の補助

小児がん治療のため骨髄移植手術などを受けたこと、既に接種した定期予防接種の効果が見られなかった場合、再接種の費用の一部を補助します。
 ▼対象 次の全てを満たすかた
 ①骨髄移植手術やその他の理由により、接種済の定期予防接種の予防効果が期待できないと医師が判断した
 ②再接種を受ける日現在、市に住民登録をしている
 ③接種済の

特別の理由による任意予防接種費用の補助 内容

予防接種名	対象年齢
BCG	4歳未満
小児用肺炎球菌	6歳未満
ヒブ(インフルエンザ菌b型)	10歳未満
四種混合(DPT-IPV、ジフテリア・百日せき・破傷風・ポリオ)	15歳未満
その他	20歳未満

定期予防接種の接種回数と接種間隔が、予防接種実施規則の規定を満たしているか
 ④再接種の年齢が左表のかた
 ※接種前に申請が必要です。
 詳しくは問い合わせてください。市のホームページでも確認できます。

すくすく広場(身体計測の日)

▼とき 4月3日(水)、午前9時30分～11時
 ▼ところ 保健センター
 ▼対象 市内在住の乳幼児
 ▼内容 保護者による身体計測、子育てネットワーカ-による親子遊び
 ▼持ち物 母子健康手帳
 ▼費用 無

先健康推進課 不要
 ▼問合せ 健康推進課



ママベビーサポート事業

健康推進課にある子育て世代包括支援センターを拠点とし、母子保健コーディネーターが妊娠期から子育て期に渡り、総合的に子育てを支援します。

▼主な内容 ①保健師による母子健康手帳の交付
 ②産後お泊りケア(体調の回復や育児に不安があるかた、育児支援が得られないかたなどの希望者に、指定医療機関・助産院が必要なサービスを提供。産後4カ月未満のかたが対象で、上限は7日間)
 ③こんにちは赤ちゃん訪問(生後4カ月までの子どもがいる家庭を訪問し、子育て相談や育児に関する情報を提供)
 ▼費用 ①③無料
 ②1日5000円(部屋代・食事が別途必要)
 ▼問合せ 健康推進課

いきいきいなざわ健康春フェスタ

問合せ 健康推進課

▶とき 5月18日(土)・19日(日)、午前10時～午後5時
 ▶ところ リーフウォーク稲沢(長野七丁目)
 ▶内容など 下表 ▶費用 無料

内容	対象	申し込み
健康チェック(体組成測定、足裏測定、血管年齢測定など)	市内在住のかた	不要
いきいきウォーキング ※5月18日(土)のみ。午前10時20分出発	市内在住の小学生以上のかた	4月3日(水)から、電話で健康推進課へ(定員100人。先着順)
からだのゆがみ度チェック(筋肉の可動範囲・硬さ、骨盤・肩のずれなどの測定)	市内在住の15～65歳のかた	4月3日(水)から、電話で健康推進課へ(定員各日80人。先着順) ※昨年度参加したかたを除く

