

管理番号

7-298

●ジュニアシート／メーカー：リーマン



購入時期	2015年頃新品購入。
使用履歴	2人で7年ほど使用。
状態	使用感あり。 汚れ多少あり。
備考	15kg～36kgまで。

●木製玩具／メーカー：エドインター

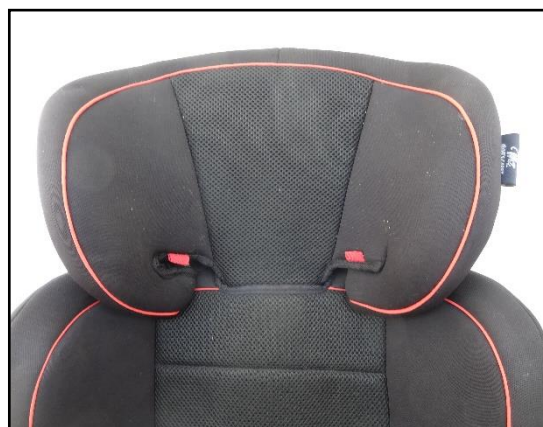


購入時期	2023年頃譲受。
使用履歴	2人で2年ほど使用。
状態	使用感あり。 ブロック不足。
備考	ようこそ森のわくわくハウス 1歳から使用可能。 箱付き。

管理番号

7-313

●ジュニアシート／メーカー：(株)シーエー



購入時期	2018年頃新品購入。
使用履歴	3人で使用。
状態	使用感あり。 毛玉あり。
備考	取扱説明書あり。 15kg～36kgまで。 メッシュハイバックシート

管理番号

7-316

●サークル／メーカー：WELMALL



購入時期	2022年新品購入。
使用履歴	1人で2年ほど使用。
状態	使用感あるが美品。
備考	取扱説明書あり。 部品あり。

管理番号

7-317

●ベビーカー／メーカー：フィッシャープライス



購入時期	2023年頃市より譲渡。
使用履歴	1人で2年ほど使用。
状態	使用感や汚れあり。
備考	音鳴り確認済み。

管理番号

7-319

●木馬／メーカー：不明



購入時期	不明。
使用履歴	不明。
状態	頭部に汚れあり。
備考	

管理番号

7-320

●ベビーゲート／メーカー：(株)シンセイインターナショナル



購入時期	2022年頃新品購入。
使用履歴	1人で3年ほど使用。
状態	使用感あり。
備考	6ヶ月～24ヶ月で使用可能。 75～85 cm

管理番号

7-321

●ベビーベッド／メーカー：Aprica



購入時期	2022年頃に新品購入。
使用履歴	1人で2年ほど使用。
状態	多少汚れはあるが良品。
備考	COCONEL AIR 品番：66047

●チャイルドシート／メーカー：Combi



購入時期	2018年頃新品購入。
使用履歴	1人で8年ほど使用。
状態	汚れなど多少あるが良品。
備考	後ろ向き：体重10kg未満。 身長～75cm程度まで。 新生児（2.5kg）～1歳頃まで。 前向き：9kg以上25kg以下。 72cm～120cm程度まで。 1歳～7歳頃まで。 RECARO Start07

●積み木／メーカー：(株) ニチガン



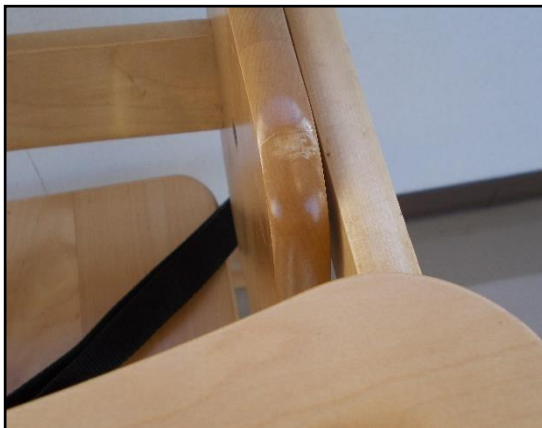
購入時期	不明。
使用履歴	不明。
状態	美品。
備考	1歳半頃から使用可能。 THE BEAR'S SCHOOL つみきあそび

●ベビーベッド／メーカー：不明



購入時期	2022年頃に新品購入。
使用履歴	1人で1年ほど使用。
状態	シミなどあるが良品。
備考	床板は高さ2段階で使用可能。 キャスター付き。 横：96 cm 縦：66 cm 高さ：110 cm 床板の高さ：44 cm又は70 cm

●木製チェア／メーカー：(株)澤田木工所



購入時期	2017年頃新品購入。
使用履歴	1人で3年ほど使用。
状態	使用感あり。 汚れやキズ多少あり。
備考	高さ：59～90.5 cm 幅：44.5～47.5 cm 奥行：48～62.5 cm 床から座面までの高さ：25～57 cm 折りたたみ可能。 6ヶ月～60ヶ月で使用可能。 (3歳まではベルト必要)

管理番号

7-329

●ジュニアシート／メーカー：リーマン



購入時期	2021年頃新品購入。
使用履歴	1人で4年ほど使用。
状態	使用感はあるが、良品。
備考	15kg～36kgまで。 品番：45072

管理番号

7-333

●チャイルドシート／メーカー：Aprica



購入時期	2023年頃新品購入。
使用履歴	1人で1年ほど使用。
状態	使用感や汚れあり。
備考	後ろ向き：首据わり～10kg未満まで。 横向き：2.5kg～9kg未満まで。 前向き：9kg～18kgまで。 リクライニング・回転可能。

管理番号

7-334

●積み木／メーカー：不明



購入時期	2021年頃中古品購入。
使用履歴	2人で4年ほど使用。
状態	美品だが落書きなど多少あり。
備考	