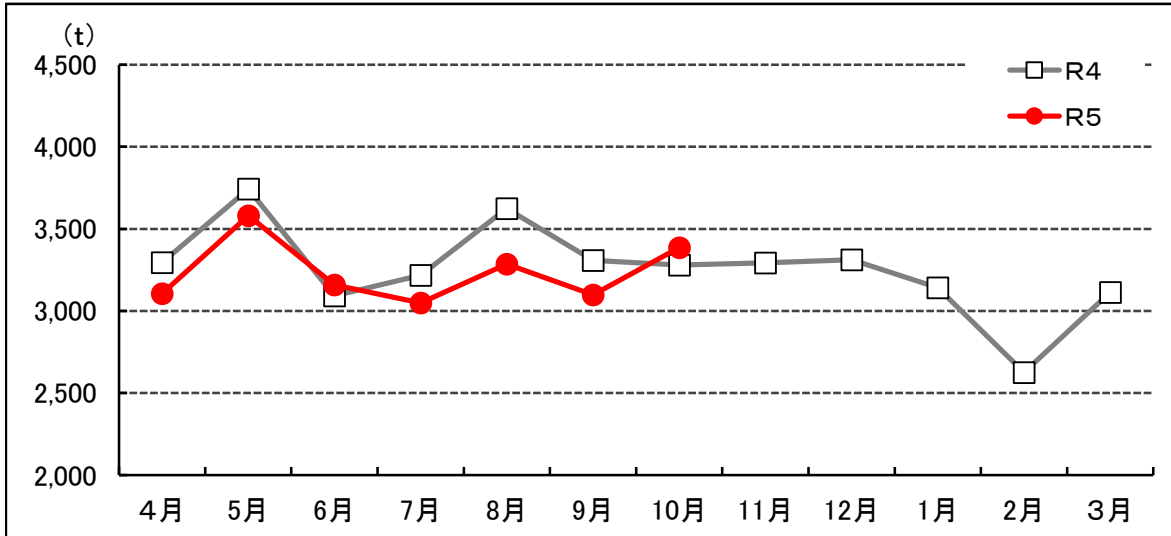


■総ごみ量の推移(環境センター処理量+資源化量)

資料 2

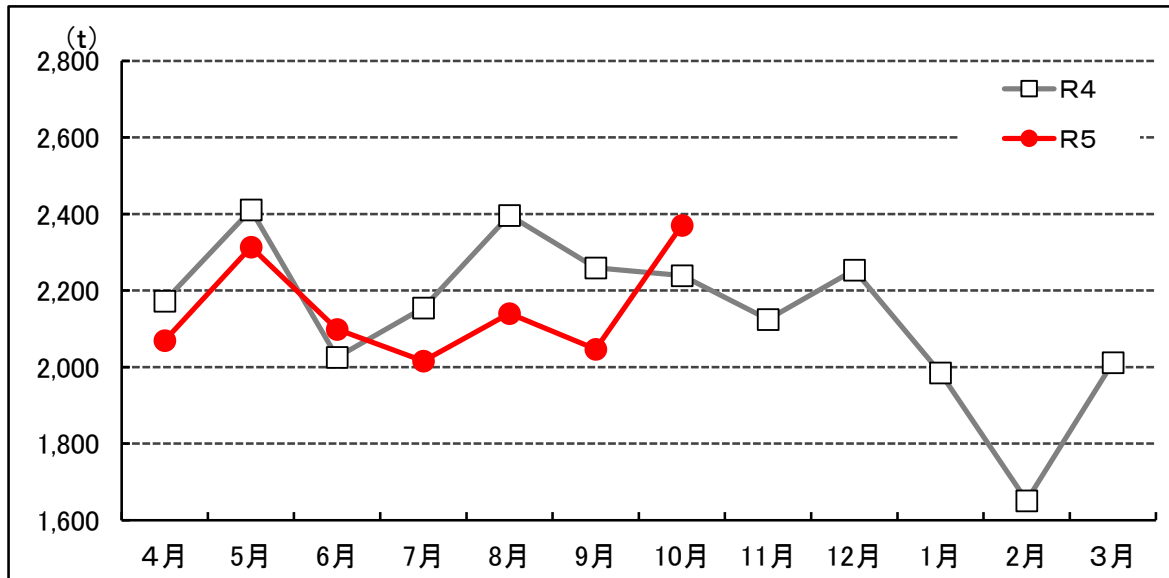
※資源化量は、集団回収、分別収集、地域ステーション、拠点回収、プラスチック製容器包装の計



単位: t

年度	4月	5月	6月	7月	8月	9月	10月	11月	12月	1月	2月	3月	同期累計
R4	3,295	3,743	3,093	3,218	3,625	3,308	3,279	3,294	3,312	3,142	2,626	3,114	23,560
R5	3,106	3,581	3,159	3,049	3,285	3,098	3,385	-	-	-	-	-	22,663
比較	△ 189	△ 162	66	△ 169	△ 340	△ 210	106	-	-	-	-	-	△ 897
率	94.3	95.7	102.1	94.7	90.6	93.7	103.2	-	-	-	-	-	96.2

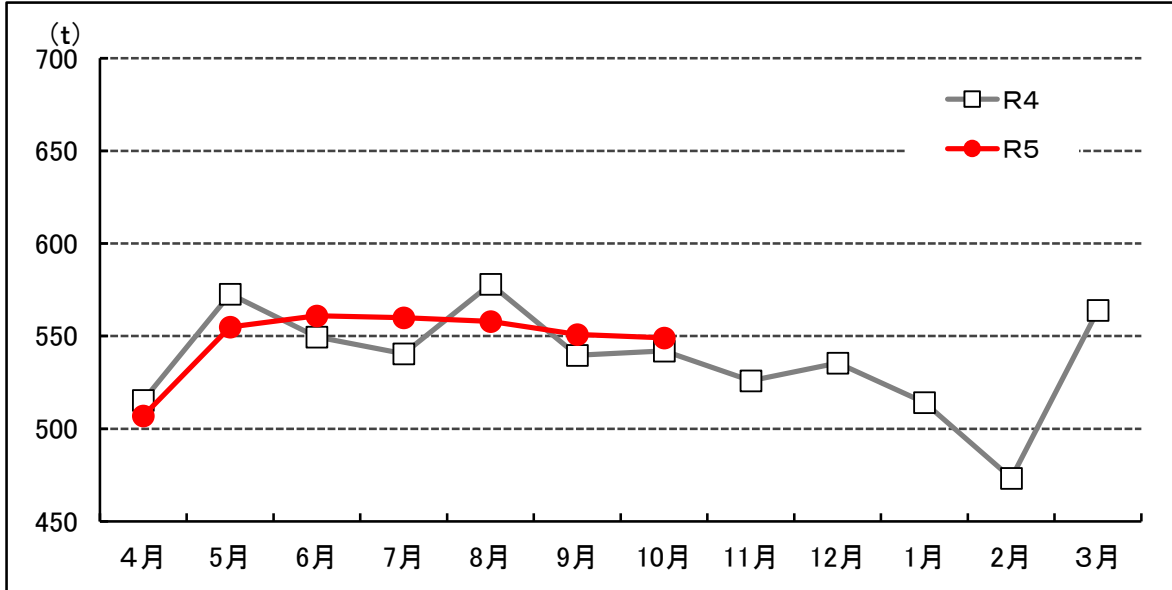
■家庭系ごみ処理量の推移



単位: t

年度	4月	5月	6月	7月	8月	9月	10月	11月	12月	1月	2月	3月	同期累計
R4	2,173	2,411	2,026	2,155	2,397	2,260	2,239	2,125	2,254	1,985	1,651	2,012	15,661
収集日	22日	21日	21日	22日	22日	21日	21日	22日	21日	20日	20日	22日	150日
R5	2,070	2,314	2,099	2,016	2,140	2,047	2,371	-	-	-	-	-	15,057
収集日	20日	22日	22日	21日	22日	21日	22日	-	-	-	-	-	150日
比較	△ 103	△ 97	73	△ 139	△ 257	△ 213	132	-	-	-	-	-	△ 604
率	95.3	99.5	103.6	93.5	89.3	90.6	105.9	-	-	-	-	-	96.1

■事業系ごみ処理量の推移

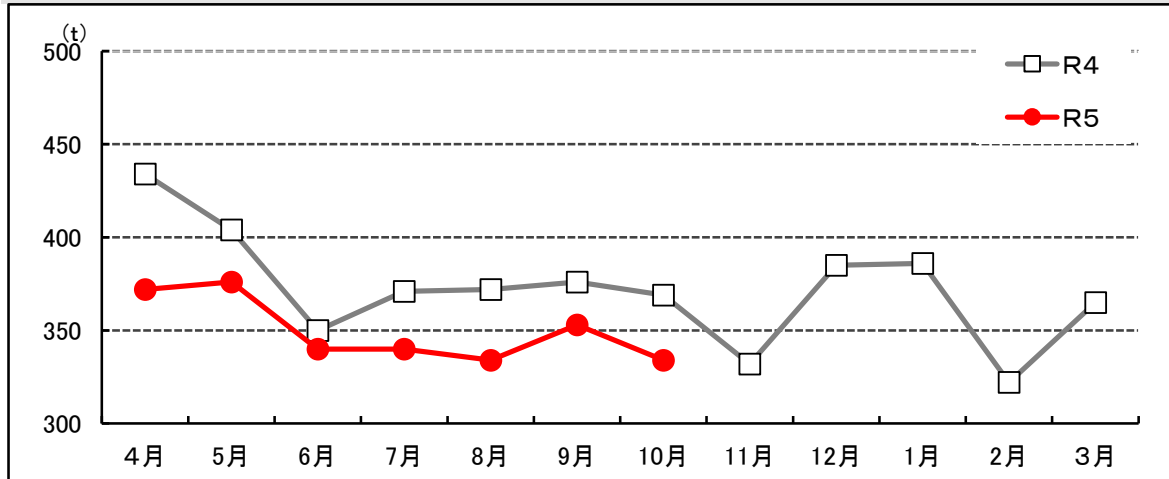


単位: t

年度	4月	5月	6月	7月	8月	9月	10月	11月	12月	1月	2月	3月	同期累計
R4	515	573	550	540	578	540	542	526	536	514	473	564	3,838
R5	507	555	561	560	558	551	549	-	-	-	-	-	3,891
比較	△ 8	△ 18	11	20	△ 20	11	7	-	-	-	-	-	53
率	98.4	96.9	102.1	103.6	96.5	102.1	101.2	-	-	-	-	-	101.4

■資源化量の推移

※資源化量は、分別収集、地域ステーション、拠点回収、プラスチック製容器包装の計



単位: t

年度	4月	5月	6月	7月	8月	9月	10月	11月	12月	1月	2月	3月	同期累計
R4	434	404	350	371	372	376	369	332	385	386	322	365	2,676
R5	372	376	340	340	334	353	334	-	-	-	-	-	2,449
比較	△ 62	△ 28	△ 10	△ 31	△ 38	△ 23	△ 35	-	-	-	-	-	△ 227
率	85.7	93.1	97.1	91.4	89.8	93.9	90.5	-	-	-	-	-	91.5