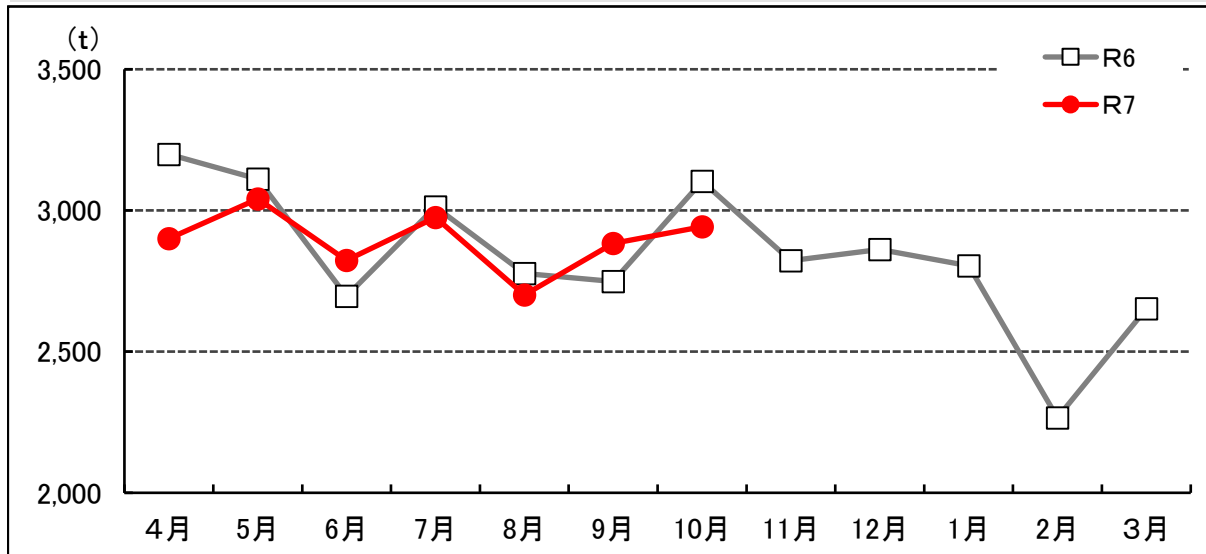


■総ごみ量の推移(環境センター処理量+資源化量)

資料 1

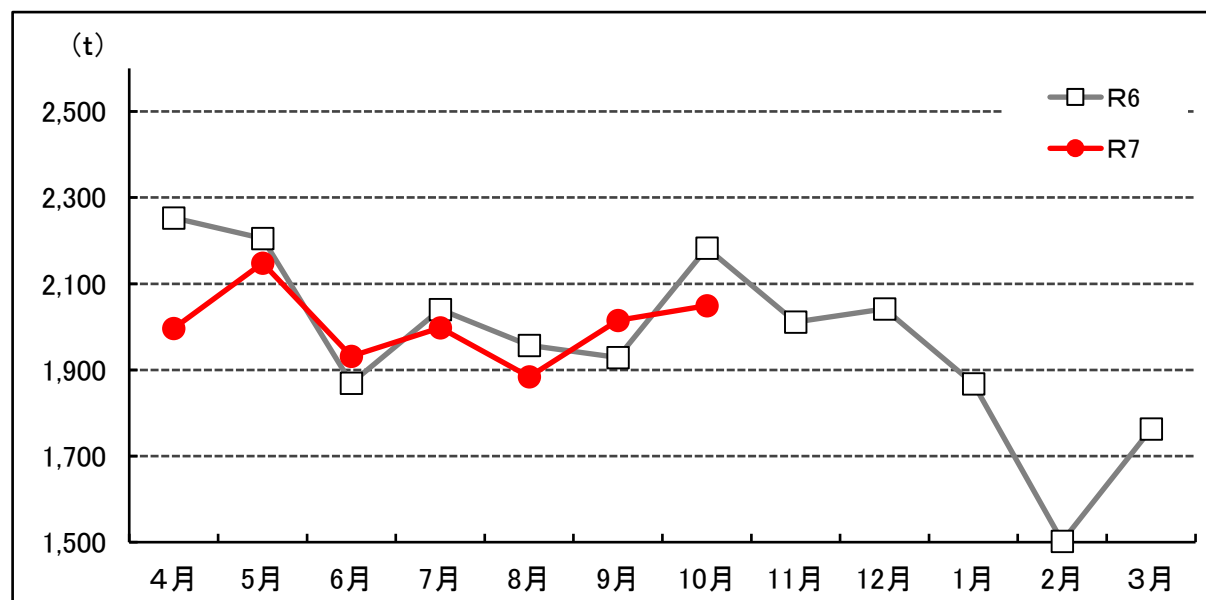
※資源化量は、集団回収、分別収集、地域ステーション、拠点回収、プラスチック製容器包装の計



単位: t

年度	4月	5月	6月	7月	8月	9月	10月	11月	12月	1月	2月	3月	同期累計
R6	3,199	3,111	2,696	3,013	2,777	2,748	3,103	2,822	2,862	2,804	2,266	2,652	20,646
R7	2,900	3,041	2,823	2,975	2,701	2,884	2,942	-	-	-	-	-	20,266
比較	△ 299	△ 70	127	△ 38	△ 76	136	△ 161	-	-	-	-	-	△ 381
率	90.7	97.7	104.7	98.7	97.3	104.9	94.8	-	-	-	-	-	98.2

■家庭系ごみ処理量の推移

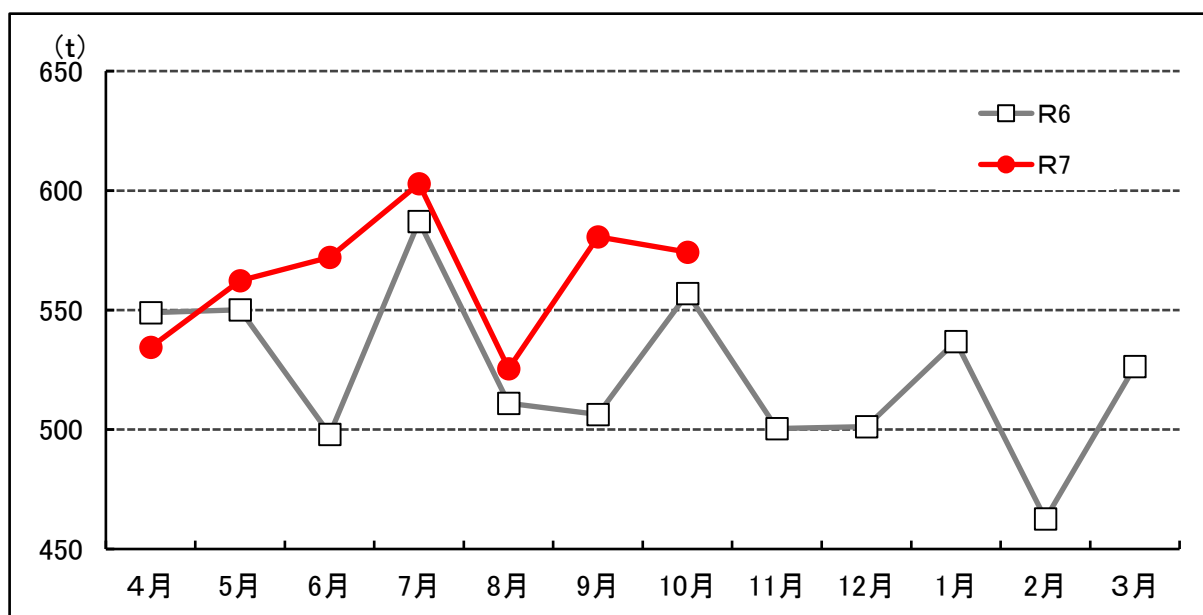


単位: t

年度	4月	5月	6月	7月	8月	9月	10月	11月	12月	1月	2月	3月	同期累計
R6	2,253	2,205	1,869	2,040	1,957	1,929	2,183	2,011	2,042	1,868	1,502	1,763	14,437
収集日	22日	21日	21日	22日	22日	21日	21日	22日	21日	20日	20日	22日	255日
R7	1,996	2,148	1,932	1,998	1,884	2,015	2,049	-	-	-	-	-	14,022
収集日	21日	22日	21日	22日	21日	22日	22日	20日	22日	20日	20日	22日	255日
比較	△ 257	△ 57	63	△ 42	△ 73	86	△ 134	-	-	-	-	-	△ 415
率	88.6	97.4	103.4	97.9	96.3	104.5	93.8	-	-	-	-	-	97.1

※数値については、端数整理の都合上、合わない場合があります。

■事業系ごみ処理量の推移

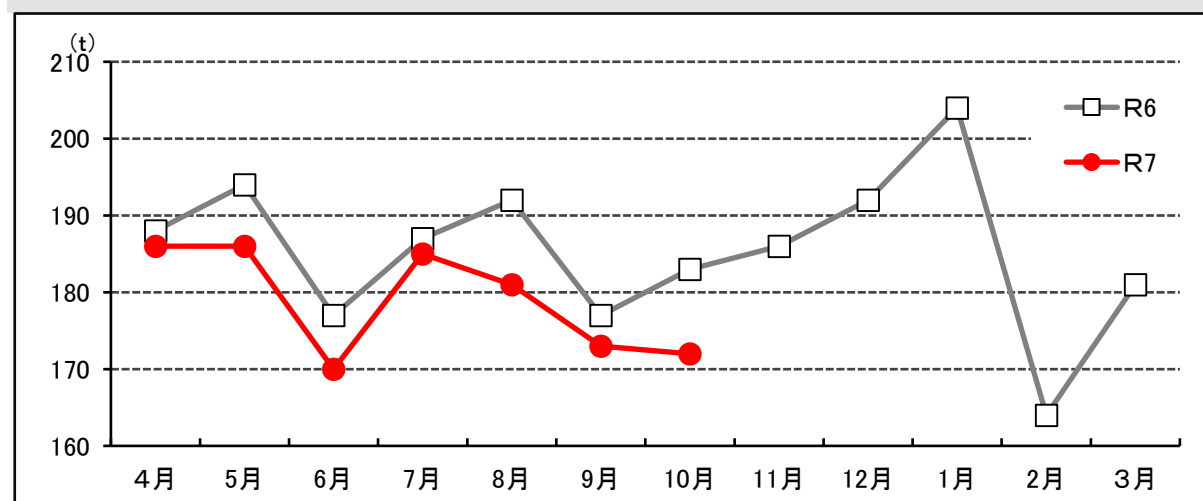


単位: t

年度	4月	5月	6月	7月	8月	9月	10月	11月	12月	1月	2月	3月	同期累計
R6	549	550	498	587	511	506	557	500	501	537	463	526	3,758
R7	534	562	572	603	525	581	574	-	-	-	-	-	3,952
比較	△ 14	12	74	16	15	74	17	-	-	-	-	-	194
率	97.4	102.2	114.9	102.7	102.8	114.7	103.1	-	-	-	-	-	105.2

■資源化量の推移

※資源化量は、分別収集、地域ステーション、拠点回収、プラスチック製容器包装の計



単位: t

年度	4月	5月	6月	7月	8月	9月	10月	11月	12月	1月	2月	3月	同期累計
R6	188	194	177	187	192	177	183	186	192	204	164	181	1,298
R7	186	186	170	185	181	173	172	-	-	-	-	-	1,253
比較	△ 2	△ 8	△ 7	△ 2	△ 11	△ 4	△ 11	-	-	-	-	-	△ 45
率	99.0	95.7	96.1	99.1	94.1	97.7	93.9	-	-	-	-	-	96.5

※数値については、端数整理の都合上、合わない場合があります。