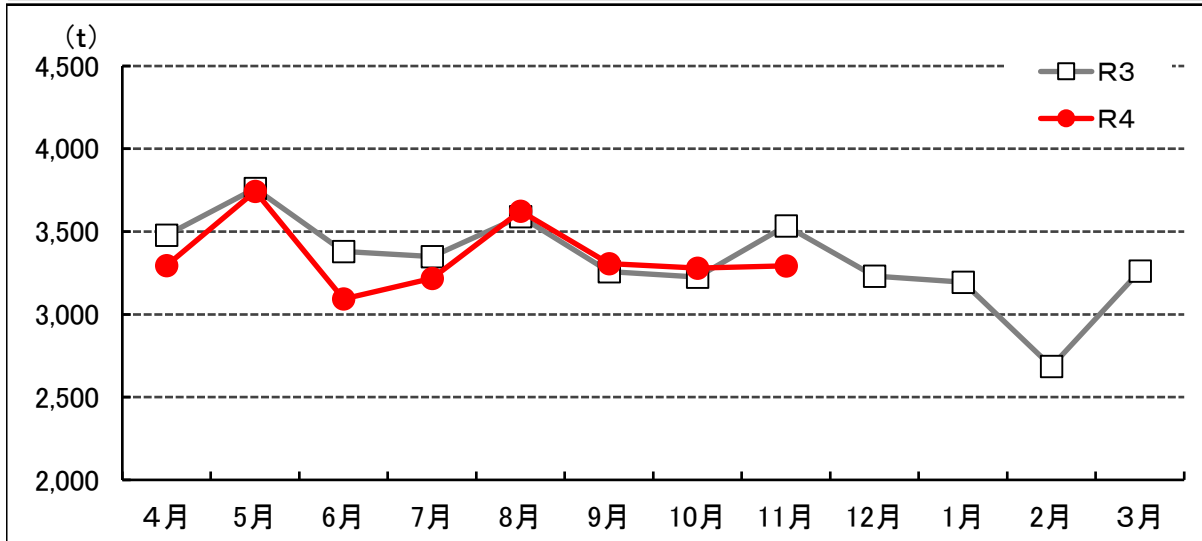


■ 総ごみ量の推移(環境センター処理量+資源化量)

資料 1

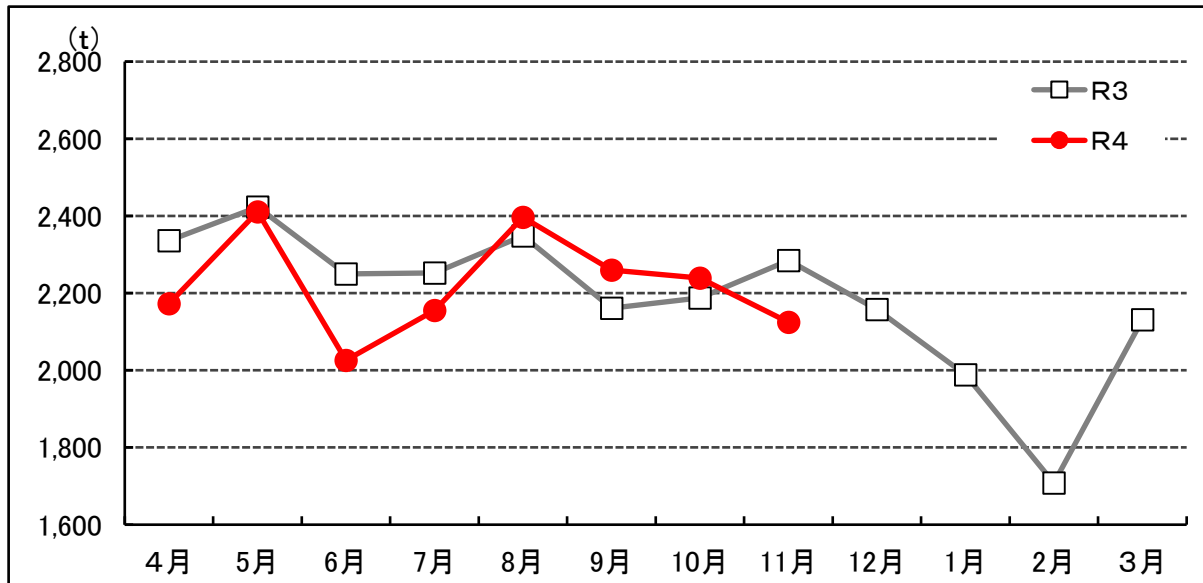
※資源化量は、集団回収、分別収集、地域ステーション、拠点回収、プラスチック製容器包装の計



単位:t

年度	4月	5月	6月	7月	8月	9月	10月	11月	12月	1月	2月	3月	同期累計
R3	3,478	3,760	3,380	3,350	3,591	3,258	3,226	3,535	3,231	3,194	2,685	3,263	27,579
R4	3,295	3,743	3,093	3,217	3,624	3,307	3,279	3,294	-	-	-	-	26,853
比較	△ 183	△ 17	△ 287	△ 133	33	49	53	△ 241	-	-	-	-	△ 726
率	94.7	99.5	91.5	96.0	100.9	101.5	101.6	93.2	-	-	-	-	97.4

■ 家庭系ごみ処理量の推移

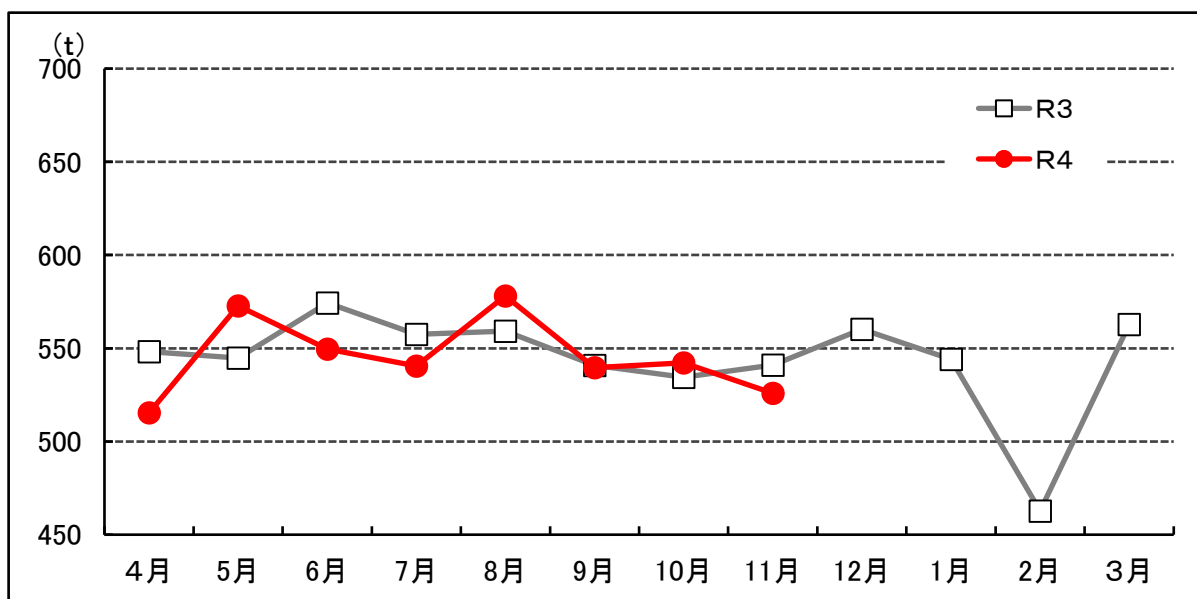


単位:t

年度	4月	5月	6月	7月	8月	9月	10月	11月	12月	1月	2月	3月	同期累計
R3	2,336	2,423	2,250	2,252	2,349	2,161	2,188	2,285	2,158	1,989	1,708	2,131	18,244
収集日	22日	21日	21日	22日	22日	21日	21日	22日	21日	20日	20日	22日	255日
R4	2,173	2,411	2,026	2,155	2,397	2,260	2,239	2,125	-	-	-	-	17,786
収集日	21日	22日	21日	21日	22日	22日	21日	21日	22日	20日	20日	22日	255日
比較	△ 163	△ 12	△ 224	△ 97	48	99	51	△ 160	-	-	-	-	△ 458
率	93.0	99.5	90.0	95.7	102.1	104.6	102.4	93.0	-	-	-	-	97.5

※数値については、端数整理の都合上、合わない場合があります。

■事業系ごみ処理量の推移

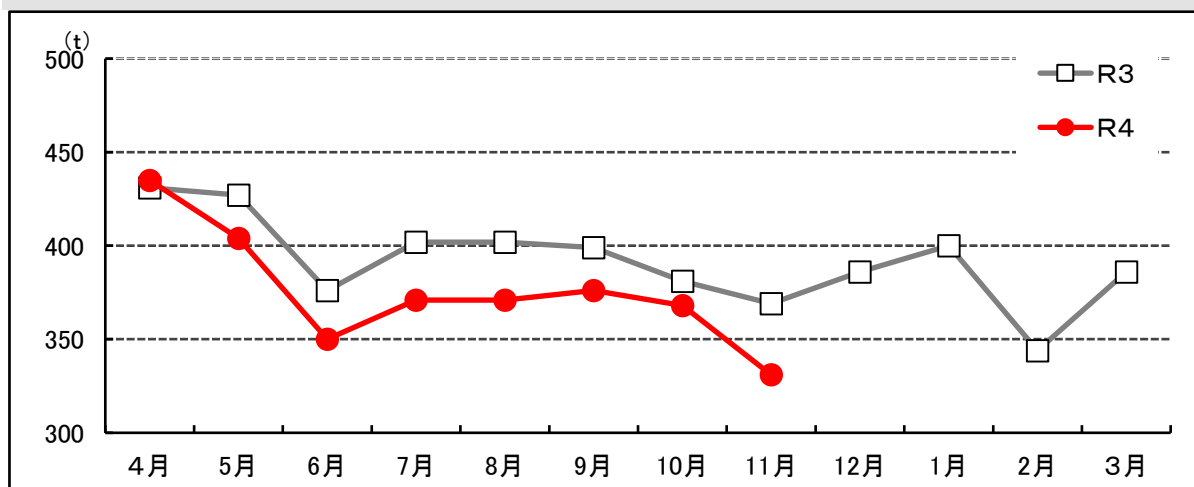


単位: t

年度	4月	5月	6月	7月	8月	9月	10月	11月	12月	1月	2月	3月	同期累計
R3	548	545	574	557	559	541	534	541	560	544	463	563	4,400
R4	515	573	550	540	578	540	542	526	-	-	-	-	4,364
比較	△ 33	28	△ 25	△ 17	19	△ 1	8	△ 15	-	-	-	-	△ 36
率	94.0	105.1	95.7	97.0	103.4	99.8	101.4	97.2	-	-	-	-	99.2

■資源化量の推移

※資源化量は、分別収集、地域ステーション、拠点回収、プラスチック製容器包装の計



単位: t

年度	4月	5月	6月	7月	8月	9月	10月	11月	12月	1月	2月	3月	同期累計
R3	431	427	376	402	402	399	381	369	386	400	344	386	3,186
R4	435	404	350	371	371	376	368	331	-	-	-	-	3,006
比較	4	△ 23	△ 26	△ 31	△ 31	△ 23	△ 13	△ 38	-	-	-	-	△ 180
率	100.9	94.5	93.2	92.3	92.3	94.3	96.7	89.8	-	-	-	-	94.4

※数値については、端数整理の都合上、合わない場合があります。