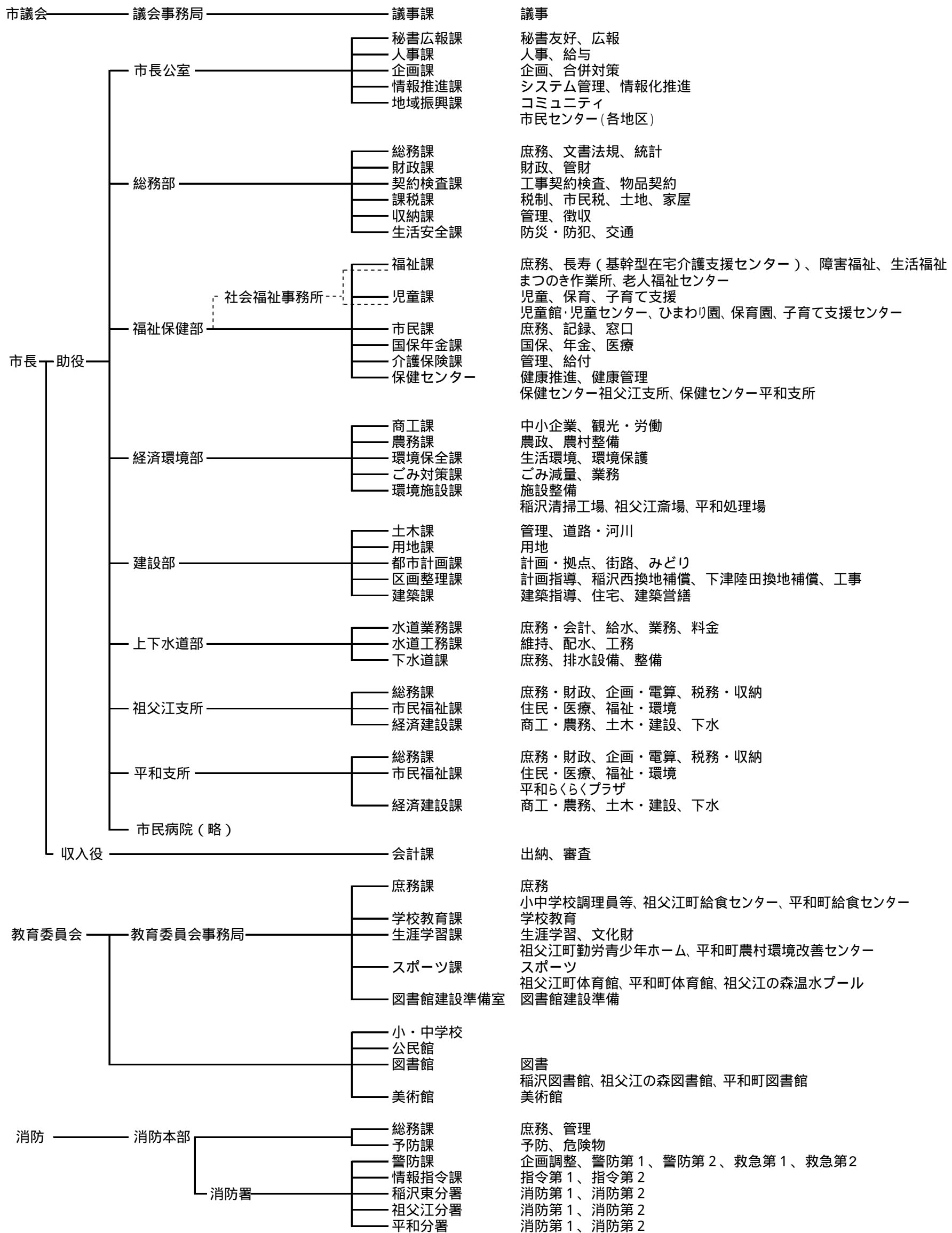


平成17年度 稲沢市行政機構図(案)

H16.8.27



選挙管理委員会 — 選挙管理委員会事務局 — 選挙
 監査委員 — 監査委員事務局 — 監査
 農業委員会 — 農業委員会事務局 — 農地
 公平委員会 — 公平委員会事務局
 固定資産評価審査委員会

一部事務組合 尾張農業共済事務組合

* 公共的施設等については、職員の配置を計画している施設のみを表記。

支所の組織と担当業務について(案) その1

【参考資料】

支所	課	グループ	支所担当事務の概要	正規職員概数	
				祖父江支所	平和支所
支所長				1人	1人
	総務課長			約14人	約11人
	庶務・財政		庁内の取り締まり、庁内施設の運用管理 庁内公用車の配車、維持管理業務 守衛業務 公印(支所専用印)の管守 文書の收受、配布・発送事務 公告式による文書の掲示 支所起案文書の審査 平成17年国勢調査の実施 工業統計・学校基本調査の取りまとめ事務 (期日前投票所管理、投票所施設借用依頼事務・機材準備、ポスター掲示場設置承諾依頼、選挙啓発等) 支所分予算の執行管理 各種財政調査(支所管内分)事務 公有財産調査事務 借地台帳管理、借地料の算定事務 平成16年度決算書調製事務(本庁からの応援あり) 防犯に関する啓発活動 支所における市民相談の実施 交通安全啓発活動 自転車駐車場・放置自転車対策事務 巡回バスの運行(祖父江支所)		
	企画・電算		博覧会フレンドシップ事業・市町村デー関連事業の実施 地域における広報・広聴の窓口業務 支所職員福利厚生(定期健康診断・健康相談実施)事務 共済組合関係届出、申請受付及び交付事務 地域における合併対策事務 地域審議会関係事務(祖父江支所) 電算システム統合に伴う本庁支所間の連絡調整事務 情報化推進事務に係る本庁支所間の連絡調整事務 日常の区長との連絡調整事務 地域におけるコミュニティ振興事務		
	税務・収納		税証明の交付申請受付・発行事務 原付の標識交付、異動・廃車申請受付事務 個人・法人市県民税各種申請・届出書類受付審査事務 個人・法人市県民税実態調査関係事務 確定申告事務 平成17年度当初賦課事務(本庁からの応援あり) 固定資産税(土地)、都市計画税(土地)関係事務 課税台帳(支所管内分)縦覧・閲覧事務 土地データ異動電算入力票記入事務 現地調査関係事務 固定資産税(家屋・償却資産)、都市計画税(家屋)関係事務 課税台帳(支所管内分)縦覧・閲覧事務 家屋データ異動電算入力票記入事務 家屋調査関係事務 口座振替依頼書受付事務 納税指導事務 支所管内を担当地区とする市税等の徴収事務		

支所の組織と担当業務について(案) その2

【参考資料】

支所	課	グループ	支所担当業務の概要	正規職員概数	
				祖父江支所	平和支所
	市民福祉課長			約16人	約15人
		住民・医療	外国人登録原票記載事項証明申請受付・交付事務 戸籍届出の受付・入力事務 住民異動届の受付・入力事務 本人確認通知事務 転入学通知書交付事務 戸籍謄抄本、住民票写し、印鑑登録証明書等申請受付・交付事務 印鑑登録事務 国民健康保険関係申請等受付・審査(端末確認のみ)事務 資格異動、転居、世帯変更等端末照合審査・入力・被保険者証交付事務 被保険者証再交付事務 出産育児一時金受領委任決定通知書等発行事務 国民健康保険税の試算及び相談・指導事務 国民年金関係申請等受付・審査(端末確認のみ)事務 国民年金資格異動端末照合審査・入力事務 年金手帳得喪記録記入事務 免除及び学生納付特例申請端末照合審査・入力事務 老人保健・福祉医療関係申請等受付・審査(端末確認のみ)事務 老人保健・福祉医療異動端末照合審査・入力・受給者証交付事務 負担区分等証明書交付事務 限度額適用・標準負担額減額認定書等交付事務(端末確認のみ) 交通災害共済給付金請求受付事務(過年分)		
		福祉・環境	日赤社資収納事務 地区民生委員協議会関係事務 引揚者住宅維持管理事務(祖父江支所) 在宅福祉事業関係申請書受付・審査事務 高齢者福祉関係補助金交付申請受付事務 シルバー優待証明書交付申請書受付事務 支援費・障害者手帳等・福祉手当等申請受付事務 生活保護に係る相談業務 児童・母子に関する各種手当申請書受付・書類審査事務 各種補助金申請書受付事務 保育園入退園申込書、転園等変更届受付事務 保育料の収納、滞納整理(支所管内分)事務 介護保険被保険者証再発行事務 受給申請書受付・書類審査事務 保険料の収納、滞納整理(支所管内分)事務 減免・徴収猶予申請書受付・聴き取り調査事務 納入通知書・納付証明再発行事務 死亡・転出届出に係る保険証の返還事務 要介護認定申請書・意見書受付事務 受給資格者証発行事務 介護サービス事業所の開設確認事務 高額サービス、住宅改修等申請書受付・書類審査事務 犬登録及び狂犬病予防関係受付・交付事務 衛生・環境美化啓発業務 環境委員との連絡調整事務 Nox・PM法最新規制適合車等早期代替補助金申請受付事務 大気・水質・地盤沈下等公害対策関係苦情処理、現地指導事務 所管区域に関する環境保護関係事務 ISO14001の支所施設への拡大推進関係事務 住宅用太陽光発電システム設置費補助金申請受付及び現地確認事務 合併処理浄化槽設置事業補助金現地確認事務 ごみの排出指導事務 集団回収補助金申請受付事務		
		らくらくプラザ	らくらくプラザ管理運営事務(平和支所)		

支所の組織と担当業務について(案) その3

【参考資料】

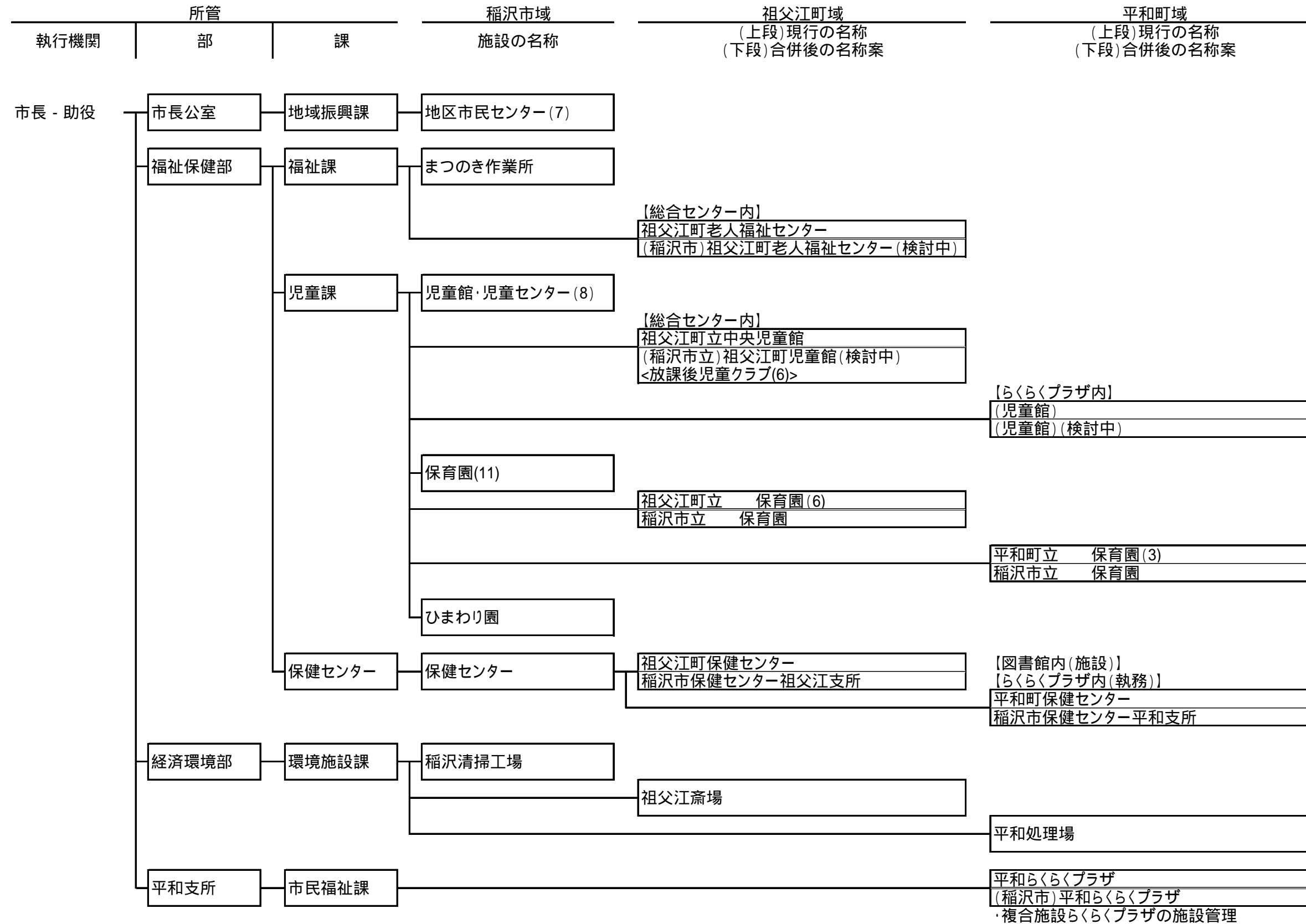
支所	課	グループ	支所担当事務の概要	正規職員概数	
				祖父江支所	平和支所
	経済建設課長			約18人	約13人
		商工・農務	管内の商工団体との連絡調整事務 計量検査事務 中小企業金融対策関係申請受付事務 中小企業振興奨励金申請受付事務 勤労者資金融資関係申請受付事務 管内のイベント事業計画の立案、負担金経理、実施事務 農村振興総合整備計画関係相談及び地図の閲覧・販売事務 農林漁業資金交付申請書受付事務 主要食糧の需給調整(水田農業構造改革対策)関係申請受付事務 祖父江町・平和町土地改良区育成・運営指導(事務局)業務 管内の委託、工事、災害復旧に関する事務(国・県営及び団体営事業を除く) 排水機場の維持管理業務 祖父江町・平和町土地改良区賦課金関係事務		
		土木・建設	道路橋りょう及び河川台帳整備事務 官民境界立会い申請受付、立会い事務(本庁共管) 工事要望受付事務 道路等維持補修業務 修繕工事設計監督業務 一般土木事業(県道・街路を除く)の実施 交通安全施設の設計監督業務 地価公示等関係台帳閲覧事務 公共用地取得事務のうち分筆登記事務 都市計画図面販売・コピー業務 管内都市公園事業の実施 生垣設置補助金申請受付事務 生産緑地制度周知事務応援 保存樹調査応援、補助金申請受付事務 土地区画整理事業に関する相談業務 建築関係手続きのパンフレット配布等情報提供 市営住宅相談・案内事務 現祖父江町営住宅台帳管理事務(祖父江支所) 木造住宅耐震診断受付事務 木造住宅耐震改修費補助金相談業務 庁舎の冷暖房及び電気設備の運用管理 支所管轄庁舎の軽微な修繕(直営(委託しないもの))		
		下水	給水装置の使用開始・廃止受付事務 上下水道料金口座振替依頼書受付事務 水道の漏水の現場確認事務(支所に連絡があるもの) 下水道事業に関する財政計画立案事務 受益者負担金調査、申告書等受付事務 排水設備に関する事務 公共下水道・農業集落排水施設維持管理業務 公共下水道・農業集落排水工事設計書作成・監督業務		
	各課		工事契約金額130万円以下及び委託料に係る検査事務 物品契約50万円以下に係る検査業務 公用車の給油伝票発行事務 税・手数料等公金の受入れ事務		
				約18人	約13人

注1 保健センター(市保健センター直轄とすることを計画)については、支所管轄外の施設として計画。

注2 教育委員会所管事務については、教育委員会本庁直轄とすることを予定。

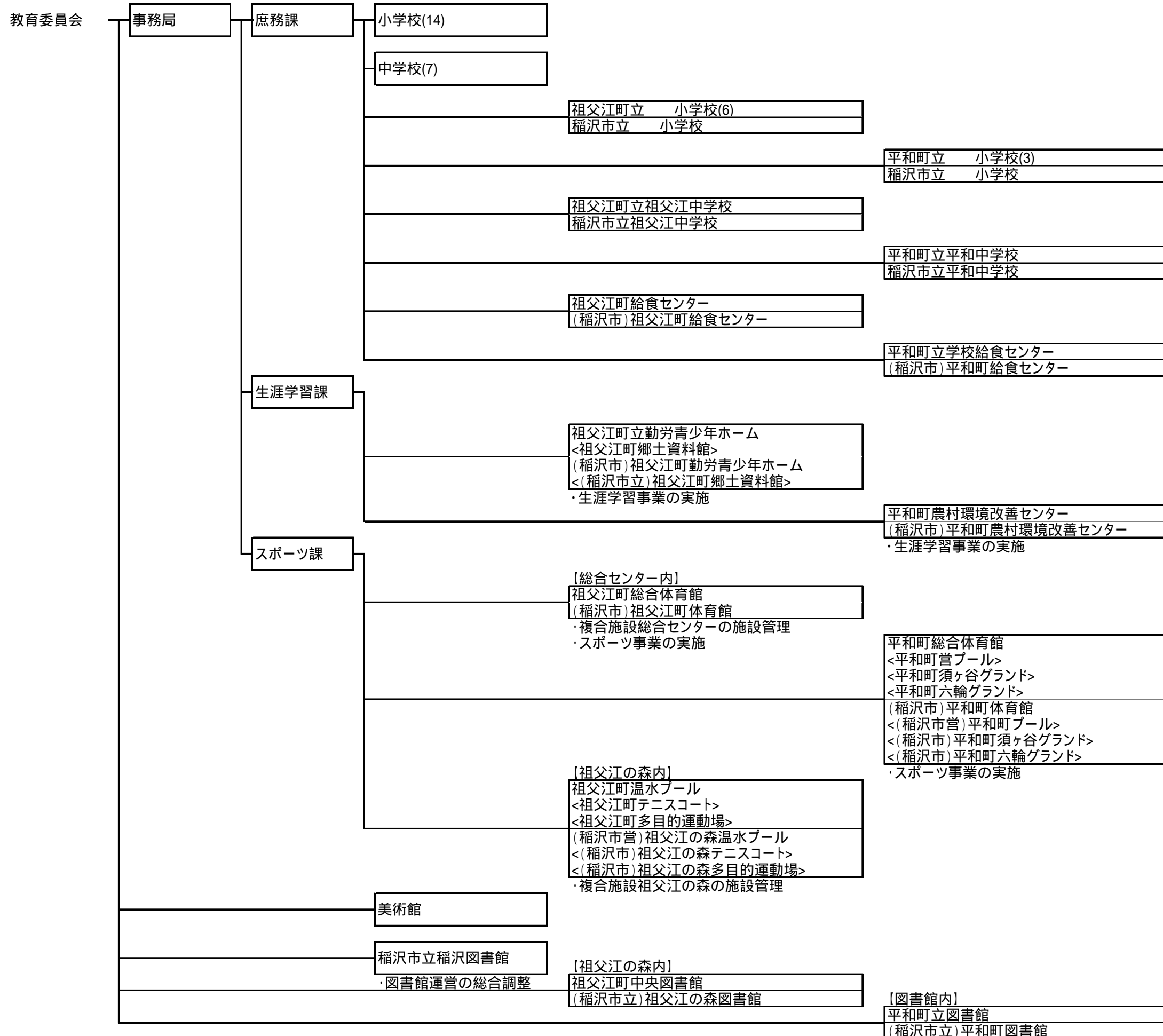
祖父江町・平和町の区域における公共的施設の管理運営体制（素案） その1

【参考資料】



祖父江町・平和町の区域における公共的施設の管理運営体制（素案） その2

【参考資料】



* 正規職員の配置を計画している施設のみ表示。