

第4章 対象施設の実態

4-1 対象施設の現状

(1) 建物・棟別概要

① 施設概要

本計画の対象施設の総延床面積は約13.2万㎡となります。最も古い施設は、堀田団地(住宅)1・2・3棟の計3棟で、築年数は51年となっています。

表・施設概要(1/9)

■ : 築50年以上 ■ : 築30年以上

施設区分		施設名	建物名	棟番号	構造	階数	延床面積 (㎡)	建築年度		築年数	耐震安全性		
大分類	中分類							西暦	和暦		基準	診断	補強
行政系施設	庁舎等	稲沢市役所	本庁舎	1	SRC	5	8,504.71	1970	S45	50	旧	実施済み	不要
		稲沢市役所	本庁舎 (市長車庫棟)	2	RC	1	80.00	1970	S45	50	旧	未実施	未実施
		稲沢市役所	本庁舎(南車庫棟)	3	S	1	285.67	1978	S53	42	旧	未実施	未実施
		稲沢市役所	本庁舎(第1分庁舎)	4	RC	2	648.00	1981	S56	39	新	不要	不要
		稲沢市役所	本庁舎(ポンプ室)	5	CB	1	9.38	1981	S56	39	旧	不要	不要
		稲沢市役所	本庁舎 (第4書庫倉庫)	6	RC	2	409.50	1982	S57	38	新	不要	不要
		稲沢市役所	本庁舎(第2分庁舎)	7	S	2	816.00	1996	H8	24	新	不要	不要
		稲沢市役所	本庁舎(渡り廊下)	8	S	1	23.53	1996	H8	24	新	不要	不要
		稲沢市役所	本庁舎(その他)	9	RC	1	151.75	2002	H14	18	新	不要	不要
		稲沢市役所	本庁舎(西車庫棟)	10	S	1	267.50	2019	R元	1	新	不要	不要
		稲沢市役所	本庁舎(東庁舎)	11	RC	4	3,396.05	2020	R2	0	新	不要	不要
		稲沢市役所	本庁舎(渡り廊下)	12	RC	1	26.70	2020	R2	0	新	不要	不要
		稲沢市役所	本庁舎(倉庫棟)	13	S	1	431.50	2020	R2	0	新	不要	不要
		稲沢市役所	本庁舎 (自転車置場1)	14	S	1	13.41	2020	R2	0	新	不要	不要
		稲沢市役所	本庁舎 (自転車置場2)	15	S	1	13.41	2020	R2	0	新	不要	不要
		稲沢市役所	本庁舎 (公用車庫棟1)	16	S	1	187.50	2020	R2	0	新	不要	不要
		稲沢市役所	本庁舎 (公用車庫棟2)	17	S	1	132.50	2020	R2	0	新	不要	不要
		稲沢市役所	本庁舎 (公用車庫棟3)	18	S	1	120.00	2020	R2	0	新	不要	不要
		稲沢市役所	本庁舎 (公用車庫棟4)	19	S	1	96.00	2020	R2	0	新	不要	不要
		祖父江支所	祖父江支所(事務所 (保健センター祖父江支所 を含む))	1	RC	2	1,357.22	1999	H11	21	新	不要	不要
		祖父江支所	祖父江支所 (自転車置場)	2	S	1	65.00	1999	H11	21	新	不要	不要
		祖父江支所	祖父江支所(車庫)	3	S	1	115.72	2000	H12	20	新	不要	不要
		平和支所	平和支所(事務所1)	1	RC	1	727.86	1985	S60	35	新	不要	不要
		平和支所	平和支所(事務所2)	2	RC	1	10.74	2011	H23	9	新	不要	不要
		平和支所	平和支所(便所)	3	RC	1	38.86	2011	H23	9	新	不要	不要
		平和支所	平和支所(渡り廊下)	4	RC	1	46.50	2011	H23	9	新	不要	不要
		平和支所	平和支所(車庫1)	5	S	1	300.40	1977	S52	43	旧	不要	不要
	平和支所	平和支所(倉庫)	6	S	1	162.00	1984	S59	36	新	不要	不要	
	平和支所	平和支所(車庫2)	7	S	1	180.00	1994	H6	26	新	不要	不要	

表・施設概要(2/9)

■ : 築50年以上 ■ : 築30年以上

施設区分		施設名	建物名	棟番号	構造	階数	延床面積 (㎡)	建築年度		築年数	耐震安全性		
大分類	中分類							西暦	和暦		基準	診断	補強
行政系施設	消防施設	消防本部	消防本部 消防署 (事務所)	1	RC	3	3,660.03	2002	H14	18	新	不要	不要
		消防本部	消防本部 消防署 (倉庫)	2	S	1	150.00	2002	H14	18	新	不要	不要
		消防本部	消防本部 消防署 (その他1)	3	RC	6	234.00	2002	H14	18	新	不要	不要
		消防本部	消防本部 消防署 (その他2)	4	S	1	102.00	2002	H14	18	新	不要	不要
		消防本部	消防本部 消防署 (その他3)	5	CB	1	8.93	2002	H14	18	新	不要	不要
		消防本部	消防本部 消防署 (その他4)	6	CB	1	7.20	2002	H14	18	新	不要	不要
		消防本部	消防本部 消防署 (自転車置場)	7	S	1	9.80	2002	H14	18	新	不要	不要
		稲沢東分署	消防署 稲沢東分署 (事務所)	1	RC	2	601.80	1976	S51	44	旧	実施済み	不要
		稲沢東分署	消防署 稲沢東分署 (車庫)	2	RC	1	119.24	1981	S56	39	旧	実施済み	不要
		稲沢東分署	消防署 稲沢東分署 (その他)	3	S	1	16.00	1985	S60	35	新	不要	不要
		祖父江分署	消防署 祖父江分署 (事務所)	1	RC	2	457.45	1975	S50	45	旧	実施済み	実施済み
		祖父江分署	消防署 祖父江分署 (その他)	2	S	1	16.00	1983	S58	37	新	不要	不要
		平和分署	消防署 平和分署 (事務所)	1	S	2	418.92	1975	S50	45	旧	実施済み	実施済み
		平和分署	消防署 平和分署 (その他)	2	S	1	16.00	1984	S59	36	新	不要	不要
		消防団第1分団詰所	消防団第1分団詰所	1	S	2	65.05	1975	S50	45	旧	実施済み	未実施
		消防団第2分団詰所	消防団第2分団詰所	1	S	2	65.05	1974	S49	46	旧	実施済み	未実施
		消防団第3分団詰所	消防団第3分団詰所	1	S	2	65.05	1976	S51	44	旧	実施済み	未実施
		消防団第4分団詰所	消防団第4分団詰所	1	S	2	120.00	2018	H30	2	新	不要	不要
		消防団第5分団詰所	消防団第5分団詰所	1	S	2	65.05	1978	S53	42	旧	実施済み	未実施
		消防団第6分団詰所	消防団第6分団詰所	1	S	2	65.05	1972	S47	48	旧	未実施	未実施
		消防団第7分団詰所	消防団第7分団詰所	1	S	1	73.71	1976	S51	44	旧	実施済み	未実施
		消防団第7分団詰所 (倉庫)	消防団第7分団詰所 (倉庫)	2	S	1	6.48	1985	S60	35	新	不要	不要
		消防団第8分団詰所	消防団第8分団詰所	1	S	1	81.00	1985	S60	35	新	不要	不要
		消防団第8分団詰所 (倉庫)	消防団第8分団詰所 (倉庫)	2	S	1	6.48	1985	S60	35	新	不要	不要
		消防団第9分団詰所	消防団第9分団詰所	1	S	2	121.15	2016	H28	4	新	不要	不要
		消防団第10分団詰所	消防団第10分団詰所	1	S	1	77.36	1988	S63	32	新	不要	不要
		消防団第10分団詰所 (便所)	消防団第10分団詰所 (便所)	2	RC	1	1.80	2011	H23	9	新	不要	不要
		消防団第11分団詰所	消防団第11分団詰所	1	S	1	77.36	1988	S63	32	新	不要	不要
		消防団第11分団詰所 (便所)	消防団第11分団詰所 (便所)	2	鉄骨 コンクリート	1	1.80	2013	H25	7	新	不要	不要

表・施設概要(3/9)

■ : 築50年以上 □ : 築30年以上

施設区分		施設名	建物名	棟番号	構造	階数	延床面積(m ²)	建築年度		築年数	耐震安全性		
大分類	中分類							西暦	和暦		基準	診断	補強
保健・福祉施設	高齢福祉施設	明治老人福祉センターけやき館	明治老人福祉センターけやき館	1	RC	10	1,059.43	2008	H20	12	新	不要	不要
		千代田老人福祉センターしいのき館	千代田老人福祉センターしいのき館1	1	軽量鉄骨プレハブ	1	12.15	1981	S56	39	新	不要	不要
		千代田老人福祉センターしいのき館	千代田老人福祉センターしいのき館2	2	RC	1	344.95	1981	S56	39	新	不要	不要
		老人福祉センターさくら館	老人福祉センターさくら館	1	RC	1	541.17	1977	S52	43	旧	実施済み	不要
		老人福祉センターさくら館	老人福祉センターさくら館(自転車置場)	2	S	1	12.96	1977	S52	43	旧	不要	不要
		老人福祉センターさくら館	老人福祉センターさくら館(倉庫1)	3	S	1	56.25	1978	S53	42	旧	不要	不要
		老人福祉センターさくら館	老人福祉センターさくら館(倉庫2)	4	CB	1	13.69	1979	S54	41	旧	不要	不要
		老人福祉センターさくら館	老人福祉センターさくら館(陶芸室)	5	RC	1	135.00	1980	S55	40	旧	実施済み	不要
		大里東老人憩の家つつじ館	大里東老人憩の家つつじ館	1	RC	1	328.80	1989	H元	31	新	不要	不要
		大里東老人憩の家つつじ館	大里東老人憩の家つつじ館(陶芸室)	2	CB	1	62.00	1989	H元	31	新	不要	不要
		大里東老人憩の家つつじ館	大里東老人憩の家つつじ館(渡り廊下)	3	S	1	36.50	1989	H元	31	新	不要	不要
		大里東老人憩の家つつじ館	大里東老人憩の家つつじ館(自転車置場)	4	S	1	16.00	1989	H元	31	新	不要	不要
		下津老人福祉センターくすのき館	下津老人福祉センターくすのき館	1	RC	2	256.00	2001	H13	19	新	不要	不要
		下津老人福祉センターくすのき館	下津老人福祉センターくすのき館(陶芸室)	2	CB	1	74.00	2001	H13	19	新	不要	不要
	稲沢東老人福祉センターはなみずき館	稲沢東老人福祉センターはなみずき館	1	RC	1	386.98	1984	S59	36	新	不要	不要	
	稲沢東老人福祉センターはなみずき館	稲沢東老人福祉センターはなみずき館(陶芸室)	2	CB	1	60.00	1984	S59	36	新	不要	不要	
	稲沢東老人福祉センターはなみずき館	稲沢東老人福祉センターはなみずき館(渡り廊下)	3	S	1	17.58	1984	S59	36	新	不要	不要	
	稲沢東老人福祉センターはなみずき館	稲沢東老人福祉センターはなみずき館(その他)	4	CB	1	5.48	1984	S59	36	新	不要	不要	
	稲沢東老人福祉センターはなみずき館	稲沢東老人福祉センターはなみずき館(自転車置場)	5	S	1	4.59	1984	S59	36	新	不要	不要	
	稲葉老人福祉センターあすなろ館	稲葉老人福祉センターあすなろ館	1	RC	2	194.58	2020	R2	0	新	不要	不要	
	祖父江老人福祉センターいちよう館	祖父江老人福祉センターいちよう館	1	SRC	1	1,159.81	1980	S55	40	旧	実施済み	実施済み	
	障害福祉施設	ひまわり園	ひまわり園(保育室)	1	RC	1	273.30	1984	S59	36	新	不要	不要
		ひまわり園	ひまわり園(自転車置場)	2	S	1	6.48	1984	S59	36	新	不要	不要
		まつのき	まつのき(その他1)	1	RC	1	177.74	1981	S56	39	新	不要	不要
		まつのき	まつのき(その他2)	2	S	1	6.90	1981	S56	39	新	不要	不要
		まつのき	まつのき(その他3)	3	S	1	19.44	1982	S57	38	新	不要	不要
		まつのき	まつのき(その他4)	4	軽量鉄骨プレハブ	1	169.76	1990	H2	30	新	不要	不要
	保健施設	まつのき	まつのき(倉庫)	5	S	1	16.96	2019	R元	1	新	不要	不要
		保健センター	保健センター(事務所)	1	RC	2	1,442.04	1984	S59	36	新	不要	不要
		保健センター	保健センター(車庫棟)	2	RC	1	72.90	1984	S59	36	新	不要	不要
		保健センター	保健センター(その他1)	3	S	1	32.37	1989	H元	31	新	不要	不要
	その他社会福祉施設	保健センター	保健センター(その他2)	4	S	1	9.14	1990	H2	30	新	不要	不要
祖父江ふれあいの郷		祖父江ふれあいの郷1	1	RC	2	2,864.64	1973	S48	47	旧	実施済み	不要	
祖父江ふれあいの郷		祖父江ふれあいの郷2	2	RC	2	608.43	2005	H17	15	新	不要	不要	
平和らくらぐらプラザ		平和らくらぐらプラザ	1	SRC	2	4,350.15	2001	H13	19	新	不要	不要	
その他社会福祉施設	平和らくらぐらプラザ	平和らくらぐらプラザ(車庫)	2	S	1	81.36	2001	H13	19	新	不要	不要	
	平和らくらぐらプラザ	平和らくらぐらプラザ(自転車置場)	3	S	1	56.40	2001	H13	19	新	不要	不要	

表・施設概要(4/9)

■ : 築50年以上 □ : 築30年以上

施設区分		施設名	建物名	棟番号	構造	階数	延床面積(m ²)	建築年度		築年数	耐震安全性				
大分類	中分類							西暦	和暦		基準	診断	補強		
子育て支援施設	幼児・児童施設	中央子育て支援センター	中央子育て支援センター(保育室)(明治スズラン児童センターを含む)	1	RC	2	1,592.78	2019	R元	1	新	不要	不要		
		中央子育て支援センター	中央子育て支援センター(倉庫)	2	W	1	8.00	2019	R元	1	新	不要	不要		
		中央子育て支援センター	中央子育て支援センター(その他)	3	S	1	34.20	2019	R元	1	新	不要	不要		
		長野子育て支援センター	長野子育て支援センター(保育室)	1	RC	2	802.56	1979	S54	41	旧	実施済み	不要		
		長野子育て支援センター	長野子育て支援センター(自転車置場1)	2	S	1	9.60	1979	S54	41	旧	不要	不要		
		長野子育て支援センター	長野子育て支援センター(自転車置場2)	3	S	1	9.60	2016	H28	4	新	不要	不要		
		平和子育て支援センター	平和子育て支援センター	1	SRC	2	220.26	2001	H13	19	新	不要	不要		
		千代田ヒナギク児童センター	千代田ヒナギク児童センター	1	RC	2	497.67	1990	H2	30	新	不要	不要		
		大里オリーブ児童センター	大里オリーブ児童センター(事務所)	1	RC	2	345.30	1984	S59	36	新	不要	不要		
		大里オリーブ児童センター	大里オリーブ児童センター(自転車置場)	2	S	1	19.20	1984	S59	36	新	不要	不要		
		大里東チューリップ児童センター	大里東チューリップ児童センター	1	RC	1	319.01	1991	H3	29	新	不要	不要		
		下津クローバー児童センター	下津クローバー児童センター	1	RC	2	381.25	2001	H13	19	新	不要	不要		
		小正すみれ児童センター	小正すみれ児童センター(事務所)	1	RC	1	210.00	1979	S54	41	旧	実施済み	不要		
		小正すみれ児童センター	小正すみれ児童センター(自転車置場)	2	S	1	27.00	1979	S54	41	旧	実施済み	不要		
		小正すみれ児童センター	小正すみれ児童センター(遊戯室)	3	S	1	125.44	1980	S55	40	旧	実施済み	不要		
		小正すみれ児童センター	小正すみれ児童センター(渡り廊下1)	4	S	1	16.85	1993	H5	27	新	不要	不要		
		小正すみれ児童センター	小正すみれ児童センター(便所)	5	RC	1	4.91	2004	H16	16	新	不要	不要		
		小正すみれ児童センター	小正すみれ児童センター(保育室)	6	鉄骨プレハブ	1	173.66	2005	H17	15	新	不要	不要		
		小正すみれ児童センター	小正すみれ児童センター(渡り廊下2)	7	鉄骨プレハブ	1	15.00	2005	H17	15	新	不要	不要		
		西町さざんか児童センター	西町さざんか児童センター	1	RC	2	588.79	2007	H19	13	新	不要	不要		
		高御堂カトリア児童センター	高御堂カトリア児童センター	1	RC	2	395.00	1982	S57	38	新	不要	不要		
		祖父江あじさい児童館	祖父江あじさい児童館	1	SRC	1	324.66	1980	S55	40	旧	実施済み	実施済み		
		平和さくら児童館	平和さくら児童館	1	SRC	2	79.09	2001	H13	19	新	不要	不要		
		下津第2児童クラブ	下津第2児童クラブ	1	軽量鉄骨	2	303.06	2017	H29	3	新	不要	不要		
		稲沢東第2児童クラブ	稲沢東第2児童クラブ(遊戯室)	1	軽量鉄骨	2	340.54	2020	R2	0	新	不要	不要		
		稲沢東第2児童クラブ	稲沢東第2児童クラブ(自転車置場)	2	S	1	11.93	2020	R2	0	新	不要	不要		
		稲沢北児童クラブ	稲沢北児童クラブ	1	S	1	97.60	2011	H23	9	新	不要	不要		
		法立児童クラブ	法立児童クラブ	1	軽量鉄骨造	1	94.26	2007	H19	13	新	不要	不要		
		市民文化系施設	文化施設	総合文化センター	総合文化センター(小正市民センター・市民活動支援センターを含む)	1	SRC	4	3,369.66	1974	S49	46	旧	実施済み	実施済み
				総合文化センター	総合文化センター(その他)	2	SRC	4	6.67	2000	H12	20	新	不要	不要
集会施設	平和町農村環境改善センター		平和町農村環境改善センター	1	RC	2	1,388.77	1984	S59	36	新	不要	不要		
産業系施設	産業系施設	産業会館	産業会館	1	RC	3	1,325.41	1979	S54	41	旧	実施済み	不要		
		産業会館	産業会館(倉庫)	2	CB	1	19.88	1980	S55	40	旧	実施済み	不要		

表・施設概要(5/9)

■ : 築50年以上 □ : 築30年以上

施設区分		施設名	建物名	棟番号	構造	階数	延床面積(m ²)	建築年度		築年数	耐震安全性		
大分類	中分類							西暦	和暦		基準	診断	補強
公営住宅	公営住宅	西島団地(1) 25号棟	西島団地(1) 25号棟	1	RC	10	6,030.23	2008	H20	12	新	不要	不要
		西島団地(2)_12~24号棟	西島団地(2) (住宅)12号棟	1	鉄筋 コンクリート レハブ	2	256.32	1971	S46	49	旧	実施済み	不要
		西島団地(2)_12~24号棟	西島団地(2) (住宅)14号棟	2	鉄筋 コンクリート レハブ	2	256.32	1971	S46	49	旧	実施済み	不要
		西島団地(2)_12~24号棟	西島団地(2) (住宅)13号棟	3	鉄筋 コンクリート レハブ	2	368.00	1971	S46	49	旧	実施済み	不要
		西島団地(2)_12~24号棟	西島団地(2) (住宅)15号棟	4	鉄筋 コンクリート レハブ	2	184.00	1971	S46	49	旧	実施済み	不要
		西島団地(2)_12~24号棟	西島団地(2) (住宅)17号棟	5	鉄筋 コンクリート レハブ	2	341.92	1972	S47	48	旧	実施済み	不要
		西島団地(2)_12~24号棟	西島団地(2) (住宅)18号棟	6	鉄筋 コンクリート レハブ	2	341.92	1972	S47	48	旧	実施済み	不要
		西島団地(2)_12~24号棟	西島団地(2) (住宅)16号棟	7	鉄筋 コンクリート レハブ	2	235.80	1972	S47	48	旧	実施済み	不要
		西島団地(2)_12~24号棟	西島団地(2) (集会所)	8	鉄筋 コンクリート レハブ	1	97.20	1973	S48	47	旧	実施済み	不要
		西島団地(2)_12~24号棟	西島団地(2) (住宅)21号棟	9	鉄筋 コンクリート レハブ	2	277.02	1973	S48	47	旧	実施済み	不要
		西島団地(2)_12~24号棟	西島団地(2) (住宅)22号棟	10	鉄筋 コンクリート レハブ	2	277.02	1973	S48	47	旧	実施済み	不要
		西島団地(2)_12~24号棟	西島団地(2) (住宅)20号棟	11	鉄筋 コンクリート レハブ	2	369.36	1973	S48	47	旧	実施済み	不要
		西島団地(2)_12~24号棟	西島団地(2) (住宅)19号棟	12	鉄筋 コンクリート レハブ	2	256.44	1973	S48	47	旧	実施済み	不要
		西島団地(2)_12~24号棟	西島団地(2) (住宅)23号棟	13	RC	4	1,523.23	1974	S49	46	旧	実施済み	不要
		西島団地(2)_12~24号棟	西島団地(2) (住宅)24号棟	14	RC	4	1,338.01	1976	S51	44	旧	実施済み	不要
		西島団地(2)_12~24号棟	西島団地(2)(物置1)	15	鉄骨レハブ	1	121.60	1995	H7	25	新	不要	不要
		西島団地(2)_12~24号棟	西島団地(2)(物置2)	16	鉄骨レハブ	1	108.80	1996	H8	24	新	不要	不要
		矢合団地	矢合団地(住宅)1棟	1	鉄筋 コンクリート レハブ	5	2,097.40	1977	S52	43	旧	実施済み	不要
		矢合団地	矢合団地(自転車置場1)	2	S	1	140.00	1977	S52	43	旧	実施済み	不要
		矢合団地	矢合団地(機械室)	3	RC	1	18.50	1977	S52	43	旧	実施済み	不要
		矢合団地	矢合団地(住宅)2棟	4	鉄筋 コンクリート レハブ	5	1,851.50	1978	S53	42	旧	実施済み	不要
		矢合団地	矢合団地(集会所)	5	RC	1	98.70	1978	S53	42	旧	実施済み	不要
		矢合団地	矢合団地(住宅)3棟	6	鉄筋 コンクリート レハブ	5	1,439.10	1979	S54	41	旧	実施済み	不要
		矢合団地	矢合団地(住宅)4棟	7	鉄筋 コンクリート レハブ	5	2,158.05	1980	S55	40	旧	実施済み	不要
		矢合団地	矢合団地(自転車置場2)	8	S	1	96.00	1980	S55	40	旧	実施済み	不要
		矢合団地	矢合団地(ポンプ室)	9	CB	1	10.18	1980	S55	40	旧	実施済み	不要
		矢合団地	矢合団地(住宅)5棟	10	鉄筋 コンクリート レハブ	5	2,158.05	1981	S56	39	旧	実施済み	不要
		堀田団地	堀田団地(住宅)1棟	1	鉄筋 コンクリート レハブ	2	341.92	1969	S44	51	旧	実施済み	不要
		堀田団地	堀田団地(住宅)2棟	2	鉄筋 コンクリート レハブ	2	237.00	1969	S44	51	旧	実施済み	不要
		堀田団地	堀田団地(住宅)3棟	3	鉄筋 コンクリート レハブ	2	276.50	1969	S44	51	旧	実施済み	不要
		堀田団地	堀田団地(住宅)4棟	4	鉄筋 コンクリート レハブ	2	341.92	1970	S45	50	旧	実施済み	不要
		堀田団地	堀田団地(住宅)5棟	5	鉄筋 コンクリート レハブ	2	237.00	1970	S45	50	旧	実施済み	不要
		堀田団地	堀田団地(住宅)6棟	6	鉄筋 コンクリート レハブ	2	276.50	1970	S45	50	旧	実施済み	不要
		堀田団地	堀田団地(集会所)	7	W	1	49.69	1971	S46	49	旧	実施済み	不要
		堀田団地	堀田団地(物置)	8	鉄骨レハブ	1	134.40	2004	H16	16	新	不要	不要

表・施設概要(6/9)

■ : 築50年以上 □ : 築30年以上

施設区分		施設名	建物名	棟番号	構造	階数	延床面積 (㎡)	建築年度		築年数	耐震安全性		
大分類	中分類							西暦	和暦		基準	診断	補強
公園	公園	西島公園	西島公園(便所)	1	W	1	8.40	1991	H3	29	新	不要	不要
		片原一色公園	片原一色公園(便所)	1	RC	1	5.12	2000	H12	20	新	不要	不要
		竹腰町児童遊園	竹腰町児童遊園(便所)	1	RC	1	3.72	2009	H21	11	新	不要	不要
		西島東児童遊園	西島東児童遊園(便所)	1	鉄骨 コンクリート	1	3.72	2015	H27	5	新	不要	不要
		千代公園	千代公園(便所)	1	RC	1	3.80	1989	H元	31	新	不要	不要
		込野農村広場	込野農村広場(便所)	1	RC	1	9.19	2014	H26	6	新	不要	不要
		梅須賀児童遊園	梅須賀児童遊園(便所)	1	鉄骨 コンクリート	1	3.72	2014	H26	6	新	不要	不要
		北島陽春公園	北島陽春公園(便所)	1	アルミニウム 造	1	5.70	2006	H18	14	新	不要	不要
		日下部公園	日下部公園(便所)	1	RC	1	9.19	2014	H26	6	新	不要	不要
		北市場町東公園	北市場町東公園(便所)	1	アルミニウム 造	1	9.60	1997	H9	23	新	不要	不要
		北市場美濃路公園	北市場美濃路公園(便所)	1	W	1	8.78	1998	H10	22	新	不要	不要
		小井戸なごみ公園	小井戸なごみ公園(便所)	1	S	1	9.90	2003	H15	17	新	不要	不要
		陸田どんぐり公園	陸田どんぐり公園(便所)	1	RC	1	9.75	2005	H17	15	新	不要	不要
		陸田宮前公園	陸田宮前公園(便所)	1	RC	1	10.96	2008	H20	12	新	不要	不要
		かたまち希望の丘公園	かたまち希望の丘公園(便所)	1	RC	1	9.07	2013	H25	7	新	不要	不要
		新町いこいの森公園	新町いこいの森公園(便所)	1	RC	1	9.04	2013	H25	7	新	不要	不要
		稲沢駅東多目的広場	稲沢駅東多目的広場(便所)	4	RC	1	15.50	2008	H20	12	新	不要	不要
		国府町児童遊園	国府町児童遊園(便所)	1	RC	1	3.72	2009	H21	11	新	不要	不要
		下赤池児童遊園	下赤池児童遊園(便所)	1	S	1	5.59	2004	H16	16	新	不要	不要
		上赤池児童遊園	上赤池児童遊園(便所)	1	鉄骨 コンクリート	1	3.72	2013	H25	7	新	不要	不要
		白山公園	白山公園(便所)	1	RC	1	7.18	2000	H12	20	新	不要	不要
		国府宮前田公園	国府宮前田公園(便所)	1	S	1	7.00	2000	H12	20	新	不要	不要
		吹上公園	吹上公園(便所)	1	RC	1	10.21	2001	H13	19	新	不要	不要
		宮浦公園	宮浦公園(便所)	1	S	1	7.00	2000	H12	20	新	不要	不要
		長野公園	長野公園(便所)	1	RC	1	7.31	2002	H14	18	新	不要	不要
		石田公園	石田公園(便所)	1	RC	1	8.87	2001	H13	19	新	不要	不要
		駅前公園	駅前公園(便所)	1	S	1	11.34	2001	H13	19	新	不要	不要
		小池公園	小池公園(便所)	1	RC	1	7.18	2000	H12	20	新	不要	不要
		小正中央公園	小正中央公園(便所)	1	RC	1	10.20	2002	H14	18	新	不要	不要
		正明寺公園	正明寺公園(便所)	1	RC	1	7.31	2001	H13	19	新	不要	不要
		長出公園	長出公園(便所)	1	RC	1	8.03	2010	H22	10	新	不要	不要
		国府宮ふれあい公園	国府宮ふれあい公園(便所)	1	RC	1	9.75	2004	H16	16	新	不要	不要
		長東・梅公園	長東・梅公園(便所)	1	RC	1	8.03	2006	H18	14	新	不要	不要
		国府宮じんてん公園	国府宮じんてん公園(便所)	1	RC	1	9.75	2007	H19	13	新	不要	不要
		グリーン・スパーク中央公園	グリーン・スパーク中央公園(便所)	1	RC	1	10.96	2007	H19	13	新	不要	不要
		高御堂公園	高御堂公園(便所)	1	S	1	7.00	2000	H12	20	新	不要	不要
		松下公園	松下公園(便所)	1	RC	1	7.18	2000	H12	20	新	不要	不要
		小沢菅原公園	小沢菅原公園(便所)	1	RC	1	9.86	2000	H12	20	新	不要	不要
		北出公園	北出公園(便所)	1	S	1	9.83	2000	H12	20	新	不要	不要
		稲沢公園	稲沢公園(倉庫)	1	W	1	33.12	1990	H2	30	新	不要	不要
		稲沢公園	稲沢公園(便所1)	2	RC	1	21.40	1986	S61	34	新	不要	不要
		稲沢公園	稲沢公園(便所2)	3	RC	1	17.40	1986	S61	34	新	不要	不要
洲原公園	洲原公園(便所)	1	RC	1	8.57	2001	H13	19	新	不要	不要		
西町てんま公園	西町てんま公園(便所)	1	RC	1	9.75	2004	H16	16	新	不要	不要		
みゆき公園	みゆき公園(便所)	1	SRC	1	7.90	2008	H20	12	新	不要	不要		
どうこう公園	どうこう公園(便所)	1	RC	1	8.02	2011	H23	9	新	不要	不要		
かなしんでん公園	かなしんでん公園(便所)	1	RC	1	8.03	2013	H25	7	新	不要	不要		
大江川親水公園	大江川親水公園(便所)	1	RC	1	8.03	2012	H24	8	新	不要	不要		
小沢児童遊園	小沢児童遊園(便所)	1	RC	1	3.71	2011	H23	9	新	不要	不要		

表・施設概要(7/9)

■ : 築50年以上 □ : 築30年以上

施設区分		施設名	建物名	棟番号	構造	階数	延床面積 (㎡)	建築年度		築年数	耐震安全性		
大分類	中分類							西暦	和暦		基準	診断	補強
公園	公園	大塚性海寺歴史公園	大塚性海寺歴史公園 (便所1)	1	RC	1	4.20	1991	H3	29	新	不要	不要
		大塚性海寺歴史公園	大塚性海寺歴史公園 (便所2)	2	RC	1	9.75	2004	H16	16	新	不要	不要
		赤染衛門歌碑公園	赤染衛門歌碑公園 (休憩所)	1	S	1	7.14	1989	H元	31	新	不要	不要
		美濃路稲葉宿本陣跡 ひろば	美濃路稲葉宿本陣跡 ひろば(倉庫、打合室 等)	1	S	1	224.43	2019	R元	1	新	不要	不要
		西町公園	西町公園(便所)	1	RC	1	19.61	2016	H28	4	新	不要	不要
		西町さくら公園	西町さくら公園(便所)	1	RC	1	11.34	2019	R元	1	新	不要	不要
		祖父江ワイルド ネイチャー緑地	祖父江ワイルド ネイチャー緑地 (便所1)	1	S	1	5.67	2006	H18	14	新	不要	不要
		祖父江ワイルド ネイチャー緑地	祖父江ワイルド ネイチャー緑地 (便所2)	2	S	1	5.67	2006	H18	14	新	不要	不要
		祖父江ワイルド ネイチャー緑地	祖父江ワイルド ネイチャー緑地 (便所3)	3	S	1	5.67	2006	H18	14	新	不要	不要
		祖父江ワイルド ネイチャー緑地	祖父江ワイルド ネイチャー緑地(便所4)	4	S	1	5.67	2006	H18	14	新	不要	不要
		祖父江ワイルド ネイチャー緑地	祖父江ワイルド ネイチャー緑地 (便所5)	5	S	1	5.67	2006	H18	14	新	不要	不要
		ピオトーブながおか	ピオトーブながおか (便所)	1	RC	1	12.02	2010	H22	10	新	不要	不要
		上牧なかよし児童遊園	上牧なかよし児童遊園 (便所)	1	RC	1	3.72	2009	H21	11	新	不要	不要
		上沼児童遊園	上沼児童遊園(便所)	1	RC	1	3.71	2011	H23	9	新	不要	不要
		中丸児童遊園	中丸児童遊園(便所)	1	CB	1	3.69	1971	S46	49	旧	不要	不要
		五ツ屋児童遊園	五ツ屋児童遊園 (便所)	1	CB	1	5.26	1974	S49	46	旧	不要	不要
		甲児児童遊園	甲児児童遊園(便所)	1	RC	1	3.72	2018	H30	2	新	不要	不要
		新町児童遊園	新町児童遊園(便所)	1	CB	1	5.40	1977	S52	43	旧	不要	不要
		川原町児童遊園	川原町児童遊園 (便所)	1	CB	1	5.40	1980	S55	40	旧	不要	不要
		拾町野児童遊園	拾町野児童遊園 (便所)	1	CB	1	5.40	1984	S59	36	新	不要	不要
		広口池芝生広場	広口池芝生広場 (便所)	1	S	1	6.21	2010	H22	10	新	不要	不要
		祖父江ぎんなんパーク	祖父江ぎんなんパーク (便所)	1	RC	1	20.66	2020	R2	0	新	不要	不要
		祖父江ぎんなんパーク	祖父江ぎんなんパーク (倉庫)	2	RC	1	14.36	2020	R2	0	新	不要	不要
		祖父江ぎんなんパーク	祖父江ぎんなんパーク (四阿1)	3	W	1	20.70	2020	R2	0	新	不要	不要
		祖父江ぎんなんパーク	祖父江ぎんなんパーク (四阿2)	4	S	1	9.43	2020	R2	0	新	不要	不要
		平和中央公園	平和中央公園(便所)	1	RC	1	13.82	2010	H22	10	新	不要	不要
		西光坊公園	西光坊公園(便所)	1	S	1	3.27	1997	H9	23	新	不要	不要
		下三宅農村公園	下三宅農村公園 (便所)	1	RC	1	4.43	1995	H7	25	新	不要	不要
		鷺尾農村公園	鷺尾農村公園 (管理棟)	1	W	1	33.06	1996	H8	24	新	不要	不要
		鷺尾農村公園	鷺尾農村公園(便所)	2	RC	1	25.00	1996	H8	24	新	不要	不要
		嫁振農村公園	嫁振農村公園(便所)	1	S	1	7.78	1997	H9	23	新	不要	不要
		下起南児童遊園	下起南児童遊園 (便所)	1	SRC	1	3.32	2008	H20	12	新	不要	不要
		桜づつみ小公園	桜づつみ小公園 (便所)	1	W	1	16.00	1995	H7	25	新	不要	不要
勝幡新田児童遊園	勝幡新田児童遊園 (便所)	1	RC	1	3.72	2016	H28	4	新	不要	不要		

表・施設概要(8/9)

■ : 築50年以上 □ : 築30年以上

施設区分		施設名	建物名	棟番号	構造	階数	延床面積 (㎡)	建築年度		築年数	耐震安全性		
大分類	中分類							西暦	和暦		基準	診断	補強
供給処理施設	供給処理施設	環境センター	環境センター(事務所)	1	SRC	2	890.53	1978	S53	42	旧	実施済み	不要
		環境センター	環境センター(車庫)	2	S	1	135.42	1999	H11	21	新	不要	不要
		環境センター	環境センター(焼却場)	3	SRC	6	13,204.22	1999	H11	21	新	不要	不要
		環境センター	環境センター(計量棟1)	4	S	1	32.51	1999	H11	21	新	不要	不要
		環境センター	環境センター(計量棟2)	5	S	1	16.52	1999	H11	21	新	不要	不要
		環境センター	環境センター(車庫棟)	6	RC	2	995.69	1978	S53	42	旧	未実施	未実施
		環境センター	環境センター(その他)	7	S	1	38.78	1978	S53	42	旧	未実施	未実施
		平和浄化センター	平和浄化センター(事務所)	1	RC	1	81.00	1972	S47	48	旧	未実施	未実施
		平和浄化センター	平和浄化センター(倉庫1)	2	S	1	58.00	1972	S47	48	旧	未実施	未実施
		平和浄化センター	平和浄化センター(詰所1)	3	W	1	50.00	1972	S47	48	旧	未実施	未実施
		平和浄化センター	平和浄化センター(詰所2)	4	W	1	9.90	1979	S54	41	旧	未実施	未実施
		平和浄化センター	平和浄化センター(機械室1)	5	RC	1	113.25	1972	S47	48	旧	未実施	未実施
		平和浄化センター	平和浄化センター(機械室2)	6	RC	1	326.46	1972	S47	48	旧	未実施	未実施
		平和浄化センター	平和浄化センター(ポンプ室)	7	RC	1	40.80	1972	S47	48	旧	未実施	未実施
その他	その他	祖父江斎場	祖父江斎場(事務所)	1	RC	1	303.40	1975	S50	45	旧	実施済み	不要
		祖父江斎場	祖父江斎場(住宅)	2	W	1	60.70	1975	S50	45	旧	未実施	未実施
		祖父江斎場	祖父江斎場(火葬場)	3	RC	1	379.30	1975	S50	45	旧	実施済み	不要
		祖父江斎場	祖父江斎場(渡り廊下)	4	RC	1	288.00	1975	S50	45	旧	実施済み	不要
		祖父江斎場	祖父江斎場(休憩所)	5	S	1	302.77	1994	H6	26	新	不要	不要
		祖父江斎場	祖父江斎場(その他)	6	RC	1	11.50	1975	S50	45	旧	未実施	未実施
		祖父江霊園	祖父江霊園(便所1)	1	CB	1	8.92	1981	S56	39	旧	不要	不要
		祖父江霊園	祖父江霊園(便所2)	2	CB	1	8.92	1989	H元	31	新	不要	不要
		祖父江霊園	祖父江霊園(休憩所)	3	RC	1	10.20	1989	H元	31	新	不要	不要
		稲沢駅東西自由通路	稲沢駅東西自由通路(上屋1)	1	S	2	324.58	2000	H12	20	新	不要	不要
		稲沢駅東西自由通路	稲沢駅東西自由通路(上屋2)	2	S	2	400.14	2000	H12	20	新	不要	不要
		稲沢駅東西自由通路	稲沢駅東西自由通路(便所)	3	S	1	46.05	2003	H15	17	新	不要	不要
		稲沢駅西第2自転車等駐車場	稲沢駅西第2自転車等駐車場(詰所)	1	S	1	9.93	1997	H9	23	新	不要	不要
		大里防災倉庫	大里防災倉庫	1	RC	1	42.13	1978	S53	42	旧	未実施	未実施
山崎防災倉庫	山崎防災倉庫1	1	S	1	81.00	1979	S54	41	旧	未実施	未実施		
山崎防災倉庫	山崎防災倉庫2	2	S	1	6.48	1985	S60	35	新	不要	不要		
丸甲防災倉庫	丸甲防災倉庫1	1	S	1	22.68	1979	S54	41	旧	未実施	未実施		
丸甲防災倉庫	丸甲防災倉庫2	2	S	1	6.48	1985	S60	35	新	不要	不要		
丸甲防災倉庫	丸甲防災倉庫(自主防災活動施設)	3	S	1	51.03	1979	S54	41	旧	未実施	未実施		
長岡防災倉庫	長岡防災倉庫1	1	S	1	24.30	1984	S59	36	新	不要	不要		
長岡防災倉庫	長岡防災倉庫2	2	S	1	6.48	1985	S60	35	新	不要	不要		
長岡防災倉庫	長岡防災倉庫(自主防災活動施設)	3	S	1	56.70	1984	S59	36	新	不要	不要		
牧川多目的倉庫	牧川多目的倉庫1	1	S	1	81.00	1981	S56	39	新	不要	不要		
牧川多目的倉庫	牧川多目的倉庫2	2	S	1	6.48	1985	S60	35	新	不要	不要		
平和町災害ポンプ用倉庫	平和町災害ポンプ用倉庫	1	S	1	135.06	1984	S59	36	新	不要	不要		
文化の丘公園防災倉庫	文化の丘公園防災倉庫	1	S	1	13.88	2014	H26	6	新	不要	不要		
西町公園防災倉庫	西町公園防災倉庫	1	S	1	8.85	2016	H28	4	新	不要	不要		
大矢グリーンバンク	大矢グリーンバンク	1	鉄骨プレハブ	1	118.93	1981	S56	39	旧	不要	不要		

表・施設概要(9/9)

■: 築50年以上 ■: 築30年以上

施設区分		施設名	建物名	棟番号	構造	階数	延床面積 (㎡)	建築年度		築年数	耐震安全性		
大分類	中分類							西暦	和暦		基準	診断	補強
その他	その他	儀長排水機場	儀長排水機場	1	RC	1	12.60	2001	H13	19	新	不要	不要
		光堂川第1排水機場	光堂川第1排水機場	1	RC	2	1,052.88	1984	S59	36	新	不要	不要
		光堂川第2排水機場	光堂川第2排水機場	1	RC	2	555.00	1995	H7	25	新	不要	不要
		井堀排水機場	井堀排水機場	1	RC	1	128.24	1997	H9	23	新	不要	不要
		須ヶ谷東排水機場	須ヶ谷東排水機場	1	RC	1	44.57	1979	S54	41	旧	未実施	未実施
		千代田排水機場	千代田排水機場	1	RC	1	240.45	2005	H17	15	新	不要	不要
		千代田第2排水機場	千代田第2排水機場	1	RC	4	1,667.72	1987	S62	33	新	不要	不要
		三宅川排水機場	三宅川排水機場	1	RC	1	139.05	2015	H27	5	新	不要	不要
		平六排水機場	平六排水機場	1	ブロック 構造	1	17.00	不明	不明	不明	不明	未実施	未実施
		片原一色排水機場	片原一色排水機場	1	S	1	20.12	2015	H27	5	新	不要	不要
		上丸洲駅公衆便所	上丸洲駅公衆便所	1	RC	1	8.10	2019	R元	1	新	不要	不要
		六輪駅公衆便所	六輪駅公衆便所	1	RC	1	7.77	2016	H28	4	新	不要	不要
		桜方グラウンドゴルフ場	桜方グラウンドゴルフ場(便所)	1	軽量鉄骨	1	0.96	1999	H11	21	新	不要	不要
		桜方グラウンドゴルフ場	桜方グラウンドゴルフ場(物置)	2	鉄骨プレハブ	1	14.96	2000	H12	20	新	不要	不要
		旧明治スズラン児童センター	旧明治スズラン児童センター(事務所)	1	RC	1	335.65	1986	S61	34	新	不要	不要
		旧明治スズラン児童センター	旧明治スズラン児童センター(渡り廊下)	2	S	1	21.07	1986	S61	34	新	不要	不要
旧黒田保育園	旧黒田保育園(保育室)	1	RC	1	664.52	1974	S49	46	旧	実施済み	不要		
旧黒田保育園	旧黒田保育園(便所)	2	W	1	24.30	1974	S49	46	旧	実施済み	不要		
旧黒田保育園	旧黒田保育園(倉庫)	3	軽量鉄骨 プレハブ	1	33.05	1990	H2	30	新	不要	不要		
病院施設	病院施設	市民病院	市民病院	1	RC	6	27,142.40	2014	H26	6	新	不要	不要
		市民病院	市民病院(一般用駐輪場)	2	RC	1	113.48	2014	H26	6	新	不要	不要
		市民病院	市民病院(公用車駐車場)	3	RC	1	222.79	2014	H26	6	新	不要	不要
		市民病院	市民病院(身障者用駐車場)	4	RC	1	271.20	2014	H26	6	新	不要	不要
		市民病院	市民病院(職員用駐輪場)	5	RC	1	42.57	2014	H26	6	新	不要	不要
上水道施設	上水道施設	上下水道庁舎	上下水道庁舎	1	SRC	2	761.41	1973	S48	47	旧	実施済み	実施済み

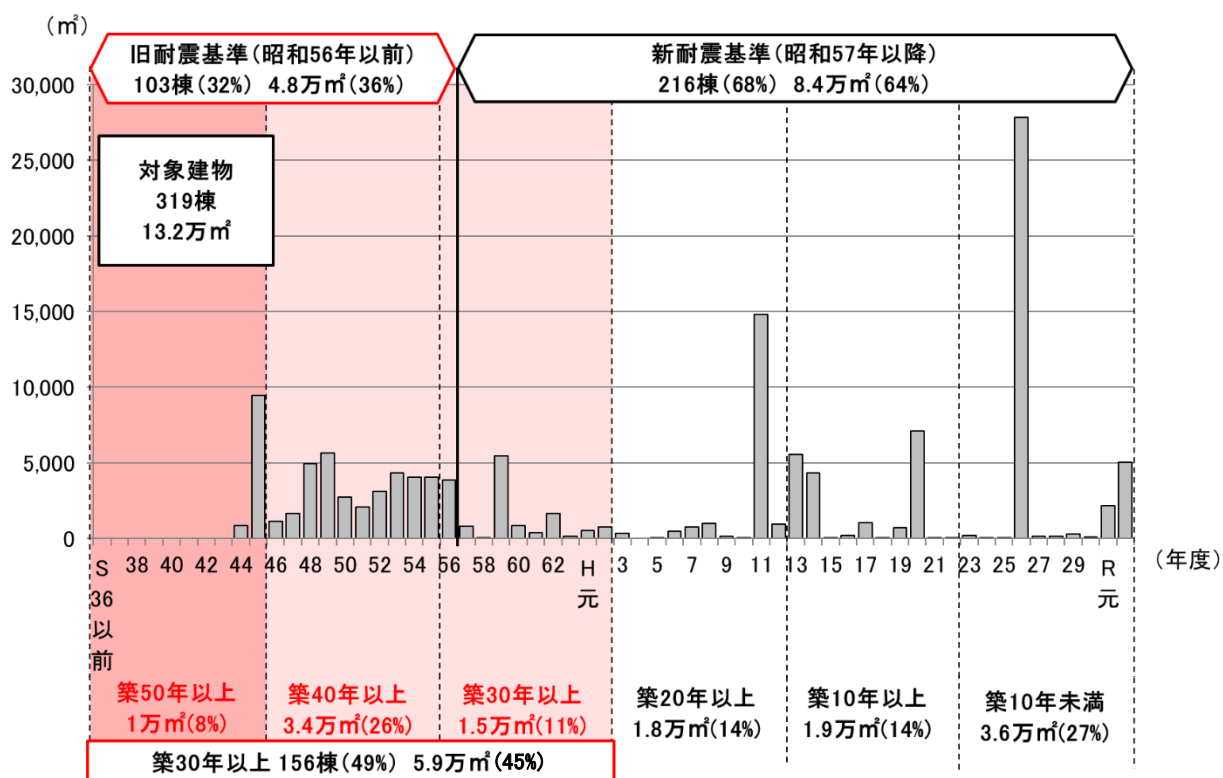
② 年度別整備状況

本計画の対象施設の建築年度ごとの施設延床面積は以下のとおりです。

現時点における築40年以上50年未満の建物は面積ベースで全体の26%、築30年以上の建物は面積ベースで全体の45%です。

また、旧耐震基準(昭和56年以前建築)の建物は全体の36%を占めています。

図・築年別整備状況



※建築年度が1981(昭和56)年で新耐震基準の建物6棟は、旧耐震基準として計上しています。
 ※平六排水機場は、建築年度が不明であるため、計上していません。

4-2 対象施設の老朽化状況の実態

(1)劣化状況の評価

前述の施設概要一覧のうち、現地での目視調査等を実施した施設とその劣化状況は、以下のとおりです。調査は、「学校施設の長寿命化計画策定に係る解説書(2017(平成 29)年 3月 文部科学省)」に基づき、「屋根・屋上」「外壁」「内部仕上」「電気設備」「機械設備」の5つの部位に関してA～Dの4段階評価を棟ごとに行いました。1つでもDの評価がある建物は13棟あり、評価をした全148棟のうち、8.8%を占めます。なお、平和支所、大里東老人憩の家つつじ館、下津老人福祉センターくすのき館、稲沢東老人福祉センターはなみずき館、祖父江老人福祉センターいちよう館、大里東チューリップ児童センター、下津クローバー児童センター、祖父江あじさい児童館については、公民館等の教育施設に併設されているため、2019(平成 31)年 3月策定の『稲沢市教育施設長寿命化計画(個別施設計画)』(以下「教育施設長寿命化計画」という。)における劣化状況評価に準ずるものとします。

表・劣化状況評価(1/4)

施設区分		建物基本情報						構造躯体の健全性						劣化状況評価					
大分類	中分類	施設名	建物名	延床面積(m ²)	建築年度		築年数	耐震安全性			長寿命化判定			屋根・屋上	外壁	内部仕上	電気設備	機械設備	健全度(100点満点)
					西暦	和暦		基準	診断	補強	調査年度	圧縮強度(N/mm ²)	試算上の区分						
行政系施設	庁舎等	稲沢市役所	本庁舎	8,504.71	1970	S45	50	旧	実施済み	不要	H29	23.6	長寿命	B	B	B	B	B	75
		稲沢市役所	本庁舎(市長車庫棟)	80.00	1970	S45	50	旧	未実施	未実施	—	—	要調査	D	B	B	C	-	63
		稲沢市役所	本庁舎(南車庫棟)	285.67	1978	S53	42	旧	未実施	未実施	—	—	要調査	A	A	A	-	-	100
		稲沢市役所	本庁舎(第1分庁舎)	648.00	1981	S56	39	新	不要	不要	—	—	長寿命	A	A	B	B	B	84
		稲沢市役所	本庁舎(ポンプ室)	9.38	1981	S56	39	旧	不要	不要	—	—	長寿命	A	B	A	B	B	86
		稲沢市役所	本庁舎(第4書庫倉庫)	409.50	1982	S57	38	新	不要	不要	—	—	長寿命	B	B	C	C	C	53
		稲沢市役所	本庁舎(第2分庁舎)	816.00	1996	H8	24	新	不要	不要	—	—	長寿命	B	B	B	B	B	75
		稲沢市役所	本庁舎(渡り廊下)	23.53	1996	H8	24	新	不要	不要	—	—	長寿命	B	B	B	-	-	75
		稲沢市役所	本庁舎(その他)	151.75	2002	H14	18	新	不要	不要	—	—	長寿命	-	-	A	A	A	100
		稲沢市役所	本庁舎(西車庫棟)	267.50	2019	R元	1	新	不要	不要	—	—	長寿命	A	A	A	A	-	100
		祖父江支所	祖父江支所(事務所) (保健センター祖父江支所を含む)	1,357.22	1999	H11	21	新	不要	不要	—	—	長寿命	D	B	B	B	B	70
		祖父江支所	祖父江支所(自転車置場)	65.00	1999	H11	21	新	不要	不要	—	—	長寿命	B	A	B	B	-	83
	祖父江支所	祖父江支所(車庫)	115.72	2000	H12	20	新	不要	不要	—	—	長寿命	A	B	A	B	-	88	
	消防本部	消防本部 消防署(事務所)	3,660.03	2002	H14	18	新	不要	不要	—	—	長寿命	A	B	B	B	B	77	
	消防本部	消防本部 消防署(倉庫)	150.00	2002	H14	18	新	不要	不要	—	—	長寿命	A	B	A	B	-	88	
	消防本部	消防本部 消防署(その他1)	234.00	2002	H14	18	新	不要	不要	—	—	長寿命	B	B	A	B	B	84	
	消防本部	消防本部 消防署(その他2)	102.00	2002	H14	18	新	不要	不要	—	—	長寿命	A	A	A	A	-	100	
	消防本部	消防本部 消防署(その他3)	8.93	2002	H14	18	新	不要	不要	—	—	長寿命	A	A	A	B	-	96	
	消防本部	消防本部 消防署(その他4)	7.20	2002	H14	18	新	不要	不要	—	—	長寿命	A	A	A	-	-	100	
	消防本部	消防本部 消防署(自転車置場)	9.80	2002	H14	18	新	不要	不要	—	—	長寿命	B	A	B	B	-	83	
	稲沢東分署	消防署 稲沢東分署(事務所)	601.80	1976	S51	44	旧	実施済み	不要	—	20.5	長寿命	B	C	B	C	C	56	
	稲沢東分署	消防署 稲沢東分署(車庫)	119.24	1981	S56	39	旧	実施済み	不要	—	20.5	長寿命	D	C	C	C	C	37	
	稲沢東分署	消防署 稲沢東分署(その他)	16.00	1985	S60	35	新	不要	不要	—	—	長寿命	C	B	B	-	-	71	
	祖父江分署	消防署 祖父江分署(事務所)	457.45	1975	S50	45	旧	実施済み	実施済み	H23	21.1	長寿命	C	B	C	C	C	50	
	祖父江分署	消防署 祖父江分署(その他)	16.00	1983	S58	37	新	不要	不要	—	—	長寿命	B	D	D	-	-	17	
	平和分署	消防署 平和分署(事務所)	418.92	1975	S50	45	旧	実施済み	実施済み	H23	18.8	長寿命	A	B	B	C	C	68	
平和分署	消防署 平和分署(その他)	16.00	1984	S59	36	新	不要	不要	—	—	長寿命	B	D	D	-	-	17		

表・劣化状況評価(2/4)

施設区分		建物基本情報					構造躯体の健全性					劣化状況評価								
大分類	中分類	施設名	建物名	延床面積(m ²)	建築年度		築年数	耐震安全性			長寿命化判定		屋根・屋上	外壁	内部仕上	電気設備	機械設備	健全度(100点満点)		
					西暦	和暦		基準	診断	補強	調査年度	圧縮強度(N/mm ²)							試算上の区分	
保健・福祉施設	高齢福祉施設	明治老人福祉センターけやき館	明治老人福祉センターけやき館	1,059.43	2008	H20	12	新	不要	不要	—	—	長寿命	B	A	A	A	A	98	
		千代田老人福祉センターしいのき館	千代田老人福祉センターしいのき館1	12.15	1981	S56	39	新	不要	不要	—	—	長寿命	A	A	A	-	-	100	
		千代田老人福祉センターしいのき館	千代田老人福祉センターしいのき館2	344.95	1981	S56	39	新	不要	不要	—	—	長寿命	B	B	B	C	C	66	
		老人福祉センターさくら館	老人福祉センターさくら館	541.17	1977	S52	43	旧	実施済み	不要	H27	25.9	長寿命	B	B	A	C	C	75	
		老人福祉センターさくら館	老人福祉センターさくら館(自転車置場)	12.96	1977	S52	43	旧	不要	不要	—	—	要調査	B	B	B	-	-	75	
		老人福祉センターさくら館	老人福祉センターさくら館(倉庫1)	56.25	1978	S53	42	旧	不要	不要	—	—	要調査	B	B	A	-	-	88	
		老人福祉センターさくら館	老人福祉センターさくら館(倉庫2)	13.69	1979	S54	41	旧	不要	不要	—	—	要調査	C	B	A	C	-	77	
		老人福祉センターさくら館	老人福祉センターさくら館(陶芸室)	135.00	1980	S55	40	旧	実施済み	不要	H27	25.4	長寿命	B	B	A	C	C	75	
	障害福祉施設	ひまわり園	ひまわり園(保育室)	273.30	1984	S59	36	新	不要	不要	—	—	長寿命	D	B	C	C	C	48	
		ひまわり園	ひまわり園(自転車置場)	6.48	1984	S59	36	新	不要	不要	—	—	長寿命	A	B	B	-	-	78	
	保健施設	保健センター	保健センター(事務所)	1,442.04	1984	S59	36	新	不要	不要	—	—	長寿命	B	C	C	C	C	43	
		保健センター	保健センター(車庫棟)	72.90	1984	S59	36	新	不要	不要	—	—	長寿命	B	B	B	C	-	70	
		保健センター	保健センター(その他1)	32.37	1989	H元	31	新	不要	不要	—	—	長寿命	B	B	A	-	-	88	
		保健センター	保健センター(その他2)	9.14	1990	H2	30	新	不要	不要	—	—	長寿命	B	B	B	C	-	70	
	その他社会福祉施設	祖父江ふれあいの郷	祖父江ふれあいの郷1	2,864.64	1973	S48	47	旧	実施済み	不要	H20	20.6	長寿命	A	B	A	C	C	78	
		祖父江ふれあいの郷	祖父江ふれあいの郷2	608.43	2005	H17	15	新	不要	不要	—	—	長寿命	C	B	B	B	B	72	
		平和らくらくプラザ	平和らくらくプラザ	4,350.15	2001	H13	19	新	不要	不要	—	—	長寿命	B	B	C	B	B	62	
		平和らくらくプラザ	平和らくらくプラザ(車庫)	81.36	2001	H13	19	新	不要	不要	—	—	長寿命	A	A	A	B	-	96	
	子育て支援施設	幼児・児童施設	長野子育て支援センター	長野子育て支援センター(保育室)	802.56	1979	S54	41	旧	実施済み	不要	—	20.6	長寿命	B	C	C	C	C	43
			長野子育て支援センター	長野子育て支援センター(自転車置場1)	9.60	1979	S54	41	旧	不要	不要	—	—	要調査	B	B	B	-	-	75
長野子育て支援センター			長野子育て支援センター(自転車置場2)	9.60	2016	H28	4	新	不要	不要	—	—	長寿命	A	A	A	-	-	100	
平和子育て支援センター			平和子育て支援センター	220.26	2001	H13	19	新	不要	不要	—	—	長寿命	B	B	C	B	B	84	
千代田ヒナギク児童センター			千代田ヒナギク児童センター	497.67	1990	H2	30	新	不要	不要	—	—	長寿命	B	B	B	B	B	75	
大里オリーブ児童センター			大里オリーブ児童センター(事務所)	345.30	1984	S59	36	新	不要	不要	—	—	長寿命	D	C	C	C	C	37	
大里オリーブ児童センター			大里オリーブ児童センター(自転車置場)	19.20	1984	S59	36	新	不要	不要	—	—	長寿命	B	A	A	-	-	97	
小正すみれ児童センター			小正すみれ児童センター(事務所)	210.00	1979	S54	41	旧	実施済み	不要	—	20.5	長寿命	C	B	B	C	C	63	
小正すみれ児童センター			小正すみれ児童センター(自転車置場)	27.00	1979	S54	41	旧	実施済み	不要	—	—	要調査	C	C	C	-	-	40	
小正すみれ児童センター			小正すみれ児童センター(遊戯室)	125.44	1980	S55	40	旧	実施済み	不要	—	20.5	要調査	B	B	B	C	C	66	
小正すみれ児童センター			小正すみれ児童センター(渡り廊下1)	16.85	1993	H5	27	新	不要	不要	—	—	長寿命	B	B	C	-	-	57	
小正すみれ児童センター			小正すみれ児童センター(便所)	4.91	2004	H16	16	新	不要	不要	—	—	長寿命	A	A	B	B	B	84	
小正すみれ児童センター			小正すみれ児童センター(保育室)	173.66	2005	H17	15	新	不要	不要	—	—	長寿命	B	B	B	B	B	75	
小正すみれ児童センター			小正すみれ児童センター(渡り廊下2)	15.00	2005	H17	15	新	不要	不要	—	—	長寿命	B	B	C	-	-	57	
西町さざんか児童センター			西町さざんか児童センター	588.79	2007	H19	13	新	不要	不要	—	—	長寿命	A	B	A	A	A	93	
高御堂カレア児童センター			高御堂カレア児童センター	395.00	1982	S57	38	新	不要	不要	—	—	長寿命	C	B	B	C	C	63	
平和さくら児童館	平和さくら児童館	79.09	2001	H13	19	新	不要	不要	—	—	長寿命	B	B	A	B	B	84			
市民文化系施設	文化施設	総合文化センター	総合文化センター(小正市民センター・市民活動支援センターを含む)	3,369.66	1974	S49	46	旧	実施済み	実施済み	H30	17.4	長寿命	D	C	D	C	C	26	
		総合文化センター	総合文化センター(その他)	6.67	2000	H12	20	新	不要	不要	—	—	長寿命	D	C	C	B	-	42	
	集会施設	平和町農村環境改善センター	平和町農村環境改善センター	1,388.77	1984	S59	36	新	不要	不要	—	—	長寿命	A	B	C	C	C	55	
産業系施設	産業系施設	産業会館	産業会館	1,325.41	1979	S54	41	旧	実施済み	不要	H11	20.6	長寿命	D	C	C	C	C	37	
		産業会館	産業会館(倉庫)	19.88	1980	S55	40	旧	実施済み	不要	—	—	要調査	C	B	B	C	-	66	

表・劣化状況評価(3/4)

施設区分		建物基本情報						構造躯体の健全性					劣化状況評価						
大分類	中分類	施設名	建物名	延床面積(m ²)	建築年度		築年数	耐震安全性			長寿命化判定			屋根・屋上	外壁	内部仕上	電気設備	機械設備	健全度(100点満点)
					西暦	和暦		基準	診断	補強	調査年度	圧縮強度(N/mm ²)	試算上の区分						
公営住宅	公営住宅	西島団地(1)25号棟	西島団地(1)25号棟	6,030.23	2008	H20	12	新	不要	不要	—	—	長寿命	D	A	B	A	A	83
		西島団地(2)12~24号棟	西島団地(2)(住宅)12号棟	256.32	1971	S46	49	旧	実施済み	不要	—	—	要調査	B	B	C	C	C	53
		西島団地(2)12~24号棟	西島団地(2)(住宅)14号棟	256.32	1971	S46	49	旧	実施済み	不要	—	—	要調査	B	C	C	C	C	43
		西島団地(2)12~24号棟	西島団地(2)(住宅)13号棟	368.00	1971	S46	49	旧	実施済み	不要	—	—	要調査	B	C	C	C	C	43
		西島団地(2)12~24号棟	西島団地(2)(住宅)15号棟	184.00	1971	S46	49	旧	実施済み	不要	—	—	要調査	B	B	C	C	C	53
		西島団地(2)12~24号棟	西島団地(2)(住宅)17号棟	341.92	1972	S47	48	旧	実施済み	不要	H19	27	長寿命	B	B	C	C	C	53
		西島団地(2)12~24号棟	西島団地(2)(住宅)18号棟	341.92	1972	S47	48	旧	実施済み	不要	—	—	要調査	B	B	C	C	C	53
		西島団地(2)12~24号棟	西島団地(2)(住宅)16号棟	235.80	1972	S47	48	旧	実施済み	不要	H19	27	長寿命	B	B	C	C	C	53
		西島団地(2)12~24号棟	西島団地(2)(集会所)	97.20	1973	S48	47	旧	実施済み	不要	—	—	要調査	C	C	C	C	C	40
		西島団地(2)12~24号棟	西島団地(2)(住宅)21号棟	277.02	1973	S48	47	旧	実施済み	不要	—	—	要調査	B	B	C	C	C	53
		西島団地(2)12~24号棟	西島団地(2)(住宅)22号棟	277.02	1973	S48	47	旧	実施済み	不要	—	—	要調査	B	B	C	C	C	53
		西島団地(2)12~24号棟	西島団地(2)(住宅)20号棟	369.36	1973	S48	47	旧	実施済み	不要	H19	27	長寿命	B	B	C	C	C	53
		西島団地(2)12~24号棟	西島団地(2)(住宅)19号棟	256.44	1973	S48	47	旧	実施済み	不要	—	—	要調査	B	B	C	C	C	53
		西島団地(2)12~24号棟	西島団地(2)(住宅)23号棟	1,523.23	1974	S49	46	旧	実施済み	不要	H19	27	長寿命	B	B	C	C	C	53
		西島団地(2)12~24号棟	西島団地(2)(住宅)24号棟	1,338.01	1976	S51	44	旧	実施済み	不要	—	—	要調査	B	B	C	C	C	53
		西島団地(2)12~24号棟	西島団地(2)(物置1)	121.60	1995	H7	25	新	不要	不要	—	—	長寿命	A	A	A	-	-	100
		西島団地(2)12~24号棟	西島団地(2)(物置2)	108.80	1996	H8	24	新	不要	不要	—	—	長寿命	A	A	A	-	-	100
		矢合団地	矢合団地(住宅)1棟	2,097.40	1977	S52	43	旧	実施済み	不要	H19	27	長寿命	A	A	C	C	C	62
		矢合団地	矢合団地(自転車置場1)	140.00	1977	S52	43	旧	実施済み	不要	—	—	要調査	B	C	C	-	-	44
		矢合団地	矢合団地(機械室)	18.50	1977	S52	43	旧	実施済み	不要	—	—	要調査	B	B	C	C	C	53
		矢合団地	矢合団地(住宅)2棟	1,851.50	1978	S53	42	旧	実施済み	不要	H19	27	長寿命	A	A	C	C	C	62
		矢合団地	矢合団地(集会所)	98.70	1978	S53	42	旧	実施済み	不要	—	—	要調査	C	B	C	C	C	50
		矢合団地	矢合団地(住宅)3棟	1,439.10	1979	S54	41	旧	実施済み	不要	—	—	要調査	C	A	C	C	C	57
		矢合団地	矢合団地(住宅)4棟	2,158.05	1980	S55	40	旧	実施済み	不要	—	—	要調査	C	A	C	C	C	57
		矢合団地	矢合団地(自転車置場2)	96.00	1980	S55	40	旧	実施済み	不要	—	—	要調査	B	C	C	-	-	44
		矢合団地	矢合団地(ポンプ室)	10.18	1980	S55	40	旧	実施済み	不要	—	—	要調査	C	C	C	C	C	40
		矢合団地	矢合団地(住宅)5棟	2,158.05	1981	S56	39	旧	実施済み	不要	H19	27	長寿命	C	A	C	C	C	57
		堀田団地	堀田団地(住宅)1棟	341.92	1969	S44	51	旧	実施済み	不要	—	—	要調査	A	A	C	C	C	62
		堀田団地	堀田団地(住宅)2棟	237.00	1969	S44	51	旧	実施済み	不要	—	—	要調査	B	A	C	C	C	60
		堀田団地	堀田団地(住宅)3棟	276.50	1969	S44	51	旧	実施済み	不要	—	—	要調査	A	A	C	C	C	62
		堀田団地	堀田団地(住宅)4棟	341.92	1970	S45	50	旧	実施済み	不要	H19	27	長寿命	A	A	C	C	C	62
		堀田団地	堀田団地(住宅)5棟	237.00	1970	S45	50	旧	実施済み	不要	—	—	要調査	A	A	C	C	C	62
		堀田団地	堀田団地(住宅)6棟	276.50	1970	S45	50	旧	実施済み	不要	H19	27	長寿命	A	A	C	C	C	62
		堀田団地	堀田団地(集会所)	49.69	1971	S46	49	旧	実施済み	不要	—	—	要調査	B	B	B	B	C	71
堀田団地	堀田団地(物置)	134.40	2004	H16	16	新	不要	不要	—	—	長寿命	A	A	A	-	-	100		

表・劣化状況評価(4/4)

施設区分		建物基本情報						構造躯体の健全性					劣化状況評価						
大分類	中分類	施設名	建物名	延床面積(m ²)	建築年度		築年数	耐震安全性			長寿命化判定		試算上の区分	屋根・屋上	外壁	内部仕上	電気設備	機械設備	健全度(100点満点)
					西暦	和暦		基準	診断	補強	調査年度	圧縮強度(N/mm ²)							
供給処理施設	供給処理施設	環境センター	環境センター(事務所)	890.53	1978	S53	42	旧	実施済み	不要	H16	30.1	長寿命	B	B	C	C	C	53
		環境センター	環境センター(車庫)	135.42	1999	H11	21	新	不要	不要	—	—	長寿命	A	B	B	B	-	77
		環境センター	環境センター(焼却場)	13,204.22	1999	H11	21	新	不要	不要	—	—	長寿命	B	B	C	B	B	62
		環境センター	環境センター(計量棟1)	32.51	1999	H11	21	新	不要	不要	—	—	長寿命	A	B	B	B	B	77
		環境センター	環境センター(計量棟2)	16.52	1999	H11	21	新	不要	不要	—	—	長寿命	A	A	B	B	-	86
		環境センター	環境センター(車庫棟)	995.69	1978	S53	42	旧	未実施	未実施	—	—	要調査	D	C	C	C	C	37
		環境センター	環境センター(その他)	38.78	1978	S53	42	旧	未実施	未実施	—	—	要調査	A	B	B	B	B	77
		平和浄化センター	平和浄化センター(事務所)	81.00	1972	S47	48	旧	未実施	未実施	—	—	要調査	B	B	B	C	C	66
		平和浄化センター	平和浄化センター(倉庫1)	58.00	1972	S47	48	旧	未実施	未実施	—	—	要調査	C	B	C	C	C	50
		平和浄化センター	平和浄化センター(詰所1)	50.00	1972	S47	48	旧	未実施	未実施	—	—	要調査	B	B	B	C	C	66
		平和浄化センター	平和浄化センター(詰所2)	9.90	1979	S54	41	旧	未実施	未実施	—	—	要調査	B	B	B	C	C	66
		平和浄化センター	平和浄化センター(機械室1)	113.25	1972	S47	48	旧	未実施	未実施	—	—	要調査	B	C	C	C	C	43
		平和浄化センター	平和浄化センター(機械室2)	326.46	1972	S47	48	旧	未実施	未実施	—	—	要調査	B	C	C	C	C	43
		平和浄化センター	平和浄化センター(ポンプ室)	40.80	1972	S47	48	旧	未実施	未実施	—	—	要調査	B	C	C	C	C	43
		平和浄化センター	平和浄化センター(機械室3)	140.00	1975	S50	45	旧	未実施	未実施	—	—	要調査	C	B	C	C	C	50
		平和浄化センター	平和浄化センター(機械室4)	594.00	1975	S50	45	旧	未実施	未実施	—	—	要調査	C	C	C	C	C	40
		平和浄化センター	平和浄化センター(機械室5)	182.25	1981	S56	39	旧	不要	不要	—	—	要調査	C	C	C	C	C	40
		平和浄化センター	平和浄化センター(倉庫2)	9.70	1972	S47	48	旧	未実施	未実施	—	—	要調査	C	C	C	C	-	40
		平和浄化センター	平和浄化センター(車庫1)	33.50	1973	S48	47	旧	未実施	未実施	—	—	要調査	B	C	C	-	-	44
		平和浄化センター	平和浄化センター(その他)	21.07	1979	S54	41	旧	未実施	未実施	—	—	要調査	C	B	B	C	C	63
平和浄化センター	平和浄化センター(車庫2)	50.00	1995	H7	25	新	不要	不要	—	—	長寿命	B	B	C	-	-	57		
その他	その他	祖父江斎場	祖父江斎場(事務所)	303.40	1975	S50	45	旧	実施済み	不要	H16	35.4	長寿命	B	B	C	C	C	53
		祖父江斎場	祖父江斎場(住宅)	60.70	1975	S50	45	旧	未実施	未実施	—	—	要調査	C	C	C	C	C	40
		祖父江斎場	祖父江斎場(火葬場)	379.30	1975	S50	45	旧	実施済み	不要	H16	27.9	長寿命	B	B	B	C	C	66
		祖父江斎場	祖父江斎場(渡り廊下)	288.00	1975	S50	45	旧	実施済み	不要	H16	30.4	長寿命	B	B	B	C	-	70
		祖父江斎場	祖父江斎場(休憩所)	302.77	1994	H6	26	新	不要	不要	—	—	長寿命	B	C	B	B	B	65
		祖父江斎場	祖父江斎場(その他)	11.50	1975	S50	45	旧	未実施	未実施	—	—	要調査	C	B	C	-	-	53
		稲沢駅東西自由通路	稲沢駅東西自由通路(上層1)	324.58	2000	H12	20	新	不要	不要	—	—	長寿命	B	C	C	B	B	52
		稲沢駅東西自由通路	稲沢駅東西自由通路(上層2)	400.14	2000	H12	20	新	不要	不要	—	—	長寿命	B	C	C	B	B	52
		稲沢駅東西自由通路	稲沢駅東西自由通路(便所)	46.05	2003	H15	17	新	不要	不要	—	—	長寿命	A	A	A	A	-	100
		光堂川第1排水機場	光堂川第1排水機場	1,052.88	1984	S59	36	新	不要	不要	—	—	長寿命	C	B	C	C	C	50
		光堂川第2排水機場	光堂川第2排水機場	555.00	1995	H7	25	新	不要	不要	—	—	長寿命	B	B	B	B	B	75
		千代田排水機場	千代田排水機場	240.45	2005	H17	15	新	不要	不要	—	—	長寿命	B	B	B	A	A	81
		千代田第2排水機場	千代田第2排水機場	1,667.72	1987	S62	33	新	不要	不要	—	—	長寿命	A	B	B	C	C	68
		旧明治スズラン児童センター	旧明治スズラン児童センター(事務所)	335.65	1986	S61	34	新	不要	不要	—	—	長寿命	B	A	B	C	C	73
		旧明治スズラン児童センター	旧明治スズラン児童センター(渡り廊下)	21.07	1986	S61	34	新	不要	不要	—	—	長寿命	B	B	B	C	-	70
旧黒田保育園	旧黒田保育園(保育室)	664.52	1974	S49	46	旧	実施済み	不要	—	17.6	長寿命	C	C	D	C	C	29		
旧黒田保育園	旧黒田保育園(便所)	24.30	1974	S49	46	旧	実施済み	不要	—	—	要調査	C	C	C	C	C	40		
旧黒田保育園	旧黒田保育園(倉庫)	33.05	1990	H2	30	新	不要	不要	—	—	長寿命	B	B	B	B	-	75		
病院施設	病院施設	市民病院	市民病院	27,142.40	2014	H26	6	新	不要	不要	—	—	長寿命	A	A	A	A	A	100
		市民病院	市民病院(一般用駐輪場)	113.48	2014	H26	6	新	不要	不要	—	—	長寿命	A	A	A	A	-	100
		市民病院	市民病院(公用車駐車場)	222.79	2014	H26	6	新	不要	不要	—	—	長寿命	A	A	A	A	-	100
		市民病院	市民病院(身障者用駐車場)	271.20	2014	H26	6	新	不要	不要	—	—	長寿命	A	A	A	A	-	100
		市民病院	市民病院(職員用駐輪場)	42.57	2014	H26	6	新	不要	不要	—	—	長寿命	A	A	A	A	-	100
上水道施設	上水道施設	上下水道庁舎	上下水道庁舎	761.41	1973	S48	47	旧	実施済み	実施済み	H17	19.6	長寿命	A	B	C	C	C	55

建物調査の対象施設については、本計画の対象施設から以下の施設を除いたものとして
います。

・教育施設長寿命化計画において、建物調査を実施した施設との複合施設であるもの

大分類	中分類	施設名
行政系施設	庁舎等	平和支所
保健・福祉施設	高齢福祉施設	大里東老人憩の家つつじ館、下津老人福祉センターくすのき館、稲沢東老人福祉センターはなみずき館、祖父江老人福祉センターいちよう館
子育て支援施設	幼児・児童施設	大里東チュールリップ児童センター、下津クローバー児童センター、祖父江あじさい児童館

・複合施設のうち従たる施設であるもの(主たる施設において調査)

大分類	中分類	施設名
行政系施設	庁舎等	小正市民センター
保健・福祉施設	保健施設	保健センター祖父江支所
その他	その他	市民活動支援センター

・建物ごとの延床面積が 200 m²未満のもの

大分類	中分類	施設名
行政系施設	消防施設	消防団第1分団詰所、消防団第2分団詰所、消防団第3分団詰所、消防団第4分団詰所、消防団第5分団詰所、消防団第6分団詰所、消防団第7分団詰所、消防団第8分団詰所、消防団第9分団詰所、消防団第10分団詰所、消防団第11分団詰所
保健・福祉施設	障害福祉施設	まつのき
子育て支援施設	幼児・児童施設	稲沢北児童クラブ、法立児童クラブ
公園	公園	西島公園、片原一色公園、竹腰町児童遊園、西島東児童遊園、千代公園、込野農村広場、梅須賀児童遊園、北島陽春公園、日下部公園、北市場町東公園、北市場美濃路公園、小井戸なごみ公園、陸田どんぐり公園、陸田宮前公園、かたまち希望の丘公園、新町いこいの森公園、稲沢駅東多目的広場、国府町児童遊園、下赤池児童遊園、上赤池児童遊園、白山公園、国府宮前田公園、吹上公園、宮浦公園、長野公園、石田公園、駅前公園、小池公園、小正中央公園、正明寺公園、長出公園、国府宮ふれあい公園、長束・梅公園、国府宮じんでん公園、グリーン・スパーク中央公園、高御堂公園、松下公園、小沢菅原公園、北出公園、稲沢公園、洲原公園、西町てんま公園、みゆき公園、どうこう公園、かなしんでん公園、大江川親水公園、小沢児童遊園、大塚性海寺歴史公園、赤染衛門歌碑公園、西町公園、西町さくら公園、祖父江ワイルドネイチャー緑地、ビオトープながおか、上牧なかよし児童遊園、上沼児童遊園、中丸児童遊園、五ツ屋児童遊園、甲児童遊園、新町児童遊園、川原町児童遊園、拾町野児童遊園、広口池芝生広場、祖父江ぎんなんパーク、平和中央公園、西光坊公園、下三宅農村公園、鷺尾農村公園、嫁振農村公園、下起南児童遊園、桜つつみ小公園、勝幡新田児童遊園

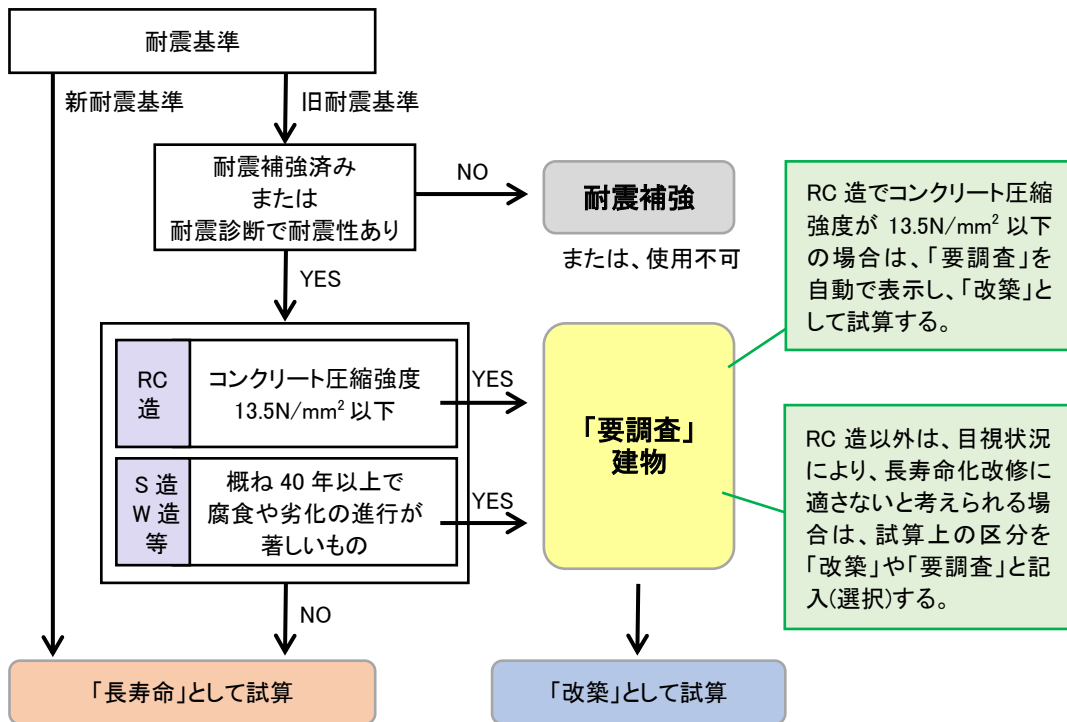
その他	その他	祖父江霊園、稲沢駅西第 2 自転車等駐車場、大里防災倉庫、山崎防災倉庫、丸甲防災倉庫、長岡防災倉庫、牧川多目的倉庫、平和町災害ポンプ用倉庫、文化の丘公園防災倉庫、西町公園防災倉庫、大矢グリーンバンク、儀長排水機場、井堀排水機場、須ヶ谷東排水機場、三宅川排水機場、平六排水機場、片原一色排水機場、上丸洲駅公衆便所、六輪駅公衆便所、桜方グラウンドゴルフ場
-----	-----	---

・新築(概ね3年以内)であるもの

大分類	中分類	施設名
行政系施設	庁舎等	稲沢市役所(東庁舎、渡り廊下(本庁舎と東庁舎の間)、倉庫棟、自転車置場 1・2、公用車車庫棟 1~4)
保健・福祉施設	高齢福祉施設	稲葉老人福祉センターあすなろ館
子育て支援施設	幼児・児童施設	中央子育て支援センター(明治スズラン児童センターを含む)、下津第 2 児童クラブ、稲沢東第 2 児童クラブ
公園	公園	美濃路稲葉宿本陣跡ひろば

構造躯体の健全性における試算上の区分の考え方

構造躯体の健全性における試算上の区分の考え方は、文部科学省の「解説書」に従い、以下のとおりとします。



出典：文部科学省「学校施設の長寿命化計画策定に係る解説書」

劣化状況評価における評価基準の考え方

劣化状況評価について、文部科学省の「解説書」では、A～D評価の評価基準に関して、下記のように定めています。本計画では、基本的に、下記の評価基準に基づき評価を行うものとなりますが、内部仕上、電気設備、機械設備に関しては、現地での目視調査にて劣化等が見られた場合には、その結果も踏まえて評価するものとなります。

評価基準

目視による評価【屋根・屋上、外壁】

	評価	基準
良好	A	概ね良好
	B	部分的に劣化(安全上、機能上、問題なし)
	C	広範囲に劣化(安全上、機能上、不具合発生の兆し)
劣化	D	早急に対応する必要がある (安全上、機能上、問題あり) (躯体の耐久性に影響を与えている) (設備が故障し施設運営に支障を与えている)等

経過年数による評価 【内部仕上、電気設備、 機械設備】

	評価	基準
良好	A	20年未満
	B	20～40年
	C	40年以上
劣化	D	経過年数に関わらず著しい劣化事象がある場合

【健全度の考え方】

◆健全度の算定

健全度とは、各建物の5つの部位について劣化状況を4段階で評価し、100点満点で数値化した評価指標です。①部位の評価点と②部位のコスト配分を下表のように定め、③健全度を100点満点で算定します。なお、②部位のコスト配分は、文部科学省の「長寿命化改良事業」の校舎の改修比率算定表を参考に、同算定表における「長寿命化」の7%分を、屋根・屋上、外壁に按分して設定しています。

①部位の評価点

	評価点
A	100
B	75
C	40
D	10

②部位のコスト配分

部位	コスト配分
1 屋根・屋上	5.1
2 外壁	17.2
3 内部仕上げ	22.4
4 電気設備	8.0
5 機械設備	7.3
計	60

③健全度

$$\text{総和(部位の評価点} \times \text{部位のコスト配分)} \div 60$$

※100点満点にするためにコスト配分の合計値で割っている。

※健全度は、数値が小さいほど劣化が進んでいることを示す。

出典：文部科学省「学校施設の長寿命化計画策定に係る解説書」

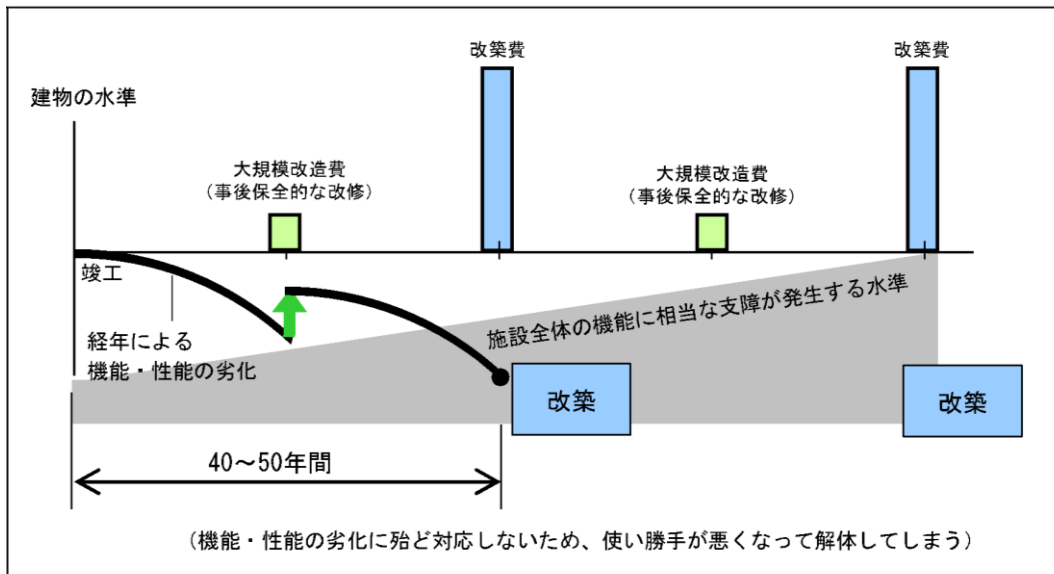
(2) 今後の維持・更新コスト

老朽化が進む施設を、今後も維持・更新していくためには、効率的かつ効果的な整備及び長寿命化を行う必要があります。

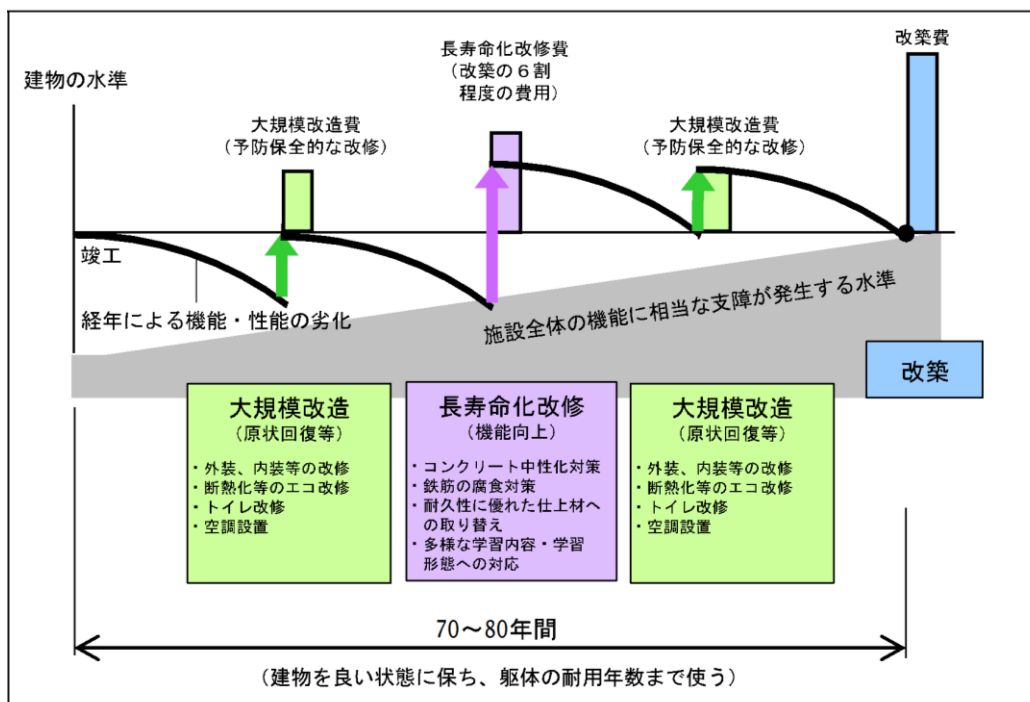
ここでは、文部科学省の「解説書」に基づき、附属エクセルソフトを活用して今後40年間の維持・更新にかかる費用について、①従来型(事後保全型)と②長寿命化型(予防保全型)の2パターンを算出しました。

(参考)

【従来型(事後保全型)のイメージ】



【長寿命化型(予防保全型)のイメージ】

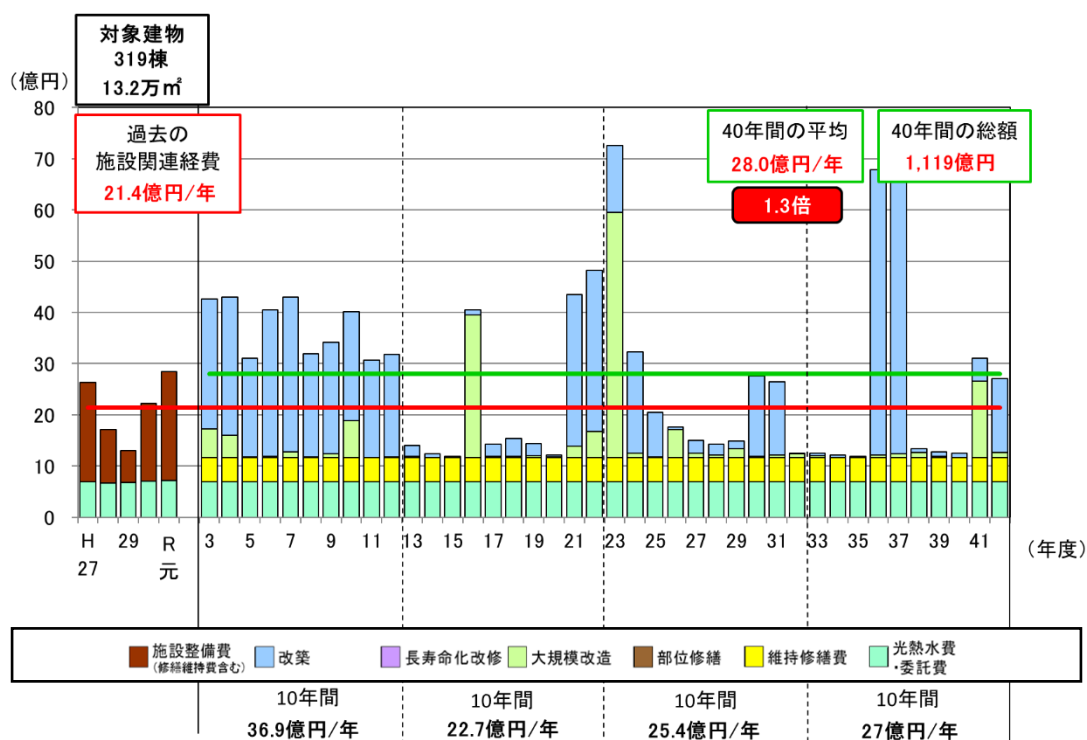


出典：文部科学省「学校施設の長寿命化計画策定に係る解説書」

① 従来型(事後保全型)

文部科学省の「解説書」の附属エクセルソフトを活用し、従来型の事後保全的な修繕や改修を今後も続けた場合における今後の維持・更新コストを概算すると、今後40年間の総額は1,119億円となります。1年あたりにすると28.0億円/年となり、過去の施設関連経費21.4億円/年と比較すると、1.3倍となります。

図・今後の維持・更新コスト(従来型)



※平六排水機場は、建築年度が不明であるため、計上していません。
 ※2020(令和2)年度は、実績値の算出が困難であるため、計上していません。

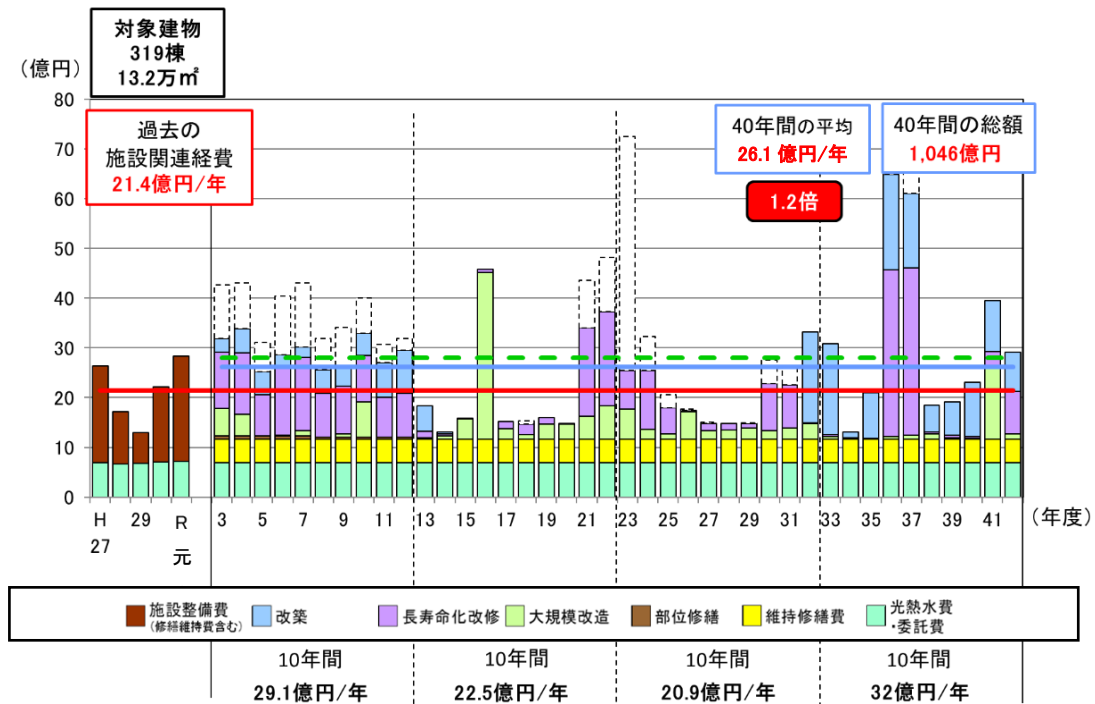
■コスト試算条件(従来型)

・基準年度：2020(令和2)年度	・試算期間：基準年度の翌年度から40年間
【改築】 ・単価：400,000円/㎡ ・更新周期：40年 ・工事期間：2年 ※実施年数より古い建物の改修を10年以内 に実施	【大規模改造】 ・単価：100,000円/㎡(改築の25%) ・実施年数：20年周期 ・工事期間：1年

② 長寿命化型(予防保全型)

従来型(事後保全型)と同様に、長寿命化型(予防保全型)の修繕や改修を行った場合における今後の維持・更新コストを概算すると、今後40年間の総額は1,046億円となり、従来型と比較すると73億円の減額となります。1年あたりにすると26.1億円/年となり、過去の施設関連経費21.4億円/年と比較すると、1.2倍となります。

図・今後の維持・更新コスト(長寿命化型)



※平六排水機場は、建築年度が不明であるため、計上していません。
 ※2020(令和2)年度は、実績値の算出が困難であるため、計上していません。

■コスト試算条件(長寿命化型)

・基準年度：2020(令和2)年度 ・試算期間：基準年度の翌年度から40年間	
【改築】 ・単価：400,000円/㎡ ・更新周期：50年(改築、要調査) 80年(長寿命) ・工事期間：2年 ※実施年数より古い建物の改築を10年以内を実施	【長寿命化改修】 ・単価：240,000円/㎡(改築の60%) ・改修周期：40年 ・工事期間：2年 ※実施年数より古い建物の改修を10年以内を実施
【大規模改造】 ・単価：100,000円/㎡(改築の25%) ・実施年数：20年周期 ※ただし、改築、長寿命化改修の前後10年間に重なる場合は実施しない	【部位修繕】 ・D評価：今後5年以内に部位修繕を実施 ・C評価：今後10年以内に部位修繕を実施 ※ただし、改築、長寿命化改修、大規模改造を今後10年間に実施する場合を除く ・A評価：今後10年以内の長寿命化改修から部位修繕相当額を差し引く