

# 福祉サービスあらかると

この冊子は、障害のあるかたが  
利用できる福祉サービスなどを  
紹介するために作りました。  
生活の中で、ぜひご活用ください。



©稲沢市 いなっぴー

## 稲沢市地域自立支援協議会

「福祉サービスあらかると」の  
内容は、稲沢市のホームページ  
からダウンロードすることができます。

# サポートブックも ご利用下さい



## サポートブックとは？

サポートブックは、お子さんの成長に何らかの心配がある場合、お子さんとそのご家族が、適切な支援を受けられるようにするためのツールです。

お子さんに関わる人に、得意なことや苦手なことを知ってもらうとともに、お子さんに関わる人がお互いに連携して、同じ方向性をもって適切に支援してもらうことで、お子さんが安心して生活することができるようサポートするためのものです。

## 「誰が、何を記入するの？」

・主に保護者の方が記入します。お子さんの成長の過程や、普段の生活の様子、関わる人に知っておいてもらいたいことなどを記入しておきます。

## 「どんな時に、どのように使うの？」

・入園、入学、進級など、生活の場や関わる人が変わる際や、医療機関を受診したり、福祉サービスを利用する際に、お子さんに関わってくれる人に見せて、お子さんのことを知ってもらいます。

## 「どこでもらえるの？」

・福祉課及び障がい者基幹相談支援センター（稲沢市役所東庁舎内）・保健センター・相談支援事業所・子育て相談室なのはな

※保育園・幼稚園・学校に通っているお子さんについては、園や学校から取り寄せることができます。

## ※稲沢市のホームページ

(<http://www.city.inazawa.aichi.jp/index.html>)  
からダウンロードできます。（ページID：1001515）



←こちらのQRコードからも可。



# 目 次

- 1 福祉サービスについて・・・・・・・・・・・・・ 2
- 2 福祉サービスの内容と市内事業所一覧・・・・・・・・ 4

サービスの種類	ページ	サービスの種類	ページ
居宅介護	4	就労定着支援	17
重度訪問介護	5	就労移行支援	18
同行援護	6	就労継続支援 A 型	18
行動援護	7	就労継続支援 B 型	19, 20
生活介護	8	児童発達支援	21
短期入所	9	保育所等訪問支援	22
重度障害者等包括支援	9	医療型児童発達支援	22
施設入所支援	10	居宅訪問型児童発達支援	22
療養介護	10	放課後等デイサービス	23, 24
地域移行支援	11	移動支援	25
地域定着支援	11	生活サポート	26
計画相談支援	12, 13	日中一時支援	27
共同生活援助	14, 15	地域活動支援センター	28
自立訓練	16		
自立生活援助	17		

- 3 事業所紹介・・・・・・・・・・・・・・・・・・・・・・ 29
- 4 公共施設で使える割引制度・・・・・・・・・・・・ 101
- 5 当事者団体・家族会紹介・・・・・・・・・・・・ 102

## 福祉サービスについて

障害福祉サービスには、在宅で利用したり、施設へ通所又は入所して利用するサービスがあります。

### 利用までの流れ

#### ①相談

市または相談支援事業所（P. 12, 13）に相談します。相談の結果、サービス利用を希望する場合は、市へ申請します。

#### ②申請

福祉課の窓口で申請用紙に必要事項を記入して申請します（申請代行が必要な方は相談支援事業所へご相談下さい。）

#### ③調査

申請後、使うサービスの種類によっては、市が委託する調査員が、障害の状況について聞き取り調査を行います。

#### ④審査・判定

調査の結果と、主治医の意見書をもとに、市の審査会で、障害支援区分が決められます。（区分1～区分6）※申請するサービス内容によっては、調査や判定が不要です。

#### ⑤サービス等利用計画案の作成、支給決定

相談支援事業所と契約し、「サービス等利用計画案」を作成してもらいます。市はそれらを踏まえて、支給決定を行い、受給者証が交付されます。

#### ⑥サービス事業者と契約

支給決定後、サービス事業者と契約し、受給者証を提示してサービスを利用します。

#### ⑦モニタリング

サービス利用が開始すると、一定期間ごとにモニタリング（サービス等利用計画の見直し）が行われます。

## 利用者負担について

障害福祉サービスの利用には、サービスに要した費用の1割に相当する額を利用者が負担することが必要です。但し、世帯（※）の所得に応じて上限額（月額）が決められているため、上限額を超える負担は生じません。なお、施設における食費や光熱水費等の自費分は自己負担となりますが、低所得の方に配慮した軽減措置があります。

### ※世帯の範囲

18歳以上のかた・・・本人と配偶者  
 （施設に入所する18歳、19歳のかたを除く）  
 18歳未満のかた・・・保護者の属する世帯  
 （施設に入所する18歳、19歳のかたを除く）

（月額）

区分	世帯の所得などの状況		負担上限額
生活保護	生活保護世帯		0円
低所得1	市民税非課税世帯	本人の年収80万以下	0円
低所得2		その他	0円
一般1 (18歳以上)	市民税課税世帯	市民税所得割が 16万未満	9,300円
(18歳未満)		28万未満	4,600円
一般2		その他	37,200円



受給者証に記載されているよ！

©稲沢市 いなっピー

## 居宅介護

家で生活するために、少し手助けしてほしい。  
病院に行くときに、付き添ってほしい。

障害のあるかたの自宅にヘルパーが訪問して、着替えや入浴、  
食事の用意、部屋の掃除や洗濯などを手伝います。

事業所名	所在地	電話	ページ
株式会社 福祉の里 稲沢営業所	稲沢町前田294-1	0587-34-6050	29
ケア・パートナー	平和町横池三番割19	0567-46-4747	30
介護ラボ・メグ	稲島東4-63	0587-22-3008	31
サンケア指定居宅介護 はいわ事業所	平和町嫁振18	0567-55-8797	32
サンケア指定居宅介護 ろくわ事業所	平和町下起南275-1	0567-69-5111	
ヘルパーステーション 和ごころ	祖父江町甲新田芝一 75-1	0587-81-3820	33
ヘルパーハットリ訪問 介護事業所	祖父江町三丸淵中屋敷 16-1	0587-97-3802	34
ホームヘルプふれあい サービス	井之口大坪町80-1稲沢 パールシティ内3F	0587-34-5288	35
ヘルパーステーション 長楽	儀長5-129	0587-81-5492	36
ラポールケア	祖父江町本甲大溝55 パラシオン101	0587-50-8666	37
ヘルパーステーション いなざわさつき	大塚南7-39	0587-50-0080	38
ケアパートナーたいよ う	祖父江町森上本郷150	0587-58-6251	39
訪問介護事業所 サンライズ	小池2-3-16パルテ小池 102	0587-23-0097	

## 重度訪問介護

家で生活するために、比較的長い時間手助けしてほしい。

肢体に重い障害があり、いつも介護が必要なかたの自宅にヘルパーが訪問して、身の回りの手伝いや外出の手伝いをします。

事業所名	所在地	電話	ページ
ケア・パートナー	平和町横池三番割19	0567 - 46 - 4747	30
介護ラボ・メグ	稲島東4-63	0587 - 22 - 3008	31
サンケア指定居宅介護 はいわ事業所	平和町嫁振18	0567 - 55 - 8797	32
サンケア指定居宅介護 ろくわ事業所	平和町下起南275-1	0567 - 69 - 5111	
ヘルパーステーション 和ごころ	祖父江町甲新田芝一 75-1	0587 - 81 - 3820	33
ヘルパーハットリ訪問 介護事業所	祖父江町三丸淵中屋敷 16-1	0587 - 97 - 3802	34
ホームヘルプふれあい サービス	井之口大坪町80-1稲沢 パールシティ内3F	0587 - 34 - 5288	35
ヘルパーステーション 長楽	儀長5-129	0587 - 81 - 5492	36
ラポールケア	祖父江町本甲大溝55 パラシオン101	0587 - 50 - 8666	37
ヘルパーステーション いなざわさつき	大塚南7-39	0587 - 50 - 0080	38
ケアパートナーたいよ う	祖父江町森上本郷十50	0587 - 58 - 6251	39
訪問介護事業所 サンライズ	小池2丁目3-16 リバルテ小池102	0587 - 23 - 0097	

## 同行援護

目が不自由でも、安心して出かけたい。

重度の視覚障害があり、移動が難しいかたの外出を手伝います。

事業所名	所在地	電話	ページ
介護ラボ・メグ	稲島東4-63	0587-22-3008	31
サンケア指定居宅介護 はいわ事業所	平和町嫁振18	0567-55-8797	32
サンケア指定居宅介護 ろくわ事業所	平和町下起南275-1	0567-69-5111	
ヘルパーステーション 和ごころ	祖父江町甲新田芝一 75-1	0587-81-3820	33
ヘルパーハットリ訪問 介護事業所	祖父江町三丸渚中屋敷 16-1	0587-97-3802	34
ホームヘルプふれあい サービス	井之口大坪町80-1稲沢 パールシティ内3F	0587-34-5288	35
ラポールケア	祖父江町本甲大溝55 パラシオン101	0587-50-8666	37
ヘルパーステーション いなざわさつき	大塚南7-39	0587-50-0080	38
ケアパートナーたいよ う	祖父江町森上本郷十50	0587-58-6251	39
訪問介護事業所 サンライズ	小池2丁目3-16 リベルテ小池102	0587-23-0097	



## 行動援護

事故や怪我をしないように付き添ってほしい。

重度の知的障害や精神障害があり、一人での外出が危ないかたに専門のヘルパーが付き添い、安心して外出できるように手伝います。

事業所名	所在地	電話	ページ
介護ラボ・メグ	稲島東4-63	0587 - 22 - 3008	31
ヘルパーステーション いなざわさつき	大塚南7-39	0587 - 50 - 0080	38
ケアパートナーたいよう	祖父江町森上本郷150	0587 - 58 - 6251	39

## 生活介護

昼間、身の回りのことを手伝ってもらいながら、  
色々なことに取り組みたい。

重い障害のあるかたが、施設で日常生活の支援を受けられます。

事業所名	所在地	電話	ページ
いぼりの里	井堀野口町18	0587 - 35 - 2000	40
ワークいぼりの里	井堀野口町18	0587 - 35 - 2000	40
そぶえ福祉園	祖父江町上牧西6	0587 - 97 - 9171	41
たんぼぼ	大塚南7丁目38	0587 - 23 - 0691	42
愛厚はなのきの里	祖父江町祖父江寺西 14-10	0587 - 97 - 2226	43
障害者支援施設ルミナス	平和町観音堂東海塚33	0567 - 46 - 1200	44
まつのき	奥田神ノ木町18	0587 - 23 - 3656	45
ほほえみの街 ライフ &ワークスチャオ	御供所町2-15	0587 - 22 - 7731	46
ソーシャルセンター夢 んぼ 生活介護事業所	平和町法立十一丁31-4	0567 - 69 - 5586	47
生活介護マティーナ	稲島東4-3	0587 - 24 - 8017	48
生活介護 夏空	東畑3丁目8	0587 - 81 - 6755	
生活介護 あるむ	六角堂東町3-3-1	0587 - 22 - 5177	
さん・さん稲沢	稲島8丁目102	0587 - 58 - 5333	

## 短期入所

介護者に急用ができたときも、安心して生活したい。

介護者が病気になった時などに、施設で必要な介護を受けられます。

事業所名	所在地	電話	ページ
そぶえ福祉園	祖父江町上牧西6	0587-97-9171	41
愛厚はなのきの里	祖父江町祖父江寺西14-10	0587-97-2226	43
障害者支援施設ルミナス	平和町観音堂東海塚33	0567-46-1200	44
グランエミシス祖父江	祖父江町祖父江南川原163	0587-84-3020	
さくらの家	祖父江町祖父江宮西58-5	0587-50-5111	

## 重度障害者等包括支援

いつも手伝いが必要だけど、地域で暮らしたい。

重い障害があり、いつも介護が必要な方が、生活するために必要なサービスを組み合わせて使えます。

( 重度訪問介護と短期入所、生活介護と共同生活援助など )

## 施設入所支援

いつも世話をしてくれる人がいる場所で、安心して暮らしたい。

施設で必要な介護を受けながら、安心して生活できます。

事業所名	所在地	電話	ページ
愛厚はなのきの里	祖父江町祖父江寺西 14-10	0587 - 97 - 2226	43
障害者支援施設ルミナス	平和町観音堂東海塚33	0567 - 46 - 1200	44

## 療養介護

医療的ケアや、常時の介護が必要なかたが、療養管理や看護、機能訓練などを利用しながら、生活できます。

※市内には事業所がありませんが、市外にあります。

事業所がある近隣市町

一宮市、名古屋市

## 地域移行・地域定着支援

退院したあとの、住まいや生活のしかたについて相談したい。  
不安な事があったとき、すぐに相談できる人がほしい。

入所施設や精神科病院から地域生活へ戻るための相談（地域移行支援）、地域へ戻った後の相談（地域定着支援）が利用できます。

事業所名	所在地	電話	ページ
障害者相談事業所いぼりの里	井堀野口町18	0587 - 35 - 2000	40
相談支援事業所そがえ	祖父江町上牧西6	0587 - 97 - 9171	41
障害者サポートセンターい〜な	稲府町1	0587 - 23 - 2162	49
障害者サポートセンターまつのき	奥田神ノ木町18	0587 - 96 - 7755	50
障害者相談事業所よめふり	平和町嫁振307-2	0567 - 46 - 3548	
障害者サポートセンターこうのみや	治郎丸白山町35-1	0587 - 22 - 7110	51

## 計画相談支援

サービスを利用するための計画を立て、利用者とサービス事業者との連絡、調整をします。

事業所名	所在地	電話	ページ
障害者相談事業所いぼりの里 ※1	井堀野口町18	0587 - 35 - 2000	40
相談支援事業所そぶえ	祖父江町上牧西6	0587 - 97 - 9171	41
愛厚はなのきの里指定特定相談支援事業所 ※2	祖父江町祖父江寺西14-10	0587 - 97 - 2226	43
障害者サポートセンターい〜な ※1	稲府町1	0587 - 23 - 2162	49
障害者サポートセンターまつのき ※1	奥田神ノ木町18	0587 - 96 - 7755	50
障害者相談事業所よめふり	平和町嫁振307-2	0567 - 46 - 3548	/
障害者サポートセンターこうのみや ※1	治郎丸白山町35-1	0587 - 22 - 7110	51
相談支援センターあかつき	平和町下起中200サンコーポ杉本101	0567 - 75 - 6017	52
相談支援事業所にじいろたまご	増田東町10-2	0587 - 22 - 5599	53
相談支援事業所いなほの家 ※3	奥田中切町38	0587 - 24 - 3622	54
サポートセンターひまわり ※1※4	矢合町山屋敷3329	0587 - 34 - 3122	55

## 計画相談支援

サービスを利用するための計画を立て、利用者とサービス事業者との連絡、調整をします。

事業所名	所在地	電話	ページ
こども相談支援 マティーナ	稲島東4-60-1	0587 - 50 - 5650	56
相談支援みち	北島5丁目15	0587 - 50 - 0099	
相談支援事業所 ぜろ	稲沢町北山1-41 コーポ 牧B棟102号室	0587 - 34 - 1117	

- ※1 稲沢市からの委託事業所。計画作成に関わらず相談可能。
- ※2 はなのきの里を利用する方が主な対象です。
- ※3 精神障害のある方が対象です。
- ※4 18歳未満の方が対象です。

## 共同生活援助

1人暮らしは自信がないので、手助けが欲しい。  
仲間と楽しく過ごせる家がいい。

障害のあるかたが地域で一緒に暮らします。世話人が身の回りの手伝いや、心配事の相談に乗ってくれます。

事業所名	所在地	電話	ページ
グループホームいぼりの里	井堀野口町18	0587 - 35 - 2000	40
グループホームそぶえ	祖父江町上牧西6	0587 - 97 - 9171	41
いなざわ	平和町平六95	0567 - 74 - 3309	57
いなざわ2	平和町下起中526	0567 - 74 - 3309	57
第1 やすらぎ荘	平和町城之内105-3	0567 - 46 - 3530	58
第2 やすらぎ荘	平和町嫁振307-2	0567 - 46 - 3530	59
第3 やすらぎ荘	平和町横池中之町144-1	0567 - 46 - 3530	60
エラン・ヴィタール	西町3丁目17-15	0587 - 24 - 3622	61
グループホーム稲沢B A S E	北市場本町4丁目1-2	0587 - 24 - 9560	62
symphony 日下部	日下部北町3丁目51-6	0587 - 24 - 1317	63
グループホームめぐみ	横地1-52	0587 - 22 - 6767	64
グループホームわおん稲葉	稲葉4丁目3-3	080 - 7201 - 5490	65



## 共同生活援助

障害のあるかたが地域で一緒に暮らします。世話人が身の回り  
の手伝いや、心配事の相談に乗ってくれます。

事業所名	所在地	電話	ページ
輝々ハウス片原一色	片原一色町東道上26	0587 - 36 - 8778	66
輝々ハウス祖父江	祖父江町甲新田芝八 22-1	0587 - 97 - 5010	66
STELLA	祖父江町祖父江高熊 430	0587 - 97 - 3030	/
グランエミシス祖父江	祖父江町祖父江南川原 163	0587 - 84 - 3020	/
ソアGH稲沢西	西町三丁目17-11	0587 - 32 - 2101	67
さくらの家	祖父江町祖父江宮西 58-5	0587 - 50 - 5111	/

### 自立訓練（生活訓練）

知的障害や精神障害のあるかたが、地域で暮らすのに困らないように、自分で身の回りことができるように練習をします。

事業所名	所在地	電話	ページ
さん・さん稲沢	稲島8丁目102	0587-58-5333	
DAY	祖父江町祖父江高熊 425-2	0587-97-3030	

### 自立訓練（機能訓練）

身体に障害のあるかたが、体をうまく動かしたり、身の回りのことができるように練習をします。

※市内には事業所がありませんが、市外にあります。

事業所がある近隣市町

名古屋市、江南市

### 自立訓練（宿泊型自立訓練）

知的障害や精神障害のあるかたが、自宅以外の場所に泊まり、家事など、生活する力を高める練習をします。

※市内には事業所がありませんが、市外にあります。

事業所がある近隣市町

名古屋市

## 自立生活援助

施設や病院などから一人暮らしに移行したかたが定期的な訪問や相談ができ自立した生活ができるよう支援が受けられます。

※市内には事業所がありませんが、市外にあります。

事業所がある近隣市町

名古屋市

## 就労定着支援

就労移行支援等を利用して一般企業に就職した後に、継続して働くことができるよう必要な支援が受けられます。

※市内には事業所がありませんが、市外にあります。

事業所がある近隣市町

一宮市、愛西市、津島市、名古屋市

## 就労移行支援

自分に合った仕事を見つけたい！

会社で働くための練習をします。仕事探しの相談もできます。

事業所名	所在地	電話	ページ
フレンドいぼりの里	井堀野口町18	0587 - 35 - 2000	40
Heartsキャリアセンター	国府宮3-1-19 せいりゅうビル2F	0587 - 22 - 2171	68

## 就労継続支援A型

企業で働くことは難しいけれど、短い時間なら、毎日働ける！

会社で働くことが難しいかたが、雇用契約を結んで、知識や能力を高める支援を受けながら、働くことができます。

事業所名	所在地	電話	ページ
イーネ	西町3丁目73-2	0587 - 96 - 7792	69
手のひら	西島2丁目139	0587 - 96 - 6495	70
かいせい	祖父江町二俣下り戸11-3	0587 - 96 - 6861	71
どんぐりハウス	小池2丁目25-15	0587 - 34 - 5670	72

## 就労継続支援B型

企業で働くことは難しいけれど、軽作業ならできる！

会社で働くことが難しいかたが、知識や能力を高める支援を受けながら、働くことができます。

事業所名	所在地	電話	ページ
いぼりの里	井堀野口町18	0587 - 35 - 2000	40
ワークいぼりの里	井堀野口町18	0587 - 35 - 2000	40
フレンドいぼりの里	井堀野口町18	0587 - 35 - 2000	40
そぶえ福祉園	祖父江町祖父江上牧西6	0587 - 97 - 9171	41
たんぼぼ	大塚南7丁目38	0587 - 23 - 0691	42
まつのき	奥田神ノ木町18	0587 - 23 - 3656	45
いなほの家	奥田中切町38	0587 - 24 - 3622	73
第2いなほの家	奥田堀畑町124	0587 - 24 - 3623	/
たまあしワークス	日下部南町4丁目32-2	0587 - 22 - 5539	74
ステップ	国府宮2丁目5-26 ブラザ-ビル2F	0587 - 50 - 0585	75
青空工房 浅井店	浅井町戌亥出337	0587 - 36 - 7702	76
青空工房 高御堂店	高御堂1丁目21-20高御堂ビル2階	0587 - 50 - 2155	/
青空工房 東畑店	東畑3丁目8	0587 - 81 - 6755	/

## 就労継続支援B型

会社で働くことが難しい方が、知識や能力を高める支援を受けながら、働くことができます。

事業所名	所在地	電話	ページ
就労支援事業所ASHITABA	松下2丁目3-7	0587 - 22 - 5512	77
うめとさくらの家	稲島十丁目69	0587 - 32 - 3131	/
就労継続支援事業所いちよう	重本4-6	0587 - 34 - 1007	78
就労継続支援B型あるむ	六角堂東町3-3-1	0587 - 22 - 5177	/
キキランド	高御堂1-9-8 2F	0587 - 32 - 9200	/
DAY	祖父江町祖父江高熊425-2	0587 - 97 - 3030	/

## 児童発達支援

様々な活動を通じ就学前の障害のある子どもの生活力を高めます。

事業所名	所在地	電話	ページ
稲沢市立ひまわり園	矢合町山屋敷3329	0587 - 36 - 5171	79
児童デイサービス マティーナ	稲島東4-60-1	0587 - 21 - 7878	80
にじいろたまご	増田東町10-2	0587 - 22 - 5599	81
はぐはぐ	下津下町西3-100-1	0587 - 96 - 7868	82
はぐはぐ 国府宮	正明寺一丁目12-15	0587 - 96 - 7725	83
WISDOM学院 稲沢教室	井堀川東町98-1	0587 - 96 - 8577	84
たけっこ稲沢	平和町鷺尾261-1	0567 - 47 - 0052	85
スポーツ&スタディ稲 沢	奥田堀畑町3	0587 - 22 - 8080	86
パンジーハウス	稲葉三丁目8-22	0587 - 21 - 7112	87
ぷくぷく 希望の丘	下津穂所町126番地3	0587 - 24 - 9570	88
きんかん	緑町四丁目14番地	0587 - 50 - 8008	89
ゆめなーる稲沢教室	小池2丁目21-5エク セレント小澤1階	0587 - 23 - 7787	90
ゆめなーるがち小池教 室	小池3丁目13-10 P・M 小池1階	0587 - 50 - 7750	/
ゆめなーるらぼ正明寺 教室	正明寺1-3-13メゾンエ イム1階	0587 - 22 - 7725	/

## 保育所等訪問支援

保育園や学校などで、障害のある子どもが楽しく通えるように支援します。

事業所名	所在地	電話	ページ
稲沢市立ひまわり園	矢合町山屋敷3329	0587 - 36 - 5171	79

## 医療型児童発達支援

医療的ケアを受けながら、就学前の障害のある子どもの生活力を高めます。

※市内には事業所がありませんが、市外にあります。

事業所がある近隣市町

名古屋市

## 居宅訪問型児童発達支援

通所することが難しい、小学校入学前の障害のある子どもが、自宅に訪問してもらい、発達の支援を受けます。

※市内には事業所がありませんが、市外にあります。

事業所がある近隣市町

名古屋市



## 放課後等デイサービス

色々な経験をして、できることを増やしたい！

学校に通う障害のある子どもの生活力を高めます。

事業所名	所在地	電話	ページ
放課後等デイサービス マティーナ	稲島東4-60-2	0587 - 32 - 8383	91
にじいろたまご	増田東町10-2	0587 - 22 - 5599	81
はぐはぐ	下津下町西3-100-1	0587 - 96 - 7868	82
はぐはぐ 国府宮	正明寺一丁目12-15	0587 - 96 - 7725	83
WISDOM学院 稲沢教室	井堀川東町98-1	0587 - 96 - 8577	84
たけっこ稲沢	平和町鷲尾261-1	0567 - 47 - 0052	85
スポーツ&スタディ稲 沢	奥田堀畑町3	0587 - 22 - 8080	86
パンジーハウス	稲葉三丁目8-22	0587 - 21 - 7112	87
ぷくぷく 希望の丘	下津穂所町126番地3	0587 - 24 - 9570	88
きんかん	緑町四丁目14番地	0587 - 50 - 8008	89
ゆめなーる稲沢教室	小池2丁目21-5エクセ レント小澤1階	0587 - 23 - 7787	90

## 放課後等デイサービス

学校に通う、障害のある子どもの生活力を高めます。

事業所名	所在地	電話	ページ
ハックルベリー	平和町下起中87	0567 - 74 - 0092	92
放課後等デイサービス えん	駅前1丁目13-20	0587 - 81 - 7715	93
ソーシャルセンター夢 んぼ	平和町法立十一丁31-4	0567 - 69 - 5586	94
ルック未来	平和町西光坊大門南 1061	0567 - 47 - 1022	95
ママママ	松下二丁目2-22水谷ビ ル1階	0587 - 58 - 6686	/
キラメキ稲沢	陸田栗林1丁目1-14 2 階	0587 - 58 - 6021	96
キラメキ国府宮	国府宮一丁目8番15-1	0587 - 33 - 6275	/
キラメキ平和	平和町明和124	0567 - 47 - 1500	/
いきいき稲沢教室	長束町観音寺田209	0587 - 81 - 9081	97
ゆめなーるらぼ正明寺 教室	正明寺1-3-13メゾンエ イム1階	0587 - 22 - 7725	/

## 移動支援

安心して、外出したいな。

主に徒歩や公共交通機関を使って、ヘルパーが外出に付き添います。

事業所名	所在地	電話	ページ
ケア・パートナー	平和町横池三番割19	0567 - 46 - 4747	30
介護ラボ・メグ	稲島東4-63	0587 - 22 - 3008	31
サンケア指定居宅介護 へいわ事業所	平和町嫁振18	0567 - 55 - 8797	32
ヘルパーステーション 和ごころ	祖父江町甲新田芝一 75-1	0587 - 81 - 3820	33
ヘルパーハットリ訪問 介護事業所	祖父江町三丸淵中屋敷 16-1	0587 - 97 - 3802	34
ホームヘルプふれあい サービス	井之口大坪町80-1稲沢 パールシティ内3F	0587 - 34 - 5288	35
ラポールケア	祖父江町本甲大溝55 パラシオン101	0587 - 50 - 8666	37
ヘルパーステーション いなざわさつき	大塚南7-39	0587-50-0080	38
ケアパートナーたいよ う	祖父江町森上本郷十 50	0587 - 58 - 6251	39

## 生活サポート

居宅介護はまだ使えないけど、早く家事を手伝ってほしい。

障害支援区分が出るまでの間、ヘルパーによる支援が利用できません。

事業所名	所在地	電話	ページ
ケア・パートナー	平和町横池三番割19	0567 - 46 - 4747	30
介護ラボ・メグ	稲島東4-63	0587 - 22 - 3008	31
サンケア指定居宅介護 へいわ事業所	平和町嫁振18	0567 - 55 - 8797	32
ヘルパーステーション 和ごころ	祖父江町甲新田芝一 75-1	0587 - 81 - 3820	33
ラポールケア	祖父江町本甲大溝55 パラシオン101	0587 - 50 - 8666	37
ヘルパーステーション いなざわさつき	大塚南7-39	0587 - 50 - 0080	38
ケアパートナーたいよ う	祖父江町森上本郷150	0587 - 58 - 6251	39

## 日中一時支援

家族が出かけている間、自宅以外で過ごせる場所がほしい。

障害のあるかたの家族に用事があるときなど、短時間施設を利用できます。

事業所名	所在地	電話	ページ
日中一時支援事業いぼりの里	井堀野口町18	0587 - 35 - 2000	40
そばえ福祉園	祖父江町上牧西6	0587 - 97 - 9171	41
日中一時支援サービスマティーナ	稲島東4-3	0587 - 24 - 8017	48
にじいろたまご	増田東町10-2	0587 - 22 - 5599	81
さん・さん稲沢	稲島八丁目102	0587 - 58 - 5333	
たけっこ稲沢	平和町鷺尾261-1	0567 - 47 - 0052	85
パンジーハウス	稲葉三丁目8-22	0587 - 21 - 7112	87
ほほえみの街 ハッピークラブチャオ	大矢町茨島20番地3	0587 - 96 - 6295	98
多機能型事業所あるむ	六角堂東町3-3-1	0587 - 22 - 5177	

## 地域活動支援センター

スポーツやレクなど、自分のペースで過ごしたい。

障害のあるかたに趣味の活動等を提供し、充実した毎日を過ごせるように支援します。

事業所名	所在地	電話	ページ
地域活動支援センター いぼりの里	井堀野口町18	0587 - 35 - 2000	40
パンジーハウス	稲葉三丁目8-22	0587 - 21 - 7112	87
障がい者地域活動支援 センターふれあいの郷	祖父江町祖父江柿ノ木 104-1	0587 - 97 - 7272	99
福祉作業所「いずみ」	附島町天神南79	0587 - 81 - 4404	100

## 【株式会社 福祉の里 稲沢営業所】

住 所 : 稲沢町前田294-1

T E L : 0587-34-6050

F A X : 0587-34-6051

メー ル : [info@fukushinosato.co.jp](mailto:info@fukushinosato.co.jp)

HP : <http://www.fukushinosato.co.jp/>



営 業 日 : 月曜日から日曜日 (年末年始を除く)

営業時間 : 午前8時30から午後5時30分

サービス提供時間 : 午前8時30から午後5時30分

☆対象者

障害者・障害児

☆定員

6人

☆サービスの内容

居宅介護

ぬくもりの心をとどけて39年

私たちは、介護するご家族を支える会社です。



## 【ケア・パートナー】

住所： 平和町横池三番割19番地  
(平和らくらくプラザ内)

TEL：0567-46-4747

FAX：0567-46-4545

メール：[kaigo@inazawa-shakyo.or.jp](mailto:kaigo@inazawa-shakyo.or.jp)

HP：<http://www.inazawa-shakyo.or.jp>



月曜日から金曜日  
営業時間：(国民の祝日及び、12月29日から翌年1月3日までを除く)  
午前8時30分から午後5時15分

サービス 月曜日から土曜日  
提供時間：(国民の祝日及び、12月29日から翌年1月3日までを除く)  
午前8時から午後6時

☆対象者：障がいのある方

### ☆サービスの内容

入浴、排せつ、食事の介護、その他の生活全般にわたる援助  
公共行事、買物、余暇活動等に出かける際の移動支援  
(徒歩又は、公共交通機関を利用しての支援となります)

私どもは、利用者様が日常生活を営むことができるようさまざまな援助を行っております。援助にあたっては、地域の結びつきを大切に、市役所や他の障害福祉サービスを行っている事業所、地域の保健・医療・福祉サービスとの連携を図り、総合的なサービスの提供に努めております。

社会福祉協議会を母体として運営しています。





## 【介護ラボ・メグ】

住 所 : 稲島東4-63

T E L : 0587-22-3008

F A X : 0587-22-3024

メール : [megu@tmt.ne.jp](mailto:megu@tmt.ne.jp)

H P : <http://www.wsmg.co.jp>

営業日 : 月曜日から土曜日  
(12月30日から翌年1月3日を除く)

営業時間 : 午前8時から午後5時

### ☆対象者

障害があり、受給者証を  
お持ちの方



### ☆サービスの内容

#### ・居宅介護（ホームヘルプ）

自宅にて入浴・排泄・食事のお手伝い、家事（掃除、調理）、通院のための外出

#### ・同行援護（視覚障害の方）

#### ・生活サポート：家事援助、メモ買い物

#### ・移動支援

#### ・外出支援（保険外事業）：学校・施設などへの送迎

若くて優しい男性とベテラン主婦がたくさん活躍する職場です。

当社のポリシーは、「できるだけ利用者様に寄り添って、

**ご要望に応じたサービスを提供したい！！**

どうぞ、なんなりとご相談ください。

## 【サンケア指定居宅介護へいわ事業所】

住 所 : 平和町嫁振18番地

T E L : 0567-55-8797

F A X : 0567-69-5123

メー ル : sancare@royal.ocn.ne.jp

H P : www.sancare-japan.ne.jp



営 業 日 : 年中無休

営業時間 : 午前9時から午後5時45分

### ☆対象者

障害者手帳をもって  
いる方



### ☆サービスの内容

各家庭に伺い、日常生活の援助を行うサービスです。調理やお部屋の掃除、入浴の介助、清拭（体拭き）、その他必要なサービスをご自宅で受けられます。

視覚に障害をお持ちの方の外出を支援する同行援護サービスを行っています。

また地域生活支援事業として、移動支援のサービスも行っています。

当社では、ベテランスタッフが多数おり、利用者様がお困りになっている部分のお手伝いをさせていただきます。

土、日、祝日等も相談に応じさせていただきます。

困っている心の声をサンケアのスタッフにきかせてください。

お待ちしております☆

## 【ヘルパーステーション 和ごころ】

住 所 : 祖父江町甲新田芝一75番地1

T E L : 0587-81-3820

F A X : 0587-81-3400

営 業 日 : 年中無休

営業時間 : 24時間

☆対象者

障害者・障害児

☆サービスの内容

居宅介護

重度訪問介護

同行援護

移動支援

★平成24年2月より、居宅介護開始となりました。

今までの経験を生かして、障害の種別を問わず、  
どのような方へも対応させていただきます。

★自分1人で抱え込まず、何でもご相談ください。



ヘルパーステーション

和ごころ

## 【ヘルパーハットリ訪問介護事業所】

住 所 : 祖父江町三丸渚中屋敷16-1

T E L : 0587-97-3802

F A X : 0587-97-3891

営 業 日 : 年中無休  
(12月31日から1月3日までを除く)

営 業 時 間 : 午前8時から午後6時

### ☆対象者

身体障害者

知的障害者

障害児

### ☆サービスの内容

- ・居宅介護
- ①身体介護
- ②家事援助
- ③その他、必要に応じて、健康や日常生活上の状況をお伺いし、生活上のご相談や助言を行います。

★心身の特性を踏まえて、その方の有する能力に応じ、自立した日常生活を営むことができるよう、入浴・排泄・食事の介護・その他生活全般にわたる援助を行います。

★事業の実施に当たっては、関係市町村、地域の保健・医療福祉サービスとの綿密な連携を図り、統合的サービスの提供に努めます。

## 【ホームヘルプふれあいサービス】

住 所 : 井之口大坪町80-1パールシティ内3F

T E L : 0587-34-5288

F A X : 0587-34-5470

メー ル : fureai-1@sa2.so-net.ne.jp

H P : <http://www013.upp.so-net.ne.jp/fureai-service/index.html>

営 業 日 : 月曜日から土曜日  
(祝祭日を除く)

営業時間 : 午前8時30分から午後6時



いつも安心やさしい笑顔

### ☆対象者

身体障害者  
知的障害者  
精神障害者

### ☆サービスの内容

居宅介護(身体介護・家事援助・  
通院介助・乗降介助)  
同行援護(視力障害者の外出支援)  
移動支援  
介護タクシー

介護保険施行当初から、ヘルパー事業を開始し、  
今まで多くの実績と経験を積んで来ました。  
その培った経験を活かし、利用者様の気持ちに寄り添った  
サービスを提供させていただきます。

【ヘルパーステーション 長楽】

# 長楽

ちょうらく

ご利用者様の生活に配慮した  
明るくやすらぎのある空間  
ご家族の方にも安心していただける  
生活環境を  
提供させていただきます

住 所 : 稲沢市儀長5丁目129番地

T E L : 0587-81-5492

F A X : 0587-81-6102

メー ル : [cyouraku3@wing.ocn.ne.jp](mailto:cyouraku3@wing.ocn.ne.jp)

営 業 日 : 月曜日～金曜日、但し、12月29日～1月3日及び祝祭日を除く

営 業 時 間 : 午前10時～午後7時迄

## ☆対象者

身体障がい者  
知的障がい者  
障がい児  
精神障がい者

## ☆サービスの内容

居宅介護  
身体介護 家事援助  
重度訪問介護

## 【 ラポールケア 】

住 所 : 祖父江町本甲大溝55番 パラシオン101号室

T E L : 0587-50-8666

F A X : 0587-50-8667

メー ル : [rapportcare@tg.commufa.jp](mailto:rapportcare@tg.commufa.jp)

HP : <http://hp.kaipoke.biz/np4>



営 業 日 : 月曜日から土曜日 (祝日・年末年始を除く)

営業時間 : 8:30~17:00

サービス : 8:00~18:00

提供時間 : (月曜日から日曜日、年末年始除く)

### ☆対象者

障がいのある方

☆定員

120人

### ☆サービスの内容

居宅介護

重度訪問介護

同行援護

移動支援

生活サポート

☆ラポールとは信頼関係を築くという意味です。

安心・安全・高品質なサービスを追求し、ご利用者様はもちろんのこと  
ご家族の方々にもご満足いただけるサービスを  
目指してまいります。

★ラポールケアのホームページ



## 【ヘルパーステーションいなざわさつき】

住 所 : 大塚南7丁目39番地

T E L : 0587-50-0080

F A X : 0587-50-0075

メー ル : [tanpopo@tanpopo.or.jp](mailto:tanpopo@tanpopo.or.jp)

H P : <http://www.tanpopo.or.jp/>

営 業 日 : 月曜日から土曜日(祝祭日休み)  
(サービス) : 12/29~1/3を除く

営業時間 : 午前8時~午後6時



さつき



### ☆対象者

障害のある方

### ☆サービスの内容

居宅介護  
重度訪問介護  
行動援護  
移動支援  
生活サポート

令和2年12月に開所しました。

食事・掃除が困ってる…お風呂に毎日入りたい…

お出かけしたいな… などなど 困っていることはありませんか？

どんなことができるの？よくわからないという方、ご相談ください。

社会福祉法人たんぽぽハウス



## 【 ケアパートナーたいよう 】

住 所 : 稲沢市祖父江町森上本郷十50番地

T E L : 0587-58-6251

F A X : 0587-58-6253

メー ル : [c.p.t@sun4.gmob.jp](mailto:c.p.t@sun4.gmob.jp)

HP : <https://cpt-taiyou.com>



ケアパートナーたいよう

営業日 : 月～金

営業時間 : 8:30～17:30

サービス  
提供時間 : 8:00～18:00 (応相談)

☆対象者

障害のある方

☆定員

☆サービスの内容

- ・ 居宅介護
- ・ 生活サポート
- ・ 移動支援

☆セールスポイント・

2022年3月に開業しました。

自宅で変わらない生活が送れるよう 利用者様に寄り添った  
太陽のような温もりのあるサービスを提供します。

## 【社会福祉法人 回精福社会 いぼりの里】

住 所 : 井堀野口町18番地

T E L : 0587-35-2000

F A X : 0587-35-2300

メー ル : [iborinosato@wish.ocn.ne.jp](mailto:iborinosato@wish.ocn.ne.jp)

営 業 日 : 月曜日から金曜日  
土曜日: 月2回あり

営業時間 : 午前9時から午後5時



障害者の方が地域で安心して暮らせる社会の実現を  
お手伝いします



いぼりの里 (2F)  
ワークいぼりの里 (1F)



グループホームいぼりの里



フレンドいぼりの里

### 事業の種類・対象者

#### ●いぼりの里 (生活介護・就労継続支援B型)

定員40名

- \*生活介護: 日常生活上の介護、創作的活動または生産活動の機会の提供等の援助を要する障害者の方
- \*就労継続支援B型: 雇用されることが困難な障害者であって、生産活動の機会を通じ、就労に必要な知識および能力の向上や維持が期待される方

#### ●ワークいぼりの里 (生活介護・就労継続支援B型)

定員30名

利用対象者は、いぼりの里と同じ

#### ●地域活動支援センターいぼりの里

定員15名

15歳以上の障害者の方

#### ●日中一時支援事業いぼりの里

定員5名

支援が必要と認められる障害者の方

#### ●グループホームいぼりの里

定員20名

地域で共同生活を営むことができる障害者の方

#### ●障害者相談事業いぼりの里

障害者の方またはその家族の方で、障害福祉サービスの利用、就労支援、日常生活上で困った事、悩み事がありましたら、障害者相談事業所へお気軽にご相談ください

#### ●フレンドいぼりの里 (生活介護・就労継続支援B型・就労移行支援)

定員40名

- \*就労移行支援: 単独で就職する事が困難である為、就職に必要な知識及び技術の習得もしくは就職先の紹介、その他の支援が必要な65歳未満の障害者の方
- \*生活介護・就労継続支援B型: いぼりの里と同じ

【社会福祉法人みず美福祉会 そぶえ福祉園・グループホームそぶえ】

住 所：祖父江町上牧西6番地

T E L：0587-97-9171  
 F A X：0587-97-0524  
 メール：[sobue-fukushien@mre.biglobe.ne.jp](mailto:sobue-fukushien@mre.biglobe.ne.jp)  
 H P：<http://mizumi-fukushikai.com>



営業日：月曜日から金曜日  
 土曜日：月2回～3回あり  
 営業時間：午前8時半から午後5時15分  
 サービス：平日：午前9時から午後4時  
 提供時間：土曜日：午前9時から午後3時

☆対象者  
 知的・精神  
 ☆定員  
 就労継続B型10名・生活介護30名

☆社会福祉法人みず美福祉会QRコード  
 社会福祉法人みず美福祉会  
 ホームページに移動します



『一人ひとりが地域と共に、心豊かなスローライフ』

を基本理念に  
 利用者の人たちが、各々の人生にゆとりと喜びをもてるよ  
 うな充実した生活づくりを目標としています。



●そぶえ福祉園（生活介護・就労B型事業所）



授産作業として、乾  
 燥大豆作り、ほかし  
 の生産も行っていま  
 す。

給食は、栄養バランスが取れた食事を毎日園内にて調理  
 しています。旬の食材を使い、季節に応じた行事食等、  
 伝統ある食文化を大切に食事を提供しています。



園では、春と秋の遠足や音楽療法、調理実習、季節  
 の花々のお花見や親子で一緒に行く旅行など、様々な  
 レクリエーションも利用者の方々に楽しんでいただい

●グループホームそぶえ（共同生活援助）



障がい者の方々が、地域で共同生活を営んでいます。  
 グループホームでは、自立する心と力をつける為に  
 支援をしています。外食や花火大会等、ホームならで  
 はのレクリエーションを行っています。

●相談支援事業所そぶえ（そぶえ福祉園内）

障がいのある方や、そのご家族等の相談窓口です。障がいを持つ方が地域で安心して  
 自分らしい生活をしていただけるよう、様々な支援をさせていただきます。

## 【たんぽぽ】

住 所 : 大塚南7丁目38番地

T E L : 0587-23-0691

F A X : 0587-50-0075

メ ー ル : [tanpopo@tanpopo.or.jp](mailto:tanpopo@tanpopo.or.jp)

H P : <http://www.tanpopo.or.jp/>



営 業 日 : 月曜日から金曜日(祝祭日休み)  
別途法人カレンダーによる

営業時間 : 午前9時から午後4時

### ☆対象者

障害のある方

### ★利用者の声★

プールが一番、楽しいです☆  
B型(就労支援)で、野菜作り  
やいろいろな仕事をしています☆



### ☆サービスの内容

#### 生活介護・就労継続支援B型 (多機能型)

- 生活介護  
生産活動・創作活動・  
社会参加活動・身体機能訓練 等
- 就労継続支援B型  
生産活動・社会参加活動・  
就労支援 等  
(共通: 音楽療法・季節の行事など)

- 様々な障がいを持った方が通所しています。年齢層も広く、日々賑やかな作業所です。
- 重度重複障がいの方の割合が多いため、作業だけではなく、療育の部分にも力を入れています。
- どんなに重い障がいを持った方でも、その人にあった仕事を探して、共に取り組んでいきます。
- 地域に根ざしていけるよう、おまつりなどを催して、地域の方との交流を深めています。

## 【愛厚はなのきの里】

住 所 : 祖父江町祖父江寺西14-10

T E L : 0587-97-2226

F A X : 0587-97-2234

メー ル : hananokinosato@ai-kou.or.jp

H P : <http://www.ai-kou.or.jp/>

営 業 日 : 年中無休

営業時間 : 24時間

(電話等受付) : 平日・土曜日 8:45~17:30

☆対象者

主に身体に障害のある方



詳しくはホームページをご覧ください



あいちゃん

☆サービスの内容

### 1 生活介護

- ・昼間の入浴、食事、排泄などの支援を行います。また、リハビリや日中活動も行っています。
- ・外出支援や地域行事などへの参加もあり、地域の方との交流の機会もあります。

### 2 施設入所支援（※原則、障害福祉サービスが区分4以上）

- ・夜間の食事、排泄などの支援を行います。

### 3 短期入所

- ・2泊3日など、短期間の入所利用を提供しています。

### 4 計画相談支援

- ・主にはなのきの里でのサービスを利用している方、サービス利用の見込みのある方

★地域の方を中心にボランティアの協力があり、利用者の方の生活の豊かさにつながっています。

★利用者の方の要望に添ったリハビリを、理学療法士・作業療法士と相談しながら実施できます。

★ご質問、ご意見、ご見学等お気軽にお問い合わせください。随時、受付をさせていただいています。

## 【障害者支援施設ルミナス】

住 所 : 平和町観音堂東海塚33

T E L : 0567-46-1200

F A X : 0567-46-1202

メー ル : [ruminasu@royal.ocn.ne.jp](mailto:ruminasu@royal.ocn.ne.jp)

H P : <http://kisenkai.or.jp/13.html>



営 業 日 : 月曜日から金曜日  
から翌年1月3日までを除く)

営業時間 : 午前9時から午後5時45分

サービス : 日中 : 10:00~16:00

提供時間 : 夜間 : 16:00~10:00



ゴロバレー大会風景

### ☆対象者

18歳以上であり身体障害者手帳（1級及び2級）を有し、市町村からの介護給付支給決定を受けた方。

☆定員 生活介護 : 5名

施設入所支援 : 50名



ボッチャ大会風景

### ☆サービスの内容

生活介護・施設入所支援・短期入所

生活全般に関わるケア（入浴・食事等）

ルミナスは緑豊かな田園風景に囲まれた環境にある4階建ての施設です。

4階からの眺めは見晴らしが良いと評判であり、アットホームで温もりを感じる施設です。

クラブ活動も、ゴロバレークラブ・ボッチャクラブを中心とし、熱心に取り組んでおります。

また、社会参加活動として外出の機会を多く設けており、利用者様も充実した日々が送れる様、職員一同努力しております。利用者様、職員共に笑顔あふれる明るい施設です。

## 【まつのき】

住所：稲沢市奥田神ノ木町18番地

TEL：0587-23-3656

FAX：0587-96-7711

メール：[matsunoki@inazawa-shakyo.or.jp](mailto:matsunoki@inazawa-shakyo.or.jp)

HP：<http://www.inazawa-shakyo.or.jp>



営業日：月曜日から金曜日

営業時間：8：30～17：15

サービス  
提供時間：9：00～16：00

### ☆対象者

身体・知的・精神・発達  
障がい、難病のある方

☆定員 生活介護 10名  
就労B型 20名



昼休みは、手作りのボール  
とプラスチックのバットで  
野球ゲームを楽しんでいます

### ☆サービスの内容

#### 生活介護

レクリエーション、創作活動、おやつ作り、  
作業（ゴムのバリ取り等）

#### 就労継続支援B型

作業（段ボール仕切り、車部品組み立て、  
ガス器具部品袋詰め、アパート草取り等）

## 「稲沢市で」番権利擁護意識の高い事業所」を目指しています！

昭和57年、稲沢市によって設立され、今年で40年を迎えました。

平成25年から、稲沢市社会福祉協議会が運営しています。

歴史ゆえに建物は古いですが、温かみを感じる造りで、通所さ  
ている方々の年齢層も幅広く、落ち着いた雰囲気の事業所です。  
お一人おひとりの気持ちを大切に、楽しく、その方らしい生  
送っていただくことができるようサポートしています。

「利用者も職員も皆がハッピーになれる」そんな事業所を目指  
しています。見学時もお迎えします。気軽にお問合せください！



稲沢市社協  
マスコット  
キャラクター  
福ちゃん

## 【ほほえみの街 ライフ&ワークスチャオ】

住 所：御供所町2-15

T E L：0587-22-7731

F A X：0587-22-7732

メー ル：[happy-inazawa@cremona-c.co.jp](mailto:happy-inazawa@cremona-c.co.jp)



月曜日から金曜日

営 業 日：（国民の祝日及び、夏季の一定期間、  
12月31日から翌年1月3日までを除く）

営業時間：月曜日から金曜日：午前9時30分～午後3時30分

☆対象者

市町村から生活介護の給付を受けた方

☆サービスの内容

○生活介護

通所される方が、自分でできるが増えるように、料理や買い物等の活動を行ったり、健康維持の為、散歩やプールに行ったり、DVDやエレベーター部品、古紙回収等の軽作業を行ったりしています。（作業に伴う工賃の支払いあります）

◆一日の大まかなスケジュール

# ~9:30 登所（事業所の送迎あり）

10:00 軽作業

11:30 昼食の準備

12:00 昼食

13:00 料理、散歩、プール、買い物等の各種活動

15:30 帰宅（事業所の送迎あり）

“こんなことをしたい！こんな活動をしたい！”に可能な限りお応えすることをモットーに、通所される方が日々を充実して過ごせるように様々な活動に取り組んでいます。昼食は、施設内で手作りで、バラエティ豊かなメニューを提供しています。名古屋市の同一法人施設と合同で、夏祭りやクリスマス会等の行事も催しています。



## 【ソーシャルセンター夢んぼ 生活介護事業所】

住 所 : 稲沢市平和町法立十一丁31番地4

T E L : 0567-69-5586

F A X : 0567-69-5587

メ ール : [y-inazawa@muse.ocn.ne.jp](mailto:y-inazawa@muse.ocn.ne.jp)

HP : <http://yumenbo.org/>

営 業 日 : 月曜日から金曜日  
(国民の休日及び12月29日から1月3日までを除く)

営 業 時 間 : 月曜日から金曜日  
午前9時から午後6時

### ☆対象者

18歳～64歳

### ☆サービス提供時間

- 月曜日から金曜日  
午前9時30分から午後4時
- 土曜日  
午前10時から午後4時

### ☆サービスの内容

#### 生活支援 :

調理実習・清掃・生活のリズムを整える

#### 余暇支援 :

外出・季節制作・映画観賞・音楽療法 等

#### 就労支援 :

車製品のゴムバリ取り・あめのラッピング梱包 等  
(時期により作業内容が変わります) 等

#### 相談支援 :

相談支援事業所と連携し、相談への対応



### 「生きがいとやりがい」

介護の必要な人であっても、社会の一員として、地域社会の中で貢献できる人であり続けられるように、仕事と余暇をバランスよく取り入れ、介護・福祉の枠を超え総合的な支援を提供します。周りの人から愛され頼りにされる存在になってほしい【ありがとう】と言われることが増えるよう日々活動しています。

- 嘱託医・看護師による健康相談対応
- 在宅訪問マッサージ施術
- 按摩鍼灸マッサージ師によるリハビリ(火曜日・木曜日)

# 生活介護 マティーナ



住所： 稲沢市稲島東4-3

TEL： 0587-24-8017  
FAX： 0587-24-8018  
メール：[mathina-seikatu@ninus.ocn.ne.jp](mailto:mathina-seikatu@ninus.ocn.ne.jp)  
HP：<http://mathina.net>



営業日： 月曜日から土曜日  
(日・祝祭日・年末年始・お盆休み除く)

サービス提供時間： 9：30～17：00

## ☆対象者

- ・各自治体が発行する「福祉サービス受給者証」をお持ちの方
- ・障害支援区分3～6の方



## ☆サービスの内容

食事・入浴・排泄の介助、創作活動・生産活動等、相談・助言まで幅広く提供するサービスです。

広々とした入浴設備、浴室・浴槽は珊瑚パウダーで出来ており、リラクゼーション、デトックス、代謝アップなどの効果が期待できます♪

## 【創作・生産活動】

Re DESIGN PROJECT (リデザインプロジェクト) に参加しています。

地域の未利用資材(生地等)を繊維会社様より提供して頂き、デザイン学校の学生さんがデザイン、コンテストを行い商品化する作品を決め、障害者施設で生産し、店舗・ECサイトで販売するプロジェクトです。



お給料(♪)

サイコロクッションウレタン詰め&フリルリボン糸ぬき

MATHINADOTCOM

**【障がい者サポートセンター い〜な】**  
(指定特定相談支援・障害児相談支援・指定一般相談支援事業所)

住所： 稲府町1番地 市役所東庁舎  
(稲沢市社会福祉協議会内)

TEL：0587-23-2162

FAX：0587-33-4666

メール：[i-sapo@inazawa-shakyo.or.jp](mailto:i-sapo@inazawa-shakyo.or.jp)

HP：<http://www.inazawa-shakyo.or.jp>



月曜日から金曜日

営業日：(国民の祝日及び、12月29日  
から翌年1月3日までを除く)

営業時間：午前8時30分から午後5時15分

☆対象者

身体障がい者  
知的障がい者  
精神障がい者  
障がい児  
難病のかたなど

住み慣れた地域で、自立した日常生活・  
社会生活を送れるよう必要な情報の  
提供や関係機関との連携を図ります。  
日常生活でお困りのことがありましたら、  
お気軽にご相談ください。

☆サービスの内容

- ・相談(電話・来所・訪問)
- ・情報の提供やサービス利用の支援
- ・サービス利用計画の作成



※医療的ケア児等コーディネーター配置

※精神障害関係従事者養成研修修了者配置

## 【障がい者サポートセンター まつのき】 (指定特定相談支援・障害児相談支援・指定一般相談支援事業所)

住 所 : 奥田神ノ木町18番地

T E L : 0587-96-7755

F A X : 0587-96-7711

メー ル : [m-sapo@inazawa-shakyo.or.jp](mailto:m-sapo@inazawa-shakyo.or.jp)

H P : <http://www.inazawa-shakyo.or.jp>



月曜日から金曜日

営 業 日 : (国民の祝日及び、12月29日  
から翌年1月3日までを除く)

営業時間 : 午前8時30分から午後5時15分

### ☆対象者

身体障がい者  
知的障がい者  
精神障がい者  
障がい児  
難病のかたなど

住み慣れた地域で、自立した日常生活、  
社会生活を送れるよう必要な情報の  
提供や関係機関との連携を図ります。  
日常生活でお困りのことがありましたら、  
お気軽にご相談ください。

### ☆サービスの内容

- ・相談(電話・来所・訪問)
- ・情報の提供やサービス利用の支援
- ・サービス利用計画の作成



※医療的ケア児等コーディネーター配置

※精神障害関係従事者養成研修了者配置

【障がい者サポートセンター こうのみや】  
(指定特定相談支援・障害児相談支援・指定一般相談支援事業所)

住 所 : 治郎丸白山町35番地1

T E L : 0587-22-7110

F A X : 0587-22-6110

メー ル : [k-sapo@inazawa-shakyo.or.jp](mailto:k-sapo@inazawa-shakyo.or.jp)

H P : <http://www.inazawa-shakyo.or.jp>



月曜日から金曜日

営 業 日 : (国民の祝日及び、12月29日  
から翌年1月3日までを除く)

営業時間 : 午前8時30分から午後5時15分まで

☆対象者

身体障がい者  
知的障がい者  
精神障がい者  
障がい児  
難病のかたなど

住み慣れた地域で、自立した日常生活、  
社会生活を送れるよう必要な情報の  
提供や関係機関との連携を図ります。  
日常生活でお困りのことがありましたら、  
お気軽にご相談ください。

☆サービスの内容

- ・相談(電話・来所・訪問)
- ・情報の提供やサービス利用の支援
- ・サービス利用計画の作成



※医療的ケア児等コーディネーター配置

※精神障害関係従事者養成研修修了者配置

## 【障害者相談支援センター あかつき】

住 所 : 稲沢市平和町下起中200  
サンコーポ杉本 101

T E L : 0567-75-6017

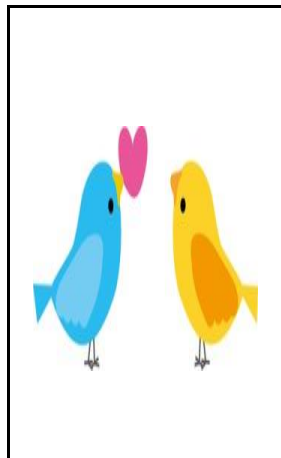
F A X : 0567-58-2436

メー ル : [k-story@clovernet.ne.jp](mailto:k-story@clovernet.ne.jp)

HP :

営 業 日 : 月曜～金曜日（祝日・お盆・年末年始除く）

営業時間 : 9時～17時



### ☆対象者

障害者・児および  
ご家族・支援者など

### ☆サービスの内容

- ・ サービス利用計画の作成
- ・ 関係機関と連携をとり生活の「困りごと」を一緒に解決していきます。
- ・ 福祉サービスの情報を提供します

生活の中で出てくる「困りごと」を関係機関と連携して一緒に解決していきましょう。1人で悩まずにまずはご相談ください！

また計画相談員は元保育士のため、お子様の心配事もお気軽にご相談ください。

## 【にじいろたまご】

(指定特定相談支援・指定障害児相談支援)

住 所 : 増田東町10番2

T E L : 0587-22-5599

F A X : 0587-96-7077

メー ル : tamaasi@tamaasi.com

HP : <http://www.tamaasi.com>

営 業 日 : 月曜日～金曜日

営業時間 : 9時～17時



### ☆対象者

福祉サービスを利用予定

もしくは利用中の

身体障がい児・者

知的障がい児・者

精神障がい児・者

およびご家族・支援者など

### ☆サービスの内容

- ・サービスの利用についてなど  
困り事の相談に応じます  
(電話・来所・訪問にて受付)
- ・サービス利用計画を作成します
- ・福祉サービスの情報を提供します

福祉サービスをご利用の方、ご家族さま

「本人が人生の主役になれるように」 その想いを大切にいたしております。

小さな喜びが大きな喜びへとつながる、ご相談を通し、ささやかなお手伝いをさせていただきます。

## 【 相談支援事業所 いなほの家 】

住 所 : 稲沢市奥田中切町38番地

T E L : 0587-24-3622  
F A X : 0587-81-3621  
メー ル : [inahonoie@kzh.biglobe.ne.jp](mailto:inahonoie@kzh.biglobe.ne.jp)  
HP : <http://inahonoie.jimdo.com/>



営 業 日 : 月曜日から土曜日  
(木曜日休み)  
営業時間 : 9時から18時

### ☆対象者

・精神障がい者

### ☆サービスの内容

・障害福祉サービスをご利用の場合にサービス利用計画を作成し、サービスの調整をおこないます。



詳しくはホームページまで



・ご利用者様・ご家族様のご相談をお聞きし、より自立した日常生活、社会生活を営むことができるようにひとり一人のご希望にそったサービス利用計画が作成できるよう努力してまいります。



## 【サポートセンターひまわり】 (障害児相談支援事業所)

住 所 : 矢合町山屋敷3329番地

T E L : 0587-34-3122

F A X : 0587-34-3123

メー ル : [h-sapo@inazawa-shakyo.or.jp](mailto:h-sapo@inazawa-shakyo.or.jp)

H P : <http://www.inazawa-shakyo.or.jp>



月曜日から金曜日

営 業 日 : (国民の祝日及び、12月29日  
から翌年1月3日までを除く)

営業時間 : 午前8時30分から午後5時15分

### ☆対象者

障がい児及び  
ご家族・支援者など

18歳以下のかたと、そのご家族からの日常生活上の相談に応じ、福祉サービスの利用の支援などを行います。  
お子さんやご家族が安心して暮らすことができるよう、お手伝いします。

### ☆サービスの内容

- ・相談(電話・来所・訪問)
- ・情報の提供やサービス利用の支援
- ・障害児支援利用計画の作成



※医療的ケア児等コーディネーター配置

※精神障害関係従事者養成研修修了者配置



# こども相談支援 マティーナ



住所 : 稲沢市稲島東4-60-1

TEL : 0587-50-5650  
FAX : 0587-50-5651  
メール : [mathina-seikatu@ninus.ocn.ne.jp](mailto:mathina-seikatu@ninus.ocn.ne.jp)  
HP : <http://mathina.net>



営業日 : 月・火・木・金・土  
(日・祝祭日・年末年始・お盆休み除く)  
サービス提供時間 : 11:00~17:00

☆ 対象者  
障がい児  
およびご家族・支援者など

☆ サービスの内容

- ・相談（電話・来所・訪問）
- ・サービス利用計画の作成
- ・関係機関との連携
- ・福祉サービスの情報提供

「困りごと」や「不安」をお持ちの保護者様へ

一人で悩まなくてもいいですよ。

お子様にとって必要な支援を一緒に考えていきましょう。

まずはご相談ください！！



## 【グループホーム いなざわ・いなざわ2】

グループホーム いなざわ  
住所：平和町平六95番地  
TEL：0567-74-3309

グループホーム いなざわ2  
住所：平和町下起中526番地  
TEL：0567-74-3309

営業日：月曜日から金曜日  
(土・日・祝祭日及び、年末年始を除く)  
営業時間：午前9時から午後5時



### ☆対象者・サービス内容

精神障害者であり共同生活を営める方や、将来就労により社会復帰を目指している方を対象としています。

施設ごとに世話人を配置していますので、共同生活（5～9人程度）を営みながら、症状の安定を図り、健やかな生活が送れるようにご支援いたします。

家庭的で落ち着いた雰囲気の中で、食事の支度や掃除、洗濯などの家事を世話人の支援を受けながら共同で行っていただけます。

### ☆当事業所の特徴

- ・当事業所では世話人として看護師・保健師国家資格の有資格者を配置しておりますので何か不安なことがある場合にはすぐにご相談いただけます。
- ・当事業所では一般住宅を利用しておりますので、より地域社会に溶け込んだ環境でお過ごしいただけます。
- ・社会福祉士・精神保健福祉士（ケースワーカー）への相談も随時受け付けることが出来ます。社会制度利用など不明な点がある際などお気軽にご相談いただけます。
- ・他に、あま市・一宮市でもグループホームを運営しています。

## 【第1やすらぎ荘】

住 所 : 平和町城之内105-3番地

T E L : 0567-46-3530

F A X : 0567-46-5268

メー ル : [chiiki@kaisei-kitatsushima.or.jp](mailto:chiiki@kaisei-kitatsushima.or.jp)



営 業 日 : 年中無休

営業時間 : 午前8時45分から午後5時15分

☆対象者

精神障害者

☆サービスの内容

本施設は、障害者総合支援法に規定された、指定共同生活援助を目的とした施設であり、精神障害者の方の社会復帰を目指しています。

精神障害を持つ方が複数で生活する共同生活の場で、世話人による食事の世話や服薬の指導、金銭についての助言など、生活に必要な手助けを受けながら自立促進を図ることを目的としています。

第1やすらぎ荘に入居された方は、北津島病院デイ・ケアやデイナー・ケア、地域の障害福祉サービスを利用しながら社会復帰を目指します。やすらぎ荘では、入居者同士の交流を図るために月1回の食事会（外食）を開催しております。当施設では苦情解決窓口を設置し、サービス向上を目指しておりますので、施設職員不在の場合でも北津島病院にお問い合わせいただけます。

（当事業所は、民間の一般住宅を利用しております。

所在地につきましても、住宅地に隣接しており、より地域社会に溶け

込んだ環境でお過ごしいただいております。

## 【第2やすらぎ荘】

住 所 : 平和町嫁振307番地2

T E L : 0567-46-3530

F A X : 0567-46-5268

メー ル : [chiiki@kaisei-kitatsushima.or.jp](mailto:chiiki@kaisei-kitatsushima.or.jp)

営 業 日 : 年中無休

営業時間 : 午前8時45分から午後5時15分

☆対象者

精神障害者



☆サービスの内容

本施設は、障害者総合支援法に規定された、指定共同生活援助を目的とした施設であり、精神障害者の方の社会復帰を目指しています。

精神障害を持つ方が複数で生活する共同生活の場で、世話人による食事の世話や服薬の指導、金銭についての助言など、生活に必要な手助けを受けながら自立促進を図ることを目的としています。

第2やすらぎ荘に入居された方は、北津島病院デイ・ケアやデイナイト・ケア、地域の障害福祉サービスを利用しながら社会復帰を目指します。やすらぎ荘では、入居者同士の交流を図るために月1回の食事会（外食）を開催しております。当施設では苦情解決窓口を設置し、サービス向上を目指しておりますので、施設職員不在の場合でも北津島病院にお問い合わせいただけます。

当事業所は、民間の一般住宅を利用しております。所在地につきましても、住宅地に隣接しており、より地域社会に溶け込んだ環境でお過ごしいただいております。

## 【第3やすらぎ荘】

住 所 : 平和町横池中之町144-1

T E L : 0567-46-3530

F A X : 0567-46-5268

メー ル : [chiiki@kaisei-kitatsushima.or.jp](mailto:chiiki@kaisei-kitatsushima.or.jp)

営 業 日 : 年中無休

営業時間 : 午前8時45分から午後5時15分

☆対象者

精神障害者



### ☆サービスの内容

本施設は、障害者総合支援法に規定された、指定共同生活援助を目的とした施設であり、精神障害者の方の社会復帰を目指しています。

精神障害を持つ方が複数で生活する共同生活の場で、世話人による食事の世話や服薬の指導、金銭についての助言など、生活に必要な手助けを受けながら自立促進を図ることを目的としています。

第3やすらぎ荘に入居された方は、北津島病院デイ・ケアやデイナイト・ケア、地域の障害福祉サービスを利用しながら社会復帰を目指します。やすらぎ荘では、入居者同士の交流を図るために月1回の食事会（外食）を開催しております。当施設では苦情解決窓口を設置し、サービス向上を目指しておりますので、施設職員不在の場合でも北津島病院にお問い合わせいただけます。

当事業所は住宅地に隣接しており、より地域社会に溶け込んだ環境でお過ごしいただいております。

## 【共同生活援助 エラン・ヴィタル】

住所：愛知県稲沢市西町3丁目17-15

TEL： 0587-24-3622

FAX： 0587-81-3621

メール：[inahonoie@kzh.biglobe.ne.jp](mailto:inahonoie@kzh.biglobe.ne.jp)

HP：<http://inahonoie.jimdo.com/>



事業日：月曜日から日曜日

事業時間：7：00～20：30

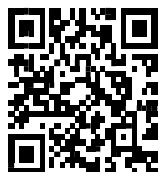
### ☆対象者

精神障がい者

☆定員 20名

### ☆サービスの内容

- (1) 食事の提供
- (2) 余暇活動の支援
- (3) 利用者に対する相談
- (4) 健康相談など



詳しくはホームページまで

### セールスポイント

共同生活住居において、食事の提供、相談その他の日常生活の援助を行い、共同生活して自立した生活が営めることができるように支援しています。また、エラン・ヴィタルに入居された方はご相談に応じ就労継続支援B型事業所いなほの家の仲間と共に日中活動に参加することもできます。

## 【グループホーム 稲沢BASE】



グループホーム 稲沢BASE  
住所：北市場本町4丁目1-2  
TEL：0587-24-9560

営業日	年中無休
営業時間	17：00～翌9：00

\*お問い合わせは、月～金（年末年始・祝祭日は除く） 9：00～18：00までお願いいたします。

### ☆対象者・サービス内容

市町村からサービスを受給された方が、安心して帰る場所を提供しております。  
入居者様おひとりおひとりの個性を尊重し、夢や希望を実現させるための拠点として  
頂けますよう、職員一同、皆様と向き合います。  
このBASEにもどり、ホッと安らげる場所。そして明日へのエネルギーを作る場所となるよう、  
環境作りのお手伝いさせていただきます。

### ☆稲沢BASEの特徴

2018年7月にできたばかりの新築のグループホームです。  
入居者さんの健康のため、バランスの取れた食事と、医療機関との連携  
による訪問看護師のバイタルチェックを行っています。



## 【グループホームsymphony日下部】

住 所 : 稲沢市日下部北町3丁目51-6

T E L : 0587-24-1317

T E L 2 : 080-4321-9101

メー ル : [info@symphony-gh.com](mailto:info@symphony-gh.com)

HP : <http://symphony-gh.com/>

定 員 : 4名（障がいをお持ちの方）

種 別 : 共同生活援助



### ☆対象者

共同生活をしてみたい方

独立して生活してみたい方

### ☆サービスの内容

食事・入浴援助、洗濯、掃除等の家事、生活等に関する相談や助言、就労先や関係機関との連携その他の必要な日常生活のサポートをしています。

障害があろうとなかろうと人にはそれぞれ強みと弱みを持ち合わせている。強みを生かし、弱みをサポートしあう。

利用者様みなさん世話人さん見守りのもと毎日協力しあって、楽しく生活しています。日中の活動先や将来の就労にむけてのサポートも行います。また、一宮、七宝、甚目寺にも施設があります自立にむけ一緒に動き出しませんか？

## 【グループホームめぐみ】

住 所 : 稲沢市横地1-52

T E L : 0587-22-6767

F A X : 0587-22-6767

メー ル : [tanpopo@tanpopo.or.jp](mailto:tanpopo@tanpopo.or.jp)

HP : <http://www.tanpopo.or.jp/>

営 業 日 : 月曜日～土曜日(いずれは、365日)

営 業 時 間 : 午後3時30分～翌朝9時(いずれは、24時間)



### ☆対象者

障がい者手帳をお持ちで  
共同生活援助の受給を  
受けた方

### ☆サービスの内容

#### 共同生活援助(グループホーム)

- 1 手作りの食事の提供
- 2 障がいに応じた生活全般の支援
- 3 利用者さんに応じた余暇活動支援

社会福祉法人たんぽぽハウスは「どんなに障がいが高くとも、地域で豊かに暮らす」を目標に30年前より稲沢市で活動してきました。グループホームめぐみはその目標を実践する場として、利用者さんのニーズを大切に一緒に楽しく暮らすことを目指しています。新築のきれいなホームで、2020年6月に開所したばかりです。

## 【グループホームわおん稲葉】

住 所 : 稲沢市稲葉4丁目3-3

保護犬・猫と暮らす障がい者グループホーム



T E L : 080-7201-5490

F A X : 052-444-3501

メー ル : [uttvan50@gmail.com](mailto:uttvan50@gmail.com)

HP :



営 業 日 : 年中無休

営 業 時 間 : 午後3時~翌朝9時 土・日・祝日は終日

### ☆対象者

知的障害・精神障害のある  
18歳~64歳の方

### ☆サービスの内容

食事の提供 余暇活動の支援 生活上の  
相談 金銭の管理 病院受診の同行な  
ど、必要な支援を行います。

『グループホームわおん稲葉』は保護犬と暮らす障がい者グループホームです。ワンちゃんと一緒に楽しく暮らすことでアニマルセラピーなどの効果によって、仕事や普段の生活にも生き生きと取り組んでいける。そんな毎日を目指しています。共同生活の中で、一緒に生活するワンちゃんや他の利用者様、職員とも楽しくコミュニケーションを取っていきましょう。日々の生活の中で掃除や洗濯など、出来ないことはお手伝いします。一人で出来ることをどんどん増やしていきましょう！あま市・津島市にも開設しております。令和4年5月現在、各棟1部屋ずつ空室がございます。お気軽にお問い合わせください。

## 【輝々ハウス】

住所： 稲沢市片原一色町東道上26（片原一色）  
稲沢市祖父江町甲新田芝八22-1（祖父江）

TEL： 0587-36-8778（片原一色）  
0587-97-5010（祖父江）

FAX： 0587-84-0394（片原一色）  
0587-97-5020（祖父江）

メール： [1730kiki@gmail.com](mailto:1730kiki@gmail.com)

HP： <https://www.kikijapan.com>



あなたの笑顔が、  
わたしの幸せ。

営業日： 年中無休

営業時間： 24時間

サービス： 平日の9:00～16:00を除く  
提供時間： 365日24時間



### ☆対象者

18歳～65歳までの障がい者手帳をお持ちの方

### ☆定員

各棟7名

### ☆サービスの内容

入居者の方が一人暮らしをできるように、地域社会で活躍できるようサポートいたします。平日、土日ともに世話人が常駐しています（平日9時～16時は除く）。お昼の時間帯は、デイケア、就労支援施設、一般就労などに行っていただいております。深夜帯も常駐しており、医療連携あり。全室個室で、テレビ設置可能。  
Wi-Fi完備。

### ☆セールスポイント・

おそうじ隊、買い物レク、スポーツ観戦、BBQ、イベント出店などイベント盛りだくさんです！

## 【ソアGH稲沢西（Ailes事業所）】

住所：西町三丁目17-11

TEL：0587-32-2101

FAX：0587-32-2101

メール：HPよりお問い合わせください

HP：<https://lifesoar.net/>

営業日：年中無休

営業時間：平日9時から18時

サービス  
提供時間：16時から翌朝9時



### ☆対象者

知的障害者

精神障害者

☆定員：4名

### ☆サービスの内容

相談・入浴・食事の介助、健康管理・金銭管理の支援、ご家族・就労施設との連絡調整。

その他、日常生活に必要な支援を行い、孤立の防止、生活への不安の軽減に努め、利用者様が安心して地域生活を送る日常の場を提供します。

### ☆セールスポイント・利用される方に伝えたいことなど

どこか懐かしい雰囲気のある、一般住宅を利用しており、周囲には警察署・郵便局・市役所・商業施設等があり便利な立地で、安心して地域生活を送っていただけます。

各居室にはエアコンと加湿空気清浄機が全室完備されており、更に窓が多く開放感があり、採光性、通気性が高くなっております。収納も広く、片付けや掃除が楽に出来ます。



HPはこちら

## 【Heartsキャリアセンター】

住 所 : 稲沢市国府宮3-1-19 せいりゅうビル2F

T E L : 0587-22-2171

F A X : 0587-22-2172

メー ル : [hearts-cc@gol.com](mailto:hearts-cc@gol.com)

HP : <https://hearts-meisei-careercenter.com/#>



営業日 : 月～金

営業時間 : 9:00～16:30

### ☆対象者

精神障がい者

発達障がい者

### ☆サービスの内容

Heartsキャリアセンターは障がいのある方の就職をサポートします。就職活動の相談から、就職に必要なコミュニケーションスキルやビジネスマナー、面接や履歴書の書き方などカリキュラムを通じて就職訓練を支援いたします。

### ☆セールスポイント・

利用される方に伝えたいことなど

就職者 2018年4月～80名 開拓企業数 300社以上！

職場見学、職場実習を通してご本人様と企業のミスマッチを防ぎます！  
就職活動の相談から就職後のサポートまでセンタースタッフにぜひお任せください！

無料ランチ付き、国府宮駅から徒歩4分

## 【就労継続支援A型事業所イーネ】

住 所 : 稲沢市西町3丁目73番地2

T E L : 0587-96-7792

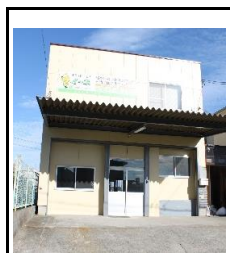
F A X : 0587-96-7793

メー ル : info@growup-iine.co.jp

HP : www.growup-iine.co.jp

営 業 日 : 月～金（土は月2回程出勤あり）

営業時間 : 9:30～14:30



### ☆対象者

精神

身体

療育

難病

### ☆サービスの内容

商品の箱詰め、袋詰め、シール貼り作業  
その他軽作業および内職作業等  
施設外での作業  
スポーツジムの清掃業務  
農作業

### ☆セールスポイント・

主要駅（稲沢駅、国府宮駅）に送迎あり。（相談可）車通勤も可能です。

働く意欲のある方を全面的にサポート致します。

不安のある方は随時見学OKです。

どんな些細な事でも結構です。お気軽に電話ください。

## 【手のひら】

住 所 : 稲沢市西島2丁目139番地

T E L : 0587-96-6495

F A X : 0587-96-6496

メー ル : [hanatomiki@sky.plala.or.jp](mailto:hanatomiki@sky.plala.or.jp)

HP : <https://hanatomiki.jimdosite.com/>

営 業 日 : 月曜～金曜

営業時間 : 9 : 00 ~ 18 : 00

サービス  
提供時間 : 9 : 00 ~ 18 : 00 の間で4時間以上

株式会社花と幹



美味しいトマト♪



その他にも新鮮な  
お野菜あります♪

☆対象者

知的・身体・精神

☆定員

20名

☆サービスの内容

- ・露地野菜の育成と収穫・出荷作業
- ・施設外就労  
(ハウスの中で花の苗の育成管理のお手伝いをしています。)
- ・除草作業の請け負い

☆セールスポイント☆

- ・育成期間中は無農薬・無化学肥料で育てています
- ・虫食いのあるお野菜もありますが、安全・安心なお野菜です
- ・丁寧に育てたお野菜は産直や個人販売、飲食店に出荷しています
- ・請負の除草作業は、ほぼ手作業で丁寧に仕上げております

facebook Instagram

検索

「花と幹」「手のひら」

見てくださいね☆

Ameba





## 【かいせい】

住 所 : 稲沢市祖父江町二俣下り戸11-3

T E L : 0587-96-6861

F A X : 0587-96-6861

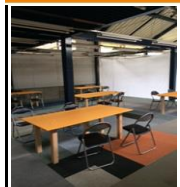
メー ル : [kaisei.sobue.55@gmail.com](mailto:kaisei.sobue.55@gmail.com)

HP : <https://kaisei-sobue.amebaownd.com/>

営 業 日 : 月曜日～土曜日  
(年末年始・お盆休みあり) 水曜日は会社カレンダーによる)

営業時間 : 9:00～18:00

サービス  
提供時間 : 10:00～17:00



### ☆対象者

精神障害者、発達障害者、身体障害者、知的障害者、難病の方

### ☆定員

20名

### ☆サービスの内容

- ①プラスチック製品の検品・加工・組付け
- ②インターネット販売業務 (PC入力・商品管理)
- ③遊戯台の解体
- ④ハンドメイド雑貨の製造・販売
- ⑤植木の生産管理
- ・・・その他あり



### ☆セールスポイント・

障がいをお持ちの方が、社会の一員として自覚を持ちながら仕事に取り組むことを支援しています。働くことへの意識や就労能力の向上を図りながら成果を上げ、「働く→お給料をもらう→生活する」ということを「定着・継続」できるよう、そして目の前の仕事に、将来の目標にチャレンジすることをサポートしていきます。



<https://kaisei-sobue.amebaownd.com/>

## 【どんぐりハウス】

住 所 : 稲沢市小池2丁目25-15番地

T E L : 0587-34-5670

F A X : 0587-34-5680

メー ル : [contact@roots.hito-machi.co.jp](mailto:contact@roots.hito-machi.co.jp)

HP : [現在リニューアル準備中です](#)

営 業 日 : 日曜、祝日（会社休み）を除く日

営 業 時 間 : 8:30から17:30（サービス提供時間です）



### ☆対象者

通所ができる方

一般就労を目指したい方

### ☆サービスの内容

一般就労に向けて通所や生産活動による支援をしています。

- ・雑誌等の袋入れ、掃除、パソコン入力
- ・施設外での作業（掃除・農業など）

### 【働くこと！働く自信を持てること！】

どんぐりハウスでは、

**「挑戦する！応援する！持続可能な社会。」**

の実現を目指しています。

みんな違うから、どうやったらできるかを一緒に考えて

歩いていきたいという方を募集しています。

まずは一步踏み出してみませんか？

会社の体制も変わって、どんどん挑戦中です！！

## 【いなほの家】

住 所 : 奥田中切町38番地

T E L : 0587-24-3622

F A X : 0587-81-3621

HP : <http://inahonoie.jimdo.com/>

メー ル : [inahonoie@kzh.biglobe.ne.jp](mailto:inahonoie@kzh.biglobe.ne.jp)

営 業 日 : 月曜日から土曜日

サービス  
提供時間 : 午前9時から午後4時



手作りパン製造の写真

### ☆対象者

精神障がい者

☆定員 20名



### ☆サービスの内容

- ・生産活動  
いなほカフェの調理・接客など  
パン・クッキー・シフォンケーキの  
製造・販売
- ・社会参加活動等  
糸製品の袋詰めなどの軽作業  
縫製製品の作成
- ・社会参加活動等  
地域勉強会、社会見学など

詳しくはホームページまで

・就労支援も行っていますが、日常生活上のさまざまな問題や悩みについて、利用者の方々と一緒に考えたり、工夫したりしていません。

・利用者の方々が主体的に活動できるようにさまざまな工夫をしています。

・自助グループなど仲間同士の活動支援をおこなっています。



# 【たまごのあしあと たまあしワークス 】

住所：稲沢市日下部南町4丁目32-2

TEL：0587-22-5539

FAX：0587-22-5539

メール：tamaasi@tamaasi.com

HP：http://www.tamaasi.com

営業日：火曜日～土曜日

営業時間：9：00～16：00

サービス提供時間：9：30～15：30

対象者/定員：身体障害者・知的障害者・精神障害者  
10名



焼き菓子づくり、お弁当の  
出張販売、イベントへの出店

飲食店での接客、掃除、  
開店準備、配膳、下膳など

## 就労継続支援B型

やりがいをもって、笑顔で通うことのできる仕事場を目指しています。  
社会で自然に働いている感じを大切に、いろいろな仕事ができます。  
「おとなになったら、社会に出て働きたい！」  
得意や関心のある事を伸ばしながら、社会人としての自信を持とう☆

電動工具での木のおもちゃ、記念品  
などの製造（技術指導積木工場わつみ）

委託されている内職や、法人内での  
各種イベント準備など

社会の中で働きたいという思いを持つ、障がいのある方  
小さくても、「想いはホット、支援をもっと」なワークスで  
す。  
出会いが始まり☆ ご利用をお待ちしております！



## 【ステップ】

住 所 : 稲沢市国府宮2丁目5-267 ガーベル2F

T E L : 0587-50-0585  
F A X : 0587-50-0585  
メー ル : [step0585step@yahoo.co.jp](mailto:step0585step@yahoo.co.jp)  
HP :



開所日 : 月曜日～金曜日  
土曜日(不定期)  
開所時間 : 10:00～15:00  
土曜日のみ10:00～12:00

### ☆対象者

精神障がい者  
知的障がい者  
難病認定  
身体障がい者の方へ

作業所が階段を上がり2階になりますので  
ご相談ください。

### ☆サービスの内容

様々な軽作業を準備しております  
ご自身の得意・不得意に合わせ  
作業提供可能です。  
例) スポンジの穴開け・シール貼り  
機械部品の組み立て・スタンプ押し

### 定員 20名

自社製品を取り扱っているため愛知県内でも**高水準**の工賃をお支払いいたします  
週1日1時間～より利用可能です(通所時間、曜日はご自由に決めて頂くことができます。)

名鉄国府宮駅東口より徒歩1～2分の距離です

無料の送迎サービス(片道15分程度)も充実しております

まずはお気軽にお問い合わせください

## 【就労継続支援B型 青空工房】

住 所 : 稲沢市浅井町戌亥出337番地

T E L : 0587-36-7702

F A X : 0587-50-6565

メー ル : [aozora7702@yahoo.co.jp](mailto:aozora7702@yahoo.co.jp)

HP : <http://www.aozora-0701.com/>

営 業 日 : 月～金 (お盆・年末年始は除く)

営業時間 : 8:30～17:00

サービス  
提供時間 : 9:30～15:00



H29.2月  
新規開設

### ☆対象者

- ・身体障がい者
- ・精神障がい者
- ・知的障がい者

### ☆定員

20名

### ☆サービスの内容

- ・DM宛名貼り
- ・菓子箱など制作  
など内職作業

利用者様に合ったお仕事を提供します。

また、能力が高まった方には、一般就労  
などへの支援を行います。

### ☆セールスポイント☆

- ・遠方の方でも、無料の送迎あります。
- ・1日の流れは、時間にゆとりを持たせ、利用者様が見通しを持ちやすく、「無理に」ではなく、本人のペースを大切にしながら過ごせるよう、配慮しています。

家庭的でアットホームな雰囲気の中、  
自分のできることから はじめてみませんか？

☆お試し体験 (無料) ・見学、随時受付しています

## 【就労支援事業所ASHITABA】

住 所 : 松下2丁目3-7

T E L : 0587-22-5512

F A X : 0587-22-5513

メー ル : [issva.ashitaba@sirius.ocn.ne.jp](mailto:issva.ashitaba@sirius.ocn.ne.jp)

HP : <https://inazawa-ashitaba.org>

営 業 日 : 月曜日～金曜日

営業時間 : 10:00～15:00



### ☆対象者

知的・身体・精神障害  
難病のある方

### ☆サービスの内容

就労継続支援B型事業所  
喫茶店でのお菓子作り・調理・清掃  
ハンドメイド雑貨の制作販売  
Youtube、イラストなどの制作配信

### 【事業所の特徴】

- ①内職作業無し → 作る、創るお仕事だけ
- ②作業工賃は、200円～500円（時給）の高水準
- ③作業療法を活用した作業訓練、ステップアップ体制
- ④動画やイラスト・音楽制作などの芸術活動を採用
- ⑤事務処理ソフト（ワード・エクセル・パワーポイント）習得

### 【SNS等】

Twitter : <https://twitter.com/inazawaashitaba>

Youtube : あしたばちゃんねる 就労支援事業所ASHITABA  
フェイスブック、インスタグラムもやってます

## 【就労継続支援B型事業所いちょう】

住 所 : 稲沢市重本4丁目6番

T E L : 0587-34-1007

F A X : 0587-34-1008

メー ル : [icho@ymail.ne.jp](mailto:icho@ymail.ne.jp)



営 業 日 : 月曜日から金曜日(祝祭日休み)

営業時間 : 9:00~15:00

☆対象者

精神障がいのある方



☆サービスの内容

☆サービスの内容

- ・カフェでの商品販売・接客
- ・菓子製造
- ・箱折り等カフェ営業に必要な作業

### 【事業所の特徴】

- ・いなざわこころのクリニックの院長が代表を務めています。
- ・就労支援、生活支援を兼ね備えた施設です。
- ・専門知識を持った精神保健福祉士、社会福祉士、作業療法士等が、職員として皆様をサポートいたします。
- ・新しくきれいで明るい環境で作業を行います。
- ・作業の他に、より充実した生活を築く為のさまざまな機会を提供致します。

例：学習（病気の理解、服薬、睡眠、社会資源など）、茶話会、散歩、レクリエーションなど。

- ・送迎を無料で行っていきます（施設より30分圏内）
- ・ご見学は随時受け付けています。お気軽にお問い合わせ下さい。
- ・インスタグラムを随時更新しております。

アカウント名：icho\_bgata



## 【稲沢市立ひまわり園】

住 所 : 矢合町山屋敷3329番地

T E L : 0587-36-5171

F A X : 0587-34-3123

メー ル : [himawari@inazawa-shakyo.or.jp](mailto:himawari@inazawa-shakyo.or.jp)

H P : <http://www.inazawa-shakyo.or.jp>



営 業 日 : 月曜日から金曜日、第3土曜日

営業時間 : 午前9時から午後5時まで

### ☆対象者

就学前までのお子さん（肢体不自由、医療的ケアの必要な方を含む）

### ☆サービスの内容

#### ☀️ 児童発達支援（1日利用定員20名）

親子通園（月・水・金曜日） 午前9時30分～午後3時30分

単独通園（火・木曜日） 午前9時30分～午後3時30分

医療的ケア・未歩行児（月～金曜日） 午前9時30分～午後3時30分

スタッフと共に小集団で安心して楽しく過ごし、いろいろな経験をします。

※併用、送迎可能です。ご相談ください。

#### ☀️ 保育所等訪問支援

通園、通学先に訪問支援員が訪問し、お子さんが集団の中で生活しやすいようにサポートをします。

※ひまわり園に通園していない方でもご利用いただけます。

#### ☀️ 子どもたちの育ちを応援します☀️

- 1、基本的な生活習慣の自立
- 2、集団生活による経験を豊かにする
- 3、発達促進
- 4、遊びを通して機能の発達や適応を促す



子どもたちに寄り添い、保護者と共に成長を見守り、喜びを分かち合えるひまわり園を目指します！

令和2年4月より、稲沢市社会福祉協議会が指定管理を受託し運営しています。

# 児童デイサービス マティーナ



住所： 稲沢市稲島東4-60-1

リニューアル オープン

TEL： 0587-21-7878  
FAX： 0587-22-7872  
メール：[mathina-seikatu@ninus.ocn.ne.jp](mailto:mathina-seikatu@ninus.ocn.ne.jp)  
HP：<http://mathina.net>



営業日： 月曜日から土曜日（日・祝祭日・年末年始・お盆休み除く）  
サービス提供時間： 月～金曜日 13：30～17：30  
土・祝 10：30～17：00  
学校休業日

☆ 対象者  
福祉サービス受給者証をお持ちの【未就学児から高校3年生までの方】

☆ サービスの内容  
・児童発達支援  
・放課後等デイサービス

## 明るく、楽しく、元気にをモットーに

小さな“できる”を積み重ね  
大きな“できた”と一緒に発見しましょう！！

「初めてできた！」から「いつでもできる！！」そして「どこでもできる！！！」へ移行するための「定着支援」を行っていきます。

マティーナでは、子どもたちの現在と5年後・10年後の将来を見据えて支援活動を行っています。

お母さん・お父さんの  
不安なこと・困っていることも  
抱え込まずに相談してくださいね！



# 【たまごのあしあと にじいろたまご 】

住所：稲沢市増田東町10番2

TEL：0587-22-5599

FAX：0587-96-7077

メール：tamaasi@tamaasi.com

HP：http://www.tamaasi.com



営業日：☆児童発達支援・放課後等デイサービス 火～土  
☆日中一時支援事業 月～土

営業時間：9：00～19：00（平日）  
9：00～17：00（土曜日）

サービス提供時間：☆児童発達支援・放課後等デイサービス  
曜日により異なる  
☆日中一時支援事業  
曜日により異なる

※詳しくはお問い合わせを！

## 児童発達支援事業

小学校入学前のちびっこ対象  
ママとお友だちとスタッフと、元気にあそんで楽しく学ぶ☆  
あそびは心とからだに大切な  
栄養ともいえますね(^u^)

定員数：10名

ダウン症児 赤ちゃん体操

【発語、音楽】  
ことばたまご塾・音楽療法・ゴスペル

## 放課後等デイサービス

小学生～18歳のお子さん対象  
数人のグループであそび、学びます。  
楽しく取り組むことを大切に、  
「あそんでたら、できちゃった～」  
さまざまなクラス内容で、専任の  
講師のいるクラスもあります♪  
お子さんに合った活動を中心に、  
仲間との関わりを学びます。

定員数：10名

## 日中一時支援事業

いくつになっても、学べるって  
ステキ☆ 家庭や仕事先以外の  
仲間づくりもできます。  
障がいのある方への人生を  
豊かにするスキルを応援、体力  
づくり、趣味も広がるよ。

## 【楽しくあそぶ、学ぶ】

ムーブメント・芸術・パソコン  
学習支援・実験

## 【趣味、余暇】

料理・卓球・フライングディスク・木工 パソコン・遠足 など

## 【体カづくり】

ジム・スイミング・ボクシング

季節の行事  
イベントも  
あるよ！



## 【はぐはぐ】

住 所 : 稲沢市下津下町西3丁目100番地1

T E L : 0587-96-7868

F A X : 0587-81-8787

メー ル : [hughug4649@lime.ocn.ne.jp](mailto:hughug4649@lime.ocn.ne.jp)

営 業 日 : 月曜日から土曜日 (日曜日・祝日休み)

営業時間 : 午前9時30分から午後6時30分

☆対象者

発達に凸凹のあるお子様



☆サービスの内容

### ✿児童発達支援 (定員3名)

(月～金 : ①10:30～14:30 ②15:30～17:30)

(土・長期休暇 : 10:30～16:30)

- ☆日常生活&集団生活に必要とする能力の向上や  
個々の課題に向き合ったサポート
- ☆クリスマス会やドッジビー大会などのイベント
- ☆自宅または保育園と事業所間の送迎

### ✿放課後等デイサービス (定員7名)

(月～金 : 15:30～17:30)

(土・長期休暇 : 10:30～16:30)

- ☆「遊び」を通したコミュニケーショントレーニング
- ☆日常生活&集団生活に必要とする能力の向上や  
個々の課題に向き合ったサポート
- ☆クリスマス会やドッジビー大会などのイベント
- ☆自宅または学校と事業所間の送迎

遊びを通して、「楽しみながら」コミュニケーション力の向上 &

指先の感覚や体幹を高めていきます☆

そのなかで、ひとりひとりの課題に向き合ったサポートをしています☆

その他にも、季節のイベントやドッジビー大会なども行っています！

## 【はぐはぐ 国府宮】

住 所 : 稲沢市正明寺1丁目12番15号

T E L : 0587-96-7725

F A X : 0587-96-7738

メー ル : [hughugkounomiya@yahoo.co.jp](mailto:hughugkounomiya@yahoo.co.jp)



営 業 日 : 月曜日から土曜日 (日曜日・祝日休み)

営業時間 : 午前9時30分から午後6時30分

### ☆対象者

発達に凸凹のあるお子様

### ☆サービスの内容

#### ✿児童発達支援 (定員3名)

(月～金 : ①10:30～14:30 ②15:30～17:30)

(土・長期休暇 : 10:30～16:30)

- ☆日常生活&集団生活に必要とする能力の向上や  
個々の課題に向き合ったサポート
- ☆クリスマス会やドッジビー大会などのイベント
- ☆自宅または保育園と事業所間の送迎

#### ✿放課後等デイサービス (定員7名)

(月～金 : 15:30～17:30)

(土・長期休暇 : 10:30～16:30)

- ☆「遊び」を通じたコミュニケーショントレーニング
- ☆日常生活&集団生活に必要とする能力の向上や  
個々の課題に向き合ったサポート
- ☆クリスマス会やドッジビー大会などのイベント
- ☆自宅または学校と事業所間の送迎

カードゲームや運動ゲームを通して、「楽しみながら」コミュニケーション力の向上 & 指先の感覚や体幹を高めていきます☆

そのなかで、ひとりひとりの課題に向き合ったサポートをしています☆

その他にも、季節のイベントやドッジビー大会なども行っています！

## 【WISDOM学院 稲沢教室】

住 所： 稲沢市井堀川東町98-1

T E L：0587-96-8577

F A X：0587-22-8455

メー ル：[wisdom.inazawa1@gmail.com](mailto:wisdom.inazawa1@gmail.com)

インスタ：[アカウント名wisdominazawaパスワード10201020](#)



営 業 日：月曜日から土曜日・祝日・日(運動)

○月曜日から金曜日  
午前11時半から午後7時  
営業時間：○土・祝日・学校休業日  
午前9時半から午後5時  
※日10:00~16:00

☆サービスの内容  
児童発達支援  
放課後等デイサービス  
ご利用時間  
平日  
12:30~18:30  
土・祝・長期休暇  
10:00~16:00  
宿題支援、運動支援

### ☆対象者

- 福祉サービス受給者証をお持ちのお子様
- 発達にご心配のあるお子様

LINE



WISDOM学院の一番の魅力と言えれば・・・玄関出てすぐ、敷地内に広がる運動場や芝生広場です！！砂地のグラウンドでかけっこするもよし、砂場で泥団子を作るもよし、芝生で鬼ごっこするもよし、草むらで虫を探すもよし！何をするかは子どもたちの自由です(^\_^♪  
好きな時に思い切り体を動かすことのできる環境です  
敷地の周りも川や田んぼ、畑、木々と自然豊かな環境で伸び伸びと過ごすだけで、気分転換になるものです！  
雨の日は、室内で鉄棒、トランポリン、ふわふわドーム滑り台、パラバルーンなど、こちらも好きな器具で体を動かしていただけます！  
様々なことを自分で選択し「やってみよう」「できた！」で自信がつく、繰り返すことで集中力が持続していきます☆  
ぜひ一度ご見学に来ていただき、伸び伸びした環境をご実感ください

## 【たけっこ稲沢】

住 所 : 稲沢市平和町鷺尾261番地1

T E L : 0567-47-0052

F A X : 0567-47-0053

メー ル : [info@takekko.jp](mailto:info@takekko.jp)

ブ ロ グ : <http://www.takekko.jp>

営 業 日 : 日曜日から金曜日

(ただし、8月16日～18日、12月29日～1月3日を除きます)

営 業 時 間 : 9時～18時

### ☆対象者

児童発達支援、放課後等デイサービス、日中一時支援の受給者証の発行を受けてみえる方

### ☆サービスの内容

- 児童発達支援
- 放課後等デイサービス
- 日中一時支援

たけっこの特徴は、「感覚道具」をたくさん取り入れているところです。子どもたちに、「遊び」を通じてしっかりと体を動かしてもらい、楽しみながら、でこぼこの一つ一つを埋めていくように支援したいと思っています。

## 【スポーツ&スタディ稲沢】

住 所 : 稲沢市奥田堀畑町3番地

T E L : 0587-22-8080

F A X : 0587-22-5551

メー ル : [info@sports-and-study.com](mailto:info@sports-and-study.com)

HP : <https://sports-and-study.com/>

営 業 日 : 月～土(お盆・年末年始休暇を除く)

営業時間 : 10:00～19:00

サービス : 児童発達支援 12:00～18:00  
提供時間 : 放課後等デイサービス 14:00～18:00



### ☆対象者

1歳～18歳

### ☆定員

10名

### ☆サービスの内容

発達に特性のある子ども達に対し、  
運動支援、学習支援、戸外活動、図  
画工作、認知・言語・コミュニケー  
ション活動、ソーシャルスキルトレ  
ーニング等を実施する総合療育教室  
です。

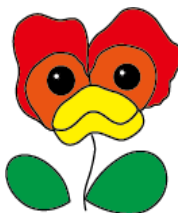
療育は子どもの特性を治すことではなく、どのような工夫をすれば  
生活し易くなるのかを考え支援することです。私たちは、

- ①楽しい環境を提供し成長を促します。
- ②研究で得られた知見を根拠に子どもの力を引き出します。
- ③その子に合った支援方法を見つけ困り感を軽減します。
- ④その子のできることや得意なことに目を向け、それらを伸ばしま  
す。是非一度、お気軽にご相談ください。



## 【パンジーハウス】

児童発達支援・放課後等デイサービス



住 所 : 稲沢市稲葉三丁目8番22号

T E L : 0587-21-7112

F A X : 0587-81-6563

メー ル : [npopansy@outlook.jp](mailto:npopansy@outlook.jp)

HP : <http://blog.canpan.info/pansy/>

営業日 : 月曜日から金曜日  
(国民の祝日及び年末年始を除く)

営業時間 : 児童発達支援 10時30分～16時30分  
放課後等デイサービス  
平日 14時30分～17時30分  
学校休業日 10時30分～16時30分

### ☆対象者

主たる障害者  
重症心身障害児  
肢体不自由児  
定員5名

※ 喀痰吸引登録事業所

### ☆サービスの内容

お子さまの障害に合わせた必要な療育を提供します

児童発達支援  
未就園のお子さま  
放課後等デイサービス  
小学生から高校生まで

※ 市町村から各サービスの給付を受ける必要があります

一宮養護学校の仲間たちからスタートした事業所です。

いろんな経験をさせたくても、首が据わらない、手が不自由、車いすが入れない、喋れないので言葉が伝わっているのかわからない。そんな理由で断られ続けた経験をバネに、難しい子育てを乗り越えてきました。特別な道具や設備が必要な子供たちのために、感覚統合遊具を使って体幹機能や空間認知能力を養い、手が不自由でもパソコンも手芸もできる！自分の意思で自分の人生を選んでいける子になってほしい！そんな願いを込めた事業所です。

※ 随時見学受付中

## 【ぷくぷく 希望の丘】

住 所 : 下津穂所町126番地3

T E L : 0587-24-9570

F A X : 0587-50-2112

メー ル : [pukupuku.kibounooka@yahoo.co.jp](mailto:pukupuku.kibounooka@yahoo.co.jp)

HP : <http://hug-89.jp/flow/>



営業日: 月曜日から土曜日 (祝日休み)

営業時間: 午前9時30分から午後6時30分

サービス提供時間: 午前10時30分から午後5時30分

☆対象 発達に心配のあるお子様 ☆定員 児発: 3名 放デイ: 7名

### ☆サービスの内容

日常生活における基本的な動作の指導

❖児童発達支援 (月～金: ①10:30～14:30 ②15:30～17:30)

(土: 10:30～16:30)

日常生活における基本的な動作の指導

集団生活への適応訓練等

レクリエーション行事

自宅と事業所間の送迎

❖放課後等デイサービス

(月～金: 15:30～17:30 土・長期休暇: 10:30～16:30)

生活能力向上のための訓練

個別支援プログラムの実施

レクリエーション行事

自宅または学校と事業所間の送迎

自然や地域社会との関わりを大切にし、戸外活動も積極的に取り入れています。  
インスタグラムも開設しています。


当事業所は、一軒家の作りでお庭があります。暖かくアットホームな雰囲気の中で、子供の気持ちに寄り添いながら、「できた！」を沢山増やし、自信・自立に向けての支援を志しています。

季節に合わせた行事も取り入れ、スタッフ一丸となって一人ひとりに適した対応・支援を考えて取り組んでいます。



## 【児童発達支援・放課後等デイサービスきんかん】



住 所 : 稲沢市緑町四丁目14番地		☆対象者☆
T E L : 0587-50-8008		◎児童発達支援
F A X : 0587-50-5022		2歳以上の未就学のお子さま
メー ル : <a href="mailto:kinkan1730@gmail.com">kinkan1730@gmail.com</a>		※受給者証をお持ちの方
HP : <a href="http://kinkan1730.amebaownd.com">kinkan1730.amebaownd.com</a>		◎放課後等デイサービス
営 業 日 : 月～土. 祝 (日曜定休)		小学生～高校生
営業時間 : 平日: 10時から19時		※受給者証をお持ちの方
営業時間 : 平日: 13時30分~17時30分 学校休業日: 9時30分~15時30分		☆定員☆ 10名

### ☆サービスの内容☆

◎児童発達支援…お子さまの発達に応じて、トイレや食事、着替えなどの日常的に必要な動作の練習や就学に向け運筆練習や手先を上手に使えるような練習、活動を通じてコミュニケーション力も育てていきます。

◎放課後等デイサービス…お子さまの発達に合わせた学習支援と様々な活動を通じ、生きる力を育てていきます。多種多様な活動に参加していただく事で、子どもの新しい可能性を発見し、強みに出来るような支援を目指します！



### ☆きんかんの特徴☆

◎私たちは、`子どもの可能性を信じて、を理念に支援をしています。  
きんかんの多種多様な活動を通じ、子どもたち自身が今まで知らなかった新しい `すき` を見つけていきます。

主の活動：自立へ向けた生活全般に関する活動(料理・買物練習、公共マナー)

学習：宿題、学習支援・受験対策(面接含)・英会話(第2、4土曜)

農業活動：きんかん農園での農作業 (苗の植付け・畑の管理・収穫体験)

作業訓練：ボールペン組立・ラベル貼り・ネジ組立・仕分け作業、シール貼り

●きんかんでは基本の活動に加え、味噌作り・干し柿作り・干物作りなどの伝統的な食文化を学ぶ食育、茶道や季節の行事などの文化を学ぶ活動を行い伝統と新しいものをバランスよく取り入れ、広い視野が育つよう工夫しています。

## 【ゆめなーる稲沢教室】

住 所 : 稲沢市小池2丁目21-5エクセレント小澤1階

T E L : 0587-23-7787

F A X : 0587-23-7797

メー ル : yumenar.inazawa@outlook.jp

HP : <http://yume-nar.com>



営 業 日 : 月～土曜日

児童発達支援 12:00～18:00

営業時間 : 放課後等デイサービス

(平日) 14:00～18:00

(休校日) 12:00～18:00

### ☆対象者

発達に心配のあるお子様

### ☆サービスの内容

児童発達支援 : 小学校入学前のお子様に対して、スムーズな就学への移行を行えるよう基礎的な力を養う支援を行います。

放課後等デイサービス : 小学生～を対象とし、宿題や学校生活を楽しく過ごせるように支援を行います。

### ☆ゆめなーる稲沢教室とは

『ひとりひとりの将来を考え、人生の波に対応できるよう、成長を促す』を理念として、心・得意・知性・社会性・身体の5つの力をバランスよく伸ばす支援を行います。

本人のタイミングを見ながらの個別イベントの実施や学習支援を行っています。

本人や保護者様のご希望に沿った支援を行いますので、お気軽にご相談ください。

# 放課後等デイサービス マティーナ



住所 : 稲沢市稲島東4-60-2

リニューアル オープン

TEL : 0587-32-8383  
FAX : 0587-22-7872  
メール : [mathina-seikatu@ninus.ocn.ne.jp](mailto:mathina-seikatu@ninus.ocn.ne.jp)  
HP : <http://mathina.net>



営業日 : 月曜日から土曜日 (日・祝祭日・年末年始・お盆休み除く)  
サービス提供時間 : 月～金曜日 13:30～17:30  
土・祝 10:30～17:00  
学校休業日

☆ 対象者  
福祉サービス受給者証をお持ちの【小学1年生から高校3年生までの方】

☆ サービスの内容  
放課後等デイサービス

## 楽しく遊んで、楽しく学ぶ！！

【必要な時に必要な支援ができる】  
そんな施設でありたいと思っています。

日々の活動やイベントの中で、成功体験を積み重ね、自己肯定感を養い、コミュニケーションの大切さを知り、集団生活に馴染めるよう支援を行います。

自分の未来を豊かにするスキルを  
一緒に身に付けていきましょう(^o^)/

お母さん・お父さんの  
不安なこと・困っていることも  
抱え込まずに相談してくださいね！



## 【ハックルベリー】

住 所 : 平和町下起中87

T E L : 0567-74-0092

F A X : 050-3730-0241

メー ル : info@apeiros.co.jp

HP : <https://www.apeiros.co.jp>

営 業 日 : 月～土 (当事業所が定めた日を除く)

営業時間 : 平日11:30～18:30 休日9:30～16:30

サービス : 平日12:00～18:00

提供時間 : 休日10:00～16:00

ハックルベリー  
Huckleberry



### ☆対象者

6歳から18歳までの児童・生徒

### ☆定員

10人

### ☆サービスの内容

お子様の気持ちを出来る限り把握できるように関わり、気持ちを共有しながら、対人関係の形成を中心に仲間作りを支援しています。また、お子様が自己選択して取り組む経験ができるように配慮しています。そうした活動を通して、将来に向けて少しでも豊かな生活が送れるように支援していきます。

### ☆セールスポイント

☆少人数の個別支援 お子様の個々の特性に合わせ、細かな配慮ができるように指導員1人に対して、受け持つお子様は多くても3人までとし、個々の気持ちや考えを大切にしながら、ご本人が主体的に行動できるように支援しています。

☆学習支援 ひらがなや漢字の練習、計算の練習、学校の宿題など、お子様の学習支援も重視しています。そのためのドリルやプリント、PCなどを用いた学習支援の時間を設けています。また、必要に応じて高校や大学進学のための受験指導も行っています。

☆余暇活動 工作や絵画、園芸、プログラミングなどの創作活動は表現する喜びを体験できるだけでなく、心を落ち着かせ豊かな気持ちにさせることができます。いろいろな活動を用意して、お子様が自己選択して取り組み経験ができるように配慮しています。

【 放課後等デイサービス えん 】

住 所 : 駅前1丁目13-20

T E L : 0587-81-7715  
 F A X : 0587-50-5210  
 メール : [dtcdw454@ybb.ne.jp](mailto:dtcdw454@ybb.ne.jp)



営業日 : 月曜から土曜日  
 (12月30日から1月3日までと8月13日から15日を除く)  
 営業時間 : 月～金曜10時30分から19時30分  
 土曜・祝日・長期休暇 8時30分から17時30分  
 電話受付時間 : 月～金曜 10時30分から17時30分  
 土曜・祝日・長期休暇 10時から16時

☆対象者
☆対象者放課後等デイサービス 小学生～高校生

☆サービスの内容
・放課後等デイサービス 平日13:30から17:30 土・祝日・長期10:00から16:15

放課後等デイサービス えん とは？

- ・自立に向けて、小学生から高校生の仲間たちと一緒に活動を通して楽しく取り組み、自分たちで自己決定、自己選択が出来るように自信をつけていきます。
- ・日常生活で将来困らないよう、自分で出来る事は自分で行えるように支援をしていきます。
- ・子供たちの気持ちを大事にし、やさしい気持ちを育てていきます。

\*随時見学を受け付けておりますのでお気軽にご連絡ください。

## 【ソーシャルセンター夢んぼ 放課後デイサービス】

住 所 : 稲沢市平和町法立十一丁31番地4

T E L : 0567-69-5586

F A X : 0567-69-5587

メ ール : [y-inazawa@muse.ocn.ne.jp](mailto:y-inazawa@muse.ocn.ne.jp)

HP : <http://yumenbo.org/>

営 業 日 : 月曜日から土曜日 (国民の休日及び12月29日から1月3日までを除く)  
 営 業 時 間 : 月曜日から金曜日 午前9時から午後6時  
 土曜日・長期休み 午前9時から午後6時



### ☆対象者

6歳～18歳の児童

### ☆サービス提供時間

●月曜日から金曜日 午後3時から午後6時  
 ●土曜日・長期休み 午前10時から午後4時

### ☆サービスの内容

- \*日常生活動作訓練 調理・清掃・身だしなみ・支払い 等
- \*集団生活適応訓練 スポーツ・音楽療法・
- \*職場体験・職業訓練 社会見学・施設内実
- \*社会体験 外食・地域イベント参加 等
- \*個別の対応 個別課題・宿題 等

☆子どもたち一人一人の目標に合わせて、生活に必要な力や集団生活に必要な力を中心に挑戦しながら、失敗し悔しい思いも【できる】という自信につなげていく支援を行い、子どもたちの心の成長を育みます。

1人1人が主役であり、子どもたちの強みに目を向け、活躍できる機会を作り、任せて、頼ることで自信をもってほしいと継続的に支援を行います。活動や目的によってグループを編成するため、異年齢の交流、子どもたち同士で、学びあい、高め合う、環境を作っています。

★専門のトレーナーによる運動プログラムも実施

★学習の時間を設けており、学校の宿題や学習プリントを行っています。



## 【ルック未来】

住 所 : 稲沢市平和町西光坊大門南1061

T E L : 0567-47-1022

F A X : 0567-47-1023

メー ル : [look-mirai@ace.ocn.ne.jp](mailto:look-mirai@ace.ocn.ne.jp)

HP : <http://look-mirai.co.jp/>

放課後等デイサービス  
**ルック未来**

営 業 日 : 月曜日から土曜日（日曜日、年末年始を除く）

営業時間 : 午前9時～午後6時

サービス 月曜日から金曜日 午後1時～午後5時

提供時間 : 土曜、祝日・学校休業日

午前10時～午後4時

☆対象者

小学生から高校生

☆定員

10名

☆サービスの内容

放課後等デイサービス

ルック未来…

お子様たちの未来を見据えながら発展させていく。

ルック未来には、こんな願いが込められています。

発達障がい、知的障がいを持つお子様たちの個々の特性に応じた支援を行っていきます。友達との関わり方や、日常生活に役立つ力が身につくよう、季節の行事や制作活動などを通して、お子様にとってわかりやすい1日のスケジュールを提示し、安心して過ごすことのできる環境を提供していきます。

## 【放課後等デイサービス キラメキ稲沢】

住 所 : 稲沢市陸田栗林1丁目1-14 2階

T E L : 0587-58-6021

F A X : 0587-58-6022

メール : info@kirameki-as.jp

HP : <https://kirameki-as.jp/>

営 業 日 : 月曜日から土曜日

サービス 月～金曜日 学校終了後～18:00

提供時間 土・学校休業日 10:30～16:30



### ★対象者

小学校～高校生までの方で各自治体より発行される受給者証をお持ちの方、または今後発行される予定の方

### ★サービス内容 「自立支援×学習支援」

自立した日常生活ができるようになるためにひとりひとりが必要な能力を身につけ、向上できる支援を目指しています。

- ・ 身辺自立 : 自分のことは自分でできるような支援
- ・ 移動能力 : 自分の行きたいところへ行けるようにする支援
- ・ 作業能力 : 遊び道具だけでなく、生活に必要な道具が使えるような支援
- ・ コミュニケーション : 上手く言葉が話せなくても、ありがとう・ごめんなさいなどの挨拶がきちんとできるような支援
- ・ 集団活動 : 家族以外の人とも協調性を持って過ごすことができるような支援
- ・ 自己統制 : スケジュールの流れに合わせて行動ができるような支援

### ★セールスポイント 「より個別に、より手厚く」

- ・ 宿題サポート
- ・ 自立学習応援プログラム すらら導入
- ・ スタッフとマンツーマンでの学習を実施
- ・ 豊富な自立課題
- ・ ゆとりある人材配置
- ・ おやつ代無料

## 【いきいき稲沢教室】

住所： 稲沢市長東町観音寺田209番地  
(稲沢市民病院すぐ東)

TEL： 0587-81-9081  
FAX： 0587-81-9080  
メール：[ikiiki-inazawa@ikiiki-foryou.co.jp](mailto:ikiiki-inazawa@ikiiki-foryou.co.jp)  
HP：<http://ikiiki-foryou.co.jp>

営業日：月曜日～金曜日

サービス：平日 放課後～17:30  
提供時間：学校休業日 9:00～15:00



### ☆対象者

小学校1年生～

高校3年生

☆定員 10人

### ★サービス内容★

- ・運動療育、学習支援、農業体験の実施
- ・学校、自宅までの送迎実施
- ・おやつ提供 (おやつ代は、無料)

## ★セールスポイント★

★スタッフは、元学校の教員4人と保育士2人で充実！！  
★運動プログラムは、元中学校の体育教師がストレッチ体操、  
マット運動、器械運動、ボール運動、ダンス等を実践！！

★学習は、教師や保育士がレベルに合わせて丁寧に支援！！  
★児童2人にスタッフ1人が付いた手厚い支援！！  
★パソコンの操作の技能の習得！！  
★所有の畑で一年を通じて農業体験！！

★令和2年7月1日新規オープン  
新築の事業所で きれい！清潔！美しい！

★明るい優しい雰囲気事業所です！

## 【ほほえみの街 ハッピークラブチャオ】

住 所 : 大矢町茨島20番地3

T E L : 0587-96-6295

F A X : 0587-96-6296

メー ル : [happy-inazawa@cremona-c.co.jp](mailto:happy-inazawa@cremona-c.co.jp)



月曜日から土曜日  
営 業 日 : (国民の祝日及び、8月13日から15日、  
12月31日から翌年1月3日までを除く)

営業時間 : 午前9時～午後6時

### ☆対象者

市町村から日中一時  
支援の給付を受けた方

### ☆サービスの内容

○日中一時支援  
障がいのある方の日中における活動の場の確保と、その御家族の一時的休息のため、日中の一時的な見守り等の支援を行います。

利用される方の興味や活動の場が広がるように、また地域の輪の中でハッピーな生活が送れるように様々な支援に取り組んでいます。お困りごとがあればお気軽にご相談ください。

■同一法人による事業所(名古屋市西区)で、稲沢市の方も利用できる  
下記の福祉サービスを実施しています。

居宅介護(身体介護、家事援助)・重度訪問介護・行動援護  
移動支援

## 【障がい者地域活動支援センター ふれあいの郷】

住 所 : 祖父江町祖父江柿ノ木104-1

T E L : 0587-97-7272

F A X : 0587-98-2136

メー ル : [sp8y7u89@true.ocn.ne.jp](mailto:sp8y7u89@true.ocn.ne.jp)

営 業 日 : 月曜日から土曜日  
(水曜日・祝日・年末年始を除く)

営業時間 : 午前9時45分から午後3時50分



### 対象者について

- ・ 稲沢市、一宮市、愛西市、津島市在住で障害のある方
- ・ 地域生活支援事業の受給者証を有する方
- ・ 身体、知的、精神障害で18歳以上65歳未満の方

### サービスについて

- ・ 送迎
- ・ 入浴介助、食事介助、排泄・移動介助
- ・ 機能訓練、生活適応訓練
- ・ 創作活動の指導、補助



ホール



トレーニングルーム

### ふれあいの郷の特色

- ・ 天然温泉での入浴（歩行浴）
- ・ 身体が動かせない方でも安心の機械浴
- ・ 色々な機器を利用したのリハビリトレーニング
- ・ 編み物、折り紙、パズルなど様々な創作活動
- ・ 行楽地、観光地などへの外出行事



歩行浴&機械浴

## 【地域活動支援センター 福祉作業所いずみ】

住 所 : 附島町天神南79番地

T E L : 0587-81-4404

F A X : 0587-81-4405

メール : [keisenkai2003@yahoo.co.jp](mailto:keisenkai2003@yahoo.co.jp)

営業日 : 月曜日～金曜日

(祝日と年末年始を除く)

営業時間 : 9時30分～16時



### ☆対象者

地域生活支援事業の  
受給者証をお持ちの方



### ☆プログラムの内容

- \*朝の会
- \*内職軽作業
- \*野菜作り・収穫・出荷作業
- \*リサイクル作業
- \*コーヒータイム

### ☆セールス・ポイント

\*上記のような作業を準備しています。得意なこと、興味のあることにご自分のペースで取り組んでください。相談しながら「いずみ」での過ごし方を決めていきましょう！

\*ゆっくり横になれる休憩室もあります。疲れたり、気分がすぐれない時は安心して休むことができます。

\*恵泉ファームで育てた野菜で作る、おいしい昼食を毎日食べることができます。(1食100円)

食後にはみんなが楽しみにしているコーヒータイムがあります！

\*送迎サービスあります。

## 手帳を提示すると…



### 荻須美術館では…

障害者手帳をお持ちの方と付き添いの方1人の常設展及び特別展（令和5年10月28日（土）から12月10日（日）開催）の観覧料が、手帳の提示により無料になります。



### 祖父江の森のプールでは…

障害者手帳をお持ちの方と付き添いの方1人（18歳以上の方）の使用料が、高校生以上は半額、中学生以下は無料になります。



### 平和らくらくプラザでは…

障害者手帳をお持ちの市民の方の使用料が無料になります。



### 祖父江ふれあいの郷では…

障害者手帳をお持ちの方の使用料が無料になります。

※ 障害者手帳の種別は問いません。

※ ここでは、市内の公共施設の割引制度をご紹介いたしましたが、そのほかの割引制度等については、稲沢市の発行する障害福祉ガイドブックや愛知県発行の福祉ガイドブックも参考にしてください。

## 稲沢市障害者福祉団体連合会(稲障連)

稲障連は下記の5団体の連合会です【加盟団体募集中】

稲沢市身体障害者福祉協会（略称、身障協会）

稲沢市手をつなぐ育成会（略称、育成会）

稲沢市視覚障害者福祉協会（略称、稲視協）

稲沢市聴覚障害者福祉協会（略称、稲聴協）

稲沢市地域精神障害者家族会（略称、稲穂会）

以上の5団体は、『稲障連』として結束し、障害者福祉の充実を目指して、各種事業の実施や各団体が抱えている障害者自身・親としての悩みなどを話し合い、相互理解や交流を深めるとともに、障害者を取り巻く課題をまとめて、関係方面への働きかけを行っています。

◆ 『稲障連』では、稲沢市から委託されて、次の『スポーツレクリエーション事業』を実施しています。

①歩け歩け大会 ②スポーツレクリエーション大会 ③社会見学会

◆ 『稲障連』では、稲沢市から委託されて、次の『理解促進研修・啓発』を実施しています。

①チャレンジドフェスタ(理解促進研修) ②啓発紙「むげん」の発行

※障害を一人で悩まず、障害の特性に合った団体に入会して、相互に個性を尊重し、支え合う明るく楽しい人生を目指しましょう。



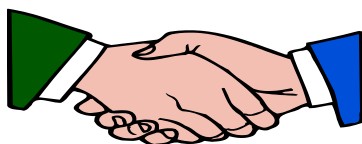
# 稲沢市身体障害者福祉協会の紹介

会員	身体に何らかの障害のある人たちが加入しています。
主な活動内容など	<p>会員の声を愛知県身体障害者福祉団体連合会、日本身体障害者福祉団体連合会を通じ、稲沢市のみならず県や国に福祉向上の働きかけを行っています。</p> <p>単独事業の他に市内や県内の関連団体と連携し、会員の親睦や理解を深めるため、各種行事(研修旅行、スポーツ大会等)の協力や参加の呼びかけを行っています。</p> <p>会員の知力や体力向上と親睦を図るパソコン部・体育部が活動し、体育部はゲートボールやグラウンド・ゴルフの地区予選や県大会で好成績を収めています。</p> <p>会の組織は会長・事務局、会計・監査・理事の役員に加え、地区の幹事さんにより会員さんへの資料等の伝達や会費の集金をしていただいています。</p>
会費	年会費1,000円を3月の下旬ごろに集めます

先輩達の努力により環境が整備される中、私達は障害を隠すのではなく、笑顔で地域社会の溶け込むことを目指しています。

問合せ先 会長 鷹羽純也 携帯090 4182 6507

## 【稲沢市手をつなぐ育成会】



知的障害児(者)を持つと、いろいろ不安となり悩みます。そんな時に、同じ悩みを持つ親同士が話し合い、不安を少しでも和らげ、研修や活動を通じて、障害児(者)の成長に期待できるようにがんばっています。一人で悩まず、ぜひ参加していただき、将来に期待できるようにしましょう。

### 会員

知的障害児(者)を持つ親など保護者が加入しています

**手をつなぐ育成会**は知的障害者とその家族を支援するための活動を行う民間団体で全国にあります。

### 活動内容

勉強会・研修会・生活体験・保護者の相談場所  
稲障連 参加事業  
歩け歩け大会・スポーツレクリエーション大会  
社会見学会・チャレンジドフェスタ

連絡先： 090-4267-4340（会長：久納正英）

## 稲沢市視覚障害者福祉協会 【ご入会を会員みなでお待ちしています！】

「Eye に愛を！」 目の見えない人、目の見えにくい人、その不自由さの中、共に思いやり、考え、学び、共に生きていこう。

1. **私たちの団体：** 稲沢市視覚障害者福祉協会と言い、通称を稲視協と言います。多くのボランティアの皆様を支えられて、令和4年に創立46周年を迎えました。新しい令和4年を迎え、更なる発展を目指しています。

2. **会員の対象：** 目に障害のある人達が加入しています。視覚障害により身体障害者手帳の交付を受けている人なら誰でも入会できます。

3. **上部団体：** 稲視協では、社会福祉法人の日本視覚障害者福祉連合会（日視連）や愛知県盲人福祉連合会（愛盲連）に加盟しており、それぞれ点字図書館もあり、点字図書や音訳図書の読書に利用しています。又、国や県の視覚障害情報も知ることができ、それに関係機関・施設などの情報も知ることができます。

4. **支援ボランティア：** 私たち視覚障害者は、日常生活では家族の手助けはもちろんのこと、ボランティアグループの皆さん方からの支援なしでは、様々な活動も不自由です。現在、稲視協には点訳（睦美会）・外出ガイド支援（手びきサークル道）・声の広報朗読（やまびこ会）・各種の本や資料音訳（音訳グループせせらぎ）のボランティア4グループの皆さんに、長年ご支援をいただいています。その支援の中には、点訳や音訳のリクエストも受けてもらっています。

5. **主な活動：** 稲視協では、視覚障害者の方々の生活向上や交流などを目的に、様々な活動を行っています。活動内容としては、年2回（春と秋）の屋外研修会、年2回の健康体操（6月と1月）を実施しています。体力の維持増進のためにも大いに役立っています。又、料理教室も実施しています。

6. **日常生活用具など：** 白杖や義眼などの補装具や、音声時計、録音機、遮光メガネ、音声パソコンなどの日常生活用具の給付など、その他にも利用できる様々な福祉制度があり、これらの情報を得るために役立っています。

7. **単独白杖歩行訓練の受講：** 稲沢市では白杖を使用した安全な単独歩行を目的とした歩行訓練事業が実施されております。この事業では、専門の先生による訓練を受講していただき、これまで行くことが困難であった場所へ安全に行くことが出来るようになります。又、白杖を使って単独で外出することによって、生活も前向きになり、日常生活への自信にもつながり生きる喜びを感じていただけたと思います。

※視覚障害があってもまだ未入会の皆さん、不安もあるとは思いますが、一人で悩まず気軽に、当会の活動に参加してみたいかですか！

※連絡先： 稲視協 会長 坂井 兵吉《さかいひょうきち》

電話： 0587-97-4544 携帯 090-1416-3184

Eメール： 坂井 兵吉 py343385@wf6.so-net.ne.jp

## 【稲沢市聴覚障害者福祉協会】



### ☆2019.1.1稲沢市手話言語条例施行

いつでもどこでも誰でも、自由に手話で話せる社会の実現を目指していこう！

活動内容：学習会 交流会 観光会 料理教室 など  
会 長：竹内 友孝  
F A X：0587-87-8642  
メー ル：[ttakeuti79@gmail.com](mailto:ttakeuti79@gmail.com)

会 費：年会費 稲沢市聴覚障害者協会会費800円  
愛知県聴覚障害者協会会費も納めなくてはなりません

## 【手話講座・手話サークルの紹介】

### ☆2022年度手話講座

入門講座：稲沢東公民館  
第1・3火曜日 午後7時00分～9時00分  
：平和らくらくプラザ  
第2・4火曜日 午前9時30分～11時30分  
基礎講座：稲沢東公民館  
第1・3金曜日 午前9時30分～11時30分  
：平和らくらくプラザ  
第2・4土曜日 午後6時30分～8時30分

### ☆手話サークル

青 空：総合文化センター  
第2・4金曜日 午前9時30分～11時30分  
つ く し：総合文化センター  
第2・4火曜日 午後7時20分～ 8時50分  
結びの会：平和町農村環境改善センター  
第2・4火曜日 午後7時30分～9時00分  
くさのみ：祖父江生涯学習センター「ソブエル」  
第1・3・5土曜日 午後7時30分～9時00分  
：祖父江老人福祉センターボランティアルーム  
第2・4水曜日 午後1時30分～3時00分

# 稲沢地域精神障害者家族会

## 【稲穂会】

住 所 : 稲沢市平和町丸渚下4番地119

T E L : 0587-46-2743

F A X : 0587-46-2743

連絡窓口 : 会長 江崎 英直

活動日 : 毎月第1、3水曜日  
9:30~12:00

場所 : 大里西公民館  
愛知県稲沢市奥田中切町32-1

### ☆対象者

精神障害者を持つ家族および当事者

### 会費

月400円、継続の方は4月分から翌年3月分までの年間4800円となります

こころの病のため治療を受けている方の中には、健康な人とほとんど変わらない生活を送っている人もいますが、多くの方は「仕事が十分にできない」「近所付き合いが少ない」「家族とうまく暮らせない」などの生活上の困難をかかえています。家族会は同じ立場の家族が助け合い、学び合い、力を合わせて自分たちの生活を明るくするため、活動する会です。

主な活動：家族福祉教室 こころの病についての学習、福祉制度についての勉強、情報交換、会員全ての交流などを行っています。自主活動の開催会員同士が集まりフリートークングを行っています 他に親睦会を開催しています

発達障がい児者の家族の会

# スモール・ステップ

『スモール・ステップ』は  
平成20年（2008年）に  
稲沢市の発達障がいを持つ子どもの  
保護者を中心に発足した会です。



座談会や家族の交流会  
講師を招いての勉強会などを  
行っています。

- ・園や学校での困りごと
- ・日常生活での困りごと
- ・進路について
- ・就労について
- ・福祉制度について

など・・・

幼稚園・保育園・特別支援学校・  
地域の小中等学校  
(通常の学級・通級・特別支援学級)に通う  
子どもたちや成人されている方など  
幅広い世代のご家族が参加されています。

同じ悩みを抱えているからこそ共感し  
励まし合い・・・  
家族みんな安心して暮らしていけるように  
一緒に考えていきましょう。

月1回不定曜日  
10時～12時を中心に  
平和らくくプラザ等で  
活動しています！

見学・入会希望、その他お問い合わせ先

【Eメール】

[smallstep1738@googlegroups.com](mailto:smallstep1738@googlegroups.com)

スモールステップイナザワ

見学・入会希望の方は  
以下の3点もお知らせください

1. お名前
2. ご連絡先
3. お子さまの年齢

メールからのお問い合わせは  
こちら →



 Instagram

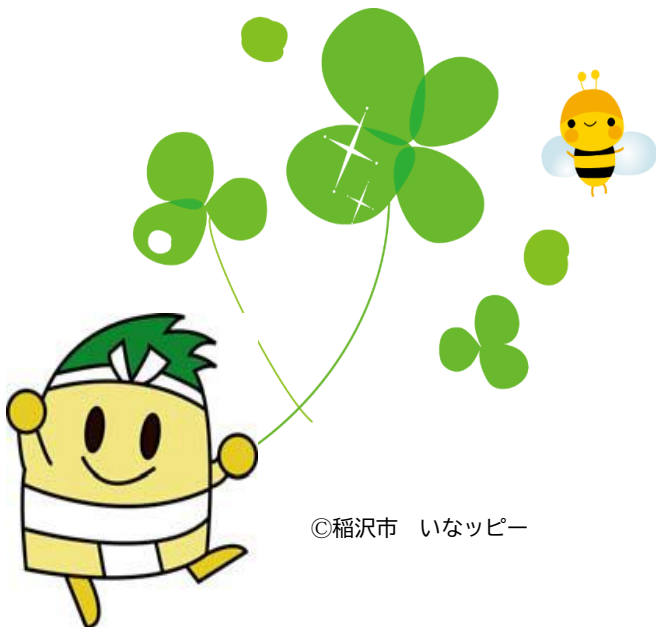
DMからの  
お問い合わせも  
おまちしています



SMALL.STEP.1738

 [small.step.1738](https://www.instagram.com/small.step.1738)

一人で悩まずお気軽にお問い合わせください！



©稲沢市 いなっピー

このほか、各福祉事業所の詳細情報については、WAMNET（障害福祉サービス等情報検索）で確認することができます。



❁お問合せ先

稲沢市市民福祉部 福祉課

☎ 0587-32-1281

FAX 0587-32-1219

❁令和5年 ホームページ掲載版