

地域移行・地域定着支援

退院したあとの、住まいや生活のしかたについて相談したい。
不安な事があったとき、すぐに相談できる人がほしい。

入所施設や精神科病院から地域生活へ戻るための相談（地域移行支援）、地域へ戻った後の相談（地域定着支援）が利用できます。

事業所名	所在地	電話	ページ
障害者相談事業所いぼりの里	井堀野口町18	0587 - 35 - 2000	40
相談支援事業所そがえ	祖父江町上牧西6	0587 - 97 - 9171	41
障害者サポートセンターい〜な	稲府町1	0587 - 23 - 2162	49
障害者サポートセンターまつのき	奥田神ノ木町18	0587 - 96 - 7755	50
障害者相談事業所よめふり	平和町嫁振307-2	0567 - 46 - 3548	
障害者サポートセンターこうのみや	治郎丸白山町35-1	0587 - 22 - 7110	51

計画相談支援

サービスを利用するための計画を立て、利用者とサービス事業者との連絡、調整をします。

事業所名	所在地	電話	ページ
障害者相談事業所いぼりの里 ※1	井堀野口町18	0587 - 35 - 2000	40
相談支援事業所そぶえ	祖父江町上牧西6	0587 - 97 - 9171	41
愛厚はなのきの里指定特定相談支援事業所 ※2	祖父江町祖父江寺西14-10	0587 - 97 - 2226	43
障害者サポートセンターい〜な ※1	稲府町1	0587 - 23 - 2162	49
障害者サポートセンターまつのき ※1	奥田神ノ木町18	0587 - 96 - 7755	50
障害者相談事業所よめふり	平和町嫁振307-2	0567 - 46 - 3548	/
障害者サポートセンターこうのみや ※1	治郎丸白山町35-1	0587 - 22 - 7110	51
相談支援センターあかつき	平和町下起中200サンコーポ杉本101	0567 - 75 - 6017	52
相談支援事業所にじいろたまご	増田東町10-2	0587 - 22 - 5599	53
相談支援事業所いなほの家 ※3	奥田中切町38	0587 - 24 - 3622	54
サポートセンターひまわり ※1※4	矢合町山屋敷3329	0587 - 34 - 3122	55

【社会福祉法人 回精福社会 いぼりの里】

住 所 : 井堀野口町18番地

T E L : 0587-35-2000

F A X : 0587-35-2300

メー ル : iborinosato@wish.ocn.ne.jp

営 業 日 : 月曜日から金曜日
土曜日: 月2回あり

営業時間 : 午前9時から午後5時



障害者の方が地域で安心して暮らせる社会の実現を
お手伝いします



いぼりの里 (2F)
ワークいぼりの里 (1F)



グループホームいぼりの里



フレンドいぼりの里

事業の種類・対象者

●いぼりの里 (生活介護・就労継続支援B型)

定員40名

- *生活介護: 日常生活上の介護、創作的活動または生産活動の機会の提供等の援助を要する障害者の方
- *就労継続支援B型: 雇用されることが困難な障害者であって、生産活動の機会を通じ、就労に必要な知識および能力の向上や維持が期待される方

●ワークいぼりの里 (生活介護・就労継続支援B型)

定員30名

利用対象者は、いぼりの里と同じ

●地域活動支援センターいぼりの里

定員15名

15歳以上の障害者の方

●日中一時支援事業いぼりの里

定員5名

支援が必要と認められる障害者の方

●グループホームいぼりの里

定員20名

地域で共同生活を営むことができる障害者の方

●障害者相談事業いぼりの里

障害者の方またはその家族の方で、障害福祉サービスの利用、就労支援、日常生活上で困った事、悩み事がありましたら、障害者相談事業所へお気軽にご相談ください

●フレンドいぼりの里 (生活介護・就労継続支援B型・就労移行支援)

定員40名

- *就労移行支援: 単独で就職する事が困難である為、就職に必要な知識及び技術の習得もしくは就職先の紹介、その他の支援が必要な65歳未満の障害者の方
- *生活介護・就労継続支援B型: いぼりの里と同じ

【社会福祉法人みず美福祉会 そぶえ福祉園・グループホームそぶえ】

住 所：祖父江町上牧西6番地

T E L：0587-97-9171
 F A X：0587-97-0524
 メール：sobue-fukushien@mre.biglobe.ne.jp
 H P：<http://mizumi-fukushikai.com>



営業日：月曜日から金曜日
 土曜日：月2回～3回あり
 営業時間：午前8時半から午後5時15分
 サービス：平日：午前9時から午後4時
 提供時間：土曜日：午前9時から午後3時

☆対象者
 知的・精神
 ☆定員
 就労継続B型10名・生活介護30名

☆社会福祉法人みず美福祉会QRコード
 社会福祉法人みず美福祉会
 ホームページに移動します



『一人ひとりが地域と共に、心豊かなスローライフ』

を基本理念に
 利用者の人たちが、各々の人生にゆとりと喜びをもてるよ
 うな充実した生活づくりを目標としています。



●そぶえ福祉園（生活介護・就労B型事業所）



授産作業として、乾
 燥大豆作り、ほかし
 の生産も行っていま
 す。

給食は、栄養バランスが取れた食事を毎日園内にて調理
 しています。旬の食材を使い、季節に応じた行事食等、
 伝統ある食文化を大切に食事を提供しています。



園では、春と秋の遠足や音楽療法、調理実習、季節
 の花々のお花見や親子で一緒に行く旅行など、様々な
 レクリエーションも利用者の方々に楽しんでいただい

●グループホームそぶえ（共同生活援助）



障がい者の方々が、地域で共同生活を営んでいます。
 グループホームでは、自立する心と力をつける為に
 支援をしています。外食や花火大会等、ホームならで
 はのレクリエーションを行っています。

●相談支援事業所そぶえ（そぶえ福祉園内）

障がいのある方や、そのご家族等の相談窓口です。障がいを持つ方が地域で安心して
 自分らしい生活をしていただけるよう、様々な支援をさせていただきます。

【愛厚はなのきの里】

住 所 : 祖父江町祖父江寺西14-10

T E L : 0587-97-2226

F A X : 0587-97-2234

メー ル : hananokinosato@ai-kou.or.jp

H P : <http://www.ai-kou.or.jp/>

営 業 日 : 年中無休

営業時間 : 24時間

(電話等受付) : 平日・土曜日 8:45~17:30

☆対象者

主に身体に障害のある方



詳しくはホームページをご覧ください



☆サービスの内容

1 生活介護

- ・昼間の入浴、食事、排泄などの支援を行います。また、リハビリや日中活動も行っています。
- ・外出支援や地域行事などへの参加もあり、地域の方との交流の機会もあります。

2 施設入所支援（※原則、障害福祉サービスが区分4以上）

- ・夜間の食事、排泄などの支援を行います。

3 短期入所

- ・2泊3日など、短期間の入所利用を提供しています。

4 計画相談支援

- ・主にはなのきの里でのサービスを利用している方、サービス利用の見込みのある方

★地域の方を中心にボランティアの協力があり、利用者の方の生活の豊かさにつながっています。

★利用者の方の要望に添ったリハビリを、理学療法士・作業療法士と相談しながら実施できます。

★ご質問、ご意見、ご見学等お気軽にお問い合わせください。随時、受付をさせていただいています。

【障がい者サポートセンター い〜な】 (指定特定相談支援・障害児相談支援・指定一般相談支援事業所)

住所： 稲府町1番地 市役所東庁舎
(稲沢市社会福祉協議会内)

TEL：0587-23-2162

FAX：0587-33-4666

メール：i-sapo@inazawa-shakyo.or.jp

HP：<http://www.inazawa-shakyo.or.jp>



月曜日から金曜日

営業日：(国民の祝日及び、12月29日
から翌年1月3日までを除く)

営業時間：午前8時30分から午後5時15分

☆対象者

身体障がい者
知的障がい者
精神障がい者
障がい児
難病のかたなど

住み慣れた地域で、自立した日常生活・
社会生活を送れるよう必要な情報の
提供や関係機関との連携を図ります。
日常生活でお困りのことがありましたら、
お気軽にご相談ください。

☆サービスの内容

- ・相談(電話・来所・訪問)
- ・情報の提供やサービス利用の支援
- ・サービス利用計画の作成



※医療的ケア児等コーディネーター配置

※精神障害関係従事者養成研修修了者配置

【障がい者サポートセンター まつのき】
(指定特定相談支援・障害児相談支援・指定一般相談支援事業所)

住 所 : 奥田神ノ木町18番地

T E L : 0587-96-7755

F A X : 0587-96-7711

メー ル : m-sapo@inazawa-shakyo.or.jp

H P : <http://www.inazawa-shakyo.or.jp>



月曜日から金曜日

営 業 日 : (国民の祝日及び、12月29日
から翌年1月3日までを除く)

営業時間 : 午前8時30分から午後5時15分

☆対象者

身体障がい者
知的障がい者
精神障がい者
障がい児
難病のかたなど

住み慣れた地域で、自立した日常生活、
社会生活を送れるよう必要な情報の
提供や関係機関との連携を図ります。
日常生活でお困りのことがありました
ら、お気軽にご相談ください。

☆サービスの内容

- ・相談(電話・来所・訪問)
- ・情報の提供やサービス利用の支援
- ・サービス利用計画の作成



※医療的ケア児等コーディネーター配置

※精神障害関係従事者養成研修了者配置

【障がい者サポートセンター こうのみや】
(指定特定相談支援・障害児相談支援・指定一般相談支援事業所)

住 所 : 治郎丸白山町35番地1

T E L : 0587-22-7110

F A X : 0587-22-6110

メー ル : k-sapo@inazawa-shakyo.or.jp

H P : <http://www.inazawa-shakyo.or.jp>



月曜日から金曜日

営 業 日 : (国民の祝日及び、12月29日
から翌年1月3日までを除く)

営業時間 : 午前8時30分から午後5時15分まで

☆対象者

身体障がい者
知的障がい者
精神障がい者
障がい児
難病のかたなど

住み慣れた地域で、自立した日常生活、
社会生活を送れるよう必要な情報の
提供や関係機関との連携を図ります。
日常生活でお困りのことがありましたら、
お気軽にご相談ください。

☆サービスの内容

- ・相談(電話・来所・訪問)
- ・情報の提供やサービス利用の支援
- ・サービス利用計画の作成



※医療的ケア児等コーディネーター配置

※精神障害関係従事者養成研修修了者配置

【障害者相談支援センター あかつき】

住 所 : 稲沢市平和町下起中200
サンコーポ杉本 101

T E L : 0567-75-6017

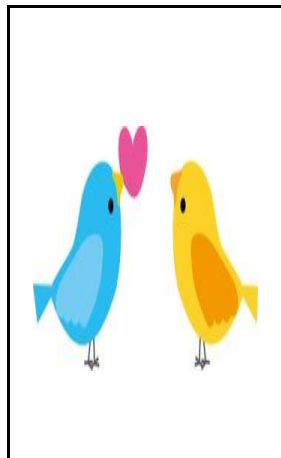
F A X : 0567-58-2436

メー ル : k-story@clovernet.ne.jp

HP :

営 業 日 : 月曜～金曜日（祝日・お盆・年末年始除く）

営業時間 : 9時～17時



☆対象者

障害者・児および
ご家族・支援者など

☆サービスの内容

- ・サービス利用計画の作成
- ・関係機関と連携をとり生活の「困りごと」を一緒に解決していきます。
- ・福祉サービスの情報を提供します

生活の中で出てくる「困りごと」を関係機関と連携して一緒に解決していきましょう。1人で悩まずにまずはご相談ください！

また計画相談員は元保育士のため、お子様の心配事もお気軽にご相談ください。

【にじいろたまご】

(指定特定相談支援・指定障害児相談支援)

住 所 : 増田東町10番2

T E L : 0587-22-5599

F A X : 0587-96-7077

メー ル : tamaasi@tamaasi.com

HP : <http://www.tamaasi.com>

営 業 日 : 月曜日～金曜日

営業時間 : 9時～17時



☆対象者

福祉サービスを利用予定

もしくは利用中の

身体障がい児・者

知的障がい児・者

精神障がい児・者

およびご家族・支援者など

☆サービスの内容

- ・サービスの利用についてなど
困り事の相談に応じます
(電話・来所・訪問にて受付)
- ・サービス利用計画を作成します
- ・福祉サービスの情報を提供します

福祉サービスをご利用の方、ご家族さま

「本人が人生の主役になれるように」 その想いを大切にいたしております。

小さな喜びが大きな喜びへとつながる、ご相談を通し、ささやかなお手伝いをさせていただきます。

【 相談支援事業所 いなほの家 】

住 所 : 稲沢市奥田中切町38番地

T E L : 0587-24-3622
F A X : 0587-81-3621
メー ル : inahonoie@kzh.biglobe.ne.jp
HP : <http://inahonoie.jimdo.com/>



営 業 日 : 月曜日から土曜日
(木曜日休み)
営業時間 : 9時から18時

☆対象者

・精神障がい者

☆サービスの内容

・障害福祉サービスをご利用の場合にサービス利用計画を作成し、サービスの調整をおこないます。



詳しくはホームページまで



・ご利用者様・ご家族様のご相談をお聞きし、より自立した日常生活、社会生活を営むことができるようにひとり一人のご希望にそったサービス利用計画が作成できるよう努力してまいります。

【サポートセンターひまわり】 (障害児相談支援事業所)

住 所 : 矢合町山屋敷3329番地

T E L : 0587-34-3122

F A X : 0587-34-3123

メー ル : h-sapo@inazawa-shakyo.or.jp

H P : <http://www.inazawa-shakyo.or.jp>



月曜日から金曜日

営 業 日 : (国民の祝日及び、12月29日
から翌年1月3日までを除く)

営業時間 : 午前8時30分から午後5時15分

☆対象者

障がい児及び
ご家族・支援者など

18歳以下のかたと、そのご家族からの日常生活上の相談に応じ、福祉サービスの利用の支援などを行います。お子さんやご家族が安心して暮らすことができるよう、お手伝いします。

☆サービスの内容

- ・相談(電話・来所・訪問)
- ・情報の提供やサービス利用の支援
- ・障害児支援利用計画の作成



※医療的ケア児等コーディネーター配置

※精神障害関係従事者養成研修修了者配置



こども相談支援 マティーナ



住所 : 稲沢市稲島東4-60-1

TEL : 0587-50-5650
FAX : 0587-50-5651
メール : mathina-seikatu@ninus.ocn.ne.jp
HP : <http://mathina.net>



営業日 : 月・火・木・金・土
(日・祝祭日・年末年始・お盆休み除く)
サービス提供時間 : 11:00~17:00

☆ 対象者
障がい児
およびご家族・支援者など

☆ サービスの内容

- ・相談（電話・来所・訪問）
- ・サービス利用計画の作成
- ・関係機関との連携
- ・福祉サービスの情報提供

「困りごと」や「不安」をお持ちの保護者様へ

一人で悩まなくてもいいですよ。

お子様にとって必要な支援を一緒に考えていきましょう。

まずはご相談ください！！

