

稲沢市コミュニティバス及び コミュニティバス接続便 利用状況等報告書

令和 2 年 1 1 月

市長公室地域協働課

目 次

1	コミュニティバス事業の概要及び経緯	1
2	コミュニティバスの利用状況	1
(1)	コミュニティバスの利用者数	1
(2)	コミュニティバスの追加便運行状況	6
(3)	コミュニティバスの曜日別利用者数	7
3	コミュニティバスの利用者1人あたりの運行経費における市負担額	8
4	コミュニティバス接続便の利用状況	10

1 コミュニティバス事業の概要及び経緯

コミュニティバス運行事業は、稲沢市地域公共交通会議において策定した『稲沢市コミュニティバス運行事業計画』（以下、『計画』）に基づいて、2路線2系統（東西幹線、南北幹線）による試行運行（平成20年7月1日から平成22年6月30日まで）を経て、平成22年7月1日から3路線4系統（祖父江・下津線 ふれあいの郷系統及び地泉院系統、平和・千代田線、大里循環線）による本格運行を開始し、平成26年11月4日から『計画』を変更し、新たに6路線7系統による運行を開始しました。

その後は、利用状況、市民及び利用者アンケート調査、OD（起終点）調査などの結果を分析し、『計画』における問題・課題の整理を行い、地域の要望や道路整備等の進捗を踏まえながら同会議におきまして、『計画』の変更について協議検討を重ねました。

その結果、平成31年4月1日（月）から『計画』を変更し、5路線6系統による運行を開始しました。

この『報告書』は、平成31年4月1日（月）から令和2年9月30日（水）までの期間におけるコミュニティバス並びにコミュニティバス接続便の利用状況についてまとめたものです。

2 コミュニティバスの利用状況

(1) コミュニティバスの利用者数

中型バスで運行する「幹線（稲沢中央線 アピタ稲沢店系統）」とワゴンタイプで運行する「支線（祖父江・稲沢線 ふれあいの郷系統、同線 地泉院系統、下津・稲沢線、大里線、千代田・平和線）」における各運行路線の1日あたりの利用者数は、次頁以降の表のとおりとなります。

表1は幹線（稲沢中央線 アピタ稲沢店系統及び矢合系統）における利用者数を示しております。

本市が運行経費を負担しております稲沢中央線 アピタ稲沢店系統における平成31年4月1日から令和2年3月31日（計画変更1年目）の1日あたりの利用者の平均は285人となっております。

計画変更2年目となる令和2年4月1日から9月30日までの1日あたりの利用者の平均は218人となっております。

表2は支線（4路線5系統）における利用者数です。計画変更1年目の1日あたりの利用者の平均は235人、計画2年目は167人となっております。

また、表3は支線における路線別1日あたりの平均利用者数、表4は支線における路線別1便あたりの平均利用者数となっております。

○表1 幹線（稲沢中央線 アピタ稲沢店系統及び矢合系統）における利用者数

路線 月	運行 日数	アピタ稲沢店系統			矢合系統 【平日21便・休日16便】	合計 【平日36便・休日30便】
		【平日15便・休日14便】	うち市委託分 【平日11便・休日11便】	1日あたりの 平均利用者数		
平成31年4月	30日	10,174人	8,562人	285人	9,448人	19,622人
令和元年5月	31日	9,913人	8,436人	272人	9,101人	19,014人
6月	30日	10,599人	9,023人	301人	9,517人	20,116人
7月	31日	10,953人	9,180人	296人	10,352人	21,305人
8月	31日	10,580人	8,891人	287人	8,883人	19,463人
9月	30日	10,242人	8,586人	286人	8,658人	18,900人
10月	31日	10,967人	9,225人	298人	9,641人	20,608人
11月	30日	10,411人	8,783人	293人	8,889人	19,300人
12月	31日	11,013人	9,284人	299人	8,838人	19,851人
令和2年1月	31日	10,486人	8,814人	284人	8,970人	19,456人
2月	29日	10,362人	8,392人	289人	8,320人	18,682人
3月	31日	9,119人	7,290人	235人	7,102人	16,221人
1年目の計	366日	124,819人	104,466人	285人	107,719人	232,538人
令和2年4月	30日	6,450人	5,221人	174人	5,178人	11,628人
5月	31日	5,724人	4,692人	151人	3,831人	9,555人
6月	30日	8,764人	7,348人	245人	7,107人	15,871人
7月	31日	9,801人	8,205人	265人	8,165人	17,966人
8月	31日	8,403人	7,059人	228人	6,129人	14,532人
9月	30日	8,780人	7,398人	247人	7,289人	16,069人
2年目の計	183日	47,922人	39,923人	218人	37,699人	85,621人
合計	549日	172,741人	144,389人	263人	145,418人	318,159人

○表2 支線における路線別の利用者数

路線 月	運行 日数	祖父江・稲沢線 ふれあいの郷系統 【1日8便】	祖父江・稲沢線 地泉院系統 【1日9便】	下津・ 稲沢線 【1日11便】	大里線 【1日9便】	千代田・ 平和線 【1日8便】	合計	1日あたり の平均利 用者数
平成31年4月	24日	1,587人	1,473人	795人	802人	976人	5,633人	235人
令和元年5月	22日	1,357人	1,404人	778人	680人	858人	5,077人	231人
6月	25日	1,590人	1,605人	929人	688人	1,021人	5,833人	233人
7月	26日	1,589人	1,672人	1,056人	879人	1,085人	6,281人	242人
8月	26日	1,605人	1,655人	1,044人	793人	1,155人	6,252人	240人
9月	23日	1,641人	1,597人	938人	731人	1,016人	5,923人	258人
10月	24日	1,606人	1,665人	886人	761人	1,041人	5,959人	248人
11月	24日	1,656人	1,562人	852人	666人	1,043人	5,779人	241人
12月	24日	1,556人	1,634人	1,038人	715人	1,186人	6,129人	255人
令和2年1月	23日	1,398人	1,461人	834人	592人	1,052人	5,337人	232人
2月	22日	1,310人	1,433人	758人	484人	890人	4,875人	222人
3月	25日	1,168人	1,302人	697人	403人	909人	4,479人	179人
1年目の計	288日	18,063人	18,463人	10,605人	8,244人	12,232人	67,607人	235人
令和2年4月	25日	878人	1,021人	563人	326人	657人	3,445人	138人
5月	23日	802人	932人	546人	282人	573人	3,135人	136人
6月	26日	1,253人	1,408人	833人	541人	886人	4,921人	189人
7月	25日	1,175人	1,312人	788人	547人	870人	4,692人	188人
8月	25日	1,091人	1,073人	704人	499人	809人	4,176人	167人
9月	24日	1,112人	1,181人	717人	488人	789人	4,287人	179人
2年目の計	148日	6,311人	6,927人	4,151人	2,683人	4,584人	24,656人	167人
合計	436日	24,374人	25,390人	14,756人	10,927人	16,816人	92,263人	212人

○表3 支線における路線別1日あたりの平均利用者数

月	路線 祖父江・稲沢線 ふれあいの郷系統 【1日8便】	祖父江・稲沢線 地泉院系統 【1日9便】	下津・ 稲沢線 【1日11便】	大里線 【1日9便】	千代田・ 平和線 【1日8便】
平成31年4月	66人	61人	33人	33人	41人
令和元年5月	62人	64人	35人	31人	39人
6月	64人	64人	37人	28人	41人
7月	61人	64人	41人	34人	42人
8月	62人	64人	40人	31人	44人
9月	71人	69人	41人	32人	44人
10月	67人	69人	37人	32人	43人
11月	69人	65人	36人	28人	43人
12月	65人	68人	43人	30人	49人
令和2年1月	61人	64人	36人	26人	46人
2月	60人	65人	34人	22人	40人
3月	47人	52人	28人	16人	36人
1年目の平均	63人	64人	37人	29人	42人
令和2年4月	35人	41人	23人	13人	26人
5月	35人	41人	24人	12人	25人
6月	48人	54人	32人	21人	34人
7月	47人	52人	32人	22人	35人
8月	44人	43人	28人	20人	32人
9月	46人	49人	30人	20人	33人
2年目の平均	43人	47人	28人	18人	31人

○表4 支線における路線別1便あたりの平均利用者数

路線 月	祖父江・稲沢線 ふれあいの郷系統 【1日8便】	祖父江・稲沢線 地泉院系統 【1日9便】	下津・ 稲沢線 【1日11便】	大里線 【1日9便】	千代田・ 平和線 【1日8便】
平成31年4月	8.3人	6.8人	3.0人	3.7人	5.1人
令和元年5月	7.7人	7.1人	3.2人	3.4人	4.9人
6月	8.0人	7.1人	3.4人	3.1人	5.1人
7月	7.6人	7.1人	3.7人	3.8人	5.2人
8月	7.7人	7.1人	3.7人	3.4人	5.6人
9月	8.9人	7.7人	3.7人	3.5人	5.5人
10月	8.4人	7.7人	3.4人	3.5人	5.4人
11月	8.6人	7.2人	3.2人	3.1人	5.4人
12月	8.1人	7.6人	3.9人	3.3人	6.2人
令和2年1月	7.6人	7.1人	3.3人	2.9人	5.7人
2月	7.4人	7.2人	3.1人	2.4人	5.1人
3月	5.8人	5.8人	2.5人	1.8人	4.5人
1年目の平均	7.8人	7.1人	3.3人	3.2人	5.3人
令和2年4月	4.4人	4.5人	2.0人	1.4人	3.3人
5月	4.4人	4.5人	2.2人	1.4人	3.1人
6月	6.0人	6.0人	2.9人	2.3人	4.3人
7月	5.9人	5.8人	2.9人	2.4人	4.4人
8月	5.5人	4.8人	2.6人	2.2人	4.0人
9月	5.8人	5.5人	2.7人	2.3人	4.1人
2年目の平均	5.3人	5.2人	2.5人	2.0人	3.9人

(2) コミュニティバスの追加便運行状況

次の表5は、平成31年4月1日から令和2年9月30日までの定員超過発生時に運行した追加便の運行状況を示したものです。

追加便の運行台数は、1日あたりに換算すると、祖父江・稲沢線ふれあいの郷系統が0.04件、同線 地泉院系統が0.20件、下津・稲沢線が0.01件、大里線が0.03件、千代田・平和線が0.12件となっております。

○表5 支線における追加便運行状況

月	路線	運行 日数	祖父江・稲沢線 ふれあいの郷系統 【1日8便】	祖父江・稲沢 線 地泉院系統 【1日9便】	下津・ 稲沢線 【1日11便】	大里線 【1日9便】	千代田・ 平和線 【1日8便】
平成31年4月		24日	2件	1件	0件	2件	1件
令和元年5月		22日	1件	5件	0件	2件	1件
6月		25日	1件	4件	0件	0件	7件
7月		26日	1件	4件	0件	1件	4件
8月		26日	3件	8件	0件	0件	7件
9月		23日	3件	7件	0件	1件	6件
10月		24日	0件	5件	0件	2件	3件
11月		24日	3件	5件	0件	0件	2件
12月		24日	1件	10件	2件	2件	9件
令和2年1月		23日	0件	3件	0件	1件	4件
2月		22日	0件	19件	0件	2件	1件
3月		25日	0件	2件	0件	0件	4件
1年目の計		288日	15件	73件	2件	13件	49件
令和2年4月		25日	0件	0件	0件	0件	1件
5月		23日	0件	0件	0件	0件	0件
6月		26日	0件	5件	0件	1件	1件
7月		25日	0件	2件	0件	0件	1件
8月		25日	0件	3件	1件	1件	2件
9月		24日	2件	4件	0件	0件	0件
2年目の計		148日	2件	14件	1件	2件	5件
合計		436日	17件	87件	3件	15件	54件
平均(月あたり)			0.9件	4.8件	0.2件	0.8件	3.0件
平均(日あたり)			0.04件	0.20件	0.01件	0.03件	0.12件

(3) コミュニティバスの曜日別利用者数

次の表6は、平成31年4月1日から令和2年9月30日までの各路線における曜日別1日あたりの平均利用者数を示したものです。

稲沢中央線 アピタ稲沢店系統における月曜日から金曜日までの利用者数は大差ありませんが、土曜日と日曜日における利用者数と平日における利用者数の平均を比較しますと、土曜日は41.0%の減、日曜日は42.0%の減となっております。

支線におきまして、平日における利用者数の平均と土曜日の利用者数を比較すると祖父江・稲沢線 ふれあいの郷系統の土曜日は32.2%の減、地泉院系統は38.7%の減であり、下津・稲沢線は14.3%の減、大里線は37.0%の減、千代田・平和線は29.3%の減となっております。

○表6 曜日別1日あたりの平均利用者数

路線 曜日	稲沢中央線 アピタ稲沢店 系統	祖父江・稲沢線 ふれあいの郷 系統	祖父江・稲沢線 地泉院系統	下津・ 稲沢線	大里線	千代田・ 平和線
月曜日	294人	61人	67人	33人	26人	39人
火曜日	314人	61人	64人	36人	25人	39人
水曜日	308人	56人	61人	35人	28人	45人
木曜日	304人	58人	59人	34人	28人	38人
金曜日	314人	61人	61人	34人	27人	42人
土曜日	181人	40人	38人	30人	17人	29人
日曜・祝日	178人					
平日の平均	307人	59人	62人	35人	27人	41人

3 コミュニティバス利用者1人あたりの運行経費における市負担額

コミュニティバスの運行経費における市負担額は、稲沢中央線 アピタ稲沢店系統は名鉄バス株式会社、他の路線は名鉄西部交通西部株式会社と契約した運行管理委託料から利用料金を差し引きした額となります。

表8及び図1は、各運行路線の平成31年4月1日から令和2年9月30日までの期間における利用者1人あたりの運行経費における市負担額を表したものです。

なお、各運行路線における運行経費の積算数値は、表7のとおりです。

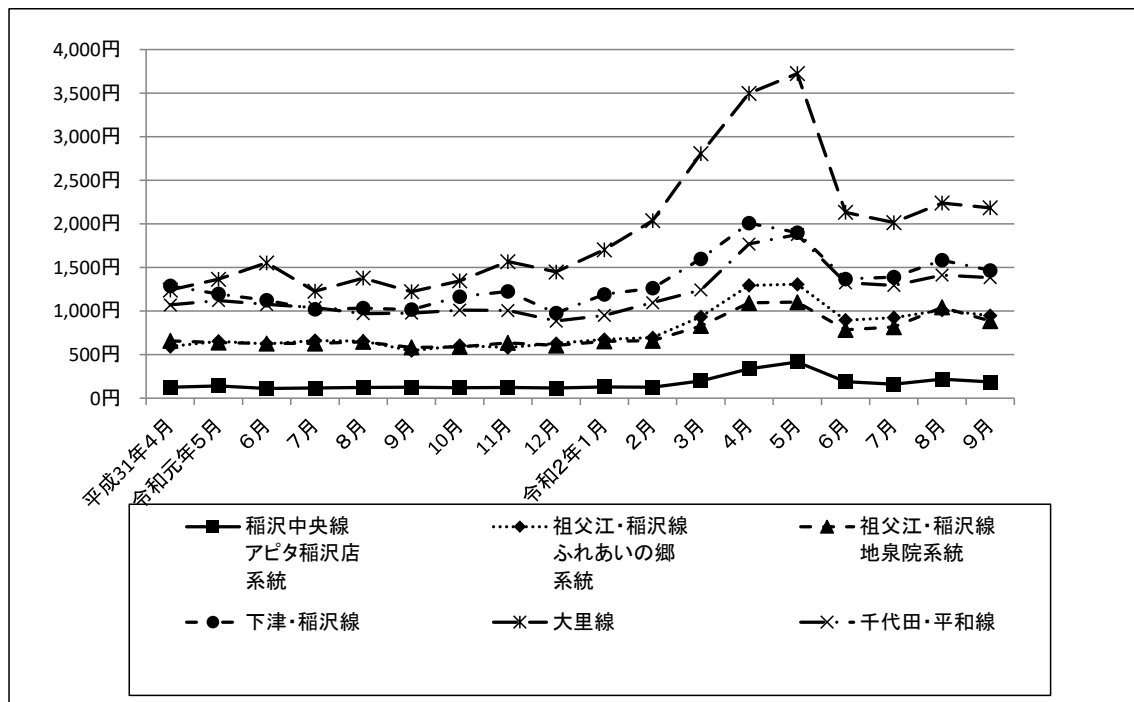
○表7 コミュニティバスの運行経費の積算数値

項目	金額 (1日1台あたり・税込み)	備考
稲沢中央線 アピタ稲沢店系統	84,774円	平成31年4月1日～令和元年9月30日
	86,313円	令和元年10月1日～令和2年3月31日
	88,398円	令和2年4月1日～令和3年3月31日
祖父江・稲沢線 ふれあいの郷系統	50,787円	平成31年4月1日～令和元年9月30日
	51,727円	令和元年10月1日～令和2年3月31日
	51,373円	令和2年4月1日～令和3年3月31日
祖父江・稲沢線 地泉院系統	50,787円	平成31年4月1日～令和元年9月30日
	51,727円	令和元年10月1日～令和2年3月31日
	51,373円	令和2年4月1日～令和3年3月31日
下津・稲沢線	48,111円	平成31年4月1日～令和元年9月30日
	49,002円	令和元年10月1日～令和2年3月31日
	48,723円	令和2年4月1日～令和3年3月31日
大里線	46,743円	平成31年4月1日～令和元年9月30日
	47,609円	令和元年10月1日～令和2年3月31日
	47,309円	令和2年4月1日～令和3年3月31日
千代田・平和線	50,085円	平成31年4月1日～令和元年9月30日
	51,012円	令和元年10月1日～令和2年3月31日
	50,868円	令和2年4月1日～令和3年3月31日
国府宮駅乗り入れ 構内営業料	1月あたり 24,686円	平成31年4月1日～令和元年9月30日 (祖父江・稲沢線、下津・稲沢線、千代田・平和線の3路線4系統運行経費に按分して計上)
	1月あたり 25,143円	令和元年10月1日～令和3年3月31日 (祖父江・稲沢線、下津・稲沢線、千代田・平和線の3路線4系統運行経費に按分して計上)
大里駅乗り入れ 構内営業料	1月あたり 8,694円	平成31年4月1日～令和元年9月30日 (大里線の運行経費に計上)
	1月あたり 8,855円	令和元年10月1日～令和3年3月31日 (大里線の運行経費に計上)
追加便	距離制運賃	運行した路線の運行経費に計上

○表8 コミュニティバス利用者1人あたりの運行経費における市負担額

路線 月	稲沢中央線 アピタ稲沢店 系統	祖父江・稲沢線 ふれあいの郷 系統	祖父江・稲沢線 地泉院 系統	下津・ 稲沢線	大里線	千代田・ 平和線
平成31年4月	126円	594円	659円	1,289円	1,241円	1,070円
令和元年5月	141円	653円	639円	1,197円	1,365円	1,121円
6月	113円	624円	629円	1,124円	1,553円	1,076円
7月	117円	662円	629円	1,020円	1,228円	1,040円
8月	124円	655円	647円	1,035円	1,379円	971円
9月	127円	546円	584円	1,017円	1,222円	976円
10月	120円	603円	589円	1,166円	1,347円	1,012円
11月	123円	582円	636円	1,225円	1,568円	1,007円
12月	116円	629円	605円	976円	1,449円	885円
令和2年1月	130円	674円	653円	1,192円	1,703円	951円
2月	127円	695円	660円	1,263円	2,038円	1,096円
3月	199円	935円	829円	1,600円	2,808円	1,242円
1年目の平均	130円	654円	647円	1,175円	1,575円	1,037円
令和2年4月	338円	1,294円	1,094円	2,009円	3,499円	1,770円
5月	416円	1,307円	1,102円	1,900円	3,726円	1,879円
6月	190円	896円	785円	1,368円	2,133円	1,153円
7月	162円	925円	816円	1,390円	2,016円	1,294円
8月	218円	1,011円	1,043円	1,583円	2,240円	1,413円
9月	186円	948円	885円	1,466円	2,185円	1,384円
2年目の平均	252円	1,064円	954円	1,619円	2,633円	1,482円

○図1 コミュニティバス利用者1人あたりの運行経費における市負担額



4 コミュニティバス接続便の利用状況

次の表 10 は、平成 31 年 4 月 1 日から令和 2 年 9 月 30 日までの 1 月あたりのコミュニティバス接続便の利用状況と市負担額を示したものです。

コミュニティバス接続便の運行経費における市負担額は、名鉄西部交通西部株式会社と契約した運行管理委託料から利用料金を差し引きした額となっており、積算数値は表 9 のとおりです。

○表 9 コミュニティバス接続便の運行経費の積算数値

区分	単位	金額 (税込み)	備考
運行距離が 2 k m まで	1 回あたり	800 円	平成 31 年 4 月 1 日～令和元年 9 月 30 日
		815 円	令和元年 10 月 1 日～令和 2 年 3 月 31 日
		900 円	令和 2 年 4 月 1 日～令和 3 年 3 月 31 日
運行距離が 2 k m を 超える場合	1 回あたり	1, 300 円	平成 31 年 4 月 1 日～令和元年 9 月 30 日
		1, 324 円	令和元年 10 月 1 日～令和 2 年 3 月 31 日
		1, 400 円	令和 2 年 4 月 1 日～令和 3 年 3 月 31 日

○表 10 コミュニティバス接続便の利用件数・利用者数及び市負担額

年 月	利用件数(件)	利用人数(人)	市負担額(円)	1件あたりの 平均市負担額(円)
平成 31 年 4 月	58	64	59,700	1,029
令和元年 5 月	41	44	43,100	1,051
6 月	48	52	49,300	1,027
7 月	52	55	52,900	1,017
8 月	58	58	63,100	1,088
9 月	44	47	46,500	1,057
10 月	57	58	59,551	1,045
11 月	59	65	62,317	1,056
12 月	73	78	78,862	1,080
令和2年 1 月	62	64	63,135	1,018
2 月	37	37	36,980	999
3 月	20	20	16,563	828
1 年目の計	609	642	632,008	1,038
令和 2 年 4 月	8	8	7,900	988
5 月	13	14	10,400	800
6 月	33	35	38,300	1,161
7 月	28	29	29,900	1,068
8 月	14	15	16,200	1,157
9 月	27	27	29,000	1,074
2年目の計	123	128	131,700	1,071
合計	732	770	763,708	1,043
平均(月あたり)	40.7	42.8	42,428	1,043

この利用状況を区間別に往路（各接続便乗り場⇒バス停留所）と復路（バス停留所⇒各接続便乗り場）に分け、どの接続便乗り場が利用されたかを示したものが、次の図 2 です。

○図2 コミュニティバス接続便利用件数

H31.4月～R2.9月 (単位:件)

乗り場名	往路	復路
1 上赤池	1	0
2 下赤池	10	2
3 陸田	2	2
4 下津光明寺町	0	3
5 下津寺前町	0	2
7 下津南町	4	0
8 子生和北	11	10
10 治郎丸	42	36
11 下山ノ内	7	1
14 本郷北	0	1
16 小寺	2	0
17 井之口北	1	5
18 井之口南	10	9
19 北市場	1	0
21 千成住宅	2	0
23 中之庄新町	10	8
24 梅須賀	14	10
27 堀之内	0	5
28 北麻積	3	2
30 井堀北	6	5
31 井堀南	177	154
34 西島西	3	1
35 西島東	36	39
37 下屋	1	0
38 法花寺	21	16
41 儀長	1	0
43 広口	1	0
58 島本	1	0
61 西鶺之本	1	2
62 観音堂	2	4
63 上三宅	1	11
64 中三宅	1	0
65 下三宅	3	2
66 前浪	2	0
74 鷺尾	11	0
75 須ヶ谷	6	8
合計	394	338

