

# 稲沢市コミュニティバス OD調査結果報告書

平成 29 年 7 月  
市長公室地域振興課

# 目 次

1	調査の概要	
(1)	調査日時	1
(2)	調査対象区間	1
(3)	調査項目	1
(4)	調査方法	1
(5)	調査用紙の配布・回収状況	2
2	調査の結果	
(1)	祖父江・稲沢線（ふれあいの郷系統、地泉院系統）における乗降者数	3
(2)	下津・大里東線における乗降者数	3
(3)	大里西線における乗降者数	3
(4)	千代田線・平和線における乗降者数	4
(5)	乗り継ぎ利用状況	4
	資 料	
	OD表 祖父江・稲沢線の乗降者数	5
	OD調査結果 祖父江・稲沢線	6
	OD表 下津・大里東線の乗降者数	7
	OD調査結果 下津・大里東線	8
	OD表 大里西線の乗降者数	9
	OD調査結果 大里西線	10
	OD表 千代田線・平和線の乗降者数	11
	OD調査結果 千代田線・平和線	12
	コミュニティバスの利用頻度及び利用目的	13
	アンケート対象者の属性	15

## 1 調査の概要

この調査は、『稲沢市コミュニティバス運行事業計画』に基づき、本市が運行を委託している運行路線（祖父江・稲沢線（ふれあいの郷系統・地泉院系統）、下津・大里東線、大里西線、千代田線、平和線）の各バス停留所における利用者の流動（OD）を把握し、『同計画』変更後の利用状況を把握することを目的として実施しました。

※ OD調査… Oは起点(origin)、Dは終点(destination)を表し、別名「自動車OD調査」または「自動車起終点調査」と呼ばれます。

バス利用に関しては、利用者の乗車場所、降車場所、利用時間等を調査して集計解析することにより、利用区間、利用目的、利用時間分布等を把握することができます。

### (1) 調査日時

平成29年5月29日（月）、30日（火）、31日（水）、6月1日（木）、2日（金）の5日間で、1日に1路線（6月2日のみ2路線）を対象とし、各路線の第1便から最終便まで調査を実施。

### (2) 調査対象区間

祖父江・稲沢線 ふれあいの郷系統 … ふれあいの郷 ～ 稲沢市民病院  
祖父江・稲沢線 地泉院系統 … 地泉院 ～ 稲沢市民病院  
下津・大里東線 … 下津市民センター ～ 大里駅  
大里西線 … 大里西市民センター ～ 国府宮駅  
千代田線 … 稲沢市民病院 ～ 勝幡駅  
平和線 … 稲沢市役所 ～ 勝幡駅

### (3) 調査項目

ア 乗車・降車するバス停留所について  
イ コミュニティバスの利用頻度について  
ウ コミュニティバス利用の目的について  
エ アンケート対象者の性別・年代について

### (4) 調査方法

調査日における各路線の利用者247人に対して、調査用紙を配布・回収し、集計・整理しました。

## (5) 調査用紙の配布・回収状況

運行路線	便	利用人数(配布数)		調査日	回収率
祖父江・稲沢線 ふれあいの郷系統		稲沢市民病院行き	祖父江方面	5月30日 (火)	100%
	第2便	5人	11人		
	第4便	5人	6人		
	第6便	6人	4人		
	第8便	12人	7人		
	小計	28人	28人		
	合計	56人			
祖父江・稲沢線 地泉院系統		稲沢市民病院行き	祖父江方面	5月31日 (水)	100%
	第1便	0人	13人		
	第3便	8人	7人		
	第5便	7人	13人		
	第7便	7人	5人		
	第9便	3人	2人		
	小計	25人	40人		
合計	65人				
下津・大里東線		大里駅行き	下津市民センター行き	6月1日 (木)	100%
	第1便	0人	4人		
	第2便	1人	1人		
	第3便	2人	4人		
	第4便	7人	1人		
	第5便	2人	0人		
	第6便	3人			
	小計	15人	10人		
合計	25人				
大里西線		国府宮行き	大里西市民センター行き	5月29日 (月)	100%
	第1便	4人	2人		
	第2便	6人	4人		
	第3便	3人	2人		
	第4便	4人	4人		
	第5便	3人	1人		
	第6便	3人	0人		
	第7便	0人	3人		
	小計	23人	16人		
合計	39人				
千代田線・平和線		勝幡駅経由 稲沢市役所行き	勝幡駅経由 稲沢市民病院方面	6月2日 (金)	100%
	第1便	1人	2人		
	第2便	14人	8人		
	第3便	4人	9人		
	第4便	6人	3人		
	第5便	3人	5人		
	第6便	5人	2人		
	小計	33人	29人		
合計	62人				
合 計	247人				

## 2 調査の結果

コミュニティバス利用者が乗降した停留所を路線ごとに集計し、5ページ以降に各停留所における乗降者数を表で示しました。

また、その表を基にして、各路線で利用が多かった区間は、乗降した停留所から降車した停留所まで「矢印 →」で結び、各路線図に掲示しています。

### (1) 祖父江・稲沢線（ふれあいの郷系統、地泉院系統）における乗降者数

最も多い利用は、「明治市民センター」で乗車して「国府宮駅」で降車したもので、利用者は8人となっています。

次に多い利用は、「石橋」で乗車して「国府宮駅」で降車、「国府宮駅」で乗車して「片原一色」で降車がそれぞれ4人となっています。

乗車が多い停留所は、「国府宮駅」が23人、「稲沢市民病院」が14人、「稲沢厚生病院」が13人の順となり、降車が多い停留所は、「国府宮駅」が25人、「稲沢厚生病院」が13人、「アピタ稲沢店」が11人の順となっています。

鉄道の駅、量販店、病院に設置した停留所が、利用の多い結果となっています。

### (2) 下津・大里東線における乗降者数

下津・大里東線におきましては、利用された区間の乗降者数が2人または1人となっており、特定の停留所間での差は見られませんでした。

乗車が多い停留所は、「リーフウォーク稲沢」が6人、「稲沢市民病院」が5人、「下津市民センター」、「大里東市民センター」がそれぞれ3人の順となっており、降車が多い停留所は、「稲沢市民病院」が7人、「リーフウォーク稲沢」が4人、「パールシティ」が3人の順となっています。

### (3) 大里西線における乗降者数

最も多い利用は、「アクロスプラザ」で乗車して「稲沢市民病院」で降車、「稲沢市民病院」で乗車して「国府宮駅」、「緑町」、「大里駅」で降車、「国府宮駅」で乗車して「アクロスプラザ稲沢」で降車したものでそれぞれ4人、次に多い利用は、「緑町」で乗車して「稲沢市民病院」で降車したもので、利用者は3人となっています。

乗車が多い停留所は、「稲沢市民病院」が12人、「アクロスプラザ稲沢」、「国府宮駅」がそれぞれ7人の順となり、降車が多い停留所は、「稲沢市民病院」が12人、「国府宮駅」が9人、「大里駅」と「緑町」がそれぞれ5人の順となっています。

祖父江・稲沢線と同様に、鉄道の駅、量販店、病院に設置した停留所が、利用の多い結果となっています。

#### (4) 千代田線・平和線における乗降者数

最も多い利用は、「稲沢市民病院」で乗車して「国府宮駅」で降車したものが4人となっております。次に多い利用は、「国府宮駅」と「北津島病院北」間で乗降したもので、利用者はそれぞれ3人となっております。

乗車が多い停留所は、「国府宮駅」が14人、「稲沢市民病院」が7人、「勝幡駅」が6人の順となり、降車が多い停留所は、「国府宮駅」が19人、「北津島病院北」が4人、となっております。

平和線（区間：稲沢市役所から勝幡駅）におきましては、他の路線に比べ、乗降の無い停留所が多くみられました。

また、「勝幡駅」において、千代田線から平和線へ乗り継ぎとなる利用者は8人、平和線から千代田線へ乗り継ぎとなる利用者は7人となっております。

#### (5) 乗り継ぎ利用状況

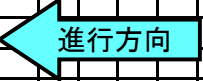
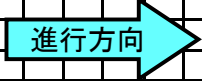
その他の路線の利用者合計247人のうち、乗り継ぎを行った利用者は12人ありました。（千代田線・平和線における勝幡駅での乗り継ぎ15人を除く。）

##### ○乗り継ぎ利用状況一覧

調査日	路線名 【乗り継ぎ元】	乗り継ぎ停留所名	路線名 【乗り継ぎ先】	降車停留所名
5月29日	大里西線	大里駅	下津・大里東線	稲沢市民病院
	祖父江・稲沢線 地泉院系統	稲沢市民病院	大里西線	大里駅
	祖父江・稲沢線 地泉院系統	稲沢市民病院	大里西線	大里駅
	下津・大里東線	稲沢市民病院	大里西線	緑町
5月30日	祖父江・稲沢線 ふれあいの郷系統	稲沢市民病院	下津・大里東線	不明
	稲沢中央線	小池南	祖父江・稲沢線	森上駅
5月31日	祖父江・稲沢線 地泉院系統	国府宮駅	稲沢中央線	不明
	祖父江・稲沢線 地泉院系統	アピタ稲沢店	祖父江・稲沢線	不明
6月1日	下津・大里東線	稲沢市民病院	稲沢中央線	稲沢市役所
	下津・大里東線	稲沢市民病院	稲沢中央線	国府宮駅
6月2日	千代田線	国府宮駅	稲沢中央線	稲沢市役所
	平和線	アピタ稲沢店	稲沢中央線	正明寺

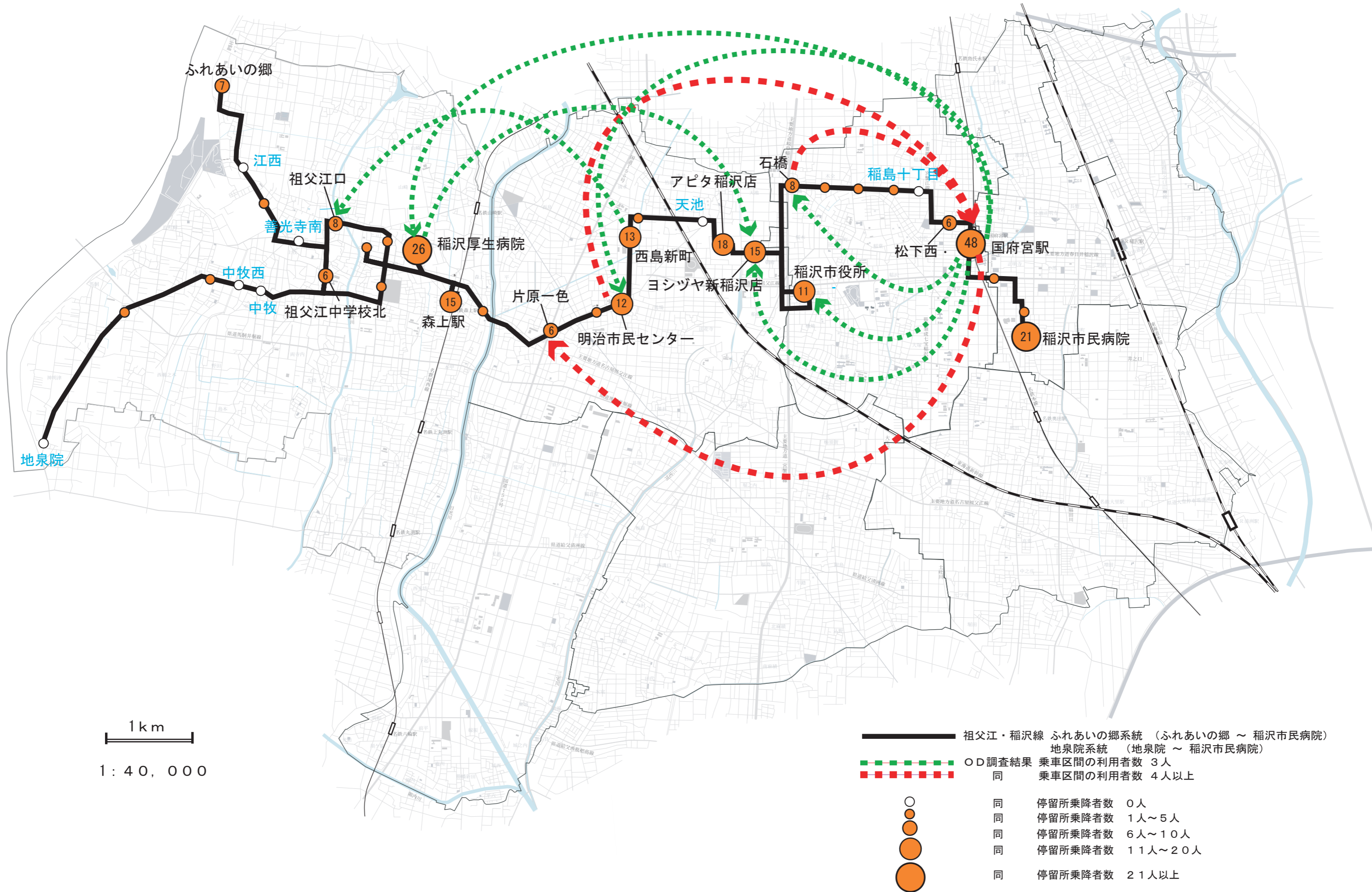
OD表 祖父江・稲沢線 【平成29年5月30日(火)、5月31日(水)調査】

乗車	ふれあいの郷	江西	下沼	善光寺南	地泉院	愛知西長岡支店	富士見ヶ丘南	中牧西	中牧	祖父江中学校北	祖父江口	鶴塚	祖父江の森	祖父江支所	稲沢厚生病院	森上駅	日光	片原一色	愛知西農協明治支店	明治市民センター	西島新町	清水	天池	アピタ稲沢店	ヨシツヤ新稲沢店	稲沢市役所	石橋	木全	江越	本郷	稲島十丁目	松下西	国府宮駅	正明寺	小池南	稲沢市民病院	計	降車	乗車									
ふれあいの郷															1	1																							3	ふれあいの郷								
江西																																									0	江西						
下沼																																			1						1	下沼						
善光寺南																																									0	善光寺南						
地泉院																																								0	地泉院							
愛知西長岡支店																																								0	愛知西長岡支店							
富士見ヶ丘南										1																														1	富士見ヶ丘南							
中牧西																																								0	中牧西							
中牧																																								0	中牧							
祖父江中学校北																							1	2																3	祖父江中学校北							
祖父江口																	1								1										1					3	祖父江口							
鶴塚																																								0	鶴塚							
祖父江の森																																								0	祖父江の森							
祖父江支所															1																									2	祖父江支所							
稲沢厚生病院	1														2							1	2	3															1	13	稲沢厚生病院							
森上駅	2											1		1										2																6	森上駅							
日光															1																									1	日光							
片原一色																																								1	片原一色							
愛知西農協明治支店																																								1	1	愛知西農協明治支店						
明治市民センター																																									8	1	9	明治市民センター				
西島新町																																										3	1	1	7	西島新町		
清水																																										2	2	清水				
天池																																										0	天池					
アピタ稲沢店																																											7	アピタ稲沢店				
ヨシツヤ新稲沢店	1																																										7	ヨシツヤ新稲沢店				
稲沢市役所																																											4	稲沢市役所				
石橋																																											4	石橋				
木全																																											2	木全				
江越																																											1	江越				
本郷																																											0	本郷				
稲島十丁目																																											0	稲島十丁目				
松下西																																											1	3	松下西			
国府宮駅																																													23	国府宮駅		
正明寺																																												2	正明寺			
小池南																																												1	小池南			
稲沢市民病院																																														14	稲沢市民病院	
計	4	0	0	0	0	1	0	0	0	3	5	1	1	1	13	9	1	5	0	3	6	0	0	11	8	7	4	1	0	2	0	3	25	0	0	7	121	計										



5

# OD 調査結果 祖父江・稲沢線





OD表 下津・大里東線【平成29年6月1日(木) 調査】

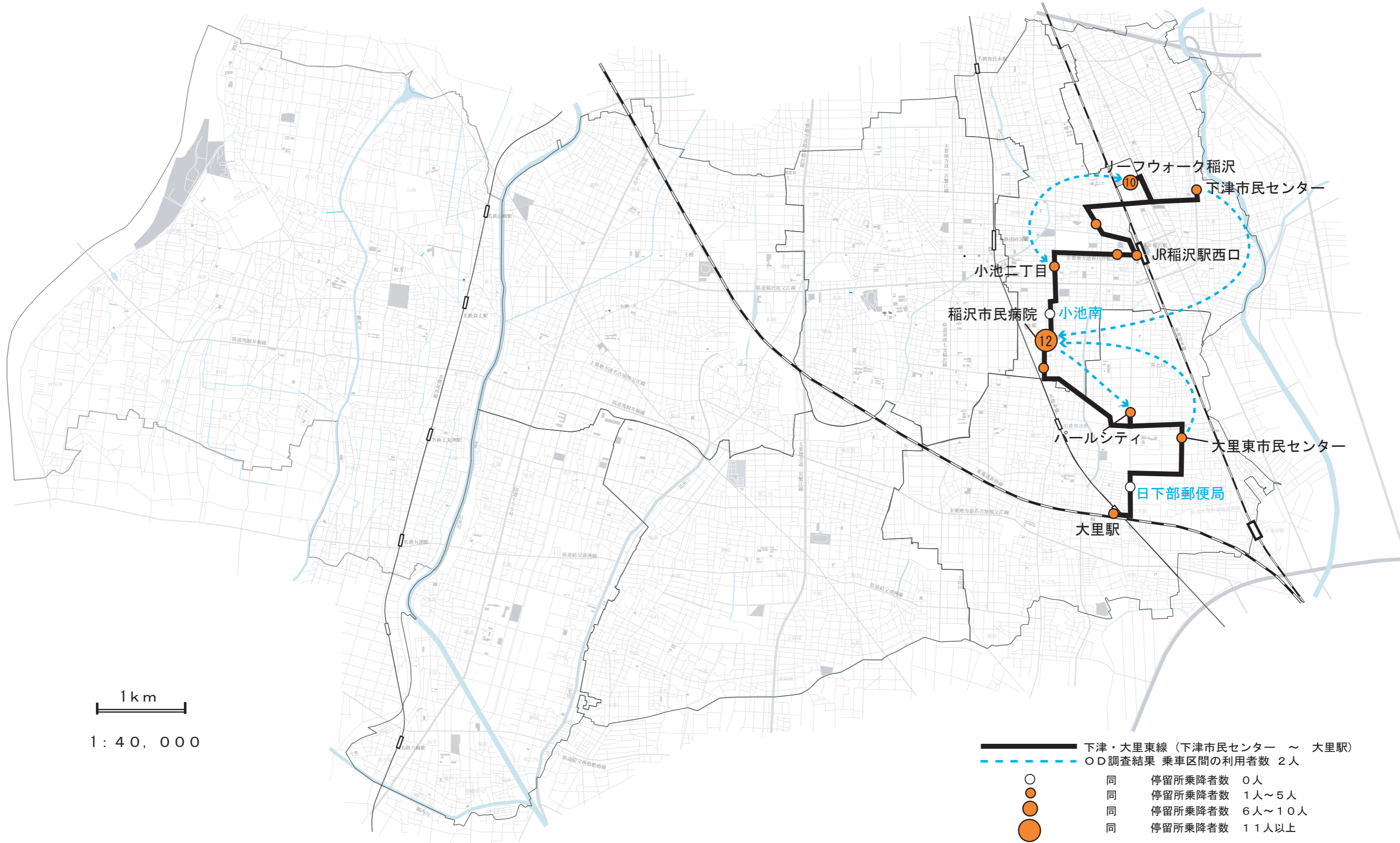
降車	下津市民センター	リーフウォーク稲沢	長野	JR稲沢駅西口	駅前一丁目	小池二丁目	小池南	稲沢市民病院	長束	パールシティ	大里東市民センター	日下部郵便局	大里駅	計	降車
乗車														乗車	
下津市民センター					1			2						3	下津市民センター
リーフウォーク稲沢				1	1	2		1	1					6	リーフウォーク稲沢
長野	1													1	長野
JR稲沢駅西口								1						1	JR稲沢駅西口
駅前一丁目	1													1	駅前一丁目
小池二丁目		2												2	小池二丁目
小池南														0	小池南
稲沢市民病院		1							2		1		1	5	稲沢市民病院
長束														0	長束
パールシティ		1									1			2	パールシティ
大里東市民センター								2		1				3	大里東市民センター
日下部郵便局														0	日下部郵便局
大里駅								1						1	大里駅
計	2	4	0	1	2	2	0	7	1	3	2	0	1	25	計

⌊

進行方向

進行方向

# OD 調査結果 下津・大里東線



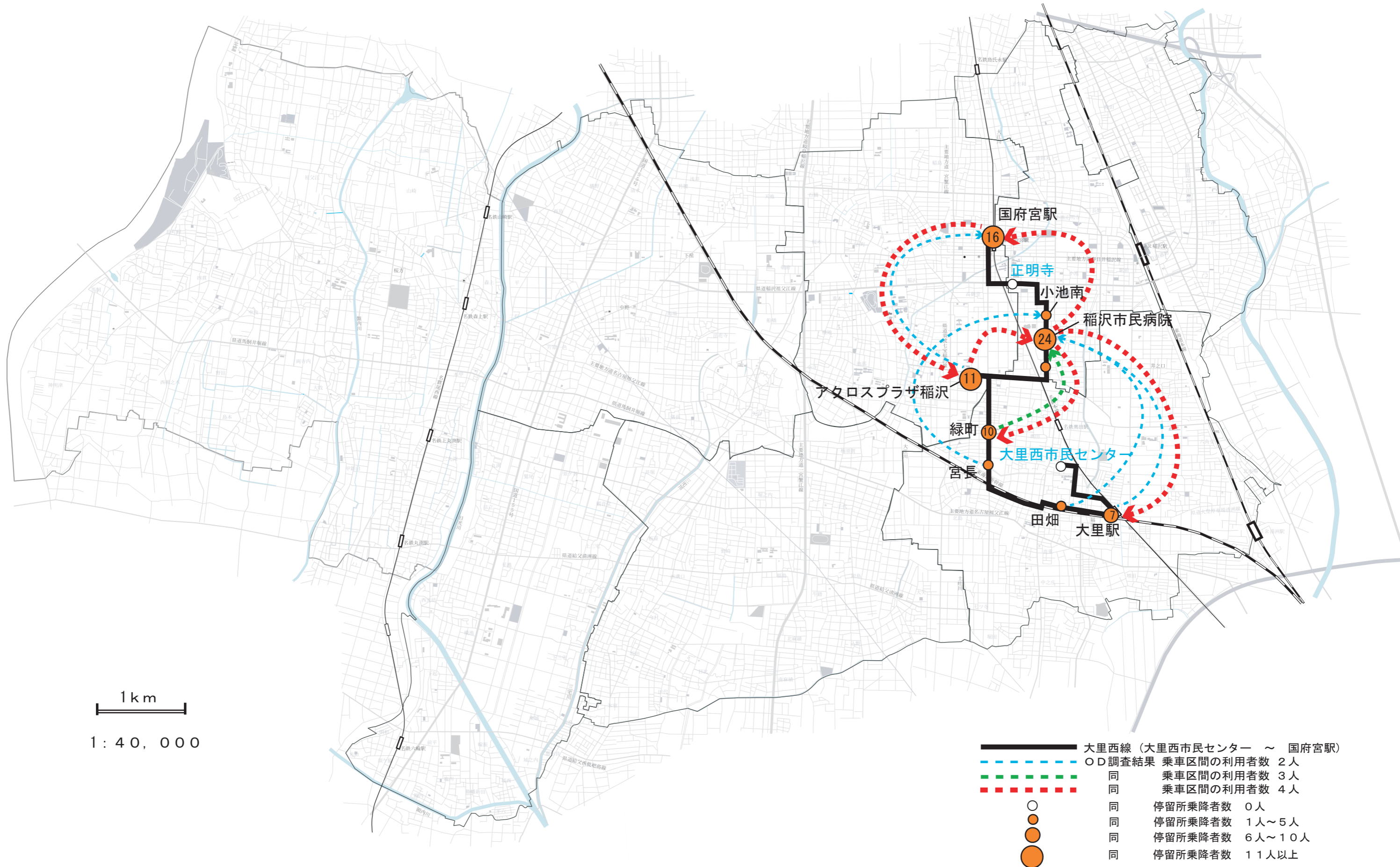
OD表 大里西線【平成29年5月29日(月)調査】

降車	大里西市民センター	大里駅	田畑	宮長	緑町	アクロスプラザ稲沢	長束	稲沢市民病院	小池南	正明寺	国府宮駅	計	降車
乗車												乗車	
大里西市民センター												0	大里西市民センター
大里駅								2				2	大里駅
田畑								2				2	田畑
宮長									2		1	3	宮長
緑町		1						3			1	5	緑町
アクロスプラザ稲沢							1	4			2	7	アクロスプラザ稲沢
長束											1	1	長束
稲沢市民病院		4			4						4	12	稲沢市民病院
小池南												0	小池南
正明寺												0	正明寺
国府宮駅				1	1	4		1				7	国府宮駅
計	0	5	0	1	5	4	1	12	2	0	9	39	計

進行方向

進行方向

# OD 調査結果 大里西線



OD表 千代田・平和線【平成29年6月2日(金)調査】

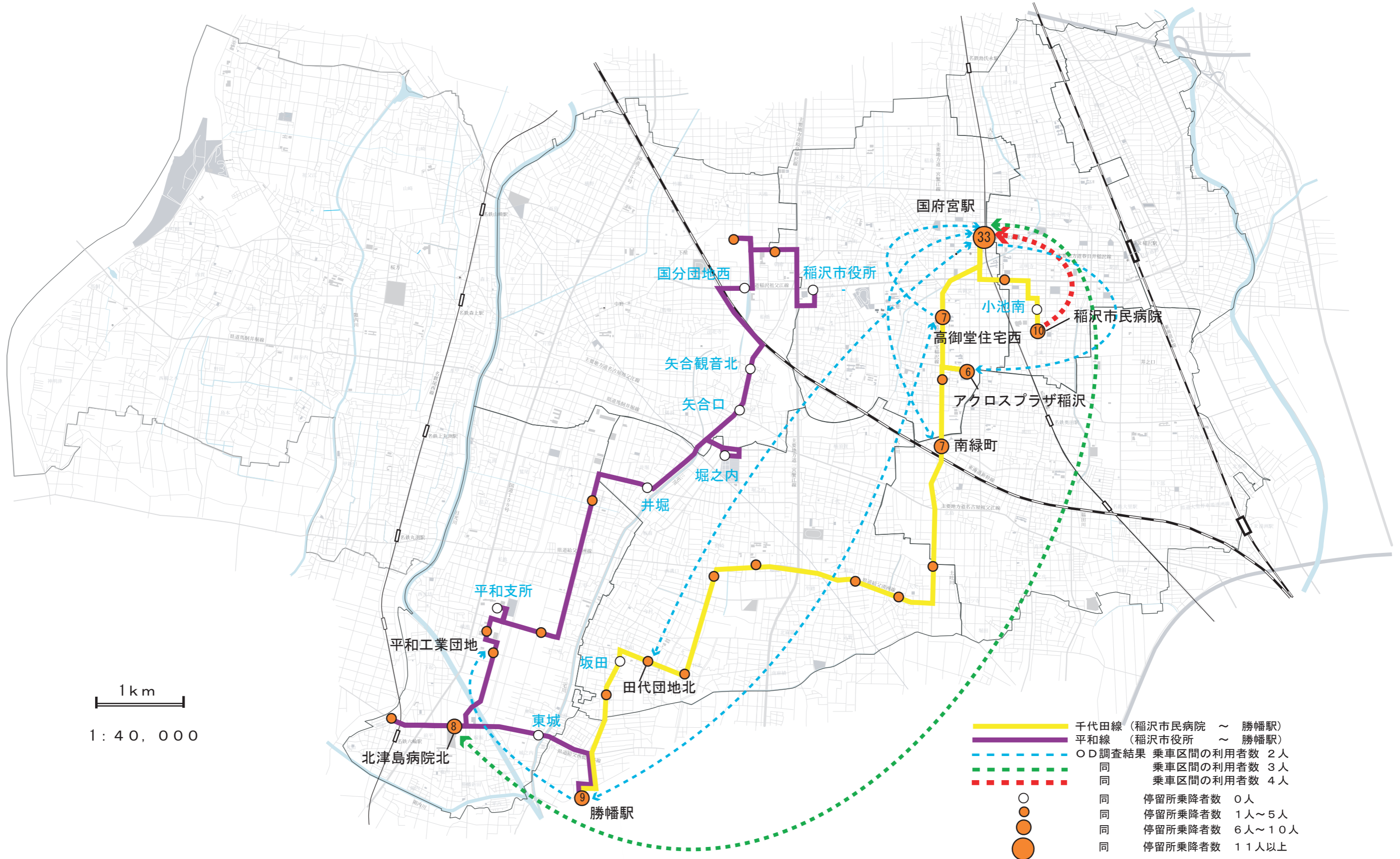
乗車	降車																											計	乗車									
	稲沢市民病院	小池南	正明寺	国府宮駅	高御堂住宅西	アクロスプラザ稲沢	大塚	南緑町	大矢北	大矢	附島	千代田市民センター	野崎	目比	田代団地北	坂田	氷室	勝幡駅	東城	北津島病院北	ヨシツヤ平和店	平和工業団地	らくらくプラザ	平和支所	下三宅	観音堂	井堀			堀之内	矢合口	矢合観音北	国分団地西	アピタ稲沢店	ヨシツヤ新稲沢店	稲沢市役所		
稲沢市民病院				4							1								1																		7	稲沢市民病院
小池南																																					0	小池南
正明寺									1																1												2	正明寺
国府宮駅	1				2	2					1	1			2		1			3		1														14	国府宮駅	
高御堂住宅西				2													2																			4	高御堂住宅西	
アクロスプラザ稲沢				1	1									1																						3	アクロスプラザ稲沢	
大塚																																				0	大塚	
南緑町				2			1		1																											4	南緑町	
大矢北			1	1				1																												3	大矢北	
大矢				1																																1	大矢	
附島	1			1																																2	附島	
千代田市民センター																	1																			1	千代田市民センター	
野崎																																				0	野崎	
目比						1																														1	目比	
田代団地北				2																	1															3	田代団地北	
坂田																																				0	坂田	
氷室				1																																1	氷室	
勝幡駅				2							1										2	1														6	勝幡駅	
東城																																				0	東城	
北津島病院北	1			3																																4	北津島病院北	
ヨシツヤ平和店											1																									1	ヨシツヤ平和店	
平和工業団地				1																					1											2	平和工業団地	
らくらくプラザ																																		1		1	らくらくプラザ	
平和支所																																				0	平和支所	
下三宅																																				1	下三宅	
観音堂																																				0	観音堂	
井堀																																				0	井堀	
堀之内																																				0	堀之内	
矢合口																																				0	矢合口	
矢合観音北																																				0	矢合観音北	
国分団地西																																				0	国分団地西	
アピタ稲沢店																																				0	アピタ稲沢店	
ヨシツヤ新稲沢店													1																							1	ヨシツヤ新稲沢店	
稲沢市役所																																				0	稲沢市役所	
計	3	0	1	19	3	3	1	3	2	0	3	2	1	1	2	0	1	3	0	4	2	3	2	0	1	1	0	0	0	0	0	0	1	0	0	62	計	

進行方向

進行方向

二

# OD 調査結果 千代田線・平和線



## コミュニティバスの利用頻度・利用目的及びアンケート対象者の属性

調査用紙には、コミュニティバスの利用頻度・利用目的及びアンケート対象者の属性に関する選択形式の質問を設けましたので、その回答結果を各路線別に掲示します。

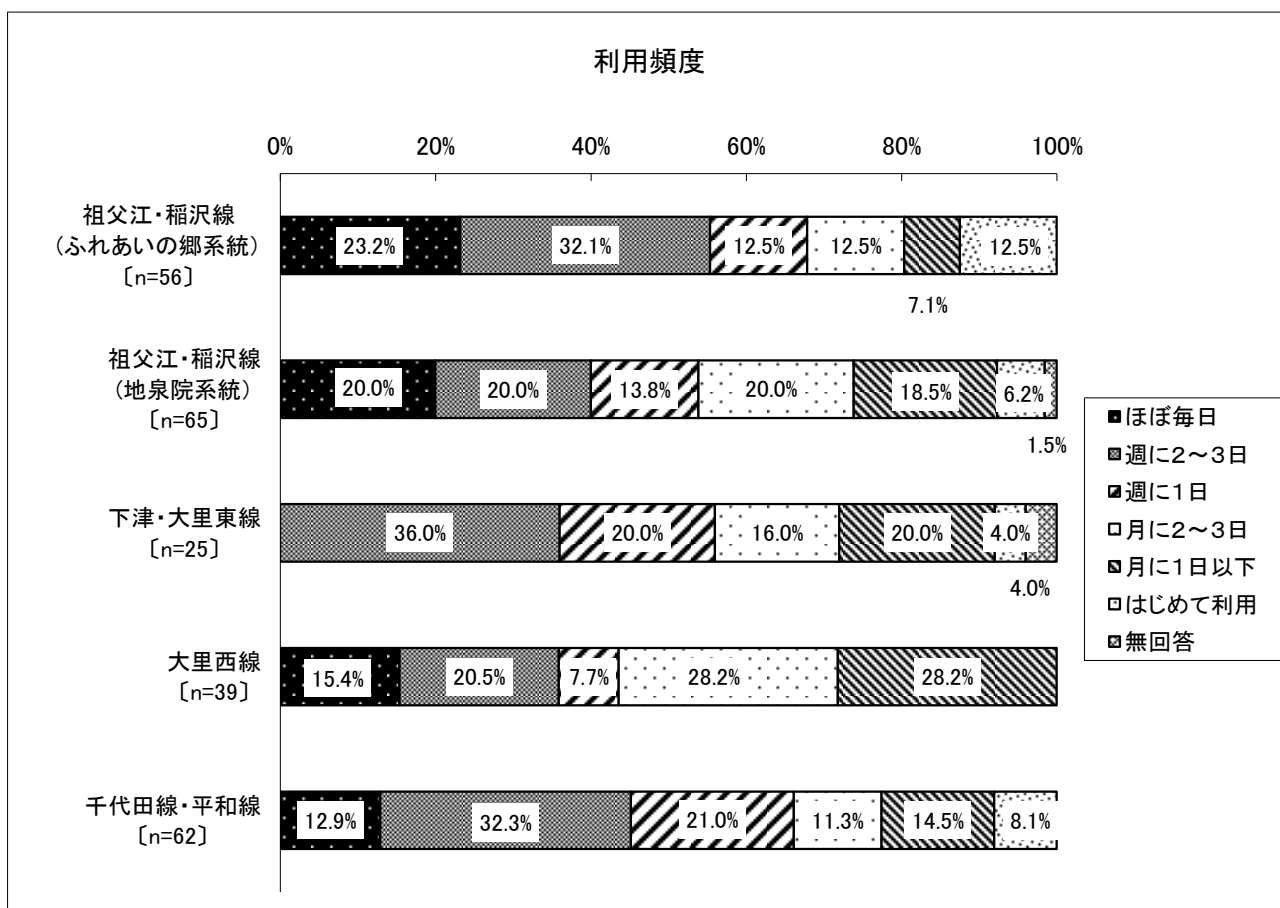
なお、端数処理（小数点以下第2位を四捨五入）の関係により、割合（比率）の合計は100%にならない場合があります。

### 利用頻度

「ほぼ毎日利用する」は、祖父江・稲沢線（ふれあいの郷系統）が23.2%、同線（地泉院系統）が20.0%、大里西線が15.4%、千代田線・平和線が12.9%の順となっています。

「週に2～3回利用する」は、下津・大里東線が36.0%、千代田線・平和線が32.3%、祖父江・稲沢線（ふれあいの郷系統）が32.1%、大里西線が20.5%、祖父江・稲沢線（地泉院系統）が20.0%の順となっています。

大里西線については、「月に2～3日」、「月に1日以下」を併せた割合が56.4%となっており、他路線と比較して多くなっています。



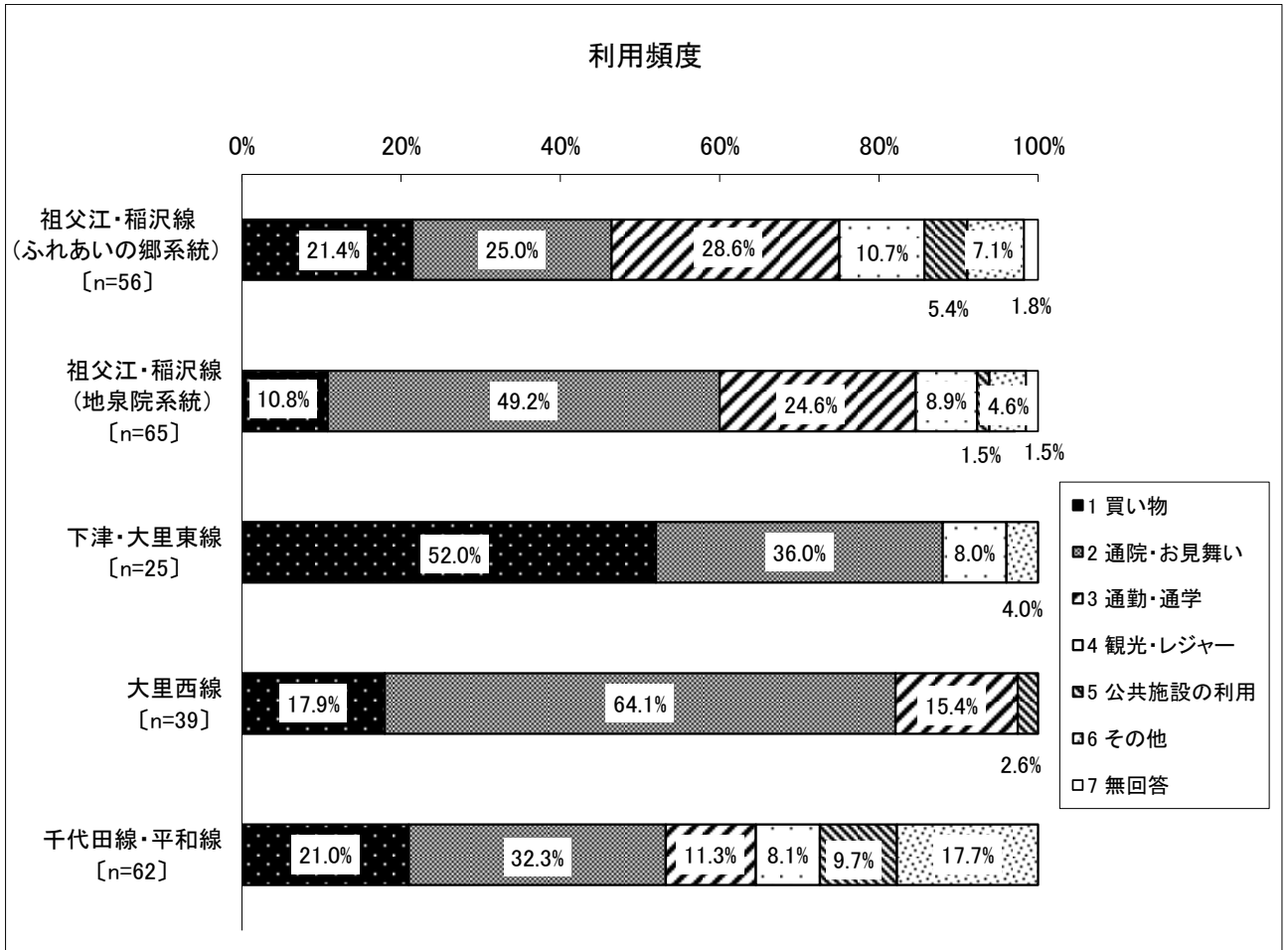
## 利用目的

「買い物」は、下津・大里東線の52.0%が最も多く、次いで祖父江・稲沢線（ふれあいの郷系統）が21.4%、千代田線・平和線が21.0%の順となっています。

「通院・お見舞い」は、大里西線の64.1%が最も多く、次いで祖父江・稲沢線（地泉院系統）が49.2%、下津・大里東線が36.0%となっています。

「通勤・通学」は、祖父江・稲沢線（ふれあいの郷系統）が28.6%、祖父江・稲沢線（地泉院系統）が24.6%となっております。

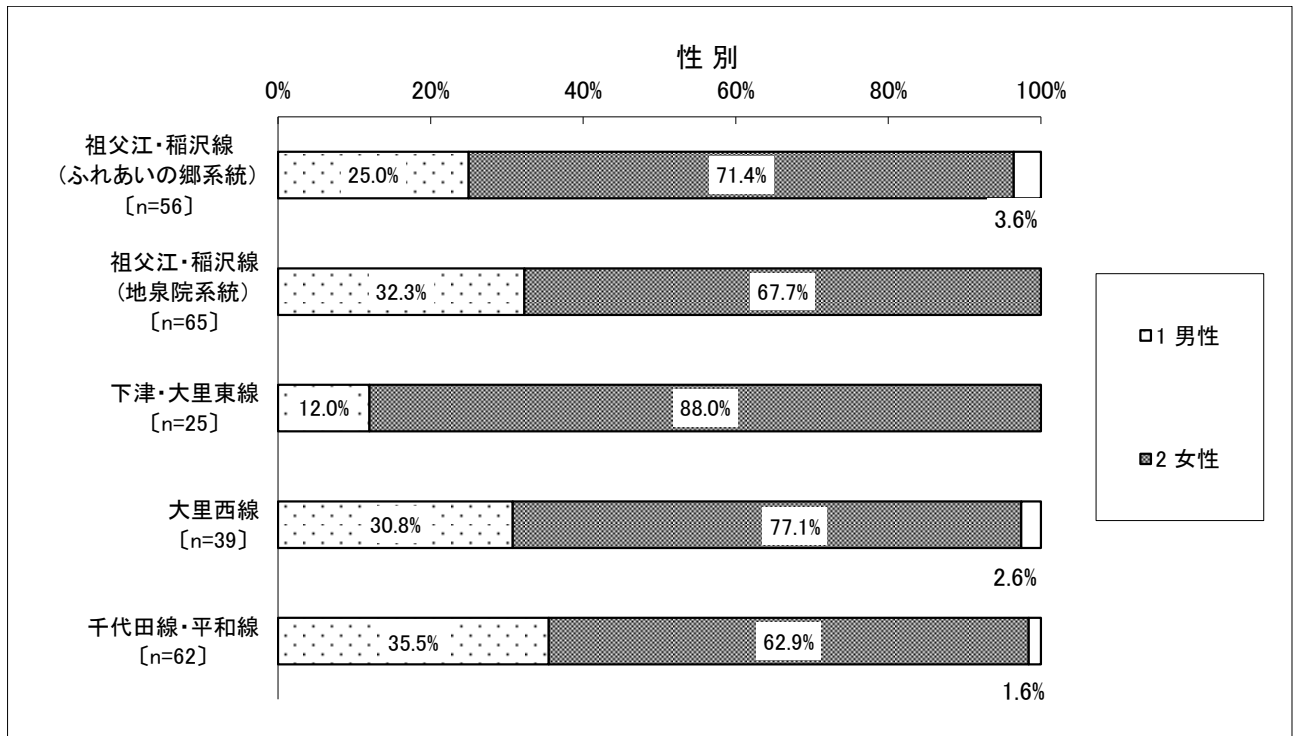
各路線とも「買い物」、「通院・お見舞い」、「通勤・通学」で利用目的の大半を占めていますので、生活に密着した目的で利用されていると考えられます。





## 性別

「女性」の占める割合は、下津・大里東線が88.0%と最も多く、次いで大里西線が77.1%、祖父江・稲沢線（ふれあいの郷系統）が71.4%、同線（地泉院系統）が67.7%、千代田線・平和線が62.9%の順となっています。



## 年代

各路線とも高齢者の占める割合が高く、「60歳以上」では大里西線が82.1%と最も高く、次いで下津・大里東線が76.0%、千代田線・平和線が74.2%、祖父江・稲沢線（地泉院系統）が60.0%、同線（ふれあいの郷系統）が55.3%の順となっております。

