

稲沢市コミュニティバス
及びコミュニティタクシー
利用状況等報告書

平成28年11月

市長公室地域振興課

目 次

1	コミュニティバス事業の概要及び経緯	1
2	コミュニティバスの利用状況	1
	(1) コミュニティバスの1日あたりの利用者数	1
	(2) コミュニティバスの曜日別利用者数	8
3	コミュニティタクシーの利用状況	10
4	コミュニティバスの利用者1人あたりの運行経費における市負担額	12
5	コミュニティタクシーの利用者1人あたりの運行経費における市負担額	16
	資料	
	コミュニティタクシー利用状況	17

1 コミュニティバス事業の概要及び経緯

コミュニティバス運行事業は、稲沢市地域公共交通会議において策定した『稲沢市コミュニティバス運行事業計画』（以下、『計画』）に基づいて、2路線2系統（東西幹線、南北幹線）による試行運行（平成20年7月1日から平成22年6月30日まで）を経て、平成22年7月1日から3路線4系統（祖父江・下津線 ふれあいの郷系統及び地泉院系統、平和・千代田線、大里循環線）による本格運行を開始しました。

その後は、利用状況の分析、市民及び利用者アンケート調査、OD（起終点）調査等を実施してニーズの把握、『計画』における問題・課題の整理を行い、都市基盤整備等の進捗を踏まえながら同会議におきまして、更なる利便性の向上を目的として、『計画』の変更について協議検討を重ねました。

その結果、平成26年11月4日（火）から『計画』を変更し、新たに6路線7系統による運行を開始しました。

この『報告書』は、平成26年11月4日（火）から平成28年9月30日（金）までの期間におけるコミュニティバス並びにコミュニティタクシーの利用状況についてまとめたものです。

2 コミュニティバスの利用状況

(1) コミュニティバスの1日あたりの利用者数

中型バスで運行する「幹線（稲沢中央線 アピタ稲沢店系統）」とワゴンタイプで運行する「支線（祖父江・稲沢線 ふれあいの郷系統、同線 地泉院系統、下津・大里東線、大里西線、千代田線、平和線）」における各運行路線の1日あたりの利用者数は、次頁以降の表のとおりとなります。

表1は本市が運行経費を負担する幹線（稲沢中央線 アピタ稲沢店系統）における利用者数を示しており、平成26年11月4日から平成27年10月31日（計画変更1年目）の1日あたりの利用者の平均は224人となっております。

計画変更2年目となる平成27年11月1日から平成28年9月30日までの1日あたりの利用者数の平均は242人となっており、1年目と比べて約8.0%増えています。

表3は支線（5路線6系統）における利用者数です。計画変更1年目の1日あたりの利用者の平均は234人、計画変更2年目は249人となっておりますので、1年目と比較すると6.4%増加しています。

また、表4は支線における路線別の1日あたりの平均利用者数を示しており、祖父江・稲沢線 ふれあいの郷系統は55人から65人、同線 地泉院系統は61人から77人の間で推移しております

下津・大里東線の1日あたりの平均利用者数は19人から34人、大里西線は24人から37人の間で推移しております。

千代田線の1日あたりの平均利用者数は34人から47人、平和線は11人から23人の間で推移しております。

利用者数につきましては、季節や月によって変動するため、今後の動向を注視してまいります。

○表1 幹線（稲沢中央線 アピタ稲沢店系統）における利用者数

月	区分	平日ダイヤ 【1日11便】		休日ダイヤ 【1日11便】		合 計		1日あたりの 平均利用者数
		運行日数	利用者数	運行日数	利用者数	運行日数	利用者数	
平成26年	11月	18日	4,273人	9日	1,221人	27日	5,494人	203人
	12月	19日	4,803人	12日	1,528人	31日	6,331人	204人
平成27年	1月	19日	4,491人	12日	1,484人	31日	5,975人	193人
	2月	19日	4,798人	9日	998人	28日	5,796人	207人
	3月	22日	5,325人	9日	1,248人	31日	6,573人	212人
	4月	21日	5,942人	9日	1,336人	30日	7,278人	243人
	5月	18日	4,714人	13日	2,018人	31日	6,732人	217人
	6月	22日	6,417人	8日	1,195人	30日	7,612人	254人
	7月	22日	6,469人	9日	1,383人	31日	7,852人	253人
	8月	19日	5,418人	12日	1,856人	31日	7,274人	235人
	9月	19日	5,404人	11日	1,687人	30日	7,091人	236人
	10月	21日	5,512人	10日	1,528人	31日	7,040人	227人
	1年目の計	239日	63,566人	123日	17,482人	362日	81,048人	224人
平成27年	11月	19日	5,137人	11日	1,661人	30日	6,798人	227人
	12月	19日	5,348人	12日	1,882人	31日	7,230人	233人
平成28年	1月	19日	5,168人	12日	1,736人	31日	6,904人	223人
	2月	20日	5,209人	9日	1,408人	29日	6,617人	228人
	3月	22日	5,989人	9日	1,409人	31日	7,398人	239人
	4月	20日	5,791人	10日	1,800人	30日	7,591人	253人
	5月	19日	5,390人	12日	1,932人	31日	7,322人	236人
	6月	22日	6,462人	8日	1,286人	30日	7,748人	258人
	7月	20日	5,974人	11日	1,928人	31日	7,902人	255人
	8月	21日	6,234人	10日	1,629人	31日	7,863人	254人
	9月	20日	5,745人	10日	1,852人	30日	7,597人	253人
	2年目の計	221日	62,447人	114日	18,523人	335日	80,970人	242人
	合 計	460日	126,013人	237日	36,005人	697日	162,018人	232人
	1月あたりの 平均利用者数		5,479人		1,565人		7,044人	

参考

○表2 稲沢中央線 アピタ稲沢店系統及び矢合系統における利用者数

月	路線	運行日数	稲沢中央線	稲沢中央線	合計	1日あたりの 平均利用者数
			アピタ稲沢店系統 【平日ダイヤ1日15便】 【休日ダイヤ1日14便】	矢合系統 【平日ダイヤ1日22便】 【休日ダイヤ1日16便】	【平日ダイヤ1日37便】 【休日ダイヤ1日30便】	
平成26年11月		27日	6,649人	8,900人	15,549人	576人
12月		31日	7,643人	10,056人	17,699人	571人
平成27年1月		31日	7,292人	9,839人	17,131人	553人
2月		28日	7,048人	9,059人	16,107人	575人
3月		31日	8,114人	11,740人	19,854人	640人
4月		30日	8,927人	11,098人	20,025人	668人
5月		31日	8,176人	10,007人	18,183人	587人
6月		30日	9,250人	11,280人	20,530人	684人
7月		31日	9,453人	11,249人	20,702人	668人
8月		31日	8,827人	9,516人	18,343人	592人
9月		30日	8,618人	10,469人	19,087人	636人
10月		31日	8,467人	10,193人	18,660人	602人
1年目の計		362日	98,464人	123,406人	221,870人	613人
平成27年11月		30日	8,402人	10,034人	18,436人	615人
12月		31日	8,784人	10,176人	18,960人	612人
平成28年1月		31日	8,324人	10,133人	18,457人	595人
2月		29日	8,009人	10,290人	18,299人	638人
3月		31日	8,885人	10,409人	19,294人	622人
4月		30日	9,254人	10,907人	20,161人	672人
5月		31日	8,840人	10,767人	19,607人	632人
6月		30日	9,322人	11,571人	20,893人	696人
7月		31日	9,477人	10,618人	20,095人	648人
8月		31日	9,290人	9,946人	19,236人	621人
9月		30日	9,082人	10,789人	19,871人	662人
2年目の計		335日	97,669人	115,640人	213,309人	637人
合計		697日	196,133人	239,046人	435,179人	624人
1月あたりの 平均利用者数			8,528人	10,393人	18,921人	

○表3 支線における利用者数

路線 月	運行 日数	祖父江・稲沢線 ふれあいの郷系統 【1日8便】	祖父江・稲沢線 地泉院系統 【1日10便】	下津・ 大里東線 【1日11便】	大里西線 【1日14便】	千代田線 【1日12便】	平和線 【1日12便】	合計	1日あたりの 平均利用者数
平成26年 11月	22日	1,365人	1,425人	451人	536人	808人	273人	4,858人	221人
12月	23日	1,444人	1,526人	483人	698人	865人	294人	5,310人	231人
平成27年 1月	23日	1,267人	1,432人	439人	645人	791人	330人	4,904人	213人
2月	23日	1,292人	1,495人	455人	624人	793人	335人	4,994人	217人
3月	24日	1,464人	1,699人	526人	643人	959人	404人	5,695人	237人
4月	25日	1,523人	1,700人	608人	765人	912人	374人	5,882人	235人
5月	23日	1,383人	1,397人	624人	669人	841人	328人	5,242人	228人
6月	26日	1,596人	1,894人	727人	864人	1,048人	397人	6,526人	251人
7月	26日	1,643人	2,001人	761人	841人	976人	384人	6,606人	254人
8月	26日	1,608人	1,773人	792人	884人	963人	316人	6,336人	244人
9月	23日	1,401人	1,472人	704人	703人	977人	337人	5,594人	243人
10月	26日	1,443人	1,628人	720人	756人	1,068人	334人	5,949人	229人
1年目の計	290日	17,429人	19,442人	7,290人	8,628人	11,001人	4,106人	67,896人	234人
平成27年 11月	23日	1,419人	1,531人	636人	718人	916人	310人	5,530人	240人
12月	23日	1,351人	1,620人	700人	630人	929人	371人	5,601人	244人
平成28年 1月	23日	1,338人	1,449人	617人	649人	874人	262人	5,189人	226人
2月	23日	1,456人	1,580人	719人	655人	906人	313人	5,629人	245人
3月	26日	1,630人	1,721人	748人	769人	1,126人	410人	6,404人	246人
4月	25日	1,615人	1,673人	703人	739人	1,000人	444人	6,174人	247人
5月	23日	1,361人	1,657人	550人	721人	968人	377人	5,634人	245人
6月	26日	1,574人	1,908人	726人	836人	1,202人	406人	6,652人	256人
7月	25日	1,411人	1,837人	777人	920人	1,097人	481人	6,523人	261人
8月	26日	1,563人	1,826人	881人	885人	1,127人	610人	6,892人	265人
9月	24日	1,421人	1,730人	675人	826人	1,131人	541人	6,324人	264人
2年目の計	267日	16,139人	18,532人	7,732人	8,348人	11,276人	4,525人	66,552人	249人
合計	557日	33,568人	37,974人	15,022人	16,976人	22,277人	8,631人	134,448人	241人
1月あたりの 平均利用者数		1,459人	1,651人	653人	739人	969人	375人	5,846人	

○表4 支線における路線別の1日あたりの平均利用者数

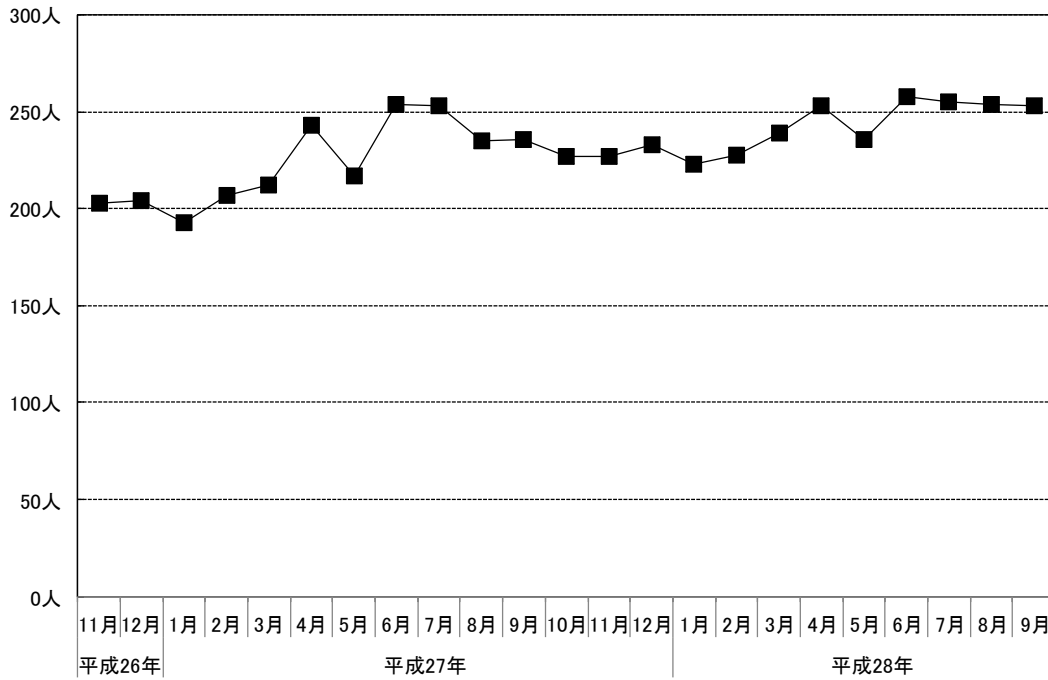
月	路線 運行 日数	祖父江・稲沢線 ふれあいの郷系統 【1日8便】	祖父江・稲沢線 地泉院系統 【1日10便】	下津・ 大里東線 【1日11便】	大里西線 【1日14便】	千代田線 【1日12便】	平和線 【1日12便】
平成26年11月	22日	62人	65人	21人	24人	37人	12人
12月	23日	63人	66人	21人	30人	38人	13人
平成27年1月	23日	55人	62人	19人	28人	34人	14人
2月	23日	56人	65人	20人	27人	34人	15人
3月	24日	61人	71人	22人	27人	40人	17人
4月	25日	61人	68人	24人	31人	36人	15人
5月	23日	60人	61人	27人	29人	37人	14人
6月	26日	61人	73人	28人	33人	40人	15人
7月	26日	63人	77人	29人	32人	38人	15人
8月	26日	62人	68人	30人	34人	37人	12人
9月	23日	61人	64人	31人	31人	42人	15人
10月	26日	56人	63人	28人	29人	41人	13人
1年目の平均	290日	60人	67人	25人	30人	38人	14人
平成27年11月	23日	62人	67人	28人	31人	40人	13人
12月	23日	59人	70人	30人	27人	40人	16人
平成28年1月	23日	58人	63人	27人	28人	38人	11人
2月	23日	63人	69人	31人	28人	39人	14人
3月	26日	63人	66人	29人	30人	43人	16人
4月	25日	65人	67人	28人	30人	40人	18人
5月	23日	59人	72人	24人	31人	42人	16人
6月	26日	61人	73人	28人	32人	46人	16人
7月	25日	56人	73人	31人	37人	44人	19人
8月	26日	60人	70人	34人	34人	43人	23人
9月	24日	59人	72人	28人	34人	47人	23人
2年目の平均	267日	60人	69人	29人	31人	42人	17人
平均		60人	68人	27人	30人	40人	15人

○表5 支線における路線別1便あたりの平均利用者数

路線 月	祖父江・稲沢線 ふれあいの郷系統 【1日8便】	祖父江・稲沢線 地泉院系統 【1日10便】	下津・ 大里東線 【1日11便】	大里西線 【1日14便】	千代田線 【1日12便】	平和線 【1日12便】
平成26年11月	7.8人	6.5人	1.9人	1.7人	3.1人	1.0人
12月	7.9人	6.6人	1.9人	2.1人	3.2人	1.1人
平成27年1月	6.9人	6.2人	1.7人	2.0人	2.8人	1.2人
2月	7.0人	6.5人	1.8人	1.9人	2.8人	1.3人
3月	7.6人	7.1人	2.0人	1.9人	3.3人	1.4人
4月	7.6人	6.8人	2.2人	2.2人	3.0人	1.3人
5月	7.5人	6.1人	2.5人	2.1人	3.1人	1.2人
6月	7.6人	7.3人	2.5人	2.4人	3.3人	1.3人
7月	7.9人	7.7人	2.6人	2.3人	3.2人	1.3人
8月	7.8人	6.8人	2.7人	2.4人	3.1人	1.0人
9月	7.6人	6.4人	2.8人	2.2人	3.5人	1.3人
10月	7.0人	6.3人	2.5人	2.1人	3.4人	1.1人
1年目の平均	7.5人	6.7人	2.3人	2.1人	3.2人	1.2人
平成27年11月	7.8人	6.7人	2.5人	2.2人	3.3人	1.1人
12月	7.4人	7.0人	2.7人	1.9人	3.3人	1.3人
平成28年1月	7.3人	6.3人	2.5人	2.0人	3.2人	0.9人
2月	7.9人	6.9人	2.8人	2.0人	3.3人	1.2人
3月	7.9人	6.6人	2.6人	2.1人	3.6人	1.3人
4月	8.1人	6.7人	2.5人	2.1人	3.3人	1.5人
5月	7.4人	7.2人	2.2人	2.2人	3.5人	1.3人
6月	7.6人	7.3人	2.5人	2.3人	3.8人	1.3人
7月	7.0人	7.3人	2.8人	2.6人	3.7人	1.6人
8月	7.5人	7.0人	3.1人	2.4人	3.6人	1.9人
9月	7.4人	7.2人	2.5人	2.4人	3.9人	1.9人
2年目の平均	7.5人	6.9人	2.6人	2.2人	3.5人	1.4人
平均	7.5人	6.8人	2.5人	2.1人	3.3人	1.3人

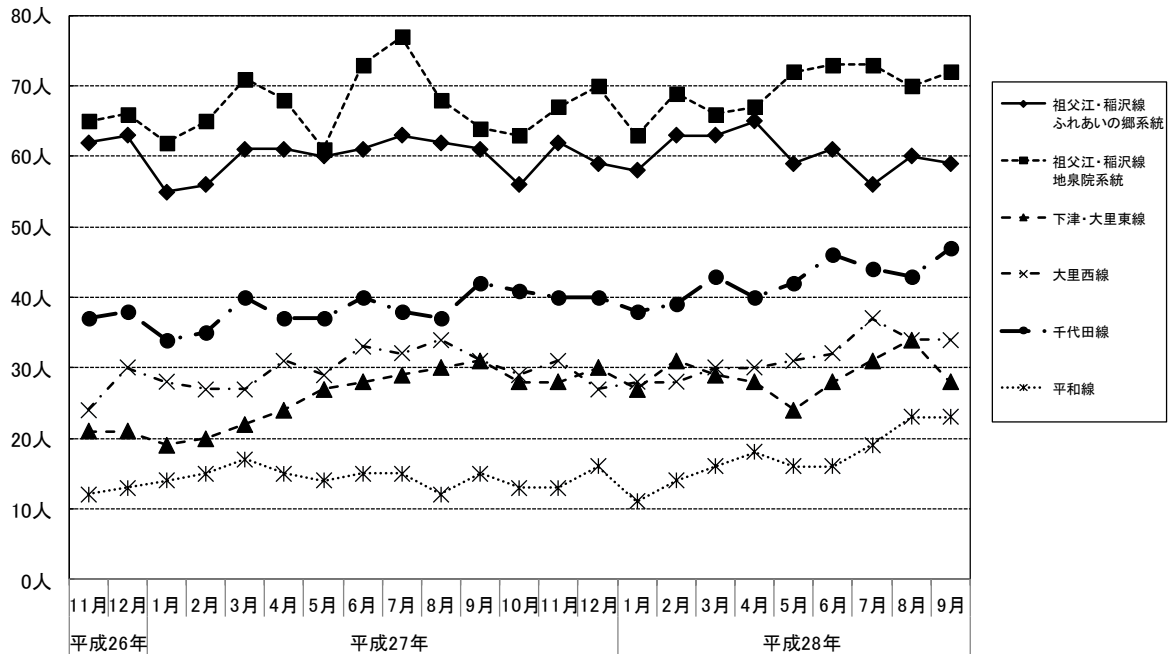
○図1

稲沢中央線 アピタ稲沢店系統の1日あたりの平均利用人数



○図2

各運行路線の1日あたりの平均利用人数



(2) コミュニティバスの曜日別利用者数

次の表6は、平成26年11月4日から平成28年9月30日までの1日あたりの利用者数を曜日別に示したものです。

6路線とも月曜日から金曜日までの利用者数には大差ありませんが、土曜日における利用者数と平日における利用者数の平均を比較しますと、稲沢中央線 アピタ稲沢店系統の土曜日は約41%の減、祖父江・稲沢線 ふれあいの郷系統の土曜日は約25%の減、地泉院系統は約38%の減であり、下津・大里東線は約21%の減、大里西線は約36%の減、千代田線は約24%の減、平和線は約13%の増となっております。

平和線以外の路線における土曜日の利用者数は、平日と比較して少なくなっています。

旧運行路線（3路線4系統）の平日における利用者数と土曜日における利用者数の平均を比較した結果、祖父江・下津線 ふれあいの郷系統の土曜日が約21%減、地泉院系統が約27%の減、大里循環線が約24%の減、平和・千代田線は差が無かった事と比較すると、新たな路線についても同様の傾向が見られます。

また、稲沢中央線 アピタ稲沢店系統につきましては、平日における利用者と日曜・祝日における利用者の平均を比較すると約46%減となっております。

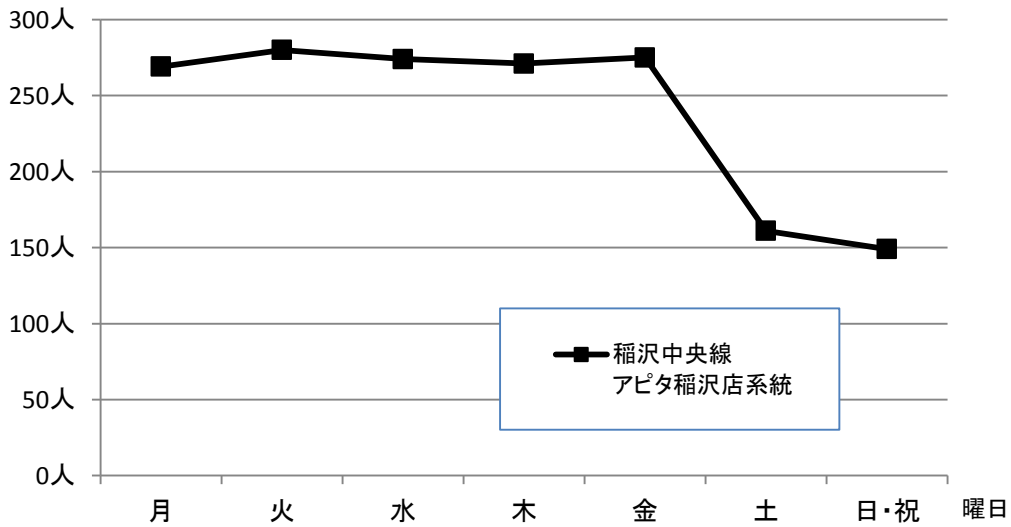
○表6 曜日別1日あたりの利用者数

単位：人

路線 曜日	稲沢中央線 アピタ稲沢店 系統	祖父江・稲沢線 ふれあいの郷 系統	祖父江・稲沢線 地泉院系統	下津・ 大里東線	大里西線	千代田線	平和線
月曜日	269	63	69	26	31	39	14
火曜日	280	64	76	27	31	41	15
水曜日	274	60	71	27	34	41	14
木曜日	271	65	73	29	36	40	16
金曜日	275	63	74	31	31	47	17
土曜日	161	47	45	22	21	32	17
日曜・祝日	149						
平日の平均	274	63	73	28	33	42	15

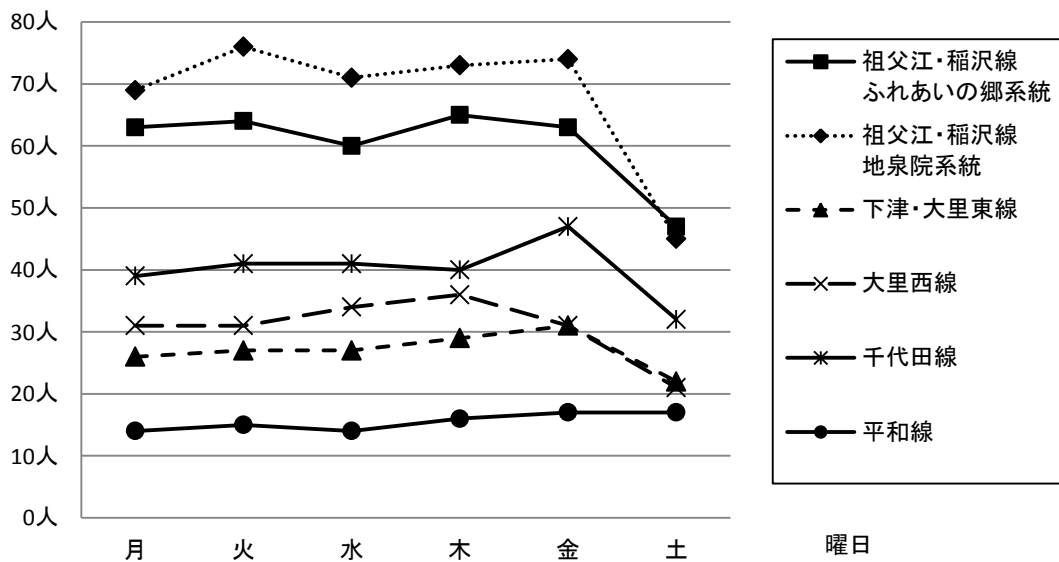
○図3

曜日別1日あたり平均利用者数【平成26年11月4日～平成28年9月30日】



○図4

曜日別1日あたり平均利用者数【平成26年11月4日～平成28年9月30日】



3 コミュニティタクシーの利用状況

次の表7は、平成26年11月4日から平成28年9月30日までの1月あたりのコミュニティタクシーの利用状況を示したものです。

平成26年11月4日から平成27年10月31日（計画変更1年目）の1か月あたりの平均利用件数は9.2件、平均利用者数は11.1人となっています。

計画変更2年目となる平成27年11月1日から平成28年9月30日までの1か月あたりの平均利用件数は7.1件、平均利用者数は8.8人となっており、1年目と比較すると若干の減少傾向が見られます。

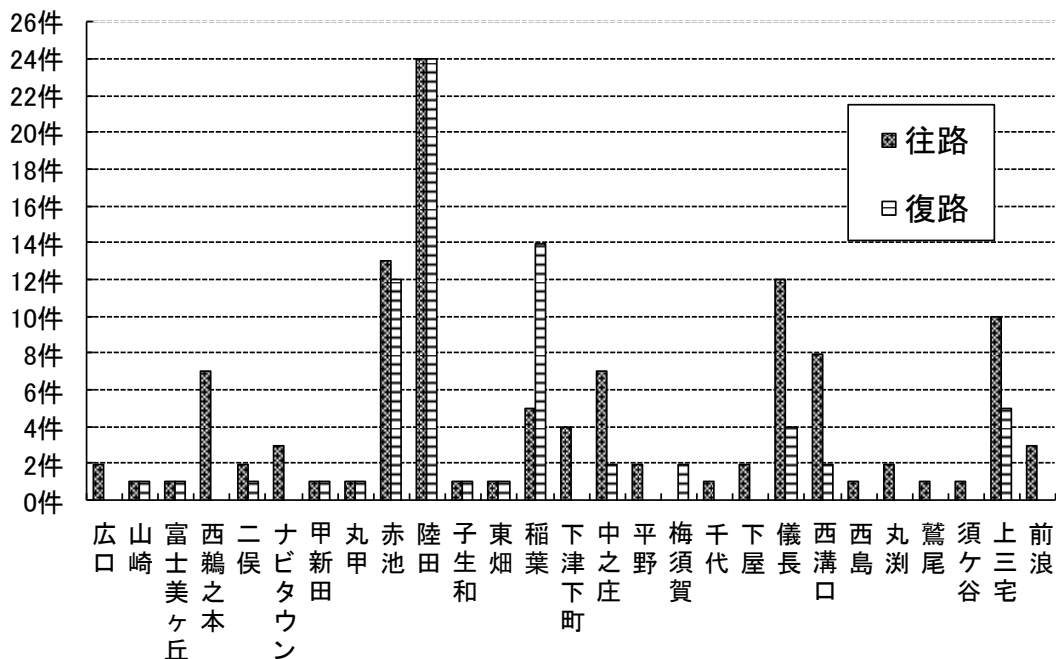
○表7 コミュニティタクシーの利用件数及び利用者数

年 月	利用件数 〔単位:件〕	利用者数 〔単位:人〕
平成26年11月	9	11
12月	7	7
平成27年1月	6	8
2月	7	7
3月	11	13
4月	16	19
5月	12	15
6月	12	14
7月	6	9
8月	11	16
9月	1	2
10月	12	12
1年目の平均	9.2	11.1
平成27年11月	17	19
12月	11	12
平成28年1月	1	1
2月	7	17
3月	8	9
4月	12	14
5月	7	10
6月	2	2
7月	6	6
8月	4	4
9月	3	3
2年目の平均	7.1	8.8
合 計	188	230
1月あたりの平均	8.2	10

この利用状況を区間別に往路（各タクシー乗り場⇒バス停留所）と復路（バス停留所⇒各タクシー乗り場）に分け、どのタクシー乗り場が利用されたかを示したものが、次のグラフです。

○図5

タクシー乗り場の利用件数【平成26年11月4日～平成28年9月30日】



往路では、「陸田」が24件、「赤池」が13件、「儀長」が12件、「上三宅」が10件、「西溝口」が8件、「西鵜之本」・「中之庄」が各7件、「稲葉」が5件、「下津下町」が各4件、「ナビタウン」・「前浪」が各3件、「広口」・「二俣」・「平野」・「下屋」・「丸渕」が各2件、「山崎」・「富士美ヶ丘」・「甲新田」・「丸甲」・「子生和」・「東畑」・「千代」・「西島」・「鷺尾」・「須ヶ谷」が各1件の利用となっています。

復路では、「陸田」が24件、「稲葉」が14件、「赤池」が12件、「上三宅」が5件、「儀長」が4件、「中之庄」・「梅須賀」・「西溝口」が各2件、「山崎」・「富士美ヶ丘」・「二俣」・「甲新田」・「丸甲」・「子生和」・「東畑」が各1件の利用となっています。

44カ所のタクシー乗り場のうち、往路、復路を併せて27カ所のタクシー乗り場の利用がありました。

4 コミュニティバスの利用者1人あたりの運行経費における市負担額

コミュニティバスの運行経費における市負担額は、稲沢中央線 アピタ稲沢店系統は名鉄バス株式会社、他の路線は名鉄西部交通西部株式会社と契約した運行管理委託料から利用料金を差し引きした額となります。

14 ページの表9は、各運行路線の平成26年11月4日から平成28年9月30日までの期間における利用者1人あたりの運行経費における市負担額の推移を表したものです。なお、各運行路線における運行経費の積算数値は、表8のとおりです。

○表8 利用者1人あたりの運行経費の積算数値

項目	金額(税込み)	備考
稲沢中央線 アピタ稲沢店系統	1日1台あたり 82,500円	平成26年11月4日～ 平成27年3月31日
	1日1台あたり 85,600円	平成27年4月1日～ 平成28年3月31日
	1日1台あたり 85,300円	平成28年4月1日～ 平成29年3月31日
祖父江・稲沢線 ふれあいの郷系統	1日1台あたり 45,000円	平成26年11月4日～ 平成27年3月31日
	1日1台あたり 47,200円	平成27年4月1日～ 平成28年3月31日
	1日1台あたり 46,700円	平成28年4月1日～ 平成29年3月31日
祖父江・稲沢線 地泉院系統	1日1台あたり 46,400円	平成26年11月4日～ 平成27年3月31日
	1日1台あたり 47,900円	平成27年4月1日～ 平成28年3月31日
	1日1台あたり 47,400円	平成28年4月1日～ 平成29年3月31日
下津・大里東線	1日1台あたり 39,500円	平成26年11月4日～ 平成27年3月31日
	1日1台あたり 40,500円	平成27年4月1日～ 平成28年3月31日
	1日1台あたり 40,400円	平成28年4月1日～ 平成29年3月31日
大里西線	1日1台あたり 40,100円	平成26年11月4日～ 平成27年3月31日
	1日1台あたり 38,800円	平成27年4月1日～ 平成28年3月31日
	1日1台あたり 38,700円	平成28年4月1日～ 平成29年3月31日

千代田線	1日1台あたり 40,200円	平成26年11月4日～ 平成27年3月31日
	1日1台あたり 42,000円	平成27年4月1日～ 平成28年3月31日
	1日1台あたり 41,500円	平成28年4月1日～ 平成29年3月31日
平和線	1日1台あたり 41,000円	平成26年11月4日～ 平成27年3月31日
	1日1台あたり 43,600円	平成27年4月1日～ 平成28年3月31日
	1日1台あたり 42,800円	平成28年4月1日～ 平成29年3月31日

項目	金額(税込み)	備考
大里駅乗り入れ 構内営業料	1月あたり 8,694円	平成26年11月4日～ 平成29年3月31日 (下津・大里東線及び大里西線 の運行経費に按分して計上)
国府宮駅乗り入れ 構内営業料	1月あたり 24,686円	平成26年11月4日～ 平成27年3月31日 (祖父江・稲沢線、大里西線、 千代田線の3路線4系統運行経費 に按分して計上)
	1月あたり 24,685円	平成27年4月1日～ 平成29年3月31日 (祖父江・稲沢線、大里西線、 千代田線の3路線4系統運行経費 に按分して計上)
追 加 便	距離制運賃	運行した路線の運行経費に計上

○表9 コミュニティバスの利用者1人あたりの運行経費における市負担額

路線 月	稲沢中央線 アピタ稲沢店 系統	祖父江・稲沢線 ふれあいの郷 系統	祖父江・稲沢線 地泉院系統	下津・ 大里東線	大里西線	千代田線	平和線
平成26年11月	231円	568円	541円	1,771円	1,487円	934円	3,170円
12月	230円	543円	537円	1,711円	1,153円	901円	3,103円
平成27年1月	255円	641円	575円	1,901円	1,268円	1,020円	2,718円
2月	225円	623円	545円	1,829円	1,314円	1,004円	2,687円
3月	217円	559円	482円	1,640円	1,338円	844円	2,303円
4月	180円	613円	532円	1,497円	1,102円	988円	2,775円
5月	219円	617円	610円	1,328円	1,178円	983円	2,913円
6月	165円	587円	476円	1,274円	1,010円	878円	2,712円
7月	164円	563円	448円	1,220円	1,036円	956円	2,797円
8月	190円	583円	539円	1,162円	978円	973円	3,436円
9月	186円	591円	565円	1,151円	1,101円	830円	2,828円
10月	202円	676円	591円	1,291円	1,169円	869円	3,296円
1年目の平均	205円	597円	537円	1,481円	1,178円	932円	2,895円
11月	204円	601円	552円	1,311円	1,087円	894円	3,092円
12月	192円	628円	514円	1,165円	1,256円	878円	2,568円
平成28年1月	212円	645円	592円	1,345円	1,218円	942円	3,701円
2月	203円	586円	539円	1,129円	1,202円	907円	3,085円
3月	186円	583円	565円	1,240円	1,151円	811円	2,630円
4月	164円	553円	541円	1,275円	1,154円	882円	2,267円
5月	188円	615円	493円	1,524円	1,078円	828円	2,476円
6月	158円	593円	475円	1,282円	1,056円	738円	2,630円
7月	162円	651円	479円	1,135円	891円	784円	2,106円
8月	164円	606円	511円	1,029円	982円	816円	1,694円
9月	163円	616円	500円	1,267円	972円	735円	1,776円
2年目の平均	181円	607円	524円	1,246円	1,095円	838円	2,548円
平均	194円	602円	531円	1,369円	1,138円	887円	2,729円

稲沢中央線 アピタ稲沢店系統における、平成26年11月4日から平成27年10月31日（計画変更1年目）の利用者1人あたりの運行経費における市負担額の平均は205円となっています。

計画変更2年目となる平成27年11月1日から平成28年9月30日までの利用者1人あたりの運行経費における市負担額の平均は181円となっており、1年目と比べて約11.7%減少しています。

祖父江・稲沢線 ふれあいの郷系統の計画変更1年目の市負担額の平均は597円、計画変更2年目の市負担額の平均は607円、同線 地泉院系統の計画変更1年目の市負担額の平均は537円、計画変更2年目の市負担額の平均は542円となっており、ほぼ横ばいで推移しています。

下津・大里東線の計画変更1年目の市負担額の平均は 1,481 円、計画変更2年目の市負担額の平均は 1,246 円となっており、1年目と比べると 15.9%の減となっています。

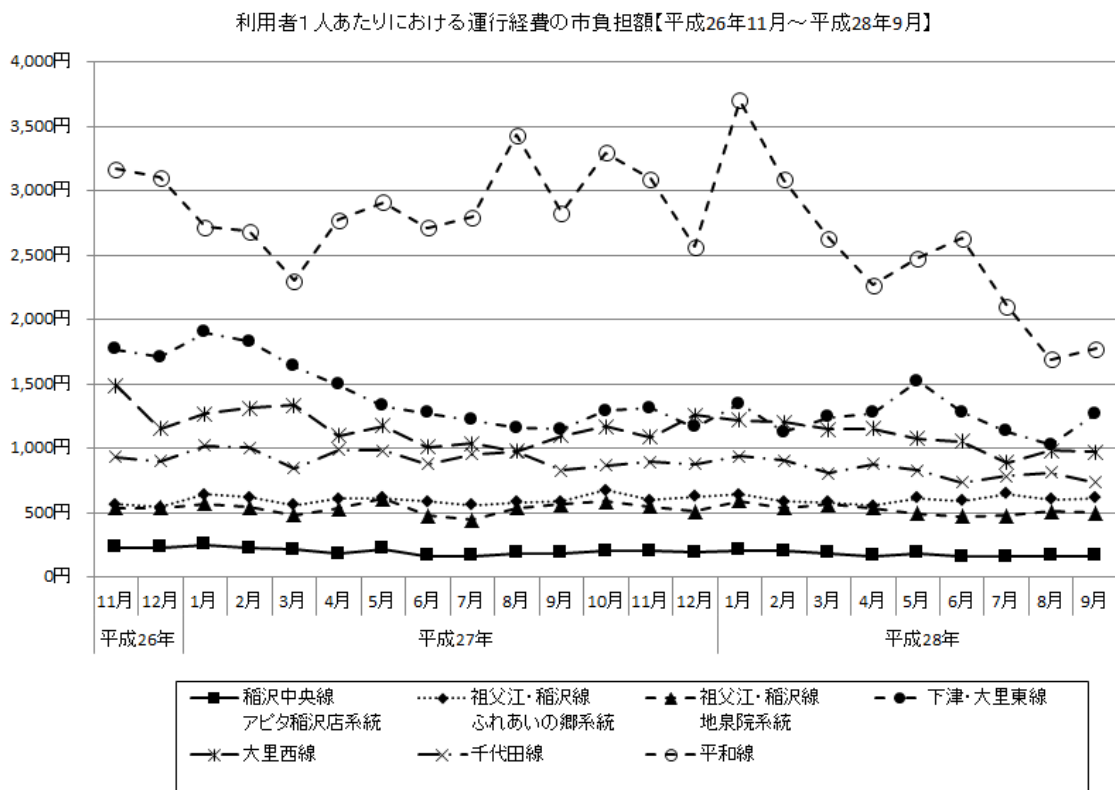
大里西線の市負担額は計画変更1年目の市負担額の平均は 1,178 円、計画変更2年目の市負担額の平均は 1,095 円となっており、1年目と比べると 7.0%の減となっています。

千代田線の計画変更1年目の市負担額の平均は 932 円、計画変更2年目の市負担額の平均は 838 円となっており、1年目と比べると 9.0%の減となっています。

平和線の計画変更1年目の市負担額の平均は 2,895 円、計画変更2年目の市負担額の平均は 2,548 円となっており、1年目と比べると 12.0%の減となっています。

今後も、限られた財源の中で利便性の向上を目指して『計画』の変更を検討していく上で、運行経費は重要な項目の一つでありますので、利用状況の推移と併せて注視してまいります。

○図6



5 コミュニティタクシーの利用者1人あたりの運行経費における市負担額

コミュニティタクシーの運行経費における市負担額は、名鉄西部交通西部株式会社と契約した運行管理委託料から利用料金を差し引きした額となります。

次の表11は、平成26年11月4日から平成28年9月30日までの期間における利用者1人あたりの運行経費における市負担額の推移を表したものです。

なお、各運行路線における運行経費の積算数値は、表10のとおりです。

○表10 利用者1人あたりの運行経費の積算数値

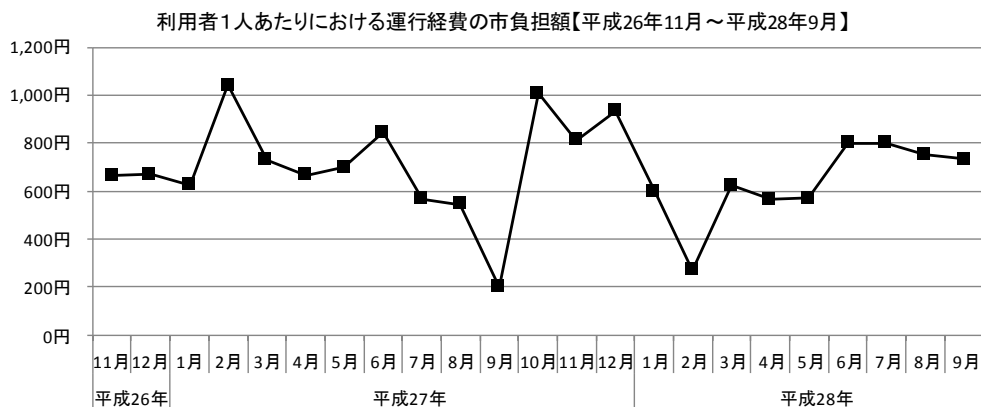
区分	単位	金額（税込み）	備考
運行距離が2kmまで	1回あたり	800円	平成26年11月4日～ 平成29年3月31日
運行距離が2kmを超える場合	1回あたり	1,200円	

○表11 コミュニティタクシーの利用者1人あたりの運行経費における市負担額

月	運行経費	月	運行経費
平成26年11月	664円	平成27年11月	811円
12月	671円	12月	933円
平成27年1月	625円	平成28年1月	600円
2月	1,043円	2月	271円
3月	731円	3月	622円
4月	668円	4月	564円
5月	700円	5月	570円
6月	843円	6月	800円
7月	567円	7月	800円
8月	544円	8月	750円
9月	200円	9月	733円
10月	1,008円		

コミュニティタクシーの利用者1人あたりの運行経費における市負担額につきましては、200円～1,043円の間を推移しております。

○図7



コミュニティタクシー利用状況

