

# 稲沢市コミュニティバス及び コミュニティバス接続便 利用状況等報告書

令和 4 年 1 月

市長公室地域協働課

# 目 次

1	コミュニティバス事業の概要及び経緯	1
2	コミュニティバスの利用状況	1
(1)	コミュニティバスの利用者数	1
(2)	コミュニティバスの追加便運行状況	6
(3)	コミュニティバスの曜日別利用者数	7
3	コミュニティバスの利用者1人あたりの運行経費における市負担額	8
4	コミュニティバス接続便の利用状況	11

## 1 コミュニティバス事業の概要及び経緯

コミュニティバス運行事業は、稲沢市地域公共交通会議において策定した『稲沢市コミュニティバス運行事業計画』（以下、『計画』）に基づいて、2路線2系統（東西幹線、南北幹線）による試行運行（平成20年7月1日から平成22年6月30日まで）を経て、平成22年7月1日から3路線4系統（祖父江・下津線 ふれあいの郷系統及び地泉院系統、平和・千代田線、大里循環線）による本格運行を開始し、平成26年11月4日から『計画』を変更し、新たに6路線7系統による運行を開始しました。

その後は、利用状況、市民及び利用者アンケート調査、OD（起終点）調査などの結果を分析し、『計画』における問題・課題の整理を行い、地域の要望や道路整備等の進捗を踏まえながら同会議におきまして、『計画』の変更について協議検討を重ねました。

その結果、平成31年4月1日（月）から『計画』を変更し、5路線6系統による運行を開始しました。

この『報告書』は、平成31年4月1日（月）から令和3年11月30日（火）までの期間におけるコミュニティバス並びにコミュニティバス接続便の利用状況についてまとめたものです。

## 2 コミュニティバスの利用状況

### (1) コミュニティバスの利用者数

中型バスで運行する「幹線（稲沢中央線 アピタ稲沢店系統）」とワゴンタイプで運行する「支線（祖父江・稲沢線 ふれあいの郷系統、同線 地泉院系統、下津・稲沢線、大里線、千代田・平和線）」における各運行路線の1日あたりの利用者数は、次頁以降の表のとおりとなります。

表1は幹線（稲沢中央線 アピタ稲沢店系統及び矢合系統）における利用者数を示しております。

本市が運行経費を負担しております稲沢中央線 アピタ稲沢店系統における平成31年4月1日から令和2年3月31日（計画変更1年目）の1日あたりの利用者の平均は285人となっております。

計画変更2年目となる令和2年4月1日から令和3年3月31日までの1日あたりの利用者の平均は224人、計画変更3年目となる令和3年4月1日から11月30日までの1日あたりの利用者の平均は247人となっております。

表2は支線（4路線5系統）における利用者数です。計画変更1年目の1日あたりの利用者の平均は235人、計画2年目は167人、計画3年目は166人となっております。

また、表3は支線における路線別1日あたりの平均利用者数、表4は支線における路線別1便あたりの平均利用者数となっております。

○表1 幹線（稲沢中央線 アピタ稲沢店系統及び矢合系統）における利用者数

路線 月	運行 日数	アピタ稲沢店系統			矢合系統 【平日21便・休日16便】	合計 【平日36便・休日30便】
		【平日15便・休日14便】	うち市委託分 【平日11便・休日11便】	1日あたりの 平均利用者数		
平成31年4月	30日	10,174人	8,562人	285人	9,448人	19,622人
令和元年5月	31日	9,913人	8,436人	272人	9,101人	19,014人
6月	30日	10,599人	9,023人	301人	9,517人	20,116人
7月	31日	10,953人	9,180人	296人	10,352人	21,305人
8月	31日	10,580人	8,891人	287人	8,883人	19,463人
9月	30日	10,242人	8,586人	286人	8,658人	18,900人
10月	31日	10,967人	9,225人	298人	9,641人	20,608人
11月	30日	10,411人	8,783人	293人	8,889人	19,300人
12月	31日	11,013人	9,284人	299人	8,838人	19,851人
令和2年1月	31日	10,486人	8,814人	284人	8,970人	19,456人
2月	29日	10,362人	8,392人	289人	8,320人	18,682人
3月	31日	9,119人	7,290人	235人	7,102人	16,221人
1年目の計	366日	124,819人	104,466人	<b>285人</b>	107,719人	232,538人
令和2年4月	30日	6,450人	5,221人	174人	5,178人	11,628人
5月	31日	5,724人	4,692人	151人	3,831人	9,555人
6月	30日	8,764人	7,348人	245人	7,107人	15,871人
7月	31日	9,801人	8,205人	265人	8,165人	17,966人
8月	31日	8,403人	7,050人	227人	6,129人	14,532人
9月	30日	8,780人	7,398人	247人	7,289人	16,069人
10月	31日	9,504人	7,964人	257人	7,869人	17,373人
11月	30日	8,467人	7,066人	236人	6,570人	15,037人
12月	31日	8,370人	6,976人	225人	6,663人	15,033人
令和3年1月	31日	7,383人	6,116人	197人	5,620人	13,003人
2月	28日	7,044人	5,856人	209人	5,486人	12,530人
3月	31日	9,262人	7,850人	253人	6,195人	15,457人
2年目の計	365日	97,952人	81,742人	<b>224人</b>	76,102人	174,054人
令和3年4月	30日	9,005人	7,510人	250人	6,299人	15,304人
5月	31日	8,318人	6,908人	223人	5,624人	13,942人
6月	30日	8,810人	7,386人	246人	6,122人	14,932人
7月	31日	9,760人	8,195人	264人	6,580人	16,340人
8月	31日	9,340人	7,731人	249人	5,820人	15,160人
9月	30日	8,237人	6,952人	232人	5,311人	13,548人
10月	31日	9,234人	7,891人	255人	6,332人	15,566人
11月	30日	8,901人	7,692人	256人	6,377人	15,278人
3年目の計	244日	71,605人	60,265人	<b>247人</b>	48,465人	120,070人
合計	975日	294,376人	246,473人	253人	232,286人	526,662人

○表2 支線における路線別の利用者数

路線 月	運行 日数	祖父江・稲沢線 ふれあいの郷系統 【1日8便】	祖父江・稲沢線 地泉院系統 【1日9便】	下津・ 稲沢線 【1日11便】	大里線 【1日8便】 ※	千代田・ 平和線 【1日8便】	合計	1日あた りの平均 利用者数
平成31年4月	24日	1,587人	1,473人	795人	802人	976人	5,633人	235人
令和元年5月	22日	1,357人	1,404人	778人	680人	858人	5,077人	231人
6月	25日	1,590人	1,605人	929人	688人	1,021人	5,833人	233人
7月	26日	1,589人	1,672人	1,056人	879人	1,085人	6,281人	242人
8月	26日	1,605人	1,655人	1,044人	793人	1,155人	6,252人	240人
9月	23日	1,641人	1,597人	938人	731人	1,016人	5,923人	258人
10月	24日	1,606人	1,665人	886人	761人	1,041人	5,959人	248人
11月	24日	1,656人	1,562人	852人	666人	1,043人	5,779人	241人
12月	24日	1,556人	1,634人	1,038人	715人	1,186人	6,129人	255人
令和2年1月	23日	1,398人	1,461人	834人	592人	1,052人	5,337人	232人
2月	22日	1,310人	1,433人	758人	484人	890人	4,875人	222人
3月	25日	1,168人	1,302人	697人	403人	909人	4,479人	179人
1年目の計	288日	18,063人	18,463人	10,605人	8,244人	12,232人	67,607人	235人
令和2年4月	25日	878人	1,021人	563人	326人	657人	3,445人	138人
5月	23日	802人	932人	546人	282人	573人	3,135人	136人
6月	26日	1,253人	1,408人	833人	541人	886人	4,921人	189人
7月	25日	1,175人	1,312人	788人	547人	870人	4,692人	188人
8月	25日	1,091人	1,073人	704人	499人	809人	4,176人	167人
9月	24日	1,112人	1,181人	717人	488人	789人	4,287人	179人
10月	26日	1,247人	1,315人	829人	585人	907人	4,883人	188人
11月	23日	1,033人	1,173人	719人	515人	710人	4,150人	180人
12月	24日	1,096人	1,185人	629人	495人	781人	4,186人	174人
令和3年1月	23日	847人	955人	498人	352人	581人	3,233人	141人
2月	22日	913人	926人	506人	404人	612人	3,361人	153人
3月	26日	1,124人	1,276人	638人	507人	876人	4,421人	170人
2年目の計	292日	12,571人	13,757人	7,970人	5,541人	9,051人	48,890人	167人
令和3年4月	25日	1,067人	1,189人	673人	507人	800人	4,236人	169人
5月	23日	906人	994人	521人	400人	635人	3,456人	150人
6月	26日	1,078人	1,127人	673人	468人	740人	4,086人	157人
7月	25日	1,142人	1,217人	799人	534人	778人	4,470人	179人
8月	25日	1,151人	1,147人	776人	537人	760人	4,371人	175人
9月	24日	922人	1,017人	671人	457人	731人	3,798人	158人
10月	26日	1,142人	1,212人	820人	544人	829人	4,547人	175人
11月	24日	1,018人	1,086人	636人	500人	751人	3,991人	166人
3年目の計	198日	8,426人	8,989人	5,569人	3,947人	6,024人	32,955人	166人
合計	778日	39,060人	41,209人	24,144人	17,732人	27,307人	145,461人	187人

※ 大里線は令和3年2月28日までは「1日9便」

○表3 支線における路線別1日あたりの平均利用者数

月	路線 祖父江・稲沢線 ふれあいの郷系統 【1日8便】	祖父江・稲沢線 地泉院系統 【1日9便】	下津・ 稲沢線 【1日11便】	大里線 【1日8便】 ※	千代田・ 平和線 【1日8便】
平成31年4月	66人	61人	33人	33人	41人
令和元年5月	62人	64人	35人	31人	39人
6月	64人	64人	37人	28人	41人
7月	61人	64人	41人	34人	42人
8月	62人	64人	40人	31人	44人
9月	71人	69人	41人	32人	44人
10月	67人	69人	37人	32人	43人
11月	69人	65人	36人	28人	43人
12月	65人	68人	43人	30人	49人
令和2年1月	61人	64人	36人	26人	46人
2月	60人	65人	34人	22人	40人
3月	47人	52人	28人	16人	36人
1年目の平均	63人	64人	37人	29人	42人
令和2年4月	35人	41人	23人	13人	26人
5月	35人	41人	24人	12人	25人
6月	48人	54人	32人	21人	34人
7月	47人	52人	32人	22人	35人
8月	44人	43人	28人	20人	32人
9月	46人	49人	30人	20人	33人
10月	48人	51人	32人	23人	35人
11月	45人	51人	31人	22人	31人
12月	46人	49人	26人	21人	33人
令和3年1月	37人	42人	22人	15人	25人
2月	42人	42人	23人	18人	28人
3月	43人	49人	25人	20人	34人
2年目の平均	43人	47人	27人	19人	31人
令和3年4月	43人	48人	27人	20人	32人
5月	39人	43人	23人	17人	28人
6月	41人	43人	26人	18人	28人
7月	46人	49人	32人	21人	31人
8月	46人	46人	31人	21人	30人
9月	38人	42人	28人	19人	30人
10月	44人	47人	32人	21人	32人
11月	42人	45人	27人	21人	31人
3年目の平均	43人	45人	28人	20人	30人

※ 大里線は令和3年2月28日までは「1日9便」

○表4 支線における路線別1便あたりの平均利用者数

路線 月	祖父江・稲沢線 ふれあいの郷系統 【1日8便】	祖父江・稲沢線 地泉院系統 【1日9便】	下津・ 稲沢線 【1日11便】	大里線 【1日8便】 ※	千代田・ 平和線 【1日8便】
平成31年4月	8.3人	6.8人	3.0人	3.7人	5.1人
令和元年5月	7.7人	7.1人	3.2人	3.4人	4.9人
6月	8.0人	7.1人	3.4人	3.1人	5.1人
7月	7.6人	7.1人	3.7人	3.8人	5.2人
8月	7.7人	7.1人	3.7人	3.4人	5.6人
9月	8.9人	7.7人	3.7人	3.5人	5.5人
10月	8.4人	7.7人	3.4人	3.5人	5.4人
11月	8.6人	7.2人	3.2人	3.1人	5.4人
12月	8.1人	7.6人	3.9人	3.3人	6.2人
令和2年1月	7.6人	7.1人	3.3人	2.9人	5.7人
2月	7.4人	7.2人	3.1人	2.4人	5.1人
3月	5.8人	5.8人	2.5人	1.8人	4.5人
1年目の平均	7.8人	7.1人	3.3人	3.2人	5.3人
令和2年4月	4.4人	4.5人	2.0人	1.4人	3.3人
5月	4.4人	4.5人	2.2人	1.4人	3.1人
6月	6.0人	6.0人	2.9人	2.3人	4.3人
7月	5.9人	5.8人	2.9人	2.4人	4.4人
8月	5.5人	4.8人	2.6人	2.2人	4.0人
9月	5.8人	5.5人	2.7人	2.3人	4.1人
10月	6.0人	5.6人	2.9人	2.5人	4.4人
11月	5.6人	5.7人	2.8人	2.5人	3.9人
12月	5.7人	5.5人	2.4人	2.3人	4.1人
令和3年1月	4.6人	4.6人	2.0人	1.7人	3.2人
2月	5.2人	4.7人	2.1人	2.0人	3.5人
3月	5.4人	5.5人	2.2人	2.4人	4.2人
2年目の平均	5.4人	5.2人	2.5人	2.1人	3.9人
令和3年4月	5.3人	5.3人	2.4人	2.5人	4.0人
5月	4.9人	4.8人	2.1人	2.2人	3.5人
6月	5.2人	4.8人	2.4人	2.3人	3.6人
7月	5.7人	5.4人	2.9人	2.7人	3.9人
8月	5.8人	5.1人	2.8人	2.7人	3.8人
9月	4.8人	4.7人	2.5人	2.4人	3.8人
10月	5.5人	5.2人	2.9人	2.6人	4.0人
11月	5.3人	5.0人	2.4人	2.6人	3.9人
3年目の平均	5.3人	5.0人	2.6人	2.5人	3.8人

※ 大里線は令和3年2月28日までは「1日9便」

## (2) コミュニティバスの追加便運行状況

次の表5は、平成31年4月1日から令和3年11月30日までの定員超過発生時に運行した追加便の運行状況を示したものです。

追加便の運行台数は、1日あたりに換算すると、祖父江・稲沢線ふれあいの郷系統が0.03件、同線 地泉院系統が0.13件、下津・稲沢線が0.01件、大里線が0.02件、千代田・平和線が0.11件となっております。

○表5 支線における追加便運行状況

月	路線	運行 日数	祖父江・稲沢線 ふれあいの郷系統 【1日8便】	祖父江・稲沢線 地泉院系統 【1日9便】	下津・ 稲沢線 【1日11便】	大里線 【1日8便】 ※	千代田・ 平和線 【1日8便】
平成31年4月		24日	2件	1件	0件	2件	1件
令和元年5月		22日	1件	5件	0件	2件	1件
6月		25日	1件	4件	0件	0件	7件
7月		26日	1件	4件	0件	1件	4件
8月		26日	3件	8件	0件	0件	7件
9月		23日	3件	7件	0件	1件	6件
10月		24日	0件	5件	0件	2件	3件
11月		24日	3件	5件	0件	0件	2件
12月		24日	1件	10件	2件	2件	9件
令和2年1月		23日	0件	3件	0件	1件	4件
2月		22日	0件	19件	0件	2件	1件
3月		25日	0件	2件	0件	0件	4件
1年目の計		288日	15件	73件	2件	13件	49件
令和2年4月		25日	0件	0件	0件	0件	1件
5月		23日	0件	0件	0件	0件	0件
6月		26日	0件	5件	0件	1件	1件
7月		25日	0件	2件	0件	0件	1件
8月		25日	0件	3件	1件	1件	2件
9月		24日	2件	4件	0件	0件	0件
10月		26日	0件	4件	1件	0件	2件
11月		23日	1件	2件	0件	1件	6件
12月		24日	0件	0件	0件	0件	0件
令和3年1月		23日	0件	1件	0件	0件	0件
2月		22日	0件	2件	0件	1件	1件
3月		26日	0件	3件	1件	0件	6件
2年目の計		292日	3件	26件	3件	4件	20件
令和3年4月		25日	0件	1件	0件	0件	1件
5月		23日	0件	1件	0件	0件	1件
6月		26日	0件	1件	0件	0件	1件
7月		25日	0件	0件	0件	0件	1件
8月		25日	1件	1件	0件	0件	2件
9月		24日	0件	0件	0件	0件	1件



10月	26日	0件	0件	0件	0件	7件
11月	24日	1件	2件	1件	0件	5件
3年目の計	198日	2件	6件	1件	0件	19件
合計	778日	20件	105件	6件	17件	88件
平均(月あたり)		0.6件	3.3件	0.2件	0.5件	2.8件
平均(日あたり)		0.03件	0.13件	0.01件	0.02件	0.11件

※ 大里線は令和3年2月28日までは「1日9便」

### (3) コミュニティバスの曜日別利用者数

次の表6は、平成31年4月1日から令和3年11月30日までの各路線における曜日別1日あたりの平均利用者数を示したものです。

稲沢中央線 アピタ稲沢店系統における月曜日から金曜日までの利用者数は大差ありませんが、土曜日と日曜日における利用者数と平日における利用者数の平均を比較しますと、土曜日は41.7%の減、日曜日は43.1%の減となっております。

支線におきまして、平日における利用者数の平均と土曜日の利用者数を比較しますと祖父江・稲沢線 ふれあいの郷系統の土曜日は38.9%の減、地泉院系統は40.4%の減であり、下津・稲沢線は15.6%の減、大里線は33.3%の減、千代田・平和線は27.0%の減となっております。

○表6 曜日別1日あたりの平均利用者数

路線 曜日	稲沢中央線 アピタ稲沢店 系統	祖父江・稲沢線 ふれあいの郷 系統	祖父江・稲沢線 地泉院系統	下津・ 稲沢線	大里線	千代田・ 平和線
月曜日	283人	55人	60人	29人	23人	35人
火曜日	302人	55人	61人	32人	23人	36人
水曜日	293人	52人	55人	32人	25人	41人
木曜日	296人	53人	54人	32人	25人	33人
金曜日	302人	54人	56人	34人	24人	39人
土曜日	172人	33人	34人	27人	16人	27人
日曜・祝日	168人					
平日の平均	295人	54人	57人	32人	24人	37人

### 3 コミュニティバス利用者1人あたりの運行経費における市負担額

コミュニティバスの運行経費における市負担額は、運行事業者と契約した運行管理委託料から利用料金を差し引きした額となります。

表7及び図1は、各運行路線の平成31年4月1日から令和3年11月30日までの期間における利用者1人あたりの運行経費における市負担額を表したものです。

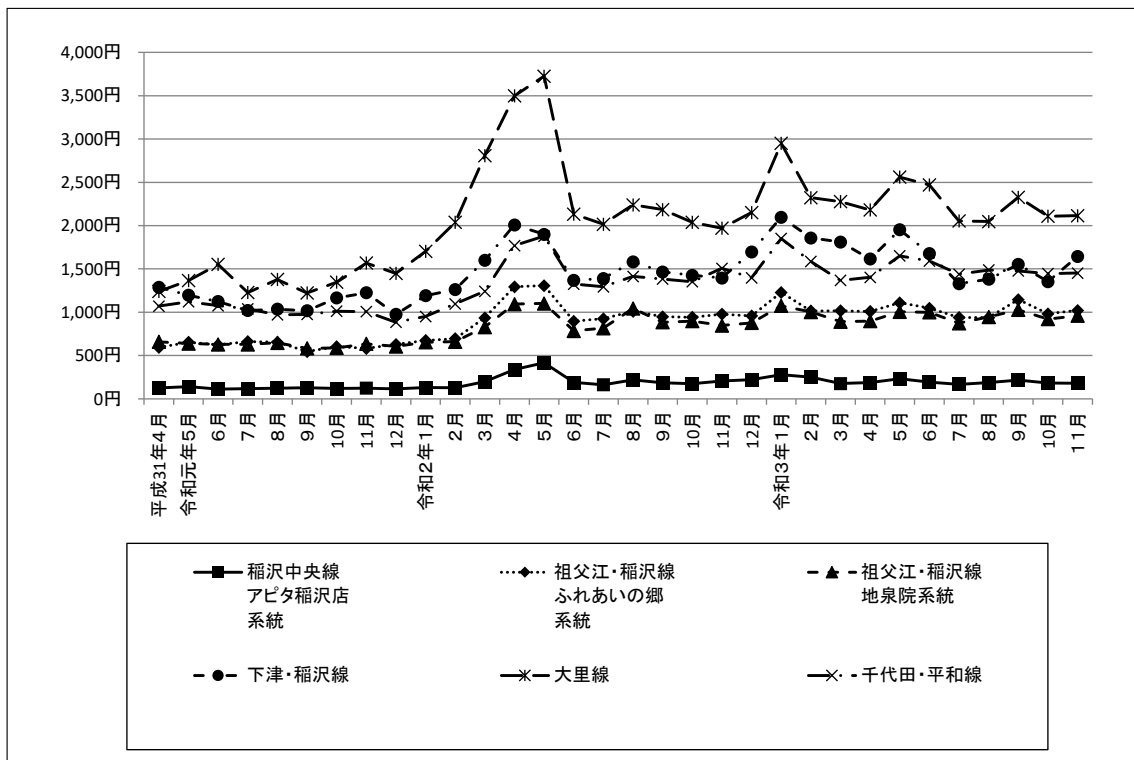
なお、各運行路線における運行経費の積算数値は、表8のとおりです。

○表7 コミュニティバス利用者1人あたりの運行経費における市負担額

路線 月	稲沢中央線 アピタ稲沢店系統	祖父江・稲沢線 ふれあいの郷系統	祖父江・稲沢線 地泉院系統	下津・ 稲沢線	大里線	千代田・ 平和線
平成31年4月	126円	594円	659円	1,289円	1,241円	1,070円
令和元年5月	141円	653円	639円	1,197円	1,365円	1,121円
6月	113円	624円	629円	1,124円	<b>1,553円</b>	1,076円
7月	117円	662円	629円	1,020円	1,228円	1,040円
8月	124円	655円	647円	1,035円	1,379円	971円
9月	127円	546円	584円	1,017円	1,222円	976円
10月	120円	603円	589円	1,166円	1,347円	1,012円
11月	123円	582円	636円	1,225円	<b>1,568円</b>	1,007円
12月	116円	629円	605円	976円	1,449円	885円
令和2年1月	130円	674円	653円	1,192円	<b>1,703円</b>	951円
2月	127円	695円	660円	1,263円	<b>2,038円</b>	1,096円
3月	199円	935円	829円	<b>1,600円</b>	<b>2,808円</b>	1,242円
1年目の平均	130円	654円	647円	1,175円	<b>1,575円</b>	1,037円
令和2年4月	338円	1,294円	1,094円	<b>2,009円</b>	<b>3,499円</b>	<b>1,770円</b>
5月	416円	1,307円	1,102円	<b>1,900円</b>	<b>3,726円</b>	<b>1,879円</b>
6月	190円	896円	785円	1,368円	<b>2,133円</b>	1,153円
7月	162円	925円	816円	1,390円	<b>2,016円</b>	1,294円
8月	218円	1,011円	1,043円	<b>1,583円</b>	<b>2,240円</b>	1,413円
9月	186円	948円	885円	1,466円	<b>2,185円</b>	1,384円
10月	174円	942円	898円	1,427円	<b>2,039円</b>	1,352円
11月	206円	979円	847円	1,396円	<b>1,971円</b>	<b>1,507円</b>
12月	222円	958円	877円	<b>1,697円</b>	<b>2,152円</b>	1,398円
令和3年1月	279円	1,229円	1,074円	<b>2,097円</b>	<b>2,951円</b>	<b>1,851円</b>
2月	251円	1,015円	1,003円	<b>1,858円</b>	<b>2,323円</b>	<b>1,587円</b>
3月	177円	1,018円	891円	<b>1,811円</b>	<b>2,278円</b>	1,368円
2年目の平均	235円	1,044円	954円	<b>1,619円</b>	<b>2,633円</b>	1,482円
令和3年4月	188円	1,009円	898円	<b>1,615円</b>	<b>2,181円</b>	1,403円
5月	233円	1,109円	1,006円	<b>1,953円</b>	<b>2,561円</b>	<b>1,651円</b>
6月	194円	1,047円	999円	<b>1,679円</b>	<b>2,470円</b>	<b>1,591円</b>
7月	168円	939円	873円	1,331円	<b>2,054円</b>	1,439円
8月	188円	938円	946円	1,381円	<b>2,047円</b>	1,487円

9月	217円	1,146円	1,028円	1,552円	2,328円	1,477円
10月	182円	982円	921円	1,354円	2,108円	1,446円
11月	181円	1,021円	960円	1,643円	2,115円	1,453円
3年目の平均	185円	893円	835円	1,457円	2,071円	1,329円

○図1 コミュニティバス利用者1人あたりの運行経費における市負担額



○表8 コミュニティバスの運行経費の積算数値

項 目	金額 (1日1台あたり・税込み)	備 考
稲沢中央線 アピタ稲沢店系統	84,774 円	平成31年4月1日～令和元年9月30日
	86,313 円	令和元年10月1日～令和2年3月31日
	88,398 円	令和2年4月1日～令和3年3月31日
	90,273 円	令和3年4月1日～令和4年3月31日
祖父江・稲沢線 ふれあいの郷系統	50,787 円	平成31年4月1日～令和元年9月30日
	51,727 円	令和元年10月1日～令和2年3月31日
	51,373 円	令和2年4月1日～令和3年3月31日
	50,459 円	令和3年4月1日～令和4年3月31日
祖父江・稲沢線 地泉院系統	50,787 円	平成31年4月1日～令和元年9月30日
	51,727 円	令和元年10月1日～令和2年3月31日
	51,373 円	令和2年4月1日～令和3年3月31日
	50,459 円	令和3年4月1日～令和4年3月31日
下津・稲沢線	48,111 円	平成31年4月1日～令和元年9月30日
	49,002 円	令和元年10月1日～令和2年3月31日
	48,723 円	令和2年4月1日～令和3年3月31日
	48,004 円	令和3年4月1日～令和4年3月31日
大里線	46,743 円	平成31年4月1日～令和元年9月30日
	47,609 円	令和元年10月1日～令和2年3月31日
	47,309 円	令和2年4月1日～令和3年3月31日
	47,130 円	令和3年4月1日～令和4年3月31日
千代田・平和線	50,085 円	平成31年4月1日～令和元年9月30日
	51,012 円	令和元年10月1日～令和2年3月31日
	50,868 円	令和2年4月1日～令和3年3月31日
	49,948 円	令和3年4月1日～令和4年3月31日
国府宮駅乗り入れ 構内営業料	1月あたり 24,686 円	平成31年4月1日～令和元年9月30日 (祖父江・稲沢線、下津・稲沢線、千代田・平和線 の3路線4系統運行経費に按分して計上)
	1月あたり 25,143 円	令和元年10月1日～令和4年3月31日 (祖父江・稲沢線、下津・稲沢線、千代田・平和線 の3路線4系統運行経費に按分して計上)
大里駅乗り入れ 構内営業料	1月あたり 8,694 円	平成31年4月1日～令和元年9月30日 (大里線の運行経費に計上)
	1月あたり 8,855 円	令和元年10月1日～令和4年3月31日 (大里線の運行経費に計上)
追 加 便	距離制運賃	運行した路線の運行経費に計上

#### 4 コミュニティバス接続便の利用状況

次の表9は、平成31年4月1日から令和3年11月30日までの1月あたりのコミュニティバス接続便の利用状況と市負担額を示したものです。

コミュニティバス接続便の運行経費における市負担額は、運行事業者と契約した運行管理委託料から利用料金を差し引きした額となっており、積算数値は表10のとおりです。

○表9 コミュニティバス接続便の利用件数・利用者数及び市負担額

年 月	利用件数(件)	利用人数 (人)	市負担額 (円)	1件あたりの 平均市負担額(円)
平成31年4月	58	64	59,700	1,029
令和元年5月	41	44	43,100	1,051
6月	48	52	49,300	1,027
7月	52	55	52,900	1,017
8月	58	58	63,100	1,088
9月	44	47	46,500	1,057
10月	57	58	59,551	1,045
11月	59	65	62,317	1,056
12月	73	78	78,862	1,080
令和2年1月	62	64	63,135	1,018
2月	37	37	36,980	999
3月	20	20	16,563	828
1年目の計	609	642	632,008	1,038
令和2年4月	8	8	7,900	988
5月	13	14	10,400	800
6月	33	35	38,300	1,161
7月	28	29	29,900	1,068
8月	14	15	16,200	1,157
9月	27	27	29,000	1,074
10月	25	27	28,400	1,136
11月	19	19	19,300	1,016
12月	16	17	17,600	1,100
1月	8	12	7,000	875
2月	8	8	8,500	1,063
3月	22	22	25,400	1,155
2年目の計	221	233	237,900	1,076
令和2年4月	16	16	18,600	1,163
5月	7	7	7,000	1,000
6月	10	10	11,300	1,130
7月	14	16	13,100	936
8月	14	20	13,700	979
9月	5	5	6,200	1,240

10月	8	11	8,400	1,050
11月	7	7	7,500	1,071
3年目の計	81	92	85,800	1,059
合計	911	967	955,708	1,049
月あたりの平均	28.5	30.2	29,866	1,049

この利用状況を区間別に往路（各接続便乗り場⇒バス停留所）と復路（バス停留所⇒各接続便乗り場）に分け、どの接続便乗り場が利用されたかを示したものが、次の図2です。

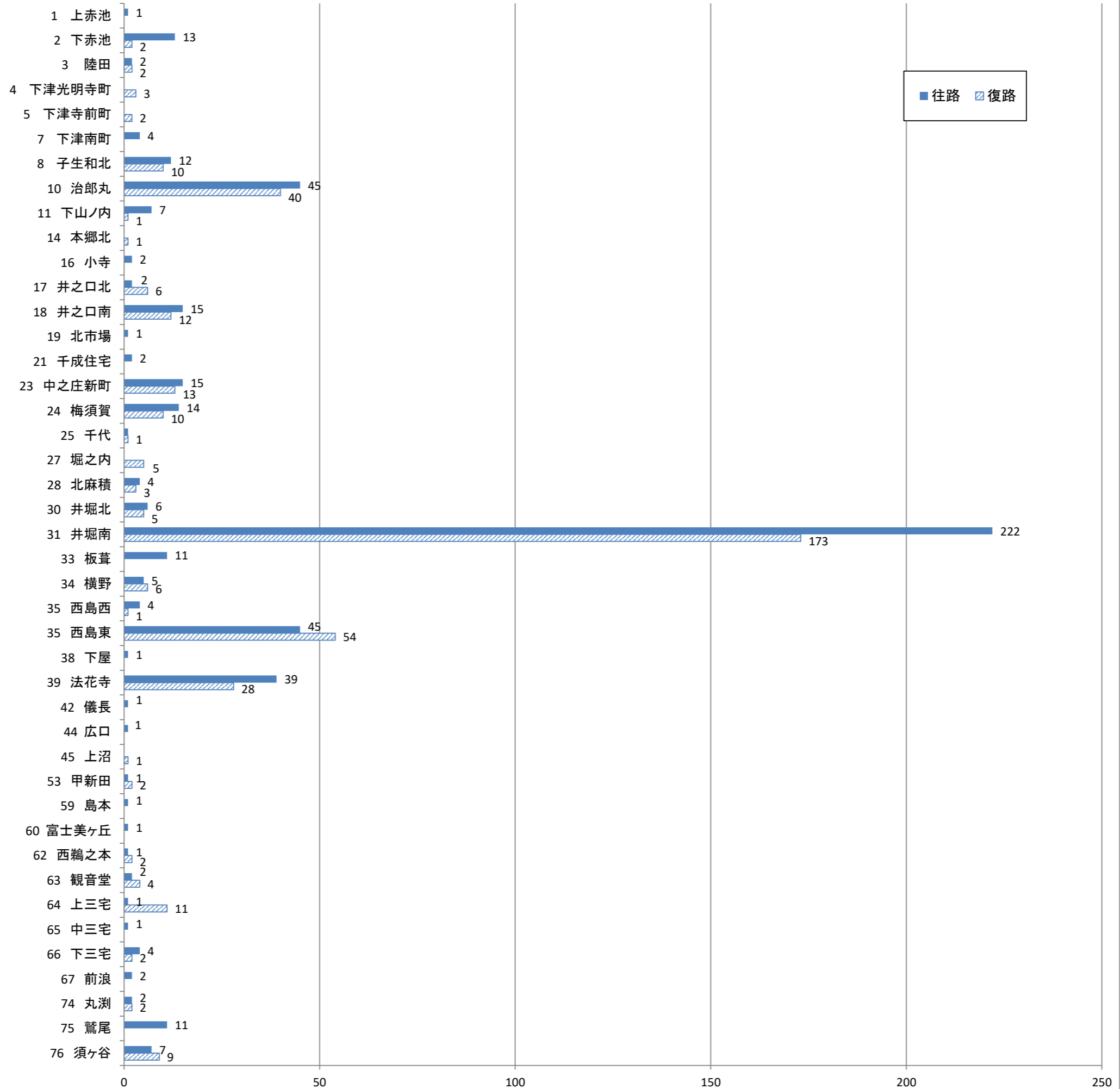
**○表 10 コミュニティバス接続便の運行経費の積算数値**

区分	単位	金額（税込み）	備考
運行距離が 2kmまで	1回あたり	800円	平成31年4月1日～令和元年9月30日
		815円	令和元年10月1日～令和2年3月31日
		900円	令和2年4月1日～令和4年3月31日
運行距離が 2kmを 超える場合	1回あたり	1,300円	平成31年4月1日～令和元年9月30日
		1,324円	令和元年10月1日～令和2年3月31日
		1,400円	令和2年4月1日～令和4年3月31日

○図2 コミュニティバス接続便利件数

H31.4月～R3.11月 (単位:件)

	乗り場名	往路	復路
1	上赤池	1	0
2	下赤池	13	2
3	陸田	2	2
4	下津光明寺町	0	3
5	下津寺前町	0	2
7	下津南町	4	0
8	子生和北	12	10
10	治郎丸	45	40
11	下山ノ内	7	1
14	本郷北	0	1
16	小寺	2	0
17	井之口北	2	6
18	井之口南	15	12
19	北市場	1	0
21	千成住宅	2	0
23	中之庄新町	15	13
24	梅須賀	14	10
25	千代	1	1
27	堀之内	0	5
28	北麻積	4	3
30	井堀北	6	5
31	井堀南	222	173
33	板葺	11	0
34	横野	5	6
35	西島西	4	1
35	西島東	45	54
38	下屋	1	0
39	法花寺	39	28
42	儀長	1	0
44	広口	1	0
45	上沼	0	1
53	甲新田	1	2
59	島本	1	0
60	富士美ヶ丘	1	0
62	西鶺之本	1	2
63	観音堂	2	4
64	上三宅	1	11
65	中三宅	1	0
66	下三宅	4	2
67	前浪	2	0
74	丸淵	2	2
75	鷺尾	11	0
76	須ヶ谷	7	9
	合計	509	411



コミュニティバス・コミュニティバス接続便の利用に係る無料乗車券の配布について

1 稲沢市コミュニティバス・稲沢市コミュニティバス接続便「小学生無料体験乗車券」

- (1) 対象者 市内の小学生  
 (2) 対象期間 令和3年7月21日(水)～8月31日(火)  
 (3) 利用結果

番号	路線名	7月 利用枚数	8月 利用枚数	計	【参考】 令和2年度 利用枚数
1	稲沢中央線 アピタ稲沢店系統	35	124	159	48
2	稲沢中央線 矢合系統	1	9	10	27
3	祖父江・稲沢線 ふれあいの郷系統	14	47	61	11
4	祖父江・稲沢線 地泉院系統	15	63	78	14
5	下津・稲沢線	9	36	45	35
6	大里線	2	33	35	32
7	千代田・平和線	15	25	40	9
8	コミュニティバス接続便	2	3	5	1
合計		93	340	433	177

2 期日前投票所への移動支援としてコミュニティバス・コミュニティバス接続便  
無料乗車券の配布

- (1) 対象者 満18歳以上の選挙権を有する市民のかた  
 (2) 対象期間 令和3年10月20日(水)～30日(土)  
 (3) 利用結果

番号	路線名	利用枚数
1	稲沢中央線 アピタ稲沢店系統	30
2	稲沢中央線 矢合系統	8
3	祖父江・稲沢線 ふれあいの郷系統	1
4	祖父江・稲沢線 地泉院系統	5
5	下津・稲沢線	10
6	大里線	14
7	千代田・平和線	2
8	コミュニティバス接続便	0
合計		70