

**稲沢市コミュニティバス  
及びコミュニティタクシー  
利用状況等報告書**

平成30年10月

市長公室地域協働課

# 目 次

1	コミュニティバス事業の概要及び経緯	1
2	コミュニティバスの利用状況	1
	(1) コミュニティバスの1日あたりの利用者数	1
	(2) コミュニティバスの曜日別利用者数	10
3	コミュニティタクシーの利用状況	12
4	コミュニティバスの利用者1人あたりの運行経費における市負担額	14
5	コミュニティタクシーの利用者1人あたりの運行経費における市負担額	19
	資料	
	コミュニティタクシー利用状況	21

## 1 コミュニティバス事業の概要及び経緯

コミュニティバス運行事業は、稲沢市地域公共交通会議において策定した『稲沢市コミュニティバス運行事業計画』（以下、『計画』）に基づいて、2路線2系統（東西幹線、南北幹線）による試行運行（平成20年7月1日から平成22年6月30日まで）を経て、平成22年7月1日から3路線4系統（祖父江・下津線 ふれあいの郷系統及び地泉院系統、平和・千代田線、大里循環線）による本格運行を開始しました。

その後は、利用状況の分析、市民及び利用者アンケート調査、OD（起終点）調査等を実施してニーズの把握、『計画』における問題・課題の整理を行い、都市基盤整備等の進捗を踏まえながら同会議におきまして、更なる利便性の向上を目的として、『計画』の変更について協議検討を重ねました。

その結果、平成26年11月4日（火）から『計画』を変更し、新たに6路線7系統による運行を開始しました。

この『報告書』は、平成26年11月4日（火）から平成30年8月31日（金）までの期間におけるコミュニティバス並びにコミュニティタクシーの利用状況についてまとめたものです。

## 2 コミュニティバスの利用状況

### (1) コミュニティバスの1日あたりの利用者数

中型バスで運行する「幹線（稲沢中央線 アピタ稲沢店系統）」とワゴンタイプで運行する「支線（祖父江・稲沢線 ふれあいの郷系統、同線 地泉院系統、下津・大里東線、大里西線、千代田線、平和線）」における各運行路線の1日あたりの利用者数は、次頁以降の表のとおりとなります。

表1は幹線（稲沢中央線 アピタ稲沢店系統及び矢合系統）における利用者数を示しております。

本市が運行経費を負担しております稲沢中央線 アピタ稲沢店系統における平成26年11月4日から平成27年10月31日（計画変更1年目）の1日あたりの利用者の平均は224人、計画変更2年目となる平成27年11月1日から平成28年10月31日までの1日あたりの利用者数の平均は242人、計画変更3年目となる平成28年11月1日から平成29年10月31日までの1日あたりの利用者数の平均は263人、計画変更4年目となる平成29年11月1日から平成30年8月31日までの1日あたりの利用者数の平均は271人となっており、3年目と比較すると3.0%の増となっております。

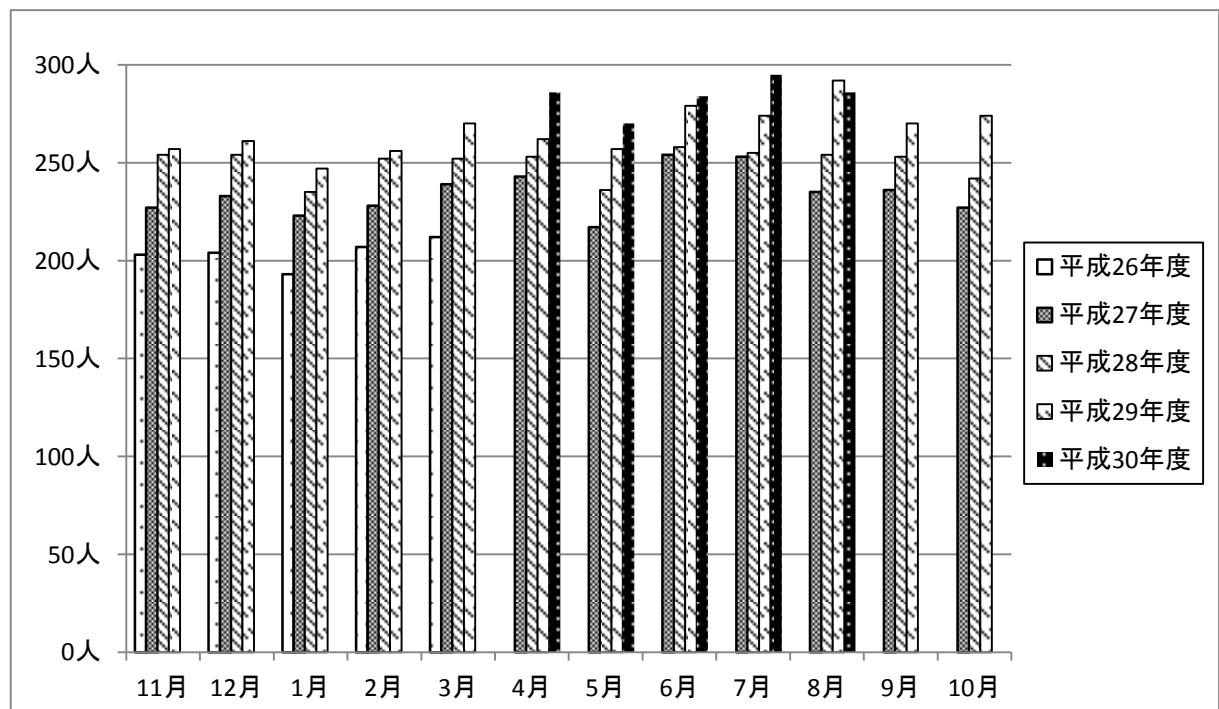
表2は支線（5路線6系統）における利用者数です。計画変更1年目の1日あたりの利用者の平均は234人、計画変更2年目は249人、計画変更3年目は266人、計画変更4年目は272人となっており、利用者数は年々増加しています。

○表1 幹線（稲沢中央線 アピタ稲沢店系統及び矢合系統）における利用者数

路線 月	運行 日数	アピタ稲沢店系統			矢合系統 【平日 22 便・休日 16 便】	合計 【平日 37 便・休日 30 便】
		【平日 15 便・休日 14 便】	うち市負担分 【平日 11 便・休日 11 便】	1日あたりの 平均利用者数		
平成26年11月	27日	6,649人	5,494人	203人	8,900人	15,549人
12月	31日	7,643人	6,331人	204人	10,056人	17,699人
平成27年1月	31日	7,292人	5,975人	193人	9,839人	17,131人
2月	28日	7,048人	5,796人	207人	9,059人	16,107人
3月	31日	8,114人	6,573人	212人	11,740人	19,854人
4月	30日	8,927人	7,278人	243人	11,098人	20,025人
5月	31日	8,176人	6,732人	217人	10,007人	18,183人
6月	30日	9,250人	7,612人	254人	11,280人	20,530人
7月	31日	9,453人	7,852人	253人	11,249人	20,702人
8月	31日	8,827人	7,274人	235人	9,516人	18,343人
9月	30日	8,618人	7,091人	236人	10,469人	19,087人
10月	31日	8,467人	7,040人	227人	10,193人	18,660人
1年目の計	362日	98,464人	81,048人	<b>224人</b>	123,406人	221,870人
平成27年11月	30日	8,402人	6,798人	227人	10,034人	18,436人
12月	31日	8,784人	7,230人	233人	10,176人	18,960人
平成28年1月	31日	8,324人	6,904人	223人	10,133人	18,457人
2月	29日	8,009人	6,617人	228人	10,290人	18,299人
3月	31日	8,885人	7,398人	239人	10,409人	19,294人
4月	30日	9,254人	7,591人	253人	10,907人	20,161人
5月	31日	8,840人	7,322人	236人	10,767人	19,607人
6月	30日	9,322人	7,748人	258人	11,571人	20,893人
7月	31日	9,477人	7,902人	255人	10,618人	20,095人
8月	31日	9,290人	7,863人	254人	9,946人	19,236人
9月	30日	9,082人	7,597人	253人	10,789人	19,871人
10月	31日	8,981人	7,513人	242人	11,097人	20,078人
2年目の計	366日	106,650人	88,483人	<b>242人</b>	126,737人	233,387人
平成28年11月	30日	9,278人	7,605人	254人	10,429人	19,707人
12月	31日	9,270人	7,859人	254人	10,385人	19,655人
平成29年1月	31日	8,749人	7,299人	235人	9,677人	18,426人
2月	28日	8,479人	7,061人	252人	10,551人	19,030人
3月	31日	9,583人	8,035人	252人	10,547人	20,130人
4月	30日	9,530人	7,865人	262人	10,988人	20,518人
5月	31日	9,644人	7,982人	257人	10,563人	20,207人
6月	30日	10,016人	8,366人	279人	11,138人	21,154人
7月	31日	10,193人	8,503人	274人	10,681人	20,874人
8月	31日	10,859人	9,056人	292人	9,864人	20,723人
9月	30日	9,636人	8,110人	270人	9,952人	19,588人
10月	31日	10,509人	8,500人	274人	10,784人	21,293人

3年目の計	365日	115,746人	96,241人	<b>263人</b>	125,559人	241,305人
平成29年11月	30日	9,271人	7,698人	257人	9,693人	18,964人
12月	31日	9,828人	8,080人	261人	9,732人	19,560人
平成30年1月	31日	9,225人	7,660人	247人	10,068人	19,293人
2月	28日	8,519人	7,177人	256人	9,191人	17,710人
3月	31日	9,934人	8,369人	270人	10,013人	19,947人
4月	30日	10,221人	8,573人	286人	9,825人	20,046人
5月	31日	10,099人	8,383人	270人	10,085人	20,184人
6月	30日	10,226人	8,528人	284人	10,449人	20,675人
7月	31日	11,026人	9,150人	295人	10,615人	21,641人
8月	31日	10,474人	8,869人	286人	10,150人	20,624人
4年目の計	304日	98,823人	82,487人	<b>271人</b>	99,821人	198,644人
合計	1,397日	419,683人	348,259人		475,523人	895,206人

○図1 稲沢中央線 アピタ稲沢店系統における1日あたりの平均利用人数



○表2 支線における路線別の利用者数

路線 月	運行 日数	祖父江・稲沢線 ふれあいの郷系統 【1日8便】	祖父江・稲沢線 地泉院系統 【1日10便】	下津・ 大里東線 【1日11便】	大里西線 【1日14便】	千代田線 【1日12便】	平和線 【1日12便】	合計	1日あたり の平均利 用者数
平成26年11月	22日	1,365人	1,425人	451人	536人	808人	273人	4,858人	221人
12月	23日	1,444人	1,526人	483人	698人	865人	294人	5,310人	231人
平成27年1月	23日	1,267人	1,432人	439人	645人	791人	330人	4,904人	213人
2月	23日	1,292人	1,495人	455人	624人	793人	335人	4,994人	217人
3月	24日	1,464人	1,699人	526人	643人	959人	404人	5,695人	237人
4月	25日	1,523人	1,700人	608人	765人	912人	374人	5,882人	235人
5月	23日	1,383人	1,397人	624人	669人	841人	328人	5,242人	228人
6月	26日	1,596人	1,894人	727人	864人	1,048人	397人	6,526人	251人
7月	26日	1,643人	2,001人	761人	841人	976人	384人	6,606人	254人
8月	26日	1,608人	1,773人	792人	884人	963人	316人	6,336人	244人
9月	23日	1,401人	1,472人	704人	703人	977人	337人	5,594人	243人
10月	26日	1,443人	1,628人	720人	756人	1,068人	334人	5,949人	229人
1年目の計	290日	17,429人	19,442人	7,290人	8,628人	11,001人	4,106人	67,896人	<b>234人</b>
平成27年11月	23日	1,419人	1,531人	636人	718人	916人	310人	5,530人	240人
12月	23日	1,351人	1,620人	700人	630人	929人	371人	5,601人	244人
平成28年1月	23日	1,338人	1,449人	617人	649人	874人	262人	5,189人	226人
2月	23日	1,456人	1,580人	719人	655人	906人	313人	5,629人	245人
3月	26日	1,630人	1,721人	748人	769人	1,126人	410人	6,404人	246人
4月	25日	1,615人	1,673人	703人	739人	1,000人	444人	6,174人	247人
5月	23日	1,361人	1,657人	550人	721人	968人	377人	5,634人	245人
6月	26日	1,574人	1,908人	726人	836人	1,202人	406人	6,652人	256人
7月	25日	1,411人	1,837人	777人	920人	1,097人	481人	6,523人	261人
8月	26日	1,563人	1,826人	881人	885人	1,127人	610人	6,892人	265人
9月	24日	1,421人	1,730人	675人	826人	1,131人	541人	6,324人	264人
10月	25日	1,421人	1,753人	718人	791人	1,131人	448人	6,262人	251人
2年目の計	292日	17,560人	20,285人	8,450人	9,139人	12,407人	4,973人	72,814人	<b>249人</b>
平成28年11月	24日	1,351人	1,701人	723人	836人	1,117人	479人	6,207人	259人
12月	23日	1,424人	1,667人	746人	798人	1,050人	468人	6,153人	267人
平成29年1月	23日	1,196人	1,557人	593人	665人	1,017人	486人	5,514人	240人
2月	22日	1,407人	1,647人	636人	766人	980人	458人	5,894人	269人
3月	26日	1,686人	1,900人	789人	774人	1,209人	594人	6,952人	268人
4月	24日	1,518人	1,681人	692人	706人	1,125人	562人	6,284人	261人
5月	24日	1,486人	1,658人	657人	731人	1,143人	555人	6,230人	260人
6月	26日	1,649人	1,872人	765人	828人	1,336人	579人	7,029人	269人
7月	25日	1,684人	1,750人	714人	859人	1,257人	591人	6,855人	274人
8月	26日	1,672人	1,726人	798人	1,021人	1,192人	537人	6,946人	267人
9月	24日	1,575人	1,748人	765人	841人	1,136人	553人	6,618人	276人
10月	25日	1,659人	1,846人	858人	860人	1,117人	542人	6,882人	275人

3年目の計	292日	18,307人	20,753人	8,736人	9,685人	13,679人	6,404人	77,564人	<b>266人</b>
平成29年11月	24日	1,432人	1,594人	814人	833人	1,100人	503人	6,276人	262人
12月	23日	1,465人	1,697人	793人	838人	1,093人	440人	6,326人	275人
平成30年1月	23日	1,361人	1,573人	624人	861人	1,046人	414人	5,879人	256人
2月	22日	1,463人	1,555人	609人	800人	951人	444人	5,822人	265人
3月	26日	1,764人	1,933人	765人	875人	1,237人	631人	7,205人	277人
4月	24日	1,628人	1,860人	648人	889人	1,136人	510人	6,671人	278人
5月	24日	1,662人	1,901人	703人	804人	1,084人	437人	6,591人	275人
6月	26日	1,845人	1,986人	761人	990人	1,253人	613人	7,448人	286人
7月	25日	1,658人	1,882人	823人	839人	1,186人	503人	6,891人	276人
8月	26日	1,727人	1,901人	892人	818人	1,163人	516人	7,017人	270人
4年目の計	243日	16,005人	17,882人	7,432人	8,547人	11,249人	5,011人	66,126人	<b>272人</b>
合計	1,117日	69,301人	78,362人	31,908人	35,999人	48,336人	20,494人	284,400人	

○表3 支線における路線別1日あたりの平均利用者数の比較

月	路線	運行 日数	祖父江・稲沢線 ふれあいの郷系統 【1日8便】	祖父江・稲沢線 地泉院系統 【1日10便】	下津・ 大里東線 【1日11便】	大里西線 【1日14便】	千代田線 【1日12便】	平和線 【1日12便】
平成26年11月		22日	62人	65人	21人	24人	37人	12人
12月		23日	63人	66人	21人	30人	38人	13人
平成27年1月		23日	55人	62人	19人	28人	34人	14人
2月		23日	56人	65人	20人	27人	34人	15人
3月		24日	61人	71人	22人	27人	40人	17人
4月		25日	61人	68人	24人	31人	36人	15人
5月		23日	60人	61人	27人	29人	37人	14人
6月		26日	61人	73人	28人	33人	40人	15人
7月		26日	63人	77人	29人	32人	38人	15人
8月		26日	62人	68人	30人	34人	37人	12人
9月		23日	61人	64人	31人	31人	42人	15人
10月		26日	56人	63人	28人	29人	41人	13人
1年目の平均		290日	60人	67人	25人	30人	38人	14人
平成27年11月		23日	62人	67人	28人	31人	40人	13人
12月		23日	59人	70人	30人	27人	40人	16人
平成28年1月		23日	58人	63人	27人	28人	38人	11人
2月		23日	63人	69人	31人	28人	39人	14人
3月		26日	63人	66人	29人	30人	43人	16人
4月		25日	65人	67人	28人	30人	40人	18人
5月		23日	59人	72人	24人	31人	42人	16人
6月		26日	61人	73人	28人	32人	46人	16人
7月		25日	56人	73人	31人	37人	44人	19人
8月		26日	60人	70人	34人	34人	43人	23人
9月		24日	59人	72人	28人	34人	47人	23人

10月	25日	57人	70人	29人	32人	45人	18人
2年目の平均	292日	60人	69人	29人	31人	42人	17人
平成28年11月	24日	56人	71人	30人	35人	47人	20人
12月	23日	62人	72人	32人	35人	46人	20人
平成29年1月	23日	52人	68人	26人	29人	44人	21人
2月	22日	64人	75人	29人	35人	45人	21人
3月	26日	65人	73人	30人	30人	47人	23人
4月	24日	63人	70人	29人	29人	47人	23人
5月	24日	62人	69人	28人	30人	48人	23人
6月	26日	63人	72人	29人	32人	51人	22人
7月	25日	67人	70人	29人	34人	50人	24人
8月	26日	64人	66人	31人	39人	46人	21人
9月	24日	66人	73人	32人	35人	47人	23人
10月	25日	66人	74人	34人	34人	45人	22人
3年目の平均	292日	63人	71人	30人	33人	47人	22人
平成29年11月	24日	60人	66人	34人	35人	46人	21人
12月	23日	64人	74人	34人	36人	48人	19人
平成30年1月	23日	59人	68人	27人	37人	45人	18人
2月	22日	67人	71人	28人	36人	43人	20人
3月	26日	69人	74人	29人	34人	48人	24人
4月	24日	68人	78人	27人	37人	47人	21人
5月	24日	69人	79人	29人	34人	45人	18人
6月	26日	71人	76人	29人	38人	48人	24人
7月	25日	66人	75人	33人	34人	47人	20人
8月	26日	66人	73人	34人	31人	45人	20人
4年目の平均	243日	66人	73人	30人	35人	46人	20人

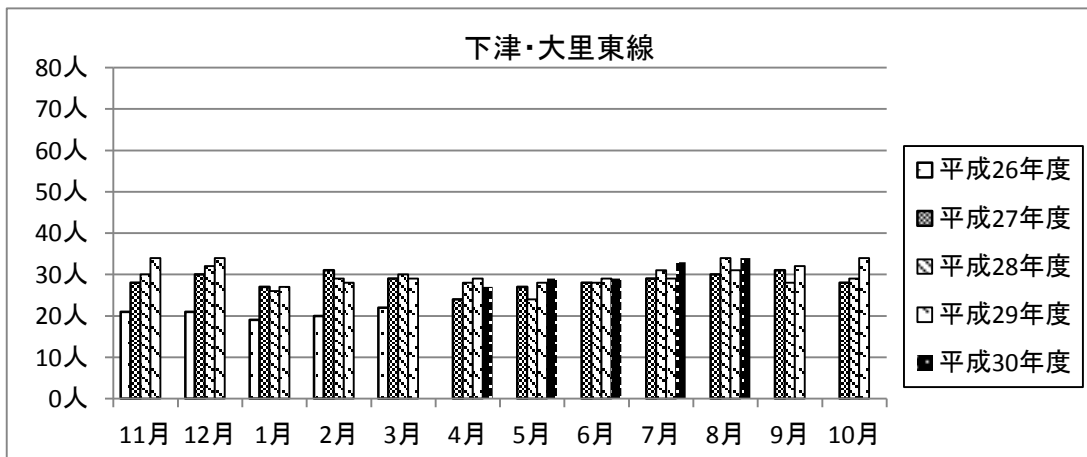
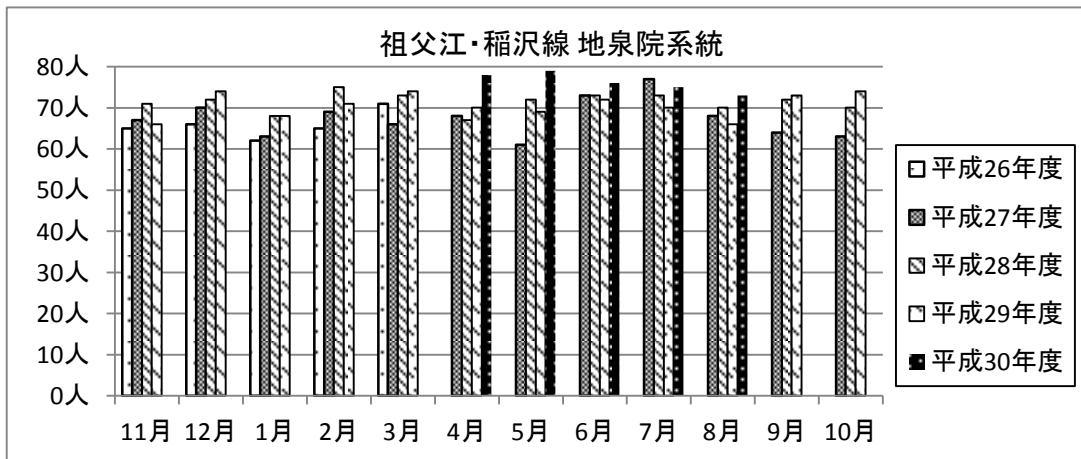
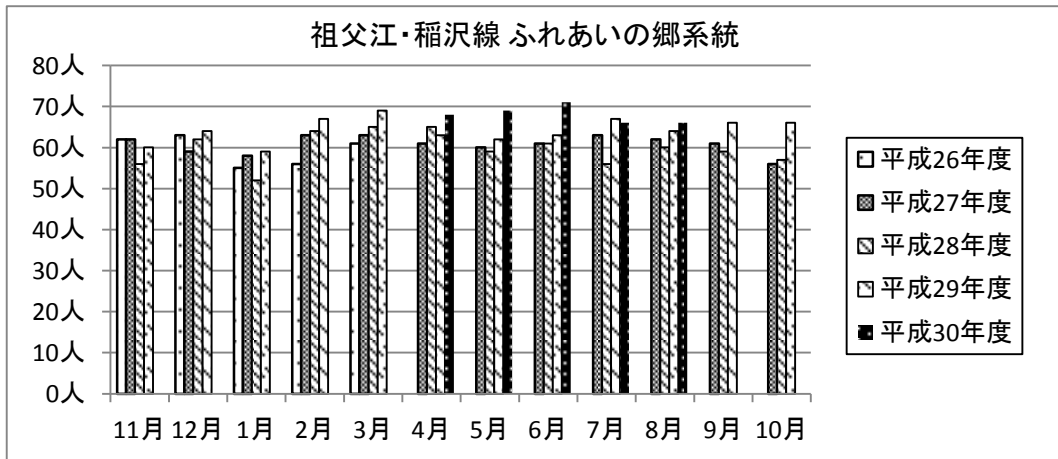
○表4 支線における路線別1便あたりの平均利用者数の比較

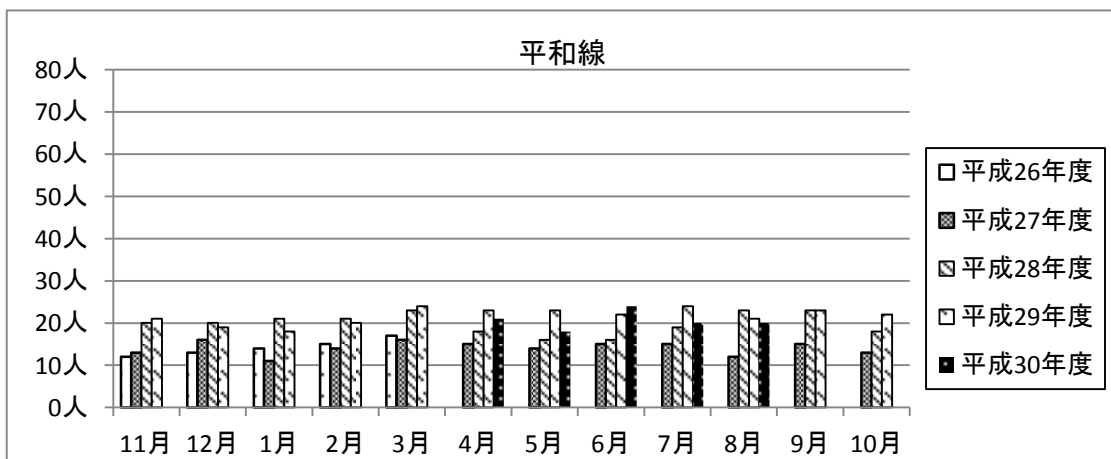
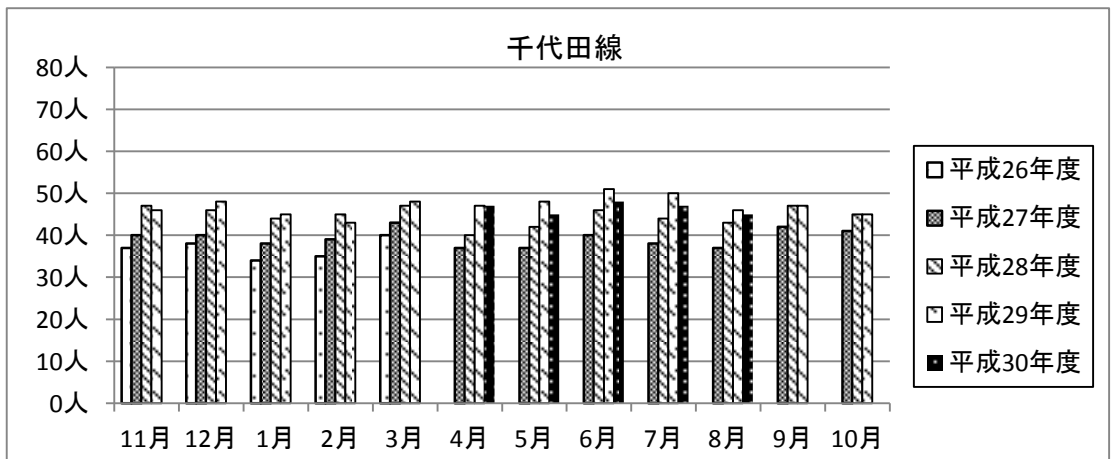
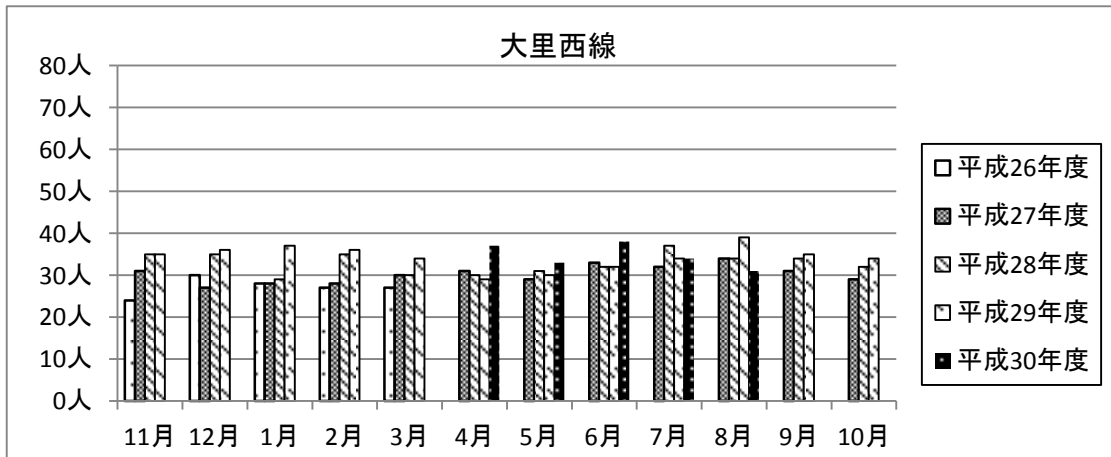
月	路線 祖父江・稲沢線 ふれあいの郷系統 【1日8便】	祖父江・稲沢線 地泉院系統 【1日10便】	下津・ 大里東線 【1日11便】	大里西線 【1日14便】	千代田線 【1日12便】	平和線 【1日12便】
平成26年11月	7.8人	6.5人	1.9人	1.7人	3.1人	1.0人
12月	7.9人	6.6人	1.9人	2.1人	3.2人	1.1人
平成27年1月	6.9人	6.2人	1.7人	2.0人	2.8人	1.2人
2月	7.0人	6.5人	1.8人	1.9人	2.8人	1.3人
3月	7.6人	7.1人	2.0人	1.9人	3.3人	1.4人
4月	7.6人	6.8人	2.2人	2.2人	3.0人	1.3人
5月	7.5人	6.1人	2.5人	2.1人	3.1人	1.2人
6月	7.6人	7.3人	2.5人	2.4人	3.3人	1.3人
7月	7.9人	7.7人	2.6人	2.3人	3.2人	1.3人
8月	7.8人	6.8人	2.7人	2.4人	3.1人	1.0人
9月	7.6人	6.4人	2.8人	2.2人	3.5人	1.3人



10月	7.0人	6.3人	2.5人	2.1人	3.4人	1.1人
1年目の平均	7.5人	6.7人	2.3人	2.1人	3.2人	1.2人
平成27年11月	7.8人	6.7人	2.5人	2.2人	3.3人	1.1人
12月	7.4人	7.0人	2.7人	1.9人	3.3人	1.3人
平成28年1月	7.3人	6.3人	2.5人	2.0人	3.2人	0.9人
2月	7.9人	6.9人	2.8人	2.0人	3.3人	1.2人
3月	7.9人	6.6人	2.6人	2.1人	3.6人	1.3人
4月	8.1人	6.7人	2.5人	2.1人	3.3人	1.5人
5月	7.4人	7.2人	2.2人	2.2人	3.5人	1.3人
6月	7.6人	7.3人	2.5人	2.3人	3.8人	1.3人
7月	7.0人	7.3人	2.8人	2.6人	3.7人	1.6人
8月	7.5人	7.0人	3.1人	2.4人	3.6人	1.9人
9月	7.4人	7.2人	2.5人	2.4人	3.9人	1.9人
10月	7.1人	7.0人	2.6人	2.3人	3.8人	1.5人
2年目の平均	7.5人	6.9人	2.6人	2.2人	3.5人	1.4人
平成28年11月	7.0人	7.1人	2.7人	2.5人	3.9人	1.7人
12月	7.8人	7.2人	2.9人	2.5人	3.8人	1.7人
平成29年1月	6.5人	6.8人	2.4人	2.1人	3.7人	1.8人
2月	8.0人	7.5人	2.6人	2.5人	3.8人	1.8人
3月	8.1人	7.3人	2.7人	2.1人	3.9人	1.9人
4月	7.9人	7.0人	2.6人	2.1人	3.9人	1.9人
5月	7.8人	6.9人	2.5人	2.1人	4.0人	1.9人
6月	7.9人	7.2人	2.6人	2.3人	4.3人	1.8人
7月	8.4人	7.0人	2.6人	2.4人	4.2人	2.0人
8月	8.0人	6.6人	2.8人	2.8人	3.8人	1.8人
9月	8.3人	7.3人	2.9人	2.5人	3.9人	1.9人
10月	8.3人	7.4人	3.1人	2.4人	3.8人	1.8人
3年目の平均	7.8人	7.1人	2.7人	2.4人	3.9人	1.8人
平成29年11月	7.5人	6.6人	3.1人	2.5人	3.8人	1.8人
12月	8.0人	7.4人	3.1人	2.6人	4.0人	1.6人
平成30年1月	7.4人	6.8人	2.5人	2.6人	3.8人	1.5人
2月	8.4人	7.1人	2.5人	2.6人	3.6人	1.7人
3月	8.6人	7.4人	2.6人	2.4人	4.0人	2.0人
4月	8.1人	7.8人	2.5人	2.6人	3.9人	1.8人
5月	8.6人	7.9人	2.6人	2.4人	3.8人	1.5人
6月	8.9人	7.6人	2.7人	2.7人	4.0人	2.0人
7月	8.3人	7.5人	3.0人	2.4人	4.0人	1.7人
8月	8.3人	7.3人	3.1人	2.2人	3.7人	1.7人
4年目の平均	8.2人	7.3人	2.8人	2.5人	3.9人	1.7人

○図2 支線における路線ごとの1日あたり平均利用人数





## (2) コミュニティバスの曜日別利用者数

次の表5、6は、平成26年11月4日から平成30年8月31日までの稲沢中央線 アピタ稲沢店系統における1日あたりの利用者数を年度毎の曜日別の利用者数及び支線における曜日別1日あたりの利用者数に示したものです。

稲沢中央線 アピタ稲沢店系統における月曜日から金曜日までの利用者数は各年度とも大差ありませんが、土曜日における利用者数と平日における利用者数の平均を比較しますと、土曜日は36.0%から41.6%の減、日曜日は39.4%から50.2%の減となっております。

支線におきましては、祖父江・稲沢線 ふれあいの郷系統の土曜日は約25%の減、地泉院系統は約34%の減であり、下津・大里東線は約17%の減、大里西線は約32%の減、千代田線は約20%の減、平和線は約6%の増となっております。

平和線以外の路線における土曜日の利用者数は、平日と比較して少なくなっています。

○表5 稲沢中央線 アピタ稲沢店系統における年度毎の曜日別1日あたりの平均利用者数

単位：人

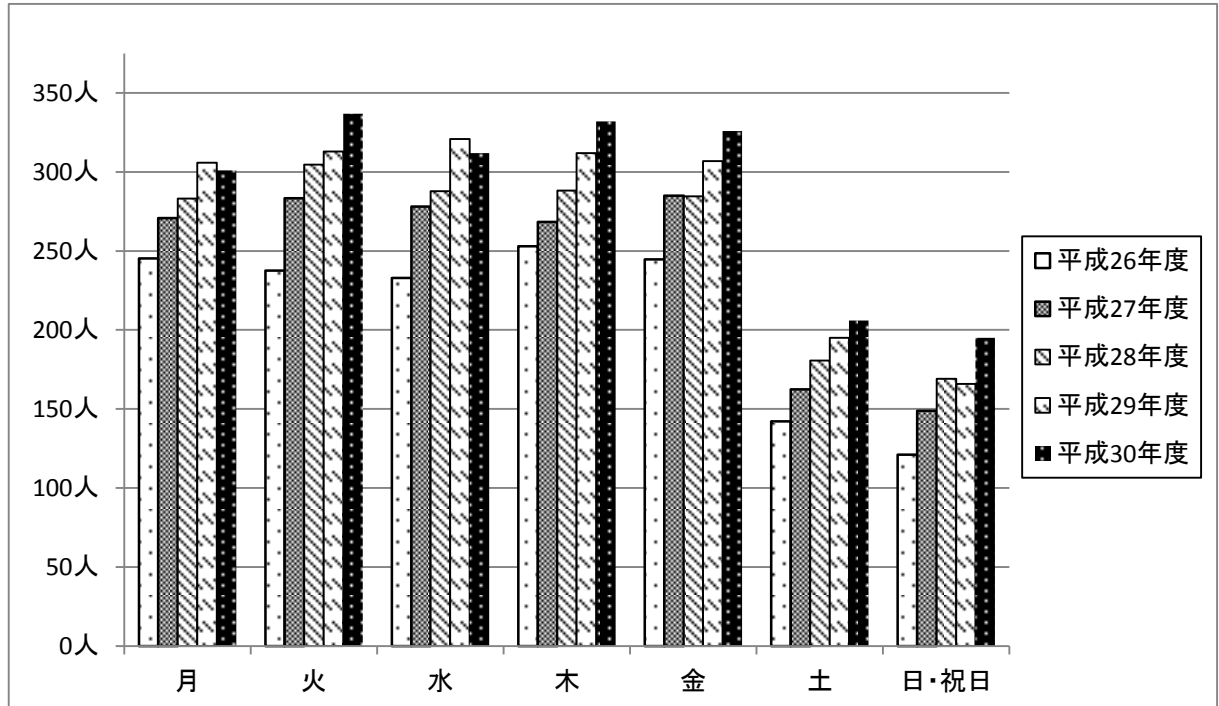
路線 曜日	平成26年度	平成27年度	平成28年度	平成29年度	平成30年度
月曜日	245	271	283	306	301
火曜日	238	283	305	313	337
水曜日	233	278	288	321	312
木曜日	253	268	288	312	332
金曜日	245	285	285	307	326
土曜日	142	162	181	195	206
日曜・祝日	121	149	169	166	195
平日の平均	243	277	290	312	322

○表6 支線における曜日別1日あたりの平均利用者数

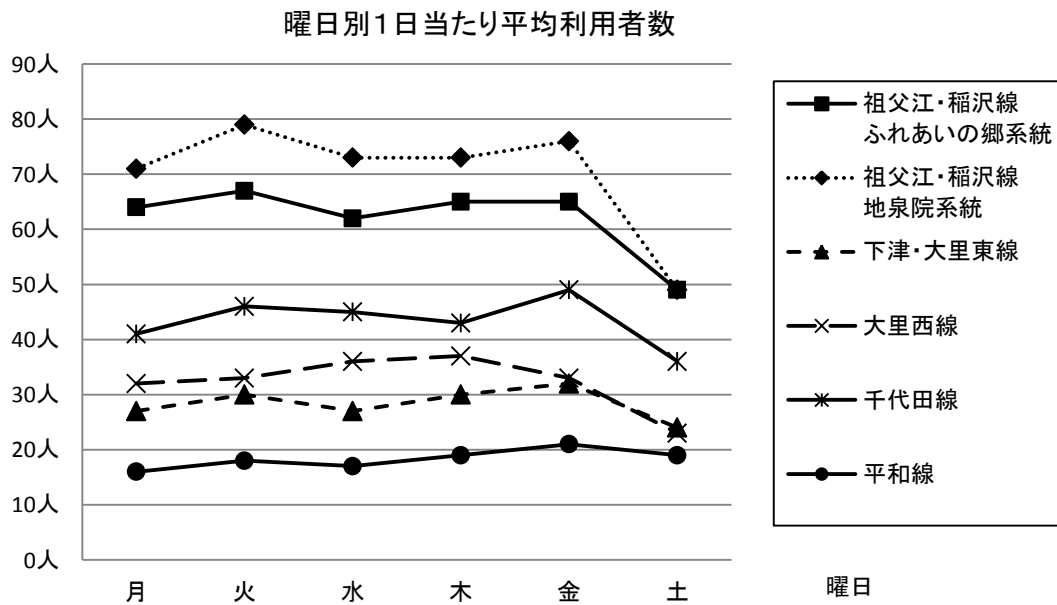
単位：人

路線 曜日	祖父江・稲沢線 ふれあいの郷 系統	祖父江・稲沢線 地泉院系統	下津・ 大里東線	大里西線	千代田線	平和線
月曜日	64	71	27	32	41	16
火曜日	67	79	30	33	46	18
水曜日	62	73	27	36	45	17
木曜日	65	73	30	37	43	19
金曜日	65	76	32	33	49	21
土曜日	49	49	24	23	36	19
平日の平均	65	74	29	34	45	18

○図3 稲沢中央線 アピタ稲沢店系統における曜日別1日あたり平均利用者数



○図4 支線における曜日別1日あたり平均利用者数



### 3 コミュニティタクシーの利用状況

次の表7は、平成26年11月4日から平成30年8月31日までの1月あたりのコミュニティタクシーの利用状況を示したものです。

平成26年11月4日から平成27年10月31日（計画変更1年目）の1か月あたりの平均利用件数は9.2件、平均利用者数は11.1人となっており、計画変更2年目となる平成27年11月1日から平成28年10月31日までの同利用件数は6.6件、同利用者数は8.2人、計画変更3年目となる平成28年11月1日から平成29年10月31日までの同利用件数は5.8件、同利用者数は7.3人となっております。

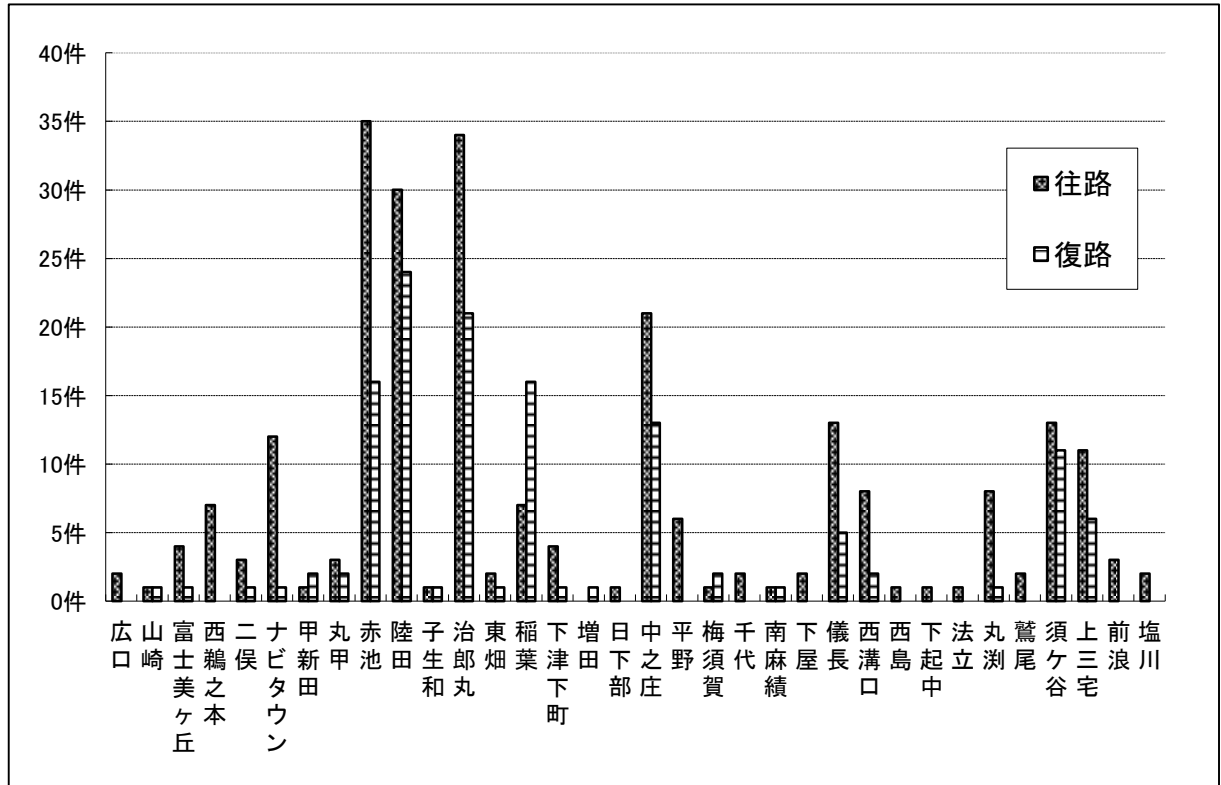
計画変更4年目となる平成29年11月1日から平成30年8月31日までの同利用件数は11.4件、同利用者数は12.4人となっており、計画変更3年目と比較すると利用件数は96.6%の増、利用人数は69.9%の増となっております。

○表7 コミュニティタクシーの利用件数及び利用者数

年 月	利用件数 〔単位:件〕	利用者数 〔単位:人〕	年 月	利用件数 〔単位:件〕	利用者数 〔単位:人〕
平成26年11月	9	11	平成28年11月	8	8
12月	7	7	12月	7	8
平成27年1月	6	8	平成29年1月	4	5
2月	7	7	2月	6	15
3月	11	13	3月	5	6
4月	16	19	4月	0	0
5月	12	15	5月	1	1
6月	12	14	6月	4	5
7月	6	9	7月	3	4
8月	11	16	8月	8	8
9月	1	2	9月	10	11
10月	12	12	10月	14	16
1年目の平均	<b>9.2</b>	<b>11.1</b>	3年目の平均	<b>5.8</b>	<b>7.3</b>
平成27年11月	17	19	平成29年11月	12	16
12月	11	12	12月	10	10
平成28年1月	1	1	平成30年1月	14	15
2月	7	17	2月	5	5
3月	8	9	3月	12	12
4月	12	14	4月	14	15
5月	7	10	5月	11	12
6月	2	2	6月	13	14
7月	6	6	7月	13	13
8月	4	4	8月	10	12
9月	3	3	4年目の平均	<b>11.4</b>	<b>12.4</b>
10月	1	1	合 計	<b>373</b>	<b>442</b>
2年目の平均	<b>6.6</b>	<b>8.2</b>			

この利用状況を区間別に往路（各タクシー乗り場⇒バス停留所）と復路（バス停留所⇒各タクシー乗り場）に分け、どのタクシー乗り場が利用されたかを示したものが、次のグラフです。

○図5 タクシー乗り場の利用件数



『往路』での利用の件数が10件を超えるタクシー乗り場としましては、「赤池」が35件、「治郎丸」が34件、「陸田」が30件、「中之庄」が21件、「儀長」、「須ヶ谷」が各13件、「ナビタウン」が12件、「上三宅」が11件となっています。

『復路』での同件数としましては、「陸田」が24件、「治郎丸」が21件、「赤池」、「稲葉」が各16件、「中之庄」が13件、「須ヶ谷」が11件となっています。

44カ所のタクシー乗り場のうち、往路、復路を併せて34カ所のタクシー乗り場の利用がありました。

#### 4 コミュニティバスの利用者1人あたりの運行経費における市負担額

コミュニティバスの運行経費における市負担額は、稲沢中央線 アピタ稲沢店系統は名鉄バス株式会社、他の路線は名鉄西部交通西部株式会社と契約した運行管理委託料から利用料金を差し引きした額となります。

16 ページの表9は、各運行路線の平成26年11月4日から平成30年8月31日までの期間における利用者1人あたりの運行経費における市負担額の推移を表したものです。

なお、各運行路線における運行経費の積算数値は、表8のとおりです。

○表8 利用者1人あたりの運行経費の積算数値

項 目	金額 (1日1台あたり・税込み)	備 考
稲沢中央線 アピタ稲沢店系統	82,500円	平成26年11月4日～平成27年3月31日
	85,600円	平成27年4月1日～平成28年3月31日
	85,300円	平成28年4月1日～平成29年3月31日
	81,200円	平成29年4月1日～平成29年5月7日
	83,000円	平成29年5月8日～平成30年3月31日
	81,200円	平成30年4月1日～平成31年3月31日
祖父江・稲沢線 ふれあいの郷系統	45,000円	平成26年11月4日～平成27年3月31日
	47,200円	平成27年4月1日～平成28年3月31日
	46,700円	平成28年4月1日～平成29年3月31日
	46,400円	平成29年4月1日～平成29年5月7日
	46,300円	平成29年5月8日～平成30年3月31日
	46,800円	平成30年4月1日～平成31年3月31日
祖父江・稲沢線 地泉院系統	46,400円	平成26年11月4日～平成27年3月31日
	47,900円	平成27年4月1日～平成28年3月31日
	47,400円	平成28年4月1日～平成29年3月31日
	47,000円	平成29年4月1日～平成29年5月7日
	47,400円	平成29年5月8日～平成30年3月31日
	47,800円	平成30年4月1日～平成31年3月31日
下津・大里東線	39,500円	平成26年11月4日～平成27年3月31日
	40,500円	平成27年4月1日～平成28年3月31日
	40,400円	平成28年4月1日～平成29年3月31日
	40,100円	平成29年4月1日～平成29年5月7日
	40,100円	平成29年5月8日～平成30年3月31日
	40,500円	平成30年4月1日～平成31年3月31日
大里西線	40,100円	平成26年11月4日～平成27年3月31日
	38,800円	平成27年4月1日～平成28年3月31日
	38,700円	平成28年4月1日～平成29年3月31日
	38,500円	平成29年4月1日～平成29年5月7日
	38,500円	平成29年5月8日～平成30年3月31日
	38,800円	平成30年4月1日～平成31年3月31日



項 目	金額 (1日1台あたり・税込み)	備 考
千代田線	40,200 円	平成 26 年 11 月 4 日～平成 27 年 3 月 31 日
	42,000 円	平成 27 年 4 月 1 日～平成 28 年 3 月 31 日
	41,500 円	平成 28 年 4 月 1 日～平成 29 年 3 月 31 日
	41,200 円	平成 29 年 4 月 1 日～平成 29 年 5 月 7 日
	41,200 円	平成 29 年 5 月 8 日～平成 30 年 3 月 31 日
	41,500 円	平成 30 年 4 月 1 日～平成 31 年 3 月 31 日
平和線	41,000 円	平成 26 年 11 月 4 日～平成 27 年 3 月 31 日
	43,600 円	平成 27 年 4 月 1 日～平成 28 年 3 月 31 日
	42,800 円	平成 28 年 4 月 1 日～平成 29 年 3 月 31 日
	42,400 円	平成 29 年 4 月 1 日～平成 29 年 5 月 7 日
	42,500 円	平成 29 年 5 月 8 日～平成 30 年 3 月 31 日
	43,000 円	平成 30 年 4 月 1 日～平成 31 年 3 月 31 日

項 目	金 額 (税込み)	備 考
大里駅乗り入れ 構内営業料	1 月あたり 8,694 円	平成 26 年 11 月 4 日～ 平成 31 年 3 月 31 日 (下津・大里東線及び大里西線の運 行経費に按分して計上)
国府宮駅乗り入れ 構内営業料	1 月あたり 24,686 円	平成 26 年 11 月 4 日～ 平成 27 年 3 月 31 日 (祖父江・稲沢線、大里西線、千代 田線の 3 路線 4 系統運行経費に按分し て計上)
	1 月あたり 24,685 円	平成 27 年 4 月 1 日～ 平成 30 年 3 月 31 日 (祖父江・稲沢線、大里西線、千代 田線の 3 路線 4 系統運行経費に按分し て計上)
	1 月あたり 24,686 円	平成 30 年 4 月 1 日～ 平成 31 年 3 月 31 日 (祖父江・稲沢線、大里西線、千代 田線の 3 路線 4 系統運行経費に按分し て計上)
追 加 便	距離制運賃	運行した路線の運行経費に計上

○表9 コミュニティバスの利用者1人あたりの運行経費における市負担額の比較

路線 月	稲沢中央線 アピタ稲沢店 系統	祖父江・稲沢線 ふれあいの郷 系統	祖父江・稲沢線 地泉院 系統	下津・ 大里東線	大里西線	千代田線	平和線
平成26年11月	231円	568円	541円	1,771円	1,487円	934円	3,170円
12月	230円	543円	537円	1,711円	1,153円	901円	3,103円
平成27年1月	255円	641円	575円	1,901円	1,268円	1,020円	2,718円
2月	225円	623円	545円	1,829円	1,314円	1,004円	2,687円
3月	217円	559円	482円	1,640円	1,338円	844円	2,303円
4月	180円	613円	532円	1,497円	1,102円	988円	2,775円
5月	219円	617円	610円	1,328円	1,178円	983円	2,913円
6月	165円	587円	476円	1,274円	1,010円	878円	2,712円
7月	164円	563円	448円	1,220円	1,036円	956円	2,797円
8月	190円	583円	539円	1,162円	978円	973円	3,436円
9月	186円	591円	565円	1,151円	1,101円	830円	2,828円
10月	202円	676円	591円	1,291円	1,169円	869円	3,296円
1年目の平均	<b>205円</b>	<b>597円</b>	<b>537円</b>	<b>1,481円</b>	<b>1,178円</b>	<b>932円</b>	<b>2,895円</b>
11月	204円	601円	552円	1,311円	1,087円	894円	3,092円
12月	192円	628円	514円	1,165円	1,256円	878円	2,568円
平成28年1月	212円	645円	592円	1,345円	1,218円	942円	3,701円
2月	203円	586円	539円	1,129円	1,202円	907円	3,085円
3月	186円	583円	565円	1,240円	1,151円	811円	2,630円
4月	164円	553円	541円	1,275円	1,154円	882円	2,267円
5月	188円	615円	493円	1,524円	1,078円	828円	2,476円
6月	158円	593円	475円	1,282円	1,056円	738円	2,630円
7月	162円	651円	479円	1,135円	891円	784円	2,106円
8月	164円	606円	511円	1,029円	982円	816円	1,694円
9月	163円	616円	500円	1,267円	972円	735円	1,776円
10月	179円	649円	514円	1,239円	1,068円	762円	2,259円
2年目の平均	<b>181円</b>	<b>611円</b>	<b>523円</b>	<b>1,245円</b>	<b>1,013円</b>	<b>831円</b>	<b>2,524円</b>
11月	164円	661円	506円	1,172円	958円	741円	2,030円
12月	163円	585円	491円	1,077円	962円	761円	1,989円
平成29年1月	189円	725円	536円	1,396円	1,183円	785円	1,912円
2月	168円	566円	495円	1,244円	950円	790円	1,938円
3月	156円	561円	501円	1,163円	1,149円	744円	1,762円
4月	138円	567円	510円	1,128円	1,153円	727円	1,708円
5月	150円	583円	528円	1,302円	1,110円	718円	1,744円
6月	127円	556円	501円	1,197円	1,048円	654円	1,803円
7月	131円	518円	526円	1,230円	965円	664円	1,693円
8月	113円	550円	562円	1,143円	824円	751円	1,935円
9月	135円	542円	497円	1,101円	949円	720円	1,729円

10月	129円	528円	486円	995円	969円	769円	1,834円
3年目の平均	<b>147円</b>	<b>579円</b>	<b>512円</b>	<b>1,179円</b>	<b>1,018円</b>	<b>735円</b>	<b>1,840円</b>
11月	152円	612円	552円	1,016円	955円	748円	1,907円
12月	146円	558円	488円	993円	904円	709円	2,110円
平成30年1月	163円	613円	527円	1,318円	876円	749円	2,278円
2月	152円	537円	525円	1,296円	907円	795円	1,985円
3月	136円	517円	483円	1,205円	989円	713円	1,622円
4月	111円	581円	452円	1,345円	892円	718円	1,895円
5月	127円	505円	435円	1,223円	1,003円	759円	2,231円
6月	112円	489円	458円	1,223円	867円	699円	1,696円
7月	101円	534円	469円	1,066円	992円	715円	2,014円
8月	111円	537円	496円	1,009円	1,073円	778円	2,039円
4年目の平均	<b>131円</b>	<b>548円</b>	<b>489円</b>	<b>1,169円</b>	<b>946円</b>	<b>738円</b>	<b>1,978円</b>

稲沢中央線 アピタ稲沢店系統における、平成26年11月4日から平成27年10月31日（計画変更1年目）の利用者1人あたりの運行経費における市負担額の平均は205円となっており、計画変更2年目となる平成27年11月1日から平成28年10月31日までの市負担額の平均は181円となっています。

計画変更3年目となる平成28年11月1日から平成29年10月31日までの市負担額の平均は147円、計画変更4年目となる平成29年11月1日から平成30年8月31日までの市負担額の平均は131円となっており、年々市の負担額は減少しています。

祖父江・稲沢線 ふれあいの郷系統の計画変更1年目の市負担額の平均は597円、計画変更2年目の市負担額の平均は611円、計画変更3年目の市負担額の平均は579円、計画変更4年目の市負担額は548円となっており、

同線 地泉院系統の計画変更1年目の市負担額の平均は537円、計画変更2年目の市負担額の平均は523円、計画変更3年目の市負担額の平均は512円、計画変更4年目の市負担額は489円となっており、祖父江・稲沢線につきましても、市負担額は年々減少しております。

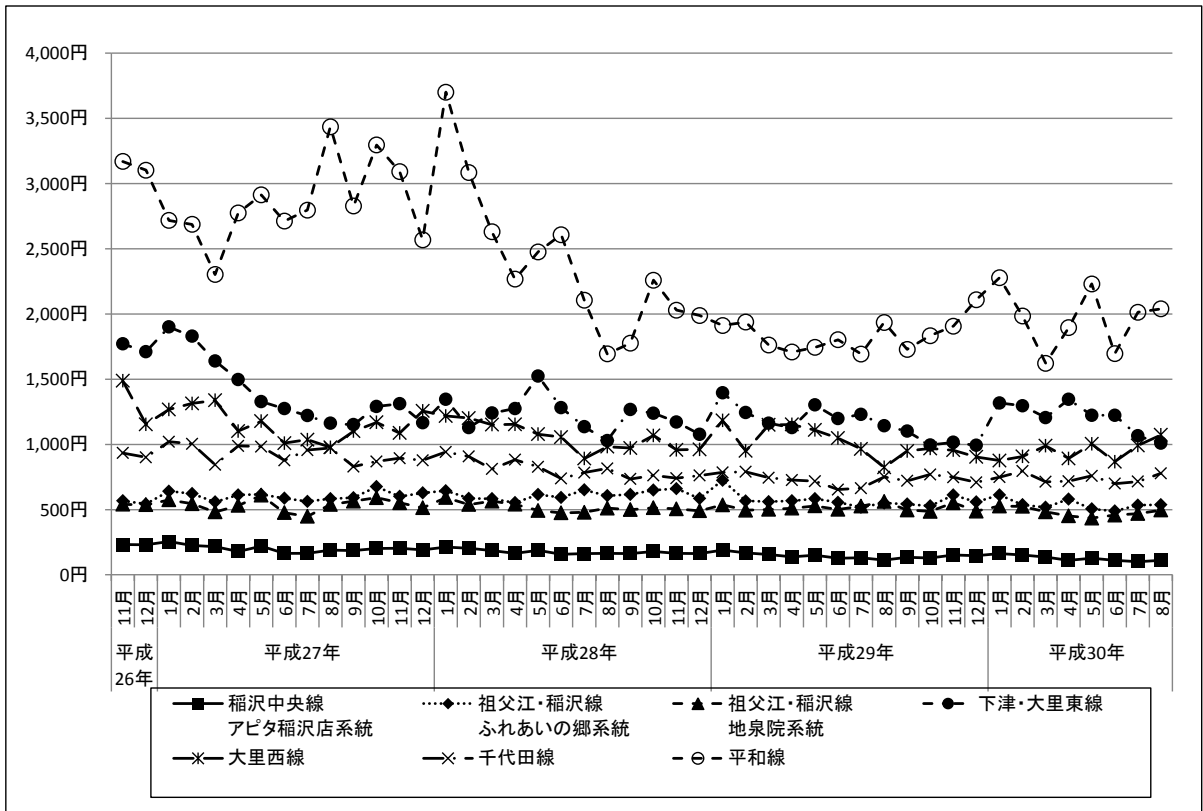
下津・大里東線の計画変更1年目の市負担額の平均は1,481円、計画変更2年目の市負担額の平均は1,245円、計画変更3年目の市負担額の平均は1,179円、計画変更4年目の市負担額は1,169円となっており、3年目と4年目はほぼ横這いで推移しています。

大里西線の市負担額は計画変更1年目の市負担額の平均は1,178円、計画変更2年目の市負担額の平均は1,013円、計画変更3年目の市負担額の平均は1,018円、計画変更4年目の市負担額は946円となっており、3年目と比べると7.1%の減となっています。

千代田線の計画変更1年目の市負担額の平均は932円、計画変更2年目の市負担額の平均は831円、計画変更3年目の市負担額の平均は735円、計画変更4年目の市負担額は738円となっており、3年目と4年目はほぼ横這いで推移しています。

平和線の計画変更1年目の市負担額の平均は2,895円、計画変更2年目の市負担額の平均は2,524円、計画変更3年目の市負担額の平均は1,840円、計画変更4年目の市負担額は1,978円となっており、3年目と比較すると7.5%の増となっています。

○図6 利用者1人あたりにおける運行経費の市負担額



## 5 コミュニティタクシーの利用者1人あたりの運行経費における市負担額

コミュニティタクシーの運行経費における市負担額は、名鉄西部交通西部株式会社と契約した運行管理委託料から利用料金を差し引きした額となります。

次の表11は、平成26年11月4日から平成30年8月31日までの期間における利用者1人あたりの運行経費における市負担額の推移を表したものです。

なお、各運行路線における運行経費の積算数値は、表10のとおりです。

○表10 利用者1人あたりの運行経費の積算数値

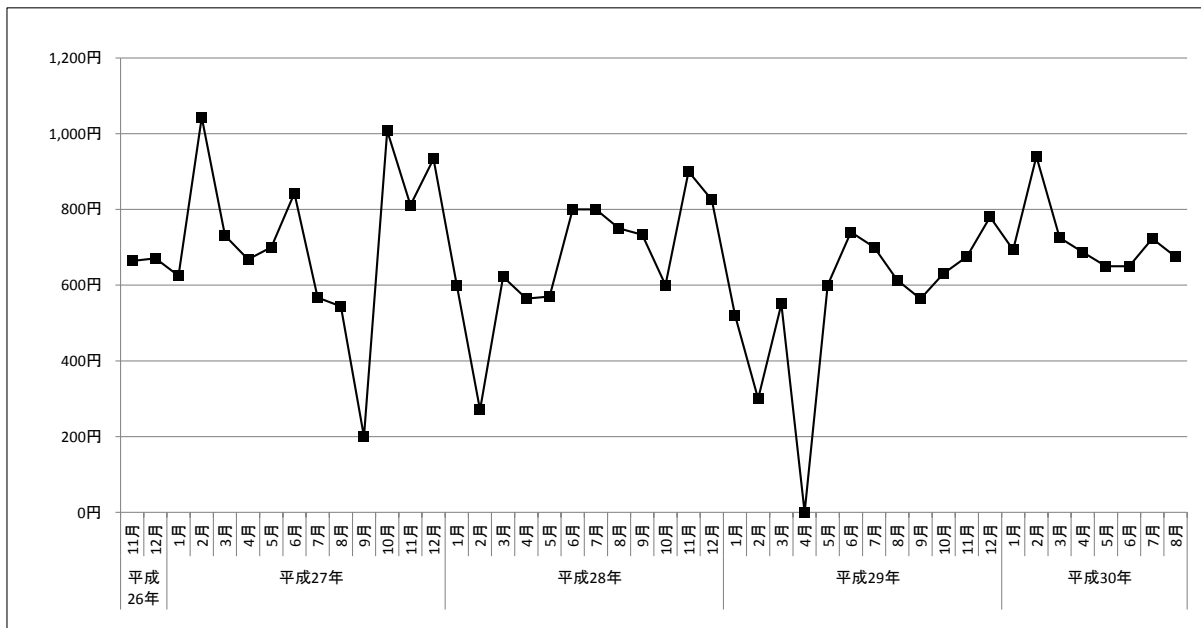
区分	単位	金額（税込み）	備考
運行距離が2kmまで	1回あたり	800円	平成26年11月4日～平成31年3月31日
運行距離が2kmを超える場合	1回あたり	1,200円	平成26年11月4日～平成29年3月31日
	1回あたり	1,300円	平成29年4月1日～平成31年3月31日

○表11 コミュニティタクシーの利用者1人あたりの運行経費における市負担額

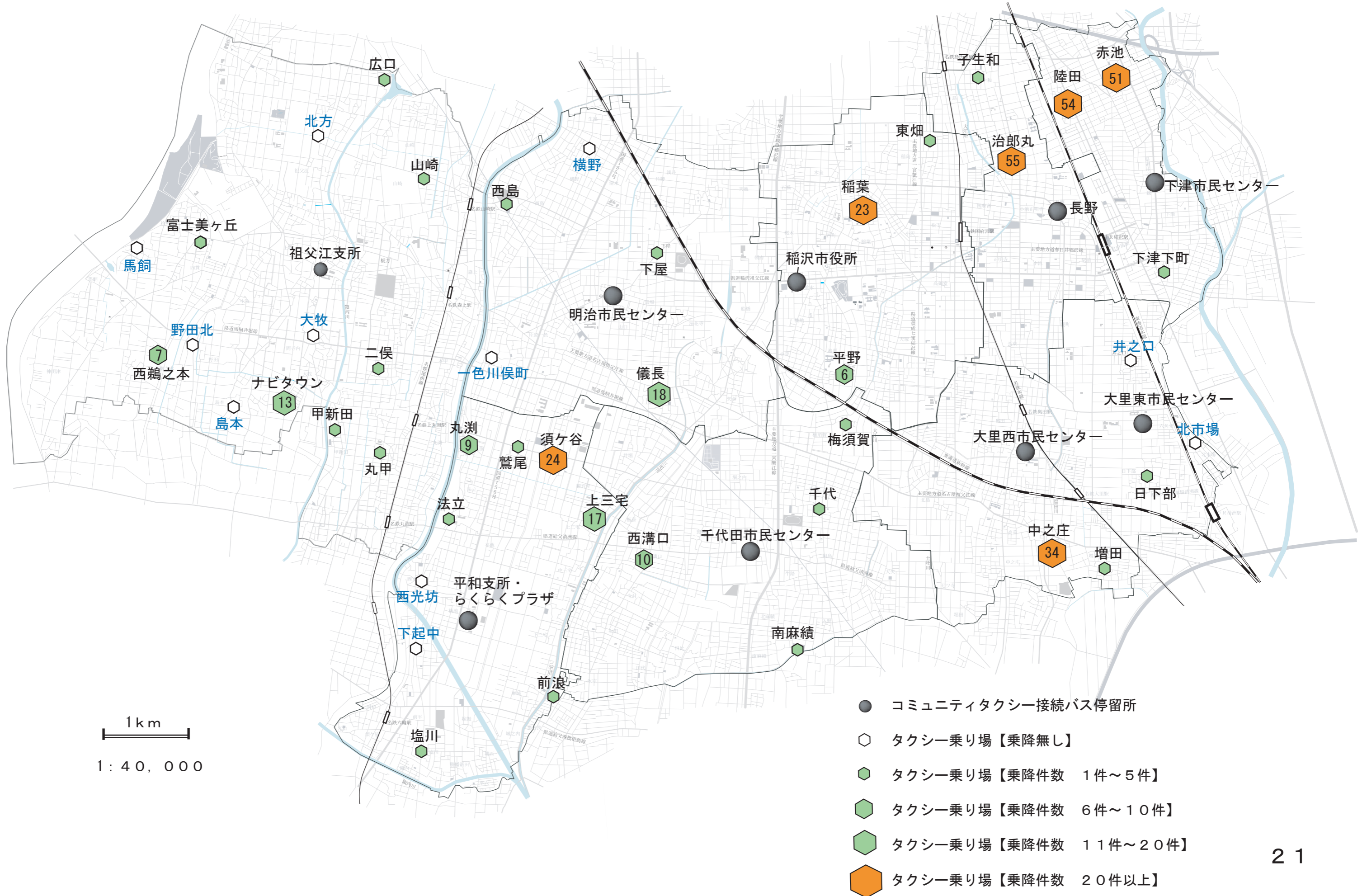
月	運行経費	月	運行経費
平成26年11月	664円	平成28年11月	900円
12月	671円	12月	825円
平成27年1月	625円	平成29年1月	520円
2月	1,043円	2月	300円
3月	731円	3月	550円
4月	668円	4月	0円
5月	700円	5月	600円
6月	843円	6月	740円
7月	567円	7月	700円
8月	544円	8月	613円
9月	200円	9月	564円
10月	1,008円	10月	631円
11月	811円	11月	675円
12月	933円	12月	780円
平成28年1月	600円	平成30年1月	693円
2月	271円	2月	940円
3月	622円	3月	725円
4月	564円	4月	687円
5月	570円	5月	650円
6月	800円	6月	650円
7月	800円	7月	723円
8月	750円	8月	675円
9月	733円	平均額	662円
10月	600円		

コミュニティタクシーの利用者1人あたりの運行経費における市負担額につきましては、0円～1,043円の間を推移しております。

○図7 コミュニティタクシー利用者1人あたりにおける運行経費の市負担額



# コミュニティタクシー利用状況



稲沢中央線(5/20~5/27分)			
停留所番号	停留所名	乗降者数(人)	
		乗車人数	降車人数
40	JR稲沢駅西口	152	136
41	駅前一丁目	24	34
42	<b>小池二丁目</b>	<b>12</b>	<b>22</b>
29	小池南	30	28
30	稲沢市民病院	203	220
28	正明寺	21	21
27	国府宮駅	2,001	1,985
79	松下町	41	87
80	小沢	29	40
81	城見ヶ丘	36	86
82	稲沢町前田	144	214
83	<b>美術館・保健センター</b>	<b>31</b>	<b>30</b>
84	稲沢公園	70	88
20	稲沢市役所	534	791
85	朝府	44	261
18	アピタ稲沢店	404	469
78	国分団地西	45	10
87	船橋	16	31
88	矢合観音	303	259
86	国分団地	417	90
	乗車不明	345	
	計	4,902	4,902

祖父江・稲沢線 ふれあいの郷系統(運行日数:24日)					
停留所番号	停留所名	市民病院行き		祖父江方面	
		乗車人数(人)	降車人数(人)	乗車人数(人)	降車人数(人)
1	<b>ふれあいの郷</b>	<b>87</b>			<b>96</b>
2	江西	16	0	0	15
3	下沼	2	1	0	14
4	善光寺南	21	1	2	11
5	祖父江中学校北	38	0	0	26
6	祖父江口	73	5	17	41
7	鶴塚	0	0	0	3
8	祖父江支所	30	1	3	39
9	<b>稲沢厚生病院</b>	<b>151</b>	46	45	<b>97</b>
10	森上駅	49	43	36	57
11	日光	25	29	4	47
12	片原一色	45	3	0	19
13	愛知西農協明治支店	7	3	2	4
14	明治市民センター	52	6	2	9
15	<b>西島新町</b>	<b>95</b>	17	18	<b>94</b>
16	清水	4	0	2	1
17	天池	0	3	5	2
18	<b>アピタ稲沢店</b>	25	<b>123</b>	<b>150</b>	66
19	<b>ヨシツヤ新稲沢店</b>	34	<b>98</b>	74	37
20	稲沢市役所	6	44	44	31
21	石橋	9	2	1	31
22	木全	3	5	6	12
23	江越	3	11	12	11
24	本郷	5	6	0	0
25	稲島十丁目	3	4	5	6
26	松下西	9	41	29	17
27	<b>国府宮駅</b>	37	<b>201</b>	<b>226</b>	46
28	正明寺	1	15	13	0
29	小池南	0	7	12	0
30	<b>稲沢市民病院</b>		<b>115</b>	<b>124</b>	
	計	830	830	832	832

祖父江・稲沢線 地泉院系統(運行日数:24日)					
停留所番号	停留所名	市民病院行き		祖父江方面	
		乗車人数(人)	降車人数(人)	乗車人数(人)	降車人数(人)
31	地泉院	14			31
32	愛知西農協長岡支店	12	0	0	8
33	富士美ヶ丘南	46	0	0	37
34	中牧西	9	0	0	2
35	中牧	2	0	0	0
5	祖父江中学校北	48	4	0	41
36	祖父江の森	10	0	0	14
8	祖父江支所	61	4	2	68
9	<b>稲沢厚生病院</b>	<b>222</b>	6	25	<b>188</b>
10	森上駅	89	60	40	67
11	日光	40	14	7	22
12	片原一色	37	9	7	58
13	愛知西農協明治支店	10	9	7	11
14	明治市民センター	15	3	9	49
15	西島新町	76	26	39	62
16	清水	6	1	1	5
17	天池	4	0	0	2
18	<b>アピタ稲沢店</b>	48	<b>130</b>	<b>115</b>	38
19	<b>ヨシツヤ新稲沢店</b>	40	76	<b>99</b>	46
20	稲沢市役所	6	79	30	39
21	石橋	56	8	8	30
22	木全	31	3	4	11
23	江越	16	10	2	7
24	本郷	14	5	10	5
25	稲島十丁目	9	8	4	4
26	松下西	16	42	42	15
27	<b>国府宮駅</b>	56	<b>341</b>	<b>327</b>	46
28	正明寺	0	5	3	2
29	小池南	0	13	29	0
30	<b>稲沢市民病院</b>		<b>137</b>	<b>98</b>	
	計	993	993	908	908



下津・大里東線(運行日数:24日)					
停留所番号	停留所名	大里駅行き		下津市民センター行き	
		乗車人数(人)	降車人数(人)	乗車人数(人)	降車人数(人)
37	下津市民センター	16			14
38	リーフウォーク稲沢	130	3	4	111
39	長野	24	6	1	12
40	JR稲沢駅西口	31	45	35	44
41	駅前一丁目	13	9	10	15
42	小池二丁目	9	12	18	8
29	小池南	0	1	0	7
30	稲沢市民病院	69	57	58	82
43	長束	14	14	30	14
44	パールシティ	18	81	73	17
45	大里東市民センター	8	22	31	4
46	日下部郵便局	1	16	21	42
47	大里駅		67	89	
	計	333	333	370	370

大里西線(運行日数:24日)					
停留所番号	停留所名	国府宮駅行き		大里西市民センター行き	
		乗車人数(人)	降車人数(人)	乗車人数(人)	降車人数(人)
48	大里西市民センター	10			4
47	大里駅	144	2	1	128
49	田畑	8	6	1	7
50	宮長	36	4	8	17
51	緑町	104	29	17	69
52	アクロスプラザ稲沢	81	62	76	105
43	長束	18	10	8	6
30	稲沢市民病院	31	122	97	24
29	小池南	10	20	1	2
28	正明寺	0	10	9	0
27	国府宮駅		177	144	
	計	442	442	362	362

千代田線(運行日数:24日)					
停留所番号	停留所名	勝幡駅行き		稲沢市民病院行き	
		乗車人数(人)	降車人数(人)	乗車人数(人)	降車人数(人)
30	稲沢市民病院	134			110
29	小池南	9	0	0	13
28	正明寺	22	0	2	40
27	国府宮駅	219	75	26	248
65	高御堂住宅西	36	16	40	38
52	アクロスプラザ稲沢	33	63	86	28
64	大塚	9	8	17	16
63	南緑町	10	36	50	9
62	大矢北	14	64	44	13
61	大矢	2	18	11	2
60	附島	3	30	32	2
59	千代田市民センター	7	27	37	9
58	野崎	9	11	10	7
57	目比	0	3	4	0
56	田代団地北	17	35	38	10
55	坂田	6	2	10	6
54	氷室	1	5	7	2
53	勝幡駅		51	44	
	※平和線への乗継		87		
	※平和線からの乗継			95	
	計	531	531	553	553

平和線(運行日数:24日)					
停留所番号	停留所名	勝幡駅行き		稲沢市役所行き	
		乗車人数(人)	降車人数(人)	乗車人数(人)	降車人数(人)
20	稲沢市役所	8			24
19	ヨシツヤ新稲沢店	25	0	0	19
18	アピタ稲沢店	57	1	0	63
78	国分団地西	3	0	0	1
77	矢合観音北	6	16	6	2
76	矢合口	1	0	3	1
75	堀之内	0	0	1	0
74	井堀	1	17	19	1
73	観音堂	5	2	0	5
72	下三宅	10	0	4	15
71	平和支所	3	0	1	3
70	らくらくプラザ	3	12	18	12
69	平和工業団地	13	0	4	19
67	北津島病院北	19	12	6	2
68	ヨシツヤ平和店	46	10	10	36
67	北津島病院北	2	1	11	26
66	東城	4	6	7	2
53	勝幡駅		34	54	
	※千代田線への乗継		95		
	※千代田線からの乗継			87	
	計	206	206	231	231

運行便別利用者数報告(平成30年5月分)

資料番号  
1-3

③④祖父江・稲沢線 ふれあいの郷及び地泉院系統

稲沢市民病院行き				
便数	運行開始時間 (始発名)	運行終了時間 (終点名)	利用者数 (人)	割合
第1便	7:20 (石橋)	7:37 (稲沢市民病院)	74	4.1%
第2便	7:30 (ふれあいの郷)	8:30 (稲沢市民病院)	169	9.3%
第3便	9:12 (地泉院)	10:10 (稲沢市民病院)	379	20.8%
第4便	10:20 (ふれあいの郷)	11:20 (稲沢市民病院)	295	16.2%
第5便	12:32 (地泉院)	13:30 (稲沢市民病院)	278	15.2%
第6便	13:40 (ふれあいの郷)	14:40 (稲沢市民病院)	170	9.3%
第7便	15:12 (地泉院)	16:10 (稲沢市民病院)	180	9.9%
第8便	16:30 (ふれあいの郷)	17:30 (稲沢市民病院)	196	10.8%
第9便	17:52 (地泉院)	18:50 (稲沢市民病院)	82	4.5%
計			1,823	100.0%

⑤下津・大里東線

大里駅行き				
便数	運行開始時間 (始発名)	運行終了時間 (終点名)	利用者数 (人)	割合
第1便	8:00 (下津市民センター)	8:33 (大里駅)	27	8.1%
第2便	10:00 (下津市民センター)	10:37 (大里駅)	84	25.2%
第3便	12:00 (下津市民センター)	12:37 (大里駅)	82	24.6%
第4便	14:30 (下津市民センター)	15:07 (大里駅)	80	24.0%
第5便	16:30 (下津市民センター)	17:07 (大里駅)	35	10.5%
第6便	18:30 (下津市民センター)	19:07 (大里駅)	25	7.5%
計			333	100.0%

⑥大里西線

国府宮駅行き				
便数	運行開始時間 (始発名)	運行終了時間 (終点名)	利用者数 (人)	割合
第1便	8:00 (大里西市民センター)	8:23 (国府宮駅)	49	11.1%
第2便	9:30 (大里西市民センター)	9:53 (国府宮駅)	128	29.0%
第3便	11:00 (大里西市民センター)	11:23 (国府宮駅)	116	26.2%
第4便	13:00 (大里西市民センター)	13:23 (国府宮駅)	63	14.3%
第5便	14:30 (大里西市民センター)	14:53 (国府宮駅)	30	6.8%
第6便	16:00 (大里西市民センター)	16:23 (国府宮駅)	35	7.9%
第7便	17:30 (大里西市民センター)	17:53 (国府宮駅)	21	4.8%
計			442	100.0%

③④祖父江・稲沢線 ふれあいの郷及び地泉院系統

祖父江方面				
便数	運行開始時間 (始発名)	運行終了時間 (終点名)	利用者数 (人)	割合
第1便	7:50 (稲沢市民病院)	8:50 (地泉院)	252	14.5%
第2便	8:50 (稲沢市民病院)	9:52 (ふれあいの郷)	226	13.0%
第3便	10:30 (稲沢市民病院)	11:30 (地泉院)	236	13.6%
第4便	11:40 (稲沢市民病院)	12:42 (ふれあいの郷)	298	17.1%
第5便	13:50 (稲沢市民病院)	14:50 (地泉院)	247	14.2%
第6便	15:00 (稲沢市民病院)	16:02 (ふれあいの郷)	181	10.4%
第7便	16:30 (稲沢市民病院)	17:30 (地泉院)	145	8.3%
第8便	17:50 (稲沢市民病院)	18:45 (祖父江中学校北)	127	7.3%
第9便	19:10 (稲沢市民病院)	19:30 (稲沢市役所)	28	1.6%
計			1,740	100.0%

⑤下津・大里東線

下津市民センター行き				
便数	運行開始時間 (始発名)	運行終了時間 (終点名)	利用者数 (人)	割合
第1便	9:00 (大里駅)	9:37 (下津市民センター)	133	35.9%
第2便	11:00 (大里駅)	11:37 (下津市民センター)	126	34.1%
第3便	13:30 (大里駅)	14:07 (下津市民センター)	61	16.5%
第4便	15:30 (大里駅)	16:07 (下津市民センター)	36	9.7%
第5便	17:30 (大里駅)	18:07 (下津市民センター)	14	3.8%
計			370	100.0%

⑥大里西線

大里西市民センター行き				
便数	運行開始時間 (始発名)	運行終了時間 (終点名)	利用者数 (人)	割合
第1便	8:30 (国府宮駅)	8:53 (大里西市民センター)	78	21.5%
第2便	10:00 (国府宮駅)	10:23 (大里西市民センター)	50	13.8%
第3便	11:30 (国府宮駅)	11:53 (大里西市民センター)	48	13.3%
第4便	13:30 (国府宮駅)	13:53 (大里西市民センター)	61	16.9%
第5便	15:00 (国府宮駅)	15:23 (大里西市民センター)	58	16.0%
第6便	16:30 (国府宮駅)	16:53 (大里西市民センター)	45	12.4%
第7便	18:00 (国府宮駅)	18:23 (大里西市民センター)	22	6.1%
計			362	100.0%

⑦千代田線

勝幡駅行き				
便数	運行開始時間 (始発名)	運行終了時間 (終点名)	利用者数 (人)	割合
第1便	7:45 (千代田市民センター)	7:56 (勝幡駅)	5	0.9%
第2便	9:00 (稲沢市民病院)	9:38 (勝幡駅)	126	23.7%
第3便	11:00 (稲沢市民病院)	11:38 (勝幡駅)	130	24.5%
第4便	13:30 (稲沢市民病院)	14:08 (勝幡駅)	83	15.6%
第5便	15:30 (稲沢市民病院)	16:08 (勝幡駅)	101	19.0%
第6便	17:30 (稲沢市民病院)	18:08 (勝幡駅)	86	16.2%
計			531	100.0%

⑧平和線

勝幡駅行き				
便数	運行開始時間 (始発名)	運行終了時間 (終点名)	利用者数 (人)	割合
第1便	7:40 (平和支所)	7:56 (勝幡駅)	23	11.2%
第2便	9:00 (稲沢市役所)	9:38 (勝幡駅)	37	18.0%
第3便	11:00 (稲沢市役所)	11:38 (勝幡駅)	40	19.4%
第4便	13:30 (稲沢市役所)	14:08 (勝幡駅)	55	26.7%
第5便	15:30 (稲沢市役所)	16:08 (勝幡駅)	29	14.1%
第6便	17:30 (稲沢市役所)	18:08 (勝幡駅)	22	10.7%
計			206	100.0%

⑦千代田線

稲沢市民病院方面				
便数	運行開始時間 (始発名)	運行終了時間 (終点名)	利用者数 (人)	割合
第1便	7:58 (勝幡駅)	8:38 (稲沢市民病院)	119	21.5%
第2便	9:44 (勝幡駅)	10:24 (稲沢市民病院)	134	24.2%
第3便	11:44 (勝幡駅)	12:24 (稲沢市民病院)	155	28.0%
第4便	14:14 (勝幡駅)	14:54 (稲沢市民病院)	60	10.8%
第5便	16:14 (勝幡駅)	16:54 (稲沢市民病院)	54	9.8%
第5便	18:14 (勝幡駅)	18:47 (国府宮駅)	31	5.6%
計			553	100.0%

⑧平和線

稲沢市役所行き				
便数	運行開始時間 (始発名)	運行終了時間 (終点名)	利用者数 (人)	割合
第1便	7:58 (勝幡駅)	8:40 (稲沢市役所)	19	8.2%
第2便	9:40 (勝幡駅)	10:22 (稲沢市役所)	73	31.6%
第3便	11:40 (勝幡駅)	12:22 (稲沢市役所)	64	27.7%
第4便	14:10 (勝幡駅)	14:52 (稲沢市役所)	38	16.5%
第5便	16:10 (勝幡駅)	16:52 (稲沢市役所)	25	10.8%
第6便	18:10 (勝幡駅)	18:52 (稲沢市役所)	12	5.2%
計			231	100.0%