

稲沢市コミュニティバス  
及びコミュニティタクシー  
利用状況等報告書

平成 29 年 7 月

市長公室地域振興課

# 目 次

1	コミュニティバス事業の概要及び経緯	1
2	コミュニティバスの利用状況	1
	(1) コミュニティバスの1日あたりの利用者数	1
	(2) コミュニティバスの曜日別利用者数	8
3	コミュニティタクシーの利用状況	10
4	コミュニティバスの利用者1人あたりの運行経費における市負担額	12
5	コミュニティタクシーの利用者1人あたりの運行経費における市負担額	16
	資料	
	コミュニティタクシー利用状況	18

## 1 コミュニティバス事業の概要及び経緯

コミュニティバス運行事業は、稲沢市地域公共交通会議において策定した『稲沢市コミュニティバス運行事業計画』（以下、『計画』）に基づいて、2路線2系統（東西幹線、南北幹線）による試行運行（平成20年7月1日から平成22年6月30日まで）を経て、平成22年7月1日から3路線4系統（祖父江・下津線 ふれあいの郷系統及び地泉院系統、平和・千代田線、大里循環線）による本格運行を開始しました。

その後は、利用状況の分析、市民及び利用者アンケート調査、OD（起終点）調査等を実施してニーズの把握、『計画』における問題・課題の整理を行い、都市基盤整備等の進捗を踏まえながら同会議におきまして、更なる利便性の向上を目的として、『計画』の変更について協議検討を重ねました。

その結果、平成26年11月4日（火）から『計画』を変更し、新たに6路線7系統による運行を開始しました。

この『報告書』は、平成26年11月4日（火）から平成29年4月30日（日）までの期間におけるコミュニティバス並びにコミュニティタクシーの利用状況についてまとめたものです。

## 2 コミュニティバスの利用状況

### (1) コミュニティバスの1日あたりの利用者数

中型バスで運行する「幹線（稲沢中央線 アピタ稲沢店系統）」とワゴンタイプで運行する「支線（祖父江・稲沢線 ふれあいの郷系統、同線 地泉院系統、下津・大里東線、大里西線、千代田線、平和線）」における各運行路線の1日あたりの利用者数は、次頁以降の表のとおりとなります。

表1は本市が運行経費を負担する幹線（稲沢中央線 アピタ稲沢店系統）における利用者数を示しており、平成26年11月4日から平成27年10月31日（計画変更1年目）の1日あたりの利用者の平均は224人となっております。

計画変更2年目となる平成27年11月1日から平成28年10月31日までの1日あたりの利用者数の平均は242人となっております、1年目と比べて約8.0%増えています。

計画変更3年目と成る平成28年11月から平成29年4月30日までの1日あたりの利用者数の平均は253人となっております、2年目と比べて約4.1%増えています。

表3は支線（5路線6系統）における利用者数です。計画変更1年目の1日あたりの利用者の平均は234人、計画変更2年目は249人、計画変更3年目は261人となっておりますので、2年目と比較すると4.8%増加しています。

また、表4は支線における路線別の1日あたりの平均利用者数を示しており、祖父江・稲沢線 ふれあいの郷系統は55人から65人、同線 地泉院系統は61人から77人の間で推移しております

下津・大里東線の1日あたりの平均利用者数は19人から34人、大里西線は24人から37人の間で推移しております。

千代田線の1日あたりの平均利用者数は34人から48人、平和線は11人から23人の間で推移しております。

○表1 幹線（稲沢中央線 アピタ稲沢店系統）における利用者数

区分 月	平日ダイヤ 【1日11便】		休日ダイヤ 【1日11便】		合 計		1日あたりの 平均利用者数
	運行日数	利用者数	運行日数	利用者数	運行日数	利用者数	
平成26年11月	18日	4,273人	9日	1,221人	27日	5,494人	203人
12月	19日	4,803人	12日	1,528人	31日	6,331人	204人
平成27年1月	19日	4,491人	12日	1,484人	31日	5,975人	193人
2月	19日	4,798人	9日	998人	28日	5,796人	207人
3月	22日	5,325人	9日	1,248人	31日	6,573人	212人
4月	21日	5,942人	9日	1,336人	30日	7,278人	243人
5月	18日	4,714人	13日	2,018人	31日	6,732人	217人
6月	22日	6,417人	8日	1,195人	30日	7,612人	254人
7月	22日	6,469人	9日	1,383人	31日	7,852人	253人
8月	19日	5,418人	12日	1,856人	31日	7,274人	235人
9月	19日	5,404人	11日	1,687人	30日	7,091人	236人
10月	21日	5,512人	10日	1,528人	31日	7,040人	227人
1年目の計	239日	63,566人	123日	17,482人	362日	81,048人	<b>224人</b>
平成27年11月	19日	5,137人	11日	1,661人	30日	6,798人	227人
12月	19日	5,348人	12日	1,882人	31日	7,230人	233人
平成28年1月	19日	5,168人	12日	1,736人	31日	6,904人	223人
2月	20日	5,209人	9日	1,408人	29日	6,617人	228人
3月	22日	5,989人	9日	1,409人	31日	7,398人	239人
4月	20日	5,791人	10日	1,800人	30日	7,591人	253人
5月	19日	5,390人	12日	1,932人	31日	7,322人	236人
6月	22日	6,462人	8日	1,286人	30日	7,748人	258人
7月	20日	5,974人	11日	1,928人	31日	7,902人	255人
8月	21日	6,234人	10日	1,629人	31日	7,863人	254人
9月	20日	5,745人	10日	1,852人	30日	7,597人	253人
10月	20日	5,572人	11日	1,941人	31日	7,513人	242人
2年目の計	241日	68,019人	125日	20,464人	366日	88,483人	<b>242人</b>
平成28年11月	20日	5,615人	10日	1,990人	30日	7,605人	254人
12月	19日	5,784人	12日	2,075人	31日	7,859人	254人
平成29年1月	19日	5,202人	12日	2,097人	31日	7,299人	235人
2月	20日	5,820人	8日	1,241人	28日	7,061人	252人
3月	22日	6,570人	9日	1,465人	31日	8,035人	252人
4月	20日	6,201人	10日	1,664人	30日	7,865人	262人
3年目の計	120日	35,192人	61日	10,532人	181日	45,724人	<b>253人</b>
合 計	600日	166,777人	309日	48,478人	909日	215,255人	237人
1月あたりの 平均利用者数		5,559人		1,615人		7,175人	

**参考** ○表2 稲沢中央線 アピタ稲沢店系統及び矢合系統における利用者数

路線 月	運行日数	稲沢中央線 アピタ稲沢店系統 【平日15便・休日14便】	稲沢中央線 矢合系統 【平日22便・休日16便】	合計 【平日37便・休日30便】	1日あたりの 平均利用者数
平成26年11月	27日	6,649人	8,900人	15,549人	576人
12月	31日	7,643人	10,056人	17,699人	571人
平成27年1月	31日	7,292人	9,839人	17,131人	553人
2月	28日	7,048人	9,059人	16,107人	575人
3月	31日	8,114人	11,740人	19,854人	640人
4月	30日	8,927人	11,098人	20,025人	668人
5月	31日	8,176人	10,007人	18,183人	587人
6月	30日	9,250人	11,280人	20,530人	684人
7月	31日	9,453人	11,249人	20,702人	668人
8月	31日	8,827人	9,516人	18,343人	592人
9月	30日	8,618人	10,469人	19,087人	636人
10月	31日	8,467人	10,193人	18,660人	602人
1年目の計	362日	98,464人	123,406人	221,870人	613人
平成27年11月	30日	8,402人	10,034人	18,436人	615人
12月	31日	8,784人	10,176人	18,960人	612人
平成28年1月	31日	8,324人	10,133人	18,457人	595人
2月	29日	8,009人	10,290人	18,299人	638人
3月	31日	8,885人	10,409人	19,294人	622人
4月	30日	9,254人	10,907人	20,161人	672人
5月	31日	8,840人	10,767人	19,607人	632人
6月	30日	9,322人	11,571人	20,893人	696人
7月	31日	9,477人	10,618人	20,095人	648人
8月	31日	9,290人	9,946人	19,236人	621人
9月	30日	9,082人	10,789人	19,871人	662人
10月	31日	8,981人	11,097人	20,078人	648人
2年目の計	366日	106,650人	126,737人	233,387人	638人
平成28年11月	30日	9,278人	10,429人	19,707人	657人
12月	31日	9,270人	10,385人	19,655人	634人
平成29年1月	31日	8,749人	9,677人	18,426人	594人
2月	28日	8,479人	10,551人	19,030人	680人
3月	31日	9,583人	10,547人	20,130人	649人
4月	30日	9,530人	10,988人	20,518人	684人
3年目の計	181日	54,889人	62,577人	117,466人	649人
合計	909日	260,003人	312,720人	572,723人	630人
1月あたりの 平均利用者数		8,667人	10,424人	19,091人	

○表3 支線における利用者数

路線 月	運行 日数	祖父江・稲沢線 ふれあいの郷系統 【1日8便】	祖父江・稲沢線 地泉院系統 【1日10便】	下津・ 大里東線 【1日11便】	大里西線 【1日14便】	千代田線 【1日12便】	平和線 【1日12便】	合計	1日あた りの平均 利用者数
平成26年11月	22日	1,365人	1,425人	451人	536人	808人	273人	4,858人	221人
12月	23日	1,444人	1,526人	483人	698人	865人	294人	5,310人	231人
平成27年1月	23日	1,267人	1,432人	439人	645人	791人	330人	4,904人	213人
2月	23日	1,292人	1,495人	455人	624人	793人	335人	4,994人	217人
3月	24日	1,464人	1,699人	526人	643人	959人	404人	5,695人	237人
4月	25日	1,523人	1,700人	608人	765人	912人	374人	5,882人	235人
5月	23日	1,383人	1,397人	624人	669人	841人	328人	5,242人	228人
6月	26日	1,596人	1,894人	727人	864人	1,048人	397人	6,526人	251人
7月	26日	1,643人	2,001人	761人	841人	976人	384人	6,606人	254人
8月	26日	1,608人	1,773人	792人	884人	963人	316人	6,336人	244人
9月	23日	1,401人	1,472人	704人	703人	977人	337人	5,594人	243人
10月	26日	1,443人	1,628人	720人	756人	1,068人	334人	5,949人	229人
1年目の計	290日	17,429人	19,442人	7,290人	8,628人	11,001人	4,106人	67,896人	<b>234人</b>
平成27年11月	23日	1,419人	1,531人	636人	718人	916人	310人	5,530人	240人
12月	23日	1,351人	1,620人	700人	630人	929人	371人	5,601人	244人
平成28年1月	23日	1,338人	1,449人	617人	649人	874人	262人	5,189人	226人
2月	23日	1,456人	1,580人	719人	655人	906人	313人	5,629人	245人
3月	26日	1,630人	1,721人	748人	769人	1,126人	410人	6,404人	246人
4月	25日	1,615人	1,673人	703人	739人	1,000人	444人	6,174人	247人
5月	23日	1,361人	1,657人	550人	721人	968人	377人	5,634人	245人
6月	26日	1,574人	1,908人	726人	836人	1,202人	406人	6,652人	256人
7月	25日	1,411人	1,837人	777人	920人	1,097人	481人	6,523人	261人
8月	26日	1,563人	1,826人	881人	885人	1,127人	610人	6,892人	265人
9月	24日	1,421人	1,730人	675人	826人	1,131人	541人	6,324人	264人
10月	25日	1,421人	1,753人	718人	791人	1,131人	448人	6,262人	251人
2年目の計	292日	17,560人	20,285人	8,450人	9,139人	12,407人	4,973人	72,841人	<b>249人</b>
平成28年11月	24日	1,351人	1,701人	723人	836人	1,117人	479人	6,207人	259人
12月	23日	1,424人	1,667人	746人	798人	1,050人	468人	6,153人	267人
平成29年1月	23日	1,196人	1,557人	593人	665人	1,017人	486人	5,514人	240人
2月	22日	1,407人	1,647人	636人	766人	980人	458人	5,894人	269人
3月	26日	1,686人	1,900人	789人	774人	1,209人	594人	6,952人	268人
4月	24日	1,518人	1,681人	692人	706人	1,125人	562人	6,284人	261人
3年目の計	142日	8,582人	10,153人	4,179人	4,545人	6,498人	3,047人	37,004人	<b>261人</b>
合計	724日	4,3571人	49,880人	19,919人	22,312人	29,906人	12,126人	177,714人	245人
1月あたりの 平均利用者数		1,452人	1,663人	664人	744人	997人	404人	987人	

○表4 支線における路線別の1日あたりの平均利用者数

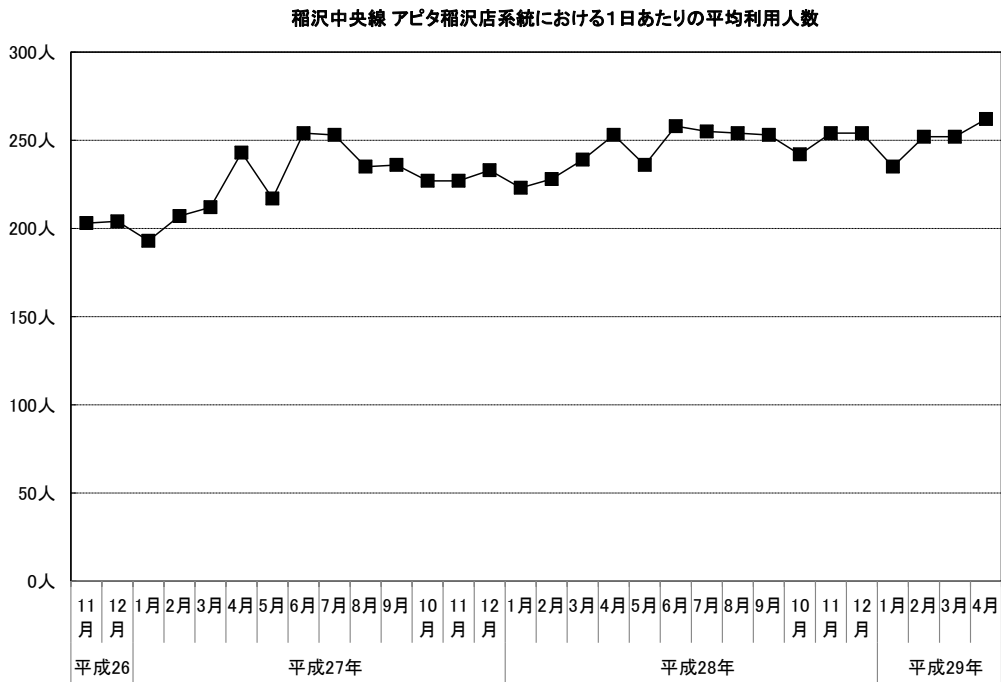
月	路線 運行 日数	祖父江・稲沢線 ふれあいの郷系統 【1日8便】	祖父江・稲沢線 地泉院系統 【1日10便】	下津・ 大里東線 【1日11便】	大里西線 【1日14便】	千代田線 【1日12便】	平和線 【1日12便】
平成26年11月	22日	62人	65人	21人	24人	37人	12人
12月	23日	63人	66人	21人	30人	38人	13人
平成27年1月	23日	55人	62人	19人	28人	34人	14人
2月	23日	56人	65人	20人	27人	34人	15人
3月	24日	61人	71人	22人	27人	40人	17人
4月	25日	61人	68人	24人	31人	36人	15人
5月	23日	60人	61人	27人	29人	37人	14人
6月	26日	61人	73人	28人	33人	40人	15人
7月	26日	63人	77人	29人	32人	38人	15人
8月	26日	62人	68人	30人	34人	37人	12人
9月	23日	61人	64人	31人	31人	42人	15人
10月	26日	56人	63人	28人	29人	41人	13人
1年目の平均	290日	60人	67人	25人	30人	38人	14人
平成27年11月	23日	62人	67人	28人	31人	40人	13人
12月	23日	59人	70人	30人	27人	40人	16人
平成28年1月	23日	58人	63人	27人	28人	38人	11人
2月	23日	63人	69人	31人	28人	39人	14人
3月	26日	63人	66人	29人	30人	43人	16人
4月	25日	65人	67人	28人	30人	40人	18人
5月	23日	59人	72人	24人	31人	42人	16人
6月	26日	61人	73人	28人	32人	46人	16人
7月	25日	56人	73人	31人	37人	44人	19人
8月	26日	60人	70人	34人	34人	43人	23人
9月	24日	59人	72人	28人	34人	47人	23人
10月	25日	57人	70人	29人	32人	45人	18人
2年目の平均	292日	60人	69人	29人	31人	42人	17人
平成28年11月	24日	56人	71人	30人	35人	47人	20人
12月	23日	62人	72人	32人	35人	46人	20人
平成29年1月	23日	52人	68人	26人	29人	44人	21人
2月	22日	64人	75人	29人	35人	45人	21人
3月	26日	65人	73人	30人	30人	47人	23人
4月	24日	63人	70人	29人	29人	47人	23人
3年目の平均	142日	60人	72人	29人	32人	46人	21人
平均		60人	69人	27人	31人	41人	17人

○表5 支線における路線別1便あたりの平均利用者数

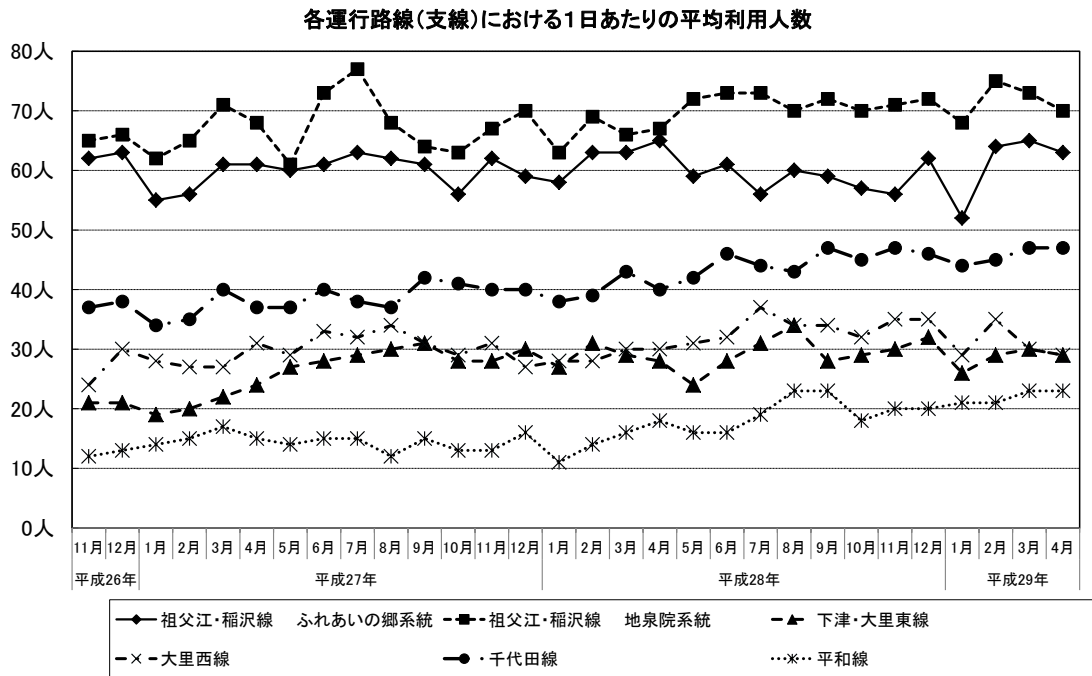
月	路線 祖父江・稲沢線 ふれあいの郷系統 【1日8便】	祖父江・稲沢線 地泉院系統 【1日10便】	下津・ 大里東線 【1日11便】	大里西線 【1日14便】	千代田線 【1日12便】	平和線 【1日12便】
平成26年11月	7.8人	6.5人	1.9人	1.7人	3.1人	1.0人
12月	7.9人	6.6人	1.9人	2.1人	3.2人	1.1人
平成27年1月	6.9人	6.2人	1.7人	2.0人	2.8人	1.2人
2月	7.0人	6.5人	1.8人	1.9人	2.8人	1.3人
3月	7.6人	7.1人	2.0人	1.9人	3.3人	1.4人
4月	7.6人	6.8人	2.2人	2.2人	3.0人	1.3人
5月	7.5人	6.1人	2.5人	2.1人	3.1人	1.2人
6月	7.6人	7.3人	2.5人	2.4人	3.3人	1.3人
7月	7.9人	7.7人	2.6人	2.3人	3.2人	1.3人
8月	7.8人	6.8人	2.7人	2.4人	3.1人	1.0人
9月	7.6人	6.4人	2.8人	2.2人	3.5人	1.3人
10月	7.0人	6.3人	2.5人	2.1人	3.4人	1.1人
1年目の平均	7.5人	6.7人	2.3人	2.1人	3.2人	1.2人
平成27年11月	7.8人	6.7人	2.5人	2.2人	3.3人	1.1人
12月	7.4人	7.0人	2.7人	1.9人	3.3人	1.3人
平成28年1月	7.3人	6.3人	2.5人	2.0人	3.2人	0.9人
2月	7.9人	6.9人	2.8人	2.0人	3.3人	1.2人
3月	7.9人	6.6人	2.6人	2.1人	3.6人	1.3人
4月	8.1人	6.7人	2.5人	2.1人	3.3人	1.5人
5月	7.4人	7.2人	2.2人	2.2人	3.5人	1.3人
6月	7.6人	7.3人	2.5人	2.3人	3.8人	1.3人
7月	7.0人	7.3人	2.8人	2.6人	3.7人	1.6人
8月	7.5人	7.0人	3.1人	2.4人	3.6人	1.9人
9月	7.4人	7.2人	2.5人	2.4人	3.9人	1.9人
10月	7.1人	7.0人	2.6人	2.3人	3.8人	1.5人
2年目の平均	7.5人	6.9人	2.6人	2.2人	3.5人	1.4人
平成28年11月	7.0人	7.1人	2.7人	2.5人	3.9人	1.7人
12月	7.8人	7.2人	2.9人	2.5人	3.8人	1.7人
平成29年1月	6.5人	6.8人	2.4人	2.1人	3.7人	1.8人
2月	8.0人	7.5人	2.6人	2.5人	3.8人	1.8人
3月	8.1人	7.3人	2.7人	2.1人	3.9人	1.9人
4月	7.9人	7.0人	2.6人	2.1人	3.9人	1.9人
3年目の平均	7.5人	7.2人	2.6人	2.3人	3.8人	1.8人
平均	7.5人	6.9人	2.5人	2.2人	3.4人	1.4人



○図1



○図2



## (2) コミュニティバスの曜日別利用者数

次の表6は、平成26年11月4日から平成29年4月30日までの1日あたりの利用者数を曜日別に示したものです。

6路線とも月曜日から金曜日までの利用者数には大差ありませんが、土曜日における利用者数と平日における利用者数の平均を比較しますと、稲沢中央線 アピタ稲沢店系統の土曜日は約40%の減、祖父江・稲沢線 ふれあいの郷系統の土曜日は約25%の減、地泉院系統は約34%の減であり、下津・大里東線は約21%の減、大里西線は約36%の減、千代田線は約21%の減、平和線は約19%の増となっております。

平和線以外の路線における土曜日の利用者数は、平日と比較して少なくなっています。

また、稲沢中央線 アピタ稲沢店系統につきましては、平日における利用者と日曜・祝日における利用者の平均を比較すると約45%減となっております。

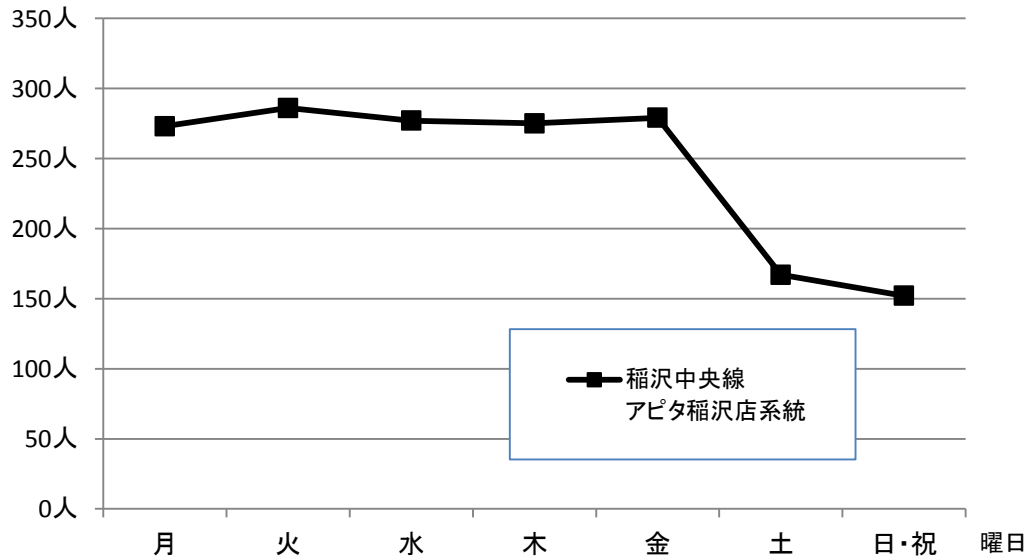
○表6 曜日別1日あたりの利用者数

単位：人

路線 曜日	稲沢中央線 アピタ稲沢店 系統	祖父江・稲沢線 ふれあいの郷 系統	祖父江・稲沢線 地泉院系統	下津・ 大里東線	大里西線	千代田線	平和線
月曜日	273	63	70	27	31	41	15
火曜日	286	64	76	28	31	43	16
水曜日	277	60	71	27	34	42	15
木曜日	275	64	73	29	36	41	17
金曜日	279	63	75	31	31	48	17
土曜日	167	47	48	22	21	34	19
日曜・祝日	152						
平日の平均	278	63	73	28	33	43	16

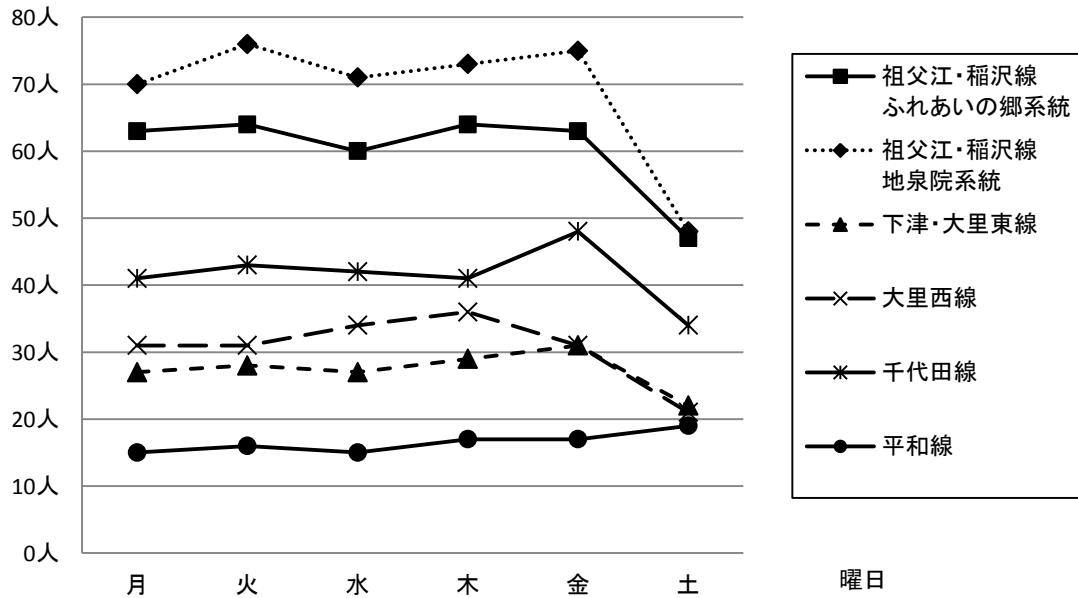
○図3

曜日別1日あたり平均利用者数【平成26年11月4日～平成29年4月30日】



○図4

曜日別1日あたり平均利用者数【平成26年11月4日～平成29年4月30日】



### 3 コミュニティタクシーの利用状況

次の表7は、平成26年11月4日から平成29年4月30日までの1月あたりのコミュニティタクシーの利用状況を示したものです。

平成26年11月4日から平成27年10月31日（計画変更1年目）の1か月あたりの平均利用件数は9.2件、平均利用者数は11.1人となっており、計画変更2年目となる平成27年11月1日から平成28年10月31日までの同利用件数は6.6件、同利用者数は8.2人となっております。

計画変更3年目となる平成28年11月1日から平成29年4月30日までの同利用件数は5.0件、同利用者数は7.0人となっており、減少の傾向が見られます。

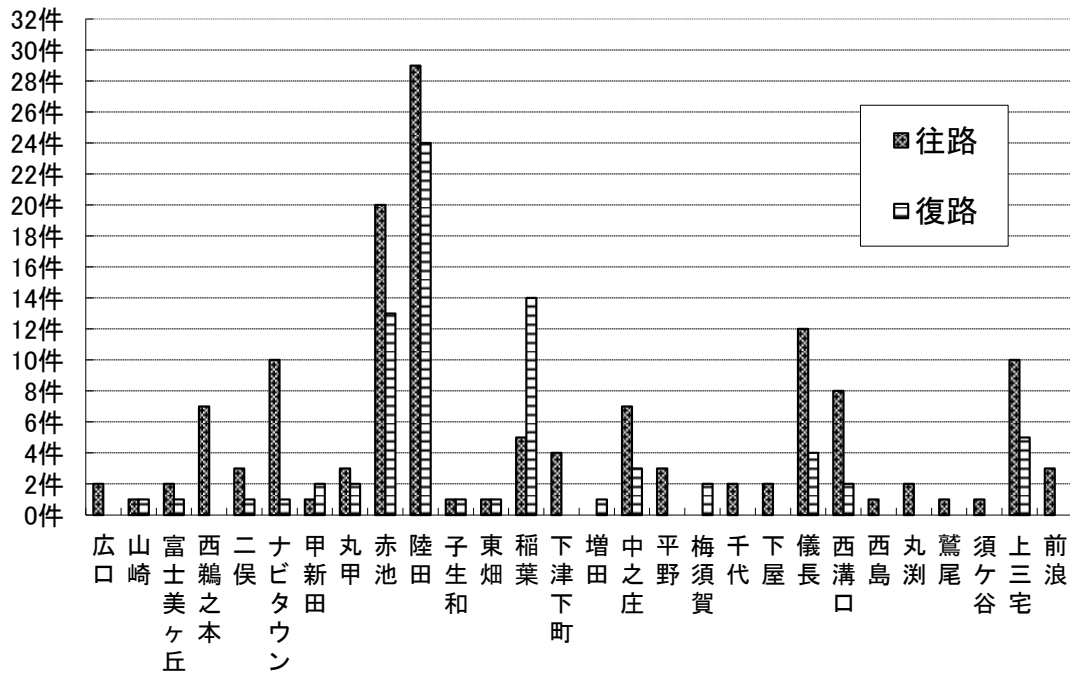
○表7 コミュニティタクシーの利用件数及び利用者数

年 月	利用件数 〔単位:件〕	利用者数 〔単位:人〕	年 月	利用件数 〔単位:件〕	利用者数 〔単位:人〕
平成26年11月	9	11	平成28年11月	8	8
12月	7	7	12月	7	8
平成27年1月	6	8	平成29年1月	4	5
2月	7	7	2月	6	15
3月	11	13	3月	5	6
4月	16	19	4月	0	0
5月	12	15	3年目の平均	<b>5.0</b>	<b>7.0</b>
6月	12	14	合 計	219	273
7月	6	9	1月あたりの平均	7.3	9.1
8月	11	16			
9月	1	2			
10月	12	12			
1年目の平均	<b>9.2</b>	<b>11.1</b>			
平成27年11月	17	19			
12月	11	12			
平成28年1月	1	1			
2月	7	17			
3月	8	9			
4月	12	14			
5月	7	10			
6月	2	2			
7月	6	6			
8月	4	4			
9月	3	3			
10月	1	1			
2年目の平均	<b>6.6</b>	<b>8.2</b>			

この利用状況を区間別に往路（各タクシー乗り場⇒バス停留所）と復路（バス停留所⇒各タクシー乗り場）に分け、どのタクシー乗り場が利用されたかを示したものが、次のグラフです。

○図5

タクシー乗り場の利用件数【平成26年11月4日～平成29年4月30日】



『往路』での利用の件数が10件を超えるタクシー乗り場としましては、「陸田」が29件、「赤池」が20件、「儀長」が12件、「上三宅」・「ナビタウン」が各10件となっています。

『復路』での同件数としましては、「陸田」が24件、「稲葉」が14件、「赤池」が13件、となっています。

44カ所のタクシー乗り場のうち、往路、復路を併せて28カ所のタクシー乗り場の利用がありました。

#### 4 コミュニティバスの利用者1人あたりの運行経費における市負担額

コミュニティバスの運行経費における市負担額は、稲沢中央線 アピタ稲沢店系統は名鉄バス株式会社、他の路線は名鉄西部交通西部株式会社と契約した運行管理委託料から利用料金を差し引きした額となります。

14 ページの表9は、各運行路線の平成26年11月4日から平成29年4月30日までの期間における利用者1人あたりの運行経費における市負担額の推移を表したものです。

なお、各運行路線における運行経費の積算数値は、表8のとおりです。

○表8 利用者1人あたりの運行経費の積算数値

項目	金額 (1日1台あたり・税込み)	備考
稲沢中央線 アピタ稲沢店系統	82,500円	平成26年11月4日～平成27年3月31日
	85,600円	平成27年4月1日～平成28年3月31日
	85,300円	平成28年4月1日～平成29年3月31日
	81,200円	平成29年4月1日～平成29年5月7日
祖父江・稲沢線 ふれあいの郷系統	45,000円	平成26年11月4日～平成27年3月31日
	47,200円	平成27年4月1日～平成28年3月31日
	46,700円	平成28年4月1日～平成29年3月31日
	46,400円	平成29年4月1日～平成29年5月7日
祖父江・稲沢線 地泉院系統	46,400円	平成26年11月4日～平成27年3月31日
	47,900円	平成27年4月1日～平成28年3月31日
	47,400円	平成28年4月1日～平成29年3月31日
	47,000円	平成29年4月1日～平成29年5月7日
下津・大里東線	39,500円	平成26年11月4日～平成27年3月31日
	40,500円	平成27年4月1日～平成28年3月31日
	40,400円	平成28年4月1日～平成29年3月31日
	40,100円	平成29年4月1日～平成29年5月7日
大里西線	40,100円	平成26年11月4日～平成27年3月31日
	38,800円	平成27年4月1日～平成28年3月31日
	38,700円	平成28年4月1日～平成29年3月31日
	38,500円	平成29年4月1日～平成29年5月7日
千代田線	40,200円	平成26年11月4日～平成27年3月31日
	42,000円	平成27年4月1日～平成28年3月31日
	41,500円	平成28年4月1日～平成29年3月31日
	41,200円	平成29年4月1日～平成29年5月7日
平和線	41,000円	平成26年11月4日～平成27年3月31日
	43,600円	平成27年4月1日～平成28年3月31日
	42,800円	平成28年4月1日～平成29年3月31日
	42,400円	平成29年4月1日～平成29年5月7日

項 目	金 額 (税込み)	備 考
大里駅乗り入れ 構内営業料	1月あたり 8,694 円	平成 26 年 11 月 4 日～ 平成 29 年 5 月 7 日 (下津・大里東線及び大里西線の運 行経費に按分して計上)
国府宮駅乗り入れ 構内営業料	1月あたり 24,686 円	平成 26 年 11 月 4 日～ 平成 27 年 3 月 31 日 (祖父江・稲沢線、大里西線、千代 田線の 3 路線 4 系統運行経費に按分し て計上)
	1月あたり 24,685 円	平成 27 年 4 月 1 日～ 平成 29 年 5 月 7 日 (祖父江・稲沢線、大里西線、千代 田線の 3 路線 4 系統運行経費に按分し て計上)
追 加 便	距離制運賃	運行した路線の運行経費に計上

○表9 コミュニティバスの利用者1人あたりの運行経費における市負担額

路線 月	稲沢中央線 アピタ稲沢店 系統	祖父江・稲沢線 ふれあいの郷 系統	祖父江・稲沢線 地泉院 系統	下津・ 大里東線	大里西線	千代田線	平和線
平成26年11月	231円	568円	541円	1,771円	1,487円	934円	3,170円
12月	230円	543円	537円	1,711円	1,153円	901円	3,103円
平成27年1月	255円	641円	575円	1,901円	1,268円	1,020円	2,718円
2月	225円	623円	545円	1,829円	1,314円	1,004円	2,687円
3月	217円	559円	482円	1,640円	1,338円	844円	2,303円
4月	180円	613円	532円	1,497円	1,102円	988円	2,775円
5月	219円	617円	610円	1,328円	1,178円	983円	2,913円
6月	165円	587円	476円	1,274円	1,010円	878円	2,712円
7月	164円	563円	448円	1,220円	1,036円	956円	2,797円
8月	190円	583円	539円	1,162円	978円	973円	3,436円
9月	186円	591円	565円	1,151円	1,101円	830円	2,828円
10月	202円	676円	591円	1,291円	1,169円	869円	3,296円
1年目の平均	<b>205円</b>	<b>597円</b>	<b>537円</b>	<b>1,481円</b>	<b>1,178円</b>	<b>932円</b>	<b>2,895円</b>
11月	204円	601円	552円	1,311円	1,087円	894円	3,092円
12月	192円	628円	514円	1,165円	1,256円	878円	2,568円
平成28年1月	212円	645円	592円	1,345円	1,218円	942円	3,701円
2月	203円	586円	539円	1,129円	1,202円	907円	3,085円
3月	186円	583円	565円	1,240円	1,151円	811円	2,630円
4月	164円	553円	541円	1,275円	1,154円	882円	2,267円
5月	188円	615円	493円	1,524円	1,078円	828円	2,476円
6月	158円	593円	475円	1,282円	1,056円	738円	2,630円
7月	162円	651円	479円	1,135円	891円	784円	2,106円
8月	164円	606円	511円	1,029円	982円	816円	1,694円
9月	163円	616円	500円	1,267円	972円	735円	1,776円
10月	179円	649円	514円	1,239円	1,068円	762円	2,259円
2年目の平均	<b>181円</b>	<b>611円</b>	<b>523円</b>	<b>1,245円</b>	<b>1,013円</b>	<b>831円</b>	<b>2,524円</b>
11月	164円	661円	506円	1,172円	958円	741円	2,030円
12月	163円	585円	491円	1,077円	962円	761円	1,989円
平成29年1月	189円	725円	536円	1,396円	1,183円	785円	1,912円
2月	168円	566円	495円	1,244円	950円	790円	1,938円
3月	156円	561円	501円	1,163円	1,149円	744円	1,762円
4月	138円	567円	510円	1,128円	1,153円	727円	1,708円
3年目の平均	<b>163円</b>	<b>611円</b>	<b>507円</b>	<b>1,197円</b>	<b>1,059円</b>	<b>758円</b>	<b>1,890円</b>
平均	187円	605円	525円	1,330円	1,120円	857円	2,545円



稲沢中央線 アピタ稲沢店系統における、平成26年11月4日から平成27年10月31日（計画変更1年目）の利用者1人あたりの運行経費における市負担額の平均は205円となっており、計画変更2年目となる平成27年11月1日から平成28年10月31日までの市負担額の平均は181円となっています。

計画変更3年目となる平成28年11月1日から平成29年4月30日までの市負担額の平均は163円となっており、2年目と比べて約10.0%減少しています。

祖父江・稲沢線 ふれあいの郷系統の計画変更1年目の市負担額の平均は597円、計画変更2年目の市負担額の平均は611円、計画変更3年目の市負担額の平均は611円、同線 地泉院系統の計画変更1年目の市負担額の平均は537円、計画変更2年目の市負担額の平均は523円、計画変更3年目の市負担額の平均は507円となっており、ほぼ横ばいで推移しています。

下津・大里東線の計画変更1年目の市負担額の平均は1,481円、計画変更2年目の市負担額の平均は1,245円、計画変更3年目の市負担額の平均は1,197円となっており、となっており、2年目と比べると3.9%の減となっています。

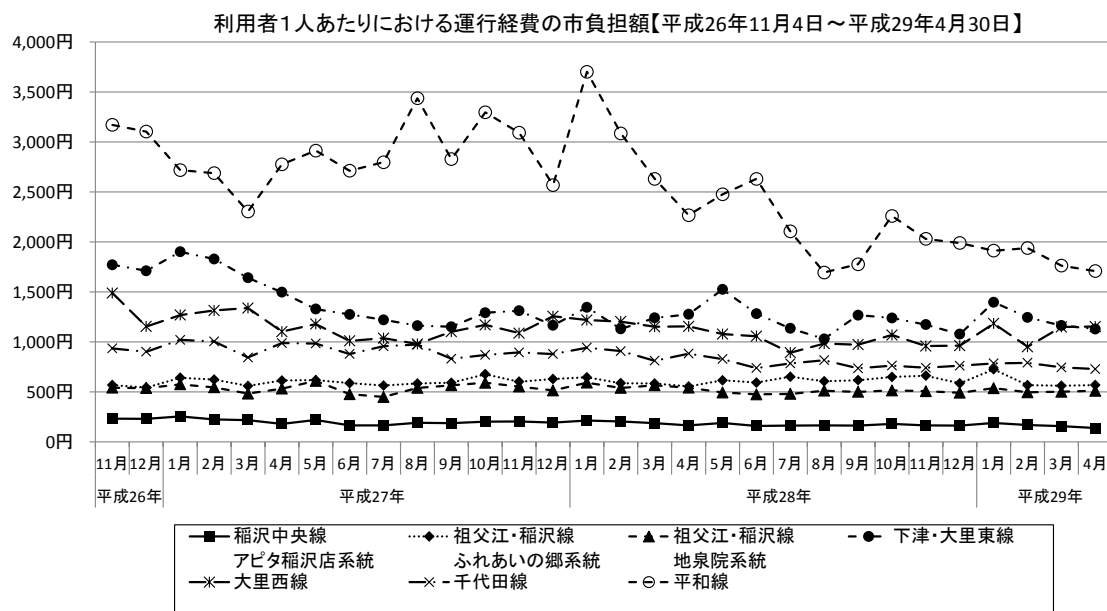
大里西線の市負担額は計画変更1年目の市負担額の平均は1,178円、計画変更2年目の市負担額の平均は1,013円、計画変更3年目の市負担額の平均は1,059円となっており、2年目と比べると4.5%の増となっています。

千代田線の計画変更1年目の市負担額の平均は932円、計画変更2年目の市負担額の平均は831円、計画変更3年目の市負担額の平均は758円となっており、2年目と比べると8.8%の減となっています。

平和線の計画変更1年目の市負担額の平均は2,895円、計画変更2年目の市負担額の平均は2,524円、計画変更3年目の市負担額の平均は1,890円となっており、2年目と比べると25.1%の減となっています。

今後も、限られた財源の中で利便性の向上を目指して『計画』の変更を検討していく上で、運行経費は重要な項目の一つでありますので、利用状況の推移と併せて注視してまいります。

○図6



## 5 コミュニティタクシーの利用者1人あたりの運行経費における市負担額

コミュニティタクシーの運行経費における市負担額は、名鉄西部交通西部株式会社と契約した運行管理委託料から利用料金を差し引きした額となります。

次の表11は、平成26年11月4日から平成29年4月30日までの期間における利用者1人あたりの運行経費における市負担額の推移を表したものです。

なお、各運行路線における運行経費の積算数値は、表10のとおりです。

○表10 利用者1人あたりの運行経費の積算数値

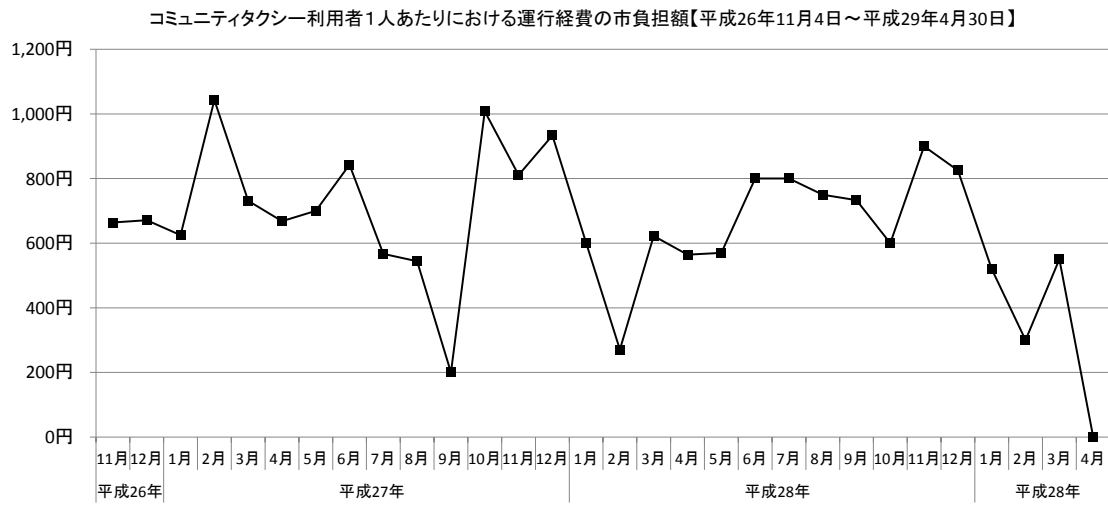
区分	単位	金額（税込み）	備考
運行距離が2kmまで	1回あたり	800円	平成26年11月4日～ 平成29年3月31日
運行距離が2kmを超える場合	1回あたり	1,200円	
	1回あたり	1,300円	平成29年4月1日～ 平成29年5月7日

○表11 コミュニティタクシーの利用者1人あたりの運行経費における市負担額

月	運行経費	月	運行経費
平成26年11月	664円	平成28年3月	622円
12月	671円	4月	564円
平成27年1月	625円	5月	570円
2月	1,043円	6月	800円
3月	731円	7月	800円
4月	668円	8月	750円
5月	700円	9月	733円
6月	843円	10月	600円
7月	567円	11月	900円
8月	544円	12月	825円
9月	200円	平成29年1月	520円
10月	1,008円	2月	300円
11月	811円	3月	550円
12月	933円	4月	0円
平成28年1月	600円	平均額	647円
2月	271円		

コミュニティタクシーの利用者1人あたりの運行経費における市負担額につきましては、0円～1,043円の間を推移しております。

○図7



# コミュニティタクシー利用状況

