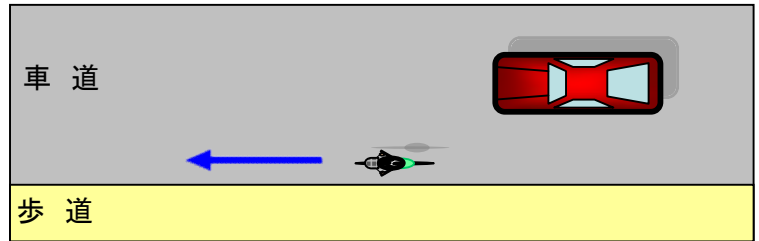


# 自転車安全利用五則

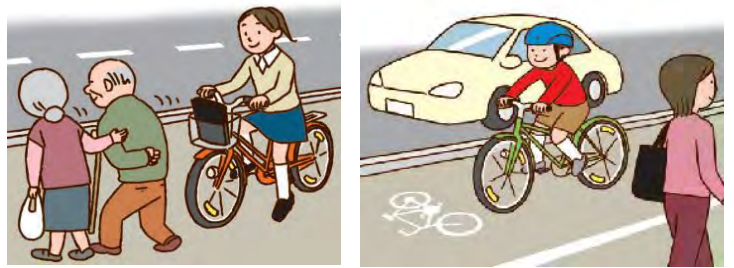


1 自転車は、車道が原則、歩道は例外

2 車道は左側を通行

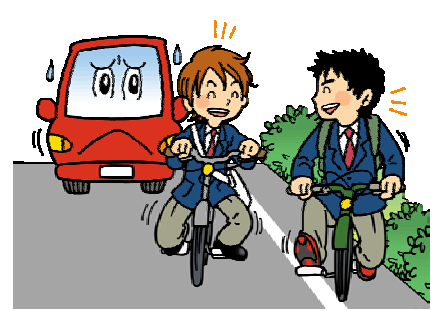
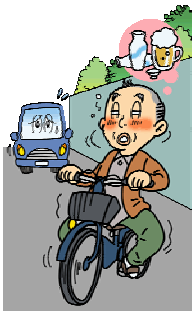


3 歩道は歩行者優先で、  
車道寄りを徐行

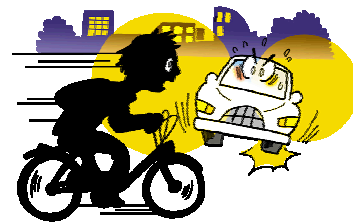


4 安全ルールを守る

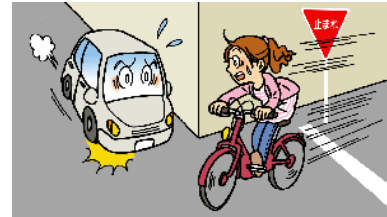
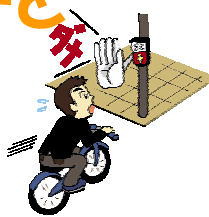
○ 飲酒運転・二人乗り・並進の禁止



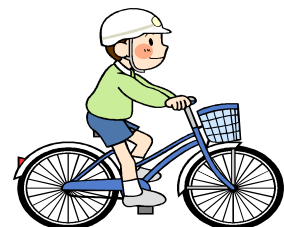
○ 夜間はライトを点灯



○ 交差点での信号遵守と  
一時停止・安全確認



5 子どもはヘルメットを着用



愛知県警察