

# 稲沢市防災マップ

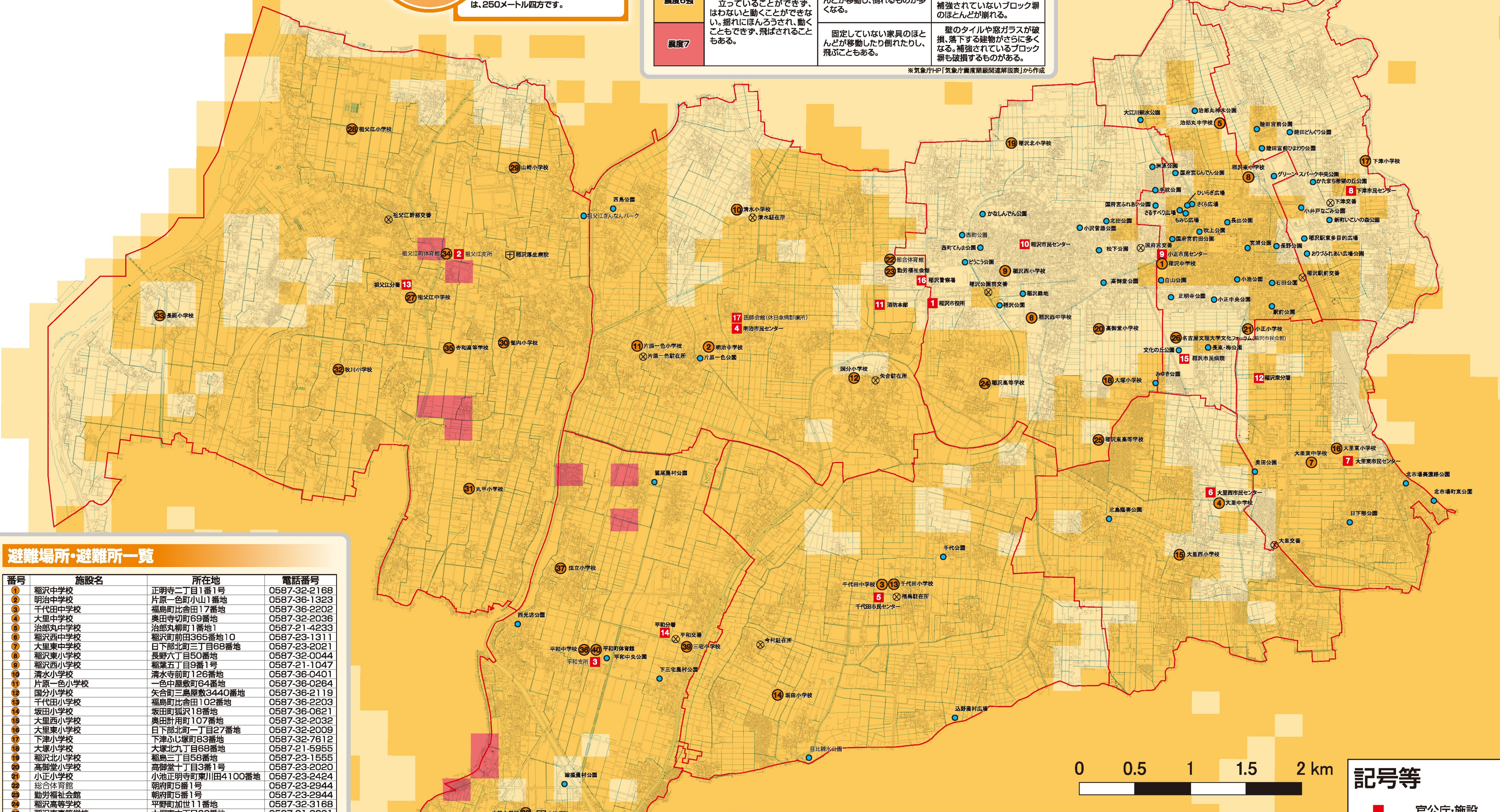
## 揺れやすさマップ

このマップは、愛知県が平成26年5月に公表した、あらゆる可能性を考慮した最大クラスの地震・津波を想定した「南海トラフ最大想定モデルの地震（陸側ケース）」を用いて作成しました。稲沢市内では、震度6弱～7が予測されています。一つのメッシュの大きさは、250メートル四方です。

### 震度について

震度階級	人の体感・行動	屋内の状況	屋外の状況
震度6弱	立っていることが困難になる。	固定していない家具の大半が移動し、倒れるものもある。ドアが開かなくなることがある。	壁のタイルや窓ガラスが破損、落下することがある。
震度6強	立っていることができず、はわないと動くことができない。揺れにほんろうされ、動くこともできず、飛ばされることもある。	固定していない家具のほとんどが移動し、倒れるものが多い。	壁のタイルや窓ガラスが破損、落下する建物が多くなる。補強されていないブロック塀のほとんどが崩れる。
震度7		固定していない家具のほとんどが移動したり倒れたりし、飛ばされるものもある。	壁のタイルや窓ガラスが破損、落下する建物がさらに多くなる。補強されているブロック塀も破損するものがある。

※気象庁HP「気象庁震度階級関連解説図」から作成



### 避難場所・避難所一覧

番号	施設名	所在地	電話番号
1	稲沢中学校	正明寺二丁目1番1号	0587-32-2168
2	明治中学校	片原一色町小山1番地	0587-36-1323
3	千代田中学校	福島町比舎田17番地	0587-36-2202
4	大里中学校	奥田寺切町69番地	0587-32-2036
5	治部丸中学校	治部丸町1番地1	0587-21-4233
6	稲沢西中学校	稲沢町前田365番地10	0587-23-1311
7	大里東中学校	日下部北町三丁目68番地	0587-23-2021
8	稲沢東小学校	長野六丁目50番地	0587-32-0044
9	稲沢西小学校	稲葉五丁目9番1号	0587-21-1047
10	清水小学校	清水寺前町126番地	0587-36-0401
11	片原一色小学校	一色中屋敷町64番地	0587-36-0264
12	国分小学校	矢合町三島摩敷3440番地	0587-36-2119
13	千代田小学校	福島町比舎田102番地	0587-36-2203
14	坂田小学校	坂田町狐沢18番地	0587-36-0621
15	大里西小学校	奥田計用町107番地	0587-32-2032
16	大里東小学校	日下部北町一丁目27番地	0587-32-2009
17	下津小学校	下津ふじ塚町83番地	0587-32-7612
18	大塚小学校	大塚北九丁目68番地	0587-21-5955
19	稲沢北小学校	稲島三丁目58番地	0587-23-1555
20	高御堂小学校	高御堂三丁目3番1号	0587-23-2020
21	小正小学校	小池正明寺町東川田4100番地	0587-23-2424
22	総合体育館	朝府町5番1号	0587-23-2944
23	勤労福祉会館	朝府町5番1号	0587-23-2944
24	稲沢高等学校	平野町加世11番地	0587-32-3168
25	稲沢東高等学校	大塚南六丁目33番地	0587-21-2631
26	名古屋文理大学文化フォーラム(稲沢市民会館)	正明寺三丁目114番地	0587-24-5111
27	祖父江中学校	祖父江町上牧下川田466番地	0587-97-0149
28	祖父江小学校	祖父江町祖父江七曲52番地	0587-97-0127
29	山崎小学校	祖父江町山崎二本木70番地	0587-97-0031
30	領内小学校	祖父江町二俣上川原706番地	0587-97-0246
31	丸平小学校	祖父江町甲新田芝八5番地2	0587-97-0307
32	牧小小学校	祖父江町南寺内砂崎990番地	0587-97-0112
33	豊岡小学校	祖父江町馬場449番地1	0587-97-0141
34	祖父江町体育館	祖父江町山崎下組486番地1	0587-97-2100
35	杏和高等学校	祖父江町二俣宮西1番1	0587-97-1311
36	立立高等学校	平和町平地七反田53番地	0567-46-0524
37	法立小学校	平和町法立東瀬吉7番地	0567-46-0572
38	六輪小学校	平和町堀川152番地	0567-46-0528
39	三宅小学校	平和町下三宅北出1番地	0567-46-0503
40	平和町体育館	平和町中三宅三丁目35番地	0567-46-4666

### 官公庁・施設一覧

番号	施設名	所在地	電話番号	番号	施設名	所在地	電話番号
1	稲沢市役所	稲府町1番地	0587-32-1111	10	稲沢市民センター	稲葉二丁目11番5号	0587-24-1810
2	祖父江支所	祖父江町山崎鶴塚275番地1	0587-97-2121	11	消防本部	船橋町船橋321番地1	0587-22-0119
3	平和支所	平和町中三宅二丁目60	0567-46-1111	12	稲沢東分署	井之口沖ノ田町37番地	0587-21-2255
4	明治市民センター	中野宮町48番地	0587-36-1074	13	祖父江分署	祖父江町上牧下川田454番地	0587-97-5000
5	千代田市民センター	福島町中浦25番地	0587-36-2305	14	平和分署	平和町中三宅高道34番地	0567-46-3411
6	大里西市民センター	奥田中切町32番地1	0587-32-2001	15	稲沢市民病院	長束町沼100番地	0587-32-2111
7	大里東市民センター	六角堂西町二丁目1番地	0587-23-7770	16	稲沢警察署	朝府町15番5号	0587-32-0110
8	下津市民センター	下津高戸町58番地	0587-23-0771	17	医師会館(休日急病診療所)	中野宮町60番地	0587-36-3006
9	小正市民センター	国府宮三丁目1番1-101号	0587-21-8000				



### 記号等

- 官公庁・施設
- ⊗ 交番・駐在所
- ⊕ 病院
- 避難場所・避難所
- 一時避難場所
- 地区区分