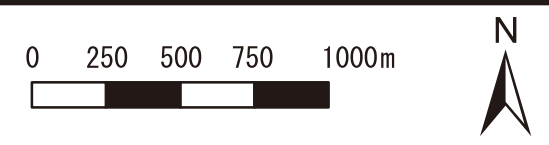


洪水ハザードマップ [祖父江地区] 木曾川が氾濫した場合の洪水浸水想定区域図



家屋倒壊等氾濫想定区域 (河岸侵食)

地図上凡例 河川が氾濫すると洪水の際に河岸が削られるおそれがある区域があります。

河川
コンクリート造でも倒れる

家屋倒壊等氾濫想定区域 (氾濫流)

地図上凡例 河川が氾濫すると広範囲が浸水し、家屋が流される危険な区域があります。

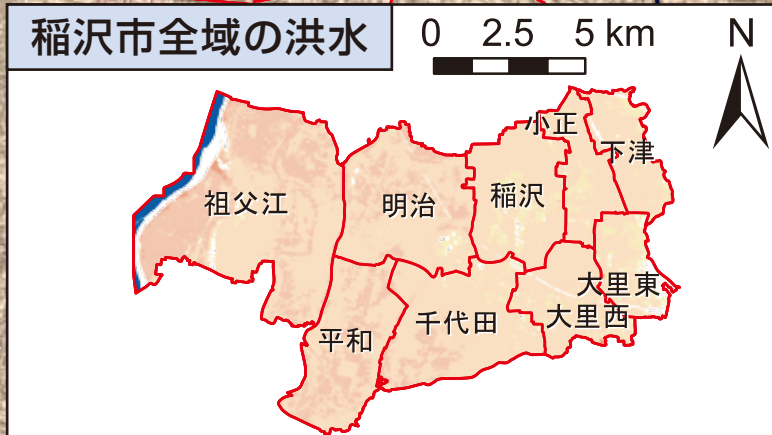
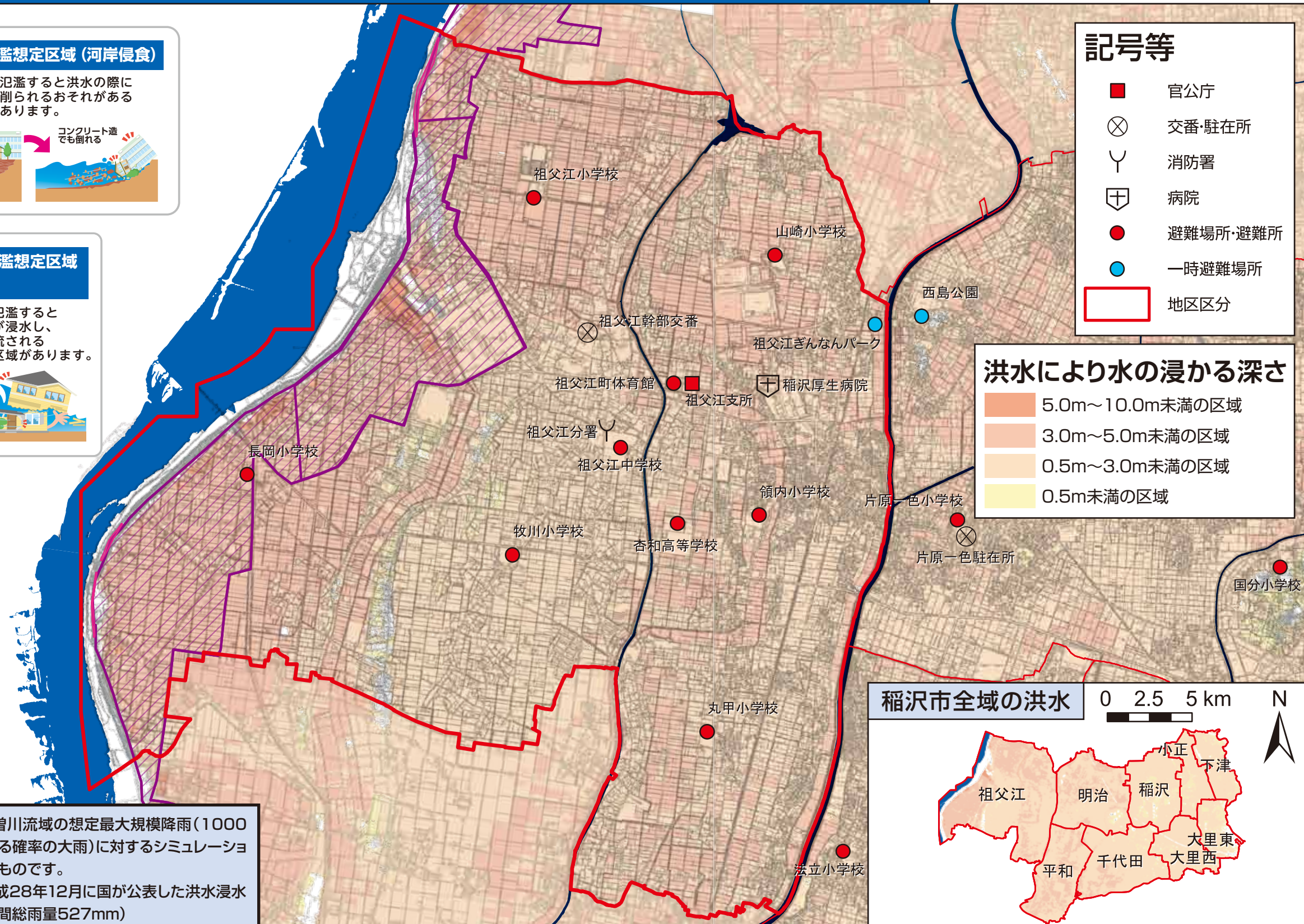
木造は壊れる

記号等

- 官公庁
- ⊗ 交番・駐在所
- Y 消防署
- ⊕ 病院
- 避難場所・避難所
- 一時避難場所
- 地区区分

洪水により水の浸かる深さ

- 5.0m~10.0m未満の区域
- 3.0m~5.0m未満の区域
- 0.5m~3.0m未満の区域
- 0.5m未満の区域



このマップは、木曾川流域の想定最大規模降雨(1000年に1回程度発生する確率の大雨)に対するシミュレーションの結果を表示したものです。

・木曾川流域：平成28年12月に国が公表した洪水浸水想定区域図(2日間総雨量527mm)