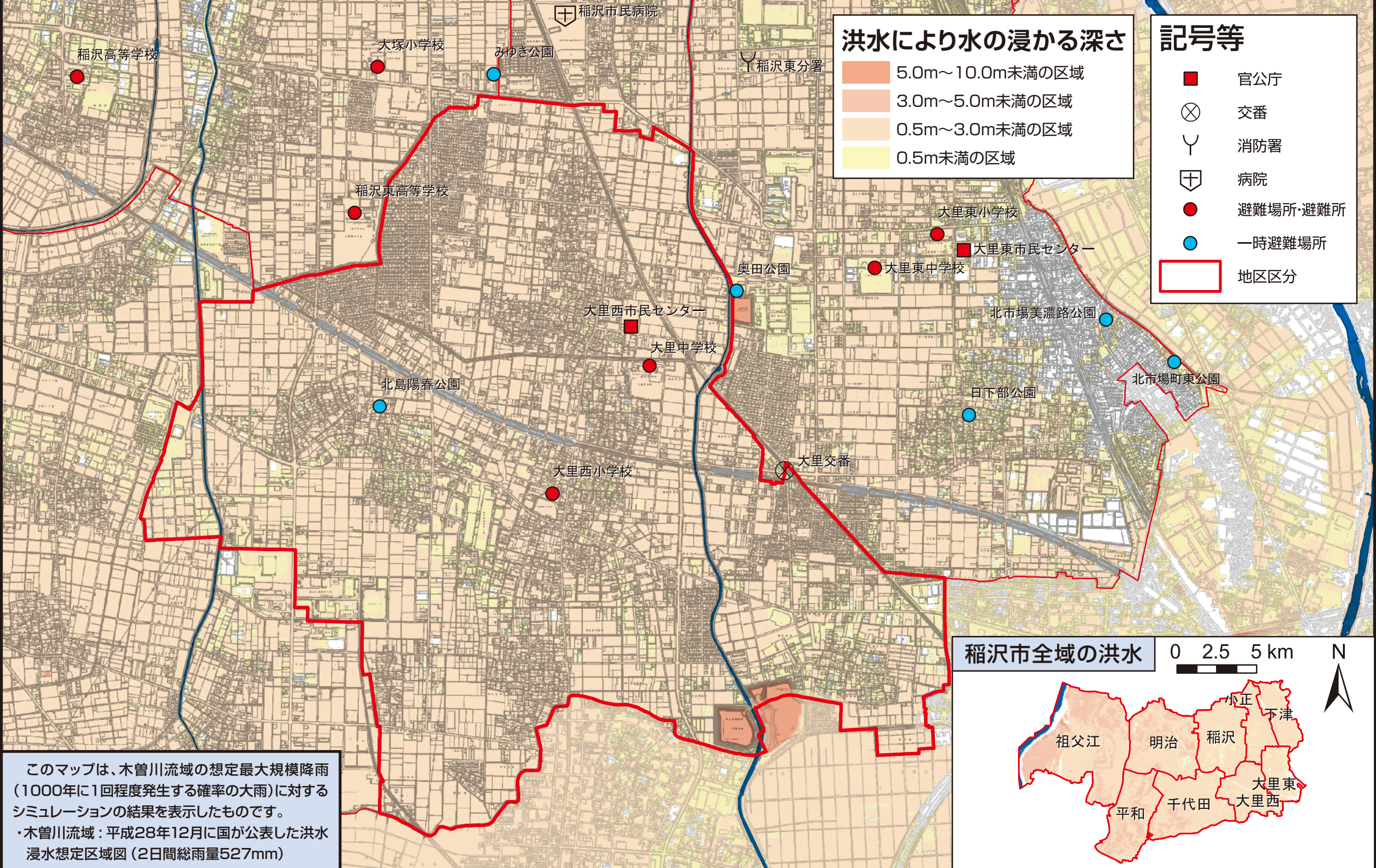
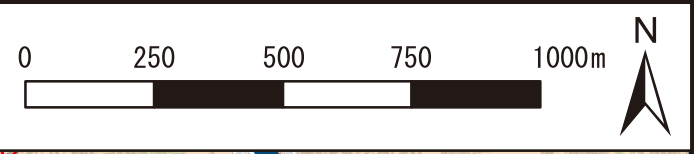


# 洪水ハザードマップ [大里西地区] 木曾川が氾濫した場合の洪水浸水想定区域図

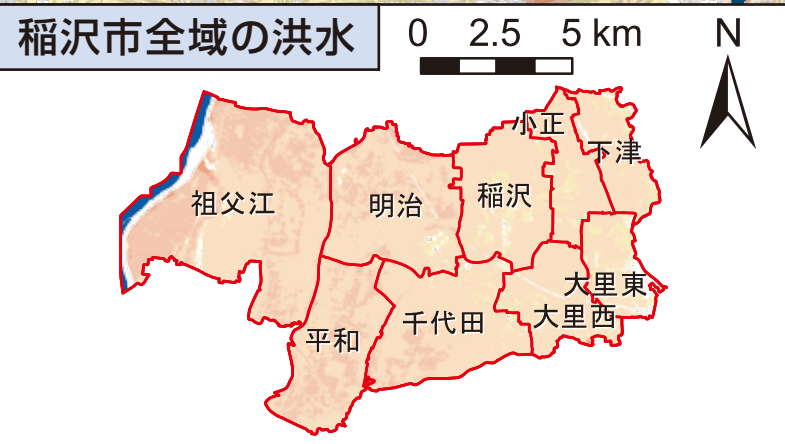


### 洪水により水の浸かる深さ

5.0m~10.0m未満の区域
3.0m~5.0m未満の区域
0.5m~3.0m未満の区域
0.5m未満の区域

### 記号等

■	官公庁
⊗	交番
Y	消防署
⊕	病院
●	避難場所・避難所
●	一時避難場所
□	地区区分



このマップは、木曾川流域の想定最大規模降雨（1000年に1回程度発生する確率の大雨）に対するシミュレーションの結果を表示したものです。  
 ・木曾川流域：平成28年12月に国が公表した洪水浸水想定区域図（2日間総雨量527mm）