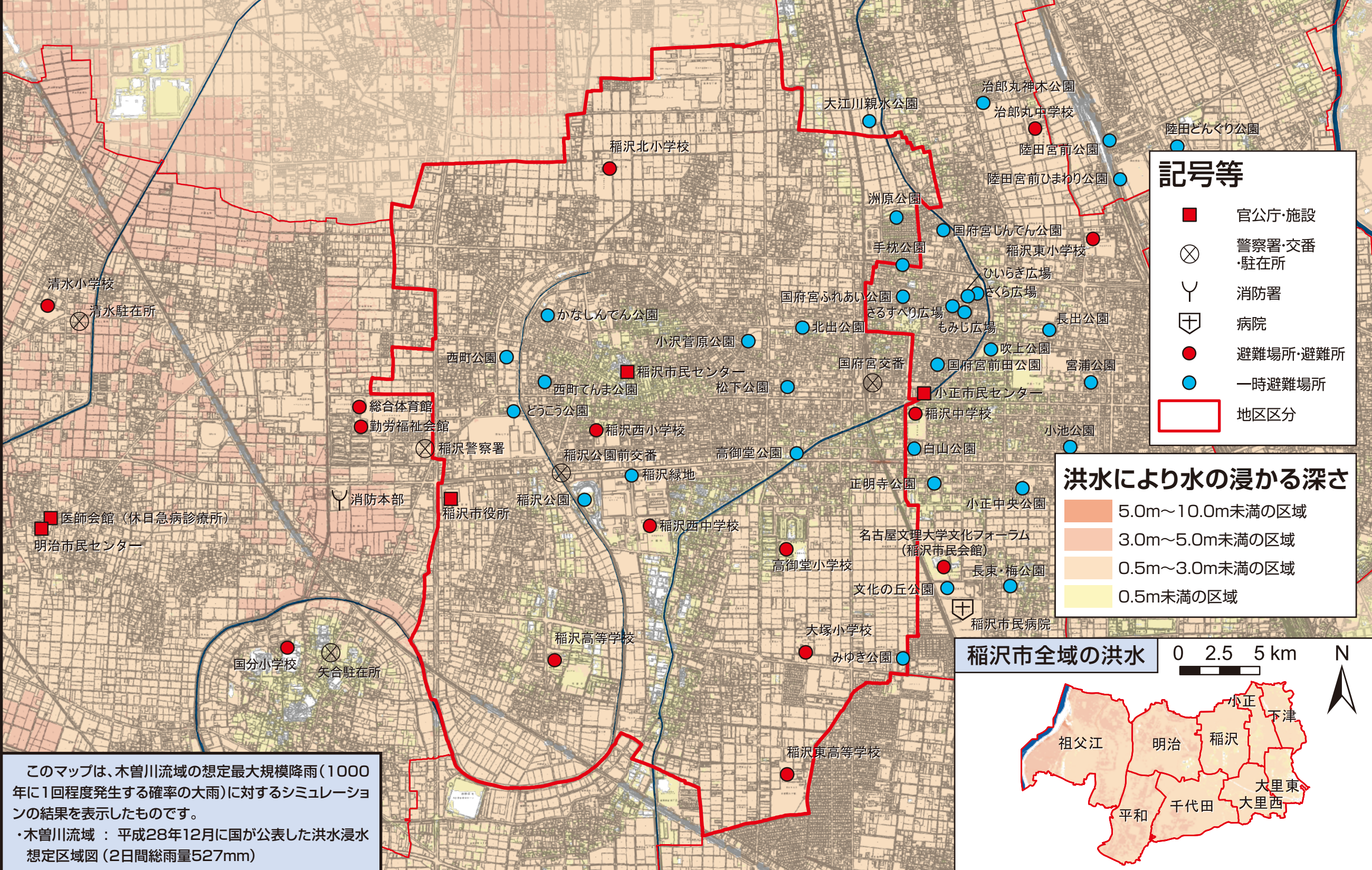
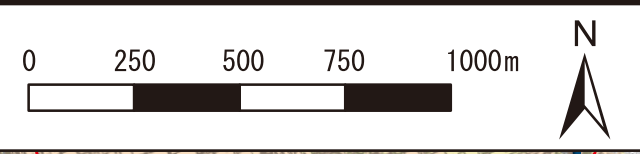


# 洪水ハザードマップ [稲沢地区] 木曽川が氾濫した場合の洪水浸水想定区域図

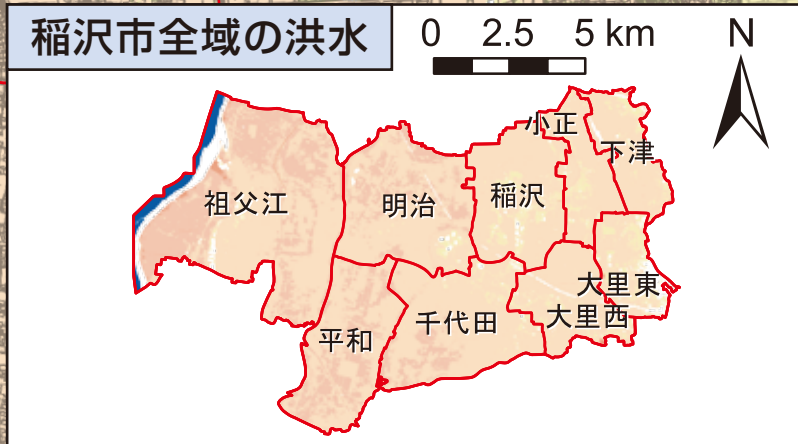


### 記号等

- 官公庁・施設
- ⊗ 警察署・交番・駐在所
- Y 消防署
- ⊕ 病院
- 避難場所・避難所
- 一時避難場所
- 地区区分

### 洪水により水の浸かる深さ

- 5.0m~10.0m未満の区域
- 3.0m~5.0m未満の区域
- 0.5m~3.0m未満の区域
- 0.5m未満の区域



このマップは、木曽川流域の想定最大規模降雨(1000年に1回程度発生する確率の大雨)に対するシミュレーションの結果を表示したものです。  
 ・木曽川流域：平成28年12月に国が公表した洪水浸水想定区域図(2日間総雨量527mm)