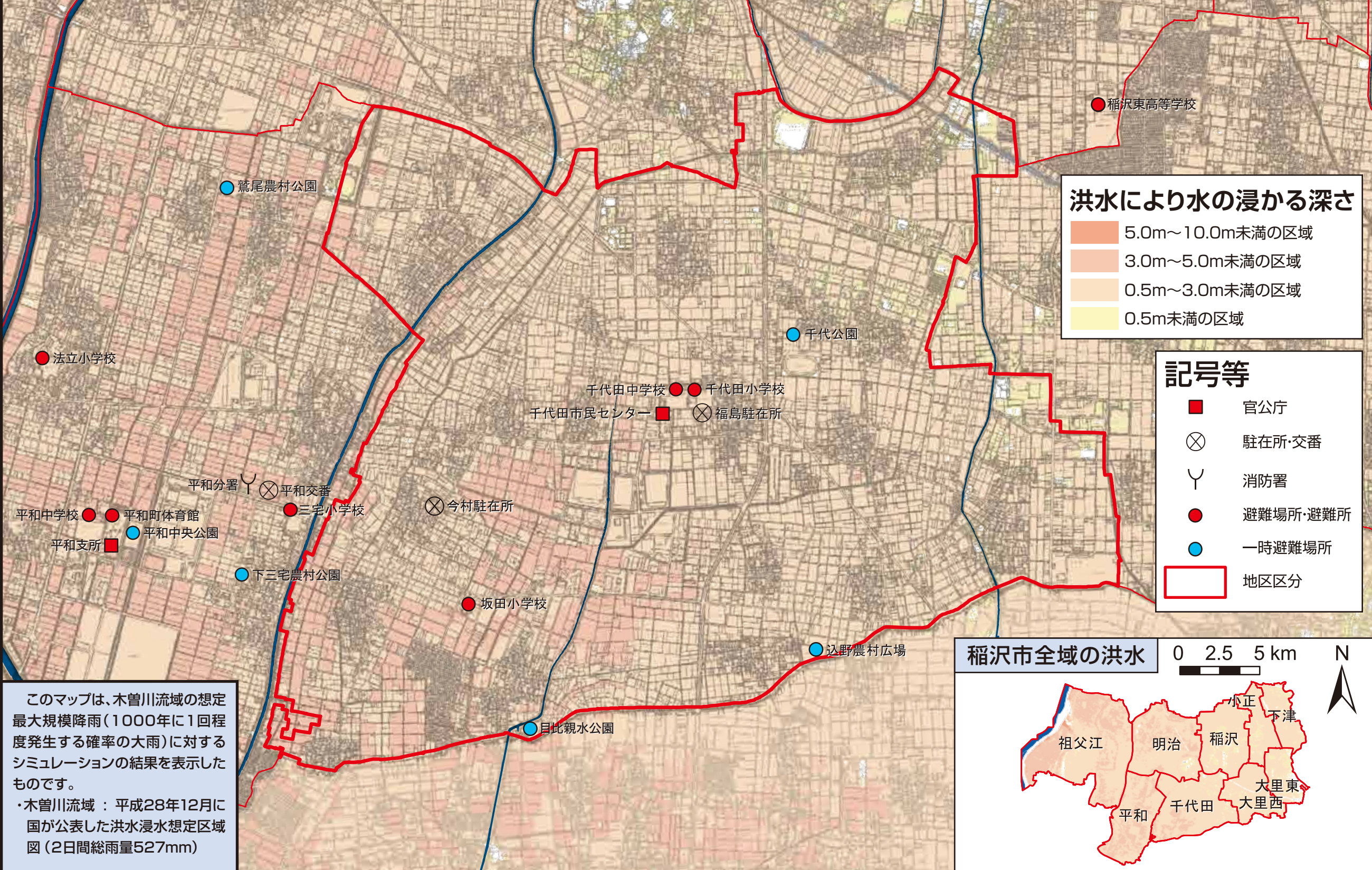
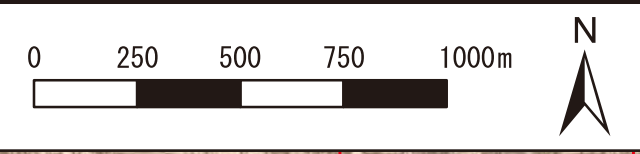


洪水ハザードマップ [千代田地区] 木曾川が氾濫した場合の洪水浸水想定区域図

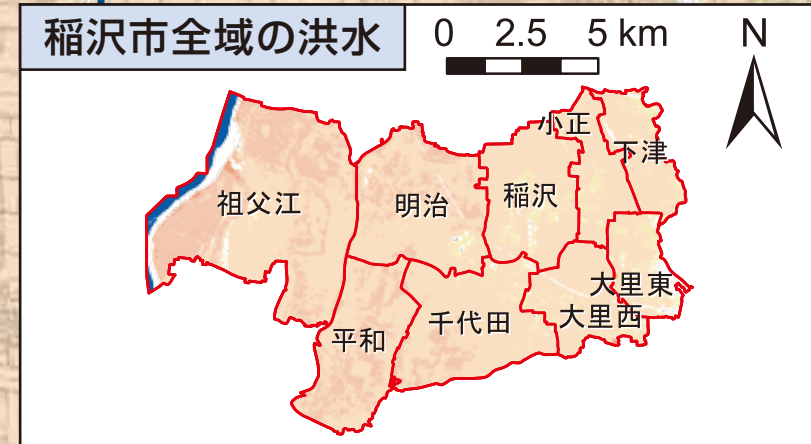


洪水により水の浸かる深さ

- 5.0m~10.0m未満の区域
- 3.0m~5.0m未満の区域
- 0.5m~3.0m未満の区域
- 0.5m未満の区域

記号等

- 官公庁
- 駐在所・交番
- 消防署
- 避難場所・避難所
- 一時避難場所
- 地区区分



このマップは、木曾川流域の想定最大規模降雨(1000年に1回程度発生する確率の大雨)に対するシミュレーションの結果を表示したものです。
 ・木曾川流域：平成28年12月に国が公表した洪水浸水想定区域図(2日間総雨量527mm)