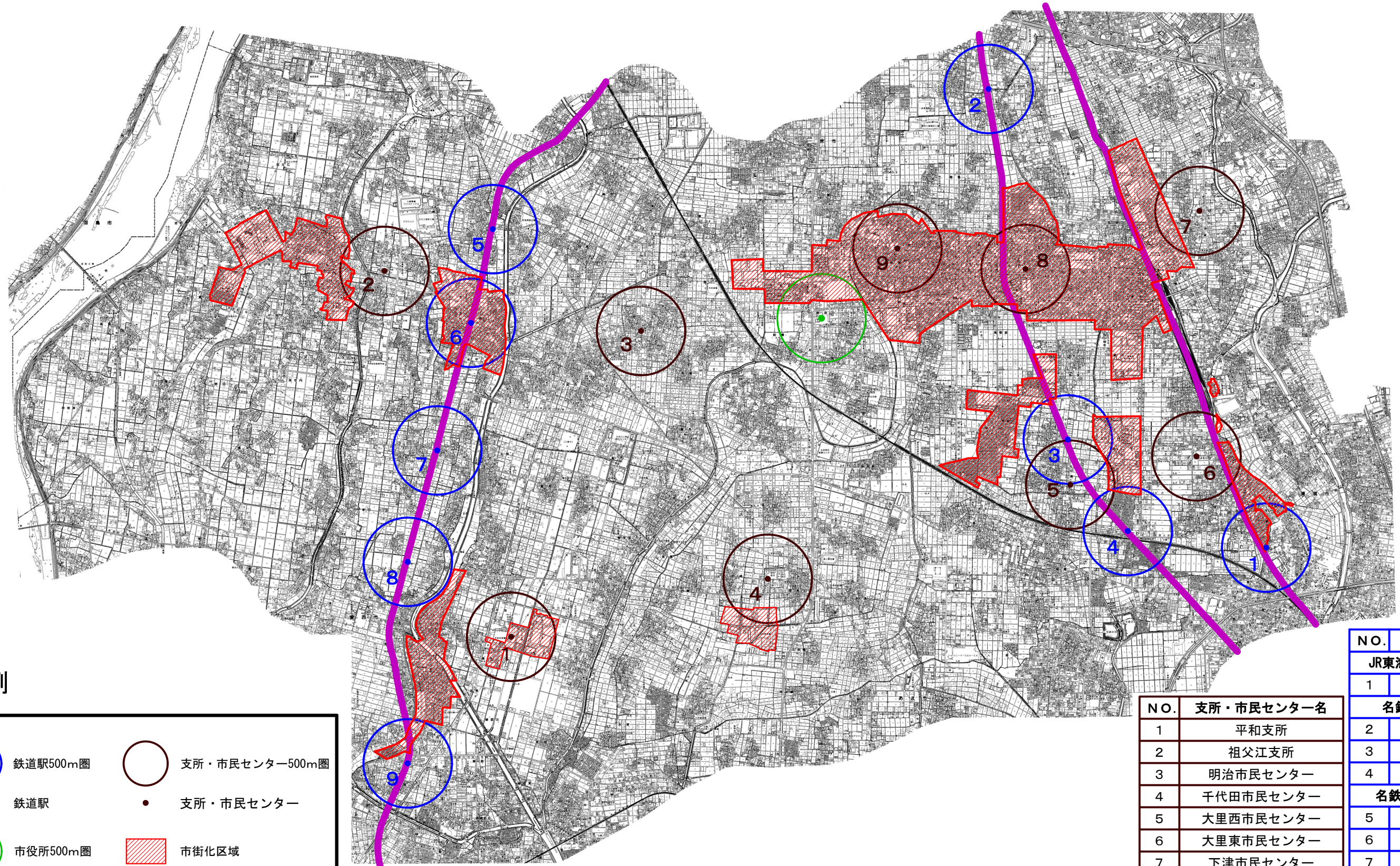


市街化調整区域内地区計画
対象地区参考図（住居系）

拠点地区型

※この図は、市街化調整区域内地区計画運用指針の7ページ
「別表-A対象地区の要件」住居系【拠点地区型】の要件
を満たす、概ねの位置を示したものである。



凡例

- 鉄道駅500m圏
- 支所・市民センター500m圏
- 鉄道駅
- 支所・市民センター
- 市役所500m圏
- 市街化区域
- 市役所
- 鉄道 ※東海道新幹線を除く

NO.	支所・市民センター名	NO.	鉄道駅名
		JR東海道本線	
1	平和支所	1	清洲駅
2	祖父江支所	名鉄本線	
3	明治市民センター	2	島氏永駅
4	千代田市民センター	3	奥田駅
5	大里西市民センター	4	大里駅
6	大里東市民センター	名鉄尾西線	
7	下津市民センター	5	山崎駅
8	小正市民センター	6	森上駅
9	稲沢市民センター	7	上丸渚駅
		8	丸渚駅
		9	六輪駅