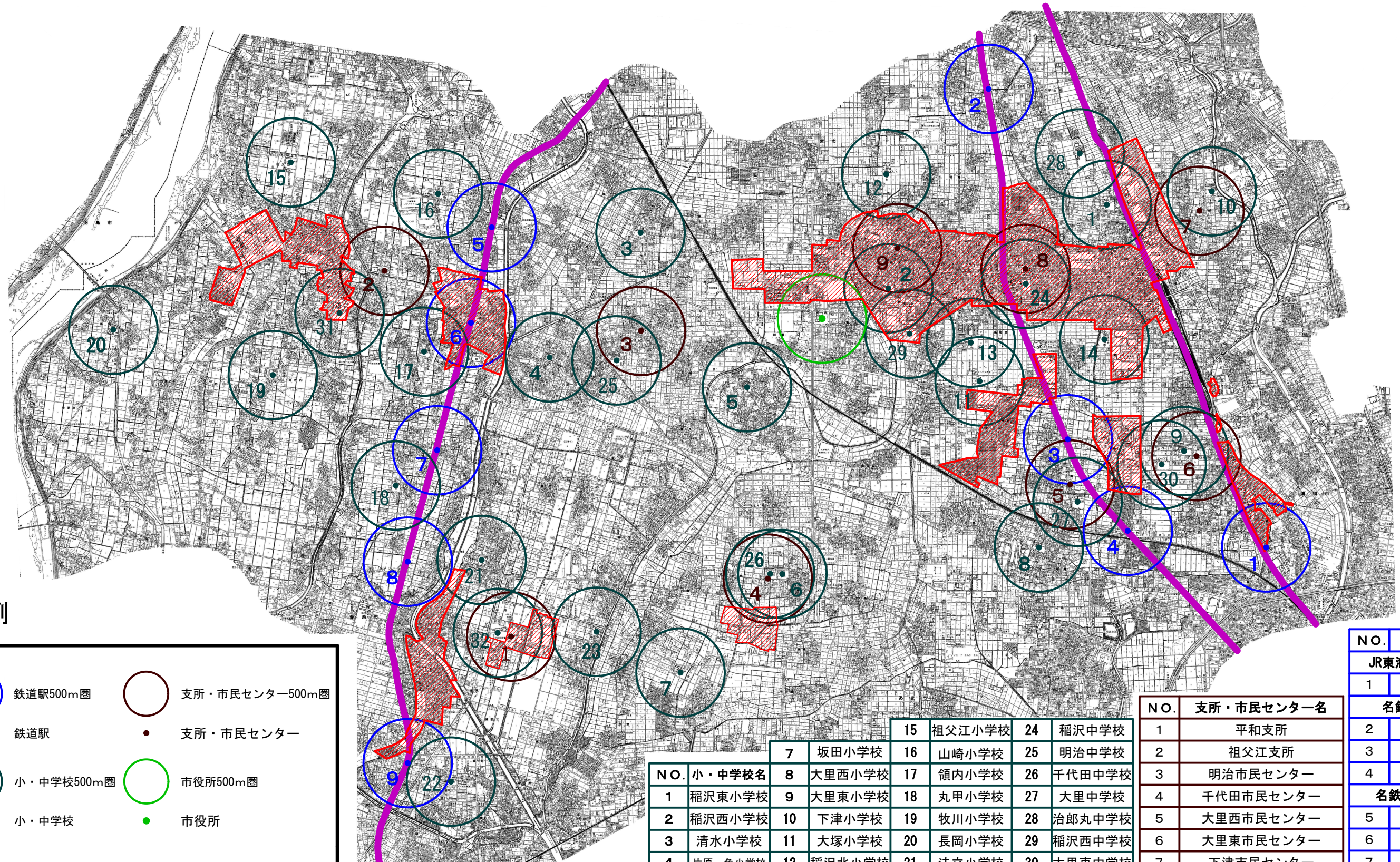


市街化調整区域内地区計画
対象地区参考図（住居系）

既存集落保全型

※この図は、市街化調整区域内地区計画運用指針の7ページ「別表-A対象地区の要件」住居系【既存集落保全型】の要件を満たす、概ねの位置を示したものである。



凡例

	鉄道駅500m圏		支所・市民センター500m圏
	鉄道駅		支所・市民センター
	小・中学校500m圏		市役所500m圏
	小・中学校		市役所
	市街化区域		鉄道 ※東海道新幹線を除く

NO.	小・中学校名	NO.	小・中学校名	NO.	小・中学校名	NO.	小・中学校名
1	稲沢東小学校	9	大里東小学校	17	領内小学校	25	明治中学校
2	稲沢西小学校	10	下津小学校	18	丸甲小学校	26	千代田中学校
3	清水小学校	11	大塚小学校	19	牧川小学校	27	大里中学校
4	片原一色小学校	12	稲沢北小学校	20	長岡小学校	28	治郎丸中学校
5	国分小学校	13	高御堂小学校	21	法立小学校	29	稲沢西中学校
6	千代田小学校	14	小正小学校	22	六輪小学校	30	大里東中学校
		15	祖父江小学校	23	三宅小学校	31	祖父江中学校
		16	山崎小学校	32	平和中学校		
		7	坂田小学校				
		8	大里西小学校				

NO.	支所・市民センター名	NO.	支所・市民センター名
1	平和支所	5	大里西市民センター
2	祖父江支所	6	大里東市民センター
3	明治市民センター	7	下津市民センター
4	千代田市民センター	8	小正市民センター
		9	稲沢市民センター

NO.	鉄道駅名
JR東海道本線	
1	清洲駅
名鉄本線	
2	島氏永駅
3	奥田駅
4	大里駅
名鉄尾西線	
5	山崎駅
6	森上駅
7	上丸瀨駅
8	丸瀨駅
9	六輪駅

