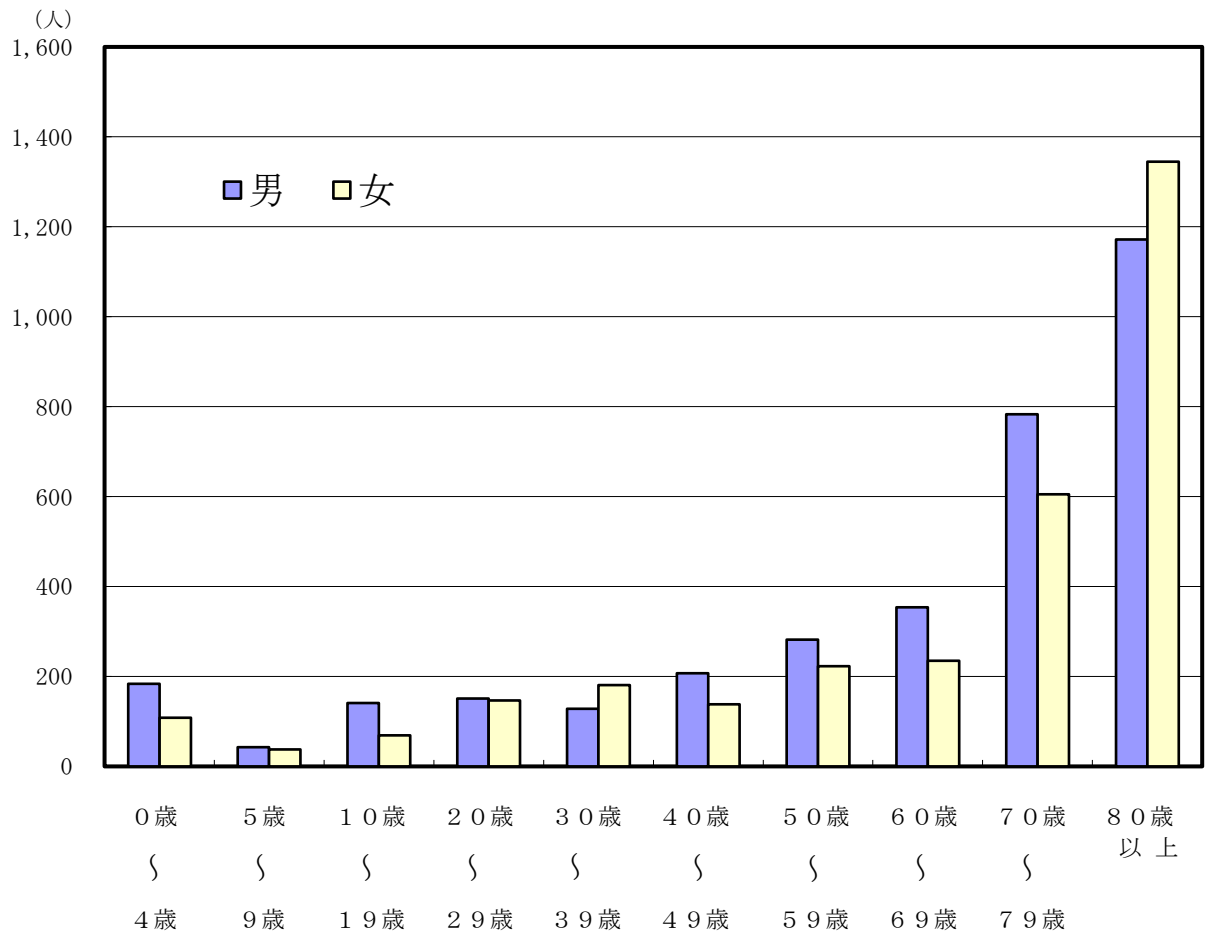


年齡別救急搬送人員



年齡 \ 性別	男 (人)	女 (人)	計 (人)	構成比 (%)
0 歲 ~ 4 歲	184	108	292	4.5
5 歲 ~ 9 歲	43	38	81	1.2
10 歲 ~ 19 歲	141	69	210	3.2
20 歲 ~ 29 歲	151	147	298	4.6
30 歲 ~ 39 歲	128	181	309	4.7
40 歲 ~ 49 歲	207	138	345	5.3
50 歲 ~ 59 歲	282	223	505	7.7
60 歲 ~ 69 歲	354	235	589	9.0
70 歲 ~ 79 歲	783	605	1,388	21.2
80 歲以上	1,172	1,345	2,517	38.5
合 計	3,445	3,089	6,534	100.0