



令和3年度

市 税 概 要



稲 沢 市

目 次

1	市の概況	1
2	機 構	2
(1)	行政機構図	2
(2)	税務の機構	4
(3)	税務職員平均年齢等	5
ア	年齢	5
イ	勤続年数	5
ウ	税務経験年数	5
エ	税務職員1人当たり調定額及び収入額	5
(4)	委員会委員	6
ア	固定資産評価審査委員会委員	6
イ	稲沢市国民健康保険運営協議会委員	7
3	財 政	8
(1)	令和3年度一般会計歳入歳出当初予算額	8
(2)	令和2年度一般会計歳入歳出決算見込額	9
(3)	基準財政需要額・基準財政収入額	10
ア	基準財政需要額	10
イ	基準財政収入額	10
ウ	交付基準額・財政力指数比較表	10
(4)	一般会計徴税费	11
(5)	令和2年度市税決算見込額	12
(6)	一般会計歳入決算額に占める市税の割合及び負担額	14
(7)	市税決算額	16
(8)	市税税目別決算額	16
4	個人の市県民税	18
(1)	市県民税調定額及び負担額	18
ア	普通徴収による個人の市県民税調定額及び負担額	18
イ	特別徴収による個人の市県民税調定額及び負担額	18
(2)	納税義務者数	19
(3)	個人の市民税の総所得金額及び納税義務者数	20
(4)	所得控除	24

(5) 税額控除	28
(6) 寄附金税額控除（ふるさと納税分）	28
(7) 青色申告者及び事業専従者	28
5 法人市民税	29
(1) 調定額	29
(2) 均等割区分別法人数	29
6 固定資産税	30
(1) 調定額	30
(2) 納税義務者数	30
(3) 土地総括表	32
(4) 宅地等の負担調整	34
ア 住宅用地	34
イ 非住宅用地	35
ウ その他	35
(5) 一般農地の負担調整	36
(6) 特定市街化区域農地の負担調整	37
(7) 家屋総括表	38
(8) 住宅に対する固定資産税の軽減	38
(9) 新增築家屋	40
(10) 新增築家屋調	40
ア 木造	40
イ 非木造	41
(11) 償却資産総括表	42
(12) 市長が価格等を決定したもののうち特例適用分の条項別内訳	43
(13) 段階別納税義務者数（償却資産）	44
(14) 国有資産等所在市町村交付金（貸付資産）に関する調べ	44
7 都市計画税	45
(1) 調定額	45
(2) 納税義務者数	45
(3) 都市計画区域及び課税区域	45
(4) 地積・床面積等	46
(5) 宅地等の負担調整	47
ア 住宅用地	47
イ 非住宅用地	49
ウ その他	49

(6) 特定市街化区域農地の負担調整	50
(7) 生産緑地地区の区域内の農地等	51
8 軽自動車税（種別割）	52
(1) 調定額	52
(2) 調定額明細	54
(3) 異動台数	56
9 市たばこ税	58
(1) 年度別税額等	58
(2) 税率の推移	59
10 国民健康保険税	60
(1) 令和3年度当初予算及び令和2年度決算見込額	60
(2) 医療給付費分調定額	61
(3) 後期高齢者支援金等分調定額	61
(4) 介護納付金分調定額	61
(5) 全体分調定額	61
11 徴収	62
(1) 市税収入の推移	62
(2) 収納率の推移	64
(3) 過誤納金還付	65
(4) 滞納繰越明細	66
(5) 督促・催告	68
ア 定期督促の明細	68
イ 督促状発送件数の推移	69
ウ 催告書発送件数	69
(6) その他収入	70
ア 年度別推移	70
イ 土地改良区賦課金徴収事務費収入	70
ウ 県民税徴収事務委託金	70
(7) 執行停止税額	71
ア 年度別推移	71
イ 執行停止事由明細	71
(8) 不納欠損	72
(9) 滞納処分（差押・公売・交付要求）	72

12	口座振替	73
	(1) 制度のあらまし	73
	(2) 口座振替加入状況	74
	(3) 振替項目別口座振替結果	75
	(4) 口座振替不能（残高不足）状況	76
13	市税等の納期	77
14	令和2年度市税収入状況表（県下38市）	78
15	その他	80
	(1) 税務証明	80
	ア 令和2年度月別明細	80
	イ 年度別推移	80
	(2) 固定資産評価審査状況	81
	(3) 令和3年度税制一覧表	82
	(4) 地価公示価格	88
	(5) 地価調査価格	89
	(6) 租税体系	90
	(7) 稲沢市税事務研究会規程	91

特記事項

- 平成17年4月1日に稲沢市は祖父江町、平和町と合併し、新「稲沢市」となりました。よって、表中の数値については、平成16年度以前は合併前の旧稲沢市、平成17年度以後は合併後の新市の数値を使用しています。
- 人口、世帯は個別に定めのない限り、各年度4月1日現在（人口は外国人を含み、世帯数は外国人単身世帯及び準世帯を含む。）です。
- 本書において「法」とは地方税法を指します。
- 本書において2019年度を指すものについては、令和元年度と表記しています。
- 本書において「軽自動車税（種別割）」については、令和元年度以前のものは「軽自動車税」を指します。

1 市の概況

●歴史と緑のまち

天下の奇祭として有名な「国府宮はだか祭」で知られる稲沢市は、かつては尾張国の政治・文化の中心地として国府が置かれていた歴史あるまちであり、江戸時代には東海道と中山道を結ぶ美濃路の宿場町としてにぎわいました。そのため市内各地には、かつての稲沢の隆盛を今に伝える史跡や文化財が数多く残されています。

市域の西に接する木曾川によって堆積された肥沃な土壌と温和な気候を生かし、古くから野菜、植木・苗木等の産地として発展してきました。最近では、住宅地や工業団地の開発などを進め、名古屋都心から交通至便な場所として注目を集めています。

「市民が、将来もずっと暮らし続けるまち」、「名古屋圏で働く人が、暮らしの場として憧れるまち」の形成を目指し、「名古屋圏における稲沢市の存在感向上」をまちづくりのコンセプトとして市民や企業、団体、行政が連携してまちづくりに取り組んでいます。

●地勢・位置

稲沢市は、愛知県の西部、濃尾平野のほぼ中央に位置しています。



* 地勢

面積 / 79.35km²

東西 / 約 14.6km

南北 / 約 9.2km

* 市庁舎の位置

東経 136度46分49秒

北緯 35度14分53秒

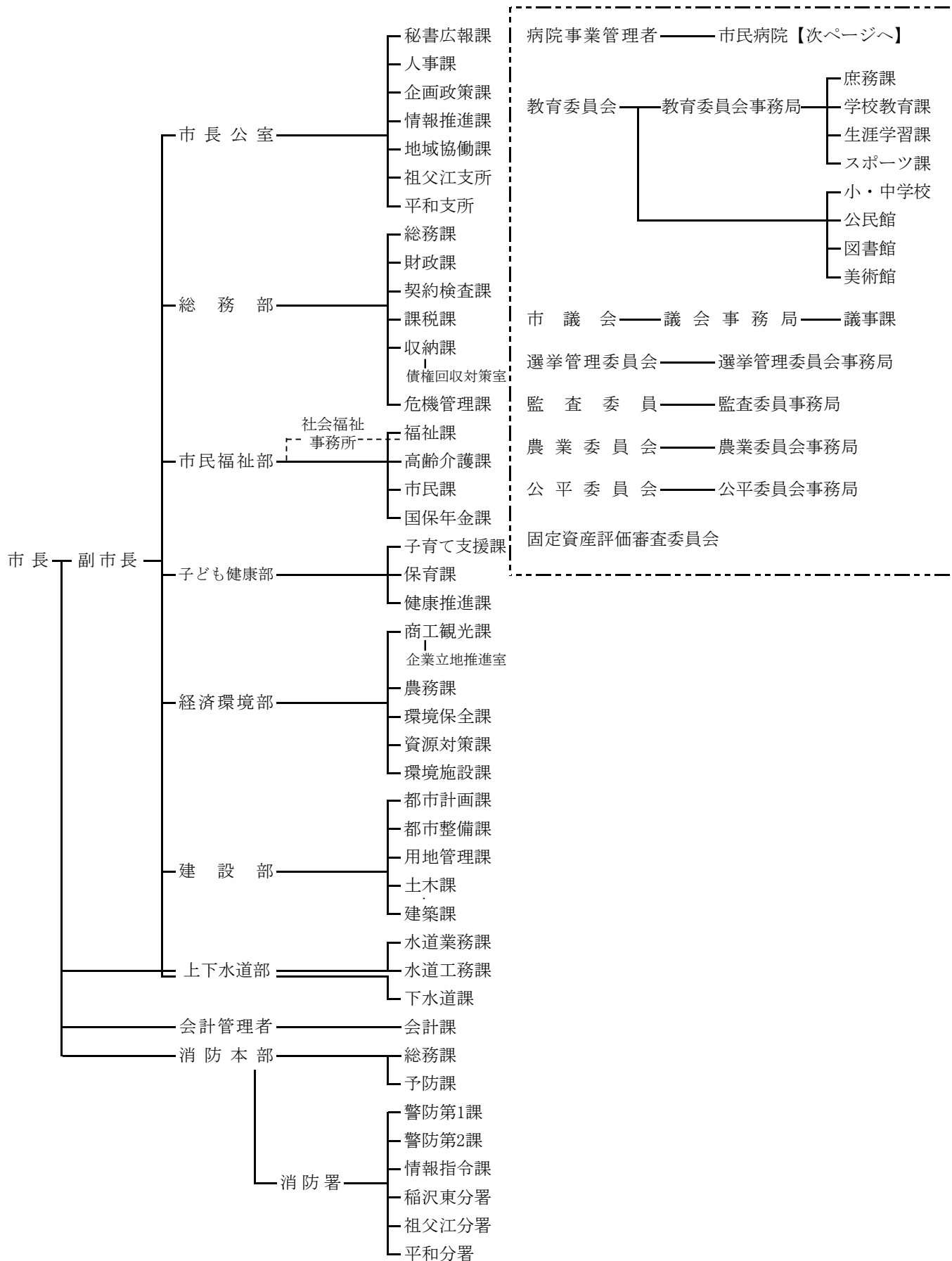
●人口

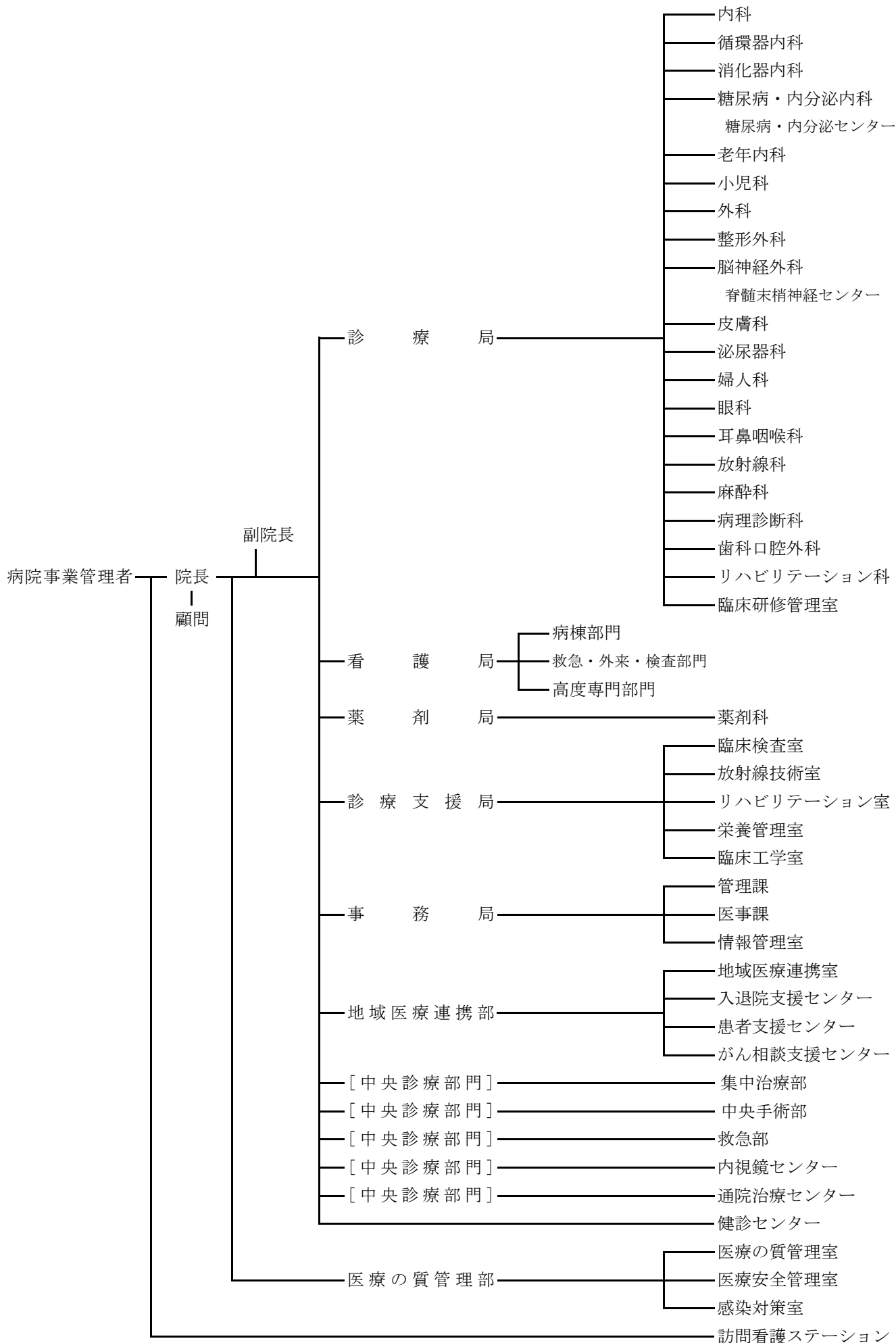
区分 年度	人 口 (人)			世帯数 (世帯)	備 考
	総 数	男	女		
昭和33年	50,514	23,624	26,890	9,206	昭和33年11月1日市制施行時
平成17年	137,768	68,281	69,487	46,937	平成17年 4月1日 (1市2町合併時)
平成29年	137,692	68,362	69,330	53,669	平成29年 4月1日現在
平成30年	137,154	67,996	69,158	54,036	平成30年 4月1日現在
令和元年	136,915	67,868	69,047	54,550	平成31年 4月1日現在
令和2年	136,467	67,752	68,715	55,191	令和2年 4月1日現在
令和3年	135,941	67,437	68,504	55,757	令和3年 4月1日現在

2 機 構

(1) 行政機構図

令和3年4月1日現在





(2) 税務の機構(令和3年7月1日現在)

部 課 名	グ ル ー プ 名	補 職 名 及 び 人 員							主 な 事 務 分 掌		
		課長	主幹	主査	主任	主事	主事補	その他			
総 務 部	税 課	税 制	1	4	1	0	2	1	0	1 税務関係の証明及び閲覧に関すること。 2 軽自動車税に関すること。 3 市たばこ税に関すること。 4 市県民税に関すること。 5 土地に係る固定資産税及び都市計画税に関すること。 6 特別土地保有税に関すること。 7 家屋に係る固定資産税及び都市計画税に関すること。 8 償却資産に係る固定資産税に関すること。 9 国有資産等所在市町村交付金に関すること。	
		市 民 税			2	3	5	1	1		
		土 地			0	4	3	1	1		
		家 屋			1	1	6	1	0		
	納 課	管 理	1	3	1	2	0	1	0		1 市税等の収納整理に関すること。 2 納税の指導及び奨励に関すること。 3 口座振替に関すること。 4 市税等の過誤納金の還付及び充当に関すること。 5 市税等の徴収に関すること。 6 市税等の督促及び滞納処分に関すること。 7 市債権の管理及び回収に係る指導及び助言に関すること。 8 徴収困難者等として移管された市債権の滞納整理に関すること。
		徴 収			1	3	3	0	0		
		債権回収対策室			1	1	0	0	1		
市 民 福 祉 部	国 保 年 金 課	国 保	1	1	1	4	2	1	2	1 国民健康保険の資格得喪に関すること。 2 国民健康保険税の賦課資料の調査収集に関すること。 3 国民健康保険税の賦課、減額に関すること。	
合 計			3	8	8	18	21	6	5	69人	

(注) 任期付職員及び休職中の職員を含み、会計年度任用職員は含まない

(3) 税務職員平均年齢等(令和3年7月1日現在)

ア 年齢

部 名	課 名	グループ名	平均年齢		最高年齢		最低年齢	
総務部	課税課	税 制	34才	10月	47才	1月	25才	5月
		市 民 税	32	6	50	5	23	2
		土 地	31	10	49	2	23	2
		家 屋	32	2	52	3	24	5
	収納課	管 理	36	9	49	9	24	10
		徴 収 債権回収対策室	38 50	6 0	61 64	6 9	27 41	11 7
市民福祉部	国保年金課	国 保	32	2	49	1	22	5

(注)任期付職員及び休職中の職員を含み、課長及び会計年度任用職員は含まない

イ 勤続年数

部 名	課 名	グループ名	平均勤続年数		最高勤続年数		最低勤続年数	
総務部	課税課	税 制	10年	11月	24年	3月	2年	3月
		市 民 税	8	5	26	3	0	3
		土 地	7	8	26	3	0	3
		家 屋	8	5	28	3	2	3
	収納課	管 理	13	10	26	3	2	3
		徴 収 債権回収対策室	15 12	4 5	43 27	3 3	2 0	3 3
市民福祉部	国保年金課	国 保	8	0	24	3	0	3

(注)任期付職員及び休職中の職員を含み、課長及び会計年度任用職員は含まない

ウ 税務経験年数

部 名	課 名	グループ名	平均経験年数		最高経験年数		最低経験年数	
総務部	課税課	税 制	3年	2月	6年	3月	1年	3月
		市 民 税	4	1	15	3	0	3
		土 地	2	11	8	3	0	3
		家 屋	4	11	12	3	0	3
	収納課	管 理	5	3	11	3	1	3
		徴 収 債権回収対策室	6 3	1 2	15 7	3 3	2 0	3 3
市民福祉部	国保年金課	国 保	4	1	10	3	0	3

(注)任期付職員及び休職中の職員を含み、課長及び会計年度任用職員は含まない

エ 税務職員1人当たり調定額及び収入額

年 度	区 分	調 定 額 (千 円)	収 入 額 (千 円)	職 員 数 (人)
28		386,376	360,299	69
29		379,555	356,032	69
30		374,488	353,079	70
元		379,968	359,405	69
2		369,259	350,940	70

(注)課長、任期付職員及び休職中の職員を含み、会計年度任用職員は含まない

(4) 委員会委員(令和3年7月1日現在)

ア 固定資産評価審査委員会委員

[法第423条第1項]

役 職	氏 名	任 期
委 員 長	倉 見 輝 男	平成31年4月1日～令和4年3月31日
委 員	寺 澤 誠	平成31年4月1日～令和4年3月31日
委 員	杉 原 利 秋	令和2年4月1日～令和5年3月31日
委 員	隅 田 省 三	平成31年4月1日～令和4年3月31日
委 員	伊 藤 清 茂	令和2年4月1日～令和5年3月31日
委 員	山 田 雅 明	令和2年4月1日～令和5年3月31日

イ 稲沢市国民健康保険運営協議会委員

[国民健康保険法第11条第2項]

役職	氏名	任期
会長	志智 央	令和元年10月11日～令和4年3月31日
会長職務代理者	岡野 次男	令和元年10月11日～令和4年3月31日
委員	小崎 直人	平成31年4月1日～令和4年3月31日
委員	家田 一美	令和3年6月25日～令和4年3月31日
委員	万年 正仁	平成31年4月1日～令和4年3月31日
委員	佐藤 顯定	平成31年4月1日～令和4年3月31日
委員	伊藤 礼子	平成31年4月1日～令和4年3月31日
委員	城 義政	平成31年4月1日～令和4年3月31日
委員	大島 宏之	平成31年4月1日～令和4年3月31日
委員	林 峰佳	令和3年4月30日～令和4年3月31日
委員	服部 哲尚	令和元年5月8日～令和4年3月31日
委員	内藤 悦雄	平成31年4月1日～令和4年3月31日
委員	平野 賀洋子	令和元年10月11日～令和4年3月31日
委員	津田 敏樹	令和元年10月11日～令和4年3月31日
委員	朽本 敏子	令和2年10月1日～令和4年3月31日
委員	荒居 昭治	平成31年4月1日～令和4年3月31日

3 財 政

(1) 令和3年度一般会計歳入歳出当初予算額

歳 入				歳 出			
区 分	予 算 額 (千円)	構 成 比 (%)	前 年 度 比 (%)	区 分	予 算 額 (千円)	構 成 比 (%)	前 年 度 比 (%)
市 税	19,729,000	43.7	92.3	議 会 費	342,128	0.8	97.4
市 民 税	7,851,000	17.4	86.6	総 務 費	4,049,108	9.0	67.7
固定資産税	9,953,000	22.0	96.2	徴 税 費	654,973	1.5	106.4
軽自動車税	309,000	0.7	102.3	そ の 他	3,394,135	7.5	63.3
市たばこ税	737,000	1.6	96.0	民 生 費	18,881,007	41.8	103.1
都市計画税	879,000	2.0	97.8	衛 生 費	3,941,496	8.7	64.5
地 方 譲 与 税	453,000	1.0	94.0	労 働 費	136,835	0.3	129.8
利 子 割 交 付 金	13,000	0.0	100.0	農 林 業 費	864,418	1.9	67.1
配 当 割 交 付 金	100,000	0.2	100.0	商 工 費	773,044	1.7	154.4
株 式 等 譲 渡 所 得 割 交 付 金	79,000	0.2	202.6	土 木 費	5,488,562	12.2	90.8
法 人 事 業 税 金 交 付 金	90,000	0.2	90.0	消 防 費	1,629,140	3.6	92.7
地 方 消 費 税 金 交 付 金	2,980,000	6.6	98.7	教 育 費	4,765,114	10.5	67.4
自 動 車 取 得 税 金 交 付 金	1	0.0	100.0	公 債 費	4,219,148	9.3	101.2
環 境 性 能 割 金 交 付 金	80,000	0.2	100.0	予 備 費	70,000	0.2	140.0
地 方 特 例 交 付 金	345,000	0.8	265.4				
地 方 交 付 税	2,280,000	5.0	71.3				
交 通 安 全 対 策 金 特 別 交 付 金	18,000	0.0	100.0				
分 担 金 及 び 金 負 担 金	258,875	0.6	89.6				
使 用 料 及 び 料 手 数	593,747	1.3	92.8				
国 庫 支 出 金	6,263,908	13.9	101.2				
県 支 出 金	3,503,094	7.8	107.7				
財 産 収 入	69,674	0.2	82.1				
寄 付 金	90,002	0.2	128.6				
繰 入 金	2,203,274	4.9	81.1				
繰 越 金	700,000	1.5	100.0				
諸 収 入	696,625	1.5	88.0				
市 債	4,613,800	10.2	54.7				
合 計	45,160,000	100.0	87.3	合 計	45,160,000	100.0	87.3

(2) 令和2年度一般会計歳入歳出決算見込額

歳 入					歳 出				
区 分	予 算 現 額	決 算 見 込 額	構 成 比	決 算 見 込 額 前 年 度 比	区 分	予 算 現 額	決 算 見 込 額	構 成 比	決 算 見 込 額 前 年 度 比
	(千円)	(千円)	(%)	(%)		(千円)	(千円)	(%)	(%)
市 税	21,374,000	21,850,372	32.5	99.2	議 会 費	332,258	320,225	0.5	98.3
市 民 税	9,064,000	9,343,813	13.9	97.6	総 務 費	20,067,160	19,672,486	30.1	350.9
固定資産税	10,341,000	10,499,271	15.6	100.5	徴 税 費	603,286	544,703	0.8	89.2
軽自動車税	302,000	313,702	0.5	107.3	そ の 他	19,463,874	19,127,783	29.3	382.9
市たばこ税	768,000	786,533	1.2	96.6	民 生 費	18,971,154	18,236,078	27.9	99.2
都市計画税	899,000	907,053	1.3	101.3	衛 生 費	6,964,621	5,697,512	8.7	134.2
地方譲与税	482,510	484,907	0.7	99.9	労 働 費	176,255	86,332	0.1	47.8
利子割交付金	13,000	20,480	0.0	110.2	農 林 業 費	1,465,016	1,214,986	1.9	111.6
配当割交付金	100,000	119,972	0.2	92.9	商 工 費	900,695	867,635	1.3	99.9
株式等譲渡所得割 交 付 金	39,000	113,390	0.2	170.2	土 木 費	6,201,469	5,256,953	8.1	105.4
法 人 事 業 税 交 付 金	100,000	116,731	0.2	皆増	消 防 費	1,754,801	1,680,328	2.6	102.8
地 方 消 費 税 交 付 金	3,020,000	3,021,932	4.5	122.4	教 育 費	9,242,374	8,235,187	12.6	158.2
自 動 車 取 得 税 交 付 金	1	0	0.0	皆減	公 債 費	4,086,367	4,061,736	6.2	96.1
環 境 性 能 割 交 付 金	80,000	96,219	0.1	215.6	予 備 費	71,924	0	0.0	100.0
地 方 特 例 交 付 金	174,418	174,418	0.3	38.7					
地方交付税	3,454,140	3,473,943	5.2	97.1					
交通安全対策 特別交付金	18,000	20,873	0.0	115.4					
分担金及び 負 担 金	262,277	225,427	0.3	45.4					
使用料及び 手 数 料	639,551	569,701	0.8	92.4					
国庫支出金	22,412,605	21,459,505	31.9	375.2					
県 支 出 金	3,451,428	3,297,227	4.9	108.9					
財 産 収 入	131,936	122,715	0.2	81.6					
寄 付 金	116,718	117,771	0.2	155.1					
繰 入 金	1,402,432	746,634	1.1	110.0					
繰 越 金	2,361,253	2,361,254	3.5	85.0					
諸 収 入	686,825	681,606	1.0	86.3					
市 債	9,914,000	8,224,800	12.2	153.8					
合 計	70,234,094	67,299,877	100.0	137.0	合 計	70,234,094	65,329,458	100.0	139.8

(3) 基準財政需要額・基準財政収入額

ア 基準財政需要額

(単位：千円)

区 分	平成29年度	平成30年度	令和元年度	令和2年度	令和3年度
土 木 費	2,026,832	2,028,963	1,996,961	1,988,783	1,951,611
教 育 費	1,845,127	1,874,078	1,862,475	1,908,401	1,936,835
厚 生 費	8,710,745	9,159,938	9,349,577	9,685,166	10,009,139
産 業 経 済 費	477,251	481,540	490,568	486,457	507,735
消 防 費	1,644,037	1,648,670	1,642,489	1,653,901	1,688,357
総 務 費	1,476,835	1,496,313	1,475,290	1,449,394	1,464,490
地域経済・雇用対策費	43,343	—	—	—	—
地域の元気創造事業費	280,481	268,709	260,051	332,422	347,022
人口減少等特別対策事業費	301,080	288,517	284,794	283,863	292,733
地域社会再生事業費	—	—	—	159,600	170,518
地域デジタル社会推進費	—	—	—	—	69,326
公 債 費	3,319,364	3,399,562	3,415,333	3,312,632	3,307,730
人 口 ・ 面 積 (包括算定経費)	2,484,407	2,359,955	2,314,467	2,399,389	2,504,056
臨時財政対策債 振 替 分	△1,839,270	△2,222,950	△1,868,168	△1,730,642	△2,587,799
錯誤前合計(A)	20,770,232	20,783,295	21,223,837	21,929,366	21,661,753
錯誤措置額	—	△401	—	—	△1,077
錯誤後合計(B)	20,770,232	20,782,894	21,223,837	21,929,366	21,660,676

イ 基準財政収入額

(単位：千円)

区 分	平成29年度	平成30年度	令和元年度	令和2年度	令和3年度
市 民 税	7,555,255	7,185,688	7,327,606	7,117,088	6,712,834
固 定 資 産 税	7,508,425	7,539,878	7,642,656	7,786,917	7,646,412
軽自動車税	199,711	209,288	217,148	225,849	230,414
軽自動車税 環 境 性 能 割	—	—	2,341	7,283	7,070
市町村たばこ税	696,846	633,380	612,837	613,394	630,396
利子割交付金	19,446	25,153	30,997	17,412	12,331
配当割交付金	116,977	95,573	110,321	95,111	92,318
株 式 等 譲 渡 所 得 割 交 付 金	55,438	92,120	90,802	46,563	80,960
法 人 事 業 税 金 交 付 金	—	—	—	96,263	161,266
地 方 消 費 税 金 交 付 金	2,123,338	2,189,574	2,131,482	2,786,000	2,744,985
市町村交付金	32,324	32,322	31,791	33,001	32,783
自動車取得税 交 付 金	144,983	156,314	91,116	—	—
自動車取得税 環 境 性 能 割 交 付 金	—	—	33,269	73,524	76,472
地方特例交付金	71,085	83,170	111,587	130,814	122,473
地方揮発油譲与税	137,017	134,734	132,364	128,315	122,891
自 動 車 重 量 与 税	325,976	341,449	339,430	351,003	345,628
森林環境譲与税	—	—	5,417	11,509	11,465
交通安全対策 特 別 交 付 金	24,913	23,501	21,075	20,074	20,602
東日本大震災に係る 特 例 加 算 額	0	0	0	0	0
錯誤前合計(C)	19,011,734	18,742,144	18,932,239	19,540,120	19,051,300
錯誤措置額	—	△6,856	—	—	△1,547
錯誤後合計(D)	19,011,734	18,735,288	18,932,239	19,540,120	19,049,753

ウ 交付基準額・財政力指数比較表

区 分	平成29年度	平成30年度	令和元年度	令和2年度	令和3年度
交 付 基 準 額 (B)－(D) (千円)	1,758,498	2,047,606	2,291,598	2,389,246	2,610,923
財 政 力 指 数 (C)／(A)	0.915	0.902	0.892	0.891	0.879

(注) 令和3年度数値は当初算定分

(4) 一般会計徴税費

(単位：千円)

区 分		令和元年度	令和2年度	
収入額	(1) 市 税	22,025,209	21,850,372	
	(2) 個人の県民税	5,388,753	5,394,125	
	(3) 合 計	27,413,962	27,244,497	
徴 税 費	人件費	(4) 基本給	187,440	184,693
		(5) 諸手当	126,785	127,677
		(7) 超過勤務手当	16,965	19,543
		(イ) 税務特別手当	1,519	1,560
		(ウ) その他の手当	108,301	106,574
		(6) その他	62,159	60,508
		(7) 小 計	376,384	372,878
	需用費	(8) 旅 費	242	23
		(9) 賃 金	21,584	18,895
		(10) その他	212,442	152,824
		(11) 小 計	234,268	171,742
	報奨金及び これに類する 経 費	(12) 納期前納付の報奨金	0	0
		(13) その他	81	83
		(14) 小 計	81	83
	その他	(15) その他	0	0
	(16) 合 計		610,733	544,703
県民税徴収取扱費	(17) 納税義務者数を基準にした金額	216,825	218,355	
	(18) 徴収額を基準にした金額	12,045	12,408	
	(19) 合 計	228,870	230,763	
(20) (16) - (19)		381,863	313,940	
税収入に対する 徴税費の割合	(21) (16) / (3)	2.2%	2.0%	
	(22) (20) / (1)	1.7%	1.4%	
税務職員1人当たりの徴税費（県民税徴収取扱費を除く）		10,179	9,232	
税 務 職 員 1 人 当 た り の 徴 税 額		367,087	370,345	

(注) 令和元年度は決算額、令和2年度は決算見込額

(5) 令和2年度市税決算見込額

区 分		予 算 現 額		調 定 額		
		(円)	前年比(%)	(円)	前年比(%)	
市 民 税	現年課税分	8,992,000,000	99.3	9,336,487,246	97.4	
	滞納繰越分	72,000,000	92.3	345,504,561	95.6	
	小 計	9,064,000,000	99.3	9,681,991,807	97.4	
内 個 人	現年課税分	7,989,000,000	102.4	8,117,386,546	99.9	
	滞納繰越分	71,000,000	93.4	337,514,842	96.1	
	小 計	8,060,000,000	102.3	8,454,901,388	99.7	
訳 法 人	現年課税分	1,003,000,000	80.2	1,219,100,700	83.8	
	滞納繰越分	1,000,000	50.0	7,989,719	77.1	
	小 計	1,004,000,000	80.2	1,227,090,419	83.8	
固 定 資 産 税		現年課税分	10,278,000,000	100.8	10,491,144,000	100.3
		滞納繰越分	63,000,000	86.3	281,038,765	99.6
		小 計	10,341,000,000	100.7	10,772,182,765	100.3
内 純 固 定 資 産 税	現年課税分	10,234,000,000	100.8	10,447,142,700	100.3	
	滞納繰越分	63,000,000	86.3	281,038,765	99.6	
	小 計	10,297,000,000	100.7	10,728,181,465	100.3	
訳 交 付 金		44,000,000	104.8	44,001,300	103.8	
軽 自 動 車 税		現年課税分	298,000,000	105.3	314,317,800	106.7
		滞納繰越分	4,000,000	133.3	21,338,064	104.8
		小 計	302,000,000	105.6	335,655,864	106.6
内 環 境 性 能 割	現年課税分	11,000,000	275.0	10,517,800	352.0	
	種 別 割	現年課税分	287,000,000	102.9	303,800,000	104.2
		滞納繰越分	4,000,000	133.3	21,338,064	104.8
		小 計	291,000,000	103.2	325,138,064	104.2
市 た ば こ 税		768,000,000	100.0	786,533,375	96.6	
都 市 計 画 税		現年課税分	893,000,000	101.0	905,995,500	101.1
		滞納繰越分	6,000,000	100.0	25,753,661	99.0
		小 計	899,000,000	101.0	931,749,161	101.0
合 計		現年課税分	21,229,000,000	100.2	21,834,477,921	99.0
		滞納繰越分	145,000,000	90.6	673,635,051	97.6
		合 計	21,374,000,000	100.1	22,508,112,972	99.0
国民健康保険税		現年課税分	2,435,216,000	95.0	2,694,851,800	96.9
		滞納繰越分	102,514,000	85.3	645,150,969	92.2
		合 計	2,537,730,000	94.6	3,340,002,769	95.9

(注)1 交付金は国有資産等所在市町村交付金

2 平成30年度決算から、収入済額のうち還付未済額を除いて収納率を算出

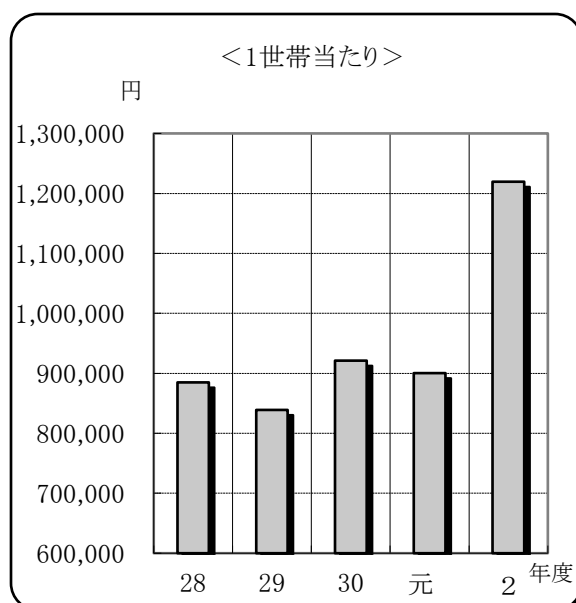
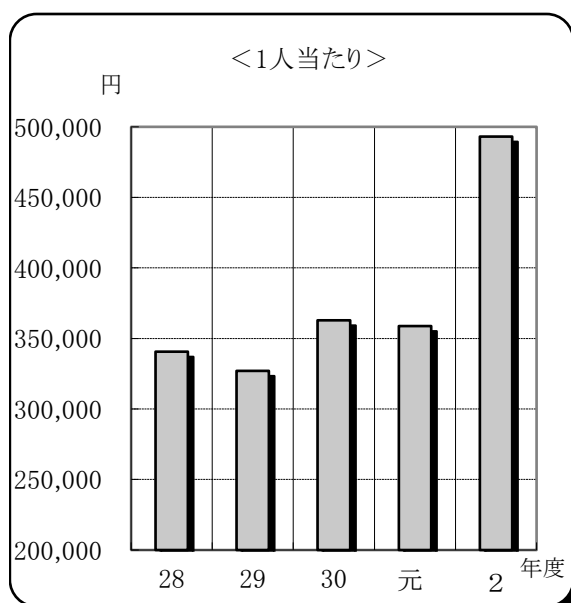
収入済額 (円)	収入済額		還付未済額 (円)	収入率 (%)	収納率 (%)	前年度収納率 (%)
	前年比(%)	構成比(%)				
9,252,198,743	97.5	42.4	5,768,907	102.9	99.0	99.1
91,613,819	107.4	0.4	73,426	127.2	26.5	23.6
9,343,812,562	97.6	42.8	5,842,333	103.1	96.4	96.3
8,042,151,176	100.0	36.8	1,145,707	100.7	99.1	98.9
89,614,648	106.5	0.4	73,426	126.2	26.5	23.9
8,131,765,824	100.1	37.2	1,219,133	100.9	96.2	95.8
1,210,047,567	83.3	5.6	4,623,200	120.6	98.9	99.9
1,999,171	178.1	0.0	0	199.9	25.0	10.8
1,212,046,738	83.3	5.6	4,623,200	120.7	98.4	99.2
10,423,408,394	100.3	47.8	140,975	101.4	99.4	99.3
75,862,772	137.0	0.3	97,107	120.4	27.0	19.6
10,499,271,166	100.5	48.1	238,082	101.5	97.5	97.2
10,379,407,094	100.3	47.5	140,975	101.4	99.4	99.3
75,862,772	137.0	0.3	97,107	120.4	27.0	19.6
10,455,269,866	100.5	47.8	238,082	101.5	97.5	97.2
44,001,300	103.8	0.3	0	100.0	100.0	100.0
309,261,550	107.3	1.4	28,000	103.8	98.4	97.9
4,440,723	113.4	0.0	6,400	111.0	20.8	19.2
313,702,273	107.3	1.4	34,400	103.9	93.4	92.8
10,517,800	352.0	0.0	0	95.6	100.0	100.0
298,743,750	104.7	1.4	28,000	104.1	98.3	97.9
4,440,723	113.4	0.0	6,400	111.0	20.8	19.2
303,184,473	104.8	1.4	34,400	104.2	93.2	92.7
786,533,375	96.6	3.5	0	102.4	100.0	100.0
900,105,070	101.1	4.1	12,225	100.8	99.3	99.3
6,947,807	136.3	0.1	8,893	115.8	26.9	19.6
907,052,877	101.3	4.2	21,118	100.9	97.3	97.1
21,671,507,132	99.1	99.2	5,950,107	102.1	99.2	99.2
178,865,121	119.5	0.8	185,826	123.4	26.5	21.7
21,850,372,253	99.2	100.0	6,135,933	102.2	97.1	96.9
2,573,024,115	97.4	94.8	4,489,300	105.7	95.3	94.9
142,398,342	108.2	5.2	287,198	138.9	22.0	18.8
2,715,422,457	97.9	100.0	4,776,498	107.0	81.2	79.6

(6) 一般会計歳入決算額に占める市税の割合及び負担額

区分 年度	歳入総額 A (千円)	市税決算額 B (千円)	B/A (%)	人口 (人)
28	46,988,444	21,751,229	46.3	137,906
29	45,033,311	21,643,409	48.1	137,692
30	49,774,077	21,819,455	43.8	137,154
元	49,108,115	22,025,209	44.9	136,915
2	67,299,877	21,850,372	32.5	136,467

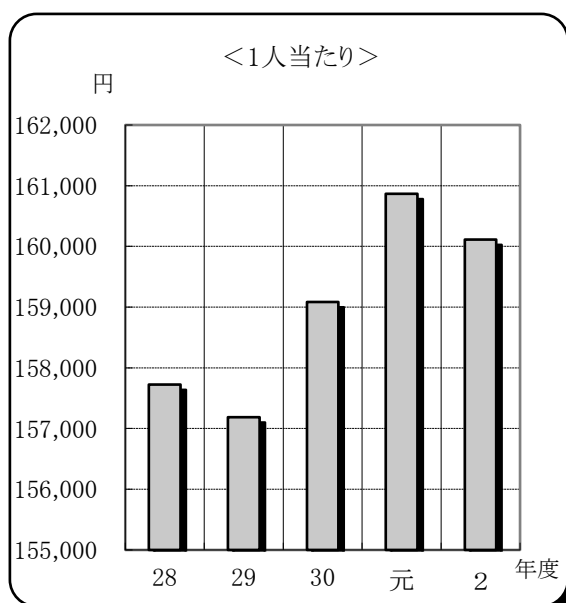
(注) 令和2年度は決算見込額

歳入割合



世帯数 (世帯)	歳入割合		市税負担額	
	1人当たり(円)	1世帯当たり(円)	1人当たり(円)	1世帯当たり(円)
53,094	340,728	885,005	157,725	409,674
53,669	327,058	839,094	157,187	403,276
54,036	362,906	921,128	159,087	403,795
54,550	358,676	900,240	160,868	403,762
55,191	493,159	1,219,399	160,115	395,905

市税負担額



(7) 市税決算額（国民健康保険税を除く）

年度	区分	予 算 現 額 (円)	調 定 額 (円)	調定額 前年比 (%)	収 入 済 額 (円)	収 納 率 (%)
28		21,052,000,000	22,599,108,199	102.2	21,751,228,599	96.2
29		21,079,000,000	22,424,455,632	99.2	21,643,408,646	96.5
30		21,148,000,000	22,551,174,491	100.6	21,819,455,159	96.8
元		21,344,000,000	22,736,241,369	100.8	22,025,208,949	96.9
2		21,374,000,000	22,508,112,972	99.0	21,850,372,253	97.1

(注) 令和2年度は決算見込額

(8) 市税税目別決算額（国民健康保険税を除く）

税目	年度	調 定 額 (円)	前 年 比 (%)	構 成 比 (%)	収 入 済 額 (円)	収 納 率 (%)
市 民 税	28	10,067,903,499	102.7	44.6	9,605,699,770	95.4
	29	9,850,915,169	97.8	43.9	9,436,986,198	95.8
	30	9,964,431,338	101.2	44.2	9,577,790,058	96.1
	元	9,943,874,514	99.8	43.7	9,577,912,642	96.3
	2	9,681,991,807	97.4	43.0	9,343,812,562	96.4
固 定 資 産 税	28	10,445,530,326	101.9	46.2	10,107,910,393	96.8
	29	10,533,265,180	100.8	47.0	10,214,845,705	97.0
	30	10,553,543,330	100.2	46.8	10,258,187,954	97.2
	元	10,741,320,371	101.8	47.2	10,445,985,044	97.2
	2	10,772,182,765	100.3	47.9	10,499,271,166	97.5
軽 自 動 車 税	28	270,115,023	115.2	1.2	252,161,273	93.4
	29	284,441,734	105.3	1.3	264,386,324	92.9
	30	299,529,310	105.3	1.3	277,194,165	92.5
	元	314,910,419	105.1	1.4	292,257,621	92.8
	2	335,655,864	106.6	1.5	313,702,273	93.4

(注)1 令和2年度は決算見込額

2 平成30年度決算から、収入済額のうち還付未済額を除いて収納率を算出

収入未済額 (円)	未納率 (%)	不納欠損額 (円)	欠損率 (%)
776,034,092	3.4	72,879,850	0.3
740,413,612	3.3	41,801,383	0.2
691,687,035	3.1	41,452,642	0.2
673,863,032	3.0	39,530,314	0.2
636,987,501	2.8	26,889,151	0.1

税目	年度	調定額 (円)	前年比 (%)	構成比 (%)	収入済額 (円)	収納率 (%)
市 た ば こ 税	28	912,158,558	97.7	4.0	912,158,558	100.0
	29	850,878,354	93.3	3.8	850,878,354	100.0
	30	817,801,405	96.1	3.6	817,801,405	100.0
	元	813,882,827	100.0	3.6	813,882,827	100.0
	2	786,533,375	96.6	3.5	786,533,375	100.0
都 市 計 画 税	28	903,400,793	100.5	4.0	873,298,605	96.7
	29	904,955,195	100.2	4.0	876,312,065	96.8
	30	915,869,108	101.2	4.1	888,481,577	97.0
	元	922,253,238	100.7	4.1	895,170,815	97.1
	2	931,749,161	101.0	4.1	907,052,877	97.3

4 個人の市県民税

(1) 市県民税調定額及び負担額(現年課税分)

区分 年度	調 定 額				納 税 義 務 者		人 口 (人)	世 帯 数 (世帯)	納 税 義 市 民 税 (円)
	市 民 税 (千円)	県 民 税 (千円)	合 計 (千円)	前 年 比 (%)	(人)	前 年 比 (%)			
29	7,995,279	5,304,974	13,300,253	101.9	71,998	101.2	137,692	53,669	111,049
30	8,017,014	5,319,182	13,336,196	100.3	72,498	100.7	137,154	54,036	110,583
元	8,127,544	5,392,697	13,520,241	101.4	73,246	101.0	136,915	54,550	110,962
2	8,117,387	5,385,794	13,503,181	99.9	73,665	100.6	136,467	55,191	110,193
3	7,831,473	5,195,573	13,027,046	96.5	72,632	98.6	135,941	55,757	107,824

(注) 令和元年度以前は決算額、令和2年度は決算見込額、令和3年度は7月1日現在の額

ア 普通徴収による個人の市県民税調定額及び負担額(現年課税分)

区分 年度	調 定 額 (千円)			納 税 義 務 者 (人)	納 税 義 務 者 1 人 当 たり 負 担 額 (円)		
	市 民 税	県 民 税	合 計		市 民 税	県 民 税	合 計
29	1,817,952	1,205,041	3,022,993	27,236	66,748	44,245	110,993
30	1,786,790	1,184,489	2,971,279	26,949	66,303	43,953	110,256
元	1,771,962	1,174,675	2,946,637	26,546	66,751	44,250	111,001
2	1,665,473	1,103,992	2,769,465	25,931	64,227	42,574	106,801
3	1,468,536	973,608	2,442,144	24,553	59,811	39,653	99,464

(注) 1 令和元年度以前は決算額、令和2年度は決算見込額、令和3年度は7月1日現在の額

2 年金特別徴収のみの納税義務者については、普通徴収に含める

イ 特別徴収による個人の市県民税調定額及び負担額(現年課税分)

区分 年度	調 定 額 (千円)			納 税 義 務 者 (人)	納 税 義 務 者 1 人 当 たり 負 担 額 (円)		
	市 民 税	県 民 税	合 計		市 民 税	県 民 税	合 計
29	6,177,327	4,099,934	10,277,261	44,762	138,004	91,594	229,598
30	6,230,224	4,134,693	10,364,917	45,549	136,781	90,774	227,555
元	6,355,582	4,218,022	10,573,604	46,700	136,094	90,322	226,416
2	6,451,914	4,281,802	10,733,716	47,734	135,164	89,701	224,865
3	6,362,937	4,221,965	10,584,902	48,079	132,343	87,813	220,156

(注) 令和元年度以前は決算額、令和2年度は決算見込額、令和3年度は7月1日現在の額

務者1人当たり負担額			人口1人当たり負担額				1世帯当たり負担額			
県民税 (円)	合計		市民税 (円)	県民税 (円)	合計		市民税 (円)	県民税 (円)	合計	
	(円)	(%)			(円)	(%)			(円)	(%)
73,682	184,731	100.6	58,066	38,528	96,594	102.0	148,974	98,846	247,820	100.8
73,370	183,953	99.6	58,453	38,782	97,235	100.7	148,364	98,438	246,802	99.6
73,625	184,587	100.3	59,362	39,387	98,749	101.6	148,993	98,857	247,850	100.4
73,112	183,305	99.3	59,482	39,466	98,948	100.2	147,078	97,585	244,663	98.7
71,533	179,357	97.8	57,609	38,220	95,829	96.8	140,457	93,183	233,640	95.5

(2) 納税義務者数(現年課税分)

(単位：人)

区分 年度	普通徴収				特別徴収				合計
	均等割のみ	所得割のみ	均等割と所得割	小計	均等割のみ	所得割のみ	均等割と所得割	小計	
29	4,783	646	21,807	27,236	1,755	253	42,754	44,762	71,998
30	4,932	687	21,330	26,949	1,814	232	43,503	45,549	72,498
元	4,997	671	20,878	26,546	1,831	300	44,569	46,700	73,246
2	4,957	584	20,390	25,931	1,906	298	45,530	47,734	73,665
3	4,580	439	19,534	24,553	2,045	153	45,881	48,079	72,632

(注) 1 令和元年度以前は決算額、令和2年度は決算見込額、令和3年度は7月1日現在の額

2 年金特別徴収のみの納税義務者については、普通徴収に含める

(3) 個人の市民税の総所得金額及び納税義務者数

年 度	区 分	総 所 得 金 額 (千円)		均等割のみ納める者		所得割のみ納める者	
		総 所 得 分	分 離 (譲 渡) 分	納税義務 者数(人)	均等割額 (千円)	納税義務 者数(人)	所得割額 (千円)
	A			B	C	D	
平 成 29 年 度	給 与	171,643,501		3,456	12,096		
	営 業	8,360,916		372	1,302		
	農 業	939,096		67	234		
	そ の 他	19,479,748		2,516	8,806		
	分離課税選択	4,263,320	6,386,449				
	家屋敷のみ	-		0	0		
	合 計	211,073,030		6,411	22,438		
平 成 30 年 度	給 与	173,175,662		3,535	12,373		
	営 業	7,997,338		360	1,260		
	農 業	817,971		94	329		
	そ の 他	19,111,711		2,640	9,240		
	分離課税選択	5,708,626	6,438,426				
	家屋敷のみ	-		0	0		
	合 計	213,249,734		6,629	23,202		
令 和 元 年 度	給 与	176,785,834		3,544	12,404		
	営 業	7,999,965		360	1,260		
	農 業	666,302		83	290		
	そ の 他	19,576,758		2,718	9,513		
	分離課税選択	5,445,960	7,262,450				
	家屋敷のみ	-		0	0		
	合 計	217,737,269		6,705	23,467		

均等割と所得割を納める者			合 計				納税義務者数(人)
			均等割を納める者		所得割を納める者		
納税義務者数(人)	均等割額(千円)	所得割額(千円)	納税義務者数(人)	均等割額(千円)	納税義務者数(人)	所得割額(千円)	
E	F	G	(A+E) H	(B+F) I	(C+E) J	(D+G) K	A+C+E
51,509	180,282	6,470,575	54,965	192,378	51,509	6,470,575	54,965
2,200	7,700	338,025	2,572	9,002	2,200	338,025	2,572
302	1,057	34,397	369	1,291	302	34,397	369
10,348	36,218	831,736	12,864	45,024	10,348	831,736	12,864
—	—	—	0	0	—	—	0
64,359	225,257	7,674,733	70,770	247,695	64,359	7,674,733	70,770
51,824	181,384	6,492,294	55,359	193,757	51,824	6,492,294	55,359
2,123	7,430	326,473	2,483	8,690	2,123	326,473	2,483
234	819	30,546	328	1,148	234	30,546	328
10,402	36,407	842,550	13,042	45,647	10,402	842,550	13,042
—	—	—	0	0	—	—	0
64,583	226,040	7,691,863	71,212	249,242	64,583	7,691,863	71,212
52,472	183,652	6,581,515	56,016	196,056	52,472	6,581,515	56,016
2,099	7,347	329,191	2,459	8,607	2,099	329,191	2,459
214	749	23,909	297	1,039	214	23,909	297
10,378	36,323	868,761	13,096	45,836	10,378	868,761	13,096
—	—	—	0	0	—	—	0
65,163	228,071	7,803,376	71,868	251,538	65,163	7,803,376	71,868

年 度	区 分 所得者 区 分	総 所 得 金 額 (千円)		均等割のみ納める者		所得割のみ納める者	
		総 所 得 分	分 離 (譲 渡) 分	納税義務 者数(人)	均等割額 (千円)	納税義務 者数(人)	所得割額 (千円)
			A	B	C	D	
令 和 2 年 度	給 与	178,824,279		3,531	12,359		
	営 業	7,895,706		346	1,211		
	農 業	527,167		70	245		
	そ の 他	19,225,690		2,760	9,660		
	分離課税選択	5,016,117	7,267,305				
	家屋敷のみ		—	0	0		
	合 計		218,756,264	6,707	23,475		
令 和 3 年 度	給 与	181,279,169		3,533	12,366		
	営 業	8,276,213		364	1,274		
	農 業	531,316		58	203		
	そ の 他	20,082,350		2,667	9,334		
	分離課税選択	4,856,080	5,917,698				
	家屋敷のみ		—	0	0		
	合 計		220,942,826	6,622	23,177		

均等割と所得割を納める者			合 計				納税義務者数(人)
			均等割を納める者		所得割を納める者		
納税義務者数(人)	均等割額(千円)	所得割額(千円)	納税義務者数(人)	均等割額(千円)	納税義務者数(人)	所得割額(千円)	A+C+E
E	F	G	(A+E) H	(B+F) I	(C+E) J	(D+G) K	
52,979	185,426	6,615,461	56,510	197,785	52,979	6,615,461	56,510
2,083	7,291	315,219	2,429	8,502	2,083	315,219	2,429
176	616	18,414	246	861	176	18,414	246
10,285	35,997	847,756	13,045	45,657	10,285	847,756	13,045
/	/	/	/	/	/	/	/
—	—	—	0	0	—	—	0
65,523	229,330	7,796,850	72,230	252,805	65,523	7,796,850	72,230
52,908	185,178	6,402,208	56,441	197,544	52,908	6,402,208	56,441
2,119	7,416	324,056	2,483	8,690	2,119	324,056	2,483
175	613	17,972	233	816	175	17,972	233
10,194	35,679	805,086	12,861	45,013	10,194	805,086	12,861
/	/	/	/	/	/	/	/
—	—	—	0	0	—	—	0
65,396	228,886	7,549,322	72,018	252,063	65,396	7,549,322	72,018

[課税状況調]

(4) 所得控除

区 分 年 度		雑 損	医 療 費	社会保険料	小規模企業 共済等掛金	生命保険料	地震保険料
控 除 額 (千円)	29	3,153	1,414,332	35,711,964	789,162	2,217,837	220,072
	30	3,362	1,440,652	36,443,381	841,830	2,268,774	215,556
	元	7,664	1,503,081	37,148,353	948,618	2,305,986	217,734
	2	7,489	1,519,802	37,695,619	1,033,835	2,326,779	215,524
	3	2,612	1,268,502	37,721,955	1,127,091	2,329,762	211,794
対 象 納 税 義 務 者 (人)	29	9	7,633	61,737	3,062	47,082	17,779
	30	8	7,806	62,045	3,566	47,371	18,054
	元	24	7,842	62,629	4,083	47,760	18,553
	2	17	7,724	62,948	4,692	47,945	18,915
	3	8	6,791	63,052	5,117	47,794	19,271
一 人 当 た り の 控 除 額 (円)	29	350,333	185,292	578,453	257,728	47,106	12,378
	30	420,250	184,557	587,370	236,071	47,894	11,940
	元	319,333	191,671	593,149	232,334	48,283	11,736
	2	440,529	196,764	598,837	220,340	48,530	11,394
	3	326,500	186,792	598,267	220,264	48,746	10,990

障 害 者			同居特障 加算分	寡 婦			寡 夫	ひとり親
普 通	特 別	小 計 (実人数)		一 般	特 別	小 計		
417,040	318,000	735,040	126,040	129,220	148,800	278,020	28,600	
424,320	303,900	728,220	121,670	131,560	148,200	279,760	27,040	
429,780	297,000	726,780	117,300	133,640	159,000	292,640	26,520	
424,060	307,500	731,560	122,360	136,500	161,400	297,900	28,080	
426,400	307,800	734,200	120,290	110,500		110,500		214,200
1,560	1,039	2,553	542	497	496	993	110	
1,584	990	2,536	524	506	494	1,000	104	
1,606	974	2,538	505	514	530	1,044	102	
1,580	1,001	2,535	526	525	538	1,063	108	
1,579	1,002	2,539	517	425		425		714
267,333	306,064	287,912	232,546	260,000	300,000	279,980	260,000	
267,879	306,970	287,153	232,195	260,000	300,000	279,760	260,000	
267,609	304,928	286,359	232,277	260,000	300,000	280,307	260,000	
268,392	307,193	288,584	232,624	260,000	300,000	280,245	260,000	
270,044	307,186	289,169	232,669	260,000		260,000		300,000

[課税状況調]

区分 年度		勤労学生	配偶者			配偶者特別
			一般 (70歳未満)	老人配偶者 (70歳以上)	小計	
控除額 (千円)	29	1,820	4,700,850	1,016,120	5,716,970	444,810
	30	1,040	4,497,900	1,097,060	5,594,960	460,920
	元	2,340	3,953,400	1,088,210	5,041,610	1,072,240
	2	2,600	3,789,500	1,159,910	4,949,410	1,068,210
	3	1,300	3,646,610	1,201,210	4,847,820	1,059,180
対象納税義務者 (人)	29	7	14,245	2,674	16,919	1,882
	30	4	13,630	2,887	16,517	1,963
	元	9	12,120	2,865	14,985	3,594
	2	10	11,599	3,055	14,654	3,606
	3	5	11,172	3,166	14,338	3,576
一人当たりの控除額 (円)	29	260,000	330,000	380,000	337,902	236,350
	30	260,000	330,000	380,000	338,739	234,804
	元	260,000	326,188	379,829	336,444	298,342
	2	260,000	326,709	379,676	337,751	296,231
	3	260,000	326,406	379,409	338,110	296,191

扶 養					基 礎	合 計
一 般 (16歳～18歳) (23歳～69歳)	特 定 扶 養 親 族 (19歳～22歳)	老 人 扶 養 (70歳以上)	同 居 老 親 等 親 族 (70歳以上)	小 計 (実人数)		
1,970,100	1,444,050	281,200	1,169,550	4,864,900	21,238,470	73,791,190
1,896,180	1,488,150	269,420	1,162,800	4,816,550	21,312,390	74,556,105
1,905,750	1,498,050	267,900	1,115,100	4,786,800	21,503,790	75,701,456
1,879,350	1,534,950	261,440	1,107,900	4,783,640	21,622,590	76,405,398
1,861,860	1,493,100	251,940	1,044,450	4,651,350	28,017,890	82,418,446
5,350	2,854	673	2,357	9,270	64,359	
5,168	2,927	653	2,342	9,160	64,583	
5,138	2,950	643	2,268	9,145	65,163	
5,045	3,017	626	2,254	9,170	65,523	
5,008	2,965	610	2,141	9,040	65,167	
368,243	505,974	417,831	496,203	524,800	330,000	
366,908	508,422	412,588	496,499	525,824	330,000	
370,913	507,814	416,641	491,667	523,434	330,000	
372,517	508,767	417,636	491,526	521,662	330,000	
371,777	503,575	413,016	487,833	514,530	429,940	

[課税状況調]

(5) 税額控除

所得者 区分 年度	給与	営業	農業	その他	譲渡所得 分離課税 をした者	合計	前年比
	(千円)	(千円)	(千円)	(千円)	(千円)	(千円)	(%)
29	290,558	17,107	1,088	36,194	14,712	359,659	119.9
30	338,268	18,295	861	35,104	22,987	415,515	115.5
元	398,704	20,025	815	37,442	27,523	484,509	116.6
2	423,465	18,963	719	37,730	26,185	507,062	104.7
3	482,025	20,613	724	38,741	23,624	565,727	111.6

〔課税状況調〕

(6) 寄附金税額控除(ふるさと納税分)

区分 年度	都道府県、市区町村分				左のうちワンストップ特例制度適用分			
	人数 (人)	寄附金額 (千円)	控除額 (千円)	前年比 (%)	人数 (人)	寄附金額 (千円)	控除額 (千円)	左のうち申告 特例控除額 (千円)
29	2,801	263,485	113,284	170.7	1,098	67,041	38,621	6,917
30	3,774	369,506	156,359	138.0	1,531	93,285	53,516	9,330
元	4,968	467,631	210,842	134.8	2,248	138,510	79,732	13,782
2	5,240	487,258	226,670	107.5	2,506	160,197	92,058	15,977
3	6,774	586,396	276,389	121.9	3,628	217,921	124,385	20,368

〔課税状況調〕

(7) 青色申告者及び事業専従者

区分 年度	青色申告 者である 納税義務 者数 (人)	左のうち青色事業専従者を有する者				白色事業専従者を有する者			
		専従者数		青色専従者 給与額 (千円)	納税義 務者数 (人)	専従者数		専従者 控除額 (千円)	白色事業 専従者を 有する納 税義務者 数 (人)
		配偶者 (人)	配偶者 以外の者 (人)			配偶者 (人)	配偶者 以外の者 (人)		
29	3,164	746	307	2,354,289	857	250	51	219,019	276
30	3,170	693	283	2,232,930	794	198	38	176,090	218
元	3,193	694	262	2,181,745	792	202	46	179,708	226
2	3,259	683	254	2,053,717	790	165	31	144,122	180
3	3,216	663	243	1,979,348	758	150	32	136,198	162

〔課税状況調〕

5 法人市民税

(1) 調定額（現年課税分）

区分 年度	均等割額 (千円)	法人税割額 (千円)	合計 (千円)	前年比 (%)
28	328,906	1,440,234	1,769,140	114.4
29	342,684	1,102,449	1,445,133	81.7
30	341,134	1,220,415	1,561,549	108.1
元	342,124	1,112,639	1,454,763	93.2
2	346,267	872,834	1,219,101	83.8

(2) 均等割区分別法人数

(単位：人)

区分 年度	29	30	元	2	3
法第312条第1項第1号に規定する法人	1,955	2,000	2,017	2,086	2,123
法第312条第1項第2号に規定する法人	26	29	28	27	25
法第312条第1項第3号に規定する法人	371	384	384	403	406
法第312条第1項第4号に規定する法人	67	65	66	68	64
法第312条第1項第5号に規定する法人	110	105	105	110	108
法第312条第1項第6号に規定する法人	31	30	32	35	36
法第312条第1項第7号に規定する法人	148	146	147	142	139
法第312条第1項第8号に規定する法人	13	15	14	14	13
法第312条第1項第9号に規定する法人	21	20	21	25	23
合計	2,742	2,794	2,814	2,910	2,937

[課税状況調]

6 固定資産税

(1) 調定額(現年課税分)

区分 年度	土 地		家 屋		償 却 資 産	
	調定額 (千円)	前年比 (%)	調定額 (千円)	前年比 (%)	調定額 (千円)	前年比 (%)
29	3,981,314	100.5	4,085,466	103.2	2,103,114	99.7
30	3,951,579	99.3	4,098,452	100.3	2,152,598	102.4
元	3,978,863	100.7	4,217,082	102.9	2,220,765	103.2
2	3,997,804	100.5	4,320,566	102.5	2,128,772	95.9
3	3,960,683	99.1	4,086,103	94.6	2,009,529	94.4

(注) 1 令和元年度以前は決算額、令和2年度は決算見込額、令和3年度は当初調定額

2 交付金は国有資産等所在市町村交付金

(2) 納税義務者数(現年課税分)

区分 年度	納 税 義 務 者 数					実 数
	土 地	家 屋	償 却 資 産	合 計	(人)	
29	36,406	42,556	1,433	80,395	55,034	
30	36,685	42,842	1,522	81,049	55,377	
元	36,977	43,142	2,007	82,126	55,976	
2	37,249	43,342	1,804	82,395	55,899	
3	37,568	43,572	1,582	82,722	55,947	

(注) 令和元年度以前は決算額、令和2年度は決算見込額、令和3年度は当初調定額

交 付 金		合 計	
調定額 (千円)	前年比 (%)	調定額 (千円)	前年比 (%)
43,099	105.2	10,212,993	101.4
43,095	100.0	10,245,724	100.3
42,387	98.4	10,459,097	102.1
44,001	103.8	10,491,144	100.3
43,710	99.3	10,100,025	96.3

(法定免税点以上のもの)

前 年 比 (%)					構 成 比 (%)		
土 地	家 屋	償却資産	合 計	実 数	土 地	家 屋	償却資産
100.7	100.6	102.9	100.7	100.5	45.3	52.9	1.8
100.8	100.7	106.2	100.8	100.6	45.3	52.9	1.9
100.8	100.7	131.9	101.3	101.1	45.0	52.4	2.4
100.7	100.5	89.9	100.3	99.9	45.2	52.5	2.3
100.9	100.5	87.7	100.4	100.1	45.4	52.7	1.9

(3) 土地総括表 (令和3年度)

区分 地目		地 積 (㎡)				決 定 価 格	
		非課税地積 A	評価総地積 B	法定免税点 未 満 C	法定免税点 以 上 (B-C) D	総 額 E	法定免税点 未 満 F
田	一般田	—	17,427,323	1,097,393	16,329,930	1,934,597	120,717
	生産緑地	—	49,563	4,167	45,396	5,368	441
	介在田	—	16,028	0	16,028	141,948	0
	市街化田	—	42,951	171	42,780	832,080	696
	小 計	—	17,535,865	1,101,731	16,434,134	2,913,993	121,854
畑	一般畑	—	16,456,276	1,173,264	15,283,012	1,617,148	114,804
	生産緑地	—	74,877	3,576	71,301	7,235	351
	介在畑	—	67,234	7	67,227	872,825	19
	市街化畑	—	185,564	61	185,503	7,233,458	987
	小 計	—	16,783,951	1,176,908	15,607,043	9,730,666	116,161
宅 地	小規模 住宅		7,934,212	22,694	7,911,518	302,257,874	432,054
	一般住宅		5,360,588	162	5,360,426	140,351,848	2,742
	非住宅 用地		6,321,622	3,060	6,318,562	192,458,929	9,186
	小 計	1,040,858	19,616,422	25,916	19,590,506	635,068,651	443,982
	鉱 泉 地	5	—	—	—	—	—
	池 沼	28,433	28,685	278	28,407	186,596	33
	宅 地 介在 山林	—	1,307	0	1,307	26,635	0
	農 地 等 介在 山林	38,730	216,025	26,756	189,269	25,706	3,182
	牧 場	—	—	—	—	—	—
	原 野	8,382	3,510	1,353	2,157	421	162
雑 種 地	鉄軌道 用地	0	762,008	0	762,008	7,111,205	0
	その他の 雑種地	464,237	3,747,007	3,142	3,743,865	66,040,535	11,560
	小 計	464,237	4,509,015	3,142	4,505,873	73,151,740	11,560
	そ の 他	13,556,905					
	合 計	15,137,550	58,694,780	2,336,084	56,358,696	721,104,408	696,934

(千円) 法定免税点 以上 (E-F) G	(G)に係る 課税標準額 (千円) H	筆 数 (筆)				単位当たり価格(円)	
		非課税筆数 I	評価総筆数 J	法定免税点 未 満 K	法定免税点 以 上 (J-K) L	平均 価 格 (円/㎡) (E/B) M	最高 価 格 (円/㎡) N
1,813,880	1,890,841	—	29,888	2,340	27,548	111	134
4,927	4,903	—	82	5	77	108	134
141,948	98,295	—	35	0	35	8,856	72,700
831,384	270,393	—	111	1	110	19,373	72,700
2,792,139	2,264,432	—	30,116	2,346	27,770	166	—
1,502,344	1,616,828	—	39,512	3,407	36,105	98	105
6,884	6,854	—	201	7	194	97	105
872,806	593,700	—	244	1	243	12,982	81,889
7,232,471	2,366,031	—	861	6	855	38,981	95,670
9,614,505	4,583,413	—	40,818	3,421	37,397	580	—
301,825,820	49,756,062		56,997	543	56,454	38,096	112,633
140,349,106	46,612,366		34,675	14	34,661	26,182	100,331
192,449,743	130,938,849		12,393	55	12,338	30,445	125,613
634,624,669	227,307,277	1,630	104,065	612	103,453	32,374	—
—	—	1	—	—	—	—	—
186,563	126,419	32	33	2	31	6,505	18,163
26,635		—	0	0	0	20,379	35,208
22,524	41,154	138	1,015	140	875	119	120
—	—	—	—	—	—	—	—
259	259	21	25	4	21	120	120
7,111,205	3,731,576	0	1,063	0	1,063	9,332	20,233
66,028,975	45,178,871	1,101	10,510	70	10,440	17,625	101,858
73,140,180	48,910,447	1,101	11,573	70	11,503	16,223	—
		57,027					
720,407,474	283,233,401	59,950	187,645	6,595	181,050	12,286	

[概要調書]

参考	法定免税点 300,000円
----	----------------

(4) 宅地等の負担調整 (令和3年度)

ア 住宅用地

(法定免税点以上のもの)

区 分		納税義務者数 (人)	地 積 (㎡)	決 定 価 格 (千円)	課 税 標 準 額 (千円)	筆 数 (筆)
小規模住宅用地	負担水準1.00以上	22,899	5,388,920	156,059,755	26,009,944	40,847
	負担水準0.95以上1.00未満	10,704	2,413,864	139,204,764	22,729,570	14,846
	負担水準0.90以上0.95未満	500	89,267	5,933,335	931,902	628
	負担水準0.85以上0.90未満	36	7,355	238,078	34,604	56
	負担水準0.80以上0.85未満	28	5,312	122,818	17,023	44
	負担水準0.75以上0.80未満	12	2,639	100,749	13,102	15
	負担水準0.70以上0.75未満	13	3,551	127,208	15,381	13
	負担水準0.65以上0.70未満	5	610	39,113	4,536	5
	負担水準0.60以上0.65未満	0	0	0	0	0
	負担水準0.55以上0.60未満	0	0	0	0	0
	負担水準0.50以上0.55未満	0	0	0	0	0
	負担水準0.45以上0.50未満	0	0	0	0	0
	負担水準0.40以上0.45未満	0	0	0	0	0
	負担水準0.35以上0.40未満	0	0	0	0	0
	負担水準0.30以上0.35未満	0	0	0	0	0
	負担水準0.25以上0.30未満	0	0	0	0	0
	負担水準0.20以上0.25未満	0	0	0	0	0
	負担水準0.15以上0.20未満	0	0	0	0	0
	負担水準0.10以上0.15未満	0	0	0	0	0
	負担水準0.05以上0.10未満	0	0	0	0	0
	負担水準0.05未満	0	0	0	0	0
小 計	34,197	7,911,518	301,825,820	49,756,062	56,454	
一般住宅用地	負担水準1.00以上	14,691	4,772,102	114,706,004	38,235,326	28,903
	負担水準0.95以上1.00未満	3,690	553,134	24,453,041	8,016,948	5,486
	負担水準0.90以上0.95未満	116	16,264	765,808	240,423	173
	負担水準0.85以上0.90未満	26	9,332	217,454	63,409	43
	負担水準0.80以上0.85未満	21	7,785	165,802	45,883	32
	負担水準0.75以上0.80未満	9	1,202	25,338	6,576	12
	負担水準0.70以上0.75未満	12	607	15,659	3,801	12
	負担水準0.65以上0.70未満	0	0	0	0	0
	負担水準0.60以上0.65未満	0	0	0	0	0
	負担水準0.55以上0.60未満	0	0	0	0	0
	負担水準0.50以上0.55未満	0	0	0	0	0
	負担水準0.45以上0.50未満	0	0	0	0	0
	負担水準0.40以上0.45未満	0	0	0	0	0
	負担水準0.35以上0.40未満	0	0	0	0	0
	負担水準0.30以上0.35未満	0	0	0	0	0
	負担水準0.25以上0.30未満	0	0	0	0	0
	負担水準0.20以上0.25未満	0	0	0	0	0
	負担水準0.15以上0.20未満	0	0	0	0	0
	負担水準0.10以上0.15未満	0	0	0	0	0
	負担水準0.05以上0.10未満	0	0	0	0	0
	負担水準0.05未満	0	0	0	0	0
小 計	18,565	5,360,426	140,349,106	46,612,366	34,661	
合 計			13,271,944	442,174,926	96,368,428	91,115

イ 非住宅用地

(法定免税点以上のもの)

区 分		納税義務者数 (人)	地 積 (㎡)	決 定 価 格 (千円)	課 税 標 準 額 (千円)	筆 数 (筆)
非住宅用地	負担水準0.70超	3,407	2,299,886	61,955,609	43,368,926	6,770
	負担水準0.65以上0.70以下	2,169	3,288,475	103,232,881	70,745,555	4,078
	負担水準0.60以上0.65未満	490	505,923	20,626,924	12,907,732	814
	負担水準0.55以上0.60未満	501	219,875	6,476,821	3,833,080	665
	負担水準0.50以上0.55未満	2	2,360	126,885	68,398	2
	負担水準0.45以上0.50未満	4	2,039	30,559	15,132	8
	負担水準0.40以上0.45未満	1	4	64	26	1
	負担水準0.35以上0.40未満	0	0	0	0	0
	負担水準0.30以上0.35未満	0	0	0	0	0
	負担水準0.25以上0.30未満	0	0	0	0	0
	負担水準0.20以上0.25未満	0	0	0	0	0
	負担水準0.15以上0.20未満	0	0	0	0	0
	負担水準0.10以上0.15未満	0	0	0	0	0
	負担水準0.05以上0.10未満	0	0	0	0	0
	負担水準0.05未満	0	0	0	0	0
合 計	6,574	6,318,562	192,449,743	130,938,849	12,338	

[概要調書]

ウ その他

(法定免税点以上のもの)

区 分		納税義務者数 (人)	地 積 (㎡)	決 定 価 格 (千円)	課 税 標 準 額 (千円)	筆 数 (筆)
宅地比準土地	負担水準0.70超	3,397	2,280,069	31,064,447	21,745,112	6,184
	負担水準0.65以上0.70以下	2,330	1,638,143	30,245,857	20,634,129	4,586
	負担水準0.60以上0.65未満	378	180,783	6,218,760	3,925,511	543
	負担水準0.55以上0.60未満	144	498,291	6,803,260	3,424,051	463
	負担水準0.50以上0.55未満	0	0	0	0	0
	負担水準0.45以上0.50未満	3	782	11,902	5,670	5
	負担水準0.40以上0.45未満	1	1,756	19,186	8,411	2
	負担水準0.35以上0.40未満	1	8	105	37	2
	負担水準0.30以上0.35未満	0	0	0	0	0
	負担水準0.25以上0.30未満	0	0	0	0	0
	負担水準0.20以上0.25未満	0	0	0	0	0
	負担水準0.15以上0.20未満	0	0	0	0	0
	負担水準0.10以上0.15未満	0	0	0	0	0
	負担水準0.05以上0.10未満	0	0	0	0	0
	負担水準0.05未満	0	0	0	0	0
合 計	6,254	4,599,832	74,363,517	49,742,921	11,785	

(法定免税点以上のもの)

区 分		納税義務者数 (人)	地 積 (㎡)	決 定 価 格 (千円)	課 税 標 準 額 (千円)	筆 数 (筆)
宅地比準土地以外	負担水準1.00以上	518	209,643	24,966	24,966	918
	負担水準0.95以上1.00未満	2	792	2,433	2,387	5
	合 計	520	210,435	27,399	27,353	923

[概要調書]

(5) 一般農地の負担調整(令和3年度)

(法定免税点以上のもの)

区 分		納税義務 者数(人)	地 積 (㎡)	決 定 価 格 (千円)	課 税 標 準 額 (千円)	筆 数 (筆)
田	本 則	6,941	16,274,736	1,808,121	1,772,000	27,420
	負担調整率1.025	60	100,590	10,685	10,617	204
	負担調整率1.05	0	0	0	0	0
	負担調整率1.075	1	1	1	1	1
	負担調整率1.10	0	0	0	0	0
	小 計	7,002	16,375,327	1,818,807	1,782,618	27,625
畑	本 則	8,229	15,246,206	1,498,875	1,498,550	35,969
	負担調整率1.025	123	108,106	10,352	10,106	329
	負担調整率1.05	1	1	1	1	1
	負担調整率1.075	0	0	0	0	0
	負担調整率1.10	0	0	0	0	0
	小 計	8,353	15,354,313	1,509,228	1,508,657	36,299
合 計			31,729,640	3,328,035	3,291,275	63,924

[概要調書]

(6) 特定市街化区域農地の負担調整(令和3年度)

(法定免税点以上のもの)

区 分		納税義務者数 (人)	地 積 (㎡)	決 定 価 格 (千円)	課 税 標 準 額 (千円)	筆 数 (筆)
田	負担水準1.00以上	68	37,125	559,195	182,013	90
	負担水準0.95以上1.00未満	6	3,068	192,658	63,307	13
	負担水準0.90以上0.95未満	4	2,586	79,531	25,073	7
	負担水準0.85以上0.90未満	0	0	0	0	0
	負担水準0.80以上0.85未満	0	0	0	0	0
	負担水準0.75以上0.80未満	0	0	0	0	0
	負担水準0.70以上0.75未満	0	0	0	0	0
	負担水準0.65以上0.70未満	0	0	0	0	0
	負担水準0.60以上0.65未満	0	0	0	0	0
	負担水準0.55以上0.60未満	0	0	0	0	0
	負担水準0.50以上0.55未満	0	0	0	0	0
	負担水準0.45以上0.50未満	0	0	0	0	0
	負担水準0.40以上0.45未満	0	0	0	0	0
	負担水準0.35以上0.40未満	0	0	0	0	0
	負担水準0.30以上0.35未満	0	0	0	0	0
	負担水準0.25以上0.30未満	0	0	0	0	0
	負担水準0.20以上0.25未満	0	0	0	0	0
	負担水準0.15以上0.20未満	0	0	0	0	0
	負担水準0.10以上0.15未満	0	0	0	0	0
	負担水準0.05以上0.10未満	0	0	0	0	0
負担水準0.05未満	0	0	0	0	0	
小 計	78	42,779	831,384	270,393	110	
畑	負担水準1.00以上	326	123,168	3,068,156	1,008,307	543
	負担水準0.95以上1.00未満	234	61,398	4,135,375	1,348,690	306
	負担水準0.90以上0.95未満	6	936	28,940	9,034	6
	負担水準0.85以上0.90未満	0	0	0	0	0
	負担水準0.80以上0.85未満	0	0	0	0	0
	負担水準0.75以上0.80未満	0	0	0	0	0
	負担水準0.70以上0.75未満	0	0	0	0	0
	負担水準0.65以上0.70未満	0	0	0	0	0
	負担水準0.60以上0.65未満	0	0	0	0	0
	負担水準0.55以上0.60未満	0	0	0	0	0
	負担水準0.50以上0.55未満	0	0	0	0	0
	負担水準0.45以上0.50未満	0	0	0	0	0
	負担水準0.40以上0.45未満	0	0	0	0	0
	負担水準0.35以上0.40未満	0	0	0	0	0
	負担水準0.30以上0.35未満	0	0	0	0	0
	負担水準0.25以上0.30未満	0	0	0	0	0
	負担水準0.20以上0.25未満	0	0	0	0	0
	負担水準0.15以上0.20未満	0	0	0	0	0
	負担水準0.10以上0.15未満	0	0	0	0	0
	負担水準0.05以上0.10未満	0	0	0	0	0
負担水準0.05未満	0	0	0	0	0	
小 計	566	185,502	7,232,471	2,366,031	855	
合 計			228,281	8,063,855	2,636,424	965

(7) 家屋総括表 (令和3年度)

区 分		棟 数 (棟)	床 面 積 (㎡)	決 定 価 格 (千円)	単 位 当 たり 価 格 (円)
木 造	総 数	48,768	4,859,307	109,673,006	22,570
	法定免税点未満	4,375	200,899	367,640	1,830
	法定免税点以上	44,393	4,658,408	109,305,366	23,464
非木造	総 数	16,297	5,295,666	204,886,309	38,689
	法定免税点未満	651	237,541	8,008,450	33,714
	法定免税点以上	15,646	5,058,125	196,877,859	38,923
合 計	総 数	65,065	10,154,973	314,559,315	30,976
	法定免税点未満	5,026	438,440	8,376,090	19,104
	法定免税点以上	60,039	9,716,533	306,183,225	31,512
非 課 税 家 屋		217	67,102	—	—

〔概要調書〕

参考	法定免税点 200,000円
----	----------------

(8) 住宅に対する固定資産税の軽減

右表(39ページ)の条項		軽減事由
15-6-1	法附則第15条の6第1項	新築住宅
15-6-2	法附則第15条の6第2項	新築住宅(中高層耐火建築物)
15-7-1	法附則第15条の7第1項	認定長期優良住宅
15-7-2	法附則第15条の7第2項	認定長期優良住宅(中高層耐火建築物)
15-8-1	法附則第15条の8第1項	市街地再開発事業
15-8-2	法附則第15条の8第2項	サービス付高齢者向け住宅
15-9-1	法附則第15条の9第1項	耐震改修
15-9-4	法附則第15条の9第4項	バリアフリー改修
15-9-9	法附則第15条の9第9項	省エネ改修
(8-11)	平成24年附則第8条第11項	特定市街化区域農地の貸家住宅
(17-10)	平成27年附則第17条第10項	特定市街化区域農地の貸家住宅
(20-8)	平成30年附則第20条第8項	特定市街化区域農地の貸家住宅
(17-12)	平成27年附則第17条第12項	サービス付高齢者向け住宅
(18-11)	平成28年附則第18条第11項	バリアフリー改修

区 分	条 項	平成29年度	平成30年度	令和元年度	令和2年度	令和3年度
個 数 (個)	15-6-1	1,201	1,120	1,126	1,148	1,261
	15-6-2	719	718	275	236	202
	15-7-1	1,195	1,248	1,203	1,195	1,268
	15-7-2	31	31	27	23	21
	15-8-1	0	0	0	0	0
	15-8-2	108	78	78	110	145
	15-9-1	12	14	12	7	6
	15-9-4	0	5	3	5	6
	15-9-9	0	0	1	1	0
	(8-11)	12	—	—	—	—
	(17-10)	0	0	0	0	—
	(20-8)	—	0	0	0	0
	(17-12)	59	29	29	0	—
	(18-11)	10	—	—	—	—
	合 計	3,347	3,243	2,754	2,725	2,909
前 年 比 (%)	88.8	96.9	84.9	98.9	106.8	
床 面 積 (㎡)	15-6-1	118,603	111,079	111,779	115,199	125,356
	15-6-2	53,550	53,332	18,226	14,556	12,878
	15-7-1	137,903	143,034	137,289	135,965	143,229
	15-7-2	3,643	3,644	3,163	2,684	2,504
	15-8-1	0	0	0	0	0
	15-8-2	3,988	3,023	3,023	4,192	6,005
	15-9-1	948	1,141	873	663	461
	15-9-4	0	500	200	478	584
	15-9-9	0	0	120	120	0
	(8-11)	755	0	—	—	—
	(17-10)	0	0	0	0	—
	(20-8)	—	0	0	0	0
	(17-12)	2,491	1,145	1,145	0	—
	(18-11)	1,000	0	—	—	—
	合 計	322,881	316,898	275,818	273,857	291,017
前 年 比 (%)	90.6	98.1	87.0	99.3	106.3	
軽減税額 (千円)	15-6-1	53,137	49,273	52,012	55,074	58,889
	15-6-2	31,425	30,445	9,727	7,625	6,523
	15-7-1	66,099	66,522	66,278	68,245	70,459
	15-7-2	1,954	1,904	1,659	1,434	1,324
	15-8-1	0	0	0	0	0
	15-8-2	2,081	1,617	1,616	2,108	2,545
	15-9-1	81	103	61	64	39
	15-9-4	0	47	14	69	49
	15-9-9	0	0	18	9	0
	(8-11)	313	0	—	—	—
	(17-10)	0	0	0	0	—
	(20-8)	—	0	0	0	0
	(17-12)	1,726	701	701	0	—
	(18-11)	98	0	—	—	—
	合 計	156,914	150,612	132,086	134,628	139,828
前 年 比 (%)	90.8	96.0	87.7	101.9	103.9	

(注) 条項については左表(38ページ)下段を参照

[概要調書]

(9) 新增築家屋

区分	構造	平成29年度	平成30年度	令和元年度	令和2年度	令和3年度
棟数 (棟)	木造	495	525	522	551	636
	非木造	184	185	158	149	138
	合計	679	710	680	700	774
前年比 (%)		82.2	104.6	95.8	102.9	110.6
床面積 (㎡)	木造	63,362	63,749	62,210	65,364	76,391
	非木造	68,180	145,318	43,680	53,992	41,202
	合計	131,542	209,067	105,890	119,356	117,593
前年比 (%)		50.7	158.9	50.6	112.7	98.5
決定価格 (千円)	木造	3,996,351	4,391,545	4,256,698	4,462,082	5,505,534
	非木造	4,899,100	10,837,961	3,490,903	4,252,260	4,818,342
	合計	8,895,451	15,229,506	7,747,601	8,714,342	10,323,876
前年比 (%)		47.3	171.2	50.9	112.5	118.5

〔概要調書〕

(10) 新增築家屋調(令和2年建築分)

ア 木造

種類	棟数 (棟)	床面積 (㎡)	決定価格 (千円)	単位当たり 価格 (円)
専用住宅	589	68,010	4,978,173	73,198
共同住宅・寄宿舎	14	5,024	317,530	63,203
併用住宅	1	170	12,260	72,118
旅館・料亭・ホテル	0	0	0	0
事務所・銀行・店舗	10	1,049	68,770	65,558
劇場・病院	7	1,710	105,607	61,758
工場・倉庫	4	131	7,840	59,847
土蔵	0	0	0	0
附属家	11	297	15,354	51,697
合計	636	76,391	5,505,534	72,070

〔概要調書〕

イ 非木造

種類	構造	棟数 (棟)	床面積 (㎡)	決定価格 (千円)	単位当たり 価格 (円)
事務所・ 店舗・ 百貨店	鉄骨鉄筋コンクリート造	0	0	0	0
	鉄筋コンクリート造	0	0	0	0
	鉄骨造	4	803	79,495	98,998
	軽量鉄骨造	3	450	35,100	78,000
	れんが造・CB造・その他	0	0	0	0
	小計	7	1,253	114,595	91,457
住宅・ アパート	鉄骨鉄筋コンクリート造	0	0	0	0
	鉄筋コンクリート造	3	1,734	182,144	105,043
	鉄骨造	6	539	49,072	91,043
	軽量鉄骨造	73	9,857	862,414	87,493
	れんが造・CB造・その他	0	0	0	0
	小計	82	12,130	1,093,630	90,159
病院・ ホテル	鉄骨鉄筋コンクリート造	0	0	0	0
	鉄筋コンクリート造	0	0	0	0
	鉄骨造	3	787	77,972	99,075
	軽量鉄骨造	0	0	0	0
	れんが造・CB造・その他	0	0	0	0
	小計	3	787	77,972	99,075
工場・ 倉庫・ 市場	鉄骨鉄筋コンクリート造	0	0	0	0
	鉄筋コンクリート造	0	0	0	0
	鉄骨造	16	16,517	1,899,421	114,998
	軽量鉄骨造	1	138	5,790	41,957
	れんが造・CB造・その他	0	0	0	0
	小計	17	16,655	1,905,211	114,393
その他	鉄骨鉄筋コンクリート造	0	0	0	0
	鉄筋コンクリート造	1	9,569	1,609,275	168,176
	鉄骨造	2	133	6,089	45,782
	軽量鉄骨造	26	675	11,570	17,141
	れんが造・CB造・その他	0	0	0	0
	小計	29	10,377	1,626,934	156,783
合計		138	41,202	4,818,342	116,944

[概要調書]

(11) 償却資産総括表

(法定免税点以上のもの)
(単位：千円)

種 類	決 定 価 格			課 税 標 準 額			
				特 例 適 用 分			
	令和元年度	令和2年度	令和3年度	令和元年度	令和2年度	令和3年度	
市長が価格等を決定したものの	構 築 物	19,492,446	20,346,059	19,754,005	19,391,294 122,612	20,258,366 94,613	19,288,644 467,645
	機 械・装 置	75,587,920	73,217,256	69,333,159	73,952,781 1,333,276	71,174,116 999,260	66,209,720 1,884,051
	船 舶	8,043	3,745	185	8,043 0	3,745 0	185 0
	航 空 機	0	0	0	0 0	0 0	0 0
	車 両・運 搬 具	624,122	668,852	877,217	624,082 8	668,812 8	873,605 3,579
	工 具・器 具・備 品	15,703,115	15,650,447	14,912,142	15,684,606 19,904	15,630,424 20,064	14,424,153 486,308
	小 計	111,415,646	109,886,359	104,876,708	109,660,806 1,475,800	107,735,463 1,113,945	100,796,307 2,841,583
法第三百八十九条	大 臣 配 分	43,519,722	43,826,415	43,911,256	42,349,468 /	42,557,476 /	42,596,241 /
	知 事 配 分	7,009	23,780	17,350	7,009 /	23,780 /	17,350 /
	小 計	43,526,731	43,850,195	43,928,606	42,356,477 /	42,581,256 /	42,613,591 /
合 計	合 計	154,942,377	153,736,554	148,805,314	152,017,283 /	150,316,719 /	143,409,898 /
	稲 沢 市 分	/	/	/	152,017,283 /	150,316,719 /	143,409,898 /
	愛 知 県 分	/	/	/	0 /	0 /	0 /

[概要調書]

参考 法定免税点 1,500,000円

(12) 市長が価格等を決定したもののうち特例適用分の条項別内訳

区 分		決 定 価 格 A (千円)	特 例 率 B	課 税 標 準 額 A×B (千円)	
法 第 三 百 四 十 九 条 の 三	第1項	新線構築物	0	1/3	0
			0	2/3	0
		新線立体交差化施設	0	1/6	0
			0	1/3	0
	第2項	ガス事業用資産	20,242	1/3	6,747
			705	2/3	470
	第23項	信用協同組合等	2,297	3/5	1,378
小 計		23,244	-	8,595	
法 附 則 第 十 五 条	第2項	公共の危害防止施設等	221	1/2	111
			13,025	1/3	4,342
			63,767	1/6	10,628
	第11項	低公害車燃料等供給施設	0	2/3	0
	第24項	日本郵政公社の民営化に係る承継特例	0	5/6	0
	第30項	再生可能エネルギー発電設備	0	2/3	0
	第34項	特定事業所内保育施設	29,348	1/2	14,674
	旧 第2項	公共の危害防止施設等	59,947	1/3	19,982
	旧 第8項	雨水貯留浸透施設	54,327	3/4	36,314
	旧 第41項	先端設備等	1,265,187	-	0
	旧 第43項	経営力向上設備等	413,226	1/2	206,613
小 計		1,899,048	-	292,664	
合 計		1,922,292	-	301,259	

〔概要調書〕

(13) 段階別納税義務者数(令和3年度 償却資産)

課税標準額による区分	納税義務者数 (人)	課税標準額 (千円)
150万円(法定免税点)未満	1,492	624,776
150万円以上 160万円未満	22	33,993
160万円以上 170万円未満	29	47,811
170万円以上 180万円未満	26	45,278
180万円以上 190万円未満	23	42,772
190万円以上 200万円未満	15	29,203
200万円以上 250万円未満	96	215,146
250万円以上 300万円未満	99	270,150
300万円以上 1千万円未満	615	3,563,305
1千万円以上 2千万円未満	264	3,657,697
2千万円以上 3千万円未満	106	2,574,695
3千万円以上 1億円未満	159	8,445,165
1億円以上	125	124,484,683
合 計	3,071	144,034,674
うち大臣配分分	13	42,596,241
うち知事配分分	2	17,350

〔概要調書〕

(14) 国有資産等所在市町村交付金(貸付資産)に関する調べ

(単位：千円)

区 分	平成30年度算定標準額		令和元年度算定標準額		令和2年度算定標準額		
	国有資産	公有資産	国有資産	公有資産	国有資産	公有資産	
法 第 四 条 第 一 項	1/6の適用	0	725,454	0	725,454	0	725,454
	1/3の適用	0	0	0	0	0	0
	2/5の適用	0	1,825,542	0	1,961,787	0	1,961,787
上記以外のもの	1,729	1,833	1,729	1,833	1,729	1,833	
合 計	1,729	2,552,829	1,729	2,689,074	1,729	2,689,074	

〔概要調書〕

7 都市計画税

(1) 調定額(現年課税分)

区分 年度	土 地		家 屋		合 計	
	調定額(千円)	前年比(%)	調定額(千円)	前年比(%)	調定額(千円)	前年比(%)
29	472,478	99.8	403,923	101.9	876,401	100.8
30	472,771	100.1	415,386	102.8	888,157	101.3
元	473,825	100.2	422,426	101.7	896,251	100.9
2	473,533	99.9	432,462	102.4	905,995	101.1
3	470,504	99.4	417,649	96.6	888,153	98.0

(注) 令和元年度以前は決算額、令和2年度は決算見込額、令和3年度は当初調定額

(2) 納税義務者数(令和3年度)

(単位:人)

区 分	総 数	法定免税点未満	法定免税点以上
土 地	12,883	150	12,683
家 屋	15,955	607	15,348
実 数	19,810	574	19,236

[概要調書]

(3) 都市計画区域及び課税区域(令和3年度)

(単位:千㎡)

区 分	市街化区域	市街化調整区域	合 計
都市計画区域の面積	8,980	70,370	79,350
課税区域の面積	6,562	0	6,562

[概要調書]

(4) 地積・床面積等(令和3年度)

(法定免税点以上のもの)

区 分		地 積(千㎡) 床面積(㎡)	筆 数(筆) 棟 数(棟)	決 定 価 格(千 円)	課 税 標 準 額(千 円)
土 地	宅 地	5,744	20,452	287,996,768	136,872,719
	農 地	340	1,225	8,075,197	5,284,164
	そ の 他	464	1,814	22,637,362	14,897,386
	小 計	6,548	23,491	318,709,327	157,054,269
家 屋	木 造 家 屋	1,280,686	12,951	34,022,765	33,975,554
	木造以外の家屋	2,444,908	5,570	106,498,859	105,438,854
	小 計	3,725,594	18,521	140,521,624	139,414,408
合 計		—	—	459,230,951	296,468,677

〔概要調書〕

(5) 宅地等の負担調整(令和3年度)

ア 住宅用地

(法定免税点以上のもの)

区 分		納税義務者数 (人)	地 積 (千㎡)	決 定 価 格 (千円)	課税標準額 (千円)	筆 数 (筆)
小規模住宅用地	負担水準1.00以上	3,536	933	38,405,230	12,801,743	6,035
	負担水準0.95以上1.00未満	7,675	1,738	118,657,295	38,697,071	10,537
	負担水準0.90以上0.95未満	432	75	5,581,013	1,754,658	536
	負担水準0.85以上0.90未満	4	1	47,666	13,905	4
	負担水準0.80以上0.85未満	0	0	0	0	0
	負担水準0.75以上0.80未満	2	1	18,157	4,624	2
	負担水準0.70以上0.75未満	0	0	0	0	0
	負担水準0.65以上0.70未満	5	1	39,113	9,072	5
	負担水準0.60以上0.65未満	0	0	0	0	0
	負担水準0.55以上0.60未満	0	0	0	0	0
	負担水準0.50以上0.55未満	0	0	0	0	0
	負担水準0.45以上0.50未満	0	0	0	0	0
	負担水準0.40以上0.45未満	0	0	0	0	0
	負担水準0.35以上0.40未満	0	0	0	0	0
	負担水準0.30以上0.35未満	0	0	0	0	0
	負担水準0.25以上0.30未満	0	0	0	0	0
	負担水準0.20以上0.25未満	0	0	0	0	0
	負担水準0.15以上0.20未満	0	0	0	0	0
	負担水準0.10以上0.15未満	0	0	0	0	0
	負担水準0.05以上0.10未満	0	0	0	0	0
	負担水準0.05未満	0	0	0	0	0
小 計	11,654	2,749	162,748,474	53,281,073	17,119	
一般住宅用地	負担水準1.00以上	1,640	340	12,371,893	8,247,929	3,147
	負担水準0.95以上1.00未満	1,972	233	15,401,322	10,068,096	2,933
	負担水準0.90以上0.95未満	79	8	617,457	388,990	115
	負担水準0.85以上0.90未満	1	1	6,737	3,952	1
	負担水準0.80以上0.85未満	0	0	0	0	0
	負担水準0.75以上0.80未満	0	0	0	0	0
	負担水準0.70以上0.75未満	0	0	0	0	0
	負担水準0.65以上0.70未満	0	0	0	0	0
	負担水準0.60以上0.65未満	0	0	0	0	0
	負担水準0.55以上0.60未満	0	0	0	0	0
	負担水準0.50以上0.55未満	0	0	0	0	0
	負担水準0.45以上0.50未満	0	0	0	0	0
	負担水準0.40以上0.45未満	0	0	0	0	0
	負担水準0.35以上0.40未満	0	0	0	0	0
	負担水準0.30以上0.35未満	0	0	0	0	0
	負担水準0.25以上0.30未満	0	0	0	0	0
	負担水準0.20以上0.25未満	0	0	0	0	0
	負担水準0.15以上0.20未満	0	0	0	0	0
	負担水準0.10以上0.15未満	0	0	0	0	0
	負担水準0.05以上0.10未満	0	0	0	0	0
	負担水準0.05未満	0	0	0	0	0
小 計	3,692	582	28,397,409	18,708,967	6,196	

区 分		納税義務者数 (人)	地 積 (千㎡)	決 定 価 格 (千円)	課税標準額 (千円)	筆 数 (筆)
合 計	負担水準1.00以上	5,176	1,273	50,777,123	21,049,672	9,182
	負担水準0.95以上1.00未満	9,647	1,971	134,058,617	48,765,167	13,470
	負担水準0.90以上0.95未満	511	83	6,198,470	2,143,648	651
	負担水準0.85以上0.90未満	5	2	54,403	17,857	5
	負担水準0.80以上0.85未満	0	0	0	0	0
	負担水準0.75以上0.80未満	2	1	18,157	4,624	2
	負担水準0.70以上0.75未満	0	0	0	0	0
	負担水準0.65以上0.70未満	5	1	39,113	9,072	5
	負担水準0.60以上0.65未満	0	0	0	0	0
	負担水準0.55以上0.60未満	0	0	0	0	0
	負担水準0.50以上0.55未満	0	0	0	0	0
	負担水準0.45以上0.50未満	0	0	0	0	0
	負担水準0.40以上0.45未満	0	0	0	0	0
	負担水準0.35以上0.40未満	0	0	0	0	0
	負担水準0.30以上0.35未満	0	0	0	0	0
	負担水準0.25以上0.30未満	0	0	0	0	0
	負担水準0.20以上0.25未満	0	0	0	0	0
	負担水準0.15以上0.20未満	0	0	0	0	0
	負担水準0.10以上0.15未満	0	0	0	0	0
	負担水準0.05以上0.10未満	0	0	0	0	0
	負担水準0.05未満	0	0	0	0	0
合 計	15,346	3,331	191,145,883	71,990,040	23,315	

[概要調書]

イ 非住宅用地

(法定免税点以上のもの)

区 分		納税義務者数 (人)	地 積 (千㎡)	決 定 価 格 (千円)	課 税 標 準 額 (千円)	筆 数 (筆)
非 住 宅 用 地	負担水準0.70超	541	321	11,575,890	8,103,123	1,216
	負担水準0.65以上0.70以下	906	1,731	63,718,404	43,462,645	1,657
	負担水準0.60以上0.65未満	465	260	15,224,106	9,570,716	707
	負担水準0.55以上0.60未満	54	98	6,208,074	3,679,042	79
	負担水準0.50以上0.55未満	1	2	124,347	67,127	1
	負担水準0.45以上0.50未満	0	0	0	0	0
	負担水準0.40以上0.45未満	1	1	64	26	1
	負担水準0.35以上0.40未満	0	0	0	0	0
	負担水準0.30以上0.35未満	0	0	0	0	0
	負担水準0.25以上0.30未満	0	0	0	0	0
	負担水準0.20以上0.25未満	0	0	0	0	0
	負担水準0.15以上0.20未満	0	0	0	0	0
	負担水準0.10以上0.15未満	0	0	0	0	0
	負担水準0.05以上0.10未満	0	0	0	0	0
	負担水準0.05未満	0	0	0	0	0
合 計	1,968	2,413	96,850,885	64,882,679	3,661	

[概要調書]

ウ その他

(法定免税点以上のもの)

区 分		納税義務者数 (人)	地 積 (千㎡)	決 定 価 格 (千円)	課 税 標 準 額 (千円)	筆 数 (筆)
そ の 他	負担水準0.70超	263	100	2,989,637	2,092,746	405
	負担水準0.65以上0.70以下	503	232	12,818,010	8,615,062	945
	負担水準0.60以上0.65未満	273	80	5,273,252	3,328,353	362
	負担水準0.55以上0.60未満	42	50	1,553,925	858,801	95
	負担水準0.50以上0.55未満	0	0	0	0	0
	負担水準0.45以上0.50未満	0	0	0	0	0
	負担水準0.40以上0.45未満	0	0	0	0	0
	負担水準0.35以上0.40未満	1	1	105	37	2
	負担水準0.30以上0.35未満	0	0	0	0	0
	負担水準0.25以上0.30未満	0	0	0	0	0
	負担水準0.20以上0.25未満	0	0	0	0	0
	負担水準0.15以上0.20未満	0	0	0	0	0
	負担水準0.10以上0.15未満	0	0	0	0	0
	負担水準0.05以上0.10未満	0	0	0	0	0
	負担水準0.05未満	0	0	0	0	0
合 計	1,082	463	22,634,929	14,894,999	1,809	

[概要調書]

(6) 特定市街化区域農地の負担調整(令和3年度)

(法定免税点以上のもの)

区 分		納税義務者数 (人)	地 積 (千㎡)	決 定 価 格 (千円)	課税標準額 (千円)	筆 数 (筆)
平成 28 年 度 以 前 参 入	負担水準1.00以上	362	156	3,498,506	2,332,337	622
	負担水準0.95以上1.00未満	239	64	4,328,033	2,823,993	319
	負担水準0.90以上0.95未満	10	4	108,471	68,214	13
	負担水準0.85以上0.90未満	0	0	0	0	0
	負担水準0.80以上0.85未満	0	0	0	0	0
	負担水準0.75以上0.80未満	0	0	0	0	0
	負担水準0.70以上0.75未満	0	0	0	0	0
	負担水準0.65以上0.70未満	0	0	0	0	0
	負担水準0.60以上0.65未満	0	0	0	0	0
	負担水準0.55以上0.60未満	0	0	0	0	0
	負担水準0.50以上0.55未満	0	0	0	0	0
	負担水準0.45以上0.50未満	0	0	0	0	0
	負担水準0.40以上0.45未満	0	0	0	0	0
	負担水準0.35以上0.40未満	0	0	0	0	0
	負担水準0.30以上0.35未満	0	0	0	0	0
	負担水準0.25以上0.30未満	0	0	0	0	0
	負担水準0.20以上0.25未満	0	0	0	0	0
	負担水準0.15以上0.20未満	0	0	0	0	0
	負担水準0.10以上0.15未満	0	0	0	0	0
	負担水準0.05以上0.10未満	0	0	0	0	0
負担水準0.05未満	0	0	0	0	0	
小 計	611	224	7,935,010	5,224,544	954	
平成 29 年 度 以 後 参 入	負担水準1.00以上	8	4	128,845	48,305	11
	負担水準0.95以上1.00未満	0	0	0	0	0
	負担水準0.90以上0.95未満	0	0	0	0	0
	負担水準0.85以上0.90未満	0	0	0	0	0
	負担水準0.80以上0.85未満	0	0	0	0	0
	負担水準0.75以上0.80未満	0	0	0	0	0
	負担水準0.70以上0.75未満	0	0	0	0	0
	負担水準0.65以上0.70未満	0	0	0	0	0
	負担水準0.60以上0.65未満	0	0	0	0	0
	負担水準0.55以上0.60未満	0	0	0	0	0
	負担水準0.50以上0.55未満	0	0	0	0	0
	負担水準0.45以上0.50未満	0	0	0	0	0
	負担水準0.40以上0.45未満	0	0	0	0	0
	負担水準0.35以上0.40未満	0	0	0	0	0
	負担水準0.30以上0.35未満	0	0	0	0	0
	負担水準0.25以上0.30未満	0	0	0	0	0
	負担水準0.20以上0.25未満	0	0	0	0	0
	負担水準0.15以上0.20未満	0	0	0	0	0
	負担水準0.10以上0.15未満	0	0	0	0	0
	負担水準0.05以上0.10未満	0	0	0	0	0
負担水準0.05未満	0	0	0	0	0	
小 計	8	4	128,845	48,305	11	

区 分		納税義務者数 (人)	地 積 (千㎡)	決 定 価 格 (千円)	課 税 標 準 額 (千円)	筆 数 (筆)
合 計	負担水準1.00以上	370	160	3,627,351	2,380,642	633
	負担水準0.95以上1.00未満	239	64	4,328,033	2,823,993	319
	負担水準0.90以上0.95未満	10	4	108,471	68,214	13
	負担水準0.85以上0.90未満	0	0	0	0	0
	負担水準0.80以上0.85未満	0	0	0	0	0
	負担水準0.75以上0.80未満	0	0	0	0	0
	負担水準0.70以上0.75未満	0	0	0	0	0
	負担水準0.65以上0.70未満	0	0	0	0	0
	負担水準0.60以上0.65未満	0	0	0	0	0
	負担水準0.55以上0.60未満	0	0	0	0	0
	負担水準0.50以上0.55未満	0	0	0	0	0
	負担水準0.45以上0.50未満	0	0	0	0	0
	負担水準0.40以上0.45未満	0	0	0	0	0
	負担水準0.35以上0.40未満	0	0	0	0	0
	負担水準0.30以上0.35未満	0	0	0	0	0
	負担水準0.25以上0.30未満	0	0	0	0	0
	負担水準0.20以上0.25未満	0	0	0	0	0
	負担水準0.15以上0.20未満	0	0	0	0	0
	負担水準0.10以上0.15未満	0	0	0	0	0
	負担水準0.05以上0.10未満	0	0	0	0	0
	負担水準0.05未満	0	0	0	0	0
合 計		619	228	8,063,855	5,272,849	965

〔概要調書〕

(7) 生産緑地地区の区域内の農地等(一般農地として扱うもの)(令和3年度)

(法定免税点以上のもの)

区 分		納税義務者数 (人)	地 積 (千㎡)	決 定 価 格 (千円)	課 税 標 準 額 (千円)	筆 数 (筆)	
一 般 農 地	本則による課税がなされたもの	115	100	10,073	10,073	225	
	負担調整率1.025	負担水準0.95以上1.00未満	9	12	1,269	1,242	35
		負担水準0.90以上0.95未満	0	0	0	0	0
	負担調整率1.05	負担水準0.85以上0.90未満	0	0	0	0	0
		負担水準0.80以上0.85未満	0	0	0	0	0
	負担調整率1.075	負担水準0.75以上0.80未満	0	0	0	0	0
		負担水準0.70以上0.75未満	0	0	0	0	0
	負担調整率1.10	負担水準0.65以上0.70未満	0	0	0	0	0
		負担水準0.60以上0.65未満	0	0	0	0	0
		負担水準0.55以上0.60未満	0	0	0	0	0
		負担水準0.50以上0.55未満	0	0	0	0	0
		負担水準0.45以上0.50未満	0	0	0	0	0
		負担水準0.40以上0.45未満	0	0	0	0	0
		負担水準0.35以上0.40未満	0	0	0	0	0
		負担水準0.30以上0.35未満	0	0	0	0	0
		負担水準0.25以上0.30未満	0	0	0	0	0
		負担水準0.20以上0.25未満	0	0	0	0	0
		負担水準0.15以上0.20未満	0	0	0	0	0
		負担水準0.10以上0.15未満	0	0	0	0	0
		負担水準0.05以上0.10未満	0	0	0	0	0
		負担水準0.05未満	0	0	0	0	0
合 計		124	112	11,342	11,315	260	

〔概要調書〕

8 軽自動車税(種別割)

(1) 調定額(現年課税分)

区 分		平成 29 年 度					平成 30 年 度				
		税率 (円)	台 数 (台)	調定額 (千円)	構成比(%)		税率 (円)	台 数 (台)	調定額 (千円)	構成比(%)	
					台 数	調 定				台 数	調 定
原 付 自 転 車	50cc 以下	2,000	3,734	7,468	9.0	2.7	2,000	3,541	7,082	8.6	2.4
	50cc超90cc以下	2,000	227	454	0.6	0.2	2,000	221	442	0.5	0.2
	90cc超125cc以下	2,400	637	1,529	1.6	0.6	2,400	654	1,570	1.6	0.6
	ミニカー	3,700	63	233	0.2	0.1	3,700	62	229	0.2	0.1
	小 計	—	4,661	9,684	11.4	3.6	—	4,478	9,323	10.9	3.3
軽 自 動 車	二 輪	3,600	1,034	3,722	2.5	1.4	3,600	1,024	3,686	2.5	1.3
	三 輪	税率 の内訳は 次頁参照	5	23	0.0	0.0	税率 の内訳は 次頁参照	5	23	0.0	0.0
	四輪乗用営業用		1	6	0.0	0.0		5	34	0.0	0.0
	四輪乗用自家用		25,168	207,414	61.6	77.6		25,514	220,004	62.2	78.4
	四輪貨物営業用		204	662	0.5	0.2		221	732	0.5	0.3
	四輪貨物自家用		7,164	33,761	17.5	12.6		7,158	34,344	17.4	12.2
	小 計		—	33,576	245,588	82.1		91.8	—	33,927	258,823
小 型 特 殊	農 耕 作 業 用	2,400	927	2,225	2.3	0.8	2,400	946	2,270	2.3	0.8
	そ の 他	5,900	373	2,201	0.9	0.8	5,900	381	2,248	0.9	0.8
	小 計	—	1,300	4,426	3.2	1.6	—	1,327	4,518	3.2	1.6
二輪小型自動車		6,000	1,360	8,160	3.3	3.0	6,000	1,340	8,040	3.3	2.9
合 計		—	40,897	267,858	100.0	100.0	—	41,072	280,704	100.0	100.0
前 年 比 (%)	原付自転車	—	97.3	97.3	—	—	—	96.1	96.3	—	—
	軽自動車	—	100.8	105.2	—	—	—	101.0	105.4	—	—
	小型特殊自動車	—	100.2	99.0	—	—	—	102.1	102.1	—	—
	二輪小型自動車	—	99.2	99.2	—	—	—	98.5	98.5	—	—
	合 計	—	100.3	104.6	—	—	—	100.4	104.8	—	—

(注) 令和元年度以前は決算額、令和2年度は決算見込額、令和3年度は当初調定額

令和元年度					令和2年度					令和3年度				
税率 (円)	台数 (台)	調定額 (千円)	構成比(%)		税率 (円)	台数 (台)	調定額 (千円)	構成比(%)		税率 (円)	台数 (台)	調定額 (千円)	構成比(%)	
			台数	調定				台数	調定				台数	調定
2,000	3,420	6,840	8.3	2.3	2,000	3,334	6,668	8.0	2.2	2,000	3,211	6,422	7.6	2.0
2,000	216	432	0.5	0.2	2,000	212	424	0.5	0.1	2,000	212	424	0.5	0.1
2,400	710	1,704	1.7	0.6	2,400	756	1,814	1.8	0.6	2,400	793	1,903	1.9	0.6
3,700	65	240	0.2	0.1	3,700	59	218	0.1	0.1	3,700	65	241	0.2	0.1
—	4,411	9,216	10.7	3.2	—	4,361	9,124	10.4	3.0	—	4,281	8,990	10.2	2.8
3,600	1,073	3,863	2.6	1.3	3,600	1,052	3,788	2.5	1.2	3,600	1,113	4,007	2.6	1.3
税率の内訳は次頁参照	5	23	0.0	0.0	税率の内訳は次頁参照	4	18	0.0	0.0	税率の内訳は次頁参照	4	18	0.0	0.0
	5	34	0.0	0.0		5	34	0.0	0.0		5	34	0.0	0.0
	25,905	230,713	62.6	79.2		26,312	242,241	63.0	79.8		26,593	251,986	63.1	80.1
	195	665	0.5	0.2		214	753	0.5	0.2		232	836	0.6	0.3
	7,055	34,397	17.1	11.8		6,997	34,611	16.8	11.4		7,020	35,107	16.7	11.2
—	34,238	269,695	82.8	92.5	—	34,584	281,445	82.8	92.6	—	34,967	291,988	83.0	92.9
2,400	966	2,319	2.3	0.8	2,400	988	2,371	2.4	0.8	2,400	1,009	2,422	2.4	0.8
5,900	377	2,224	0.9	0.7	5,900	418	2,466	1.0	0.8	5,900	428	2,525	1.0	0.8
—	1,343	4,543	3.2	1.5	—	1,406	4,837	3.4	1.6	—	1,437	4,947	3.4	1.6
6,000	1,351	8,106	3.3	2.8	6,000	1,399	8,394	3.4	2.8	6,000	1,423	8,538	3.4	2.7
—	41,343	291,560	100.0	100.0	—	41,750	303,800	100.0	100.0	—	42,108	314,463	100.0	100.0
—	98.5	98.9	—	—	—	98.9	99.0	—	—	—	98.2	98.5	—	—
—	100.9	104.2	—	—	—	101.0	104.4	—	—	—	101.1	103.7	—	—
—	101.2	100.6	—	—	—	104.7	106.5	—	—	—	102.2	102.3	—	—
—	100.8	100.8	—	—	—	103.6	103.6	—	—	—	101.7	101.7	—	—
—	100.7	103.9	—	—	—	101.0	104.2	—	—	—	100.9	103.5	—	—

(2) 調定額明細(現年課税分)

区 分	平 成 29 年 度						平 成 30 年 度					
	税率 (円)	台数 (台)	調定額 (千円)	構成比(%)		税率 (円)	台数 (台)	調定額 (千円)	構成比(%)			
				台数	調定				台数	調定		
三 輪	旧税率	3,100	0	0	0.0	0.0	3,100	0	0	0.0	0.0	
	標準税率	3,900	0	0	0.0	0.0	3,900	0	0	0.0	0.0	
	軽課 25 %	3,000	0	0	0.0	0.0	3,000	0	0	0.0	0.0	
	軽課 50 %	2,000	0	0	0.0	0.0	2,000	0	0	0.0	0.0	
	軽課 75 %	1,000	0	0	0.0	0.0	1,000	0	0	0.0	0.0	
	重課税率	4,600	5	23	0.0	0.0	4,600	5	23	0.0	0.0	
	小計	—	5	23	0.0	0.0	—	5	23	0.0	0.0	
四 輪 乗 用 営 業 用	旧税率	5,500	1	6	0.0	0.0	5,500	1	6	0.0	0.0	
	標準税率	6,900	0	0	0.0	0.0	6,900	4	28	0.0	0.0	
	軽課 25 %	5,200	0	0	0.0	0.0	5,200	0	0	0.0	0.0	
	軽課 50 %	3,500	0	0	0.0	0.0	3,500	0	0	0.0	0.0	
	軽課 75 %	1,800	0	0	0.0	0.0	1,800	0	0	0.0	0.0	
	重課税率	8,200	0	0	0.0	0.0	8,200	0	0	0.0	0.0	
	小計	—	1	6	0.0	0.0	—	5	34	0.0	0.0	
四 輪 乗 用 自 家 用	旧税率	7,200	18,198	131,026	55.9	54.2	7,200	16,415	118,188	49.8	46.3	
	標準税率	10,800	1,976	21,341	6.1	8.8	10,800	4,039	43,621	12.3	17.1	
	軽課 25 %	8,100	714	5,783	2.2	2.4	8,100	831	6,731	2.5	2.6	
	軽課 50 %	5,400	793	4,282	2.5	1.7	5,400	412	2,225	1.3	0.9	
	軽課 75 %	2,700	0	0	0.0	0.0	2,700	0	0	0.0	0.0	
	重課税率	12,900	3,487	44,982	10.7	18.6	12,900	3,817	49,239	11.6	19.3	
	小計	—	25,168	207,414	77.4	85.7	—	25,514	220,004	77.5	86.2	
四 輪 貨 物 営 業 用	旧税率	3,000	156	468	0.5	0.2	3,000	144	432	0.5	0.2	
	標準税率	3,800	29	110	0.1	0.1	3,800	48	182	0.1	0.1	
	軽課 25 %	2,900	1	3	0.0	0.0	2,900	8	23	0.0	0.0	
	軽課 50 %	1,900	0	0	0.0	0.0	1,900	0	0	0.0	0.0	
	軽課 75 %	1,000	0	0	0.0	0.0	1,000	0	0	0.0	0.0	
	重課税率	4,500	18	81	0.0	0.0	4,500	21	95	0.1	0.0	
	小計	—	204	662	0.6	0.3	—	221	732	0.7	0.3	
四 輪 貨 物 自 家 用	旧税率	4,000	4,180	16,720	12.9	6.9	4,000	3,697	14,788	11.3	5.8	
	標準税率	5,000	696	3,480	2.1	1.5	5,000	1,122	5,610	3.4	2.2	
	軽課 25 %	3,800	76	289	0.2	0.1	3,800	40	152	0.1	0.1	
	軽課 50 %	2,500	0	0	0.0	0.0	2,500	0	0	0.0	0.0	
	軽課 75 %	1,300	0	0	0.0	0.0	1,300	0	0	0.0	0.0	
	重課税率	6,000	2,212	13,272	6.8	5.5	6,000	2,299	13,794	7.0	5.4	
	小計	—	7,164	33,761	22.0	14.0	—	7,158	34,344	21.8	13.5	
合 計	—	32,542	241,866	100.0	100.0	—	32,903	255,137	100.0	100.0		

令和元年度					令和2年度					令和3年度				
税率 (円)	台数 (台)	調定額 (千円)	構成比(%)		税率 (円)	台数 (台)	調定額 (千円)	構成比(%)		税率 (円)	台数 (台)	調定額 (千円)	構成比(%)	
			台数	調定				台数	調定				台数	調定
3,100	0	0	0.0	0.0	3,100	0	0	0.0	0.0	3,100	0	0	0.0	0.0
3,900	0	0	0.0	0.0	3,900	0	0	0.0	0.0	3,900	0	0	0.0	0.0
3,000	0	0	0.0	0.0	3,000	0	0	0.0	0.0	3,000	0	0	0.0	0.0
2,000	0	0	0.0	0.0	2,000	0	0	0.0	0.0	2,000	0	0	0.0	0.0
1,000	0	0	0.0	0.0	1,000	0	0	0.0	0.0	1,000	0	0	0.0	0.0
4,600	5	23	0.0	0.0	4,600	4	18	0.0	0.0	4,600	4	18	0.0	0.0
—	5	23	0.0	0.0	—	4	18	0.0	0.0	—	4	18	0.0	0.0
5,500	1	6	0.0	0.0	5,500	1	6	0.0	0.0	5,500	1	6	0.0	0.0
6,900	4	28	0.0	0.0	6,900	4	28	0.0	0.0	6,900	4	28	0.0	0.0
5,200	0	0	0.0	0.0	5,200	0	0	0.0	0.0	5,200	0	0	0.0	0.0
3,500	0	0	0.0	0.0	3,500	0	0	0.0	0.0	3,500	0	0	0.0	0.0
1,800	0	0	0.0	0.0	1,800	0	0	0.0	0.0	1,800	0	0	0.0	0.0
8,200	0	0	0.0	0.0	8,200	0	0	0.0	0.0	8,200	0	0	0.0	0.0
—	5	34	0.0	0.0	—	5	34	0.0	0.0	—	5	34	0.0	0.0
7,200	14,748	106,186	44.5	40.0	7,200	13,011	93,679	38.8	33.7	7,200	11,393	82,029	33.7	28.5
10,800	5,876	63,461	17.7	23.9	10,800	7,709	83,257	23.0	30.0	10,800	9,654	104,263	28.5	36.2
8,100	983	7,962	3.0	3.0	8,100	1,053	8,529	3.2	3.1	8,100	1,028	8,327	3.0	2.9
5,400	312	1,685	0.9	0.6	5,400	237	1,280	0.7	0.4	5,400	122	659	0.4	0.2
2,700	0	0	0.0	0.0	2,700	0	0	0.0	0.0	2,700	0	0	0.0	0.0
12,900	3,986	51,419	12.0	19.3	12,900	4,302	55,496	12.8	20.0	12,900	4,396	56,708	13.0	19.7
—	25,905	230,713	78.1	86.8	—	26,312	242,241	78.5	87.2	—	26,593	251,986	78.6	87.5
3,000	107	321	0.3	0.1	3,000	106	318	0.3	0.1	3,000	94	282	0.3	0.1
3,800	60	228	0.2	0.1	3,800	71	270	0.2	0.1	3,800	89	338	0.3	0.1
2,900	6	17	0.0	0.0	2,900	1	3	0.0	0.0	2,900	3	9	0.0	0.0
1,900	0	0	0.0	0.0	1,900	0	0	0.0	0.0	1,900	0	0	0.0	0.0
1,000	0	0	0.0	0.0	1,000	0	0	0.0	0.0	1,000	0	0	0.0	0.0
4,500	22	99	0.1	0.1	4,500	36	162	0.1	0.1	4,500	46	207	0.1	0.1
—	195	665	0.6	0.3	—	214	753	0.6	0.3	—	232	836	0.7	0.3
4,000	3,177	12,708	9.6	4.8	4,000	2,732	10,928	8.2	3.9	4,000	2,362	9,448	7.0	3.3
5,000	1,451	7,255	4.4	2.7	5,000	1,821	9,105	5.4	3.3	5,000	2,205	11,025	6.5	3.8
3,800	58	220	0.2	0.1	3,800	39	148	0.1	0.1	3,800	36	137	0.1	0.0
2,500	0	0	0.0	0.0	2,500	0	0	0.0	0.0	2,500	0	0	0.0	0.0
1,300	0	0	0.0	0.0	1,300	0	0	0.0	0.0	1,300	1	1	0.0	0.0
6,000	2,369	14,214	7.1	5.3	6,000	2,405	14,430	7.2	5.2	6,000	2,416	14,496	7.1	5.1
—	7,055	34,397	21.3	12.9	—	6,997	34,611	20.9	12.5	—	7,020	35,107	20.7	12.2
—	33,165	265,832	100.0	100.0	—	33,532	277,657	100.0	100.0	—	33,854	287,981	100.0	100.0

(3) 異動台数

区 分		平 成 28 年 度			平 成 29 年 度		
		新規増	廃車減	差 引 増 減 分	新規増	廃車減	差 引 増 減 分
原 付 自 転 車	50cc 以下	579	765	△ 186	564	760	△ 196
	50cc 超 90cc 以下	36	29	7	31	40	△ 9
	90cc 超 125cc 以下	124	100	24	122	107	15
	ミニカー	7	21	△ 14	7	8	△ 1
	小 計	746	915	△ 169	724	915	△ 191
軽 自 動 車	二 輪	175	199	△ 24	203	217	△ 14
	三 輪	0	0	0	0	0	0
	四輪乗用営業用	0	0	0	4	0	4
	四輪乗用自家用	6,231	5,832	399	6,714	6,360	354
	四輪貨物営業用	58	66	△ 8	71	64	7
	四輪貨物自家用	1,258	1,405	△ 147	1,325	1,340	△ 15
	小 計	7,722	7,502	220	8,317	7,981	336
小型 特殊	農 耕 作 業 用	85	68	17	82	63	19
	そ の 他	30	43	△ 13	32	25	7
	小 計	115	111	4	114	88	26
二輪小型自動車		229	236	△ 7	239	270	△ 31
合 計		8,812	8,764	48	9,394	9,254	140
前 年 比 (%)	原付自転車	87.6	83.5	—	97.1	100.0	—
	軽自動車	97.1	99.2	—	107.7	106.4	—
	小型特殊自動車	99.1	122.0	—	99.1	79.3	—
	二輪小型自動車	83.6	87.1	—	104.4	114.4	—
	合 計	95.8	97.1	—	106.6	105.6	—

平成30年度			令和元年度			令和2年度		
新規増	廃車減	差 増減 引分	新規増	廃車減	差 増減 引分	新規増	廃車減	差 増減 引分
540	660	△ 120	578	680	△ 102	553	673	△ 120
36	40	△ 4	37	44	△ 7	39	41	△ 2
177	119	58	175	133	42	162	125	37
10	7	3	12	18	△ 6	20	14	6
763	826	△ 63	802	875	△ 73	774	853	△ 79
238	190	48	193	208	△ 15	231	175	56
0	0	0	0	1	△ 1	0	0	0
0	0	0	0	0	0	0	0	0
6,620	6,027	593	6,535	6,309	226	6,276	5,991	285
58	91	△ 33	76	59	17	78	61	17
1,238	1,299	△ 61	1,428	1,521	△ 93	1,180	1,158	22
8,154	7,607	547	8,232	8,098	134	7,765	7,385	380
107	81	26	82	61	21	87	66	21
43	52	△ 9	63	23	40	35	25	10
150	133	17	145	84	61	122	91	31
243	225	18	273	232	41	255	233	22
9,310	8,791	519	9,452	9,289	163	8,916	8,562	354
105.4	90.3	—	105.1	105.9	—	96.5	97.5	—
98.0	95.3	—	101.0	106.5	—	94.3	91.2	—
131.6	151.1	—	96.7	63.2	—	84.1	108.3	—
101.7	83.3	—	112.3	103.1	—	93.4	100.4	—
99.1	95.0	—	101.5	105.7	—	94.3	92.2	—

9 市たばこ税

(1) 年度別税額等

年 度 項 目		平成28年度	平成29年度	平成30年度	令和元年度	令和2年度	
		国 内 産 た ば こ	旧3級品除く	本 数 (本)	96,446,698	85,543,342	76,252,843
前年比 (%)	93.0			88.7	89.1	93.8	91.5
税 額 (円)	507,502,525			450,129,066	412,712,087	406,974,425	382,579,648
前年比 (%)	93.0			88.7	91.7	98.6	94.0
旧3級品	本 数 (本)		7,309,280	5,838,240	4,245,040	2,195,340	0
	前年比 (%)		96.7	79.9	72.7	51.7	0.0
	税 額 (円)		21,066,266	19,368,465	16,746,484	8,842,935	0
	前年比 (%)		111.7	91.9	86.5	52.8	0.0
小 計	本 数 (本)		103,755,978	91,381,582	80,497,883	73,694,712	65,447,454
	前年比 (%)		93.2	88.1	88.1	91.5	88.8
	税 額 (円)		528,568,791	469,497,531	429,458,571	415,817,360	382,579,648
	前年比 (%)		93.6	88.8	91.5	96.8	92.0
外国産たばこ	本 数 (本)	72,898,095	72,478,303	70,957,606	69,934,201	68,474,797	
	前年比 (%)	103.9	99.4	97.9	98.6	97.9	
	税 額 (円)	383,589,767	381,380,823	384,670,677	398,065,467	400,893,524	
	前年比 (%)	103.9	99.4	100.9	103.5	100.7	
合 計	本 数 (本)	176,654,073	163,859,885	151,455,489	143,628,913	133,922,251	
	前年比 (%)	97.4	92.8	92.4	94.8	93.2	
	税 額 (円)	912,158,558	850,878,354	817,801,405	813,882,827	786,533,375	
	前年比 (%)	97.7	93.3	96.1	99.5	96.6	

(注)旧3級品を除くたばこに係る市たばこ税手持品課税額については、「合計」欄の税額に含める。

(平成30年度・令和2年度)

(2) 税率の推移

年 度	税 率
平成15年度～平成17年度	*平成15年4月1日から平成15年6月30日までの売渡し分 ① 旧3級品以外／1,000本につき2,668円 ② 旧3級品／1,000本につき1,266円 *平成15年7月1日から平成18年3月31日までの売渡し分 ① 旧3級品以外／1,000本につき2,977円 ② 旧3級品／1,000本につき1,412円
平成18年度～平成21年度	*平成18年4月1日から平成18年6月30日までの売渡し分 ① 旧3級品以外／1,000本につき2,977円 ② 旧3級品／1,000本につき1,412円 *平成18年7月1日から平成22年3月31日までの売渡し分 ① 旧3級品以外／1,000本につき3,298円 ② 旧3級品／1,000本につき1,564円
平成22年度～平成24年度	*平成22年4月1日から平成22年9月30日までの売渡し分 ① 旧3級品以外／1,000本につき3,298円 ② 旧3級品／1,000本につき1,564円 *平成22年10月1日から平成25年3月31日までの売渡し分 ① 旧3級品以外／1,000本につき4,618円 ② 旧3級品／1,000本につき2,190円
平成25年度～平成27年度	*平成25年4月1日から平成28年3月31日までの売渡し分 ① 旧3級品以外／1,000本につき5,262円 ② 旧3級品／1,000本につき2,495円
平成28年度	*平成28年4月1日から平成29年3月31日までの売渡し分 ① 旧3級品以外／1,000本につき5,262円 ② 旧3級品／1,000本につき2,925円
平成29年度	*平成29年4月1日から平成30年3月31日までの売渡し分 ① 旧3級品以外／1,000本につき5,262円 ② 旧3級品／1,000本につき3,355円
平成30年度	*平成30年4月1日から平成30年9月30日までの売渡し分 ① 旧3級品以外／1,000本につき5,262円 ② 旧3級品／1,000本につき4,000円 *平成30年10月1日から平成31年3月31日までの売渡し分 ① 旧3級品以外／1,000本につき5,692円 ② 旧3級品／1,000本につき4,000円
令和元年度	*平成31年4月1日から令和元年9月30日までの売渡し分 ① 旧3級品以外／1,000本につき5,692円 ② 旧3級品／1,000本につき4,000円 *令和元年10月1日から令和2年3月31日までの売渡し分 ○ 1,000本につき5,692円
令和2年度	*令和2年4月1日から令和2年9月30日までの売渡し分 ○ 1,000本につき5,692円 *令和2年10月1日から令和3年3月31日までの売渡し分 ○ 1,000本につき6,122円
令和3年度	*令和3年4月1日から令和3年9月30日までの売渡し分 ○ 1,000本につき6,122円 *令和3年10月1日から令和4年3月31日までの売渡し分 ○ 1,000本につき6,552円

10 国民健康保険税

(1) 令和3年度当初予算及び令和2年度決算見込額

(単位：千円)

歳 入			歳 出						
区 分		令和3年度 当初予算額	令和2年度 決算見込額	区 分		令和3年度 当初予算額	令和2年度 決算見込額		
国民健康 保 険 税	一 般	2,414,922	2,714,031	一 般 費 管 理 費	人件費	93,892	90,832		
	退 職	507	1,392		その他	34,842	42,945		
督 促 手 数 料		1	0	連 合 会 負 担 金		1,212	1,112		
国 庫 支 出 金		144	12,365	賦 課 徴 収 費		9,922	9,571		
県 支 出 金	普 通 交 付 金		8,360,293	7,992,045	運 営 協 議 会 費		474	437	
	特 別 交 付 金	保 険 者 努 力 支 援 分		47,146	47,703	趣 旨 普 及 費		1,172	1,140
		特 別 調 整 交 付 金 分		24,800	27,483	療 養 費 給 付 費	一 般	7,254,831	6,950,459
		県 繰 入 金		57,500	103,456		退 職	1	17
		特 定 健 康 診 査 等 負 担 金		37,834	35,984	療 養 費	一 般	84,748	82,679
	小 計		8,527,573	8,206,671	退 職		1	0	
財 産 収 入		1	194	審 査 支 払 手 数 料		22,667	21,832		
繰 入 金	一 般 会 計		841,267	849,267	高 額 療 養 費	一 般	1,004,698	955,579	
	基 金		320,000	80,000		退 職	1	0	
繰 越 金	保 険 給 付 費 等 交 付 金		1	2,182	高 額 介 護 合 算 療 養 費	一 般	750	656	
	そ の 他		100,000	259,233		退 職	1	0	
諸 収 入	延 滞 金		23,170	30,204	移 送 費		2	0	
	加 算 金		2	0	出 産 育 児 一 時 金		33,600	27,656	
	過 料		1	0	葬 祭 費		8,500	8,400	
	第 三 者 納 付 金	一 般		3,470	4,705	傷 病 手 当 金		1	34
		退 職		2	0	国 民 健 康 保 険 金 事 業 費 納 付 金		3,539,180	3,550,350
	返 納 金	一 般		3,933	8,820	特 定 健 康 診 査 等 事 業 費		119,919	115,595
		退 職		3	2	疾 病 予 防 費		5,412	5,176
雑 入		3	7	基 金 積 立 金		1	0		
				公 債 費		1	0		
				償 還 金 及 び 還 付 加 算 金		18,171	12,810		
				繰 出 金		1	23,215		
				予 備 費		1,000	0		
歳 入 合 計		12,235,000	12,169,073	歳 出 合 計		12,235,000	11,900,495		

(2) 医療給付費分調定額（現年課税分）

年度	調定額 (千円)	納税義務者数 年平均(人)	被保険者数 年平均(人)	1世帯当たり 調定額(円)	1人当たり 調定額(円)
28	2,200,570	18,795	32,463	117,083	67,787
29	2,070,306	18,038	30,508	114,775	67,861
30	1,962,229	17,426	28,928	112,604	67,831
元	1,896,075	16,885	27,558	112,293	68,803
2	1,838,506	16,716	26,837	109,985	68,506

(注) 一般と退職者の合算値

(3) 後期高齢者支援金等分調定額（現年課税分）

年度	調定額 (千円)	納税義務者数 年平均(人)	被保険者数 年平均(人)	1世帯当たり 調定額(円)	1人当たり 調定額(円)
28	666,812	18,795	32,463	35,478	20,541
29	627,993	18,038	30,508	34,815	20,585
30	685,717	17,426	28,928	39,350	23,704
元	660,226	16,885	27,558	39,101	23,958
2	639,613	16,716	26,837	38,264	23,833

(注) 一般と退職者の合算値

(4) 介護納付金分調定額（現年課税分）

年度	調定額 (千円)	納税義務者数 年平均(人)	被保険者数 年平均(人)	1世帯当たり 調定額(円)	1人当たり 調定額(円)
28	237,459	8,452	10,541	28,095	22,527
29	219,123	7,853	9,690	27,903	22,613
30	237,288	7,424	9,058	31,962	26,197
元	225,422	7,085	8,586	31,817	26,255
2	216,733	6,923	8,349	31,306	25,959

(注) 一般と退職者の合算値

(5) 全体分調定額（現年課税分）

年度	調定額 (千円)	納税義務者数 年平均(人)	被保険者数 年平均(人)	1世帯当たり 調定額(円)	1人当たり 調定額(円)
28	3,104,841	18,795	32,463	165,195	95,642
29	2,917,422	18,038	30,508	161,738	95,628
30	2,885,234	17,426	28,928	165,571	99,738
元	2,781,723	16,885	27,558	164,745	100,941
2	2,694,852	16,716	26,837	161,214	100,416

(注) 一般と退職者の合算値

11 徴 収

(1) 市税収入の推移

区 分		平成 28 年 度			平成 29 年 度		
		税 額 (千円)	前年比 (%)	構成比 (%)	税 額 (千円)	前年比 (%)	構成比 (%)
市 民 税		9,605,700	103.2	44.2	9,436,986	98.2	43.6
内 訳	個 人	7,836,148	101.0	36.0	7,990,600	102.0	36.9
	法 人	1,769,552	114.3	8.2	1,446,386	81.7	6.7
固 定 資 産 税		10,107,910	102.5	46.5	10,214,846	101.1	47.2
内 訳	純 固 定	10,066,930	102.5	46.3	10,171,747	101.0	47.0
	交 付 金	40,980	99.9	0.2	43,099	105.2	0.2
軽自動車税環境性能割		—	—	—	—	—	—
軽自動車税(種別割)		252,161	115.0	1.1	264,386	104.8	1.2
市 た ば こ 税		912,159	97.7	4.2	850,879	93.3	3.9
都 市 計 画 税		873,299	101.0	4.0	876,312	100.3	4.1
合 計		21,751,229	102.7	100.0	21,643,409	99.5	100.0
内 訳	現 年 課 税 分	21,535,066	102.8	99.0	21,472,089	99.7	99.2
	滞 納 繰 越 分	216,163	95.9	1.0	171,320	79.3	0.8

国 民 健 康 保 険 税		3,109,436	97.1	100.0	2,922,786	94.0	100.0
内 訳	現 年 課 税 分	2,938,880	97.4	94.7	2,769,095	94.2	94.7
	滞 納 繰 越 分	170,556	92.3	5.3	153,691	90.1	5.3

(注)1 令和元年度以前は決算額、令和2年度は決算見込額

2 交付金は国有資産等所在市町村交付金

平成30年度			令和元年度			令和2年度		
税額 (千円)	前年比 (%)	構成比 (%)	税額 (千円)	前年比 (%)	構成比 (%)	税額 (千円)	前年比 (%)	構成比 (%)
9,577,790	101.5	43.9	9,577,912	100.0	43.5	9,343,813	97.6	42.8
8,017,136	100.3	36.7	8,123,667	101.3	36.9	8,131,766	100.1	37.2
1,560,654	107.9	7.2	1,454,245	93.2	6.6	1,212,047	83.3	5.6
10,258,188	100.4	47.0	10,445,985	101.8	47.4	10,499,271	100.5	48.1
10,215,093	100.4	46.8	10,403,598	101.8	47.2	10,455,270	100.5	47.9
43,095	100.0	0.2	42,387	98.4	0.2	44,001	103.8	0.2
—	—	—	2,988	皆増	0.0	10,518	352.0	0.0
277,194	104.8	1.3	289,270	104.4	1.3	303,184	104.8	1.4
817,801	96.1	3.7	813,883	99.5	3.7	786,533	96.6	3.6
888,482	101.4	4.1	895,171	100.8	4.1	907,053	101.3	4.2
21,819,455	100.8	100.0	22,025,209	100.9	100.0	21,850,372	99.2	100.0
21,646,988	100.8	99.2	21,875,564	101.1	99.3	21,671,507	99.1	99.2
172,467	100.7	0.8	149,645	86.8	0.7	178,865	119.5	0.8

2,896,069	99.1	100.0	2,773,705	95.8	100.0	2,715,422	97.9	100.0
2,743,886	99.1	94.7	2,642,056	96.3	95.3	2,573,024	97.4	94.8
152,183	99.0	5.3	131,649	86.5	4.7	142,398	108.2	5.2

(2) 収納率の推移

(単位：%)

区 分		平成28年度	平成29年度	平成30年度	令和元年度	令和2年度
個人市民税	現年課税分	98.7	98.9	98.9	98.9	99.1
	滞納繰越分	20.3	21.3	23.7	23.9	26.5
	小 計	94.6	95.2	95.5	95.8	96.2
法人市民税	現年課税分	99.8	99.9	99.8	99.9	98.9
	滞納繰越分	22.5	24.7	15.0	10.8	25.0
	小 計	99.2	99.3	99.3	99.2	98.4
市 民 税 合 計		95.4	95.8	96.1	97.5	96.4
純固定資産税	現年課税分	99.3	99.3	99.4	99.3	99.4
	滞納繰越分	29.7	23.0	23.3	19.6	27.0
	小 計	96.8	97.0	97.2	97.2	97.5
交 付 金		100.0	100.0	100.0	100.0	100.0
固 定 資 産 税 合 計		96.8	97.0	97.2	98.6	97.5
軽自動車税 (種別割)	現年課税分	97.4	97.6	97.5	97.9	98.3
	滞納繰越分	18.9	17.5	18.6	19.2	20.8
	小 計	93.4	92.9	92.5	92.7	93.2
軽自動車税環境性能割		—	—	—	100.0	100.0
市 た ば こ 税		100.0	100.0	100.0	100.0	100.0
都市計画税	現年課税分	99.3	99.2	99.3	99.3	99.4
	滞納繰越分	29.7	23.0	23.3	19.6	26.9
	小 計	96.7	96.8	97.0	97.0	97.4
合 計		96.2	96.5	96.8	96.9	97.1
内 訳	現年課税分	99.1	99.2	99.2	99.2	99.2
	滞納繰越分	24.7	22.1	23.3	21.7	26.5

国民健康 保 険 税	現年課税分	94.7	94.9	94.9	94.9	95.3
	滞納繰越分	17.8	18.1	19.5	18.8	22.0
	合 計	76.6	77.6	78.9	79.6	81.2

(注) 1 交付金は国有資産等所在市町村交付金
 2 平成30年度決算から収入済額のうち還付未済額を除いて収納率を算出

(3) 過誤納金還付

区 分			令和元年度		令和2年度		前 年 比	
			件数 (件)	税 額 (円)	件数 (件)	税 額 (円)	件数 (%)	税 額 (%)
歳 入 還 付	市 県 民 税	普通徴収	337	8,875,155	355	8,104,592	105.3	91.3
		特別徴収	2,679	34,454,200	2,801	41,167,014	104.6	119.5
	法 人 市 民 税		239	18,748,300	243	16,967,550	101.7	90.5
	固 定 資 産 税 都 市 計 画 税		229	8,076,347	161	15,239,147	70.3	188.7
	軽自動車税(種別割)		51	353,600	50	359,386	98.0	101.6
	国 民 健 康 保 険 税		2,380	41,045,479	2,458	44,412,293	103.3	108.2
	小 計		5,915	111,553,081	6,068	126,249,982	102.6	113.2
歳 出 還 付			1,962 (494)	91,694,150 (11,378,356)	1,803 (455)	61,803,251 (10,533,466)	91.9 (92.1)	67.4 (92.6)
合 計			7,877	203,247,231	7,871	188,053,233	99.9	92.5

(注) 1 ()数値は、国民健康保険税分
2 令和元年度は決算額、令和2年度は決算見込額

(4) 滞納繰越明細（次年度繰越額の推移）

区分 年度	市 県 民 税 (普 通 徴 収)		市 県 民 税 (特 別 徴 収)		法 人 市 民 税	
	件数(件)	税 額 (円)	件数(件)	税 額 (円)	件数(件)	税 額 (円)
43～57	4	27,720	0	0	0	0
58	0	0	0	0	0	0
59	4	99,868	0	0	0	0
60	4	155,840	0	0	0	0
61	2	86,730	0	0	0	0
62	4	55,720	0	0	0	0
63	4	140,300	0	0	0	0
元	10	677,542	0	0	0	0
2	14	591,422	0	0	0	0
3	13	1,824,100	0	0	0	0
4	18	4,293,950	0	0	0	0
5	15	5,978,869	0	0	0	0
6	19	3,814,267	0	0	0	0
7	20	1,124,500	0	0	0	0
8	40	5,838,700	0	0	0	0
9	56	3,001,400	0	0	0	0
10	40	1,773,600	0	0	0	0
11	83	2,244,721	0	0	0	0
12	85	2,764,621	0	0	0	0
13	100	4,418,578	0	0	0	0
14	147	7,106,023	2	237,600	0	0
15	203	5,414,200	0	0	0	0
16	301	10,466,230	8	45,850	4	1,203,500
17	575	19,323,676	14	244,200	4	173,661
18	910	22,434,482	12	101,700	6	218,800
19	1,400	51,846,182	25	484,004	10	1,429,486
20	3,744	136,394,740	81	1,323,178	19	1,496,009
21	4,870	154,708,752	108	2,465,154	32	2,681,700
22	3,632	114,026,949	143	2,833,744	22	1,391,700
23	4,156	115,601,203	230	4,449,850	33	1,888,300
24	5,101	155,632,724	242	4,600,685	57	3,180,500
25	6,279	192,567,706	381	7,206,200	74	4,061,803
26	6,079	187,634,836	342	6,828,649	69	3,743,800
27	5,287	165,471,463	426	7,438,300	55	2,629,300
28	5,006	164,761,453	462	6,504,700	52	3,160,056
29	4,778	146,661,916	408	5,439,900	35	1,753,226
30	4,649	143,005,734	467	7,359,500	49	2,635,600
元	4,594	139,299,337	534	9,588,108	48	1,967,700
2	3,917	113,605,521	489	9,998,900	45	7,565,400

(注) 平成25年度より、件数の集計単位を従来の1件=1人から1件=1納期分としています

固定資産税 都市計画税		軽自動車税 種別割		合計		国民健康保険税	
件数(件)	税額(円)	件数(件)	税額(円)	件数(件)	税額(円)	件数(件)	税額(円)
28	368,100	0	0	28	326,120	0	0
2	5,800	0	0	2	5,800	4	37,220
4	15,400	0	0	8	115,268	1	4,960
3	11,400	0	0	7	167,240	2	92,460
4	15,310	0	0	6	102,040	4	188,880
1	3,800	0	0	5	59,520	6	202,280
4	13,800	0	0	8	154,100	6	400,000
4	13,800	0	0	14	691,342	6	167,600
4	13,800	0	0	18	605,222	27	1,684,400
8	93,400	0	0	21	1,917,500	20	703,600
8	105,400	0	0	26	4,399,350	27	684,239
7	102,400	0	0	22	6,081,269	66	1,461,296
16	486,800	0	0	35	4,301,067	60	1,316,050
29	1,764,000	0	0	49	2,888,500	91	2,137,823
35	2,320,826	0	0	75	8,159,526	119	3,585,635
53	2,395,804	0	0	109	5,397,204	158	5,477,596
79	3,646,330	2	5,200	121	5,425,130	188	7,131,800
95	4,772,150	3	8,400	181	7,025,271	258	9,647,820
134	4,476,400	6	22,600	225	7,263,621	353	12,293,321
191	6,245,732	9	35,650	300	10,699,960	448	17,401,865
277	9,039,175	7	31,400	433	16,414,198	627	22,787,431
346	9,833,783	14	65,800	563	15,313,783	1,109	21,009,106
432	13,400,020	21	87,300	766	25,202,900	1,467	29,325,348
509	16,330,279	53	216,801	1,155	36,288,617	2,156	42,931,883
611	18,505,422	84	410,243	1,623	41,670,647	2,776	54,574,982
784	24,004,636	102	438,550	2,321	78,202,858	3,783	76,112,807
1,119	32,284,425	351	1,557,024	5,314	173,055,376	8,375	144,080,030
1,341	47,392,075	402	1,749,124	6,753	208,996,805	8,941	157,170,711
1,548	51,708,639	420	1,783,876	5,765	171,744,908	8,547	147,572,006
1,989	58,797,270	485	2,010,929	6,893	182,747,552	9,255	153,006,817
2,647	78,662,537	656	2,749,408	8,703	244,825,854	11,108	185,064,520
3,631	107,602,890	873	3,855,200	11,238	315,293,799	13,556	235,314,279
3,406	101,061,333	953	4,196,500	10,849	303,465,118	12,679	221,965,978
3,067	91,931,472	969	4,381,800	9,804	271,852,335	11,834	204,203,467
3,026	79,552,052	1,024	6,600,886	9,570	260,579,147	10,608	171,422,184
3,029	78,253,031	939	6,365,800	9,189	238,473,873	9,674	154,861,680
2,728	65,908,872	992	7,031,700	8,885	225,941,406	8,461	145,911,551
2,892	75,905,363	893	6,205,000	8,961	232,965,508	8,384	143,198,075
2,591	73,723,136	752	5,084,250	7,794	209,977,207	7,353	121,024,785

(5) 督促・催告

ア 定期督促の明細(令和2年度)

区 分		調 定 A		左のうち督促状の発送 B		B/A	
		件 数 (件)	税 額 (円)	件 数 (件)	税 額 (円)	件 数 (%)	税 額 (%)
市(普 県通 民徴 税収)	1 期	18,769	671,394,800	2,410	66,615,700	12.8	9.9
	2 期	16,269	659,244,400	2,444	73,082,800	15.0	11.1
	3 期	15,989	672,180,500	2,832	89,636,800	17.7	13.3
	4 期	16,621	721,315,100	2,893	99,565,100	17.4	13.8
	随 時	999	45,330,400	211	12,914,400	21.1	28.5
	小 計	68,647	2,769,465,200	10,790	341,814,800	15.7	12.3
市県民税(特徴)		142,162	10,095,836,600	2,751	72,960,913	1.9	0.7
法人市民税		6,217	1,219,100,700	76	1,939,200	1.2	0.2
固 都 定 市 資 計 産 画 税 税	1 期	55,712	2,912,356,200	3,702	116,720,000	6.6	4.0
	2 期	55,271	2,804,546,400	2,983	88,276,600	5.4	3.1
	3 期	55,274	2,806,029,500	2,978	86,629,800	5.4	3.1
	4 期	55,286	2,811,711,100	3,166	90,819,000	5.7	3.2
	随 時	151	18,495,000	7	991,600	4.6	5.4
	小 計	221,694	11,353,138,200	12,836	383,437,000	5.8	3.4
軽 自 動 車 税)	全 期	41,702	303,472,900	3,017	22,092,900	7.2	7.3
	随 時	48	327,100	33	234,000	68.8	71.5
	小 計	41,750	303,800,000	3,050	22,326,900	7.3	7.3
国 (普 民 健 通 康 保 徴 險 収 税)	1 期	12,722	215,931,400	1,645	26,344,900	12.9	12.2
	2 期	12,449	210,129,300	1,557	26,026,500	12.5	12.4
	3 期	13,253	238,525,800	1,728	28,108,500	13.0	11.8
	4 期	13,086	232,740,600	1,649	26,504,600	12.6	11.4
	5 期	13,322	240,552,600	1,751	28,797,800	13.1	12.0
	6 期	12,498	230,534,000	1,645	27,583,600	13.2	12.0
	7 期	12,489	231,629,900	1,620	27,916,800	13.0	12.1
	8 期	12,486	232,918,500	1,723	30,496,800	13.8	13.1
	9 期	12,393	233,769,700	1,687	30,110,700	13.6	12.9
	10 期	12,350	240,668,900	1,659	34,124,800	13.4	14.2
	随 時	926	32,203,100	235	11,966,700	25.4	37.2
	小 計	127,974	2,339,603,800	16,899	297,981,700	13.2	12.7
合 計		608,444	28,080,944,500	46,402	1,120,460,513	7.6	4.0

(注) 市県民税(特徴)については、年金所得に係る特別徴収分及び退職所得に係る特別徴収分を除く

イ 督促状発送件数の推移

(単位：件)

区 分		平成28年度	平成29年度	平成30年度	令和元年度	令和2年度
市 県 民 税	普通徴収	13,800	12,947	12,655	12,219	10,790
	特別徴収	2,279	2,482	2,756	3,073	2,751
法 人 市 民 税		99	92	102	98	76
固 定 資 産 税 都 市 計 画 税		12,333	12,114	12,670	12,544	12,836
軽 自 動 車 税 (種 別 割)		4,130	3,916	4,000	3,887	3,050
国 民 健 康 保 険 税		23,088	20,879	19,027	18,329	16,899
合 計		55,729	52,430	51,210	50,150	46,402
前 年 比 (%)		95.7	94.1	97.7	97.9	92.5

ウ 催告書発送件数(令和2年度)

区 分		市 内 (件)	市 外 (件)	合 計 (件)	未 納 額 (円)
第 1 回	令和2年4月23日	4,222	778	5,000	141,961,569
第 2 回	令和2年6月26日	4,099	1,748	5,847	1,135,267,270
第 3 回	令和2年10月23日	2,563	383	2,946	67,557,850
第 4 回	令和2年11月20日	4,086	1,708	5,794	993,398,920
第 5 回	令和3年1月22日	2,648	460	3,108	66,490,956
第 6 回	令和3年2月19日	3,854	1,665	5,519	969,956,089
合 計		21,472	6,742	28,214	3,374,632,654

(6) その他収入

ア 年度別推移

(単位：千円)

区 分	平成28年度	平成29年度	平成30年度	令和元年度	令和2年度
延滞金 (国民健康保険税を含む)	89,878	102,895	73,870	61,706	68,237
督促手数料 (国民健康保険税を含む)	4	4	2	0	1
県民税徴収事務委託金	224,604	225,358	229,390	228,870	230,763
税務証明手数料	8,188	7,867	7,240	6,826	5,921
土地改良区賦課金 徴収事務費収入	555	554	548	543	540
合 計	323,229	336,678	311,050	297,945	305,462

イ 土地改良区賦課金徴収事務費収入(令和2年度)

(単位：円)

区 分	福田悪水土地改良区
受託事務手数料	516,600
口座振替経費分担金	1,045
口座振替事務経費	20,399
転出・死亡者リスト	2,000
合 計	540,044

ウ 県民税徴収事務委託金(令和2年度)

法第47条第1項 の規定による区分	人数又は金額	政令で定める金額 若しくは率・按分率	交付を受く べき金額	備 考	
平成前 1賦 8課 年決定 分	払込金額	1,132,388円	7/100	79,266円	
	還付・充当金額	0円	39.88%	0円	
	還付加算金額	0円		0円	
平成 19 年度 以降 賦課 決定 分	納税義務者数	8月 ① 72,243人	④ 3,000円	A 72,243,000円	年3回交付 ①×④×1/3 ②×④×1/3 ③×④-(A+B)
		12月 ② 72,761人		B 72,761,000円	
		4月 ③ 72,785人		73,351,000円	
	還付・充当金額	20,904,159円	39.88%	8,336,576円	
	還付加算金額	14,900円	39.88%	5,941円	
配当割・株式等譲渡所得割 控除不足額に相当する金額	9,964,815円	40.00%	3,985,925円		
前回報告時以前の錯誤・交付過不足額			0円		
合 計			230,762,708円	市への交付金額	

※4か月毎に交付を受けることから、端数が合わない場合あり。

(7) 執行停止税額

ア 年度別推移

区 分		平成28年度	平成29年度	平成30年度	令和元年度	令和2年度
市 県 民 税 (普通徴収)	件数(件)	218	224	261	116	257
	税額(円)	32,650,222	30,744,499	40,868,866	13,486,492	31,703,114
市 県 民 税 (特別徴収)	件数(件)	16	15	10	13	15
	税額(円)	2,503,151	3,119,648	2,155,895	1,383,500	3,398,681
法 人 市 民 税	件数(件)	10	11	7	1	7
	税額(円)	2,519,402	1,212,259	3,212,575	114,000	1,473,700
固 定 資 産 税 都 市 計 画 税	件数(件)	71	67	43	14	17
	税額(円)	20,826,362	14,033,657	10,736,655	20,581,637	5,507,049
軽自動車税 (種別割)	件数(件)	101	142	184	65	139
	税額(円)	1,110,490	1,484,291	2,038,528	931,334	2,246,146
国民健康保険税	件数(件)	422	387	371	166	236
	税額(円)	67,372,960	59,538,215	64,106,770	28,409,484	42,891,508
合 計	件数(件)	838	846	876	375	671
	税額(円)	126,982,587	110,132,569	123,119,289	64,906,447	87,220,198

イ 執行停止事由明細(令和2年度)

区 分	実 人 数 (人)	税 額 (円)
法第15条の7 第1項1号 (無財産)	66	13,883,313
法第15条の7 第1項2号 (生活困窮)	224	52,090,104
法第15条の7 第1項3号 (所在不明)	164	18,454,128
法第15条の7 第5項 (即時消滅)	3	2,792,653
合 計	457	87,220,198

(8) 不納欠損

区 分		平成28年度	平成29年度	平成30年度	令和元年度	令和2年度
個人市民税	件数(件)	854	713	608	440	581
	税額(円)	50,101,186	28,657,657	24,942,208	18,160,637	16,133,127
法人市民税	件数(件)	13	8	12	6	7
	税額(円)	2,669,402	349,859	1,010,515	3,221,921	385,800
固定資産税	件数(件)	154	157	150	131	121
	税額(円)	17,309,208	10,667,618	12,605,160	15,424,438	8,365,390
都市計画税	件数(件)	(154)	(157)	(150)	(131)	(121)
	税額(円)	1,546,138	950,349	1,133,433	1,419,984	766,134
軽自動車税 (種別割)	件数(件)	244	221	282	192	203
	税額(円)	1,253,916	1,175,900	1,761,326	1,303,334	1,238,700
国民健康保険税	件数(件)	1,548	1,433	1,493	1,171	997
	税額(円)	103,771,772	65,821,833	67,219,600	60,706,644	54,975,445
合 計	件数(件)	2,813	2,532	2,545	1,940	1,909
	税額(円)	176,651,622	107,623,216	108,672,242	100,236,958	81,864,596
1件当たり欠損額	税額(円)	62,798	42,505	42,700	51,669	42,883

(注) ()内は、固定資産税の件数再掲

(9) 滞納処分(差押・公売・交付要求)

区 分		平成28年度	平成29年度	平成30年度	令和元年度	令和2年度	
差	不 動 産	実人数(人)	89	89	75	54	42
		税額(円)	76,178,584	61,853,442	61,495,770	60,446,458	36,128,200
	債 権	実人数(人)	310	433	411	362	470
		税額(円)	187,755,558	224,424,517	196,955,999	187,804,563	233,921,594
押	合 計	実人数(人)	399	522	486	416	512
		税額(円)	263,934,142	286,277,959	258,451,769	248,251,021	270,049,794
公 売	件数(件(筆))	12(13)	15(16)	13(14)	9(10)	11(15)	
	金額(円)	32,786,402	20,437,377	21,993,695	16,084,673	18,957,695	
交 付 要 求	件数(件)	107	67	81	57	45	
	金額(円)	73,098,647	17,261,494	84,263,282	25,754,415	9,179,550	

(注) 平成30年度の公売13件のうち1件は愛知県との共同公売

12 口座振替

(1) 制度のあらまし

ア 対象者

稲沢市に納税義務のある方

(ただし、法人市民税、市県民税(特別徴収分)については口座振替できません。)

イ 対象税目等

市県民税(普通徴収分)、固定資産税・都市計画税、軽自動車税(種別割)、国民健康保険税(普通徴収分) 市営住宅家賃、市営住宅駐車場代、保育園運営費負担金(保育料、延長保育料、保育園給食費)、放課後児童クラブ利用料、後期高齢者医療保険料(普通徴収分)、介護保険料(普通徴収分)、祖父江霊園維持管理料、土地改良区賦課金等(福田悪水、祖父江町、平和)

ウ 取扱金融機関と指定口座

稲沢市指定金融機関及び収納代理金融機関等の各店で取り扱いを行う。

口座振替用に指定できる口座は、普通預金、当座預金、納税準備預金、通常貯金とする。

各科目(税・料金等)毎に振替口座の選択が可能。

エ 申し込み手続きと適用時期

稲沢市市税等口座振替依頼書を市又は取扱金融機関へ提出する。

口座振替の開始は、市又は取扱金融機関が上記書類を受領した日の翌月末の納期限分から適用する。

オ 振替日

各科目(税・料金等)の納期限の日とする。

(2) 口座振替加入状況

区 分		令 和 2 年 度					
		対象納税者数(件)	対前年(件)	加入者数(件)	対前年(件)	加入率(%)	対前年(%)
市 税	市 県 民 税 (普 徴)	26,240	△ 784	13,902	△ 187	53.0	0.8
	固 定 資 産 税 都 市 計 画 税	55,747	1,383	31,540	417	56.6	△ 0.7
	軽自動車税(種別割)	38,060	392	8,049	△ 93	21.1	△ 0.5
	国民健康保険税(普徴)	13,723	△ 283	8,147	△ 176	59.4	△ 0.1
	小 計	133,770	708	61,638	△ 39	46.1	△ 0.3
料 金 等	市 営 住 宅 家 賃	355	△ 7	238	2	67.1	1.8
	市 営 住 宅 代 駐 車 場	52	△ 1	42	0	80.8	1.5
	保 育 料	664	△ 1,795	628	△ 1,724	94.6	△ 1.1
	保 育 園 給 食 費	784	△ 27	718	18	91.6	5.3
	延 長 保 育 料	91	△ 223	80	△ 198	87.9	△ 0.6
	放 課 後 児 童 ク ラ ブ 利 用 料	1,227	△ 294	1,173	△ 261	95.6	1.3
	後 期 高 齢 者 医 療 保 険 料 (普 徴)	5,014	194	3,329	168	66.4	0.8
	介 護 保 険 料 (普 徴)	1,625	117	466	54	28.7	1.4
	祖 父 江 霊 園 維 持 管 理 料	2,649	△ 53	1,716	△ 27	64.8	0.3
	小 計	12,461	△ 2,089	8,390	△ 1,968	67.3	△ 3.9
合 計	146,231	△ 1,381	70,028	△ 2,007	47.9	△ 0.9	

区 分		令 和 3 年 度					
		対象納税者数(件)	対前年(件)	加入者数(件)	対前年(件)	加入率(%)	対前年(%)
市 税	市 県 民 税 (普 徴)	25,613	△ 627	13,763	△ 139	53.7	0.7
	固 定 資 産 税 都 市 計 画 税	55,930	183	31,341	△ 199	56.0	△ 0.6
	軽自動車税(種別割)	38,447	387	7,866	△ 183	20.5	△ 0.6
	国民健康保険税(普徴)	13,688	△ 35	8,110	△ 37	59.2	△ 0.2
	小 計	133,678	△ 92	61,080	△ 558	45.7	△ 0.4
料 金 等	市 営 住 宅 家 賃	342	△ 13	236	△ 2	69.0	1.9
	市 営 住 宅 代 駐 車 場	54	2	45	3	83.3	2.5
	保 育 料	618	△ 46	579	△ 49	93.7	△ 0.9
	保 育 園 給 食 費	785	1	720	2	91.7	0.1
	延 長 保 育 料	198	107	184	104	92.9	5.0
	放 課 後 児 童 ク ラ ブ 利 用 料	1,414	187	1,361	188	96.3	0.7
	後 期 高 齢 者 医 療 保 険 料 (普 徴)	4,701	△ 313	3,223	△ 106	68.6	2.2
	介 護 保 険 料 (普 徴)	1,657	32	467	1	28.2	△ 0.5
	祖 父 江 霊 園 維 持 管 理 料	2,616	△ 33	1,694	△ 22	64.8	0.0
	小 計	12,385	△ 76	8,509	119	68.7	1.4
合 計	146,063	△ 168	69,589	△ 439	47.6	△ 0.3	

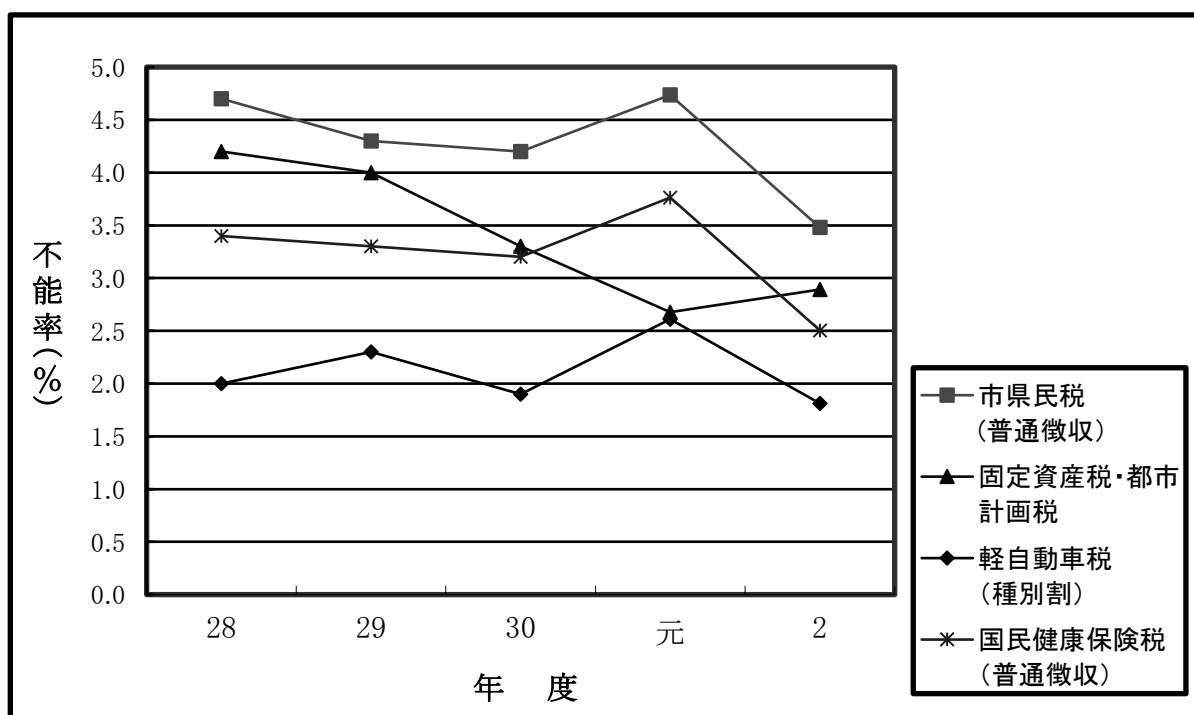
(3) 振替項目別口座振替結果(令和2年度)

区 分		振 替 依 頼		振 替 済		振 替 率	
		件数(件)	金 額(円)	件数(件)	金 額(円)	件数(%)	金額(%)
市県民税(普通徴収)		16,982	1,214,832,879	16,391	1,166,792,879	96.5	96.0
固定資産税・都市計画税		77,565	4,858,743,100	75,323	4,751,720,700	97.1	97.8
軽自動車税 (種別割)		11,696	78,784,400	11,484	77,221,700	98.2	98.0
国民健康保険税 (普通徴収)		78,096	1,478,623,500	76,140	1,430,978,000	97.5	96.8
小 計		184,339	7,630,983,879	179,338	7,426,713,279	97.3	97.3
市営住宅家賃		2,835	46,690,800	2,708	43,922,200	95.5	94.1
市営住宅駐車場代		487	1,458,800	470	1,407,800	96.5	96.5
保 育 料		8,071	240,647,220	7,861	235,273,920	97.4	97.8
保育園給食費		6,745	30,360,800	6,673	30,036,800	98.9	98.9
延長保育料		1,885	2,032,000	1,870	2,007,000	99.2	98.8
放課後児童クラブ利用料		12,904	51,616,000	12,655	50,620,000	98.1	98.1
後期高齢者医療保険料 (普通徴収)		25,746	528,503,900	25,458	523,080,500	98.9	99.0
介護保険料 (普通徴収)		6,292	49,758,800	6,153	48,687,100	97.8	97.8
祖父江霊園維持管理料		1,716	5,109,000	1,675	4,993,000	97.6	97.7
土地改良区 賦課金	福田悪水	1,894	10,509,700	1,861	10,370,700	98.3	98.7
	祖父江町	1,544	6,870,010	1,453	6,446,850	94.1	93.8
	平 和	1,024	2,358,760	1,013	2,331,260	98.9	98.8
小 計		71,143	975,915,790	69,850	959,177,130	98.2	98.3
合 計		255,482	8,606,899,669	249,188	8,385,890,409	97.5	97.4

(4) 口座振替不能(残高不足)状況(令和2年度)

区 分	振 替 依 頼		振 替 不 能 (残 高 不 足)		不 能 率	
	件数(件)	金 額 (円)	件数(件)	金 額 (円)	件数(%)	金額(%)
市 県 民 税 (普 通 徴 収)	16,982	1,214,832,879	591	48,040,000	3.5	4.0
固 定 資 産 税 ・ 都 市 計 画 税	77,565	4,858,743,100	2,242	107,022,400	2.9	2.2
軽 自 動 車 税 (種 別 割)	11,696	78,784,400	212	1,562,700	1.8	2.0
国 民 健 康 保 険 税 (普 通 徴 収)	78,096	1,478,623,500	1,956	47,645,500	2.5	3.2
合 計	184,339	7,630,983,879	5,001	204,270,600	2.7	2.7

〔口座振替不能率(件数) 図表〕



13 市税等の納期（令和3年度）

納期月	税目等	納期限
4月	市県民税〔特別徴収〕（3月分）	4月12日（月）
	固定資産税・都市計画税（前納、1期分） 国民健康保険税（1期分）	4月30日（金）
5月	市県民税〔特別徴収〕（4月分）	5月10日（月）
	軽自動車税（種別割） 国民健康保険税（2期分）	5月31日（月）
6月	市県民税〔特別徴収〕（5月分）	6月10日（木）
	市県民税〔普通徴収〕（前納、1期分）	6月30日（水）
7月	市県民税〔特別徴収〕（6月分）	7月12日（月）
	固定資産税・都市計画税（2期分） 国民健康保険税（3期分）	8月2日（月）
8月	市県民税〔特別徴収〕（7月分）	8月10日（火）
	市県民税〔普通徴収〕（2期分） 国民健康保険税（4期分）	8月31日（火）
9月	市県民税〔特別徴収〕（8月分）	9月10日（金）
	国民健康保険税（5期分）	9月30日（木）
10月	市県民税〔特別徴収〕（9月分）	10月11日（月）
	市県民税〔普通徴収〕（3期分） 国民健康保険税（6期分）	11月1日（月）
11月	市県民税〔特別徴収〕（10月分）	11月10日（水）
	国民健康保険税（7期分）	11月30日（火）
12月	市県民税〔特別徴収〕（11月分）	12月10日（金）
	固定資産税・都市計画税（3期分） 国民健康保険税（8期分）	12月27日（月）
1月	市県民税〔特別徴収〕（12月分）	令和4年 1月11日（火）
	市県民税〔普通徴収〕（4期分） 国民健康保険税（9期分）	1月31日（月）
2月	市県民税〔特別徴収〕（1月分）	2月10日（木）
	固定資産税・都市計画税（4期分） 国民健康保険税（10期分）	2月28日（月）
3月	市県民税〔特別徴収〕（2月分）	3月10日（木）

14 令和2年度 市税収入状況表(県下38市)

区分 市名	市の概要	市 税			
	人口 住民基本台帳 (人)	調定額 (千円)	収入済額 (千円)	収納率 (%)	前年度 (%)
名古屋	2,328,653	602,799,451	594,264,598	98.6	99.4
豊橋	373,737	67,935,264	65,615,771	96.6	96.6
岡崎	386,911	72,553,233	70,819,923	97.6	97.7
一宮	379,754	52,663,206	51,375,901	97.6	97.6
瀬戸	127,690	19,246,356	18,876,881	98.1	97.8
半田	118,286	24,176,417	23,963,948	99.1	99.3
春日井	306,733	52,860,397	51,482,313	97.4	97.7
豊川	184,043	29,068,456	28,423,020	97.8	98.1
津島	61,586	9,164,427	8,798,019	96.0	95.8
碧南	72,936	18,196,468	18,038,844	99.1	99.2
刈谷	153,251	36,576,670	36,289,596	99.2	99.6
豊田	424,902	107,991,735	106,946,117	99.0	99.2
安城	188,919	40,046,818	39,542,623	98.7	98.8
西尾	169,914	32,572,976	31,905,033	98.0	97.7
蒲郡	79,935	14,309,710	13,746,346	96.1	96.4
犬山	73,381	11,929,041	11,676,187	97.9	98.0
常滑	57,882	13,007,386	11,732,912	90.2	98.9
江南	97,900	13,604,267	13,078,088	96.1	95.7
小牧	148,760	33,326,832	32,045,868	96.2	96.8
稲沢	135,395	22,508,113	21,844,236	97.1	96.9
新城	44,435	7,433,064	7,152,690	96.2	96.4
東海	113,607	29,852,749	29,261,440	98.0	97.9
大府	92,254	19,186,279	19,052,165	99.3	99.5
知多	84,000	16,301,012	15,725,476	96.5	96.3
知立	71,870	13,123,671	12,765,975	97.3	97.3
尾張旭	82,088	12,733,845	12,556,944	98.6	98.4
高浜	48,758	9,641,461	9,355,012	97.0	97.6
岩倉	47,964	7,188,794	7,014,438	97.6	97.4
豊明	69,526	11,160,282	10,956,676	98.2	98.0
日進	91,893	16,436,703	16,042,085	97.6	97.8
田原	60,013	14,478,593	14,163,002	97.8	97.8
愛西	61,322	7,976,890	7,746,744	97.1	96.9
清須	69,866	12,786,562	12,378,893	96.8	96.7
北名古屋	86,121	14,061,216	13,641,131	97.0	96.8
弥富	43,379	8,717,362	8,523,982	97.8	97.8
みよし	62,809	15,752,179	15,546,878	98.7	98.7
あま	87,796	11,931,224	11,215,789	94.0	94.0
長久手	61,767	11,905,136	11,798,028	99.1	99.1

(注)収入済額は還付未済額を除いた金額にて集計

(人口については令和2年1月1日現在)

左 の				内 訳			
現 年 課 税 分		滞 納 繰 越 分		滞 納 繰 越 分		滞 納 繰 越 分	
調 定 額 (千円)	収 入 済 額 (千円)	収 納 率 (%)	前 年 度 (%)	調 定 額 (千円)	収 入 済 額 (千円)	収 納 率 (%)	前 年 度 (%)
599,514,415	592,794,782	98.9	99.6	3,183,822	1,368,602	43.0	47.1
65,824,087	65,043,426	98.8	99.2	2,111,177	572,345	27.1	27.5
71,015,048	70,421,335	99.2	99.3	1,538,185	398,588	25.9	28.3
51,462,291	51,005,459	99.1	99.2	1,200,915	370,442	30.9	29.4
18,845,265	18,708,299	99.3	99.1	401,091	168,582	42.0	40.8
24,023,067	23,922,492	99.6	99.8	153,350	41,456	27.0	25.3
51,858,661	51,206,651	98.7	99.3	1,001,736	275,662	27.5	32.9
28,559,043	28,272,131	99.0	99.4	509,413	150,889	29.6	34.6
8,822,809	8,712,794	98.8	98.7	341,618	85,225	25.0	24.1
18,064,226	17,975,768	99.5	99.5	132,242	63,076	47.7	50.0
36,437,794	36,194,335	99.3	99.9	138,876	95,261	68.6	51.3
107,075,071	106,622,477	99.6	99.7	916,664	323,640	35.3	35.7
39,639,873	39,412,332	99.4	99.6	406,945	130,291	32.0	36.9
31,919,008	31,698,869	99.3	99.3	653,968	206,164	31.5	30.4
13,849,309	13,646,610	98.5	99.2	460,401	99,736	21.7	23.2
11,697,437	11,605,332	99.2	99.2	231,604	70,855	30.6	32.3
12,873,122	11,698,167	90.9	99.6	134,264	34,745	25.9	31.0
13,068,525	12,958,572	99.2	99.1	535,742	119,516	22.3	19.6
32,314,292	31,810,896	98.4	99.2	1,012,540	234,972	23.2	24.0
21,834,478	21,665,557	99.2	99.2	673,635	178,679	26.5	21.7
7,218,520	7,092,970	98.3	99.1	214,544	59,720	27.8	22.3
29,270,018	29,102,414	99.4	99.4	582,731	159,026	27.3	31.9
19,094,288	19,013,201	99.6	99.8	91,991	38,964	42.4	39.9
15,734,612	15,633,810	99.4	99.3	566,400	91,666	16.2	16.7
12,773,830	12,646,928	99.0	99.1	349,841	119,047	34.0	33.3
12,549,004	12,488,337	99.5	99.5	184,841	68,607	37.1	35.7
9,367,333	9,269,528	99.0	99.0	274,128	85,484	31.2	37.6
7,028,581	6,973,405	99.2	99.2	160,213	41,033	25.6	24.6
10,945,736	10,850,152	99.1	99.2	214,546	106,524	49.7	50.5
16,099,352	15,934,450	99.0	99.2	337,351	107,635	31.9	29.9
14,142,230	14,062,651	99.4	99.4	336,363	100,351	29.8	26.1
7,739,027	7,673,180	99.2	99.1	237,863	73,564	30.9	32.3
12,416,969	12,297,054	99.0	99.1	369,593	81,839	22.1	23.2
13,649,062	13,521,720	99.1	98.9	412,154	119,411	29.0	30.6
8,536,859	8,472,135	99.2	99.3	180,503	51,847	28.7	29.3
15,540,101	15,485,568	99.7	99.6	212,078	61,310	28.9	29.2
11,286,194	11,096,705	98.3	98.3	645,030	119,084	18.5	23.9
11,801,540	11,744,147	99.5	99.5	103,596	53,881	52.0	50.8

15 その他

(1) 税務証明

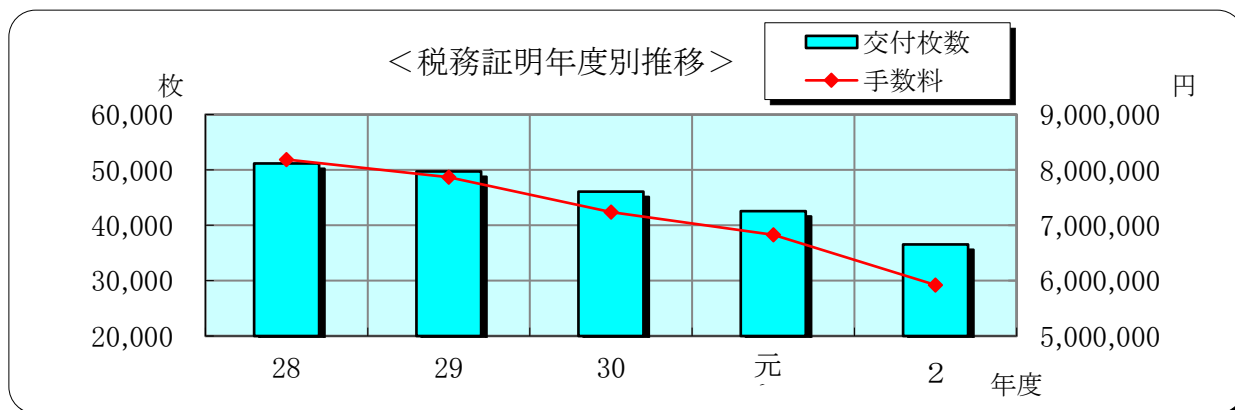
ア 令和2年度月別明細

(単位：枚)

項目 月	地籍 図	物件	登録 事項	評価	公課	法務 局	固定 台帳	所得 課税	非課 税	納税	軽自 租税	その他		合計	
												有料	無料		
4	124	37	30	347	350	610	0	924	8	108	400	53	107	188	3,286
5	269	14	19	207	86	226	91	645	2	112	322	39	119	138	2,289
6	115	45	4	236	107	306	118	3,466	7	195	355	57	153	844	6,008
7	180	35	12	213	97	256	171	1,592	8	122	317	56	132	195	3,386
8	121	17	13	211	73	226	150	1,577	6	95	316	56	126	242	3,229
9	209	52	11	198	91	215	119	1,029	2	142	351	47	106	208	2,780
10	121	34	5	270	84	274	109	1,201	2	122	393	48	135	181	2,979
11	73	40	9	232	88	187	106	938	3	118	338	62	130	222	2,546
12	84	44	8	187	91	172	99	730	5	141	369	69	109	82	2,190
1	86	13	4	144	80	172	119	907	1	114	448	50	112	153	2,403
2	57	39	12	141	95	205	136	651	1	151	490	52	124	92	2,246
3	153	26	17	144	116	231	147	1,156	2	142	627	77	115	238	3,191
合計	1,592	396	144	2,530	1,358	3,080	1,365	14,816	47	1,562	4,726	666	1,468	2,783	36,533

イ 年度別推移

項目 年度	有 料		無 料		合 計		手数料	
	(枚)	前年比 (%)	(枚)	前年比 (%)	(枚)	前年比 (%)	(円)	前年比 (%)
28	37,503	96.5	13,692	105.5	51,195	98.8	8,188,100	97.3
29	35,785	95.4	13,914	101.6	49,699	97.1	7,866,500	96.1
30	32,794	91.6	13,285	95.5	46,079	92.7	7,239,700	92.0
元	30,621	93.4	11,909	89.6	42,530	92.3	6,826,000	94.3
2	25,944	84.7	10,589	88.9	36,533	85.9	5,921,400	86.7



(2) 固定資産評価審査状況

(令和3年7月1日現在)

年度	資産区分	受付件数			決定区分					固定資産 課税台帳 閲覧者数	縦覧帳簿 縦覧者数
		受理	取下	審査	認容	棄却	却下	その他 (取下げ)	合計		
元	土地	1	0	1	0	1	10	0	11	276人	11人
	家屋	0	0	0	0	0	0	0	0		
	償却資産	0	0	0	0	0	0	0	0		
	合計	1	0	1	0	1	10	0	11		
2	土地	1	0	1	0	0	1	0	1	244人	6人
	家屋	0	0	0	0	0	0	0	0		
	償却資産	0	0	0	0	0	0	0	0		
	合計	1	0	1	0	0	1	0	1		
3	土地	2	0	2	0	0	0	0	0	251人	17人
	家屋	1	0	1	0	0	0	0	0		
	償却資産	0	0	0	0	0	0	0	0		
	合計	3	0	3	0	0	0	0	0		

(注) 閲覧者及び縦覧者数は縦覧期間中における実人数

(3) 令和3年度税制一覧表

税 目	課 税 客 体	納 税 義 務 者
市 民 税	<p style="text-align: center;">個 人 市 民 税</p>	<ul style="list-style-type: none"> ○ 市内に住所を有する個人（均等割、所得割） ○ 市内に事務所、事業所又は家屋敷を有する個人で市内に住所を有しないもの（均等割）
	<p style="text-align: center;">法 人 市 民 税</p>	<ul style="list-style-type: none"> ○ 市内に事務所又は事業所を有する法人及び法人でない社団又は財団で代表者又は管理人の定めがあり収益事業を行うもの（均等割、法人税割） ○ 市内に寮、宿泊所、クラブその他、これらに類する施設を有する法人で、市内に事務所又は事業所を有しないもの（均等割）
固 定 資 産 税		<p style="text-align: center;">固定資産 土 地 家 屋 償却資産</p>
都 市 計 画 税	市街化区域内に所在する土地・家屋	市街化区域内に所在する土地・家屋の所有者

課 税 標 準 及 び 税 率	申 告 期 限	納 期																															
<p>【均等割】 3,500円 $\left\{ \begin{array}{l} 3,000円 \text{ [標準税率]} \\ +500円 \text{ [東日本大震災からの復興に関し地方公共団体が実施する防災のための施策に必要な財源の確保に係る地方税の臨時特例に関する法律による加算額]} \end{array} \right.$ (平成26年度から令和5年度まで(10年間))</p> <p>【所得割】 6% [標準税率]</p> <p>【所得控除】 〔雑損控除〕 (実質損失額－総所得金額等の合計額×10%) 又は (災害関連支出の金額－5万円) のうちいずれか高い方の金額 〔医療費控除〕 最高 200万円 〔社会保険料控除〕 全額 〔小規模企業共済等掛金控除〕 全額 〔生命保険料控除〕 生命保険、介護医療及び個人年金それぞれについて (1) 新契約及び新旧両方の契約の適用を受ける場合、最高 28,000円 (2) 旧契約のみの適用を受ける場合、最高 35,000円 ※(1)と(2)どちらを選択してもそれぞれの控除額の合計は最高 70,000円 〔地震保険料控除〕 最高 25,000円 〔寡婦・勤労学生控除〕 26万円 (ひとり親 30万円) 〔配偶者控除〕 最高 33万円 (老人配偶者 最高 38万円) 〔配偶者特別控除〕 最高 33万円 〔扶養控除〕 一人につき 一般 33万円、特定 45万円、老人 38万円、同居老親等 45万円、年少 0円 〔障害者控除〕 26万円 (特別障害者 30万円、同居特別障害者 53万円) 〔基礎控除〕 最高 43万円</p>	<p>所得税の確定申告書又は市民税の申告書 3月15日 ※令和2年分(令和3年度)については令和3年国税庁告示第3号及び令和3年稲沢市告示第24号に基づき 4月15日</p> <p>給与支払報告書 1月末日</p>	<p>普通徴収 1期 6月 1日 ～30日 2期 8月 1日 ～31日 3期 10月 1日 ～31日 4期 1月 1日 ～31日</p> <p>特別徴収 ・毎月 (6月～翌年5月) ・徴収して翌月10日</p> <p>年金特別徴収 ・偶数月 ・徴収して翌月10日</p>																															
<p>【均等割】 [標準税率]</p> <table border="1"> <thead> <tr> <th>資本金等の金額</th> <th>従業者数</th> <th>税 率 (円)</th> </tr> </thead> <tbody> <tr> <td rowspan="2">50 億 円 超</td> <td>50 人 超</td> <td>3,000,000</td> </tr> <tr> <td>50 人 以下</td> <td>410,000</td> </tr> <tr> <td rowspan="2">10 億 円 超</td> <td>50 人 超</td> <td>1,750,000</td> </tr> <tr> <td>50 人 以下</td> <td>410,000</td> </tr> <tr> <td rowspan="2">1 億 円 超</td> <td>50 人 超</td> <td>400,000</td> </tr> <tr> <td>50 人 以下</td> <td>160,000</td> </tr> <tr> <td rowspan="2">1 千 万 円 超</td> <td>50 人 超</td> <td>150,000</td> </tr> <tr> <td>50 人 以下</td> <td>130,000</td> </tr> <tr> <td rowspan="2">1 億 円 以下</td> <td>50 人 超</td> <td>120,000</td> </tr> <tr> <td>50 人 以下</td> <td>50,000</td> </tr> <tr> <td colspan="2">上 記 以 外 の 法 人 等</td> <td>50,000</td> </tr> </tbody> </table> <p>【法人税割】 資本金等の額が1億円超又は法人税額800万円超 7.4% [超過税率] ※令和元年9月30日以前に開始する事業年度については11.1% ※平成26年9月30日以前に開始する事業年度については13.7% 上記以外 6.0% [標準税率] ※令和元年9月30日以前に開始する事業年度については9.7% ※平成26年9月30日以前に開始する事業年度については12.3%</p>	資本金等の金額	従業者数	税 率 (円)	50 億 円 超	50 人 超	3,000,000	50 人 以下	410,000	10 億 円 超	50 人 超	1,750,000	50 人 以下	410,000	1 億 円 超	50 人 超	400,000	50 人 以下	160,000	1 千 万 円 超	50 人 超	150,000	50 人 以下	130,000	1 億 円 以下	50 人 超	120,000	50 人 以下	50,000	上 記 以 外 の 法 人 等		50,000	<p>法人税の申告期限</p>	<p>法人税の納期限</p>
資本金等の金額	従業者数	税 率 (円)																															
50 億 円 超	50 人 超	3,000,000																															
	50 人 以下	410,000																															
10 億 円 超	50 人 超	1,750,000																															
	50 人 以下	410,000																															
1 億 円 超	50 人 超	400,000																															
	50 人 以下	160,000																															
1 千 万 円 超	50 人 超	150,000																															
	50 人 以下	130,000																															
1 億 円 以下	50 人 超	120,000																															
	50 人 以下	50,000																															
上 記 以 外 の 法 人 等		50,000																															
<p>課税標準額 $\times 1.4 / 100$ [標準税率]</p> <p>免税点 土地 30万円 家屋 20万円 償却資産 150万円</p>	<p>償却資産の申告 1月31日</p>	<p>1期 4月 1日 ～30日 2期 7月 1日 ～31日 3期 12月 1日 ～25日 4期 2月 1日 ～末日</p>																															
<p>課税標準額 $\times 0.3 / 100$ [制限税率]</p>	<p>固定資産税と併せて賦課徴収するため固定資産税と同一</p>																																

税 目	課 税 客 体	納 税 義 務 者
国有資産等所在市町村交付金	国、地方公共団体所有の固定資産	国、地方公共団体
軽自動車税種別割	原動機付自転車 軽自動車 小型特殊自動車 二輪の小型自動車	軽自動車等の所有者

課 税 標 準 及 び 税 率		申 告 期 限	納 期																																																																								
算定標準額（法で特別の定めがあるものを除き、前年の3月31日現在において国有財産台帳等に記載された価格）の100分の1.4			6月30日																																																																								
<p>(1) 原動機付自転車</p> <p>50cc以下 年額 2,000円 [標準税率]</p> <p>50cc超～90cc以下 年額 2,000円 [標準税率]</p> <p>90cc超～125cc以下 年額 2,400円 [標準税率]</p> <p>ミニカー 年額 3,700円 [標準税率]</p> <p>(2) 軽自動車</p> <p>二輪のもの（側車付のものを含む） 年額 3,600円 [標準税率]</p> <p>三輪以上のもの</p> <p>【グリーン化特例（軽課）】</p> <p>○令和2年4月1日～令和3年3月31日に最初の新規検査を受けた三輪以上の軽自動車で、排出ガス性能及び燃費性能の優れた環境負荷の小さいものについて、令和3年度分の軽自動車税種別割の税率が軽減される</p> <p>〔軽課割合〕</p> <table border="1"> <thead> <tr> <th>軽乗用車</th> <th>軽貨物車</th> <th>軽課割合</th> </tr> </thead> <tbody> <tr> <td>電気自動車等</td> <td>電気自動車等</td> <td>約75%軽減</td> </tr> <tr> <td>R2年度燃費基準+30%達成車</td> <td>H27年度燃費基準+35%達成車</td> <td>約50%軽減</td> </tr> <tr> <td>R2年度燃費基準+10%達成車</td> <td>H27年度燃費基準+15%達成車</td> <td>約25%軽減</td> </tr> </tbody> </table> <p>注) 電気自動車等を除く軽課対象車は、いずれも平成17年排出ガス基準75%低減達成車又は平成30年排出ガス基準50%低減達成車に限る</p> <table border="1"> <thead> <tr> <th rowspan="2">区 分</th> <th colspan="4">税率（年額）</th> </tr> <tr> <th>標準税率</th> <th>75%軽減</th> <th>50%軽減</th> <th>25%軽減</th> </tr> </thead> <tbody> <tr> <td>三 輪</td> <td>3,900円</td> <td>1,000円</td> <td>2,000円</td> <td>3,000円</td> </tr> <tr> <td rowspan="4">四 輪</td> <td rowspan="2">乗 用</td> <td>営 業 用</td> <td>6,900円</td> <td>1,800円</td> <td>3,500円</td> <td>5,200円</td> </tr> <tr> <td>自 家 用</td> <td>10,800円</td> <td>2,700円</td> <td>5,400円</td> <td>8,100円</td> </tr> <tr> <td rowspan="2">貨 物</td> <td>営 業 用</td> <td>3,800円</td> <td>1,000円</td> <td>1,900円</td> <td>2,900円</td> </tr> <tr> <td>自 家 用</td> <td>5,000円</td> <td>1,300円</td> <td>2,500円</td> <td>3,800円</td> </tr> </tbody> </table> <p>【グリーン化特例（重課）】</p> <p>○最初の新規検査から13年を経過した三輪以上の軽自動車について、平成28年度分から標準税率に約20%重課された税率が適用されている</p> <table border="1"> <thead> <tr> <th rowspan="2">区 分</th> <th colspan="2">税率（年額）</th> </tr> <tr> <th>最初の新規検査が平成27年3月以前の車両 〔旧標準税率〕</th> <th>最初の新規検査から13年を経過した車両</th> </tr> </thead> <tbody> <tr> <td>三 輪</td> <td>3,100円</td> <td>4,600円</td> </tr> <tr> <td rowspan="4">四 輪</td> <td rowspan="2">乗 用</td> <td>営 業 用</td> <td>5,500円</td> <td>8,200円</td> </tr> <tr> <td>自 家 用</td> <td>7,200円</td> <td>12,900円</td> </tr> <tr> <td rowspan="2">貨 物</td> <td>営 業 用</td> <td>3,000円</td> <td>4,500円</td> </tr> <tr> <td>自 家 用</td> <td>4,000円</td> <td>6,000円</td> </tr> </tbody> </table> <p>※平成27年3月31日までに最初の新規検査を受けた車両は、最初の新規検査から13年を経過するまでは旧税率が適用される</p> <p>※燃料の種類が電気、天然ガス、メタノール、混合メタノール、ガソリン電力併用のもの及び被けん引車は対象外</p> <p>(3) 小型特殊自動車</p> <p>農耕用 年額 2,400円 [標準税率]</p> <p>その他 年額 5,900円 [標準税率]</p> <p>(4) 二輪の小型自動車 年額 6,000円 [標準税率]</p>		軽乗用車	軽貨物車	軽課割合	電気自動車等	電気自動車等	約75%軽減	R2年度燃費基準+30%達成車	H27年度燃費基準+35%達成車	約50%軽減	R2年度燃費基準+10%達成車	H27年度燃費基準+15%達成車	約25%軽減	区 分	税率（年額）				標準税率	75%軽減	50%軽減	25%軽減	三 輪	3,900円	1,000円	2,000円	3,000円	四 輪	乗 用	営 業 用	6,900円	1,800円	3,500円	5,200円	自 家 用	10,800円	2,700円	5,400円	8,100円	貨 物	営 業 用	3,800円	1,000円	1,900円	2,900円	自 家 用	5,000円	1,300円	2,500円	3,800円	区 分	税率（年額）		最初の新規検査が平成27年3月以前の車両 〔旧標準税率〕	最初の新規検査から13年を経過した車両	三 輪	3,100円	4,600円	四 輪	乗 用	営 業 用	5,500円	8,200円	自 家 用	7,200円	12,900円	貨 物	営 業 用	3,000円	4,500円	自 家 用	4,000円	6,000円	取得した場合は、取得したその日から15日以内 市外への転出又は譲渡した場合は30日以内	5月1日～5月31日
軽乗用車	軽貨物車	軽課割合																																																																									
電気自動車等	電気自動車等	約75%軽減																																																																									
R2年度燃費基準+30%達成車	H27年度燃費基準+35%達成車	約50%軽減																																																																									
R2年度燃費基準+10%達成車	H27年度燃費基準+15%達成車	約25%軽減																																																																									
区 分	税率（年額）																																																																										
	標準税率	75%軽減	50%軽減	25%軽減																																																																							
三 輪	3,900円	1,000円	2,000円	3,000円																																																																							
四 輪	乗 用	営 業 用	6,900円	1,800円	3,500円	5,200円																																																																					
		自 家 用	10,800円	2,700円	5,400円	8,100円																																																																					
	貨 物	営 業 用	3,800円	1,000円	1,900円	2,900円																																																																					
		自 家 用	5,000円	1,300円	2,500円	3,800円																																																																					
区 分	税率（年額）																																																																										
	最初の新規検査が平成27年3月以前の車両 〔旧標準税率〕	最初の新規検査から13年を経過した車両																																																																									
三 輪	3,100円	4,600円																																																																									
四 輪	乗 用	営 業 用	5,500円	8,200円																																																																							
		自 家 用	7,200円	12,900円																																																																							
	貨 物	営 業 用	3,000円	4,500円																																																																							
		自 家 用	4,000円	6,000円																																																																							

税 目	課 税 客 体	納 税 義 務 者
軽自動車税環境性能割	三輪以上の軽自動車の取得	三輪以上の軽自動車の取得者
市 た ば こ 税	製造たばこ (手持品課税) ○課税時点に製造場又は保税地域以外の の場所で販売のため所持する製造た ばこ	製造たばこの製造者、特定販売業者 及び卸売販売業者 ○卸売販売業者及び小売販売業者
入 湯 税	鉱泉浴場における入湯行為	鉱泉浴場における入湯客
国 民 健 康 保 険 税	○国民健康保険の被保険者 ○国民健康保険の世帯 ○前年分の総所得金額	国民健康保険被保険者の世帯主

(4) 地価公示価格

(単位：円 / m²)

標準地 番号	標準地	平成29年	平成30年	令和元年	令和2年	令和3年
1	奥田町六畝六歩3770-83	87,400	87,400	87,400	88,000	88,000
2	小池二丁目1-5	118,000	119,000	120,000	121,000	121,000
3	駅前三丁目20-28	115,000	116,000	117,000	118,000	118,000
4	小沢四丁目42-5	114,000	115,000	116,000	117,000	117,000
(旧5)	稲沢町北山二丁目46	92,400	92,400	—	—	—
5	稲沢町北山一丁目28-8	—	—	96,500	97,500	97,500
6	国府宮一丁目5-5外	112,000	114,000	116,000	118,000	118,000
7	大塚北一丁目47-1	102,000	103,000	104,000	105,000	105,000
(旧8)	朝府町14-6外	91,800	91,800	91,800	—	—
8	西町三丁目158-5	—	—	—	90,000	90,000
9	祖父江町祖父江南川原33-2外	51,100	51,100	51,000	50,300	49,500
10	平和町明和177	58,600	58,600	58,500	57,300	56,200
11	祖父江町森上本郷一23-13	51,400	51,400	51,300	51,000	50,200
12	祖父江町上牧下川田428-4	48,600	48,600	48,500	48,200	47,900
13	下津北山一丁目15-4	133,000	135,000	137,000	139,000	139,000
14	平和町下起北37	50,100	50,100	50,000	49,500	49,000
15	平和町城西224	44,200	44,200	44,200	44,000	43,600
16	奥田大門町38	47,100	47,100	47,500	47,800	47,800
17	天池西町136	43,400	43,400	43,400	43,400	43,200
18	祖父江町二俣寺瀬古493-5	35,500	35,500	35,500	35,500	35,300
(旧19)	平和町西光坊海東阿原36	55,000	55,000	54,500	53,500	—
19	下津片町41	—	—	—	—	54,700
20	北市場本町二丁目7-8	88,800	89,000	90,000	91,000	91,000
5-1	高御堂一丁目1-4外	141,000	141,000	141,000	142,000	141,000
5-2	小池二丁目15-1外	129,000	129,000	129,000	129,000	128,000
5-3	駅前三丁目20-6	117,000	120,000	123,000	127,000	126,000
5-4	小沢四丁目66-2外	125,000	125,000	125,000	125,000	124,000

(注) 国土交通省発表の稲沢市内における標準地の地価公示価格(各年とも1月1日現在)

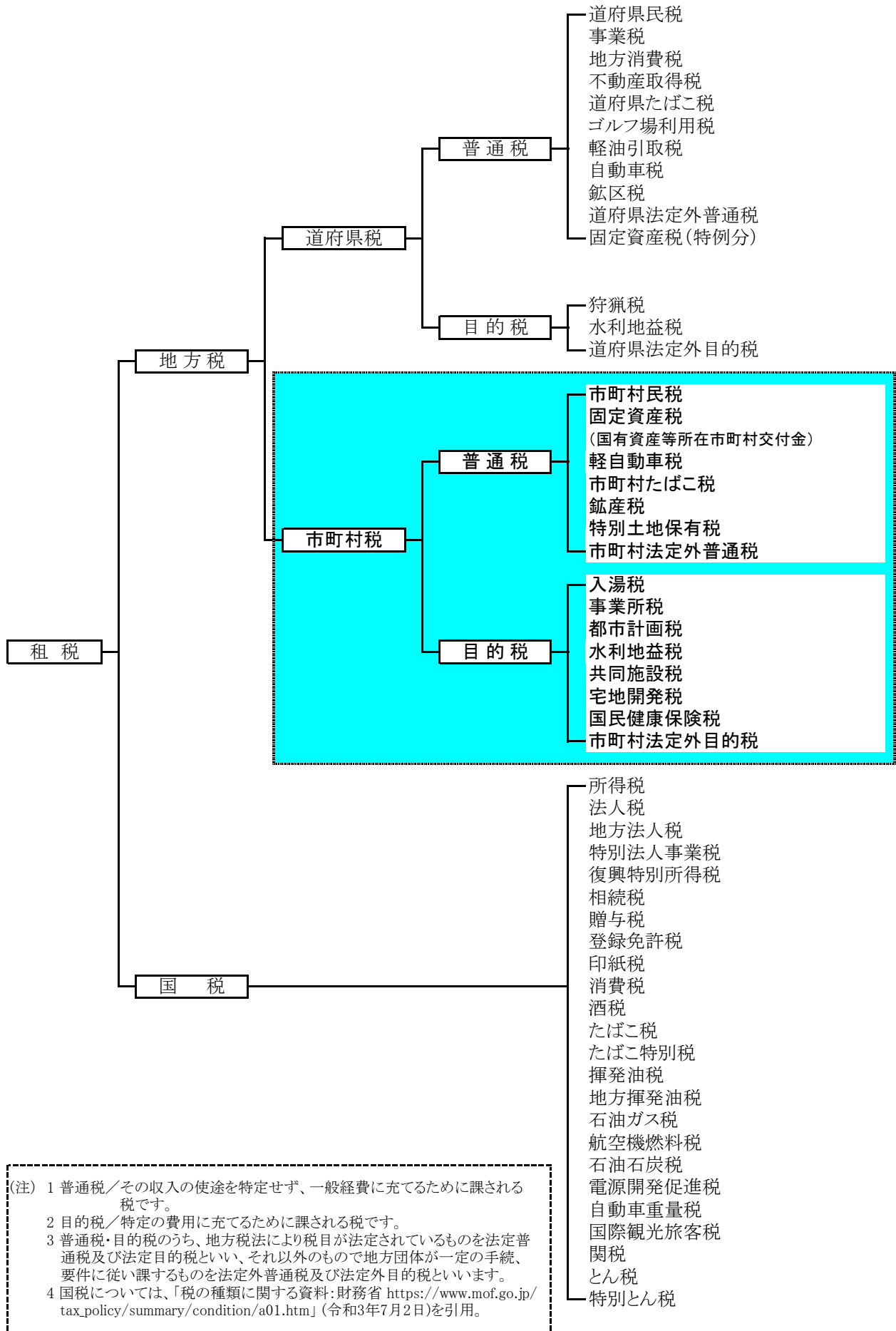
(5) 地価調査価格

(単位：円 / m²)

基準地 番号	基 準 地	平成28年	平成29年	平成30年	令和元年	令和2年
1	稲葉五丁目107	108,000	109,000	110,000	111,000	111,000
(旧2)	平和町西光坊大門北20	51,500	51,500	51,400	—	—
2	平和町西光坊大門北96	—	—	—	51,800	50,800
3	祖父江町山崎柳野19	39,300	39,300	39,100	38,900	38,700
4	祖父江町上牧上川田518-5	42,400	42,400	42,300	42,200	42,000
5	平和町中三宅中屋敷21	36,700	36,700	36,700	36,700	36,500
6	目下部中町三丁目5	54,600	54,600	54,600	54,600	54,600
5-1	駅前三丁目2-7外	120,000	120,000	120,000	120,000	119,000
5-2	桜木二丁目75-1外	107,000	107,000	107,000	107,000	106,000
5-3	松下二丁目2-22外	125,000	125,000	126,000	127,000	127,000
5-4	陸田宮前一丁目16-1外	133,000	133,000	133,000	133,000	132,000
9-1	奥田大沢町7	73,500	73,700	74,000	74,000	73,700

(注) 愛知県発表の稲沢市内における基準地の地価調査価格(各年とも7月1日現在)

(6) 租税体系



(7) 稲沢市税事務研究会規程

(昭和51年5月訓令第3号)

(設置)

第1条 稲沢市の税事務処理の円滑かつ能率化について研究実施するため、稲沢市税務研究会（以下「税研究会」という。）を設置する。

(所掌事務)

第2条 税研究会は、次の事項について研究実施する。

- (1) 税事務の基本的かつ統一的処理を確立すること。
- (2) 税事務処理の能率改善化を図ること。
- (3) その他税事務に付随かつ関係する事項

(組織)

第3条 税研究会は、総務部長、総務部次長及び次の課の職員をもって組織する。

- (1) 総務部 課税課、収納課
- (2) 市民福祉部 国保年金課
- (3) 会計課

第4条 税研究会に会長及び副会長を置き、会長は総務部長をもって充て、副会長は会長が指名する。

2 会長は、会務を総理する。

3 副会長は、会長を補佐し、会長事故あるときはその職務を代理する。

第5条 税研究会は、適正円滑な運営を図るため次の会を置く。

- (1) 税四課会
- (2) 税担当者会
(税四課会等)

第6条 税四課会は、総務部長、総務部次長並びに各課の課長及び主幹以上の職にある者をもって構成する。

2 税四課会は、会長が招集し、会議の議長となる。

3 税四課会は、各課の課長又は主幹以上の職にある者の出席がなければ会議を開くことができない。

4 税四課会の議事は、出席者全員の賛意をもって決するものとする。

第7条 税四課会は、次の各号に掲げる事項について、検討し決定する。

- (1) 調査研究事項の大綱方針
- (2) 税担当者会の構成員の選出
- (3) 税担当者会への調査研究指示事項
- (4) 税担当者会からの調査研究結果報告
- (5) 具体的実施事項
- (6) その他必要な事項

第8条 会長は、前条の決定事項について、必要に応じ、市長に報告し、又は承認を得るものとする。

2 会長は、前条の決定に基づき、速やかに適切な措置を講ずるものとする。

(税担当者会)

第9条 税担当者会は、第7条第2号の職員をもって構成し、同条第3号によって指示を受けた事項について、調査研究するものとする。

2 税担当者会は、前項の調査研究した事項の結果を会長に報告するものとする。

(合同研究会)

第10条 会長は、調査研究事項について必要に応じ、税四課会と税担当者会の合同研究会を開くことができる。

(関係職員の出席)

第11条 税四課会及び税担当者会は、研究事項について必要があると認めるときは、会長が所属長の承認を得て関係職員の出席を求め、説明又は意見を聞くことができる。

(職員の提案)

第12条 税研究会の職員は、第2条に定める事項に関し、単独又は共同で常に会長に創意を提案することができるものとする。

(各課の協調)

第13条 各課長は、第7条の決定事項について、その内容を十分しんしゃくし、課の事務を掌理するものとする。

(庶務)

第14条 税研究会の庶務は、総務部課税課において処理する。

(補則)

第15条 この規程に定めるもののほか必要な事項は、会長が税四課会に諮って定める。

市税概要

令和3年9月

発行 愛知県稲沢市
編集 稲沢市税事務研究会
稲沢市稲府町1番地
電話 (0587)32-1111
FAX (0587)34-1477



©稲沢市 いなッピー