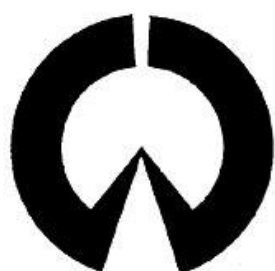




令和 2 年 度

市 税 概 要



稲 沢 市

目 次

1	市の概況	1
2	機 構	2
(1)	行政機構図	2
(2)	税務の機構	4
(3)	税務職員平均年齢等	5
ア	年齢	5
イ	勤続年数	5
ウ	税務経験年数	5
エ	税務職員1人当たり調定額及び収入額	5
(4)	委員会委員	6
ア	固定資産評価審査委員会委員	6
イ	稲沢市国民健康保険運営協議会委員	7
3	財 政	8
(1)	令和2年度一般会計歳入歳出当初予算額	8
(2)	令和元年度一般会計歳入歳出決算見込額	9
(3)	基準財政需要額・基準財政収入額	10
ア	基準財政需要額	10
イ	基準財政収入額	10
ウ	交付基準額・財政力指数比較表	10
(4)	一般会計徴税费	11
(5)	令和元年度市税決算見込額	12
(6)	一般会計歳入決算額に占める市税の割合及び負担額	14
(7)	市税決算額	16
(8)	市税税目別決算額	16
4	個人の市県民税	18
(1)	市県民税調定額及び負担額	18
ア	普通徴収による個人の市県民税調定額及び負担額	18
イ	特別徴収による個人の市県民税調定額及び負担額	18
(2)	納税義務者数	19
(3)	個人の市民税の総所得金額及び納税義務者数	20
(4)	所得控除	24

(5) 税額控除	28
(6) 寄附金税額控除（ふるさと納税分）	28
(7) 青色申告者及び事業専従者	28
5 法人市民税	29
(1) 調定額	29
(2) 均等割区分別法人数	29
6 固定資産税	30
(1) 調定額	30
(2) 納税義務者数	30
(3) 土地総括表	32
(4) 宅地等の負担調整	34
ア 住宅用地	34
イ 非住宅用地	35
ウ その他	35
(5) 一般農地の負担調整	36
(6) 特定市街化区域農地の負担調整	37
(7) 家屋総括表	38
(8) 住宅に対する固定資産税の軽減	38
(9) 新增築家屋	40
(10) 新增築家屋調	40
ア 木造	40
イ 非木造	41
(11) 償却資産総括表	42
(12) 市長が価格等を決定したもののうち特例適用分の条項別内訳	43
(13) 段階別納税義務者数（償却資産）	44
(14) 国有資産等所在市町村交付金（貸付資産）に関する調べ	44
7 都市計画税	45
(1) 調定額	45
(2) 納税義務者数	45
(3) 都市計画区域及び課税区域	45
(4) 地積・床面積等	46
(5) 宅地等の負担調整	47
ア 住宅用地	47
イ 非住宅用地	49
ウ その他	49

(6) 特定市街化区域農地の負担調整	50
(7) 生産緑地地区の区域内の農地等	51
8 軽自動車税	52
(1) 調定額	52
(2) 調定額明細	54
(3) 異動台数	56
9 市たばこ税	58
(1) 年度別税額等	58
(2) 税率の推移	59
10 国民健康保険税	60
(1) 令和2年度予算及び令和元年度決算見込額	60
(2) 医療給付費分調定額	61
(3) 後期高齢者支援金等分調定額	61
(4) 介護納付金分調定額	61
(5) 全体分調定額	61
11 徴収	62
(1) 市税収入の推移	62
(2) 収納率の推移	64
(3) 過誤納金還付	65
(4) 滞納繰越明細	66
(5) 督促・催告	68
ア 定期督促の明細	68
イ 督促状発送件数の推移	69
ウ 催告書発送件数	69
(6) その他収入	70
ア 年度別推移	70
イ 土地改良区賦課金徴収事務費収入	70
ウ 県民税徴収事務委託金	70
(7) 執行停止税額	71
ア 年度別推移	71
イ 執行停止事由明細	71
(8) 不納欠損	72
(9) 滞納処分（差押・公売・交付要求）	72

12	口座振替	73
	(1) 制度のあらまし	73
	(2) 口座振替加入状況	74
	(3) 振替項目別口座振替結果	75
	(4) 口座振替不能（残高不足）状況	76
13	市税等の納期	77
14	令和元年度市税収入状況表（県下 38 市）	78
15	その他	80
	(1) 税務証明	80
	ア 令和元年度月別明細	80
	イ 年度別推移	80
	(2) 固定資産評価審査状況	81
	(3) 令和 2 年度税制一覧表	82
	(4) 地価公示価格	88
	(5) 地価調査価格	89
	(6) 租税体系	90
	(7) 稲沢市税事務研究会規程	91

特記事項

- 平成 17 年 4 月 1 日に稲沢市は祖父江町、平和町と合併し、新「稲沢市」となりました。
よって、表中の数値については、平成 16 年度以前は合併前の旧稲沢市、平成 17 年度以後は合併後の新市の数値を使用しています。
- 人口、世帯は個別に定めのない限り、各年度 4 月 1 日現在（人口は外国人を含み、世帯数は外国人単身世帯及び準世帯を含む。）です。
- 本書において「法」とは地方税法を指します。
- 本書において 2019 年度を指すものについては、令和元年度と表記しています。

1 市の概況

●歴史と緑のまち

天下の奇祭として有名な「国府宮はだか祭」で知られる稲沢市は、かつては尾張国の政治・文化の中心地として国府が置かれていた歴史あるまちであり、江戸時代には東海道と中山道を結ぶ美濃路の宿場町としてにぎわいました。そのため市内各地には、かつての稲沢の隆盛を今に伝える史跡や文化財が数多く残されています。

市域の西に接する木曾川によって堆積された肥沃な土壌と温和な気候を生かし、古くから野菜、植木・苗木等の産地として発展してきました。最近では、住宅地や工業団地の開発などを進め、名古屋都心から交通至便な場所として注目を集めています。

「市民が、将来もずっと暮らし続けるまち」、「名古屋圏で働く人が、暮らしの場として憧れるまち」の形成を目指し、「名古屋圏における稲沢市の存在感向上」をまちづくりのコンセプトとして市民や企業、団体、行政が連携してまちづくりに取り組んでいます。

●地勢・位置

稲沢市は、愛知県の西部、濃尾平野のほぼ中央に位置しています。



* 地勢

面積 / 79.35km²

東西 / 14.60km

南北 / 9.20km

* 市庁舎の位置

東経 136度46分49秒

北緯 35度14分53秒

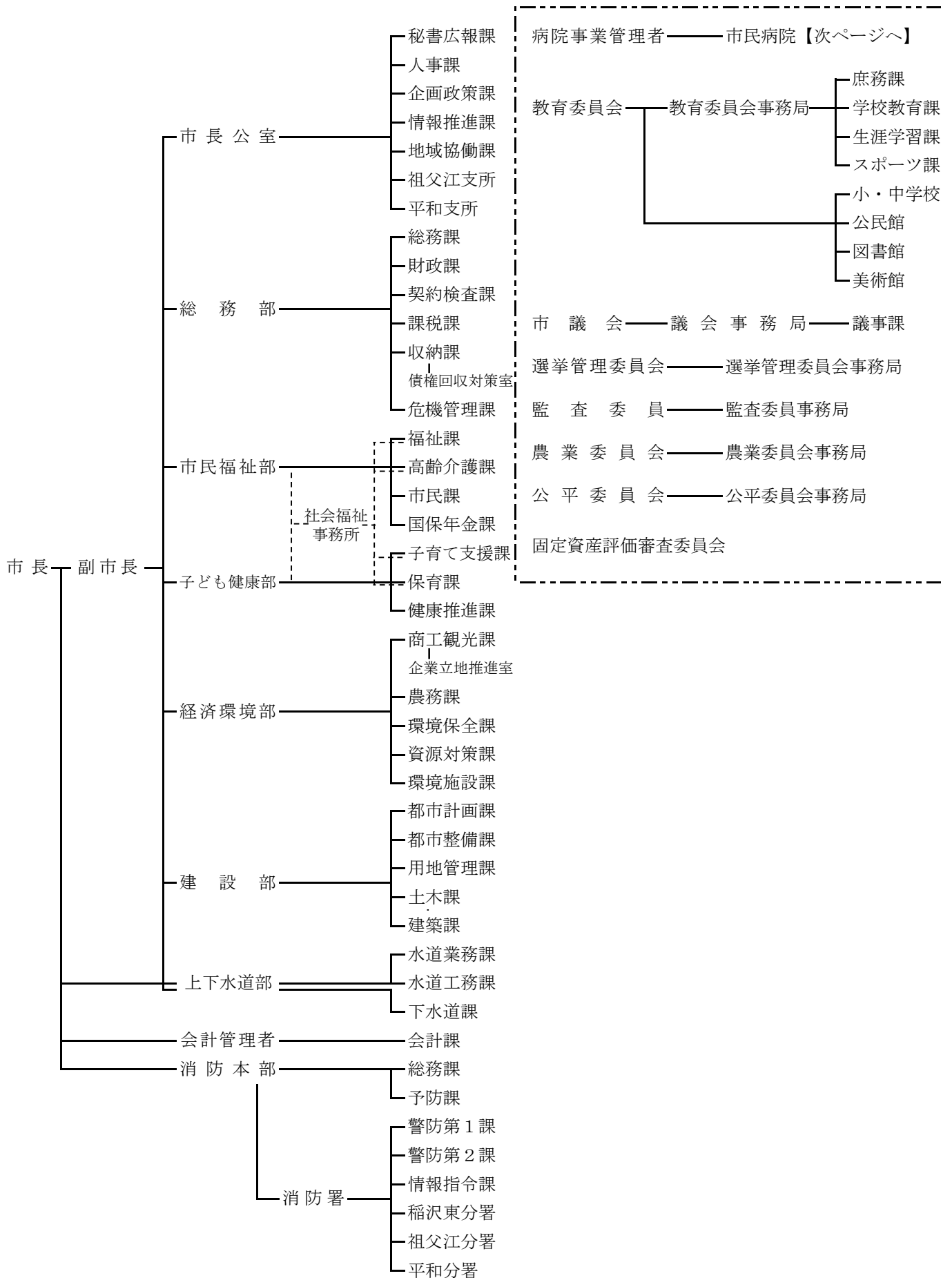
●人口

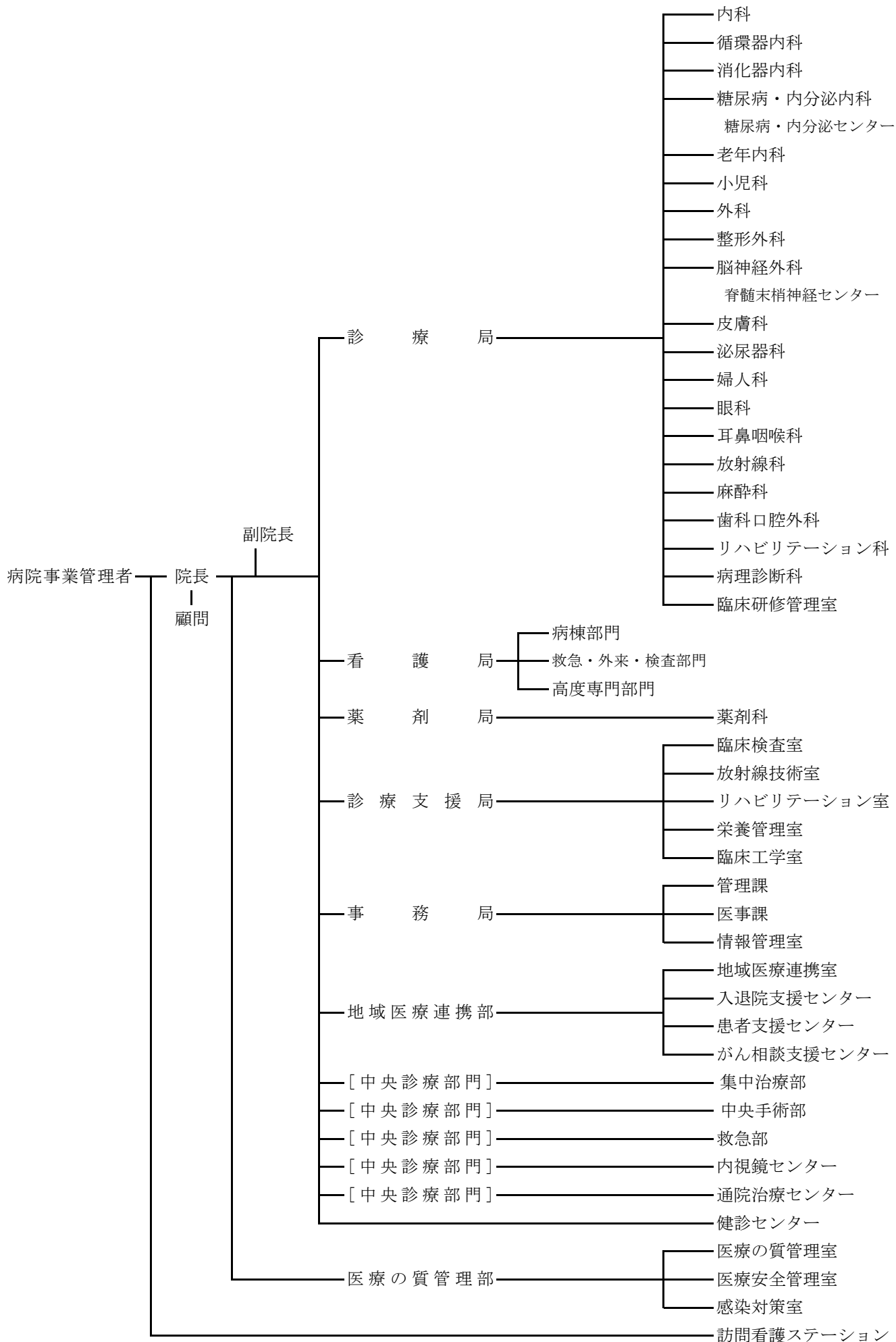
区分 年度	人 口 (人)			世帯数 (世帯)	備 考
	総 数	男	女		
昭和33年	50,514	23,624	26,890	9,206	昭和33年11月1日市制施行時
平成17年	137,768	68,281	69,487	46,937	平成17年 4月1日 (一市二町合併時)
平成28年	137,906	68,420	69,486	53,094	平成28年 4月1日現在
平成29年	137,692	68,362	69,330	53,669	平成29年 4月1日現在
平成30年	137,154	67,996	69,158	54,036	平成30年 4月1日現在
令和元年	136,915	67,868	69,047	54,550	平成31年 4月1日現在
令和2年	136,467	67,752	68,715	55,191	令和2年 4月1日現在

2 機 構

(1) 行政機構図

令和2年7月1日現在





(2) 税務の機構(令和2年7月1日現在)

部 課 名	グ ル ー プ 名	補 職 名 及 び 人 員							主 な 事 務 分 掌			
		課長	主幹	主査	主任	主事	主事補	その他				
総 務 部	課	税 制	1	4	1	0	2	1	0	1 税務関係の証明及び閲覧に関すること。 2 軽自動車税に関すること。 3 市たばこ税に関すること。 4 市県民税に関すること。 5 土地に係る固定資産税及び都市計画税に関すること。 6 特別土地保有税に関すること。 7 家屋に係る固定資産税及び都市計画税に関すること。 8 償却資産に係る固定資産税に関する こと。 9 国有資産等所在市町村交付金に関する こと。		
		市 民 税			1	5	3	1	1			
		土 地			2	3	2	1	1			
		家 屋			0	3	4	2	0			
	課	管 理	1	3	1	1	1	1	0		1 市税等の収納整理に関すること。 2 納税の指導及び奨励に関すること。 3 口座振替に関すること。 4 市税等の過誤納金の還付及び充当に関 する こと。 5 市税等の徴収に関すること。 6 市税等の督促及び滞納処分に関す る こと。 7 市債権の管理及び回収に係る指導及び 助 言に関する こと。 8 徴収困難者等として移管された市債権 の 滞納整理に関する こと。	
		徴 収			2	4	3	0	0			
		債権回収対策室			1	2	0	0	0			
	市 民 福 祉 部	国 保 年 金 課	国 保	1	1	1	3	3	2		1	1 国民健康保険の資格得喪に関すること。 2 国民健康保険税の賦課資料の調査収集 に 関する こと。 3 国民健康保険税の賦課、減額に関する こ と。
	市 長 公 室	祖 父 江 支 所	総務・市民・福祉	1	0	3	0	1	3		0	1 税務関係の証明及び閲覧に関すること。 2 国民健康保険税に関すること。 3 市税その他の収納に関すること。
		平 和 支 所	総務・市民・福祉	1	1	2	1	0	1		0	1 税務関係の証明及び閲覧に関すること。 2 国民健康保険税に関すること。 3 市税その他の収納に関すること。
合 計			5	9	14	22	19	12	3	84人		

(注) 任期付職員を含み、会計年度任用職員は含まない

(3) 税務職員平均年齢等(令和2年7月1日現在)

ア 年齢

部 名	課 名	グループ名	平均年齢		最高年齢		最低年齢	
総務部	課税課	税 制	33才	10月	46才	1月	24才	5月
		市 民 税	32	8	49	5	22	6
		土 地	33	7	48	2	22	10
		家 屋	31	5	51	3	23	5
	収納課	管 理	35	10	48	10	23	11
		徴 収 債権回収対策室	43 48	11 0	63 66	11 11	26 33	11 3
市民福祉部	国保年金課	国 保	31	11	50	9	24	9
市長公室	祖父江支所	総務・市民・福祉	51	8	64	5	28	10
	平和支所	総務・市民・福祉	52	6	61	10	46	9

(注)任期付職員を含み、課長及び会計年度任用職員は含まない

イ 勤続年数

部 名	課 名	グループ名	平均勤続年数		最高勤続年数		最低勤続年数	
総務部	課税課	税 制	9年	11月	23年	3月	1年	3月
		市 民 税	8	5	25	3	0	3
		土 地	9	9	25	3	0	3
		家 屋	7	9	27	3	1	3
	収納課	管 理	12	9	25	3	1	3
		徴 収 債権回収対策室	12 14	7 3	42 26	3 3	1 5	0 3
市民福祉部	国保年金課	国 保	7	7	25	3	0	3
市長公室	祖父江支所	総務・市民・福祉	30	8	46	3	5	3
	平和支所	総務・市民・福祉	27	10	35	3	24	3

(注)任期付職員を含み、課長及び会計年度任用職員は含まない

ウ 税務経験年数

部 名	課 名	グループ名	平均経験年数		最高経験年数		最低経験年数	
総務部	課税課	税 制	2年	2月	5年	3月	0年	3月
		市 民 税	3	11	14	3	0	3
		土 地	5	3	13	3	0	3
		家 屋	4	10	11	3	1	3
	収納課	管 理	4	3	10	3	0	3
		徴 収 債権回収対策室	3 5	11 0	14 6	3 3	1 2	0 3
市民福祉部	国保年金課	国 保	5	4	18	3	0	3
市長公室	祖父江支所	総務・市民・福祉	7	1	18	10	0	3
	平和支所	総務・市民・福祉	2	3	4	3	0	3

(注)任期付職員を含み、課長及び会計年度任用職員は含まない

エ 税務職員1人当たり調定額及び収入額

年 度	区 分	調 定 額 (千 円)	収 入 額 (千 円)	職 員 数 (人)
27		388,100	358,603	68
28		375,492	350,150	71
29		315,533	295,978	83
30		315,834	297,777	83
元		312,117	295,225	84

(注)課長及び任期付職員を含み、会計年度任用職員は含まない

(4) 委員会委員(令和2年7月1日現在)

ア 固定資産評価審査委員会委員

[法第423条第1項]

役 職	氏 名	任 期
委 員 長	倉 見 輝 男	平成31年4月1日～令和4年3月31日
委 員	寺 澤 誠	平成31年4月1日～令和4年3月31日
委 員	杉 原 利 秋	令和2年4月1日～令和5年3月31日
委 員	隅 田 省 三	平成31年4月1日～令和4年3月31日
委 員	伊 藤 清 茂	令和2年4月1日～令和5年3月31日
委 員	山 田 雅 明	令和2年4月1日～令和5年3月31日

イ 稲沢市国民健康保険運営協議会委員

[国民健康保険法第11条第2項]

役 職	氏 名	任 期
会 長	木 村 喜 信	令和元年10月11日～令和4年3月31日
会長職務 代 理 者	岡 野 次 男	令和元年10月11日～令和4年3月31日
委 員	小 崎 直 人	平成31年4月1日～令和4年3月31日
委 員	中 瀬 弘 司	平成31年4月1日～令和4年3月31日
委 員	万 年 正 仁	平成31年4月1日～令和4年3月31日
委 員	佐 藤 顯 定	平成31年4月1日～令和4年3月31日
委 員	伊 藤 礼 子	平成31年4月1日～令和4年3月31日
委 員	城 義 政	平成31年4月1日～令和4年3月31日
委 員	大 島 宏 之	平成31年4月1日～令和4年3月31日
委 員	野 村 明 生	平成31年4月1日～令和4年3月31日
委 員	服 部 哲 尚	令和元年5月8日～令和4年3月31日
委 員	内 藤 悦 雄	平成31年4月1日～令和4年3月31日
委 員	平 野 賀 洋 子	令和元年10月11日～令和4年3月31日
委 員	津 田 敏 樹	令和元年10月11日～令和4年3月31日
委 員	志 智 央	令和元年10月11日～令和4年3月31日
委 員	荒 居 昭 治	平成31年4月1日～令和4年3月31日

3 財 政

(1) 令和2年度一般会計歳入歳出当初予算額

歳 入				歳 出			
区 分	予 算 額 (千円)	構 成 比 (%)	前年度比 (%)	区 分	予 算 額 (千円)	構 成 比 (%)	前年度比 (%)
市 税	21,374,000	41.3	100.1	議 会 費	351,359	0.7	103.3
市 民 税	9,064,000	17.5	99.3	総 務 費	5,981,575	11.6	119.4
固定資産税	10,341,000	20.0	100.7	徴 税 費	615,705	1.2	95.6
軽自動車税	302,000	0.6	105.6	そ の 他	5,365,870	10.4	122.8
市たばこ税	768,000	1.5	100.0	民 生 費	18,305,100	35.4	101.0
都市計画税	899,000	1.7	101.0	衛 生 費	6,112,283	11.8	141.8
地 方 譲 与 税	482,000	0.9	108.3	労 働 費	105,434	0.2	52.3
利 子 割 交 付 金	13,000	0.0	65.0	農 林 業 費	1,287,883	2.5	92.2
配 当 割 交 付 金	100,000	0.2	98.0	商 工 費	500,588	1.0	59.9
株式等譲渡所得割 交 付 金	39,000	0.1	53.4	土 木 費	6,043,177	11.7	114.9
法 人 事 業 税 金 交 付 金	100,000	0.2	皆増	消 防 費	1,757,377	3.4	105.3
地 方 消 費 税 金 交 付 金	3,020,000	5.8	122.3	教 育 費	7,067,729	13.6	156.8
自 動 車 取 得 税 金 交 付 金	1	0.0	0.0	公 債 費	4,167,495	8.0	96.8
環 境 性 能 割 金 交 付 金	80,000	0.2	228.6	予 備 費	50,000	0.1	100.0
地 方 特 例 交 付 金	130,000	0.3	36.7				
地 方 交 付 税	3,200,000	6.2	98.5				
交 通 安 全 対 策 金 特 別 交 付 金	18,000	0.0	100.0				
分 担 金 及 び 金 負 担 金	288,968	0.6	56.0				
使 用 料 及 び 料 手 数 料	639,551	1.2	104.8				
国 庫 支 出 金	6,192,205	12.0	106.1				
県 支 出 金	3,252,018	6.3	107.5				
財 産 収 入	84,857	0.2	110.0				
寄 付 金	70,002	0.1	699.9				
繰 入 金	2,715,515	5.2	147.6				
繰 越 金	700,000	1.4	100.0				
諸 収 入	791,283	1.5	96.5				
市 債	8,439,600	16.3	194.8				
合 計	51,730,000	100.0	112.4	合 計	51,730,000	100.0	112.4

(2) 令和元年度一般会計歳入歳出決算見込額

歳 入					歳 出				
区 分	予 算 現 額	決 算 見 込 額	構 成 比	決 算 見 込 額 前 年 度 比	区 分	予 算 現 額	決 算 見 込 額	構 成 比	決 算 見 込 額 前 年 度 比
	(千円)	(千円)	(%)	(%)		(千円)	(千円)	(%)	(%)
市 税	21,344,000	22,025,209	44.8	100.9	議 会 費	332,825	325,722	0.7	101.9
市 民 税	9,132,000	9,577,913	19.5	100.0	総 務 費	5,838,085	5,606,256	12.0	112.7
固定資産税	10,268,000	10,445,985	21.3	101.8	徴 税 費	643,721	610,733	1.3	94.2
軽自動車税	286,000	292,257	0.6	105.4	そ の 他	5,194,364	4,995,523	10.7	115.4
市たばこ税	768,000	813,883	1.6	99.5	民 生 費	19,044,810	18,379,731	39.3	107.9
都市計画税	890,000	895,171	1.8	100.8	衛 生 費	4,465,460	4,244,035	9.1	90.1
地方譲与税	445,417	485,501	1.0	100.7	労 働 費	201,493	180,647	0.4	79.4
利子割交付金	20,000	18,579	0.0	45.1	農 林 業 費	1,323,575	1,089,064	2.3	124.8
配当割交付金	102,000	129,138	0.3	110.0	商 工 費	913,813	868,254	1.9	90.6
株式等譲渡所得割 交 付 金	73,000	66,614	0.1	74.9	土 木 費	5,697,709	4,987,288	10.7	66.4
地方消費税 交 付 金	2,470,000	2,468,017	5.0	94.8	消 防 費	1,681,414	1,634,553	3.5	79.8
自動車取得税 交 付 金	130,000	144,724	0.3	52.0	教 育 費	6,719,683	5,206,527	11.1	124.6
環境性能割 交 付 金	35,000	44,637	0.1	皆増	公 債 費	4,249,160	4,224,784	9.0	101.7
地方特例 交 付 金	323,449	450,960	0.9	406.7	予 備 費	22,055	0	0.0	100.0
地方交付税	3,510,119	3,577,883	7.3	99.3					
交通安全対策 特別交付金	18,000	18,085	0.0	95.4					
分担金及び 負 担 金	516,446	496,377	1.0	66.5					
使用料及び 手 数 料	609,988	616,578	1.3	99.1					
国庫支出金	6,086,413	5,718,899	11.7	105.9					
県 支 出 金	3,121,666	3,028,904	6.2	107.0					
財 産 収 入	143,177	150,362	0.3	7.1					
寄 付 金	76,656	75,916	0.2	1,726.9					
繰 入 金	763,602	679,007	1.4	57.7					
繰 越 金	2,776,317	2,776,318	5.6	121.1					
諸 収 入	810,732	789,407	1.6	80.8					
市 債	7,114,100	5,347,000	10.9	120.4					
合 計	50,490,082	49,108,115	100.0	98.7	合 計	50,490,082	46,746,861	100.0	99.5

(3) 基準財政需要額・基準財政収入額

ア 基準財政需要額

(単位：千円)

区 分	平成28年度	平成29年度	平成30年度	令和元年度	令和2年度
土 木 費	2,023,155	2,026,832	2,028,963	1,996,961	1,988,783
教 育 費	1,855,792	1,845,127	1,874,078	1,862,475	1,908,401
厚 生 費	8,385,695	8,710,745	9,159,938	9,349,577	9,685,166
産 業 経 済 費	479,518	477,251	481,540	490,568	486,457
消 防 費	1,591,085	1,644,037	1,648,670	1,642,489	1,653,901
総 務 費	1,504,882	1,476,835	1,496,313	1,475,290	1,449,394
地域経済・雇用対策費	82,505	43,343	—	—	—
地域の元気創造事業費	277,225	280,481	268,709	260,051	332,422
人口減少等特別対策事業費	298,510	301,080	288,517	284,794	283,863
地域社会再生事業費	—	—	—	—	159,600
公 債 費	3,243,271	3,319,364	3,399,562	3,415,333	3,312,632
人 口 ・ 面 積 (包括算定経費)	2,576,425	2,484,407	2,359,955	2,314,467	2,399,389
臨時財政対策債 振 替 分	△1,837,958	△1,839,270	△2,222,950	△1,868,168	△1,730,642
錯誤前合計(A)	20,480,105	20,770,232	20,783,295	21,223,837	21,929,366
錯誤措置額	—	—	△401	—	—
錯誤後合計(B)	20,480,105	20,770,232	20,782,894	21,223,837	21,929,366

イ 基準財政収入額

(単位：千円)

区 分	平成28年度	平成29年度	平成30年度	令和元年度	令和2年度
市 民 税	7,084,979	7,555,255	7,185,688	7,327,606	7,117,088
固 定 資 産 税	7,389,976	7,508,425	7,539,878	7,642,656	7,786,917
軽自動車税	190,181	199,711	209,288	217,148	225,849
軽自動車税 環 境 性 能 割	—	—	—	2,341	7,283
市町村たばこ税	687,487	696,846	633,380	612,837	613,394
利子割交付金	28,782	19,446	25,153	30,997	17,412
配当割交付金	142,514	116,977	95,573	110,321	95,111
株 式 等 譲 渡 所 得 割 交 付 金	108,703	55,438	92,120	90,802	46,563
法 人 事 業 税 金 交 付 金	—	—	—	—	96,263
地 方 消 費 税 金 交 付 金	2,271,666	2,123,338	2,189,574	2,131,482	2,786,000
市町村交付金	30,736	32,324	32,322	31,791	33,001
自動車取得税金 交 付 金	124,545	144,983	156,314	91,116	—
自動車取得税 環 境 性 能 割 交 付 金	—	—	—	33,269	73,524
地方特例交付金	66,743	71,085	83,170	111,587	130,814
地方揮発油譲与税	138,219	137,017	134,734	132,364	128,315
自動車重量 譲 与 税	335,032	325,976	341,449	339,430	351,003
森林環境譲与税	—	—	—	5,417	11,509
交通安全対策 特 別 交 付 金	26,025	24,913	23,501	21,075	20,074
東日本大震災に係る 特 例 加 算 額	0	0	0	0	0
錯誤前合計(C)	18,625,588	19,011,734	18,742,144	18,932,239	19,540,120
錯誤措置額	—	—	△6,856	—	—
錯誤後合計(D)	18,625,588	19,011,734	18,735,288	18,932,239	19,540,120

ウ 交付基準額・財政力指数比較表

区 分	平成28年度	平成29年度	平成30年度	令和元年度	令和2年度
交付基準額 (B)－(D) (千円)	1,854,517	1,758,498	2,047,606	2,291,598	2,389,246
財政力指数 (C)／(A)	0.909	0.915	0.902	0.892	0.891

(注) 令和2年度数値は当初算定分

(4) 一般会計徴税費

(単位：千円)

区 分		平成30年度	令和元年度	
収入額	(1) 市 税	21,819,455	22,025,209	
	(2) 個人の県民税	5,318,087	5,388,753	
	(3) 合 計	27,137,542	27,413,962	
徴 税	人件費	(4) 基本給	193,522	187,440
		(5) 諸手当	130,684	126,785
		(ア) 超過勤務手当	15,373	16,965
		(イ) 税務特別手当	1,617	1,519
		(ウ) その他の手当	113,694	108,301
		(6) そ の 他	65,325	62,159
		(7) 小 計	389,531	376,384
徴 税	需用費	(8) 旅 費	278	242
		(9) 賃 金	19,686	21,584
		(10) そ の 他	238,679	212,442
		(11) 小 計	258,643	234,268
徴 税	報奨金及び これに類する 経費	(12) 納期前納付の報奨金	0	0
		(13) そ の 他	70	81
		(14) 小 計	70	81
	そ の 他	(15) そ の 他	0	0
(16) 合 計		648,244	610,733	
県民税徴収取扱費	(17) 納税義務者数を基準にした金額	214,743	216,825	
	(18) 徴収額を基準にした金額	14,647	12,045	
	(19) 合 計	229,390	228,870	
(20) (16) - (19)		418,854	381,863	
税収入に対する 徴税費の割合	(21) (16) / (3)	2.4%	2.2%	
	(22) (20) / (1)	1.9%	1.7%	
税務職員1人当たりの徴税費（県民税徴収取扱費を除く）		10,987	10,179	
税 務 職 員 1 人 当 た り の 徴 税 額		369,821	367,087	

(注) 平成30年度は決算額、令和元年度は決算見込額

(5) 令和元年度市税決算見込額

区 分		予 算 現 額		調 定 額		
		(円)	前年比(%)	(円)	前年比(%)	
市 民 税	現年度分	9,054,000,000	100.1	9,582,307,165	100.0	
	滞納繰越分	78,000,000	94.0	361,567,349	93.7	
	小 計	9,132,000,000	100.0	9,943,874,514	99.8	
内 訳	個 人	現年度分	7,804,000,000	99.8	8,127,544,065	101.4
		滞納繰越分	76,000,000	92.7	351,200,844	93.5
		小 計	7,880,000,000	99.7	8,478,744,909	101.0
	法 人	現年度分	1,250,000,000	101.9	1,454,763,100	93.2
		滞納繰越分	2,000,000	200.0	10,366,505	100.8
		小 計	1,252,000,000	102.0	1,465,129,605	93.2
固 定 資 産 税		現年度分	10,195,000,000	101.8	10,459,098,100	102.1
		滞納繰越分	73,000,000	88.0	282,222,271	91.7
		小 計	10,268,000,000	101.7	10,741,320,371	101.8
内 訳	純 固 定 資 産 税	現年度分	10,153,000,000	101.9	10,416,710,700	102.1
		滞納繰越分	73,000,000	88.0	282,222,271	91.7
		小 計	10,226,000,000	101.8	10,698,932,971	101.8
	交 付 金		42,000,000	97.7	42,387,400	98.4
軽 自 動 車 税		現年度分	283,000,000	107.6	294,547,400	104.9
		滞納繰越分	3,000,000	100.0	20,363,019	108.2
		小 計	286,000,000	107.5	314,910,419	105.1
内 訳	軽 自 動 車 税	現年度分	279,000,000	106.1	291,559,800	103.9
		滞納繰越分	3,000,000	100.0	20,363,019	108.2
		小 計	282,000,000	106.0	311,922,819	104.1
	環 境 性 能 割	現年度分	4,000,000	皆増	2,987,600	皆増
市 た ば こ 税		768,000,000	98.1	813,882,827	99.5	
都 市 計 画 税		現年度分	884,000,000	101.5	896,251,400	100.9
		滞納繰越分	6,000,000	85.7	26,001,838	93.8
		小 計	890,000,000	101.4	922,253,238	100.7
合 計		現年度分	21,184,000,000	101.0	22,046,086,892	101.1
		滞納繰越分	160,000,000	90.9	690,154,477	93.2
		合 計	21,344,000,000	100.9	22,736,241,369	100.8
国民健康保険税		現年度分	2,563,274,000	94.7	2,781,723,000	96.4
		滞納繰越分	120,230,000	98.8	699,824,246	90.0
		合 計	2,683,504,000	94.9	3,481,547,246	95.0

(注)1 交付金は国有資産等所在市町村交付金

2 平成30年度決算から、収入済額のうち還付未済額を除いて収納率を算出

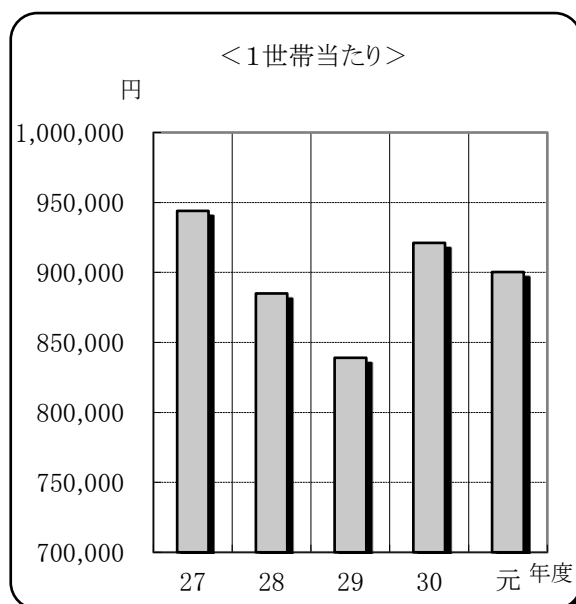
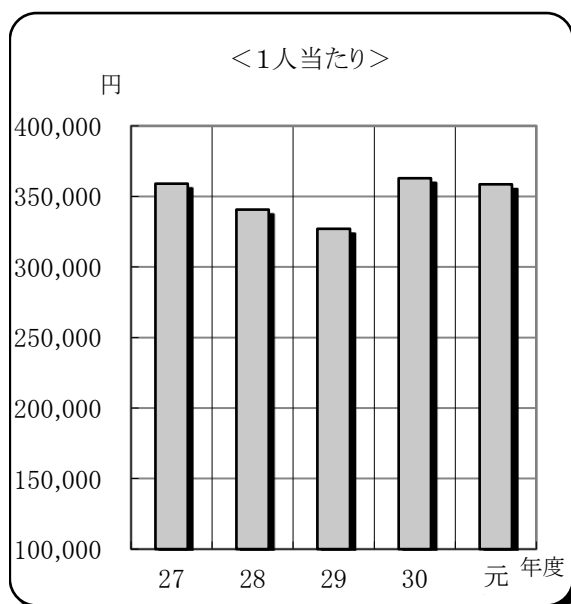
収入済額 (円)	前年比(%)	構成比(%)	還付未済額 (円)	収入率 (%)	収納率 (%)	前年度収納率 (%)
85,268,420	94.0	0.4	71,939	109.3	23.6	23.5
9,577,912,642	100.0	43.5	1,085,128	104.9	96.3	96.1
8,039,521,122	101.4	36.5	685,489	103.0	98.9	98.9
84,145,855	94.4	0.4	71,939	110.7	23.9	23.7
8,123,666,977	101.3	36.9	757,428	103.1	95.8	95.5
1,453,123,100	93.2	6.6	327,700	116.2	99.9	99.8
1,122,565	72.6	0.0	0	56.1	10.8	15.0
1,454,245,665	93.2	6.6	327,700	116.2	99.2	99.3
10,390,620,518	102.0	47.2	1,151,275	101.9	99.3	99.4
55,364,526	77.1	0.2	22,801	75.8	19.6	23.3
10,445,985,044	101.8	47.4	1,174,076	101.7	97.2	97.2
10,348,233,118	102.0	47.0	1,151,275	101.9	99.3	99.4
55,364,526	77.1	0.2	22,801	75.8	19.6	23.3
10,403,597,644	101.8	47.2	1,174,076	101.7	97.2	97.2
42,387,400	98.4	0.2	0	100.9	100.0	100.0
288,342,400	105.4	1.3	0	101.9	97.9	—
3,915,221	111.7	0.0	600	130.5	19.2	—
292,257,621	105.4	1.3	600	102.2	92.8	—
285,354,800	104.3	1.3	0	102.3	97.9	97.5
3,915,221	111.7	0.0	600	130.5	19.2	18.6
289,270,021	104.4	1.3	600	102.6	92.7	92.5
2,987,600	皆増	0.0	0	74.7	100.0	—
813,882,827	99.5	3.7	0	106.0	100.0	100.0
890,073,917	100.9	4.0	99,023	100.7	99.3	99.3
5,096,898	78.9	0.1	2,099	84.9	19.6	23.3
895,170,815	100.8	4.1	101,122	100.6	97.1	97.0
21,875,563,884	101.1	99.3	2,263,487	103.3	99.2	99.2
149,645,065	86.8	0.7	97,439	93.5	21.7	23.3
22,025,208,949	100.9	100.0	2,360,926	103.2	96.9	96.8
2,642,056,175	96.3	95.3	3,531,250	103.1	94.9	94.9
131,648,783	86.5	4.7	385,375	109.5	18.8	19.5
2,773,704,958	95.8	100.0	3,916,625	103.4	79.6	78.9

(6) 一般会計歳入決算額に占める市税の割合及び負担額

区分 年度	歳入総額 A (千円)	市税決算額 B (千円)	B/A (%)	人口 (人)
27	49,628,119	21,181,446	42.7	138,230
28	46,988,444	21,751,229	46.3	137,906
29	45,033,311	21,643,409	48.1	137,692
30	49,774,077	21,819,455	43.8	137,154
元	49,108,115	22,025,209	44.9	136,915

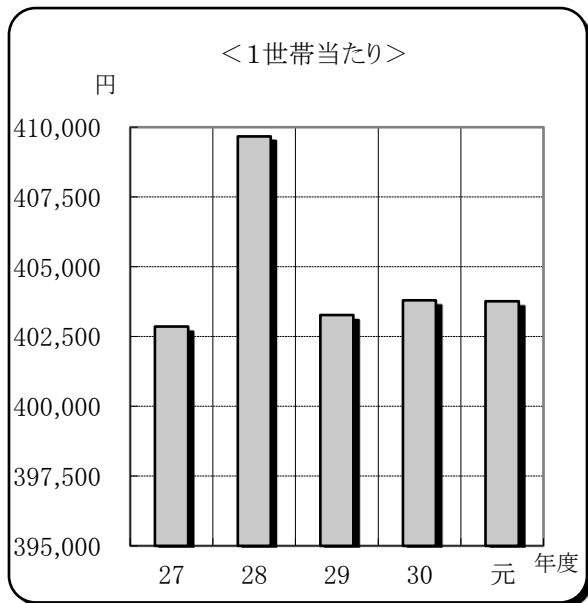
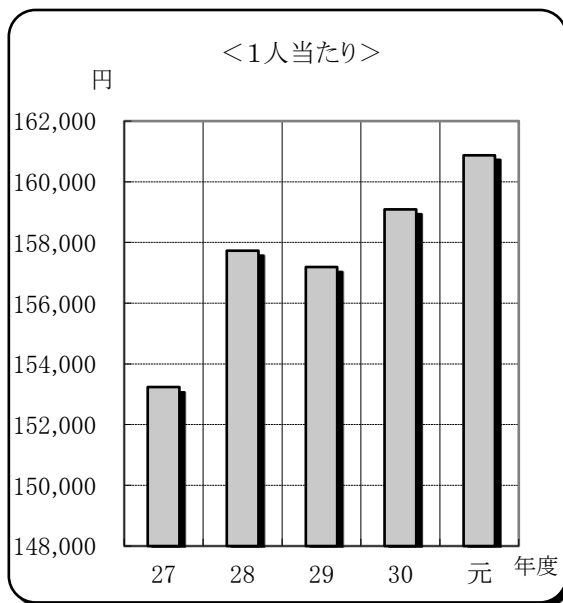
(注) 令和元年度は決算見込額

歳入割合



世帯数 (世帯)	歳入割合		市税負担額	
	1人当たり(円)	1世帯当たり(円)	1人当たり(円)	1世帯当たり(円)
52,578	359,026	943,895	153,233	402,858
53,094	340,728	885,005	157,725	409,674
53,669	327,058	839,094	157,187	403,276
54,036	362,906	921,128	159,087	403,795
54,550	358,676	900,240	160,868	403,762

市税負担額



(7) 市税決算額（国民健康保険税を除く）

年度	区分	予 算 現 額 (円)	調 定 額 (円)	調定額 前年比 (%)	収 入 済 額 (円)	収 納 率 (%)
27		20,809,000,000	22,115,919,117	98.9	21,181,445,829	95.8
28		21,052,000,000	22,599,108,199	102.2	21,751,228,599	96.2
29		21,079,000,000	22,424,455,632	99.2	21,643,408,646	96.5
30		21,148,000,000	22,551,174,491	100.6	21,819,455,159	96.8
元		21,344,000,000	22,736,241,369	100.8	22,025,208,949	96.9

(注) 令和元年度は決算見込額

(8) 市税税目別決算額（国民健康保険税を除く）

税目	年度	調 定 額 (円)	前 年 比 (%)	構 成 比 (%)	収 入 済 額 (円)	収 納 率 (%)
市 民 税	27	9,799,376,318	96.5	44.3	9,305,753,890	95.0
	28	10,067,903,499	102.7	44.6	9,605,699,770	95.4
	29	9,850,915,169	97.8	43.9	9,436,986,198	95.8
	30	9,964,431,338	101.2	44.2	9,577,790,058	96.1
	元	9,943,874,514	99.8	43.7	9,577,912,642	96.3
固 定 資 産 税	27	10,248,876,235	100.9	46.3	9,858,217,809	96.2
	28	10,445,530,326	101.9	46.2	10,107,910,393	96.8
	29	10,533,265,180	100.8	47.0	10,214,845,705	97.0
	30	10,553,543,330	100.2	46.8	10,258,187,954	97.2
	元	10,741,320,371	101.8	47.2	10,445,985,044	97.2
軽 自 動 車 税	27	234,440,221	102.8	1.1	219,178,063	93.5
	28	270,115,023	115.2	1.2	252,161,273	93.4
	29	284,441,734	105.3	1.3	264,386,324	92.9
	30	299,529,310	105.3	1.3	277,194,165	92.5
	元	314,910,419	105.1	1.4	292,257,621	92.8

(注)1 令和元年度は決算見込額

2 平成30年度決算から、収入済額のうち還付未済額を除いて収納率を算出

収入未済額 (円)	未納率 (%)	不納欠損額 (円)	欠損率 (%)
873,912,318	4.0	61,491,398	0.3
776,034,092	3.4	72,879,850	0.3
740,413,612	3.3	41,801,383	0.2
691,687,035	3.1	41,452,642	0.2
673,863,032	3.0	39,530,314	0.2

税目	年度	調定額 (円)	前年比 (%)	構成比 (%)	収入済額 (円)	収納率 (%)
市 た ば こ 税	27	933,922,399	99.7	4.2	933,922,399	100.0
	28	912,158,558	97.7	4.0	912,158,558	100.0
	29	850,878,354	93.3	3.8	850,878,354	100.0
	30	817,801,405	96.1	3.6	817,801,405	100.0
	元	813,882,827	99.5	3.6	813,882,827	100.0
都 市 計 画 税	27	899,303,944	100.1	4.1	864,373,668	96.1
	28	903,400,793	100.5	4.0	873,298,605	96.7
	29	904,955,195	100.2	4.0	876,312,065	96.8
	30	915,869,108	101.2	4.1	888,481,577	97.0
	元	922,253,238	100.7	4.1	895,170,815	97.1

4 個人の市県民税

(1) 市県民税調定額及び負担額(現年課税分)

区分 年度	調 定 額				納 税 義 務 者		人 口 (人)	世 帯 数 (世帯)	納 税 義 市 民 税 (円)
	市 民 税 (千円)	県 民 税 (千円)	合 計 (千円)	前 年 比 (%)	(人)	前 年 比 (%)			
28	7,849,505	5,208,119	13,057,624	101.3	71,125	100.9	137,906	53,094	110,362
29	7,995,279	5,304,974	13,300,253	101.9	71,998	101.2	137,692	53,669	111,049
30	8,017,014	5,319,182	13,336,196	100.3	72,498	100.7	137,154	54,036	110,583
元	8,127,544	5,392,697	13,520,241	101.4	73,246	101.0	136,915	54,550	110,962
2	8,017,045	5,319,233	13,336,278	98.6	72,776	99.4	136,467	55,191	110,161

(注) 平成30年度以前は決算額、令和元年度は決算見込額、令和2年度は7月1日現在の額

ア 普通徴収による個人の市県民税調定額及び負担額(現年課税分)

区分 年度	調 定 額 (千円)			納 税 義 務 者 (人)	納 税 義 務 者 1 人 当 たり 負 担 額 (円)		
	市 民 税	県 民 税	合 計		市 民 税	県 民 税	合 計
28	1,827,321	1,211,036	3,038,357	27,731	65,895	43,670	109,565
29	1,817,952	1,205,041	3,022,993	27,236	66,748	44,245	110,993
30	1,786,790	1,184,489	2,971,279	26,949	66,303	43,953	110,256
元	1,771,962	1,174,675	2,946,637	26,546	66,751	44,250	111,001
2	1,553,483	1,029,896	2,583,379	25,372	61,228	40,592	101,820

(注) 1 平成30年度以前は決算額、令和元年度は決算見込額、令和2年度は7月1日現在の額

2 年金特別徴収のみの納税義務者については、普通徴収に含める

イ 特別徴収による個人の市県民税調定額及び負担額(現年課税分)

区分 年度	調 定 額 (千円)			納 税 義 務 者 (人)	納 税 義 務 者 1 人 当 たり 負 担 額 (円)		
	市 民 税	県 民 税	合 計		市 民 税	県 民 税	合 計
28	6,022,183	3,997,083	10,019,266	43,394	138,779	92,112	230,891
29	6,177,327	4,099,934	10,277,261	44,762	138,004	91,594	229,598
30	6,230,224	4,134,693	10,364,917	45,549	136,781	90,774	227,555
元	6,355,582	4,218,022	10,573,604	46,700	136,094	90,322	226,416
2	6,463,561	4,289,337	10,752,898	47,404	136,351	90,484	226,835

(注) 平成30年度以前は決算額、令和元年度は決算見込額、令和2年度は7月1日現在の額

務者1人当たり負担額			人口1人当たり負担額				1世帯当たり負担額			
県民税 (円)	合計		市民税 (円)	県民税 (円)	合計		市民税 (円)	県民税 (円)	合計	
	(円)	前年比 (%)			(円)	前年比 (%)			(円)	前年比 (%)
73,225	183,587	100.4	56,919	37,766	94,685	101.5	147,842	98,092	245,934	100.3
73,682	184,731	100.6	58,066	38,528	96,594	102.0	148,974	98,846	247,820	100.8
73,370	183,953	99.6	58,453	38,782	97,235	100.7	148,364	98,438	246,802	99.6
73,625	184,587	100.3	59,362	39,387	98,749	101.6	148,993	98,857	247,850	100.4
73,090	183,251	99.3	58,747	38,978	97,725	99.0	145,260	96,379	241,639	97.5

(2) 納税義務者数(現年課税分)

(単位：人)

区分 年度	普通徴収				特別徴収				合計
	均等割のみ	所得割のみ	均等割と所得割	小計	均等割のみ	所得割のみ	均等割と所得割	小計	
28	4,805	586	22,340	27,731	1,628	256	41,510	43,394	71,125
29	4,783	646	21,807	27,236	1,755	253	42,754	44,762	71,998
30	4,932	687	21,330	26,949	1,814	232	43,503	45,549	72,498
元	4,997	671	20,878	26,546	1,831	300	44,569	46,700	73,246
2	4,792	410	20,170	25,372	1,920	123	45,361	47,404	72,776

(注) 1 平成30年度以前は決算額、令和元年度は決算見込額、令和2年度は7月1日現在の額

2 年金特別徴収のみの納税義務者については、普通徴収に含める

(3) 個人の市民税の総所得金額及び納税義務者数

年 度	区 分 所得者 区 分	総 所 得 金 額 (千円)		均等割のみ納める者		所得割のみ納める者	
		総 所 得 分	分 離 (譲 渡) 分	納税義務 者数(人)	均等割額 (千円)	納税義務 者数(人)	所得割額 (千円)
			A	B	C	D	
平 成 28 年 度	給 与	167,475,910		3,484	12,194		
	営 業	8,189,229		379	1,327		
	農 業	798,452		91	319		
	そ の 他	19,468,369		2,353	8,235		
	分離課税選択	4,608,160	5,476,926	—	—		
	家屋敷のみ		—	0	0		
	合 計		206,017,046	6,307	22,075		
平 成 29 年 度	給 与	171,643,501		3,456	12,096		
	営 業	8,360,916		372	1,302		
	農 業	939,096		67	234		
	そ の 他	19,479,748		2,516	8,806		
	分離課税選択	4,263,320	6,386,449	—	—		
	家屋敷のみ		—	0	0		
	合 計		211,073,030	6,411	22,438		
平 成 30 年 度	給 与	173,175,662		3,535	12,373		
	営 業	7,997,338		360	1,260		
	農 業	817,971		94	329		
	そ の 他	19,111,711		2,640	9,240		
	分離課税選択	5,708,626	6,438,426	—	—		
	家屋敷のみ		—	0	0		
	合 計		213,249,734	6,629	23,202		

均等割と所得割を納める者			合 計				納税義務者数(人)
			均等割を納める者		所得割を納める者		
納税義務者数(人)	均等割額(千円)	所得割額(千円)	納税義務者数(人)	均等割額(千円)	納税義務者数(人)	所得割額(千円)	
E	F	G	(A+E) H	(B+F) I	(C+E) J	(D+G) K	A+C+E
50,760	177,660	6,364,070	54,244	189,854	50,760	6,364,070	54,244
2,145	7,507	333,226	2,524	8,834	2,145	333,226	2,524
278	973	28,114	369	1,292	278	28,114	369
10,463	36,621	797,130	12,816	44,856	10,463	797,130	12,816
—	—	—	—	—	—	—	—
—	—	—	0	0	—	—	0
63,646	222,761	7,522,540	69,953	244,836	63,646	7,522,540	69,953
51,509	180,282	6,470,575	54,965	192,378	51,509	6,470,575	54,965
2,200	7,700	338,025	2,572	9,002	2,200	338,025	2,572
302	1,057	34,397	369	1,291	302	34,397	369
10,348	36,218	831,736	12,864	45,024	10,348	831,736	12,864
—	—	—	—	—	—	—	—
—	—	—	0	0	—	—	0
64,359	225,257	7,674,733	70,770	247,695	64,359	7,674,733	70,770
51,824	181,384	6,492,294	55,359	193,757	51,824	6,492,294	55,359
2,123	7,430	326,473	2,483	8,690	2,123	326,473	2,483
234	819	30,546	328	1,148	234	30,546	328
10,402	36,407	842,550	13,042	45,647	10,402	842,550	13,042
—	—	—	—	—	—	—	—
—	—	—	0	0	—	—	0
64,583	226,040	7,691,863	71,212	249,242	64,583	7,691,863	71,212

年 度	区 分 所得者 区 分	総 所 得 金 額 (千円)		均等割のみ納める者		所得割のみ納める者	
		総 所 得 分	分 離 (譲 渡) 分	納税義務 者数(人)	均等割額 (千円)	納税義務 者数(人)	所得割額 (千円)
			A	B	C	D	
令 和 元 年 度	給 与	176,785,834	/	3,544	12,404	/	/
	営 業	7,999,965		360	1,260		
	農 業	666,302		83	290		
	そ の 他	19,576,758		2,718	9,513		
	分離課税選択	5,445,960	7,262,450	—	—		
	家屋敷のみ	—		0	0		
	合 計	217,737,269		6,705	23,467		
令 和 2 年 度	給 与	178,824,279	/	3,531	12,359	/	/
	営 業	7,895,706		346	1,211		
	農 業	527,167		70	245		
	そ の 他	19,225,690		2,760	9,660		
	分離課税選択	5,016,117	7,267,305	—	—		
	家屋敷のみ	—		0	0		
	合 計	218,756,264		6,707	23,475		

均等割と所得割を納める者			合 計				納税義務者数(人) A+C+E
			均等割を納める者		所得割を納める者		
納税義務者数(人) E	均等割額(千円) F	所得割額(千円) G	納税義務者数(人) (A+E) H	均等割額(千円) (B+F) I	納税義務者数(人) (C+E) J	所得割額(千円) (D+G) K	
52,472	183,652	6,581,515	56,016	196,056	52,472	6,581,515	56,016
2,099	7,347	329,191	2,459	8,607	2,099	329,191	2,459
214	749	23,909	297	1,039	214	23,909	297
10,378	36,323	868,761	13,096	45,836	10,378	868,761	13,096
—	—	—	—	—	—	—	—
—	—	—	0	0	—	—	0
65,163	228,071	7,803,376	71,868	251,538	65,163	7,803,376	71,868
52,979	185,426	6,615,461	56,510	197,785	52,979	6,615,461	56,510
2,083	7,291	315,219	2,429	8,502	2,083	315,219	2,429
176	616	18,414	246	861	176	18,414	246
10,285	35,997	847,756	13,045	45,657	10,285	847,756	13,045
—	—	—	—	—	—	—	—
—	—	—	0	0	—	—	0
65,523	229,330	7,796,850	72,230	252,805	65,523	7,796,850	72,230

[課税状況調]

(4) 所得控除

区分 年度		雑 損	医 療 費	社会保険料	小規模企業 共済等掛金	生命保険料	地震保険料
控 除 額 (千円)	28	5,564	1,410,478	34,648,221	717,687	2,162,977	216,252
	29	3,153	1,414,332	35,711,964	789,162	2,217,837	220,072
	30	3,362	1,440,652	36,443,381	841,830	2,268,774	215,556
	元	7,664	1,503,081	37,148,353	948,618	2,305,986	217,734
	2	7,489	1,519,802	37,695,619	1,033,835	2,326,779	215,524
対象納税義務者 (人)	28	15	7,569	60,912	2,812	46,650	17,484
	29	9	7,633	61,737	3,062	47,082	17,779
	30	8	7,806	62,045	3,566	47,371	18,054
	元	24	7,842	62,629	4,083	47,760	18,553
	2	17	7,724	62,948	4,692	47,945	18,915
一人当たりの 控除額 (円)	28	370,933	186,349	568,824	255,223	46,366	12,369
	29	350,333	185,292	578,453	257,728	47,106	12,378
	30	420,250	184,557	587,370	236,071	47,894	11,940
	元	319,333	191,671	593,149	232,334	48,283	11,736
	2	440,529	196,764	598,837	220,340	48,530	11,394

障 害 者			同居特障 加算分	寡 婦			寡 夫
普 通	特 別	小 計 (実人数)		一 般	特 別	小 計	
406,380	312,000	718,380	125,580	129,740	145,200	274,940	28,860
417,040	318,000	735,040	126,040	129,220	148,800	278,020	28,600
424,320	303,900	728,220	121,670	131,560	148,200	279,760	27,040
429,780	297,000	726,780	117,300	133,640	159,000	292,640	26,520
424,060	307,500	731,560	122,360	136,500	161,400	297,900	28,080
1,524	1,017	2,496	539	499	484	983	111
1,560	1,039	2,553	542	497	496	993	110
1,584	990	2,536	524	506	494	1,000	104
1,606	974	2,538	505	514	530	1,044	102
1,580	1,001	2,535	526	525	538	1,063	108
266,654	306,785	287,813	232,987	260,000	300,000	279,695	260,000
267,333	306,064	287,912	232,546	260,000	300,000	279,980	260,000
267,879	306,970	287,153	232,195	260,000	300,000	279,760	260,000
267,609	304,928	286,359	232,277	260,000	300,000	280,307	260,000
268,392	307,193	288,584	232,624	260,000	300,000	280,245	260,000

[課税状況調]

区分 年度		勤 労 学 生	配 偶 者			配偶者特別
			一 般 (70 歳 未 満)	老 人 配 偶 者 (70 歳 以 上)	小 計	
控 除 額 (千円)	28	1,560	4,818,000	995,220	5,813,220	453,780
	29	1,820	4,700,850	1,016,120	5,716,970	444,810
	30	1,040	4,497,900	1,097,060	5,594,960	460,920
	元	2,340	3,953,400	1,088,210	5,041,610	1,072,240
	2	2,600	3,789,500	1,159,910	4,949,410	1,068,210
対 象 納 税 義 務 者 (人)	28	6	14,600	2,619	17,219	1,941
	29	7	14,245	2,674	16,919	1,882
	30	4	13,630	2,887	16,517	1,963
	元	9	12,120	2,865	14,985	3,594
	2	10	11,599	3,055	14,654	3,606
一 人 当 た り の 控 除 額 (円)	28	260,000	330,000	380,000	337,605	233,787
	29	260,000	330,000	380,000	337,902	236,350
	30	260,000	330,000	380,000	338,739	234,804
	元	260,000	326,188	379,829	336,444	298,342
	2	260,000	326,709	379,676	337,751	296,231

扶		養			基 礎	合 計
一 般 (16歳～18歳) (23歳～69歳)	特 定 扶 養 親 族 (19歳～22歳)	老 人 扶 養 (70 歳 以 上)	同 居 老 親 等 親 族 (70 歳 以 上)	小 計 (実 人 数)		
1,955,580	1,417,950	283,480	1,201,500	4,858,510	21,003,180	72,439,189
1,970,100	1,444,050	281,200	1,169,550	4,864,900	21,238,470	73,791,190
1,896,180	1,488,150	269,420	1,162,800	4,816,550	21,312,390	74,556,105
1,905,750	1,498,050	267,900	1,115,100	4,786,800	21,503,790	75,701,456
1,879,350	1,534,950	261,440	1,107,900	4,783,640	21,622,590	76,405,398
5,287	2,785	671	2,417	9,185	63,646	
5,350	2,854	673	2,357	9,270	64,359	
5,168	2,927	653	2,342	9,160	64,583	
5,138	2,950	643	2,268	9,145	65,163	
5,045	3,017	626	2,254	9,170	65,523	
369,885	509,138	422,474	497,104	528,961	330,000	
368,243	505,974	417,831	496,203	524,800	330,000	
366,908	508,422	412,588	496,499	525,824	330,000	
370,913	507,814	416,641	491,667	523,434	330,000	
372,517	508,767	417,636	491,526	521,662	330,000	

[課税状況調]

(5) 税額控除

所得者 区分 年度	給与	営業	農業	その他	譲渡所得 分離課税 をした者	合計	前年比
	(千円)	(千円)	(千円)	(千円)	(千円)	(千円)	(%)
28	243,598	13,611	875	32,837	9,112	300,033	136.1
29	290,558	17,107	1,088	36,194	14,712	359,659	119.9
30	338,268	18,295	861	35,104	22,987	415,515	115.5
元	398,704	20,025	815	37,442	27,523	484,509	116.6
2	423,465	18,963	719	37,730	26,185	507,062	104.7

〔課税状況調〕

(6) 寄附金税額控除(ふるさと納税分)

区分 年度	都道府県、市区町村分				左のうちワンストップ特例制度適用分			
	人数 (人)	寄附金額 (千円)	控除額 (千円)	前年比 (%)	人数 (人)	寄附金額 (千円)	控除額 (千円)	左のうち申告 特例控除額 (千円)
28	1,775	147,448	66,380	693.7	690	39,287	22,508	4,023
29	2,801	263,485	113,284	170.7	1,098	67,041	38,621	6,917
30	3,774	369,506	156,359	138.0	1,531	93,285	53,516	9,330
元	4,968	467,631	210,842	134.8	2,248	138,510	79,732	13,782
2	5,240	487,258	226,670	107.5	2,506	160,197	92,058	15,977

〔課税状況調〕

(7) 青色申告者及び事業専従者

区分 年度	青色申告 者である 納税義務 者数 (人)	左のうち青色事業専従者を有する者				白色事業専従者を有する者			
		専従者数		納税義務 者数 (人)	専従者 数 (人)	専従者 控除額 (千円)	白色事業 専従者を 有する納 税義務者 数 (人)		
		配偶者 (人)	配偶者 以外の者 (人)					給与額 (千円)	配偶者 (人)
28	3,002	729	318	2,387,334	845	236	45	208,053	261
29	3,164	746	307	2,354,289	857	250	51	219,019	276
30	3,170	693	283	2,232,930	794	198	38	176,090	218
元	3,193	694	262	2,181,745	792	202	46	179,708	226
2	3,259	683	254	2,053,717	790	165	31	144,122	180

〔課税状況調〕

5 法人市民税

(1) 調定額（現年課税分）

区分 年度	均等割額 (千円)	法人税割額 (千円)	合計 (千円)	前年比 (千円)
27	327,091	1,219,878	1,546,969	80.8
28	328,906	1,440,234	1,769,140	114.4
29	342,684	1,102,449	1,445,133	81.7
30	341,134	1,220,415	1,561,549	108.1
元	342,124	1,112,639	1,454,763	93.2

(2) 均等割区分別法人数

(単位：人)

区分 年 度	28	29	30	元	2
法第312条第1項第1号に規定する法人	1,961	1,955	2,000	2,017	2,086
法第312条第1項第2号に規定する法人	36	26	29	28	27
法第312条第1項第3号に規定する法人	359	371	384	384	403
法第312条第1項第4号に規定する法人	63	67	65	66	68
法第312条第1項第5号に規定する法人	100	110	105	105	110
法第312条第1項第6号に規定する法人	23	31	30	32	35
法第312条第1項第7号に規定する法人	136	148	146	147	142
法第312条第1項第8号に規定する法人	15	13	15	14	14
法第312条第1項第9号に規定する法人	22	21	20	21	25
合 計	2,715	2,742	2,794	2,814	2,910

[課税状況調]

6 固定資産税

(1) 調定額(現年課税分)

区分 年度	土 地		家 屋		償 却 資 産	
	調定額 (千円)	前年比 (%)	調定額 (千円)	前年比 (%)	調定額 (千円)	前年比 (%)
28	3,959,755	100.5	3,958,789	102.5	2,109,445	105.5
29	3,981,314	100.5	4,085,466	103.2	2,103,114	99.7
30	3,951,579	99.3	4,098,452	100.3	2,152,598	102.4
元	3,978,864	100.7	4,217,082	102.9	2,220,765	103.2
2	3,998,477	100.5	4,320,961	102.5	2,103,955	94.7

(注) 1 平成30年度以前は決算額、令和元年度は決算見込額、令和2年度は当初調定額

2 交付金は国有資産等所在市町村交付金

(2) 納税義務者数(現年課税分)

区分 年度	納 税 義 務 者 数					(人)
	土 地	家 屋	償 却 資 産	合 計	実 数	
28	36,137	42,297	1,392	79,826	54,742	
29	36,406	42,556	1,433	80,395	55,034	
30	36,685	42,842	1,522	81,049	55,377	
元	36,977	43,142	2,007	82,126	55,976	
2	37,254	43,346	1,646	82,246	55,758	

(注) 平成30年度以前は決算数値、令和元年度は決算見込数値、令和2年度は当初調定数値

交 付 金		合 計	
調定額 (千円)	前年比 (%)	調定額 (千円)	前年比 (%)
40,980	99.9	10,068,969	102.3
43,099	105.2	10,212,993	101.4
43,095	100.0	10,245,724	100.3
42,387	98.4	10,459,098	102.1
44,001	103.8	10,467,394	100.1

(法定免税点以上のもの)

前 年 比 (%)					構 成 比 (%)		
土 地	家 屋	償却資産	合 計	実 数	土 地	家 屋	償却資産
100.7	100.5	108.1	100.7	100.5	45.3	53.0	1.7
100.7	100.6	102.9	100.7	100.5	45.3	52.9	1.8
100.8	100.7	106.2	100.8	100.6	45.3	52.8	1.9
100.8	100.7	131.9	101.3	101.1	45.0	52.5	2.5
100.7	100.5	82.0	100.1	99.6	45.3	52.7	2.0

(3) 土地総括表 (令和2年度)

区分 地目		地 積 (㎡)				決 定 価 格	
		非課税地積 A	評価総地積 B	法定免税点 未 満 C	法定免税点 以 上 (B-C) D	総 額 E	法定免税点 未 満 F
田	一般田	—	17,504,366	1,092,997	16,411,369	1,952,755	120,873
	生産緑地	—	50,502	5,549	44,953	5,507	594
	介在田	—	39,287	0	39,287	299,488	0
	市街化田	—	42,029	171	41,858	860,526	878
	小 計	—	17,636,184	1,098,717	16,537,467	3,118,276	122,345
畑	一般畑	—	16,514,246	1,146,413	15,367,833	1,622,757	112,241
	生産緑地	—	74,877	3,576	71,301	7,235	351
	介在畑	—	80,339	8	80,331	1,002,019	194
	市街化畑	—	191,279	60	191,219	7,580,944	841
	小 計	—	16,860,741	1,150,057	15,710,684	10,212,955	113,627
宅 地	小規模 住宅		7,873,853	22,489	7,851,364	299,306,148	438,014
	一般住宅		5,337,577	0	5,337,577	142,348,280	0
	非住宅 用地		6,390,158	2,863	6,387,295	194,992,150	8,895
	小 計	1,076,450	19,601,588	25,352	19,576,236	636,646,578	446,909
	鉱 泉 地	5	—	—	—	—	—
	池 沼	20,193	28,685	278	28,407	182,001	33
	宅 地 介在 山林	—	1,938	0	1,938	51,566	0
	農 地 等 介在 山林	39,392	218,059	28,461	189,598	25,947	3,385
	牧 場	—	—	—	—	—	—
	原 野	8,393	3,499	1,196	2,303	420	144
雑 種 地	鉄軌道 用地	541	761,633	0	761,633	6,947,722	0
	その他の 雑種地	450,978	3,564,143	2,726	3,561,417	64,212,326	9,903
	小 計	451,519	4,325,776	2,726	4,323,050	71,160,048	9,903
	そ の 他	13,637,482					
	合 計	15,233,434	58,676,470	2,306,787	56,369,683	721,397,791	696,346

(千円)	(G)に係る 課税標準額 (千円)	筆 数 (筆)				単位当たり価格(円)	
		非課税筆数 I	評価総筆数 J	法定免税点 未 満 K	法定免税点 以 上 (J-K) L	平均 価 格 (円/㎡) (E/B) M	最 高 価 格 (円/㎡) N
法定免税点 以 上 (E-F) G	H						
1,831,882	1,782,297	—	30,038	2,334	27,704	112	134
4,913	4,883	—	85	8	77	109	134
299,488	207,720	—	102	0	102	7,623	72,500
859,648	286,354	—	108	1	107	20,475	70,918
2,995,931	2,281,254	—	30,333	2,343	27,990	177	—
1,510,516	1,509,958	—	39,628	3,340	36,288	98	105
6,884	6,880	—	207	12	195	97	105
1,001,825	686,164	—	298	1	297	12,472	80,826
7,580,103	2,500,483	—	883	6	877	39,633	91,748
10,099,328	4,703,485	—	41,016	3,359	37,657	606	—
298,868,134	49,801,019		56,363	541	55,822	38,013	113,234
142,348,280	47,447,881		34,117	0	34,117	26,669	100,044
194,983,255	133,412,021		12,927	54	12,873	30,514	126,213
636,199,669	230,660,921	1,630	103,407	595	102,812	32,479	—
—	—	1	—	—	—	—	—
181,968	126,486	30	33	2	31	6,345	17,700
51,566	36,094	—	0	0	0	26,608	43,096
22,562	22,742	155	1,006	146	860	119	120
—	—	—	—	—	—	—	—
276	276	22	24	3	21	120	120
6,947,722	3,731,196	17	1,058	0	1,058	9,122	20,314
64,202,423	44,142,625	1,079	9,978	59	9,919	18,016	100,744
71,150,145	47,873,821	1,096	11,036	59	10,977	16,450	—
		57,724					
720,701,445	285,705,079	60,658	186,855	6,507	180,348	12,294	

[概要調書]

参考	法定免税点 300,000円
----	----------------

(4) 宅地等の負担調整(令和2年度)

ア 住宅用地

(法定免税点以上のもの)

区 分		納税義務者数 (人)	地 積 (㎡)	決 定 価 格 (千円)	課 税 標 準 額 (千円)	筆 数 (筆)
小規模住宅用地	負担水準1.00以上	32,807	7,815,301	297,496,394	49,582,731	55,565
	負担水準0.95以上1.00未満	105	19,258	781,851	130,308	148
	負担水準0.90以上0.95未満	32	8,138	229,861	37,707	56
	負担水準0.85以上0.90未満	24	3,672	127,865	19,698	28
	負担水準0.80以上0.85未満	5	1,000	46,233	6,663	5
	負担水準0.75以上0.80未満	5	995	42,280	5,824	5
	負担水準0.70以上0.75未満	6	1,200	57,509	7,578	6
	負担水準0.65以上0.70未満	9	1,800	86,141	10,510	9
	負担水準0.60以上0.65未満	0	0	0	0	0
	負担水準0.55以上0.60未満	0	0	0	0	0
	負担水準0.50以上0.55未満	0	0	0	0	0
	負担水準0.45以上0.50未満	0	0	0	0	0
	負担水準0.40以上0.45未満	0	0	0	0	0
	負担水準0.35以上0.40未満	0	0	0	0	0
	負担水準0.30以上0.35未満	0	0	0	0	0
	負担水準0.25以上0.30未満	0	0	0	0	0
	負担水準0.20以上0.25未満	0	0	0	0	0
	負担水準0.15以上0.20未満	0	0	0	0	0
	負担水準0.10以上0.15未満	0	0	0	0	0
	負担水準0.05以上0.10未満	0	0	0	0	0
負担水準0.05未満	0	0	0	0	0	
小 計	32,993	7,851,364	298,868,134	49,801,019	55,822	
一般住宅用地	負担水準1.00以上	17,387	5,325,257	142,093,612	47,364,537	33,976
	負担水準0.95以上1.00未満	39	8,474	166,535	55,511	68
	負担水準0.90以上0.95未満	25	3,439	71,463	23,366	44
	負担水準0.85以上0.90未満	4	22	629	193	5
	負担水準0.80以上0.85未満	5	37	1,722	496	5
	負担水準0.75以上0.80未満	4	190	6,730	1,834	4
	負担水準0.70以上0.75未満	6	99	4,757	1,253	6
	負担水準0.65以上0.70未満	9	59	2,832	691	9
	負担水準0.60以上0.65未満	0	0	0	0	0
	負担水準0.55以上0.60未満	0	0	0	0	0
	負担水準0.50以上0.55未満	0	0	0	0	0
	負担水準0.45以上0.50未満	0	0	0	0	0
	負担水準0.40以上0.45未満	0	0	0	0	0
	負担水準0.35以上0.40未満	0	0	0	0	0
	負担水準0.30以上0.35未満	0	0	0	0	0
	負担水準0.25以上0.30未満	0	0	0	0	0
	負担水準0.20以上0.25未満	0	0	0	0	0
	負担水準0.15以上0.20未満	0	0	0	0	0
	負担水準0.10以上0.15未満	0	0	0	0	0
	負担水準0.05以上0.10未満	0	0	0	0	0
負担水準0.05未満	0	0	0	0	0	
小 計	17,479	5,337,577	142,348,280	47,447,881	34,117	
合 計			13,188,941	441,216,414	97,248,900	89,939

イ 非住宅用地

(法定免税点以上のもの)

区 分		納税義務者数 (人)	地 積 (㎡)	決 定 価 格 (千円)	課 税 標 準 額 (千円)	筆 数 (筆)
非住宅用地	負担水準0.70超	521	267,213	6,702,849	4,691,993	1,116
	負担水準0.65以上0.70以下	5,084	5,422,826	163,643,596	113,350,766	10,508
	負担水準0.60以上0.65未満	545	557,654	20,666,791	12,987,251	838
	負担水準0.55以上0.60未満	334	139,602	3,970,019	2,382,011	411
	負担水準0.50以上0.55未満	0	0	0	0	0
	負担水準0.45以上0.50未満	0	0	0	0	0
	負担水準0.40以上0.45未満	0	0	0	0	0
	負担水準0.35以上0.40未満	0	0	0	0	0
	負担水準0.30以上0.35未満	0	0	0	0	0
	負担水準0.25以上0.30未満	0	0	0	0	0
	負担水準0.20以上0.25未満	0	0	0	0	0
	負担水準0.15以上0.20未満	0	0	0	0	0
	負担水準0.10以上0.15未満	0	0	0	0	0
	負担水準0.05以上0.10未満	0	0	0	0	0
	負担水準0.05未満	0	0	0	0	0
合 計		6,484	6,387,295	194,983,255	133,412,021	12,873

[概要調書]

ウ その他

(法定免税点以上のもの)

区 分		納税義務者数 (人)	地 積 (㎡)	決 定 価 格 (千円)	課 税 標 準 額 (千円)	筆 数 (筆)
宅地比準土地	負担水準0.70超	345	184,195	2,737,516	1,916,261	532
	負担水準0.65以上0.70以下	4,812	3,674,001	59,421,132	41,114,457	10,026
	負担水準0.60以上0.65未満	317	561,866	10,268,877	5,748,456	690
	負担水準0.55以上0.60未満	83	31,121	220,053	132,032	128
	負担水準0.50以上0.55未満	0	0	0	0	0
	負担水準0.45以上0.50未満	0	0	0	0	0
	負担水準0.40以上0.45未満	0	0	0	0	0
	負担水準0.35以上0.40未満	1	2,755	32,281	13,951	3
	負担水準0.30以上0.35未満	0	0	0	0	0
	負担水準0.25以上0.30未満	0	0	0	0	0
	負担水準0.20以上0.25未満	0	0	0	0	0
	負担水準0.15以上0.20未満	0	0	0	0	0
	負担水準0.10以上0.15未満	0	0	0	0	0
	負担水準0.05以上0.10未満	0	0	0	0	0
	負担水準0.05未満	0	0	0	0	0
合 計		5,558	4,453,938	72,679,859	48,925,157	11,379

(法定免税点以上のもの)

区 分		納税義務者数 (人)	地 積 (㎡)	決 定 価 格 (千円)	課 税 標 準 額 (千円)	筆 数 (筆)
宅地比準土地以外	負担水準1.00以上	536	212,726	25,322	25,322	926
	負担水準0.95以上1.00未満	0	0	0	0	0
合 計		536	212,726	25,322	25,322	926

[概要調書]

(5) 一般農地の負担調整(令和2年度)

(法定免税点以上のもの)

区 分		納税義務 者数(人)	地 積 (㎡)	決 定 価 格 (千円)	課 税 標 準 額 (千円)	筆 数 (筆)
田	本 則	6,972	16,251,146	1,815,476	1,771,911	27,607
	負担調整率1.025	71	101,440	10,794	10,716	216
	負担調整率1.05	0	0	0	0	0
	負担調整率1.075	0	0	0	0	0
	負担調整率1.10	0	0	0	0	0
	小 計	7,043	16,352,586	1,826,270	1,782,627	27,823
畑	本 則	8,261	15,330,616	1,507,009	1,506,695	36,153
	負担調整率1.025	71	76,685	7,431	7,380	204
	負担調整率1.05	53	31,833	2,960	2,763	126
	負担調整率1.075	0	0	0	0	0
	負担調整率1.10	0	0	0	0	0
	小 計	8,385	15,439,134	1,517,400	1,516,838	36,483
合 計			31,791,720	3,343,670	3,299,465	64,306

〔概要調書〕

(6) 特定市街化区域農地の負担調整(令和2年度)

(法定免税点以上のもの)

区 分		納税義務者数 (人)	地 積 (㎡)	決定価格 (千円)	課税標準額 (千円)	筆 数 (筆)
田	負担水準1.00以上	75	41,332	853,035	284,345	104
	負担水準0.95以上1.00未満	0	0	0	0	0
	負担水準0.90以上0.95未満	1	198	2,335	778	1
	負担水準0.85以上0.90未満	1	198	742	227	1
	負担水準0.80以上0.85未満	1	130	3,536	1,004	1
	負担水準0.75以上0.80未満	0	0	0	0	0
	負担水準0.70以上0.75未満	0	0	0	0	0
	負担水準0.65以上0.70未満	0	0	0	0	0
	負担水準0.60以上0.65未満	0	0	0	0	0
	負担水準0.55以上0.60未満	0	0	0	0	0
	負担水準0.50以上0.55未満	0	0	0	0	0
	負担水準0.45以上0.50未満	0	0	0	0	0
	負担水準0.40以上0.45未満	0	0	0	0	0
	負担水準0.35以上0.40未満	0	0	0	0	0
	負担水準0.30以上0.35未満	0	0	0	0	0
	負担水準0.25以上0.30未満	0	0	0	0	0
	負担水準0.20以上0.25未満	0	0	0	0	0
	負担水準0.15以上0.20未満	0	0	0	0	0
	負担水準0.10以上0.15未満	0	0	0	0	0
	負担水準0.05以上0.10未満	0	0	0	0	0
負担水準0.05未満	0	0	0	0	0	
小 計	78	41,858	859,648	286,354	107	
畑	負担水準1.00以上	551	189,320	7,534,618	2,486,000	860
	負担水準0.95以上1.00未満	7	1,056	23,504	7,835	11
	負担水準0.90以上0.95未満	1	71	1,652	550	1
	負担水準0.85以上0.90未満	3	56	16,862	5,117	3
	負担水準0.80以上0.85未満	1	208	3,292	98	2
	負担水準0.75以上0.80未満	0	0	0	0	0
	負担水準0.70以上0.75未満	0	0	0	0	0
	負担水準0.65以上0.70未満	0	0	0	0	0
	負担水準0.60以上0.65未満	0	0	0	0	0
	負担水準0.55以上0.60未満	0	0	0	0	0
	負担水準0.50以上0.55未満	0	0	0	0	0
	負担水準0.45以上0.50未満	0	0	0	0	0
	負担水準0.40以上0.45未満	0	0	0	0	0
	負担水準0.35以上0.40未満	0	0	0	0	0
	負担水準0.30以上0.35未満	0	0	0	0	0
	負担水準0.25以上0.30未満	0	0	0	0	0
	負担水準0.20以上0.25未満	0	0	0	0	0
	負担水準0.15以上0.20未満	0	0	0	0	0
	負担水準0.10以上0.15未満	0	0	0	0	0
	負担水準0.05以上0.10未満	0	0	0	0	0
負担水準0.05未満	0	0	0	0	0	
小 計	563	190,711	7,579,928	2,499,600	877	
合 計			232,569	8,439,576	2,785,954	984

(7) 家屋総括表 (令和2年度)

区 分		棟 数 (棟)	床 面 積 (㎡)	決 定 価 格 (千円)	単 位 当 たり 価 格 (円)
木 造	総 数	48,706	4,821,810	113,038,161	23,443
	法定免税点未満	4,436	196,706	250,721	1,275
	法定免税点以上	44,270	4,625,104	112,787,440	24,386
非木造	総 数	16,253	5,269,185	205,989,350	39,093
	法定免税点未満	405	12,151	41,208	3,391
	法定免税点以上	15,848	5,257,034	205,948,142	39,176
合 計	総 数	64,959	10,090,995	319,027,511	31,615
	法定免税点未満	4,841	208,857	291,929	1,398
	法定免税点以上	60,118	9,882,138	318,735,582	32,254
非 課 税 家 屋		232	66,550	—	—

〔概要調書〕

参考	法定免税点 200,000円
----	----------------

(8) 住宅に対する固定資産税の軽減

右表(39ページ)の条項		軽減事由
15-6-1	法附則第15条の6第1項	新築住宅
15-6-2	法附則第15条の6第2項	新築住宅(中高層耐火建築物)
15-7-1	法附則第15条の7第1項	認定長期優良住宅
15-7-2	法附則第15条の7第2項	認定長期優良住宅(中高層耐火建築物)
15-8-1	法附則第15条の8第1項	市街地再開発事業
15-8-2	法附則第15条の8第2項	サービス付高齢者向け住宅
15-9-1	法附則第15条の9第1項	耐震改修
15-9-4	法附則第15条の9第4項	バリアフリー改修
15-9-9	法附則第15条の9第9項	省エネ改修
(8-13)	平成21年附則第8条第13項	特定市街化区域農地の貸家住宅
(8-11)	平成24年附則第8条第11項	特定市街化区域農地の貸家住宅
(17-10)	平成27年附則第17条第10項	特定市街化区域農地の貸家住宅
(20-8)	平成30年附則第20条第8項	特定市街化区域農地の貸家住宅
(17-12)	平成27年附則第17条第12項	サービス付高齢者向け住宅
(18-11)	平成28年附則第18条第11項	バリアフリー改修

区 分	条 項	平成28年度	平成29年度	平成30年度	令和元年度	令和2年度
個 数 (個)	15-6-1	1,372	1,201	1,120	1,126	1,148
	15-6-2	1,013	719	718	275	236
	15-7-1	1,191	1,195	1,248	1,203	1,195
	15-7-2	29	31	31	27	23
	15-8-1	0	0	0	0	0
	15-8-2	—	108	78	78	110
	15-9-1	11	12	14	12	7
	15-9-4	0	0	5	3	5
	15-9-9	4	0	0	1	1
	(8-13)	—	—	—	—	—
	(8-11)	2	12	—	—	—
	(17-10)	0	0	0	0	0
	(20-8)	—	—	0	0	0
	(17-12)	29	59	29	29	0
	(18-11)	2	10	—	—	—
	合 計		3,653	3,347	3,243	2,754
前 年 比 (%)		88.8	91.6	96.9	84.9	98.9
床 面 積 (㎡)	15-6-1	133,920	118,603	111,079	111,779	115,199
	15-6-2	66,116	53,550	53,332	18,226	14,556
	15-7-1	137,963	137,903	143,034	137,289	135,965
	15-7-2	3,403	3,643	3,644	3,163	2,684
	15-8-1	0	0	0	0	0
	15-8-2	—	3,988	3,023	3,023	4,192
	15-9-1	791	948	1,141	873	663
	15-9-4	0	0	500	200	478
	15-9-9	240	0	0	120	120
	(8-13)	—	—	—	—	—
	(8-11)	755	755	0	—	—
	(17-10)	0	0	0	0	0
	(20-8)	—	—	0	0	0
	(17-12)	1,145	2,491	1,145	1,145	0
	(18-11)	200	1,000	0	—	—
	合 計		344,533	322,881	316,898	275,818
前 年 比 (%)		90.6	93.7	98.1	87.0	99.3
軽減税額 (千円)	15-6-1	60,013	53,137	49,273	52,012	55,074
	15-6-2	39,309	31,425	30,445	9,727	7,625
	15-7-1	65,176	66,099	66,522	66,278	68,245
	15-7-2	1,805	1,954	1,904	1,659	1,434
	15-8-1	0	0	0	0	0
	15-8-2	—	2,081	1,617	1,616	2,108
	15-9-1	58	81	103	61	64
	15-9-4	0	0	47	14	69
	15-9-9	28	0	0	18	9
	(8-13)	—	—	—	—	—
	(8-11)	313	313	0	—	—
	(17-10)	0	0	0	0	0
	(20-8)	—	—	0	0	0
	(17-12)	771	1,726	701	701	0
	(18-11)	24	98	0	—	—
	合 計		167,497	156,914	150,612	132,086
前 年 比 (%)		90.8	93.7	96.0	87.7	101.9

(注) 条項については左表(38ページ)下段を参照

[概要調書]

(9) 新增築家屋

区分	構造	平成28年度	平成29年度	平成30年度	令和元年度	令和2年度
棟数 (棟)	木造	492	495	525	522	551
	非木造	149	184	185	158	149
	合計	641	679	710	680	700
前年比 (%)		82.2	105.9	104.6	95.8	102.9
床面積 (㎡)	木造	61,145	63,362	63,749	62,210	65,364
	非木造	35,515	68,180	145,318	43,680	53,992
	合計	96,660	131,542	209,067	105,890	119,356
前年比 (%)		50.7	136.1	158.9	50.6	112.7
決定価格 (千円)	木造	3,866,806	3,996,351	4,391,545	4,256,698	4,462,082
	非木造	2,643,642	4,899,100	10,837,961	3,490,903	4,252,260
	合計	6,510,448	8,895,451	15,229,506	7,747,601	8,714,342
前年比 (%)		47.3	136.6	171.2	50.9	112.5

〔概要調書〕

(10) 新增築家屋調(令和元年建築分)

ア 木造

種類	棟数 (棟)	床面積 (㎡)	決定価格 (千円)	単位当たり 価格 (円)
専用住宅	516	59,587	4,132,340	69,350
共同住宅・寄宿舎	9	3,268	184,160	56,353
併用住宅	2	352	21,821	61,991
旅館・料亭・ホテル	0	0	0	0
事務所・銀行・店舗	11	1,228	76,336	62,163
劇場・病院	3	429	25,622	59,725
工場・倉庫	2	267	9,436	35,341
土蔵	0	0	0	0
附属家	8	233	12,367	53,077
合計	551	65,364	4,462,082	68,265

〔概要調書〕

イ 非木造

種類	構造	棟数 (棟)	床面積 (㎡)	決定価格 (千円)	単位当たり 価格 (円)
事務所・ 店舗・ 百貨店	鉄骨鉄筋コンクリート造	0	0	0	0
	鉄筋コンクリート造	1	228	14,512	63,649
	鉄骨造	7	9,664	822,793	85,140
	軽量鉄骨造	2	162	11,692	72,173
	れんが造・CB造・その他	0	0	0	0
	小計	10	10,054	848,997	84,444
住宅・ アパート	鉄骨鉄筋コンクリート造	0	0	0	0
	鉄筋コンクリート造	3	849	73,310	86,349
	鉄骨造	9	2,976	247,318	83,104
	軽量鉄骨造	86	11,386	921,897	80,968
	れんが造・CB造・その他	0	0	0	0
	小計	98	15,211	1,242,525	81,686
病院・ ホテル	鉄骨鉄筋コンクリート造	0	0	0	0
	鉄筋コンクリート造	0	0	0	0
	鉄骨造	0	0	0	0
	軽量鉄骨造	0	0	0	0
	れんが造・CB造・その他	0	0	0	0
	小計	0	0	0	0
工場・ 倉庫・ 市場	鉄骨鉄筋コンクリート造	0	0	0	0
	鉄筋コンクリート造	0	0	0	0
	鉄骨造	16	26,758	2,097,110	78,373
	軽量鉄骨造	5	1,083	33,172	30,630
	れんが造・CB造・その他	0	0	0	0
	小計	21	27,841	2,130,282	76,516
その他	鉄骨鉄筋コンクリート造	0	0	0	0
	鉄筋コンクリート造	0	0	0	0
	鉄骨造	1	124	14,525	117,137
	軽量鉄骨造	19	762	15,931	20,907
	れんが造・CB造・その他	0	0	0	0
	小計	20	886	30,456	34,375
合計		149	53,992	4,252,260	78,757

[概要調書]

(11) 償却資産総括表

(法定免税点以上のもの)
(単位：千円)

種 類	決 定 価 格			課 税 標 準 額			
	平成30年度	令和元年度	令和2年度	特 例 適 用 分			
				平成30年度	令和元年度	令和2年度	
市長が価格等を決定したものの	構 築 物	19,274,503	19,492,446	20,346,059	19,177,895 78,682	19,391,294 122,612	20,258,366 94,613
	機 械・装 置	75,559,558	75,587,920	73,217,256	74,099,305 1,914,034	73,952,781 1,333,276	71,174,116 999,260
	船 舶	10,559	8,043	3,745	10,559 0	8,043 0	3,745 0
	航 空 機	0	0	0	0 0	0 0	0 0
	車 両・運 搬 具	589,082	624,122	668,852	589,042 8	624,082 8	668,812 8
	工 具・器 具・備 品	15,832,270	15,703,115	15,650,447	15,828,259 2,066	15,684,606 19,904	15,630,424 20,064
	小 計	111,265,972	111,415,646	109,886,359	109,705,060 1,994,790	109,660,806 1,475,800	107,735,463 1,113,945
法第三百八十九条	大 臣 配 分	44,450,746	43,519,722	43,826,415	43,130,094 /	42,349,468 /	42,557,476 /
	知 事 配 分	8,084	7,009	23,780	8,084 /	7,009 /	23,780 /
	小 計	44,458,830	43,526,731	43,850,195	43,138,178 /	42,356,477 /	42,581,256 /
合 計		155,724,802	154,942,377	153,736,554	152,843,238 /	152,017,283 /	150,316,719 /
	稲 沢 市 分	/	/	/	152,843,238 /	152,017,283 /	150,316,719 /
	愛 知 県 分	/	/	/	0 /	0 /	0 /

〔概要調書〕

参考 法定免税点 1,500,000円

(12) 市長が価格等を決定したもののうち特例適用分の条項別内訳

区 分		決 定 価 格 A (千円)	特 例 率 B	課 税 標 準 額 A×B (千円)		
法 第 三 百 四 十 九 条 の 三	第 1 項	新線構築物	0	1/3	0	
			0	2/3	0	
		新線立体交差化施設	0	1/6	0	
			0	1/3	0	
	第 2 項	ガス事業用資産	22,108	1/3	7,369	
			576	2/3	384	
	第 2 3 項	信用協同組合等	2,896	3/5	1,737	
	小 計		25,580	—	9,490	
	法 附 則 第 十 五 条	第 2 項	公共の危害防止施設等	267	1/2	134
				14,591	1/3	4,864
64,336				1/6	10,722	
第 8 項		雨水貯留浸透施設	65,482	2/3	43,655	
第 1 1 項		低公害車燃料等供給施設	0	2/3	0	
第 2 4 項		日本郵政公社の民営化に係る承継特例	0	5/6	0	
第 3 0 項		再生可能エネルギー発電設備	10,231	2/3	6,821	
第 3 8 項		特定事業所内保育施設	33,714	1/2	16,857	
第 4 1 項		先端設備等	997,458	—	0	
旧 第 2 項		公共の危害防止施設等	31,132	1/3	10,377	
旧 第 4 3 項		経営力向上設備等	2,022,050	1/2	1,011,025	
小 計		3,239,261	—	1,104,455		
合 計		3,264,841	—	1,113,945		

〔概要調書〕

(13) 段階別納税義務者数(令和2年度 償却資産)

課税標準額による区分	納税義務者数 (人)	課税標準額 (千円)
150万円(法定免税点)未満	1,450	594,087
150万円以上 160万円未満	27	42,092
160万円以上 170万円未満	30	49,353
170万円以上 180万円未満	28	49,068
180万円以上 190万円未満	28	51,596
190万円以上 200万円未満	23	44,881
200万円以上 250万円未満	109	245,252
250万円以上 300万円未満	74	204,791
300万円以上 1千万円未満	618	3,596,887
1千万円以上 2千万円未満	293	4,146,975
2千万円以上 3千万円未満	105	2,581,682
3千万円以上 1億円未満	165	8,701,763
1億円以上	146	130,602,379
合 計	3,096	150,910,806
うち大臣配分分	13	42,558,770
うち知事配分分	2	24,313

〔概要調書〕

(14) 国有資産等所在市町村交付金(貸付資産)に関する調べ

(単位：千円)

区 分		平成29年度算定標準額		平成30年度算定標準額		令和元年度算定標準額	
		国有資産	公有資産	国有資産	公有資産	国有資産	公有資産
法 第 四 条 第 一 項	1/6の適用	0	755,035	0	725,454	0	725,454
	1/3の適用	0	0	0	0	0	0
	2/5の適用	0	1,825,542	0	1,825,542	0	1,961,787
上記以外のもの		1,729	1,751	1,729	1,833	1,729	1,833
合 計		1,729	2,582,328	1,729	2,552,829	1,729	2,689,074

〔概要調書〕

7 都市計画税

(1) 調定額(現年課税分)

区分 年度	土 地		家 屋		合 計	
	調定額(千円)	前年比(%)	調定額(千円)	前年比(%)	調定額(千円)	前年比(%)
28	473,223	100.0	396,527	101.9	869,750	100.8
29	472,478	99.8	403,923	101.9	876,401	100.8
30	472,771	100.1	415,386	102.8	888,157	101.3
元	473,826	100.2	422,425	101.7	896,251	100.9
2	473,547	99.9	432,484	102.4	906,031	101.1

(注) 平成30年度以前は決算額、令和元年度は決算見込額、令和2年度は当初調定額

(2) 納税義務者数(令和2年度)

(単位:人)

区 分	総 数	法定免税点未満	法定免税点以上
土 地	12,710	148	12,562
家 屋	15,837	625	15,212
実 数	19,717	590	19,127

[概要調書]

(3) 都市計画区域及び課税区域(令和2年度)

(単位:千㎡)

区 分	市街化区域	市街化調整区域	合 計
都市計画区域の面積	8,980	70,370	79,350
課税区域の面積	6,564	0	6,564

[概要調書]

(4) 地積・床面積等(令和2年度)

(法定免税点以上のもの)

区 分		地 積(千㎡) 床面積(㎡)	筆 数(筆) 棟 数(棟)	決 定 価 格(千 円)	課 税 標 準 額(千 円)
土 地	宅 地	5,734	26,734	284,199,195	137,359,353
	農 地	349	1,256	8,451,373	5,585,438
	そ の 他	469	1,836	22,640,844	15,118,035
	小 計	6,552	29,826	315,291,412	158,062,826
家 屋	木 造 家 屋	1,262,317	12,860	34,827,824	34,827,824
	木造以外の家屋	2,533,314	5,661	109,750,361	109,529,243
	小 計	3,795,631	18,521	144,578,185	144,357,067
合 計		—	—	459,869,597	302,419,893

〔概要調書〕

(5) 宅地等の負担調整(令和2年度)

ア 住宅用地

(法定免税点以上のもの)

区 分		納税義務者数 (人)	地 積 (千㎡)	決 定 価 格 (千円)	課 税 標 準 額 (千円)	筆 数 (筆)
小規模住宅用地	負担水準1.00以上	11,085	2,709	158,246,150	52,748,716	16,773
	負担水準0.95以上1.00未満	62	11	525,322	175,107	78
	負担水準0.90以上0.95未満	11	4	136,473	44,880	22
	負担水準0.85以上0.90未満	12	2	50,250	15,513	15
	負担水準0.80以上0.85未満	0	0	0	0	0
	負担水準0.75以上0.80未満	0	0	0	0	0
	負担水準0.70以上0.75未満	0	0	0	0	0
	負担水準0.65以上0.70未満	0	0	0	0	0
	負担水準0.60以上0.65未満	0	0	0	0	0
	負担水準0.55以上0.60未満	0	0	0	0	0
	負担水準0.50以上0.55未満	0	0	0	0	0
	負担水準0.45以上0.50未満	0	0	0	0	0
	負担水準0.40以上0.45未満	0	0	0	0	0
	負担水準0.35以上0.40未満	0	0	0	0	0
	負担水準0.30以上0.35未満	0	0	0	0	0
	負担水準0.25以上0.30未満	0	0	0	0	0
	負担水準0.20以上0.25未満	0	0	0	0	0
	負担水準0.15以上0.20未満	0	0	0	0	0
	負担水準0.10以上0.15未満	0	0	0	0	0
	負担水準0.05以上0.10未満	0	0	0	0	0
	負担水準0.05未満	0	0	0	0	0
小 計	11,170	2,726	158,958,195	52,984,216	16,888	
一般住宅用地	負担水準1.00以上	3,528	576	28,123,118	18,748,744	6,037
	負担水準0.95以上1.00未満	20	1	73,585	49,056	27
	負担水準0.90以上0.95未満	4	1	19,846	12,922	10
	負担水準0.85以上0.90未満	1	1	52	32	2
	負担水準0.80以上0.85未満	0	0	0	0	0
	負担水準0.75以上0.80未満	0	0	0	0	0
	負担水準0.70以上0.75未満	0	0	0	0	0
	負担水準0.65以上0.70未満	0	0	0	0	0
	負担水準0.60以上0.65未満	0	0	0	0	0
	負担水準0.55以上0.60未満	0	0	0	0	0
	負担水準0.50以上0.55未満	0	0	0	0	0
	負担水準0.45以上0.50未満	0	0	0	0	0
	負担水準0.40以上0.45未満	0	0	0	0	0
	負担水準0.35以上0.40未満	0	0	0	0	0
	負担水準0.30以上0.35未満	0	0	0	0	0
	負担水準0.25以上0.30未満	0	0	0	0	0
	負担水準0.20以上0.25未満	0	0	0	0	0
	負担水準0.15以上0.20未満	0	0	0	0	0
	負担水準0.10以上0.15未満	0	0	0	0	0
	負担水準0.05以上0.10未満	0	0	0	0	0
	負担水準0.05未満	0	0	0	0	0
小 計	3,553	579	28,216,601	18,810,754	6,076	

[続き]

区 分		納税義務者数 (人)	地 積 (千㎡)	決 定 価 格 (千円)	課 税 標 準 額 (千円)	筆 数 (筆)
合 計	負担水準1.00以上	14,613	3,285	186,369,268	71,497,460	22,810
	負担水準0.95以上1.00未満	82	12	598,907	224,163	105
	負担水準0.90以上0.95未満	15	5	156,319	57,802	32
	負担水準0.85以上0.90未満	13	3	50,302	15,545	17
	負担水準0.80以上0.85未満	0	0	0	0	0
	負担水準0.75以上0.80未満	0	0	0	0	0
	負担水準0.70以上0.75未満	0	0	0	0	0
	負担水準0.65以上0.70未満	0	0	0	0	0
	負担水準0.60以上0.65未満	0	0	0	0	0
	負担水準0.55以上0.60未満	0	0	0	0	0
	負担水準0.50以上0.55未満	0	0	0	0	0
	負担水準0.45以上0.50未満	0	0	0	0	0
	負担水準0.40以上0.45未満	0	0	0	0	0
	負担水準0.35以上0.40未満	0	0	0	0	0
	負担水準0.30以上0.35未満	0	0	0	0	0
	負担水準0.25以上0.30未満	0	0	0	0	0
	負担水準0.20以上0.25未満	0	0	0	0	0
	負担水準0.15以上0.20未満	0	0	0	0	0
	負担水準0.10以上0.15未満	0	0	0	0	0
	負担水準0.05以上0.10未満	0	0	0	0	0
負担水準0.05未満	0	0	0	0	0	
合 計		14,723	3,305	187,174,796	71,794,970	22,964

[概要調書]

イ 非住宅用地

(法定免税点以上のもの)

区 分		納税義務者数 (人)	地 積 (千㎡)	決 定 価 格 (千円)	課 税 標 準 額 (千円)	筆 数 (筆)
非 住 宅 用 地	負担水準0.70超	276	2,580	3,353,743	2,347,620	628
	負担水準0.65以上0.70以下	1,261	1,997	75,761,230	52,089,034	2,582
	負担水準0.60以上0.65未満	329	244	14,117,293	8,852,450	523
	負担水準0.55以上0.60未満	23	65	3,792,133	2,275,279	37
	負担水準0.50以上0.55未満	0	0	0	0	0
	負担水準0.45以上0.50未満	0	0	0	0	0
	負担水準0.40以上0.45未満	0	0	0	0	0
	負担水準0.35以上0.40未満	0	0	0	0	0
	負担水準0.30以上0.35未満	0	0	0	0	0
	負担水準0.25以上0.30未満	0	0	0	0	0
	負担水準0.20以上0.25未満	0	0	0	0	0
	負担水準0.15以上0.20未満	0	0	0	0	0
	負担水準0.10以上0.15未満	0	0	0	0	0
	負担水準0.05以上0.10未満	0	0	0	0	0
	負担水準0.05未満	0	0	0	0	0
合 計	1,889	4,886	97,024,399	65,564,383	3,770	

[概要調書]

ウ その他

(法定免税点以上のもの)

区 分		納税義務者数 (人)	地 積 (千㎡)	決 定 価 格 (千円)	課 税 標 準 額 (千円)	筆 数 (筆)
そ の 他	負担水準0.70超	138	57	1,170,372	819,260	220
	負担水準0.65以上0.70以下	686	304	16,474,508	11,219,967	1,274
	負担水準0.60以上0.65未満	212	102	4,858,200	2,994,938	306
	負担水準0.55以上0.60未満	13	5	134,734	80,840	30
	負担水準0.50以上0.55未満	0	0	0	0	0
	負担水準0.45以上0.50未満	0	0	0	0	0
	負担水準0.40以上0.45未満	0	0	0	0	0
	負担水準0.35以上0.40未満	0	0	0	0	0
	負担水準0.30以上0.35未満	0	0	0	0	0
	負担水準0.25以上0.30未満	0	0	0	0	0
	負担水準0.20以上0.25未満	0	0	0	0	0
	負担水準0.15以上0.20未満	0	0	0	0	0
	負担水準0.10以上0.15未満	0	0	0	0	0
	負担水準0.05以上0.10未満	0	0	0	0	0
	負担水準0.05未満	0	0	0	0	0
合 計	1,049	468	22,637,814	15,115,005	1,830	

[概要調書]

(6) 特定市街化区域農地の負担調整(令和2年度)

(法定免税点以上のもの)

区 分		納税義務者数 (人)	地 積 (千㎡)	決 定 価 格 (千円)	課 税 標 準 額 (千円)	筆 数 (筆)
平成 26 年 度 以 前 参 入	負担水準1.00以上	588	226	8,234,583	5,489,722	954
	負担水準0.95以上1.00未満	7	0	23,504	15,669	11
	負担水準0.90以上0.95未満	2	1	3,987	2,656	2
	負担水準0.85以上0.90未満	4	1	17,603	10,690	4
	負担水準0.80以上0.85未満	2	1	6,829	3,970	3
	負担水準0.75以上0.80未満	0	0	0	0	0
	負担水準0.70以上0.75未満	0	0	0	0	0
	負担水準0.65以上0.70未満	0	0	0	0	0
	負担水準0.60以上0.65未満	0	0	0	0	0
	負担水準0.55以上0.60未満	0	0	0	0	0
	負担水準0.50以上0.55未満	0	0	0	0	0
	負担水準0.45以上0.50未満	0	0	0	0	0
	負担水準0.40以上0.45未満	0	0	0	0	0
	負担水準0.35以上0.40未満	0	0	0	0	0
	負担水準0.30以上0.35未満	0	0	0	0	0
	負担水準0.25以上0.30未満	0	0	0	0	0
	負担水準0.20以上0.25未満	0	0	0	0	0
	負担水準0.15以上0.20未満	0	0	0	0	0
	負担水準0.10以上0.15未満	0	0	0	0	0
	負担水準0.05以上0.10未満	0	0	0	0	0
負担水準0.05未満	0	0	0	0	0	
小 計	603	229	8,286,506	5,522,707	974	
平成 27 年 度 以 後 参 入	負担水準1.00以上	7	4	153,070	50,968	10
	負担水準0.95以上1.00未満	0	0	0	0	0
	負担水準0.90以上0.95未満	0	0	0	0	0
	負担水準0.85以上0.90未満	0	0	0	0	0
	負担水準0.80以上0.85未満	0	0	0	0	0
	負担水準0.75以上0.80未満	0	0	0	0	0
	負担水準0.70以上0.75未満	0	0	0	0	0
	負担水準0.65以上0.70未満	0	0	0	0	0
	負担水準0.60以上0.65未満	0	0	0	0	0
	負担水準0.55以上0.60未満	0	0	0	0	0
	負担水準0.50以上0.55未満	0	0	0	0	0
	負担水準0.45以上0.50未満	0	0	0	0	0
	負担水準0.40以上0.45未満	0	0	0	0	0
	負担水準0.35以上0.40未満	0	0	0	0	0
	負担水準0.30以上0.35未満	0	0	0	0	0
	負担水準0.25以上0.30未満	0	0	0	0	0
	負担水準0.20以上0.25未満	0	0	0	0	0
負担水準0.15以上0.20未満	0	0	0	0	0	
負担水準0.10以上0.15未満	0	0	0	0	0	
負担水準0.05以上0.10未満	0	0	0	0	0	
負担水準0.05未満	0	0	0	0	0	
小 計	7	4	153,070	50,968	10	

区 分		納税義務者数 (人)	地 積 (千㎡)	決 定 価 格 (千円)	課 税 標 準 額 (千円)	筆 数 (筆)
合 計	負担水準1.00以上	595	230	8,387,653	5,540,690	964
	負担水準0.95以上1.00未満	7	0	23,504	15,669	11
	負担水準0.90以上0.95未満	2	1	3,987	2,656	2
	負担水準0.85以上0.90未満	4	1	17,603	10,690	4
	負担水準0.80以上0.85未満	2	1	6,829	3,970	3
	負担水準0.75以上0.80未満	0	0	0	0	0
	負担水準0.70以上0.75未満	0	0	0	0	0
	負担水準0.65以上0.70未満	0	0	0	0	0
	負担水準0.60以上0.65未満	0	0	0	0	0
	負担水準0.55以上0.60未満	0	0	0	0	0
	負担水準0.50以上0.55未満	0	0	0	0	0
	負担水準0.45以上0.50未満	0	0	0	0	0
	負担水準0.40以上0.45未満	0	0	0	0	0
	負担水準0.35以上0.40未満	0	0	0	0	0
	負担水準0.30以上0.35未満	0	0	0	0	0
	負担水準0.25以上0.30未満	0	0	0	0	0
	負担水準0.20以上0.25未満	0	0	0	0	0
	負担水準0.15以上0.20未満	0	0	0	0	0
	負担水準0.10以上0.15未満	0	0	0	0	0
	負担水準0.05以上0.10未満	0	0	0	0	0
	負担水準0.05未満	0	0	0	0	0
	合 計		610	233	8,439,576	5,573,675

[概要調書]

(7) 生産緑地地区の区域内の農地等(一般農地として扱うもの)(令和2年度)

(法定免税点以上のもの)

区 分		納税義務者数 (人)	地 積 (千㎡)	決 定 価 格 (千円)	課 税 標 準 額 (千円)	筆 数 (筆)	
一 般 農 地	本則による課税がなされたもの	119	105	10,520	10,520	237	
	負担調整率1.025	負担水準0.95以上1.00未満	6	7	798	794	27
		負担水準0.90以上0.95未満	4	4	479	449	8
	負担調整率1.05	負担水準0.85以上0.90未満	0	0	0	0	0
		負担水準0.80以上0.85未満	0	0	0	0	0
	負担調整率1.075	負担水準0.75以上0.80未満	0	0	0	0	0
		負担水準0.70以上0.75未満	0	0	0	0	0
	負担調整率1.10	負担水準0.65以上0.70未満	0	0	0	0	0
		負担水準0.60以上0.65未満	0	0	0	0	0
		負担水準0.55以上0.60未満	0	0	0	0	0
		負担水準0.50以上0.55未満	0	0	0	0	0
		負担水準0.45以上0.50未満	0	0	0	0	0
		負担水準0.40以上0.45未満	0	0	0	0	0
		負担水準0.35以上0.40未満	0	0	0	0	0
		負担水準0.30以上0.35未満	0	0	0	0	0
		負担水準0.25以上0.30未満	0	0	0	0	0
		負担水準0.20以上0.25未満	0	0	0	0	0
		負担水準0.15以上0.20未満	0	0	0	0	0
		負担水準0.10以上0.15未満	0	0	0	0	0
		負担水準0.05以上0.10未満	0	0	0	0	0
		負担水準0.05未満	0	0	0	0	0
	合 計		129	116	11,797	11,763	272

[概要調書]

8 軽自動車税

(1) 調定額（現年課税分）

区 分		平 成 28 年 度					平 成 29 年 度				
		税率 (円)	台 数 (台)	調定額 (千円)	構成比(%)		税率 (円)	台 数 (台)	調定額 (千円)	構成比(%)	
					台数	調定				台数	調定
原付 自 転 車	50cc 以下	2,000	3,885	7,768	9.5	3.0	2,000	3,734	7,468	9.0	2.7
	50cc超90cc以下	2,000	219	438	0.5	0.2	2,000	227	454	0.6	0.2
	90cc超125cc以下	2,400	612	1,469	1.5	0.6	2,400	637	1,529	1.6	0.6
	ミニカー	3,700	76	281	0.2	0.1	3,700	63	233	0.2	0.1
	小 計	—	4,792	9,956	11.7	3.9	—	4,661	9,684	11.4	3.6
軽 自 動 車	二 輪	3,600	1,059	3,812	2.6	1.5	3,600	1,034	3,722	2.5	1.4
	三 輪	税率 の内訳は 次頁参照	5	23	0.0	0.0	税率 の内訳は 次頁参照	5	23	0.0	0.0
	四輪乗用営業用		1	6	0.0	0.0		1	6	0.0	0.0
	四輪乗用家用		24,746	195,269	60.7	76.2		25,168	207,414	61.6	77.6
	四輪貨物営業用		206	645	0.5	0.3		204	662	0.5	0.2
	四輪貨物家用		7,305	33,704	17.9	13.2		7,164	33,761	17.5	12.6
	小 計		—	33,322	233,459	81.7		91.2	—	33,576	245,588
小型 特 殊	農 耕 作 業 用	2,400	911	2,187	2.2	0.8	2,400	927	2,225	2.3	0.8
	そ の 他	5,900	387	2,283	1.0	0.9	5,900	373	2,201	0.9	0.8
	小 計	—	1,298	4,470	3.2	1.7	—	1,300	4,426	3.2	1.6
二輪小型自動車		6,000	1,371	8,224	3.4	3.2	6,000	1,360	8,160	3.3	3.0
合 計		—	40,783	256,109	100.0	100.0	—	40,897	267,858	100.0	100.0
前 年 比 (%)	原付自転車	—	95.4	179.5	—	—	—	97.3	97.3	—	—
	軽自動車	—	101.7	113.1	—	—	—	100.8	105.2	—	—
	小型特殊自動車	—	102.1	137.7	—	—	—	100.2	99.0	—	—
	二輪小型自動車	—	100.9	151.3	—	—	—	99.2	99.2	—	—
	合 計	—	100.9	116.0	—	—	—	100.3	104.6	—	—

(注) 平成30年度以前は決算額、令和元年度は決算見込額、令和2年度は当初調定額

平成30年度					令和元年度					令和2年度				
税率 (円)	台数 (台)	調定額 (千円)	構成比(%)		税率 (円)	台数 (台)	調定額 (千円)	構成比(%)		税率 (円)	台数 (台)	調定額 (千円)	構成比(%)	
			台数	調定				台数	調定				台数	調定
2,000	3,541	7,082	8.6	2.4	2,000	3,420	6,840	8.3	2.3	2,000	3,334	6,668	8.0	2.2
2,000	221	442	0.5	0.2	2,000	216	432	0.5	0.2	2,000	212	424	0.5	0.1
2,400	654	1,570	1.6	0.6	2,400	710	1,704	1.7	0.6	2,400	756	1,814	1.8	0.6
3,700	62	229	0.2	0.1	3,700	65	240	0.2	0.1	3,700	59	218	0.1	0.1
—	4,478	9,323	10.9	3.3	—	4,411	9,216	10.7	3.2	—	4,361	9,124	10.4	3.0
3,600	1,024	3,686	2.5	1.3	3,600	1,073	3,863	2.6	1.3	3,600	1,055	3,798	2.5	1.3
税率の内訳は次頁参照	5	23	0.0	0.0	税率の内訳は次頁参照	5	23	0.0	0.0	税率の内訳は次頁参照	4	18	0.0	0.0
	5	34	0.0	0.0		5	34	0.0	0.0		5	33	0.0	0.0
	25,514	220,004	62.2	78.4		25,905	230,713	62.6	79.2		26,321	242,326	63.0	79.7
	221	732	0.5	0.3		195	665	0.5	0.2		215	757	0.5	0.2
	7,158	34,344	17.4	12.2		7,055	34,397	17.1	11.8		6,998	34,616	16.8	11.4
—	33,927	258,823	82.6	92.2	—	34,238	269,695	82.8	92.5	—	34,598	281,548	82.8	92.6
2,400	946	2,270	2.3	0.8	2,400	966	2,319	2.3	0.8	2,400	989	2,374	2.4	0.8
5,900	381	2,248	0.9	0.8	5,900	377	2,224	0.9	0.7	5,900	418	2,466	1.0	0.8
—	1,327	4,518	3.2	1.6	—	1,343	4,543	3.2	1.5	—	1,407	4,840	3.4	1.6
6,000	1,340	8,040	3.3	2.9	6,000	1,351	8,106	3.3	2.8	6,000	1,403	8,418	3.4	2.8
—	41,072	280,704	100.0	100.0	—	41,343	291,560	100.0	100.0	—	41,769	303,930	100.0	100.0
—	96.1	96.3	—	—	—	98.5	98.9	—	—	—	98.9	99.0	—	—
—	101.0	105.4	—	—	—	100.9	104.2	—	—	—	101.1	104.4	—	—
—	102.1	102.1	—	—	—	101.2	100.6	—	—	—	104.8	106.5	—	—
—	98.5	98.5	—	—	—	100.8	100.8	—	—	—	103.8	103.8	—	—
—	100.4	104.8	—	—	—	100.7	103.9	—	—	—	101.0	104.2	—	—

(2) 調定額明細(現年課税分)

区 分		平 成 28 年 度					平 成 29 年 度				
		税率 (円)	台 数 (台)	調定額 (千円)	構成比(%)		税率 (円)	台 数 (台)	調定額 (千円)	構成比(%)	
					台 数	調 定				台 数	調 定
三 輪	旧 税 率	3,100	0	0	0.0	0.0	3,100	0	0	0.0	0.0
	標 準 税 率	3,900	0	0	0.0	0.0	3,900	0	0	0.0	0.0
	軽 課 25 %	3,000	0	0	0.0	0.0	3,000	0	0	0.0	0.0
	軽 課 50 %	2,000	0	0	0.0	0.0	2,000	0	0	0.0	0.0
	軽 課 75 %	1,000	0	0	0.0	0.0	1,000	0	0	0.0	0.0
	重 課 税 率	4,600	5	23	0.0	0.0	4,600	5	23	0.0	0.0
	小 計	—	5	23	0.0	0.0	—	5	23	0.0	0.0
四 輪 乗 用 営 業 用	旧 税 率	5,500	1	6	0.0	0.0	5,500	1	6	0.0	0.0
	標 準 税 率	6,900	0	0	0.0	0.0	6,900	0	0	0.0	0.0
	軽 課 25 %	5,200	0	0	0.0	0.0	5,200	0	0	0.0	0.0
	軽 課 50 %	3,500	0	0	0.0	0.0	3,500	0	0	0.0	0.0
	軽 課 75 %	1,800	0	0	0.0	0.0	1,800	0	0	0.0	0.0
	重 課 税 率	8,200	0	0	0.0	0.0	8,200	0	0	0.0	0.0
	小 計	—	1	6	0.0	0.0	—	1	6	0.0	0.0
四 輪 乗 用 自 家 用	旧 税 率	7,200	20,086	144,619	62.3	63.0	7,200	18,198	131,026	55.9	54.2
	標 準 税 率	10,800	310	3,348	1.0	1.4	10,800	1,976	21,341	6.1	8.8
	軽 課 25 %	8,100	759	6,148	2.3	2.7	8,100	714	5,783	2.2	2.4
	軽 課 50 %	5,400	688	3,715	2.1	1.6	5,400	793	4,282	2.5	1.7
	軽 課 75 %	2,700	1	3	0.0	0.0	2,700	0	0	0.0	0.0
	重 課 税 率	12,900	2,902	37,436	9.0	16.3	12,900	3,487	44,982	10.7	18.6
	小 計	—	24,746	195,269	76.7	85.0	—	25,168	207,414	77.4	85.7
四 輪 貨 物 営 業 用	旧 税 率	3,000	175	525	0.6	0.3	3,000	156	468	0.5	0.2
	標 準 税 率	3,800	13	49	0.0	0.0	3,800	29	110	0.1	0.1
	軽 課 25 %	2,900	6	17	0.0	0.0	2,900	1	3	0.0	0.0
	軽 課 50 %	1,900	0	0	0.0	0.0	1,900	0	0	0.0	0.0
	軽 課 75 %	1,000	0	0	0.0	0.0	1,000	0	0	0.0	0.0
	重 課 税 率	4,500	12	54	0.0	0.0	4,500	18	81	0.0	0.0
	小 計	—	206	645	0.6	0.3	—	204	662	0.6	0.3
四 輪 貨 物 自 家 用	旧 税 率	4,000	4,822	19,288	15.0	8.4	4,000	4,180	16,720	12.9	6.9
	標 準 税 率	5,000	315	1,575	1.0	0.7	5,000	696	3,480	2.1	1.5
	軽 課 25 %	3,800	76	289	0.2	0.1	3,800	76	289	0.2	0.1
	軽 課 50 %	2,500	0	0	0.0	0.0	2,500	0	0	0.0	0.0
	軽 課 75 %	1,300	0	0	0.0	0.0	1,300	0	0	0.0	0.0
	重 課 税 率	6,000	2,092	12,552	6.5	5.5	6,000	2,212	13,272	6.8	5.5
	小 計	—	7,305	33,704	22.7	14.7	—	7,164	33,761	22.0	14.0
合 計		—	32,263	229,647	100.0	100.0	—	32,542	241,866	100.0	100.0

平成30年度					令和元年度					令和2年度				
税率 (円)	台数 (台)	調定額 (千円)	構成比(%)		税率 (円)	台数 (台)	調定額 (千円)	構成比(%)		税率 (円)	台数 (台)	調定額 (千円)	構成比(%)	
			台数	調定				台数	調定				台数	調定
3,100	0	0	0.0	0.0	3,100	0	0	0.0	0.0	3,100	0	0	0.0	0.0
3,900	0	0	0.0	0.0	3,900	0	0	0.0	0.0	3,900	0	0	0.0	0.0
3,000	0	0	0.0	0.0	3,000	0	0	0.0	0.0	3,000	0	0	0.0	0.0
2,000	0	0	0.0	0.0	2,000	0	0	0.0	0.0	2,000	0	0	0.0	0.0
1,000	0	0	0.0	0.0	1,000	0	0	0.0	0.0	1,000	0	0	0.0	0.0
4,600	5	23	0.0	0.0	4,600	5	23	0.0	0.0	4,600	4	18	0.0	0.0
—	5	23	0.0	0.0	—	5	23	0.0	0.0	—	4	18	0.0	0.0
5,500	1	6	0.0	0.0	5,500	1	6	0.0	0.0	5,500	1	5	0.0	0.0
6,900	4	28	0.0	0.0	6,900	4	28	0.0	0.0	6,900	4	28	0.0	0.0
5,200	0	0	0.0	0.0	5,200	0	0	0.0	0.0	5,200	0	0	0.0	0.0
3,500	0	0	0.0	0.0	3,500	0	0	0.0	0.0	3,500	0	0	0.0	0.0
1,800	0	0	0.0	0.0	1,800	0	0	0.0	0.0	1,800	0	0	0.0	0.0
8,200	0	0	0.0	0.0	8,200	0	0	0.0	0.0	8,200	0	0	0.0	0.0
—	5	34	0.0	0.0	—	5	34	0.0	0.0	—	5	33	0.0	0.0
7,200	16,415	118,188	49.8	46.3	7,200	14,748	106,186	44.5	40.0	7,200	13,015	93,708	38.8	33.7
10,800	4,039	43,621	12.3	17.1	10,800	5,876	63,461	17.7	23.9	10,800	7,711	83,279	23.0	30.0
8,100	831	6,731	2.5	2.6	8,100	983	7,962	3.0	3.0	8,100	1,054	8,537	3.2	3.1
5,400	412	2,225	1.3	0.9	5,400	312	1,685	0.9	0.6	5,400	237	1,280	0.7	0.4
2,700	0	0	0.0	0.0	2,700	0	0	0.0	0.0	2,700	0	0	0.0	0.0
12,900	3,817	49,239	11.6	19.3	12,900	3,986	51,419	12.0	19.3	12,900	4,304	55,522	12.8	20.0
—	25,514	220,004	77.5	86.2	—	25,905	230,713	78.1	86.8	—	26,321	242,326	78.5	87.2
3,000	144	432	0.5	0.2	3,000	107	321	0.3	0.1	3,000	106	318	0.3	0.1
3,800	48	182	0.1	0.1	3,800	60	228	0.2	0.1	3,800	72	274	0.2	0.1
2,900	8	23	0.0	0.0	2,900	6	17	0.0	0.0	2,900	1	3	0.0	0.0
1,900	0	0	0.0	0.0	1,900	0	0	0.0	0.0	1,900	0	0	0.0	0.0
1,000	0	0	0.0	0.0	1,000	0	0	0.0	0.0	1,000	0	0	0.0	0.0
4,500	21	95	0.1	0.0	4,500	22	99	0.1	0.1	4,500	36	162	0.1	0.1
—	221	732	0.7	0.3	—	195	665	0.6	0.3	—	215	757	0.6	0.3
4,000	3,697	14,788	11.3	5.8	4,000	3,177	12,708	9.6	4.8	4,000	2,732	10,928	8.2	3.9
5,000	1,122	5,610	3.4	2.2	5,000	1,451	7,255	4.4	2.7	5,000	1,822	9,110	5.4	3.3
3,800	40	152	0.1	0.1	3,800	58	220	0.2	0.1	3,800	39	148	0.1	0.1
2,500	0	0	0.0	0.0	2,500	0	0	0.0	0.0	2,500	0	0	0.0	0.0
1,300	0	0	0.0	0.0	1,300	0	0	0.0	0.0	1,300	0	0	0.0	0.0
6,000	2,299	13,794	7.0	5.4	6,000	2,369	14,214	7.1	5.3	6,000	2,405	14,430	7.2	5.2
—	7,158	34,344	21.8	13.5	—	7,055	34,397	21.3	12.9	—	6,998	34,616	20.9	12.5
—	32,903	255,137	100.0	100.0	—	33,165	265,832	100.0	100.0	—	33,543	277,750	100.0	100.0

(3) 異動台数

区 分		平 成 27 年 度			平 成 28 年 度		
		新規増	廃車減	差 引 増 減 分	新規増	廃車減	差 引 増 減 分
原 付 自 転 車	50cc 以下	665	903	△ 238	579	765	△ 186
	50cc 超 90cc 以下	26	44	△ 18	36	29	7
	90cc 超 125cc 以下	139	127	12	124	100	24
	ミニカー	22	22	0	7	21	△ 14
	小 計	852	1,096	△ 244	746	915	△ 169
軽 自 動 車	二 輪	222	210	12	175	199	△ 24
	三 輪	1	0	1	0	0	0
	四輪乗用営業用	0	0	0	0	0	0
	四輪乗用自家用	6,333	5,823	510	6,231	5,832	399
	四輪貨物営業用	65	65	0	58	66	△ 8
	四輪貨物自家用	1,332	1,466	△ 134	1,258	1,405	△ 147
	小 計	7,953	7,564	389	7,722	7,502	220
小型 特殊	農 耕 作 業 用	93	63	30	85	68	17
	そ の 他	23	28	△ 5	30	43	△ 13
	小 計	116	91	25	115	111	4
二輪小型自動車		274	271	3	229	236	△ 7
合 計		9,195	9,022	173	8,812	8,764	48
前 年 比 (%)	原付自転車	75.4	89.0	—	87.6	83.5	—
	軽自動車	96.6	100.4	—	97.1	99.2	—
	小型特殊自動車	103.6	91.9	—	99.1	122.0	—
	二輪小型自動車	94.8	94.8	—	83.6	87.1	—
	合 計	94.2	98.6	—	95.8	97.1	—

平成 29 年 度			平成 30 年 度			令和 元 年 度		
新規増	廃車減	差 増減 引分	新規増	廃車減	差 増減 引分	新規増	廃車減	差 増減 引分
564	760	△ 196	540	660	△ 120	578	680	△ 102
31	40	△ 9	36	40	△ 4	37	44	△ 7
122	107	15	177	119	58	175	133	42
7	8	△ 1	10	7	3	12	18	△ 6
724	915	△ 191	763	826	△ 63	802	875	△ 73
203	217	△ 14	238	190	48	193	208	△ 15
0	0	0	0	0	0	0	1	△ 1
4	0	4	0	0	0	0	0	0
6,714	6,360	354	6,620	6,027	593	6,535	6,309	226
71	64	7	58	91	△ 33	76	59	17
1,325	1,340	△ 15	1,238	1,299	△ 61	1,428	1,521	△ 93
8,317	7,981	336	8,154	7,607	547	8,232	8,098	134
82	63	19	107	81	26	82	61	21
32	25	7	43	52	△ 9	63	23	40
114	88	26	150	133	17	145	84	61
239	270	△ 31	243	225	18	273	232	41
9,394	9,254	140	9,310	8,791	519	9,452	9,289	163
97.1	100.0	—	105.4	90.3	—	105.1	105.9	—
107.7	106.4	—	98.0	95.3	—	101.0	106.5	—
99.1	79.3	—	131.6	151.1	—	96.7	63.2	—
104.4	114.4	—	101.7	83.3	—	112.3	103.1	—
106.6	105.6	—	99.1	95.0	—	101.5	105.7	—

9 市たばこ税

(1) 年度別税額等

項 目		年 度					
		平成27年度	平成28年度	平成29年度	平成30年度	令和元年度	
国 内 産 た ば こ	旧3級品除く	本 数 (本)	103,746,770	96,446,698	85,543,342	76,252,843	71,499,372
		前年比 (%)	99.8	93.0	88.7	89.1	93.8
		税 額 (円)	545,915,504	507,502,525	450,129,066	412,712,087	406,974,425
		前年比 (%)	99.8	93.0	88.7	91.7	98.6
	旧3級品	本 数 (本)	7,559,560	7,309,280	5,838,240	4,245,040	2,195,340
		前年比 (%)	102.9	96.7	79.9	72.7	51.7
		税 額 (円)	18,861,101	21,066,266	19,368,465	16,746,484	8,842,935
		前年比 (%)	102.9	111.7	91.9	86.5	52.8
	小 計	本 数 (本)	111,306,330	103,755,978	91,381,582	80,497,883	73,694,712
		前年比 (%)	100.0	93.2	88.1	88.1	91.5
		税 額 (円)	564,776,605	528,568,791	469,497,531	429,458,571	415,817,360
		前年比 (%)	99.9	93.6	88.8	91.5	96.8
外国産たばこ	本 数 (本)	70,153,136	72,898,095	72,478,303	70,957,606	69,934,201	
	前年比 (%)	99.5	103.9	99.4	97.9	98.6	
	税 額 (円)	369,145,794	383,589,767	381,380,823	384,670,677	398,065,467	
	前年比 (%)	99.5	103.9	99.4	100.9	103.5	
合 計	本 数 (本)	181,459,466	176,654,073	163,859,885	151,455,489	143,628,913	
	前年比 (%)	99.8	97.4	92.8	92.4	94.8	
	税 額 (円)	933,922,399	912,158,558	850,878,354	817,801,405	813,882,827	
	前年比 (%)	99.7	97.7	93.3	96.1	99.5	

(注)平成30年度市たばこ税手持品課税(旧3級品除く。)に係る税額については、「合計」欄の税額に含める。

(2) 税率の推移

年 度	税 率
平成11年度～平成14年度	*平成11年4月1日から平成11年4月30日までの売渡し分 ① 旧3級品以外/1,000本につき2,434円 ② 旧3級品/1,000本につき1,155円 *平成11年5月1日から平成15年3月31日までの売渡し分 ① 旧3級品以外/1,000本につき2,668円 ② 旧3級品/1,000本につき1,266円
平成15年度～平成17年度	*平成15年4月1日から平成15年6月30日までの売渡し分 ① 旧3級品以外/1,000本につき2,668円 ② 旧3級品/1,000本につき1,266円 *平成15年7月1日から平成18年3月31日までの売渡し分 ① 旧3級品以外/1,000本につき2,977円 ② 旧3級品/1,000本につき1,412円
平成18年度～平成21年度	*平成18年4月1日から平成18年6月30日までの売渡し分 ① 旧3級品以外/1,000本につき2,977円 ② 旧3級品/1,000本につき1,412円 *平成18年7月1日から平成22年3月31日までの売渡し分 ① 旧3級品以外/1,000本につき3,298円 ② 旧3級品/1,000本につき1,564円
平成22年度～平成24年度	*平成22年4月1日から平成22年9月30日までの売渡し分 ① 旧3級品以外/1,000本につき3,298円 ② 旧3級品/1,000本につき1,564円 *平成22年10月1日から平成25年3月31日までの売渡し分 ① 旧3級品以外/1,000本につき4,618円 ② 旧3級品/1,000本につき2,190円
平成25年度～平成27年度	*平成25年4月1日から平成28年3月31日までの売渡し分 ① 旧3級品以外/1,000本につき5,262円 ② 旧3級品/1,000本につき2,495円
平成28年度	*平成28年4月1日から平成29年3月31日までの売渡し分 ① 旧3級品以外/1,000本につき5,262円 ② 旧3級品/1,000本につき2,925円
平成29年度	*平成29年4月1日から平成30年3月31日までの売渡し分 ① 旧3級品以外/1,000本につき5,262円 ② 旧3級品/1,000本につき3,355円
平成30年度	*平成30年4月1日から平成30年9月30日までの売渡し分 ① 旧3級品以外/1,000本につき5,262円 ② 旧3級品/1,000本につき4,000円 *平成30年10月1日から平成31年3月31日までの売渡し分 ① 旧3級品以外/1,000本につき5,692円 ② 旧3級品/1,000本につき4,000円
令和元年度	*平成31年4月1日から令和元年9月30日までの売渡し分 ① 旧3級品以外/1,000本につき5,692円 ② 旧3級品/1,000本につき4,000円 *令和元年10月1日から令和2年3月31日までの売渡し分 ○ 1,000本につき5,692円
令和2年度	*令和2年4月1日から令和2年9月30日までの売渡し分 ○ 1,000本につき5,692円 *令和2年10月1日から令和3年3月31日までの売渡し分 ○ 1,000本につき6,122円

10 国民健康保険税

(1) 令和2年度当初予算及び令和元年度決算見込額

(単位：千円)

歳 入			歳 出						
区 分		令和2年度 当初予算額	令和元年度 決算見込額	区 分		令和2年度 当初予算額	令和元年度 決算見込額		
国民健康 保 険 税	一 般	2,548,897	2,769,583	一 般 管 理 費	人件費	98,166	80,199		
	退 職	1,333	4,122		その他	33,210	44,518		
督 促 手 数 料			1	0	連 合 会 負 担 金			1,115	1,150
国 庫 支 出 金			5,177	13,530	賦 課 徴 収 費			9,858	10,240
県 支 出 金	普 通 交 付 金		8,371,210	8,440,426	運 営 協 議 会 費			452	336
	特 別 交 付 金	保 険 者 努 力 支 援 分	46,707	46,404	趣 旨 普 及 費			1,140	996
		特 別 調 整 交 付 金 分	24,791	26,118	療 養 給 付 費	一 般	7,327,973	7,350,732	
		県 繰 入 金	59,710	65,088		退 職	100	1,702	
		特 定 健 康 診 査 等 負 担 金	44,300	47,626	療 養 費	一 般	89,115	97,209	
	小 計	8,546,718	8,625,662	退 職		10	53		
財 産 収 入			1	365	審 査 支 払 手 数 料			23,688	23,889
繰 入 金	一 般 会 計	852,085	856,639	高 額 療 養 費	一 般	935,488	979,785		
	基 金	180,000	100,000		退 職	100	254		
繰 越 金	保 険 給 付 費 等 交 付 金	1	8,480	高 額 介 護 合 算 療 養 費	一 般	787	638		
	そ の 他	100,000	282,895		退 職	1	0		
諸 入	延 滞 金		27,717	26,672	移 送 費			2	0
	加 算 金		2	0	出 産 育 児 一 時 金			37,800	24,370
	過 料		1	0	葬 祭 費			9,000	8,100
	第 三 者 納 付 金	一 般	2,701	16,353	国 民 健 康 保 険 金 事 業 費 納 付 金			3,550,352	3,654,801
		退 職	2	431	特 定 健 康 診 査 特 等 事 業 費			127,313	124,616
	返 納 金	一 般	3,349	6,857	疾 病 予 防 費			5,823	5,356
		退 職	2	0	基 金 積 立 金			1	0
雑 入		13	4	公 債 費			1	0	
					償 還 金 及 び 加 算 金			15,504	20,035
					繰 出 金			1	21,199
					予 備 費			1,000	0
歳 入 合 計			12,268,000	12,711,593	歳 出 合 計			12,268,000	12,450,178

(2) 医療給付費分調定額（現年課税分）

年度	調定額 (千円)	納税義務者数 年平均(人)	被保険者数 年平均(人)	1世帯当たり 調定額(円)	1人当たり 調定額(円)
27	2,278,175	19,255	33,966	118,316	67,072
28	2,200,570	18,795	32,463	117,083	67,787
29	2,070,306	18,038	30,508	114,775	67,861
30	1,962,229	17,426	28,928	112,604	67,831
元	1,896,075	16,885	27,558	112,293	68,803

(注) 一般と退職者の合算値

(3) 後期高齢者支援金等分調定額（現年課税分）

年度	調定額 (千円)	納税義務者数 年平均(人)	被保険者数 年平均(人)	1世帯当たり 調定額(円)	1人当たり 調定額(円)
27	686,436	19,255	33,966	35,650	20,210
28	666,812	18,795	32,463	35,478	20,541
29	627,993	18,038	30,508	34,815	20,585
30	685,717	17,426	28,928	39,350	23,704
元	660,226	16,885	27,558	39,101	23,958

(注) 一般と退職者の合算値

(4) 介護納付金分調定額（現年課税分）

年度	調定額 (千円)	納税義務者数 年平均(人)	被保険者数 年平均(人)	1世帯当たり 調定額(円)	1人当たり 調定額(円)
27	253,848	8,899	11,206	28,525	22,653
28	237,459	8,452	10,541	28,095	22,527
29	219,123	7,853	9,690	27,903	22,613
30	237,288	7,424	9,058	31,962	26,197
元	225,422	7,085	8,586	31,817	26,255

(注) 一般と退職者の合算値

(5) 全体分調定額（現年課税分）

年度	調定額 (千円)	納税義務者数 年平均(人)	被保険者数 年平均(人)	1世帯当たり 調定額(円)	1人当たり 調定額(円)
27	3,218,459	19,255	33,966	167,149	94,755
28	3,104,841	18,795	32,463	165,195	95,642
29	2,917,422	18,038	30,508	161,738	95,628
30	2,885,234	17,426	28,928	165,571	99,738
元	2,781,723	16,885	27,558	164,745	100,941

(注) 一般と退職者の合算値

11 徴 収

(1) 市税収入の推移

区 分		平成 27 年 度			平成 28 年 度		
		税 額 (千円)	構成比 (%)	前年比 (%)	税 額 (千円)	構成比 (%)	前年比 (%)
市 民 税		9,305,754	44.0	97.1	9,605,700	44.2	103.2
内 訳	個 人	7,758,041	36.7	101.2	7,836,148	36.0	101.0
	法 人	1,547,713	7.3	80.9	1,769,552	8.2	114.3
固 定 資 産 税		9,858,218	46.5	101.3	10,107,910	46.5	102.5
内 訳	純 固 定	9,817,186	46.3	101.3	10,066,930	46.3	102.5
	交 付 金	41,032	0.2	100.0	40,980	0.2	99.9
軽 自 動 車 税		219,178	1.0	102.9	252,161	1.1	115.0
内 訳	軽 自 動 車 税	219,178	1.0	102.9	252,161	1.1	115.0
	軽自動車税環境性能割	—	—	—	—	—	—
市 た ば こ 税		933,922	4.4	99.7	912,159	4.2	97.7
都 市 計 画 税		864,374	4.1	100.5	873,299	4.0	101.0
合 計		21,181,446	100.0	99.3	21,751,229	100.0	102.7
内 訳	現 年 課 税 分	20,956,002	98.9	99.3	21,535,066	99.0	102.8
	滞 納 繰 越 分	225,444	1.1	99.2	216,163	1.0	95.9

国 民 健 康 保 険 税		3,203,538	100.0	96.0	3,109,436	100.0	97.1
内 訳	現 年 課 税 分	3,018,800	94.2	96.5	2,938,880	94.5	97.4
	滞 納 繰 越 分	184,738	5.8	89.5	170,556	5.5	92.3

平成 29 年 度			平成 30 年 度			令和 元 年 度		
税 額 (千円)	構成比 (%)	前年比 (%)	税 額 (千円)	構成比 (%)	前年比 (%)	税 額 (千円)	構成比 (%)	前年比 (%)
9,436,986	43.6	98.2	9,577,790	43.9	101.5	9,577,912	43.5	100.0
7,990,600	36.9	102.0	8,017,136	36.7	100.3	8,123,667	36.9	101.3
1,446,386	6.7	81.7	1,560,654	7.2	107.9	1,454,245	6.6	93.2
10,214,846	47.2	101.1	10,258,188	47.0	100.4	10,445,985	47.4	101.8
10,171,747	47.0	101.0	10,215,093	46.8	100.4	10,403,598	47.2	101.8
43,099	0.2	105.2	43,095	0.2	100.0	42,387	0.2	98.4
264,386	1.2	104.8	277,194	1.3	104.8	292,258	1.3	105.4
264,386	1.2	104.8	277,194	1.3	104.8	289,270	1.3	104.4
—	—	—	—	—	—	2,988	0.0	皆増
850,879	3.9	93.3	817,801	3.7	96.1	813,883	3.7	99.5
876,312	4.1	100.3	888,482	4.1	101.4	895,171	4.1	100.8
21,643,409	100.0	99.5	21,819,455	100.0	100.8	22,025,209	100.0	100.9
21,472,089	99.2	99.7	21,646,988	99.2	100.8	21,875,564	99.3	101.1
171,320	0.8	79.3	172,467	0.8	100.7	149,645	0.7	86.8

2,922,786	100.0	94.0	2,896,069	100.0	99.1	2,773,705	100.0	95.8
2,769,095	94.7	94.2	2,743,886	94.7	99.1	2,642,056	95.3	96.3
153,691	5.3	90.1	152,183	5.3	99.0	131,649	4.7	86.5

(注) 1 平成30年度以前は決算額、令和元年度は決算見込額

2 交付金は国有資産等所在市町村交付金

(2) 収納率の推移

(単位：%)

区 分		平成27年度	平成28年度	平成29年度	平成30年度	令和元年度
個人市民税	現年課税分	98.7	98.7	98.9	98.9	98.9
	滞納繰越分	23.0	20.3	21.3	23.7	23.9
	小 計	94.2	94.6	95.2	95.5	95.8
法人市民税	現年課税分	99.8	99.8	99.9	99.8	99.9
	滞納繰越分	19.9	22.5	24.7	15.0	10.8
	小 計	99.0	99.2	99.3	99.3	99.2
市 民 税 合 計		95.0	95.4	95.8	96.1	97.5
純固定資産税	現年課税分	99.1	99.3	99.3	99.4	99.3
	滞納繰越分	24.3	29.7	23.0	23.3	19.6
	小 計	96.2	96.8	97.0	97.2	97.2
交 付 金		100.0	100.0	100.0	100.0	100.0
固 定 資 産 税 合 計		96.2	96.8	97.0	97.2	98.6
軽自動車税	現年課税分	98.0	97.4	97.6	97.5	97.9
	滞納繰越分	20.7	18.9	17.5	18.6	19.2
	小 計	93.5	93.4	92.9	92.5	92.7
市 た ば こ 税		100.0	100.0	100.0	100.0	100.0
都市計画税	現年課税分	99.2	99.3	99.2	99.3	99.3
	滞納繰越分	24.3	29.7	23.0	23.3	19.6
	小 計	96.1	96.7	96.8	97.0	97.0
合 計		95.8	96.2	96.5	96.8	96.9
内 訳	現年課税分	99.1	99.1	99.2	99.2	99.2
	滞納繰越分	23.5	24.7	22.1	23.3	21.7
国民健康 保 険 税	現年課税分	93.8	94.7	94.9	94.9	94.9
	滞納繰越分	17.5	17.8	18.1	19.5	18.8
	合 計	74.9	76.6	77.6	78.9	79.6

(注) 1 交付金は国有資産等所在市町村交付金

2 平成30年度決算から、収入済額のうち還付未済額を除いて収納率を算出

(3) 過誤納金還付

区 分			平成30年度		令和元年度		前 年 比	
			件数 (件)	税 額 (円)	件数 (件)	税 額 (円)	件数 (%)	税 額 (%)
歳 入 還 付	市 県 民 税	普通徴収	289	5,314,516	337	8,875,155	116.6	167.0
		特別徴収	2,589	32,726,632	2,679	34,454,200	103.5	105.3
	法 人 市 民 税		211	30,753,200	239	18,748,300	113.3	61.0
	固 定 資 産 税 都 市 計 画 税		206	6,918,320	229	8,076,347	111.2	116.7
	軽 自 動 車 税		30	229,800	51	353,600	170.0	153.9
	国 民 健 康 保 険 税		2,578	45,301,893	2,380	41,045,479	92.3	90.6
	小 計		5,903	121,244,361	5,915	111,553,081	100.2	92.0
歳 出 還 付			2,340 (552)	177,507,217 (15,115,125)	1,962 (494)	91,694,150 (11,378,356)	83.8 (89.5)	51.7 (75.3)
合 計			8,243	298,751,578	7,877	203,247,231	95.6	68.0

(注) 1 ()数値は、国民健康保険税分

2 平成30年度は決算額、令和元年度は決算見込額

(4) 滞納繰越明細(次年度繰越額の推移)

区分 年度	市 県 民 税 (普 通 徴 収)		市 県 民 税 (特 別 徴 収)		法 人 市 民 税	
	件数(件)	税 額 (円)	件数(件)	税 額 (円)	件数(件)	税 額 (円)
43~60	12	283,428	0	0	0	0
61	2	86,730	0	0	0	0
62	4	55,720	0	0	0	0
63	4	140,300	0	0	0	0
元	10	677,542	0	0	0	0
2	14	591,422	0	0	0	0
3	13	1,824,100	0	0	0	0
4	18	4,293,950	0	0	0	0
5	15	5,978,869	0	0	0	0
6	19	3,814,267	0	0	0	0
7	20	1,124,500	0	0	0	0
8	40	5,838,700	0	0	0	0
9	56	3,001,400	0	0	0	0
10	40	1,773,600	0	0	0	0
11	83	2,244,721	0	0	0	0
12	85	2,764,621	0	0	0	0
13	100	4,418,578	0	0	0	0
14	147	7,106,023	2	237,600	0	0
15	203	5,414,200	0	0	0	0
16	301	10,466,230	8	45,850	4	1,203,500
17	575	19,323,676	14	244,200	4	173,661
18	910	22,434,482	12	101,700	6	218,800
19	1,400	51,846,182	25	484,004	10	1,429,486
20	3,744	136,394,740	81	1,323,178	19	1,496,009
21	4,870	154,708,752	108	2,465,154	32	2,681,700
22	3,632	114,026,949	143	2,833,744	22	1,391,700
23	4,156	115,601,203	230	4,449,850	33	1,888,300
24	5,101	155,632,724	242	4,600,685	57	3,180,500
25	6,279	192,567,706	381	7,206,200	74	4,061,803
26	6,079	187,634,836	342	6,828,649	69	3,743,800
27	5,287	165,471,463	426	7,438,300	55	2,629,300
28	5,006	164,761,453	462	6,504,700	52	3,160,056
29	4,778	146,661,916	408	5,439,900	35	1,753,226
30	4,649	143,005,734	467	7,359,500	49	2,635,600
元	4,594	139,299,337	534	9,588,108	48	1,967,700

(注) 平成25年度より、件数の集計単位を従来の1件=1人から1件=1納期分としています

固定資産税 都市計画税		軽自動車税		合計		国民健康保険税	
件数(件)	税額(円)	件数(件)	税額(円)	件数(件)	税額(円)	件数(件)	税額(円)
37	400,700	0	0	49	684,128	8	136,920
4	15,310	0	0	6	102,040	4	188,880
1	3,800	0	0	5	59,520	6	202,280
4	13,800	0	0	8	154,100	6	400,000
4	13,800	0	0	14	691,342	6	167,600
4	13,800	0	0	18	605,222	27	1,684,400
8	93,400	0	0	21	1,917,500	20	703,600
8	105,400	0	0	26	4,399,350	27	684,239
7	102,400	0	0	22	6,081,269	66	1,461,296
16	486,800	0	0	35	4,301,067	60	1,316,050
29	1,764,000	0	0	49	2,888,500	91	2,137,823
35	2,320,826	0	0	75	8,159,526	119	3,585,635
53	2,395,804	0	0	109	5,397,204	158	5,477,596
79	3,646,330	2	5,200	121	5,425,130	188	7,131,800
95	4,772,150	3	8,400	181	7,025,271	258	9,647,820
134	4,476,400	6	22,600	225	7,263,621	353	12,293,321
191	6,245,732	9	35,650	300	10,699,960	448	17,401,865
277	9,039,175	7	31,400	433	16,414,198	627	22,787,431
346	9,833,783	14	65,800	563	15,313,783	1,109	21,009,106
432	13,400,020	21	87,300	766	25,202,900	1,467	29,325,348
509	16,330,279	53	216,801	1,155	36,288,617	2,156	42,931,883
611	18,505,422	84	410,243	1,623	41,670,647	2,776	54,574,982
784	24,004,636	102	438,550	2,321	78,202,858	3,783	76,112,807
1,119	32,284,425	351	1,557,024	5,314	173,055,376	8,375	144,080,030
1,341	47,392,075	402	1,749,124	6,753	208,996,805	8,941	157,170,711
1,548	51,708,639	420	1,783,876	5,765	171,744,908	8,547	147,572,006
1,989	58,797,270	485	2,010,929	6,893	182,747,552	9,255	153,006,817
2,647	78,662,537	656	2,749,408	8,703	244,825,854	11,108	185,064,520
3,631	107,602,890	873	3,855,200	11,238	315,293,799	13,556	235,314,279
3,406	101,061,333	953	4,196,500	10,849	303,465,118	12,679	221,965,978
3,067	91,931,472	969	4,381,800	9,804	271,852,335	11,834	204,203,467
3,026	79,552,052	1,024	6,600,886	9,570	260,579,147	10,608	171,422,184
3,029	78,253,031	939	6,365,800	9,189	238,473,873	9,674	154,861,680
2,728	65,908,872	992	7,031,700	8,885	225,941,406	8,461	145,911,551
2,892	75,905,363	893	6,205,000	8,961	232,965,508	8,384	143,198,075

(5) 督促・催告

ア 定期督促の明細(令和元年度)

区 分		調 定 A		左のうち督促状の発送 B		B/A	
		件 数 (件)	税 額 (円)	件 数 (件)	税 額 (円)	件 数 (%)	税 額 (%)
市 普 県 通 民 徴 税 収 ()	1 期	19,620	712,998,000	2,945	88,592,835	15.0	12.4
	2 期	16,802	695,717,700	3,031	99,519,900	18.0	14.3
	3 期	16,531	713,190,300	2,937	97,571,300	17.8	13.7
	4 期	17,142	760,616,800	3,062	107,681,900	17.9	14.2
	随 時	1,141	64,115,000	244	15,672,100	21.4	24.4
	小 計	71,236	2,946,637,800	12,219	409,038,035	17.2	13.9
市県民税(特徴)		138,590	9,936,202,500	3,073	76,624,700	2.2	0.8
法 人 市 民 税		6,417	1,455,367,100	98	12,613,400	1.5	0.9
固 都 定 市 資 計 産 画 税 税	1 期	55,490	2,884,422,700	3,337	99,313,200	6.0	3.4
	2 期	55,018	2,778,178,600	3,106	88,773,600	5.6	3.2
	3 期	55,047	2,788,414,600	2,930	83,499,615	5.3	3.0
	4 期	55,057	2,790,246,900	3,133	94,664,200	5.7	3.4
	随 時	438	71,699,300	38	7,915,400	8.7	11.0
	小 計	221,050	11,312,962,100	12,544	374,166,015	5.7	3.3
軽 自 動 車 税	全 期	41,282	291,154,400	3,849	28,668,000	9.3	9.8
	随 時	61	405,400	38	261,000	62.3	64.4
	小 計	41,343	291,559,800	3,887	28,929,000	9.4	9.9
国 民 健 康 保 険 税	1 期	13,161	224,309,400	1,660	26,650,200	12.6	11.9
	2 期	12,873	218,496,700	1,684	27,329,300	13.1	12.5
	3 期	13,585	249,623,600	1,913	30,908,800	14.1	12.4
	4 期	13,415	243,333,400	1,912	30,980,400	14.3	12.7
	5 期	13,524	250,016,400	1,948	32,207,196	14.4	12.9
	6 期	12,697	239,649,400	1,788	30,627,696	14.1	12.8
	7 期	12,609	239,920,800	1,797	31,169,700	14.3	13.0
	8 期	12,547	241,189,000	1,890	33,411,600	15.1	13.9
	9 期	12,437	241,816,500	1,754	31,420,600	14.1	13.0
	10 期	12,381	246,974,200	1,723	34,275,800	13.9	13.9
	随 時	1,047	40,103,200	260	17,386,900	24.8	43.4
小 計	130,276	2,435,432,600	18,329	326,368,192	14.1	13.4	
合 計		608,912	28,378,161,900	50,150	1,227,739,342	8.2	4.3

イ 督促状発送件数の推移

(単位：件)

区 分		平成27年度	平成28年度	平成29年度	平成30年度	令和元年度
市 県 民 税	普通徴収	14,903	13,800	12,947	12,655	12,219
	特別徴収	2,137	2,279	2,482	2,756	3,073
法 人 市 民 税		99	99	92	102	98
固 定 資 産 税 税 都 市 計 画		11,803	12,333	12,114	12,670	12,544
軽 自 動 車 税		4,130	4,130	3,916	4,000	3,887
国 民 健 康 保 険 税		25,190	23,088	20,879	19,027	18,329
合 計		58,262	55,729	52,430	51,210	50,150
前 年 比 (%)		94.4	95.7	94.1	97.7	97.9

ウ 催告書発送件数(令和元年度)

区 分		市 内 (件)	市 外 (件)	合 計 (件)	未 納 額 (円)
第 1 回	平成31年4月25日	4,405	780	5,185	124,735,530
第 2 回	令和元年6月26日	4,391	1,616	6,007	1,140,149,031
第 3 回	令和元年10月25日	3,051	437	3,488	85,923,886
第 4 回	令和元年11月22日	4,489	1,701	6,190	1,040,317,639
第 5 回	令和2年1月24日	2,894	502	3,396	79,095,904
第 6 回	令和2年2月21日	4,185	1,669	5,854	1,080,195,833
合 計		23,415	6,705	30,120	3,550,417,823

(6) その他収入

ア 年度別推移

(単位：千円)

区 分	平成27年度	平成28年度	平成29年度	平成30年度	令和元年度
延滞金 (国民健康保険税を含む)	93,049	89,878	102,895	73,870	61,706
督促手数料 (国民健康保険税を含む)	6	4	4	2	0
県民税徴収事務委託金	224,740	224,604	225,358	229,390	228,870
税務証明手数料	8,418	8,188	7,867	7,240	6,826
土地改良区賦課金 徴収事務費収入	555	555	554	548	543
合 計	326,768	323,229	336,678	311,050	297,945

イ 土地改良区賦課金徴収事務費収入(令和元年度)

(単位：円)

区 分	福田悪水土地改良区
受託事務手数料	520,080
口座振替経費分担金	1,085
口座振替事務経費	19,638
転出・死亡者リスト	2,000
合 計	542,803

ウ 県民税徴収事務委託金(令和元年度)

法第47条第1項 の規定による区分	人数又は金額	政令で定める金額 若しくは率・按分率	交付を受く べき金額	備 考	
平以前 1賦 8課 年度 決定分	払込金額	1,878,489円	7/100	131,494円	
	還付・充当金額	0円	39.88%	0円	
	還付加算金額	0円		0円	
平成 19 年度 以降 賦課 決定分	納税義務者数	8月 ① 71,889人	④ 3,000円	A 71,889,000円	年3回交付 ①×④×1/3 ②×④×1/3 ③×④-(A+B)
		12月 ② 72,229人		B 72,229,000円	
		4月 ③ 72,275人		72,707,000円	
	還付・充当金額	19,448,410円	39.88%	7,756,025円	
	還付加算金額	31,600円	39.88%	12,602円	
配当割・株式等譲渡所得割 控除不足額に相当する金額	10,352,741円	40.00%	4,141,096円		
前回報告時以前の錯誤・交付過不足額			3,988円		
合 計			228,870,205円	市への交付金額	

(7) 執行停止税額

ア 年度別推移

区 分		平成27年度	平成28年度	平成29年度	平成30年度	令和元年度
市 県 民 税 (普通徴収)	件数(件)	267	218	224	261	116
	税額(円)	47,004,115	32,650,222	30,744,499	40,868,866	13,486,492
市 県 民 税 (特別徴収)	件数(件)	18	16	15	10	13
	税額(円)	3,806,091	2,503,151	3,119,648	2,155,895	1,383,500
法 人 市 民 税	件数(件)	12	10	11	7	1
	税額(円)	999,165	2,519,402	1,212,259	3,212,575	114,000
固 定 資 産 税 都 市 計 画 税	件数(件)	32	71	67	43	14
	税額(円)	15,214,970	20,826,362	14,033,657	10,736,655	20,581,637
軽自動車税	件数(件)	83	101	142	184	65
	税額(円)	1,122,703	1,110,490	1,484,291	2,038,528	931,334
国民健康保険税	件数(件)	351	422	387	371	166
	税額(円)	76,515,789	67,372,960	59,538,215	64,106,770	28,409,484
合 計	件数(件)	763	838	846	876	375
	税額(円)	144,662,833	126,982,587	110,132,569	123,119,289	64,906,447

イ 執行停止事由明細(令和元年度)

区 分	実 人 数 (人)	税 額 (円)
法第15条の7 第1項1号 (無財産)	23	3,668,221
法第15条の7 第1項2号 (生活困窮)	145	52,404,045
法第15条の7 第1項3号 (所在不明)	58	6,041,081
法第15条の7 第5項 (即日消滅)	20	2,793,100
合 計	246	64,906,447

(8) 不納欠損

区 分		平成27年度	平成28年度	平成29年度	平成30年度	令和元年度
個人市民税	件数(件)	947	854	713	608	440
	税額(円)	43,290,715	50,101,186	28,657,657	24,942,208	18,160,637
法人市民税	件数(件)	18	13	8	12	6
	税額(円)	1,269,165	2,669,402	349,859	1,010,515	3,221,921
固定資産税	件数(件)	170	154	157	150	131
	税額(円)	14,365,424	17,309,208	10,667,618	12,605,160	15,424,438
都市計画税	件数(件)	(170)	(154)	(157)	(150)	(131)
	税額(円)	1,301,959	1,546,138	950,349	1,133,433	1,419,984
軽自動車税	件数(件)	222	244	221	282	192
	税額(円)	1,264,135	1,253,916	1,175,900	1,761,326	1,303,334
国民健康保険税	件数(件)	1,759	1,548	1,433	1,493	1,171
	税額(円)	112,982,813	103,771,772	65,821,833	67,219,600	60,706,644
合 計	件数(件)	3,116	2,813	2,532	2,545	1,940
	税額(円)	174,474,211	176,651,622	107,623,216	108,672,242	100,236,958
1件当たり欠損額	税額(円)	55,993	62,798	42,505	42,700	51,669

(注) ()内は、固定資産税の件数再掲

(9) 滞納処分(差押・公売・交付要求)

区 分		平成27年度	平成28年度	平成29年度	平成30年度	令和元年度	
差	不 動 産	実人数(人)	132	89	89	75	54
		税額(円)	170,729,741	76,178,584	61,853,442	61,495,770	60,446,458
債	権	実人数(人)	486	310	433	411	362
		税額(円)	704,540,977	187,755,558	224,424,517	196,955,999	187,804,563
押	合 計	実人数(人)	618	399	522	486	416
		税額(円)	875,270,718	263,934,142	286,277,959	258,451,769	248,251,021
公 売		件数(件)	7	11	15	13	10
		金額(円)	21,159,862	32,786,402	20,437,377	21,993,695	16,084,673
交 付 要 求		件数(件)	84	107	67	81	57
		金額(円)	18,066,033	73,098,647	17,261,494	84,263,282	25,754,415

(注) 平成30年度の公売13件のうち1件は愛知県との共同公売

12 口座振替

(1) 制度のあらまし

ア 対象者

稲沢市に納税義務のある方

(ただし、法人市民税、市県民税(特別徴収分)については口座振替できません。)

イ 対象税目等

市県民税(普通徴収分)、固定資産税・都市計画税、軽自動車税種別割、国民健康保険税(普通徴収分)、市営住宅家賃、市営住宅駐車場代、保育園運営費負担金(保育料、延長保育料、保育園給食費)、放課後児童クラブ利用料、後期高齢者医療保険料(普通徴収分)、介護保険料(普通徴収分)、祖父江霊園維持管理料、土地改良区賦課金等(福田悪水、祖父江町、平和)

ウ 取扱金融機関と指定口座

稲沢市指定金融機関及び収納代理金融機関等の各店で取り扱いを行う。

口座振替用に指定できる口座は、普通預金、当座預金、納税準備預金、通常貯金とする。

各科目(税・料金等)毎に振替口座の選択が可能。

エ 申し込み手続きと適用時期

稲沢市市税等口座振替依頼書を市又は取扱金融機関へ提出する。

口座振替の開始は、市又は取扱金融機関が上記書類を受領した日の翌月末の納期限分から適用する。

オ 振替日

各科目(税・料金等)の納期限の日とする。

(2) 口座振替加入状況

区 分		令 和 元 年 度					
		対象納税者数(件)	対前年(件)	加入者数(件)	対前年(件)	加入率(%)	対前年(%)
市 税	市 県 民 税 (普 徴)	27,024	△ 254	14,089	△ 52	52.1	0.3
	固 定 資 産 税 都 市 計 画 税	54,364	△ 928	31,123	△ 565	57.2	△ 0.1
	軽 自 動 車 税	37,668	421	8,142	△ 161	21.6	△ 0.7
	国民健康保険税(普徴)	14,006	△ 516	8,323	△ 277	59.4	0.2
	小 計	133,062	△ 1,277	61,677	△ 1,055	46.4	△ 0.3
料 金 等	市 営 住 宅 家 賃	362	△ 3	236	2	65.2	1.1
	市 営 住 宅 代 駐 車 場	53	△ 1	42	0	79.2	1.4
	保 育 料	2,459	△ 90	2,352	△ 70	95.6	0.6
	保 育 園 給 食 費	811	811	700	700	86.3	-
	延 長 保 育 料	314	△ 24	278	△ 24	88.5	△ 0.8
	放 課 後 児 童 ク ラ ブ 利 用 料	1,521	3	1,434	△ 9	94.3	△ 0.8
	後 期 高 齢 者 医 療 保 険 料 (普 徴)	4,820	541	3,161	433	65.6	1.8
	介 護 保 険 料 (普 徴)	1,508	△ 1,659	412	△ 340	27.3	3.6
	祖 父 江 霊 園 維 持 管 理 料	2,702	△ 43	1,743	△ 26	64.5	0.1
	小 計	14,550	△ 465	10,358	666	71.2	5.8
合 計		147,612	△ 1,742	72,035	△ 389	48.8	0.3

区 分		令 和 2 年 度					
		対象納税者数(件)	対前年(件)	加入者数(件)	対前年(件)	加入率(%)	対前年(%)
市 税	市 県 民 税 (普 徴)	26,240	△ 784	13,902	△ 187	53.0	0.8
	固 定 資 産 税 都 市 計 画 税	55,747	1,383	31,540	417	56.6	△ 0.7
	軽 自 動 車 税 種 別 割	38,060	392	8,049	△ 93	21.1	△ 0.5
	国民健康保険税(普徴)	13,723	△ 283	8,147	△ 176	59.4	△ 0.1
	小 計	133,770	708	61,638	△ 39	46.1	△ 0.3
料 金 等	市 営 住 宅 家 賃	355	△ 7	238	2	67.0	1.8
	市 営 住 宅 代 駐 車 場	52	△ 1	42	0	80.8	1.5
	保 育 料	664	△ 1,795	628	△ 1,724	94.6	△ 1.1
	保 育 園 給 食 費	784	△ 27	718	18	91.6	5.3
	延 長 保 育 料	91	△ 223	80	△ 198	87.9	△ 0.6
	放 課 後 児 童 ク ラ ブ 利 用 料	1,227	△ 294	1,173	△ 261	95.6	1.3
	後 期 高 齢 者 医 療 保 険 料 (普 徴)	5,014	194	3,329	168	66.4	0.8
	介 護 保 険 料 (普 徴)	1,625	117	466	54	28.7	1.4
	祖 父 江 霊 園 維 持 管 理 料	2,649	△ 53	1,716	△ 27	64.8	0.3
	小 計	12,461	△ 2,089	8,390	△ 1,968	67.3	△ 3.9
合 計		146,231	△ 1,381	70,028	△ 2,007	47.9	△ 0.9

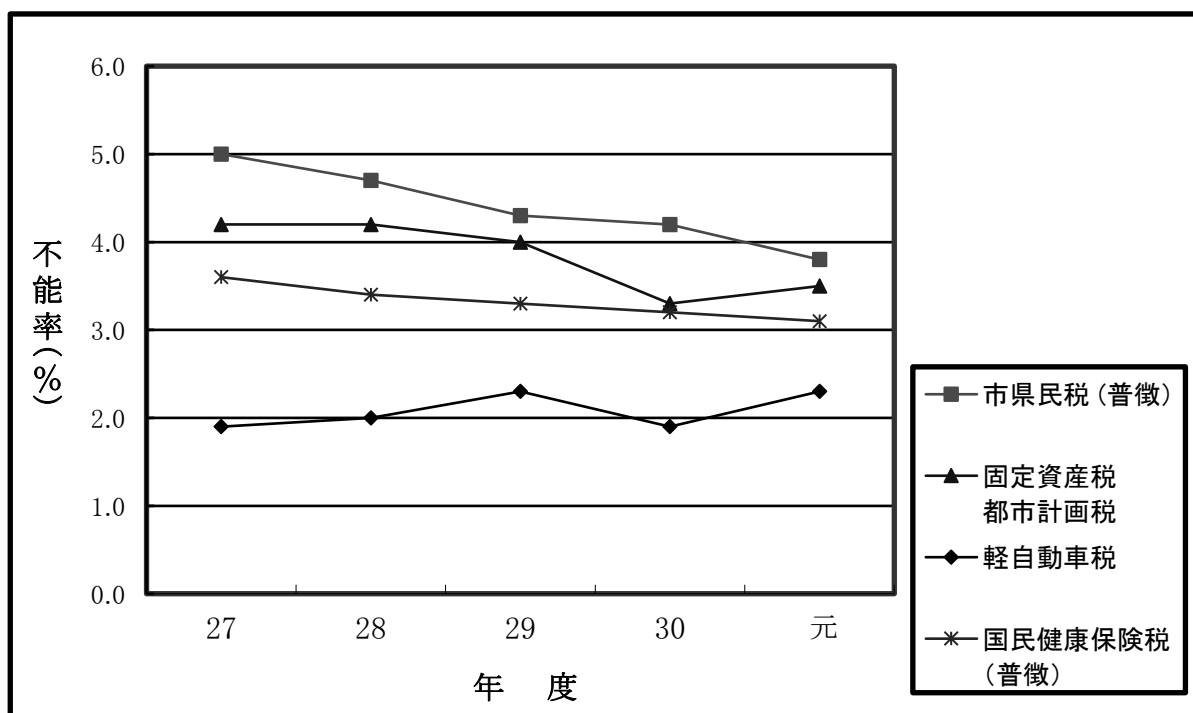
(3) 振替項目別口座振替結果（令和元年度）

区 分	振 替 依 頼		振 替 済		振 替 率		
	件数(件)	金 額(円)	件数(件)	金 額(円)	件数(%)	金額(%)	
市 県 民 税 (普 通 徴 収)	17,780	1,274,553,352	17,103	1,214,192,942	96.2	95.3	
固 定 資 産 税 ・ 都 市 計 画 税	77,993	4,806,979,600	75,284	4,678,281,600	96.5	97.3	
軽 自 動 車 税	11,792	77,078,000	11,522	75,066,000	97.7	97.4	
国 民 健 康 保 険 税 (普 通 徴 収)	79,498	1,545,535,000	77,072	1,487,359,700	96.9	96.2	
小 計	187,063	7,704,145,952	180,981	7,454,900,242	96.7	96.8	
市 営 住 宅 家 賃	2,585	43,410,200	2,434	40,291,400	94.2	92.8	
市 営 住 宅 駐 車 場 代	467	1,397,600	442	1,324,300	94.6	94.8	
保 育 料	18,180	451,225,840	17,627	439,952,720	97.0	97.5	
保 育 園 給 食 費	3,682	16,563,960	3,639	16,370,460	98.8	98.8	
延 長 保 育 料	2,340	3,082,000	2,313	3,044,000	98.8	98.8	
放 課 後 児 童 ク ラ ブ 利 用 料	13,965	58,565,000	13,615	57,130,000	97.5	97.5	
後 期 高 齢 者 医 療 保 険 料 (普 通 徴 収)	24,576	462,369,300	24,209	456,043,200	98.5	98.6	
介 護 保 険 料 (普 通 徴 収)	5,697	44,711,800	5,540	43,479,400	97.2	97.2	
祖 父 江 霊 園 維 持 管 理 料	1,745	5,198,000	1,694	5,046,000	97.1	97.1	
土 地 改 良 区 賦 課 金	福 田 悪 水	1,862	10,420,800	1,824	10,226,300	98.0	98.1
	祖 父 江 町	1,558	6,929,450	1,472	6,482,840	94.5	93.6
	平 和	1,042	2,378,880	1,024	2,342,930	98.3	98.5
小 計	77,699	1,106,252,830	75,833	1,081,733,550	97.6	97.8	
合 計	264,762	8,810,398,782	256,814	8,536,633,792	97.0	96.9	

(4) 口座振替不能(残高不足)状況(令和元年度)

区 分	振 替 依 頼		振 替 不 能 (残 高 不 足)		不 能 率	
	件数(件)	金 額 (円)	件数(件)	金 額 (円)	件数(%)	金 額 (%)
市 県 民 税 (普 通 徴 収)	17,780	1,274,553,352	677	60,360,410	3.8	4.7
固 定 資 産 税 ・ 都 市 計 画 税	77,993	4,806,979,600	2,709	128,698,000	3.5	2.7
軽 自 動 車 税	11,792	77,078,000	270	2,012,000	2.3	2.6
国 民 健 康 保 険 税 (普 通 徴 収)	79,498	1,545,535,000	2,426	58,175,300	3.1	3.8
合 計	187,063	7,704,145,952	6,082	249,245,710	3.3	3.2

〔口座振替不能率(件数) 図表〕



13 市税等の納期（令和2年度）

納 期 月	税 目 等	納 期 限 日
4 月	市県民税〔特別徴収〕（3月分）	4月10日（金）
	固定資産税・都市計画税（前納、1期分） 国民健康保険税（1期分）	4月30日（木）
5 月	市県民税〔特別徴収〕（4月分）	5月11日（月）
	軽自動車税種別割 国民健康保険税（2期分）	6月1日（月）
6 月	市県民税〔特別徴収〕（5月分）	6月10日（水）
	市県民税〔普通徴収〕（前納、1期分）	6月30日（火）
7 月	市県民税〔特別徴収〕（6月分）	7月10日（金）
	固定資産税・都市計画税（2期分） 国民健康保険税（3期分）	7月31日（金）
8 月	市県民税〔特別徴収〕（7月分）	8月11日（火）
	市県民税〔普通徴収〕（2期分） 国民健康保険税（4期分）	8月31日（月）
9 月	市県民税〔特別徴収〕（8月分）	9月10日（木）
	国民健康保険税（5期分）	9月30日（水）
10 月	市県民税〔特別徴収〕（9月分）	10月12日（月）
	市県民税〔普通徴収〕（3期分） 国民健康保険税（6期分）	11月2日（月）
11 月	市県民税〔特別徴収〕（10月分）	11月10日（火）
	国民健康保険税（7期分）	11月30日（月）
12 月	市県民税〔特別徴収〕（11月分）	12月10日（木）
	固定資産税・都市計画税（3期分） 国民健康保険税（8期分）	12月25日（金）
1 月	市県民税〔特別徴収〕（12月分）	令和3年 1月12日（火）
	市県民税〔普通徴収〕（4期分） 国民健康保険税（9期分）	2月1日（月）
2 月	市県民税〔特別徴収〕（1月分）	2月10日（水）
	固定資産税・都市計画税（4期分） 国民健康保険税（10期分）	3月1日（月）
3 月	市県民税〔特別徴収〕（2月分）	3月10日（水）

14 令和元年度 市税収入状況表(県下38市)

区分 市名	市の概要	市 税			
	人口 住民基本台帳 (人)	調定額 (千円)	収入済額 (千円)	収納率 (%)	前年度 (%)
名古屋	2,321,727	604,491,540	600,878,564	99.4	99.5
豊橋	373,635	68,631,629	66,289,150	96.6	96.0
岡崎	386,962	72,962,886	71,286,713	97.7	97.5
一宮	380,135	52,504,990	51,226,316	97.6	97.3
瀬戸	127,917	19,387,620	18,958,350	97.8	97.4
半田	118,105	23,791,739	23,613,801	99.3	99.1
春日井	307,402	53,489,422	52,282,620	97.7	97.4
豊川	183,695	30,185,351	29,604,223	98.1	97.8
津島	61,973	9,168,777	8,783,316	95.8	95.4
碧南	72,746	18,261,474	18,114,630	99.2	99.2
刈谷	152,288	36,487,776	36,328,758	99.6	99.3
豊田	425,475	121,841,637	120,815,101	99.2	99.1
安城	187,803	40,346,371	39,876,429	98.8	98.7
西尾	169,841	32,031,036	31,305,812	97.7	97.5
蒲郡	80,227	14,503,076	13,974,363	96.4	95.9
犬山	73,672	12,361,790	12,108,757	98.0	97.9
常滑	57,606	12,795,630	12,656,030	98.9	98.9
江南	97,924	13,519,228	12,940,279	95.7	95.1
小牧	148,705	35,049,786	33,929,283	96.8	96.6
稲沢	135,762	22,736,241	22,022,848	96.9	96.8
新城	45,167	7,619,488	7,345,140	96.4	96.4
東海	113,510	29,864,804	29,235,605	97.9	97.6
大府	91,849	18,739,584	18,643,607	99.5	99.4
知多	84,049	15,903,789	15,314,462	96.3	96.1
知立	71,966	13,300,180	12,933,802	97.3	97.0
尾張旭	81,769	12,741,647	12,535,480	98.4	98.2
高浜	48,182	9,334,815	9,106,825	97.6	97.5
岩倉	47,926	7,103,158	6,916,915	97.4	97.1
豊明	69,345	11,245,772	11,021,523	98.0	97.5
日進	91,091	16,644,970	16,273,877	97.8	97.7
田原	60,612	16,632,898	16,263,205	97.8	97.9
愛西	61,534	8,134,758	7,880,069	96.9	96.5
清須	69,477	12,920,901	12,499,842	96.7	96.3
北名古屋	85,957	14,135,993	13,688,605	96.8	96.7
弥富	43,217	8,780,207	8,590,782	97.8	97.7
みよし	62,926	17,540,111	17,313,747	98.7	98.6
あま	87,480	11,746,593	11,043,223	94.0	93.8
長久手	60,762	11,674,586	11,564,644	99.1	99.0

(人口については平成31年1月1日現在)

左 の 内 訳							
現 年 課 税 分				滞 納 繰 越 分			
調 定 額 (千円)	収 入 済 額 (千円)	収 納 率 (%)	前 年 度 (%)	調 定 額 (千円)	収 入 済 額 (千円)	収 納 率 (%)	前 年 度 (%)
601,855,461	599,636,792	99.6	99.7	2,636,079	1,241,772	47.1	47.7
66,173,582	65,613,722	99.2	99.2	2,458,047	675,428	27.5	22.2
71,329,671	70,824,073	99.3	99.3	1,633,215	462,640	28.3	29.6
51,247,939	50,857,019	99.2	99.2	1,257,051	369,297	29.4	30.6
18,952,350	18,780,827	99.1	99.2	435,270	177,523	40.8	36.9
23,618,259	23,569,950	99.8	99.8	173,480	43,851	25.3	21.1
52,239,675	51,871,769	99.3	99.3	1,249,747	410,851	32.9	30.7
29,578,658	29,394,119	99.4	99.4	606,693	210,104	34.6	27.2
8,816,589	8,698,355	98.7	98.8	352,188	84,961	24.1	23.5
18,132,280	18,050,066	99.6	99.6	129,194	64,564	50.0	47.3
36,264,508	36,214,135	99.9	99.7	223,268	114,623	51.3	47.7
120,885,444	120,473,696	99.7	99.7	956,193	341,405	35.7	35.3
39,882,207	39,705,291	99.6	99.6	464,164	171,138	36.9	36.1
31,323,072	31,090,470	99.3	99.3	707,964	215,342	30.4	30.5
13,969,961	13,850,814	99.2	99.1	533,115	123,549	23.2	26.4
12,129,611	12,033,858	99.2	99.2	232,179	74,899	32.3	30.9
12,668,416	12,616,569	99.6	99.7	127,214	39,461	31.0	32.7
12,945,287	12,827,649	99.1	99.1	573,941	112,630	19.6	19.6
33,956,337	33,666,625	99.2	99.2	1,093,449	262,658	24.0	22.8
22,046,087	21,873,300	99.2	99.2	690,154	149,548	21.7	23.3
7,352,252	7,285,682	99.1	99.1	267,236	59,458	22.3	20.1
29,194,167	29,021,692	99.4	99.4	670,637	213,913	31.9	28.3
18,648,672	18,607,323	99.8	99.8	90,912	36,284	39.9	39.8
15,319,126	15,216,561	99.3	99.3	584,663	97,901	16.7	15.3
12,927,835	12,810,014	99.1	99.0	372,345	123,788	33.3	29.5
12,526,744	12,458,855	99.5	99.4	214,903	76,625	35.7	33.9
9,118,053	9,025,270	99.0	99.0	216,762	81,555	37.6	37.9
6,929,864	6,874,288	99.2	99.2	173,294	42,627	24.6	24.1
10,982,823	10,888,853	99.1	99.0	262,949	132,670	50.5	42.2
16,312,978	16,174,686	99.2	99.1	331,992	99,191	29.9	32.6
16,266,393	16,167,534	99.4	99.4	366,505	95,671	26.1	26.6
7,867,601	7,793,854	99.1	99.0	267,157	86,215	32.3	36.6
12,519,985	12,406,831	99.1	99.1	400,916	93,011	23.2	22.4
13,712,014	13,559,050	98.9	99.0	423,979	129,555	30.6	31.1
8,595,049	8,536,456	99.3	99.3	185,158	54,326	29.3	28.0
17,323,467	17,250,504	99.6	99.6	216,644	63,243	29.2	26.6
11,076,171	10,882,825	98.3	98.5	670,422	160,398	23.9	24.4
11,571,020	11,512,066	99.5	99.5	103,566	52,578	50.8	50.3

15 その他

(1) 税務証明

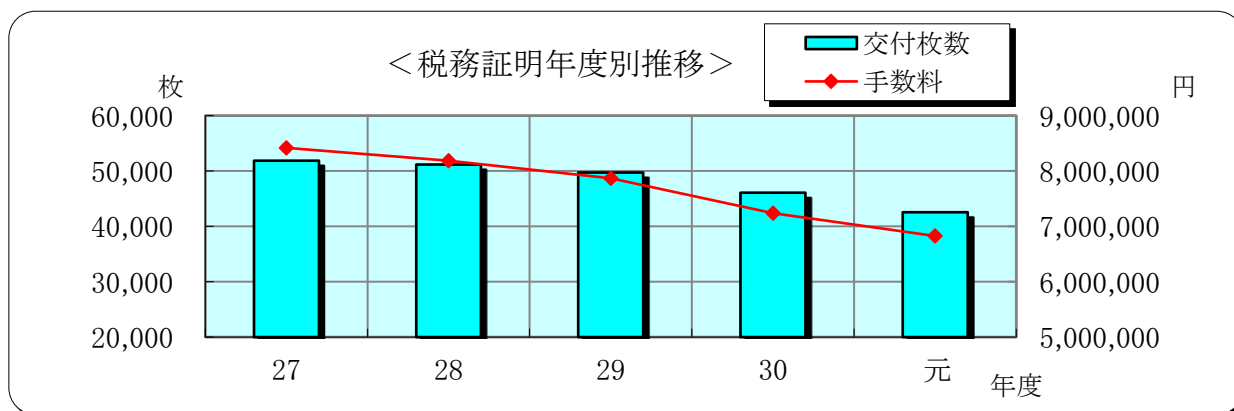
ア 令和元年度月別明細

(単位：枚)

項目 月	地籍 図	物件	登録 事項	評価	公課	法務 局	固定 台帳	所得 課税	非課 税	納税	軽自 租税	その他		合計	
												有料	無料		
4	181	12	19	326	327	560	16	1,392	9	109	412	48	64	346	3,821
5	140	59	18	244	147	263	187	778	3	114	373	42	83	183	2,634
6	81	30	18	241	125	267	117	5,911	2	144	319	40	107	859	8,261
7	160	43	8	214	146	289	117	2,314	4	130	337	54	103	374	4,293
8	96	45	20	233	100	243	117	1,767	1	118	311	42	99	406	3,598
9	126	24	22	196	134	288	165	1,176	3	111	380	58	125	288	3,096
10	135	67	12	198	138	280	168	1,197	252	116	371	50	104	262	3,350
11	97	17	11	209	108	300	106	919	285	134	384	51	107	197	2,925
12	93	14	19	194	91	221	85	695	20	132	363	66	150	154	2,297
1	99	41	20	165	84	234	136	899	3	157	523	46	316	148	2,871
2	57	15	19	174	104	201	156	695	3	123	565	49	192	146	2,499
3	121	24	19	165	73	220	123	979	1	112	586	92	114	256	2,885
合計	1,386	391	205	2,559	1,577	3,366	1,493	18,722	586	1,500	4,924	638	1,564	3,619	42,530

イ 年度別推移

項目 年度	有 料 (枚)		無 料 (枚)		合 計 (枚)		手数料 (円)	
		前年比 (%)		前年比 (%)		前年比 (%)		前年比 (%)
27	38,857	112.0	12,979	100.5	51,836	108.9	8,418,200	109.8
28	37,503	96.5	13,692	105.5	51,195	98.8	8,188,100	97.3
29	35,785	95.4	13,914	101.6	49,699	97.1	7,866,500	96.1
30	32,794	91.6	13,285	95.5	46,079	92.7	7,239,700	92.0
元	30,621	93.4	11,909	89.6	42,530	92.3	6,826,000	94.3



(2) 固定資産評価審査状況

(令和2年7月1日現在)

年度	資産区分	受付件数 (件)			決定区分 (件)					固定資産 課税台帳 閲覧者数 (人)	縦覧帳簿 縦覧者数 (人)
		受理	取下	審査	認容	棄却	却下	その他 (取下げ)	合計		
30	土地	1	0	1	0	1	0	0	1	295	20
	家屋	0	0	0	0	0	0	0	0		
	償却資産	0	0	0	0	0	0	0	0		
	合計	1	0	1	0	1	0	0	1		
元	土地	1	0	1	0	1	10	0	11	276	11
	家屋	0	0	0	0	0	0	0	0		
	償却資産	0	0	0	0	0	0	0	0		
	合計	1	0	1	0	1	10	0	11		
2	土地	1	0	1	0	0	1	0	1	244	6
	家屋	0	0	0	0	0	0	0	0		
	償却資産	0	0	0	0	0	0	0	0		
	合計	1	0	1	0	0	1	0	1		

(注) 閲覧者及び縦覧者数は縦覧期間中における実人数

(3) 令和2年度税制一覧表

税 目	課 税 客 体	納 税 義 務 者
市 民 税	個 人 市 民 税	<ul style="list-style-type: none"> ○ 市内に住所を有する個人（均等割、所得割） ○ 市内に事務所、事業所又は家屋敷を有する個人で市内に住所を有しないもの（均等割）
	法 人 市 民 税	<ul style="list-style-type: none"> ○ 市内に事務所又は事業所を有する法人及び法人でない社団又は財団で代表者又は管理人の定めがあり収益事業を行うもの（均等割、法人税割） ○ 市内に寮、宿泊所、クラブその他、これらに類する施設を有する法人で、市内に事務所又は事業所を有しないもの（均等割）
固 定 資 産 税	固定資産 土 地 家 屋 償却資産	固定資産の所有者
都 市 計 画 税	市街化区域内に所在する土地・家屋	市街化区域内に所在する土地・家屋の所有者

課 税 標 準 及 び 税 率	申 告 期 限	納 期																															
<p>【均等割】 3,500円 $\left(\begin{array}{l} 3,000円 \text{ [標準税率]} \\ +500円 \text{ [東日本大震災からの復興に関し地方公共団体が実施する防災のための施策に必要な財源の確保に係る地方税の臨時特例に関する法律による加算額]} \\ \text{(平成26年度から令和5年度まで(10年間))} \end{array} \right)$</p> <p>【所得割】 6% [標準税率]</p> <p>【所得控除】 〔雑損控除〕 災害等による差引損失額－所得金額×10分の1 〔医療費控除〕 最高 200万円 〔社会保険料控除〕 全額 〔小規模企業共済等掛金控除〕 全額 〔生命保険料控除〕 生命保険、介護医療及び個人年金それぞれについて (1) 新契約及び新旧両方の契約の適用を受ける場合、最高 28,000円 (2) 旧契約のみの適用を受ける場合、最高 35,000円 ※(1)と(2)どちらを選択してもそれぞれの控除額の合計は最高 70,000円 〔地震保険料控除〕 最高 25,000円 〔寡婦(寡夫)・勤労学生控除〕 26万円(特別寡婦 30万円) 〔配偶者控除〕 最高 33万円(老人配偶者 最高 38万円) 〔配偶者特別控除〕 最高 33万円 〔扶養控除〕 一人につき 一般 33万円、特定 45万円、老人 38万円、同居老親等 45万円、年少 0円 〔障害者控除〕 26万円(特別障害者 30万円、同居特別障害者 53万円) 〔基礎控除〕 33万円</p>	<p>所得税の確定申告書又は市民税の申告書 3月15日</p> <p>※令和元年分(令和2年度)については令和2年国税庁告示第1号及び令和2年稲沢市告示第19号に基づき4月16日</p> <p>給与支払報告書 1月末日</p>	<p>普通徴収 1期 6月 1日 ～30日 2期 8月 1日 ～31日 3期 10月 1日 ～31日 4期 1月 1日 ～31日</p> <p>特別徴収 ・毎月 (6月～翌年5月) ・徴収して翌月10日</p> <p>年金特別徴収 ・偶数月 ・徴収して翌月10日</p>																															
<p>【均等割】 [標準税率]</p> <table border="1"> <thead> <tr> <th>資本金等の金額</th> <th>従業者数</th> <th>税率(円)</th> </tr> </thead> <tbody> <tr> <td rowspan="2">50億円超</td> <td>50人超</td> <td>3,000,000</td> </tr> <tr> <td>50人以下</td> <td>410,000</td> </tr> <tr> <td rowspan="2">10億円超 50億円以下</td> <td>50人超</td> <td>1,750,000</td> </tr> <tr> <td>50人以下</td> <td>410,000</td> </tr> <tr> <td rowspan="2">1億円超 10億円以下</td> <td>50人超</td> <td>400,000</td> </tr> <tr> <td>50人以下</td> <td>160,000</td> </tr> <tr> <td rowspan="2">1千万円超 1億円以下</td> <td>50人超</td> <td>150,000</td> </tr> <tr> <td>50人以下</td> <td>130,000</td> </tr> <tr> <td rowspan="2">1千万円以下</td> <td>50人超</td> <td>120,000</td> </tr> <tr> <td>50人以下</td> <td>50,000</td> </tr> <tr> <td colspan="2">上記以外の法人等</td> <td>50,000</td> </tr> </tbody> </table> <p>【法人税割】 資本金等の額が1億円超又は法人税額800万円超 7.4% [超過税率] ※令和元年9月30日以前に開始する事業年度については11.1% ※平成26年9月30日以前に開始する事業年度については13.7% 上記以外 6.0% [標準税率] ※令和元年9月30日以前に開始する事業年度については9.7% ※平成26年9月30日以前に開始する事業年度については12.3%</p>	資本金等の金額	従業者数	税率(円)	50億円超	50人超	3,000,000	50人以下	410,000	10億円超 50億円以下	50人超	1,750,000	50人以下	410,000	1億円超 10億円以下	50人超	400,000	50人以下	160,000	1千万円超 1億円以下	50人超	150,000	50人以下	130,000	1千万円以下	50人超	120,000	50人以下	50,000	上記以外の法人等		50,000	<p>法人税の申告期限</p>	<p>法人税の納期限</p>
資本金等の金額	従業者数	税率(円)																															
50億円超	50人超	3,000,000																															
	50人以下	410,000																															
10億円超 50億円以下	50人超	1,750,000																															
	50人以下	410,000																															
1億円超 10億円以下	50人超	400,000																															
	50人以下	160,000																															
1千万円超 1億円以下	50人超	150,000																															
	50人以下	130,000																															
1千万円以下	50人超	120,000																															
	50人以下	50,000																															
上記以外の法人等		50,000																															
<p>課税標準額 × 1.4 / 100 [標準税率]</p> <p>免税点 土地 30万円 家屋 20万円 償却資産 150万円</p>	<p>償却資産の申告 1月31日</p>	<p>1期 4月 1日 ～30日 2期 7月 1日 ～31日 3期 12月 1日 ～25日 4期 2月 1日 ～末日</p>																															
<p>課税標準額 × 0.3 / 100 [制限税率]</p>	<p>固定資産税と併せて賦課徴収するため固定資産税と同一</p>																																

税 目	課 税 客 体	納 税 義 務 者
国有資産等所在市町村交付金	国、地方公共団体所有の固定資産	国、地方公共団体
軽自動車税種別割	原動機付自転車 軽自動車 小型特殊自動車 二輪の小型自動車	軽自動車等の所有者

課 税 標 準 及 び 税 率	申 告 期 限	納 期																																																																																										
算定標準額（法で特別の定めがあるものを除き、前年の3月31日現在において 国有財産台帳等に記載された価格）の100分の1.4		6月30日																																																																																										
<p>(1) 原動機付自転車</p> <table border="0"> <tr> <td>50cc以下</td> <td>年額 2,000円</td> <td>[標準税率]</td> </tr> <tr> <td>50cc超～90cc以下</td> <td>年額 2,000円</td> <td>[標準税率]</td> </tr> <tr> <td>90cc超～125cc以下</td> <td>年額 2,400円</td> <td>[標準税率]</td> </tr> <tr> <td>ミニカー</td> <td>年額 3,700円</td> <td>[標準税率]</td> </tr> </table> <p>(2) 軽自動車</p> <p>二輪のもの（側車付のものを含む） 年額 3,600円 [標準税率]</p> <p>三輪以上のもの</p> <p>【グリーン化特例（軽課）】</p> <p>○平成31年4月1日から令和2年3月31日までに最初の新規検査を受けた三輪以上の軽自動車で、排出ガス性能及び燃費性能の優れた環境負荷の小さいものについて、令和元年度分の軽自動車税の税率が軽減される</p> <p>〔軽課割合〕</p> <table border="1"> <thead> <tr> <th>軽乗用車</th> <th>軽貨物車</th> <th>軽課割合</th> </tr> </thead> <tbody> <tr> <td>電気自動車等</td> <td>電気自動車等</td> <td>約75%軽減</td> </tr> <tr> <td>R2年度燃費基準+30%達成車</td> <td>H27年度燃費基準+35%達成車</td> <td>約50%軽減</td> </tr> <tr> <td>R2年度燃費基準+10%達成車</td> <td>H27年度燃費基準+15%達成車</td> <td>約25%軽減</td> </tr> </tbody> </table> <p>注）電気自動車等を除く軽課対象車は、いずれも平成17年排出ガス基準75%低減達成車又は平成30年排出ガス基準50%低減達成車に限る</p> <table border="1"> <thead> <tr> <th rowspan="2">区 分</th> <th colspan="4">税率（年額）</th> </tr> <tr> <th>標準税率</th> <th>75%軽減</th> <th>50%軽減</th> <th>25%軽減</th> </tr> </thead> <tbody> <tr> <td>三 輪</td> <td>3,900円</td> <td>1,000円</td> <td>2,000円</td> <td>3,000円</td> </tr> <tr> <td rowspan="4">四 輪</td> <td rowspan="2">乗 用</td> <td>営 業 用</td> <td>6,900円</td> <td>1,800円</td> <td>3,500円</td> <td>5,200円</td> </tr> <tr> <td>自 家 用</td> <td>10,800円</td> <td>2,700円</td> <td>5,400円</td> <td>8,100円</td> </tr> <tr> <td rowspan="2">貨 物</td> <td>営 業 用</td> <td>3,800円</td> <td>1,000円</td> <td>1,900円</td> <td>2,900円</td> </tr> <tr> <td>自 家 用</td> <td>5,000円</td> <td>1,300円</td> <td>2,500円</td> <td>3,800円</td> </tr> </tbody> </table> <p>【グリーン化特例（重課）】</p> <p>○最初の新規検査から13年を経過した三輪以上の軽自動車について、平成28年度分から標準税率に約20%重課された税率が適用されている</p> <table border="1"> <thead> <tr> <th rowspan="2">区 分</th> <th colspan="2">税率（年額）</th> </tr> <tr> <th>最初の新規検査が平成27年3月以前の車両 [旧標準税率]</th> <th>最初の新規検査から13年を経過した車両</th> </tr> </thead> <tbody> <tr> <td>三 輪</td> <td>3,100円</td> <td>4,600円</td> </tr> <tr> <td rowspan="4">四 輪</td> <td rowspan="2">乗 用</td> <td>営 業 用</td> <td>5,500円</td> <td>8,200円</td> </tr> <tr> <td>自 家 用</td> <td>7,200円</td> <td>12,900円</td> </tr> <tr> <td rowspan="2">貨 物</td> <td>営 業 用</td> <td>3,000円</td> <td>4,500円</td> </tr> <tr> <td>自 家 用</td> <td>4,000円</td> <td>6,000円</td> </tr> </tbody> </table> <p>※平成27年3月31日までに最初の新規検査を受けた車両は、最初の新規検査から13年を経過するまでは旧税率が適用される</p> <p>※燃料の種類が電気、天然ガス、メタノール、混合メタノール、ガソリン電力併用のもの及び被けん引車は対象外</p> <p>(3) 小型特殊自動車</p> <table border="0"> <tr> <td>農耕用</td> <td>年額 2,400円</td> <td>[標準税率]</td> </tr> <tr> <td>その他</td> <td>年額 5,900円</td> <td>[標準税率]</td> </tr> </table> <p>(4) 二輪の小型自動車 年額 6,000円 [標準税率]</p>	50cc以下	年額 2,000円	[標準税率]	50cc超～90cc以下	年額 2,000円	[標準税率]	90cc超～125cc以下	年額 2,400円	[標準税率]	ミニカー	年額 3,700円	[標準税率]	軽乗用車	軽貨物車	軽課割合	電気自動車等	電気自動車等	約75%軽減	R2年度燃費基準+30%達成車	H27年度燃費基準+35%達成車	約50%軽減	R2年度燃費基準+10%達成車	H27年度燃費基準+15%達成車	約25%軽減	区 分	税率（年額）				標準税率	75%軽減	50%軽減	25%軽減	三 輪	3,900円	1,000円	2,000円	3,000円	四 輪	乗 用	営 業 用	6,900円	1,800円	3,500円	5,200円	自 家 用	10,800円	2,700円	5,400円	8,100円	貨 物	営 業 用	3,800円	1,000円	1,900円	2,900円	自 家 用	5,000円	1,300円	2,500円	3,800円	区 分	税率（年額）		最初の新規検査が平成27年3月以前の車両 [旧標準税率]	最初の新規検査から13年を経過した車両	三 輪	3,100円	4,600円	四 輪	乗 用	営 業 用	5,500円	8,200円	自 家 用	7,200円	12,900円	貨 物	営 業 用	3,000円	4,500円	自 家 用	4,000円	6,000円	農耕用	年額 2,400円	[標準税率]	その他	年額 5,900円	[標準税率]	取得した場合は、取得したその日から15日以内 市外への転出又は譲渡した場合は30日以内	5月1日～5月31日
50cc以下	年額 2,000円	[標準税率]																																																																																										
50cc超～90cc以下	年額 2,000円	[標準税率]																																																																																										
90cc超～125cc以下	年額 2,400円	[標準税率]																																																																																										
ミニカー	年額 3,700円	[標準税率]																																																																																										
軽乗用車	軽貨物車	軽課割合																																																																																										
電気自動車等	電気自動車等	約75%軽減																																																																																										
R2年度燃費基準+30%達成車	H27年度燃費基準+35%達成車	約50%軽減																																																																																										
R2年度燃費基準+10%達成車	H27年度燃費基準+15%達成車	約25%軽減																																																																																										
区 分	税率（年額）																																																																																											
	標準税率	75%軽減	50%軽減	25%軽減																																																																																								
三 輪	3,900円	1,000円	2,000円	3,000円																																																																																								
四 輪	乗 用	営 業 用	6,900円	1,800円	3,500円	5,200円																																																																																						
		自 家 用	10,800円	2,700円	5,400円	8,100円																																																																																						
	貨 物	営 業 用	3,800円	1,000円	1,900円	2,900円																																																																																						
		自 家 用	5,000円	1,300円	2,500円	3,800円																																																																																						
区 分	税率（年額）																																																																																											
	最初の新規検査が平成27年3月以前の車両 [旧標準税率]	最初の新規検査から13年を経過した車両																																																																																										
三 輪	3,100円	4,600円																																																																																										
四 輪	乗 用	営 業 用	5,500円	8,200円																																																																																								
		自 家 用	7,200円	12,900円																																																																																								
	貨 物	営 業 用	3,000円	4,500円																																																																																								
		自 家 用	4,000円	6,000円																																																																																								
農耕用	年額 2,400円	[標準税率]																																																																																										
その他	年額 5,900円	[標準税率]																																																																																										

税 目	課 税 客 体	納 税 義 務 者
軽自動車税環境性能割	三輪以上の軽自動車の取得	三輪以上の軽自動車の取得者
市 た ば こ 税	製造たばこ (手持品課税) ○課税時点で製造場又は保税地域以外の 場所で販売のため所持する製造た ばこ	製造たばこの製造者、特定販売業者 及び卸売販売業者 ○卸売販売業者及び小売販売業者
入 湯 税	鉱泉浴場における入湯行為	鉱泉浴場における入湯客
国 民 健 康 保 険 税	○国民健康保険の被保険者 ○国民健康保険の世帯 ○前年分の総所得金額	国民健康保険被保険者の世帯主

課 税 標 準 及 び 税 率	申 告 期 限	納 期																																							
<p>(1) 税額 通常の取得価額 × 税率</p> <p>(2) 税率 下表のとおり 〔乗用車〕</p> <table border="1"> <thead> <tr> <th rowspan="2">区 分</th> <th colspan="2">税 率</th> </tr> <tr> <th>自 家 用</th> <th>営 業 用</th> </tr> </thead> <tbody> <tr> <td>電 気 自 動 車 等</td> <td>非 課 税</td> <td>非 課 税</td> </tr> <tr> <td>R2 年 度 燃 費 基 準 +10% 達 成 車</td> <td>非 課 税</td> <td>非 課 税</td> </tr> <tr> <td>R2 年 度 燃 費 基 準 達 成 車</td> <td>非 課 税</td> <td>0.5%</td> </tr> <tr> <td>H27 年 度 燃 費 基 準 +10% 達 成 車</td> <td>1.0%</td> <td>1.0%</td> </tr> <tr> <td>上 記 以 外</td> <td>1.0%</td> <td>2.0%</td> </tr> </tbody> </table> <p>〔貨物車〕</p> <table border="1"> <thead> <tr> <th rowspan="2">区 分</th> <th colspan="2">税 率</th> </tr> <tr> <th>自 家 用</th> <th>営 業 用</th> </tr> </thead> <tbody> <tr> <td>電 気 自 動 車 等</td> <td>非 課 税</td> <td>非 課 税</td> </tr> <tr> <td>H 27 年 度 燃 費 基 準 +20% 達 成 車</td> <td>非 課 税</td> <td>非 課 税</td> </tr> <tr> <td>H 27 年 度 燃 費 基 準 +15% 達 成 車</td> <td>1.0%</td> <td>0.5%</td> </tr> <tr> <td>H 27 年 度 燃 費 基 準 +10% 達 成 車</td> <td>2.0%</td> <td>1.0%</td> </tr> <tr> <td>上 記 以 外</td> <td>2.0%</td> <td>2.0%</td> </tr> </tbody> </table> <p>※電気自動車等に含まれる天然ガス自動車は平成30年排出ガス規制適合車又は平成21年排出ガス規制からNOx10%低減達成車 ※電気自動車等を除く燃費基準達成車は、いずれも平成17年排出ガス基準75%低減達成車又は平成30年排出ガス基準50%低減達成車に限る</p> <p>(3) 免税点 50万円</p>	区 分	税 率		自 家 用	営 業 用	電 気 自 動 車 等	非 課 税	非 課 税	R2 年 度 燃 費 基 準 +10% 達 成 車	非 課 税	非 課 税	R2 年 度 燃 費 基 準 達 成 車	非 課 税	0.5%	H27 年 度 燃 費 基 準 +10% 達 成 車	1.0%	1.0%	上 記 以 外	1.0%	2.0%	区 分	税 率		自 家 用	営 業 用	電 気 自 動 車 等	非 課 税	非 課 税	H 27 年 度 燃 費 基 準 +20% 達 成 車	非 課 税	非 課 税	H 27 年 度 燃 費 基 準 +15% 達 成 車	1.0%	0.5%	H 27 年 度 燃 費 基 準 +10% 達 成 車	2.0%	1.0%	上 記 以 外	2.0%	2.0%	<p>○車両番号の指定を受ける車両 ・車両番号の指定の時までに申告納付</p> <p>○道路運送車両法第67条第1項の規定による記入を受けるべき車両 ・記入を受けるべき事由があった日から15日を経過する日までに申告納付</p> <p>○上記以外の車両 ・取得の日から15日を経過する日までに申告納付</p>
区 分		税 率																																							
	自 家 用	営 業 用																																							
電 気 自 動 車 等	非 課 税	非 課 税																																							
R2 年 度 燃 費 基 準 +10% 達 成 車	非 課 税	非 課 税																																							
R2 年 度 燃 費 基 準 達 成 車	非 課 税	0.5%																																							
H27 年 度 燃 費 基 準 +10% 達 成 車	1.0%	1.0%																																							
上 記 以 外	1.0%	2.0%																																							
区 分	税 率																																								
	自 家 用	営 業 用																																							
電 気 自 動 車 等	非 課 税	非 課 税																																							
H 27 年 度 燃 費 基 準 +20% 達 成 車	非 課 税	非 課 税																																							
H 27 年 度 燃 費 基 準 +15% 達 成 車	1.0%	0.5%																																							
H 27 年 度 燃 費 基 準 +10% 達 成 車	2.0%	1.0%																																							
上 記 以 外	2.0%	2.0%																																							
<p>令和2年4月1日から令和2年9月30日売渡し分 1,000本につき 5,692円 令和2年10月1日から令和3年3月31日売渡し分 1,000本につき 6,122円</p> <p>加熱式たばこ 「重量」と「価格」を紙巻たばこの本数に換算する 葉巻たばこ 重量1gをもって紙巻たばこ1本に換算する。ただし、1本当たりの重量が0.7g未満の軽量な葉巻たばこは、令和2年10月1日以降の売渡し分から葉巻たばこ1本をもって紙巻たばこ0.7本に換算する</p> <p>○令和2年10月1日午前0時現在において、合計20,000本以上の製造たばこを販売のために所持している場合には、1,000本につき 430円 〔令和2年9月30日までの税率との差額〕</p>	<p>毎月末日までに、前月の売渡し分を申告納付</p> <p>○申告期限：令和2年11月 2日 納期限：令和3年 3月31日</p>																																								
<p>入湯客1人1日につき 150円 [標準税率]</p>	<p>毎月15日までに、前月分を申告、納入</p>																																								
<p>【所得割額】 (前年分の総所得金額－基礎控除等)</p> <p>医療給付費分 × 税率 6.2/100 後期高齢者支援金等分 × 税率2.2/100 介護納付金分 × 税率1.9/100</p> <p>【被保険者均等割額】 被保険者1人について 24,600円 8,400円 9,600円</p> <p>【世帯別平等割額】 1世帯について 18,000円 6,600円 4,800円</p> <p>【最高限度額】 630,000円 190,000円 170,000円</p>	<p>○普通徴収 1期 4月1日～末日 2期 5月1日～末日 3期 7月1日～末日 4期 8月1日～末日 5期 9月1日～末日 6期 10月1日～末日 7期 11月1日～末日 8期 12月1日～25日 9期 1月1日～末日 10期 2月1日～末日</p> <p>○特別徴収 ・偶数月 ・徴収して翌月10日</p>																																								

(4) 地価公示価格

(単位：円 / m²)

標準地 番号	標準地	平成28年	平成29年	平成30年	令和元年	令和2年
1	奥田町六畝六歩3770-83	87,400	87,400	87,400	87,400	88,000
2	小池二丁目1-5	118,000	118,000	119,000	120,000	121,000
3	駅前三丁目20-28	114,000	115,000	116,000	117,000	118,000
4	小沢四丁目42-5	113,000	114,000	115,000	116,000	117,000
(旧5)	稲沢町北山二丁目46	92,400	92,400	92,400	—	—
5	稲沢町北山一丁目28-8	—	—	—	96,500	97,500
6	国府宮一丁目5-5外	110,000	112,000	114,000	116,000	118,000
7	大塚北一丁目47-1	101,000	102,000	103,000	104,000	105,000
(旧8)	朝府町14-6外	91,800	91,800	91,800	91,800	—
8	西町三丁目158-5	—	—	—	—	90,000
9	祖父江町祖父江南川原33-2外	51,100	51,100	51,100	51,100	50,300
10	平和町明和177	58,600	58,600	58,600	58,500	57,300
11	祖父江町森上本郷一23-13	51,400	51,400	51,400	51,300	51,000
12	祖父江町上牧下川田428-4	48,600	48,600	48,600	48,500	48,200
13	下津北山一丁目15-4	133,000	133,000	135,000	137,000	139,000
14	平和町下起北37	50,100	50,100	50,100	50,000	49,500
15	平和町城西224	44,200	44,200	44,200	44,200	44,000
16	奥田大門町38	47,100	47,100	47,100	47,500	47,800
17	天池西町136	43,400	43,400	43,400	43,400	43,400
18	祖父江町二俣寺瀬古493-5	35,000	35,500	35,500	35,500	35,500
19	平和町西光坊海東阿原36	55,000	55,000	55,000	54,500	53,500
20	北市場本町二丁目7-8	—	88,800	89,000	90,000	91,000
5-1	高御堂一丁目1-4外	141,000	141,000	141,000	141,000	142,000
5-2	小池二丁目15-1外	129,000	129,000	129,000	129,000	129,000
5-3	駅前三丁目20-6	114,000	117,000	120,000	123,000	127,000
5-4	小沢四丁目66-2外	125,000	125,000	125,000	125,000	125,000

(注) 国土交通省発表の稲沢市内における標準地の地価公示価格(各年とも1月1日現在)

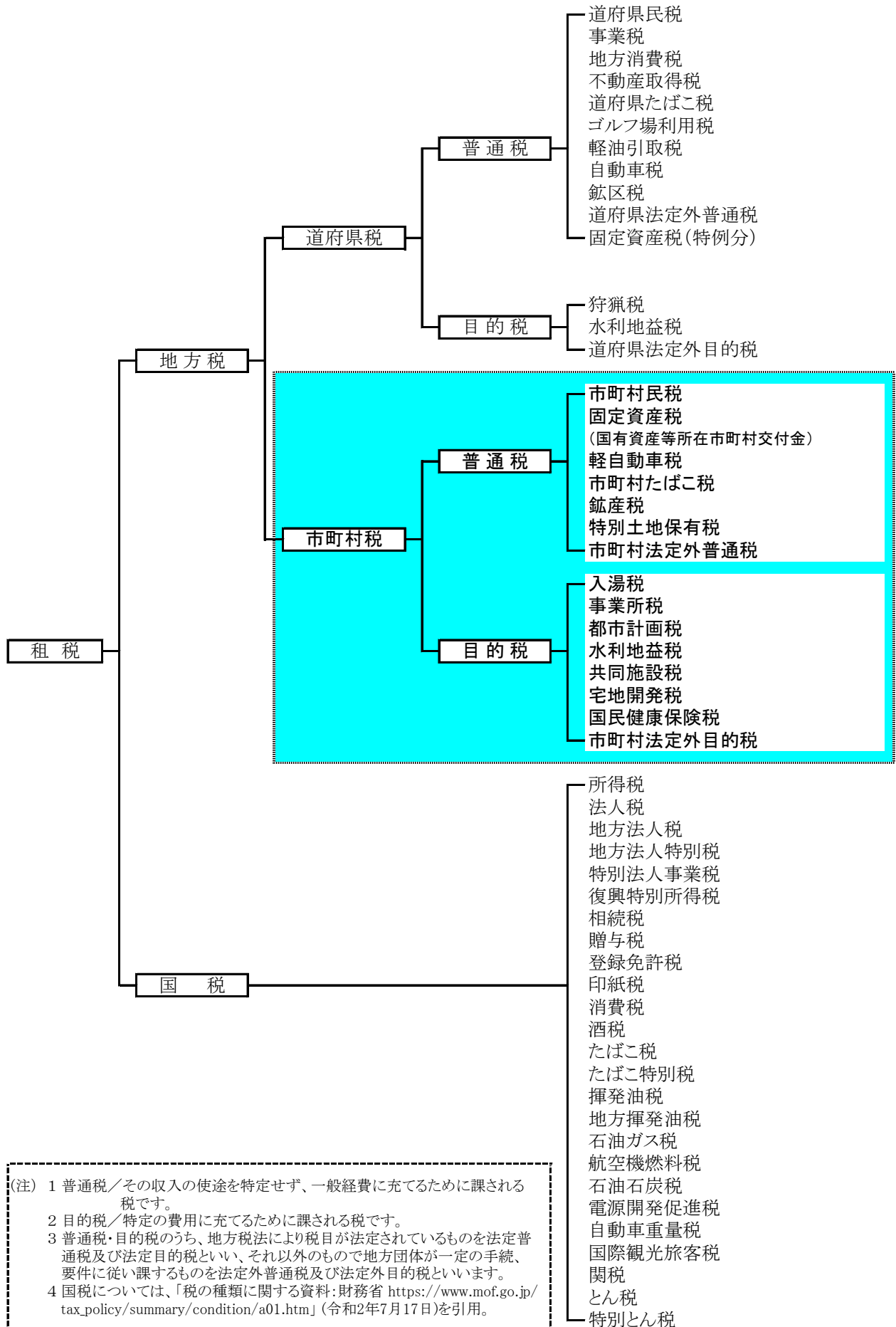
(5) 地価調査価格

(単位：円 / m²)

基準地 番号	基 準 地	平成27年	平成28年	平成29年	平成30年	令和元年
1	稲葉五丁目107	107,000	108,000	109,000	110,000	111,000
(旧2)	平和町西光坊大門北20	51,500	51,500	51,500	51,400	—
2	平和町西光坊大門北96	—	—	—	—	51,800
3	祖父江町山崎柳野19	39,300	39,300	39,300	39,100	38,900
4	祖父江町上牧上川田518-5	42,400	42,400	42,400	42,300	42,200
5	平和町中三宅中屋敷21	36,700	36,700	36,700	36,700	36,700
6	日下部中町三丁目5	54,600	54,600	54,600	54,600	54,600
5-1	駅前三丁目2-7外	120,000	120,000	120,000	120,000	120,000
5-2	桜木二丁目75-1外	107,000	107,000	107,000	107,000	107,000
5-3	松下二丁目2-22外	125,000	125,000	125,000	126,000	127,000
5-4	陸田宮前一丁目16-1外	132,000	133,000	133,000	133,000	133,000
9-1	奥田大沢町7	72,900	73,500	73,700	74,000	74,000

(注) 愛知県発表の稲沢市内における基準地の地価調査価格(各年とも7月1日現在)

(6) 租税体系



(7) 稲沢市税事務研究会規程

(昭和51年5月訓令第3号)

(設置)

第1条 稲沢市の税事務処理の円滑かつ能率化について研究実施するため、稲沢市税務研究会（以下「税研究会」という。）を設置する。

(所掌事務)

第2条 税研究会は、次の事項について研究実施する。

- (1) 税事務の基本的かつ統一的処理を確立すること。
- (2) 税事務処理の能率改善化を図ること。
- (3) その他税事務に付随かつ関係する事項

(組織)

第3条 税研究会は、総務部長、総務部次長及び次の課の職員をもって組織する。

- (1) 総務部 課税課、収納課
- (2) 市民福祉部 国保年金課
- (3) 会計課

第4条 税研究会に会長及び副会長を置き、会長は総務部長をもって充て、副会長は会長が指名する。

2 会長は、会務を総理する。

3 副会長は、会長を補佐し、会長事故あるときはその職務を代理する。

第5条 税研究会は、適正円滑な運営を図るため次の会を置く。

- (1) 税四課会
- (2) 税担当者会
(税四課会等)

第6条 税四課会は、総務部長、総務部次長並びに各課の課長及び主幹以上の職にある者をもって構成する。

2 税四課会は、会長が招集し、会議の議長となる。

3 税四課会は、各課の課長又は主幹以上の職にある者の出席がなければ会議を開くことができない。

4 税四課会の議事は、出席者全員の賛意をもって決するものとする。

第7条 税四課会は、次の各号に掲げる事項について、検討し決定する。

- (1) 調査研究事項の大綱方針
- (2) 税担当者会の構成員の選出
- (3) 税担当者会への調査研究指示事項
- (4) 税担当者会からの調査研究結果報告
- (5) 具体的実施事項
- (6) その他必要な事項

第8条 会長は、前条の決定事項について、必要に応じ、市長に報告し、又は承認を得るものとする。

2 会長は、前条の決定に基づき、速やかに適切な措置を講ずるものとする。

(税担当者会)

第9条 税担当者会は、第7条第2号の職員をもって構成し、同条第3号によって指示を受けた事項について、調査研究するものとする。

2 税担当者会は、前項の調査研究した事項の結果を会長に報告するものとする。

(合同研究会)

第10条 会長は、調査研究事項について必要に応じ、税四課会と税担当者会の合同研究会を開くことができる。

(関係職員の出席)

第11条 税四課会及び税担当者会は、研究事項について必要があると認めるときは、会長が所属長の承認を得て関係職員の出席を求め、説明又は意見を聞くことができる。

(職員の提案)

第12条 税研究会の職員は、第2条に定める事項に関し、単独又は共同で常に会長に創意を提案することができるものとする。

(各課の協調)

第13条 各課長は、第7条の決定事項について、その内容を十分しんしゃくし、課の事務を掌理するものとする。

(庶務)

第14条 税研究会の庶務は、総務部課税課において処理する。

(補則)

第15条 この規程に定めるもののほか必要な事項は、会長が税四課会に諮って定める。

市税概要

令和2年9月

発行 愛知県稲沢市
編集 稲沢市税事務研究会
稲沢市稲府町1番地
電話 (0587)32-1111
FAX (0587)34-1477



©稲沢市 いなッピー